

DONNÉES PLAISIR©

**Analyse de la fréquence
des codes A**

OCTOBRE 2010

ISE ✓

Sur mandat de la
Commission technique intercantonale PLAISIR

Analyse de la fréquence des codes A – octobre 2010

A quoi sert le code A ?

Lors de la relecture d'une évaluation, si le centre de traitement des données détecte une ou plusieurs actions de soins **temporaires**, dont le volume correspond à plus de 10% du temps total de soins, ou un événement provoquant des actions de soins « temporaires », un code A est porté en regard du numéro du résidant sur le registre des pensionnaires à l'intention de l'établissement et sur le profil bio-psycho-social. Par « action de soins temporaire », on entend, par exemple, pansement, perfusion, certaines relations d'aide, aide pour les AVQ reliée à une fracture récente, observation bio-psycho-sociale constante, etc.

Ce code A signifie donc que la situation doit être réévaluée, car un certain nombre d'indices relatifs à l'état de la personne nécessitent d'être validés dans un délai plus bref que celui que fixe la règle habituelle, à savoir 6 mois à 2 ans. Il est en effet important d'éviter que des actions de soins temporaires influencent la charge en soins au-delà de la période où elles sont requises.

Le code A fait partie intégrante de la méthode PLAISIR depuis son implantation. Toutefois, début 2003, la Commission technique intercantonale a décidé de le faire figurer explicitement, non seulement sur les bordereaux à l'intention des établissements, mais aussi sur les profils bio-psycho-sociaux. En outre, elle a mis en place un suivi régulier des codes A.

Commentaire

Après une période de baisse, le nombre de codes A semble augmenter à nouveau dans tous les cantons et pour toutes les classes. Une suppression totale n'est pas envisageable et certaines missions en auront toujours un peu plus que les autres : les unités hospitalières lits C, les institutions de gérontopsychiatrie et les établissements pour traitements psychosociaux.

Analyse des Codes A

Données PLAISIR - Octobre 2010

Distribution (nombre et %) des résidents ayant un code A, par mission

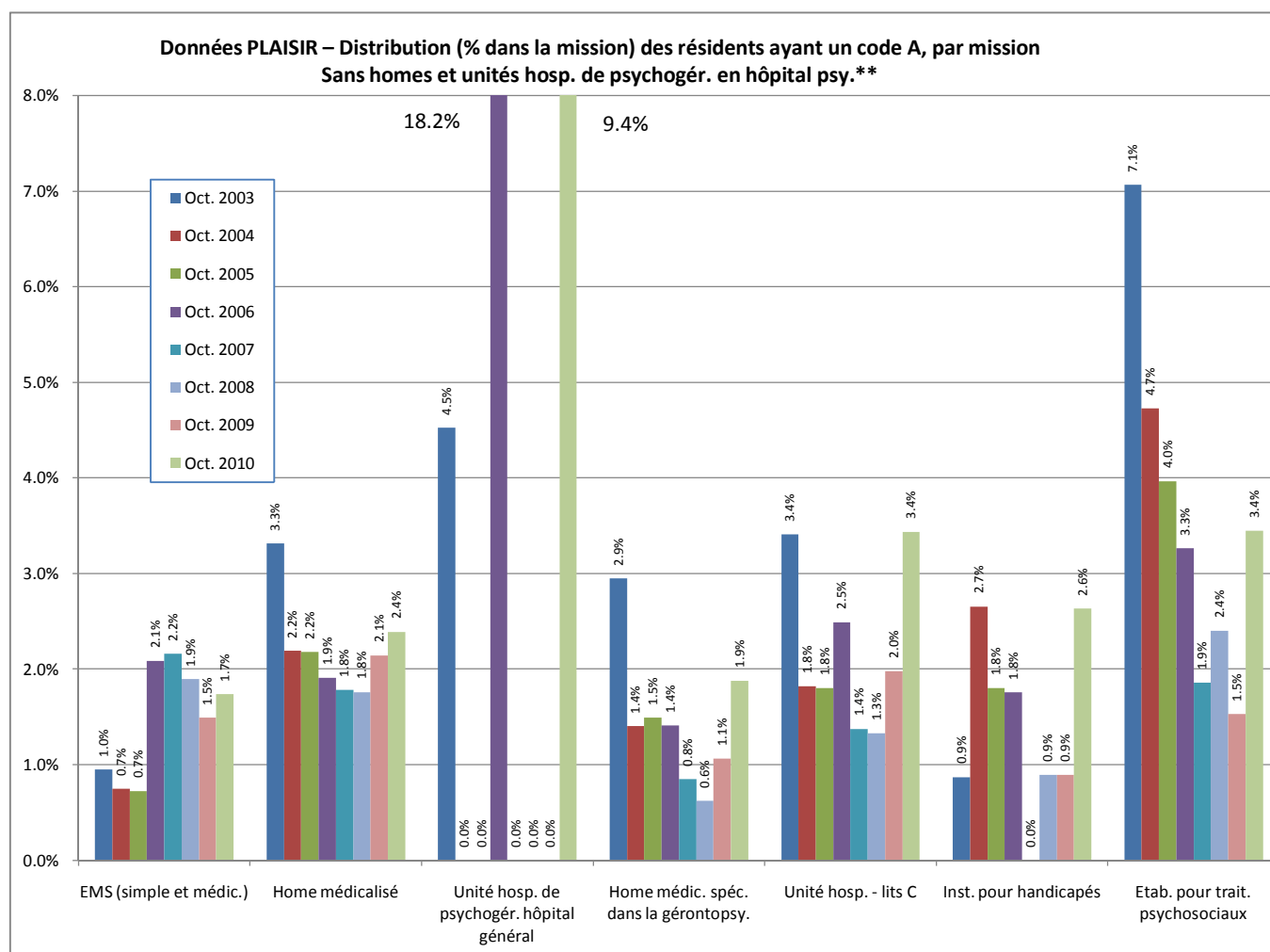
		CODE_A		Total
		Sans code A	Avec code A	
Home/maison pour personnes âgées	Nombre	0	0	0
	% mission			
	% code A			
	% du total			
EMS (simple et médicalisé)	Nombre	453	8	461
	% mission	98.3%	1.7%	100.0%
	% code A	3.8%	2.7%	3.7%
	% du total	3.7%	0.1%	3.7%
Home médicalisé	Nombre	9'270	227	9'497
	% mission	97.6%	2.4%	100.0%
	% code A	77.0%	76.4%	77.0%
	% du total	75.2%	1.8%	77.0%
Unité hospitalière de psychogériatrie en hôpital général	Nombre	29	3	32
	% mission	90.6%	9.4%	100.0%
	% code A	0.2%	1.0%	0.3%
	% du total	0.2%	0.0%	0.3%
Unité hospitalière de psychogériatrie en hôpital psychiatrique	Nombre	0	0	0
	% mission			
	% code A			
	% du total			
Home médicalisé spécialisé dans la gérontopsychiatrie	Nombre	1'306	25	1'331
	% mission	98.1%	1.9%	100.0%
	% code A	10.8%	8.4%	10.8%
	% du total	10.6%	0.2%	10.8%
Unité hospitalière - lits C	Nombre	281	10	291
	% mission	96.6%	3.4%	100.0%
	% code A	2.3%	3.4%	2.4%
	% du total	2.3%	0.1%	2.4%
Institution pour handicapés	Nombre	111	3	114
	% mission	97.4%	2.6%	100.0%
	% code A	0.9%	1.0%	0.9%
	% du total	0.9%	0.0%	0.9%
Établissements pour traitements psychosociaux	Nombre	588	21	609
	% mission	96.6%	3.4%	100.0%
	% code A	4.9%	7.1%	4.9%
	% du total	4.8%	0.2%	4.9%
Total	Nombre	12'038	297	12'335
	% mission	97.6%	2.4%	100.0%
	% code A	100.0%	100.0%	100.0%
	% du total	97.6%	2.4%	100.0%

Analyse des Codes A

Données PLAISIR - Octobre 2010

Distribution (% dans la mission) des résidents ayant un code A

	Oct. 2003	Oct. 2004	Oct. 2005	Oct. 2006	Oct. 2007	Oct. 2008	Oct. 2009	Oct. 2010
Home/maison pour pers. âgées	0.0%	0.0%	0.0%	0.0%	0.0%	0.0%	0.0%	0.0%
EMS (simple et médic.)	1.0%	0.7%	0.7%	2.1%	2.2%	1.9%	1.5%	1.7%
Home médicalisé	3.3%	2.2%	2.2%	1.9%	1.8%	1.8%	2.1%	2.4%
Unité hosp. de psychogér. hôpital général	4.5%	0.0%	0.0%	18.2%	0.0%	0.0%	0.0%	9.4%
Unité hosp. de psychogér. hôpital psy.	5.6%	2.7%	0.0%	0.0%	0.0%	0.0%	0.0%	0.0%
Home médic. spéc. dans la gérontopsy.	2.9%	1.4%	1.5%	1.4%	0.8%	0.6%	1.1%	1.9%
Unité hosp. - lits C	3.4%	1.8%	1.8%	2.5%	1.4%	1.3%	2.0%	3.4%
Inst. pour handicapés	0.9%	2.7%	1.8%	1.8%	0.0%	0.9%	0.9%	2.6%
Etab. pour trait. psychosociaux	7.1%	4.7%	4.0%	3.3%	1.9%	2.4%	1.5%	3.4%



** Il n'y a plus de résidents dans ces missions depuis 2004

Analyse des Codes A

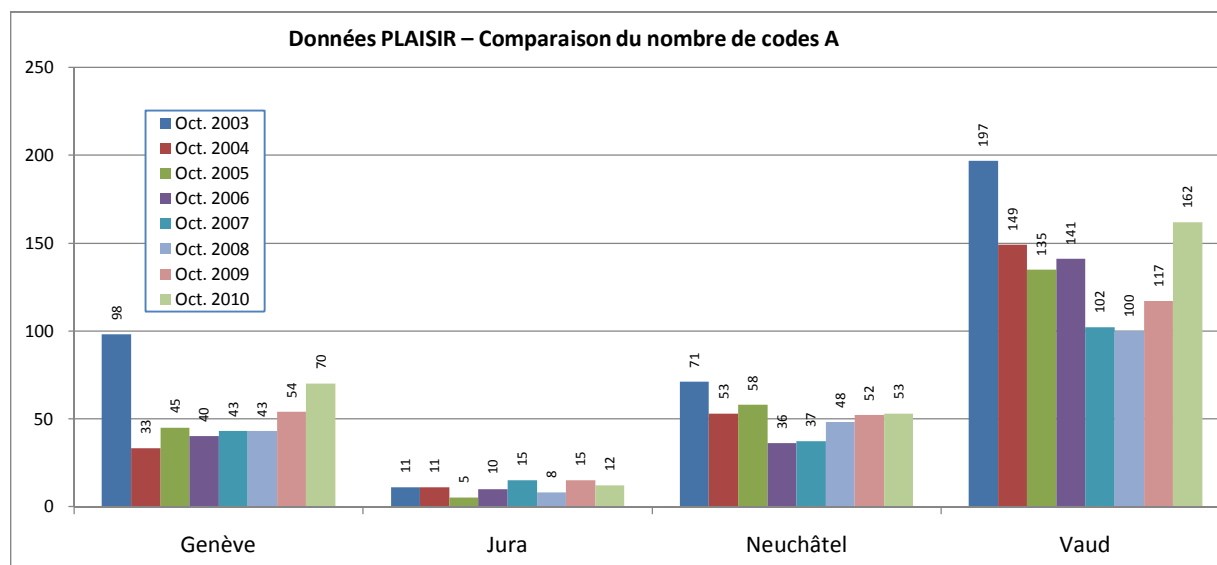
Données PLAISIR - Octobre 2010

Distribution (nombre et %) des résidents ayant un code A par canton

		CODE_A		Total
		Sans code A	Avec code A	
Genève	Nombre	3'411	70	3'481
	% du canton	98.0%	2.0%	100.0%
	% du code A	28.3%	23.6%	28.2%
	% du Total	27.7%	0.6%	28.2%
Jura	Nombre	693	12	705
	% du canton	98.3%	1.7%	100.0%
	% du code A	5.8%	4.0%	5.7%
	% du Total	5.6%	0.1%	5.7%
Neuchâtel	Nombre	2'201	53	2'254
	% du canton	97.6%	2.4%	100.0%
	% du code A	18.3%	17.8%	18.3%
	% du Total	17.8%	0.4%	18.3%
Vaud	Nombre	5'733	162	5'895
	% du canton	97.3%	2.7%	100.0%
	% du code A	47.6%	54.5%	47.8%
	% du Total	46.5%	1.3%	47.8%
Total	Nombre	12'038	297	12'335
	% du canton	97.6%	2.4%	100.0%
	% du code A	100.0%	100.0%	100.0%
	% du Total	97.6%	2.4%	100.0%

Données PLAISIR – Comparaison du nombre de codes A entre Octobre 2003 et Octobre 2009

	Oct. 2003	Oct. 2004	Oct. 2005	Oct. 2006	Oct. 2007	Oct. 2008	Oct. 2009	Oct. 2010	Différence 10-09
Genève	98	33	45	40	43	43	54	70	16
Jura	11	11	5	10	15	8	15	12	-3
Neuchâtel	71	53	58	36	37	48	52	53	1
Vaud	197	149	135	141	102	100	117	162	45
Total	377	246	243	227	197	199	238	297	59

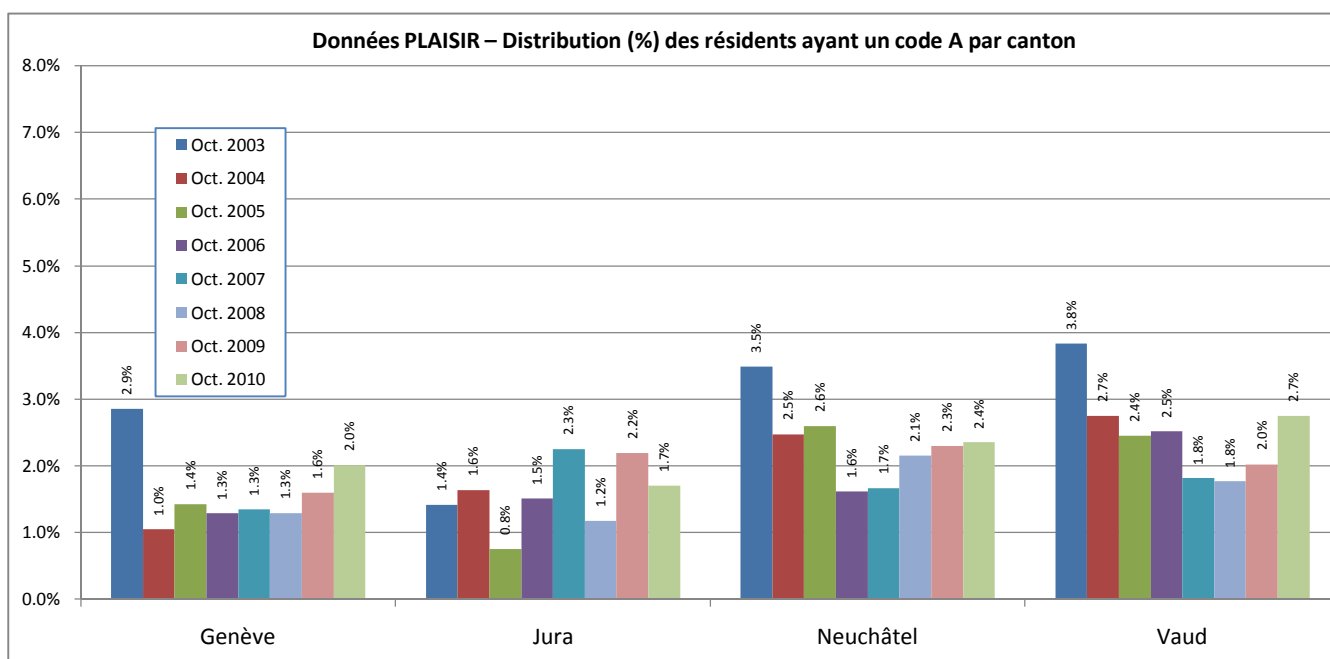


Analyse des Codes A

Données PLAISIR - Octobre 2010

Distribution (%) des résidents ayant un code A par canton

	Oct. 2003	Oct. 2004	Oct. 2005	Oct. 2006	Oct. 2007	Oct. 2008	Oct. 2009	Oct. 2010
Genève	2.9%	1.0%	1.4%	1.3%	1.3%	1.3%	1.6%	2.0%
Jura	1.4%	1.6%	0.8%	1.5%	2.3%	1.2%	2.2%	1.7%
Neuchâtel	3.5%	2.5%	2.6%	1.6%	1.7%	2.1%	2.3%	2.4%
Vaud	3.8%	2.7%	2.4%	2.5%	1.8%	1.8%	2.0%	2.7%



Analyse des Codes A

Données PLAISIR - Octobre 2010

Distribution (nombre et %) des résidents ayant un code A par classe PLAISIR®

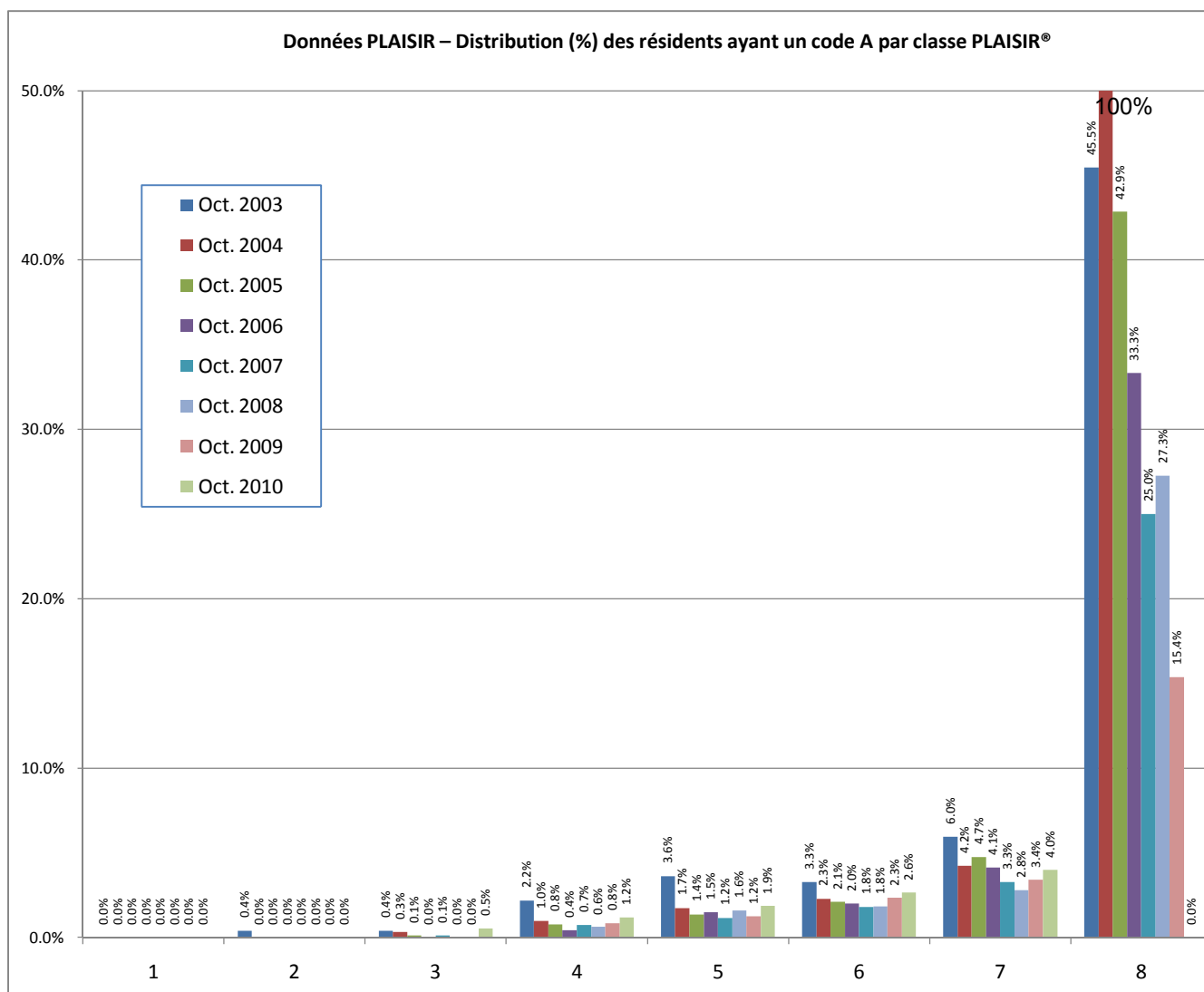
Classes Plaisir		CODE A		Total
		Sans code A	Avec code A	
1	Nombre	2	0	2
	% sur le total de la classe PLAISIR	100.0%	0.0%	100.0%
	% sur le total des codes A	0.0%	0.0%	0.0%
	% du Total	0.0%	0.0%	0.0%
2	Nombre	101	0	101
	% sur le total de la classe PLAISIR	100.0%	0.0%	100.0%
	% sur le total des codes A	0.8%	0.0%	0.8%
	% du Total	0.8%	0.0%	0.8%
3	Nombre	917	5	922
	% sur le total de la classe PLAISIR	99.5%	0.5%	100.0%
	% sur le total des codes A	7.6%	1.7%	7.5%
	% du Total	7.4%	0.0%	7.5%
4	Nombre	1'608	19	1'627
	% sur le total de la classe PLAISIR	98.8%	1.2%	100.0%
	% sur le total des codes A	13.4%	6.4%	13.2%
	% du Total	13.0%	0.2%	13.2%
5	Nombre	2'169	41	2'210
	% sur le total de la classe PLAISIR	98.1%	1.9%	100.0%
	% sur le total des codes A	18.0%	13.8%	17.9%
	% du Total	17.6%	0.3%	17.9%
6	Nombre	4'747	129	4'876
	% sur le total de la classe PLAISIR	97.4%	2.6%	100.0%
	% sur le total des codes A	39.4%	43.4%	39.5%
	% du Total	38.5%	1.0%	39.5%
7	Nombre	2'484	103	2'587
	% sur le total de la classe PLAISIR	96.0%	4.0%	100.0%
	% sur le total des codes A	20.6%	34.7%	21.0%
	% du Total	20.1%	0.8%	21.0%
8	Nombre	10	0	10
	% sur le total de la classe PLAISIR	100.0%	0.0%	100.0%
	% sur le total des codes A	0.1%	0.0%	0.1%
	% du Total	0.1%	0.0%	0.1%
Total	Nombre	12'038	297	12'335
	% sur le total de la classe PLAISIR	97.6%	2.4%	100.0%
	% sur le total des codes A	100.0%	100.0%	100.0%
	% du Total	97.6%	2.4%	100.0%

Analyse des Codes A

Données PLAISIR - Octobre 2010

Distribution (%) des résidents ayant un code A par classe PLAISIR®

Classes	Oct. 2003	Oct. 2004	Oct. 2005	Oct. 2006	Oct. 2007	Oct. 2008	Oct. 2009	Oct. 2010
1	0.0%	0.0%	0.0%	0.0%	0.0%	0.0%	0.0%	0.0%
2	0.4%	0.0%	0.0%	0.0%	0.0%	0.0%	0.0%	0.0%
3	0.4%	0.3%	0.1%	0.0%	0.1%	0.0%	0.0%	0.5%
4	2.2%	1.0%	0.8%	0.4%	0.7%	0.6%	0.8%	1.2%
5	3.6%	1.7%	1.4%	1.5%	1.2%	1.6%	1.2%	1.9%
6	3.3%	2.3%	2.1%	2.0%	1.8%	1.8%	2.3%	2.6%
7	6.0%	4.2%	4.7%	4.1%	3.3%	2.8%	3.4%	4.0%
8	45.5%	100.0%	42.9%	33.3%	25.0%	27.3%	15.4%	0.0%



Analyse des Codes A

Données PLAISIR - Octobre 2010

Distribution (nombre et %) des résidents ayant un code A par classes d'âge

		CODE_A		Total
		-	A	
15-19	Nombre	4	1	5
	% du total du groupe d'âge	80.0%	20.0%	100.0%
	% du total sans ou avec code A	0.0%	0.3%	0.0%
	% du Total	0.0%	0.0%	0.0%
20-24	Nombre	32	0	32
	% du total du groupe d'âge	100.0%	0.0%	100.0%
	% du total sans ou avec code A	0.3%	0.0%	0.3%
	% du Total	0.3%	0.0%	0.3%
25-29	Nombre	36	1	37
	% du total du groupe d'âge	97.3%	2.7%	100.0%
	% du total sans ou avec code A	0.3%	0.3%	0.3%
	% du Total	0.3%	0.0%	0.3%
30-34	Nombre	42	2	44
	% du total du groupe d'âge	95.5%	4.5%	100.0%
	% du total sans ou avec code A	0.3%	0.7%	0.4%
	% du Total	0.3%	0.0%	0.4%
35-39	Nombre	51	3	54
	% du total du groupe d'âge	94.4%	5.6%	100.0%
	% du total sans ou avec code A	0.4%	1.0%	0.4%
	% du Total	0.4%	0.0%	0.4%
40-44	Nombre	77	1	78
	% du total du groupe d'âge	98.7%	1.3%	100.0%
	% du total sans ou avec code A	0.6%	0.3%	0.6%
	% du Total	0.6%	0.0%	0.6%
45-49	Nombre	95	3	98
	% du total du groupe d'âge	96.9%	3.1%	100.0%
	% du total sans ou avec code A	0.8%	1.0%	0.8%
	% du Total	0.8%	0.0%	0.8%
50-54	Nombre	108	7	115
	% du total du groupe d'âge	93.9%	6.1%	100.0%
	% du total sans ou avec code A	0.9%	2.4%	0.9%
	% du Total	0.9%	0.1%	0.9%
55-59	Nombre	175	3	178
	% du total du groupe d'âge	98.3%	1.7%	100.0%
	% du total sans ou avec code A	1.5%	1.0%	1.4%
	% du Total	1.4%	0.0%	1.4%
60-64	Nombre	274	9	283
	% du total du groupe d'âge	96.8%	3.2%	100.0%
	% du total sans ou avec code A	2.3%	3.0%	2.3%
	% du Total	2.2%	0.1%	2.3%
65-69	Nombre	410	15	425
	% du total du groupe d'âge	96.5%	3.5%	100.0%
	% du total sans ou avec code A	3.4%	5.1%	3.4%
	% du Total	3.3%	0.1%	3.4%
70-74	Nombre	580	21	601
	% du total du groupe d'âge	96.5%	3.5%	100.0%
	% du total sans ou avec code A	4.8%	7.1%	4.9%
	% du Total	4.7%	0.2%	4.9%
75-79	Nombre	1'117	21	1'138
	% du total du groupe d'âge	98.2%	1.8%	100.0%
	% du total sans ou avec code A	9.3%	7.1%	9.2%
	% du Total	9.1%	0.2%	9.2%

Données PLAISIR - Octobre 2010

Distribution (nombre et %) des résidents ayant un code A par classes d'âge (suite)

		CODE_A		Total
		-	A	
80-84	Nombre	2'099	53	2'152
	% du total du groupe d'âge	97.5%	2.5%	100.0%
	% du total sans ou avec code A	17.4%	17.8%	17.4%
	% du Total	17.0%	0.4%	17.4%
85-89	Nombre	3'172	87	3'259
	% du total du groupe d'âge	97.3%	2.7%	100.0%
	% du total sans ou avec code A	26.3%	29.3%	26.4%
	% du Total	25.7%	0.7%	26.4%
90-94	Nombre	2'499	44	2'543
	% du total du groupe d'âge	98.3%	1.7%	100.0%
	% du total sans ou avec code A	20.8%	14.8%	20.6%
	% du Total	20.3%	0.4%	20.6%
95-99	Nombre	1'088	22	1'110
	% du total du groupe d'âge	98.0%	2.0%	100.0%
	% du total sans ou avec code A	9.0%	7.4%	9.0%
	% du Total	8.8%	0.2%	9.0%
100-104	Nombre	172	4	176
	% du total du groupe d'âge	97.7%	2.3%	100.0%
	% du total sans ou avec code A	1.4%	1.3%	1.4%
	% du Total	1.4%	0.0%	1.4%
105+	Nombre	7	0	7
	% du total du groupe d'âge	100.0%	0.0%	100.0%
	% du total sans ou avec code A	0.1%	0.0%	0.1%
	% du Total	0.1%	0.0%	0.1%
Total	Nombre	12'038	297	12'335
	% du total du groupe d'âge	97.6%	2.4%	100.0%
	% du total sans ou avec code A	100.0%	100.0%	100.0%
	% du Total	97.6%	2.4%	100.0%

Données PLAISIR - Octobre 2010

Distribution (%) des résidents ayant un code A par classes d'âge

Classes d'âge	Oct. 2003	Oct. 2004	Oct. 2005	Oct. 2006	Oct. 2007	Oct. 2008	Oct. 2009	Oct. 2010
15-19	20.0%	0.0%	0.0%	0.0%	0.0%	14.3%	0.0%	20.0%
20-24	25.9%	3.8%	0.0%	2.8%	11.1%	3.4%	3.0%	0.0%
25-29	21.9%	14.3%	12.0%	13.3%	0.0%	2.3%	2.3%	2.7%
30-34	8.8%	11.4%	9.5%	2.4%	0.0%	0.0%	0.0%	4.5%
35-39	8.0%	7.0%	4.8%	2.4%	4.0%	1.8%	0.0%	5.6%
40-44	0.0%	1.8%	3.1%	2.9%	1.3%	5.1%	1.3%	1.3%
45-49	7.4%	1.3%	1.7%	3.7%	1.1%	0.0%	2.1%	3.1%
50-54	1.6%	5.3%	4.8%	3.7%	2.4%	1.7%	1.8%	6.1%
55-59	3.9%	3.8%	2.2%	0.6%	0.0%	1.6%	1.0%	1.7%
60-64	3.0%	2.9%	1.3%	0.8%	0.8%	1.8%	2.5%	3.2%
65-69	3.9%	2.8%	3.2%	2.3%	2.9%	2.6%	1.3%	3.5%
70-74	3.7%	1.5%	2.9%	2.3%	0.8%	1.6%	1.9%	3.5%
75-79	2.7%	2.2%	2.4%	2.2%	1.7%	1.7%	2.3%	1.8%
80-84	3.0%	1.6%	2.0%	1.9%	2.2%	1.6%	2.1%	2.5%
85-89	3.6%	2.0%	2.1%	1.9%	1.7%	1.9%	1.8%	2.7%
90-94	3.0%	2.3%	1.7%	2.0%	1.6%	1.3%	1.7%	1.7%
95-99	3.1%	2.0%	1.7%	1.6%	1.3%	1.0%	2.6%	2.0%
100-104	2.4%	2.4%	0.6%	1.0%	0.6%	3.2%	2.5%	2.3%
105+	0.0%	0.0%	0.0%	0.0%	0.0%	0.0%	0.0%	0.0%

Données PLAISIR - Octobre 2010

Distribution (%) des résidents ayant un code A par classes d'âge

