

**DONNÉES PLAISIR©**

**Analyse de la fréquence  
des codes A**

**MAI 2010**

**ISE** ✓

Sur mandat de la  
Commission technique intercantonale PLAISIR

## **Analyse de la fréquence des codes A – mai 2010**

### **A quoi sert le code A ?**

Lors de la relecture d'une évaluation, si le centre de traitement des données détecte une ou plusieurs actions de soins **temporaires**, dont le volume correspond à plus de 10% du temps total de soins, ou un événement provoquant des actions de soins « temporaires », un code A est porté en regard du numéro du résidant sur le registre des pensionnaires à l'intention de l'établissement et sur le profil bio-psycho-social. Par « action de soins temporaire », on entend, par exemple, pansement, perfusion, certaines relations d'aide, aide pour les AVQ reliée à une fracture récente, observation bio-psycho-sociale constante, etc.

Ce code A signifie donc que la situation doit être réévaluée, car un certain nombre d'indices relatifs à l'état de la personne nécessitent d'être validés dans un délai plus bref que celui que fixe la règle habituelle, à savoir 6 mois à 2 ans. Il est en effet important d'éviter que des actions de soins temporaires influencent la charge en soins au-delà de la période où elles sont requises.

Le code A fait partie intégrante de la méthode PLAISIR depuis son implantation. Toutefois, début 2003, la Commission technique intercantonale a décidé de le faire figurer explicitement, non seulement sur les bordereaux à l'intention des établissements, mais aussi sur les profils bio-psycho-sociaux. En outre, elle a mis en place un suivi régulier des codes A.

### **Commentaire**

Après une période de baisse, le nombre de codes A semble augmenter à nouveau dans tous les cantons et pour toutes les classes. Une suppression totale n'est pas envisageable et certaines missions en auront toujours un peu plus que les autres : les unités hospitalières lits C, les institutions de gérontopsychiatrie et les établissements pour traitements psychosociaux.

Analyse des Codes A

Données PLAISIR - Mai 2010

Distribution (nombre et %) des résidents ayant un code A, par mission

		CODE A		Total
		Sans code A	Avec code A	
Home/maison pour personnes âgées	Nombre	0	0	0
	% mission			
	% code A			
	% du total			
EMS (simple et médicalisé)	Nombre	454	8	462
	% mission	98.3%	1.7%	100.0%
	% code A	3.8%	3.0%	3.8%
	% du total	3.7%	0.1%	3.8%
Home médicalisé	Nombre	9'168	217	9'385
	% mission	97.7%	2.3%	100.0%
	% code A	76.8%	80.1%	76.8%
	% du total	75.1%	1.8%	76.8%
Unité hospitalière de psychogériatrie en hôpital général	Nombre	31	2	33
	% mission	93.9%	6.1%	100.0%
	% code A	0.3%	0.7%	0.3%
	% du total	0.3%	0.0%	0.3%
Unité hospitalière de psychogériatrie en hôpital psychiatrique	Nombre	0	0	0
	% mission			
	% code A			
	% du total			
Home médicalisé spécialisé dans la gérontopsychiatrie	Nombre	1'289	18	1'307
	% mission	98.6%	1.4%	100.0%
	% code A	10.8%	6.6%	10.7%
	% du total	10.6%	0.1%	10.7%
Unité hospitalière - lits C	Nombre	302	5	307
	% mission	98.4%	1.6%	100.0%
	% code A	2.5%	1.8%	2.5%
	% du total	2.5%	0.0%	2.5%
Institution pour handicapés	Nombre	112	2	114
	% mission	98.2%	1.8%	100.0%
	% code A	0.9%	0.7%	0.9%
	% du total	0.9%	0.0%	0.9%
Etablissement pour traitements psychosociaux	Nombre	587	19	606
	% mission	96.9%	3.1%	100.0%
	% code A	4.9%	7.0%	5.0%
	% du total	4.8%	0.2%	5.0%
Total	Nombre	11'943	271	12'214
	% mission	97.8%	2.2%	100.0%
	% code A	100.0%	100.0%	100.0%
	% du total	97.8%	2.2%	100.0%

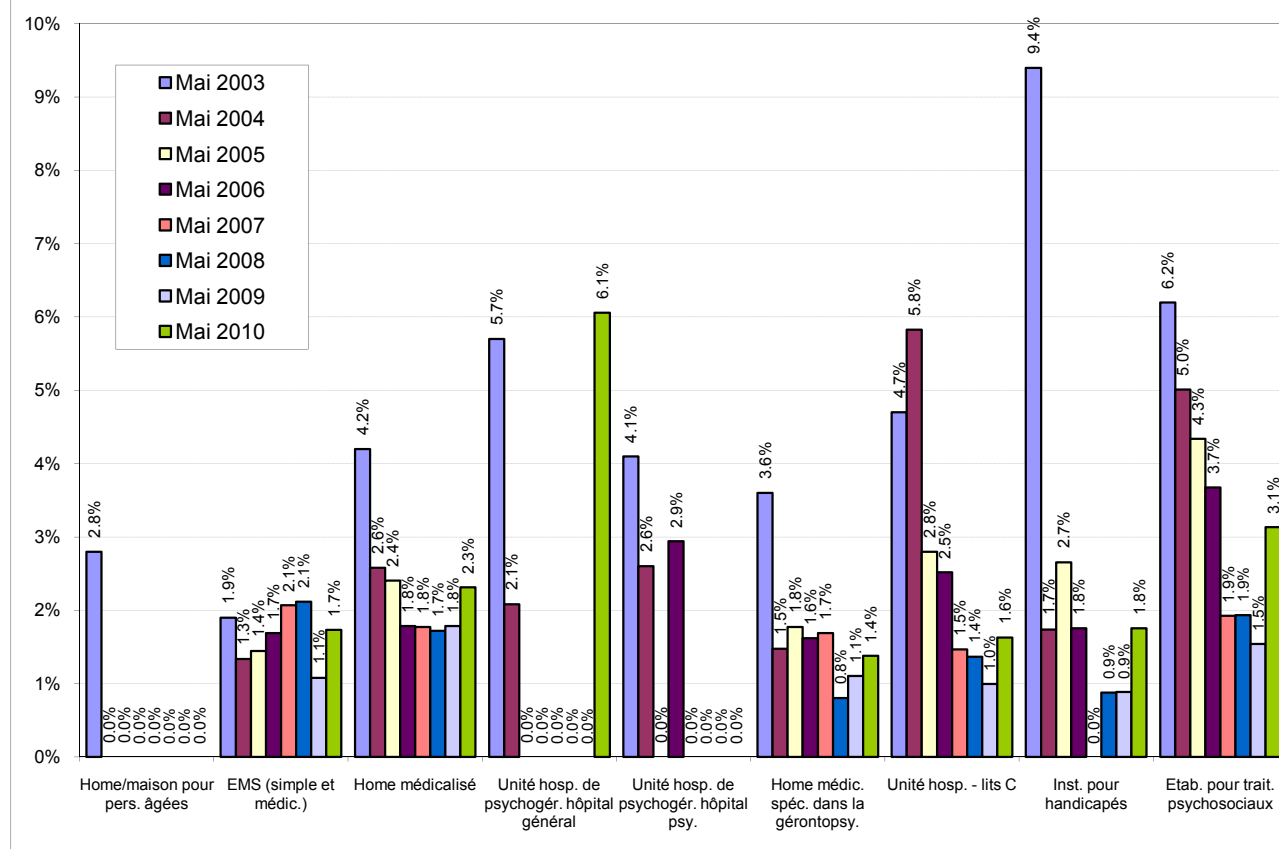
## Analyse des Codes A

### Données PLAISIR - Mai 2010

#### Distribution (% dans la mission) des résidents ayant un code A

	Mai 2003	Mai 2004	Mai 2005	Mai 2006	Mai 2007	Mai 2008	Mai 2009	Mai 2010
Home/maison pour pers. âgées	2.8%	0.0%	0.0%	0.0%	0.0%	0.0%	0.0%	0.0%
EMS (simple et médic.)	1.9%	1.3%	1.4%	1.7%	2.1%	2.1%	1.1%	1.7%
Home médicalisé	4.2%	2.6%	2.4%	1.8%	1.8%	1.7%	1.8%	2.3%
Unité hosp. de psychogér. hôpital général	5.7%	2.1%	0.0%	0.0%	0.0%	0.0%	0.0%	6.1%
Unité hosp. de psychogér. hôpital psy.	4.1%	2.6%	0.0%	2.9%	0.0%	0.0%	0.0%	0.0%
Home médic. spéc. dans la gérontopsy.	3.6%	1.5%	1.8%	1.6%	1.7%	0.8%	1.1%	1.4%
Unité hosp. - lits C	4.7%	5.8%	2.8%	2.5%	1.5%	1.4%	1.0%	1.6%
Inst. pour handicapés	9.4%	1.7%	2.7%	1.8%	0.0%	0.9%	0.9%	1.8%
Etab. pour trait. psychosociaux	6.2%	5.0%	4.3%	3.7%	1.9%	1.9%	1.5%	3.1%

**Données PLAISIR – Distribution (% dans la mission) des résidents ayant un code A, par mission**



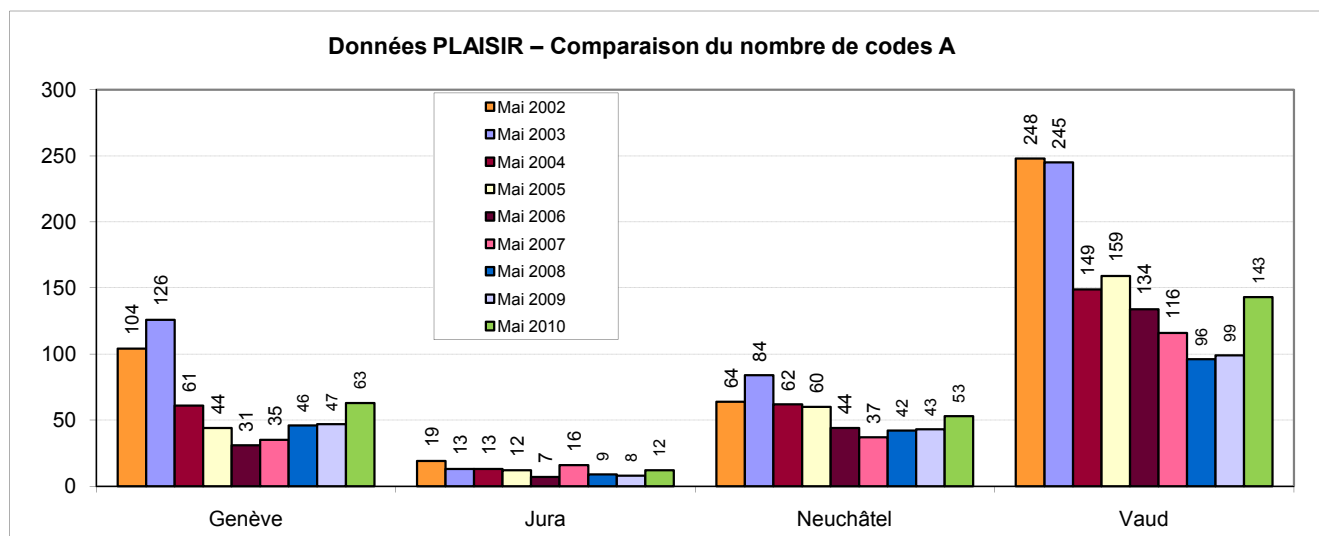
Données PLAISIR - Mai 2010

Distribution (nombre et %) des résidents ayant un code A par canton

		CODE A		Total
		Sans code A	Avec code A	
Genève	Nombre	3'362	63	3'425
	% du canton	98.2%	1.8%	100.0%
	% du code A	28.2%	23.2%	28.0%
	% du Total	27.5%	0.5%	28.0%
Jura	Nombre	699	12	711
	% du canton	98.3%	1.7%	100.0%
	% du code A	5.9%	4.4%	5.8%
	% du Total	5.7%	0.1%	5.8%
Neuchâtel	Nombre	2'174	53	2'227
	% du canton	97.6%	2.4%	100.0%
	% du code A	18.2%	19.6%	18.2%
	% du Total	17.8%	0.4%	18.2%
Vaud	Nombre	5'708	143	5'851
	% du canton	97.6%	2.4%	100.0%
	% du code A	47.8%	52.8%	47.9%
	% du Total	46.7%	1.2%	47.9%
Total	Nombre	11'943	271	12'214
	% du canton	97.8%	2.2%	100.0%
	% du code A	100.0%	100.0%	100.0%
	% du Total	97.8%	2.2%	100.0%

Données PLAISIR – Comparaison du nombre de codes A entre mai 2003 et mai 2010

	Mai 2002	Mai 2003	Mai 2004	Mai 2005	Mai 2006	Mai 2007	Mai 2008	Mai 2009	Mai 2010	Différence 10-09
Genève	104	126	61	44	31	35	46	47	63	16
Jura	19	13	13	12	7	16	9	8	12	4
Neuchâtel	64	84	62	60	44	37	42	43	53	10
Vaud	248	245	149	159	134	116	96	99	143	44
<b>Total</b>	<b>435</b>	<b>468</b>	<b>243</b>	<b>227</b>	<b>197</b>	<b>204</b>	<b>193</b>	<b>197</b>	<b>271</b>	<b>74</b>

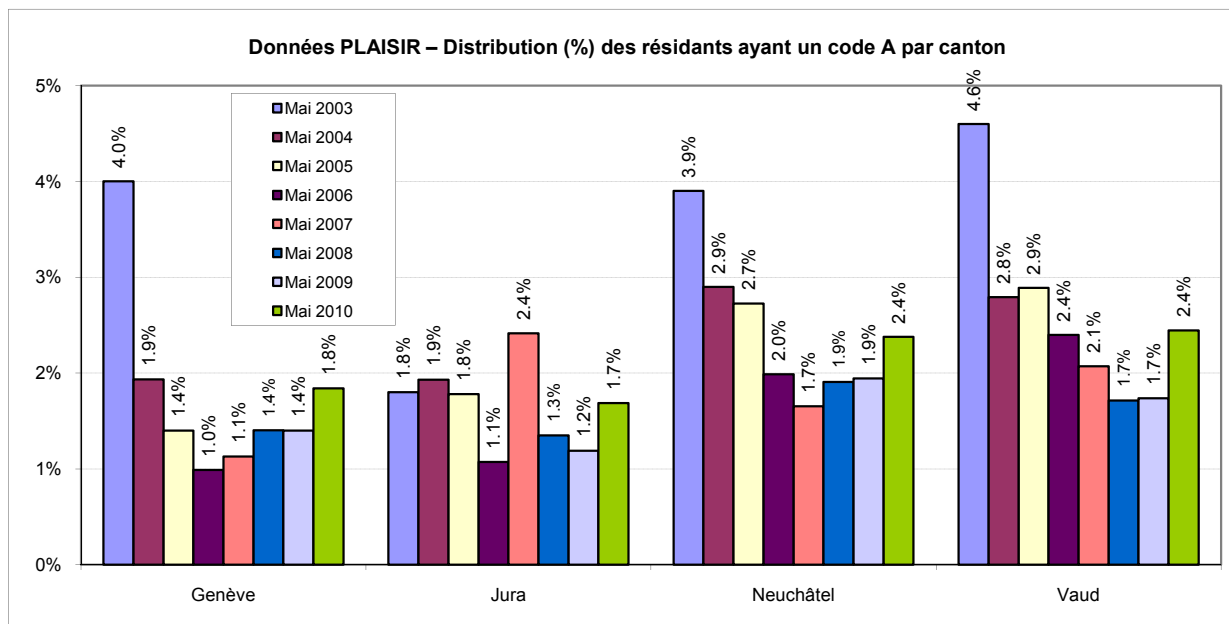


## Analyse des Codes A

### Données PLAISIR - Mai 2010

#### Distribution (%) des résidents ayant un code A par canton

	Mai 2003	Mai 2004	Mai 2005	Mai 2006	Mai 2007	Mai 2008	Mai 2009	Mai 2010
Genève	4.0%	1.9%	1.4%	1.0%	1.1%	1.4%	1.4%	1.8%
Jura	1.8%	1.9%	1.8%	1.1%	2.4%	1.3%	1.2%	1.7%
Neuchâtel	3.9%	2.9%	2.7%	2.0%	1.7%	1.9%	1.9%	2.4%
Vaud	4.6%	2.8%	2.9%	2.4%	2.1%	1.7%	1.7%	2.4%



Analyse des Codes A

Données PLAISIR - Mai 2010

Distribution (nombre et %) des résidents ayant un code A par classe PLAISIR®

Classes Plaisir		CODE A		Total
		Sans code A	Avec code A	
1	Nombre	2	0	2
	% sur le total de la classe PLAISIR	100.0%	0.0%	100.0%
	% sur le total des codes A	0.0%	0.0%	0.0%
	% du Total	0.0%	0.0%	0.0%
2	Nombre	114	0	114
	% sur le total de la classe PLAISIR	100.0%	0.0%	100.0%
	% sur le total des codes A	1.0%	0.0%	0.9%
	% du Total	0.9%	0.0%	0.9%
3	Nombre	911	3	914
	% sur le total de la classe PLAISIR	99.7%	0.3%	100.0%
	% sur le total des codes A	7.6%	1.1%	7.5%
	% du Total	7.5%	0.0%	7.5%
4	Nombre	1'646	17	1'663
	% sur le total de la classe PLAISIR	99.0%	1.0%	100.0%
	% sur le total des codes A	13.8%	6.3%	13.6%
	% du Total	13.5%	0.1%	13.6%
5	Nombre	2'146	33	2'179
	% sur le total de la classe PLAISIR	98.5%	1.5%	100.0%
	% sur le total des codes A	18.0%	12.2%	17.8%
	% du Total	17.6%	0.3%	17.8%
6	Nombre	4'773	118	4'891
	% sur le total de la classe PLAISIR	97.6%	2.4%	100.0%
	% sur le total des codes A	40.0%	43.5%	40.0%
	% du Total	39.1%	1.0%	40.0%
7	Nombre	2'342	98	2'440
	% sur le total de la classe PLAISIR	96.0%	4.0%	100.0%
	% sur le total des codes A	19.6%	36.2%	20.0%
	% du Total	19.2%	0.8%	20.0%
8	Nombre	9	2	11
	% sur le total de la classe PLAISIR	81.8%	18.2%	100.0%
	% sur le total des codes A	0.1%	0.7%	0.1%
	% du Total	0.1%	0.0%	0.1%
Total	Nombre	11'943	271	12'214
	% sur le total de la classe PLAISIR	97.8%	2.2%	100.0%
	% sur le total des codes A	100.0%	100.0%	100.0%
	% du Total	97.8%	2.2%	100.0%

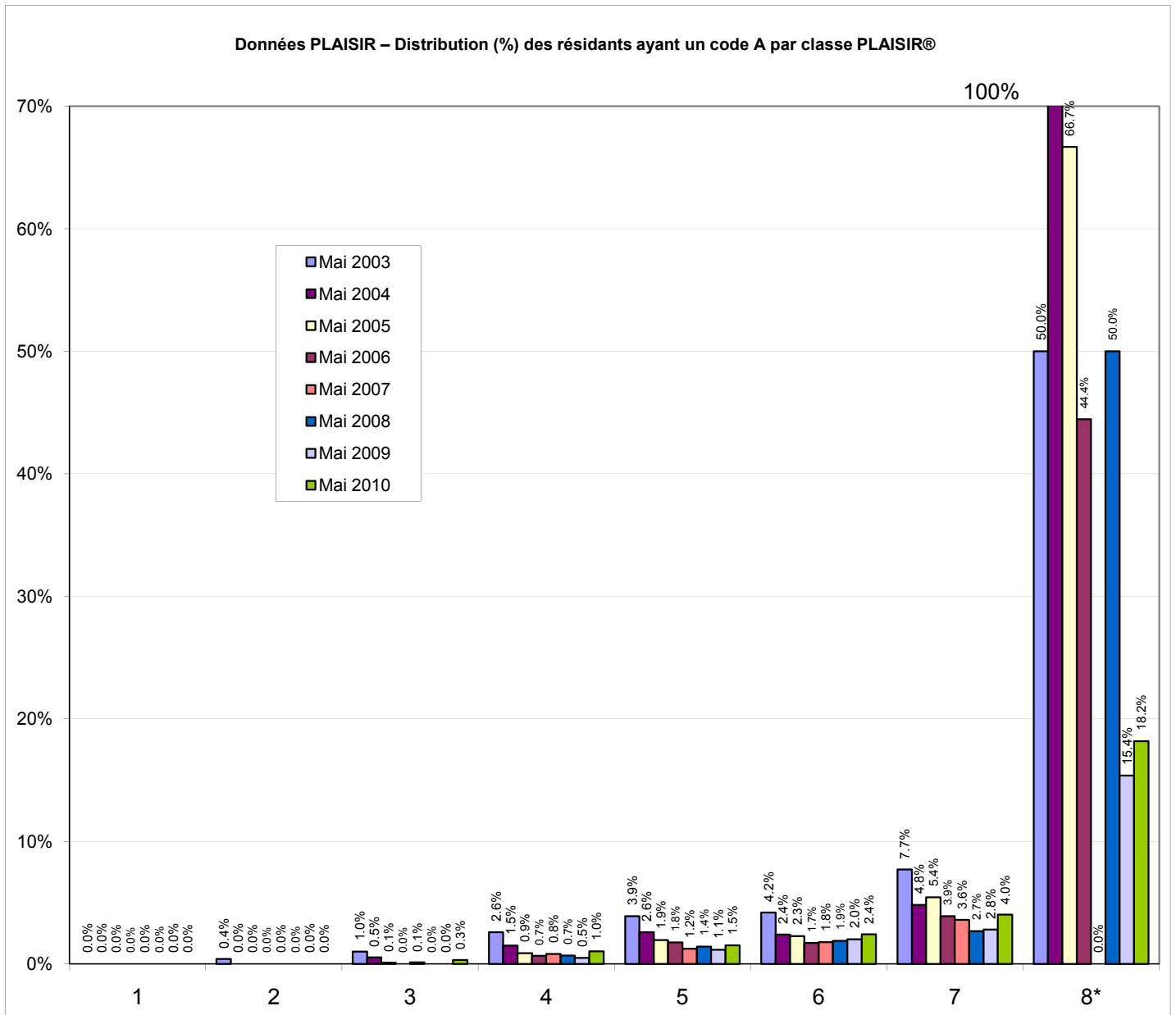
## Analyse des Codes A

Données PLAISIR - Mai 2010

Distribution (%) des résidents ayant un code A par classe PLAISIR®

Classes	Mai 2003	Mai 2004	Mai 2005	Mai 2006	Mai 2007	Mai 2008	Mai 2009	Mai 2010
1	0.0%	0.0%	0.0%	0.0%	0.0%	0.0%	0.0%	0.0%
2	0.4%	0.0%	0.0%	0.0%	0.0%	0.0%	0.0%	0.0%
3	1.0%	0.5%	0.1%	0.0%	0.1%	0.0%	0.0%	0.3%
4	2.6%	1.5%	0.9%	0.7%	0.8%	0.7%	0.5%	1.0%
5	3.9%	2.6%	1.9%	1.8%	1.2%	1.4%	1.1%	1.5%
6	4.2%	2.4%	2.3%	1.7%	1.8%	1.9%	2.0%	2.4%
7	7.7%	4.8%	5.4%	3.9%	3.6%	2.7%	2.8%	4.0%
8*	50.0%	100.0%	66.7%	44.4%	0.0%	50.0%	15.4%	18.2%

\* L'effectif de la classe 8 est très faible (voir tableau p.5.9) les variations sont donc très importantes



Analyse des Codes A

Données PLAISIR - Mai 2010

Distribution (nombre et %) des résidents ayant un code A par classe d'âge

		CODE A		Total
		-	A	
<b>15-19</b>	<b>Nombre</b>	<b>2</b>	<b>0</b>	<b>2</b>
	% du total du groupe d'âge	100.0%	0.0%	100.0%
	% du total sans ou avec code A	0.0%	0.0%	0.0%
	% du Total	0.0%	0.0%	0.0%
<b>20-24</b>	<b>Nombre</b>	<b>36</b>	<b>0</b>	<b>36</b>
	% du total du groupe d'âge	100.0%	0.0%	100.0%
	% du total sans ou avec code A	0.3%	0.0%	0.3%
	% du Total	0.3%	0.0%	0.3%
<b>25-29</b>	<b>Nombre</b>	<b>36</b>	<b>2</b>	<b>38</b>
	% du total du groupe d'âge	94.7%	5.3%	100.0%
	% du total sans ou avec code A	0.3%	0.7%	0.3%
	% du Total	0.3%	0.0%	0.3%
<b>30-34</b>	<b>Nombre</b>	<b>45</b>	<b>0</b>	<b>45</b>
	% du total du groupe d'âge	100.0%	0.0%	100.0%
	% du total sans ou avec code A	0.4%	0.0%	0.4%
	% du Total	0.4%	0.0%	0.4%
<b>35-39</b>	<b>Nombre</b>	<b>53</b>	<b>3</b>	<b>56</b>
	% du total du groupe d'âge	94.6%	5.4%	100.0%
	% du total sans ou avec code A	0.4%	1.1%	0.5%
	% du Total	0.4%	0.0%	0.5%
<b>40-44</b>	<b>Nombre</b>	<b>73</b>	<b>1</b>	<b>74</b>
	% du total du groupe d'âge	98.6%	1.4%	100.0%
	% du total sans ou avec code A	0.6%	0.4%	0.6%
	% du Total	0.6%	0.0%	0.6%
<b>45-49</b>	<b>Nombre</b>	<b>91</b>	<b>2</b>	<b>93</b>
	% du total du groupe d'âge	97.8%	2.2%	100.0%
	% du total sans ou avec code A	0.8%	0.7%	0.8%
	% du Total	0.7%	0.0%	0.8%
<b>50-54</b>	<b>Nombre</b>	<b>111</b>	<b>4</b>	<b>115</b>
	% du total du groupe d'âge	96.5%	3.5%	100.0%
	% du total sans ou avec code A	0.9%	1.5%	0.9%
	% du Total	0.9%	0.0%	0.9%
<b>55-59</b>	<b>Nombre</b>	<b>185</b>	<b>3</b>	<b>188</b>
	% du total du groupe d'âge	98.4%	1.6%	100.0%
	% du total sans ou avec code A	1.5%	1.1%	1.5%
	% du Total	1.5%	0.0%	1.5%
<b>60-64</b>	<b>Nombre</b>	<b>274</b>	<b>10</b>	<b>284</b>
	% du total du groupe d'âge	96.5%	3.5%	100.0%
	% du total sans ou avec code A	2.3%	3.7%	2.3%
	% du Total	2.2%	0.1%	2.3%
<b>65-69</b>	<b>Nombre</b>	<b>390</b>	<b>13</b>	<b>403</b>
	% du total du groupe d'âge	96.8%	3.2%	100.0%
	% du total sans ou avec code A	3.3%	4.8%	3.3%
	% du Total	3.2%	0.1%	3.3%
<b>70-74</b>	<b>Nombre</b>	<b>591</b>	<b>17</b>	<b>608</b>
	% du total du groupe d'âge	97.2%	2.8%	100.0%
	% du total sans ou avec code A	4.9%	6.3%	5.0%
	% du Total	4.8%	0.1%	5.0%
<b>75-79</b>	<b>Nombre</b>	<b>1'144</b>	<b>23</b>	<b>1'167</b>
	% du total du groupe d'âge	98.0%	2.0%	100.0%
	% du total sans ou avec code A	9.6%	8.5%	9.6%
	% du Total	9.4%	0.2%	9.6%

Analyse des Codes A

		CODE A		Total
		-	A	
<b>80-84</b>	Nombre	2'106	47	2'153
	% du total du groupe d'âge	97.8%	2.2%	100.0%
	% du total sans ou avec code A	17.6%	17.3%	17.6%
	% du Total	17.2%	0.4%	17.6%
<b>85-89</b>	Nombre	3'173	78	3'251
	% du total du groupe d'âge	97.6%	2.4%	100.0%
	% du total sans ou avec code A	26.6%	28.8%	26.6%
	% du Total	26.0%	0.6%	26.6%
<b>90-94</b>	Nombre	2'389	40	2'429
	% du total du groupe d'âge	98.4%	1.6%	100.0%
	% du total sans ou avec code A	20.0%	14.8%	19.9%
	% du Total	19.6%	0.3%	19.9%
<b>95-99</b>	Nombre	1'092	25	1'117
	% du total du groupe d'âge	97.8%	2.2%	100.0%
	% du total sans ou avec code A	9.1%	9.2%	9.1%
	% du Total	8.9%	0.2%	9.1%
<b>100-104</b>	Nombre	142	3	145
	% du total du groupe d'âge	97.9%	2.1%	100.0%
	% du total sans ou avec code A	1.2%	1.1%	1.2%
	% du Total	1.2%	0.0%	1.2%
<b>105+</b>	Nombre	10	0	10
	% du total du groupe d'âge	100.0%	0.0%	100.0%
	% du total sans ou avec code A	0.1%	0.0%	0.1%
	% du Total	0.1%	0.0%	0.1%
<b>Total</b>	Nombre	11'943	271	12'214
	% du total du groupe d'âge	97.8%	2.2%	100.0%
	% du total sans ou avec code A	100.0%	100.0%	100.0%
	% du Total	97.8%	2.2%	100.0%

**Données PLAISIR - Mai 2010**

**Distribution (%) des résidents ayant un code A par classe d'âge**

Classes d'âge	Mai 2003	Mai 2004	Mai 2005	Mai 2006	Mai 2007	Mai 2008	Mai 2009	Mai 2010
15-19	25.0%	9.1%	0.0%	0.0%	0.0%	0.0%	33.3%	0.0%
20-24	22.2%	11.5%	3.4%	3.1%	7.9%	6.3%	0.0%	0.0%
25-29	6.8%	5.7%	15.8%	3.7%	8.8%	0.0%	0.0%	5.3%
30-34	12.0%	3.4%	10.0%	6.4%	0.0%	0.0%	2.1%	0.0%
35-39	1.8%	7.0%	5.1%	6.7%	0.0%	3.8%	1.8%	5.4%
40-44	2.0%	3.4%	5.7%	1.5%	1.3%	2.5%	1.4%	1.4%
45-49	3.5%	3.4%	3.4%	3.9%	1.2%	1.1%	2.1%	2.2%
50-54	2.7%	3.0%	3.5%	3.3%	2.6%	0.0%	0.9%	3.5%
55-59	2.6%	2.1%	4.0%	2.4%	0.0%	1.6%	1.6%	1.6%
60-64	6.2%	1.9%	1.5%	2.1%	1.6%	1.2%	1.1%	3.5%
65-69	4.2%	3.8%	3.8%	1.5%	2.9%	2.3%	1.3%	3.2%
70-74	4.2%	2.4%	2.2%	2.7%	1.8%	1.8%	2.0%	2.8%
75-79	4.0%	2.6%	2.8%	2.0%	1.8%	1.7%	1.9%	2.0%
80-84	4.2%	2.3%	2.0%	1.7%	1.8%	1.9%	1.9%	2.2%
85-89	4.0%	2.4%	2.3%	1.9%	1.8%	1.6%	1.7%	2.4%
90-94	4.2%	2.8%	2.1%	1.7%	1.9%	1.6%	1.4%	1.6%
95-99	4.2%	1.5%	2.0%	1.4%	1.1%	0.9%	1.5%	2.2%
100-104	2.1%	3.1%	2.0%	1.6%	0.0%	2.2%	1.9%	2.1%
105+	0.0%	0.0%	0.0%	0.0%	0.0%	0.0%	0.0%	0.0%

Données PLAISIR - Mai 2010

Distribution (%) des résidents ayant un code A par classe d'âge

