

DONNÉES PLAISIR©

**ANALYSE
TRANSVERSALE**

MAI 2009

ISE ✓

Sur mandat de la
Commission technique intercantonale PLAISIR

TABLE DES MATIÈRES

Distribution des résidants

- T1 :** Distribution des résidants par classe d'âge de 5 ans
- T2 :** Distribution des résidants par classe d'âge de 5 ans et par mission d'établissement
- T3 :** Distribution des résidants par classe d'âge de 5 ans et par canton
- T4 :** Distribution des résidants par canton et par mission d'établissement
- T5 :** Distribution des résidants par sexe et par âge
- T6 :** Distribution des résidants selon leur âge à l'admission, leur sexe et par canton

Minutes de soins

- T7 :** Minutes moyennes de soins OPAS A, B, C et D par jour et par classe PLAISIR
- T8 :** Répartition des minutes de soins OPAS A, B et C par jour et par classe PLAISIR
- T13 :** Moyenne des minutes de prise en charge par jour, par type de soins et par mission d'établissement

Indicateurs

- T9 :** Distribution des résidants selon les niveaux des indicateurs (mobilité physique, orientation, autonomie et classes PLAISIR) et selon la mission d'établissement
- T10 :** Corrélation des différents niveaux des indicateurs de mobilité physique et d'orientation, selon les missions d'établissement
- T11 :** Comparaison entre les cantons de la distribution des résidants selon le degré de sévérité de chaque indicateur (mobilité physique, orientation, autonomie et classes PLAISIR)

Durée moyenne de séjour

- T12 :** Répartition des résidants en fonction de leur durée moyenne de séjour, par classe de 6 mois

Évolution de la charge en soins sur un an

- T14 :** Evolution des handicaps des résidants réévalués sur un an
- T15 :** Ecart de minutes OPAS des résidants présents et des résidants réévalués entre l'année A et A-1 par tranche de 20 ou 100 minutes

Analyse transversale MAI 2009

Commentaires

Depuis mai 2005, aucun changement important n'est intervenu dans la structure des EMS des 4 cantons romands, hormis l'ouverture d'un certain nombre de lits, notamment dans le domaine de la psychogériatrie.

Après une stabilisation observée fin 2007 et en 2008, les temps de soins requis moyens sont repartis légèrement à la hausse, en particulier dans les cantons de Genève et du Jura. Cet alourdissement concerne autant la population déjà institutionnalisée que les nouveaux arrivants (voir T 14).

Le tableau T12 montre pour la première fois que près de 12% des résidents présents dans la base de données séjournent moins de 6 mois en EMS et que 44.6% y séjournent moins de 24 mois. A relever que ces durées de séjour sont sous-évaluées, du fait qu'elles ne concernent que

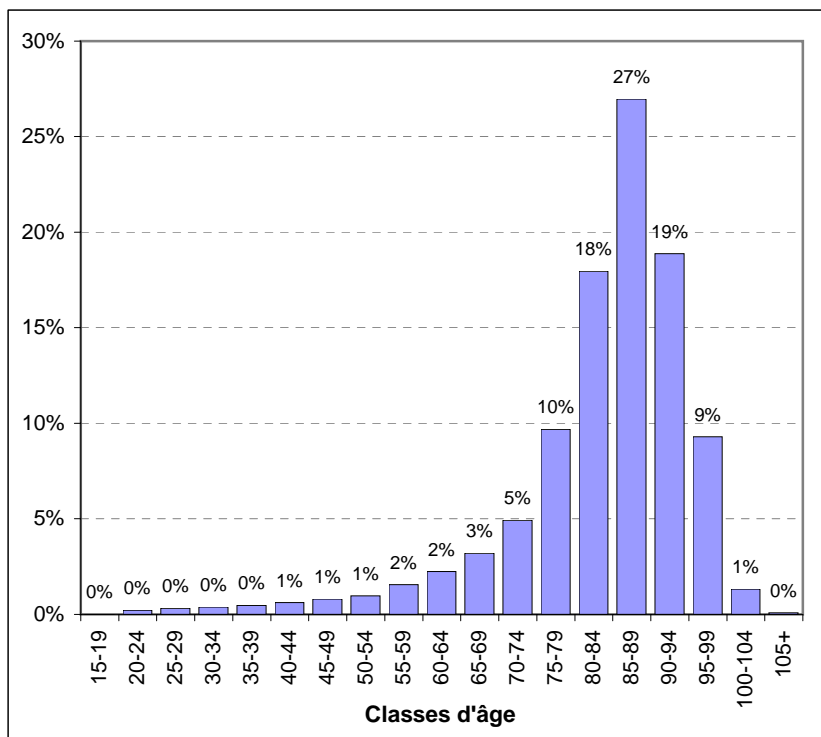
- les résidents ayant pu être évalués avec PLAISIR® (l'évaluation se fait entre la 3^{ème} et la 8^{ème} semaine de séjour et uniquement pour des résidents de long séjour),
- et les résidents qui sont présents dans la base de données à la fin de la période (ceux qui sont entrés et ressortis entre les deux dates butoirs d'octobre et mai ne sont pas pris en compte dans ce type de calcul).

Données PLAISIR - Mai 2009

Distribution des résidents par classe d'âge de 5 ans

Toute la population

Classes d'âge	Fréquence	%
15-19	3	0,0%
20-24	27	0,2%
25-29	39	0,3%
30-34	47	0,4%
35-39	56	0,5%
40-44	74	0,6%
45-49	97	0,8%
50-54	116	1,0%
55-59	187	1,6%
60-64	269	2,3%
65-69	383	3,2%
70-74	589	4,9%
75-79	1 156	9,7%
80-84	2 145	18,0%
85-89	3 220	27,0%
90-94	2 255	18,9%
95-99	1 110	9,3%
100-104	159	1,3%
105+	11	0,1%
Total	11 943	100,0%

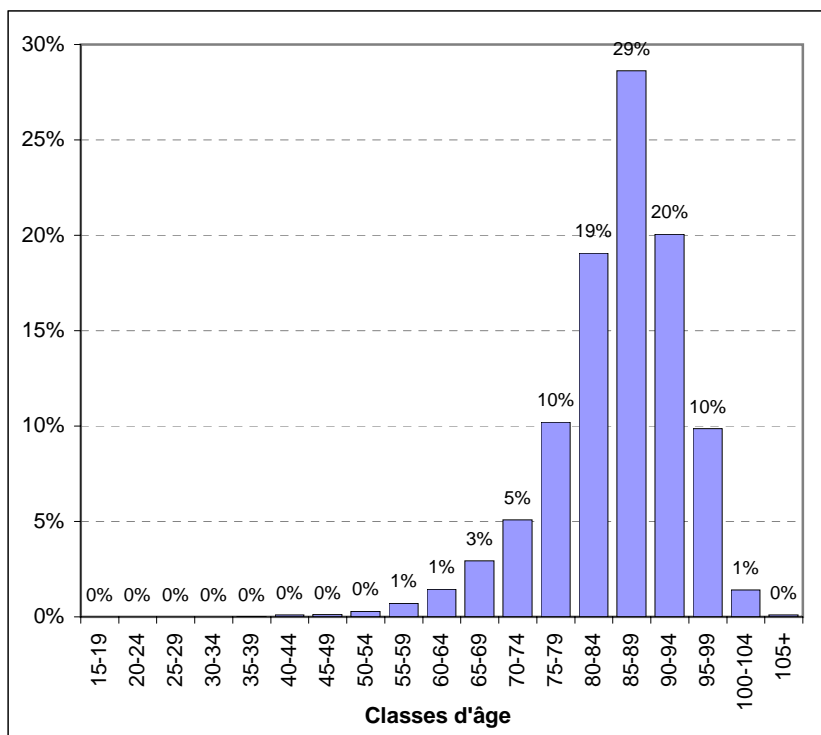


Données PLAISIR - Mai 2009

Distribution des résidents par classe d'âge de 5 ans (en %)

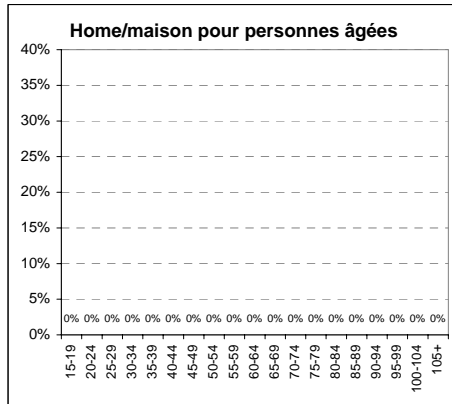
Sans inst. pour handicapés et établ. pour trait. psychosociaux

Classes d'âge	Fréquence	%
15-19	0	0,0%
20-24	0	0,0%
25-29	0	0,0%
30-34	0	0,0%
35-39	1	0,0%
40-44	11	0,1%
45-49	14	0,1%
50-54	32	0,3%
55-59	80	0,7%
60-64	162	1,4%
65-69	330	2,9%
70-74	572	5,1%
75-79	1 147	10,2%
80-84	2 143	19,1%
85-89	3 219	28,6%
90-94	2 255	20,1%
95-99	1 110	9,9%
100-104	159	1,4%
105+	11	0,1%
Total	11 246	100,0%

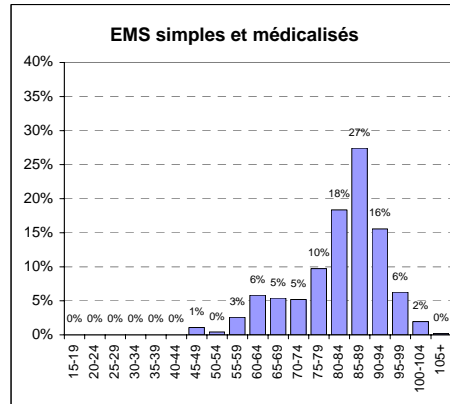


Données PLAISIR - Mai 2009

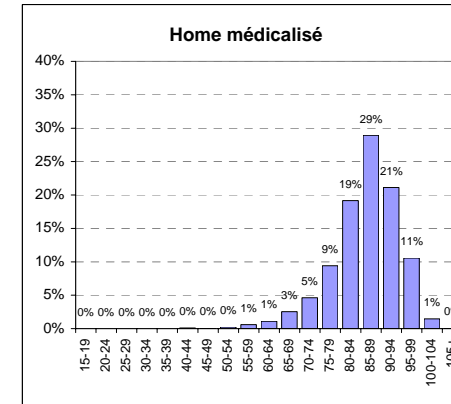
Distribution des résidents par classe d'âge de 5 ans et par mission d'établissement



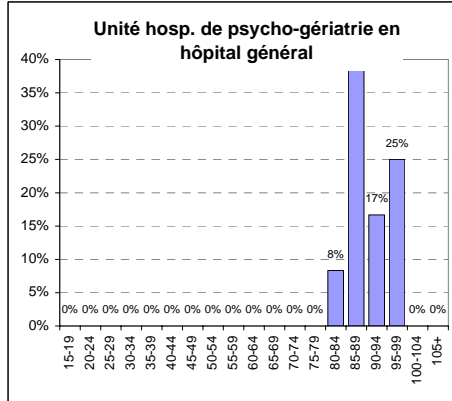
Nombre = 0
Moyenne = 0
Médiane = 0,0
Ecart-type = 0,0



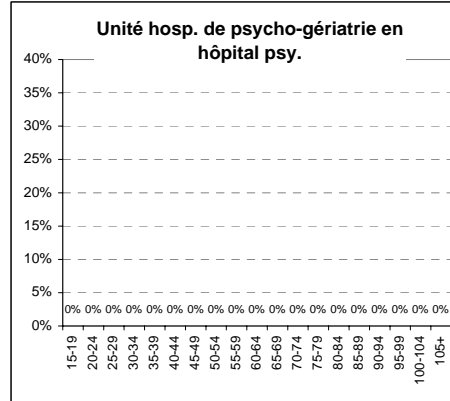
Nombre = 463
Moyenne = 81,3
Médiane = 85,0
Ecart-type = 11,1



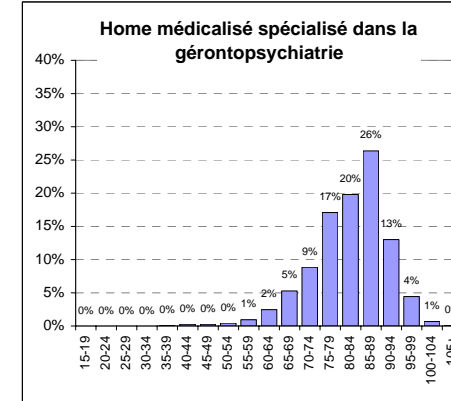
Nombre = 9293
Moyenne = 85
Médiane = 87,0
Ecart-type = 8,3



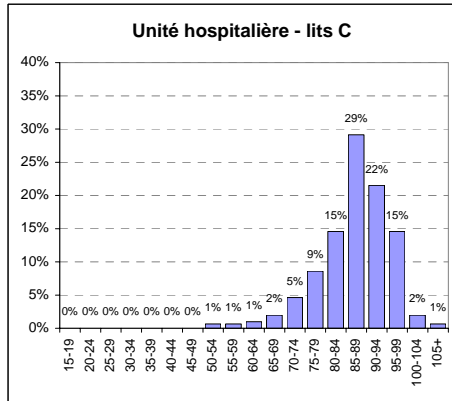
Nombre = 12
Moyenne = 88,4
Médiane = 87,0
Ecart-type = 5,6



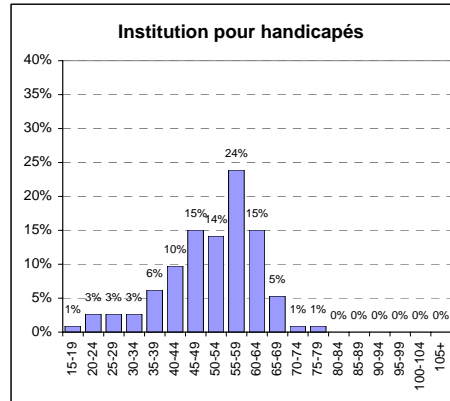
Nombre = 0
Moyenne = 0
Médiane = 0
Ecart-type = 0,0



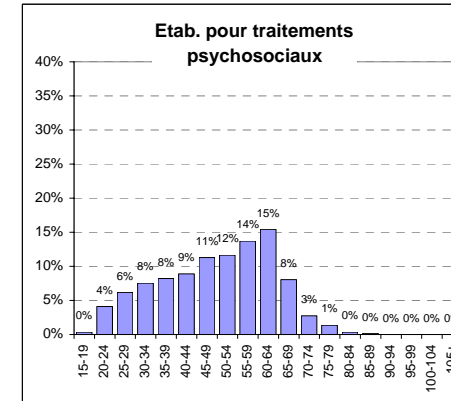
Nombre = 1176
Moyenne = 81,1
Médiane = 83,0
Ecart-type = 9,2



Nombre = 302
Moyenne = 85,7
Médiane = 87,0
Ecart-type = 8,5



Nombre = 113
Moyenne = 50
Médiane = 53,0
Ecart-type = 11,5



Nombre = 584
Moyenne = 48,7
Médiane = 51,0
Ecart-type = 14,0

Données PLAISIR - Mai 2009

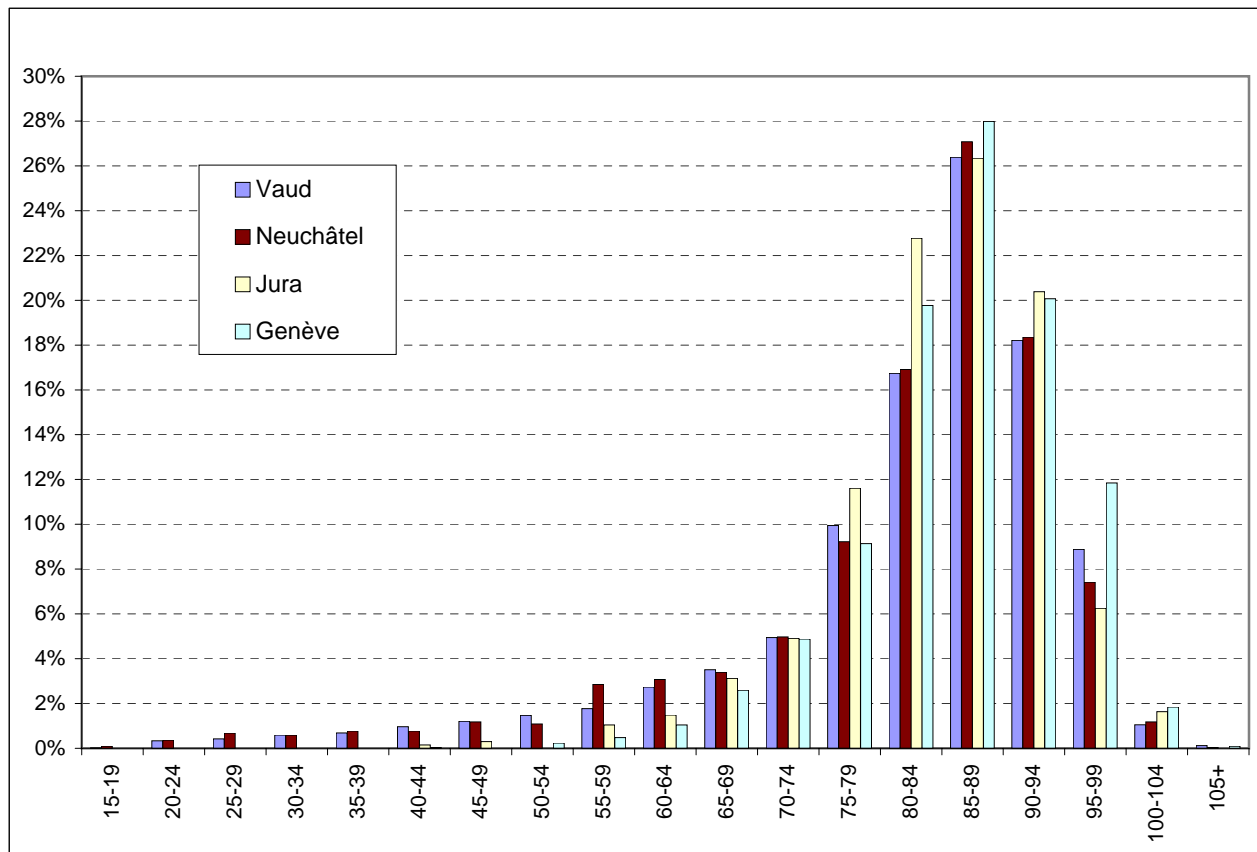
Répartition des résidants par classe d'âge de 5 ans et par canton

Toute la population - Chiffres bruts

Classes d'âge	Vaud		Neuchâtel		Jura		Genève		Total	
	N	%	N	%	N	%	N	%	N	%
15-19	1	0,0%	2	0,1%					3	0,0%
20-24	19	0,3%	8	0,4%					27	0,2%
25-29	24	0,4%	15	0,7%					39	0,3%
30-34	34	0,6%	13	0,6%					47	0,4%
35-39	39	0,7%	17	0,8%					56	0,5%
40-44	55	1,0%	17	0,8%	1	0,1%	1	0,0%	74	0,6%
45-49	69	1,2%	26	1,2%	2	0,3%			97	0,8%
50-54	84	1,5%	24	1,1%			8	0,2%	116	1,0%
55-59	101	1,8%	63	2,8%	7	1,0%	16	0,5%	187	1,6%
60-64	156	2,7%	68	3,1%	10	1,5%	35	1,0%	269	2,3%
65-69	200	3,5%	75	3,4%	21	3,1%	87	2,6%	383	3,2%
70-74	282	4,9%	110	5,0%	33	4,9%	164	4,9%	589	4,9%
75-79	567	9,9%	204	9,2%	78	11,6%	307	9,1%	1156	9,7%
80-84	954	16,7%	374	16,9%	153	22,8%	664	19,8%	2145	18,0%
85-89	1504	26,4%	599	27,1%	177	26,3%	940	28,0%	3220	27,0%
90-94	1038	18,2%	406	18,4%	137	20,4%	674	20,1%	2255	18,9%
95-99	506	8,9%	164	7,4%	42	6,3%	398	11,8%	1110	9,3%
100-104	60	1,1%	26	1,2%	11	1,6%	62	1,8%	159	1,3%
105+	7	0,1%	1	0,0%			3	0,1%	11	0,1%
Total	5700	100%	2212	100%	672	100%	3359	100%	11943	100%

Répartition des résidants par classe d'âge de 5 ans et par canton

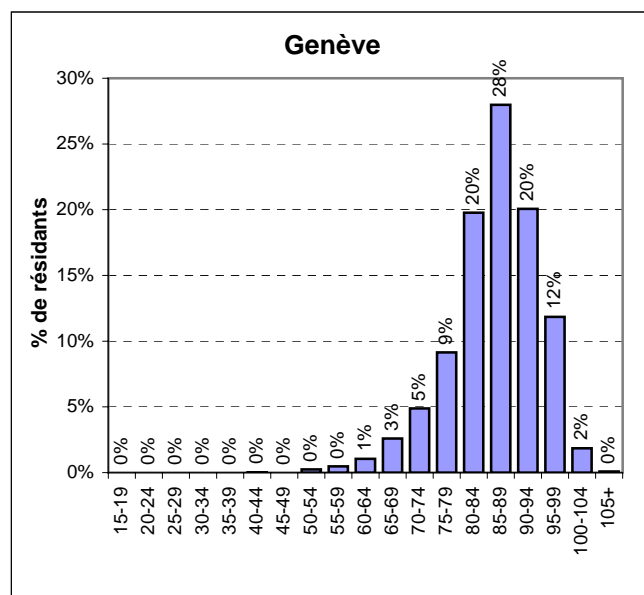
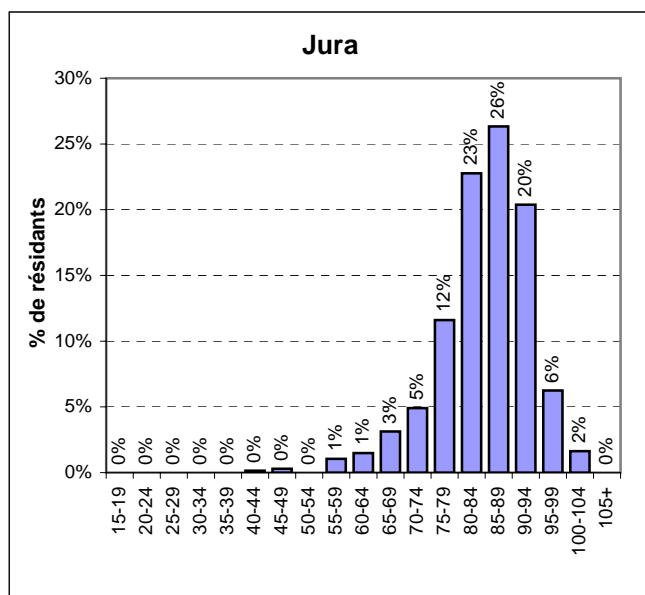
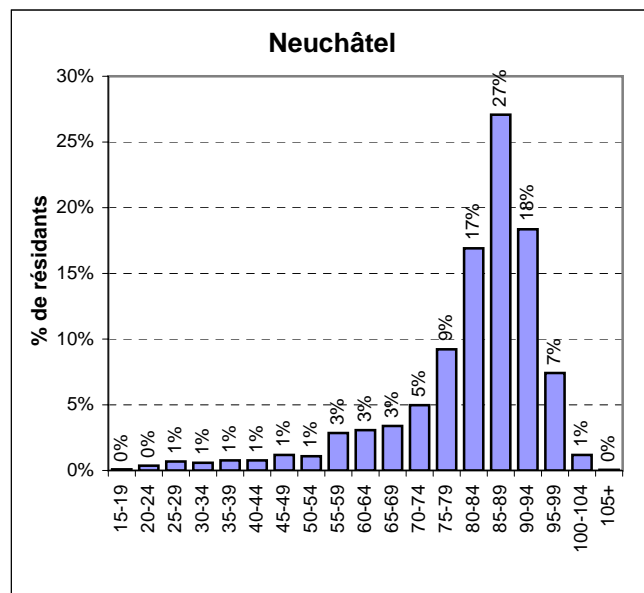
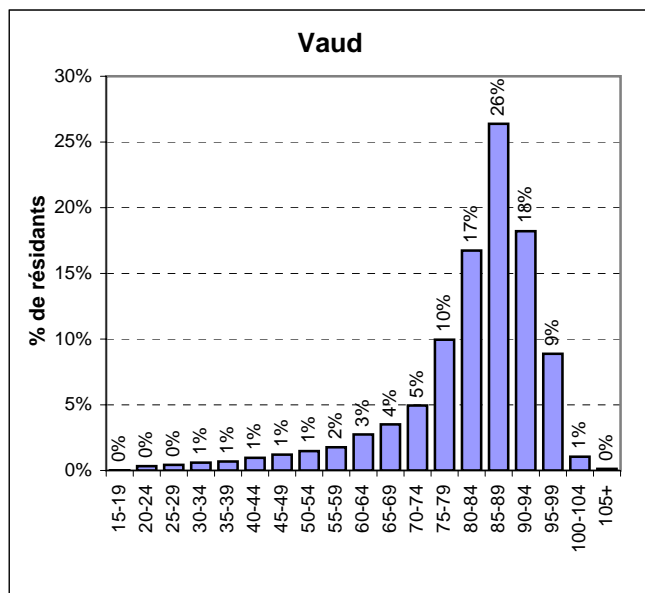
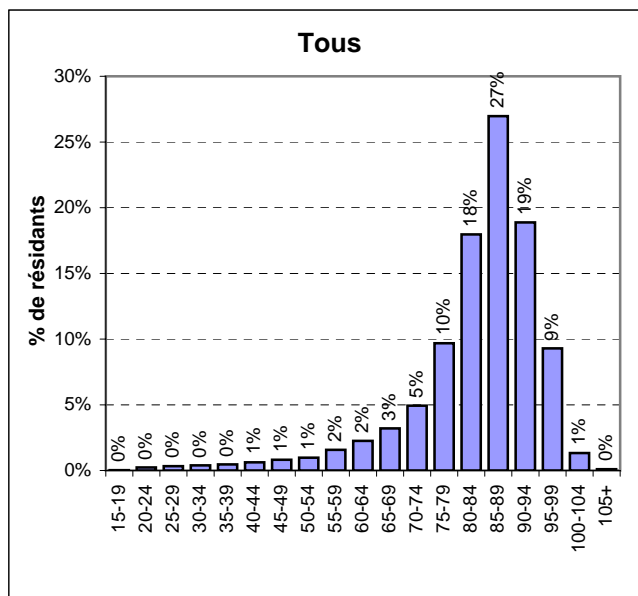
Toute la population - Représentation graphique



Données PLAISIR - Mai 2009

Répartition des résidents par classe d'âge de 5 ans et par canton

Toute la population - Représentation graphique



Données PLAISIR - Mai 2009

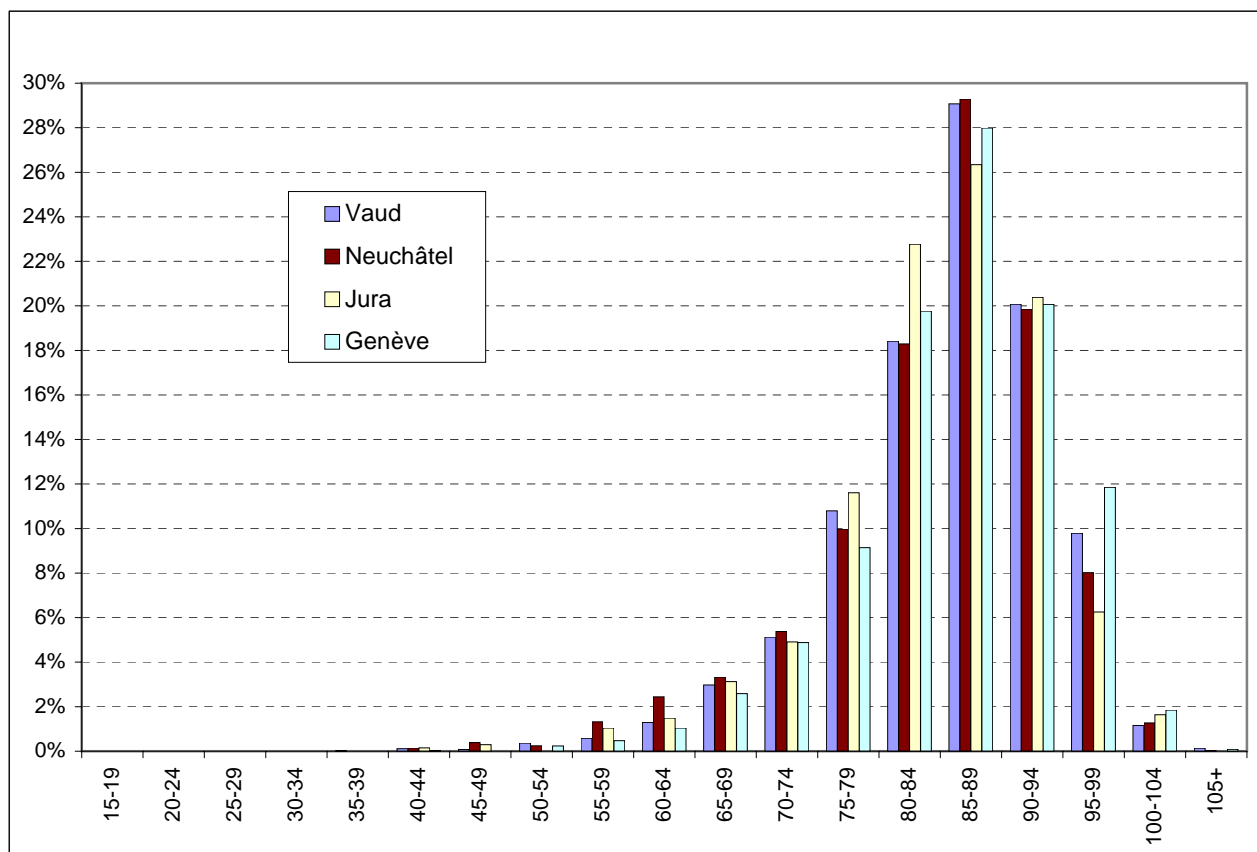
Répartition des résidents par classe d'âge de 5 ans et par canton

Sans inst. pour handicapés et étab. pour trait. psychosociaux - Chiffres bruts

Classes d'âge	Vaud		Neuchâtel		Jura		Genève		Total	
	N	%	N	%	N	%	N	%	N	%
15-19										
20-24										
25-29										
30-34										
35-39	1	0,0%							1	0,0%
40-44	6	0,1%	3	0,1%	1	0,1%	1	0,0%	11	0,1%
45-49	4	0,1%	8	0,4%	2	0,3%			14	0,1%
50-54	19	0,4%	5	0,2%			8	0,2%	32	0,3%
55-59	30	0,6%	27	1,3%	7	1,0%	16	0,5%	80	0,7%
60-64	67	1,3%	50	2,4%	10	1,5%	35	1,0%	162	1,4%
65-69	154	3,0%	68	3,3%	21	3,1%	87	2,6%	330	2,9%
70-74	265	5,1%	110	5,4%	33	4,9%	164	4,9%	572	5,1%
75-79	558	10,8%	204	10,0%	78	11,6%	307	9,1%	1147	10,2%
80-84	952	18,4%	374	18,3%	153	22,8%	664	19,8%	2143	19,1%
85-89	1503	29,1%	599	29,3%	177	26,3%	940	28,0%	3219	28,6%
90-94	1038	20,1%	406	19,9%	137	20,4%	674	20,1%	2255	20,1%
95-99	506	9,8%	164	8,0%	42	6,3%	398	11,8%	1110	9,9%
100-104	60	1,2%	26	1,3%	11	1,6%	62	1,8%	159	1,4%
105+	7	0,1%	1	0,0%			3	0,1%	11	0,1%
Total	5170	100%	2045	100%	672	100%	3359	100%	11246	100%

Répartition des résidents par classe d'âge de 5 ans et par canton

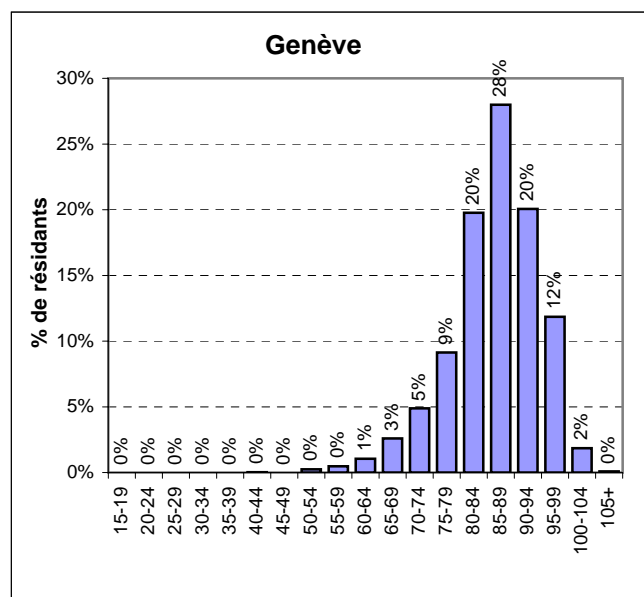
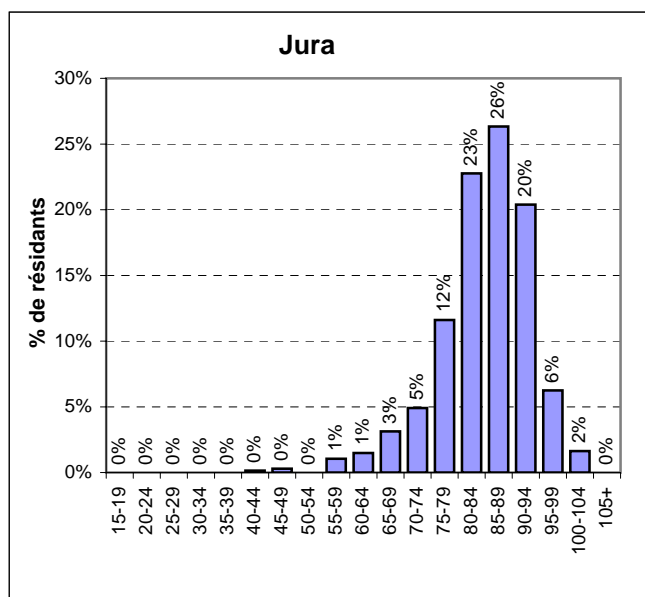
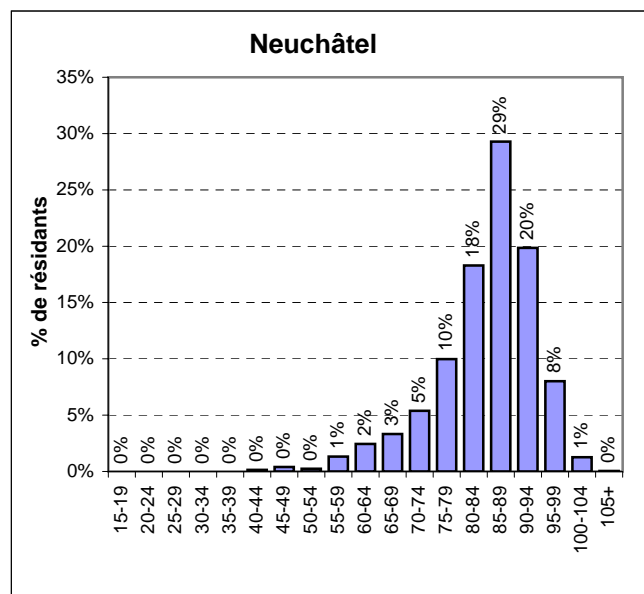
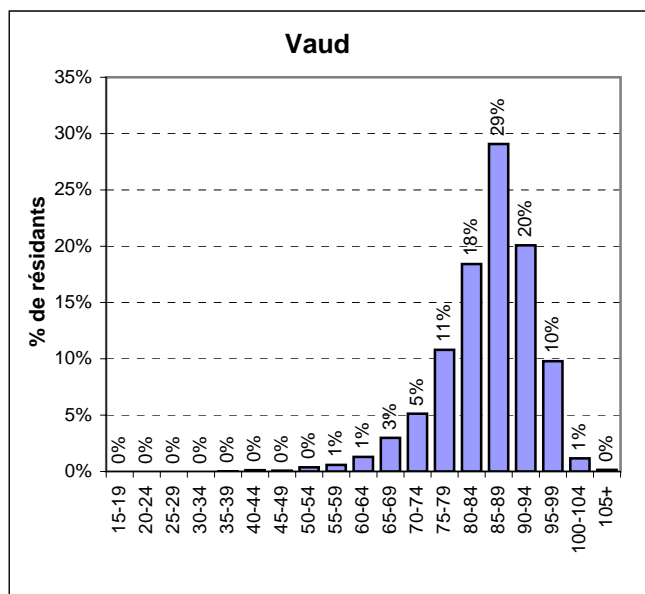
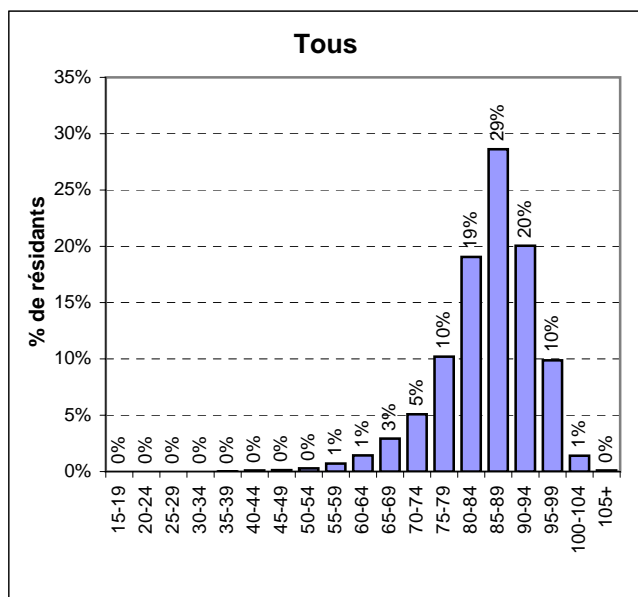
Sans inst. pour handicapés et étab. pour trait. psychosociaux - Représentation graphique



Données PLAISIR - Mai 2009

Répartition des résidents par classe d'âge de 5 ans et par canton

Sans inst. pour handicapés et étab. pour trait. psychosociaux - Représentation graphique



Données PLAISIR - Mai 2009

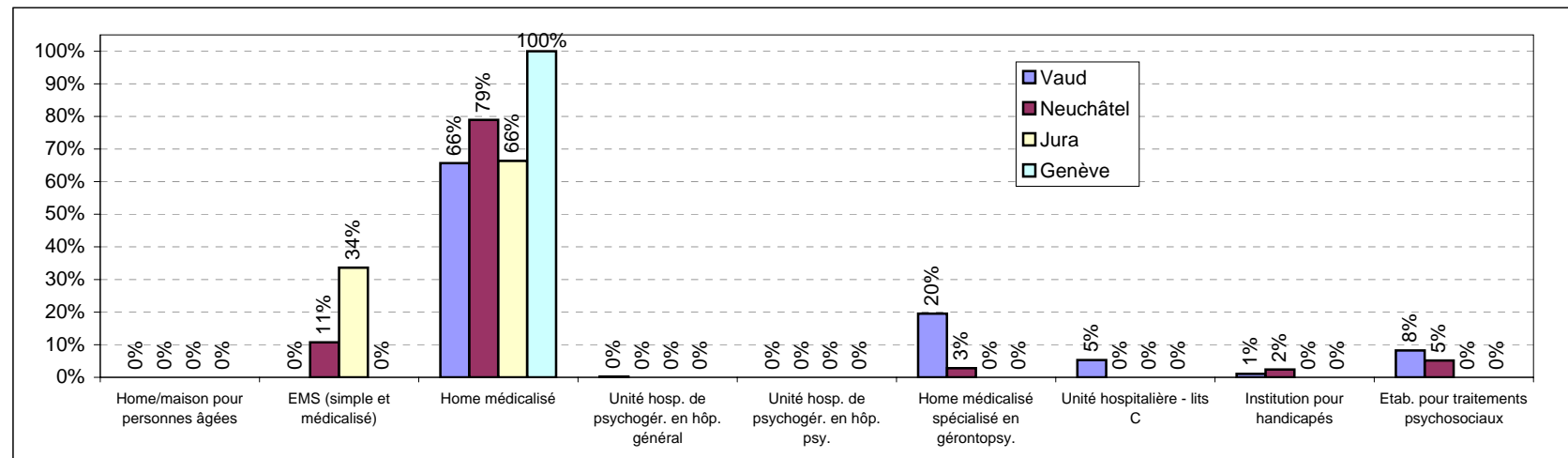
Distribution des résidents par canton et par mission d'établissement

Missions	Vaud			Neuchâtel			Jura			Genève			Total des résidents par mission	% par mission
	Nombre de résidents	% par rapport au total de la mission	% par rapport au total du canton	Nombre de résidents	% par rapport au total de la mission	% par rapport au total du canton	Nombre de résidents	% par rapport au total de la mission	% par rapport au total du canton	Nombre de résidents	% par rapport au total de la mission	% par rapport au total du canton		
Home/maison pour personnes âgées														
EMS (simple et médicalisé)				237	51.2%	10.7%	226	48.8%	33.6%				463	3.9%
Home médicalisé	3'742	40.3%	65.6%	1'746	18.8%	78.9%	446	4.8%	66.4%	3'359	36.1%	100.0%	9'293	77.8%
Unité hospitalière de psychogér. en hôp. général	12	100.0%	0.2%										12	0.1%
Unité hospitalière de psychogér. en hôp. psychiatrique														
Home médicalisé spécialisé en gérontopsychiatrie	1'114	94.7%	19.5%	62	5.3%	2.8%							1'176	9.8%
Unité hospitalière - lits C	302	100.0%	5.3%										302	2.5%
Institution pour handicapés	60	53.1%	1.1%	53	46.9%	2.4%							113	0.9%
Etablissement pour traitements psychosociaux	470	80.5%	8.2%	114	19.5%	5.2%							584	4.9%
Total par canton	5'700	47.7%	100.0%	2'212	18.5%	100.0%	672	5.6%	100.0%	3'359	28.1%	100.0%	11'943	100.0%

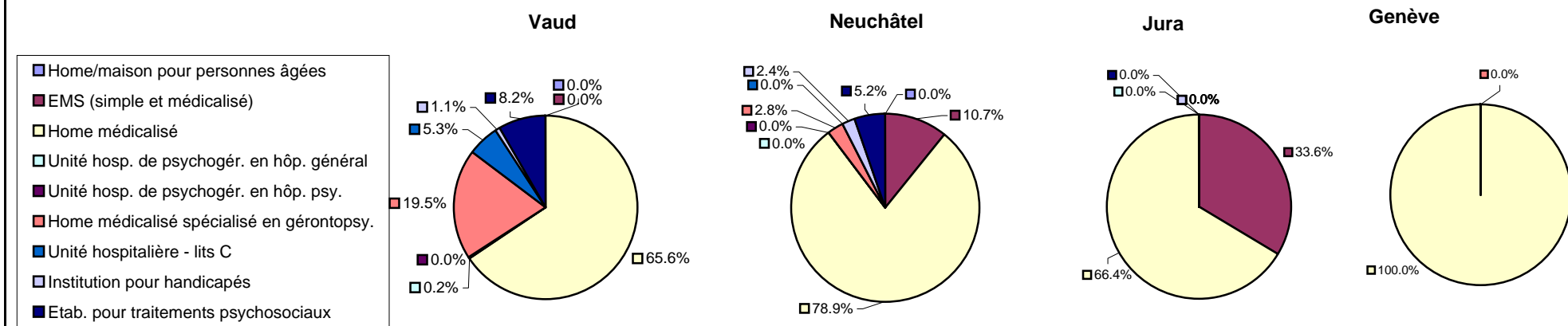
Données PLAISIR - Mai 2009

Distribution des résidents par canton et par mission d'établissement

Représentation par mission d'établissement



Représentation par canton



Données PLAISIR - Mai 2009

Distribution des résidents par sexe et par âge (chiffres bruts en %)

Toute la population

Classes d'âge	Toute population						
	Femmes	% total Femmes	Hommes	% total Hommes	Total	% Total	% du total par catégorie
15-19	1	0,0%	2	0,1%	3	0,0%	7,7%
20-24	10	0,1%	17	0,6%	27	0,2%	
25-29	10	0,1%	29	1,0%	39	0,3%	
30-34	20	0,2%	27	0,9%	47	0,4%	
35-39	18	0,2%	38	1,3%	56	0,5%	
40-44	27	0,3%	47	1,6%	74	0,6%	
45-49	49	0,5%	48	1,6%	97	0,8%	
50-54	51	0,6%	65	2,2%	116	1,0%	
55-59	94	1,1%	93	3,1%	187	1,6%	
60-64	116	1,3%	153	5,1%	269	2,3%	
65-69	220	2,5%	163	5,4%	383	3,2%	17,8%
70-74	363	4,1%	226	7,6%	589	4,9%	
75-79	769	8,6%	387	12,9%	1 156	9,7%	
80-84	1 631	18,2%	514	17,2%	2 145	18,0%	74,5%
85-89	2 552	28,5%	668	22,3%	3 220	27,0%	
90-94	1 879	21,0%	376	12,6%	2 255	18,9%	
95-99	982	11,0%	128	4,3%	1 110	9,3%	
100-104	149	1,7%	10	0,3%	159	1,3%	
105+	10	0,1%	1	0,0%	11	0,1%	
Total	8 951	100,0%	2 992	100,0%	11 943	100,0%	
% Sexe	74,9%		25,1%		100,0%		

Distribution des résidents par sexe et par âge (chiffres bruts en %)

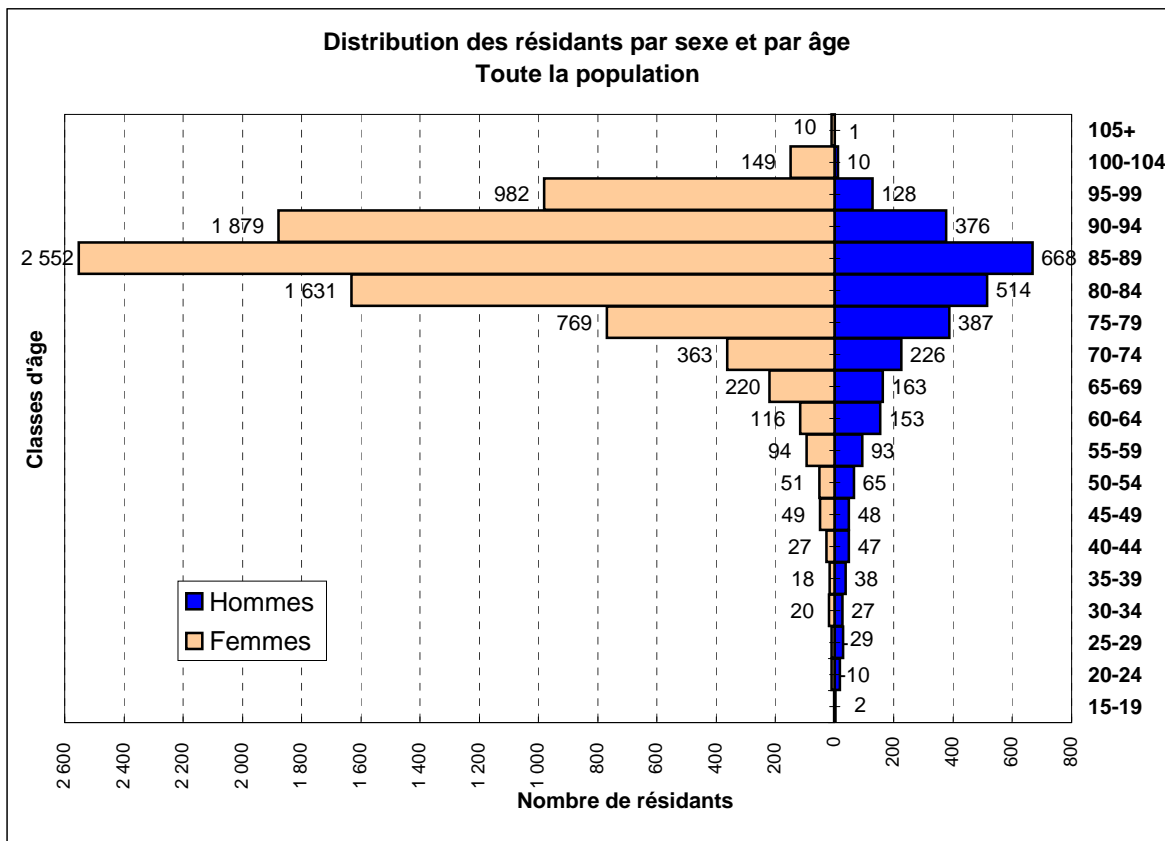
Sans institutions pour handicapés et établissements pour traitements psychosociaux

Classes d'âge	Sans institutions pour handicapés et établ. pour trait. psychosociaux						
	Femmes	% total Femmes	Hommes	% total Hommes	Total	% Total	% du total par catégorie
15-19							2,7%
20-24							
25-29							
30-34							
35-39	1	0,0%			1	0,0%	
40-44	6	0,1%	5	0,2%	11	0,1%	
45-49	6	0,1%	8	0,3%	14	0,1%	
50-54	17	0,2%	15	0,6%	32	0,3%	
55-59	44	0,5%	36	1,4%	80	0,7%	
60-64	79	0,9%	83	3,2%	162	1,4%	
65-69	198	2,3%	132	5,1%	330	2,9%	18,2%
70-74	356	4,1%	216	8,4%	572	5,1%	
75-79	766	8,8%	381	14,8%	1 147	10,2%	
80-84	1 630	18,8%	513	19,9%	2 143	19,1%	79,1%
85-89	2 551	29,4%	668	26,0%	3 219	28,6%	
90-94	1 879	21,7%	376	14,6%	2 255	20,1%	
95-99	982	11,3%	128	5,0%	1 110	9,9%	
100-104	149	1,7%	10	0,4%	159	1,4%	
105+	10	0,1%	1	0,0%	11	0,1%	
Total	8 674	100,0%	2 572	100,0%	11 246	100,0%	
% Sexe	77,1%		22,9%		100,0%		

Données PLAISIR - Mai 2009

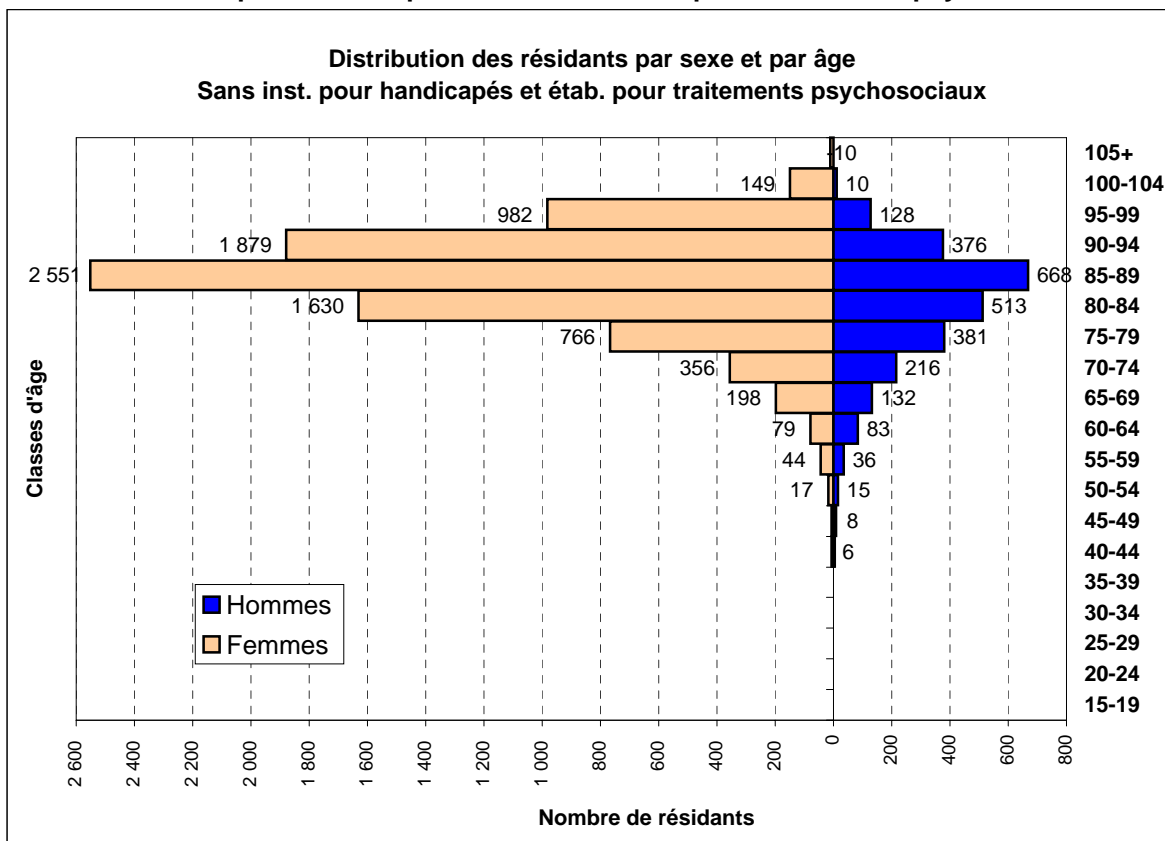
Distribution des résidents par sexe et par âge (en nombre)

Toute la population



Distribution des résidents par sexe et par âge (en nombre)

Sans institutions pour handicapés et établissements pour traitements psychosociaux



Données PLAISIR - Mai 2009

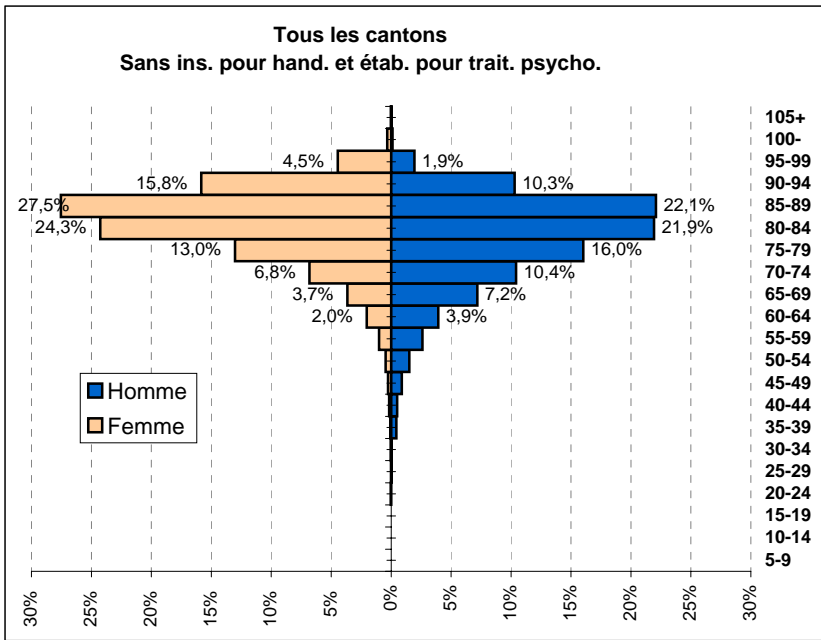
Distribution des résidents selon leur âge à l'admission, leur sexe et par canton

Sans institutions pour handicapés et établissements pour traitements psychosociaux

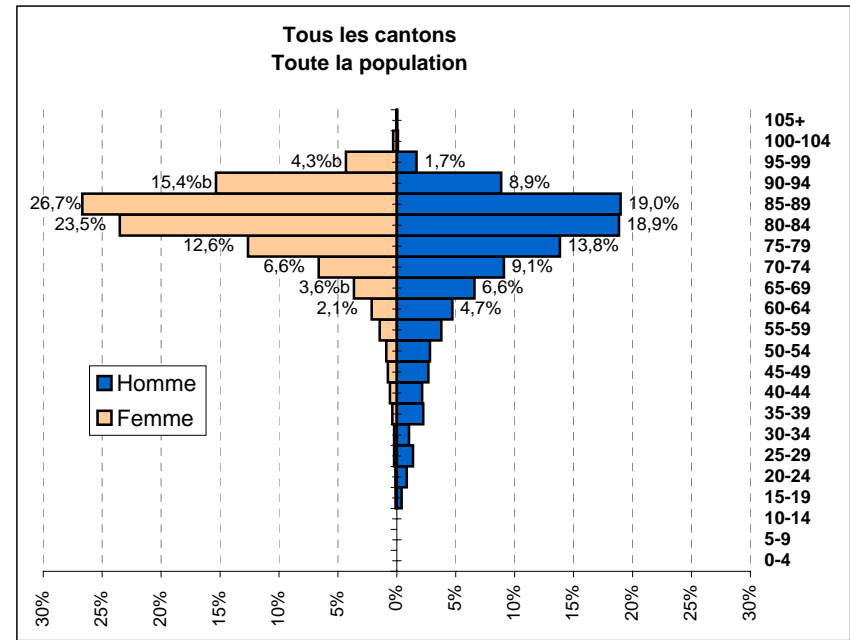
Classes d'âge à l'admission	Tous						VD						NE						JU						GE					
	Femme		Homme		Total Tous		Femme		Homme		Total VD		Femme		Homme		Total NE		Femme		Homme		Total JU		Femme		Homme		Total GE	
	Nb	%	Nb	%	Nb	%	Nb	%	Nb	%	Nb	%	Nb	%	Nb	%	Nb	%	Nb	%	Nb	%	Nb	%	Nb	%	Nb	%	Nb	%
15-19																														
20-24	3	0,0%			3	0,0%	3	0,1%			3	0,1%																		
25-29	1	0,0%	1	0,0%	2	0,0%							1	0,1%			1	0,0%									1	0,1%	1	0,0%
30-34	3	0,0%	1	0,0%	4	0,0%	2	0,0%			2	0,0%							1	0,2%			1	0,1%			1	0,1%	1	0,0%
35-39	6	0,1%	11	0,4%	17	0,2%	3	0,1%	1	0,1%	4	0,1%	1	0,1%	4	0,8%	5	0,2%	1	0,2%	2	1,2%	3	0,4%	1	0,0%	4	0,5%	5	0,1%
40-44	14	0,2%	13	0,5%	27	0,2%	6	0,1%	4	0,3%	10	0,2%	5	0,3%	7	1,4%	12	0,6%	2	0,4%	1	0,6%	3	0,4%	1	0,0%	1	0,1%	2	0,1%
45-49	22	0,3%	23	0,9%	45	0,4%	11	0,3%	6	0,5%	17	0,3%	6	0,4%	10	2,0%	16	0,8%	3	0,6%	2	1,2%	5	0,7%	2	0,1%	5	0,7%	7	0,2%
50-54	40	0,5%	39	1,5%	79	0,7%	17	0,4%	18	1,6%	35	0,7%	14	0,9%	13	2,7%	27	1,3%	2	0,4%	2	1,2%	4	0,6%	7	0,3%	6	0,8%	13	0,4%
55-59	87	1,0%	67	2,6%	154	1,4%	39	1,0%	24	2,1%	63	1,2%	23	1,5%	25	5,1%	48	2,3%	7	1,4%	5	2,9%	12	1,8%	18	0,7%	13	1,7%	31	0,9%
60-64	177	2,0%	101	3,9%	278	2,5%	73	1,8%	53	4,6%	126	2,4%	35	2,2%	25	5,1%	60	2,9%	12	2,4%	7	4,1%	19	2,8%	57	2,2%	16	2,1%	73	2,2%
65-69	317	3,7%	185	7,2%	502	4,5%	146	3,6%	81	7,1%	227	4,4%	64	4,1%	38	7,8%	102	5,0%	19	3,8%	16	9,4%	35	5,2%	88	3,4%	50	6,5%	138	4,1%
70-74	591	6,8%	268	10,4%	859	7,6%	285	7,1%	125	10,9%	410	7,9%	103	6,6%	41	8,4%	144	7,0%	39	7,8%	14	8,2%	53	7,9%	164	6,3%	88	11,5%	252	7,5%
75-79	1 130	13,0%	412	16,0%	1 542	13,7%	504	12,5%	178	15,5%	682	13,2%	204	13,1%	69	14,1%	273	13,3%	81	16,1%	33	19,4%	114	17,0%	341	13,2%	132	17,2%	473	14,1%
80-84	2 104	24,3%	564	21,9%	2 668	23,7%	950	23,6%	268	23,3%	1 218	23,6%	378	24,3%	93	19,1%	471	23,0%	132	26,3%	31	18,2%	163	24,3%	644	24,8%	172	22,5%	816	24,3%
85-89	2 389	27,5%	568	22,1%	2 957	26,3%	1 134	28,2%	253	22,0%	1 387	26,8%	449	28,8%	105	21,5%	554	27,1%	118	23,5%	37	21,8%	155	23,1%	688	26,5%	173	22,6%	861	25,6%
90-94	1 374	15,8%	265	10,3%	1 639	14,6%	651	16,2%	116	10,1%	767	14,8%	217	13,9%	49	10,0%	266	13,0%	70	13,9%	15	8,8%	85	12,6%	436	16,8%	85	11,1%	521	15,5%
95-99	386	4,5%	50	1,9%	436	3,9%	184	4,6%	19	1,7%	203	3,9%	54	3,5%	8	1,6%	62	3,0%	13	2,6%	5	2,9%	18	2,7%	135	5,2%	18	2,3%	153	4,6%
100-104	28	0,3%	3	0,1%	31	0,3%	13	0,3%	1	0,1%	14	0,3%	3	0,2%	1	0,2%	4	0,2%	2	0,4%			2	0,3%	10	0,4%	1	0,1%	11	0,3%
105+	2	0,0%	1	0%	3	0%	1	0,0%	1	0,1%	2	0,0%													1	0,0%			1	0,0%
Total	8 674	100%	2 572	100%	11 243	100%	4 022	100%	1 148	100%	5 170	100%	1 557	100%	488	100%	2 045	100%	502	100%	170	100%	672	100%	2 593	100%	766	100%	3 359	100%

Données PLAISIR - Mai 2009

Distribution des résidents selon leur âge à l'admission, leur sexe et par canton



Nombre= 11 246
Moyenne= 82,4
Médiane= 82,9
Ecart-Type= 9,47

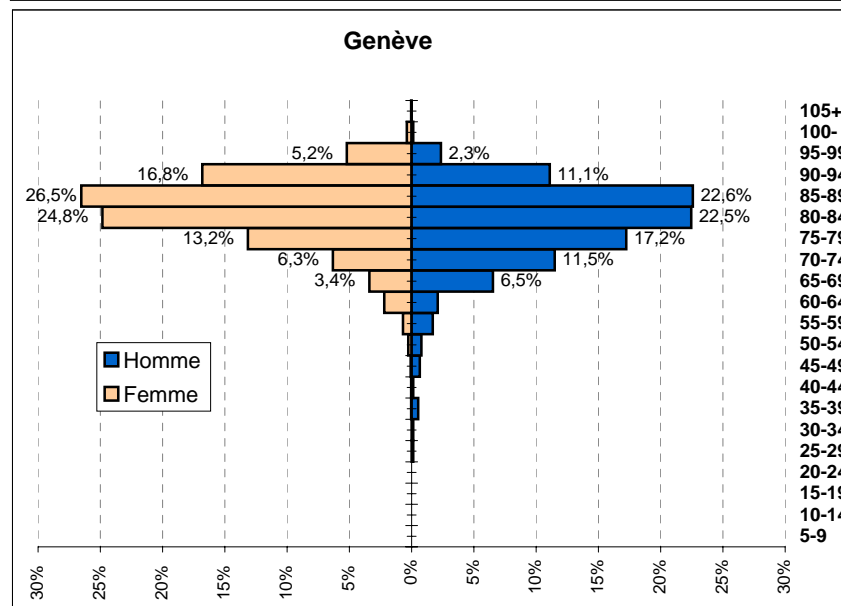
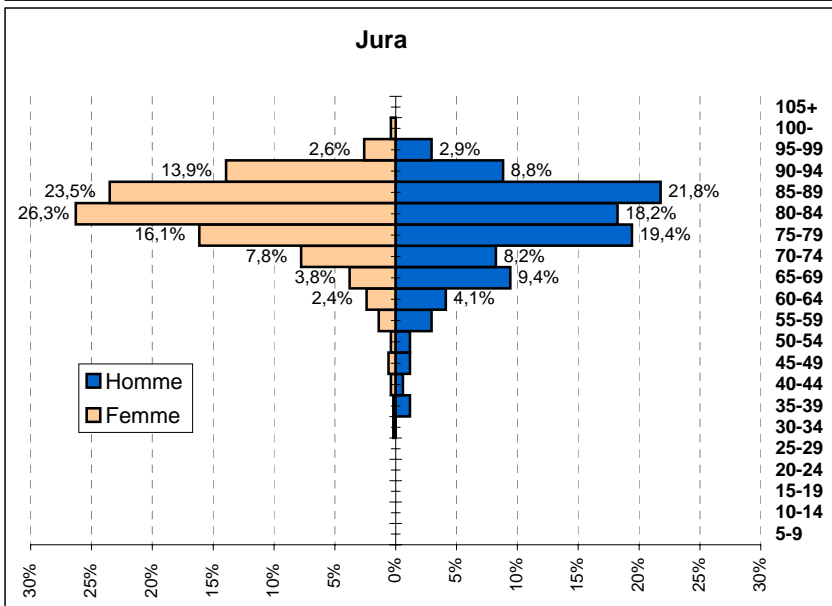
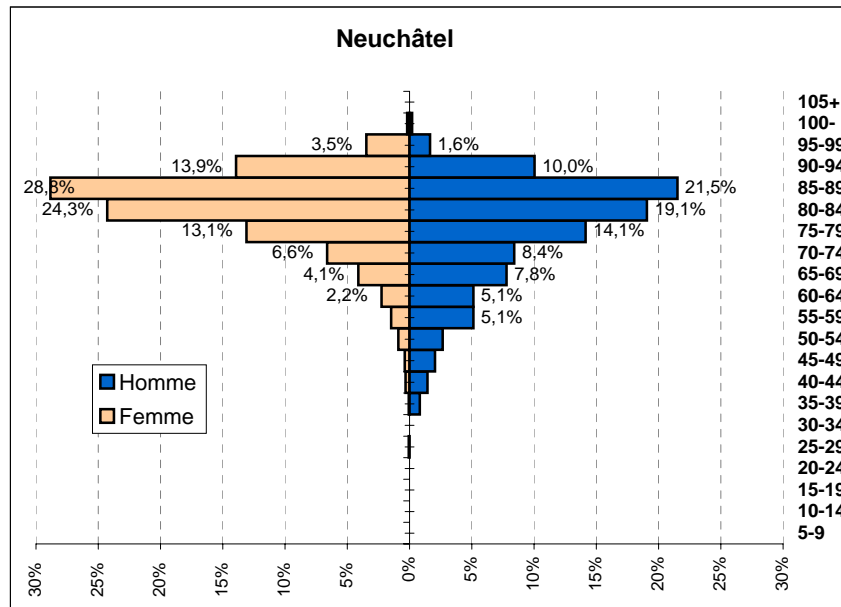
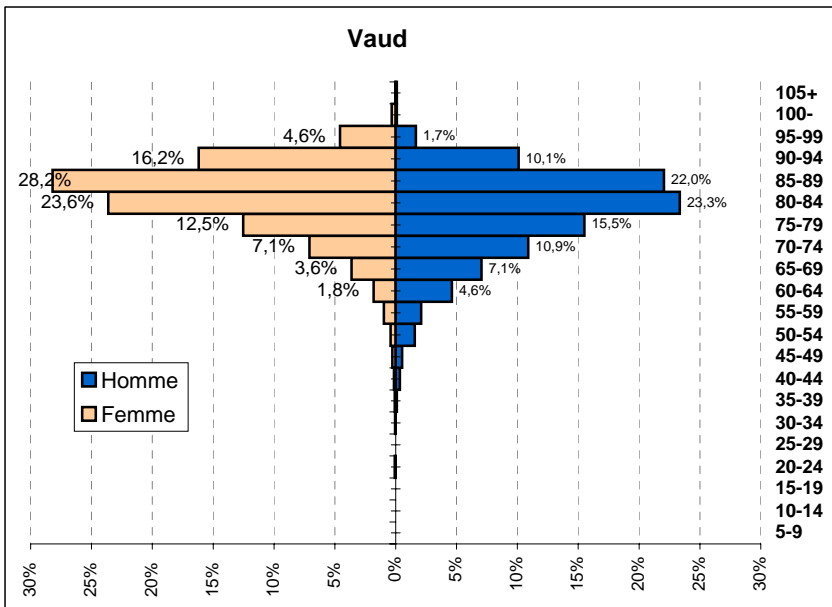


Nombre= 11 943
Moyenne= 80,2
Médiane= 83,5
Ecart-Type= 13,12

Données PLAISIR - Mai 2009

Distribution des résidents selon leur âge à l'admission, leur sexe et par canton

Sans institutions pour handicapés et établissements pour traitements psychosociaux



Données PLAISIR - Mai 2009

Minutes moyennes de soins OPAS A, B, C et D par jour et par classe PLAISIR

TOUS CANTONS CONFONDUS

Classes PLAISIR		Minutes OPAS A	Minutes OPAS B	Minutes OPAS C	Minutes OPAS D	Total
1	Moyenne	15,75		3,71		19,46
	Nombre résidents	2		2		2
	Ecart-type	0,35		4,24		3,89
	Médiane	15,75		3,71		19,46
2	Moyenne	17,73	2,70	14,34	3,17	37,93
	Nombre résidents	101	101	101	101	101
	Ecart-type	2,26	1,78	3,28	5,10	6,45
	Médiane	17,00	2,54	14,43	0,54	37,20
3	Moyenne	19,42	6,06	25,09	3,87	54,45
	Nombre résidents	911	911	911	911	911
	Ecart-type	3,68	3,82	5,77	4,61	7,36
	Médiane	18,00	5,31	24,57	2,50	54,32
4	Moyenne	24,46	10,14	39,06	4,06	77,73
	Nombre résidents	1 623	1 623	1 623	1 623	1 623
	Ecart-type	8,90	6,36	12,13	4,81	10,06
	Médiane	20,86	8,55	39,29	2,79	77,18
5	Moyenne	27,61	12,37	71,79	4,35	116,12
	Nombre résidents	2 178	2 178	2 178	2 178	2 178
	Ecart-type	11,18	9,49	20,67	4,77	14,14
	Médiane	27,00	9,37	74,29	3,10	115,99
6	Moyenne	27,69	12,77	128,45	3,89	172,79
	Nombre résidents	4 761	4 761	4 761	4 761	4 761
	Ecart-type	9,54	10,85	24,25	4,43	19,93
	Médiane	27,50	9,63	129,02	2,86	172,39
7	Moyenne	27,42	17,41	186,72	3,02	234,57
	Nombre résidents	2 354	2 354	2 354	2 354	2 354
	Ecart-type	10,23	16,18	24,36	3,86	20,49
	Médiane	27,50	11,86	188,66	1,71	230,97
8	Moyenne	140,80	118,97	155,71	9,46	424,94
	Nombre résidents	13	13	13	13	13
	Ecart-type	65,64	52,15	52,46	12,14	61,98
	Médiane	159,57	110,73	160,41	4,29	444,99
Total	Moyenne	26,59	12,77	108,62	3,82	151,80
	Nombre résidents	11 943	11 943	11 943	11 943	11 943
	Ecart-type	10,78	12,09	57,71	4,50	60,99
	Médiane	27,00	9,25	112,95	2,63	155,99

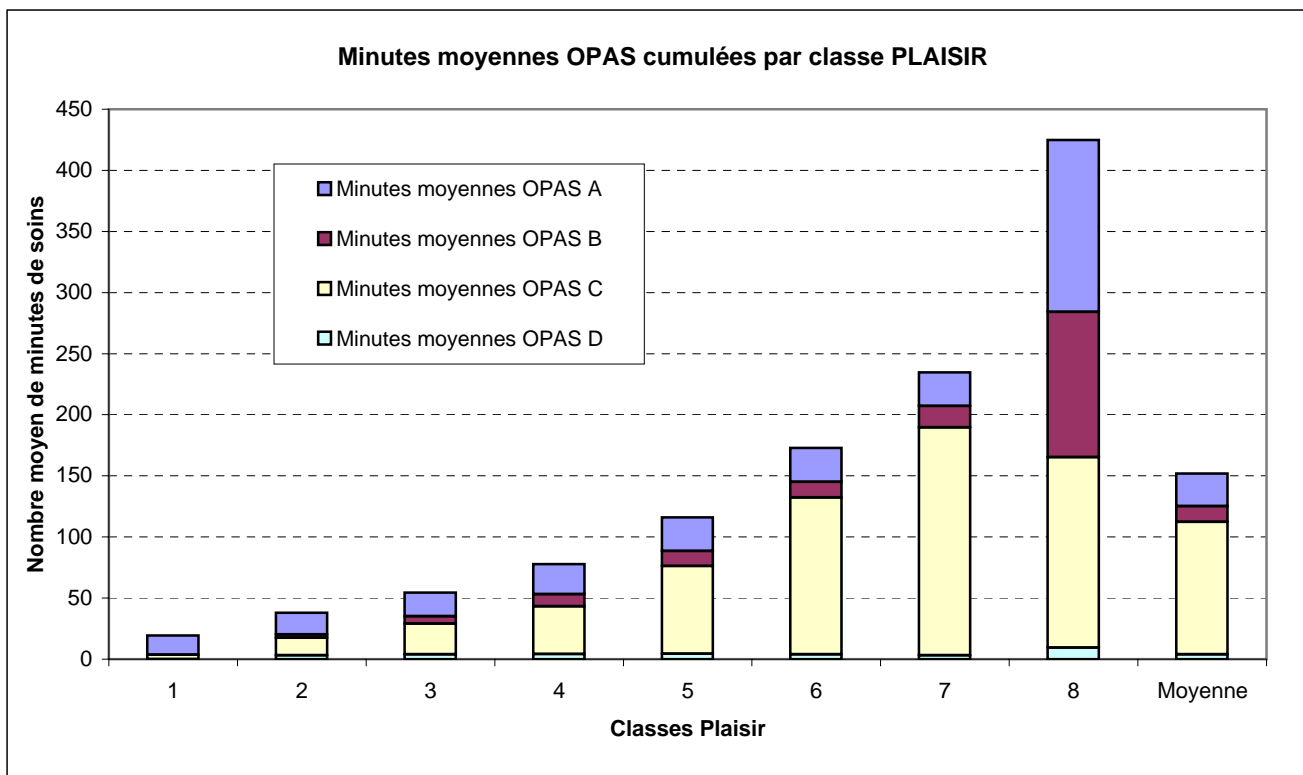
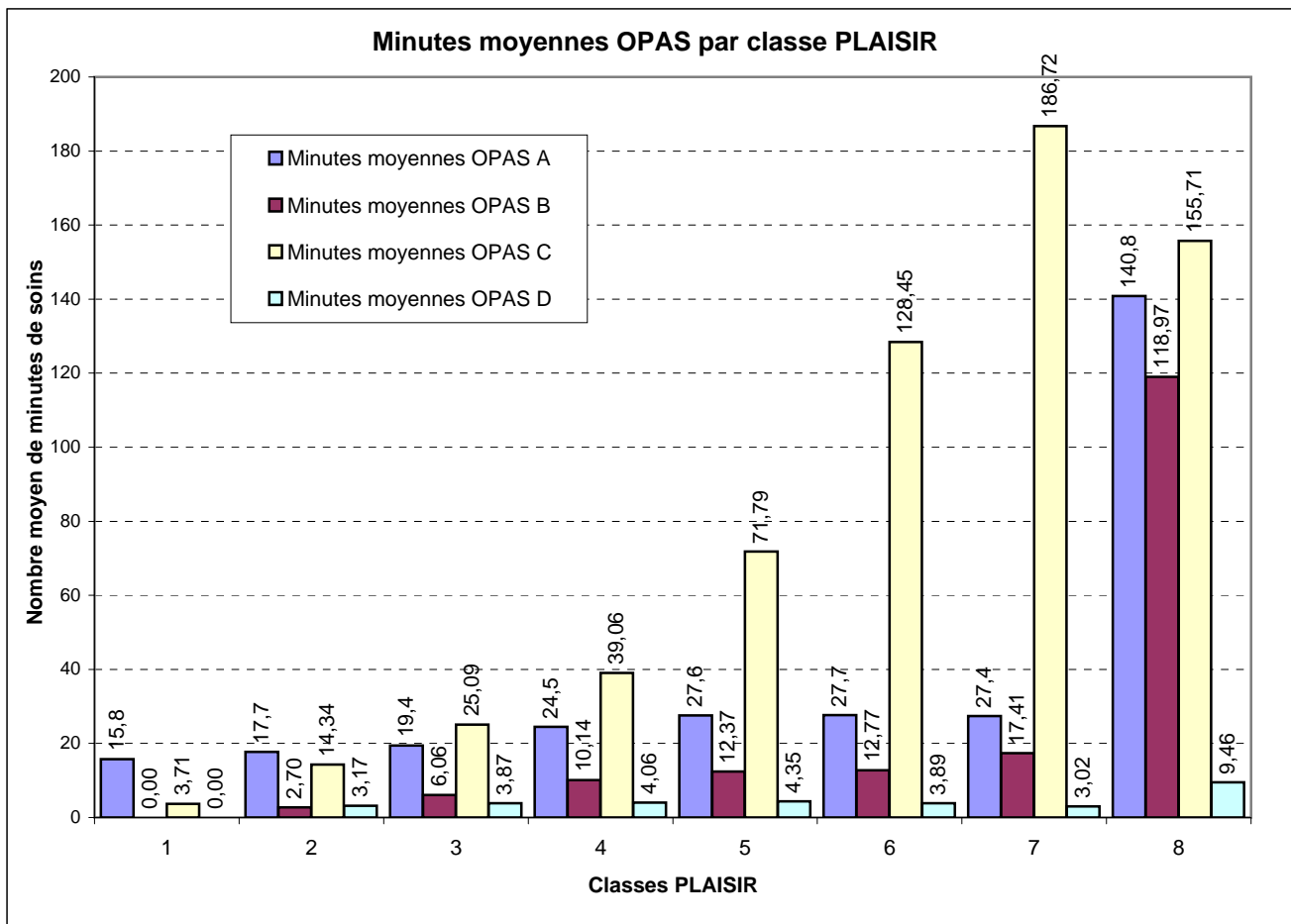
OPAS A : Evaluation et conseils - OPAS B : Examens et traitements - OPAS C : Soins de base -
OPAS D : soins non facturables aux assureurs

Données PLAISIR - Mai 2009

Minutes moyennes de soins OPAS A, B, C et D par jour et par classe PLAISIR

TOUS CANTONS CONFONDUS

Représentation graphique des minutes moyennes



Données PLAISIR - Mai 2009

Minutes moyennes de soins OPAS A, B, C et D par jour et par classe PLAISIR

VAUD

Classes PLAISIR		Minutes OPAS A	Minutes OPAS B	Minutes OPAS C	Minutes OPAS D	Total
1	Moyenne					
	Nombre résidents					
	Ecart-type					
	Médiane					
2	Moyenne	17,76	2,09	14,34	4,26	38,46
	Nombre résidents	10	10	10	10	10
	Ecart-type	2,46	2,40	3,47	5,87	7,21
	Médiane	17,25	1,09	13,18	1,66	37,61
3	Moyenne	20,04	5,58	25,94	4,11	55,66
	Nombre résidents	251	251	251	251	251
	Ecart-type	3,66	2,97	5,67	4,18	6,83
	Médiane	18,93	5,23	25,50	3,02	55,55
4	Moyenne	26,12	10,20	37,86	4,46	78,64
	Nombre résidents	715	715	715	715	715
	Ecart-type	9,60	6,42	12,29	4,75	9,93
	Médiane	22,21	8,79	38,07	3,21	77,94
5	Moyenne	30,03	13,29	68,15	4,60	116,07
	Nombre résidents	1 130	1 130	1 130	1 130	1 130
	Ecart-type	13,32	10,03	22,97	4,60	13,92
	Médiane	27,50	9,98	72,43	3,52	115,94
6	Moyenne	28,20	12,95	127,31	4,03	172,49
	Nombre résidents	2 450	2 450	2 450	2 450	2 450
	Ecart-type	10,83	10,65	25,81	3,85	19,74
	Médiane	27,50	9,65	128,39	3,16	172,17
7	Moyenne	27,45	17,57	184,75	3,11	232,88
	Nombre résidents	1 144	1 144	1 144	1 144	1 144
	Ecart-type	9,82	15,46	22,89	3,60	19,27
	Médiane	27,50	12,30	187,15	1,90	229,04
8	Moyenne					
	Nombre résidents					
	Ecart-type					
	Médiane					
Total	Moyenne	27,78	13,26	111,22	4,02	156,27
	Nombre résidents	5 700	5 700	5 700	5 700	5 700
	Ecart-type	11,01	11,40	55,61	4,13	55,97
	Médiane	27,00	9,68	115,85	3,00	159,15

OPAS A : Evaluation et conseils - OPAS B : Examens et traitements - OPAS C : Soins de base -
OPAS D : soins non facturables aux assureurs

Données PLAISIR - Mai 2009

Minutes moyennes de soins OPAS A, B, C et D par jour et par classe PLAISIR

NEUCHATEL

Classes PLAISIR		Minutes OPAS A	Minutes OPAS B	Minutes OPAS C	Minutes OPAS D	Total
1	Moyenne	15,75		3,71		19,46
	Nombre résidants	2		2		2
	Ecart-type	0,35		4,24		3,89
	Médiane	15,75		3,71		19,46
2	Moyenne	17,74	2,86	14,13	3,76	38,50
	Nombre résidants	43	43	43	43	43
	Ecart-type	2,30	1,88	3,36	6,22	7,93
	Médiane	17,00	2,40	13,64	0,39	37,37
3	Moyenne	19,54	6,40	23,85	4,55	54,33
	Nombre résidants	279	279	279	279	279
	Ecart-type	4,06	4,08	5,74	5,40	7,96
	Médiane	17,93	5,70	23,21	2,86	53,78
4	Moyenne	24,71	10,87	37,55	4,44	77,58
	Nombre résidants	369	369	369	369	369
	Ecart-type	10,00	6,72	13,43	5,52	10,52
	Médiane	20,36	9,23	38,45	2,97	76,91
5	Moyenne	24,99	11,86	74,81	5,00	116,66
	Nombre résidants	387	387	387	387	387
	Ecart-type	8,47	9,54	19,27	5,69	14,88
	Médiane	24,21	8,94	76,59	3,75	116,76
6	Moyenne	26,44	14,19	128,48	4,69	173,80
	Nombre résidants	783	783	783	783	783
	Ecart-type	8,20	14,59	25,74	5,97	20,65
	Médiane	27,50	9,92	130,55	3,14	173,38
7	Moyenne	29,05	18,79	184,35	4,19	236,38
	Nombre résidants	338	338	338	338	338
	Ecart-type	13,16	19,57	29,11	5,42	21,42
	Médiane	27,50	11,76	186,81	2,35	233,40
8	Moyenne	150,44	129,77	147,88	10,79	438,87
	Nombre résidants	11	11	11	11	11
	Ecart-type	61,37	43,67	53,33	12,77	56,76
	Médiane	165,79	140,01	160,30	4,36	469,84
Total	Moyenne	25,87	13,29	97,02	4,62	140,79
	Nombre résidants	2 212	2 212	2 212	2 212	2 212
	Ecart-type	13,57	15,81	59,15	5,77	66,75
	Médiane	24,21	9,09	96,86	3,01	140,53

OPAS A : Evaluation et conseils - OPAS B : Examens et traitements - OPAS C : Soins de base -
 OPAS D : soins non facturables aux assureurs

Données PLAISIR - Mai 2009

Minutes moyennes de soins OPAS A, B, C et D par jour et par classe PLAISIR

JURA

Classes PLAISIR		Minutes OPAS A	Minutes OPAS B	Minutes OPAS C	Minutes OPAS D	Total
1	Moyenne					
	Nombre résidents					
	Ecart-type					
	Médiane					
2	Moyenne	17,06	2,73	15,12	2,99	37,89
	Nombre résidents	23	23	23	23	23
	Ecart-type	1,68	1,63	3,40	3,69	5,46
	Médiane	16,00	2,69	15,50	2,14	37,67
3	Moyenne	18,00	6,50	25,57	4,98	55,05
	Nombre résidents	84	84	84	84	84
	Ecart-type	2,52	4,62	5,85	5,63	11,45
	Médiane	17,50	5,94	25,93	3,42	55,85
4	Moyenne	21,04	10,45	42,54	6,68	80,71
	Nombre résidents	74	74	74	74	74
	Ecart-type	7,15	7,23	11,99	6,67	11,45
	Médiane	17,75	8,28	41,96	5,31	82,31
5	Moyenne	22,64	12,36	76,58	5,85	117,42
	Nombre résidents	95	95	95	95	95
	Ecart-type	6,26	10,43	16,81	5,10	13,67
	Médiane	18,50	9,23	76,80	4,43	116,64
6	Moyenne	24,32	13,88	132,88	4,74	175,82
	Nombre résidents	250	250	250	250	250
	Ecart-type	6,52	9,31	21,40	4,37	20,89
	Médiane	26,50	11,42	136,65	3,98	180,44
7	Moyenne	24,83	20,42	184,93	3,07	233,25
	Nombre résidents	146	146	146	146	146
	Ecart-type	6,62	20,21	22,13	2,97	21,29
	Médiane	27,00	13,14	188,39	2,14	230,30
8	Moyenne					
	Nombre résidents					
	Ecart-type					
	Médiane					
Total	Moyenne	22,79	13,40	108,84	4,72	149,75
	Nombre résidents	672	672	672	672	672
	Ecart-type	6,58	12,88	60,10	4,81	65,61
	Médiane	19,00	9,67	115,25	3,67	157,23

OPAS A : Evaluation et conseils - OPAS B : Examens et traitements - OPAS C : Soins de base -
 OPAS D : soins non facturables aux assureurs

Données PLAISIR - Mai 2009

Minutes moyennes de soins OPAS A, B, C et D par jour et par classe PLAISIR

GENEVE

Classes PLAISIR		Minutes OPAS A	Minutes OPAS B	Minutes OPAS C	Minutes OPAS D	Total
1	Moyenne					
	Nombre résidents					
	Ecart-type					
	Médiane					
2	Moyenne	18,32	2,63	13,97	1,88	36,79
	Nombre résidents	25	25	25	25	25
	Ecart-type	2,54	1,49	3,03	3,50	3,81
	Médiane	17,50	2,89	14,43		37,00
3	Moyenne	19,20	6,03	25,41	2,73	53,37
	Nombre résidents	297	297	297	297	297
	Ecart-type	3,48	3,92	5,71	3,47	6,77
	Médiane	17,93	5,09	24,79	1,84	53,94
4	Moyenne	22,26	9,43	41,56	2,73	75,97
	Nombre résidents	465	465	465	465	465
	Ecart-type	6,04	5,74	10,18	3,44	9,38
	Médiane	19,86	7,83	40,93	1,66	74,60
5	Moyenne	25,39	10,90	76,19	3,15	115,64
	Nombre résidents	566	566	566	566	566
	Ecart-type	6,80	7,84	15,31	4,11	14,13
	Médiane	27,00	8,80	76,43	1,93	115,53
6	Moyenne	28,12	11,33	129,77	2,96	172,18
	Nombre résidents	1 278	1 278	1 278	1 278	1 278
	Ecart-type	7,82	8,37	20,26	4,22	19,60
	Médiane	28,00	9,04	128,45	1,92	171,72
7	Moyenne	27,13	15,92	191,29	2,32	236,65
	Nombre résidents	726	726	726	726	726
	Ecart-type	9,80	14,42	24,02	3,36	21,49
	Médiane	27,50	11,26	193,17	0,94	232,85
8	Moyenne	87,79	59,60	198,78	2,14	348,31
	Nombre résidents	2	2	2	2	2
	Ecart-type	85,96	72,30	14,09	3,03	2,60
	Médiane	87,79	59,60	198,78	2,14	348,31
Total	Moyenne	25,81	11,48	111,78	2,79	151,86
	Nombre résidents	3 359	3 359	3 359	3 359	3 359
	Ecart-type	8,42	9,94	58,81	3,86	63,29
	Médiane	27,00	8,69	115,05	1,71	157,09

OPAS A : Evaluation et conseils - OPAS B : Examens et traitements - OPAS C : Soins de base -
OPAS D : soins non facturables aux assureurs

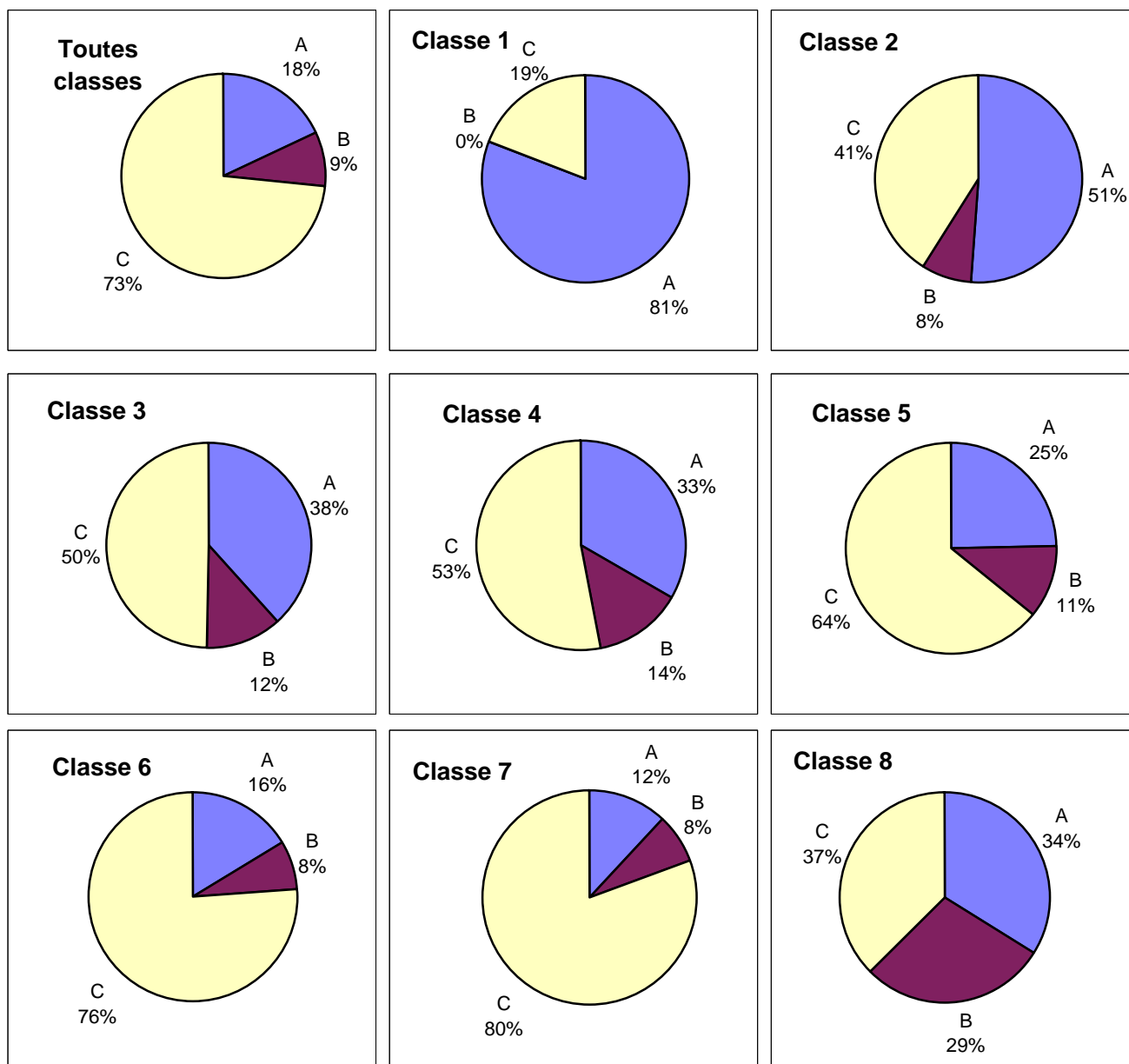
Données PLAISIR - Mai 2009

Distribution des minutes de soins OPAS A, B et C par jour et par classe PLAISIR

Ensemble des cantons

Minutes moyennes Prest. OPAS	Classes X/8								Moy.
	1	2	3	4	5	6	7	8	
A	15,75	17,73	19,42	24,46	27,61	27,69	27,42	140,80	26,59
B	0,00	2,70	6,06	10,14	12,37	12,77	17,41	118,97	12,77
C	3,71	14,34	25,09	39,06	71,79	128,45	186,72	155,71	108,62
Tous	19,46	34,77	50,58	73,67	111,77	168,91	231,55	415,48	147,97

OPAS A : Evaluation et conseils - OPAS B : Examens et traitements - OPAS C : Soins de base



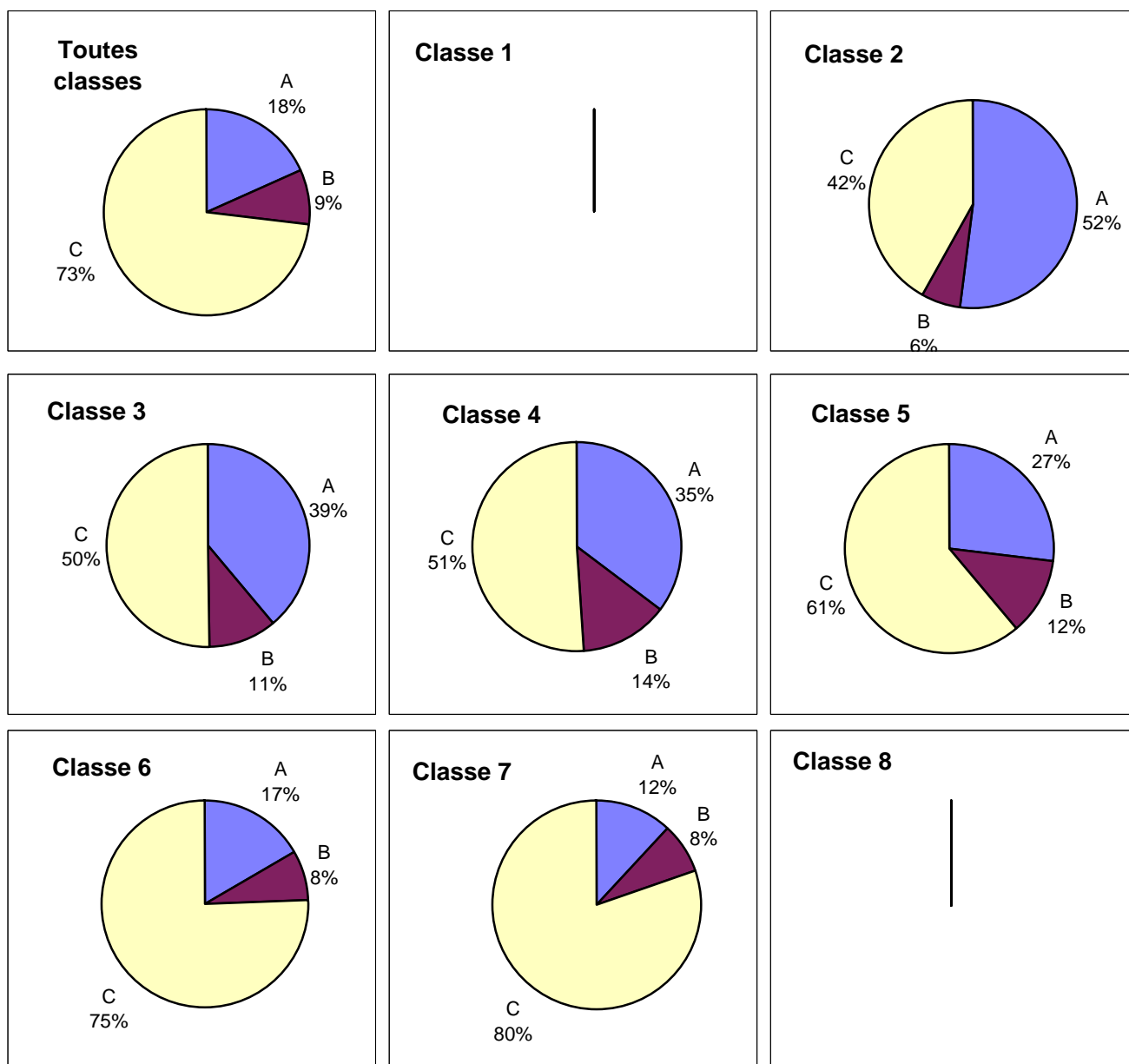
Données PLAISIR - Mai 2009

Distribution des minutes de soins OPAS A, B et C par jour et par classe PLAISIR

VAUD

Minutes moyennes Prest. OPAS	Classes X/8								Tous
	1	2	3	4	5	6	7	8	
A	0,00	17,76	20,04	26,12	30,03	28,20	27,45	0,00	27,78
B	0,00	2,09	5,58	10,20	13,29	12,95	17,57	0,00	13,26
C	0,00	14,34	25,94	37,86	68,15	127,31	184,75	0,00	111,22
Tous	0,00	34,20	51,56	74,18	111,47	168,46	229,77	0,00	152,26

OPAS A : Evaluation et conseils - OPAS B : Examens et traitements - OPAS C : Soins de base



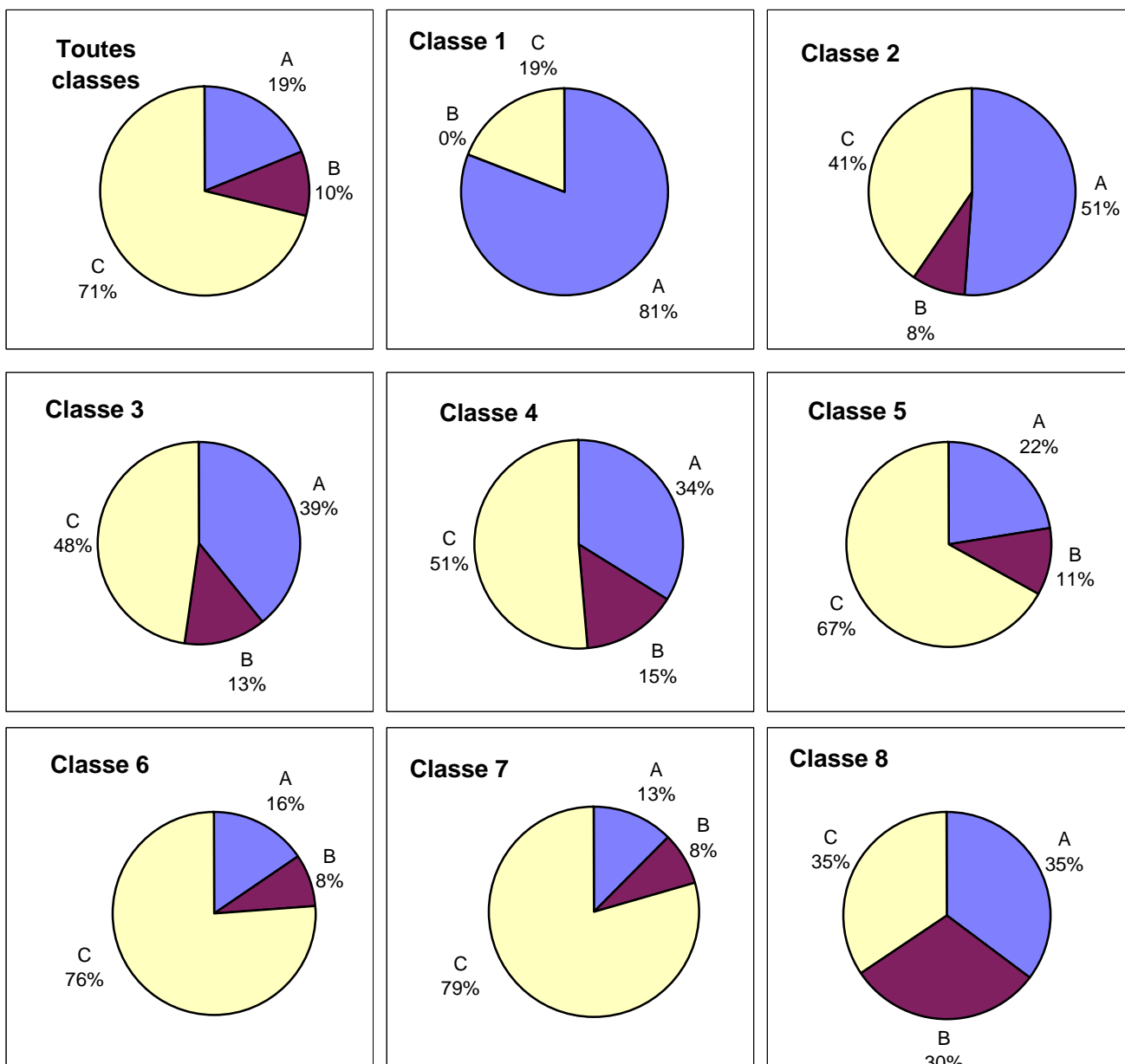
Données PLAISIR - Mai 2009

Distribution des minutes de soins OPAS A, B et C par jour et par classe PLAISIR

NEUCHATEL

Minutes moyennes Prest. OPAS	Classes X/8								Tous
	1	2	3	4	5	6	7	8	
A	15,75	17,74	19,54	24,71	24,99	26,44	29,05	150,44	25,87
B	0,00	2,86	6,40	10,87	11,86	14,19	18,79	129,77	13,29
C	3,71	14,13	23,85	37,55	74,81	128,48	184,35	147,88	97,02
Tous	19,46	34,73	49,78	73,13	111,67	169,10	232,19	428,08	136,18

OPAS A : Evaluation et conseils - OPAS B : Examens et traitements - OPAS C : Soins de base



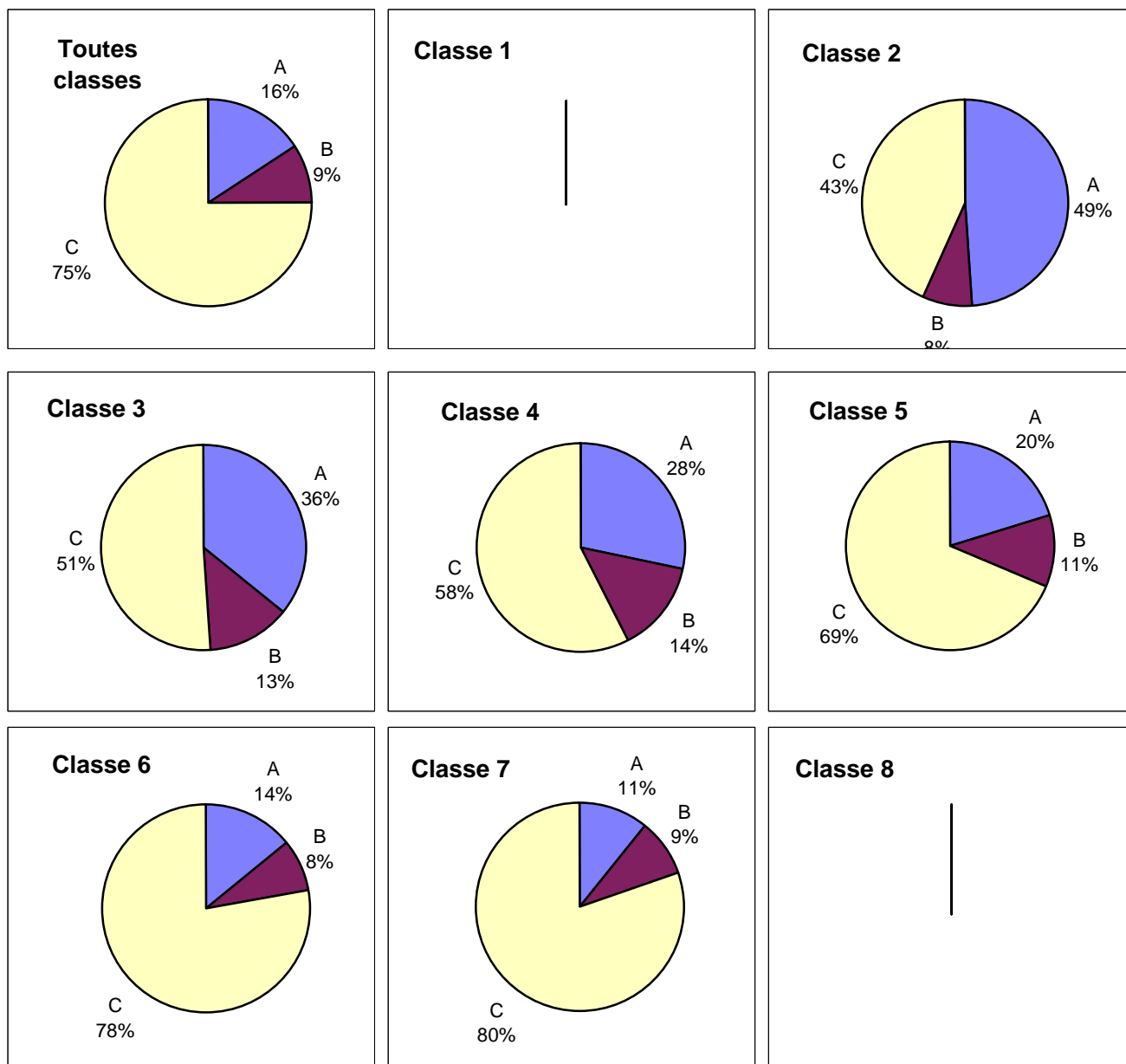
Données PLAISIR - Mai 2009

Distribution des minutes de soins OPAS A, B et C par jour et par classe PLAISIR

JURA

Minutes moyennes Prest. OPAS	Classes X/8								Tous
	1	2	3	4	5	6	7	8	
A	0,00	17,06	18,00	21,04	22,64	24,32	24,83	0,00	22,79
B	0,00	2,73	6,50	10,45	12,36	13,88	20,42	0,00	13,40
C	0,00	15,12	25,57	42,54	76,58	132,88	184,93	0,00	108,84
Tous	0,00	34,91	50,07	74,03	111,58	171,08	230,18	0,00	145,03

OPAS A : Evaluation et conseils - OPAS B : Examens et traitements - OPAS C : Soins de base



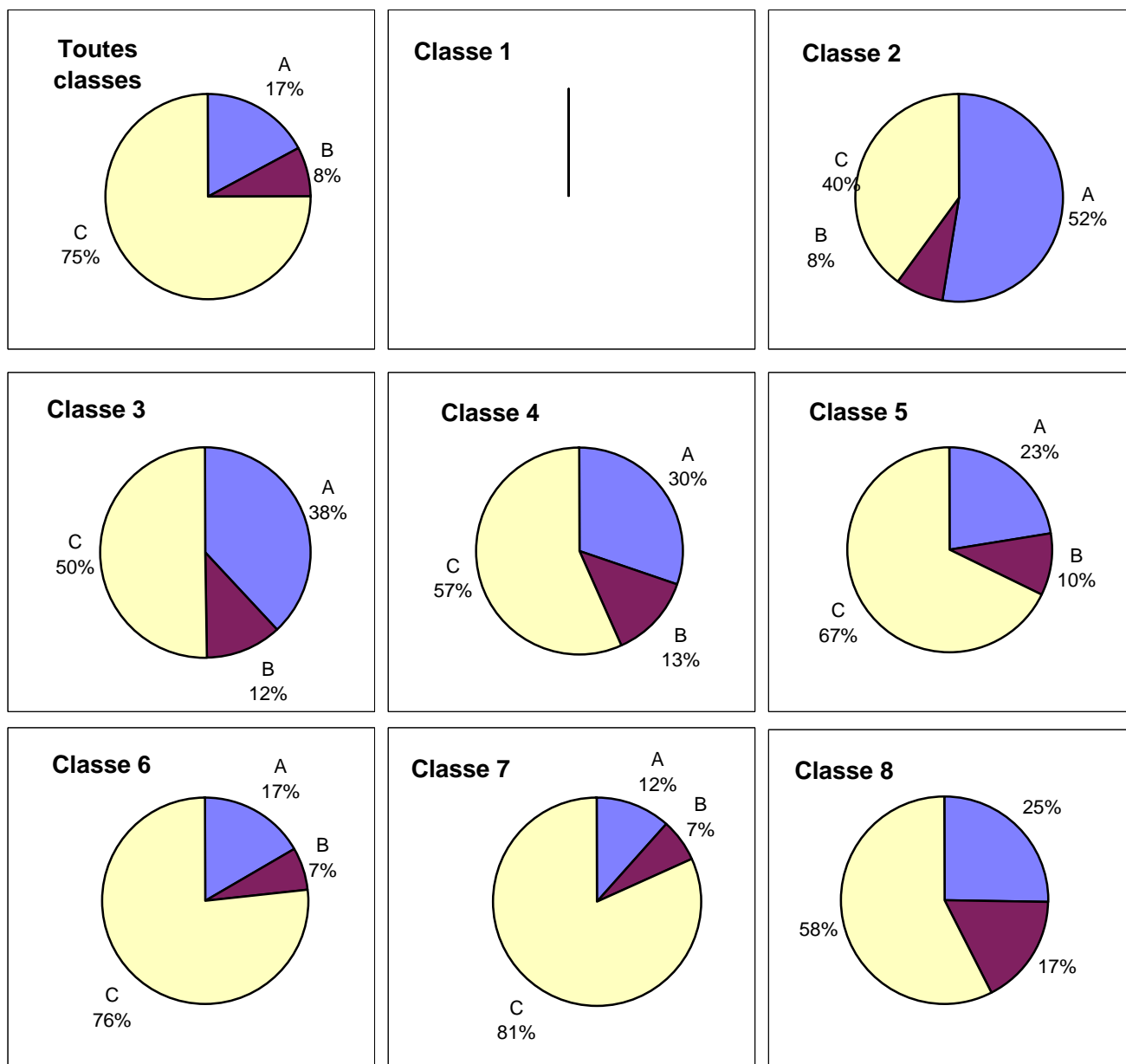
Données PLAISIR - Mai 2009

Distribution des minutes de soins OPAS A, B et C par jour et par classe PLAISIR

GENEVE

Minutes moyennes	Classes X/8								Tous	
	1	2	3	4	5	6	7	8		
Prest. OPAS										
A	0,00	18,32	19,20	22,26	25,39	28,12	27,13	87,79	25,81	
B	0,00	2,63	6,03	9,43	10,90	11,33	15,92	59,60	11,48	
C	0,00	13,97	25,41	41,56	76,19	129,77	191,29	198,78	111,78	
Tous	0,00	34,92	50,64	73,25	112,48	169,22	234,33	346,17	149,07	

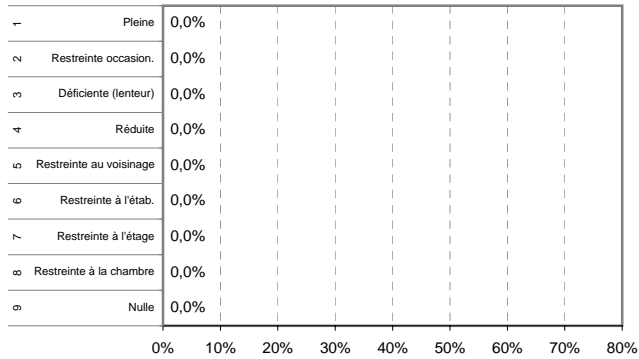
OPAS A : Evaluation et conseils - OPAS B : Examens et traitements - OPAS C : Soins de base



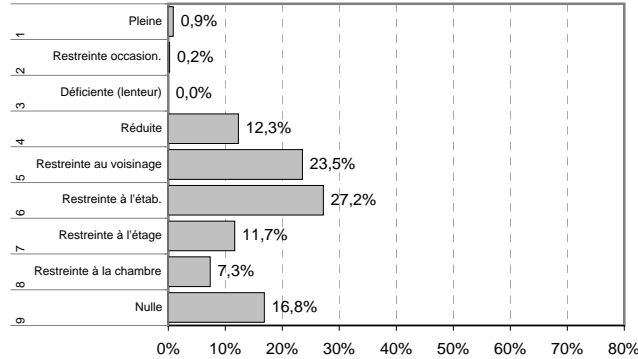
Données PLAISIR - Mai 2009

MOBILITE PHYSIQUE: Répartition des résidants selon les 9 niveaux et selon la mission de l'établissement

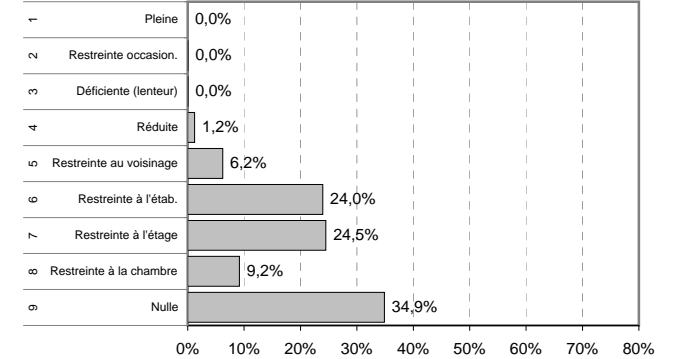
Home/maison pour personnes âgées



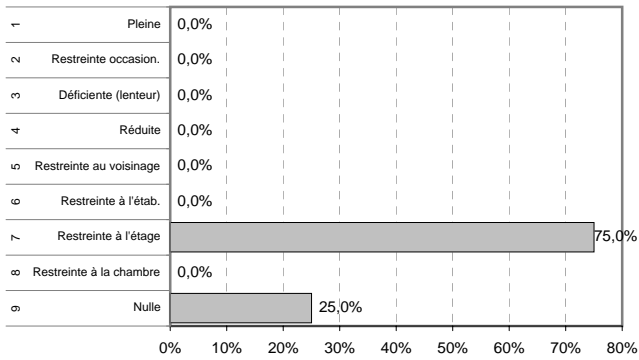
EMS (simple et médicalisé)



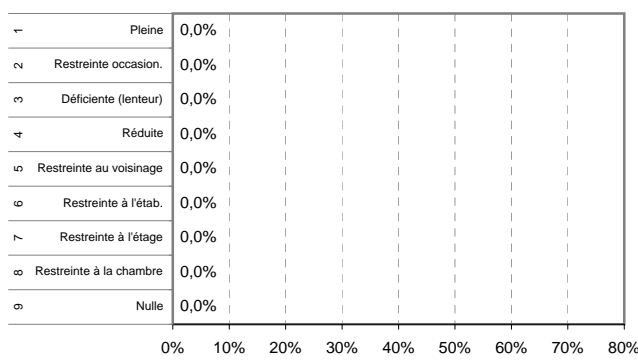
Home médicalisé



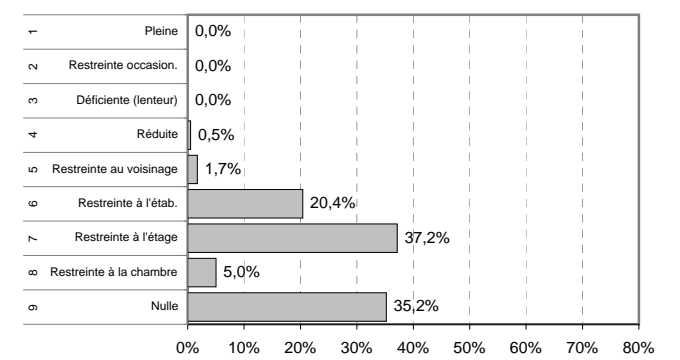
Unité hosp. de psychogér. en hôpital général



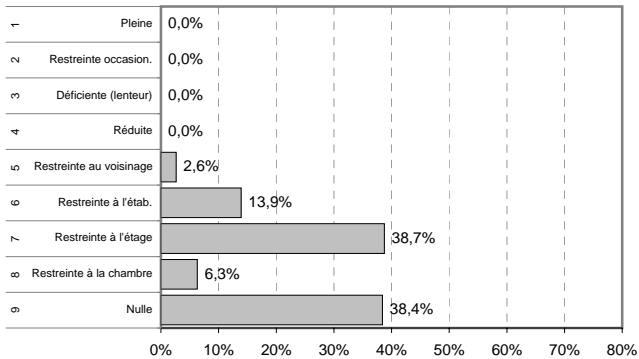
Unité hosp. de psychogér. en hôpital psychiatrique



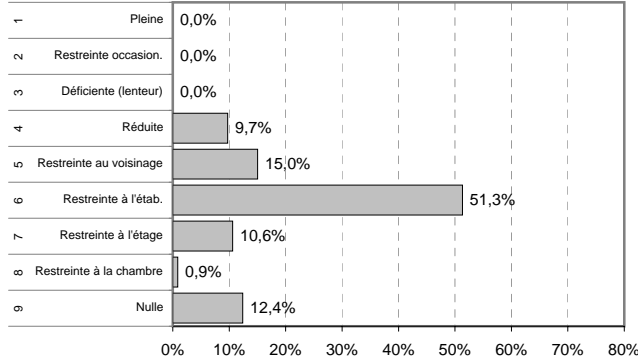
Home médicalisé spécialisé en gérontopsychiatrie



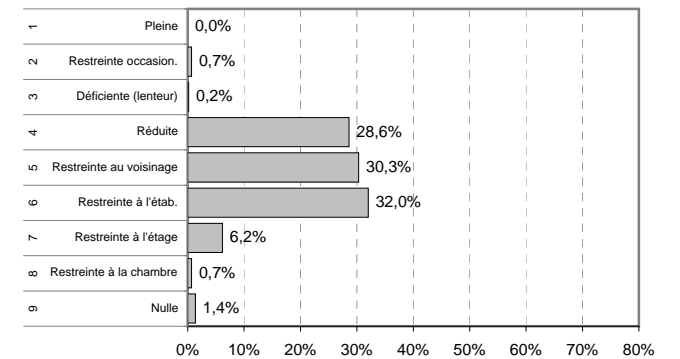
Unité hospitalière - lits C



Institution pour handicapés



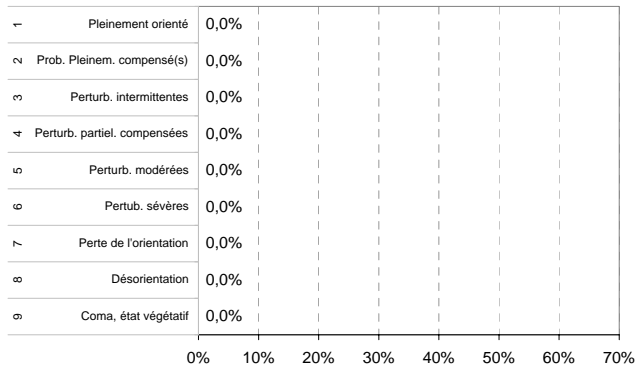
Etabl. pour traitements psychosociaux



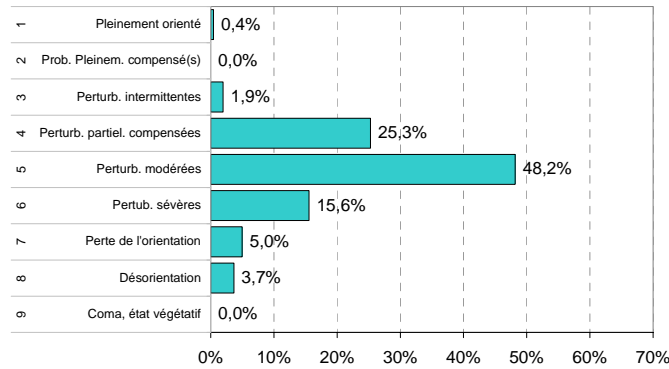
Données PLAISIR - Mai 2009

ORIENTATION: Répartition des résidents selon les 9 niveaux et selon la mission de l'établissement

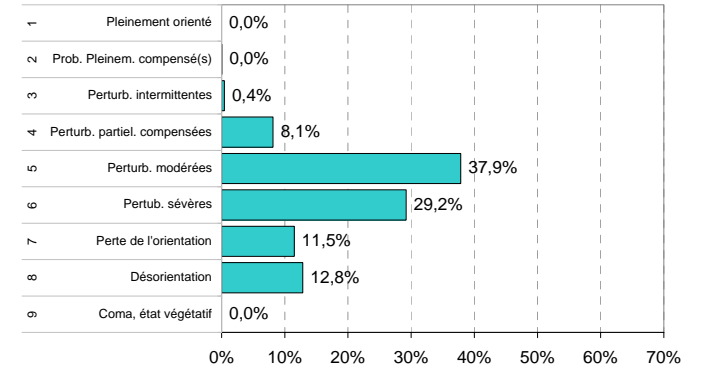
Home/maison pour personnes âgées



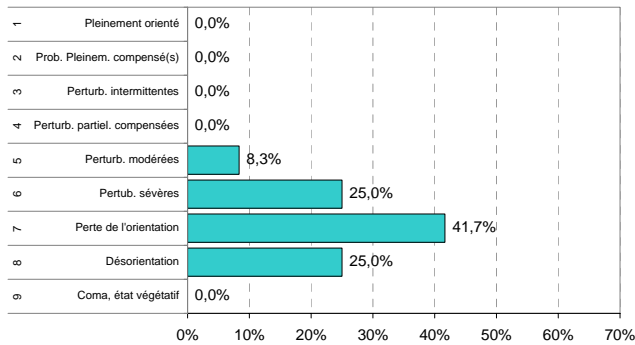
EMS (simple et médicalisé)



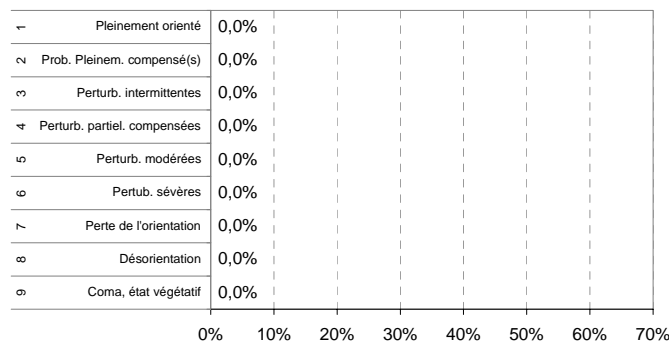
Home médicalisé



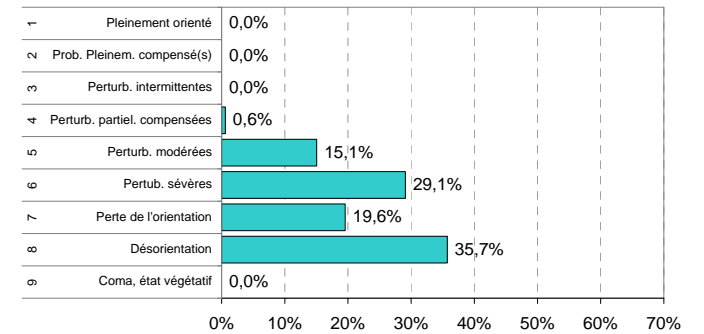
Unité hosp. de psychogériatrie en hôpital général



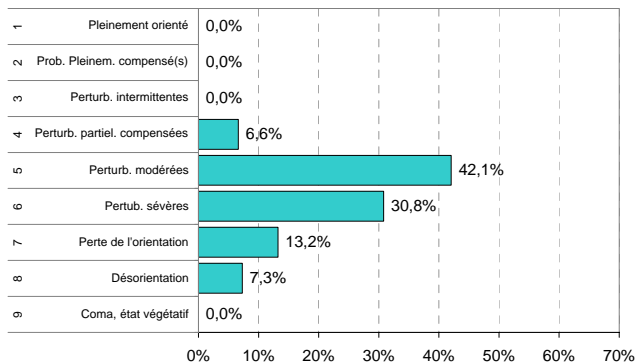
Unité hosp. psychogériat. en hôpital psychiatrique



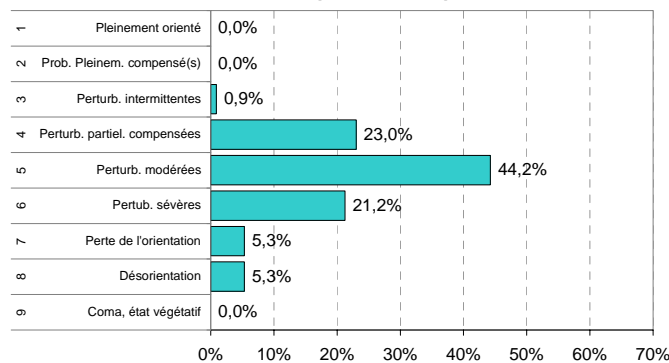
Home médicalisé spécialisé en gériopsychiatrie



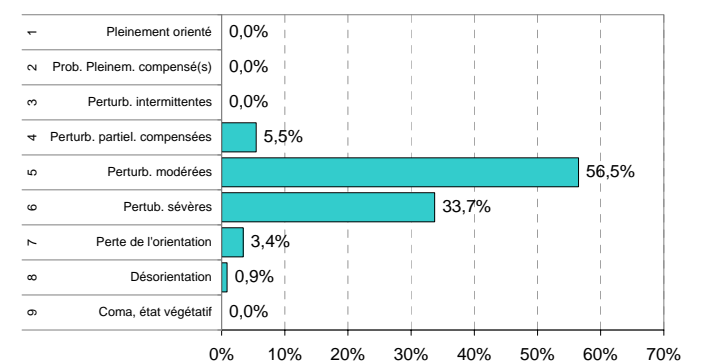
Unité hospitalière - lits C



Institution pour handicapés



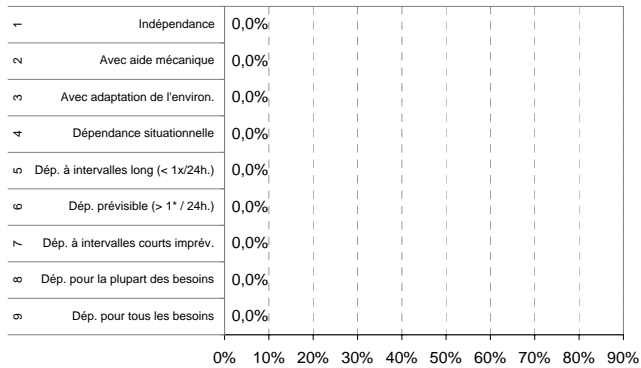
Etab. pour traitements psychosociaux



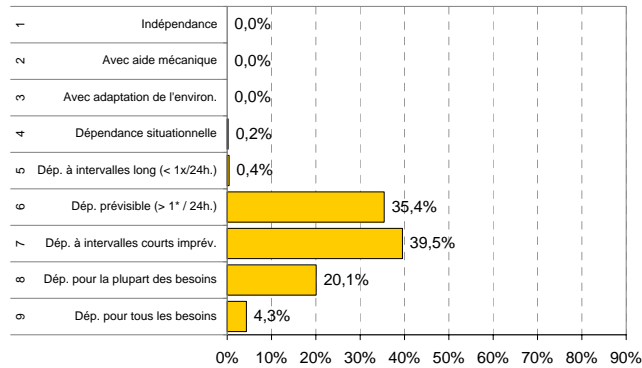
Données PLAISIR - Mai 2009

AUTONOMIE: Répartition des résidents selon les 9 niveaux et selon la mission de l'établissement

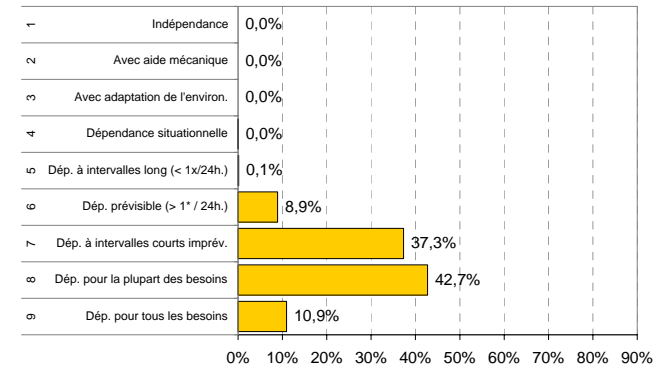
Home/maison pour personnes âgées



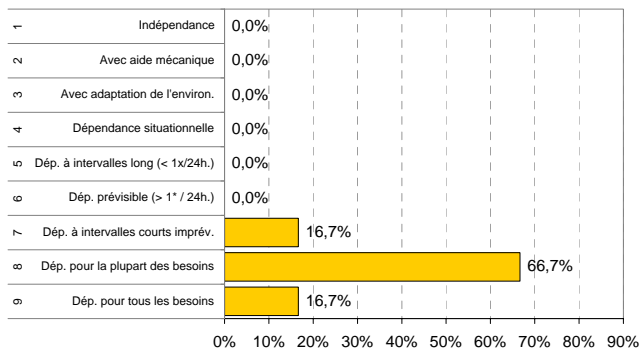
EMS (simple et médicalisé)



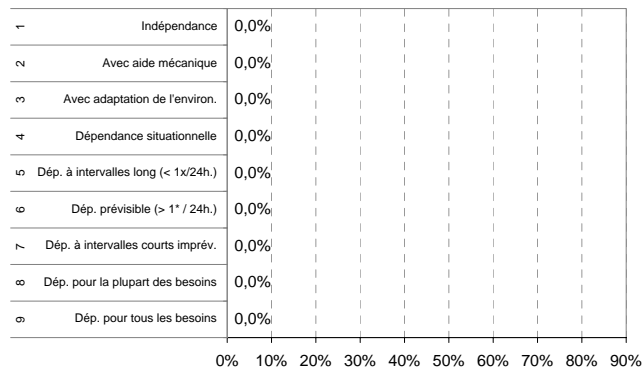
Home médicalisé



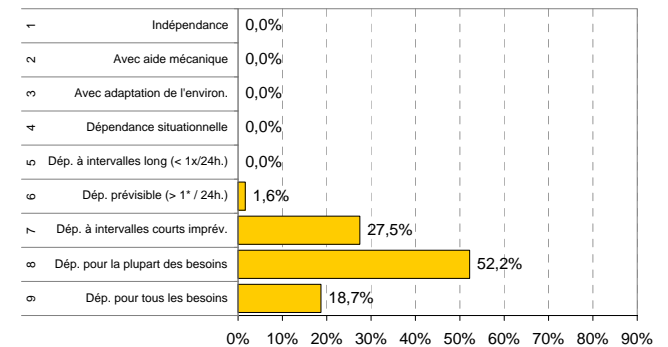
Unité hosp. de psychogériatrie en hôpital général



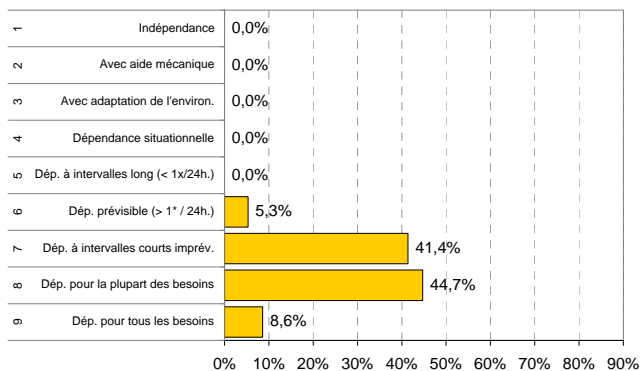
Unité hos. de psychogériat. en hôpital psychiatrique



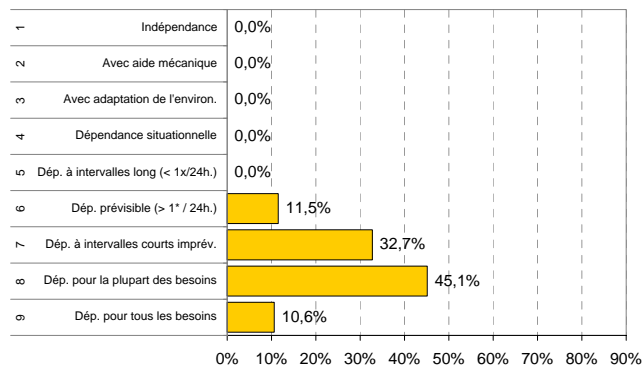
Home médicalisé spécialisé en gérontopsychiatrie



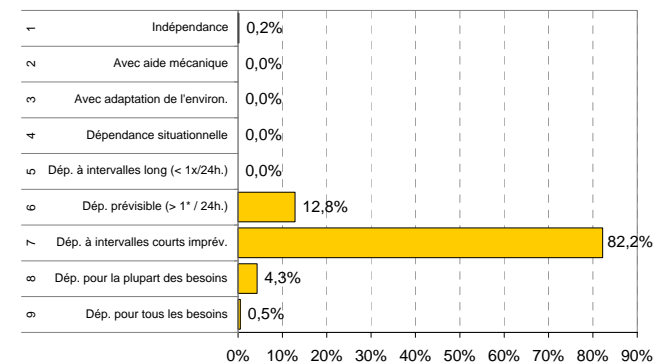
Unité hospitalière - lits C



Institution pour handicapés



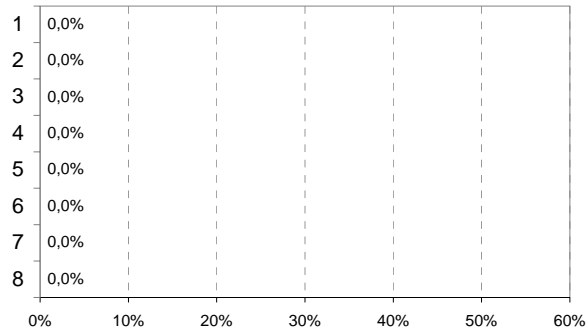
Etab. pour traitements psychosociaux



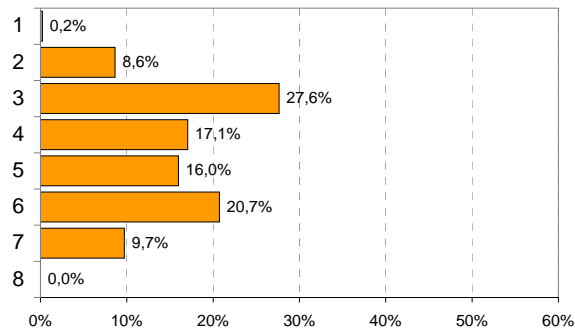
Données PLAISIR - Mai 2009

CLASSES PLAISIR: Répartition des résidents selon les 8 niveaux de prise en charge et selon la mission de l'établissement

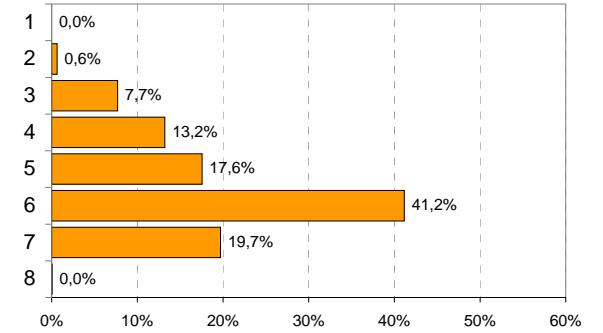
Home/maison pour personnes âgées



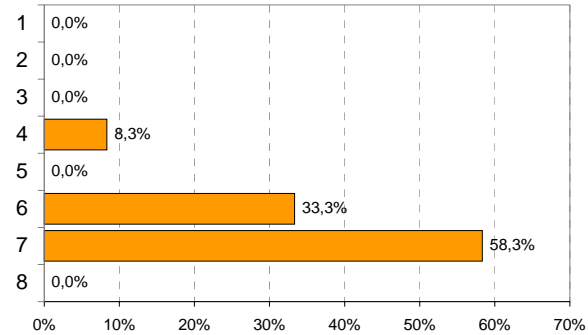
EMS (simple et médicalisé)



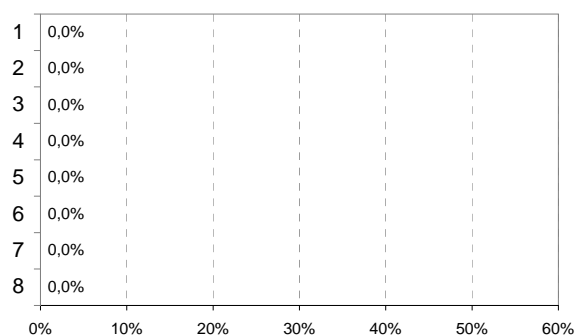
Home médicalisé



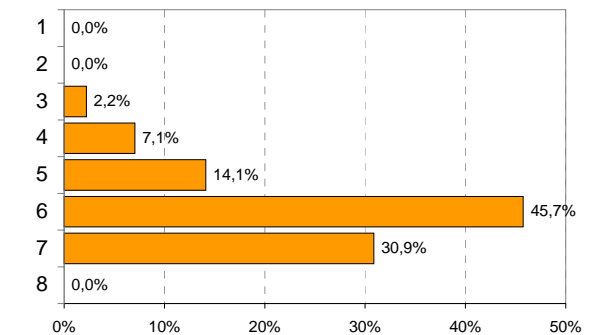
Unité hosp. de psychogériatrie en hôpital général



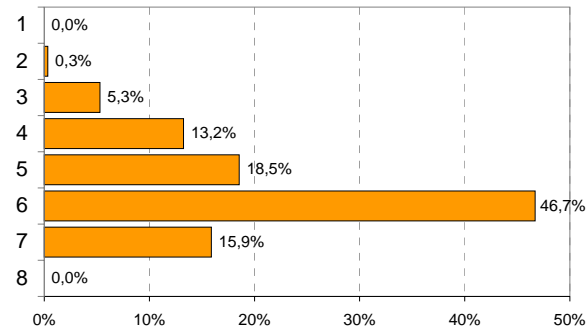
Unité hosp. de psychogériat. en hôpital psychiatrique



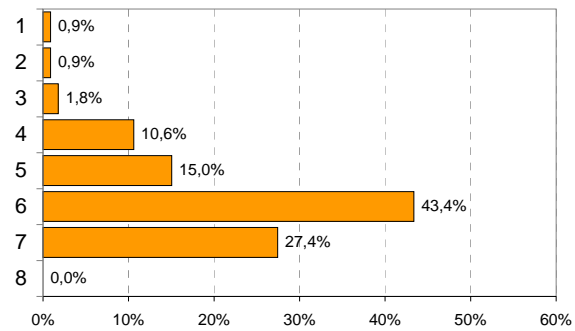
Home médicalisé spécialisé en gériopsychiatrie



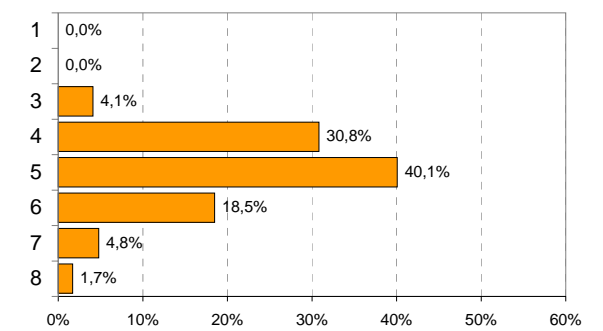
Unité hospitalière - lits C

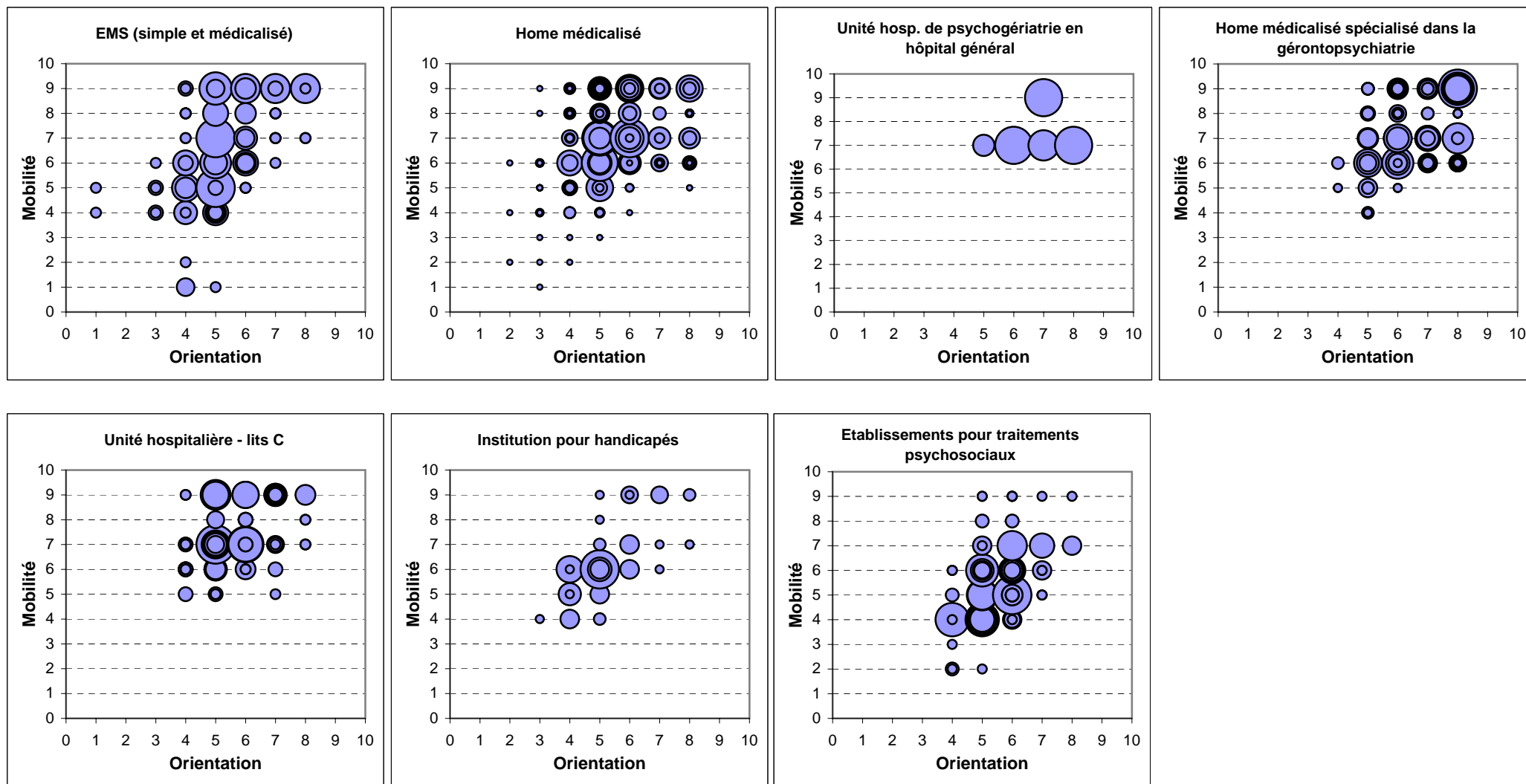


Institution pour handicapés



Etab. pour traitements psychosociaux



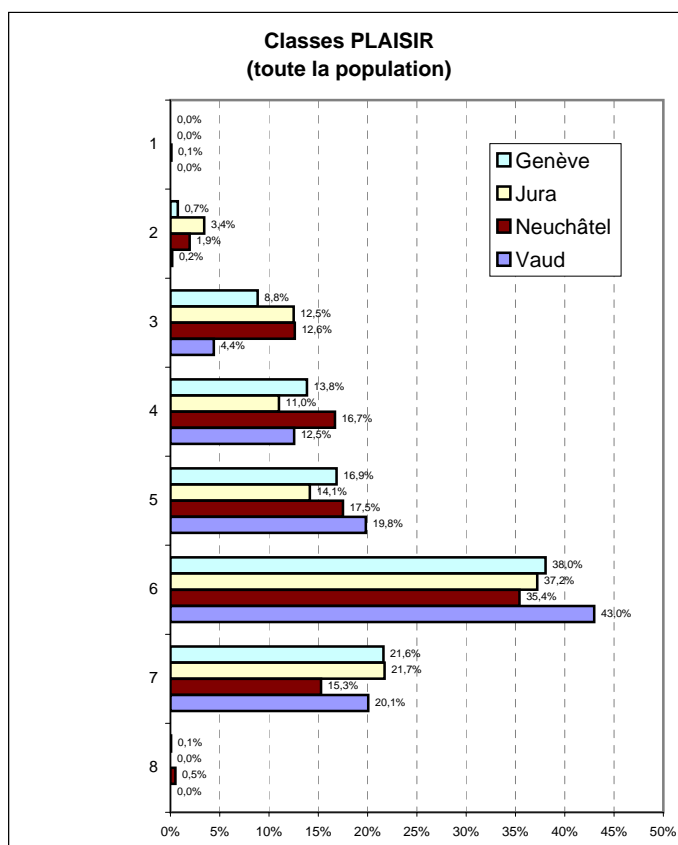
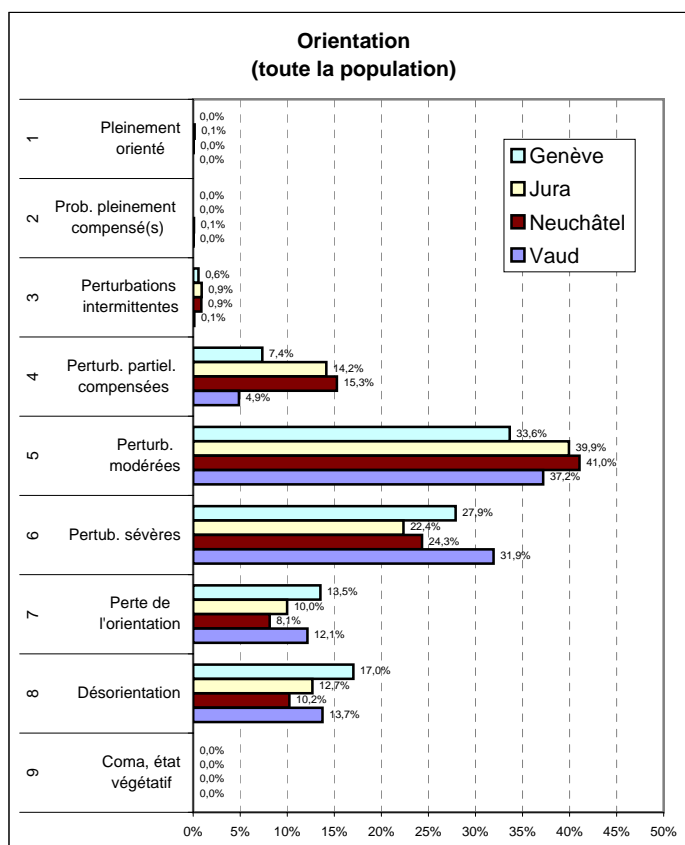
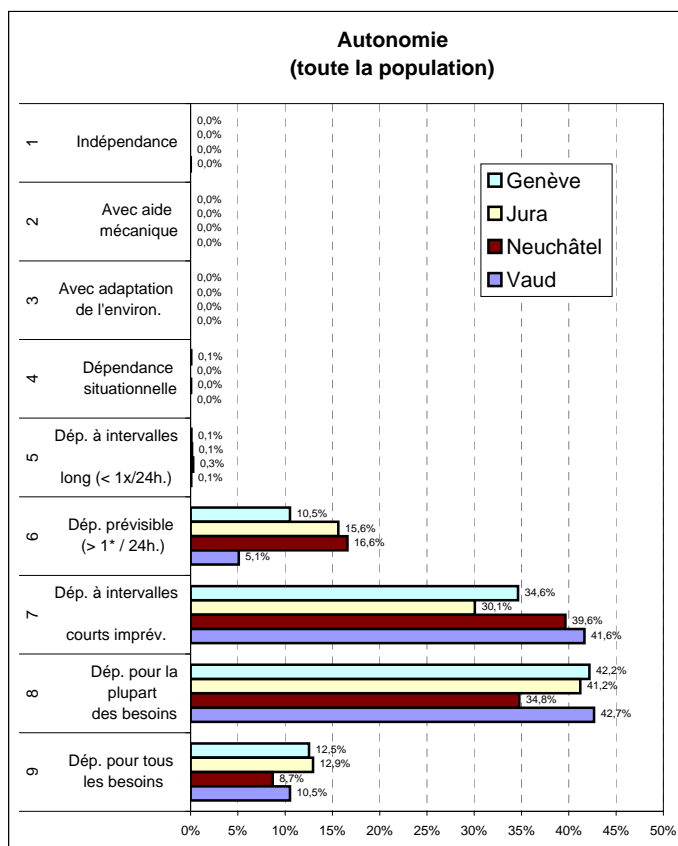
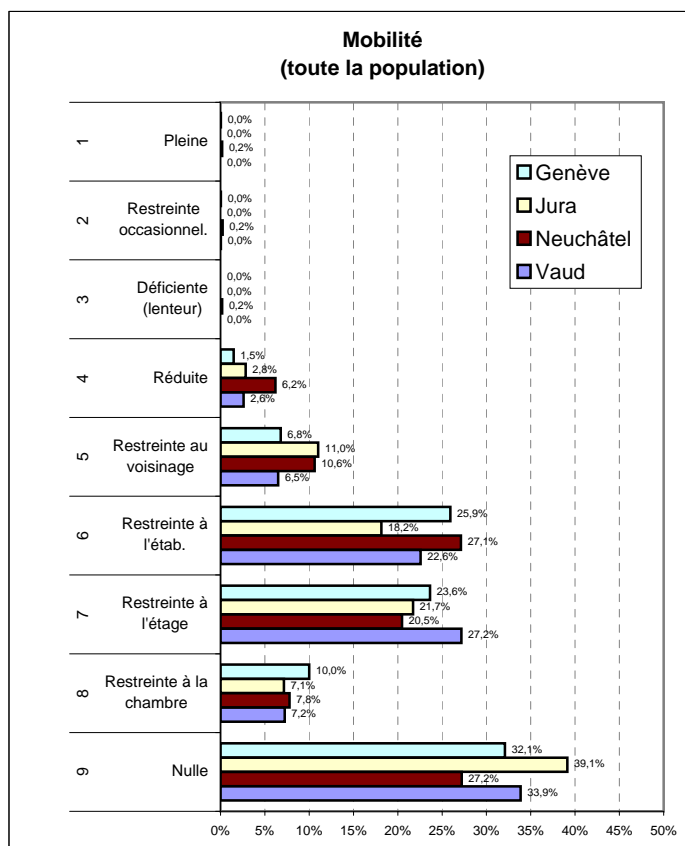


Plus les ronds sont gros et encadrés, plus il y a de résidents dans les classes concernées.

Données PLAISIR - Mai 2009

Comparaison entre les cantons de la distribution des résidents selon le degré de sévérité de chaque indicateur

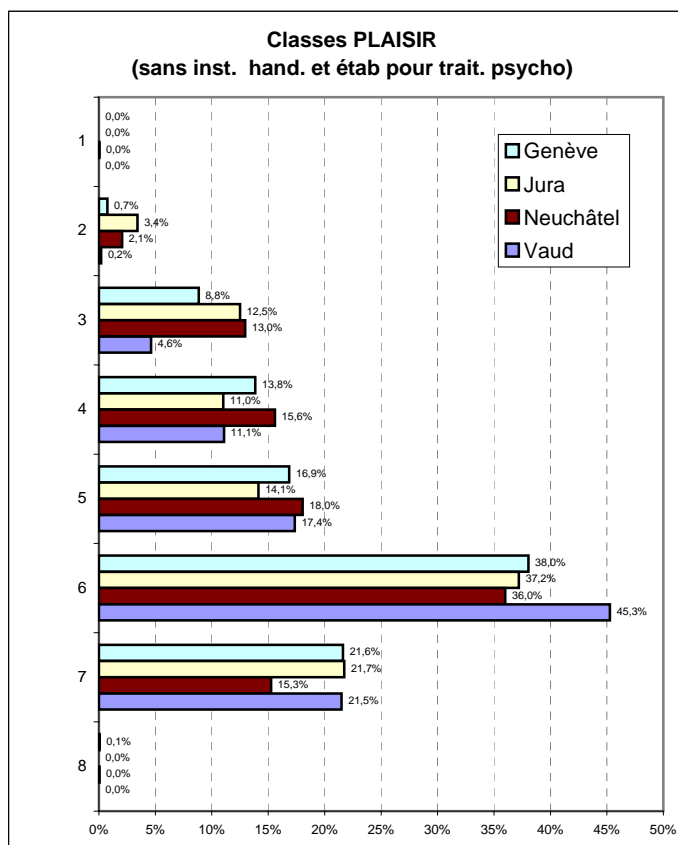
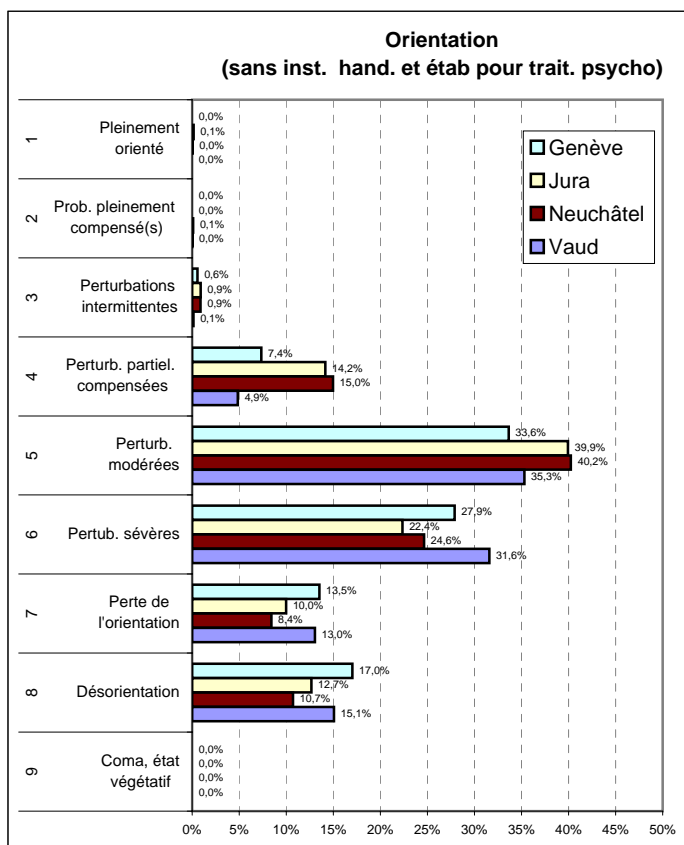
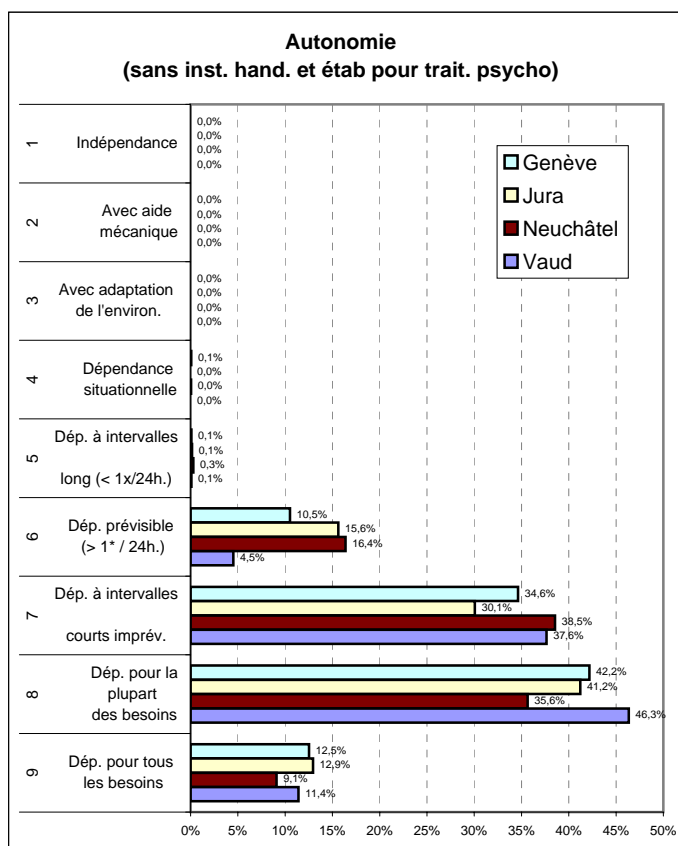
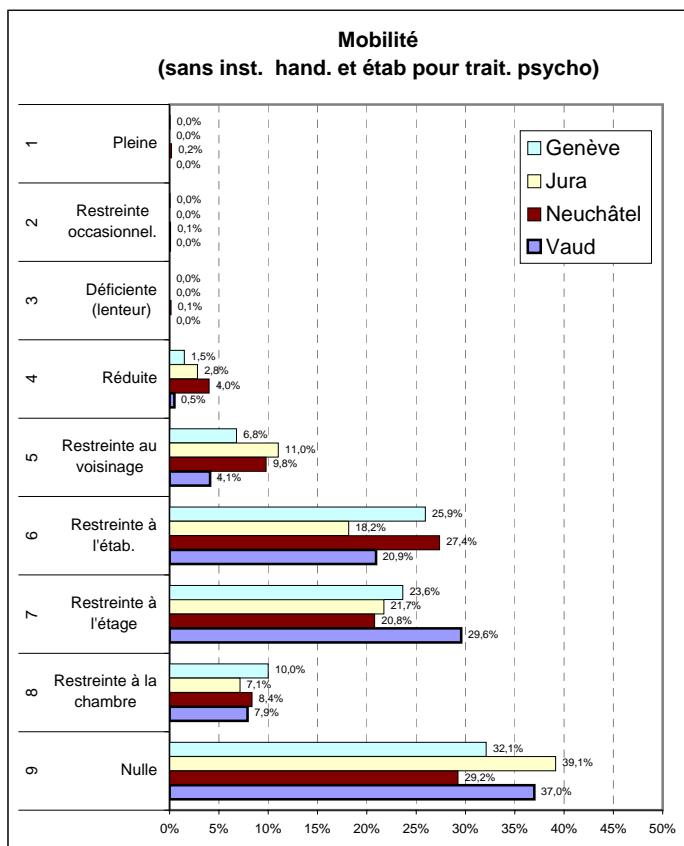
Toute la population



Données PLAISIR - Mai 2009

Comparaison entre les cantons de la distribution des résidents selon le degré de sévérité de chaque indicateur

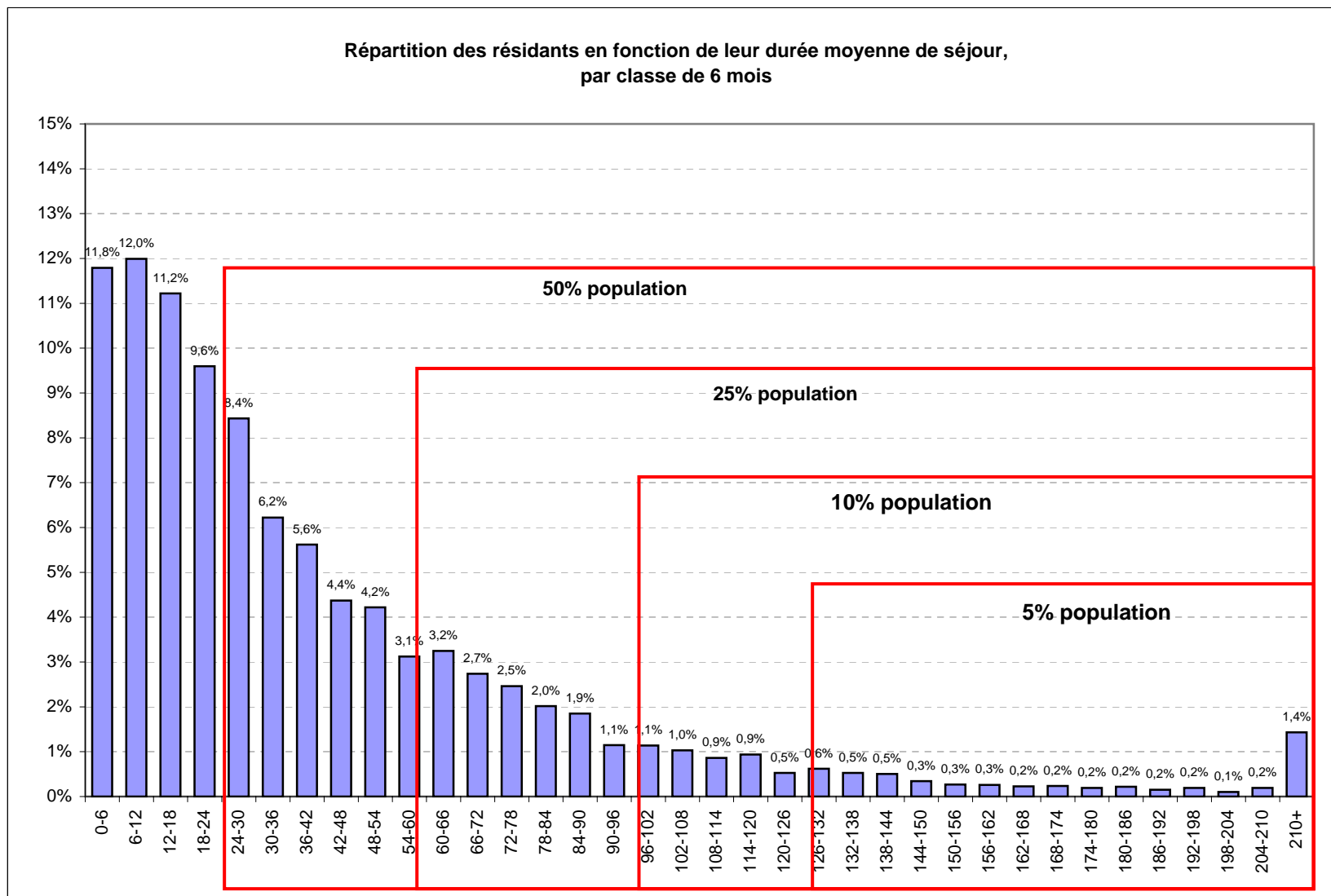
Sans inst. pour handicapés et étab. pour trait. psychosociaux



Données PLAISIR - Mai 2009

Distribution des résidents en fonction de leur durée moyenne de séjour, par classe de 6 mois

Mois	Nb	%	% cumulé
0-6	1408	11,8%	11,8%
6-12	1432	12,0%	23,8%
12-18	1340	11,2%	35,0%
18-24	1146	9,6%	44,6%
24-30	1007	8,4%	53,0%
30-36	743	6,2%	59,2%
36-42	671	5,6%	64,9%
42-48	522	4,4%	69,2%
48-54	504	4,2%	73,5%
54-60	373	3,1%	76,6%
60-66	388	3,2%	79,8%
66-72	327	2,7%	82,6%
72-78	294	2,5%	85,0%
78-84	241	2,0%	87,0%
84-90	221	1,9%	88,9%
90-96	137	1,1%	90,0%
96-102	136	1,1%	91,2%
102-108	123	1,0%	92,2%
108-114	103	0,9%	93,1%
114-120	112	0,9%	94,0%
120-126	63	0,5%	94,5%
126-132	74	0,6%	95,2%
132-138	63	0,5%	95,7%
138-144	60	0,5%	96,2%
144-150	41	0,3%	96,5%
150-156	32	0,3%	96,8%
156-162	31	0,3%	97,1%
162-168	27	0,2%	97,3%
168-174	28	0,2%	97,5%
174-180	23	0,2%	97,7%
180-186	26	0,2%	97,9%
186-192	18	0,2%	98,1%
192-198	23	0,2%	98,3%
198-204	12	0,1%	98,4%
204-210	23	0,2%	98,6%
210+	171	1,4%	100,0%
Total	11943	100%	



Données PLAISIR - Mai 2009

Moyenne des minutes de prise en charge par jour, par type de soins et par mission d'établissement

Tous cantons confondus

MISSIONS		TOTAL minutes	RESPIRATION	ALIMENTATION	ELIMINATION	HYGIÈNE	MOBILISATION	COMMUNI- CATION	MÉDICATION	THÉRAPIES IV	TRAITEMENTS	METHODES DIAGN.
Home /Maison pour personnes âgées	Moyenne											
	Nb tot./mission											
	Ecart-type											
	Médiane											
Etabl. médico-social (simple et médicalisé)	Moyenne	107,91	0,83	14,43	13,27	24,06	18,98	23,47	5,85	0,00	3,66	3,36
	Nb tot./mission	463	463	463	463	463	463	463	463	463	463	463
	Ecart-type	63,20	4,70	12,93	15,47	13,97	24,33	7,70	3,57	0,00	5,38	2,01
	Médiane	85,68	0,00	9,50	5,50	21,36	4,00	21,67	5,25		1,64	3,00
Home médicalisé	Moyenne	152,45	0,66	21,87	23,79	32,95	32,80	25,83	6,70	0,07	4,03	3,74
	Nb tot./mission	9 293	9 293	9 293	9 293	9 293	9 293	9 293	9 293	9 293	9 293	9 293
	Ecart-type	60,07	4,23	19,79	15,54	10,53	23,29	8,18	3,65	1,12	6,21	3,06
	Médiane	158,03	0,00	15,50	28,50	37,09	30,43	25,43	6,40	0,00	2,00	3,14
Unité hosp. de psychogér. (Hôp. général)	Moyenne	196,69	0,00	34,11	35,20	38,71	40,06	32,42	5,80	0,00	6,00	4,39
	Nb tot./mission	12		12	12	12	12	12	12		12	12
	Ecart-type	51,63		26,05	14,52	8,39	19,12	6,55	2,83	0,00	8,97	1,60
	Médiane	211,71		18,00	40,93	38,95	41,00	33,75	5,60		2,57	4,21
Unité hosp. de psychogér. (Hôp. psychiatrique)	Moyenne											
	Nb tot./mission											
	Ecart-type											
	Médiane											
Home médicalisé spéc. en gérontopsy.	Moyenne	175,00	0,67	29,73	28,32	37,58	34,77	30,21	6,35	0,01	3,14	4,22
	Nb tot./mission	1 176	1 176	1 176	1 176	1 176	1 176	1 176	1 176	1 176	1 176	1 176
	Ecart-type	52,10	5,11	24,08	14,33	8,50	19,58	9,56	3,02	0,25	5,27	4,00
	Médiane	177,67	0,00	18,00	32,82	37,55	32,00	29,90	6,40	0,00	1,00	3,50
Unité hosp. lits C	Moyenne	153,94	0,68	19,60	24,59	33,49	34,00	26,75	7,32	0,16	4,10	3,27
	Nb tot./mission	302	302	302	302	302	302	302	302	302	302	302
	Ecart-type	54,16	2,88	16,86	14,44	9,95	22,57	6,94	4,73	1,64	6,30	2,27
	Médiane	158,73	0,00	15,50	28,00	37,45	32,14	27,05	6,40	0,00	2,00	2,76
Institution pour handicapés	Moyenne	175,09	0,42	28,65	20,23	40,84	32,63	36,45	6,28	0,00	5,48	4,11
	Nb tot./mission	113	113	113	113	113	113	113	113	113	113	113
	Ecart-type	66,63	2,23	23,01	14,60	14,37	21,42	16,25	3,46	0,00	6,08	6,07
	Médiane	183,88	0,00	16,50	21,00	43,24	35,71	33,57	6,40	0,00	4,00	2,93
Etabl. pour traitements psychosociaux	Moyenne	122,95	0,21	12,29	4,03	19,51	4,91	66,81	5,87	0,00	1,23	8,11
	Nb tot./mission	584	584	584	584	584	584	584	584		584	584
	Ecart-type	63,52	2,00	9,07	11,15	15,96	11,24	34,33	3,05		4,01	16,80
	Médiane	106,66	0	10,00	0	11,50	1,00	57,86	5,49		0,00	5,07
Total	Moyenne	151,80	0,64	21,91	22,86	32,50	31,13	28,31	6,60	0,06	3,81	3,98
	Nb tot./mission	11 943	11 943	11 943	11 943	11 943	11 943	11 943	11 943	11 943	11 943	11 943
	Ecart-type	60,99	4,22	19,96	15,99	11,50	23,44	14,28	3,60	1,03	6,04	4,92
	Médiane	155,99	0	15,50	27,07	37,09	28,57	26,43	6,40	0	2,00	3,29

Données PLAISIR - Mai 2009

Moyenne des minutes de prise en charge par jour, par type de soins et par mission d'établissement

VAUD

MISSIONS		TOTAL minutes	RESPIRATION	ALIMENTATION	ELIMINATION	HYGIÈNE	MOBILISATION	COMMUNI- CATION	MÉDICATION	THÉRAPIES IV	TRAITEMENTS	METHODES DIAGN.
Home /Maison pour personnes âgées	Moyenne											
	Nb tot./mission											
	Ecart-type											
	Médiane											
Etabl. médico-social (simple et médicalisé)	Moyenne											
	Nb tot./mission											
	Ecart-type											
	Médiane											
Home médicalisé	Moyenne	155,56	0,75	20,52	24,77	33,39	35,03	25,99	6,93	0,02	4,56	3,61
	Nb tot./mission	3 742	3 742	3 742	3 742	3 742	3 742	3 742	3 742	3 742	3 742	3 742
	Ecart-type	56,15	4,65	17,98	15,07	9,70	23,04	7,87	3,70	0,56	6,64	2,81
	Médiane	160,25	0,00	15,50	29,00	37,45	33,00	25,92	6,40	0,00	3,00	3,00
Unité hosp. de psychogér. (Hôp. général)	Moyenne	196,69	0,00	34,11	35,20	38,71	40,06	32,42	5,80	0,00	6,00	4,39
	Nb tot./mission	12		12	12	12	12	12	12		12	12
	Ecart-type	51,63		26,05	14,52	8,39	19,12	6,55	2,83	0,00	8,97	1,60
	Médiane	211,71		18,00	40,93	38,95	41,00	33,75	5,60		2,57	4,21
Unité hosp. de psychogér. (Hôp. psychiatrique)	Moyenne											
	Nb tot./mission											
	Ecart-type											
	Médiane											
Home médicalisé spéc. en gérontopsy.	Moyenne	175,32	0,70	29,81	28,58	37,63	35,11	29,78	6,33	0,01	3,16	4,21
	Nb tot./mission	1 114	1 114	1 114	1 114	1 114	1 114	1 114	1 114	1 114	1 114	1 114
	Ecart-type	51,47	5,24	24,05	14,04	8,30	19,36	8,89	3,05	0,26	5,30	3,80
	Médiane	177,86	0,00	18,00	32,93	37,55	32,00	29,69	6,40	0,00	1,00	3,50
Unité hosp. lits C	Moyenne	153,94	0,68	19,60	24,59	33,49	34,00	26,75	7,32	0,16	4,10	3,27
	Nb tot./mission	302	302	302	302	302	302	302	302	302	302	302
	Ecart-type	54,16	2,88	16,86	14,44	9,95	22,57	6,94	4,73	1,64	6,30	2,27
	Médiane	158,73	0,00	15,50	28,00	37,45	32,14	27,05	6,40	0,00	2,00	2,76
Institution pour handicapés	Moyenne	176,74	0,80	31,26	19,02	39,75	34,35	32,80	7,30	0,00	6,46	4,99
	Nb tot./mission	60	60	60	60	60	60	60	60	60	60	60
	Ecart-type	63,47	3,02	24,51	13,29	13,00	19,96	12,25	3,93	0,00	6,86	8,01
	Médiane	177,89	0,00	16,00	20,18	39,22	40,07	30,10	6,73	0,00	5,00	3,00
Etabl. pour traitements psychosociaux	Moyenne	114,64	0,18	11,87	3,43	19,95	4,77	61,24	5,93	0,00	1,31	5,97
	Nb tot./mission	470	470	470	470	470	470	470	470		470	470
	Ecart-type	38,48	1,66	7,70	9,70	14,77	10,83	26,60	3,14		4,30	3,56
	Médiane	106,98	0,00	10,00	0,00	14,14	1,00	55,18	5,54		0,00	5,07
Total	Moyenne	156,27	0,69	21,72	23,71	33,19	32,50	29,76	6,75	0,02	4,02	3,92
	Nb tot./mission	5 700	5 700	5 700	5 700	5 700	5 700	5 700	5 700	5 700	5 700	5 700
	Ecart-type	55,97	4,51	19,39	15,76	10,92	23,07	14,50	3,62	0,60	6,30	3,23
	Médiane	159,15	0,00	15,50	28,50	37,45	30,00	27,37	6,40	0,00	2,00	3,29

Données PLAISIR - Mai 2009

Moyenne des minutes de prise en charge par jour, par type de soins et par mission d'établissement

NEUCHATEL

MISSIONS		TOTAL minutes	RESPIRATION	ALIMENTATION	ELIMINATION	HYGIÈNE	MOBILISATION	COMMUNI-CATION	MÉDICATION	THÉRAPIES IV	TRAITEMENTS	METHODES DIAGN.
Home /Maison pour personnes âgées	Moyenne											
	Nb tot./mission											
	Ecart-type											
	Médiane											
Etabl. médico-social (simple et médicalisé)	Moyenne	82,83	0,46	11,14	8,47	19,92	8,78	23,31	5,58	0,00	1,97	3,20
	Nb tot./mission	237	237	237	237	237	237	237	237	237	237	237
	Ecart-type	42,54	3,13	4,84	13,20	12,88	15,19	8,17	3,58		3,21	1,46
	Médiane	67,84	0,00	9,50	1,00	15,93	2,00	21,06	4,80		0,00	3,00
Home médicalisé	Moyenne	145,59	0,70	20,10	22,27	31,94	31,23	25,66	6,46	0,05	3,44	3,74
	Nb tot./mission	1 746	1 746	1 746	1 746	1 746	1 746	1 746	1 746	1 746	1 746	1 746
	Ecart-type	60,85	4,75	18,83	15,71	11,35	23,51	8,21	3,45	0,93	5,13	2,70
	Médiane	150,71	0,00	13,50	26,50	37,09	29,00	25,00	6,40	0,00	2,00	3,14
Unité hosp. de psychogér. (Hôp. général)	Moyenne											
	Nb tot./mission											
	Ecart-type											
	Médiane											
Unité hosp. de psychogér. (Hôp. psychiatrique)	Moyenne											
	Nb tot./mission											
	Ecart-type											
	Médiane											
Home médicalisé spéc. en gérontopsy.	Moyenne	169,42	0,15	28,22	23,69	36,81	28,62	38,02	6,81	0,00	2,74	4,37
	Nb tot./mission	62	62	62	62	62	62	62	62	62	62	62
	Ecart-type	62,57	1,14	24,69	18,39	11,51	22,47	15,87	2,43	0,00	4,81	6,67
	Médiane	170,30	0,00	17,00	26,96	39,02	28,29	36,39	6,40	0,00	0,90	3,46
Unité hosp. lits C	Moyenne											
	Nb tot./mission											
	Ecart-type											
	Médiane											
Institution pour handicapés	Moyenne	173,23	0,00	25,70	21,60	42,07	30,68	40,57	5,13	0,00	4,36	3,12
	Nb tot./mission	53		53	53	53	53	53	53		53	53
	Ecart-type	70,59	0,00	21,04	15,97	15,82	23,00	19,13	2,39	0,00	4,89	2,11
	Médiane	191,96	0,00	16,50	21,71	44,86	34,57	40,43	5,23	0,00	2,71	2,64
Etabl. pour traitements psychosociaux	Moyenne	157,23	0,37	14,01	6,50	17,68	5,47	89,73	5,63	0,00	0,90	16,94
	Nb tot./mission	114	114	114	114	114	114	114	114		114	114
	Ecart-type	114,87	3,02	13,23	15,59	20,12	12,87	49,83	2,68	0,00	2,48	36,14
	Médiane	101,12	0,00	10,00	0,00	8,07	0,00	73,40	5,37	0,00	0,00	5,07
Total	Moyenne	140,79	0,63	19,19	20,00	30,29	27,41	29,41	6,30	0,04	3,16	4,36
	Nb tot./mission	2 212	2 212	2 212	2 212	2 212	2 212	2 212	2 212	2 212	2 212	2 212
	Ecart-type	66,75	4,40	18,19	16,41	13,27	23,87	20,26	3,40	0,83	4,89	9,10
	Médiane	140,53	0,00	11,00	22,00	35,30	24,00	25,27	6,36	0,00	1,14	3,14

Données PLAISIR - Mai 2009

Moyenne des minutes de prise en charge par jour, par type de soins et par mission d'établissement

JURA

MISSIONS		TOTAL minutes	RESPIRATION	ALIMENTATION	ELIMINATION	HYGIÈNE	MOBILISATION	COMMUNI- CATION	MÉDICATION	THÉRAPIES IV	TRAITEMENTS	METHODES DIAGN.
Home /Maison pour personnes âgées	Moyenne											
	Nb tot./mission											
	Ecart-type											
	Médiane											
Etabl. médico-social (simple et médicalisé)	Moyenne	134,22	1,21	17,89	18,31	28,40	29,67	23,65	6,13	0,00	5,43	3,53
	Nb tot./mission	226	226	226	226	226	226	226	226	226	226	226
	Ecart-type	70,33	5,89	17,18	16,10	13,78	27,36	7,20	3,55	0,00	6,51	2,45
	Médiane	132,51	0,00	9,50	16,93	35,10	21,71	22,92	6,10		4,00	3,00
Home médicalisé	Moyenne	157,63	1,01	23,26	22,87	34,22	36,13	24,82	6,29	0,07	5,04	3,92
	Nb tot./mission	446	446	446	446	446	446	446	446	446	446	446
	Ecart-type	61,70	4,65	21,43	14,47	10,71	24,69	7,75	3,11	1,00	8,86	2,60
	Médiane	163,99	0,00	15,50	26,61	37,55	37,36	25,00	6,40	0,00	3,00	3,29
Unité hosp. de psychogér. (Hôp. général)	Moyenne											
	Nb tot./mission											
	Ecart-type											
	Médiane											
Unité hosp. de psychogér. (Hôp. psychiatrique)	Moyenne											
	Nb tot./mission											
	Ecart-type											
	Médiane											
Home médicalisé spéc. en gérontopsy.	Moyenne											
	Nb tot./mission											
	Ecart-type											
	Médiane											
Unité hosp. lits C	Moyenne											
	Nb tot./mission											
	Ecart-type											
	Médiane											
Institution pour handicapés	Moyenne											
	Nb tot./mission											
	Ecart-type											
	Médiane											
Etabl. pour traitements psychosociaux	Moyenne											
	Nb tot./mission											
	Ecart-type											
	Médiane											
Total	Moyenne	149,75	1,08	21,45	21,33	32,26	33,96	24,43	6,24	0,04	5,17	3,79
	Nb tot./mission	672	672	672	672	672	672	672	672	672	672	672
	Ecart-type	65,61	5,10	20,25	15,18	12,14	25,78	7,58	3,26	0,81	8,14	2,56
	Médiane	157,23	0,00	13,50	25,00	37,45	32,50	25,00	6,23	0,00	3,28	3,21

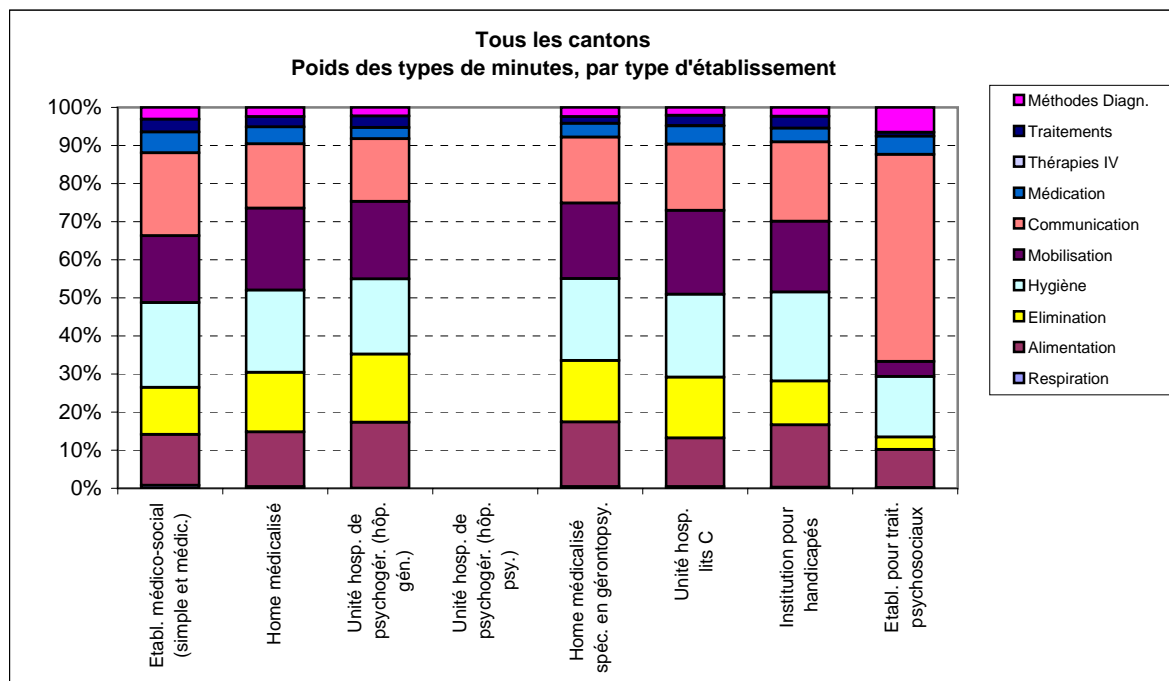
Données PLAISIR - Mai 2009

Moyenne des minutes de prise en charge par jour, par type de soins et par mission d'établissement

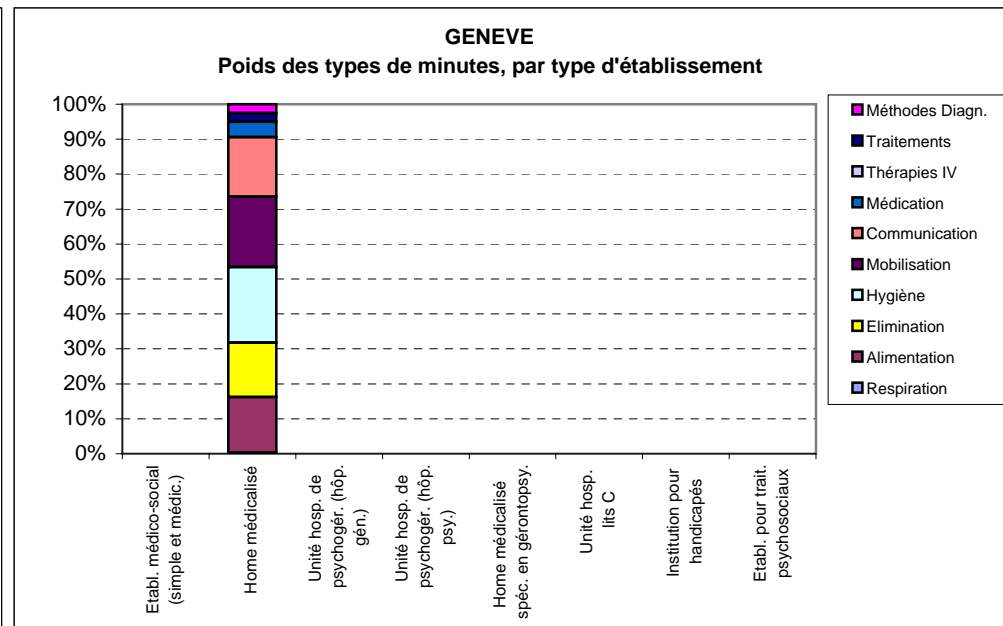
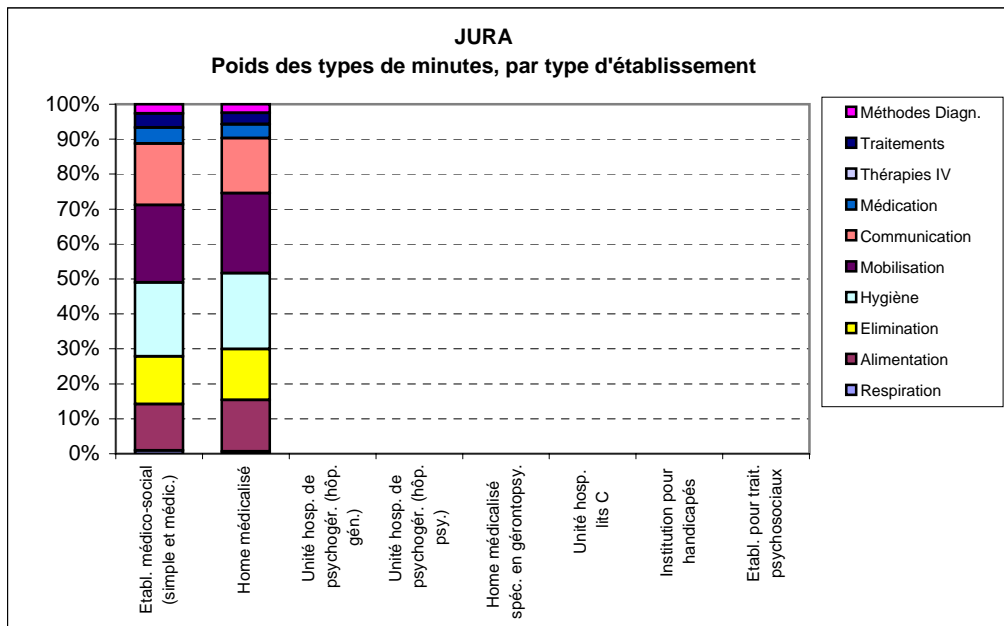
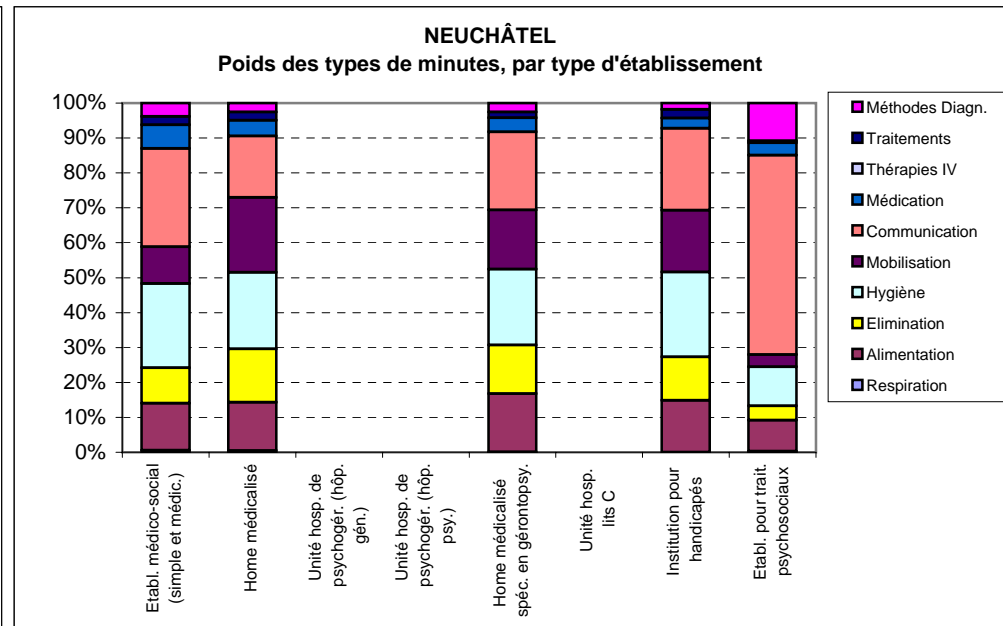
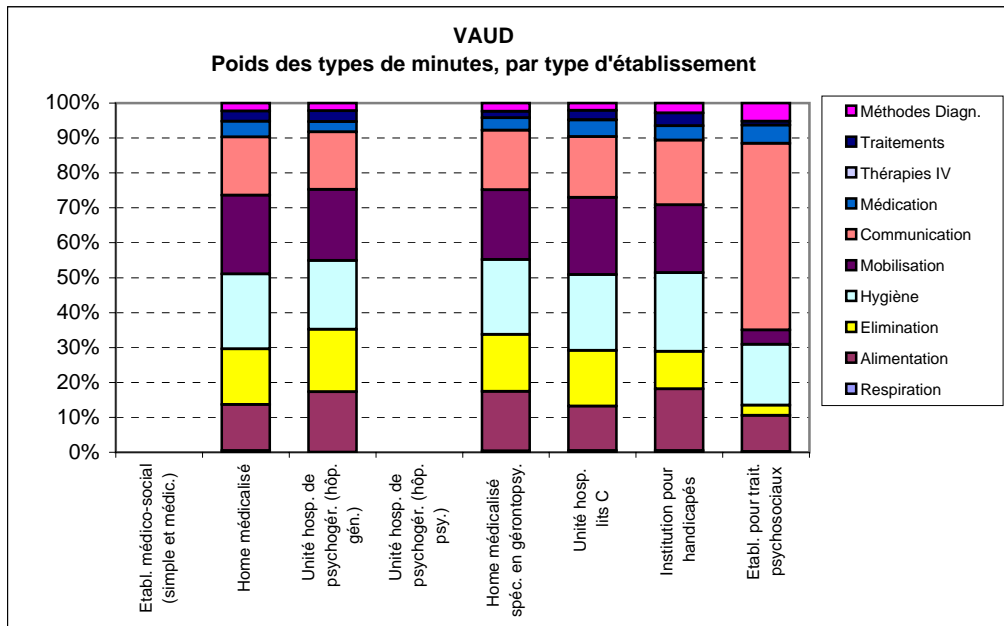
GENEVE

MISSIONS		TOTAL minutes	RESPIRATION	ALIMENTATION	ELIMINATION	HYGIÈNE	MOBILISATION	COMMUNI- CATION	MÉDICATION	THÉRAPIES IV	TRAITEMENTS	METHODES DIAGN.
Home /Maison pour personnes âgées	Moyenne											
	Nb tot./mission											
	Ecart-type											
	Médiane											
Etabl. médico-social (simple et médicalisé)	Moyenne											
	Nb tot./mission											
	Ecart-type											
	Médiane											
Home médicalisé	Moyenne	151,86	0,48	24,11	23,60	32,82	30,70	25,88	6,63	0,14	3,61	3,88
	Nb tot./mission	3 359	3 359	3 359	3 359	3 359	3 359	3 359	3 359	3 359	3 359	3 359
	Ecart-type	63,29	3,30	21,66	16,02	10,89	23,00	8,55	3,74	1,60	5,70	3,53
	Médiane	157,09	0,00	16,00	29,21	37,09	28,00	25,21	6,31	0,00	2,00	3,29
Unité hosp. de psychogér. (Hôp. général)	Moyenne											
	Nb tot./mission											
	Ecart-type											
	Médiane											
Unité hosp. de psychogér. (Hôp. psychiatrique)	Moyenne											
	Nb tot./mission											
	Ecart-type											
	Médiane											
Home médicalisé spéc. en gérontopsy.	Moyenne											
	Nb tot./mission											
	Ecart-type											
	Médiane											
Unité hosp. lits C	Moyenne											
	Nb tot./mission											
	Ecart-type											
	Médiane											
Institution pour handicapés	Moyenne											
	Nb tot./mission											
	Ecart-type											
	Médiane											
Etabl. pour traitements psychosociaux	Moyenne											
	Nb tot./mission											
	Ecart-type											
	Médiane											
Total	Moyenne	151,86	0,48	24,11	23,60	32,82	30,70	25,88	6,63	0,14	3,61	3,88
	Nb tot./mission	3 359	3 359	3 359	3 359	3 359	3 359	3 359	3 359	3 359	3 359	3 359
	Ecart-type	63,29	3,30	21,66	16,02	10,89	23,00	8,55	3,74	1,60	5,70	3,53
	Médiane	157,09	0,00	16,00	29,21	37,09	28,00	25,21	6,31	0,00	2,00	3,29

Poids des types de minutes de soins, par type d'établissement



Poids des types de minutes de soins, par type d'établissement



Données PLAISIR - Mai 2009

Evolution des handicaps des résidents REEVALUES entre Mai 2009 et Mai 2008 (nb de personnes)

Uniquement les résidents identiques REEVALUES entre les deux périodes

Tous les cantons

		Classes PLAISIR	1	2	3	4	5	6	7	8	Total 2009	% allégés
Sens de lecture → Allègement ← Alourdissement	1			1							1	10,2%
	2			19		3	1				34	
	3			32	149	63	4	3	1		252	
	4			6	130	258	106	23	1		524	
	5			1	62	188	334	128	7		720	
	6			2	58	187	422	997	104		1770	
	7			1	7	44	112	555	448		1167	
	8								6	1	7	
Total 2008				62	417	743	979	1706	567	1	4475	
% alourdis				40,5%								

Tous les cantons

		Mobilité physique	Pleine	Restreinte occasionnellement	Déficiente (lenteur)	Réduite	Restreinte au voisinage	Restreinte à l'étab.	Restreinte à l'étage	Restreinte à la chambre	Nulle	Total 2009	% allégés	
Sens de lecture → Allègement ← Alourdissement	1	Pleine			2	1						3	9,8%	
	2	Restreinte occasionnellement		2		1						3		
	3	Déficiente (lenteur)			2							2		
	4	Réduite		1	4	91	24	12	1			133		
	5	Restreinte au voisinage				31	172	58	18	2	3	284		
	6	Restreinte à l'établissement			2	1	19	142	640	117	24	30		975
	7	Restreinte à l'étage				2	36	226	579	64	51	958		
	8	Restreinte à la chambre				4	16	86	91	117	30	344		
	9	Nulle			1	1	25	217	387	169	973	1773		
Total 2008				5	10	150	415	1239	1193	376	1087	4475		
% alourdis				32,6%										

Tous les cantons

		Orientation	Pleinement orienté	Problème(s) pleinement compensé(s)	Perturbations intermittentes	Perturbations partiellement compensées	Perturbations modérées	Perturbations sévères	Perte de l'orientation	Désorientation	Coma, état végétatif	Total 2009	% allégés
Sens de lecture → Allègement ← Alourdissement	1	Pleinement orienté	1									1	2,8%
	2	Problème(s) pleinement compensé(s)											
	3	Perturbations intermittentes		2								2	
	4	Perturbations partiellement compensées	1	1	15	202	21					240	
	5	Perturbations modérées		2	8	221	1220	58		1		1510	
	6	Perturbations sévères				31	472	714	36	2		1255	
	7	Perte de l'orientation				3	93	272	252	8		628	
	8	Désorientation				1	26	172	193	447		839	
	9	Coma, état végétatif											
Total 2008			2	5	23	458	1832	1216	481	458		4475	
% alourdis				33,8%									

Données PLAISIR - Mai 2009

Evolution des handicaps des résidents REEVALUES entre Mai 2009 et Mai 2008 (nb de personnes)

Uniquement les résidents identiques REEVALUES entre les deux périodes

VAUD

		Classes PLAISIR								Total 2009	% allégés
		1	2	3	4	5	6	7	8		
Sens de lecture → Allègement ← Alourdissement	1										
	2		1	1						2	11,4%
	3		7	37	21		1			66	
	4		1	45	123	56	15			240	
	5			25	77	182	78	4		366	
	6		1	13	68	197	509	61		849	
	7			3	18	45	281	202		549	
	8										
Total 2008			10	124	307	480	884	267		2072	
% alourdis											37,7%

VAUD

		Mobilité physique								Total 2009	% allégés		
		Pleine	Restreinte occasionnellement	Déficiente (lenteur)	Réduite	Restreinte au voisinage	Restreinte à l'étab.	Restreinte à l'étage	Restreinte à la chambre	Nulle			
Sens de lecture → Allègement ← Alourdissement	1	Pleine											
	2	Restreinte occasionnellement		1							1	10,4%	
	3	Déficiente (lenteur)											
	4	Réduite				32	17	10			59		
	5	Restreinte au voisinage				13	80	33	11	1	2		140
	6	Restreinte à l'établissement				7	57	290	49	7	15		425
	7	Restreinte à l'étage				1	9	108	280	28	27		453
	8	Restreinte à la chambre					3	23	36	50	15		127
	9	Nulle			1		7	80	205	79	495		867
Total 2008			1	1	53	173	544	581	165	554	2072		
% alourdis											30,4%		

VAUD

		Orientation								Total 2009	% allégés	
		Pleinement orienté	Problème(s) pleinement compensé(s)	Perturbations intermittentes	Perturbations partiellement compensées	Perturbations modérées	Perturbations sévères	Perte de l'orientation	Désorientation	Coma, état végétatif		
Sens de lecture → Allègement ← Alourdissement	1	Pleinement orienté										
	2	Problème(s) pleinement compensé(s)		1							1	3,3%
	3	Perturbations intermittentes										
	4	Perturbations partiellement compensées	1		1	53	7				62	
	5	Perturbations modérées			1	70	579	38			688	
	6	Perturbations sévères				8	223	379	22		632	
	7	Perte de l'orientation				1	39	141	122		305	
	8	Désorientation					8	75	105	2	384	
	9	Coma, état végétatif										
Total 2008		1	1	2	132	856	633	249	198		2072	
% alourdis											32,5%	

Données PLAISIR - Mai 2009

Evolution des handicaps des résidents REEVALUES entre Mai 2009 et Mai 2008 (nb de personnes)

Uniquement les résidents identiques REEVALUES entre les deux périodes

NEUCHÂTEL

		Classes PLAISIR								Total 2009	% allégés
		1	2	3	4	5	6	7	8		
Sens de lecture → Allègement ← Alourdissement	1		1							1	12,4%
	2		6	6	2					14	
	3		6	46	19	1	2	1		75	
	4		1	28	48	20	5			102	
	5		1	10	36	53	24	1		125	
	6			18	42	68	138	14		280	
	7		1	2	5	16	76	70		170	
	8							6	1	7	
Total 2008			16	110	152	158	245	92	1	774	
% alourdis											40,8%

NEUCHÂTEL

		Mobilité physique								Total 2009	% allégés	
		Pleine	Restreinte occasionnellement	Déficiente (lenteur)	Réduite	Restreinte au voisinage	Restreinte à l'étab.	Restreinte à l'étage	Restreinte à la chambre	Nulle		
Sens de lecture → Allègement ← Alourdissement	1 Pleine			2	1						3	12,3%
	2 Restreinte occasionnellement		1								1	
	3 Déficiente (lenteur)			2							2	
	4 Réduite		1	2	40	3	1	1			48	
	5 Restreinte au voisinage				6	33	11	3	1	1	55	
	6 Restreinte à l'établissement		2	1	5	39	95	30	8	8	188	
	7 Restreinte à l'étage					13	30	93	7	9	152	
	8 Restreinte à la chambre				1	5	26	12	17	9	70	
	9 Nulle				1	5	44	48	24	133	255	
Total 2008			4	7	54	98	207	187	57	160	774	
% alourdis											34,2%	

NEUCHÂTEL

		Orientation								Total 2009	% allégés	
		Pleinement orienté	Problème(s) pleinement compensé(s)	Perturbations intermittentes	Perturbations partiellement compensées	Perturbations modérées	Perturbations sévères	Perte de l'orientation	Désorientation	Coma, état végétatif		
Sens de lecture → Allègement ← Alourdissement	1 Pleinement orienté											3,4%
	2 Problème(s) pleinement compensé(s)											
	3 Perturbations intermittentes											
	4 Perturbations partiellement compensées			8	71	11					90	
	5 Perturbations modérées		1	3	56	235	10				305	
	6 Perturbations sévères				6	77	100	3	1		187	
	7 Perte de l'orientation				2	15	30	30	1		78	
	8 Désorientation				1	6	23	30	54		114	
	9 Coma, état végétatif											
Total 2008			1	11	136	344	163	63	56		774	
% alourdis											33,3%	

Données PLAISIR - Mai 2009

Evolution des handicaps des résidents REEVALUES entre Mai 2009 et Mai 2008 (nb de personnes)

Uniquement les résidents identiques REEVALUES entre les deux périodes

JURA

Classes PLAISIR		1	2	3	4	5	6	7	8	Total 2009	% allégés
Sens de lecture → Allègement ← Alourdissement	1										6,8%
	2		7	2		1				10	
	3		6	18	6	1				31	
	4			19	18	3	2			42	
	5			7	15	11	2			35	
	6		1	4	11	21	67	4		108	
	7			1	4	7	36	34		82	
	8										
Total 2008			14	51	54	44	107	38		308	
% alourdis		42,9%									

JURA

Mobilité physique		Pleine	Restreinte occasionnellement	Déficiente (lenteur)	Réduite	Restreinte au voisinage	Restreinte à l'étab.	Restreinte à l'étage	Restreinte à la chambre	Nulle	Total 2009	% allégés
Sens de lecture → Allègement ← Alourdissement	1 Pleine											10,7%
	2 Restreinte occasionnellement											
	3 Déficiente (lenteur)											
	4 Réduite			1	8	3					12	
	5 Restreinte au voisinage				4	20	6	2			32	
	6 Restreinte à l'établissement				3	12	35	7	3	1	61	
	7 Restreinte à l'étage					3	15	24	5	4	51	
	8 Restreinte à la chambre				2	2	2	7	5	2	20	
	9 Nulle					2	2	8	22	9	91	
Total 2008				1	17	42	66	62	22	98	308	
% alourdis		29,9%										

JURA

Orientation		Pleinement orienté	Problème(s) pleinement compensé(s)	Perturbations intermittentes	Perturbations partiellement compensées	Perturbations modérées	Perturbations sévères	Perte de l'orientation	Désorientation	Coma, état végétatif	Total 2009	% allégés
Sens de lecture → Allègement ← Alourdissement	1 Pleinement orienté	1									1	1,6%
	2 Problème(s) pleinement compensé(s)											
	3 Perturbations intermittentes		1								1	
	4 Perturbations partiellement compensées		1	2	31	1					35	
	5 Perturbations modérées		1	1	33	95	2				132	
	6 Perturbations sévères				7	29	24	1			61	
	7 Perte de l'orientation					8	13	10	1		32	
	8 Désorientation					3	6	10	27		46	
	9 Coma, état végétatif											
Total 2008		1	3	3	71	136	45	21	28		308	
% alourdis		37,3%										

Données PLAISIR - Mai 2009

Evolution des handicaps des résidents REEVALUES entre Mai 2009 et Mai 2008 (nb de personnes)

Uniquement les résidents identiques REEVALUES entre les deux périodes

GENEVE

		Classes PLAISIR								Total 2009	% allégés
		1	2	3	4	5	6	7	8		
Sens de lecture → Allègement ← Alourdissement	1										7,7%
	2		5	2	1					8	
	3		13	48	17	2				80	
	4		4	38	69	27	1	1		140	
	5			20	60	88		2		194	
	6			23	66	136	283	25		533	
	7			1	17	44	162	142		366	
	8										
Total 2008			22	132	230	297	470	170		1321	
% alourdis											44,2%

GENEVE

		Mobilité physique								Total 2009	% allégés	
		Pleine	Restreinte occasionnellement	Déficiente (lenteur)	Réduite	Restreinte au voisinage	Restreinte à l'étab.	Restreinte à l'étage	Restreinte à la chambre	Nulle		
Sens de lecture → Allègement ← Alourdissement	1 Pleine										7,2%	
	2 Restreinte occasionnellement					1						
	3 Déficiente (lenteur)											
	4 Réduite			1	11	1	1					
	5 Restreinte au voisinage				8	39	8	2				
	6 Restreinte à l'établissement				4	34	220	31	6	6		
	7 Restreinte à l'étage				1	11	73	182	24	11		
	8 Restreinte à la chambre				1	6	35	36	45	4		
	9 Nulle					11	85	112	57	254		
Total 2008				1	26	102	422	363	132	275	1321	
% alourdis											36,0%	

GENEVE

		Orientation								Total 2009	% allégés	
		Pleinement orienté	Problème(s) pleinement compensé(s)	Perturbations intermittentes	Perturbations partiellement compensées	Perturbations modérées	Perturbations sévères	Perte de l'orientation	Désorientation	Coma, état végétatif		
Sens de lecture → Allègement ← Alourdissement	1 Pleinement orienté										2,0%	
	2 Problème(s) pleinement compensé(s)											
	3 Perturbations intermittentes											
	4 Perturbations partiellement compensées			4	47	2						
	5 Perturbations modérées			3	62	311	8		1			
	6 Perturbations sévères				10	143	211	10	1			
	7 Perte de l'orientation					31	88	90	4			
	8 Désorientation					9	68	48	170			
	9 Coma, état végétatif											
Total 2008				7	119	496	375	148	176		1321	
% alourdis											35,3%	

Données PLAISIR - Mai 2009

Écarts de minutes OPAS des résidents présents entre Mai 2009 et Mai 2008 par tranche de 20 ou 100 minutes

Uniquement les résidents IDENTIQUES (réévalués et non réévalués) entre les deux périodes

Écarts de minutes OPAS par SEMAINE	Nombre de résidents	%			
<-1000	2	0,0%	1 388	16,2%	Allègement
[-1000-900[
[-900-800[5	0,1%			
[-800-700[9	0,1%			
[-700-600[11	0,1%			
[-600-500[24	0,3%			
[-500-400[30	0,3%			
[-400-300[75	0,9%			
[-300-200[161	1,9%			
[-200-100[318	3,7%			
[-100-80[117	1,4%			
[-80-60[124	1,4%			
[-60-40[124	1,4%			
[-40-20[168	2,0%			
[-20-0[220	2,6%			
0	4 102	47,8%	4 102	47,8%	Stable
]0+20[180	2,1%	3 085	36,0%	Alourdissement
]20,40[169	2,0%			
]40,60[197	2,3%			
]60,80[154	1,8%			
]80,100[172	2,0%			
]100,200[570	6,6%			
]200,300[432	5,0%			
]300,400[337	3,9%			
]400,500[243	2,8%			
]500,600[205	2,4%			
]600,700[155	1,8%			
]700,800[100	1,2%			
]800,900[72	0,8%			
]900,1000[42	0,5%			
>=1000	57	0,7%			
Total résidents	8 575	100,0%	8 575		

Écarts de minutes OPAS par JOUR	Nombre de résidents	%			
<-280			1 388	16,2%	Allègement
[-280-260[
[-260-240[
[-240-220[
[-220-200[
[-200-180[1	0,0%			
[-180-160[1	0,0%			
[-160-140[
[-140-120[2	0,0%			
[-120-100[12	0,1%			
[-100-80[20	0,2%			
[-80-60[39	0,5%			
[-60-40[104	1,2%			
[-40-20[298	3,5%			
[-20-0[911	10,6%			
0	4 103	47,8%	4 103	47,8%	Stable
]0+20[1 100	12,8%	3 084	36,0%	Alourdissement
]20,40[701	8,2%			
]40,60[467	5,4%			
]60,80[326	3,8%			
]80,100[219	2,6%			
]100,120[138	1,6%			
]120,140[68	0,8%			
]140,160[30	0,3%			
]160,180[22	0,3%			
]180,200[10	0,1%			
]200,220[3	0,0%			
]220,240[
]240,260[
]260,280[
>=280					
Total résidents	8 575	100,0%	8 575		

Données PLAISIR - Mai 2009

Ecarts de minutes OPAS des résidents REEVALUES entre Mai 2009 et Mai 2008 par tranche de 20 ou 100 minutes

Uniquement les résidents identiques REEVALUES entre les deux périodes

Ecarts de minutes OPAS par SEMAINE	Nombre de résidents	%			
<-1000	2	0,0%	1 388	31,0%	Allègement
[-1000-900[
[-900-800[5	0,1%			
[-800-700[9	0,2%			
[-700-600[11	0,2%			
[-600-500[24	0,5%			
[-500-400[30	0,7%			
[-400-300[75	1,7%			
[-300-200[161	3,6%			
[-200-100[318	7,1%			
[-100-80[117	2,6%			
[-80-60[124	2,8%			
[-60-40[124	2,8%			
[-40-20[168	3,8%			
[-20-0[220	4,9%			
0	2	0,0%	2	0,04%	Stable
]0+20[180	4,0%	3 085	68,9%	Alourdissement
[20,40[169	3,8%			
[40,60[197	4,4%			
[60,80[154	3,4%			
[80,100[172	3,8%			
[100,200[570	12,7%			
[200,300[432	9,7%			
[300,400[337	7,5%			
[400,500[243	5,4%			
[500,600[205	4,6%			
[600,700[155	3,5%			
[700,800[100	2,2%			
[800,900[72	1,6%			
[900,1000[42	0,9%			
>=1000	57	1,3%			
Total résidents	4 475	100,0%	4 475		

Ecarts de minutes OPAS par JOUR	Nombre de résidents	%			
<-280			1 388	31,0%	Allègement
[-280-260[
[-260-240[
[-240-220[
[-220-200[
[-200-180[1	0,0%			
[-180-160[1	0,0%			
[-160-140[
[-140-120[2	0,0%			
[-120-100[12	0,3%			
[-100-80[20	0,4%			
[-80-60[39	0,9%			
[-60-40[104	2,3%			
[-40-20[298	6,7%			
[-20-0[911	20,4%			
0	3	0,1%	3	0,07%	Stable
]0+20[1 100	24,6%	3 084	68,9%	Alourdissement
[20,40[701	15,7%			
[40,60[467	10,4%			
[60,80[326	7,3%			
[80,100[219	4,9%			
[100,120[138	3,1%			
[120,140[68	1,5%			
[140,160[30	0,7%			
[160,180[22	0,5%			
[180,200[10	0,2%			
[200,220[3	0,1%			
[220,240[
[240,260[
[260,280[
>=280					
Total résidents	4 475	100,0%	4 475		