

DONNÉES PLAISIR©

**Analyse des
nouveaux résidents admis**

MAI 2009

ISE ✓

Sur mandat de la
Commission technique intercantonale PLAISIR

Analyse de la population des nouveaux résidants admis Mai 2009

L'analyse longitudinale de la population des nouveaux résidants admis en établissements a pour objectif de suivre certaines caractéristiques de la population institutionnalisée au moment de son entrée en EMS.

Les intervalles sont annuels et les analyses portent toutes sur les données du mois de mai.

Les variables choisies sont les suivantes :

- Âge moyen à l'admission :
- Minutes soins nettes à l'admission
- Nombre d'admissions et variation d'une année sur l'autre
- Taux d'admission.

Chacune de ces variables est décrite pour la population totale et la population des EMS sans les résidants des institutions pour handicapés des établissements psychosociaux, d'une part, et par canton, d'autre part.

En outre, la variation du nombre d'admissions est calculée par canton en fonction de l'année 1999. A relever que cette dernière analyse prend en compte les ouvertures et fermetures de lits durant les années considérées¹.

A partir des données de mai 2009, en pages 5 à 7, la répartition des nouveaux résidants admis a été faite par classe d'âge, pour l'ensemble de la population et par canton et mise en relation avec le temps de soins requis moyens des résidants considérés. Sur les données de 2009, il est intéressant de constater que les admissions de résidants jeunes sont en général des admissions « lourdes ».

Anne Berthou/Laure Curt

ISE novembre 2009

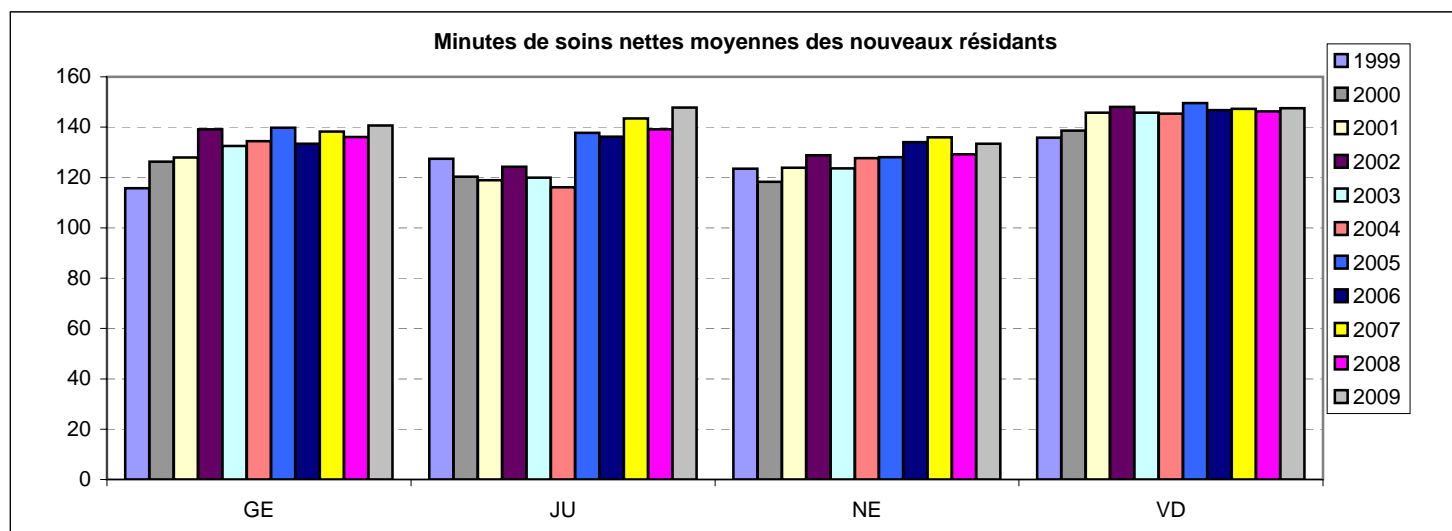
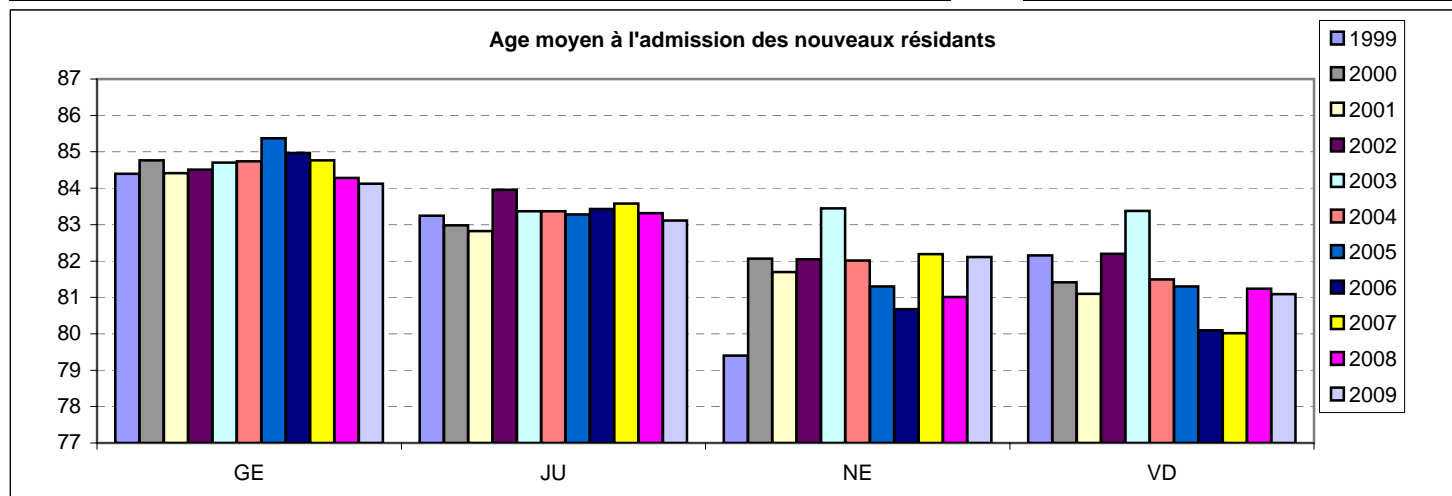
¹ Voir pour les explications à ce sujet le rapport annuel de la CT de l'année correspondante sur le site www.isesuisse.ch/ct-plaisir

Données PLAISIR - Distribution (nombre et %) des nouveaux résidents à l'admission selon les années (données de mai)

Toute la population

	Âge moyen à l'admission										
	1999	2000	2001	2002	2003	2004	2005	2006	2007	2008	2009
GE	84.4	84.8	84.4	84.5	84.7	84.7	85.4	85.0	84.8	84.3	84.1
JU	83.2	83.0	82.8	84.0	83.4	83.4	83.3	83.4	83.6	83.3	83.1
NE	79.4	82.1	81.7	82.1	83.4	82.0	81.3	80.7	82.2	81.0	82.1
VD	82.1	81.4	81.1	82.2	83.4	81.5	81.3	80.1	80.0	81.2	81.1

	Minutes soins nettes moyennes à l'admission										
	1999	2000	2001	2002	2003	2004	2005	2006	2007	2008	2009
GE	115.8	126.3	127.9	139.1	132.5	134.5	139.8	133.4	138.3	136.1	140.7
JU	127.5	120.3	118.9	124.3	120.0	116.1	137.8	136.2	143.4	139.1	147.8
NE	123.5	118.3	123.9	128.8	123.6	127.7	128.1	134.1	136.0	129.2	133.5
VD	135.9	138.7	145.8	148.1	145.7	145.3	149.6	146.8	147.2	146.2	147.5

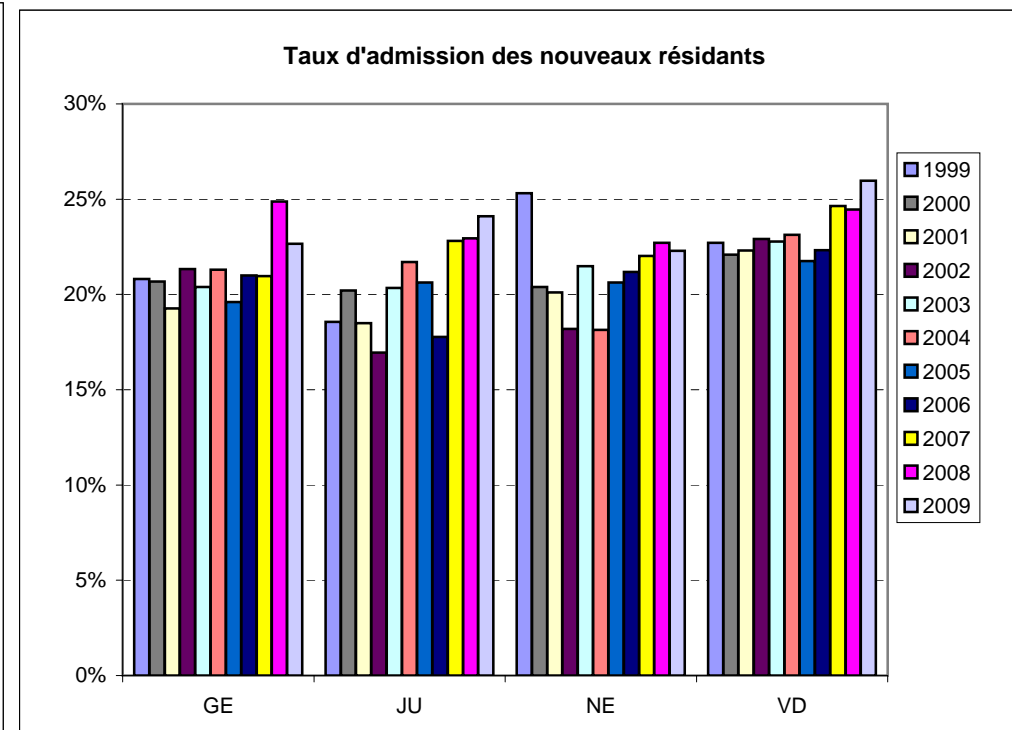
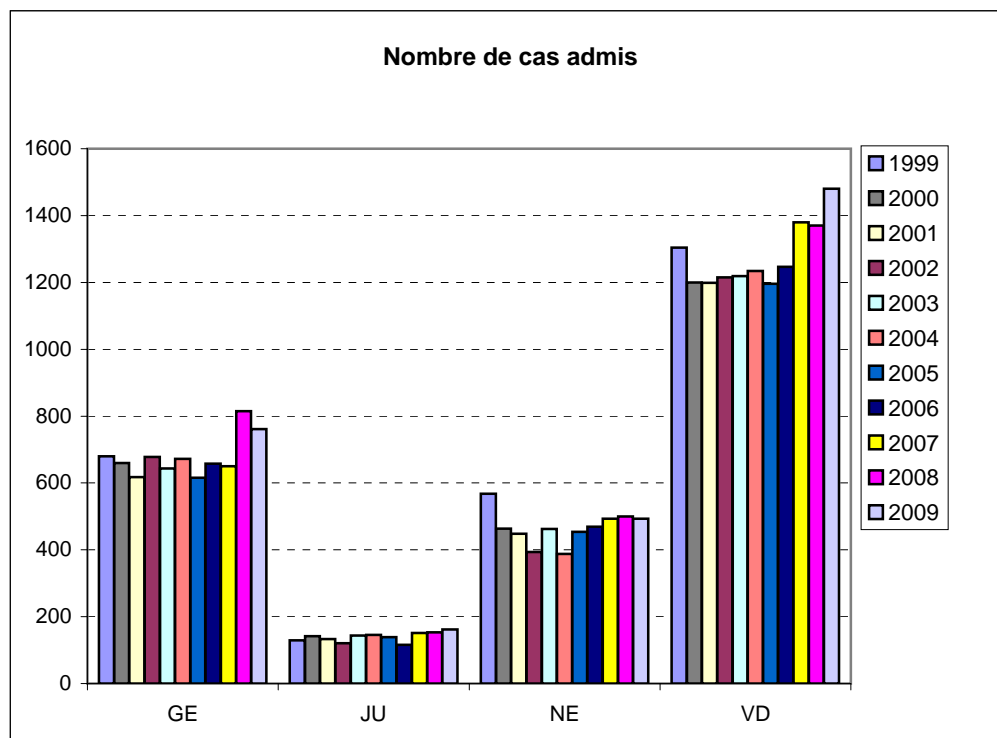


Données PLAISIR - Distribution (nombre et %) des nouveaux résidents à l'admission selon les années (données de mai)

Toute la population

	Nombre de cas admis										
	1999	2000	2001	2002	2003	2004	2005	2006	2007	2008	2009
GE	680	660	618	678	643	672	616	658	650	815	761
JU	129	142	133	121	144	146	139	116	151	153	162
NE	568	463	448	394	462	388	454	469	493	500	493
VD	1304	1200	1199	1215	1219	1234	1196	1247	1380	1370	1480
Total	2681	2465	2398	2408	2468	2440	2405	2490	2674	2838	2896

	Taux d'admission										
	1999	2000	2001	2002	2003	2004	2005	2006	2007	2008	2009
GE	20.8%	20.7%	19.3%	21.3%	20.4%	21.3%	19.6%	21.0%	21.0%	24.9%	22.7%
JU	18.6%	20.2%	18.5%	16.9%	20.3%	21.7%	20.6%	17.8%	22.8%	22.9%	24.1%
NE	25.3%	20.4%	20.1%	18.2%	21.5%	18.1%	20.6%	21.2%	22.0%	22.7%	22.3%
VD	22.7%	22.1%	22.3%	22.9%	22.8%	23.1%	21.7%	22.3%	24.6%	24.5%	26.0%
Total	22.4%	21.3%	20.8%	21.2%	21.7%	21.6%	20.9%	21.5%	23.0%	24.2%	24.2%

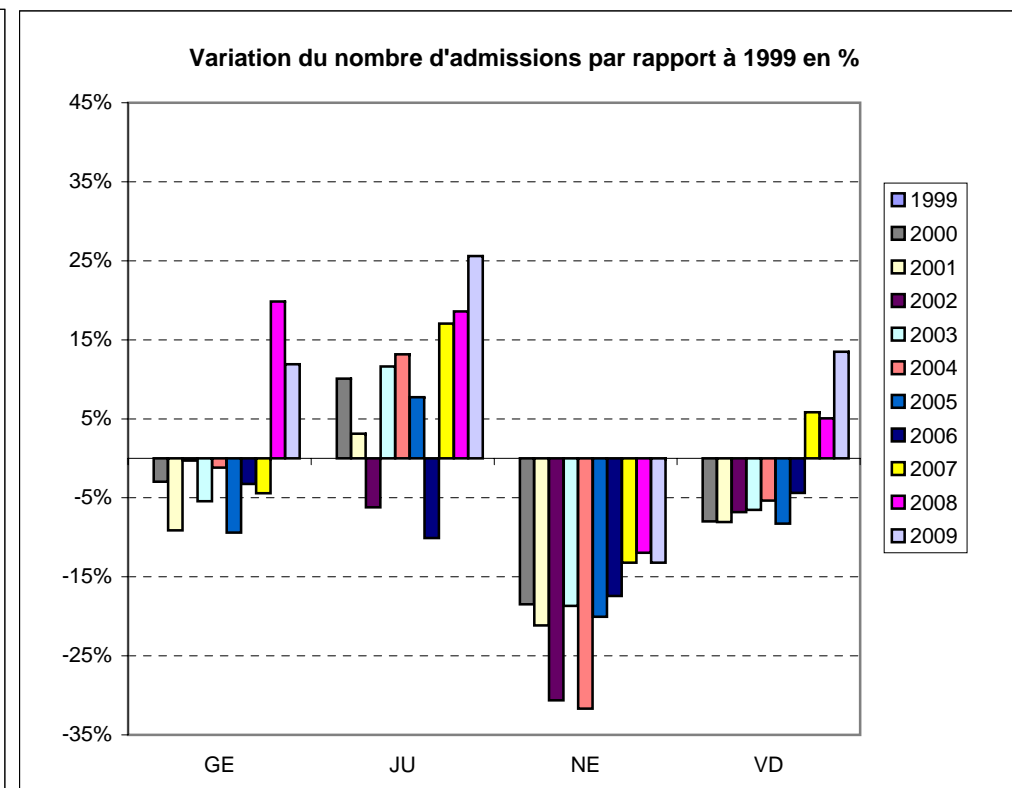
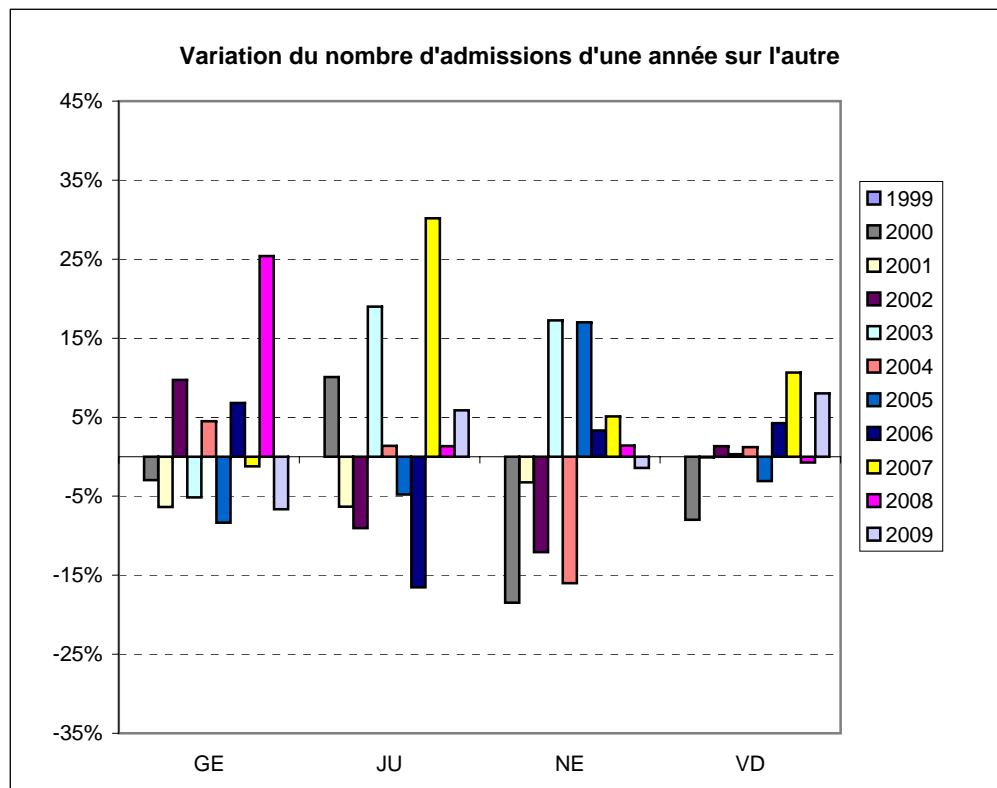


Données PLAISIR - Distribution (nombre et %) des nouveaux résidents à l'admission selon les années (données de mai)

Toute la population

	Variation du nombre d'admissions d'une année sur l'autre										
	1999	2000	2001	2002	2003	2004	2005	2006	2007	2008	2009
GE	0	-2.9%	-6.4%	9.7%	-5.2%	4.5%	-8.3%	6.8%	-1.2%	25.4%	-6.6%
JU	0	10.1%	-6.3%	-9.0%	19.0%	1.4%	-4.8%	-16.5%	30.2%	1.3%	5.9%
NE	0	-18.5%	-3.2%	-12.1%	17.3%	-16.0%	17.0%	3.3%	5.1%	1.4%	-1.4%
VD	0	-8.0%	-0.1%	1.3%	0.3%	1.2%	-3.1%	4.3%	10.7%	-0.7%	8.0%

	Variation du nombre d'admissions par rapport à 1999										
	1999	2000	2001	2002	2003	2004	2005	2006	2007	2008	2009
GE	0	-3%	-9%	0%	-5%	-1%	-9%	-3%	-4%	20%	12%
JU	0	10%	3%	-6%	12%	13%	8%	-10%	17%	19%	26%
NE	0	-18%	-21%	-31%	-19%	-32%	-20%	-17%	-13%	-12%	-13%
VD	0	-8%	-8%	-7%	-7%	-5%	-8%	-4%	6%	5%	13%

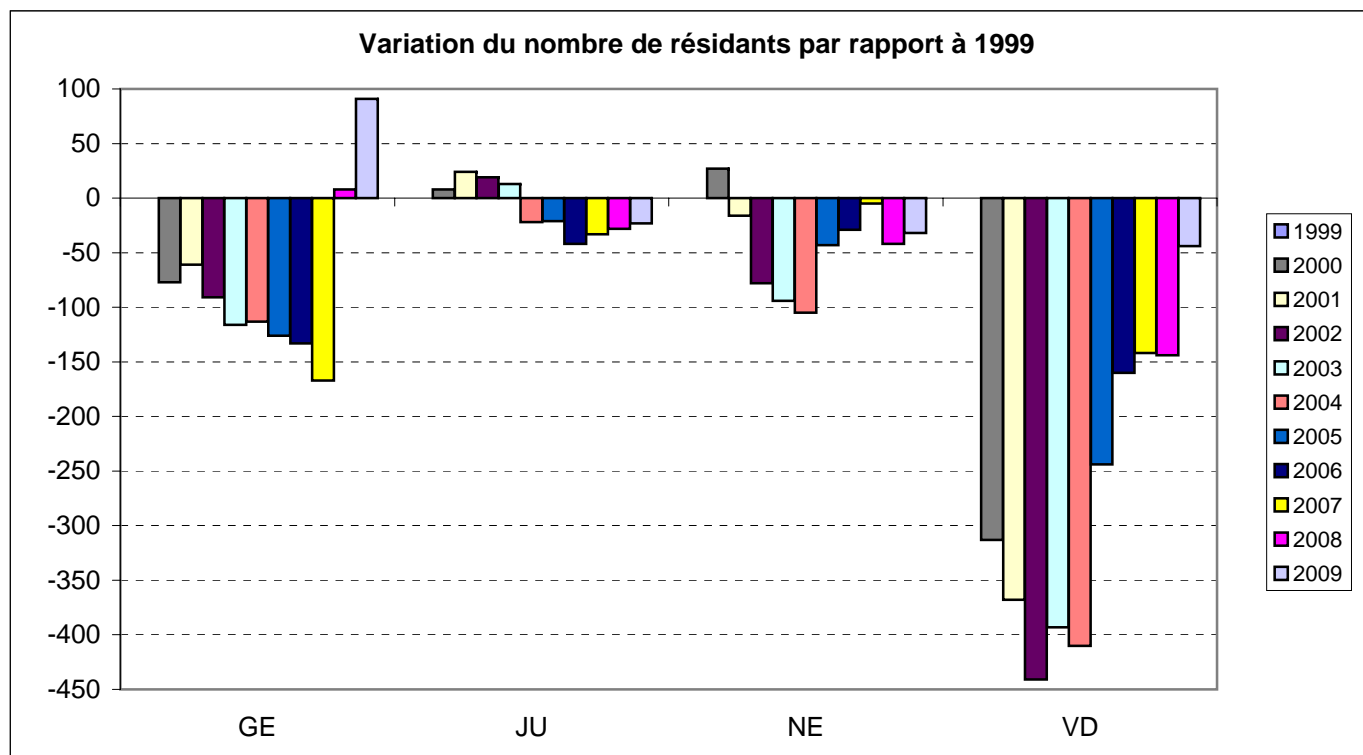


Données PLAISIR - Distribution (nombre et %) des résidents à l'admission selon les années (données de mai)

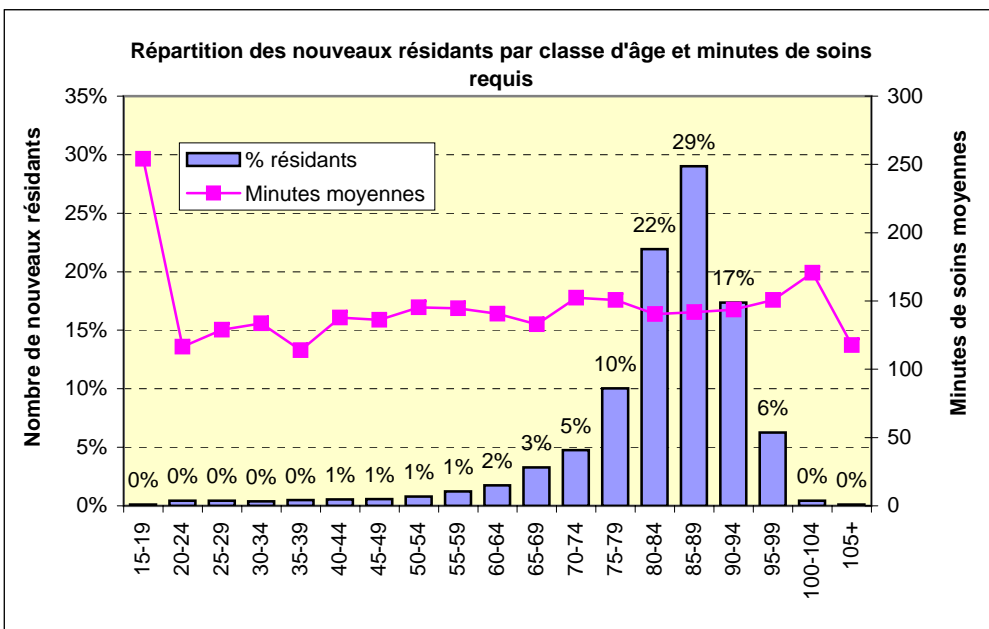
Toute la population

	Nombre de résidents										
	1999	2000	2001	2002	2003	2004	2005	2006	2007	2008	2009
GE	3268	3191	3207	3177	3152	3155	3142	3135	3101	3276	3359
JU	695	703	719	714	708	673	674	653	662	667	672
NE	2244	2271	2228	2166	2150	2139	2201	2215	2239	2202	2212
VD	5744	5431	5376	5303	5351	5334	5500	5584	5602	5600	5700

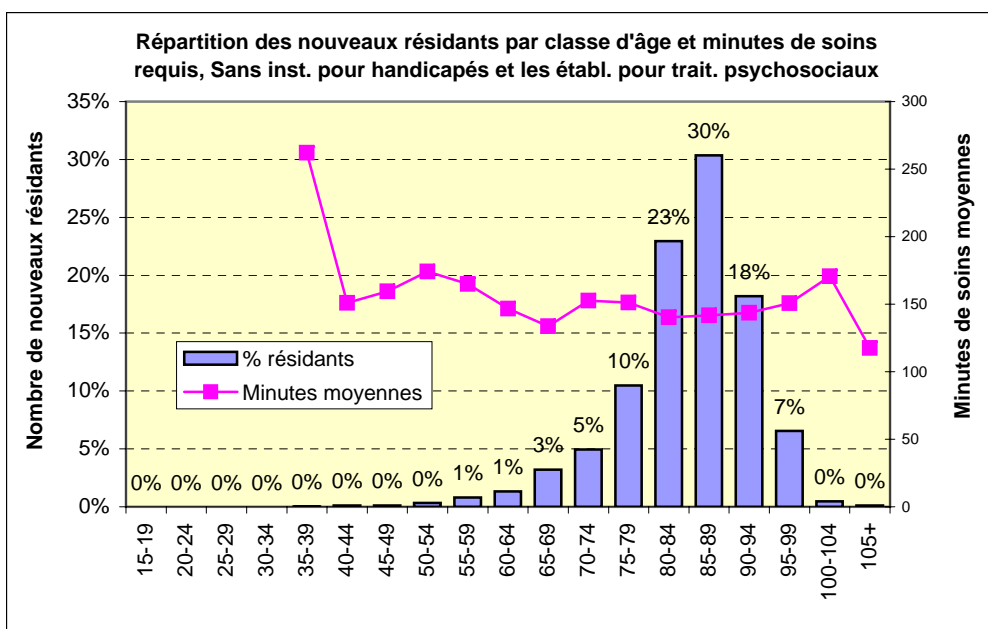
	Variation du nombre de résidents par rapport à 1999										
	1999	2000	2001	2002	2003	2004	2005	2006	2007	2008	2009
GE	0	-77.0	-61.0	-91.0	-116.0	-113.0	-126.0	-133.0	-167.0	8.0	91.0
JU	0	8.0	24.0	19.0	13.0	-22.0	-21.0	-42.0	-33.0	-28.0	-23.0
NE	0	27.0	-16.0	-78.0	-94.0	-105.0	-43.0	-29.0	-5.0	-42.0	-32.0
VD	0	-313.0	-368.0	-441.0	-393.0	-410.0	-244.0	-160.0	-142.0	-144.0	-44.0

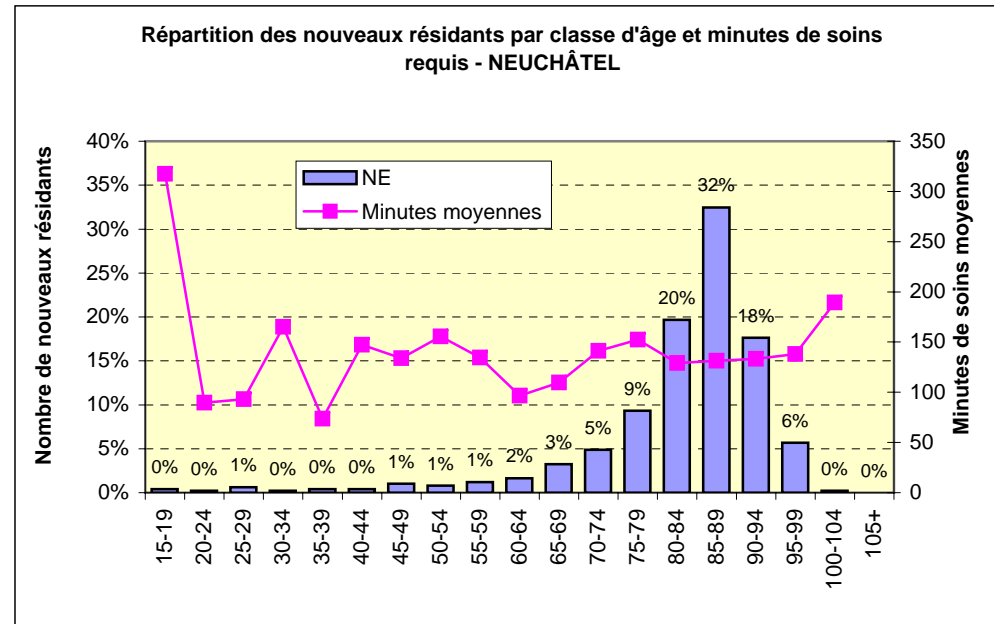
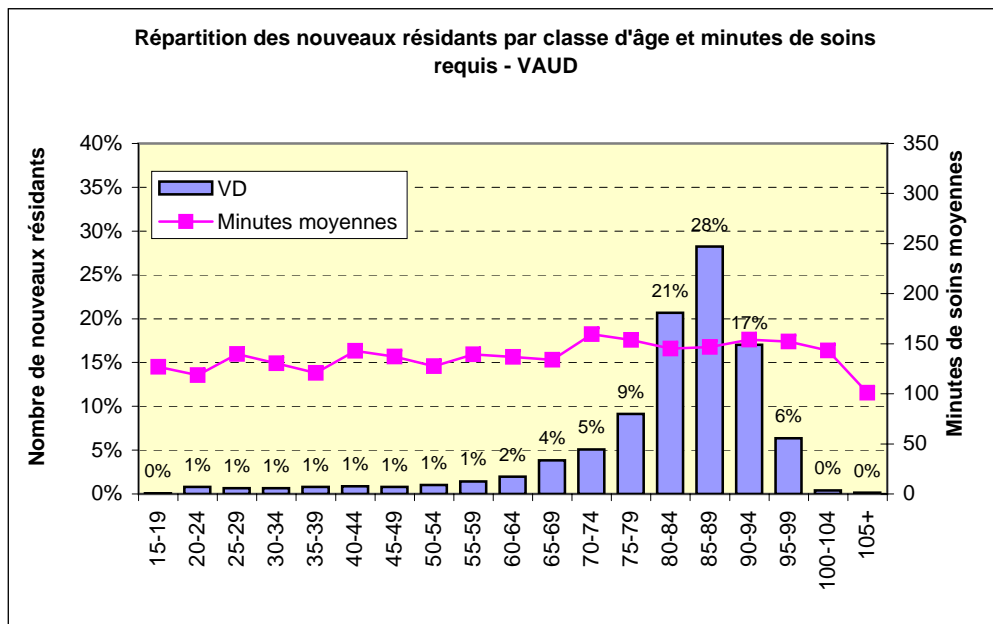
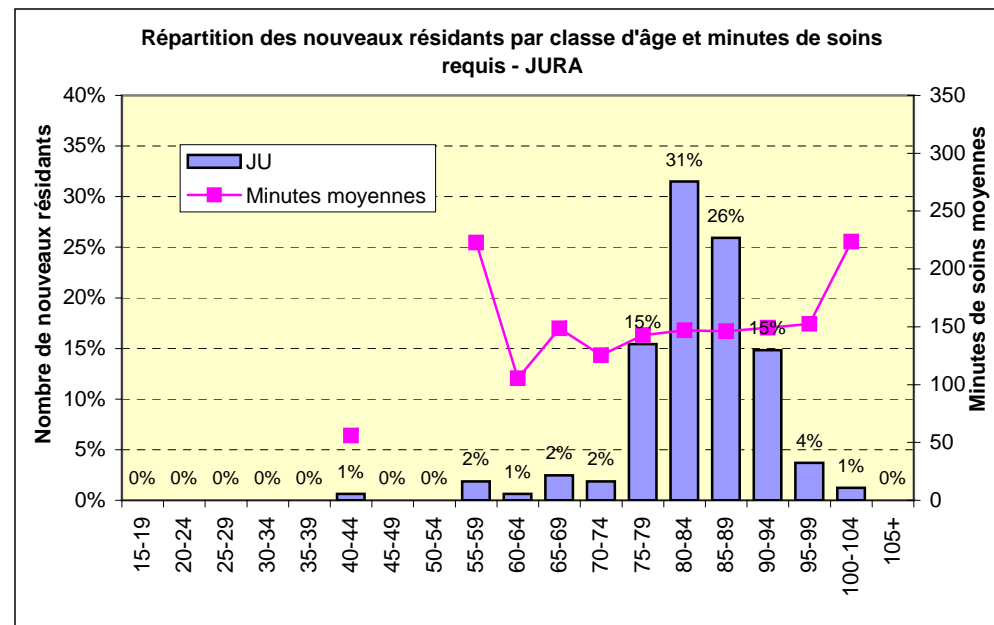
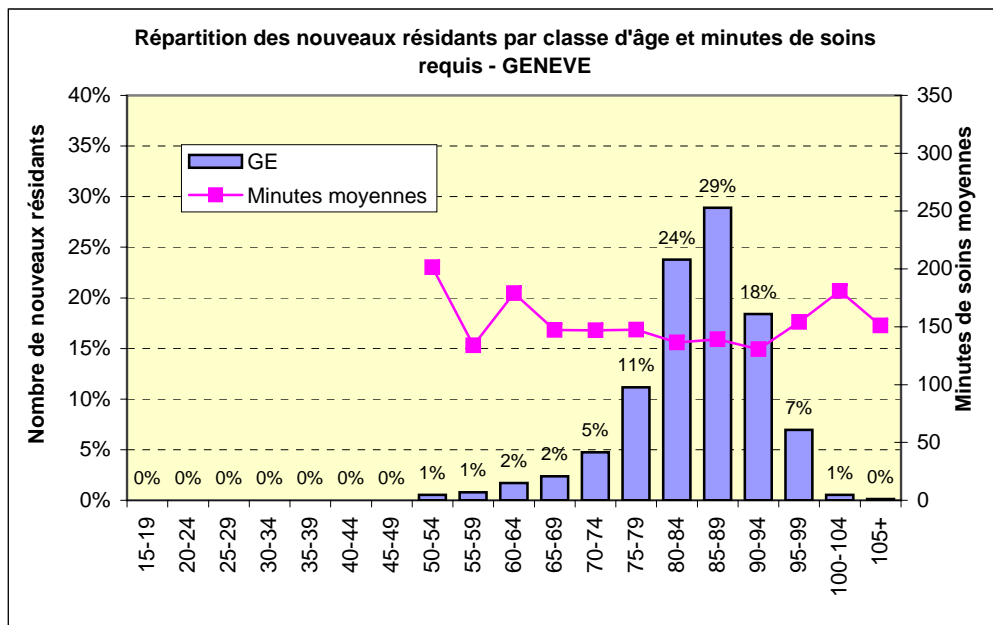


Toute la population



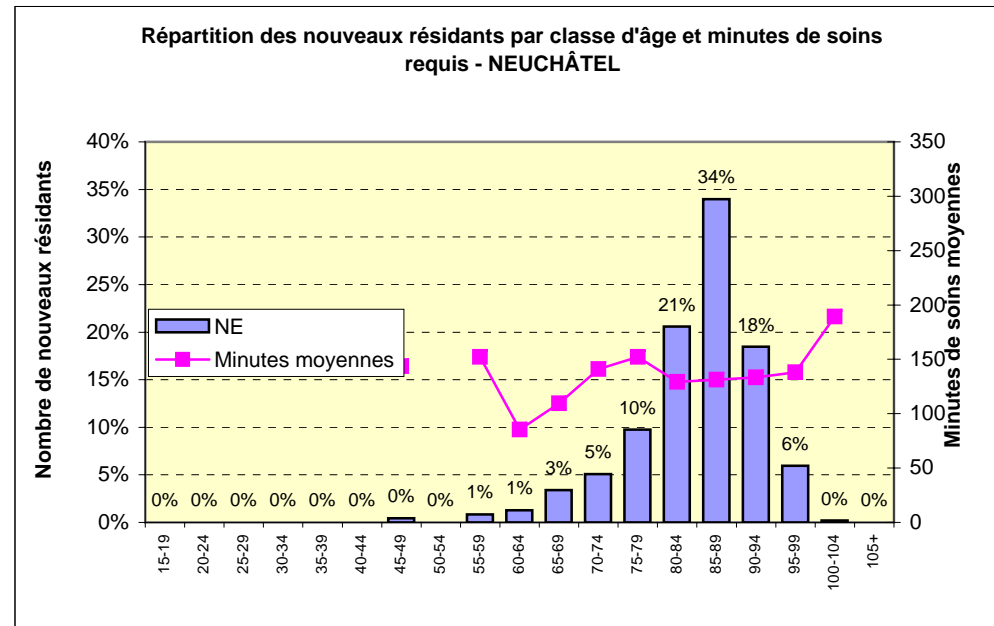
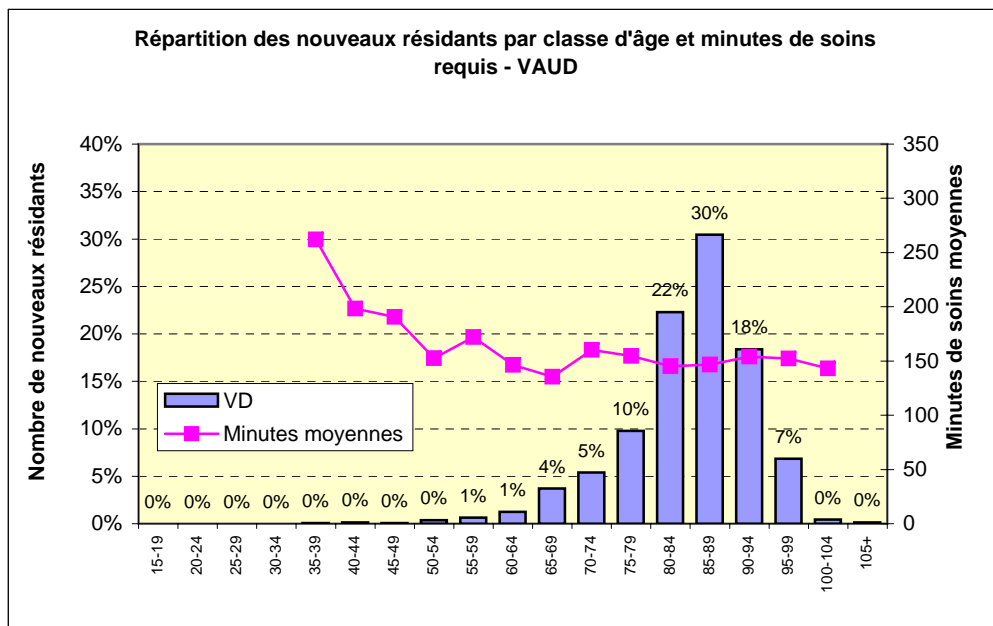
Sans inst. pour handicapés et les établ. pour traitements psychosociaux





Données PLAISIR - Mai 2009

Répartition des nouveaux résidents par classe d'âge et minutes de soins requis - par canton
 Sans les institutions pour handicapés et les établissements pour traitements psychosociaux

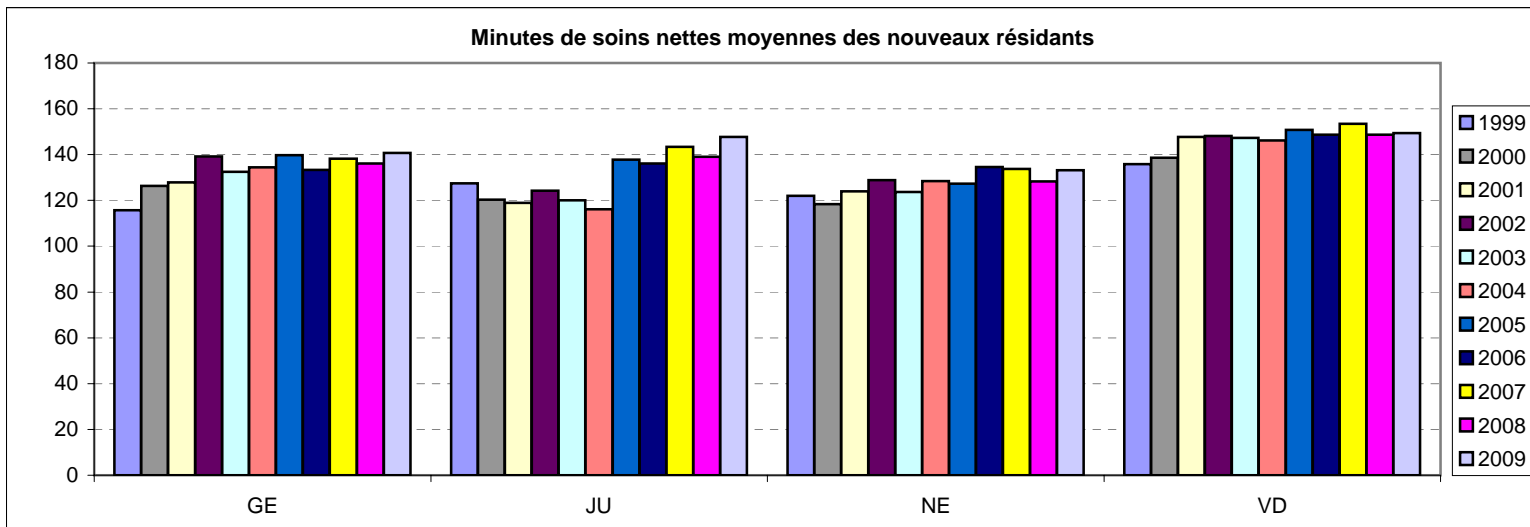
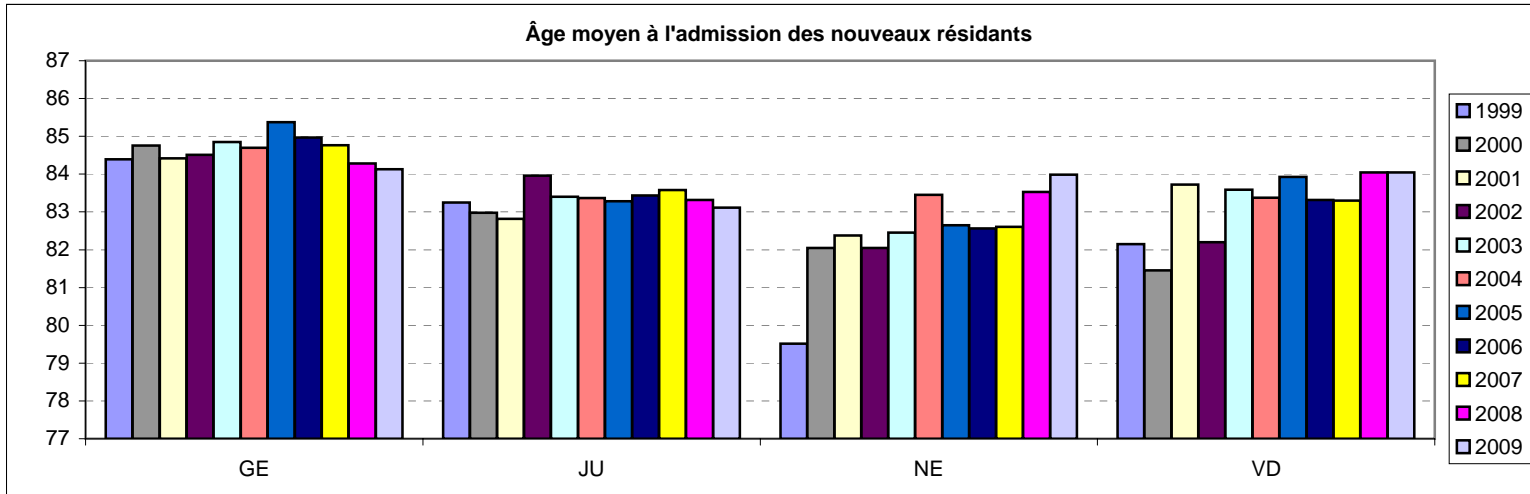


Données PLAISIR - Distribution (nombre et %) des nouveaux résidents à l'admission selon les années (données de mai)

Sans inst. pour handicapés et les établ. pour traitement psychosociaux

	Âge moyen à l'admission										
	1999	2000	2001	2002	2003	2004	2005	2006	2007	2008	2009
GE	84.4	84.8	84.4	84.5	84.9	84.7	85.4	85.0	84.8	84.3	84.1
JU	83.2	83.0	82.8	84.0	83.4	83.4	83.3	83.4	83.6	83.3	83.1
NE	79.5	82.1	82.4	82.1	82.5	83.4	82.6	82.6	82.6	83.5	84.0
VD	82.1	81.5	83.7	82.2	83.6	83.4	83.9	83.3	83.3	84.0	84.0

	Minutes soins nettes moyennes à l'admission										
	1999	2000	2001	2002	2003	2004	2005	2006	2007	2008	2009
GE	115.8	126.3	127.9	139.1	132.5	134.5	139.8	133.4	138.3	136.1	140.7
JU	127.5	120.3	119.0	124.3	120.0	116.1	137.8	136.2	143.4	139.1	147.8
NE	122.0	118.3	123.9	128.8	123.7	128.5	127.3	134.6	133.7	128.2	133.2
VD	135.9	138.7	147.7	148.1	147.2	146.2	150.8	148.7	153.5	148.7	149.4

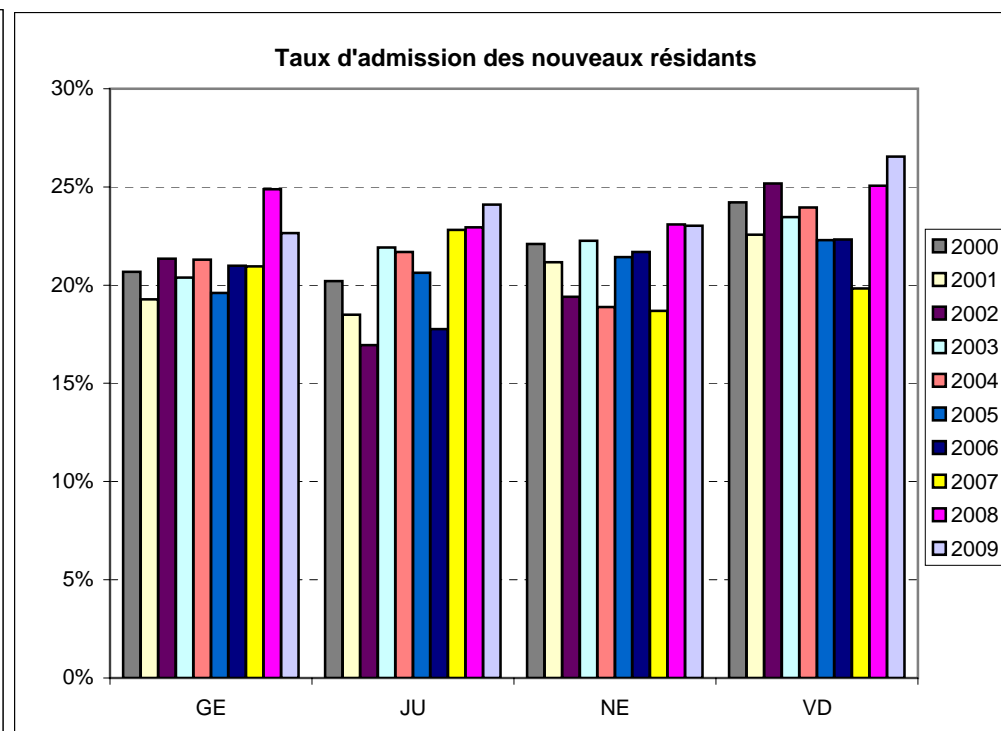
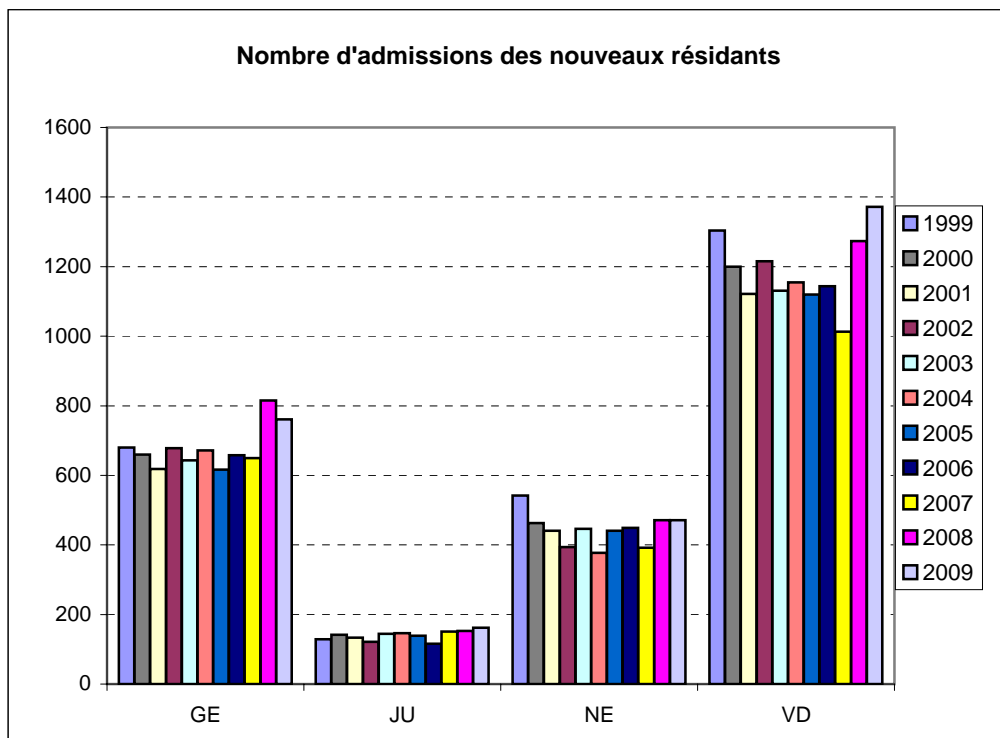


Données PLAISIR - Distribution (nombre et %) des nouveaux résidents à l'admission selon les années (données de mai)

Sans inst. pour handicapés et les établ. pour traitement psychosociaux

	Nombre de cas admis										
	1999	2000	2001	2002	2003	2004	2005	2006	2007	2008	2009
GE	680	660	618	678	643	672	616	658	650	815	761
JU	129	142	133	121	144	146	139	116	151	153	162
NE	542	463	441	394	446	377	441	449	392	471	471
VD	1304	1200	1122	1215	1131	1155	1120	1144	1013	1273	1372
Total	2655	2465	2314	2408	2364	2350	2316	2367	2087	2712	2766

	Taux d'admission									
	2000	2001	2002	2003	2004	2005	2006	2007	2008	2009
GE	20.7%	19.3%	21.3%	20.4%	21.3%	19.6%	21.0%	21.0%	24.9%	22.7%
JU	20.2%	18.5%	16.9%	21.9%	21.7%	20.6%	17.8%	22.8%	22.9%	24.1%
NE	22.1%	21.2%	19.4%	22.3%	18.9%	21.4%	21.7%	18.7%	23.1%	23.0%
VD	24.2%	22.6%	25.2%	23.5%	23.9%	22.3%	22.3%	19.8%	25.1%	26.5%
Total	22.5%	21.1%	22.4%	22.2%	22.1%	21.3%	21.6%	19.0%	24.5%	24.6%

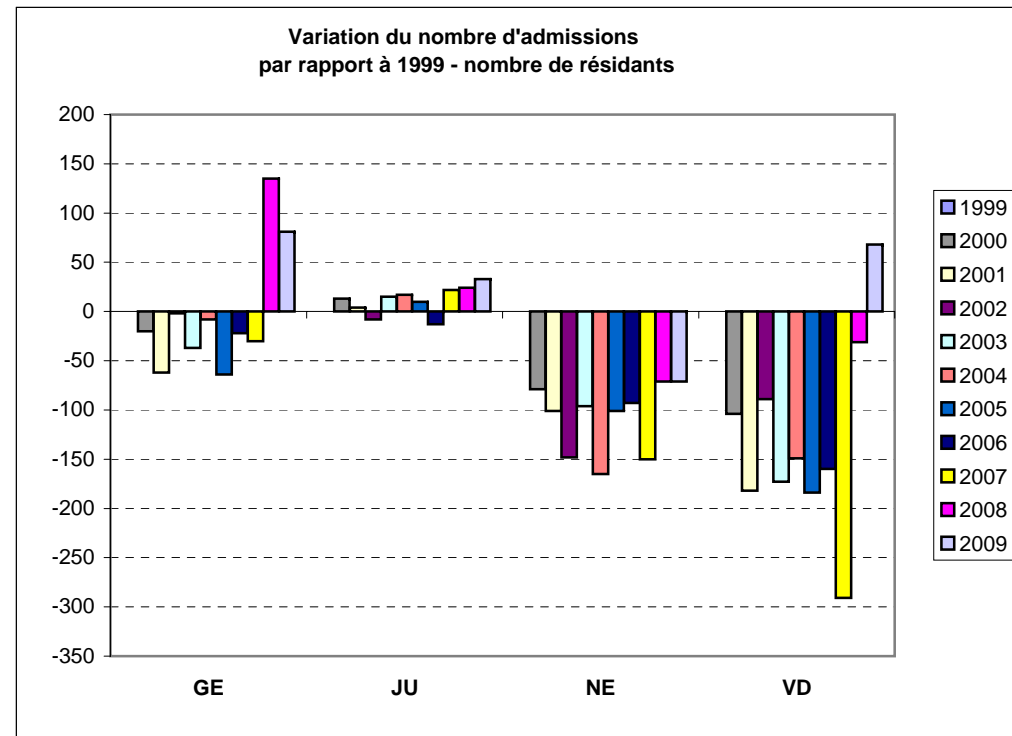
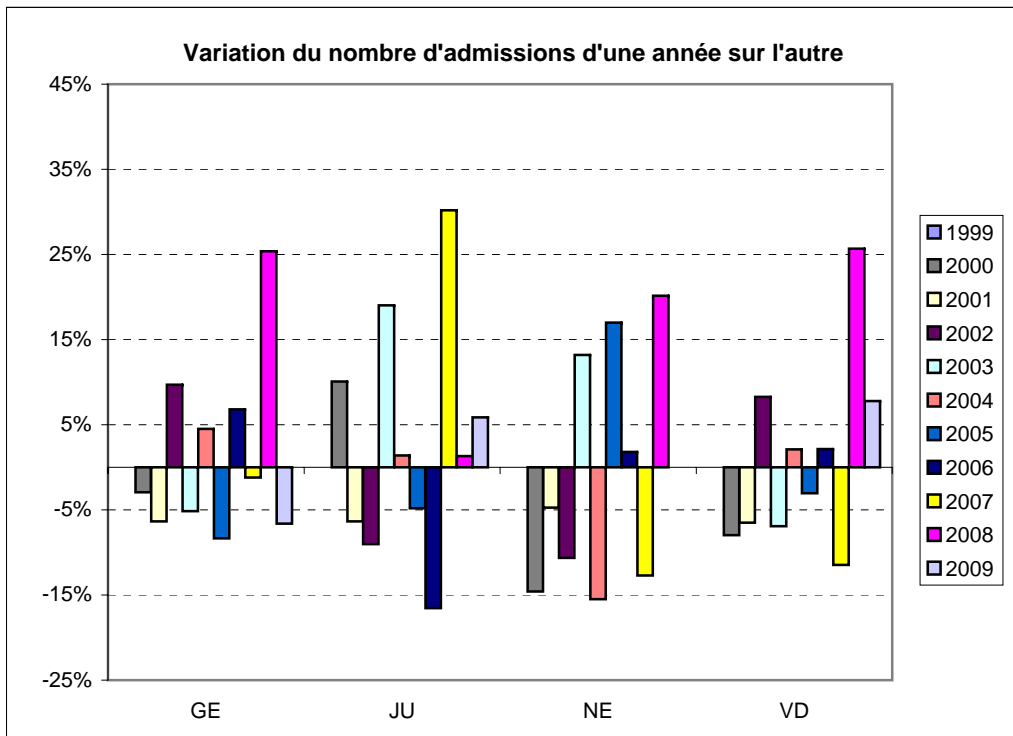


Données PLAISIR - Distribution (nombre et %) des résidents à l'admission selon les années (données de mai)

Sans inst. pour handicapés et les établ. pour traitement psychosociaux

	Variation du nb d'admissions d'une année sur l'autre										
	1999	2000	2001	2002	2003	2004	2005	2006	2007	2008	2009
GE	-2.9%	-6.4%	9.7%	-5.2%	4.5%	-8.3%	6.8%	-1.2%	25.4%	-6.6%	
JU	10.1%	-6.3%	-9.0%	19.0%	1.4%	-4.8%	-16.5%	30.2%	1.3%	5.9%	
NE	-14.6%	-4.8%	-10.7%	13.2%	-15.5%	17.0%	1.8%	-12.7%	20.2%	0.0%	
VD	-8.0%	-6.5%	8.3%	-6.9%	2.1%	-3.0%	2.1%	-11.5%	25.7%	7.8%	

	Variation du nombre d'admissions par rapport à 1999										
	1999	2000	2001	2002	2003	2004	2005	2006	2007	2008	2009
GE	0.0	-20.0	-62.0	-2.0	-37.0	-8.0	-64.0	-22.0	-30.0	135.0	81.0
JU	0.0	13.0	4.0	-8.0	15.0	17.0	10.0	-13.0	22.0	24.0	33.0
NE	0.0	-79.0	-101.0	-148.0	-96.0	-165.0	-101.0	-93.0	-150.0	-71.0	-71.0
VD	0.0	-104.0	-182.0	-89.0	-173.0	-149.0	-184.0	-160.0	-291.0	-31.0	68.0



Données PLAISIR - Distribution (nombre et %) des résidents à l'admission selon les années (données de mai)

Sans inst. pour handicapés et les établ. pour traitement psychosociaux

Nombre de résidents										
	2000	2001	2002	2003	2004	2005	2006	2007	2008	2009
GE	3191	3207	3177	3154	3155	3142	3135	3101	3276	3359
JU	703	719	714	657	673	674	653	662	667	672
NE	2096	2084	2030	2003	1996	2058	2070	2097	2040	2045
VD	4956	4972	4825	4820	4823	5023	5125	5110	5079	5170

Variation du nombre de résidents par rapport à 2000										
	2000	2001	2002	2003	2004	2005	2006	2007	2008	2009
GE		16	-14	-37	-36	-49	-56	-90	85	168
JU		16	11	-46	-30	-29	-50	-41	-36	-31
NE		-12	-66	-93	-100	-38	-26	1	-56	-51
VD		16	-131	-136	-133	67	169	154	123	214

