

**DONNÉES PLAISIR©**

**Analyse de la fréquence  
des codes A**

**MAI 2009**

**ISE** ✓

Sur mandat de la  
Commission technique intercantonale PLAISIR

## **Analyse de la fréquence des codes A – mai 2009**

### **A quoi sert le code A ?**

Lors de la relecture d'une évaluation, si le centre de traitement des données détecte une ou plusieurs actions de soins **temporaires**, dont le volume correspond à plus de 10% du temps total de soins, ou un événement provoquant des actions de soins « temporaires », un code A est porté en regard du numéro du résidant sur le registre des pensionnaires à l'intention de l'établissement et sur le profil bio-psycho-social. Par « action de soins temporaire », on entend, par exemple, pansement, perfusion, certaines relations d'aide, aide pour les AVQ reliée à une fracture récente, observation bio-psycho-sociale constante, etc.

Ce code A signifie donc que la situation doit être réévaluée, car un certain nombre d'indices relatifs à l'état de la personne nécessitent d'être validés dans un délai plus bref que celui que fixe la règle habituelle, à savoir 6 mois à 2 ans. Il est en effet important d'éviter que des actions de soins temporaires influencent la charge en soins au-delà de la période où elles sont requises.

Le code A fait partie intégrante de la méthode PLAISIR depuis son implantation. Toutefois, début 2003, la Commission technique intercantonale a décidé de le faire figurer explicitement, non seulement sur les bordereaux à l'intention des établissements, mais aussi sur les profils bio-psycho-sociaux. En outre, elle a mis en place un suivi régulier des codes A.

### **Commentaire**

La diminution du nombre de codes A semble cesser et leur proportion se stabiliser. Une suppression totale n'est pas envisageable et certaines missions en auront toujours un peu plus que les autres : les unités hospitalières lits C, les institutions de gérontopsychiatrie et les établissements pour traitements psychosociaux.

Analyse des Codes A

**Données PLAISIR - Mai 2009**

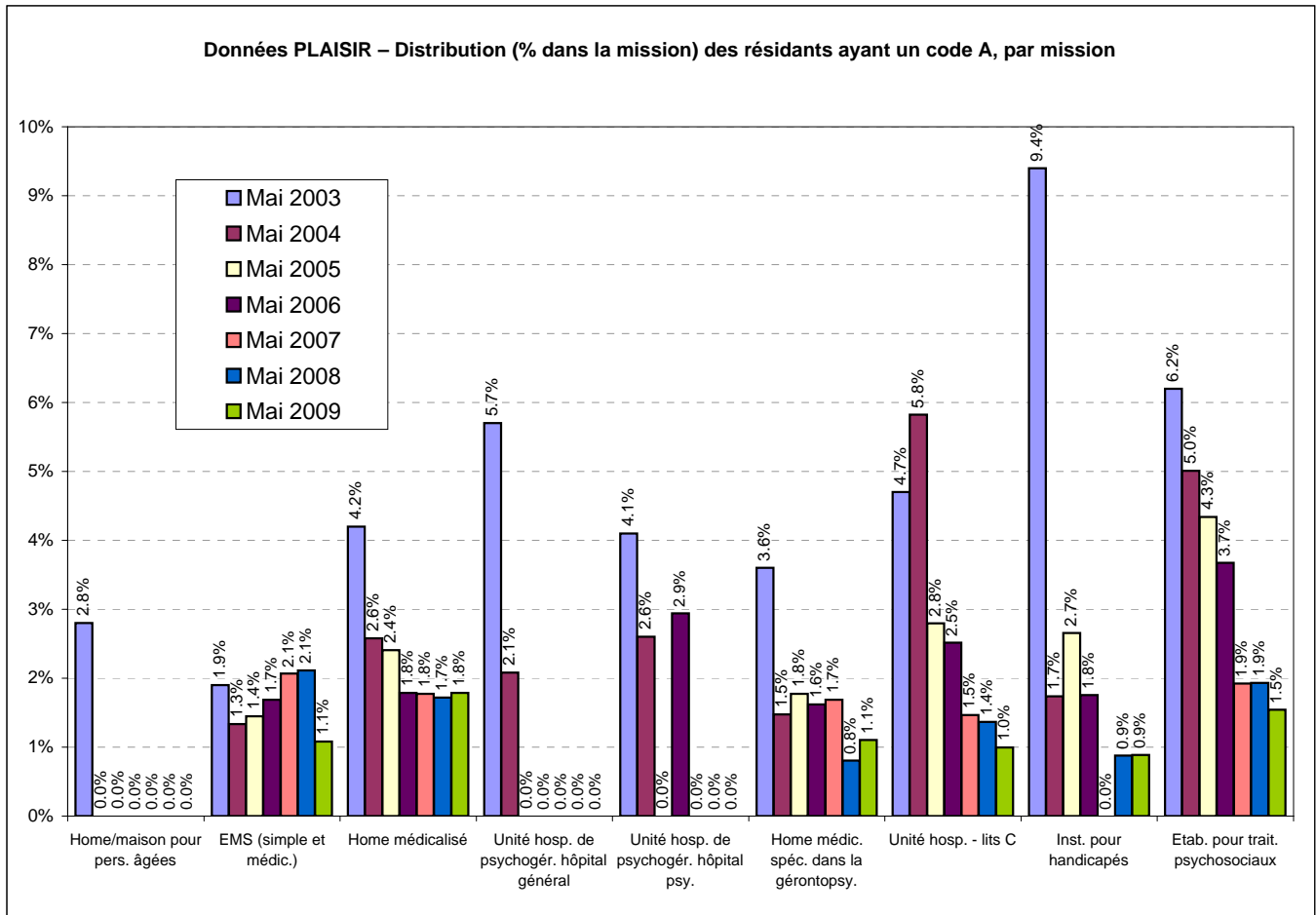
**Distribution (nombre et %) des résidents ayant un code A, par mission**

|  |            | CODE A      |             | Total  |
|--|------------|-------------|-------------|--------|
|  |            | Sans code A | Avec code A |        |
| Home/maison pour personnes âgées                               | Nombre     | 0           | 0           | 0      |
|  | % mission  |             |             |        |
|  | % code A   |             |             |        |
|  | % du total |             |             |        |
| EMS (simple et médicalisé)                                     | Nombre     | 458         | 5           | 463    |
|  | % mission  | 98.9%       | 1.1%        | 100.0% |
|  | % code A   | 3.9%        | 2.5%        | 3.9%   |
|  | % du total | 3.8%        | 0.0%        | 3.9%   |
| Home médicalisé  | Nombre     | 9'127       | 166         | 9'293  |
|  | % mission  | 98.2%       | 1.8%        | 100.0% |
|  | % code A   | 77.7%       | 84.3%       | 77.8%  |
|  | % du total | 76.4%       | 1.4%        | 77.8%  |
| Unité hospitalière de psychogériatrie en hôpital général       | Nombre     | 12          | 0           | 12     |
|  | % mission  | 100.0%      | 0.0%        | 100.0% |
|  | % code A   | 0.1%        | 0.0%        | 0.1%   |
|  | % du total | 0.1%        | 0.0%        | 0.1%   |
| Unité hospitalière de psychogériatrie en hôpital psychiatrique | Nombre     | 0           | 0           | 0      |
|  | % mission  |             |             |        |
|  | % code A   |             |             |        |
|  | % du total |             |             |        |
| Home médicalisé spécialisé dans la gériopsychiatrie            | Nombre     | 1'163       | 13          | 1'176  |
|  | % mission  | 98.9%       | 1.1%        | 100.0% |
|  | % code A   | 9.9%        | 6.6%        | 9.8%   |
|  | % du total | 9.7%        | 0.1%        | 9.8%   |
| Unité hospitalière - lits C                                    | Nombre     | 299         | 3           | 302    |
|  | % mission  | 99.0%       | 1.0%        | 100.0% |
|  | % code A   | 2.5%        | 1.5%        | 2.5%   |
|  | % du total | 2.5%        | 0.0%        | 2.5%   |
| Institution pour handicapés                                    | Nombre     | 112         | 1           | 113    |
|  | % mission  | 99.1%       | 0.9%        | 100.0% |
|  | % code A   | 1.0%        | 0.5%        | 0.9%   |
|  | % du total | 0.9%        | 0.0%        | 0.9%   |
| Etablissement pour traitements psychosociaux                   | Nombre     | 575         | 9           | 584    |
|  | % mission  | 98.5%       | 1.5%        | 100.0% |
|  | % code A   | 4.9%        | 4.6%        | 4.9%   |
|  | % du total | 4.8%        | 0.1%        | 4.9%   |
| Total  | Nombre     | 11'746      | 197         | 11'943 |
|  | % mission  | 98.4%       | 1.6%        | 100.0% |
|  | % code A   | 100.0%      | 100.0%      | 100.0% |
|  | % du total | 98.4%       | 1.6%        | 100.0% |

**Données PLAISIR - Mai 2009**

Distribution (% dans la mission) des résidents ayant un code A

|   | Mai 2003 | Mai 2004 | Mai 2005 | Mai 2006 | Mai 2007 | Mai 2008 | Mai 2009 |
|---|----------|----------|----------|----------|----------|----------|----------|
| Home/maison pour pers. âgées              | 2.8%     | 0.0%     | 0.0%     | 0.0%     | 0.0%     | 0.0%     | 0.0%     |
| EMS (simple et médic.)                    | 1.9%     | 1.3%     | 1.4%     | 1.7%     | 2.1%     | 2.1%     | 1.1%     |
| Home médicalisé                           | 4.2%     | 2.6%     | 2.4%     | 1.8%     | 1.8%     | 1.7%     | 1.8%     |
| Unité hosp. de psychogér. hôpital général | 5.7%     | 2.1%     | 0.0%     | 0.0%     | 0.0%     | 0.0%     | 0.0%     |
| Unité hosp. de psychogér. hôpital psy.    | 4.1%     | 2.6%     | 0.0%     | 2.9%     | 0.0%     | 0.0%     | 0.0%     |
| Home médic. spéc. dans la gérontopsy.     | 3.6%     | 1.5%     | 1.8%     | 1.6%     | 1.7%     | 0.8%     | 1.1%     |
| Unité hosp. - lits C                      | 4.7%     | 5.8%     | 2.8%     | 2.5%     | 1.5%     | 1.4%     | 1.0%     |
| Inst. pour handicapés                     | 9.4%     | 1.7%     | 2.7%     | 1.8%     | 0.0%     | 0.9%     | 0.9%     |
| Etab. pour trait. psychosociaux           | 6.2%     | 5.0%     | 4.3%     | 3.7%     | 1.9%     | 1.9%     | 1.5%     |



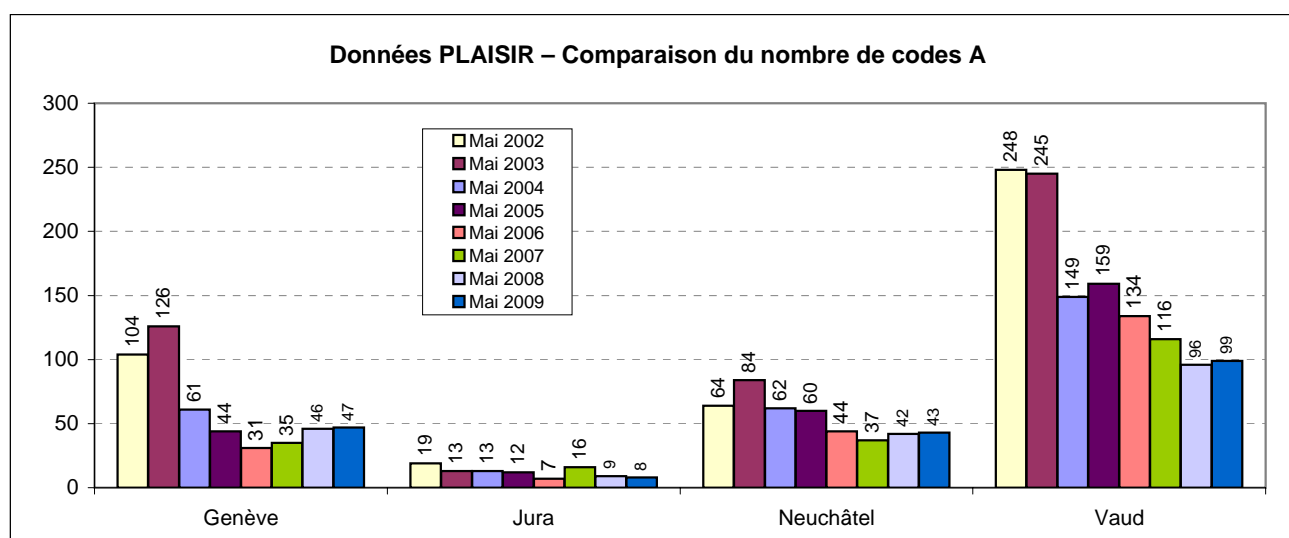
**Données PLAISIR - Mai 2009**

Distribution (nombre et %) des résidents ayant un code A par canton

|           |             | CODE A      |             | Total  |
|-----------|-------------|-------------|-------------|--------|
|           |             | Sans code A | Avec code A |        |
| Genève    | Nombre      | 3'312       | 47          | 3'359  |
|           | % du canton | 98.6%       | 1.4%        | 100.0% |
|           | % du code A | 28.2%       | 23.9%       | 28.1%  |
|           | % du Total  | 27.7%       | 0.4%        | 28.1%  |
| Jura      | Nombre      | 664         | 8           | 672    |
|           | % du canton | 98.8%       | 1.2%        | 100.0% |
|           | % du code A | 5.7%        | 4.1%        | 5.6%   |
|           | % du Total  | 5.6%        | 0.1%        | 5.6%   |
| Neuchâtel | Nombre      | 2'169       | 43          | 2'212  |
|           | % du canton | 98.1%       | 1.9%        | 100.0% |
|           | % du code A | 18.5%       | 21.8%       | 18.5%  |
|           | % du Total  | 18.2%       | 0.4%        | 18.5%  |
| Vaud      | Nombre      | 5'601       | 99          | 5'700  |
|           | % du canton | 98.3%       | 1.7%        | 100.0% |
|           | % du code A | 47.7%       | 50.3%       | 47.7%  |
|           | % du Total  | 46.9%       | 0.8%        | 47.7%  |
| Total     | Nombre      | 11'746      | 197         | 11'943 |
|           | % du canton | 98.4%       | 1.6%        | 100.0% |
|           | % du code A | 100.0%      | 100.0%      | 100.0% |
|           | % du Total  | 98.4%       | 1.6%        | 100.0% |

**Données PLAISIR – Comparaison du nombre de codes A entre mai 2003 et mai 2009**

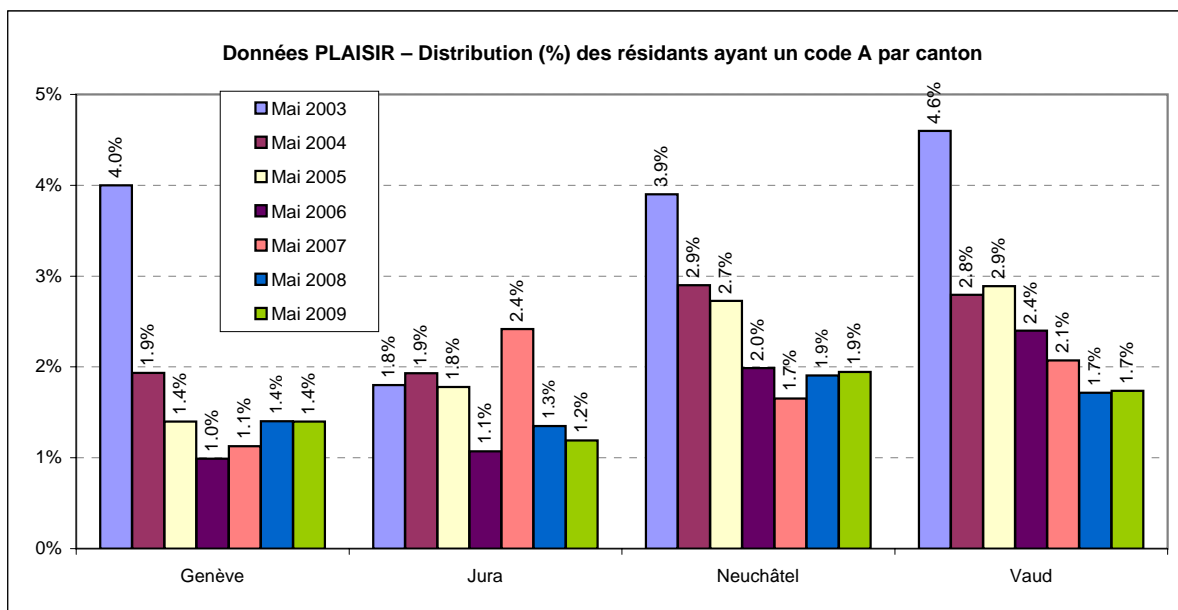
|              | Mai 2002   | Mai 2003   | Mai 2004   | Mai 2005   | Mai 2006   | Mai 2007   | Mai 2008   | Mai 2009   | Différence 09-08 |
|--------------|------------|------------|------------|------------|------------|------------|------------|------------|------------------|
| Genève       | 104        | 126        | 61         | 44         | 31         | 35         | 46         | 47         | 1                |
| Jura         | 19         | 13         | 13         | 12         | 7          | 16         | 9          | 8          | -1               |
| Neuchâtel    | 64         | 84         | 62         | 60         | 44         | 37         | 42         | 43         | 1                |
| Vaud         | 248        | 245        | 149        | 159        | 134        | 116        | 96         | 99         | 3                |
| <b>Total</b> | <b>435</b> | <b>468</b> | <b>243</b> | <b>227</b> | <b>197</b> | <b>204</b> | <b>193</b> | <b>197</b> | <b>4</b>         |



Données PLAISIR - Mai 2009

Distribution (%) des résidents ayant un code A par canton

|           | Mai 2003 | Mai 2004 | Mai 2005 | Mai 2006 | Mai 2007 | Mai 2008 | Mai 2009 |
|-----------|----------|----------|----------|----------|----------|----------|----------|
| Genève    | 4.0%     | 1.9%     | 1.4%     | 1.0%     | 1.1%     | 1.4%     | 1.4%     |
| Jura      | 1.8%     | 1.9%     | 1.8%     | 1.1%     | 2.4%     | 1.3%     | 1.2%     |
| Neuchâtel | 3.9%     | 2.9%     | 2.7%     | 2.0%     | 1.7%     | 1.9%     | 1.9%     |
| Vaud      | 4.6%     | 2.8%     | 2.9%     | 2.4%     | 2.1%     | 1.7%     | 1.7%     |



Analyse des Codes A

Données PLAISIR - Mai 2009

Distribution (nombre et %) des résidents ayant un code A par classe PLAISIR®

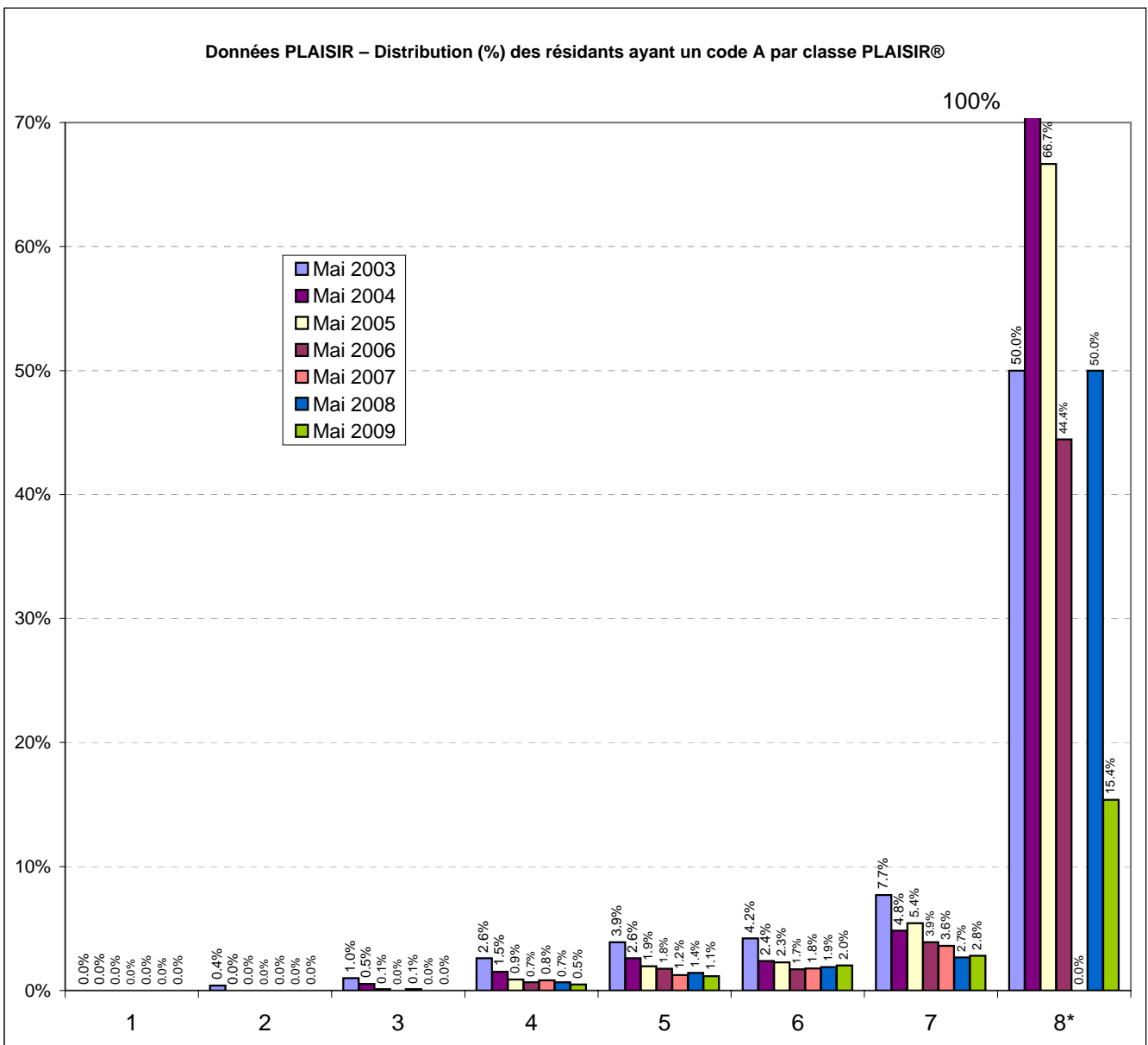
| Classes Plaisir |                                     | CODE A      |             | Total  |
|-----------------|-------------------------------------|-------------|-------------|--------|
|                 |                                     | Sans code A | Avec code A |        |
| 1               | Nombre                              | 2           | 0           | 2      |
|                 | % sur le total de la classe PLAISIR | 100.0%      | 0.0%        | 100.0% |
|                 | % sur le total des codes A          | 0.0%        | 0.0%        | 0.0%   |
|                 | % du Total                          | 0.0%        | 0.0%        | 0.0%   |
| 2               | Nombre                              | 101         | 0           | 101    |
|                 | % sur le total de la classe PLAISIR | 100.0%      | 0.0%        | 100.0% |
|                 | % sur le total des codes A          | 0.9%        | 0.0%        | 0.8%   |
|                 | % du Total                          | 0.8%        | 0.0%        | 0.8%   |
| 3               | Nombre                              | 911         | 0           | 911    |
|                 | % sur le total de la classe PLAISIR | 100.0%      | 0.0%        | 100.0% |
|                 | % sur le total des codes A          | 7.8%        | 0.0%        | 7.6%   |
|                 | % du Total                          | 7.6%        | 0.0%        | 7.6%   |
| 4               | Nombre                              | 1'615       | 8           | 1'623  |
|                 | % sur le total de la classe PLAISIR | 99.5%       | 0.5%        | 100.0% |
|                 | % sur le total des codes A          | 13.7%       | 4.1%        | 13.6%  |
|                 | % du Total                          | 13.5%       | 0.1%        | 13.6%  |
| 5               | Nombre                              | 2'153       | 25          | 2'178  |
|                 | % sur le total de la classe PLAISIR | 98.9%       | 1.1%        | 100.0% |
|                 | % sur le total des codes A          | 18.3%       | 12.7%       | 18.2%  |
|                 | % du Total                          | 18.0%       | 0.2%        | 18.2%  |
| 6               | Nombre                              | 4'665       | 96          | 4'761  |
|                 | % sur le total de la classe PLAISIR | 98.0%       | 2.0%        | 100.0% |
|                 | % sur le total des codes A          | 39.7%       | 48.7%       | 39.9%  |
|                 | % du Total                          | 39.1%       | 0.8%        | 39.9%  |
| 7               | Nombre                              | 2'288       | 66          | 2'354  |
|                 | % sur le total de la classe PLAISIR | 97.2%       | 2.8%        | 100.0% |
|                 | % sur le total des codes A          | 19.5%       | 33.5%       | 19.7%  |
|                 | % du Total                          | 19.2%       | 0.6%        | 19.7%  |
| 8               | Nombre                              | 11          | 2           | 13     |
|                 | % sur le total de la classe PLAISIR | 84.6%       | 15.4%       | 100.0% |
|                 | % sur le total des codes A          | 0.1%        | 1.0%        | 0.1%   |
|                 | % du Total                          | 0.1%        | 0.0%        | 0.1%   |
| Total           | Nombre                              | 11'746      | 197         | 11'943 |
|                 | % sur le total de la classe PLAISIR | 98.4%       | 1.6%        | 100.0% |
|                 | % sur le total des codes A          | 100.0%      | 100.0%      | 100.0% |
|                 | % du Total                          | 98.4%       | 1.6%        | 100.0% |

Données PLAISIR - Mai 2009

Distribution (%) des résidents ayant un code A par classe PLAISIR®

| Classes | Mai 2003 | Mai 2004 | Mai 2005 | Mai 2006 | Mai 2007 | Mai 2008 | Mai 2009 |
|---------|----------|----------|----------|----------|----------|----------|----------|
| 1       | 0.0%     | 0.0%     | 0.0%     | 0.0%     | 0.0%     | 0.0%     | 0.0%     |
| 2       | 0.4%     | 0.0%     | 0.0%     | 0.0%     | 0.0%     | 0.0%     | 0.0%     |
| 3       | 1.0%     | 0.5%     | 0.1%     | 0.0%     | 0.1%     | 0.0%     | 0.0%     |
| 4       | 2.6%     | 1.5%     | 0.9%     | 0.7%     | 0.8%     | 0.7%     | 0.5%     |
| 5       | 3.9%     | 2.6%     | 1.9%     | 1.8%     | 1.2%     | 1.4%     | 1.1%     |
| 6       | 4.2%     | 2.4%     | 2.3%     | 1.7%     | 1.8%     | 1.9%     | 2.0%     |
| 7       | 7.7%     | 4.8%     | 5.4%     | 3.9%     | 3.6%     | 2.7%     | 2.8%     |
| 8*      | 50.0%    | 100.0%   | 66.7%    | 44.4%    | 0.0%     | 50.0%    | 15.4%    |

\* L'effectif de la classe 8 est très faible (voir tableau p.5.9) les variations sont donc très importantes



Analyse des Codes A

Données PLAISIR - Mai 2009

Distribution (nombre et %) des résidents ayant un code A par classe d'âge

|       |                                | CODE A |       | Total  |
|-------|--------------------------------|--------|-------|--------|
|       |                                | -      | A     |        |
| 15-19 | Nombre                         | 2      | 1     | 3      |
|       | % du total du groupe d'âge     | 66.7%  | 33.3% | 100.0% |
|       | % du total sans ou avec code A | 0.0%   | 0.5%  | 0.0%   |
|       | % du Total                     | 0.0%   | 0.0%  | 0.0%   |
| 20-24 | Nombre                         | 27     | 0     | 27     |
|       | % du total du groupe d'âge     | 100.0% | 0.0%  | 100.0% |
|       | % du total sans ou avec code A | 0.2%   | 0.0%  | 0.2%   |
|       | % du Total                     | 0.2%   | 0.0%  | 0.2%   |
| 25-29 | Nombre                         | 39     | 0     | 39     |
|       | % du total du groupe d'âge     | 100.0% | 0.0%  | 100.0% |
|       | % du total sans ou avec code A | 0.3%   | 0.0%  | 0.3%   |
|       | % du Total                     | 0.3%   | 0.0%  | 0.3%   |
| 30-34 | Nombre                         | 46     | 1     | 47     |
|       | % du total du groupe d'âge     | 97.9%  | 2.1%  | 100.0% |
|       | % du total sans ou avec code A | 0.4%   | 0.5%  | 0.4%   |
|       | % du Total                     | 0.4%   | 0.0%  | 0.4%   |
| 35-39 | Nombre                         | 55     | 1     | 56     |
|       | % du total du groupe d'âge     | 98.2%  | 1.8%  | 100.0% |
|       | % du total sans ou avec code A | 0.5%   | 0.5%  | 0.5%   |
|       | % du Total                     | 0.5%   | 0.0%  | 0.5%   |
| 40-44 | Nombre                         | 73     | 1     | 74     |
|       | % du total du groupe d'âge     | 98.6%  | 1.4%  | 100.0% |
|       | % du total sans ou avec code A | 0.6%   | 0.5%  | 0.6%   |
|       | % du Total                     | 0.6%   | 0.0%  | 0.6%   |
| 45-49 | Nombre                         | 95     | 2     | 97     |
|       | % du total du groupe d'âge     | 97.9%  | 2.1%  | 100.0% |
|       | % du total sans ou avec code A | 0.8%   | 1.0%  | 0.8%   |
|       | % du Total                     | 0.8%   | 0.0%  | 0.8%   |
| 50-54 | Nombre                         | 115    | 1     | 116    |
|       | % du total du groupe d'âge     | 99.1%  | 0.9%  | 100.0% |
|       | % du total sans ou avec code A | 1.0%   | 0.5%  | 1.0%   |
|       | % du Total                     | 1.0%   | 0.0%  | 1.0%   |
| 55-59 | Nombre                         | 184    | 3     | 187    |
|       | % du total du groupe d'âge     | 98.4%  | 1.6%  | 100.0% |
|       | % du total sans ou avec code A | 1.6%   | 1.5%  | 1.6%   |
|       | % du Total                     | 1.5%   | 0.0%  | 1.6%   |
| 60-64 | Nombre                         | 266    | 3     | 269    |
|       | % du total du groupe d'âge     | 98.9%  | 1.1%  | 100.0% |
|       | % du total sans ou avec code A | 2.3%   | 1.5%  | 2.3%   |
|       | % du Total                     | 2.2%   | 0.0%  | 2.3%   |
| 65-69 | Nombre                         | 378    | 5     | 383    |
|       | % du total du groupe d'âge     | 98.7%  | 1.3%  | 100.0% |
|       | % du total sans ou avec code A | 3.2%   | 2.5%  | 3.2%   |
|       | % du Total                     | 3.2%   | 0.0%  | 3.2%   |
| 70-74 | Nombre                         | 577    | 12    | 589    |
|       | % du total du groupe d'âge     | 98.0%  | 2.0%  | 100.0% |
|       | % du total sans ou avec code A | 4.9%   | 6.1%  | 4.9%   |
|       | % du Total                     | 4.8%   | 0.1%  | 4.9%   |
| 75-79 | Nombre                         | 1'134  | 22    | 1'156  |
|       | % du total du groupe d'âge     | 98.1%  | 1.9%  | 100.0% |
|       | % du total sans ou avec code A | 9.7%   | 11.2% | 9.7%   |
|       | % du Total                     | 9.5%   | 0.2%  | 9.7%   |

Analyse des Codes A

|         |                                | CODE A |        | Total  |
|---------|--------------------------------|--------|--------|--------|
|         |                                | -      | A      |        |
| 80-84   | Nombre                         | 2'105  | 40     | 2'145  |
|         | % du total du groupe d'âge     | 98.1%  | 1.9%   | 100.0% |
|         | % du total sans ou avec code A | 17.9%  | 20.3%  | 18.0%  |
|         | % du Total                     | 17.6%  | 0.3%   | 18.0%  |
| 85-89   | Nombre                         | 3'166  | 54     | 3'220  |
|         | % du total du groupe d'âge     | 98.3%  | 1.7%   | 100.0% |
|         | % du total sans ou avec code A | 27.0%  | 27.4%  | 27.0%  |
|         | % du Total                     | 26.5%  | 0.5%   | 27.0%  |
| 90-94   | Nombre                         | 2'224  | 31     | 2'255  |
|         | % du total du groupe d'âge     | 98.6%  | 1.4%   | 100.0% |
|         | % du total sans ou avec code A | 18.9%  | 15.7%  | 18.9%  |
|         | % du Total                     | 18.6%  | 0.3%   | 18.9%  |
| 95-99   | Nombre                         | 1'093  | 17     | 1'110  |
|         | % du total du groupe d'âge     | 98.5%  | 1.5%   | 100.0% |
|         | % du total sans ou avec code A | 9.3%   | 8.6%   | 9.3%   |
|         | % du Total                     | 9.2%   | 0.1%   | 9.3%   |
| 100-104 | Nombre                         | 156    | 3      | 159    |
|         | % du total du groupe d'âge     | 98.1%  | 1.9%   | 100.0% |
|         | % du total sans ou avec code A | 1.3%   | 1.5%   | 1.3%   |
|         | % du Total                     | 1.3%   | 0.0%   | 1.3%   |
| 105+    | Nombre                         | 11     | 0      | 11     |
|         | % du total du groupe d'âge     | 100.0% | 0.0%   | 100.0% |
|         | % du total sans ou avec code A | 0.1%   | 0.0%   | 0.1%   |
|         | % du Total                     | 0.1%   | 0.0%   | 0.1%   |
| Total   | Nombre                         | 11'746 | 197    | 11'943 |
|         | % du total du groupe d'âge     | 98.4%  | 1.6%   | 100.0% |
|         | % du total sans ou avec code A | 100.0% | 100.0% | 100.0% |
|         | % du Total                     | 98.4%  | 1.6%   | 100.0% |

Données PLAISIR - Mai 2009

Distribution (%) des résidents ayant un code A par classe d'âge

| Classes d'âge | Mai 2003 | Mai 2004 | Mai 2005 | Mai 2006 | Mai 2007 | Mai 2008 | Mai 2009 |
|---------------|----------|----------|----------|----------|----------|----------|----------|
| 15-19         | 25.0%    | 9.1%     | 0.0%     | 0.0%     | 0.0%     | 0.0%     | 33.3%    |
| 20-24         | 22.2%    | 11.5%    | 3.4%     | 3.1%     | 7.9%     | 6.3%     | 0.0%     |
| 25-29         | 6.8%     | 5.7%     | 15.8%    | 3.7%     | 8.8%     | 0.0%     | 0.0%     |
| 30-34         | 12.0%    | 3.4%     | 10.0%    | 6.4%     | 0.0%     | 0.0%     | 2.1%     |
| 35-39         | 1.8%     | 7.0%     | 5.1%     | 6.7%     | 0.0%     | 3.8%     | 1.8%     |
| 40-44         | 2.0%     | 3.4%     | 5.7%     | 1.5%     | 1.3%     | 2.5%     | 1.4%     |
| 45-49         | 3.5%     | 3.4%     | 3.4%     | 3.9%     | 1.2%     | 1.1%     | 2.1%     |
| 50-54         | 2.7%     | 3.0%     | 3.5%     | 3.3%     | 2.6%     | 0.0%     | 0.9%     |
| 55-59         | 2.6%     | 2.1%     | 4.0%     | 2.4%     | 0.0%     | 1.6%     | 1.6%     |
| 60-64         | 6.2%     | 1.9%     | 1.5%     | 2.1%     | 1.6%     | 1.2%     | 1.1%     |
| 65-69         | 4.2%     | 3.8%     | 3.8%     | 1.5%     | 2.9%     | 2.3%     | 1.3%     |
| 70-74         | 4.2%     | 2.4%     | 2.2%     | 2.7%     | 1.8%     | 1.8%     | 2.0%     |
| 75-79         | 4.0%     | 2.6%     | 2.8%     | 2.0%     | 1.8%     | 1.7%     | 1.9%     |
| 80-84         | 4.2%     | 2.3%     | 2.0%     | 1.7%     | 1.8%     | 1.9%     | 1.9%     |
| 85-89         | 4.0%     | 2.4%     | 2.3%     | 1.9%     | 1.8%     | 1.6%     | 1.7%     |
| 90-94         | 4.2%     | 2.8%     | 2.1%     | 1.7%     | 1.9%     | 1.6%     | 1.4%     |
| 95-99         | 4.2%     | 1.5%     | 2.0%     | 1.4%     | 1.1%     | 0.9%     | 1.5%     |
| 100-104       | 2.1%     | 3.1%     | 2.0%     | 1.6%     | 0.0%     | 2.2%     | 1.9%     |
| 105+          | 0.0%     | 0.0%     | 0.0%     | 0.0%     | 0.0%     | 0.0%     | 0.0%     |

Données PLAISIR - Mai 2009

Distribution (%) des résidents ayant un code A par classe d'âge

