

DONNÉES PLAISIR©

**ANALYSE
TRANSVERSALE**

OCTOBRE 2008

ISE ✓

Sur mandat de la
Commission technique intercantonale PLAISIR

TABLE DES MATIÈRES

Distribution des résidants

- T1 :** Distribution des résidants par classe d'âge de 5 ans
- T2 :** Distribution des résidants par classe d'âge de 5 ans et par mission d'établissement
- T3 :** Distribution des résidants par classe d'âge de 5 ans et par canton
- T4 :** Distribution des résidants par canton et par mission d'établissement
- T5 :** Distribution des résidants par sexe et par âge
- T6 :** Distribution des résidants selon leur âge à l'admission, leur sexe et par canton

Minutes de soins

- T7 :** Minutes moyennes de soins OPAS A, B, C et D par jour et par classe PLAISIR
- T8 :** Répartition des minutes de soins OPAS A, B et C par jour et par classe PLAISIR
- T13 :** Moyenne des minutes de prise en charge par jour, par type de soins et par mission d'établissement

Indicateurs

- T9 :** Distribution des résidants selon les niveaux des indicateurs (mobilité physique, orientation, autonomie et classes PLAISIR) et selon la mission d'établissement
- T10 :** Corrélation des différents niveaux des indicateurs de mobilité physique et d'orientation, selon les missions d'établissement
- T11 :** Comparaison entre les cantons de la distribution des résidants selon le degré de sévérité de chaque indicateur (mobilité physique, orientation, autonomie et classes PLAISIR)

Durée moyenne de séjour

- T12 :** Répartition des résidants en fonction de leur durée moyenne de séjour, par classe de 6 mois

Évolution de la charge en soins sur un an

- T14 :** Evolution des handicaps des résidants réévalués sur un an
- T15 :** Ecart de minutes OPAS des résidants présents et des résidants réévalués entre octobre 2008 et octobre 2007 par tranche de 20 ou 100 minutes

Analyse transversale OCTOBRE 2008

Commentaires

Entre octobre 2006 et octobre 2008, aucun changement important n'est intervenu dans la structure des EMS des 4 cantons romands.

Les constats effectués ces dernières années restent valables. Toutefois, la tendance constatée en mai 2008 se confirme : la charge en soins moyenne par résidant au niveau intercantonal est restée relativement stable. Toutefois, elle augmente de 3 minutes et demie par résidant dans le canton du Jura.

Grâce à une nouvelle solution logicielle, le tableau T10 a été réintroduit sous une nouvelle forme. Chaque cercle représente une certaine quantité de résidants. Plus il y a de cercles et plus ils sont grands, plus le nombre de personnes représentées est important. Ce tableau permet d'observer la répartition des résidants compte tenu de deux indicateurs corrélés (la mobilité et l'orientation) et de la mission de l'établissement.

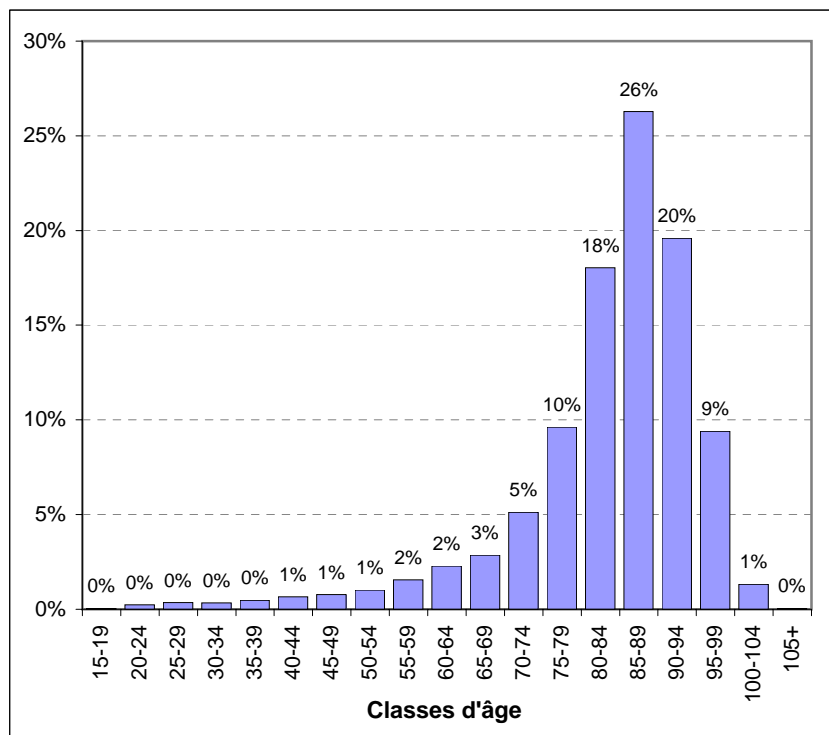
Le T15 a également été revu. La première série de tableaux concerne tous les résidants identiques présents dans la base de données aux deux périodes considérées (réévalués et non réévalués). Ce tableau donne une part importante aux personnes non réévaluées qui figurent toutes de facto dans les cas « stables ». Cela a un impact sur les proportions. Aussi la seconde série de tableaux se limite-t-elle aux résidants identiques réévalués. Ces deux derniers tableaux permettent de mesurer l'impact des réévaluations. De plus, le niveau de détail est plus fin, permettant de mettre en évidence les évolutions à l'intérieur des classes.

Données PLAISIR - Octobre 2008

Distribution des résidents par classe d'âge de 5 ans

Toute la population

Classes d'âge	Fréquence	%
15-19	7	0.1%
20-24	29	0.2%
25-29	43	0.4%
30-34	40	0.3%
35-39	56	0.5%
40-44	79	0.7%
45-49	92	0.8%
50-54	120	1.0%
55-59	185	1.6%
60-64	272	2.3%
65-69	340	2.9%
70-74	611	5.1%
75-79	1'148	9.6%
80-84	2'151	18.0%
85-89	3'135	26.3%
90-94	2'336	19.6%
95-99	1'120	9.4%
100-104	157	1.3%
105+	6	0.1%
Total	11'927	100.0%

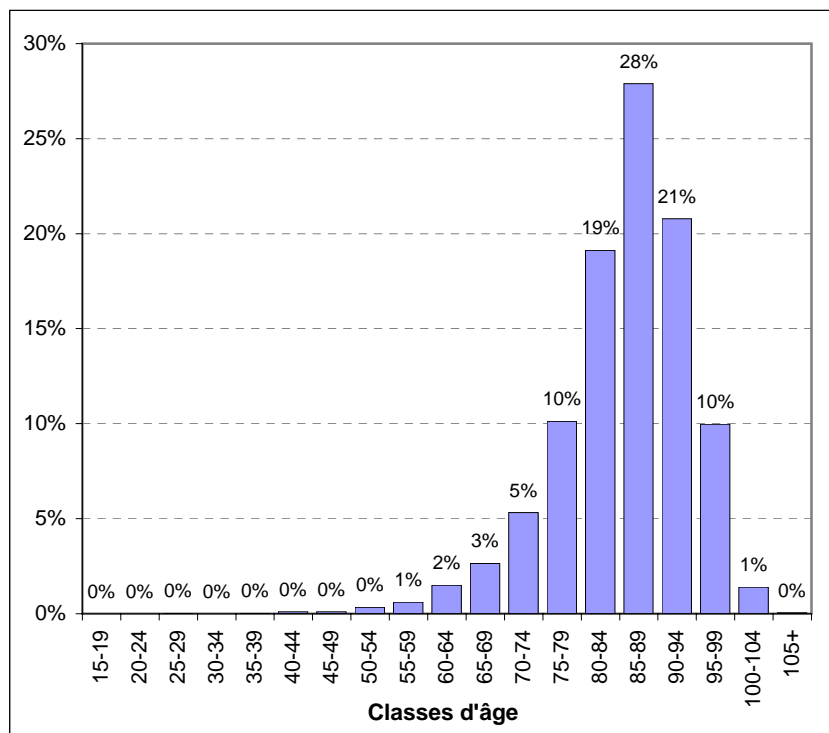


Données PLAISIR - Octobre 2008

Distribution des résidents par classe d'âge de 5 ans (en %)

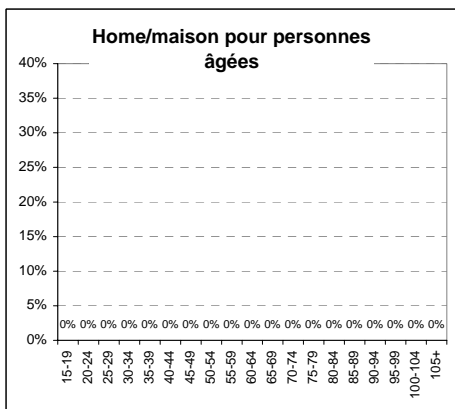
Sans inst. pour handicapés et établ. pour trait. psychosociaux

Classes d'âge	Fréquence	%
15-19	0	0.0%
20-24	0	0.0%
25-29	1	0.0%
30-34	0	0.0%
35-39	1	0.0%
40-44	12	0.1%
45-49	11	0.1%
50-54	38	0.3%
55-59	69	0.6%
60-64	169	1.5%
65-69	297	2.6%
70-74	597	5.3%
75-79	1'138	10.1%
80-84	2'147	19.1%
85-89	3'134	27.9%
90-94	2'335	20.8%
95-99	1'120	10.0%
100-104	157	1.4%
105+	6	0.1%
Total	11'232	100.0%

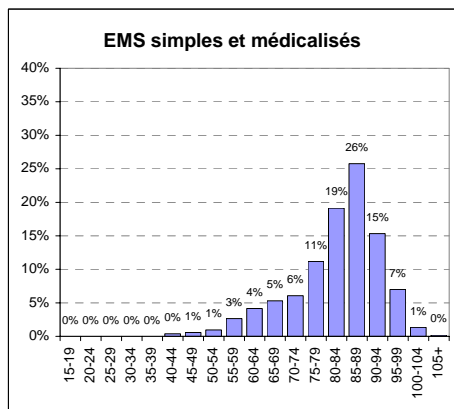


Données PLAISIR - Octobre 2008

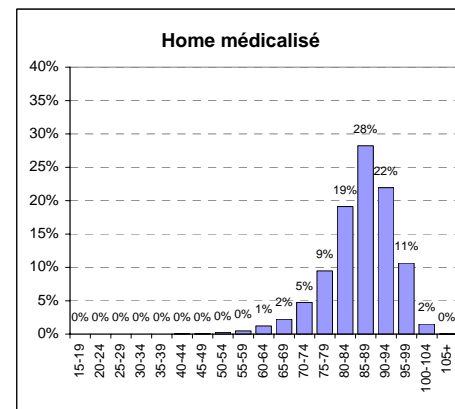
Distribution des résidents par classe d'âge de 5 ans et par mission d'établissement



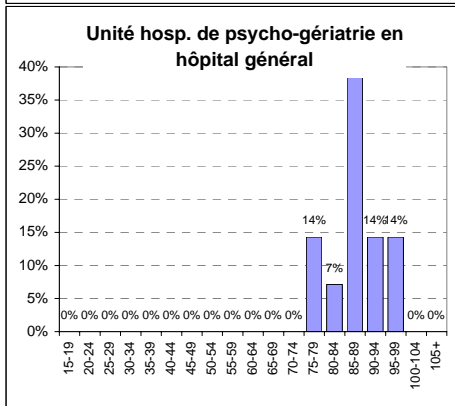
Nombre = 0
Moyenne = 0
Médiane = 0.0
Ecart-type = 0.0



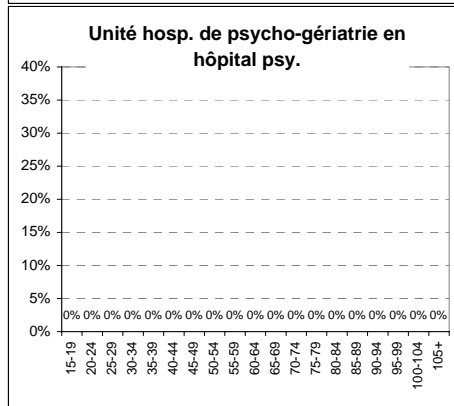
Nombre = 528
Moyenne = 81.5
Médiane = 84.0
Ecart-type = 10.8



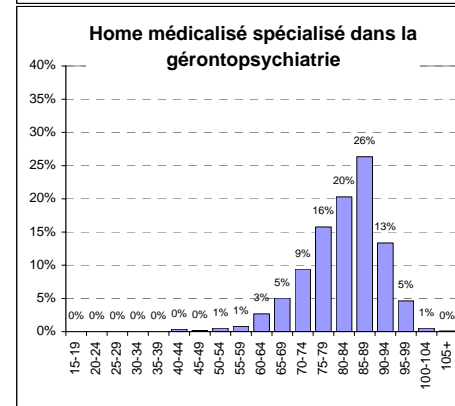
Nombre = 9265
Moyenne = 85.1
Médiane = 87.0
Ecart-type = 8.3



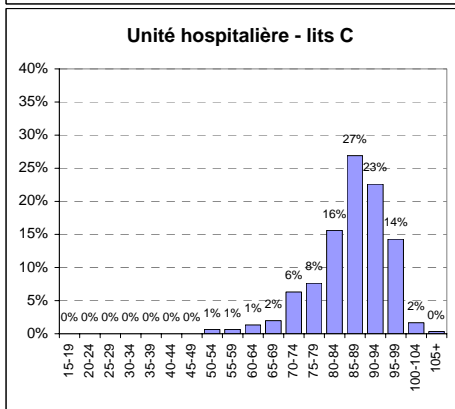
Nombre = 14
Moyenne = 87.3
Médiane = 86.5
Ecart-type = 6.2



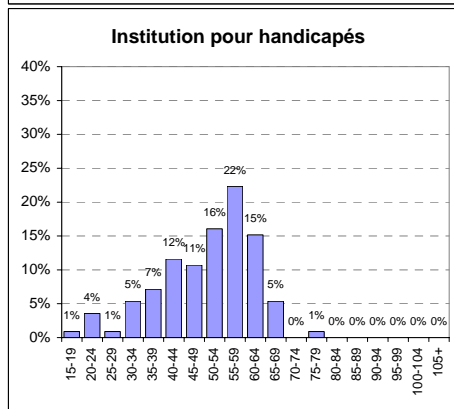
Nombre = 0
Moyenne = 0
Médiane = 0
Ecart-type = 0.0



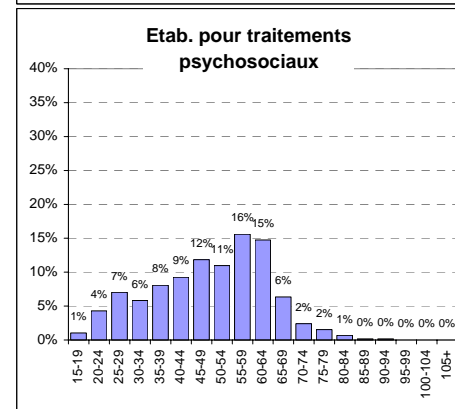
Nombre = 1124
Moyenne = 81.1
Médiane = 83.0
Ecart-type = 9.3



Nombre = 301
Moyenne = 85.5
Médiane = 87.0
Ecart-type = 8.6



Nombre = 112
Moyenne = 49.4
Médiane = 52.5
Ecart-type = 11.5



Nombre = 583
Moyenne = 48.3
Médiane = 51.0
Ecart-type = 14.2

Données PLAISIR - Octobre 2008

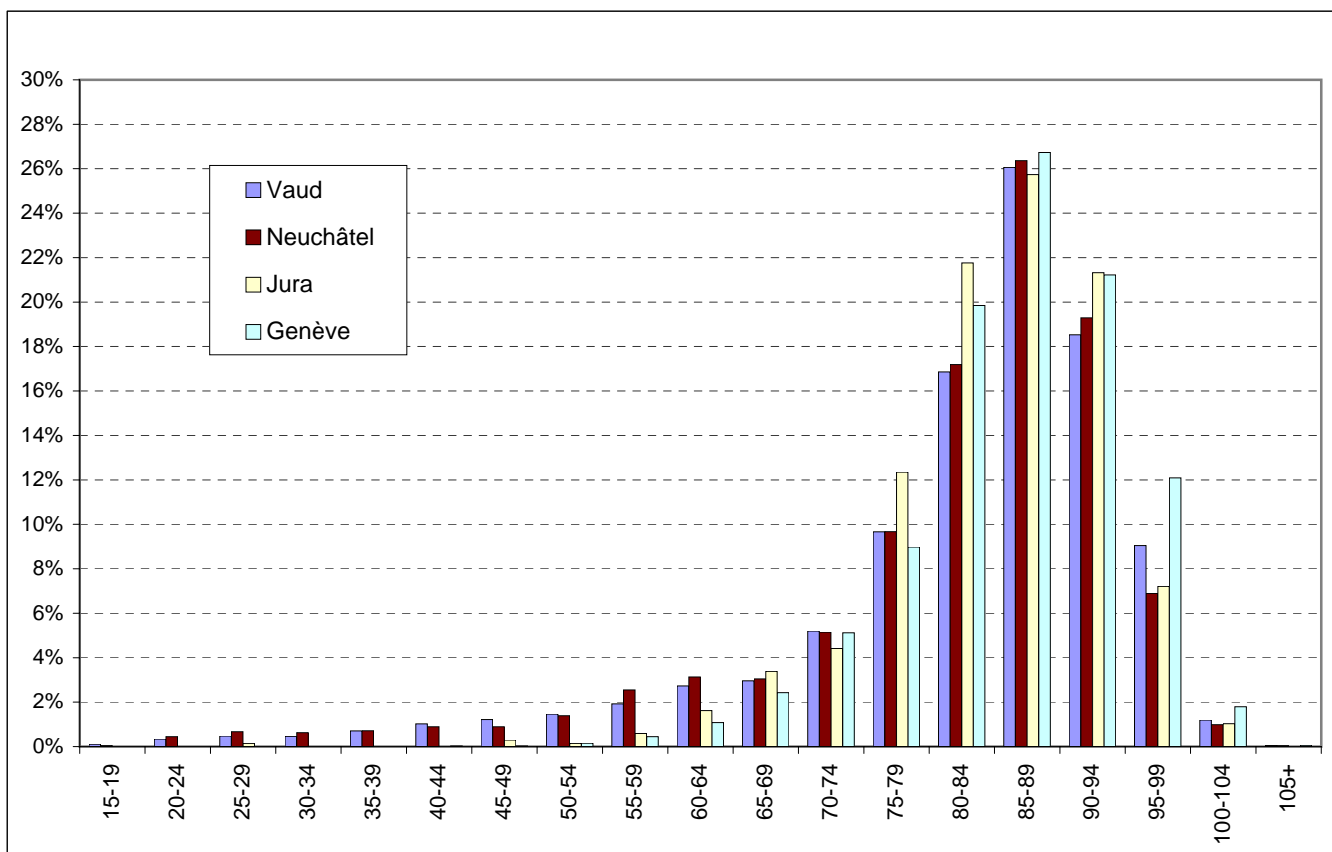
Répartition des résidants par classe d'âge de 5 ans et par canton

Toute la population - Chiffres bruts

Classes d'âge	Vaud		Neuchâtel		Jura		Genève	
	N	%	N	%	N	%	N	%
15-19	6	0.1%	1	0.0%				
20-24	19	0.3%	10	0.4%				
25-29	27	0.5%	15	0.7%	1	0.1%		
30-34	26	0.5%	14	0.6%				
35-39	40	0.7%	16	0.7%				
40-44	58	1.0%	20	0.9%			1	0.0%
45-49	69	1.2%	20	0.9%	2	0.3%	1	0.0%
50-54	83	1.5%	31	1.4%	1	0.1%	5	0.1%
55-59	109	1.9%	57	2.6%	4	0.6%	15	0.4%
60-64	155	2.7%	70	3.1%	11	1.6%	36	1.1%
65-69	168	3.0%	68	3.0%	23	3.4%	81	2.4%
70-74	295	5.2%	115	5.1%	30	4.4%	171	5.1%
75-79	548	9.7%	216	9.7%	84	12.4%	300	9.0%
80-84	956	16.9%	384	17.2%	148	21.8%	663	19.8%
85-89	1478	26.1%	589	26.4%	175	25.7%	893	26.7%
90-94	1051	18.5%	431	19.3%	145	21.3%	709	21.2%
95-99	513	9.0%	154	6.9%	49	7.2%	404	12.1%
100-104	68	1.2%	22	1.0%	7	1.0%	60	1.8%
105+	3	0.1%	1	0.0%			2	0.1%
Total	5672	100%	2234	100%	680	100%	3341	100%

Répartition des résidants par classe d'âge de 5 ans et par canton

Toute la population - Représentation graphique



Données PLAISIR - Octobre 2008

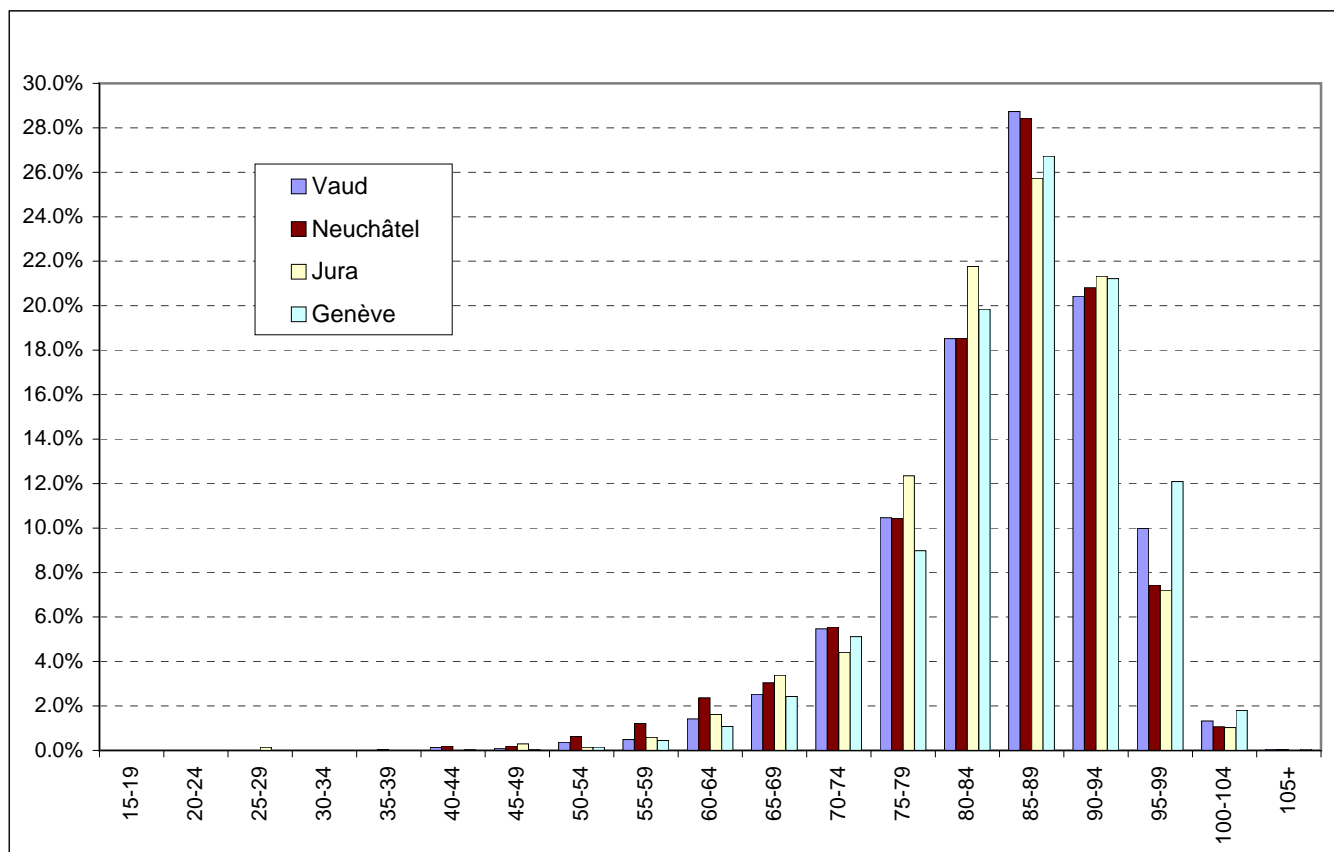
Répartition des résidents par classe d'âge de 5 ans et par canton

Sans inst. pour handicapés et étab. pour trait. psychosociaux - Chiffres bruts

Classes d'âge	Vaud		Neuchâtel		Jura		Genève	
	N	%	N	%	N	%	N	%
15-19								
20-24								
25-29					1	0.1%		
30-34								
35-39			1	0.0%				
40-44	7	0.1%	4	0.2%			1	0.0%
45-49	4	0.1%	4	0.2%	2	0.3%	1	0.0%
50-54	19	0.4%	13	0.6%	1	0.1%	5	0.1%
55-59	25	0.5%	25	1.2%	4	0.6%	15	0.4%
60-64	73	1.4%	49	2.4%	11	1.6%	36	1.1%
65-69	130	2.5%	63	3.0%	23	3.4%	81	2.4%
70-74	281	5.5%	115	5.6%	30	4.4%	171	5.1%
75-79	538	10.5%	216	10.4%	84	12.4%	300	9.0%
80-84	952	18.5%	384	18.5%	148	21.8%	663	19.8%
85-89	1477	28.7%	589	28.4%	175	25.7%	893	26.7%
90-94	1050	20.4%	431	20.8%	145	21.3%	709	21.2%
95-99	513	10.0%	154	7.4%	49	7.2%	404	12.1%
100-104	68	1.3%	22	1.1%	7	1.0%	60	1.8%
105+	3	0.1%	1	0.0%			2	0.1%
Total	5140	100%	2071	100%	680	100%	3341	100%

Répartition des résidents par classe d'âge de 5 ans et par canton

Sans inst. pour handicapés et étab. pour trait. psychosociaux - Représentation graphique



Données PLAISIR - Octobre 2008

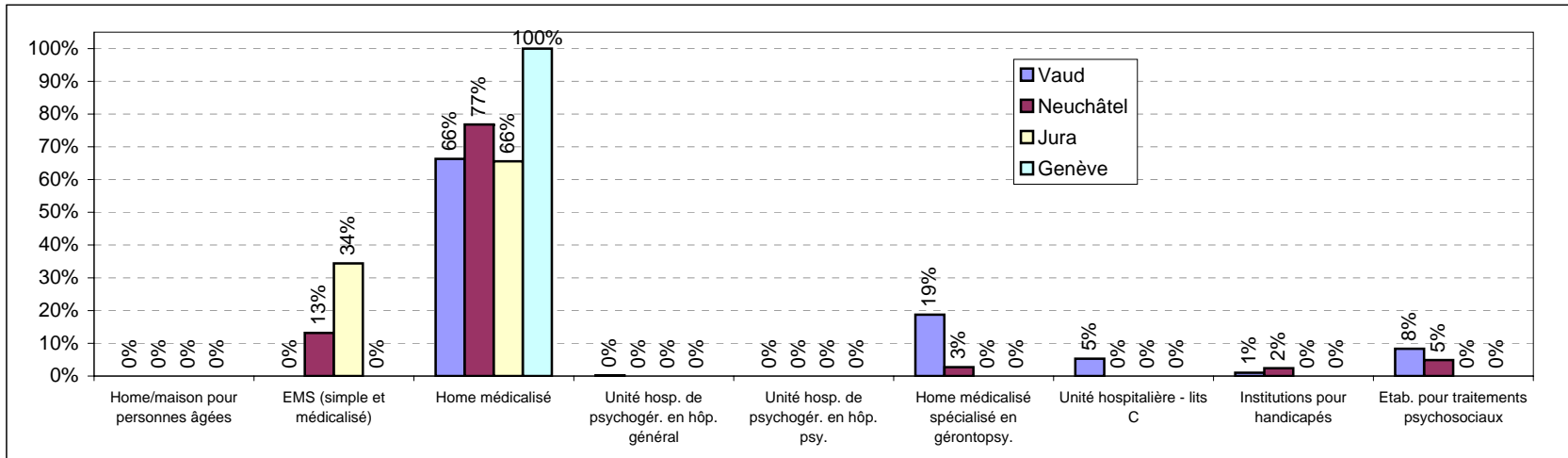
Distribution des résidents par canton et par mission d'établissement

Missions	Vaud			Neuchâtel			Jura			Genève			Total des résidents par mission	% par mission
	Nombre de résidents	% par rapport au total de la mission	% par rapport au total du canton	Nombre de résidents	% par rapport au total de la mission	% par rapport au total du canton	Nombre de résidents	% par rapport au total de la mission	% par rapport au total du canton	Nombre de résidents	% par rapport au total de la mission	% par rapport au total du canton		
Home/maison pour personnes âgées														
EMS (simple et médicalisé)				294	55.7%	13.2%	234	44.3%	34.4%				528	4.4%
Home médicalisé	3'762	40.6%	66.3%	1'716	18.5%	76.8%	446	4.8%	65.6%	3'341	36.1%	100.0%	9'265	77.7%
Unité hospitalière de psychogér. en hôp. général	14	100.0%	0.2%										14	0.1%
Unité hospitalière de psychogér. en hôp. psychiatrique														
Home médicalisé spécialisé en gérontopsychiatrie	1'063	94.6%	18.7%	61	5.4%	2.7%							1'124	9.4%
Unité hospitalière - lits C	301	100.0%	5.3%										301	2.5%
Institutions pour handicapés	58	51.8%	1.0%	54	48.2%	2.4%							112	0.9%
Etablissements pour traitements psychosociaux	474	81.3%	8.4%	109	18.7%	4.9%							583	4.9%
Total par canton	5'672	47.6%	100.0%	2'234	18.7%	100.0%	680	5.7%	100.0%	3'341	28.0%	100.0%	11'927	100.0%

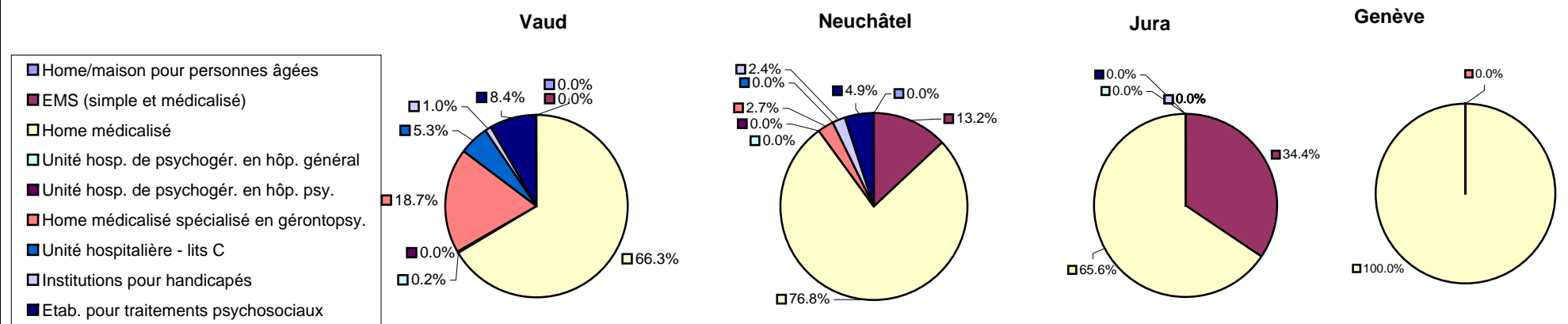
Données PLAISIR - Octobre 2008

Distribution des résidents par canton et par mission d'établissement

Représentation par mission d'établissement



Représentation par canton



Données PLAISIR - Octobre 2008

Distribution des résidents par sexe et par âge (chiffres bruts en %)

Toute la population

Classes d'âge	Toute population						
	Femmes	% total Femmes	Hommes	% total Hommes	Total	% Total	% du total par catégorie
15-19	4	0.0%	3	0.1%	7	0.1%	7.7%
20-24	9	0.1%	20	0.7%	29	0.2%	
25-29	12	0.1%	31	1.0%	43	0.4%	
30-34	18	0.2%	22	0.7%	40	0.3%	
35-39	18	0.2%	38	1.3%	56	0.5%	
40-44	28	0.3%	51	1.7%	79	0.7%	
45-49	45	0.5%	47	1.6%	92	0.8%	
50-54	60	0.7%	60	2.0%	120	1.0%	
55-59	91	1.0%	94	3.2%	185	1.6%	
60-64	113	1.3%	159	5.4%	272	2.3%	
65-69	191	2.1%	149	5.0%	340	2.9%	17.6%
70-74	383	4.3%	228	7.7%	611	5.1%	
75-79	775	8.7%	373	12.6%	1'148	9.6%	
80-84	1'640	18.3%	511	17.2%	2'151	18.0%	
85-89	2'475	27.6%	660	22.2%	3'135	26.3%	74.7%
90-94	1'959	21.9%	377	12.7%	2'336	19.6%	
95-99	983	11.0%	137	4.6%	1'120	9.4%	
100-104	147	1.6%	10	0.3%	157	1.3%	
105+	6	0.1%			6	0.1%	
Total	8'957	100.0%	2'970	100.0%	11'927	100.0%	
% Sexe	75.1%		24.9%		100.0%		

Distribution des résidents par sexe et par âge (chiffres bruts en %)

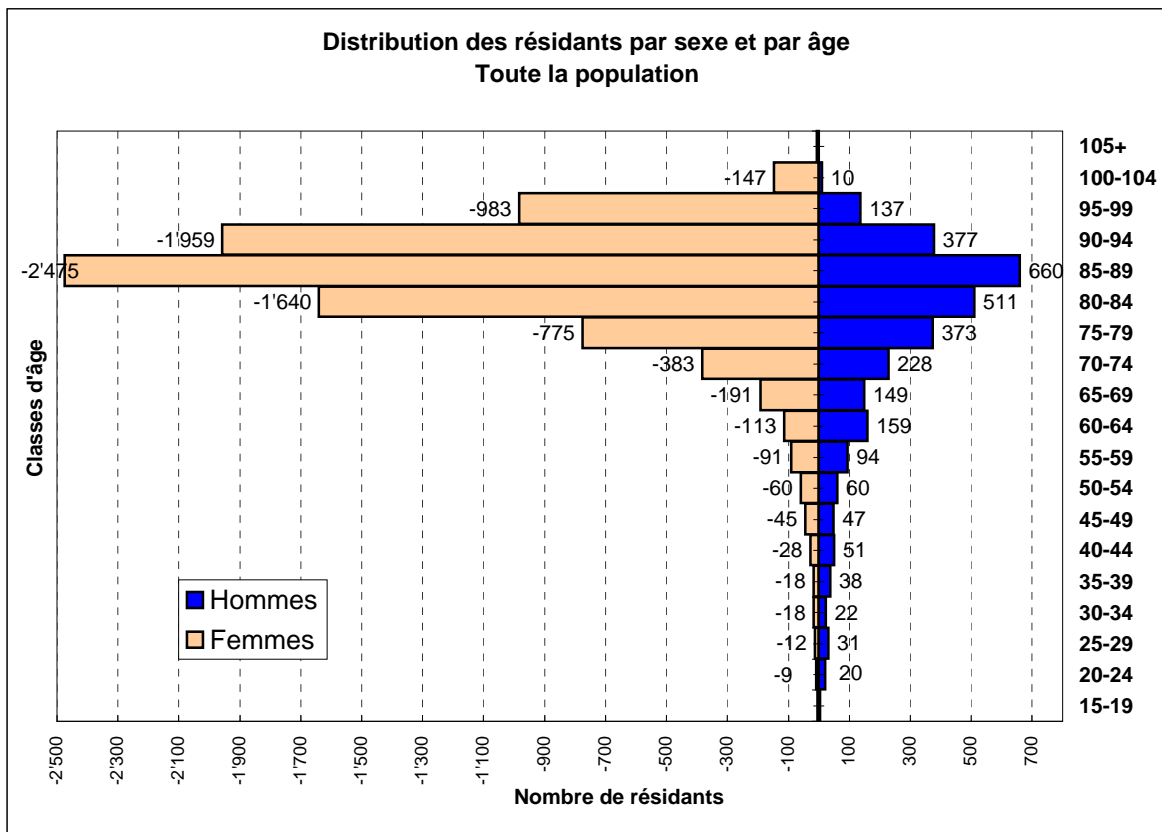
Sans institutions pour handicapés et établissements pour traitements psychosociaux

Classes d'âge	Sans institutions pour handicapés et établ. pour trait. psychosociaux						
	Femmes	% total Femmes	Hommes	% total Hommes	Total	% Total	% du total par catégorie
15-19							2.7%
20-24							
25-29			1	0.0%	1	0.0%	
30-34							
35-39			1	0.0%	1	0.0%	
40-44	6	0.1%	6	0.2%	12	0.1%	
45-49	5	0.1%	6	0.2%	11	0.1%	
50-54	25	0.3%	13	0.5%	38	0.3%	
55-59	36	0.4%	33	1.3%	69	0.6%	
60-64	78	0.9%	91	3.6%	169	1.5%	
65-69	176	2.0%	121	4.7%	297	2.6%	18.1%
70-74	377	4.3%	220	8.6%	597	5.3%	
75-79	772	8.9%	366	14.3%	1'138	10.1%	
80-84	1'636	18.8%	511	20.0%	2'147	19.1%	
85-89	2'475	28.5%	659	25.8%	3'134	27.9%	79.2%
90-94	1'958	22.6%	377	14.8%	2'335	20.8%	
95-99	983	11.3%	137	5.4%	1'120	10.0%	
100-104	147	1.7%	10	0.4%	157	1.4%	
105+	6	0.1%			6	0.1%	
Total	8'680	100.0%	2'552	100.0%	11'232	100.0%	
% Sexe	77.3%		22.7%		100.0%		

Données PLAISIR - Octobre 2008

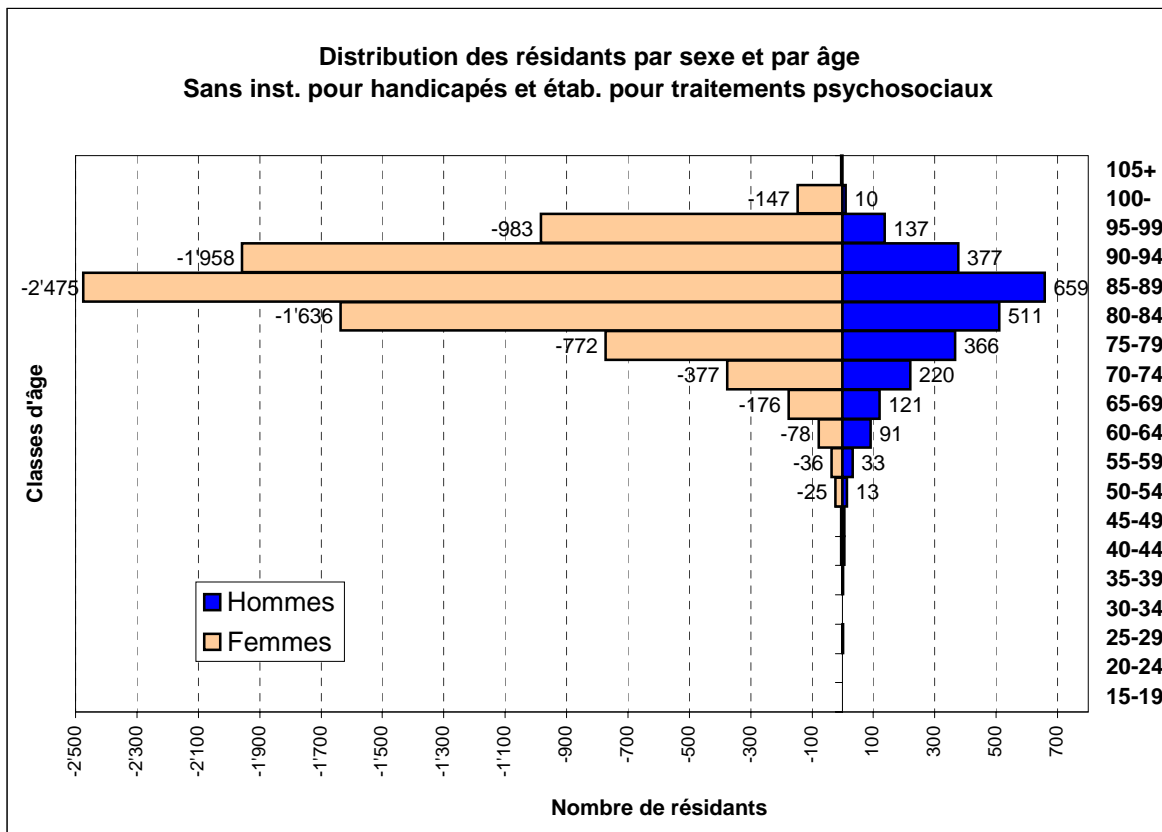
Distribution des résidents par sexe et par âge (en nombre)

Toute la population



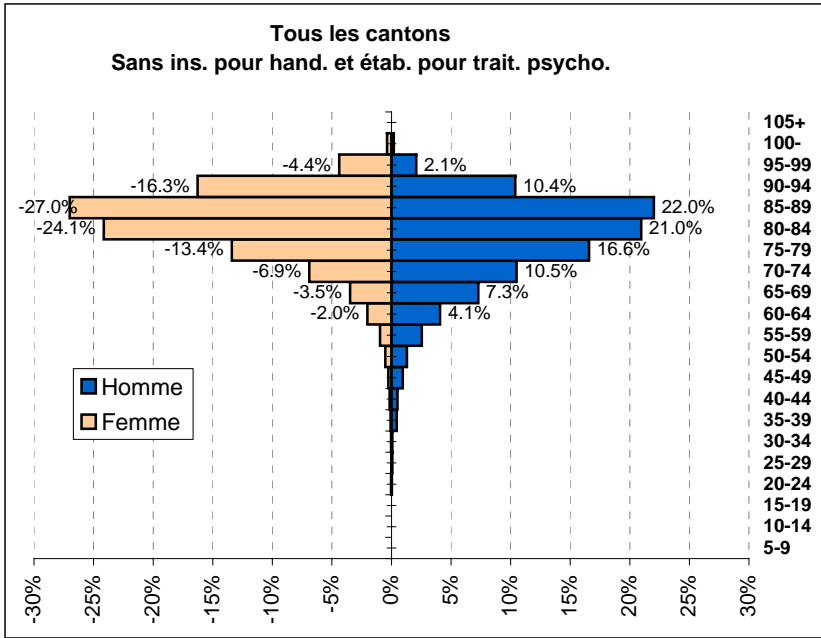
Distribution des résidents par sexe et par âge (en nombre)

Sans institutions pour handicapés et établissements pour traitements psychosociaux

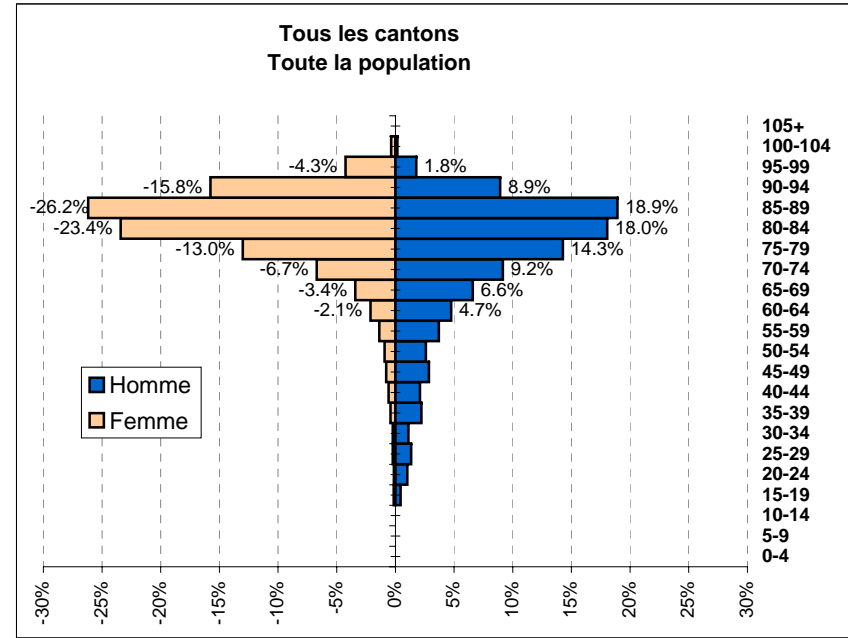


Données PLAISIR - Octobre 2008

Distribution des résidents selon leur âge à l'admission, leur sexe et par canton

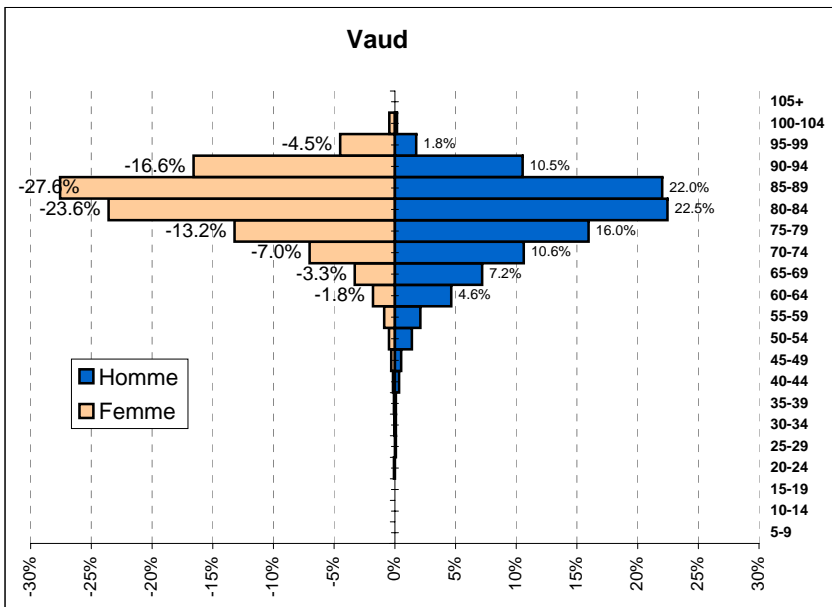


Nombre= 11'232
Moyenne= 82.4
Médiane= 83.0
Ecart-Type= 9.51

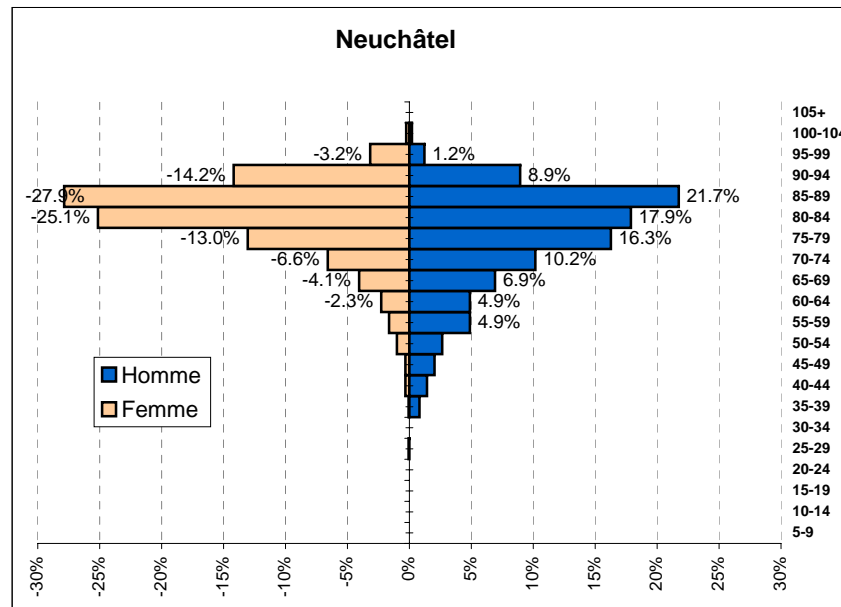


Nombre= 11'927
Moyenne= 80.2
Médiane= 83.5
Ecart-Type= 13.22

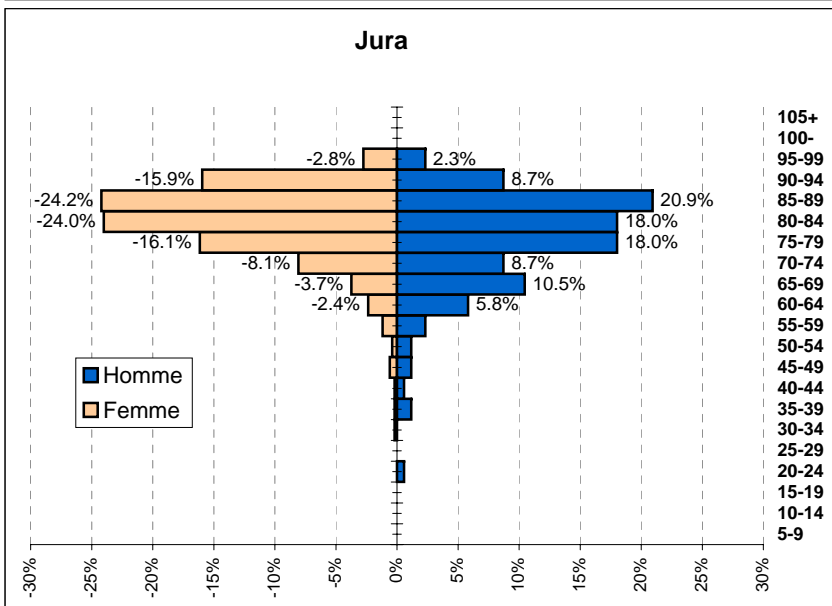
Données PLAISIR - Octobre 2008
Distribution des résidents selon leur âge à l'admission, leur sexe et par canton
Sans institutions pour handicapés et établissements pour traitements psychosociaux



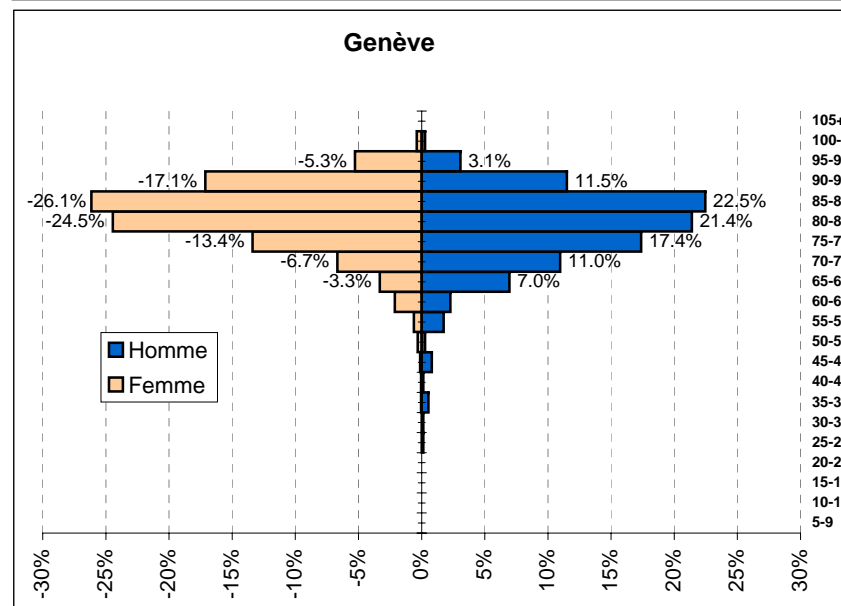
Nombre= 5'140
Moyenne= 82.6
Médiane= 84.2
Ecart-Type= 9.34



Nombre= 2071
Moyenne= 81.2
Médiane= 83.5
Ecart-Type= 10.43



Nombre= 680
Moyenne= 81.1
Médiane= 83.1
Ecart-Type= 10.31



Nombre= 3341
Moyenne= 83.1
Médiane= 84.4
Ecart-Type= 8.90

Données PLAISIR - Octobre 2008

Minutes moyennes de soins OPAS A, B, C et D par jour et par classe PLAISIR

TOUS CANTONS CONFONDUS

Classes PLAISIR		Minutes OPAS A	Minutes OPAS B	Minutes OPAS C	Minutes OPAS D	Total
1	Moyenne	15.75		3.71		19.46
	Nombre résidents	2		2		2
	Ecart-type	0.35		4.24		3.89
	Médiane	15.75		3.71		19.46
2	Moyenne	17.85	2.72	14.64	3.66	38.88
	Nombre résidents	106	106	106	106	106
	Ecart-type	2.31	1.84	3.28	5.60	6.52
	Médiane	17.00	2.69	15.14	0.61	38.01
3	Moyenne	19.29	5.91	25.45	4.09	54.74
	Nombre résidents	939	939	939	939	939
	Ecart-type	3.79	3.65	5.86	4.73	7.36
	Médiane	17.93	5.27	24.93	2.68	54.37
4	Moyenne	24.28	10.18	39.00	4.16	77.62
	Nombre résidents	1'616	1'616	1'616	1'616	1'616
	Ecart-type	8.78	6.49	12.06	5.08	10.25
	Médiane	20.86	8.48	38.93	2.76	76.93
5	Moyenne	27.77	12.18	71.91	4.31	116.17
	Nombre résidents	2'175	2'175	2'175	2'175	2'175
	Ecart-type	11.82	9.10	20.65	4.60	13.93
	Médiane	27.00	9.38	74.48	3.06	115.82
6	Moyenne	27.87	12.64	128.21	3.93	172.64
	Nombre résidents	4'788	4'788	4'788	4'788	4'788
	Ecart-type	9.85	10.62	24.44	4.43	19.93
	Médiane	27.50	9.54	129.07	2.81	172.56
7	Moyenne	27.02	16.95	187.32	3.03	234.32
	Nombre résidents	2'290	2'290	2'290	2'290	2'290
	Ecart-type	10.09	15.93	24.04	3.84	19.75
	Médiane	27.00	11.51	189.50	1.83	231.25
8	Moyenne	147.81	119.94	149.51	7.47	424.73
	Nombre résidents	11	11	11	11	11
	Ecart-type	63.33	52.37	53.55	9.85	64.55
	Médiane	159.57	110.61	160.30	3.21	444.99
Total	Moyenne	26.54	12.53	108.10	3.87	151.05
	Nombre résidents	11'927	11'927	11'927	11'927	11'927
	Ecart-type	10.91	11.73	57.67	4.51	60.64
	Médiane	26.50	9.14	112.41	2.61	155.40

OPAS A : Evaluation et conseils - OPAS B : Examens et traitements - OPAS C : Soins de base -
OPAS D : soins non facturables aux assureurs

Données PLAISIR - Octobre 2008

Minutes moyennes de soins OPAS A, B, C et D par jour et par classe PLAISIR

VAUD

Classes PLAISIR		Minutes OPAS A	Minutes OPAS B	Minutes OPAS C	Minutes OPAS D	Total
1	Moyenne					
	Nombre résidents					
	Ecart-type					
	Médiane					#NOMBRE!
2	Moyenne	18.05	2.00	14.99	3.62	38.66
	Nombre résidents	13	13	13	13	13
	Ecart-type	2.31	2.20	3.05	5.45	6.27
	Médiane	17.50	1.20	15.21	0.43	37.47
3	Moyenne	20.09	5.57	26.03	4.52	56.22
	Nombre résidents	244	244	244	244	244
	Ecart-type	4.07	3.17	5.77	4.58	7.06
	Médiane	18.50	5.18	25.79	3.13	55.31
4	Moyenne	25.77	10.40	37.98	4.24	78.39
	Nombre résidents	698	698	698	698	698
	Ecart-type	9.53	6.61	12.28	4.76	9.98
	Médiane	22.21	8.82	37.79	3.01	77.89
5	Moyenne	30.49	12.94	68.05	4.53	116.01
	Nombre résidents	1'107	1'107	1'107	1'107	1'107
	Ecart-type	14.22	9.53	23.18	4.61	13.91
	Médiane	27.50	10.09	72.41	3.43	115.50
6	Moyenne	28.55	12.85	126.59	4.04	172.03
	Nombre résidents	2'501	2'501	2'501	2'501	2'501
	Ecart-type	11.33	10.41	26.10	3.91	19.88
	Médiane	27.50	9.54	127.80	3.14	171.70
7	Moyenne	26.80	17.08	185.73	3.12	232.73
	Nombre résidents	1'109	1'109	1'109	1'109	1'109
	Ecart-type	9.31	15.24	22.18	3.51	19.00
	Médiane	27.00	11.91	187.43	2.14	229.72
8	Moyenne					
	Nombre résidents					
	Ecart-type					
	Médiane					
Total	Moyenne	27.86	13.05	111.24	4.00	156.15
	Nombre résidents	5'672	5'672	5'672	5'672	5'672
	Ecart-type	11.40	11.11	55.39	4.15	55.45
	Médiane	27.00	9.60	115.95	2.93	159.33

OPAS A : Evaluation et conseils - OPAS B : Examens et traitements - OPAS C : Soins de base -
OPAS D : soins non facturables aux assureurs

Données PLAISIR - Octobre 2008

Minutes moyennes de soins OPAS A, B, C et D par jour et par classe PLAISIR

NEUCHATEL

Classes PLAISIR		Minutes OPAS A	Minutes OPAS B	Minutes OPAS C	Minutes OPAS D	Total
1	Moyenne	15.75		3.71		19.46
	Nombre résidents	2		2		2
	Ecart-type	0.35		4.24		3.89
	Médiane	15.75		3.71		19.46
2	Moyenne	18.09	3.08	13.98	4.40	39.55
	Nombre résidents	42	42	42	42	42
	Ecart-type	2.44	1.83	3.20	7.00	8.49
	Médiane	17.00	2.64	13.96	0.39	38.01
3	Moyenne	19.43	6.33	24.32	4.94	55.02
	Nombre résidents	287	287	287	287	287
	Ecart-type	4.05	4.03	6.07	5.68	8.15
	Médiane	18.00	5.64	23.93	2.97	53.95
4	Moyenne	24.59	10.69	37.99	4.87	78.13
	Nombre résidents	383	383	383	383	383
	Ecart-type	9.78	6.74	13.54	5.75	10.91
	Médiane	20.36	9.02	38.36	3.46	77.27
5	Moyenne	24.88	12.27	74.43	4.86	116.44
	Nombre résidents	377	377	377	377	377
	Ecart-type	8.93	9.33	18.80	4.62	13.92
	Médiane	22.93	9.56	75.30	4.29	115.43
6	Moyenne	26.60	14.14	128.01	4.75	173.50
	Nombre résidents	774	774	774	774	774
	Ecart-type	8.24	14.04	25.45	6.10	20.84
	Médiane	27.50	10.13	130.29	3.11	173.37
7	Moyenne	28.48	19.21	184.57	4.03	236.29
	Nombre résidents	360	360	360	360	360
	Ecart-type	12.60	20.06	29.23	5.50	20.74
	Médiane	27.50	11.73	188.10	2.11	233.53
8	Moyenne	161.14	136.43	137.17	8.66	443.41
	Nombre résidents	9	9	9	9	9
	Ecart-type	54.68	37.39	50.77	10.56	55.03
	Médiane	165.89	140.01	159.73	3.21	469.84
Total	Moyenne	25.72	13.32	97.11	4.70	140.85
	Nombre résidents	2'234	2'234	2'234	2'234	2'234
	Ecart-type	13.18	15.47	59.52	5.71	66.55
	Médiane	24.04	9.16	96.82	3.05	140.44

OPAS A : Evaluation et conseils - OPAS B : Examens et traitements - OPAS C : Soins de base -
 OPAS D : soins non facturables aux assureurs

Données PLAISIR - Octobre 2008

Minutes moyennes de soins OPAS A, B, C et D par jour et par classe PLAISIR

JURA

Classes PLAISIR		Minutes OPAS A	Minutes OPAS B	Minutes OPAS C	Minutes OPAS D	Total
1	Moyenne					
	Nombre résidents					
	Ecart-type					
	Médiane					
2	Moyenne	16.79	2.57	15.44	4.45	39.25
	Nombre résidents	23	23	23	23	23
	Ecart-type	1.31	1.80	3.65	4.89	5.54
	Médiane	16.00	2.69	15.50	2.43	38.84
3	Moyenne	18.26	6.13	25.37	4.68	54.44
	Nombre résidents	98	98	98	98	98
	Ecart-type	3.48	3.85	5.92	5.10	11.11
	Médiane	17.50	5.64	25.36	3.78	54.35
4	Moyenne	20.93	11.02	39.95	6.95	78.85
	Nombre résidents	82	82	82	82	82
	Ecart-type	6.46	6.77	10.44	6.78	11.11
	Médiane	17.50	9.68	40.13	5.34	79.86
5	Moyenne	22.40	12.37	78.81	6.27	119.85
	Nombre résidents	93	93	93	93	93
	Ecart-type	6.20	10.45	17.64	5.30	13.61
	Médiane	18.00	9.11	77.91	5.02	121.49
6	Moyenne	24.08	13.12	134.91	4.93	177.03
	Nombre résidents	249	249	249	249	249
	Ecart-type	6.96	8.91	20.21	4.97	19.67
	Médiane	26.00	10.54	138.37	3.57	180.56
7	Moyenne	24.38	19.85	186.35	3.36	233.94
	Nombre résidents	135	135	135	135	135
	Ecart-type	6.61	17.40	23.61	3.20	20.97
	Médiane	26.50	13.22	190.65	2.51	233.04
8	Moyenne					
	Nombre résidents					
	Ecart-type					
	Médiane					
Total	Moyenne	22.44	12.73	106.17	4.99	146.34
	Nombre résidents	680	680	680	680	680
	Ecart-type	6.63	11.47	61.27	5.10	66.35
	Médiane	18.50	9.21	113.41	3.73	156.48

OPAS A : Evaluation et conseils - OPAS B : Examens et traitements - OPAS C : Soins de base -
OPAS D : soins non facturables aux assureurs

Données PLAISIR - Octobre 2008

Minutes moyennes de soins OPAS A, B, C et D par jour et par classe PLAISIR

GENEVE

Classes PLAISIR		Minutes OPAS A	Minutes OPAS B	Minutes OPAS C	Minutes OPAS D	Total
1	Moyenne					
	Nombre résidents					
	Ecart-type					
	Médiane					
2	Moyenne	18.27	2.64	14.84	1.94	37.68
	Nombre résidents	28	28	28	28	28
	Ecart-type	2.60	1.69	3.14	3.25	3.30
	Médiane	17.00	3.20	15.68		37.67
3	Moyenne	18.86	5.72	26.07	2.77	53.41
	Nombre résidents	310	310	310	310	310
	Ecart-type	3.26	3.53	5.57	3.27	6.46
	Médiane	17.50	5.09	25.79	1.89	53.68
4	Moyenne	22.34	9.26	41.24	2.93	75.78
	Nombre résidents	453	453	453	453	453
	Ecart-type	6.14	5.93	10.26	4.21	9.73
	Médiane	20.36	7.40	40.82	1.71	74.77
5	Moyenne	25.37	10.71	76.38	3.25	115.71
	Nombre résidents	598	598	598	598	598
	Ecart-type	7.01	7.62	15.08	4.24	13.98
	Médiane	27.00	8.41	77.00	2.00	115.65
6	Moyenne	28.03	11.21	130.21	3.02	172.47
	Nombre résidents	1'264	1'264	1'264	1'264	1'264
	Ecart-type	7.61	8.55	20.51	3.87	19.39
	Médiane	28.00	8.89	129.68	1.95	172.02
7	Moyenne	27.13	14.98	191.53	2.28	235.92
	Nombre résidents	686	686	686	686	686
	Ecart-type	10.27	13.90	23.50	3.21	19.97
	Médiane	27.29	10.55	193.44	1.07	233.08
8	Moyenne	87.79	45.74	205.03	2.14	340.70
	Nombre résidents	2	2	2	2	2
	Ecart-type	85.96	52.69	22.93	3.03	13.37
	Médiane	87.79	45.74	205.03	2.14	340.70
Total	Moyenne	25.70	11.07	110.52	2.86	150.15
	Nombre résidents	3'341	3'341	3'341	3'341	3'341
	Ecart-type	8.47	9.59	58.56	3.82	62.72
	Médiane	27.00	8.40	112.59	1.79	154.88

OPAS A : Evaluation et conseils - OPAS B : Examens et traitements - OPAS C : Soins de base -
OPAS D : soins non facturables aux assureurs

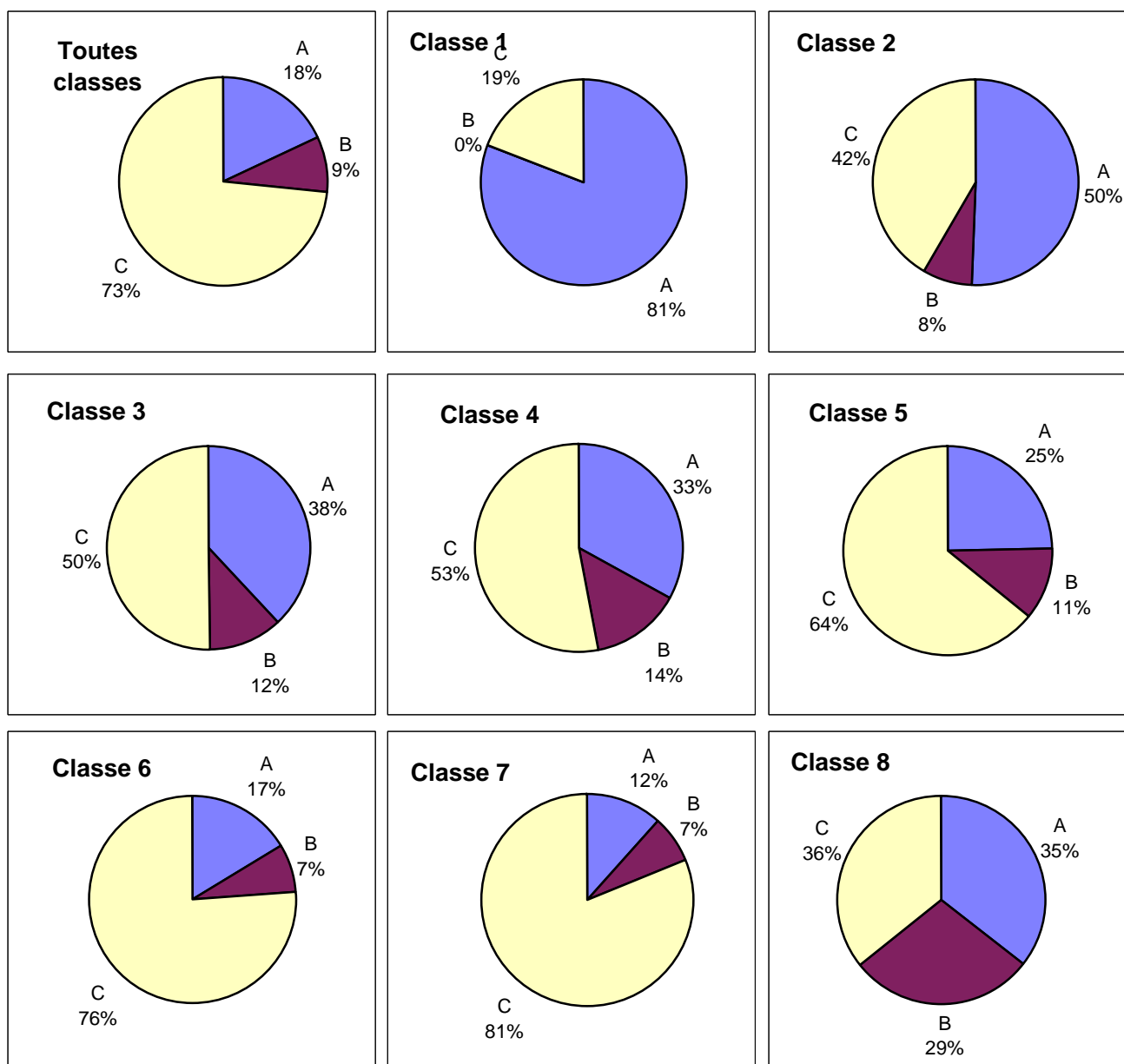
Données PLAISIR - Octobre 2008

Distribution des minutes de soins OPAS A, B et C par jour et par classe PLAISIR

Ensemble des cantons

Minutes moyennes	Classes X/8								Moy.	
	1	2	3	4	5	6	7	8		
Prest. OPAS										
A	15.75	17.85	19.29	24.28	27.77	27.87	27.02	147.81	26.54	
B	0.00	2.72	5.91	10.18	12.18	12.64	16.95	119.94	12.53	
C	3.71	14.64	25.45	39.00	71.91	128.21	187.32	149.51	108.10	
Tous	19.46	35.22	50.65	73.46	111.86	168.71	231.29	417.26	147.18	

OPAS A : Evaluation et conseils - OPAS B : Examens et traitements - OPAS C : Soins de base



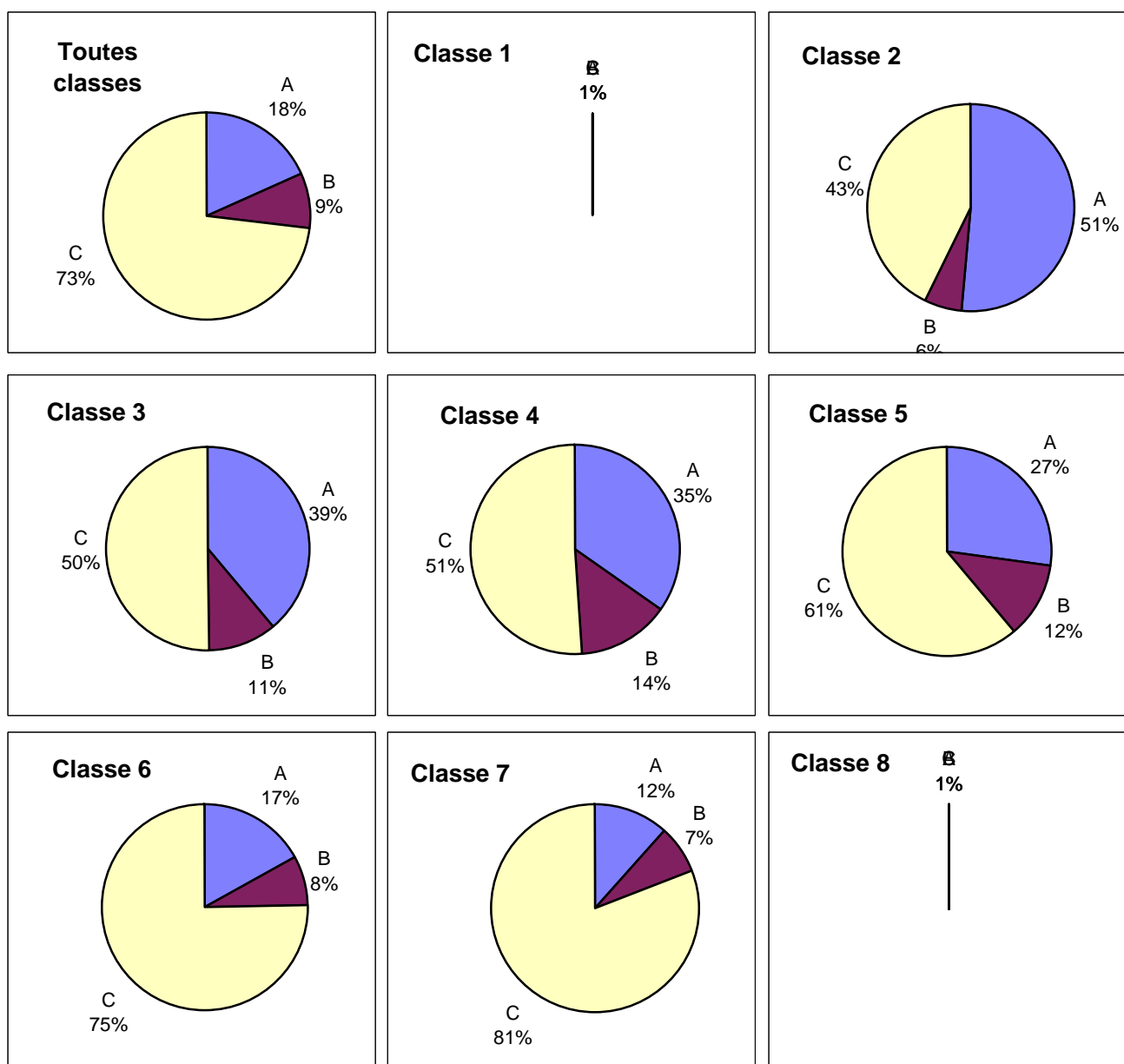
Données PLAISIR - Octobre 2008

Distribution des minutes de soins OPAS A, B et C par jour et par classe PLAISIR

VAUD

Minutes moyennes	Classes X/8								Tous	
	1	2	3	4	5	6	7	8		
Prest. OPAS										
A	0.00	18.05	20.09	25.77	30.49	28.55	26.80	0.00	27.86	
B	0.00	2.00	5.57	10.40	12.94	12.85	17.08	0.00	13.05	
C	0.00	14.99	26.03	37.98	68.05	126.59	185.73	0.00	111.24	
Tous	0.00	35.04	51.69	74.15	111.48	167.99	229.60	0.00	152.15	

OPAS A : Evaluation et conseils - OPAS B : Examens et traitements - OPAS C : Soins de base



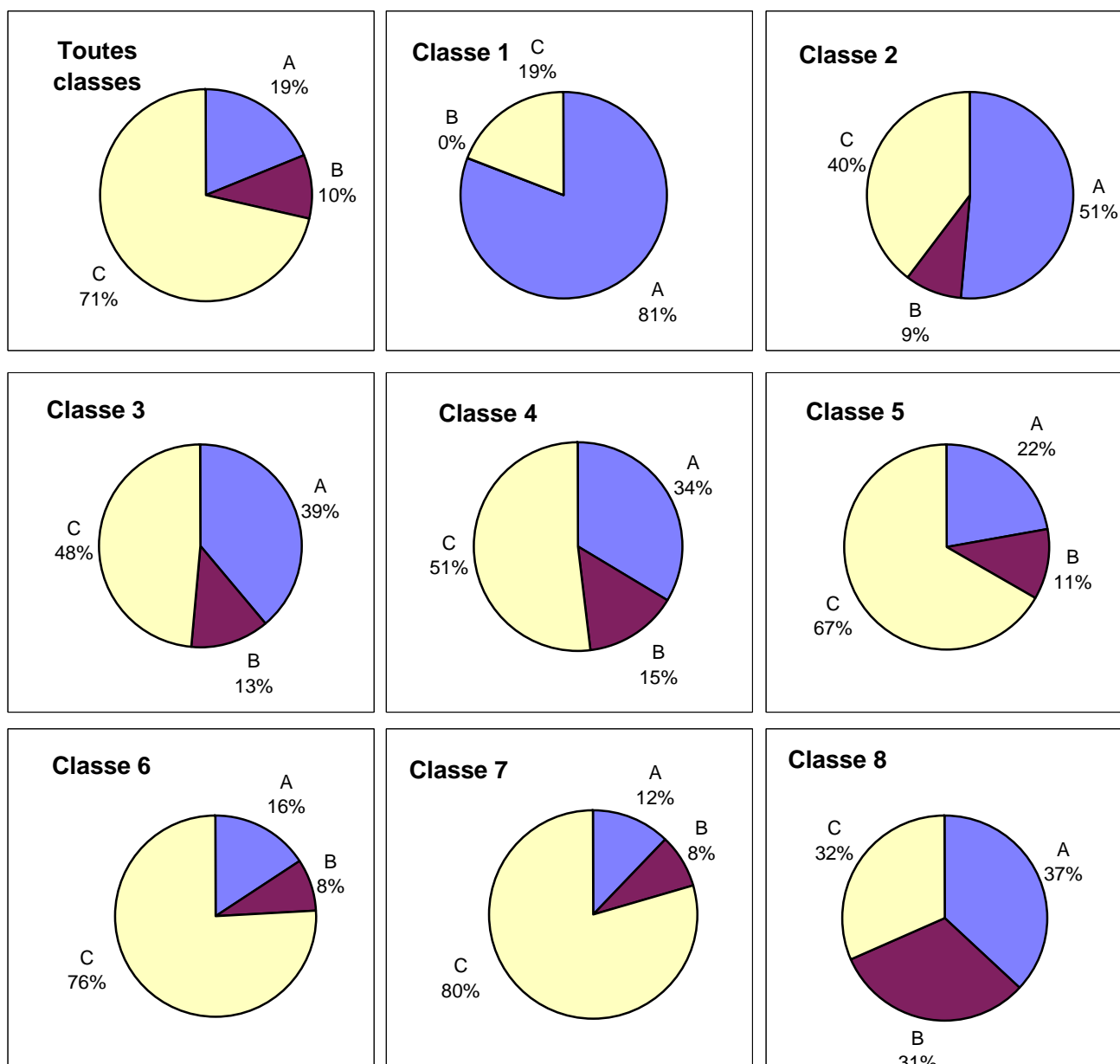
Données PLAISIR - Octobre 2008

Distribution des minutes de soins OPAS A, B et C par jour et par classe PLAISIR

NEUCHATEL

Minutes moyennes	Classes X/8								Tous	
	1	2	3	4	5	6	7	8		
Prest. OPAS										
A	15.75	18.09	19.43	24.59	24.88	26.60	28.48	161.14	25.72	
B	0.00	3.08	6.33	10.69	12.27	14.14	19.21	136.43	13.32	
C	3.71	13.98	24.32	37.99	74.43	128.01	184.57	137.17	97.11	
Tous	19.46	35.15	50.08	73.27	111.58	168.75	232.26	434.75	136.15	

OPAS A : Evaluation et conseils - OPAS B : Examens et traitements - OPAS C : Soins de base



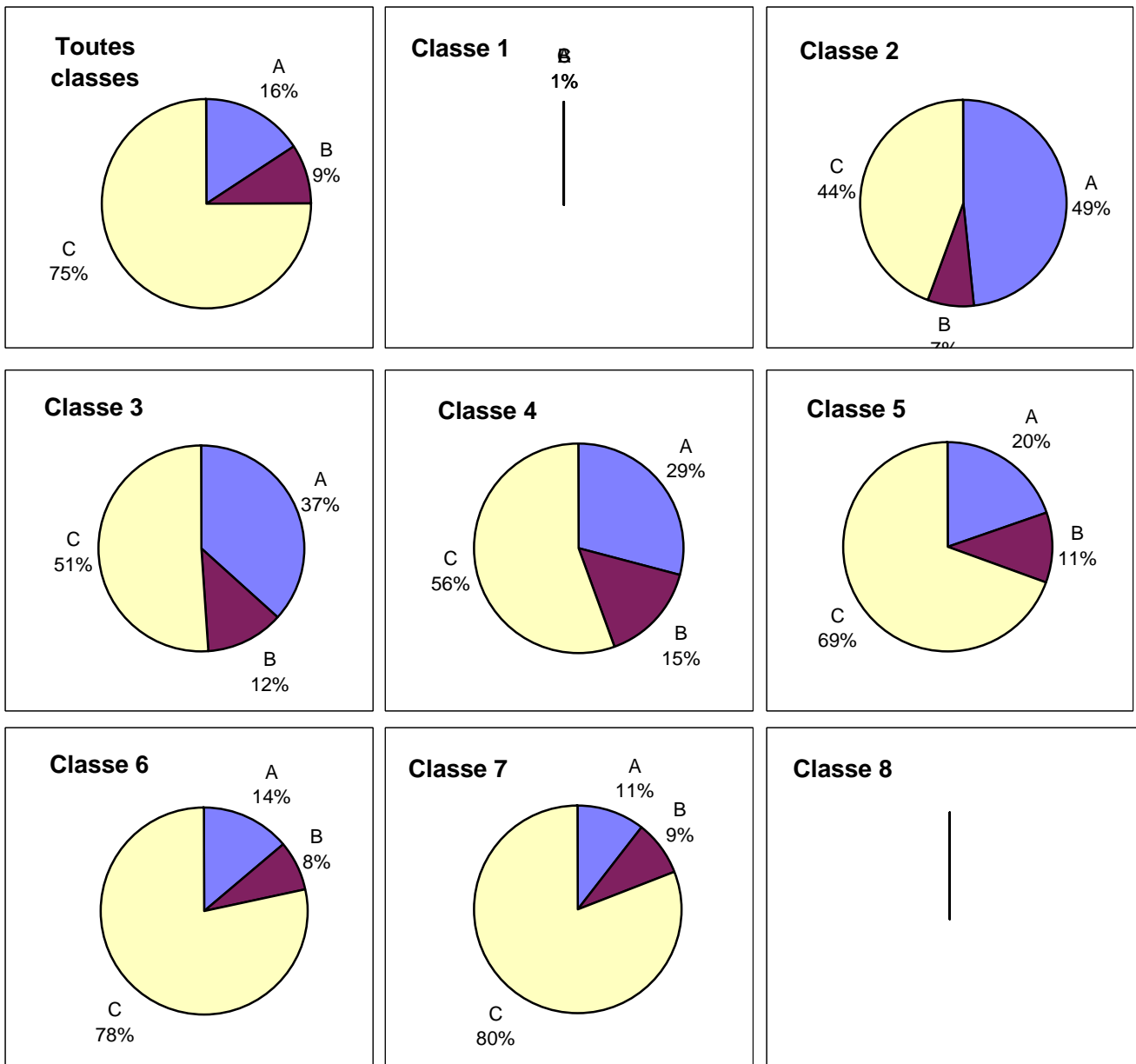
Données PLAISIR - Octobre 2008

Distribution des minutes de soins OPAS A, B et C par jour et par classe PLAISIR

JURA

Minutes moyennes	Classes X/8								Tous	
	1	2	3	4	5	6	7	8		
Prest. OPAS										
A	0.00	16.79	18.26	20.93	22.40	24.08	24.38	0.00	22.44	
B	0.00	2.57	6.13	11.02	12.37	13.12	19.85	0.00	12.73	
C	0.00	15.44	25.37	39.95	78.81	134.91	186.35	0.00	106.17	
Tous	0.00	34.80	49.76	71.90	113.58	172.11	230.58	0.00	141.35	

OPAS A : Evaluation et conseils - OPAS B : Examens et traitements - OPAS C : Soins de base



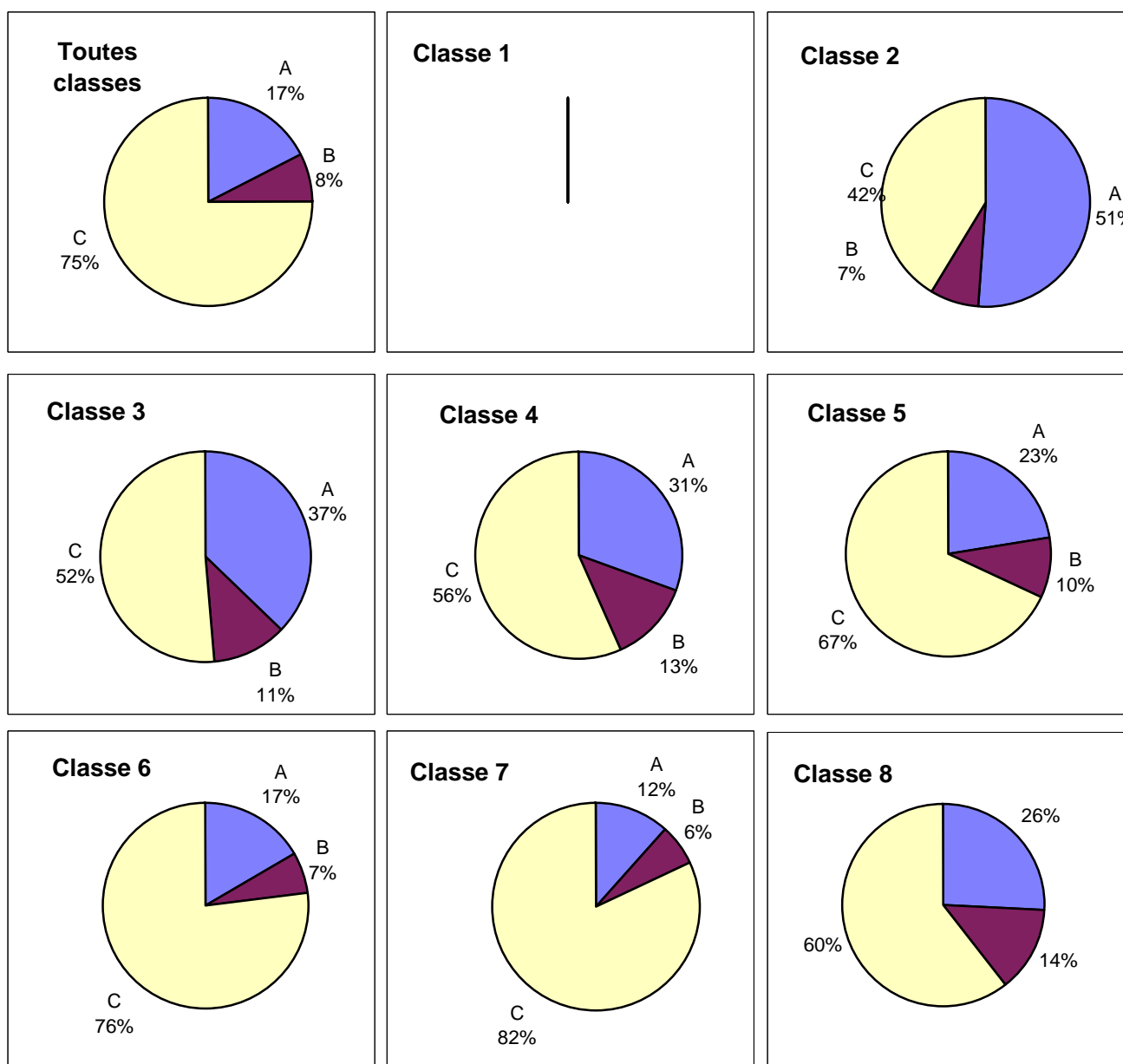
Données PLAISIR - Octobre 2008

Distribution des minutes de soins OPAS A, B et C par jour et par classe PLAISIR

GENEVE

Minutes moyennes	Classes X/8								Tous	
	1	2	3	4	5	6	7	8		
Prest. OPAS										
A	0.00	18.27	18.86	22.34	25.37	28.03	27.13	87.79	25.70	
B	0.00	2.64	5.72	9.26	10.71	11.21	14.98	45.74	11.07	
C	0.00	14.84	26.07	41.24	76.38	130.21	191.53	205.03	110.52	
Tous	0.00	35.74	50.64	72.85	112.46	169.45	233.64	338.56	147.29	

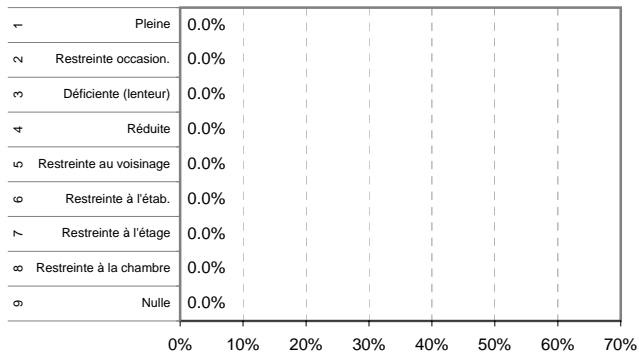
OPAS A : Evaluation et conseils - OPAS B : Examens et traitements - OPAS C : Soins de base



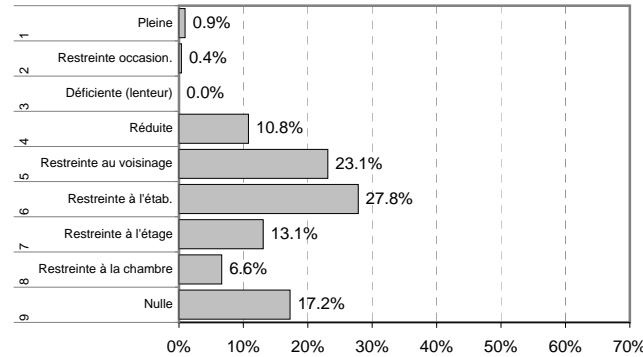
Données PLAISIR - Octobre 2008

MOBILITE PHYSIQUE: Répartition des résidants selon les 9 niveaux et selon la mission de l'établissement

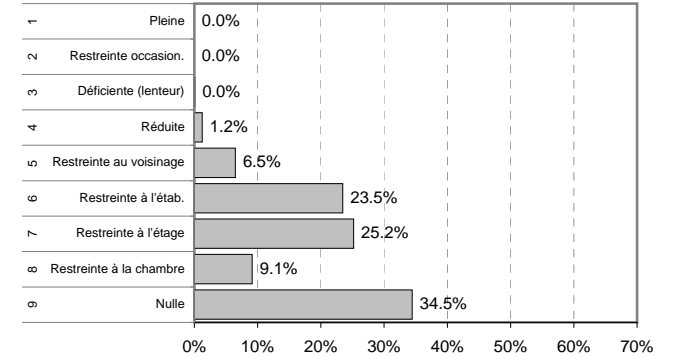
Home/maison pour personnes âgées



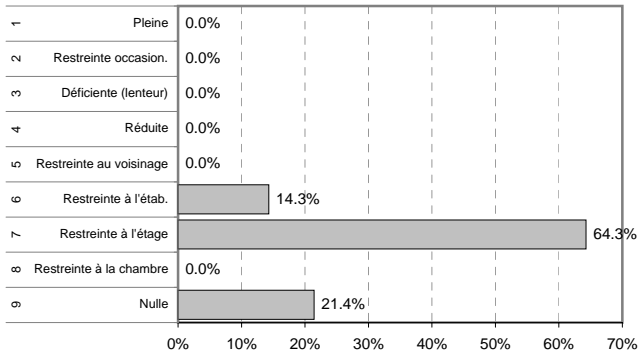
EMS (simple et médicalisé)



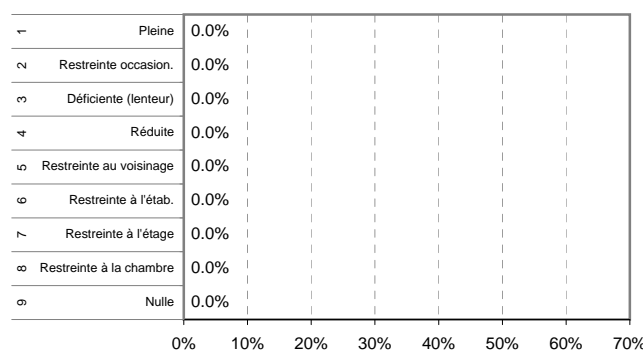
Home médicalisé



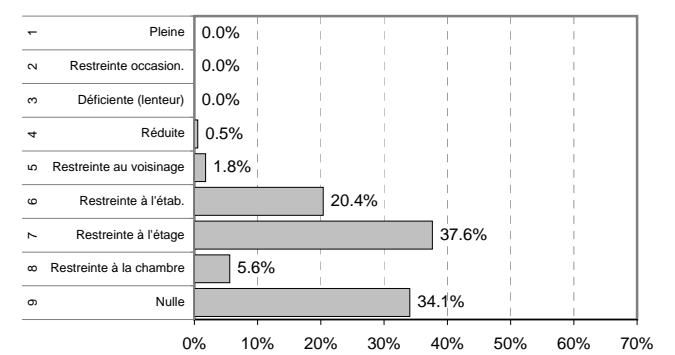
Unité hosp. de psychogér. en hôpital général



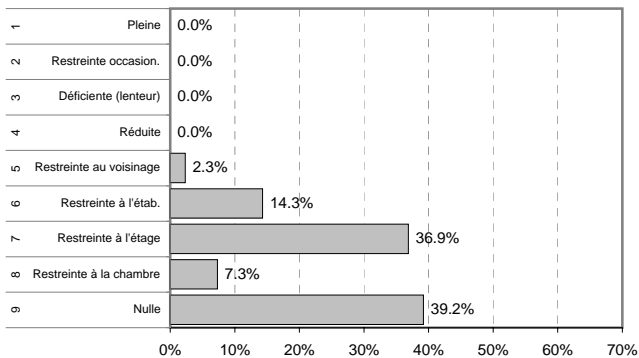
Unité hosp. de psychogér. en hôpital psychiatrique



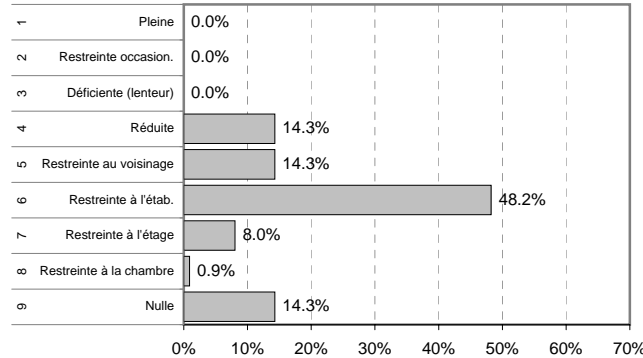
Home médicalisé spécialisé en gérontopsychiatrie



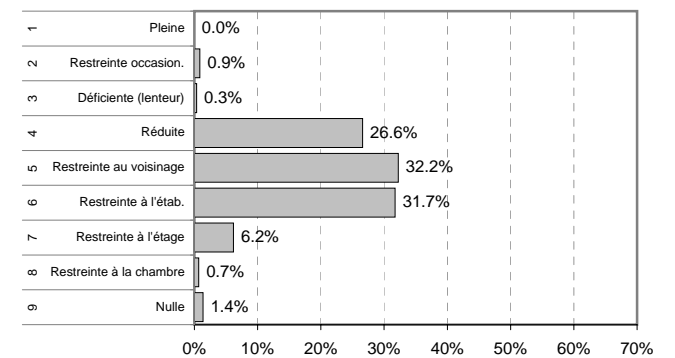
Unité hospitalière - lits C



Institution pour handicapés



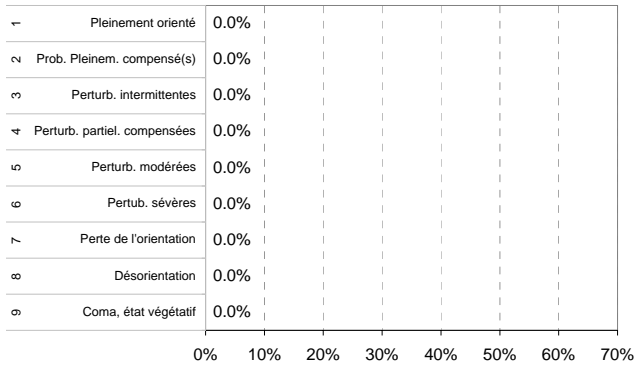
Etabl. pour traitements psychosociaux



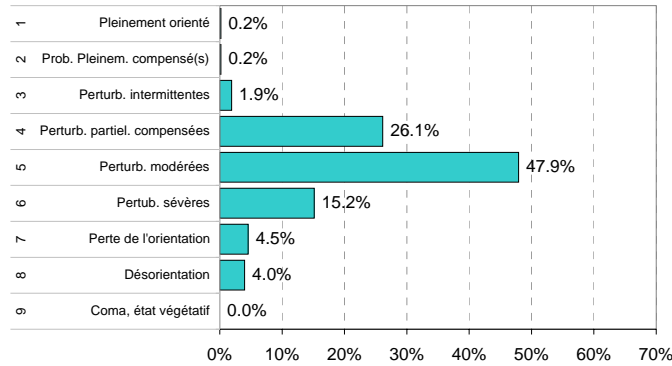
Données PLAISIR - Octobre 2008

ORIENTATION: Répartition des résidents selon les 9 niveaux et selon la mission de l'établissement

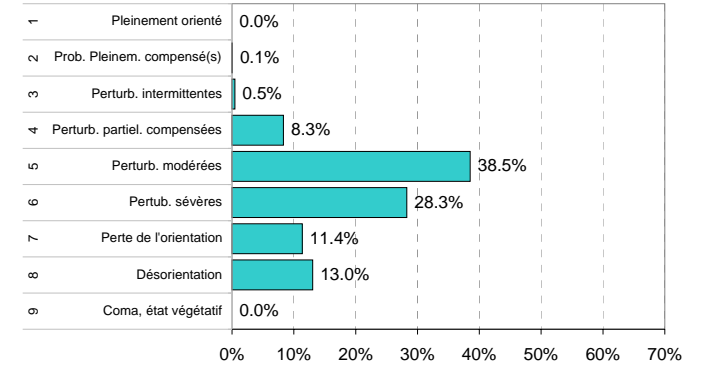
Home/maison pour personnes âgées



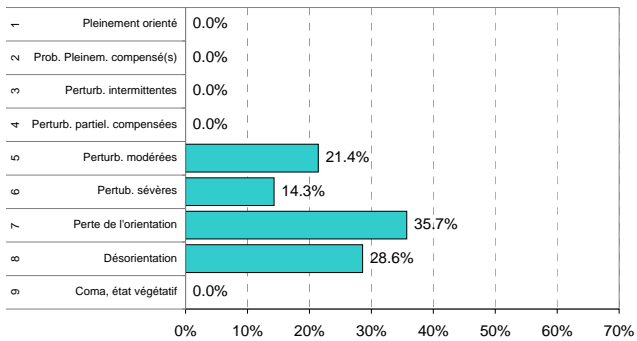
EMS (simple et médicalisé)



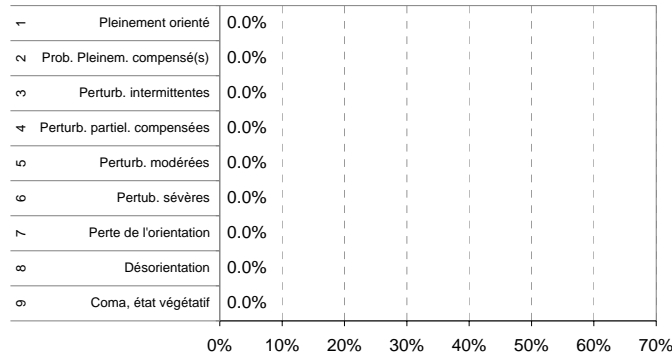
Home médicalisé



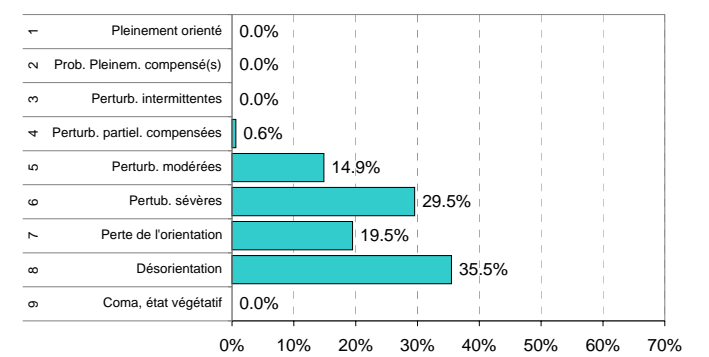
Unité hosp. de psychogériatrie en hôpital général



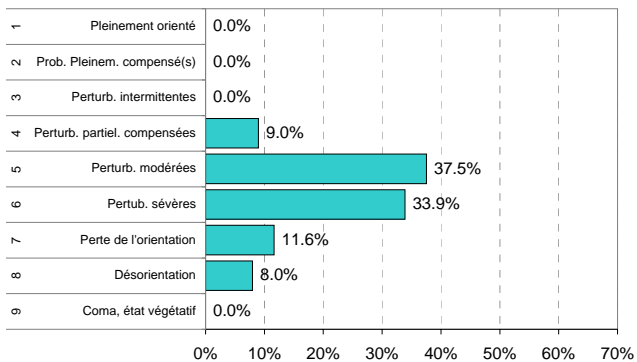
Unité hosp. psychogériat. en hôpital psychiatrique



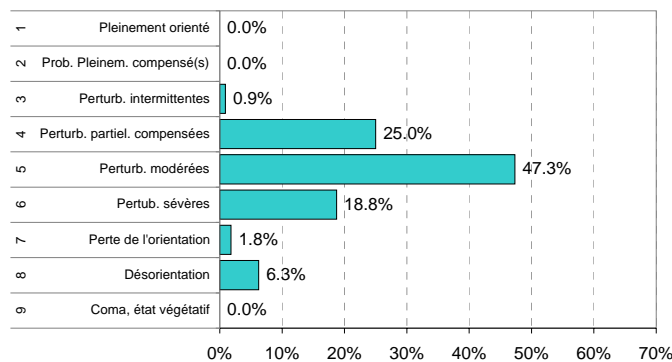
Home médicalisé spécialisé en gériopsychiatrie



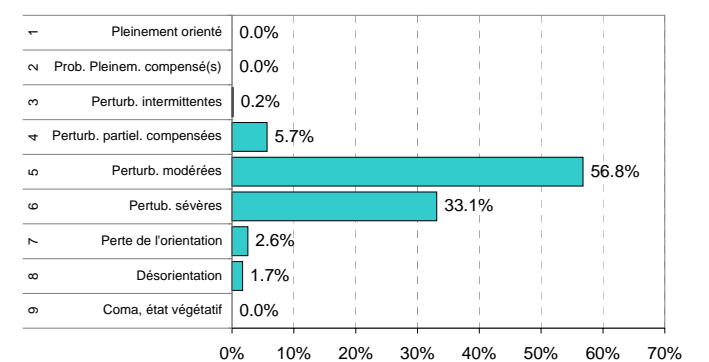
Unité hospitalière - lits C



Institution pour handicapés



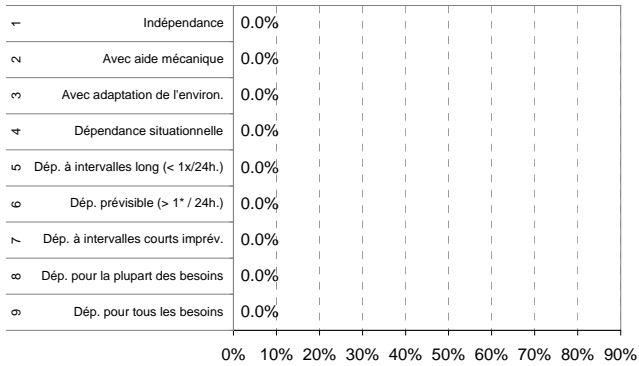
Etab. pour traitements psychosociaux



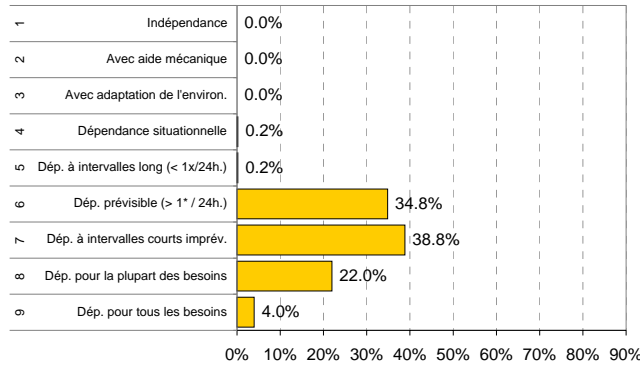
Données PLAISIR - Octobre 2008

AUTONOMIE: Répartition des résidents selon les 9 niveaux et selon la mission de l'établissement

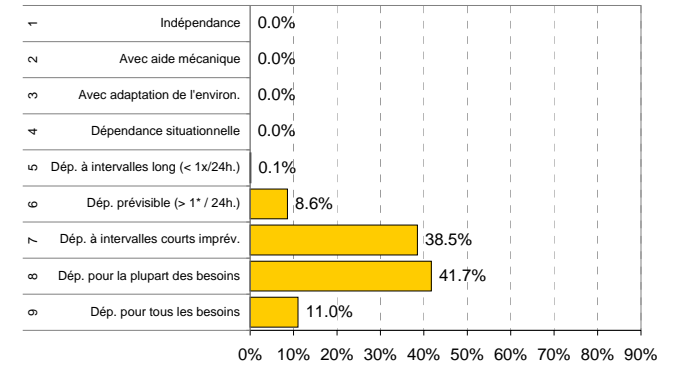
Home/maison pour personnes âgées



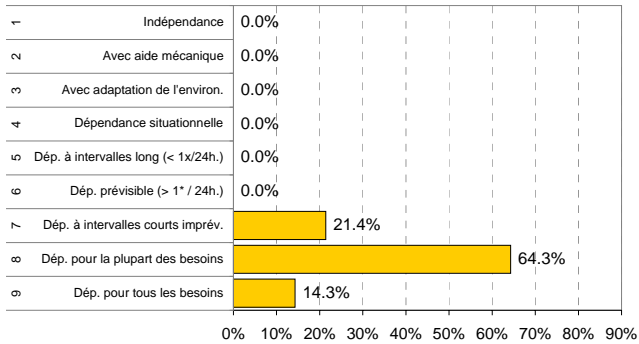
EMS (simple et médicalisé)



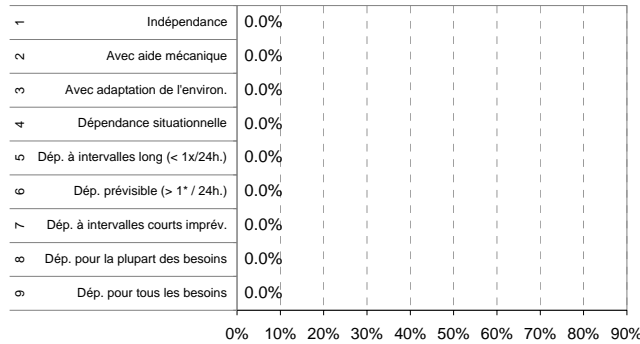
Home médicalisé



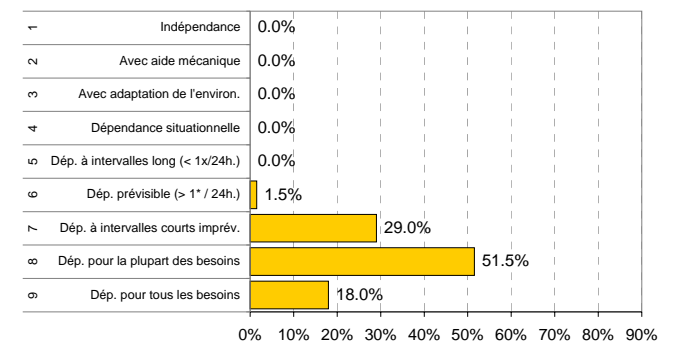
Unité hosp. de psychogériatrie en hôpital général



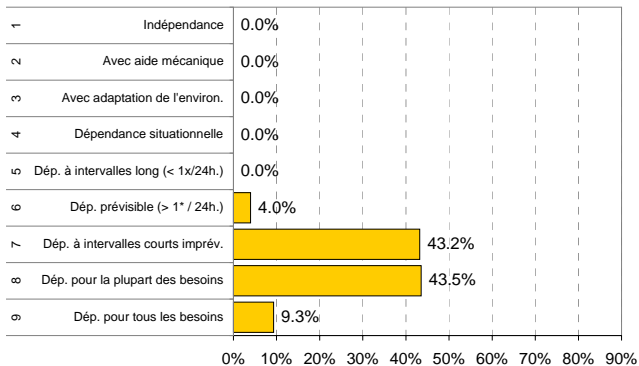
Unité hos. de psychogériat. en hôpital psychiatrique



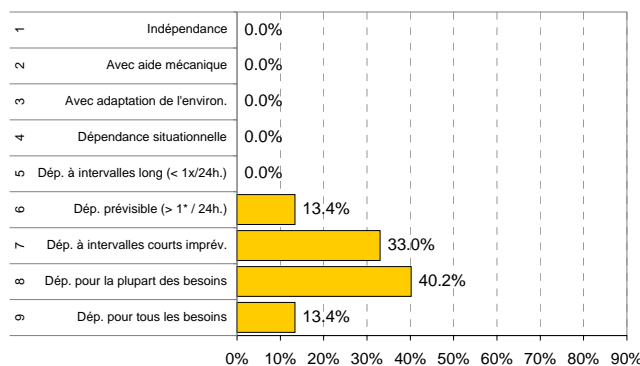
Home médicalisé spécialisé en gérontopsychiatrie



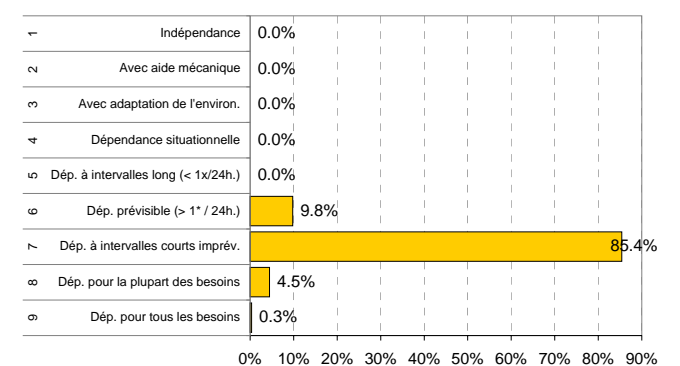
Unité hospitalière - lits C



Institution pour handicapés

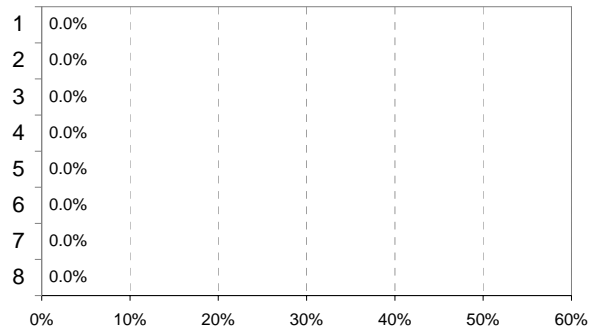


Etab. pour traitements psychosociaux

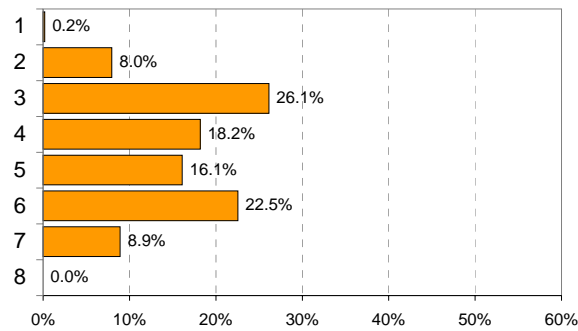


CLASSES PLAISIR: Répartition des résidents selon les 8 niveaux de prise en charge et selon la mission de l'établissement

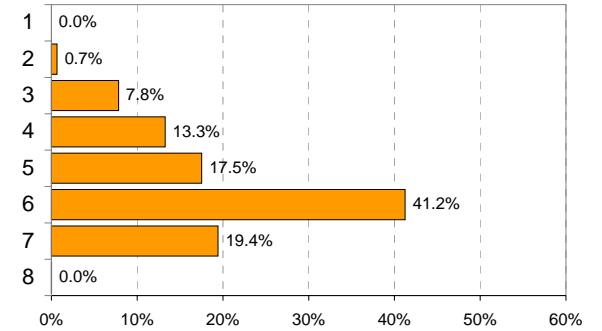
Home/maison pour personnes âgées



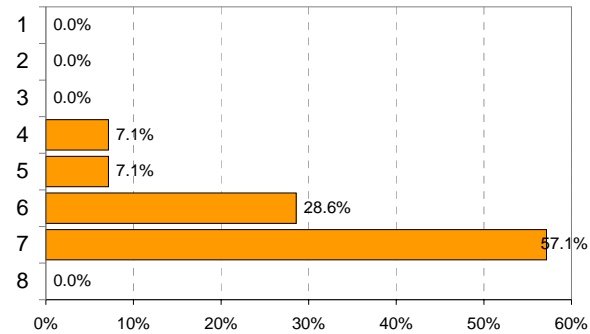
EMS (simple et médicalisé)



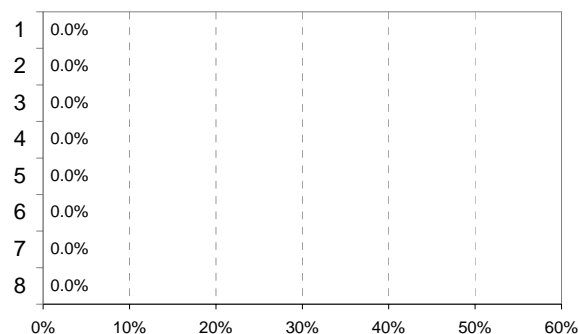
Home médicalisé



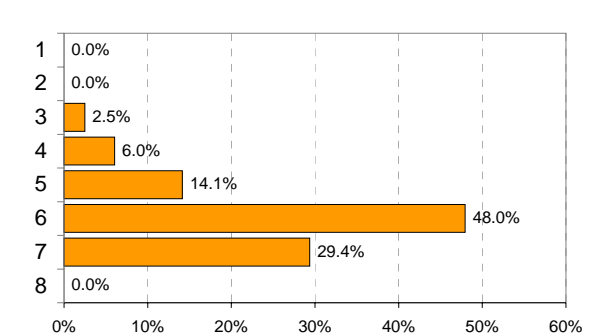
Unité hosp. de psychogériatrie en hôpital général



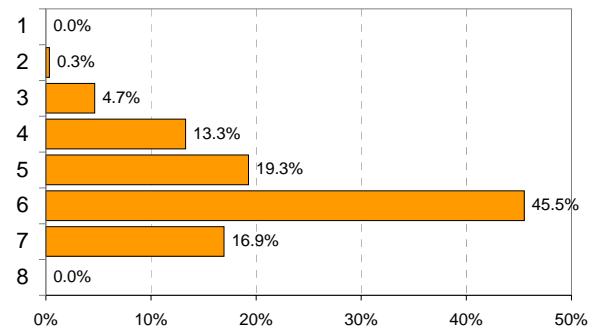
Unité hosp. de psychogériat. en hôpital psychiatrique



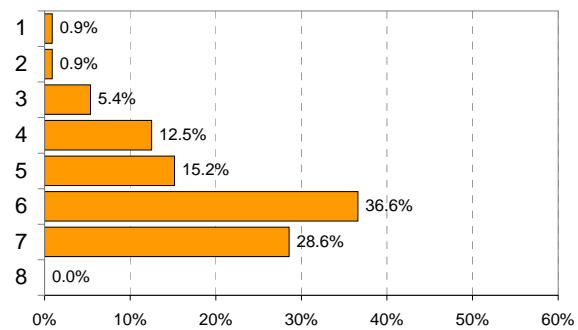
Home médicalisé spécialisé en gériopsychiatrie



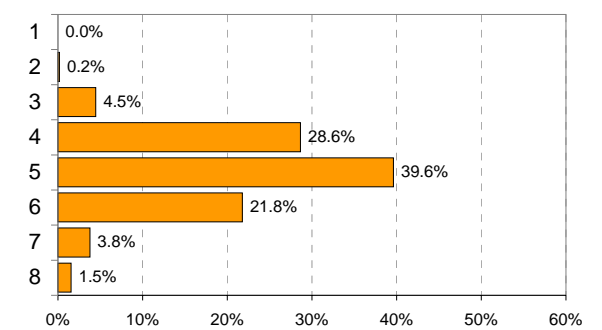
Unité hospitalière - lits C

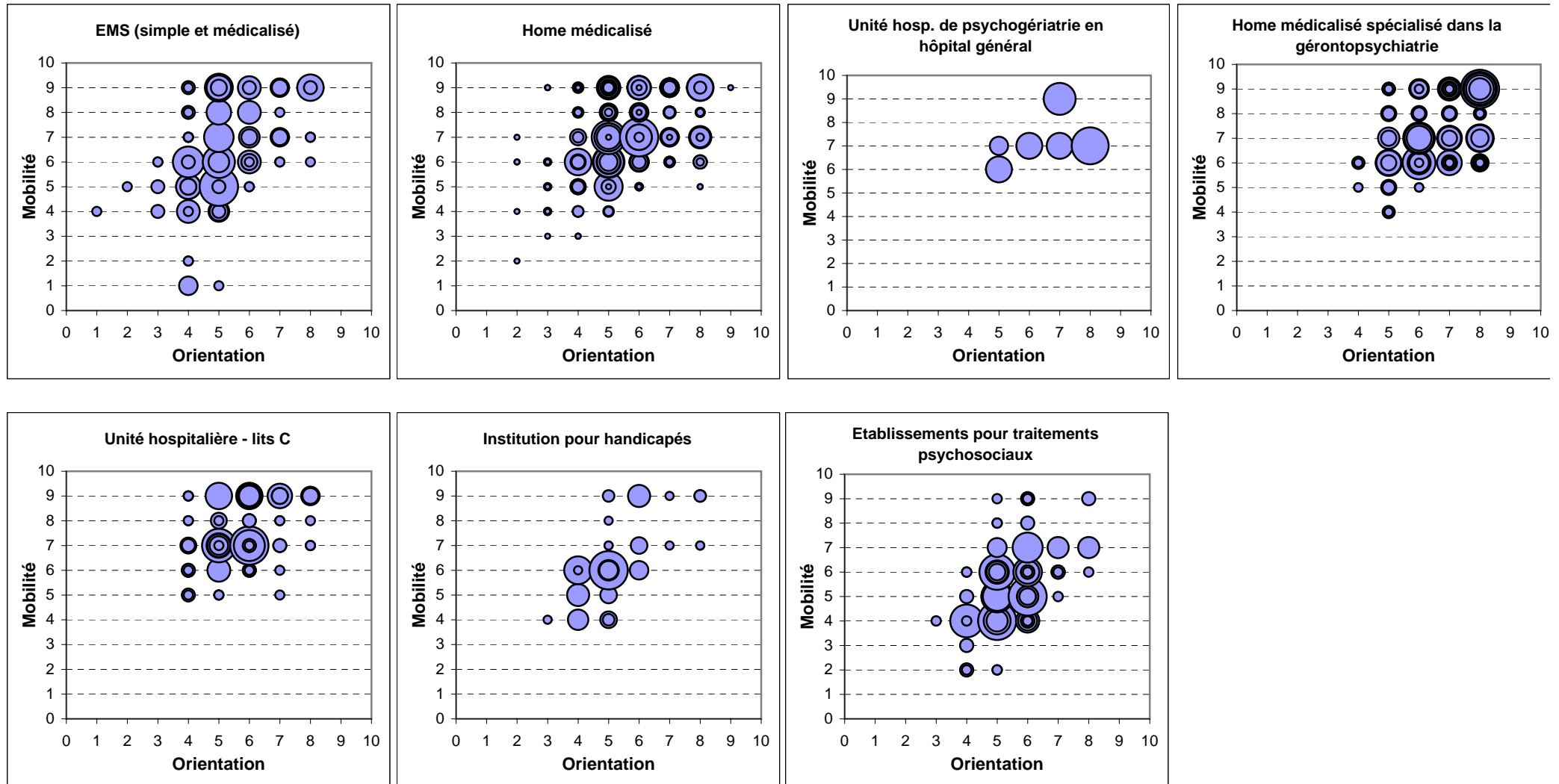


Institution pour handicapés



Etab. pour traitements psychosociaux



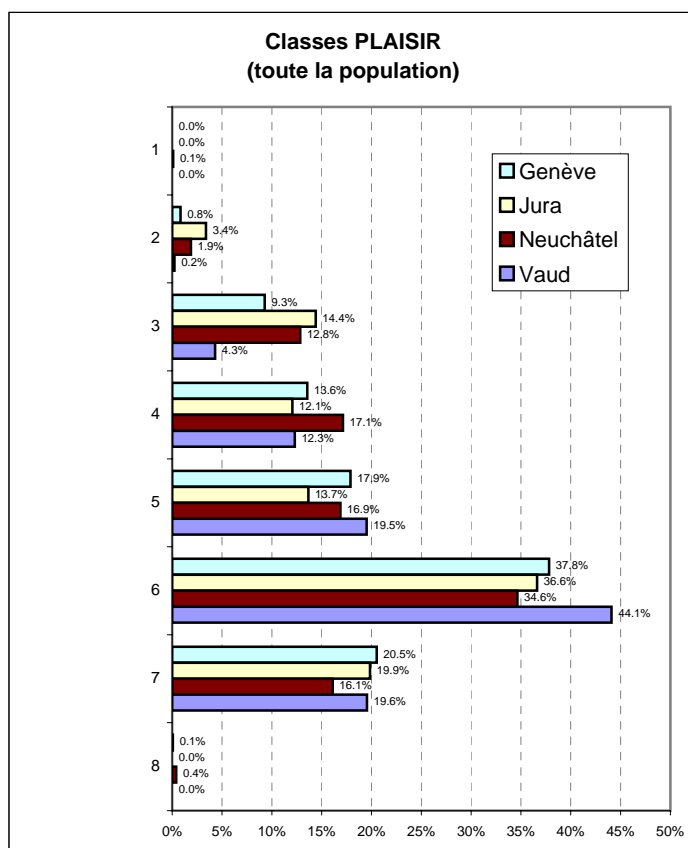
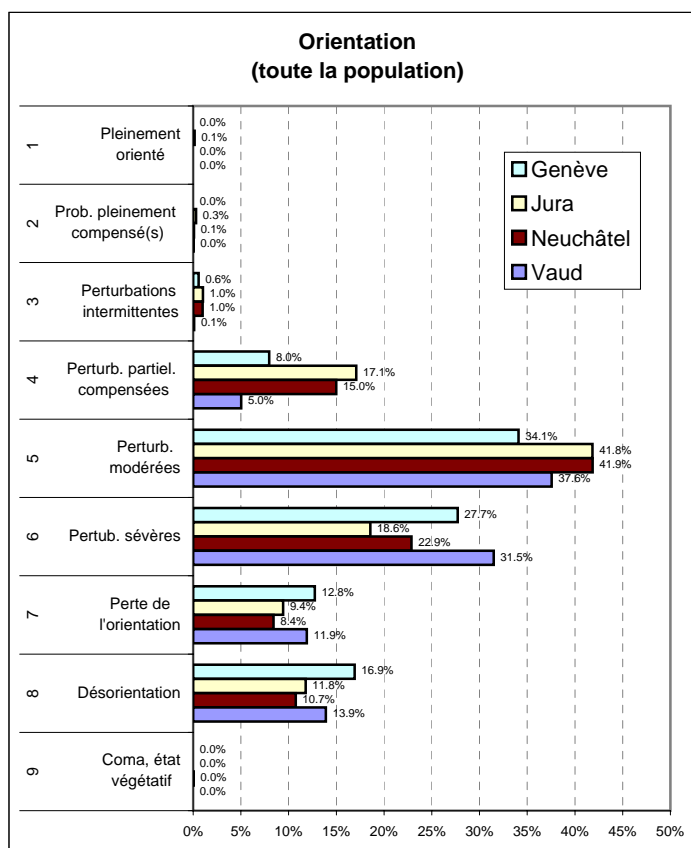
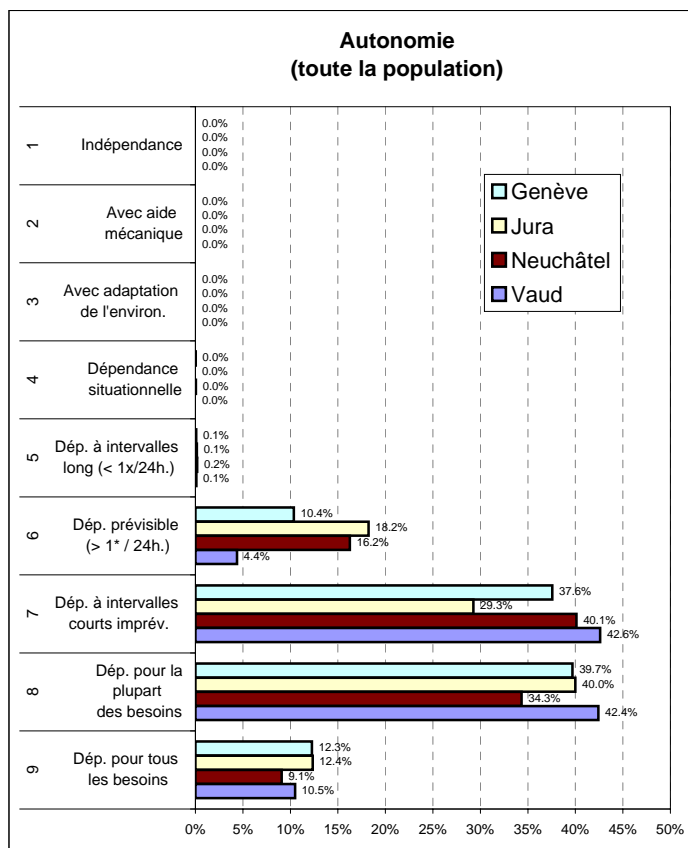
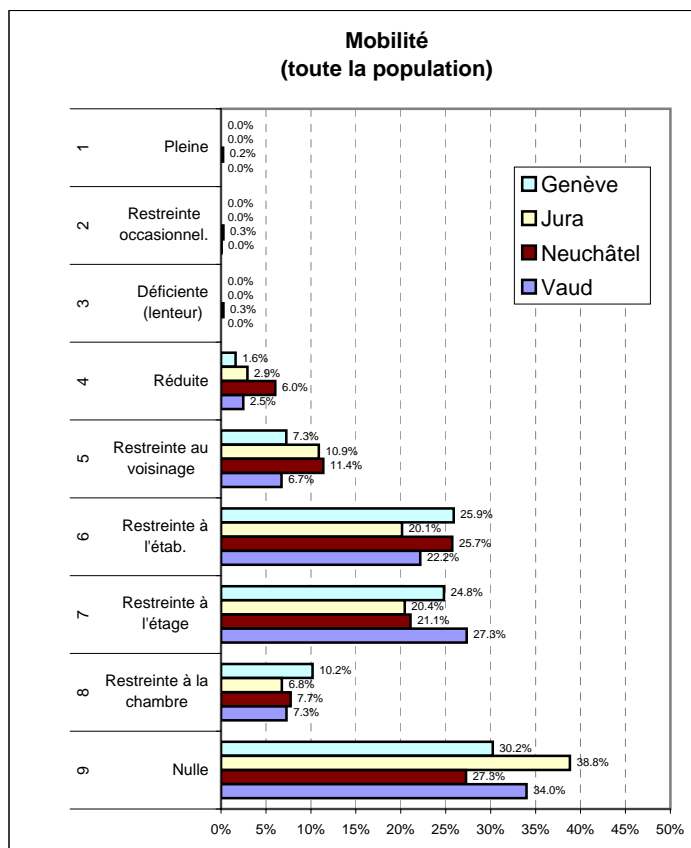


Plus les ronds sont gros et encerclés, plus il y a de résidents dans les classes concernées.

Données PLAISIR - Octobre 2008

Comparaison entre les cantons de la distribution des résidents selon le degré de sévérité de chaque indicateur

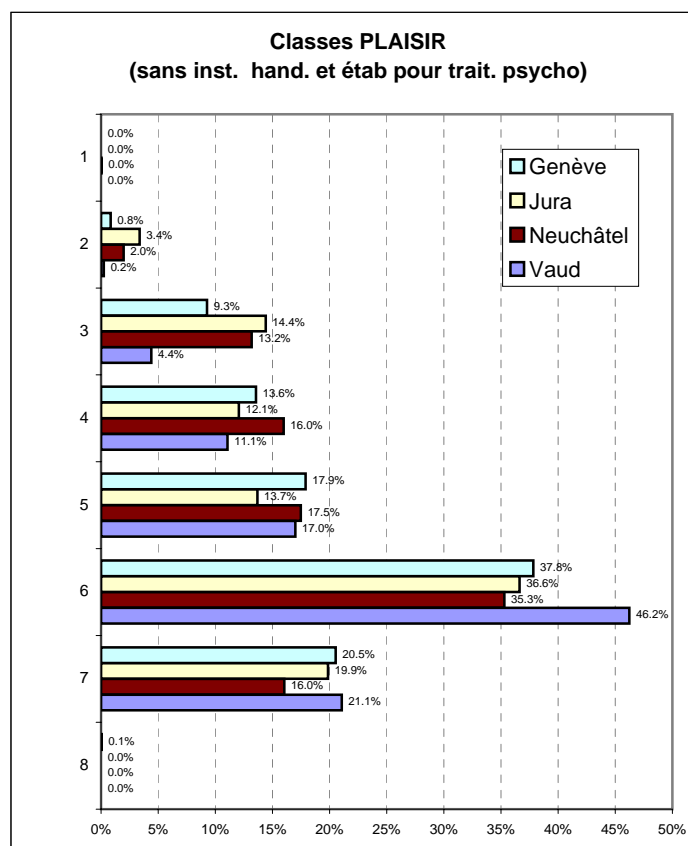
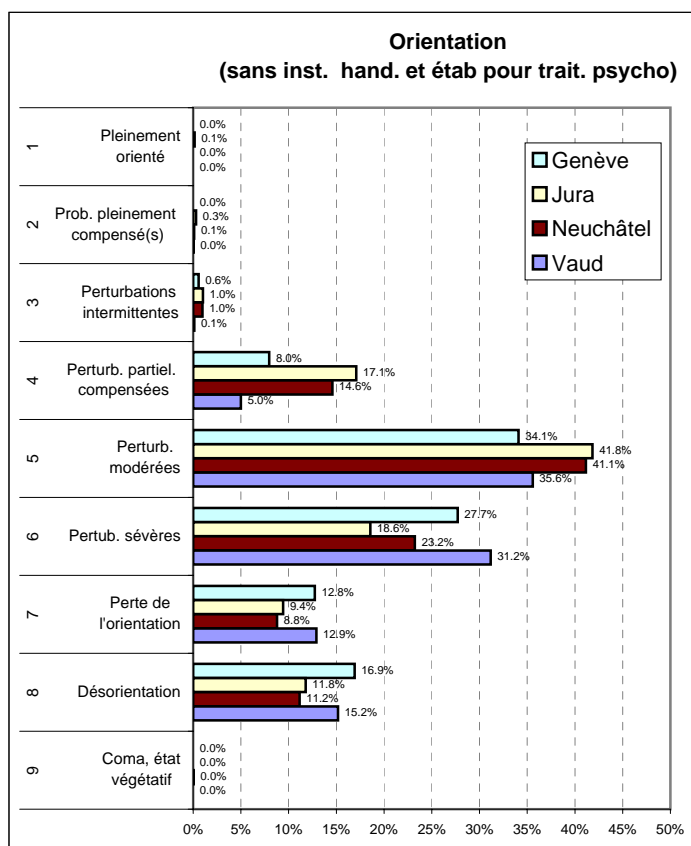
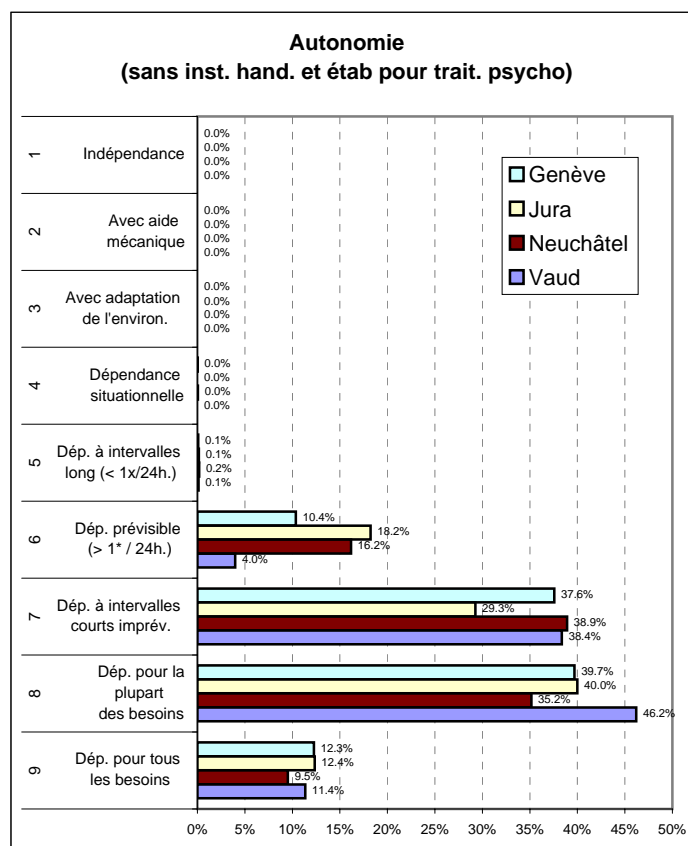
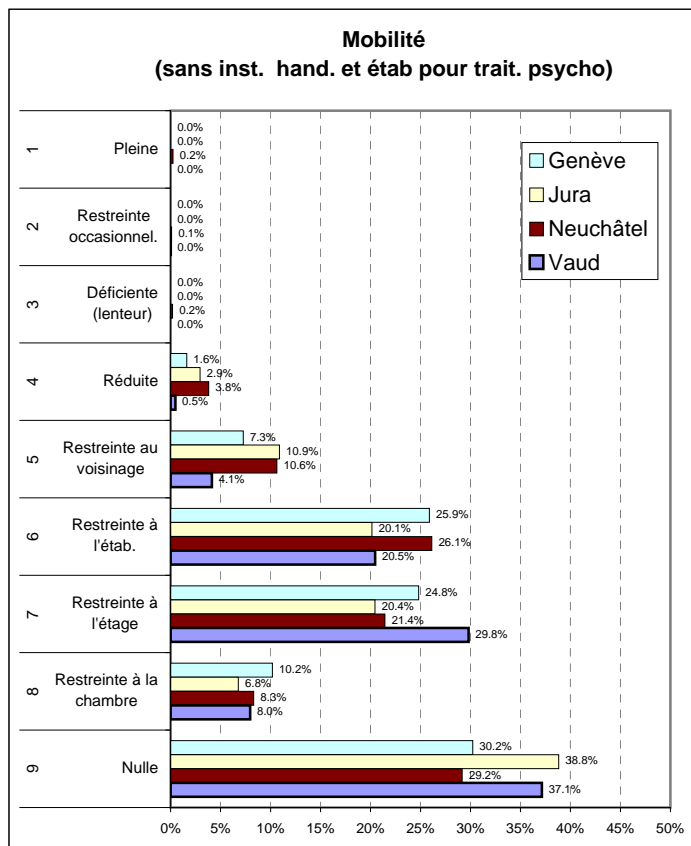
Toute la population



Données PLAISIR - Octobre 2008

Comparaison entre les cantons de la distribution des résidents selon le degré de sévérité de chaque indicateur

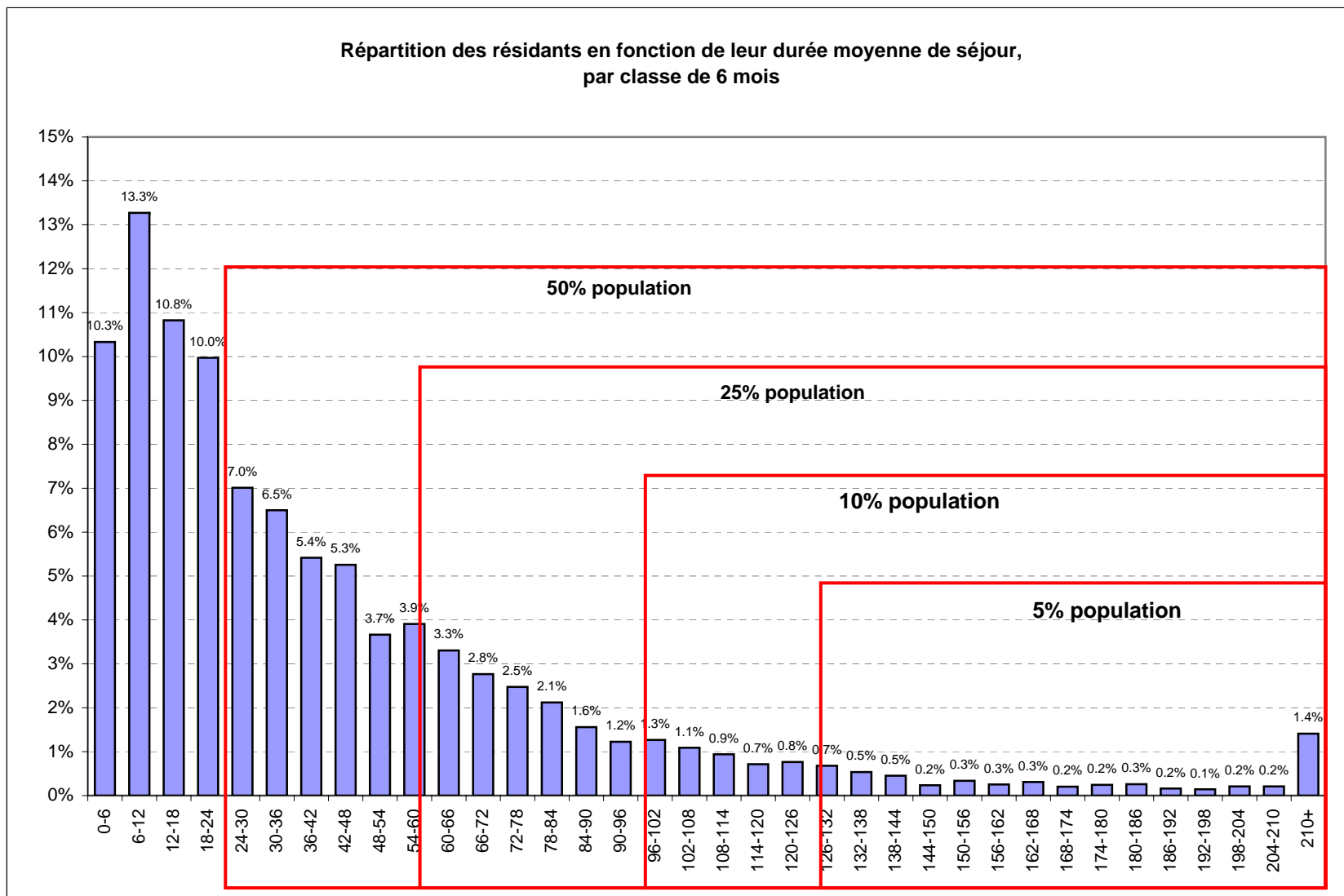
Sans inst. pour handicapés et étab. pour trait. psychosociaux



Données PLAISIR - Octobre 2008

Distribution des résidents en fonction de leur durée moyenne de séjour, par classe de 6 mois

Mois	Nb	%	% cumulé
0-6	1232	10.3%	10.3%
6-12	1583	13.3%	23.6%
12-18	1291	10.8%	34.4%
18-24	1189	10.0%	44.4%
24-30	836	7.0%	51.4%
30-36	775	6.5%	57.9%
36-42	646	5.4%	63.3%
42-48	627	5.3%	68.6%
48-54	437	3.7%	72.2%
54-60	466	3.9%	76.1%
60-66	394	3.3%	79.4%
66-72	330	2.8%	82.2%
72-78	295	2.5%	84.7%
78-84	253	2.1%	86.8%
84-90	186	1.6%	88.4%
90-96	146	1.2%	89.6%
96-102	151	1.3%	90.9%
102-108	130	1.1%	92.0%
108-114	112	0.9%	92.9%
114-120	85	0.7%	93.6%
120-126	91	0.8%	94.4%
126-132	81	0.7%	95.0%
132-138	64	0.5%	95.6%
138-144	54	0.5%	96.0%
144-150	28	0.2%	96.3%
150-156	40	0.3%	96.6%
156-162	30	0.3%	96.9%
162-168	37	0.3%	97.2%
168-174	24	0.2%	97.4%
174-180	29	0.2%	97.6%
180-186	31	0.3%	97.9%
186-192	19	0.2%	98.0%
192-198	17	0.1%	98.2%
198-204	25	0.2%	98.4%
204-210	25	0.2%	98.6%
210+	168	1.4%	100.0%
Total	11927	100%	



Données PLAISIR - Octobre 2008

Moyenne des minutes de prise en charge par jour, par type de soins et par mission d'établissement

Tous cantons confondus

MISSIONS		TOTAL minutes	RESPIRATION	ALIMENTATION	ELIMINATION	HYGIÈNE	MOBILISATION	COMMUNI- CATION	MÉDICATION	THÉRAPIES IV	TRAITEMENTS	METHODES DIAGN.
Home /Maison pour personnes âgées	Moyenne											
	Nb tot./mission											
	Ecart-type											
	Médiane											
Etabl. médico-social (simple et médicalisé)	Moyenne	109.28	0.66	14.24	13.85	24.88	19.13	23.94	5.75	0.01	3.53	3.32
	Nb tot./mission	528	528	528	528	528	528	528	528	528	528	528
	Ecart-type	61.42	4.28	12.27	15.82	14.05	23.60	8.36	3.49	0.12	5.04	2.03
	Médiane	88.22	0.00	9.50	6.00	22.25	6.00	22.10	5.23	0.00	1.14	2.93
Home médicalisé	Moyenne	152.01	0.64	22.08	23.72	33.10	32.33	25.86	6.59	0.07	3.98	3.65
	Nb tot./mission	9'265	9'265	9'265	9'265	9'265	9'265	9'265	9'265	9'265	9'265	9'265
	Ecart-type	59.90	4.19	19.87	15.68	10.56	23.09	8.16	3.61	1.03	6.11	3.00
	Médiane	157.77	0.00	15.50	28.50	37.20	30.00	25.50	6.40	0.00	2.00	3.00
Unité hosp. de psychogér. (Hôp. général)	Moyenne	195.49	0.00	31.16	34.31	38.36	40.89	32.46	6.07	0.00	6.40	5.84
	Nb tot./mission	14		14	14	14	14	14	14		14	14
	Ecart-type	58.10		25.17	14.85	8.20	18.72	9.58	2.70	0.00	8.44	5.93
	Médiane	211.71		18.00	40.93	38.95	41.00	33.75	6.61		3.50	4.21
Unité hosp. de psychogér. (Hôp. psychiatrique)	Moyenne											
	Nb tot./mission											
	Ecart-type											
	Médiane											
Home médicalisé spéc. en gérontopsy.	Moyenne	174.14	0.65	28.93	28.94	37.66	34.39	30.16	6.21	0.03	3.13	4.05
	Nb tot./mission	1'124	1'124	1'124	1'124	1'124	1'124	1'124	1'124	1'124	1'124	1'124
	Ecart-type	51.09	5.04	23.55	13.98	8.67	19.50	9.52	2.78	0.77	4.90	3.14
	Médiane	176.36	0.00	18.00	33.04	38.21	32.00	29.83	6.40	0.00	1.00	3.50
Unité hosp. lits C	Moyenne	154.48	0.91	19.87	24.60	33.15	34.33	26.86	7.08	0.12	4.05	3.52
	Nb tot./mission	301	301	301	301	301	301	301	301	301	301	301
	Ecart-type	54.81	5.20	17.36	14.35	9.81	22.44	6.51	4.02	1.41	7.41	3.17
	Médiane	159.78	0.00	15.50	29.21	37.45	35.43	27.62	6.40	0.00	2.00	2.64
Institution pour handicapés	Moyenne	169.92	0.48	29.57	18.67	38.89	30.83	36.93	6.10	0.04	5.01	3.40
	Nb tot./mission	112	112	112	112	112	112	112	112	112	112	112
	Ecart-type	70.66	2.27	25.08	14.51	16.04	22.09	17.17	3.45	0.38	5.41	3.05
	Médiane	169.18	0.00	16.50	17.86	41.12	35.14	33.59	5.94	0.00	4.00	2.82
Etabl. pour traitements psychosociaux	Moyenne	122.55	0.18	12.34	3.64	19.77	4.87	67.43	5.56	0.00	1.05	7.72
	Nb tot./mission	583	583	583	583	583	583	583	583		583	583
	Ecart-type	60.48	1.64	9.10	10.19	15.85	11.30	34.45	2.71		3.09	16.00
	Médiane	109.44	0	10.00	0	12.50	1.00	57.86	5.23		0.00	5.00
Total	Moyenne	151.05	0.62	21.93	22.78	32.57	30.64	28.35	6.47	0.06	3.75	3.87
	Nb tot./mission	11'927	11'927	11'927	11'927	11'927	11'927	11'927	11'927	11'927	11'927	11'927
	Ecart-type	60.64	4.21	19.91	16.09	11.55	23.25	14.37	3.52	0.97	5.92	4.66
	Médiane	155.40	0	15.50	27.25	37.20	28.00	26.43	6.40	0	2.00	3.14

Données PLAISIR - Octobre 2008

Moyenne des minutes de prise en charge par jour, par type de soins et par mission d'établissement

VAUD

MISSIONS		TOTAL minutes	RESPIRATION	ALIMENTATION	ELIMINATION	HYGIÈNE	MOBILISATION	COMMUNI- CATION	MÉDICATION	THÉRAPIES IV	TRAITEMENTS	METHODES DIAGN.
Home /Maison pour personnes âgées	Moyenne											
	Nb tot./mission											
	Ecart-type											
	Médiane											
Etabl. médico-social (simple et médicalisé)	Moyenne											
	Nb tot./mission											
	Ecart-type											
	Médiane											
Home médicalisé	Moyenne	155.87	0.76	20.86	25.04	33.63	34.74	25.98	6.82	0.02	4.53	3.48
	Nb tot./mission	3'762	3'762	3'762	3'762	3'762	3'762	3'762	3'762	3'762	3'762	3'762
	Ecart-type	55.86	4.67	18.24	15.04	9.72	22.86	7.87	3.67	0.60	6.37	2.74
	Médiane	160.42	0.00	15.50	29.50	37.45	33.43	25.93	6.40	0.00	3.00	3.00
Unité hosp. de psychogér. (Hôp. général)	Moyenne	195.49	0.00	31.16	34.31	38.36	40.89	32.46	6.07	0.00	6.40	5.84
	Nb tot./mission	14		14	14	14	14	14	14		14	14
	Ecart-type	58.10		25.17	14.85	8.20	18.72	9.58	2.70	0.00	8.44	5.93
	Médiane	211.71		18.00	40.93	38.95	41.00	33.75	6.61		3.50	4.21
Unité hosp. de psychogér. (Hôp. psychiatrique)	Moyenne											
	Nb tot./mission											
	Ecart-type											
	Médiane											
Home médicalisé spéc. en gérontopsy.	Moyenne	174.68	0.68	29.07	29.26	37.77	34.81	29.64	6.17	0.03	3.15	4.10
	Nb tot./mission	1'063	1'063	1'063	1'063	1'063	1'063	1'063	1'063	1'063	1'063	1'063
	Ecart-type	50.33	5.18	23.54	13.67	8.37	19.20	8.75	2.77	0.80	4.91	3.21
	Médiane	176.45	0.00	18.00	33.36	38.11	32.00	29.57	6.40	0.00	1.00	3.50
Unité hosp. lits C	Moyenne	154.48	0.91	19.87	24.60	33.15	34.33	26.86	7.08	0.12	4.05	3.52
	Nb tot./mission	301	301	301	301	301	301	301	301	301	301	301
	Ecart-type	54.81	5.20	17.36	14.35	9.81	22.44	6.51	4.02	1.41	7.41	3.17
	Médiane	159.78	0.00	15.50	29.21	37.45	35.43	27.62	6.40	0.00	2.00	2.64
Institution pour handicapés	Moyenne	166.19	0.79	30.87	16.80	37.21	30.94	33.38	6.87	0.07	5.61	3.65
	Nb tot./mission	58	58	58	58	58	58	58	58	58	58	58
	Ecart-type	68.44	3.03	26.49	12.79	14.33	20.74	13.26	4.06	0.53	5.72	3.74
	Médiane	154.48	0.00	15.50	17.54	38.97	35.79	30.64	6.25	0.00	4.00	2.93
Etabl. pour traitements psychosociaux	Moyenne	115.57	0.13	12.16	3.10	20.25	4.73	62.75	5.60	0.00	1.02	5.82
	Nb tot./mission	474	474	474	474	474	474	474	474		474	474
	Ecart-type	36.35	1.06	8.47	8.85	14.72	11.00	27.92	2.73		3.12	3.66
	Médiane	110.77	0.00	10.00	0.00	14.29	1.00	56.43	5.23		0.00	5.00
Total	Moyenne	156.15	0.70	21.75	23.91	33.31	32.20	29.88	6.61	0.03	3.97	3.80
	Nb tot./mission	5'672	5'672	5'672	5'672	5'672	5'672	5'672	5'672	5'672	5'672	5'672
	Ecart-type	55.45	4.60	19.35	15.74	10.93	22.95	15.02	3.49	0.68	6.06	3.04
	Médiane	159.33	0.00	15.50	28.50	37.45	30.00	27.49	6.40	0.00	2.00	3.07

Données PLAISIR - Octobre 2008

Moyenne des minutes de prise en charge par jour, par type de soins et par mission d'établissement

NEUCHATEL

MISSIONS		TOTAL minutes	RESPIRATION	ALIMENTATION	ELIMINATION	HYGIÈNE	MOBILISATION	COMMUNI- CATION	MÉDICATION	THÉRAPIES IV	TRAITEMENTS	METHODES DIAGN.
Home /Maison pour personnes âgées	Moyenne											
	Nb tot./mission											
	Ecart-type											
	Médiane											
Etabl. médico-social (simple et médicalisé)	Moyenne	94.01	0.34	12.81	11.06	22.39	12.65	23.70	5.58	0.00	2.35	3.13
	Nb tot./mission	294	294	294	294	294	294	294	294		294	294
	Ecart-type	50.96	2.75	9.84	14.67	13.49	18.32	8.55	3.55		3.79	1.50
	Médiane	77.11	0.00	9.50	2.00	19.29	3.00	20.99	4.80		0.00	2.93
Home médicalisé	Moyenne	146.22	0.63	20.65	22.15	32.00	31.06	25.83	6.44	0.05	3.74	3.68
	Nb tot./mission	1'716	1'716	1'716	1'716	1'716	1'716	1'716	1'716	1'716	1'716	1'716
	Ecart-type	61.20	3.87	19.30	15.88	11.20	23.53	8.29	3.44	0.96	5.97	2.35
	Médiane	151.18	0.00	15.00	26.36	37.09	30.00	25.00	6.40	0.00	2.00	3.14
Unité hosp. de psychogér. (Hôp. général)	Moyenne											
	Nb tot./mission											
	Ecart-type											
	Médiane											
Unité hosp. de psychogér. (Hôp. psychiatrique)	Moyenne											
	Nb tot./mission											
	Ecart-type											
	Médiane											
Home médicalisé spéc. en gérontopsy.	Moyenne	164.66	0.00	26.61	23.25	35.83	27.13	39.22	6.77	0.00	2.63	3.21
	Nb tot./mission	61	61	61	61	61	61	61	61	61	61	61
	Ecart-type	62.65	0.00	23.84	17.86	12.74	23.13	15.93	2.96	0.00	4.83	1.15
	Médiane	166.99	0.00	17.00	28.50	38.87	24.14	36.77	6.40	0.00	0.00	3.14
Unité hosp. lits C	Moyenne											
	Nb tot./mission											
	Ecart-type											
	Médiane											
Institution pour handicapés	Moyenne	173.94	0.16	28.18	20.68	40.70	30.71	40.75	5.27	0.00	4.36	3.13
	Nb tot./mission	54	54	54	54	54	54	54	54		54	54
	Ecart-type	73.39	0.81	23.64	16.03	17.64	23.64	20.00	2.42	0.00	5.04	2.06
	Médiane	191.49	0.00	16.50	20.07	43.56	34.79	40.43	5.55	0.00	2.86	2.71
Etabl. pour traitements psychosociaux	Moyenne	152.91	0.39	13.14	6.00	17.66	5.46	87.76	5.35	0.00	1.18	15.97
	Nb tot./mission	109	109	109	109	109	109	109	109		109	109
	Ecart-type	113.04	3.08	11.48	14.49	20.00	12.55	49.68	2.64	0.00	2.92	35.17
	Médiane	97.74	0.00	10.00	0.00	8.14	0.00	67.04	5.23	0.00	0.00	5.14
Total	Moyenne	140.85	0.55	19.60	19.89	30.35	27.27	29.30	6.25	0.04	3.41	4.18
	Nb tot./mission	2'234	2'234	2'234	2'234	2'234	2'234	2'234	2'234	2'234	2'234	2'234
	Ecart-type	66.55	3.60	18.60	16.45	13.16	23.82	19.60	3.41	0.84	5.60	8.47
	Médiane	140.44	0.00	11.50	21.96	35.41	23.50	25.39	6.36	0.00	1.14	3.14

Données PLAISIR - Octobre 2008

Moyenne des minutes de prise en charge par jour, par type de soins et par mission d'établissement

JURA

MISSIONS		TOTAL minutes	RESPIRATION	ALIMENTATION	ELIMINATION	HYGIÈNE	MOBILISATION	COMMUNI- CATION	MÉDICATION	THÉRAPIES IV	TRAITEMENTS	METHODES DIAGN.
Home /Maison pour personnes âgées	Moyenne											
	Nb tot./mission											
	Ecart-type											
	Médiane											
Etabl. médico-social (simple et médicalisé)	Moyenne	128.46	1.07	16.03	17.35	28.00	27.27	24.23	5.95	0.01	5.00	3.55
	Nb tot./mission	234	234	234	234	234	234	234	234	234	234	234
	Ecart-type	67.84	5.62	14.60	16.53	14.15	26.80	8.13	3.39	0.18	5.96	2.53
	Médiane	124.21	0.00	9.50	13.25	34.93	17.50	23.54	5.75	0.00	3.42	3.00
Home médicalisé	Moyenne	155.72	0.77	23.53	22.74	33.75	35.63	24.66	6.17	0.04	4.60	3.82
	Nb tot./mission	446	446	446	446	446	446	446	446	446	446	446
	Ecart-type	63.65	4.30	21.65	14.68	11.08	24.99	7.84	2.99	0.92	6.58	2.77
	Médiane	165.83	0.00	15.50	26.00	37.55	38.00	25.00	6.39	0.00	3.00	3.21
Unité hosp. de psychogér. (Hôp. général)	Moyenne											
	Nb tot./mission											
	Ecart-type											
	Médiane											
Unité hosp. de psychogér. (Hôp. psychiatrique)	Moyenne											
	Nb tot./mission											
	Ecart-type											
	Médiane											
Home médicalisé spéc. en gérontopsy.	Moyenne											
	Nb tot./mission											
	Ecart-type											
	Médiane											
Unité hosp. lits C	Moyenne											
	Nb tot./mission											
	Ecart-type											
	Médiane											
Institution pour handicapés	Moyenne											
	Nb tot./mission											
	Ecart-type											
	Médiane											
Etabl. pour traitements psychosociaux	Moyenne											
	Nb tot./mission											
	Ecart-type											
	Médiane											
Total	Moyenne	146.34	0.87	20.95	20.88	31.77	32.75	24.51	6.09	0.03	4.74	3.73
	Nb tot./mission	680	680	680	680	680	680	680	680	680	680	680
	Ecart-type	66.35	4.80	19.83	15.54	12.52	25.91	7.94	3.13	0.75	6.37	2.69
	Médiane	156.48	0.00	13.50	25.00	37.45	30.00	25.00	6.15	0.00	3.28	3.07

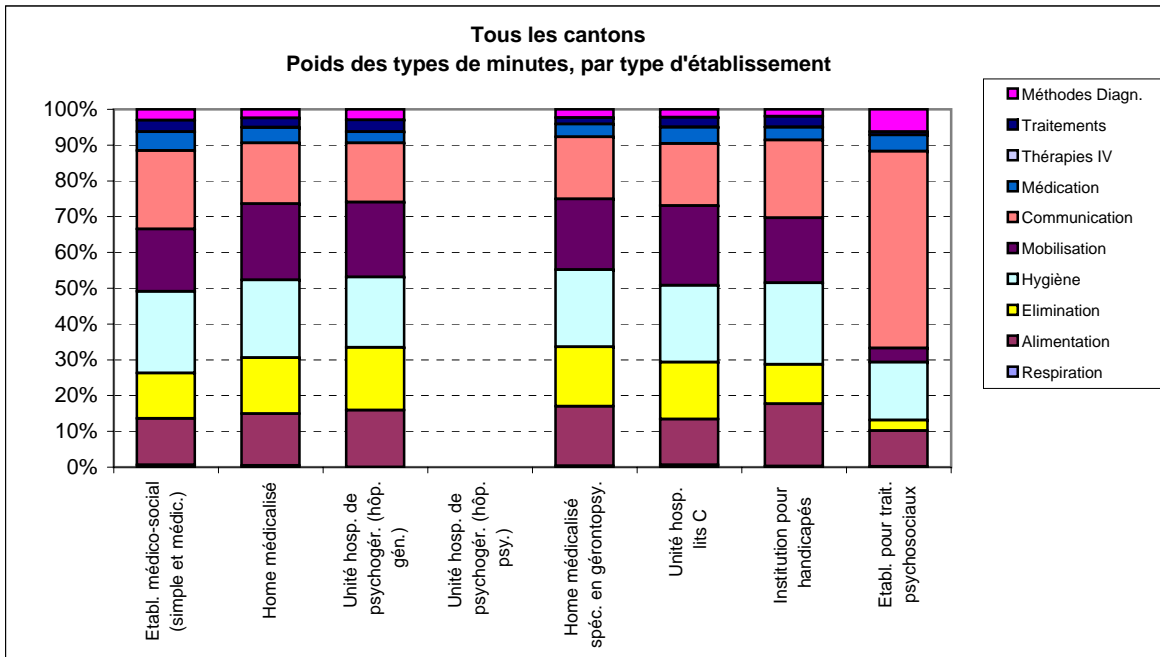
Données PLAISIR - Octobre 2008

Moyenne des minutes de prise en charge par jour, par type de soins et par mission d'établissement

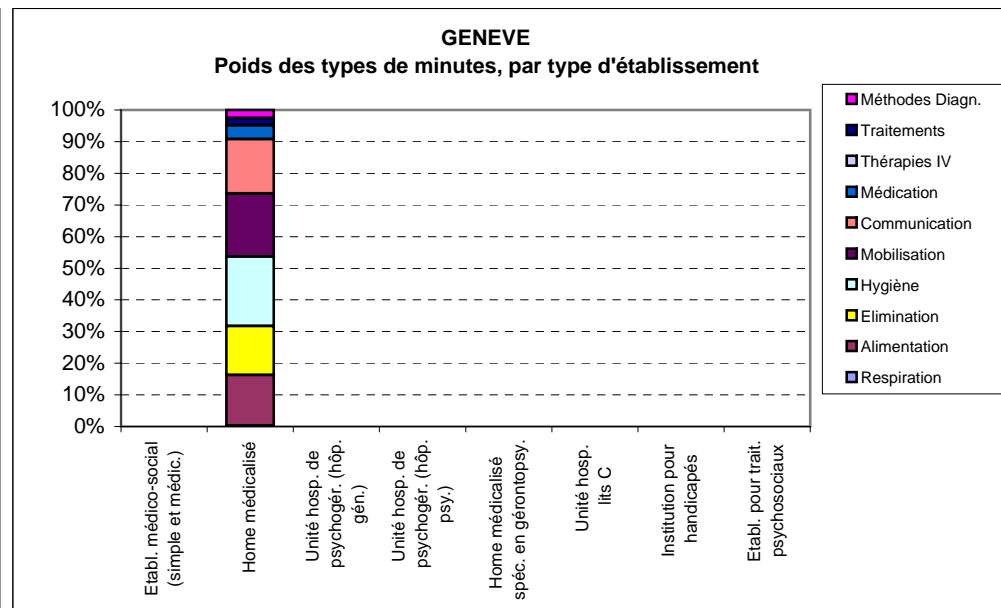
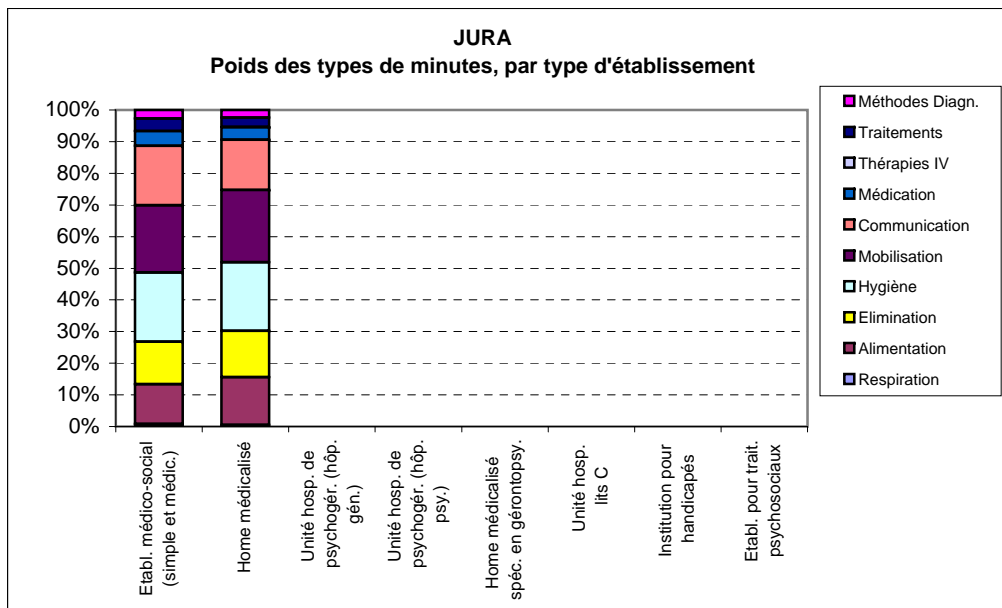
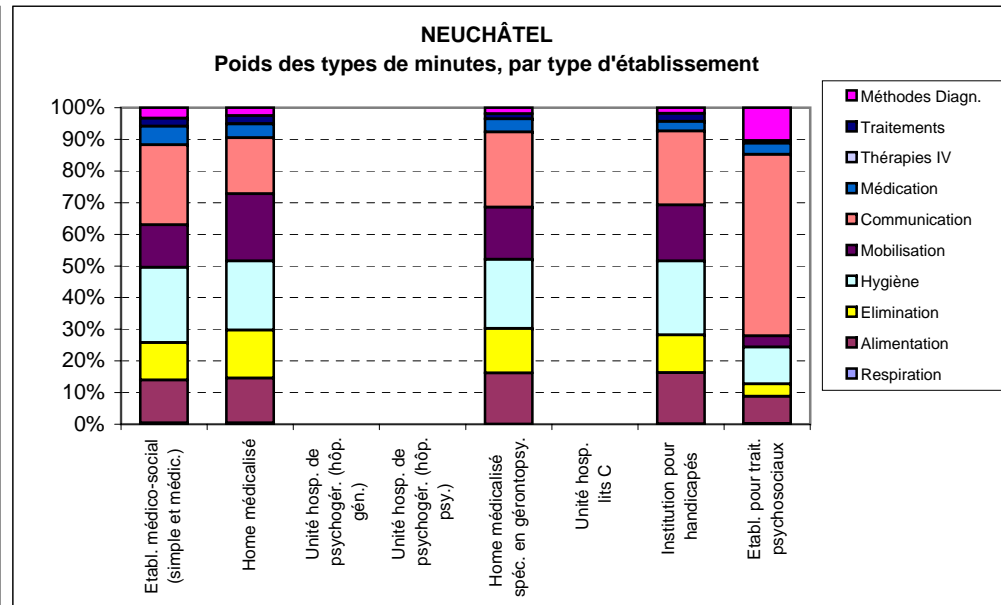
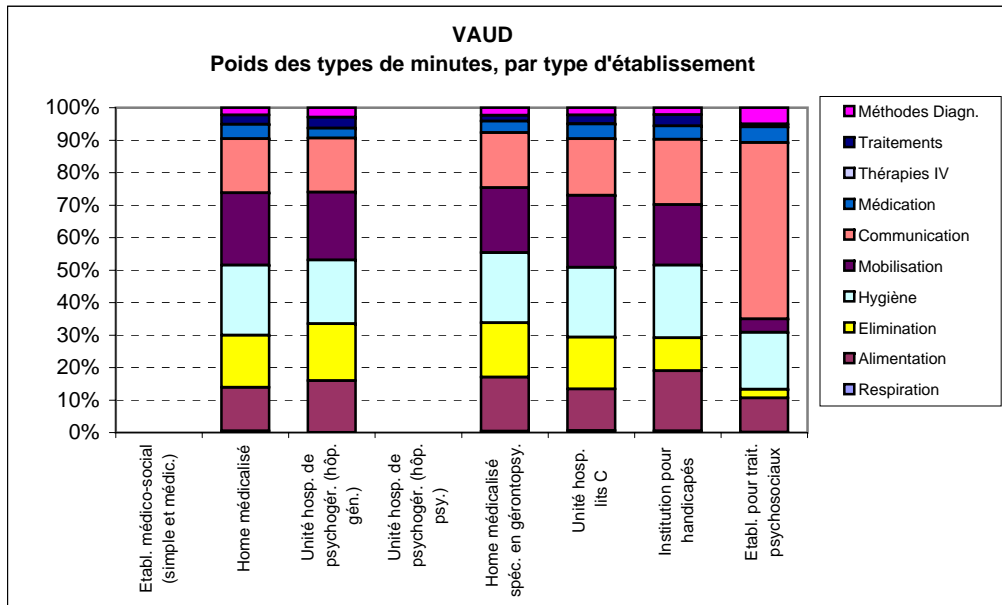
GENEVE

MISSIONS		TOTAL minutes	RESPIRATION	ALIMENTATION	ELIMINATION	HYGIÈNE	MOBILISATION	COMMUNI- CATION	MÉDICATION	THÉRAPIES IV	TRAITEMENTS	METHODES DIAGN.
Home /Maison pour personnes âgées	Moyenne											
	Nb tot./mission											
	Ecart-type											
	Médiane											
Etabl. médico-social (simple et médicalisé)	Moyenne											
	Nb tot./mission											
	Ecart-type											
	Médiane											
Home médicalisé	Moyenne	150.15	0.49	23.98	23.17	32.97	29.83	25.90	6.46	0.13	3.39	3.82
	Nb tot./mission	3'341	3'341	3'341	3'341	3'341	3'341	3'341	3'341	3'341	3'341	3'341
	Ecart-type	62.72	3.74	21.46	16.29	11.01	22.53	8.44	3.69	1.39	5.76	3.54
	Médiane	154.88	0.00	16.00	28.50	37.09	26.00	25.43	5.80	0.00	1.64	3.21
Unité hosp. de psychogér. (Hôp. général)	Moyenne											
	Nb tot./mission											
	Ecart-type											
	Médiane											
Unité hosp. de psychogér. (Hôp. psychiatrique)	Moyenne											
	Nb tot./mission											
	Ecart-type											
	Médiane											
Home médicalisé spéc. en gérontopsy.	Moyenne											
	Nb tot./mission											
	Ecart-type											
	Médiane											
Unité hosp. lits C	Moyenne											
	Nb tot./mission											
	Ecart-type											
	Médiane											
Institution pour handicapés	Moyenne											
	Nb tot./mission											
	Ecart-type											
	Médiane											
Etabl. pour traitements psychosociaux	Moyenne											
	Nb tot./mission											
	Ecart-type											
	Médiane											
Total	Moyenne	150.15	0.49	23.98	23.17	32.97	29.83	25.90	6.46	0.13	3.39	3.82
	Nb tot./mission	3'341	3'341	3'341	3'341	3'341	3'341	3'341	3'341	3'341	3'341	3'341
	Ecart-type	62.72	3.74	21.46	16.29	11.01	22.53	8.44	3.69	1.39	5.76	3.54
	Médiane	154.88	0.00	16.00	28.50	37.09	26.00	25.43	5.80	0.00	1.64	3.21

Poids des types de minutes de soins, par type d'établissement



Poids des types de minutes de soins, par type d'établissement



Tous les cantons

		Classes PLAISIR								Total 2008	% allégés
		1	2	3	4	5	6	7	8		
Sens de lecture → Allègement ↔ Alourdissement	1		1							1	11.2%
	2		28	14	2					44	
	3		29	165	80	13	4			291	
	4		4	116	269	104	27			520	
	5		2	43	183	306	123	7		664	
	6		3	60	169	405	1019	120		1776	
	7		1	7	32	82	527	468		1117	
	8				1		1	6	1	9	
Total 2007			68	405	736	910	1701	601	1	4422	
% alourdis		37.8%									

Tous les cantons

		Mobilité physique								Total 2008	% allégés		
		Pleine	Restreinte occasionnellement	Déficiente (lenteur)	Réduite	Restreinte au voisinage	Restreinte à l'étab.	Restreinte à l'étage	Restreinte à la chambre	Nulle			
Sens de lecture → Allègement ↔ Alourdissement	1	Pleine	1	2	1						4	10.0%	
	2	Restreinte occasionnellement	2				1				3		
	3	Déficiente (lenteur)				1					1		
	4	Réduite		3	99	17	9			1	129		
	5	Restreinte au voisinage		1	53	188	69	12	3	6	332		
	6	Restreinte à l'établissement	1	1	2	14	129	626	109	28	25		935
	7	Restreinte à l'étage				2	40	262	527	57	65		953
	8	Restreinte à la chambre				1	17	85	74	103	34		314
	9	Nulle			4	25	202	375	152	993	1751		
Total 2007		1	4	8	174	418	1253	1097	343	1124	4422		
% alourdis		32.6%											

Tous les cantons

		Orientation								Total 2008	% allégés	
		Pleinement orienté	Problème(s) pleinement compensé(s)	Perturbations intermittentes	Perturbations partiellement compensées	Perturbations modérées	Perturbations sévères	Perte de l'orientation	Désorientation	Coma, état végétatif		
Sens de lecture → Allègement ↔ Alourdissement	1	Pleinement orienté	1								1	3.1%
	2	Problème(s) pleinement compensé(s)									8	
	3	Perturbations intermittentes		1	5						8	
	4	Perturbations partiellement compensées	1	1	19	204	27	1			253	
	5	Perturbations modérées		1	9	248	1231	61	3		1553	
	6	Perturbations sévères		2	2	40	436	699	36	5	1220	
	7	Perte de l'orientation				5	66	214	235	4	524	
	8	Désorientation				3	28	171	199	462	863	
	9	Coma, état végétatif										
Total 2007		2	5	35	502	1788	1146	473	471	4422		
% alourdis		32.7%										

VAUD

		Classes PLAISIR								Total 2008	% allégés
		1	2	3	4	5	6	7	8		
Sens de lecture → Allègement ← Alourdissement	1										11.3%
	2		1	2						3	
	3		5	36	23	4	2			70	
	4			49	107	48	13			217	
	5		2	17	81	166	67	3		336	
	6		1	18	73	198	515	66		871	
	7			2	12	35	270	203		522	
	8										
Total 2007			9	124	296	451	867	272		2019	
% alourdis		37.8%									

VAUD

		Mobilité physique								Total 2008	% allégés	
		Pleine	Restreinte occasionnellement	Déficiente (lenteur)	Réduite	Restreinte au voisinage	Restreinte à l'étab.	Restreinte à l'étage	Restreinte à la chambre	Nulle		
Sens de lecture → Allègement ← Alourdissement	1	Pleine										9.3%
	2	Restreinte occasionnellement					1				1	
	3	Déficiente (lenteur)										
	4	Réduite			1	22	9	6			38	
	5	Restreinte au voisinage				15	93	25	9	2	147	
	6	Restreinte à l'établissement			1	5	54	260	41	9	380	
	7	Restreinte à l'étage				1	12	129	279	28	480	
	8	Restreinte à la chambre					5	34	34	32	119	
	9	Nulle				1	8	89	204	61	491	
Total 2007				2	44	182	543	567	132	549	2019	
% alourdis		32.4%										

VAUD

		Orientation									Total 2008	% allégés
		Pleinement orienté	Problème(s) pleinement compensé(s)	Perturbations intermittentes	Perturbations partiellement compensées	Perturbations modérées	Perturbations sévères	Perte de l'orientation	Désorientation	Coma, état végétatif		
Sens de lecture → Allègement ← Alourdissement	1	Pleinement orienté										3.3%
	2	Problème(s) pleinement compensé(s)										
	3	Perturbations intermittentes										
	4	Perturbations partiellement compensées	1		3	46	12	1			63	
	5	Perturbations modérées			2	77	583	27			689	
	6	Perturbations sévères				13	203	379	25		620	
	7	Perte de l'orientation					32	108	109	1	250	
	8	Désorientation					10	89	108	190	397	
	9	Coma, état végétatif										
Total 2007		1		5	136	840	604	242	191	2019		
% alourdis		32.0%										

NEUCHÂTEL

		Classes PLAISIR	1	2	3	4	5	6	7	8	Total 2008	% allégés	
Sens de lecture → Allègement ↔ Alourdissement	1			1							1	13.9%	
	2		12	7		2					21		
	3		8	60	26	3					97		
	4		2	24	84	28					147		
	5			8	37	48	29		2		124		
	6		2	13	38	75	169		17		314		
	7			1	2	3	16	80	75		177		
	8							1	6	1	8		
Total 2007			26	114	190	170	288	100	1		889		
% alourdis			35.5%										

NEUCHÂTEL

		Mobilité physique	Pleine	Restreinte occasionnellement	Déficiente (lenteur)	Réduite	Restreinte au voisinage	Restreinte à l'étab.	Restreinte à l'étage	Restreinte à la chambre	Nulle	Total 2008	% allégés
Sens de lecture → Allègement ↔ Alourdissement	1	Pleine		1	2		1					4	12.9%
	2	Restreinte occasionnellement		2								2	
	3	Déficiente (lenteur)						1				1	
	4	Réduite				59	4	2			1	66	
	5	Restreinte au voisinage				15	51	22	2		2	92	
	6	Restreinte à l'établissement			1	4	35	128	36	7	7	218	
	7	Restreinte à l'étage				1	14	46	90	7	12	170	
	8	Restreinte à la chambre					4	16	11	19	8	58	
	9	Nulle				2	7	36	47	32	154	278	
Total 2007			3	3	82	116	250	186	65	184	889		
% alourdis			30.5%										

NEUCHÂTEL

		Orientation	Pleinement orienté	Problème(s) pleinement compensé(s)	Perturbations intermittentes	Perturbations partiellement compensées	Perturbations modérées	Perturbations sévères	Perte de l'orientation	Désorientation	Coma, état végétatif	Total 2008	% allégés
Sens de lecture → Allègement ↔ Alourdissement	1	Pleinement orienté											4.5%
	2	Problème(s) pleinement compensé(s)											
	3	Perturbations intermittentes			1	1						2	
	4	Perturbations partiellement compensées			8	84	11					103	
	5	Perturbations modérées			2	72	262	19	2			357	
	6	Perturbations sévères		2	1	10	89	114	3	3		222	
	7	Perte de l'orientation				3	10	30	33	1		77	
	8	Désorientation				1	6	32	26	63		128	
	9	Coma, état végétatif											
Total 2007			2	12	171	378	195	64	67		889		
% alourdis			32.8%										

JURA

		Classes PLAISIR	1	2	3	4	5	6	7	8	Total 2008	% allégés	
Sens de lecture → Allègement ← Alourdissement	1											8.2%	
	2		10	1							11		
	3		5	18	7	2	1				33		
	4		1	11	12	2	3				29		
	5			4	11	13	6				34		
	6			7	10	21	72	2			112		
	7			2	3	4	36	27			72		
	8												
Total 2007			16	43	43	42	118	29			291		
% alourdis			39.5%										

JURA

		Mobilité physique	Pleine	Restreinte occasionnellement	Déficiente (lenteur)	Réduite	Restreinte au voisinage	Restreinte à l'étab.	Restreinte à l'étage	Restreinte à la chambre	Nulle	Total 2008	% allégés
Sens de lecture → Allègement ← Alourdissement	1	Pleine											11.3%
	2	Restreinte occasionnellement											
	3	Déficiente (lenteur)											
	4	Réduite			1	5	3					9	
	5	Restreinte au voisinage				6	14	8			1	29	
	6	Restreinte à l'établissement				2	10	32	4	1	2	51	
	7	Restreinte à l'étage					4	13	27	5	6	55	
	8	Restreinte à la chambre					2	2	3	4	3	14	
	9	Nulle					3	12	23	14	81	133	
Total 2007				1	13	36	67	57	24	93	291		
% alourdis			32.6%										

JURA

		Orientation	Pleinement orienté	Problème(s) pleinement compensé(s)	Perturbations intermittentes	Perturbations partiellement compensées	Perturbations modérées	Perturbations sévères	Perte de l'orientation	Désorientation	Coma, état végétatif	Total 2008	% allégés	
Sens de lecture → Allègement ← Alourdissement	1	Pleinement orienté	1									1	2.4%	
	2	Problème(s) pleinement compensé(s)												
	3	Perturbations intermittentes		1	1									2
	4	Perturbations partiellement compensées		1	1	27								29
	5	Perturbations modérées		1	2	28	97	5						133
	6	Perturbations sévères			1	5	24	26		1				57
	7	Perte de l'orientation					3	9	15	1				28
	8	Désorientation				1	1	5	7	27				41
	9	Coma, état végétatif												
Total 2007			1	3	5	61	125	45	22	29		291		
% alourdis			30.9%											

GENEVE

		Classes PLAISIR	1	2	3	4	5	6	7	8	Total 2008	% allégés
Sens de lecture → Allègement ↔ Alourdissement	1											9.7%
	2			5	4						9	
	3			11	51	24	4	1			91	
	4			1	32	66	26	2			127	
	5				14	54	79	21	2		170	
	6				22	48	111	263	35		479	
	7				1	14	27	141	163		346	
	8						1				1	
Total 2007				17	124	207	247	428	200		1223	
% alourdis							39.0%					

GENEVE

		Mobilité physique	Pleine	Restreinte occasionnellement	Déficente (lenteur)	Réduite	Restreinte au voisinage	Restreinte à l'étab.	Restreinte à l'étage	Restreinte à la chambre	Nulle	Total 2008	% allégés
Sens de lecture → Allègement ↔ Alourdissement	1	Pleine										8.6%	
	2	Restreinte occasionnellement											
	3	Déficente (lenteur)											
	4	Réduite				1	13	1	1				16
	5	Restreinte au voisinage			1	17	30	14	1	1			64
	6	Restreinte à l'établissement	1	1		3	30	206	28	11	6		286
	7	Restreinte à l'étage					10	74	131	17	16		248
	8	Restreinte à la chambre				1	6	33	26	48	9		123
	9	Nulle				1	7	65	101	45	267		486
Total 2007			1	1	2	35	84	393	287	122	298	1223	
% alourdis							34.6%						

GENEVE

		Orientation	Pleinement orienté	Problème(s) pleinement compensé(s)	Perturbations intermittentes	Perturbations partiellement compensées	Perturbations modérées	Perturbations sévères	Perte de l'orientation	Désorientation	Coma, état végétatif	Total 2008	% allégés
Sens de lecture → Allègement ↔ Alourdissement	1	Pleinement orienté										2.1%	
	2	Problème(s) pleinement compensé(s)											
	3	Perturbations intermittentes			3	1							4
	4	Perturbations partiellement compensées			7	47	4						58
	5	Perturbations modérées			3	71	289	10	1				374
	6	Perturbations sévères				12	120	180	8	1			321
	7	Perte de l'orientation				2	21	67	78	1			169
	8	Désorientation				1	11	45	58	182			297
	9	Coma, état végétatif											
Total 2007					13	134	445	302	145	184		1223	
% alourdis							34.2%						

Données PLAISIR - Octobre 2008

Ecarts de minutes OPAS des résidents présents entre Octobre 2008 et Octobre 2007 par tranche de 20 ou 100 minutes

Uniquement les résidents IDENTIQUES (réévalués et non réévalués) entre les deux périodes

Ecarts de minutes OPAS par SEMAINE	Nombre de résidents	%			
<-1000	1	0.0%			
[-1000-900[2	0.0%			
[-900-800[4	0.0%			
[-800-700[11	0.1%			
[-700-600[17	0.2%			
[-600-500[20	0.2%			
[-500-400[36	0.4%			
[-400-300[66	0.8%			
[-300-200[185	2.2%			
[-200-100[333	3.9%			
[-100-80[115	1.3%			
[-80-60[126	1.5%			
[-60-40[132	1.5%			
[-40-20[182	2.1%			
[-20-0[223	2.6%			
0	4'111	48.2%	4'111	48.2%	Stable
]0+20[194	2.3%			
]20,40[228	2.7%			
]40,60[195	2.3%			
]60,80[151	1.8%			
]80,100[160	1.9%			
]100,200[531	6.2%			
]200,300[415	4.9%			
]300,400[306	3.6%			
]400,500[224	2.6%			
]500,600[173	2.0%			
]600,700[143	1.7%			
]700,800[90	1.1%			
]800,900[67	0.8%			
]900,1000[38	0.4%			
>=1000	52	0.6%			
Total résidents	8'531	100.0%	8'531		

Ecarts de minutes OPAS par JOUR	Nombre de résidents	%			
<-280					
[-280-260[
[-260-240[
[-240-220[
[-220-200[
[-200-180[
[-180-160[
[-160-140[1	0.0%			
[-140-120[4	0.0%			
[-120-100[13	0.2%			
[-100-80[26	0.3%			
[-80-60[39	0.5%			
[-60-40[95	1.1%			
[-40-20[326	3.8%			
[-20-0[949	11.1%			
0	4'111	48.2%	4'111	48.2%	Stable
]0+20[1'142	13.4%			
]20,40[659	7.7%			
]40,60[430	5.0%			
]60,80[289	3.4%			
]80,100[200	2.3%			
]100,120[118	1.4%			
]120,140[74	0.9%			
]140,160[32	0.4%			
]160,180[12	0.1%			
]180,200[5	0.1%			
]200,220[4	0.0%			
]220,240[1	0.0%			
]240,260[1	0.0%			
]260,280[
>=280					
Total résidents	8'531	100.0%	8'531		

Données PLAISIR - Octobre 2008

Ecarts de minutes OPAS des résidents REEVALUES entre Octobre 2008 et Octobre 2007 par tranche de 20 ou 100 minutes

Uniquement les résidents identiques REEVALUES entre les deux périodes

Ecarts de minutes OPAS par SEMAINE	Nombre de résidents	%			
<-1000	1	0.0%			
[-1000-900[2	0.0%			
[-900-800[4	0.1%			
[-800-700[11	0.2%			
[-700-600[17	0.4%			
[-600-500[20	0.5%			
[-500-400[36	0.8%			
[-400-300[66	1.5%			
[-300-200[185	4.2%			
[-200-100[333	7.5%			
[-100-80[115	2.6%			
[-80-60[126	2.8%			
[-60-40[132	3.0%			
[-40-20[182	4.1%			
[-20-0[223	5.0%			
0	2	0.0%	2	0.05%	Stable
]0+20[194	4.4%			
]20,40[228	5.2%			
]40,60[195	4.4%			
]60,80[151	3.4%			
]80,100[160	3.6%			
]100,200[531	12.0%			
]200,300[415	9.4%			
]300,400[306	6.9%			
]400,500[224	5.1%			
]500,600[173	3.9%			
]600,700[143	3.2%			
]700,800[90	2.0%			
]800,900[67	1.5%			
]900,1000[38	0.9%			
>=1000	52	1.2%			
Total résidents	4'422	100.0%	4'422		

Ecarts de minutes OPAS par JOUR	Nombre de résidents	%			
<-280					
[-280-260[
[-260-240[
[-240-220[
[-220-200[
[-200-180[
[-180-160[
[-160-140[1	0.0%			
[-140-120[4	0.1%			
[-120-100[13	0.3%			
[-100-80[26	0.6%			
[-80-60[39	0.9%			
[-60-40[95	2.1%			
[-40-20[326	7.4%			
[-20-0[949	21.5%			
0	2	0.0%	2	0.05%	Stable
]0+20[1'142	25.8%			
]20,40[659	14.9%			
]40,60[430	9.7%			
]60,80[289	6.5%			
]80,100[200	4.5%			
]100,120[118	2.7%			
]120,140[74	1.7%			
]140,160[32	0.7%			
]160,180[12	0.3%			
]180,200[5	0.1%			
]200,220[4	0.1%			
]220,240[1	0.0%			
]240,260[1	0.0%			
]260,280[
>=280					
Total résidents	4'422	100.0%	4'422		