

DONNÉES PLAISIR©

**Analyse de la fréquence
des codes A**

OCTOBRE 2008

ISE ✓

Sur mandat de la
Commission technique intercantonale PLAISIR

Analyse de la fréquence des codes A – octobre 2008

A quoi sert le code A ?

Lors de la relecture d'une évaluation, si le centre de traitement des données détecte une ou plusieurs actions de soins **temporaires**, dont le volume correspond à plus de 10% du temps total de soins, ou un événement provoquant des actions de soins « temporaires », un code A est porté en regard du numéro du résidant sur le registre des pensionnaires à l'intention de l'établissement et sur le profil bio-psycho-social. Par « action de soins temporaire », on entend, par exemple, pansement, perfusion, certaines relations d'aide, aide pour les AVQ reliée à une fracture récente, observation bio-psycho-sociale constante, etc.

Ce code A signifie donc que la situation doit être réévaluée, car un certain nombre d'indices relatifs à l'état de la personne nécessitent d'être validés dans un délai plus bref que celui que fixe la règle habituelle, à savoir 6 mois à 2 ans. Il est en effet important d'éviter que des actions de soins temporaires influencent la charge en soins au-delà de la période où elles sont requises.

Le code A fait partie intégrante de la méthode PLAISIR depuis son implantation. Toutefois, début 2003, la Commission technique intercantonale a décidé de le faire figurer explicitement, non seulement sur les bordereaux à l'intention des établissements, mais aussi sur les profils bio-psycho-sociaux. En outre, elle a mis en place un suivi régulier des codes A.

Commentaire

La diminution du nombre de codes A semble cesser et leur proportion se stabiliser. Une suppression totale n'est pas envisageable et certaines missions en auront toujours un peu plus que les autres : les unités hospitalières lits C, les institutions de gérontopsychiatrie et les établissements pour traitements psychosociaux.

Analyse des Codes A

Données PLAISIR - Octobre 2008

Distribution (nombre et %) des résidents ayant un code A, par mission

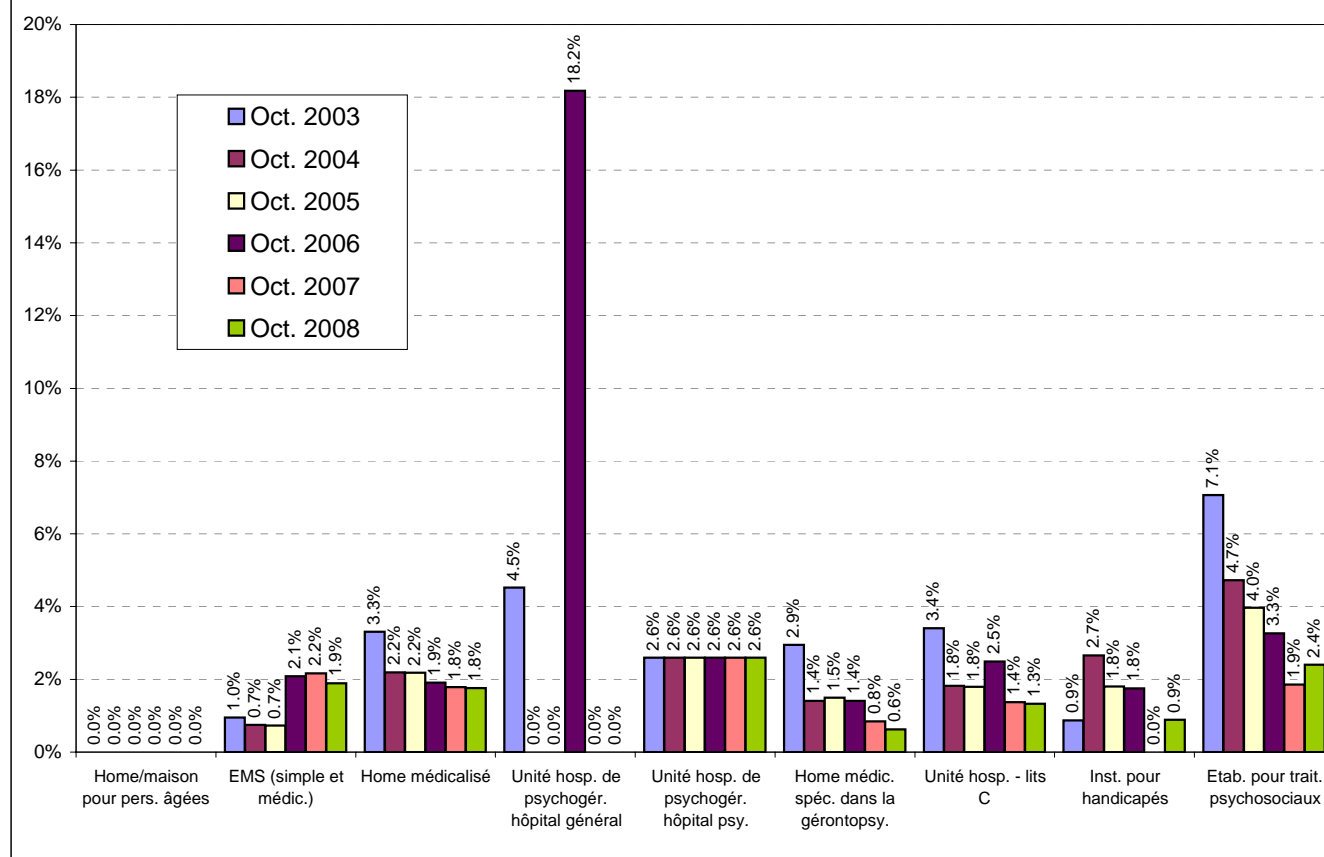
		CODE_A		Total
		Sans code A	Avec code A	
Home/maison pour personnes âgées	Nombre			
	% mission			
	% code A			
	% du total			
EMS (simple et médicalisé)	Nombre	518	10	528
	% mission	98.1%	1.9%	100.0%
	% code A	4.4%	5.0%	4.4%
	% du total	4.3%	0.1%	4.4%
Home médicalisé	Nombre	9'102	163	9'265
	% mission	98.2%	1.8%	100.0%
	% code A	77.6%	81.9%	77.7%
	% du total	76.3%	1.4%	77.7%
Unité hospitalière de psychogériatrie en hôpital général	Nombre	14		14
	% mission	100.0%		100.0%
	% code A	0.1%		0.1%
	% du total	0.1%		0.1%
Unité hospitalière de psychogériatrie en hôpital psychiatrique	Nombre			
	% mission			
	% code A			
	% du total			
Home médicalisé spécialisé dans la gérontopsychiatrie	Nombre	1'117	7	1'124
	% mission	99.4%	0.6%	100.0%
	% code A	9.5%	3.5%	9.4%
	% du total	9.4%	0.1%	9.4%
Unité hospitalière - lits C	Nombre	297	4	301
	% mission	98.7%	1.3%	100.0%
	% code A	2.5%	2.0%	2.5%
	% du total	2.5%	0.03%	2.5%
Institution pour handicapés	Nombre	111	1	112
	% mission	99.1%	0.9%	100.0%
	% code A	0.9%	0.5%	0.9%
	% du total	0.9%	0.01%	0.9%
Etablissements pour traitements psychosociaux	Nombre	569	14	583
	% mission	97.6%	2.4%	100.0%
	% code A	4.9%	7.0%	4.9%
	% du total	4.8%	0.1%	4.9%
Total	Nombre	11'728	199	11'927
	% mission	98.3%	1.7%	100.0%
	% code A	100.0%	100.0%	100.0%
	% du total	98.3%	1.7%	100.0%

Données PLAISIR - Octobre 2008

Distribution (% dans la mission) des résidents ayant un code A

	Oct. 2003	Oct. 2004	Oct. 2005	Oct. 2006	Oct. 2007	Oct. 2008
Home/maison pour pers. âgées						
EMS (simple et médic.)	1.0%	0.7%	0.7%	2.1%	2.2%	1.9%
Home médicalisé	3.3%	2.2%	2.2%	1.9%	1.8%	1.8%
Unité hosp. de psychogér. hôpital général	4.5%			18.2%		
Unité hosp. de psychogér. hôpital psy.	2.6%	2.6%	2.6%	2.6%	2.6%	2.6%
Home médic. spéc. dans la gérontopsy.	2.9%	1.4%	1.5%	1.4%	0.8%	0.6%
Unité hosp. - lits C	3.4%	1.8%	1.8%	2.5%	1.4%	1.3%
Inst. pour handicapés	0.9%	2.7%	1.8%	1.8%		0.9%
Etab. pour trait. psychosociaux	7.1%	4.7%	4.0%	3.3%	1.9%	2.4%

Données PLAISIR – Distribution (% dans la mission) des résidents ayant un code A, par mission



Analyse des Codes A

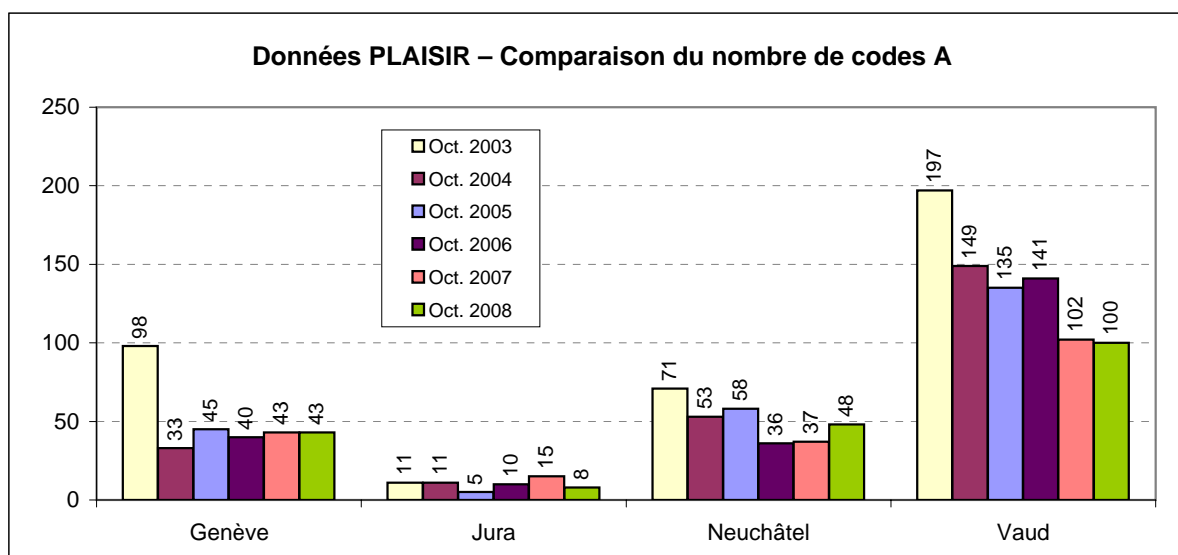
Données PLAISIR - Octobre 2008

Distribution (nombre et %) des résidents ayant un code A par canton

		CODE_A		Total
		Sans code A	Avec code A	
Genève	Nombre	3'298	43	3'341
	% du canton	98.7%	1.3%	100.0%
	% du code A	28.1%	21.6%	28.0%
	% du Total	27.7%	0.4%	28.0%
Jura	Nombre	672	8	680
	% du canton	98.8%	1.2%	100.0%
	% du code A	5.7%	4.0%	5.7%
	% du Total	5.6%	0.1%	5.7%
Neuchâtel	Nombre	2'186	48	2'234
	% du canton	97.9%	2.1%	100.0%
	% du code A	18.6%	24.1%	18.7%
	% du Total	18.3%	0.4%	18.7%
Vaud	Nombre	5'572	100	5'672
	% du canton	98.2%	1.8%	100.0%
	% du code A	47.5%	50.3%	47.6%
	% du Total	46.7%	0.8%	47.6%
Total	Nombre	11'728	199	11'927
	% du canton	98.3%	1.7%	100.0%
	% du code A	100.0%	100.0%	100.0%
	% du Total	98.3%	1.7%	100.0%

Données PLAISIR – Comparaison du nombre de codes A entre Octobre 2003 et Octobre 2008

	Oct. 2003	Oct. 2004	Oct. 2005	Oct. 2006	Oct. 2007	Oct. 2008	Différence 08-07
Genève	98	33	45	40	43	43	
Jura	11	11	5	10	15	8	-7
Neuchâtel	71	53	58	36	37	48	11
Vaud	197	149	135	141	102	100	-2
Total	377	246	243	227	197	199	2

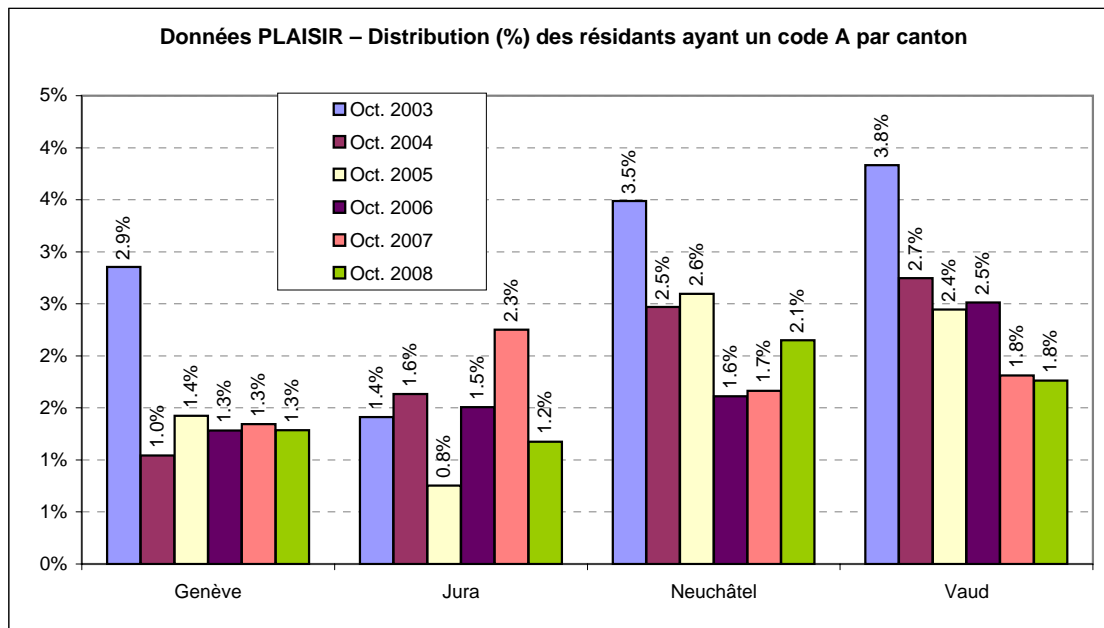


Analyse des Codes A

Données PLAISIR - Octobre 2008

Distribution (%) des résidents ayant un code A par canton

	Oct. 2003	Oct. 2004	Oct. 2005	Oct. 2006	Oct. 2007	Oct. 2008
Genève	2.9%	1.0%	1.4%	1.3%	1.3%	1.3%
Jura	1.4%	1.6%	0.8%	1.5%	2.3%	1.2%
Neuchâtel	3.5%	2.5%	2.6%	1.6%	1.7%	2.1%
Vaud	3.8%	2.7%	2.4%	2.5%	1.8%	1.8%



Analyse des Codes A

Données PLAISIR - Octobre 2008

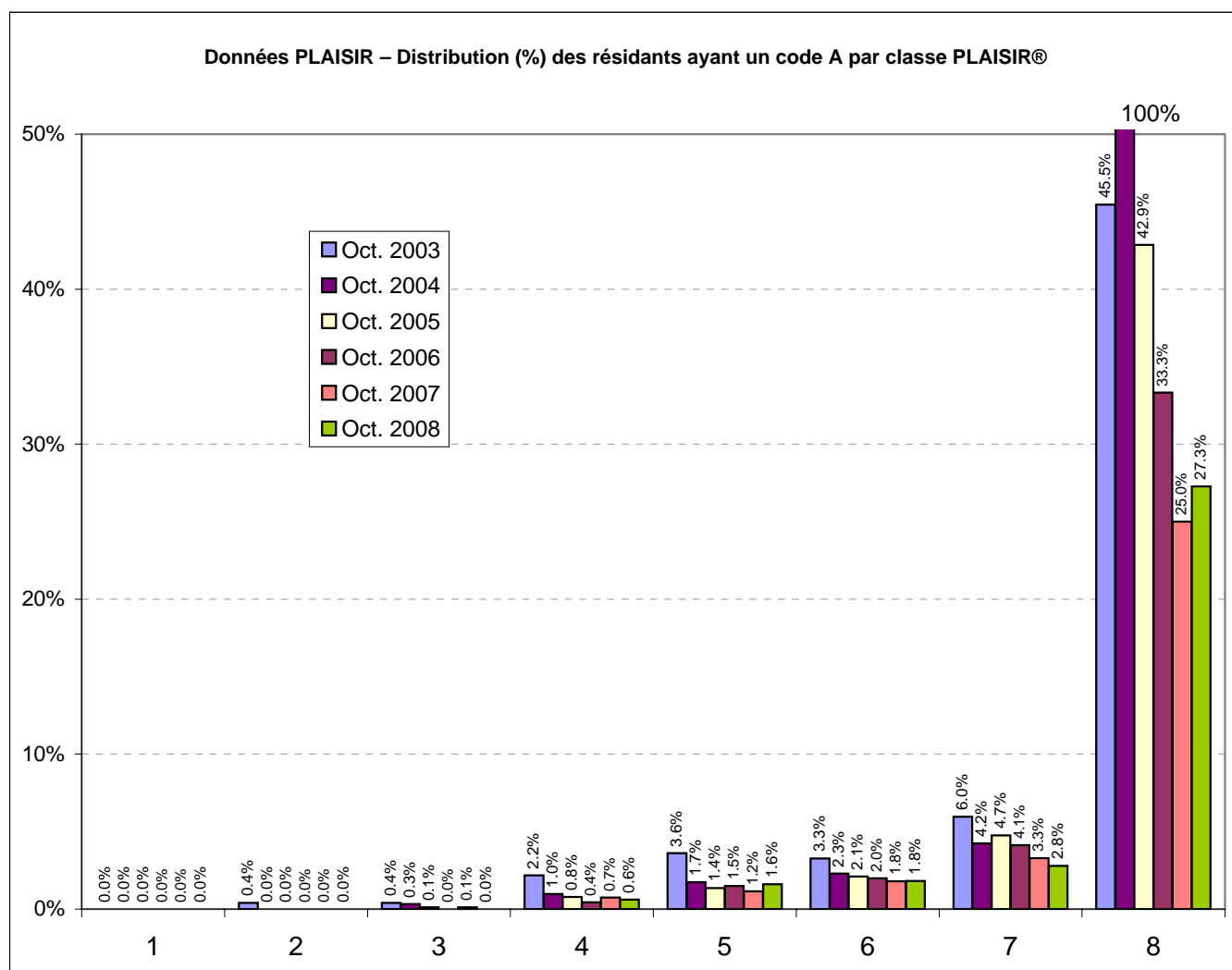
Distribution (nombre et %) des résidents ayant un code A par classe PLAISIR®

Classes Plaisir		CODE A		Total
		Sans code A	Avec code A	
1	Nombre	2		2
	% sur le total de la classe PLAISIR	100.0%		100.0%
	% sur le total des codes A	0.0%		0.0%
	% du Total	0.0%		0.0%
2	Nombre	106		106
	% sur le total de la classe PLAISIR	100.0%		100.0%
	% sur le total des codes A	0.9%		0.9%
	% du Total	0.9%		0.9%
3	Nombre	939		939
	% sur le total de la classe PLAISIR	100.0%		100.0%
	% sur le total des codes A	8.0%		7.9%
	% du Total	7.9%		7.9%
4	Nombre	1'606	10	1'616
	% sur le total de la classe PLAISIR	99.4%	0.6%	100.0%
	% sur le total des codes A	13.7%	5.0%	13.5%
	% du Total	13.5%	0.1%	13.5%
5	Nombre	2'140	35	2'175
	% sur le total de la classe PLAISIR	98.4%	1.6%	100.0%
	% sur le total des codes A	18.2%	17.6%	18.2%
	% du Total	17.9%	0.3%	18.2%
6	Nombre	4'701	87	4'788
	% sur le total de la classe PLAISIR	98.2%	1.8%	100.0%
	% sur le total des codes A	40.1%	43.7%	40.1%
	% du Total	39.4%	0.7%	40.1%
7	Nombre	2'226	64	2'290
	% sur le total de la classe PLAISIR	97.2%	2.8%	100.0%
	% sur le total des codes A	19.0%	32.2%	19.2%
	% du Total	18.7%	0.5%	19.2%
8	Nombre	8	3	11
	% sur le total de la classe PLAISIR	72.7%	27.3%	100.0%
	% sur le total des codes A	0.1%	1.5%	0.1%
	% du Total	0.1%	0.03%	0.1%
Total	Nombre	11'728	199	11'927
	% sur le total de la classe PLAISIR	98.3%	1.7%	100.0%
	% sur le total des codes A	100.0%	100.0%	100.0%
	% du Total	98.3%	1.7%	100.0%

Données PLAISIR - Octobre 2008

Distribution (%) des résidents ayant un code A par classe PLAISIR®

Classes	Oct. 2003	Oct. 2004	Oct. 2005	Oct. 2006	Oct. 2007	Oct. 2008
1						
2	0.4%					
3	0.4%	0.3%	0.1%		0.1%	
4	2.2%	1.0%	0.8%	0.4%	0.7%	0.6%
5	3.6%	1.7%	1.4%	1.5%	1.2%	1.6%
6	3.3%	2.3%	2.1%	2.0%	1.8%	1.8%
7	6.0%	4.2%	4.7%	4.1%	3.3%	2.8%
8	45.5%	100.0%	42.9%	33.3%	25.0%	27.3%



Analyse des Codes A

Données PLAISIR - Octobre 2008

Distribution (nombre et %) des résidants ayant un code A par classes d'âge

		CODE A		Total
		Sans	Avec	
15-19	Nombre	6	1	7
	% du total du groupe d'âge	85.7%	14.3%	100.0%
	% du total sans ou avec code A	0.1%	0.5%	0.1%
	% du Total	0.1%	0.01%	0.1%
20-24	Nombre	28	1	29
	% du total du groupe d'âge	96.6%	3.4%	100.0%
	% du total sans ou avec code A	0.2%	0.5%	0.2%
	% du Total	0.2%	0.01%	0.2%
25-29	Nombre	42	1	43
	% du total du groupe d'âge	97.7%	2.3%	100.0%
	% du total sans ou avec code A	0.4%	0.5%	0.4%
	% du Total	0.4%	0.01%	0.4%
30-34	Nombre	40		40
	% du total du groupe d'âge	100.0%		100.0%
	% du total sans ou avec code A	0.3%		0.3%
	% du Total	0.3%		0.3%
35-39	Nombre	55	1	56
	% du total du groupe d'âge	98.2%	1.8%	100.0%
	% du total sans ou avec code A	0.5%	0.5%	0.5%
	% du Total	0.5%	0.01%	0.5%
40-44	Nombre	75	4	79
	% du total du groupe d'âge	94.9%	5.1%	100.0%
	% du total sans ou avec code A	0.6%	2.0%	0.7%
	% du Total	0.6%	0.03%	0.7%
45-49	Nombre	92		92
	% du total du groupe d'âge	100.0%		100.0%
	% du total sans ou avec code A	0.8%		0.8%
	% du Total	0.8%		0.8%
50-54	Nombre	118	2	120
	% du total du groupe d'âge	98.3%	1.7%	100.0%
	% du total sans ou avec code A	1.0%	1.0%	1.0%
	% du Total	1.0%	0.02%	1.0%
55-59	Nombre	182	3	185
	% du total du groupe d'âge	98.4%	1.6%	100.0%
	% du total sans ou avec code A	1.6%	1.5%	1.6%
	% du Total	1.5%	0.03%	1.6%
60-64	Nombre	267	5	272
	% du total du groupe d'âge	98.2%	1.8%	100.0%
	% du total sans ou avec code A	2.3%	2.5%	2.3%
	% du Total	2.2%	0.04%	2.3%
65-69	Nombre	331	9	340
	% du total du groupe d'âge	97.4%	2.6%	100.0%
	% du total sans ou avec code A	2.8%	4.5%	2.9%
	% du Total	2.8%	0.1%	2.9%
70-74	Nombre	601	10	611
	% du total du groupe d'âge	98.4%	1.6%	100.0%
	% du total sans ou avec code A	5.1%	5.0%	5.1%
	% du Total	5.0%	0.1%	5.1%
75-79	Nombre	1'129	19	1'148
	% du total du groupe d'âge	98.3%	1.7%	100.0%
	% du total sans ou avec code A	9.6%	9.5%	9.6%
	% du Total	9.5%	0.2%	9.6%

Analyse des Codes A

		CODE A		Total
		Sans	Avec	
80-84	Nombre	2'116	35	2'151
	% du total du groupe d'âge	98.4%	1.6%	100.0%
	% du total sans ou avec code A	18.0%	17.6%	18.0%
	% du Total	17.7%	0.3%	18.0%
85-89	Nombre	3'074	61	3'135
	% du total du groupe d'âge	98.1%	1.9%	100.0%
	% du total sans ou avec code A	26.2%	30.7%	26.3%
	% du Total	25.8%	0.5%	26.3%
90-94	Nombre	2'305	31	2'336
	% du total du groupe d'âge	98.7%	1.3%	100.0%
	% du total sans ou avec code A	19.7%	15.6%	19.6%
	% du Total	19.3%	0.3%	19.6%
95-99	Nombre	1'109	11	1'120
	% du total du groupe d'âge	99.0%	1.0%	100.0%
	% du total sans ou avec code A	9.5%	5.5%	9.4%
	% du Total	9.3%	0.1%	9.4%
100-104	Nombre	152	5	157
	% du total du groupe d'âge	96.8%	3.2%	100.0%
	% du total sans ou avec code A	1.3%	2.5%	1.3%
	% du Total	1.3%	0.04%	1.3%
105+	Nombre	6	0	6
	% du total du groupe d'âge	100.0%	0.0%	100.0%
	% du total sans ou avec code A	0.1%	0.0%	0.1%
	% du Total	0.1%	0.0%	0.1%
Total	Nombre	11'728	199	11'927
	% du total du groupe d'âge	98.3%	1.7%	100.0%
	% du total sans ou avec code A	100.0%	100.0%	100.0%
	% du Total	98.3%	1.7%	100.0%

Données PLAISIR - Octobre 2008

Distribution (%) des résidents ayant un code A par classes d'âge

Classes d'âge	Oct. 2003	Oct. 2004	Oct. 2005	Oct. 2006	Oct. 2007	Oct. 2008
15-19	20.0%					14.3%
20-24	25.9%	3.8%		2.8%	11.1%	3.4%
25-29	21.9%	14.3%	12.0%	13.3%		2.3%
30-34	8.8%	11.4%	9.5%	2.4%		
35-39	8.0%	7.0%	4.8%	2.4%	4.0%	1.8%
40-44		1.8%	3.1%	2.9%	1.3%	5.1%
45-49	7.4%	1.3%	1.7%	3.7%	1.1%	
50-54	1.6%	5.3%	4.8%	3.7%	2.4%	1.7%
55-59	3.9%	3.8%	2.2%	0.6%		1.6%
60-64	3.0%	2.9%	1.3%	0.8%	0.8%	1.8%
65-69	3.9%	2.8%	3.2%	2.3%	2.9%	2.6%
70-74	3.7%	1.5%	2.9%	2.3%	0.8%	1.6%
75-79	2.7%	2.2%	2.4%	2.2%	1.7%	1.7%
80-84	3.0%	1.6%	2.0%	1.9%	2.2%	1.6%
85-89	3.6%	2.0%	2.1%	1.9%	1.7%	1.9%
90-94	3.0%	2.3%	1.7%	2.0%	1.6%	1.3%
95-99	3.1%	2.0%	1.7%	1.6%	1.3%	1.0%
100-104	2.4%	2.4%	0.6%	1.0%	0.6%	3.2%
105+						

Données PLAISIR - Octobre 2008

Distribution (%) des résidents ayant un code A par classes d'âge

