

DONNÉES PLAISIR©

**ANALYSE
TRANSVERSALE**

MAI 2008

ISE ✓

Sur mandat de la
Commission technique intercantonale PLAISIR

TABLE DES MATIÈRES

Distribution des résidants

- T1 :** Distribution des résidants par classe d'âge de 5 ans
- T2 :** Distribution des résidants par classe d'âge de 5 ans et par mission d'établissement
- T3 :** Distribution des résidants par classe d'âge de 5 ans et par canton
- T4 :** Distribution des résidants par canton et par mission d'établissement
- T5 :** Distribution des résidants par sexe et par âge
- T6 :** Distribution des résidants selon leur âge à l'admission, leur sexe et par canton

Minutes de soins

- T7 :** Minutes moyennes de soins OPAS A, B, C et D par jour et par classe PLAISIR
- T8 :** Répartition des minutes de soins OPAS A, B et C par jour et par classe PLAISIR
- T13 :** Moyenne des minutes de prise en charge par jour, par type de soins et par mission d'établissement

Indicateurs

- T9 :** Distribution des résidants selon les niveaux des indicateurs (mobilité physique, orientation, autonomie et classes PLAISIR) et selon la mission d'établissement
- T10 :** Corrélation des différents niveaux des indicateurs de mobilité physique et d'orientation, selon les missions d'établissement
- T11 :** Comparaison entre les cantons de la distribution des résidants selon le degré de sévérité de chaque indicateur (mobilité physique, orientation, autonomie et classes PLAISIR)

Durée moyenne de séjour

- T12 :** Répartition des résidants en fonction de leur durée moyenne de séjour, par classe de 6 mois

Évolution de la charge en soins sur un an

- T14 modifié:** Evolution des handicaps des résidants réévalués entre Mai 2008 et Mai 2007
- T15 modifié :** Ecart de minutes OPAS des résidants présents et des résidants réévalués entre Mai 2008 et Mai 2007 par tranche de 20 ou 100 minutes

Analyse transversale MAI 2008

Commentaires

Entre MAI 2007 et MAI 2008, aucun changement important n'est intervenu dans la structure des EMS des 4 cantons romands. Rappelons, cependant, qu'en été 2007, la table de concordance entre les actions de soins PLAISIR® et l'article 7 de l'OPAS a été modifiée¹.

Les constats effectués ces dernières années restent valables. La charge en soins moyenne au niveau intercantonal a baissé d'environ 2 minutes par rapport à mai 2007, correspondant à une baisse dans chaque canton. Elle restée relativement stable par rapport à octobre 2007 (- 0.8 minutes) avec quelques différences cantonales : Vaud -0.54 minute, Neuchâtel - 1.1 minute, Jura +0.45 minute, Genève -1.32 minute.

Ces constats semblent confirmer l'hypothèse faite initialement que les adaptations effectuées en 2007, à savoir la révision de la table de concordance OPAS ainsi que les modifications apportées par l'EROS à PLAISIR®, n'ont pas eu pour effet d'augmenter le temps de soins requis.

Les modes de calcul des tableaux T14 et T15 ont été revus. Ils sont plus précis et correspondent plus à la réalité, mettant mieux en évidence l'alourdissement effectif de la clientèle. Il n'en reste pas moins qu'un certain nombre de résidents voit son état de santé s'améliorer durant le séjour en EMS, et, par conséquent, sa charge en soins diminuer.

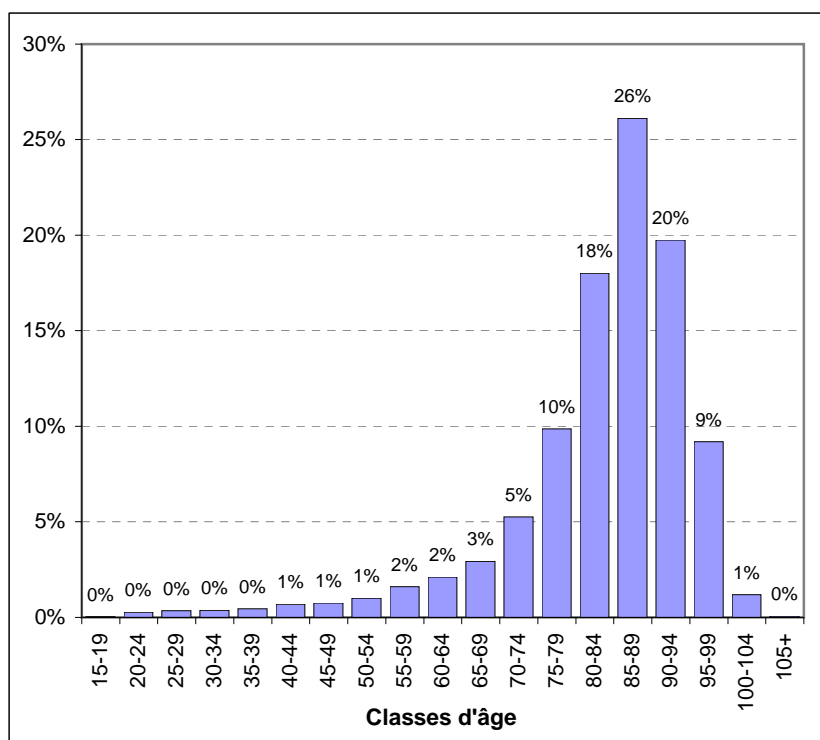
¹ Voir décision No 28 de la CT et traitement transversal des données d'octobre 2007, sur le site www.isesuisse.ch/ct-plaisir

Données PLAISIR - Mai 2008

Distribution des résidents par classe d'âge de 5 ans

Toute la population

Classes d'âge	Fréquence	%
15-19	3	0,0%
20-24	32	0,3%
25-29	41	0,3%
30-34	43	0,4%
35-39	53	0,5%
40-44	81	0,7%
45-49	88	0,7%
50-54	119	1,0%
55-59	188	1,6%
60-64	247	2,1%
65-69	345	2,9%
70-74	618	5,3%
75-79	1 158	9,9%
80-84	2 115	18,0%
85-89	3 067	26,1%
90-94	2 320	19,8%
95-99	1 081	9,2%
100-104	139	1,2%
105+	7	0,1%
Total	11 745	100,0%

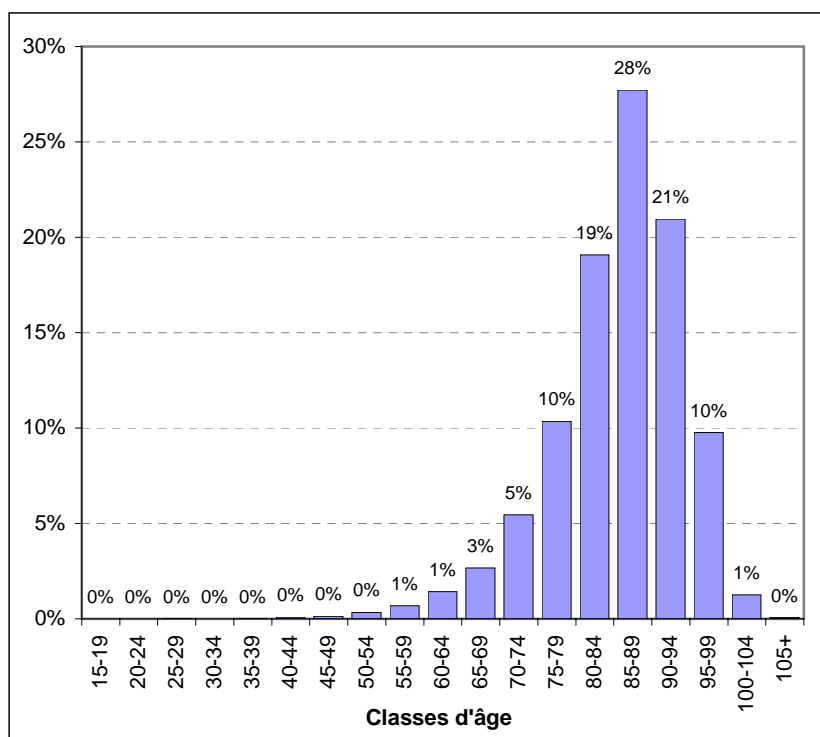


Données PLAISIR - Mai 2008

Distribution des résidents par classe d'âge de 5 ans (en %)

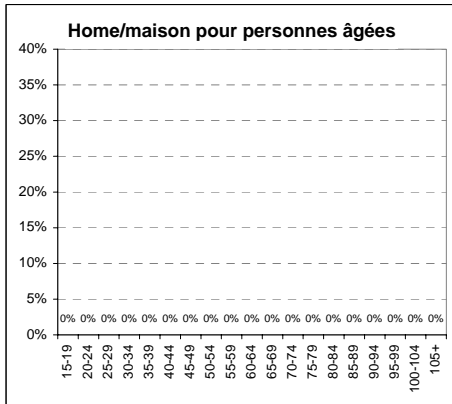
Sans inst. pour handicapés et établ. pour trait. psychosociaux

Classes d'âge	Fréquence	%
15-19	0	0,0%
20-24	0	0,0%
25-29	1	0,0%
30-34	0	0,0%
35-39	1	0,0%
40-44	9	0,1%
45-49	14	0,1%
50-54	37	0,3%
55-59	76	0,7%
60-64	157	1,4%
65-69	296	2,7%
70-74	604	5,5%
75-79	1 145	10,4%
80-84	2 111	19,1%
85-89	3 066	27,7%
90-94	2 318	21,0%
95-99	1 081	9,8%
100-104	139	1,3%
105+	7	0,1%
Total	11 062	100,0%

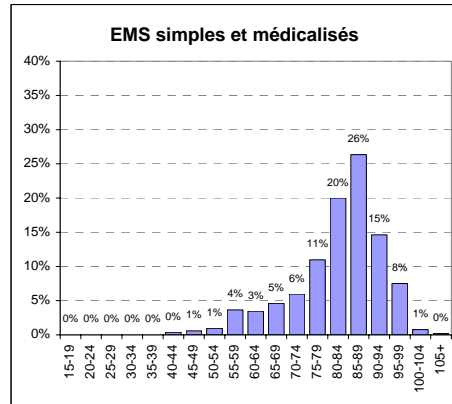


Données PLAISIR - Mai 2008

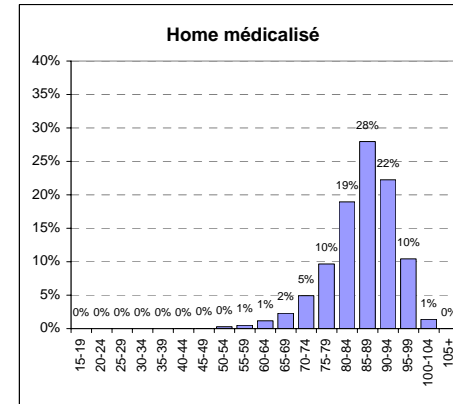
Distribution des résidents par classe d'âge de 5 ans et par mission d'établissement



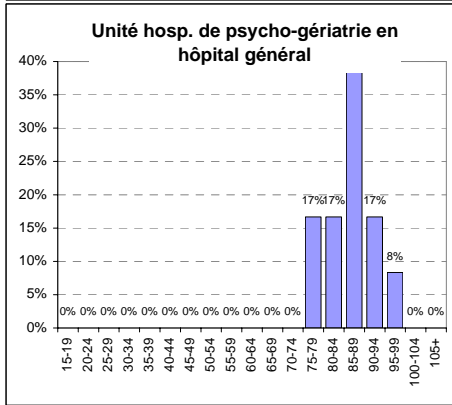
Nombre = 0
Moyenne = 0
Médiane = 0,0
Ecart-type = 0,0



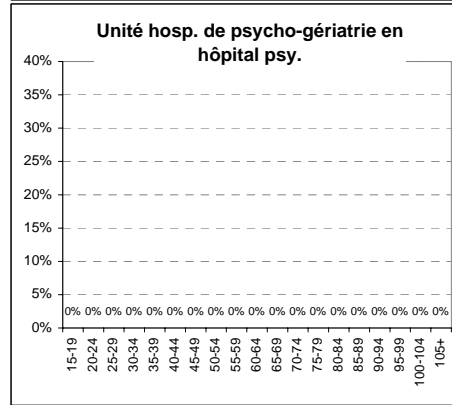
Nombre = 520
Moyenne = 81,4
Médiane = 84,0
Ecart-type = 10,9



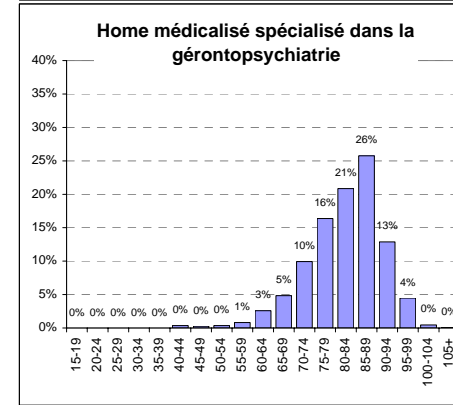
Nombre = 9119
Moyenne = 85
Médiane = 87,0
Ecart-type = 8,3



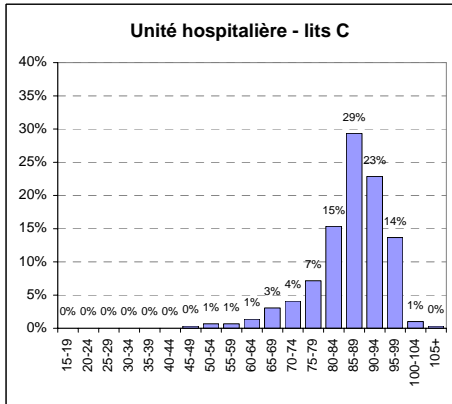
Nombre = 12
Moyenne = 86
Médiane = 86,0
Ecart-type = 6,0



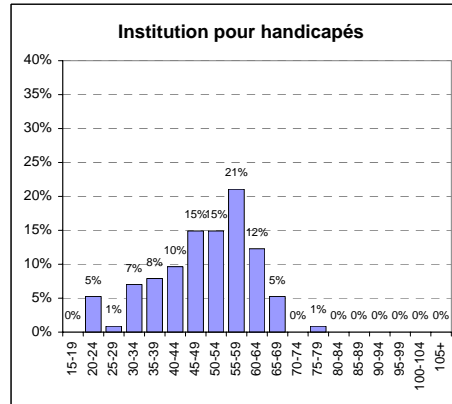
Nombre = 0
Moyenne = 0
Médiane = 0
Ecart-type = 0,0



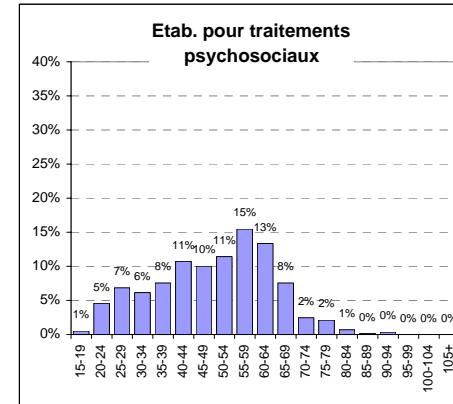
Nombre = 1118
Moyenne = 81
Médiane = 83,0
Ecart-type = 9,2



Nombre = 293
Moyenne = 85,3
Médiane = 87,0
Ecart-type = 8,9



Nombre = 114
Moyenne = 48,4
Médiane = 52,0
Ecart-type = 11,8



Nombre = 569
Moyenne = 48,5
Médiane = 51,0
Ecart-type = 14,4

Données PLAISIR - Mai 2008

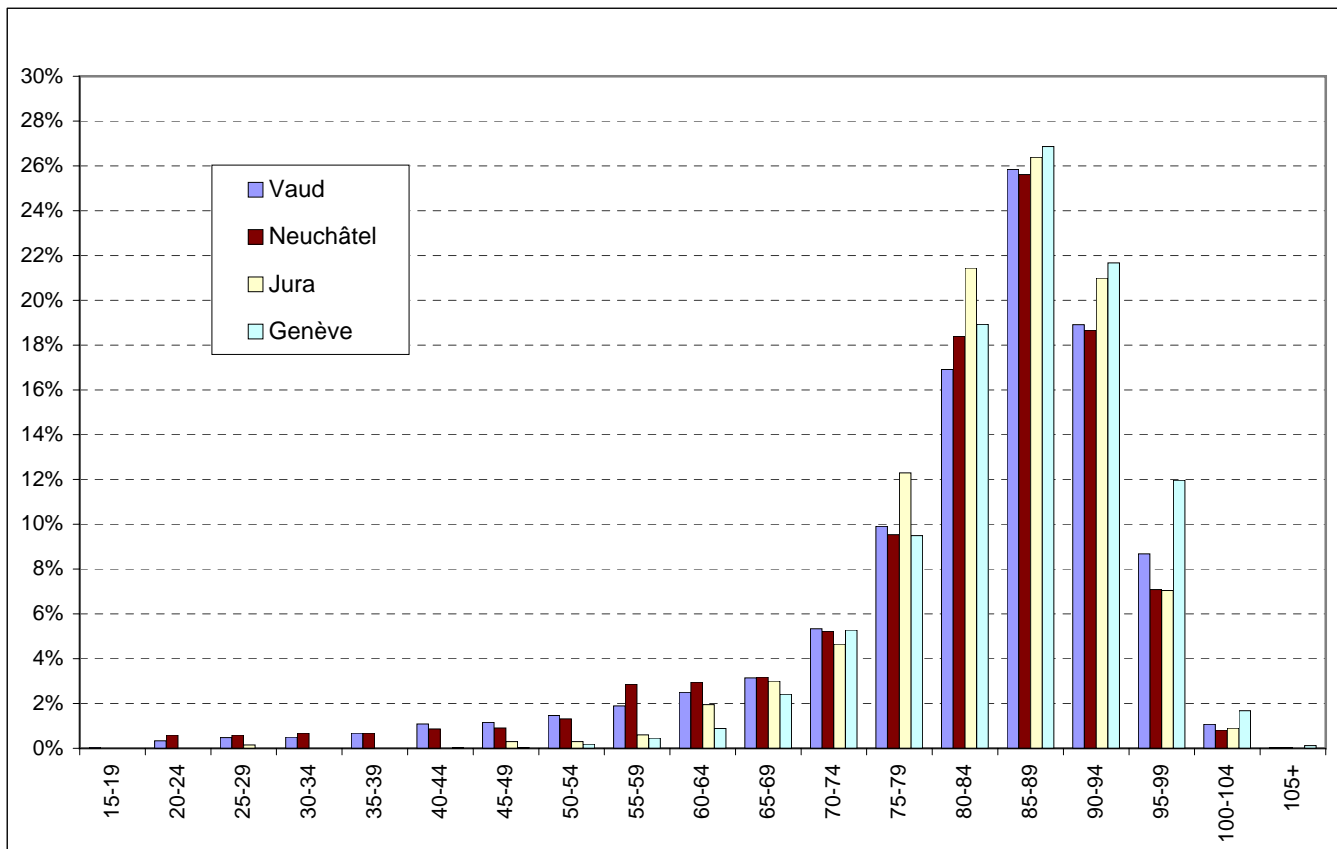
Répartition des résidants par classe d'âge de 5 ans et par canton

Toute la population - Chiffres bruts

Classes d'âge	Vaud		Neuchâtel		Jura		Genève	
	N	%	N	%	N	%	N	%
15-19	3	0,1%						
20-24	19	0,3%	13	0,6%				
25-29	27	0,5%	13	0,6%	1	0,1%		
30-34	28	0,5%	15	0,7%				
35-39	38	0,7%	15	0,7%				
40-44	61	1,1%	19	0,9%			1	0,0%
45-49	65	1,2%	20	0,9%	2	0,3%	1	0,0%
50-54	82	1,5%	29	1,3%	2	0,3%	6	0,2%
55-59	106	1,9%	63	2,9%	4	0,6%	15	0,5%
60-64	140	2,5%	65	3,0%	13	1,9%	29	0,9%
65-69	176	3,1%	70	3,2%	20	3,0%	79	2,4%
70-74	299	5,3%	115	5,2%	31	4,6%	173	5,3%
75-79	555	9,9%	210	9,5%	82	12,3%	311	9,5%
80-84	947	16,9%	405	18,4%	143	21,4%	620	18,9%
85-89	1447	25,8%	564	25,6%	176	26,4%	880	26,9%
90-94	1059	18,9%	411	18,7%	140	21,0%	710	21,7%
95-99	486	8,7%	156	7,1%	47	7,0%	392	12,0%
100-104	60	1,1%	18	0,8%	6	0,9%	55	1,7%
105+	2	0,0%	1	0,0%			4	0,1%
Total	5600	100%	2202	100%	667	100%	3276	100%

Répartition des résidants par classe d'âge de 5 ans et par canton

Toute la population - Représentation graphique



Données PLAISIR - Mai 2008

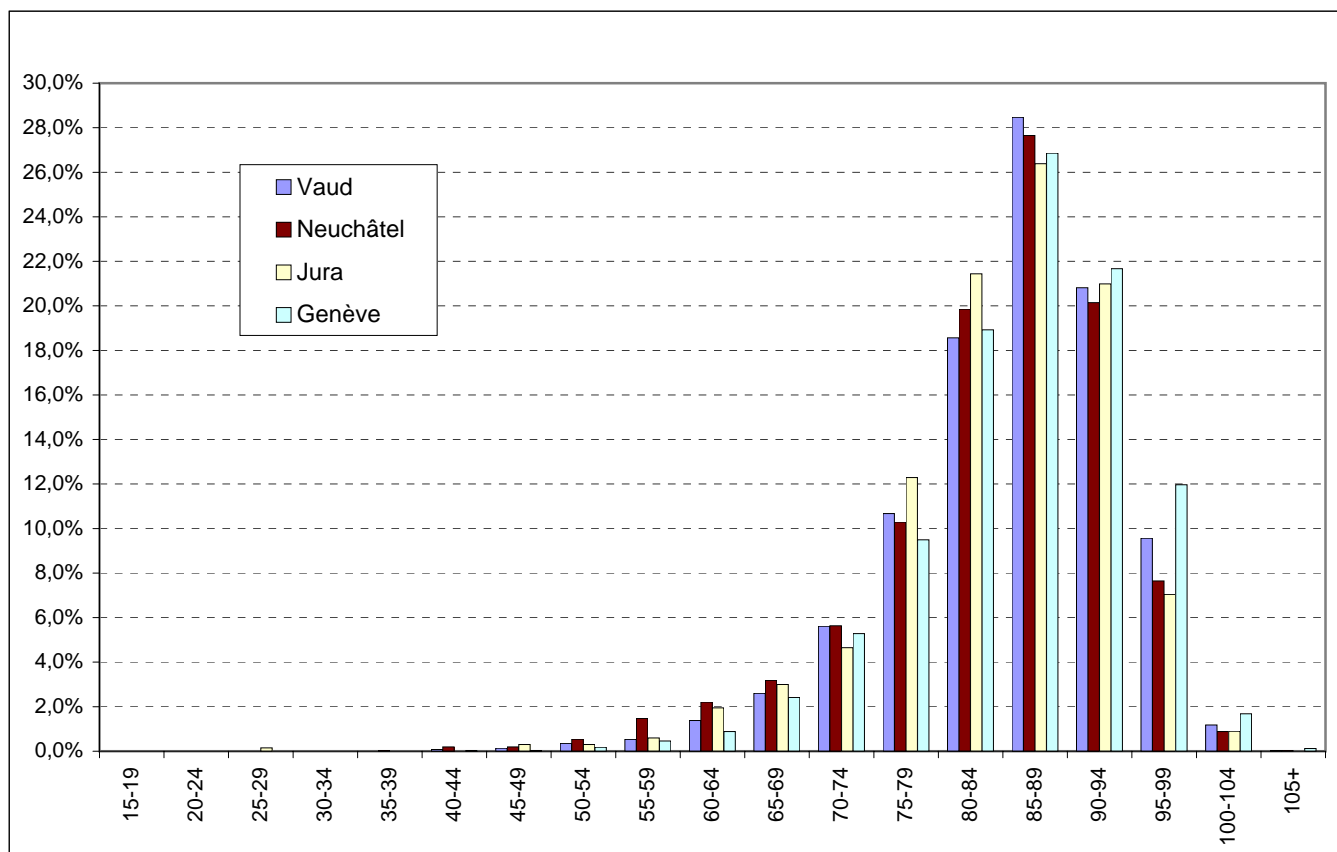
Répartition des résidents par classe d'âge de 5 ans et par canton

Sans inst. pour handicapés et étab. pour trait. psychosociaux - Chiffres bruts

Classes d'âge	Vaud		Neuchâtel		Jura		Genève	
	N	%	N	%	N	%	N	%
15-19								
20-24								
25-29					1	0,1%		
30-34								
35-39			1	0,0%				
40-44	4	0,1%	4	0,2%			1	0,0%
45-49	7	0,1%	4	0,2%	2	0,3%	1	0,0%
50-54	18	0,4%	11	0,5%	2	0,3%	6	0,2%
55-59	27	0,5%	30	1,5%	4	0,6%	15	0,5%
60-64	70	1,4%	45	2,2%	13	1,9%	29	0,9%
65-69	132	2,6%	65	3,2%	20	3,0%	79	2,4%
70-74	285	5,6%	115	5,6%	31	4,6%	173	5,3%
75-79	542	10,7%	210	10,3%	82	12,3%	311	9,5%
80-84	943	18,6%	405	19,9%	143	21,4%	620	18,9%
85-89	1446	28,5%	564	27,6%	176	26,4%	880	26,9%
90-94	1057	20,8%	411	20,1%	140	21,0%	710	21,7%
95-99	486	9,6%	156	7,6%	47	7,0%	392	12,0%
100-104	60	1,2%	18	0,9%	6	0,9%	55	1,7%
105+	2	0,0%	1	0,0%			4	0,1%
Total	5079	100%	2040	100%	667	100%	3276	100%

Répartition des résidents par classe d'âge de 5 ans et par canton

Sans inst. pour handicapés et étab. pour trait. psychosociaux - Représentation graphique



Données PLAISIR - Mai 2008

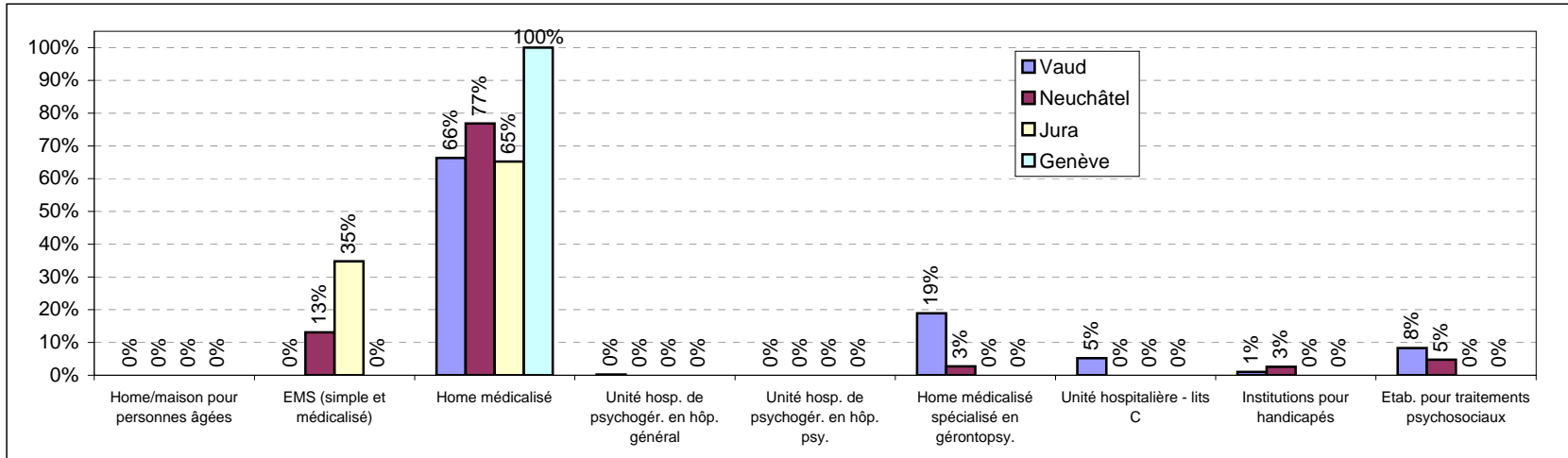
Distribution des résidents par canton et par mission d'établissement

Missions	Vaud			Neuchâtel			Jura			Genève			Total des résidents par mission	% par mission
	Nombre de résidents	% par rapport au total de la mission	% par rapport au total du canton	Nombre de résidents	% par rapport au total de la mission	% par rapport au total du canton	Nombre de résidents	% par rapport au total de la mission	% par rapport au total du canton	Nombre de résidents	% par rapport au total de la mission	% par rapport au total du canton		
Home/maison pour personnes âgées														
EMS (simple et médicalisé)				288	55,4%	13,1%	232	44,6%	34,8%				520	4,4%
Home médicalisé	3 716	40,8%	66,4%	1 692	18,6%	76,8%	435	4,8%	65,2%	3 276	35,9%	100,0%	9 119	77,6%
Unité hospitalière de psychogér. en hôp. général	12	100,0%	0,2%										12	0,1%
Unité hospitalière de psychogér. en hôp. psychiatrique														
Home médicalisé spécialisé en gérontopsychiatrie	1 058	94,6%	18,9%	60	5,4%	2,7%							1 118	9,5%
Unité hospitalière - lits C	293	100,0%	5,2%										293	2,5%
Institutions pour handicapés	57	50,0%	1,0%	57	50,0%	2,6%							114	1,0%
Etablissements pour traitements psychosociaux	464	81,5%	8,3%	105	18,5%	4,8%							569	4,8%
Total par canton	5 600	47,7%	100,0%	2 202	18,7%	100,0%	667	5,7%	100,0%	3 276	27,9%	100,0%	11 745	100,0%

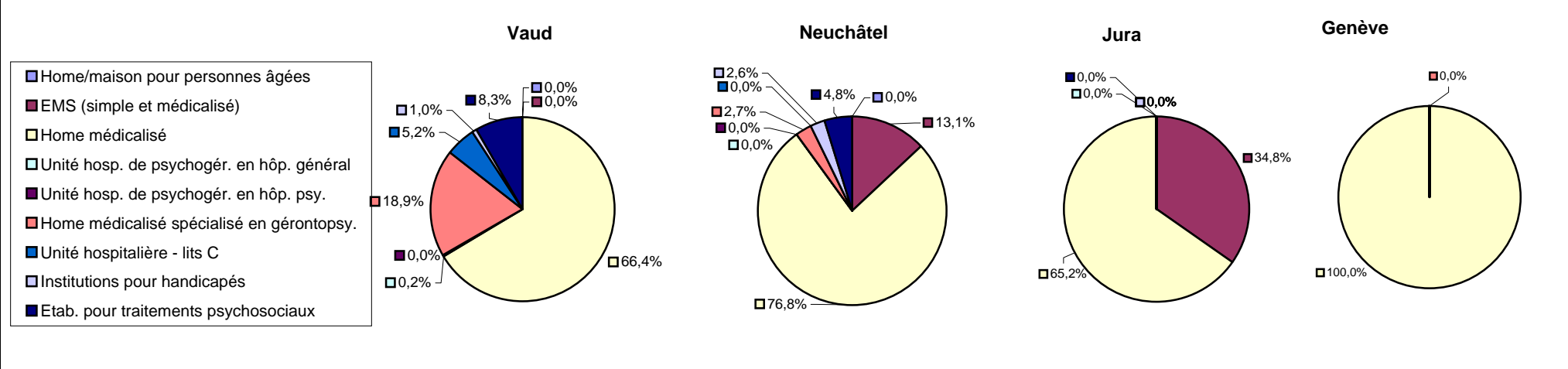
Données PLAISIR - Mai 2008

Distribution des résidents par canton et par mission d'établissement

Représentation par mission d'établissement



Représentation par canton



Données PLAISIR - Mai 2008

Distribution des résidents par sexe et par âge (chiffres bruts en %)

Toute la population

Classes d'âge	Toute population						
	Femmes	% total Femmes	Hommes	% total Hommes	Total	% Total	% du total par catégorie
15-19	3	0,0%			3	0,0%	7,6%
20-24	11	0,1%	21	0,7%	32	0,3%	
25-29	11	0,1%	30	1,0%	41	0,3%	
30-34	20	0,2%	23	0,8%	43	0,4%	
35-39	18	0,2%	35	1,2%	53	0,5%	
40-44	31	0,4%	50	1,7%	81	0,7%	
45-49	38	0,4%	50	1,7%	88	0,7%	
50-54	57	0,6%	62	2,1%	119	1,0%	
55-59	93	1,1%	95	3,3%	188	1,6%	
60-64	102	1,2%	145	5,0%	247	2,1%	
65-69	195	2,2%	150	5,2%	345	2,9%	18,1%
70-74	383	4,3%	235	8,1%	618	5,3%	
75-79	794	9,0%	364	12,6%	1 158	9,9%	
80-84	1 630	18,4%	485	16,7%	2 115	18,0%	74,3%
85-89	2 429	27,5%	638	22,0%	3 067	26,1%	
90-94	1 945	22,0%	375	12,9%	2 320	19,8%	
95-99	950	10,7%	131	4,5%	1 081	9,2%	
100-104	131	1,5%	8	0,3%	139	1,2%	
105+	7	0,1%			7	0,1%	
Total	8 848	100,0%	2 897	100,0%	11 745	100,0%	
% Sexe	75,3%		24,7%		100,0%		

Distribution des résidents par sexe et par âge (chiffres bruts en %)

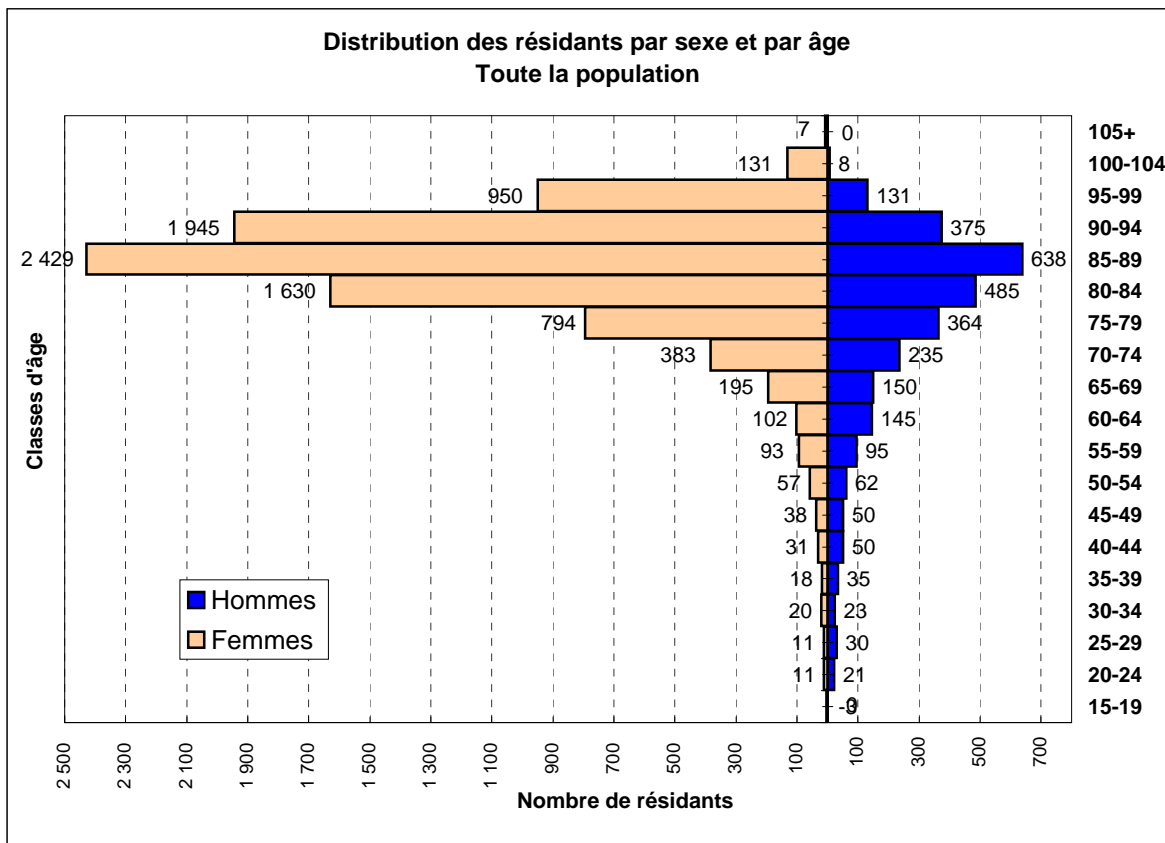
Sans institutions pour handicapés et établissements pour traitements psychosociaux

Classes d'âge	Sans institutions pour handicapés et établ. pour trait. psychosociaux						
	Femmes	% total Femmes	Hommes	% total Hommes	Total	% Total	% du total par catégorie
15-19							2,7%
20-24							
25-29			1	0,0%	1	0,0%	
30-34							
35-39			1	0,0%	1	0,0%	
40-44	5	0,1%	4	0,2%	9	0,1%	
45-49	4	0,0%	10	0,4%	14	0,1%	
50-54	22	0,3%	15	0,6%	37	0,3%	
55-59	35	0,4%	41	1,6%	76	0,7%	
60-64	75	0,9%	82	3,3%	157	1,4%	
65-69	178	2,1%	118	4,7%	296	2,7%	18,5%
70-74	376	4,4%	228	9,2%	604	5,5%	
75-79	789	9,2%	356	14,3%	1 145	10,4%	
80-84	1 627	19,0%	484	19,4%	2 111	19,1%	78,8%
85-89	2 429	28,3%	637	25,6%	3 066	27,7%	
90-94	1 943	22,7%	375	15,1%	2 318	21,0%	
95-99	950	11,1%	131	5,3%	1 081	9,8%	
100-104	131	1,5%	8	0,3%	139	1,3%	
105+	7	0,1%			7	0,1%	
Total	8 571	100,0%	2 491	100,0%	11 062	100,0%	
% Sexe	77,5%		22,5%		100,0%		

Données PLAISIR - Mai 2008

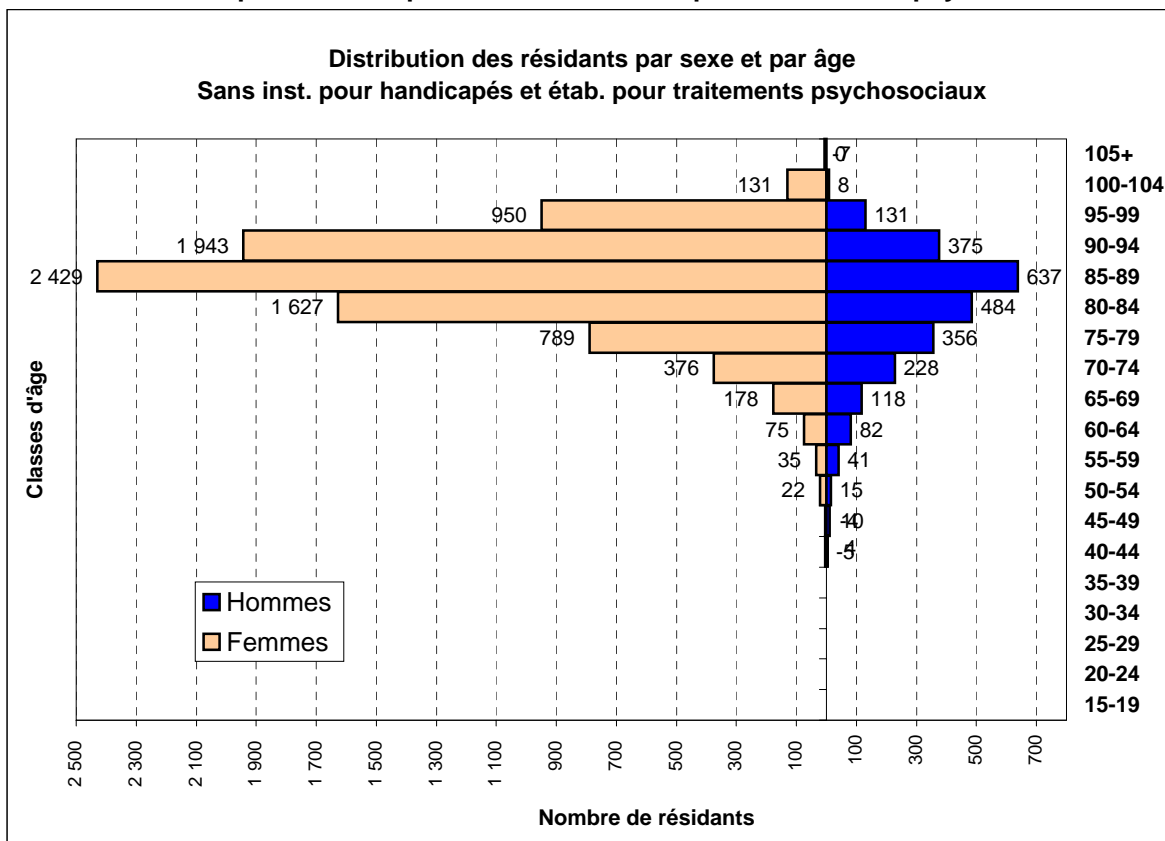
Distribution des résidents par sexe et par âge (en nombre)

Toute la population



Distribution des résidents par sexe et par âge (en nombre)

Sans institutions pour handicapés et établissements pour traitements psychosociaux



Données PLAISIR - Mai 2008

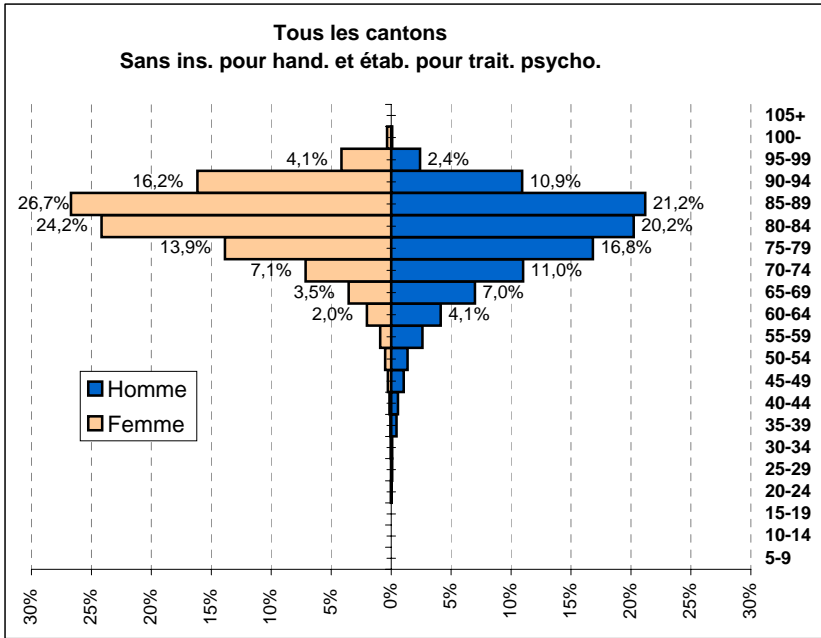
Distribution des résidents selon leur âge à l'admission, leur sexe et par canton

Sans institutions pour handicapés et établissements pour traitements psychosociaux

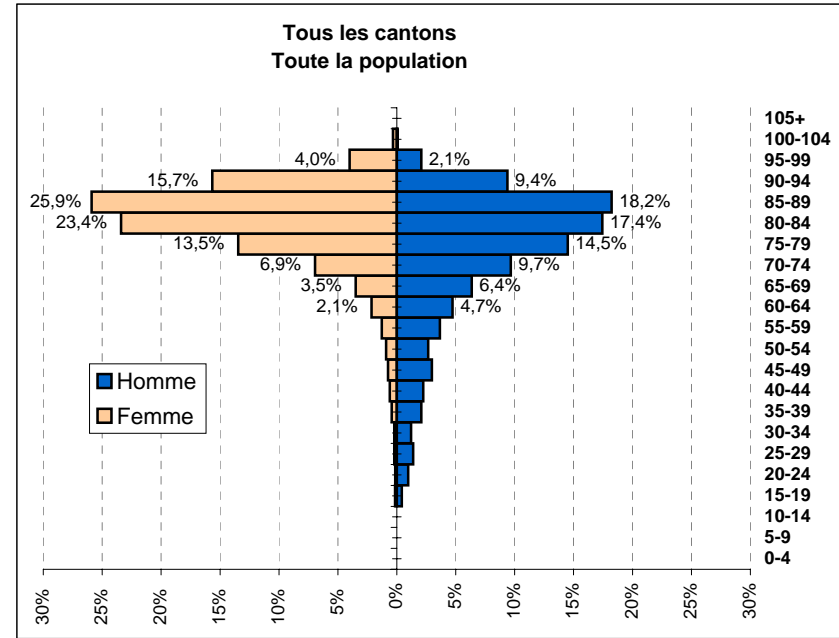
Classes d'âge à l'admission	Tous						VD						NE						JU						GE					
	Femme		Homme		Total Tous		Femme		Homme		Total VD		Femme		Homme		Total NE		Femme		Homme		Total JU		Femme		Homme		Total GE	
	Nb	%	Nb	%	Nb	%	Nb	%	Nb	%	Nb	%	Nb	%	Nb	%	Nb	%	Nb	%	Nb	%	Nb	%	Nb	%	Nb	%	Nb	%
15-19																														
20-24	2	0,0%	1	0,0%	3	0,0%	2	0,1%			2	0,0%									1	0,6%	1	0,1%						
25-29	1	0,0%	2	0,1%	3	0,0%			1	0,1%	1	0,0%	1	0,1%			1	0,0%							1	0,1%	1	0,0%		
30-34	3	0,0%	2	0,1%	5	0,0%	2	0,1%	1	0,1%	3	0,1%							1	0,2%			1	0,1%			1	0,1%	1	0,0%
35-39	5	0,1%	11	0,4%	16	0,1%	2	0,1%	1	0,1%	3	0,1%	1	0,1%	4	0,8%	5	0,2%	1	0,2%	2	1,1%	3	0,4%	1	0,0%	4	0,6%	5	0,2%
40-44	12	0,1%	14	0,6%	26	0,2%	5	0,1%	5	0,4%	10	0,2%	5	0,3%	6	1,3%	11	0,5%	1	0,2%	2	1,1%	3	0,4%	1	0,0%	1	0,1%	2	0,1%
45-49	23	0,3%	26	1,0%	49	0,4%	12	0,3%	7	0,6%	19	0,4%	5	0,3%	11	2,3%	16	0,8%	3	0,6%	2	1,1%	5	0,7%	3	0,1%	6	0,8%	9	0,3%
50-54	43	0,5%	34	1,4%	77	0,7%	18	0,5%	17	1,5%	35	0,7%	14	0,9%	13	2,7%	27	1,3%	2	0,4%	2	1,1%	4	0,6%	9	0,4%	2	0,3%	11	0,3%
55-59	78	0,9%	65	2,6%	143	1,3%	33	0,8%	26	2,3%	59	1,2%	25	1,6%	24	5,0%	49	2,4%	7	1,4%	3	1,7%	10	1,5%	13	0,5%	12	1,7%	25	0,8%
60-64	173	2,0%	103	4,1%	276	2,5%	72	1,8%	48	4,3%	120	2,4%	37	2,4%	26	5,4%	63	3,1%	12	2,5%	13	7,3%	25	3,7%	52	2,0%	16	2,2%	68	2,1%
65-69	304	3,5%	174	7,0%	478	4,3%	135	3,4%	80	7,2%	215	4,2%	67	4,3%	29	6,1%	96	4,7%	18	3,7%	16	9,0%	34	5,1%	84	3,3%	49	6,8%	133	4,1%
70-74	611	7,1%	274	11,0%	885	8,0%	287	7,2%	121	10,8%	408	8,0%	107	6,9%	52	10,9%	159	7,8%	40	8,2%	18	10,1%	58	8,7%	177	6,9%	83	11,6%	260	7,9%
75-79	1 188	13,9%	419	16,8%	1 607	14,5%	542	13,7%	183	16,4%	725	14,3%	216	13,8%	78	16,3%	294	14,4%	79	16,2%	32	18,0%	111	16,6%	351	13,7%	126	17,6%	477	14,6%
80-84	2 070	24,2%	504	20,2%	2 574	23,3%	931	23,5%	251	22,5%	1 182	23,3%	405	25,9%	82	17,2%	487	23,9%	118	24,1%	27	15,2%	145	21,7%	616	24,1%	144	20,1%	760	23,2%
85-89	2 289	26,7%	528	21,2%	2 817	25,5%	1 080	27,3%	229	20,5%	1 309	25,8%	421	27,0%	98	20,5%	519	25,4%	121	24,7%	40	22,5%	161	24,1%	667	26,1%	161	22,5%	828	25,3%
90-94	1 385	16,2%	272	10,9%	1 657	15,0%	661	16,7%	124	11,1%	785	15,5%	207	13,3%	43	9,0%	250	12,3%	73	14,9%	18	10,1%	91	13,6%	444	17,4%	87	12,1%	531	16,2%
95-99	355	4,1%	60	2,4%	415	3,8%	162	4,1%	24	2,1%	186	3,7%	49	3,1%	11	2,3%	60	2,9%	13	2,7%	2	1,1%	15	2,2%	131	5,1%	23	3,2%	154	4,7%
100-104	29	0,3%	2	0,1%	31	0,3%	17	0,4%			17	0,3%	2	0,1%	1	0,2%	3	0,1%							10	0,4%	1	0,1%	11	0,3%
105+																														
Total	8 571	100%	2 491	100%	11 062	100%	3 961	100%	1 118	100%	5 079	100%	1 562	100%	478	100%	2 040	100%	489	100%	178	100%	667	100%	2 559	100%	717	100%	3 276	100%

Données PLAISIR - Mai 2008

Distribution des résidents selon leur âge à l'admission, leur sexe et par canton



Nombre= 11 062
Moyenne= 82,3
Médiane= 82,9
Ecart-Type= 9,51

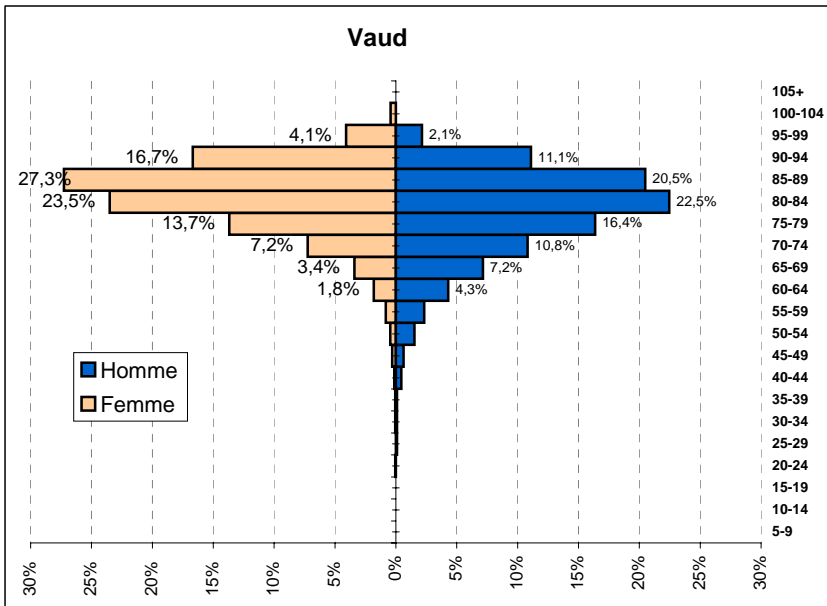


Nombre= 11 745
Moyenne= 80,1
Médiane= 83,4
Ecart-Type= 13,20

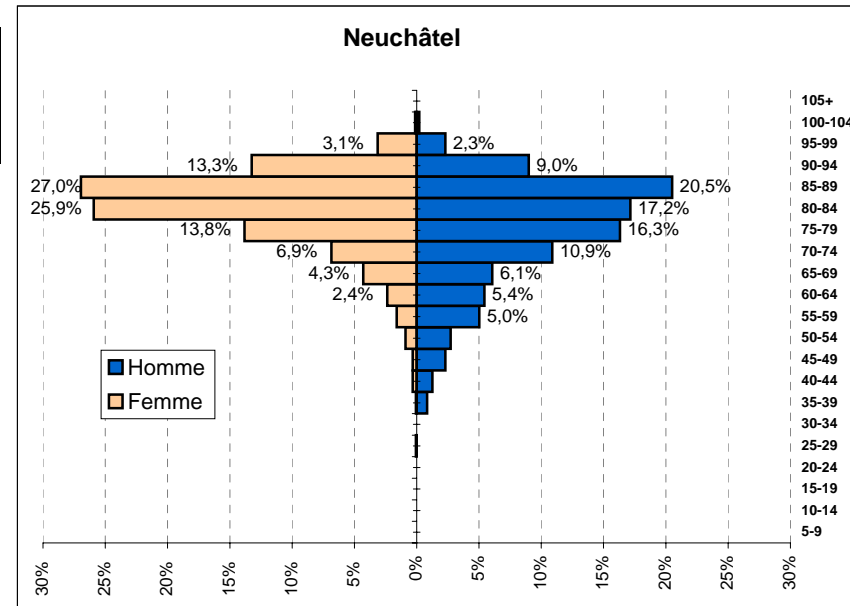
Données PLAISIR - Mai 2008

Distribution des résidents selon leur âge à l'admission, leur sexe et par canton

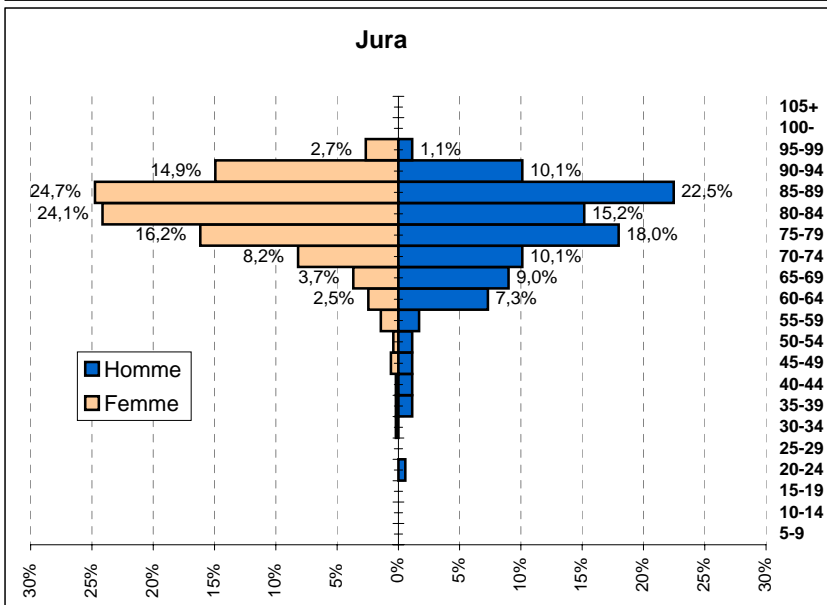
Sans institutions pour handicapés et établissements pour traitements psychosociaux



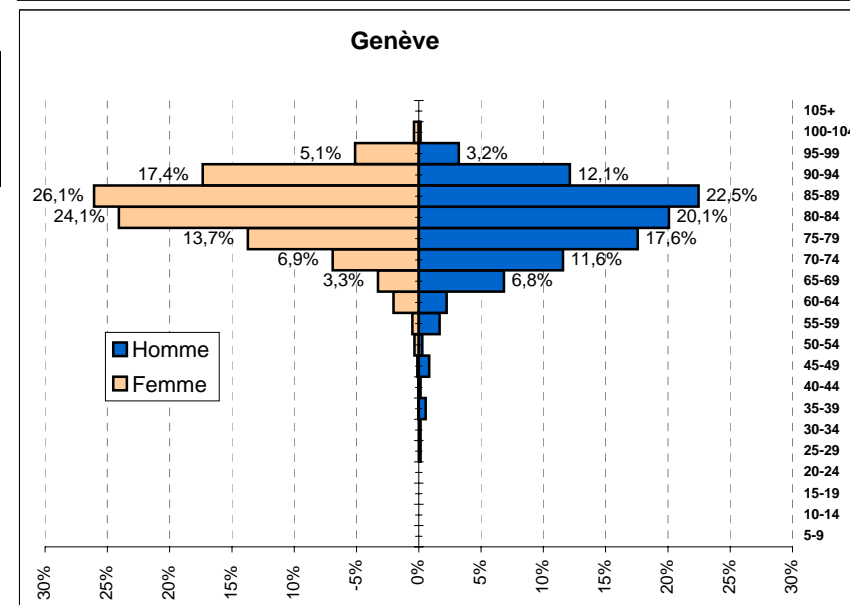
Nombre= 5 079
Moyenne= 82,5
Médiane= 84,1
Ecart-Type= 9,30



Nombre= 2040
Moyenne= 81,1
Médiane= 83,3
Ecart-Type= 10,42



Nombre= 667
Moyenne= 80,9
Médiane= 83,1
Ecart-Type= 10,48



Nombre= 3276
Moyenne= 83,1
Médiane= 84,4
Ecart-Type= 8,90

Données PLAISIR - Mai 2008

Minutes moyennes de soins OPAS A, B, C et D par jour et par classe PLAISIR

TOUS CANTONS CONFONDUS

Classes PLAISIR		Minutes OPAS A	Minutes OPAS B	Minutes OPAS C	Minutes OPAS D	Total
1	Moyenne	16,24		5,86		22,10
	Nombre résidents	3		3		3
	Ecart-type	1,28		1,48		0,21
	Médiane	15,50		6,71		22,21
2	Moyenne	17,70	2,58	14,48	2,64	37,40
	Nombre résidents	123	123	123	123	123
	Ecart-type	2,28	1,93	3,55	3,86	5,25
	Médiane	17,00	2,40	14,36	0,92	37,57
3	Moyenne	19,53	5,74	25,69	3,75	54,71
	Nombre résidents	881	881	881	881	881
	Ecart-type	4,07	3,54	5,93	4,20	6,88
	Médiane	18,00	5,09	25,46	2,57	54,57
4	Moyenne	24,07	10,36	38,92	4,08	77,43
	Nombre résidents	1 626	1 626	1 626	1 626	1 626
	Ecart-type	8,62	6,48	11,92	4,90	10,13
	Médiane	20,79	8,67	39,05	2,71	76,76
5	Moyenne	27,97	12,08	72,11	4,16	116,33
	Nombre résidents	2 179	2 179	2 179	2 179	2 179
	Ecart-type	11,92	9,13	20,88	4,52	14,04
	Médiane	27,00	9,30	74,25	2,92	116,16
6	Moyenne	27,90	12,53	128,17	3,95	172,55
	Nombre résidents	4 719	4 719	4 719	4 719	4 719
	Ecart-type	9,72	9,93	23,86	4,40	19,94
	Médiane	27,50	9,60	128,73	2,86	172,11
7	Moyenne	27,48	17,42	186,71	3,15	234,75
	Nombre résidents	2 208	2 208	2 208	2 208	2 208
	Ecart-type	11,31	16,03	24,27	4,69	20,11
	Médiane	27,50	12,10	189,00	1,83	231,92
8	Moyenne	155,23	55,35	148,07	28,44	387,09
	Nombre résidents	6	6	6	6	6
	Ecart-type	59,27	44,34	75,10	22,31	49,28
	Médiane	162,57	55,14	175,17	30,75	371,62
Total	Moyenne	26,63	12,47	107,52	3,84	150,46
	Nombre résidents	11 745	11 745	11 745	11 745	11 745
	Ecart-type	10,80	11,03	57,23	4,60	60,27
	Médiane	26,50	9,19	111,48	2,58	154,58

OPAS A : Evaluation et conseils - OPAS B : Examens et traitements - OPAS C : Soins de base -
 OPAS D : soins non facturables aux assureurs

Données PLAISIR - Mai 2008

Minutes moyennes de soins OPAS A, B, C et D par jour et par classe PLAISIR

VAUD

Classes PLAISIR		Minutes OPAS A	Minutes OPAS B	Minutes OPAS C	Minutes OPAS D	Total
1	Moyenne	15,50		6,71		22,21
	Nombre résidants	1		1		1
	Ecart-type					
	Médiane	15,50		6,71		22,21
2	Moyenne	18,53	2,59	13,92	2,97	38,00
	Nombre résidants	18	18	18	18	18
	Ecart-type	2,36	2,13	3,12	3,93	5,49
	Médiane	17,96	2,50	13,93	1,07	38,08
3	Moyenne	20,27	5,51	26,28	4,36	56,43
	Nombre résidants	254	254	254	254	254
	Ecart-type	4,15	3,29	5,84	4,48	6,98
	Médiane	18,93	5,09	26,00	3,17	55,78
4	Moyenne	25,40	10,59	37,96	4,32	78,27
	Nombre résidants	671	671	671	671	671
	Ecart-type	9,28	6,50	12,20	4,67	9,85
	Médiane	21,79	8,89	37,43	3,07	77,86
5	Moyenne	30,70	12,88	68,17	4,49	116,23
	Nombre résidants	1 099	1 099	1 099	1 099	1 099
	Ecart-type	14,26	9,82	23,51	4,48	13,99
	Médiane	27,50	9,74	72,37	3,37	116,03
6	Moyenne	28,54	12,80	126,45	4,04	171,83
	Nombre résidants	2 500	2 500	2 500	2 500	2 500
	Ecart-type	11,15	10,04	25,82	3,87	19,72
	Médiane	27,50	9,71	126,98	3,16	171,45
7	Moyenne	27,03	17,39	185,09	3,12	232,63
	Nombre résidants	1 057	1 057	1 057	1 057	1 057
	Ecart-type	9,65	14,70	21,76	3,38	18,64
	Médiane	27,00	12,29	187,15	2,14	229,71
8	Moyenne					
	Nombre résidants					
	Ecart-type					
	Médiane					
Total	Moyenne	27,89	13,05	110,55	4,00	155,49
	Nombre résidants	5 600	5 600	5 600	5 600	5 600
	Ecart-type	11,38	10,84	54,91	4,07	55,17
	Médiane	27,00	9,66	115,41	2,93	158,45

OPAS A : Evaluation et conseils - OPAS B : Examens et traitements - OPAS C : Soins de base -
OPAS D : soins non facturables aux assureurs

Données PLAISIR - Mai 2008

Minutes moyennes de soins OPAS A, B, C et D par jour et par classe PLAISIR

NEUCHATEL

Classes PLAISIR		Minutes OPAS A	Minutes OPAS B	Minutes OPAS C	Minutes OPAS D	Total
1	Moyenne	16,61		5,43		22,04
	Nombre résidants	2		2		2
	Ecart-type	1,57		1,82		0,25
	Médiane	16,61		5,43		22,04
2	Moyenne	17,88	2,66	14,22	2,39	37,15
	Nombre résidants	43	43	43	43	43
	Ecart-type	2,47	1,77	3,42	3,95	6,00
	Médiane	17,00	2,40	13,93		37,29
3	Moyenne	19,70	6,25	24,16	4,17	54,29
	Nombre résidants	264	264	264	264	264
	Ecart-type	4,46	3,98	6,26	4,63	7,35
	Médiane	17,50	5,66	23,71	2,86	54,08
4	Moyenne	24,54	11,08	37,68	4,79	78,09
	Nombre résidants	407	407	407	407	407
	Ecart-type	9,55	6,82	13,23	5,36	10,65
	Médiane	20,79	9,55	38,43	3,57	77,27
5	Moyenne	25,45	11,92	74,54	4,52	116,43
	Nombre résidants	369	369	369	369	369
	Ecart-type	9,41	8,55	19,15	4,72	14,21
	Médiane	24,57	9,51	75,30	3,75	115,92
6	Moyenne	26,40	13,29	129,38	4,82	173,88
	Nombre résidants	756	756	756	756	756
	Ecart-type	7,70	11,04	22,71	6,03	21,12
	Médiane	27,50	10,12	130,12	3,40	173,21
7	Moyenne	30,02	20,22	183,44	5,10	238,77
	Nombre résidants	357	357	357	357	357
	Ecart-type	17,16	21,09	31,31	8,62	24,43
	Médiane	28,00	13,54	188,90	2,57	234,33
8	Moyenne	145,78	79,14	116,39	34,09	375,40
	Nombre résidants	4	4	4	4	4
	Ecart-type	71,14	31,82	71,03	24,33	32,77
	Médiane	162,57	88,12	114,91	35,50	371,62
Total	Moyenne	25,72	12,83	97,00	4,73	140,29
	Nombre résidants	2 202	2 202	2 202	2 202	2 202
	Ecart-type	12,01	12,76	59,38	6,24	65,52
	Médiane	24,71	9,31	96,46	3,16	140,22

OPAS A : Evaluation et conseils - OPAS B : Examens et traitements - OPAS C : Soins de base -
OPAS D : soins non facturables aux assureurs

Données PLAISIR - Mai 2008

Minutes moyennes de soins OPAS A, B, C et D par jour et par classe PLAISIR

JURA

Classes PLAISIR		Minutes OPAS A	Minutes OPAS B	Minutes OPAS C	Minutes OPAS D	Total
1	Moyenne					
	Nombre résidents					
	Ecart-type					
	Médiane					
2	Moyenne	16,72	2,33	14,92	3,61	37,58
	Nombre résidents	27	27	27	27	27
	Ecart-type	1,24	1,85	4,00	4,64	5,59
	Médiane	16,00	2,40	14,50	2,29	37,33
3	Moyenne	18,57	5,71	25,70	4,46	54,45
	Nombre résidents	92	92	92	92	92
	Ecart-type	4,02	3,24	5,77	4,80	11,02
	Médiane	17,50	5,21	25,80	3,15	54,34
4	Moyenne	20,33	11,59	40,98	5,86	78,77
	Nombre résidents	90	90	90	90	90
	Ecart-type	5,96	7,15	10,01	6,49	11,02
	Médiane	17,50	9,83	40,87	4,83	79,27
5	Moyenne	22,24	12,70	80,31	5,36	120,60
	Nombre résidents	88	88	88	88	88
	Ecart-type	6,23	10,37	18,36	5,44	14,28
	Médiane	18,46	10,19	82,23	3,69	122,18
6	Moyenne	24,46	12,33	133,79	5,08	175,65
	Nombre résidents	251	251	251	251	251
	Ecart-type	7,49	8,98	19,93	5,09	18,77
	Médiane	26,50	9,26	137,66	3,57	177,70
7	Moyenne	24,26	20,70	187,97	3,40	236,32
	Nombre résidents	119	119	119	119	119
	Ecart-type	6,69	18,60	24,08	3,36	20,48
	Médiane	26,50	13,61	191,65	2,76	234,74
8	Moyenne					
	Nombre résidents					
	Ecart-type					
	Médiane					
Total	Moyenne	22,45	12,45	104,16	4,77	143,83
	Nombre résidents	667	667	667	667	667
	Ecart-type	6,87	11,69	60,73	5,08	66,12
	Médiane	18,50	8,74	110,46	3,43	153,29

OPAS A : Evaluation et conseils - OPAS B : Examens et traitements - OPAS C : Soins de base -
 OPAS D : soins non facturables aux assureurs

Données PLAISIR - Mai 2008

Minutes moyennes de soins OPAS A, B, C et D par jour et par classe PLAISIR

GENEVE

Classes PLAISIR		Minutes OPAS A	Minutes OPAS B	Minutes OPAS C	Minutes OPAS D	Total
1	Moyenne					
	Nombre résidents					
	Ecart-type					
	Médiane					
2	Moyenne	17,82	2,66	14,76	2,03	37,27
	Nombre résidents	35	35	35	35	35
	Ecart-type	2,44	2,13	3,62	2,95	3,87
	Médiane	17,00	2,46	14,57	1,06	37,64
3	Moyenne	18,99	5,45	26,64	2,53	53,60
	Nombre résidents	271	271	271	271	271
	Ecart-type	3,45	3,37	5,45	2,79	5,88
	Médiane	17,50	4,94	26,79	1,86	53,93
4	Moyenne	22,42	9,14	41,04	2,76	75,36
	Nombre résidents	458	458	458	458	458
	Ecart-type	6,45	5,83	10,19	4,10	9,60
	Médiane	20,36	7,40	40,81	1,71	74,41
5	Moyenne	25,48	10,69	76,48	3,20	115,84
	Nombre résidents	623	623	623	623	623
	Ecart-type	7,29	7,75	15,08	4,18	13,90
	Médiane	27,00	8,36	76,23	2,14	115,53
6	Moyenne	28,22	11,56	129,81	2,98	172,56
	Nombre résidents	1 212	1 212	1 212	1 212	1 212
	Ecart-type	7,62	9,07	20,54	3,86	19,79
	Médiane	28,00	8,90	129,68	1,97	171,89
7	Moyenne	27,40	15,42	190,75	2,10	235,67
	Nombre résidents	675	675	675	675	675
	Ecart-type	10,22	14,04	23,26	3,13	19,36
	Médiane	27,50	11,08	193,75	0,93	233,26
8	Moyenne	174,14	7,77	211,42	17,14	410,48
	Nombre résidents	2	2	2	2	2
	Ecart-type	36,16	1,01	31,97	18,18	85,31
	Médiane	174,14	7,77	211,42	17,14	410,48
Total	Moyenne	25,93	11,25	110,10	2,77	150,05
	Nombre résidents	3 276	3 276	3 276	3 276	3 276
	Ecart-type	9,09	9,80	58,09	3,78	62,65
	Médiane	27,00	8,40	111,45	1,71	153,42

OPAS A : Evaluation et conseils - OPAS B : Examens et traitements - OPAS C : Soins de base -
OPAS D : soins non facturables aux assureurs

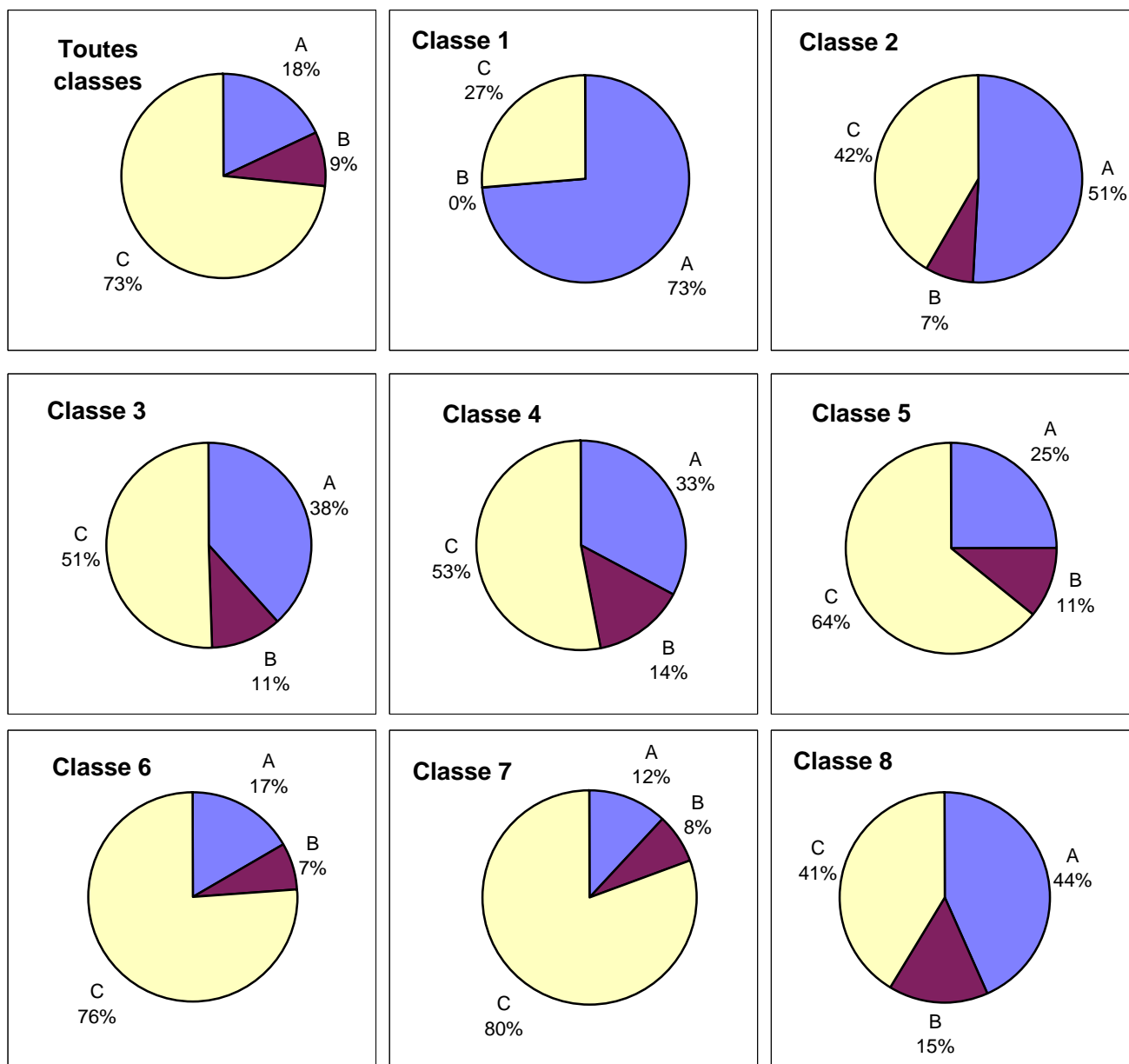
Données PLAISIR - Mai 2008

Distribution des minutes de soins OPAS A, B et C par jour et par classe PLAISIR

Ensemble des cantons

Minutes moyennes Prest. OPAS	Classes X/8								Moy.
	1	2	3	4	5	6	7	8	
A	16,24	17,70	19,53	24,07	27,97	27,90	27,48	155,23	26,63
B	0,00	2,58	5,74	10,36	12,08	12,53	17,42	55,35	12,47
C	5,86	14,48	25,69	38,92	72,11	128,17	186,71	148,07	107,52
Tous	22,10	34,76	50,96	73,35	112,17	168,60	231,60	358,65	146,62

OPAS A : Evaluation et conseils - OPAS B : Examens et traitements - OPAS C : Soins de base



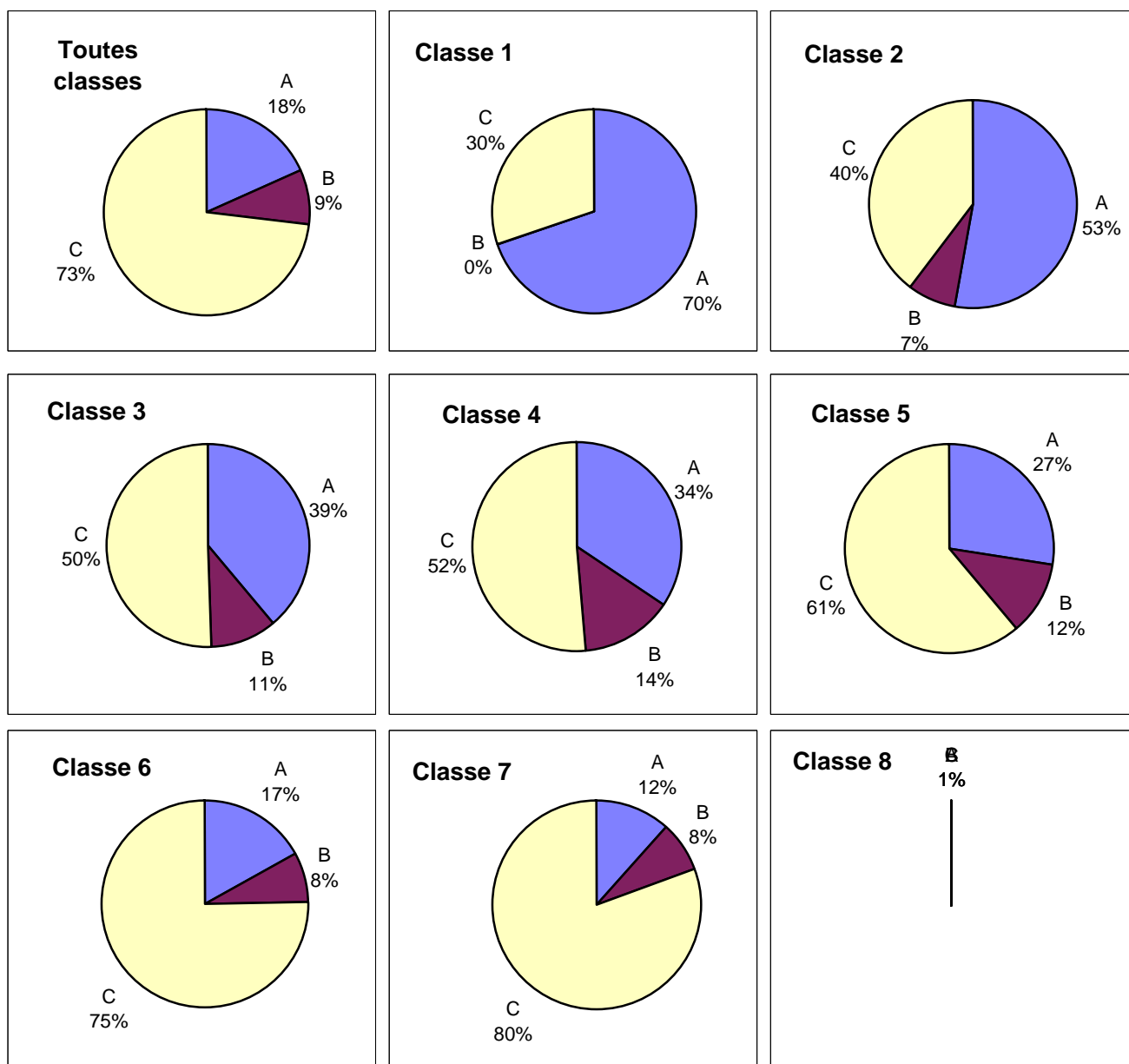
Données PLAISIR - Mai 2008

Distribution des minutes de soins OPAS A, B et C par jour et par classe PLAISIR

VAUD

Minutes moyennes Prest. OPAS	Classes X/8								Tous
	1	2	3	4	5	6	7	8	
A	15,50	18,53	20,27	25,40	30,70	28,54	27,03	0,00	27,89
B	0,00	2,59	5,51	10,59	12,88	12,80	17,39	0,00	13,05
C	6,71	13,92	26,28	37,96	68,17	126,45	185,09	0,00	110,55
Tous	22,21	35,04	52,06	73,95	111,74	167,79	229,50	0,00	151,49

OPAS A : Evaluation et conseils - OPAS B : Examens et traitements - OPAS C : Soins de base



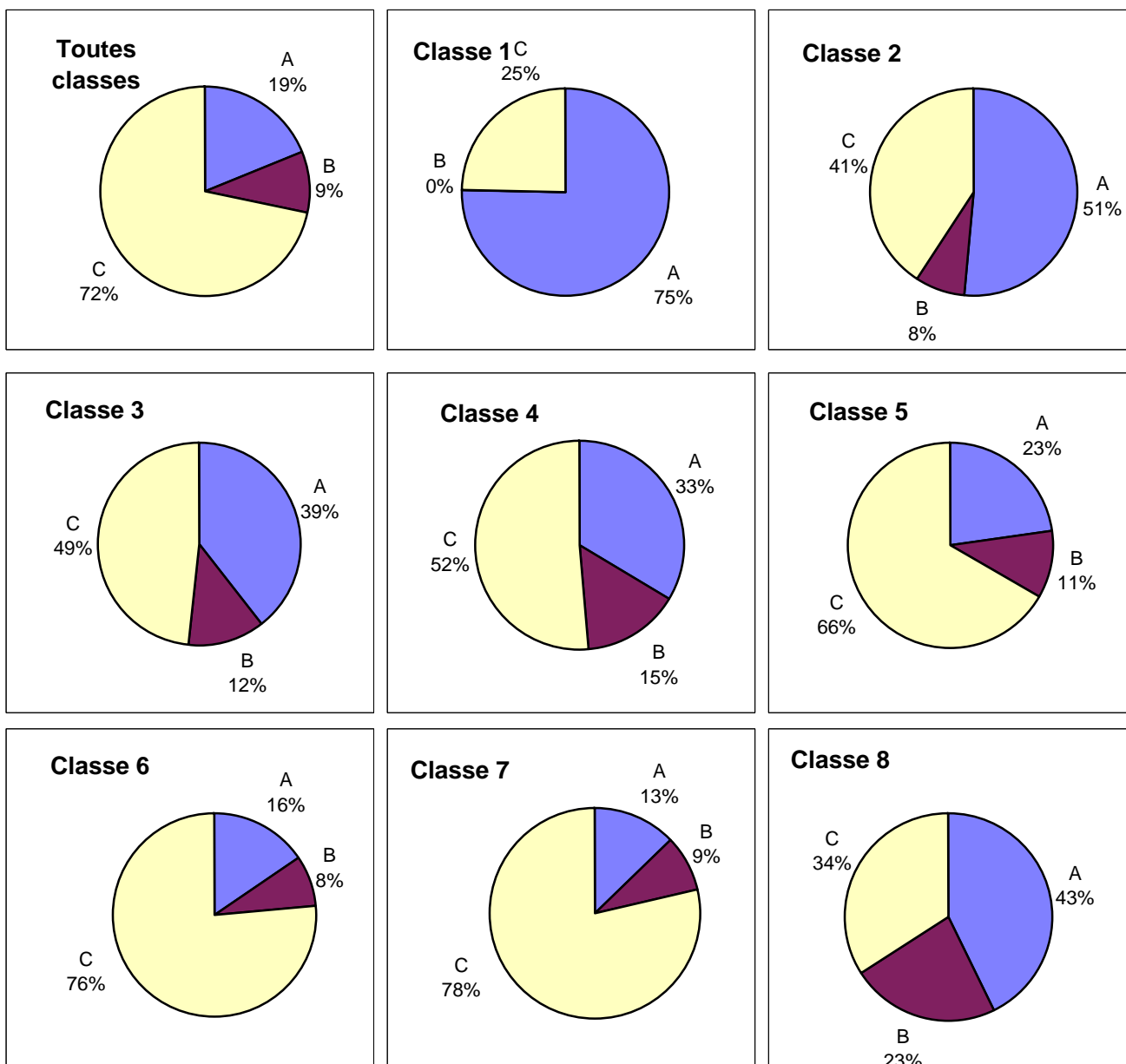
Données PLAISIR - Mai 2008

Distribution des minutes de soins OPAS A, B et C par jour et par classe PLAISIR

NEUCHATEL

Minutes moyennes Prest. OPAS	Classes X/8								Tous
	1	2	3	4	5	6	7	8	
A	16,61	17,88	19,70	24,54	25,45	26,40	30,02	145,78	25,72
B	0,00	2,66	6,25	11,08	11,92	13,29	20,22	79,14	12,83
C	5,43	14,22	24,16	37,68	74,54	129,38	183,44	116,39	97,00
Tous	22,04	34,75	50,12	73,30	111,91	169,06	233,67	341,31	135,56

OPAS A : Evaluation et conseils - OPAS B : Examens et traitements - OPAS C : Soins de base



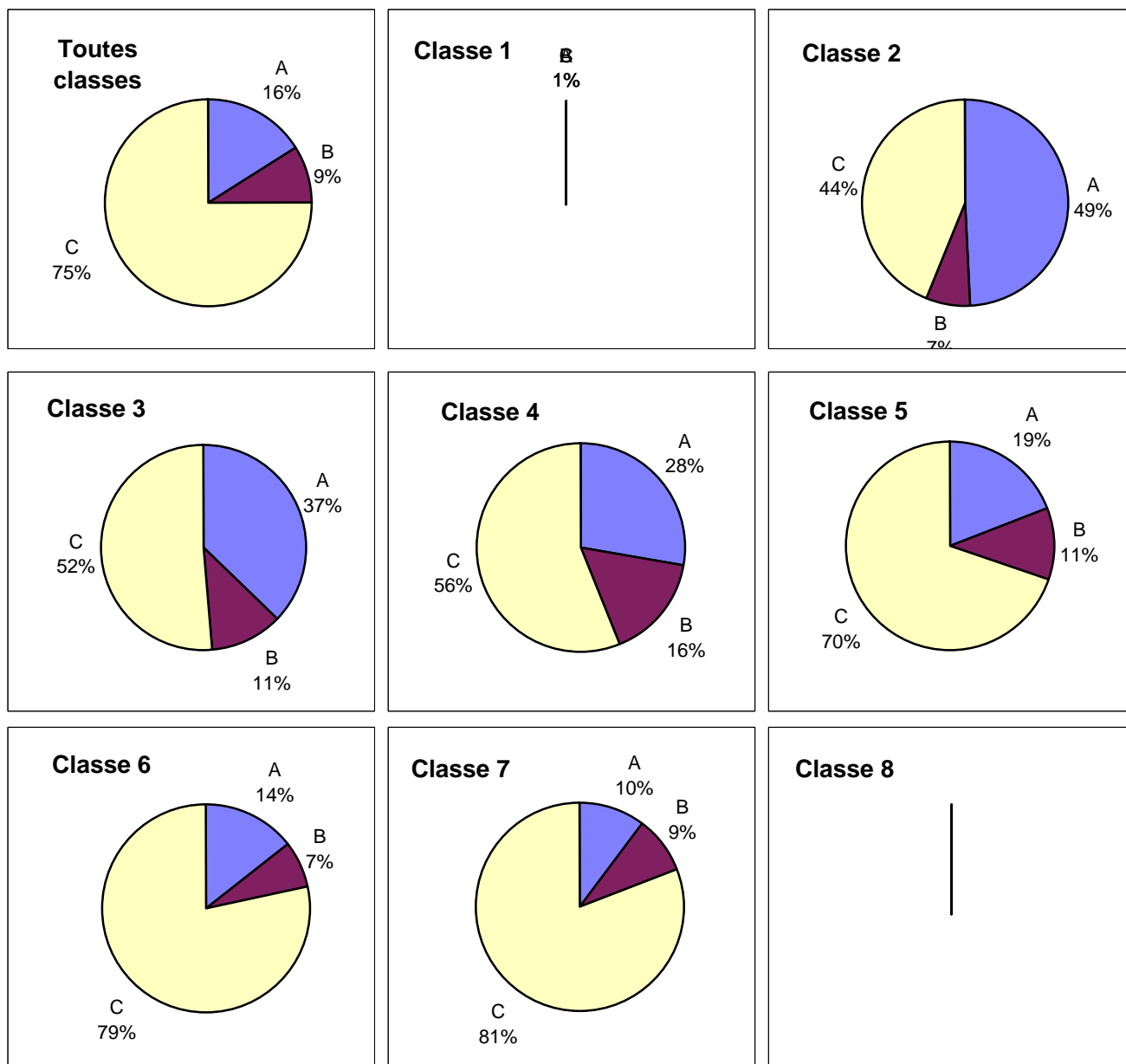
Données PLAISIR - Mai 2008

Distribution des minutes de soins OPAS A, B et C par jour et par classe PLAISIR

JURA

Minutes moyennes Prest. OPAS	Classes X/8								Tous
	1	2	3	4	5	6	7	8	
A	0,00	16,72	18,57	20,33	22,24	24,46	24,26	0,00	22,45
B	0,00	2,33	5,71	11,59	12,70	12,33	20,70	0,00	12,45
C	0,00	14,92	25,70	40,98	80,31	133,79	187,97	0,00	104,16
Tous	0,00	33,97	49,99	72,90	115,25	170,58	232,92	0,00	139,06

OPAS A : Evaluation et conseils - OPAS B : Examens et traitements - OPAS C : Soins de base



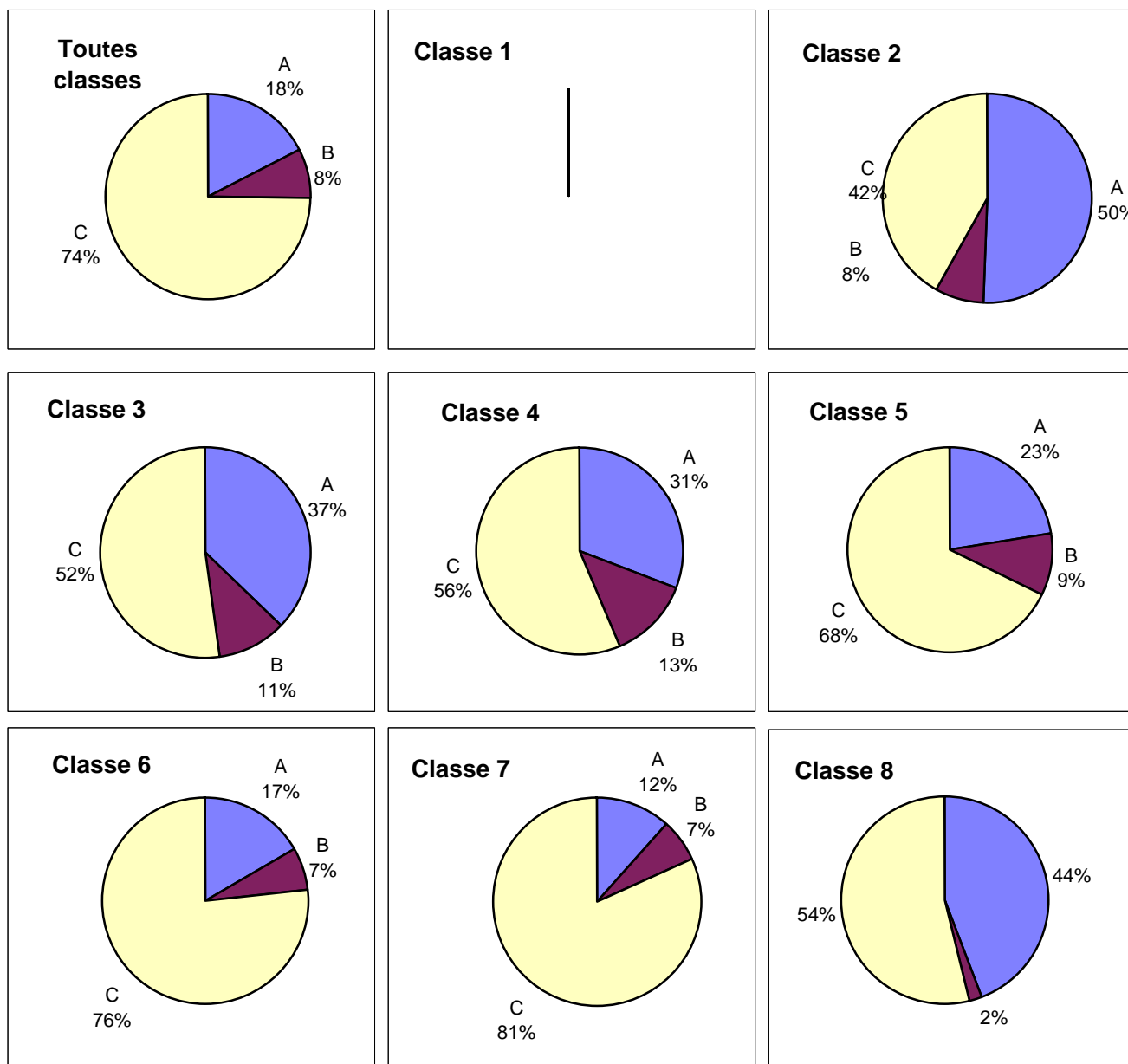
Données PLAISIR - Mai 2008

Distribution des minutes de soins OPAS A, B et C par jour et par classe PLAISIR

GENEVE

Minutes moyennes Prest. OPAS	Classes X/8								Tous
	1	2	3	4	5	6	7	8	
A	0,00	17,82	18,99	22,42	25,48	28,22	27,40	174,14	25,93
B	0,00	2,66	5,45	9,14	10,69	11,56	15,42	7,77	11,25
C	0,00	14,76	26,64	41,04	76,48	129,81	190,75	211,42	110,10
Tous	0,00	35,24	51,07	72,60	112,65	169,58	233,57	393,34	147,28

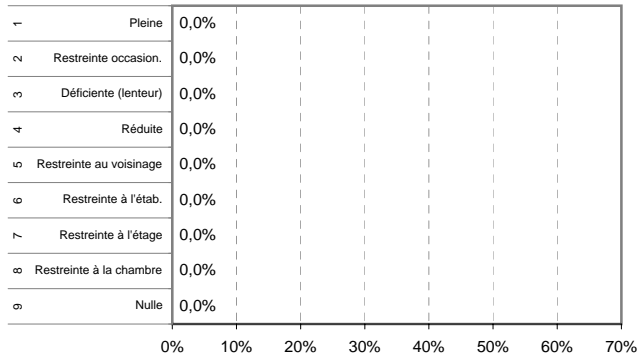
OPAS A : Evaluation et conseils - OPAS B : Examens et traitements - OPAS C : Soins de base



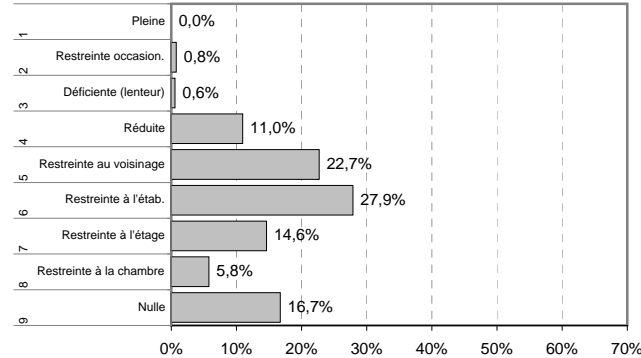
Données PLAISIR - Mai 2008

MOBILITE PHYSIQUE: Répartition des résidants selon les 9 niveaux et selon la mission de l'établissement

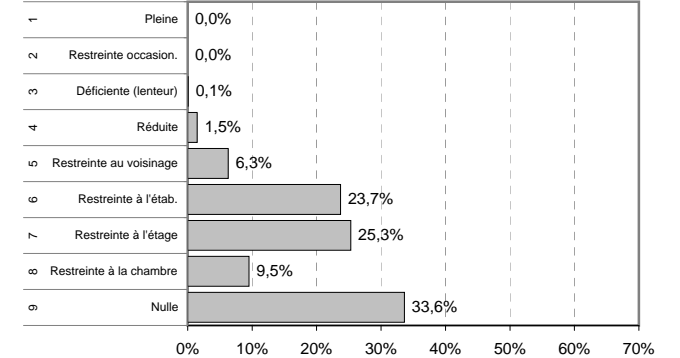
Home/maison pour personnes âgées



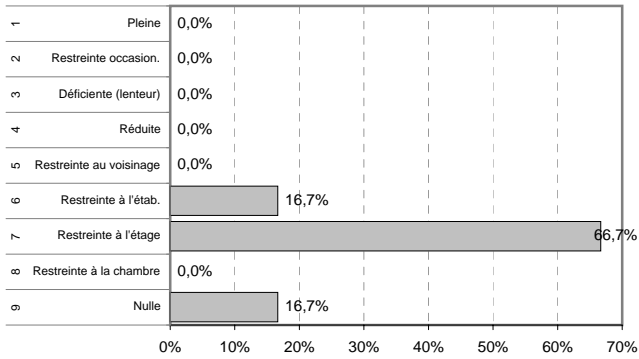
EMS (simple et médicalisé)



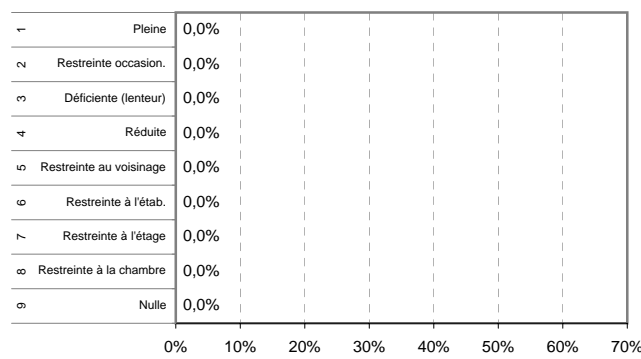
Home médicalisé



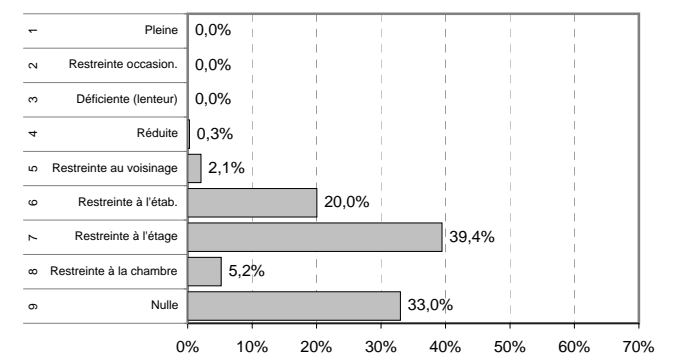
Unité hosp. de psychogér. en hôpital général



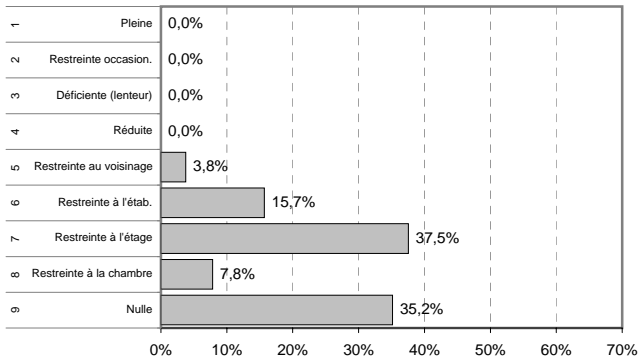
Unité hosp. de psychogér. en hôpital psychiatrique



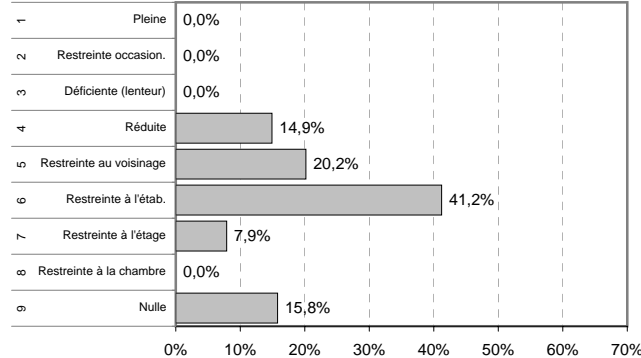
Home médicalisé spécialisé en gérontopsychiatrie



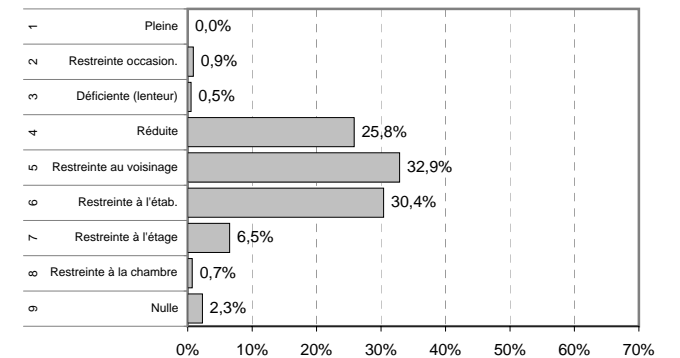
Unité hospitalière - lits C



Institution pour handicapés



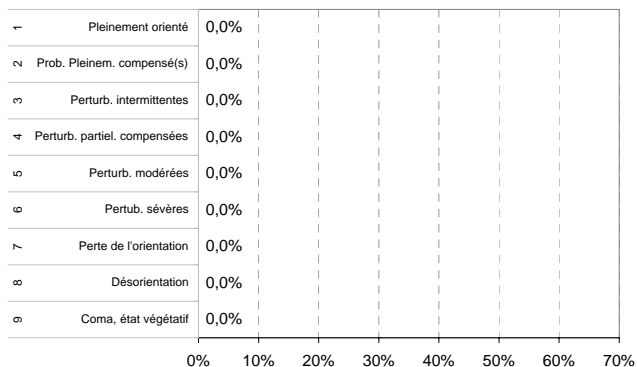
Etabl. pour traitements psychosociaux



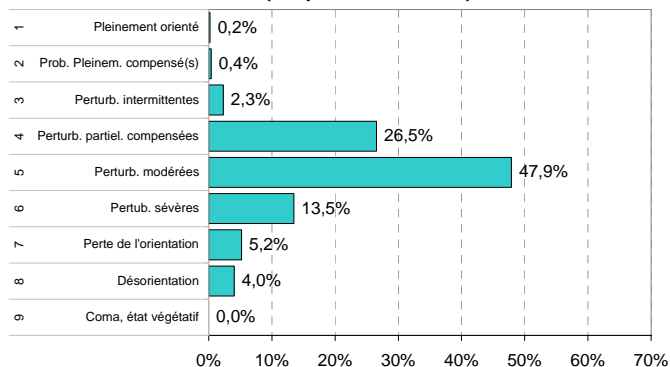
Données PLAISIR - Mai 2008

ORIENTATION: Répartition des résidents selon les 9 niveaux et selon la mission de l'établissement

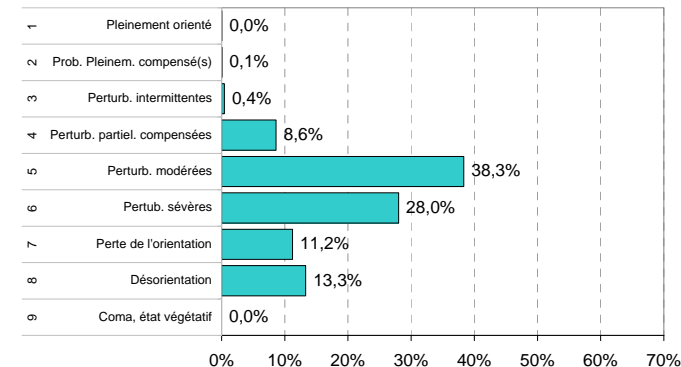
Home/maison pour personnes âgées



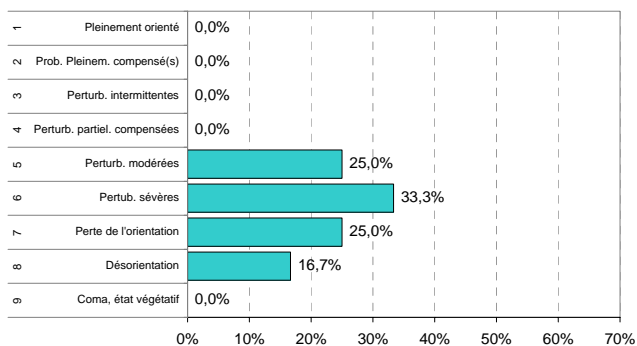
EMS (simple et médicalisé)



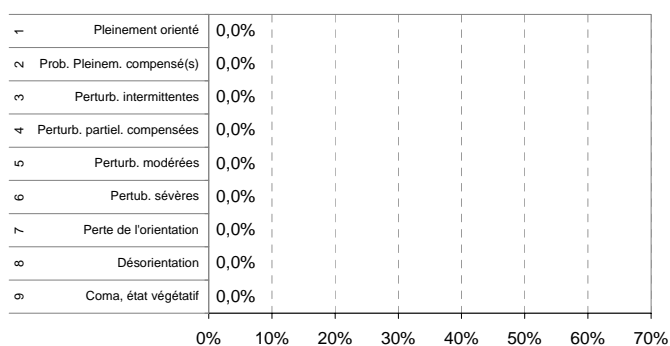
Home médicalisé



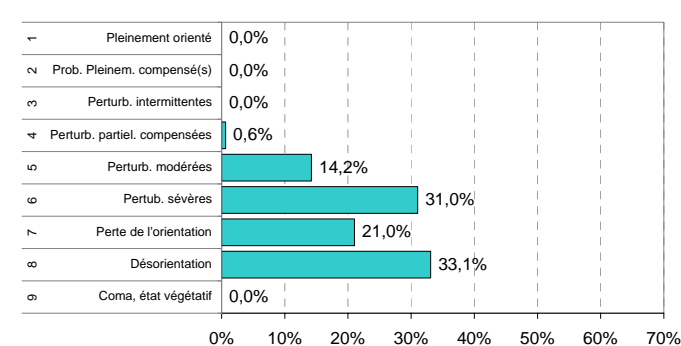
Unité hosp. de psychogériatrie en hôpital général



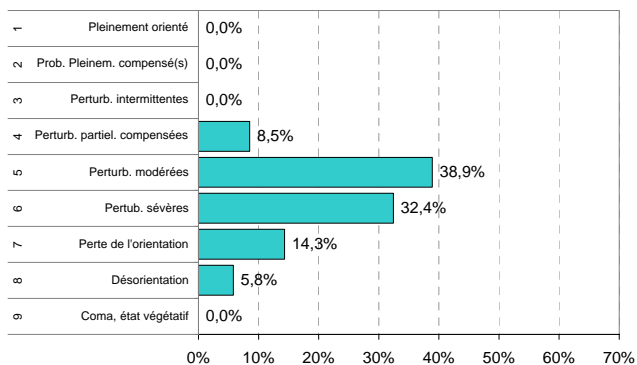
Unité hosp. psychogériat. en hôpital psychiatrique



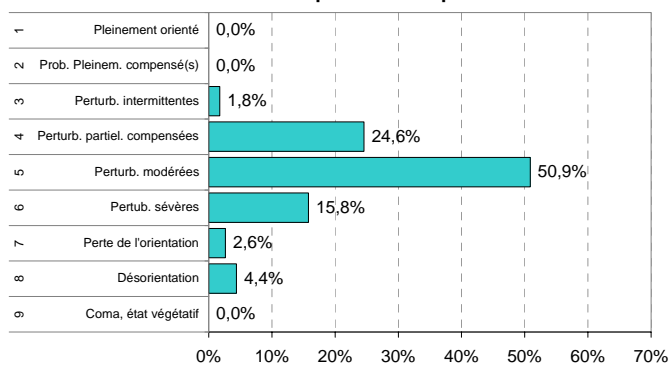
Home médicalisé spécialisé en gérontopsychiatrie



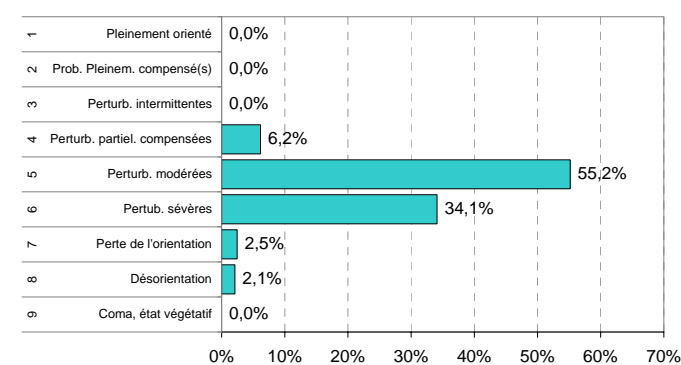
Unité hospitalière - lits C



Institution pour handicapés



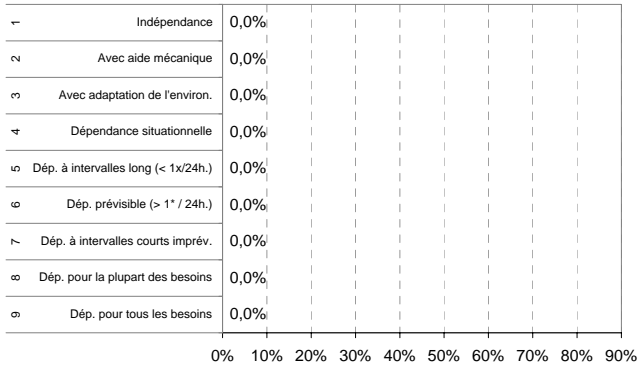
Etab. pour traitements psychosociaux



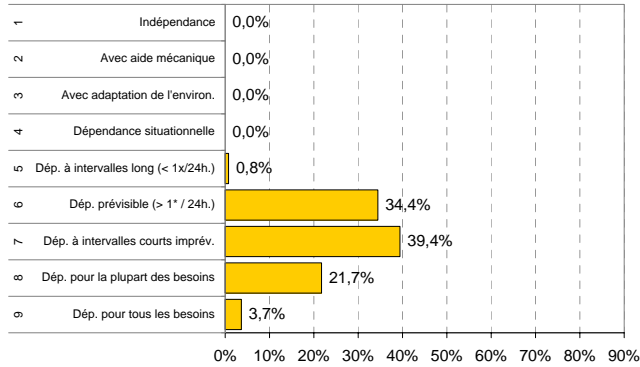
Données PLAISIR - Mai 2008

AUTONOMIE: Répartition des résidents selon les 9 niveaux et selon la mission de l'établissement

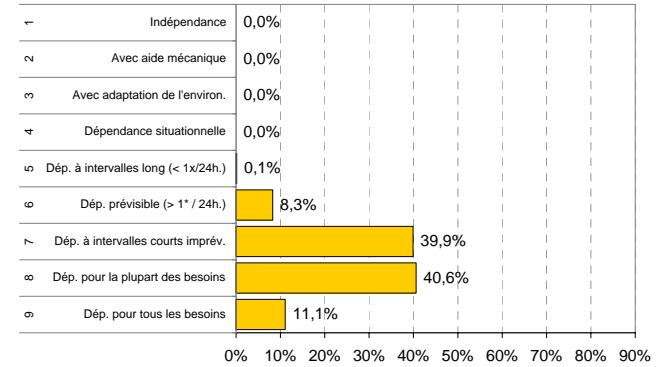
Home/maison pour personnes âgées



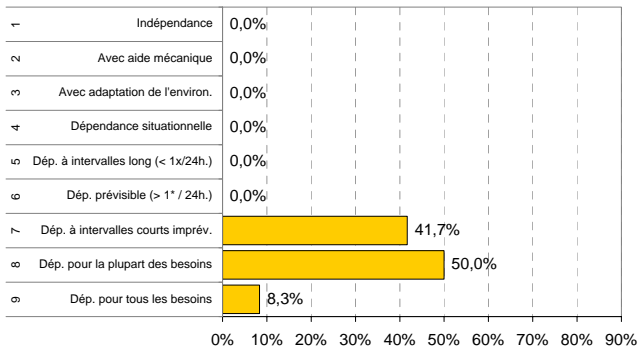
EMS (simple et médicalisé)



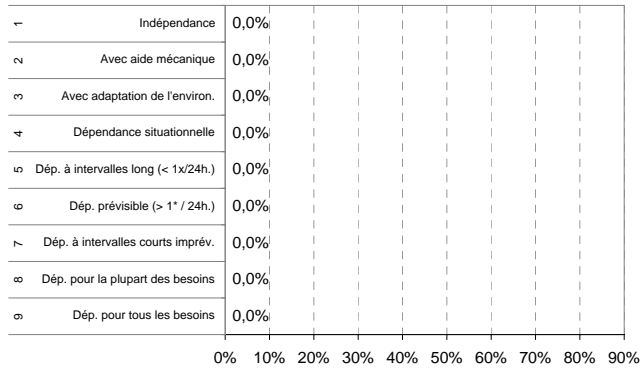
Home médicalisé



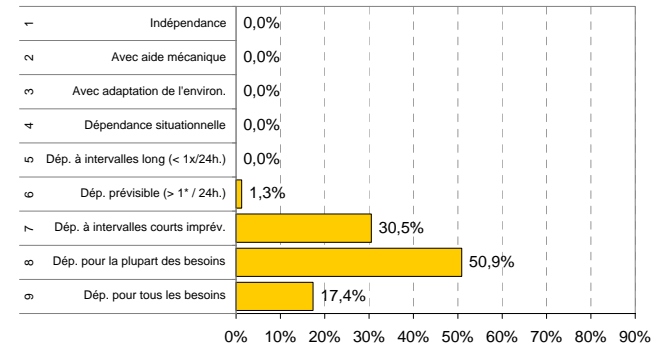
Unité hosp. de psychogériatrie en hôpital général



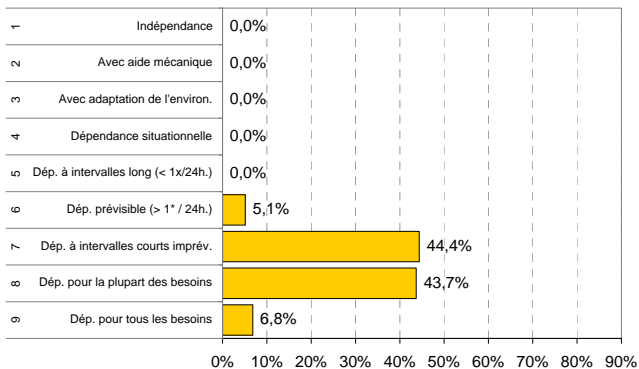
Unité hos. de psychogériat. en hôpital psychiatrique



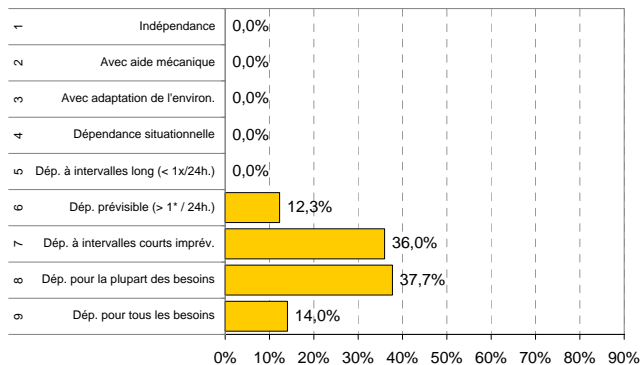
Home médicalisé spécialisé en gérontopsychiatrie



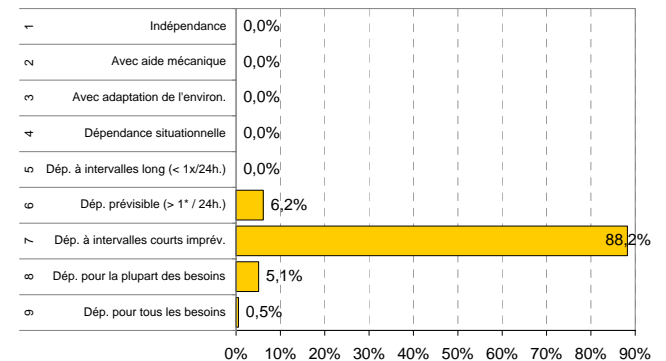
Unité hospitalière - lits C



Institution pour handicapés

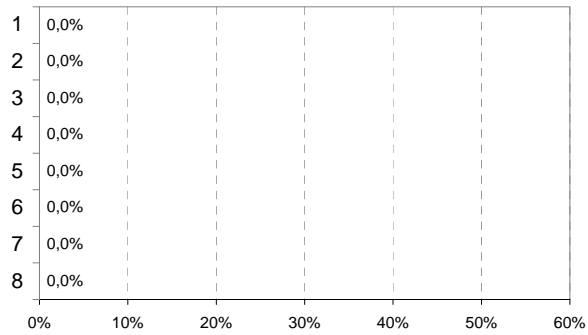


Etab. pour traitements psychosociaux

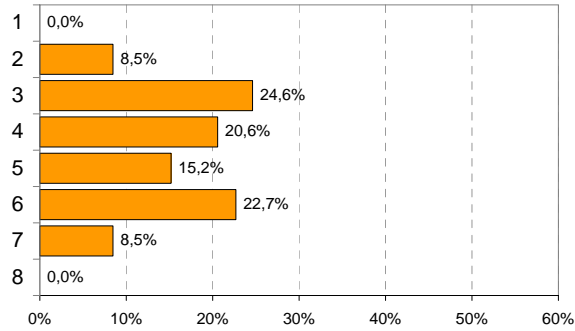


CLASSES PLAISIR: Répartition des résidents selon les 8 niveaux de prise en charge et selon la mission de l'établissement

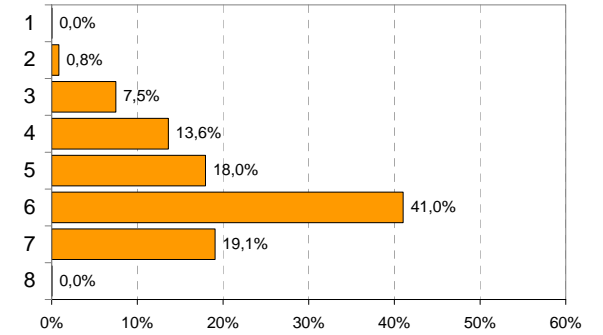
Home/maison pour personnes âgées



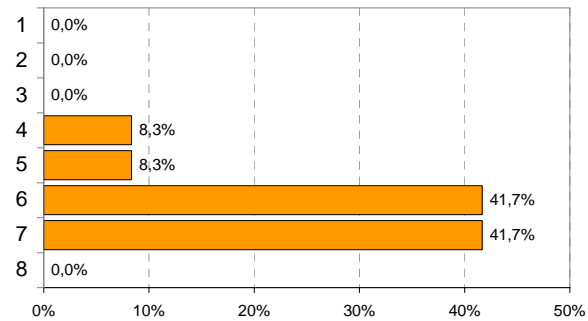
EMS (simple et médicalisé)



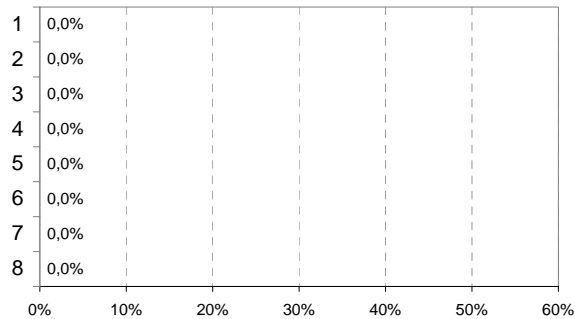
Home médicalisé



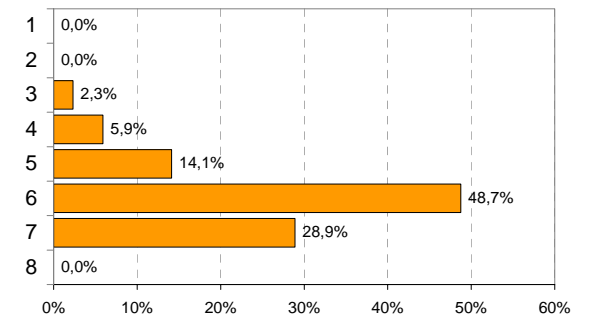
Unité hosp. de psychogériatrie en hôpital général



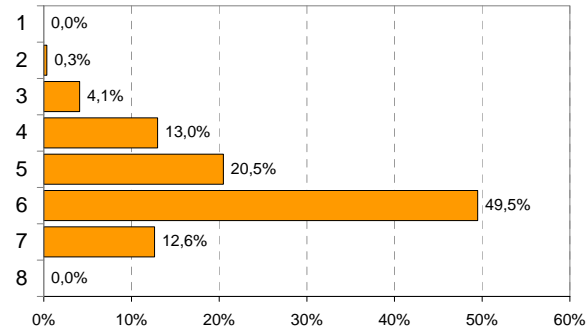
Unité hosp. de psychogériat. en hôpital psychiatrique



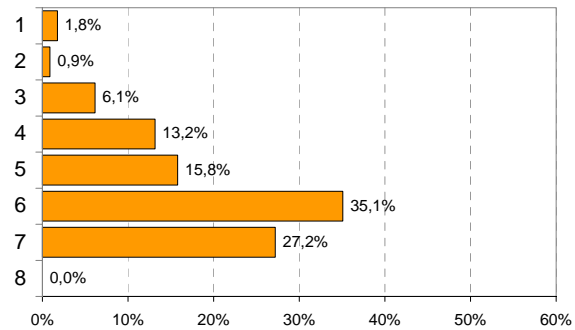
Home médicalisé spécialisé en gérontopsychiatrie



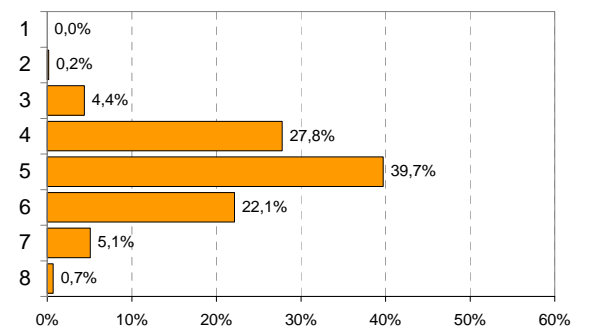
Unité hospitalière - lits C

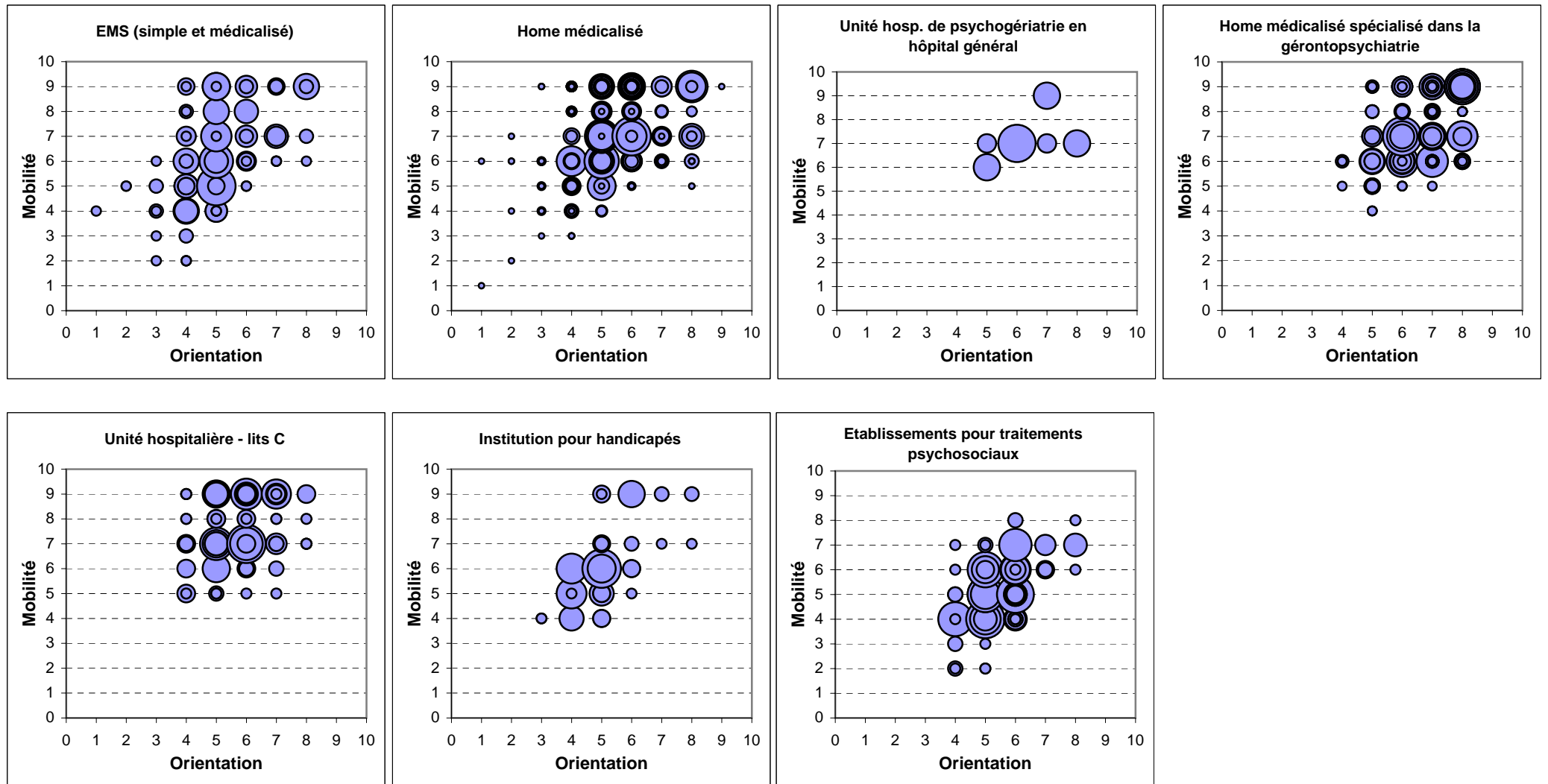


Institution pour handicapés



Etab. pour traitements psychosociaux



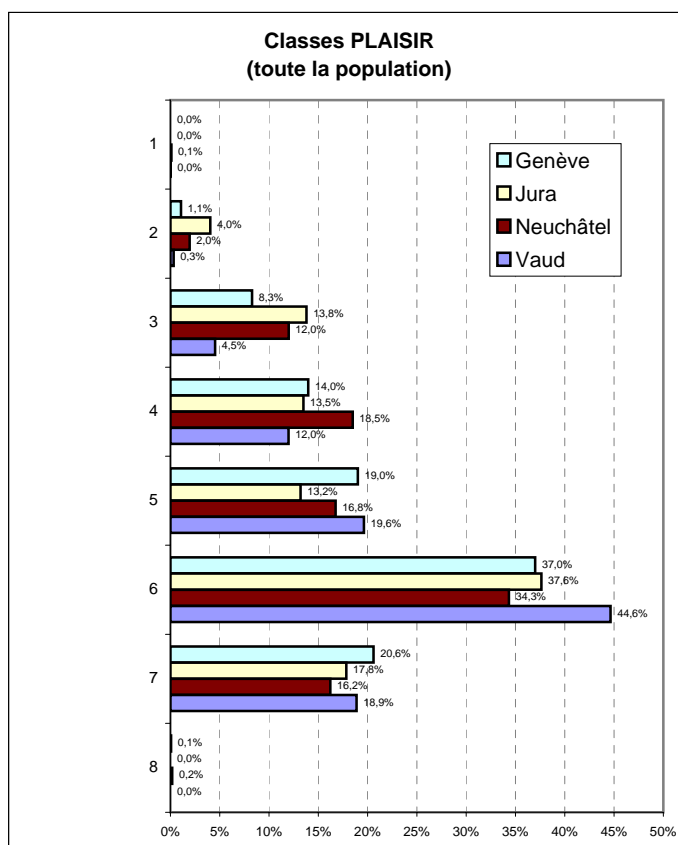
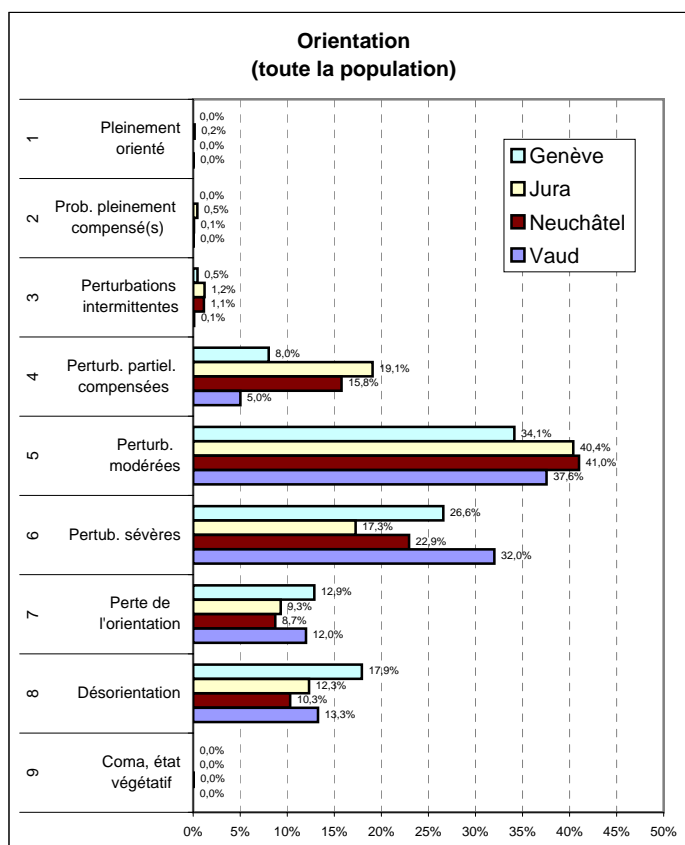
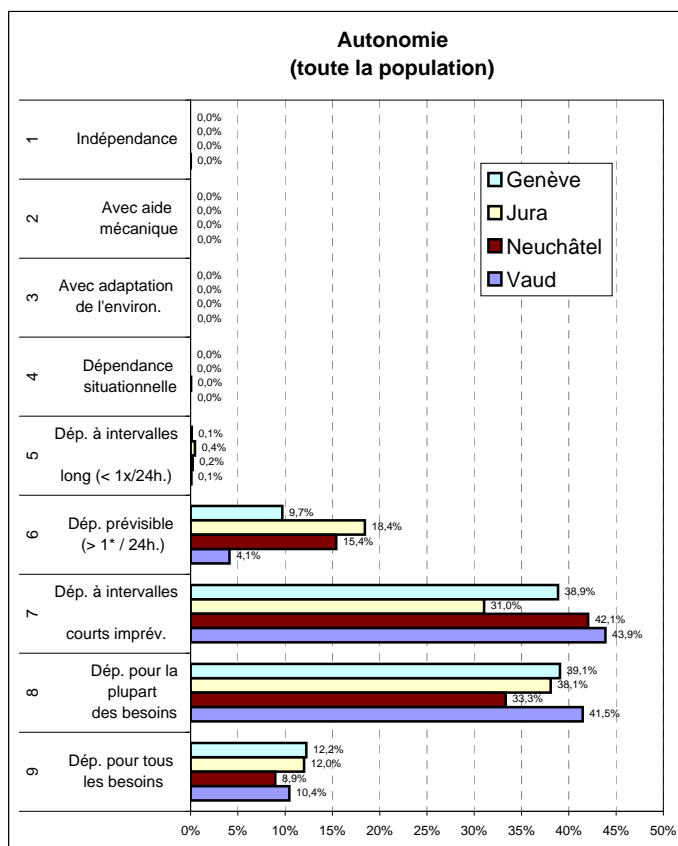
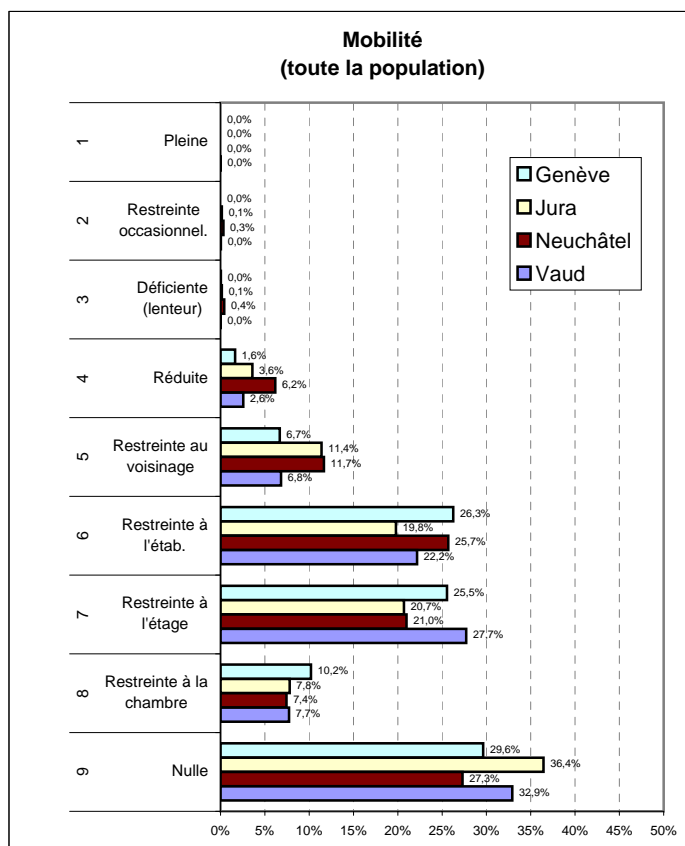


Plus les ronds sont gros et encadrés, plus il y a de résidents dans les classes concernées.

Données PLAISIR - Mai 2008

Comparaison entre les cantons de la distribution des résidents selon le degré de sévérité de chaque indicateur

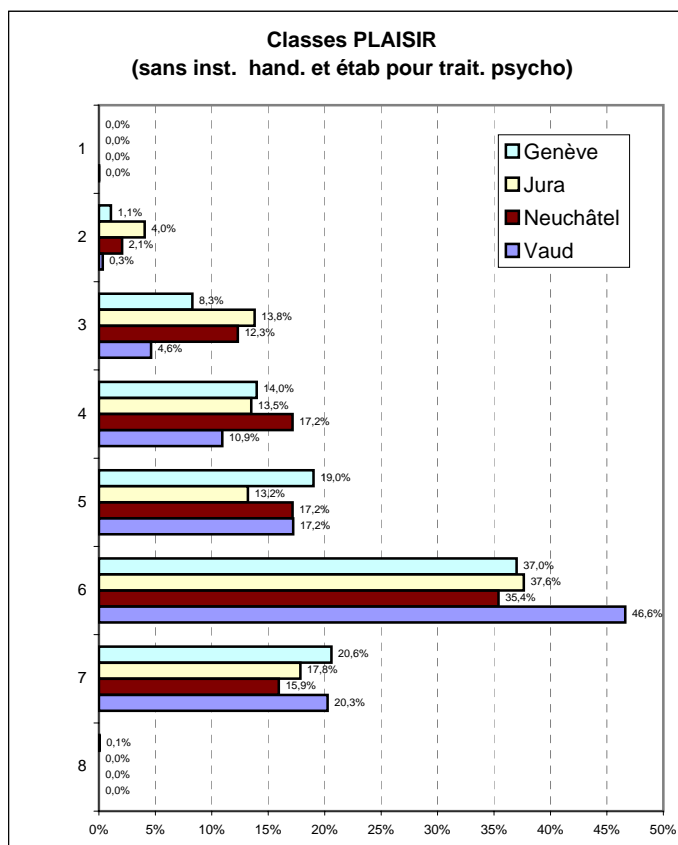
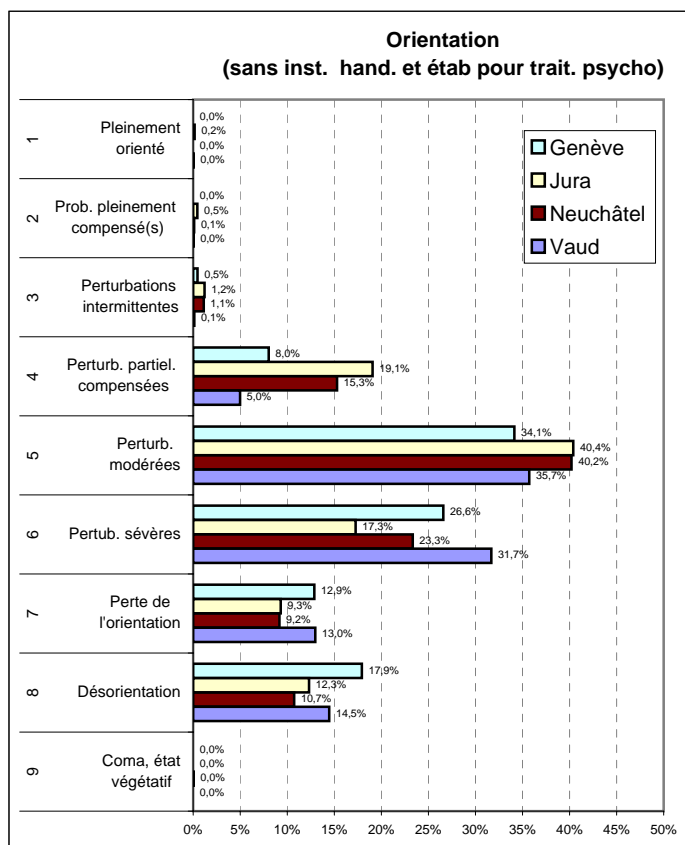
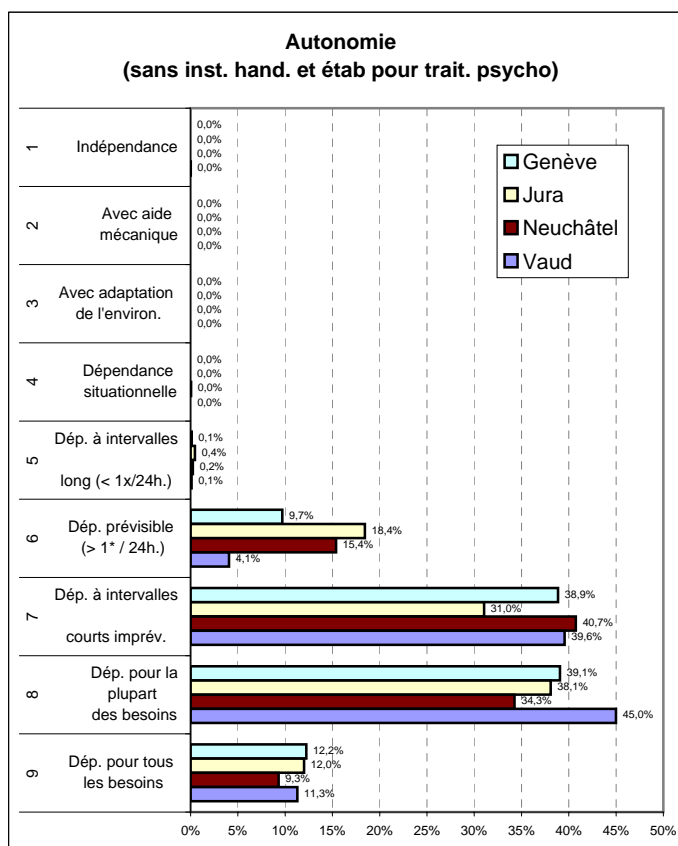
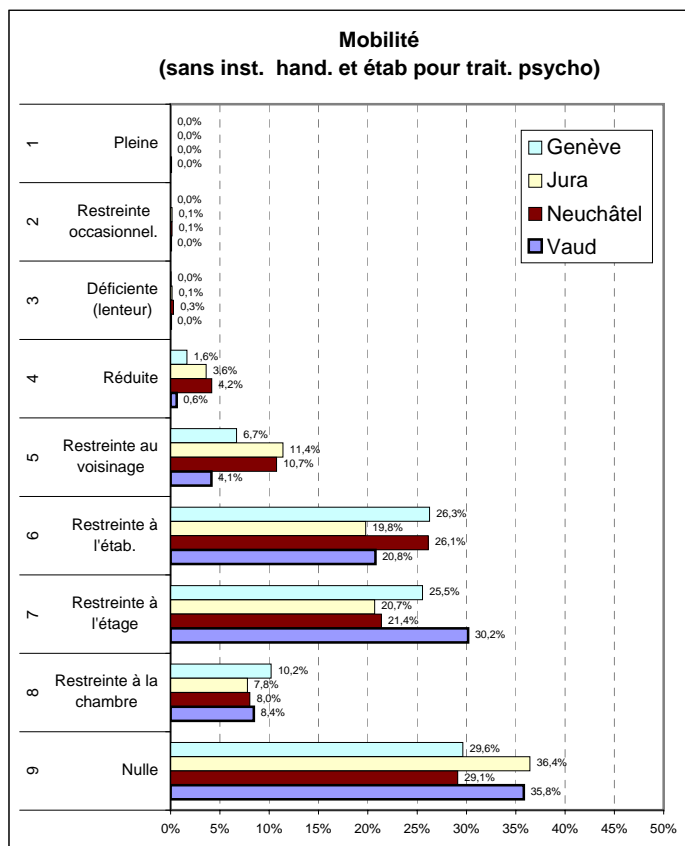
Toute la population



Données PLAISIR - Mai 2008

Comparaison entre les cantons de la distribution des résidents selon le degré de sévérité de chaque indicateur

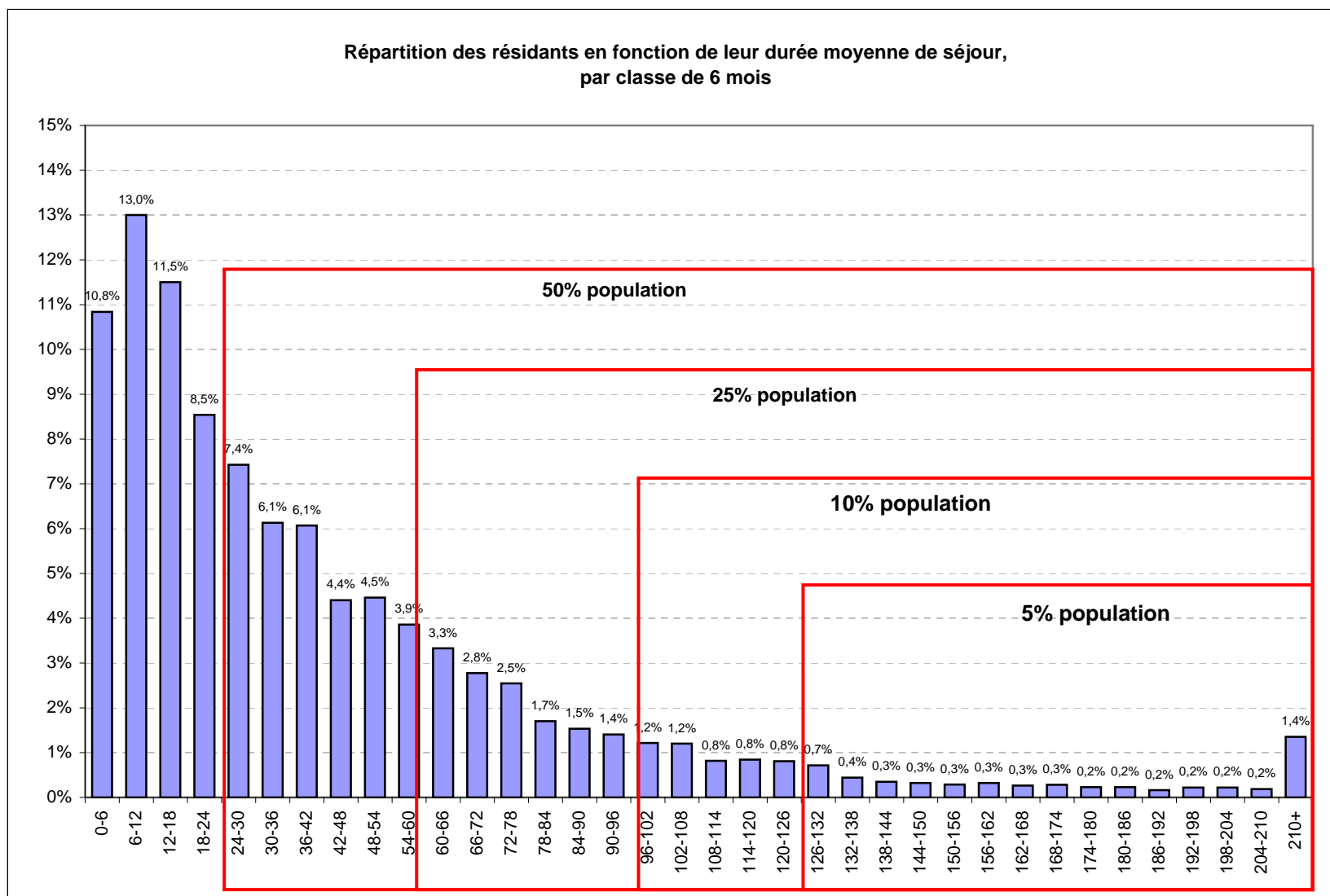
Sans inst. pour handicapés et étab. pour trait. psychosociaux



Données PLAISIR - Mai 2008

Distribution des résidents en fonction de leur durée moyenne de séjour, par classe de 6 mois

Mois	Nb	%	% cumulé
0-6	1273	10,8%	10,8%
6-12	1527	13,0%	23,8%
12-18	1351	11,5%	35,3%
18-24	1003	8,5%	43,9%
24-30	872	7,4%	51,3%
30-36	720	6,1%	57,4%
36-42	713	6,1%	63,5%
42-48	517	4,4%	67,9%
48-54	524	4,5%	72,4%
54-60	453	3,9%	76,2%
60-66	391	3,3%	79,6%
66-72	326	2,8%	82,3%
72-78	299	2,5%	84,9%
78-84	200	1,7%	86,6%
84-90	180	1,5%	88,1%
90-96	165	1,4%	89,5%
96-102	143	1,2%	90,7%
102-108	141	1,2%	91,9%
108-114	96	0,8%	92,8%
114-120	99	0,8%	93,6%
120-126	95	0,8%	94,4%
126-132	84	0,7%	95,1%
132-138	52	0,4%	95,6%
138-144	41	0,3%	95,9%
144-150	38	0,3%	96,2%
150-156	34	0,3%	96,5%
156-162	38	0,3%	96,8%
162-168	31	0,3%	97,1%
168-174	33	0,3%	97,4%
174-180	27	0,2%	97,6%
180-186	27	0,2%	97,9%
186-192	19	0,2%	98,0%
192-198	26	0,2%	98,2%
198-204	26	0,2%	98,5%
204-210	22	0,2%	98,6%
210+	159	1,4%	100,0%
Total	11745	100%	



Données PLAISIR - Mai 2008

Moyenne des minutes de prise en charge par jour, par type de soins et par mission d'établissement

Tous cantons confondus

MISSIONS		TOTAL minutes	RESPIRATION	ALIMENTATION	ELIMINATION	HYGIÈNE	MOBILISATION	COMMUNI- CATION	MÉDICATION	THÉRAPIES IV	TRAITEMENTS	METHODES DIAGN.
Home /Maison pour personnes âgées	Moyenne											
	Nb tot./mission											
	Ecart-type											
	Médiane											
Etabl. médico-social (simple et médicalisé)	Moyenne	108,71	0,88	14,21	13,74	25,26	18,79	23,74	5,55	0,01	3,30	3,24
	Nb tot./mission	520	520	520	520	520	520	520	520	520	520	520
	Ecart-type	61,43	5,90	12,25	15,79	14,32	23,17	8,35	3,47	0,12	4,64	1,92
	Médiane	87,93	0,00	9,50	5,50	23,54	6,00	21,86	4,80	0,00	1,29	2,93
Home médicalisé	Moyenne	151,45	0,65	22,06	23,41	33,16	31,98	25,86	6,51	0,09	4,07	3,65
	Nb tot./mission	9 119	9 119	9 119	9 119	9 119	9 119	9 119	9 119	9 119	9 119	9 119
	Ecart-type	59,83	4,09	19,85	15,72	10,71	22,79	8,14	3,61	1,22	6,28	3,37
	Médiane	156,77	0,00	15,50	28,36	37,30	30,00	25,54	6,40	0,00	2,00	3,00
Unité hosp. de psychogér. (Hôp. général)	Moyenne	183,65	0,20	28,55	30,83	37,72	40,01	29,83	5,42	0,00	5,65	5,43
	Nb tot./mission	12	12	12	12	12	12	12	12		12	12
	Ecart-type	57,91		24,80	14,15	8,44	20,95	9,19	2,26	0,00	8,05	6,55
	Médiane	195,17	0,00	18,00	35,04	39,04	39,50	29,31	6,23		3,50	3,39
Unité hosp. de psychogér. (Hôp. psychiatrique)	Moyenne											
	Nb tot./mission											
	Ecart-type											
	Médiane											
Home médicalisé spéc. en gérontopsy.	Moyenne	173,93	0,60	28,40	29,07	37,86	34,07	30,29	6,27	0,03	3,26	4,05
	Nb tot./mission	1 118	1 118	1 118	1 118	1 118	1 118	1 118	1 118	1 118	1 118	1 118
	Ecart-type	51,12	4,81	23,24	13,98	8,59	19,24	9,53	2,93	0,79	5,09	3,07
	Médiane	174,08	0,00	18,00	33,89	38,30	31,00	29,93	6,40	0,00	1,00	3,50
Unité hosp. lits C	Moyenne	151,19	0,76	18,31	24,47	33,81	32,64	27,00	6,85	0,04	3,69	3,61
	Nb tot./mission	293	293	293	293	293	293	293	293	293	293	293
	Ecart-type	52,94	3,10	15,67	14,93	9,75	22,37	6,26	3,80	0,62	7,03	3,19
	Médiane	153,90	0,00	15,50	28,50	37,45	32,00	27,36	6,40	0,00	2,00	2,79
Institution pour handicapés	Moyenne	166,48	0,44	30,44	17,46	38,28	30,43	34,93	5,81	0,04	4,93	3,72
	Nb tot./mission	114	114	114	114	114	114	114	114	114	114	114
	Ecart-type	73,01	2,22	25,80	13,83	16,13	22,42	14,43	3,37	0,38	5,62	4,51
	Médiane	169,52	0,00	16,50	16,79	41,10	35,14	32,40	5,44	0,00	4,00	3,00
Etabl. pour traitements psychosociaux	Moyenne	122,37	0,25	12,43	4,16	20,70	5,58	65,05	5,68	0,00	1,30	7,22
	Nb tot./mission	569	569	569	569	569	569	569	569		569	569
	Ecart-type	53,98	2,49	9,11	11,35	16,29	11,95	31,43	2,90		3,28	11,84
	Médiane	109,53	0	10,00	0	13,86	1,00	57,48	5,26		0,00	5,00
Total	Moyenne	150,46	0,64	21,84	22,57	32,73	30,33	28,21	6,40	0,07	3,82	3,85
	Nb tot./mission	11 745	11 745	11 745	11 745	11 745	11 745	11 745	11 745	11 745	11 745	11 745
	Ecart-type	60,27	4,16	19,83	16,13	11,64	22,94	13,63	3,53	1,11	6,04	4,22
	Médiane	154,58	0	15,50	27,00	37,45	27,86	26,50	6,30	0	2,00	3,07

Données PLAISIR - Mai 2008

Moyenne des minutes de prise en charge par jour, par type de soins et par mission d'établissement

VAUD

MISSIONS		TOTAL minutes	RESPIRATION	ALIMENTATION	ELIMINATION	HYGIÈNE	MOBILISATION	COMMUNI- CATION	MÉDICATION	THÉRAPIES IV	TRAITEMENTS	METHODES DIAGN.
Home /Maison pour personnes âgées	Moyenne											
	Nb tot./mission											
	Ecart-type											
	Médiane											
Etabl. médico-social (simple et médicalisé)	Moyenne											
	Nb tot./mission											
	Ecart-type											
	Médiane											
Home médicalisé	Moyenne	154,85	0,69	20,76	24,63	33,66	34,32	25,94	6,70	0,04	4,66	3,46
	Nb tot./mission	3 716	3 716	3 716	3 716	3 716	3 716	3 716	3 716	3 716	3 716	3 716
	Ecart-type	55,68	4,03	18,28	15,09	10,02	22,69	7,77	3,63	0,82	6,92	2,91
	Médiane	159,78	0,00	15,50	29,14	37,45	32,93	25,86	6,40	0,00	3,00	2,93
Unité hosp. de psychogér. (Hôp. général)	Moyenne	183,65	0,20	28,55	30,83	37,72	40,01	29,83	5,42	0,00	5,65	5,43
	Nb tot./mission	12	12	12	12	12	12	12	12		12	12
	Ecart-type	57,91		24,80	14,15	8,44	20,95	9,19	2,26	0,00	8,05	6,55
	Médiane	195,17	0,00	18,00	35,04	39,04	39,50	29,31	6,23		3,50	3,39
Unité hosp. de psychogér. (Hôp. psychiatrique)	Moyenne											
	Nb tot./mission											
	Ecart-type											
	Médiane											
Home médicalisé spéc. en gérontopsy.	Moyenne	174,33	0,64	28,54	29,36	37,92	34,38	29,81	6,25	0,03	3,32	4,09
	Nb tot./mission	1 058	1 058	1 058	1 058	1 058	1 058	1 058	1 058	1 058	1 058	1 058
	Ecart-type	50,41	4,94	23,25	13,72	8,38	18,96	8,84	2,92	0,81	5,10	3,13
	Médiane	174,46	0,00	18,00	33,93	38,30	31,00	29,65	6,40	0,00	1,20	3,50
Unité hosp. lits C	Moyenne	151,19	0,76	18,31	24,47	33,81	32,64	27,00	6,85	0,04	3,69	3,61
	Nb tot./mission	293	293	293	293	293	293	293	293	293	293	293
	Ecart-type	52,94	3,10	15,67	14,93	9,75	22,37	6,26	3,80	0,62	7,03	3,19
	Médiane	153,90	0,00	15,50	28,50	37,45	32,00	27,36	6,40	0,00	2,00	2,79
Institution pour handicapés	Moyenne	164,93	0,80	31,20	16,44	36,95	31,19	31,67	6,37	0,07	5,95	4,30
	Nb tot./mission	57	57	57	57	57	57	57	57	57	57	57
	Ecart-type	69,68	3,06	26,34	12,13	14,25	21,11	10,20	4,01	0,53	5,74	5,91
	Médiane	160,31	0,00	15,50	16,50	38,87	35,57	30,43	6,05	0,00	4,00	3,00
Etabl. pour traitements psychosociaux	Moyenne	118,48	0,22	12,43	3,66	21,26	5,73	62,33	5,72	0,00	1,27	5,86
	Nb tot./mission	464	464	464	464	464	464	464	464		464	464
	Ecart-type	38,24	2,32	9,21	10,05	15,15	12,08	27,39	2,96		3,30	4,15
	Médiane	112,39	0,00	10,00	0,00	16,14	2,00	56,43	5,26		0,00	5,00
Total	Moyenne	155,49	0,65	21,53	23,71	33,49	31,85	29,81	6,53	0,03	4,09	3,80
	Nb tot./mission	5 600	5 600	5 600	5 600	5 600	5 600	5 600	5 600	5 600	5 600	5 600
	Ecart-type	55,17	4,06	19,23	15,78	11,06	22,70	14,77	3,48	0,77	6,46	3,21
	Médiane	158,45	0,00	15,50	28,50	37,45	29,86	27,29	6,40	0,00	2,00	3,00

Données PLAISIR - Mai 2008

Moyenne des minutes de prise en charge par jour, par type de soins et par mission d'établissement

NEUCHATEL

MISSIONS		TOTAL minutes	RESPIRATION	ALIMENTATION	ELIMINATION	HYGIÈNE	MOBILISATION	COMMUNI- CATION	MÉDICATION	THÉRAPIES IV	TRAITEMENTS	METHODES DIAGN.
Home /Maison pour personnes âgées	Moyenne											
	Nb tot./mission											
	Ecart-type											
	Médiane											
Etabl. médico-social (simple et médicalisé)	Moyenne	94,13	0,66	13,16	10,76	22,47	12,78	23,33	5,43	0,00	2,41	3,14
	Nb tot./mission	288	288	288	288	288	288	288	288		288	288
	Ecart-type	52,86	5,96	10,61	14,40	13,63	19,09	8,36	3,58		3,75	1,77
	Médiane	76,04	0,00	9,50	1,50	19,86	3,00	20,97	4,80		0,00	2,79
Home médicalisé	Moyenne	146,32	0,71	20,64	21,98	32,27	30,79	25,88	6,36	0,09	3,89	3,71
	Nb tot./mission	1 692	1 692	1 692	1 692	1 692	1 692	1 692	1 692	1 692	1 692	1 692
	Ecart-type	61,44	4,42	19,17	16,09	11,30	23,27	8,02	3,43	1,33	6,05	2,55
	Médiane	150,24	0,00	15,00	26,00	37,37	28,29	25,24	6,40	0,00	2,00	3,07
Unité hosp. de psychogér. (Hôp. général)	Moyenne											
	Nb tot./mission											
	Ecart-type											
	Médiane											
Unité hosp. de psychogér. (Hôp. psychiatrique)	Moyenne											
	Nb tot./mission											
	Ecart-type											
	Médiane											
Home médicalisé spéc. en gérontopsy.	Moyenne	166,76	0,00	26,02	24,03	36,79	28,73	38,78	6,66	0,00	2,38	3,39
	Nb tot./mission	60	60	60	60	60	60	60	60	60	60	60
	Ecart-type	62,39	0,00	23,20	17,41	11,72	23,08	15,49	3,09	0,00	4,73	1,40
	Médiane	169,82	0,00	17,00	28,50	38,87	25,86	36,43	6,40	0,00	0,00	3,14
Unité hosp. lits C	Moyenne											
	Nb tot./mission											
	Ecart-type											
	Médiane											
Institution pour handicapés	Moyenne	168,03	0,08	29,68	18,49	39,61	29,68	38,18	5,26	0,00	3,92	3,14
	Nb tot./mission	57	57	57	57	57	57	57	57		57	57
	Ecart-type	76,79	0,60	25,46	15,39	17,85	23,83	17,17	2,50	0,00	5,37	2,34
	Médiane	183,29	0,00	16,50	17,50	42,53	35,00	35,00	5,23	0,00	2,00	2,64
Etabl. pour traitements psychosociaux	Moyenne	139,56	0,40	12,45	6,36	18,25	4,89	77,07	5,49	0,00	1,41	13,24
	Nb tot./mission	105	105	105	105	105	105	105	105		105	105
	Ecart-type	95,08	3,14	8,65	15,76	20,52	11,40	43,32	2,61	0,00	3,23	25,39
	Médiane	90,53	0,00	10,00	0,00	8,21	0,00	63,29	5,80	0,00	0,00	5,00
Total	Moyenne	140,29	0,65	19,65	19,73	30,63	27,11	28,66	6,18	0,07	3,54	4,07
	Nb tot./mission	2 202	2 202	2 202	2 202	2 202	2 202	2 202	2 202	2 202	2 202	2 202
	Ecart-type	65,52	4,49	18,55	16,59	13,24	23,65	16,96	3,40	1,17	5,68	6,35
	Médiane	140,22	0,00	12,00	21,04	36,16	23,29	25,71	6,05	0,00	1,14	3,07

Données PLAISIR - Mai 2008

Moyenne des minutes de prise en charge par jour, par type de soins et par mission d'établissement

JURA

MISSIONS		TOTAL minutes	RESPIRATION	ALIMENTATION	ELIMINATION	HYGIÈNE	MOBILISATION	COMMUNI- CATION	MÉDICATION	THÉRAPIES IV	TRAITEMENTS	METHODES DIAGN.
Home /Maison pour personnes âgées	Moyenne											
	Nb tot./mission											
	Ecart-type											
	Médiane											
Etabl. médico-social (simple et médicalisé)	Moyenne	126,82	1,15	15,51	17,45	28,73	26,25	24,24	5,71	0,01	4,41	3,37
	Nb tot./mission	232	232	232	232	232	232	232	232	232	232	232
	Ecart-type	66,43	5,82	13,94	16,66	14,43	25,54	8,32	3,33	0,18	5,35	2,09
	Médiane	122,49	0,00	9,50	13,36	35,17	20,00	22,94	5,03	0,00	3,56	3,00
Home médicalisé	Moyenne	152,91	0,95	22,99	22,59	33,20	34,83	24,32	6,03	0,00	4,34	3,65
	Nb tot./mission	435	435	435	435	435	435	435	435	435	435	435
	Ecart-type	64,21	4,66	21,19	15,13	11,30	24,90	7,65	3,00	0,00	5,79	2,60
	Médiane	162,52	0,00	15,50	26,00	37,45	38,00	25,00	6,01	0,00	3,00	3,00
Unité hosp. de psychogér. (Hôp. général)	Moyenne											
	Nb tot./mission											
	Ecart-type											
	Médiane											
Unité hosp. de psychogér. (Hôp. psychiatrique)	Moyenne											
	Nb tot./mission											
	Ecart-type											
	Médiane											
Home médicalisé spéc. en gérontopsy.	Moyenne											
	Nb tot./mission											
	Ecart-type											
	Médiane											
Unité hosp. lits C	Moyenne											
	Nb tot./mission											
	Ecart-type											
	Médiane											
Institution pour handicapés	Moyenne											
	Nb tot./mission											
	Ecart-type											
	Médiane											
Etabl. pour traitements psychosociaux	Moyenne											
	Nb tot./mission											
	Ecart-type											
	Médiane											
Total	Moyenne	143,83	1,02	20,39	20,80	31,65	31,85	24,29	5,92	0,00	4,37	3,55
	Nb tot./mission	667	667	667	667	667	667	667	667	667	667	667
	Ecart-type	66,12	5,09	19,30	15,86	12,65	25,43	7,89	3,12	0,11	5,64	2,43
	Médiane	153,29	0,00	11,50	24,29	37,45	28,00	24,04	5,70	0,00	3,28	3,00

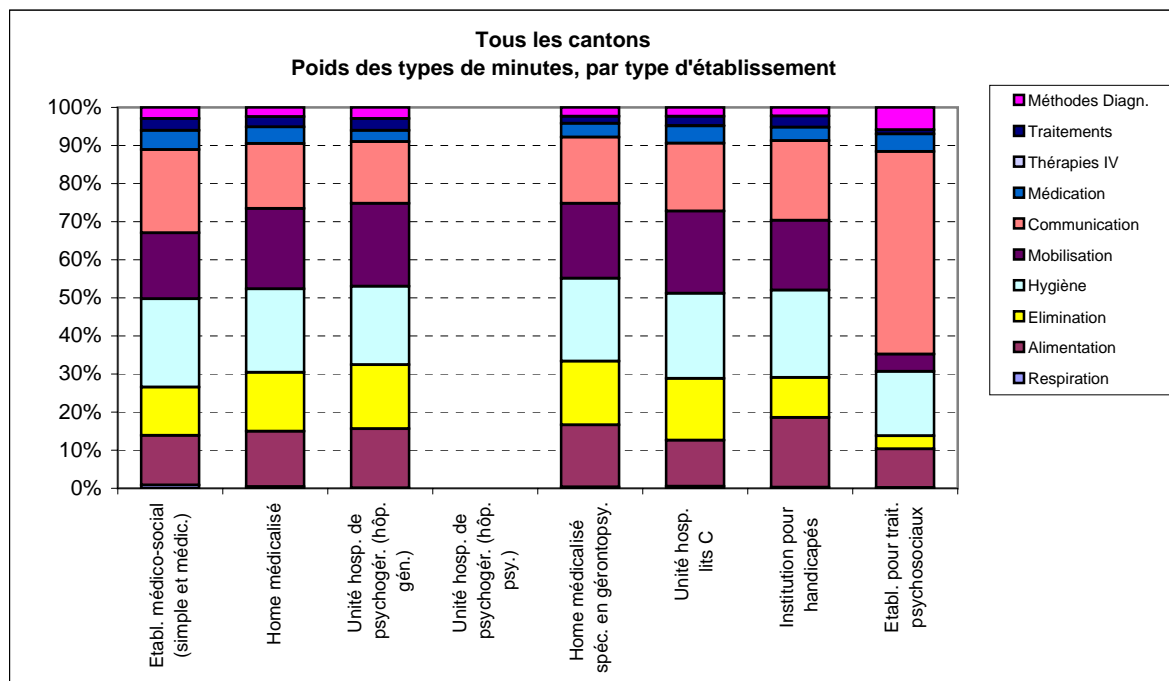
Données PLAISIR - Mai 2008

Moyenne des minutes de prise en charge par jour, par type de soins et par mission d'établissement

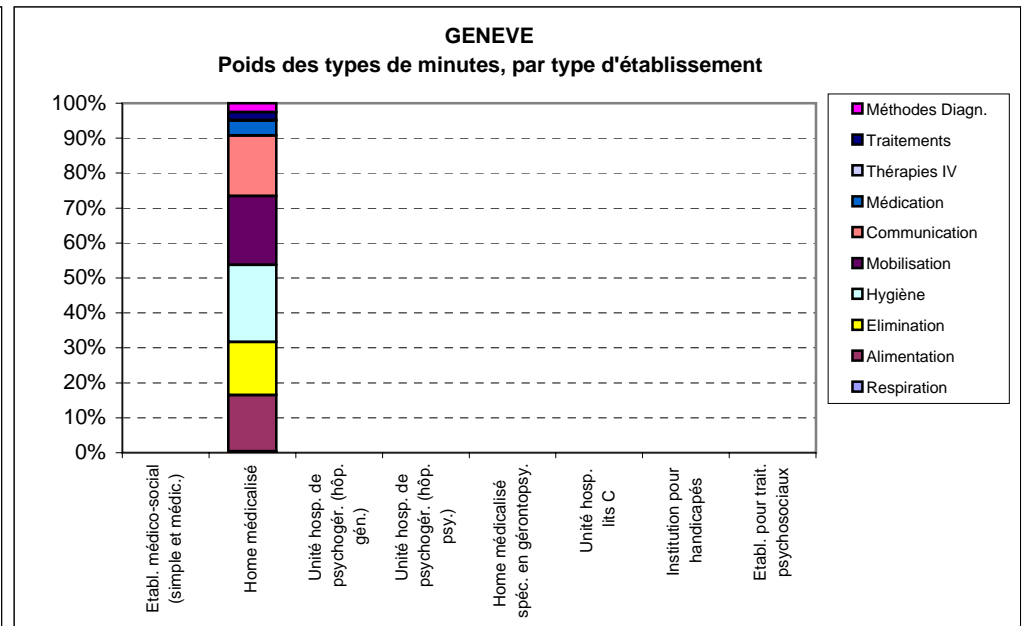
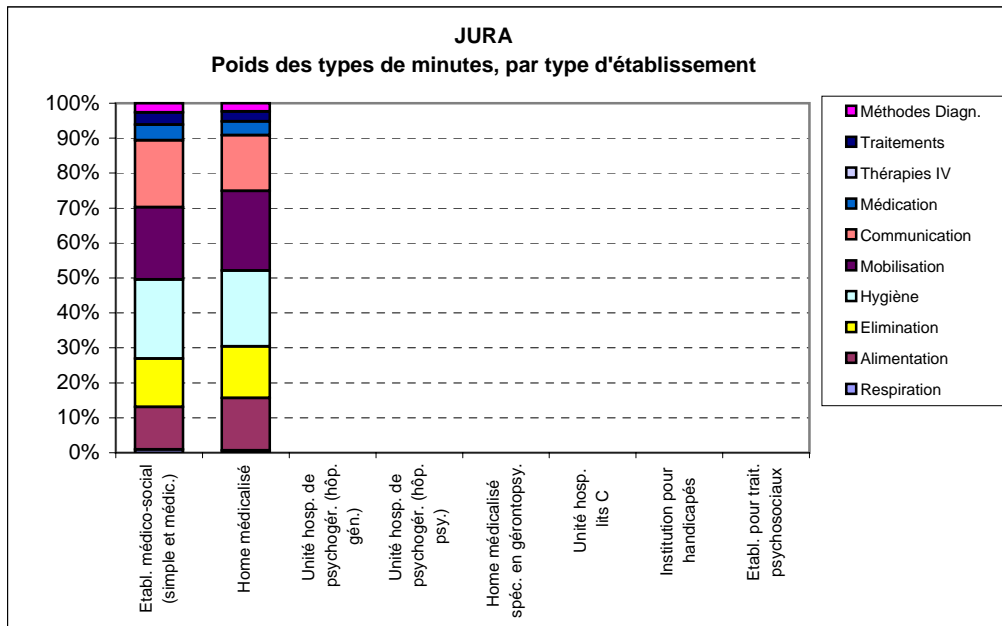
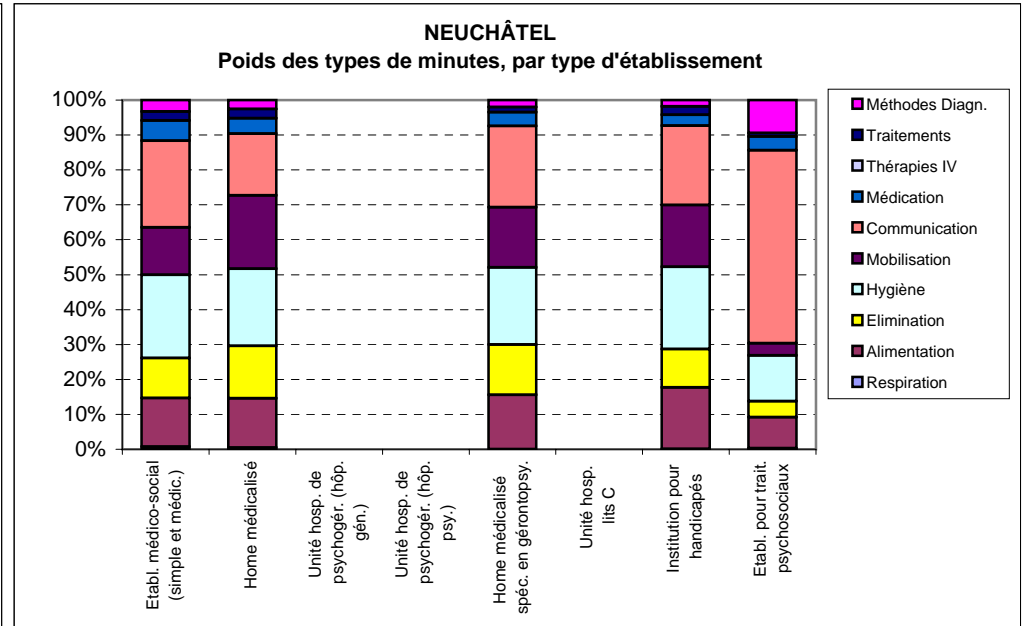
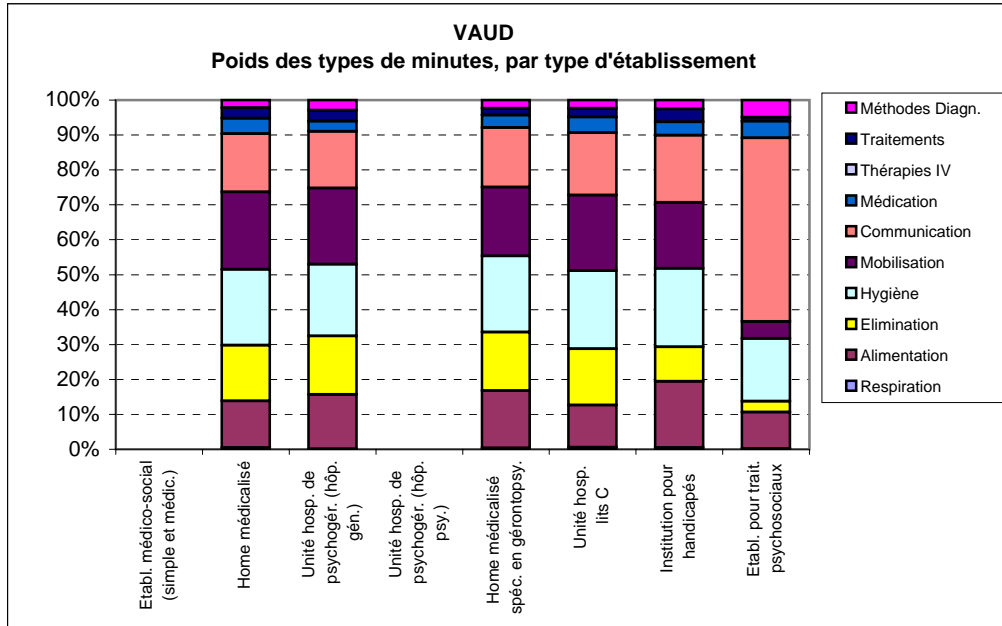
GENEVE

MISSIONS		TOTAL minutes	RESPIRATION	ALIMENTATION	ELIMINATION	HYGIÈNE	MOBILISATION	COMMUNI- CATION	MÉDICATION	THÉRAPIES IV	TRAITEMENTS	METHODES DIAGN.
Home /Maison pour personnes âgées	Moyenne											
	Nb tot./mission											
	Ecart-type											
	Médiane											
Etabl. médico-social (simple et médicalisé)	Moyenne											
	Nb tot./mission											
	Ecart-type											
	Médiane											
Home médicalisé	Moyenne	150,05	0,53	24,14	22,88	33,06	29,57	25,97	6,44	0,15	3,45	3,85
	Nb tot./mission	3 276	3 276	3 276	3 276	3 276	3 276	3 276	3 276	3 276	3 276	3 276
	Ecart-type	62,65	3,89	21,47	16,21	11,05	22,05	8,65	3,74	1,56	5,59	4,21
	Médiane	153,42	0,00	16,00	28,36	37,09	26,00	25,46	5,70	0,00	1,29	3,21
Unité hosp. de psychogér. (Hôp. général)	Moyenne											
	Nb tot./mission											
	Ecart-type											
	Médiane											
Unité hosp. de psychogér. (Hôp. psychiatrique)	Moyenne											
	Nb tot./mission											
	Ecart-type											
	Médiane											
Home médicalisé spéc. en gérontopsy.	Moyenne											
	Nb tot./mission											
	Ecart-type											
	Médiane											
Unité hosp. lits C	Moyenne											
	Nb tot./mission											
	Ecart-type											
	Médiane											
Institution pour handicapés	Moyenne											
	Nb tot./mission											
	Ecart-type											
	Médiane											
Etabl. pour traitements psychosociaux	Moyenne											
	Nb tot./mission											
	Ecart-type											
	Médiane											
Total	Moyenne	150,05	0,53	24,14	22,88	33,06	29,57	25,97	6,44	0,15	3,45	3,85
	Nb tot./mission	3 276	3 276	3 276	3 276	3 276	3 276	3 276	3 276	3 276	3 276	3 276
	Ecart-type	62,65	3,89	21,47	16,21	11,05	22,05	8,65	3,74	1,56	5,59	4,21
	Médiane	153,42	0,00	16,00	28,36	37,09	26,00	25,46	5,70	0,00	1,29	3,21

Poids des types de minutes de soins, par type d'établissement



Poids des types de minutes de soins, par type d'établissement



Tous les cantons

		Classes PLAISIR								Total 2008	% allégés
		1	2	3	4	5	6	7	8		
Sens de lecture → Allègement ↔ Alourdissement	1		1	1						2	10.5%
	2		23	12	1					36	
	3		22	164	71	11	8			276	
	4		3	117	259	93	23			495	
	5		3	42	188	298	99	5		635	
	6		7	52	145	371	1010	115		1700	
	7			9	25	56	500	447		1037	
	8					1	1			2	
Total 2007			59	397	689	830	1641	567		4183	
% alourdis		36.9%									

Tous les cantons

		Mobilité physique								Total 2008	% allégés	
		Pleine	Restreinte occasionnellement	Déficiente (lenteur)	Réduite	Restreinte au voisinage	Restreinte à l'étab.	Restreinte à l'étage	Restreinte à la chambre	Nulle		
Sens de lecture → Allègement ↔ Alourdissement	1	Pleine										
	2	Restreinte occasionnellement		1			1					2
	3	Déficiente (lenteur)				1						1
	4	Réduite		1	1	73	15	5				95
	5	Restreinte au voisinage				47	184	56	12	2	5	306
	6	Restreinte à l'établissement	1	1	1	11	117	626	97	25	21	900
	7	Restreinte à l'étage				2	42	248	494	55	66	907
	8	Restreinte à la chambre				2	12	75	81	126	39	335
	9	Nulle				5	25	188	314	143	962	1637
Total 2007		1	3	2	140	397	1198	998	351	1093	4183	
% alourdis		31.5%										

Tous les cantons

		Orientation								Total 2008	% allégés	
		Pleinement orienté	Problème(s) pleinement compensé(s)	Perturbations intermittentes	Perturbations partiellement compensées	Perturbations modérées	Perturbations sévères	Perte de l'orientation	Désorientation	Coma, état végétatif		
Sens de lecture → Allègement ↔ Alourdissement	1	Pleinement orienté										
	2	Problème(s) pleinement compensé(s)										
	3	Perturbations intermittentes		1	11	2						14
	4	Perturbations partiellement compensées		3	17	172	21	1				215
	5	Perturbations modérées		2	12	257	1124	58	5			1458
	6	Perturbations sévères				44	384	660	28	3		1119
	7	Perte de l'orientation				6	71	248	236	10		571
	8	Désorientation				5	24	136	179	462		806
	9	Coma, état végétatif										
Total 2007			6	40	486	1624	1103	449	475		4183	
% alourdis		33.2%										

VAUD

		Classes PLAISIR								Total 2008	% allégés
		1	2	3	4	5	6	7	8		
Sens de lecture → Allègement ← Alourdissement	1										9.6%
	2		3	1						4	
	3		3	39	26	5	5			78	
	4			48	93	35	8			184	
	5		2	23	93	141	47	1		307	
	6		1	18	63	187	511	52		832	
	7			3	10	32	244	188		477	
	8										
Total 2007			9	132	285	400	815	241		1882	
% alourdis		38.6%									

VAUD

		Mobilité physique								Total 2008	% allégés		
		Pleine	Restreinte occasionnellement	Déficiente (lenteur)	Réduite	Restreinte au voisinage	Restreinte à l'étab.	Restreinte à l'étage	Restreinte à la chambre	Nulle			
Sens de lecture → Allègement ← Alourdissement	1	Pleine										9.4%	
	2	Restreinte occasionnellement					1				1		
	3	Déficiente (lenteur)											
	4	Réduite			1	17	10	3			31		
	5	Restreinte au voisinage				13	84	21	6	1	2		127
	6	Restreinte à l'établissement				4	44	238	37	10	11		344
	7	Restreinte à l'étage				2	13	118	263	30	30		456
	8	Restreinte à la chambre				1	4	30	44	49	15		143
	9	Nulle				2	12	96	158	51	461		780
Total 2007				1	39	168	506	508	141	519	1882		
% alourdis		31.5%											

VAUD

		Orientation									Total 2008	% allégés
		Pleinement orienté	Problème(s) pleinement compensé(s)	Perturbations intermittentes	Perturbations partiellement compensées	Perturbations modérées	Perturbations sévères	Perte de l'orientation	Désorientation	Coma, état végétatif		
Sens de lecture → Allègement ← Alourdissement	1	Pleinement orienté										3.9%
	2	Problème(s) pleinement compensé(s)										
	3	Perturbations intermittentes				1					1	
	4	Perturbations partiellement compensées		1	7	33	12	1	1		55	
	5	Perturbations modérées		1	3	89	532	28	1		654	
	6	Perturbations sévères				14	178	351	22	2	567	
	7	Perte de l'orientation				1	28	111	112	5	257	
	8	Désorientation				1	11	66	85	185	348	
	9	Coma, état végétatif										
Total 2007			2	10	139	761	557	221	192	1882		
% alourdis		31.7%										

NEUCHÂTEL

		Classes PLAISIR	1	2	3	4	5	6	7	8	Total 2008	% allégés
Sens de lecture → Allègement ↔ Alourdissement	1			1	1						2	11.6%
	2			7	5	1					13	
	3			11	60	15	2				88	
	4			1	27	80	24				139	
	5			1	5	38	48	20	1		113	
	6			4	14	31	69	164	17		299	
	7					4	4	9	67	67	151	
	8							1	1		2	
Total 2007				25	116	169	153	259	85		807	
% alourdis												35.6%

NEUCHÂTEL

		Mobilité physique	Pleine	Restreinte occasionnellement	Déficiente (lenteur)	Réduite	Restreinte au voisinage	Restreinte à l'étab.	Restreinte à l'étage	Restreinte à la chambre	Nulle	Total 2008	% allégés
Sens de lecture → Allègement ↔ Alourdissement	1	Pleine											11.3%
	2	Restreinte occasionnellement		1								1	
	3	Déficiente (lenteur)						1				1	
	4	Réduite				39	5	2				46	
	5	Restreinte au voisinage				17	48	15	3		2	85	
	6	Restreinte à l'établissement			1	3	33	149	28	5	5	224	
	7	Restreinte à l'étage					13	44	76	6	11	150	
	8	Restreinte à la chambre					2	6	9	20	8	45	
	9	Nulle				1	4	32	49	29	140	255	
Total 2007				1	1	60	106	248	165	60	166	807	
% alourdis													30.1%

NEUCHÂTEL

		Orientation	Pleinement orienté	Problème(s) pleinement compensé(s)	Perturbations intermittentes	Perturbations partiellement compensées	Perturbations modérées	Perturbations sévères	Perte de l'orientation	Désorientation	Coma, état végétatif	Total 2008	% allégés
Sens de lecture → Allègement ↔ Alourdissement	1	Pleinement orienté											3.2%
	2	Problème(s) pleinement compensé(s)											
	3	Perturbations intermittentes			6							6	
	4	Perturbations partiellement compensées			3	73	3					79	
	5	Perturbations modérées		1	3	80	224	15	2			325	
	6	Perturbations sévères				13	77	100	2	1		193	
	7	Perte de l'orientation				2	13	47	30	3		95	
	8	Désorientation				2	6	21	19	61		109	
	9	Coma, état végétatif											
Total 2007				1	12	170	323	183	53	65		807	
% alourdis													35.6%

JURA

		Classes PLAISIR	1	2	3	4	5	6	7	8	Total 2008	% allégés	
Sens de lecture → Allègement ← Alourdissement	1											9.8%	
	2		6	1							7		
	3		3	14	7	1	1				26		
	4			9	11	3	1				24		
	5			2	7	13	5	1			28		
	6		2	3	10	16	62	3			96		
	7			2	1	1	35	14			53		
	8												
Total 2007			11	31	36	34	104	18			234		
% alourdis			38.9%										

JURA

		Mobilité physique	Pleine	Restreinte occasionnellement	Déficiente (lenteur)	Réduite	Restreinte au voisinage	Restreinte à l'étab.	Restreinte à l'étage	Restreinte à la chambre	Nulle	Total 2008	% allégés
Sens de lecture → Allègement ← Alourdissement	1	Pleine											11.1%
	2	Restreinte occasionnellement											
	3	Déficiente (lenteur)											
	4	Réduite				5						5	
	5	Restreinte au voisinage				3	18	7				28	
	6	Restreinte à l'établissement				1	4	27			1	38	
	7	Restreinte à l'étage					2	8	22	2	9	43	
	8	Restreinte à la chambre					1	5	3	5	2	16	
	9	Nulle					3	9	19	11	62	104	
Total 2007						9	28	56	48	19	74	234	
% alourdis			29.5%										

JURA

		Orientation	Pleinement orienté	Problème(s) pleinement compensé(s)	Perturbations intermittentes	Perturbations partiellement compensées	Perturbations modérées	Perturbations sévères	Perte de l'orientation	Désorientation	Coma, état végétatif	Total 2008	% allégés
Sens de lecture → Allègement ← Alourdissement	1	Pleinement orienté											3.0%
	2	Problème(s) pleinement compensé(s)											
	3	Perturbations intermittentes		1	1							2	
	4	Perturbations partiellement compensées		2	2	18						22	
	5	Perturbations modérées			3	26	65	6	1			101	
	6	Perturbations sévères				5	17	22				44	
	7	Perte de l'orientation				1	2	12	13			28	
	8	Désorientation				2	1	7	6	21		37	
	9	Coma, état végétatif											
Total 2007			3	6	52	85	47	20	21		234		
% alourdis			37.2%										

GENEVE

		Classes PLAISIR	1	2	3	4	5	6	7	8	Total 2008	% allégés
Sens de lecture → Allègement ↔ Alourdissement	1											11.3%
	2			7	5						12	
	3			5	51	23	3	2			84	
	4			2	33	75	31	7			148	
	5				12	50	96	27	2		187	
	6				17	41	99	273	43		473	
	7					10	14	154	178		356	
	8											
Total 2007				14	118	199	243	463	223		1260	
% alourdis							34.7%					

GENEVE

		Mobilité physique	Pleine	Restreinte occasionnellement	Déficente (lenteur)	Réduite	Restreinte au voisinage	Restreinte à l'étab.	Restreinte à l'étage	Restreinte à la chambre	Nulle	Total 2008	% allégés
Sens de lecture → Allègement ↔ Alourdissement	1	Pleine											8.4%
	2	Restreinte occasionnellement											
	3	Déficente (lenteur)											
	4	Réduite			1	12						13	
	5	Restreinte au voisinage				14	34	13	3	1	1	66	
	6	Restreinte à l'établissement	1	1		3	36	212	28	9	4	294	
	7	Restreinte à l'étage					14	78	133	17	16	258	
	8	Restreinte à la chambre				1	5	34	25	52	14	131	
	9	Nulle				2	6	51	88	52	299	498	
Total 2007			1	2		32	95	388	277	131	334	1260	
% alourdis							32.7%						

GENEVE

		Orientation	Pleinement orienté	Problème(s) pleinement compensé(s)	Perturbations intermittentes	Perturbations partiellement compensées	Perturbations modérées	Perturbations sévères	Perte de l'orientation	Désorientation	Coma, état végétatif	Total 2008	% allégés
Sens de lecture → Allègement ↔ Alourdissement	1	Pleinement orienté											1.8%
	2	Problème(s) pleinement compensé(s)											
	3	Perturbations intermittentes			4	1						5	
	4	Perturbations partiellement compensées			5	48	6					59	
	5	Perturbations modérées			3	62	303	9	1			378	
	6	Perturbations sévères				12	112	187	4			315	
	7	Perte de l'orientation				2	28	78	81	2		191	
	8	Désorientation					6	42	69	195		312	
	9	Coma, état végétatif											
Total 2007					12	125	455	316	155	197		1260	
% alourdis							33.3%						

Données PLAISIR - Mai 2008

Ecarts de minutes OPAS des résidents présents entre Mai 2008 et Mai 2007 par tranche de 20 ou 100 minutes

Uniquement les résidents IDENTIQUES (réévalués et non réévalués) entre les deux périodes

Ecarts de minutes OPAS par SEMAINE	Nombre de résidents	%			
<-1000					
[-1000-900[
[-900-800[5	0,1%			
[-800-700[12	0,1%			
[-700-600[13	0,2%			
[-600-500[18	0,2%			
[-500-400[41	0,5%			
[-400-300[47	0,6%			
[-300-200[156	1,9%			
[-200-100[334	4,0%			
[-100-80[89	1,1%			
[-80-60[135	1,6%			
[-60-40[126	1,5%			
[-40-20[152	1,8%			
[-20-0[203	2,4%			
0	3 347	39,8%	3 347	39,8%	Stable
]0+20[656	7,8%			
[20,40[388	4,6%			
[40,60[271	3,2%			
[60,80[217	2,6%			
[80,100[171	2,0%			
[100,200[600	7,1%			
[200,300[428	5,1%			
[300,400[307	3,7%			
[400,500[200	2,4%			
[500,600[170	2,0%			
[600,700[132	1,6%			
[700,800[69	0,8%			
[800,900[47	0,6%			
[900,1000[29	0,3%			
>=1000	39	0,5%			
Total résidents	8 402	100,0%	8 402		

Ecarts de minutes OPAS par JOUR	Nombre de résidents	%			
<-280					
[-280-260[
[-260-240[
[-240-220[
[-220-200[
[-200-180[
[-180-160[
[-160-140[
[-140-120[3	0,0%			
[-120-100[14	0,2%			
[-100-80[22	0,3%			
[-80-60[42	0,5%			
[-60-40[71	0,8%			
[-40-20[302	3,6%			
[-20-0[877	10,4%			
0	3 347	39,8%	3 347	39,8%	Stable
]0+20[1 962	23,4%			
[20,40[686	8,2%			
[40,60[430	5,1%			
[60,80[262	3,1%			
[80,100[200	2,4%			
[100,120[94	1,1%			
[120,140[48	0,6%			
[140,160[22	0,3%			
[160,180[9	0,1%			
[180,200[8	0,1%			
[200,220[3	0,0%			
[220,240[
[240,260[
[260,280[
>=280					
Total résidents	8 402	100,0%	8 402		

Données PLAISIR - Mai 2008

Ecarts de minutes OPAS des résidents REEVALUES entre Mai 2008 et Mai 2007 par tranche de 20 ou 100 minutes

Uniquement les résidents identiques REEVALUES entre les deux périodes

Ecarts de minutes OPAS par SEMAINE	Nombre de résidents	%			
<-1000					
[-1000-900[
[-900-800[5	0,1%			
[-800-700[12	0,3%			
[-700-600[13	0,3%			
[-600-500[18	0,4%			
[-500-400[41	1,0%			
[-400-300[47	1,1%			
[-300-200[156	3,7%			
[-200-100[334	8,0%			
[-100-80[89	2,1%			
[-80-60[135	3,2%			
[-60-40[126	3,0%			
[-40-20[152	3,6%			
[-20-0[188	4,5%			
0	1	0,0%	1	0,02%	Stable
]0+20[212	5,1%			
[20,40[237	5,7%			
[40,60[198	4,7%			
[60,80[161	3,8%			
[80,100[145	3,5%			
[100,200[521	12,5%			
[200,300[407	9,7%			
[300,400[301	7,2%			
[400,500[199	4,8%			
[500,600[170	4,1%			
[600,700[131	3,1%			
[700,800[69	1,6%			
[800,900[47	1,1%			
[900,1000[29	0,7%			
>=1000	39	0,9%			
Total résidents	4 183	100,0%	4 183		

Ecarts de minutes OPAS par JOUR	Nombre de résidents	%			
<-280					
[-280-260[
[-260-240[
[-240-220[
[-220-200[
[-200-180[
[-180-160[
[-160-140[
[-140-120[3	0,1%			
[-120-100[14	0,3%			
[-100-80[22	0,5%			
[-80-60[42	1,0%			
[-60-40[71	1,7%			
[-40-20[302	7,2%			
[-20-0[862	20,6%			
0	1	0,0%	1	0,02%	Stable
]0+20[1 183	28,3%			
[20,40[616	14,7%			
[40,60[422	10,1%			
[60,80[262	6,3%			
[80,100[199	4,8%			
[100,120[94	2,2%			
[120,140[48	1,1%			
[140,160[22	0,5%			
[160,180[9	0,2%			
[180,200[8	0,2%			
[200,220[3	0,1%			
[220,240[
[240,260[
[260,280[
>=280					
Total résidents	4 183	100,0%	4 183		