

**DONNÉES PLAISIR©**

**Analyse de la fréquence  
des codes A**

**MAI 2008**

**ISE** ✓

Sur mandat de la  
Commission technique intercantonale PLAISIR

## **Analyse de la fréquence des codes A – mai 2008**

### **A quoi sert le code A ?**

Lors de la relecture d'une évaluation, si le centre de traitement des données détecte une ou plusieurs actions de soins **temporaires**, dont le volume correspond à plus de 10% du temps total de soins, ou un événement provoquant des actions de soins « temporaires », un code A est porté en regard du numéro du résidant sur le registre des pensionnaires à l'intention de l'établissement et sur le profil bio-psycho-social. Par « action de soins temporaire », on entend, par exemple, pansement, perfusion, certaines relations d'aide, aide pour les AVQ reliée à une fracture récente, observation bio-psycho-sociale constante, etc.

Ce code A signifie donc que la situation doit être réévaluée, car un certain nombre d'indices relatifs à l'état de la personne nécessitent d'être validés dans un délai plus bref que celui que fixe la règle habituelle, à savoir 6 mois à 2 ans. Il est en effet important d'éviter que des actions de soins temporaires influencent la charge en soins au-delà de la période où elles sont requises.

Le code A fait partie intégrante de la méthode PLAISIR depuis son implantation. Toutefois, début 2003, la Commission technique intercantonale a décidé de le faire figurer explicitement, non seulement sur les bordereaux à l'intention des établissements, mais aussi sur les profils bio-psycho-sociaux. En outre, elle a mis en place un suivi régulier des codes A.

### **Commentaire**

La diminution du nombre de codes A semble cesser et leur proportion se stabiliser. Une suppression totale n'est pas envisageable et certaines missions en auront toujours un peu plus que les autres : les unités hospitalières lits C, les institutions de gérontopsychiatrie et les établissements pour traitements psychosociaux.

Analyse des Codes A

**Données PLAISIR - Mai 2008**

**Distribution (nombre et %) des résidents ayant un code A, par mission**

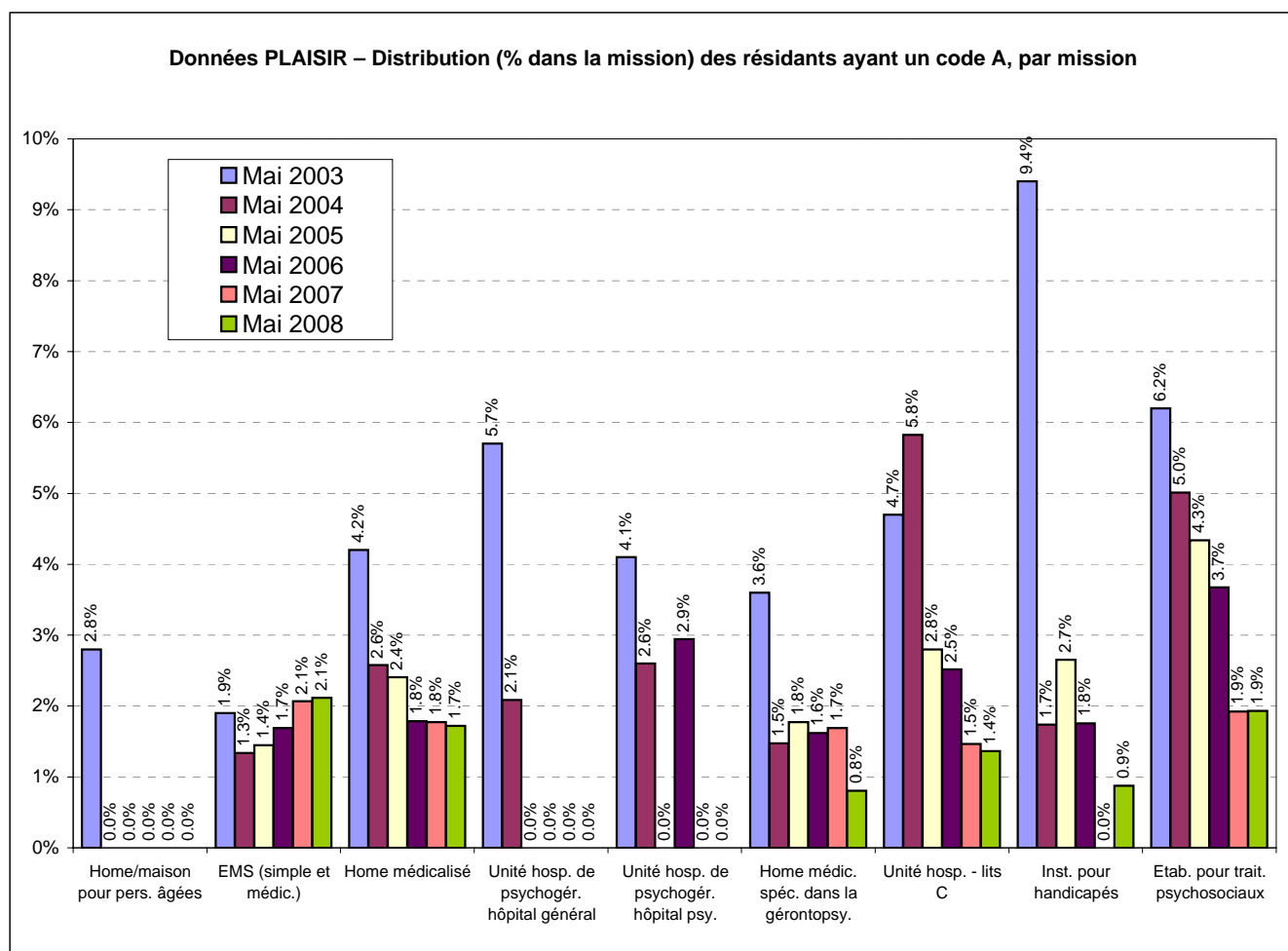
		CODE_A		Total
		Sans code A	Avec code A	
Home/maison pour personnes âgées	Nombre	0	0	0
	% mission			
	% code A			
	% du total			
EMS (simple et médicalisé)	Nombre	509	11	520
	% mission	97.9%	2.1%	100.0%
	% code A	4.4%	5.7%	4.4%
	% du total	4.3%	0.1%	4.4%
Home médicalisé	Nombre	8'962	157	9'119
	% mission	98.3%	1.7%	100.0%
	% code A	77.6%	81.3%	77.6%
	% du total	76.3%	1.3%	77.6%
Unité hospitalière de psychogériatrie en hôpital général	Nombre	12	0	12
	% mission	100.0%	0.0%	100.0%
	% code A	0.1%	0.0%	0.1%
	% du total	0.1%	0.0%	0.1%
Unité hospitalière de psychogériatrie en hôpital psychiatrique	Nombre	0	0	0
	% mission			
	% code A			
	% du total			
Home médicalisé spécialisé dans la gériopsychiatrie	Nombre	1'109	9	1'118
	% mission	99.2%	0.8%	100.0%
	% code A	9.6%	4.7%	9.5%
	% du total	9.4%	0.1%	9.5%
Unité hospitalière - lits C	Nombre	289	4	293
	% mission	98.6%	1.4%	100.0%
	% code A	2.5%	2.1%	2.5%
	% du total	2.5%	0.0%	2.5%
Institution pour handicapés	Nombre	113	1	114
	% mission	99.1%	0.9%	100.0%
	% code A	1.0%	0.5%	1.0%
	% du total	1.0%	0.0%	1.0%
Etablissements pour traitements psychosociaux	Nombre	558	11	569
	% mission	98.1%	1.9%	100.0%
	% code A	4.8%	5.7%	4.8%
	% du total	4.8%	0.1%	4.8%
Total	Nombre	11'552	193	11'745
	% mission	98.4%	1.6%	100.0%
	% code A	100.0%	100.0%	100.0%
	% du total	98.4%	1.6%	100.0%

## Analyse des Codes A

### Données PLAISIR - Mai 2008

#### Distribution (% dans la mission) des résidents ayant un code A

	Mai 2003	Mai 2004	Mai 2005	Mai 2006	Mai 2007	Mai 2008
Home/maison pour pers. âgées	2.8%	0.0%	0.0%	0.0%	0.0%	0.0%
EMS (simple et médic.)	1.9%	1.3%	1.4%	1.7%	2.1%	2.1%
Home médicalisé	4.2%	2.6%	2.4%	1.8%	1.8%	1.7%
Unité hosp. de psychogér. hôpital général	5.7%	2.1%	0.0%	0.0%	0.0%	0.0%
Unité hosp. de psychogér. hôpital psy.	4.1%	2.6%	0.0%	2.9%	0.0%	0.0%
Home médic. spéc. dans la gérontopsy.	3.6%	1.5%	1.8%	1.6%	1.7%	0.8%
Unité hosp. - lits C	4.7%	5.8%	2.8%	2.5%	1.5%	1.4%
Inst. pour handicapés	9.4%	1.7%	2.7%	1.8%	0.0%	0.9%
Etab. pour trait. psychosociaux	6.2%	5.0%	4.3%	3.7%	1.9%	1.9%



## Analyse des Codes A

**Données PLAISIR - Mai 2008**

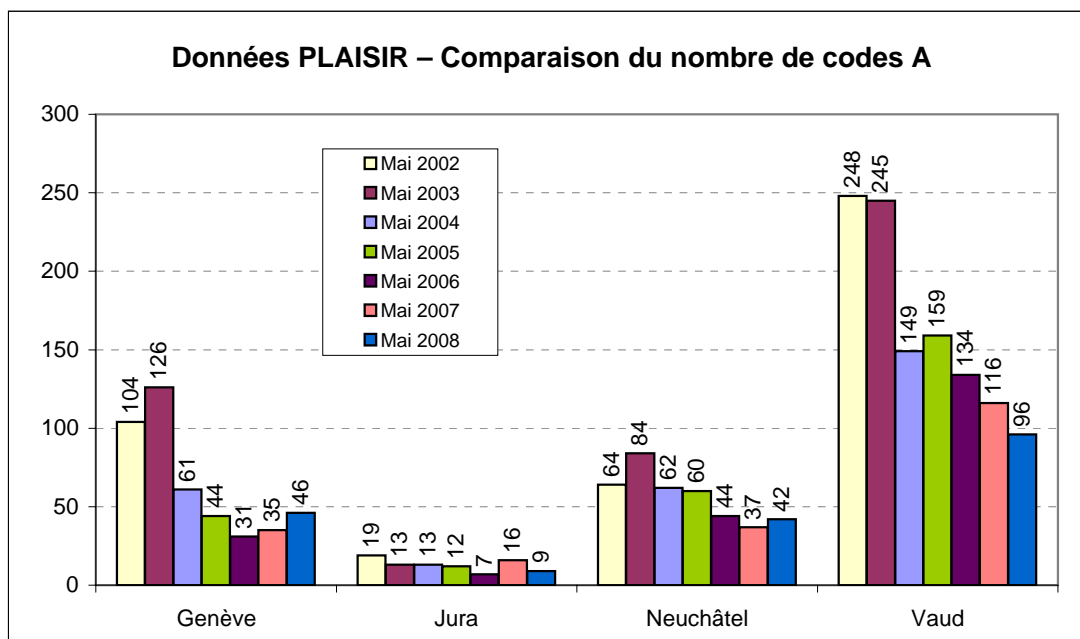
**Distribution (nombre et %) des résidents ayant un code A par canton**

		CODE_A		Total
		Sans code A	Avec code A	
Genève	Nombre	3'230	46	3'276
	% du canton	98.6%	1.4%	100.0%
	% du code A	28.0%	23.8%	27.9%
	% du Total	27.5%	0.4%	27.9%
Jura	Nombre	658	9	667
	% du canton	98.7%	1.3%	100.0%
	% du code A	5.7%	4.7%	5.7%
	% du Total	5.6%	0.1%	5.7%
Neuchâtel	Nombre	2'160	42	2'202
	% du canton	98.1%	1.9%	100.0%
	% du code A	18.7%	21.8%	18.7%
	% du Total	18.4%	0.4%	18.7%
Vaud	Nombre	5'504	96	5'600
	% du canton	98.3%	1.7%	100.0%
	% du code A	47.6%	49.7%	47.7%
	% du Total	46.9%	0.8%	47.7%
Total	Nombre	11'552	193	11'745
	% du canton	98.4%	1.6%	100.0%
	% du code A	100.0%	100.0%	100.0%
	% du Total	98.4%	1.6%	100.0%

## Analyse des Codes A

### Données PLAISIR – Comparaison du nombre de codes A entre Mai 2002 et Mai 2008

	Mai 2002	Mai 2003	Mai 2004	Mai 2005	Mai 2006	Mai 2007	Mai 2008	Différence 08-07
Genève	104	126	61	44	31	35	46	11
Jura	19	13	13	12	7	16	9	-7
Neuchâtel	64	84	62	60	44	37	42	5
Vaud	248	245	149	159	134	116	96	-20
<b>Total</b>	<b>435</b>	<b>468</b>	<b>285</b>	<b>275</b>	<b>216</b>	<b>204</b>	<b>193</b>	<b>-11</b>

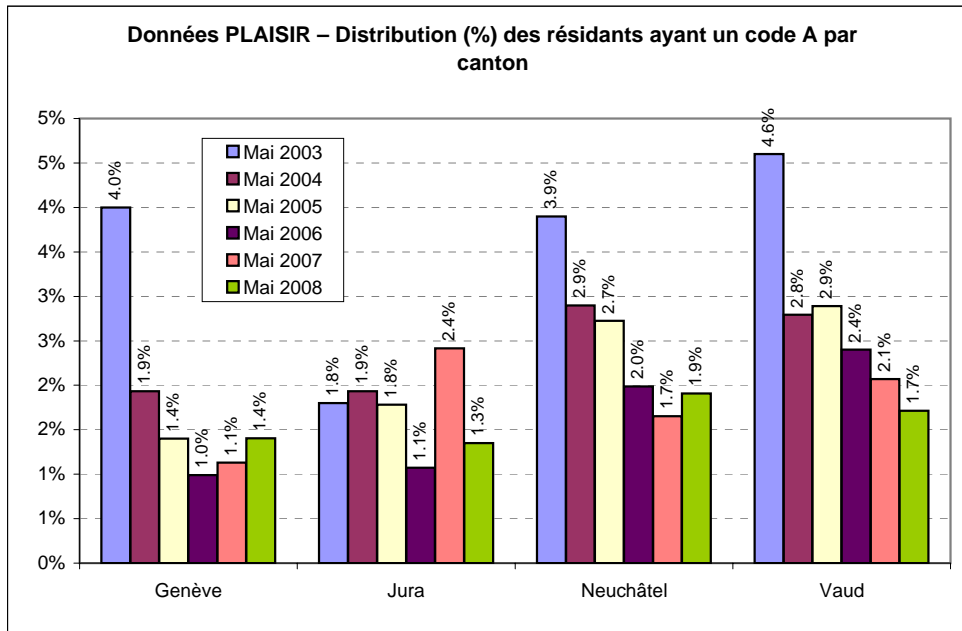


## Analyse des Codes A

### Données PLAISIR - Mai 2008

#### Distribution (%) des résidants ayant un code A par canton

	Mai 2003	Mai 2004	Mai 2005	Mai 2006	Mai 2007	Mai 2008
Genève	4.0%	1.9%	1.4%	1.0%	1.1%	1.4%
Jura	1.8%	1.9%	1.8%	1.1%	2.4%	1.3%
Neuchâtel	3.9%	2.9%	2.7%	2.0%	1.7%	1.9%
Vaud	4.6%	2.8%	2.9%	2.4%	2.1%	1.7%



## Analyse des Codes A

**Données PLAISIR - Mai 2008**

**Distribution (nombre et %) des résidents ayant un code A par classe PLAISIR®**

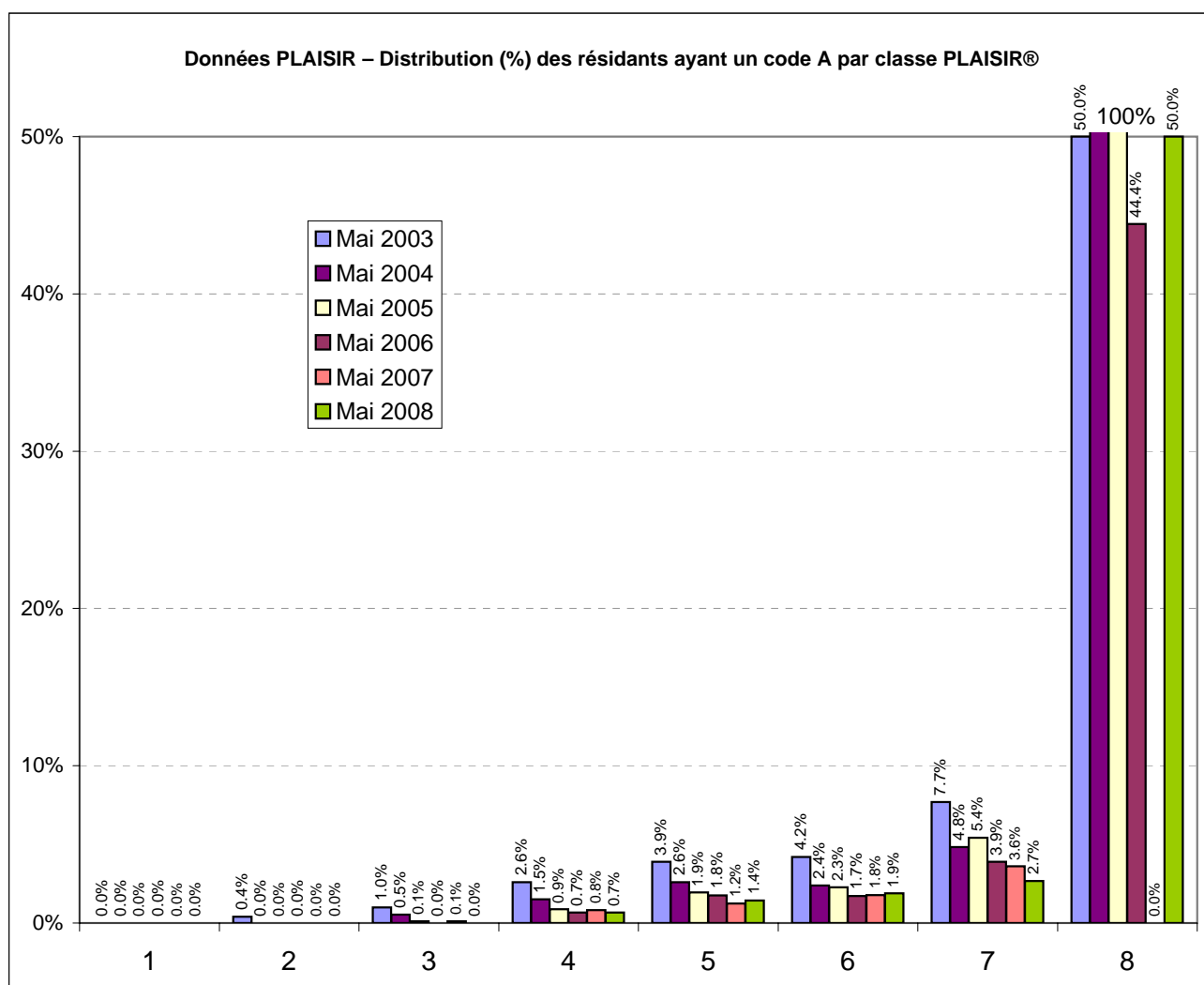
Classes Plaisir		CODE A		Total
		Sans code A	Avec code A	
1	Nombre	3	0	3
	% sur le total de la classe PLAISIR	100.0%	0.0%	100.0%
	% sur le total des codes A	0.0%	0.0%	0.0%
	% du Total	0.0%	0.0%	0.0%
2	Nombre	123	0	123
	% sur le total de la classe PLAISIR	100.0%	0.0%	100.0%
	% sur le total des codes A	1.1%	0.0%	1.0%
	% du Total	1.0%	0.0%	1.0%
3	Nombre	881	0	881
	% sur le total de la classe PLAISIR	100.0%	0.0%	100.0%
	% sur le total des codes A	7.6%	0.0%	7.5%
	% du Total	7.5%	0.0%	7.5%
4	Nombre	1'615	11	1'626
	% sur le total de la classe PLAISIR	99.3%	0.7%	100.0%
	% sur le total des codes A	14.0%	5.7%	13.8%
	% du Total	13.8%	0.1%	13.8%
5	Nombre	2'148	31	2'179
	% sur le total de la classe PLAISIR	98.6%	1.4%	100.0%
	% sur le total des codes A	18.6%	16.1%	18.6%
	% du Total	18.3%	0.3%	18.6%
6	Nombre	4'630	89	4'719
	% sur le total de la classe PLAISIR	98.1%	1.9%	100.0%
	% sur le total des codes A	40.1%	46.1%	40.2%
	% du Total	39.4%	0.8%	40.2%
7	Nombre	2'149	59	2'208
	% sur le total de la classe PLAISIR	97.3%	2.7%	100.0%
	% sur le total des codes A	18.6%	30.6%	18.8%
	% du Total	18.3%	0.5%	18.8%
8	Nombre	3	3	6
	% sur le total de la classe PLAISIR	50.0%	50.0%	100.0%
	% sur le total des codes A	0.0%	1.6%	0.1%
	% du Total	0.0%	0.0%	0.1%
<b>Total</b>	Nombre	11'552	193	11'745
	% sur le total de la classe PLAISIR	98.4%	1.6%	100.0%
	% sur le total des codes A	100.0%	100.0%	100.0%
	% du Total	98.4%	1.6%	100.0%

## Analyse des Codes A

Données PLAISIR - Mai 2008

Distribution (%) des résidents ayant un code A par classe PLAISIR®

Classes	Mai 2003	Mai 2004	Mai 2005	Mai 2006	Mai 2007	Mai 2008
1	0.0%	0.0%	0.0%	0.0%	0.0%	0.0%
2	0.4%	0.0%	0.0%	0.0%	0.0%	0.0%
3	1.0%	0.5%	0.1%	0.0%	0.1%	0.0%
4	2.6%	1.5%	0.9%	0.7%	0.8%	0.7%
5	3.9%	2.6%	1.9%	1.8%	1.2%	1.4%
6	4.2%	2.4%	2.3%	1.7%	1.8%	1.9%
7	7.7%	4.8%	5.4%	3.9%	3.6%	2.7%
8	50.0%	100.0%	66.7%	44.4%	0.0%	50.0%



## Analyse des Codes A

Données PLAISIR - Mai 2008

Distribution (nombre et %) des résidents ayant un code A par classes d'âge

		CODE_A		Total
		-	A	
<b>15-19</b>	<b>Nombre</b>	<b>3</b>	<b>0</b>	<b>3</b>
	% du total du groupe d'âge	100.0%	0.0%	100.0%
	% du total sans ou avec code A	0.0%	0.0%	0.0%
	% du Total	0.0%	0.0%	0.0%
<b>20-24</b>	<b>Nombre</b>	<b>30</b>	<b>2</b>	<b>32</b>
	% du total du groupe d'âge	93.8%	6.3%	100.0%
	% du total sans ou avec code A	0.3%	1.0%	0.3%
	% du Total	0.3%	0.0%	0.3%
<b>25-29</b>	<b>Nombre</b>	<b>41</b>	<b>0</b>	<b>41</b>
	% du total du groupe d'âge	100.0%	0.0%	100.0%
	% du total sans ou avec code A	0.4%	0.0%	0.3%
	% du Total	0.3%	0.0%	0.3%
<b>30-34</b>	<b>Nombre</b>	<b>43</b>	<b>0</b>	<b>43</b>
	% du total du groupe d'âge	100.0%	0.0%	100.0%
	% du total sans ou avec code A	0.4%	0.0%	0.4%
	% du Total	0.4%	0.0%	0.4%
<b>35-39</b>	<b>Nombre</b>	<b>51</b>	<b>2</b>	<b>53</b>
	% du total du groupe d'âge	96.2%	3.8%	100.0%
	% du total sans ou avec code A	0.4%	1.0%	0.5%
	% du Total	0.4%	0.0%	0.5%
<b>40-44</b>	<b>Nombre</b>	<b>79</b>	<b>2</b>	<b>81</b>
	% du total du groupe d'âge	97.5%	2.5%	100.0%
	% du total sans ou avec code A	0.7%	1.0%	0.7%
	% du Total	0.7%	0.0%	0.7%
<b>45-49</b>	<b>Nombre</b>	<b>87</b>	<b>1</b>	<b>88</b>
	% du total du groupe d'âge	98.9%	1.1%	100.0%
	% du total sans ou avec code A	0.8%	0.5%	0.7%
	% du Total	0.7%	0.0%	0.7%
<b>50-54</b>	<b>Nombre</b>	<b>119</b>	<b>0</b>	<b>119</b>
	% du total du groupe d'âge	100.0%	0.0%	100.0%
	% du total sans ou avec code A	1.0%	0.0%	1.0%
	% du Total	1.0%	0.0%	1.0%
<b>55-59</b>	<b>Nombre</b>	<b>185</b>	<b>3</b>	<b>188</b>
	% du total du groupe d'âge	98.4%	1.6%	100.0%
	% du total sans ou avec code A	1.6%	1.6%	1.6%
	% du Total	1.6%	0.0%	1.6%
<b>60-64</b>	<b>Nombre</b>	<b>244</b>	<b>3</b>	<b>247</b>
	% du total du groupe d'âge	98.8%	1.2%	100.0%
	% du total sans ou avec code A	2.1%	1.6%	2.1%
	% du Total	2.1%	0.0%	2.1%
<b>65-69</b>	<b>Nombre</b>	<b>337</b>	<b>8</b>	<b>345</b>
	% du total du groupe d'âge	97.7%	2.3%	100.0%
	% du total sans ou avec code A	2.9%	4.1%	2.9%
	% du Total	2.9%	0.1%	2.9%
<b>70-74</b>	<b>Nombre</b>	<b>607</b>	<b>11</b>	<b>618</b>
	% du total du groupe d'âge	98.2%	1.8%	100.0%
	% du total sans ou avec code A	5.3%	5.7%	5.3%
	% du Total	5.2%	0.1%	5.3%
<b>75-79</b>	<b>Nombre</b>	<b>1'138</b>	<b>20</b>	<b>1'158</b>
	% du total du groupe d'âge	98.3%	1.7%	100.0%
	% du total sans ou avec code A	9.9%	10.4%	9.9%
	% du Total	9.7%	0.2%	9.9%

### Analyse des Codes A

		CODE_A		Total
		-	A	
<b>80-84</b>	<b>Nombre</b>	2'074	41	2'115
	% du total du groupe d'âge	98.1%	1.9%	100.0%
	% du total sans ou avec code A	18.0%	21.2%	18.0%
	% du Total	17.7%	0.3%	18.0%
<b>85-89</b>	<b>Nombre</b>	3'017	50	3'067
	% du total du groupe d'âge	98.4%	1.6%	100.0%
	% du total sans ou avec code A	26.1%	25.9%	26.1%
	% du Total	25.7%	0.4%	26.1%
<b>90-94</b>	<b>Nombre</b>	2'283	37	2'320
	% du total du groupe d'âge	98.4%	1.6%	100.0%
	% du total sans ou avec code A	19.8%	19.2%	19.8%
	% du Total	19.4%	0.3%	19.8%
<b>95-99</b>	<b>Nombre</b>	1'071	10	1'081
	% du total du groupe d'âge	99.1%	0.9%	100.0%
	% du total sans ou avec code A	9.3%	5.2%	9.2%
	% du Total	9.1%	0.1%	9.2%
<b>100-104</b>	<b>Nombre</b>	136	3	139
	% du total du groupe d'âge	97.8%	2.2%	100.0%
	% du total sans ou avec code A	1.2%	1.6%	1.2%
	% du Total	1.2%	0.0%	1.2%
<b>105+</b>	<b>Nombre</b>	7	0	7
	% du total du groupe d'âge	100.0%	0.0%	100.0%
	% du total sans ou avec code A	0.1%	0.0%	0.1%
	% du Total	0.1%	0.0%	0.1%
<b>Total</b>	<b>Nombre</b>	11'552	193	11'745
	% du total du groupe d'âge	98.4%	1.6%	100.0%
	% du total sans ou avec code A	100.0%	100.0%	100.0%
	% du Total	98.4%	1.6%	100.0%

#### Données PLAISIR - Mai 2008

##### Distribution (%) des résidents ayant un code A par classes d'âge

Classes d'âge	Mai 2003	Mai 2004	Mai 2005	Mai 2006	Mai 2007	Mai 2008
15-19	25.0%	9.1%	0.0%	0.0%	0.0%	0.0%
20-24	22.2%	11.5%	3.4%	3.1%	7.9%	6.3%
25-29	6.8%	5.7%	15.8%	3.7%	8.8%	0.0%
30-34	12.0%	3.4%	10.0%	6.4%	0.0%	0.0%
35-39	1.8%	7.0%	5.1%	6.7%	0.0%	3.8%
40-44	2.0%	3.4%	5.7%	1.5%	1.3%	2.5%
45-49	3.5%	3.4%	3.4%	3.9%	1.2%	1.1%
50-54	2.7%	3.0%	3.5%	3.3%	2.6%	0.0%
55-59	2.6%	2.1%	4.0%	2.4%	0.0%	1.6%
60-64	6.2%	1.9%	1.5%	2.1%	1.6%	1.2%
65-69	4.2%	3.8%	3.8%	1.5%	2.9%	2.3%
70-74	4.2%	2.4%	2.2%	2.7%	1.8%	1.8%
75-79	4.0%	2.6%	2.8%	2.0%	1.8%	1.7%
80-84	4.2%	2.3%	2.0%	1.7%	1.8%	1.9%
85-89	4.0%	2.4%	2.3%	1.9%	1.8%	1.6%
90-94	4.2%	2.8%	2.1%	1.7%	1.9%	1.6%
95-99	4.2%	1.5%	2.0%	1.4%	1.1%	0.9%
100-104	2.1%	3.1%	2.0%	1.6%	0.0%	2.2%
105+	0.0%	0.0%	0.0%	0.0%	0.0%	0.0%

Données PLAISIR - Mai 2008

Distribution (%) des résidents ayant un code A par classes d'âge

