

DONNÉES PLAISIR©

**ANALYSE
TRANSVERSALE**

OCTOBRE 2007

ISE ✓

Sur mandat de la
Commission technique intercantonale PLAISIR

TABLE DES MATIÈRES

Distribution des résidants

- T1 :** Distribution des résidants par classe d'âge de 5 ans
- T2 :** Distribution des résidants par classe d'âge de 5 ans et par mission d'établissement
- T3 :** Distribution des résidants par classe d'âge de 5 ans et par canton
- T4 :** Distribution des résidants par canton et par mission d'établissement
- T5 :** Distribution des résidants par sexe et par âge
- T6 :** Distribution des résidants selon leur âge à l'admission, leur sexe et par canton

Minutes de soins

- T7 :** Minutes moyennes de soins OPAS A, B, C et D par jour et par classe PLAISIR
- T8 :** Répartition des minutes de soins OPAS A, B et C par jour et par classe PLAISIR
- T13 :** Moyenne des minutes de prise en charge par jour, par type de soins et par mission d'établissement

Indicateurs

- T9 :** Distribution des résidants selon les niveaux des indicateurs (mobilité physique, orientation, autonomie et classes PLAISIR) et selon la mission d'établissement
- T10 :** Corrélation des différents niveaux des indicateurs de mobilité physique et d'orientation, selon les missions d'établissement
- T11 :** Comparaison entre les cantons de la distribution des résidants selon le degré de sévérité de chaque indicateur (mobilité physique, orientation, autonomie et classes PLAISIR)

Durée moyenne de séjour

- T12 :** Répartition des résidants en fonction de leur durée moyenne de séjour, par classe de 6 mois

Évolution de la charge en soins sur un an

- T14 :** Évolution des handicaps pour les mêmes personnes sur un an (nombre de personnes)
- T15 :** Nombre de changements de classes liés à la variation des temps de soins (pour une même cohorte) sur un an

Commentaires:

Analyse transversale OCTOBRE 2007

Commentaires

Entre octobre 2006 et octobre 2007, aucun changement important n'est intervenu dans la structure des EMS des 4 cantons romands. La seule nouveauté est l'ouverture d'un EMS spécialisé en gériopsychiatrie dans le canton de Genève.

Les constats effectués ces dernières années restent valables. Toutefois, la tendance constatée en mai se confirme : la charge en soins moyenne par résidant au niveau intercantonal est restée relativement stable. Cette stabilité cache, cependant, des variations cantonales : légère diminution dans le canton de Vaud, quasi stabilité dans le canton de Neuchâtel, très légère baisse dans le canton du Jura et diminution de plus de deux minutes dans le canton de Genève.

En été 2007, la table de concordance entre les actions de soins PLAISIR® et l'article 7 de l'OPAS a été modifiée. Cette modification se traduit dans les données d'octobre 2007 par une nouvelle répartition des minutes de soins entre les catégories « a », « c » et « d » de l'OPAS. Par contre, contrairement à ce que l'on aurait pu craindre, elle n'a pas eu pour effet d'augmenter le temps de soins requis OPAS moyen.

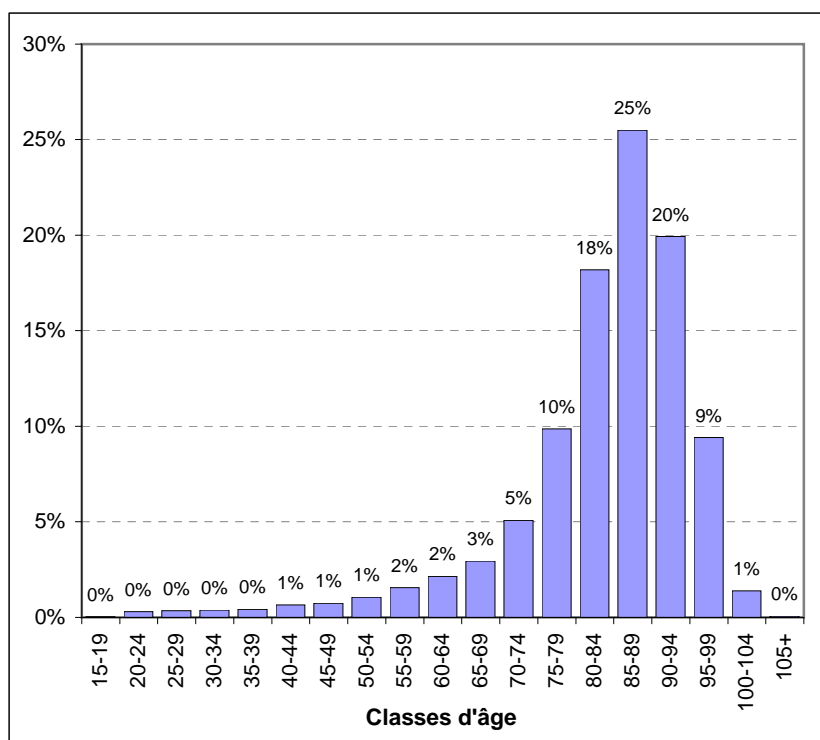
Grâce à une nouvelle solution logicielle, le tableau T10 a été réintroduit sous une nouvelle forme. Chaque cercle représente une certaine quantité de résidants. Plus il y a de cercles et plus ils sont grands, plus le nombre de personnes représentées est important. Ce tableau permet d'observer la répartition des résidants compte tenu de deux indicateurs corrélés (la mobilité et l'orientation) et de la mission de l'établissement.

Données PLAISIR - Octobre 2007

Distribution des résidents par classe d'âge de 5 ans

Toute la population

Classes d'âge	Fréquence	%
15-19	3	0,0%
20-24	36	0,3%
25-29	41	0,3%
30-34	45	0,4%
35-39	50	0,4%
40-44	76	0,6%
45-49	87	0,7%
50-54	123	1,0%
55-59	183	1,6%
60-64	251	2,1%
65-69	346	3,0%
70-74	594	5,1%
75-79	1 156	9,9%
80-84	2 133	18,2%
85-89	2 988	25,5%
90-94	2 337	19,9%
95-99	1 103	9,4%
100-104	162	1,4%
105+	7	0,1%
Total	11 721	100,0%

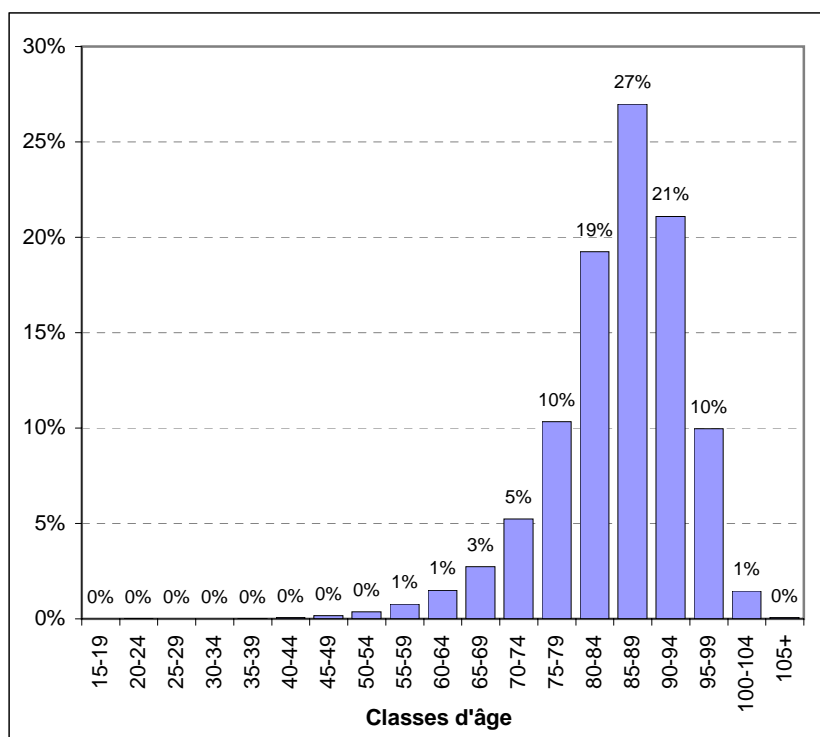


Données PLAISIR - Octobre 2007

Distribution des résidents par classe d'âge de 5 ans (en %)

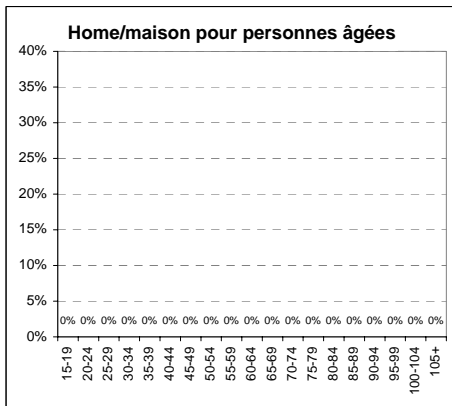
Sans inst. pour handicapés et établ. pour trait. psychosociaux

Classes d'âge	Fréquence	%
15-19	0	0,0%
20-24	1	0,0%
25-29	0	0,0%
30-34	0	0,0%
35-39	2	0,0%
40-44	7	0,1%
45-49	18	0,2%
50-54	40	0,4%
55-59	86	0,8%
60-64	166	1,5%
65-69	302	2,7%
70-74	580	5,2%
75-79	1 144	10,3%
80-84	2 130	19,2%
85-89	2 986	27,0%
90-94	2 335	21,1%
95-99	1 103	10,0%
100-104	161	1,5%
105+	7	0,1%
Total	11 068	100,0%

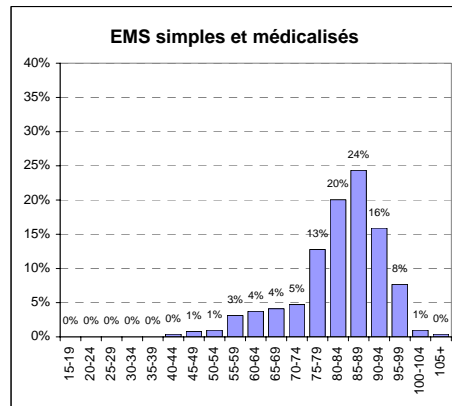


Données PLAISIR - Octobre 2007

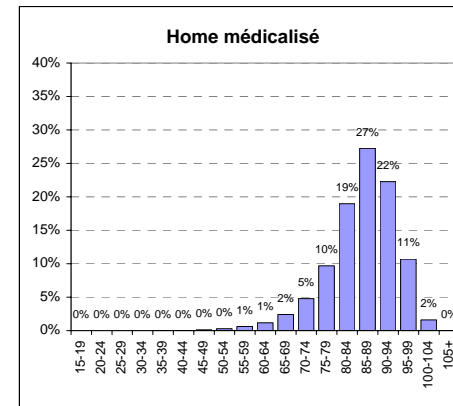
Distribution des résidents par classe d'âge de 5 ans et par mission d'établissement



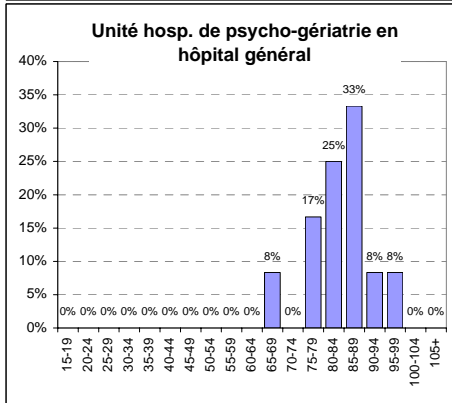
Nombre = 0
Moyenne = 0
Médiane = 0,0
Ecart-type = 0,0



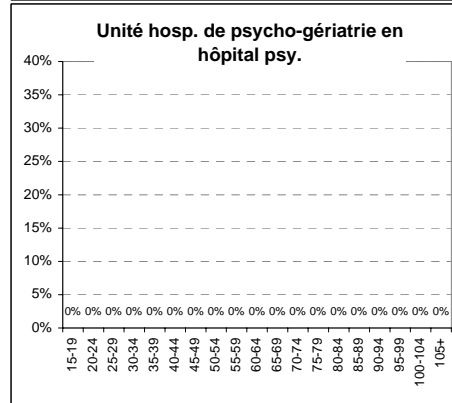
Nombre = 509
Moyenne = 81,6
Médiane = 84,0
Ecart-type = 10,9



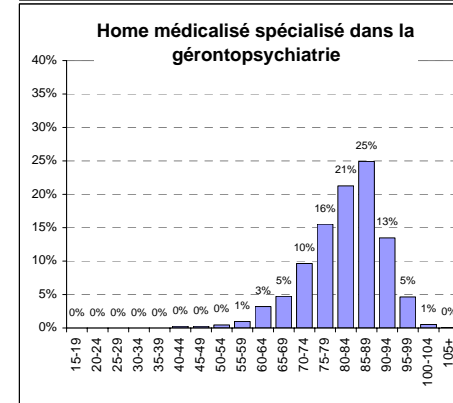
Nombre = 9136
Moyenne = 84,9
Médiane = 87,0
Ecart-type = 8,4



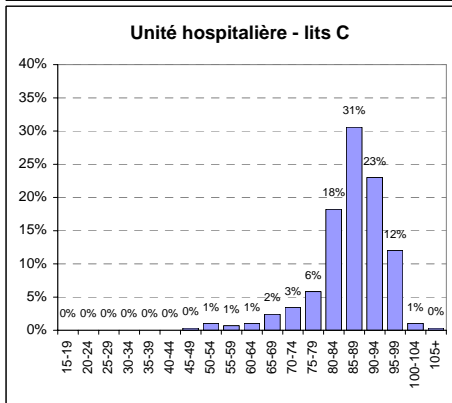
Nombre = 12
Moyenne = 83,6
Médiane = 85,0
Ecart-type = 6,9



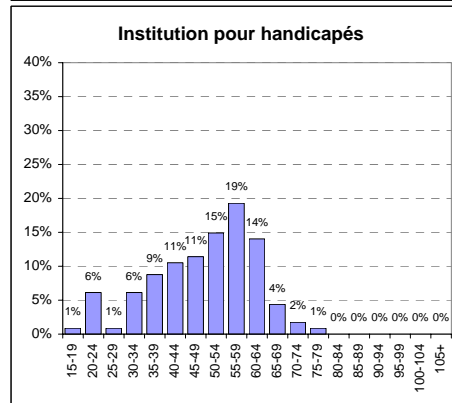
Nombre = 0
Moyenne = 0
Médiane = 0
Ecart-type = 0,0



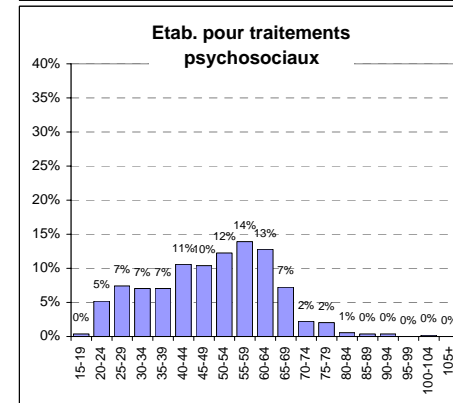
Nombre = 1120
Moyenne = 80,9
Médiane = 83,0
Ecart-type = 9,5



Nombre = 291
Moyenne = 85,4
Médiane = 87,0
Ecart-type = 9,0



Nombre = 114
Moyenne = 48,4
Médiane = 52,5
Ecart-type = 12,8



Nombre = 539
Moyenne = 47,9
Médiane = 50,0
Ecart-type = 14,7

Données PLAISIR - Octobre 2007

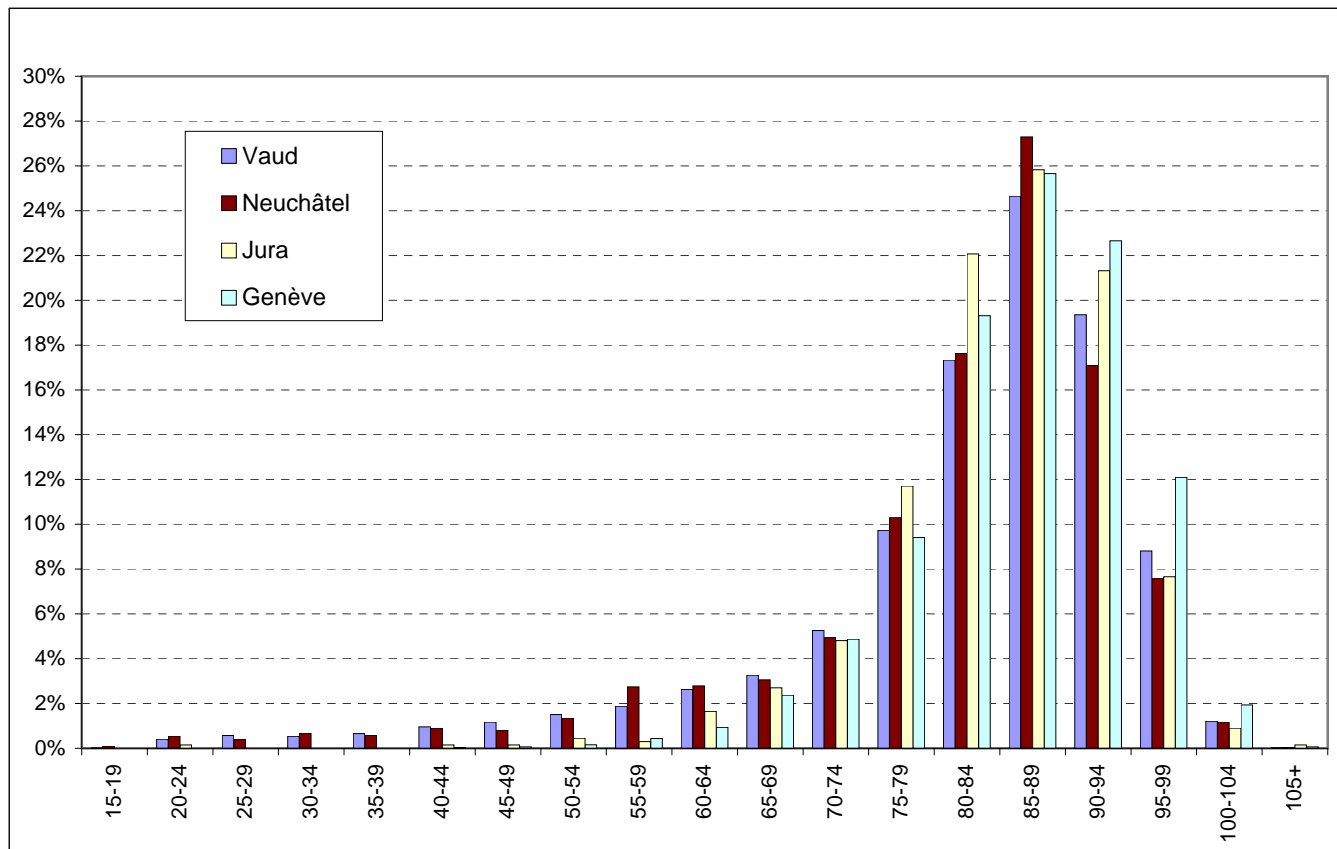
Répartition des résidants par classe d'âge de 5 ans et par canton

Toute la population - Chiffres bruts

Classes d'âge	Vaud		Neuchâtel		Jura		Genève	
	N	%	N	%	N	%	N	%
15-19	1	0,0%	2	0,1%				
20-24	23	0,4%	12	0,5%	1	0,2%		
25-29	32	0,6%	9	0,4%				
30-34	30	0,5%	15	0,7%				
35-39	37	0,7%	13	0,6%				
40-44	54	1,0%	20	0,9%	1	0,2%	1	0,0%
45-49	66	1,2%	18	0,8%	1	0,2%	2	0,1%
50-54	85	1,5%	30	1,3%	3	0,5%	5	0,2%
55-59	106	1,9%	61	2,7%	2	0,3%	14	0,4%
60-64	148	2,6%	62	2,8%	11	1,7%	30	0,9%
65-69	184	3,3%	68	3,1%	18	2,7%	76	2,4%
70-74	296	5,3%	110	4,9%	32	4,8%	156	4,9%
75-79	548	9,7%	229	10,3%	78	11,7%	301	9,4%
80-84	976	17,3%	392	17,6%	147	22,1%	618	19,3%
85-89	1388	24,6%	607	27,3%	172	25,8%	821	25,7%
90-94	1090	19,4%	380	17,1%	142	21,3%	725	22,7%
95-99	496	8,8%	169	7,6%	51	7,7%	387	12,1%
100-104	68	1,2%	26	1,2%	6	0,9%	62	1,9%
105+	3	0,1%	1	0,0%	1	0,2%	2	0,1%
Total	5631	100%	2224	100%	666	100%	3200	100%

Répartition des résidants par classe d'âge de 5 ans et par canton

Toute la population - Représentation graphique



Données PLAISIR - Octobre 2007

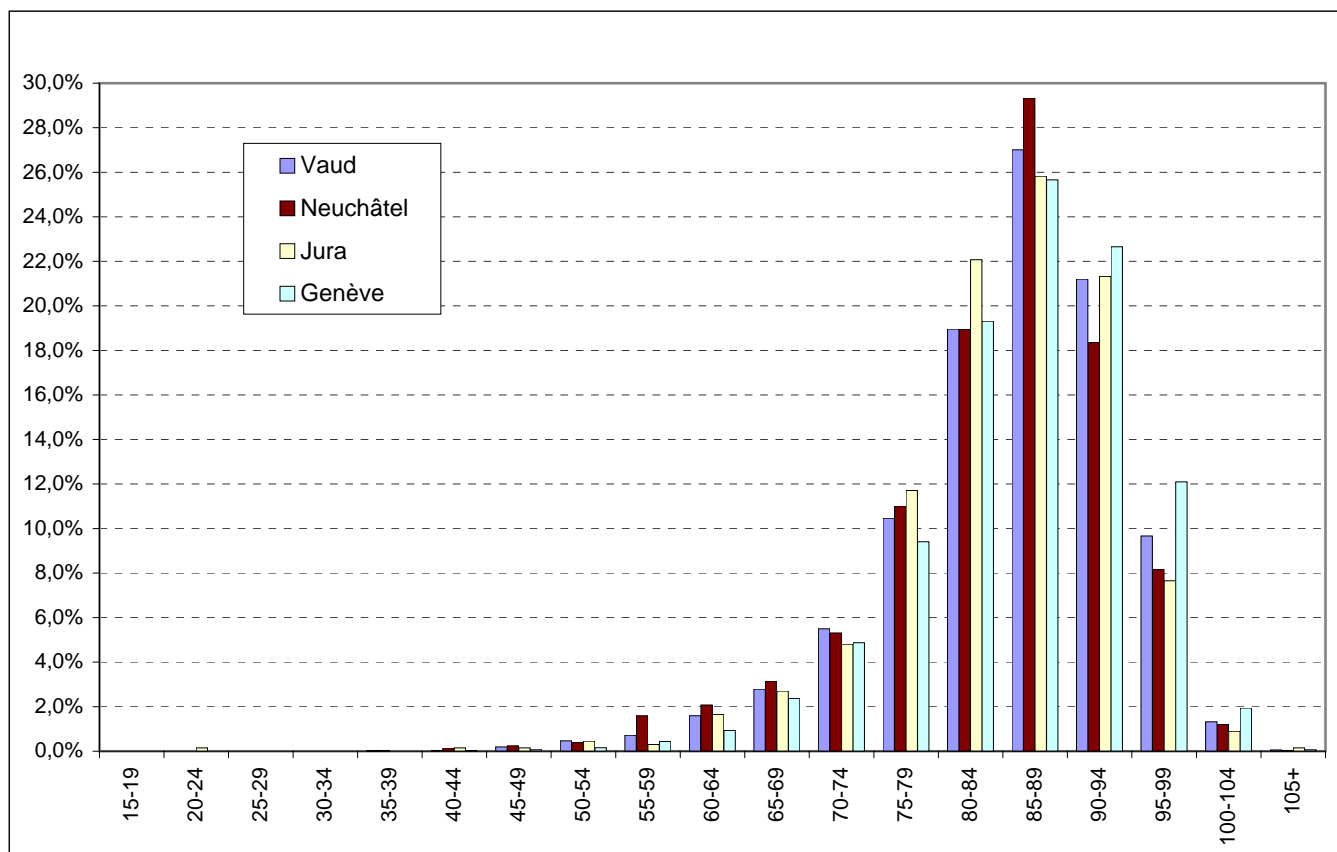
Répartition des résidents par classe d'âge de 5 ans et par canton

Sans inst. pour handicapés et étab. pour trait. psychosociaux - Chiffres bruts

Classes d'âge	Vaud		Neuchâtel		Jura		Genève	
	N	%	N	%	N	%	N	%
15-19								
20-24					1	0,2%		
25-29								
30-34								
35-39	1	0,0%	1	0,0%				
40-44	2	0,0%	3	0,1%	1	0,2%	1	0,0%
45-49	10	0,2%	5	0,2%	1	0,2%	2	0,1%
50-54	24	0,5%	8	0,4%	3	0,5%	5	0,2%
55-59	37	0,7%	33	1,6%	2	0,3%	14	0,4%
60-64	82	1,6%	43	2,1%	11	1,7%	30	0,9%
65-69	143	2,8%	65	3,1%	18	2,7%	76	2,4%
70-74	282	5,5%	110	5,3%	32	4,8%	156	4,9%
75-79	537	10,5%	228	11,0%	78	11,7%	301	9,4%
80-84	973	19,0%	392	18,9%	147	22,1%	618	19,3%
85-89	1386	27,0%	607	29,3%	172	25,8%	821	25,7%
90-94	1088	21,2%	380	18,4%	142	21,3%	725	22,7%
95-99	496	9,7%	169	8,2%	51	7,7%	387	12,1%
100-104	68	1,3%	25	1,2%	6	0,9%	62	1,9%
105+	3	0,1%	1	0,0%	1	0,2%	2	0,1%
Total	5132	100%	2070	100%	666	100%	3200	100%

Répartition des résidents par classe d'âge de 5 ans et par canton

Sans inst. pour handicapés et étab. pour trait. psychosociaux - Représentation graphique



Données PLAISIR - Octobre 2007

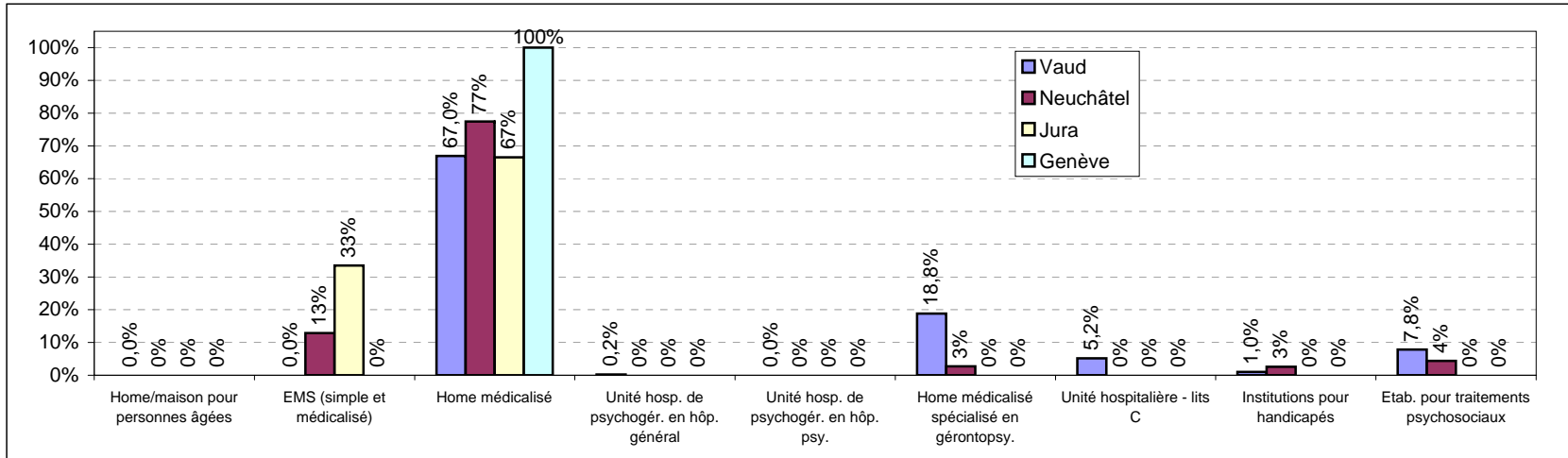
Distribution des résidents par canton et par mission d'établissement

Missions	Vaud			Neuchâtel			Jura			Genève			Total des résidents par mission	% par mission
	Nombre de résidents	% par rapport au total de la mission	% par rapport au total du canton	Nombre de résidents	% par rapport au total de la mission	% par rapport au total du canton	Nombre de résidents	% par rapport au total de la mission	% par rapport au total du canton	Nombre de résidents	% par rapport au total de la mission	% par rapport au total du canton		
Home/maison pour personnes âgées														
EMS (simple et médicalisé)				286	56,2%	12,9%	223	43,8%	33,5%				509	4,3%
Home médicalisé	3 770	41,3%	67,0%	1 723	18,9%	77,5%	443	4,8%	66,5%	3 200	35,0%	100,0%	9 136	77,9%
Unité hospitalière de psychogér. en hôp. général	12	100,0%	0,2%										12	0,1%
Unité hospitalière de psychogér. en hôp. psychiatrique														
Home médicalisé spécialisé en gérontopsychiatrie	1 059	94,6%	18,8%	61	5,4%	2,7%							1 120	9,6%
Unité hospitalière - lits C	291	100,0%	5,2%										291	2,5%
Institutions pour handicapés	57	50,0%	1,0%	57	50,0%	2,6%							114	1,0%
Etablissements pour traitements psychosociaux	442	82,0%	7,8%	97	18,0%	4,4%							539	4,6%
Total par canton	5 631	48,0%	100,0%	2 224	19,0%	100,0%	666	5,7%	100,0%	3 200	27,3%	100,0%	11 721	100,0%

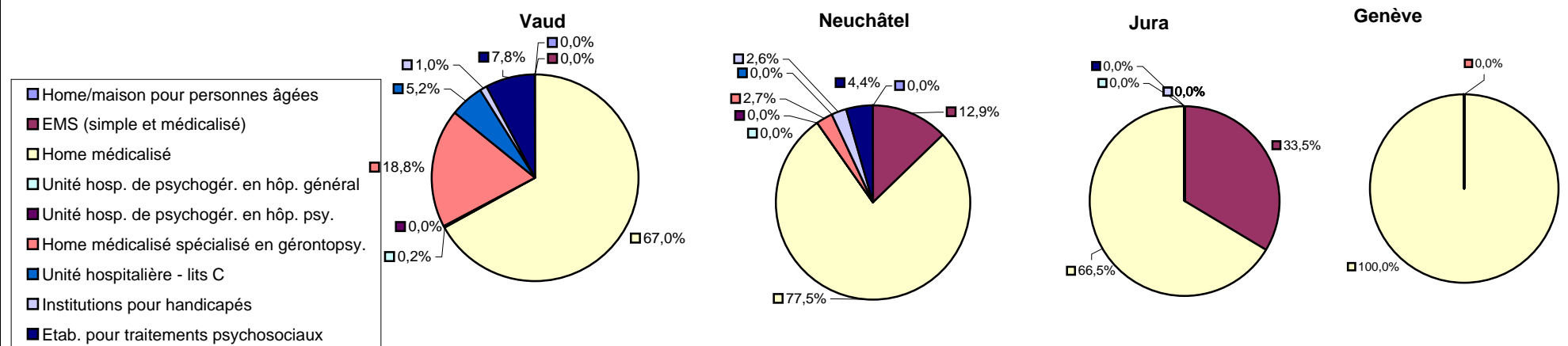
Données PLAISIR - Octobre 2007

Distribution des résidents par canton et par mission d'établissement

Représentation par mission d'établissement



Représentation par canton



Données PLAISIR - Octobre 2007

Distribution des résidents par sexe et par âge (chiffres bruts en %)

Toute la population

Classes d'âge	Toute population						
	Femmes	% total Femmes	Hommes	% total Hommes	Total	% Total	% du total par catégorie
15-19	1	0,0%	2	0,1%	3	0,0%	7,6%
20-24	11	0,1%	25	0,9%	36	0,3%	
25-29	11	0,1%	30	1,0%	41	0,3%	
30-34	21	0,2%	24	0,8%	45	0,4%	
35-39	16	0,2%	34	1,2%	50	0,4%	
40-44	30	0,3%	46	1,6%	76	0,6%	
45-49	38	0,4%	49	1,7%	87	0,7%	
50-54	53	0,6%	70	2,4%	123	1,0%	
55-59	86	1,0%	97	3,3%	183	1,6%	
60-64	106	1,2%	145	5,0%	251	2,1%	
65-69	200	2,3%	146	5,0%	346	3,0%	17,9%
70-74	367	4,2%	227	7,8%	594	5,1%	
75-79	788	8,9%	368	12,6%	1 156	9,9%	
80-84	1 638	18,6%	495	17,0%	2 133	18,2%	74,5%
85-89	2 351	26,7%	637	21,9%	2 988	25,5%	
90-94	1 966	22,3%	371	12,7%	2 337	19,9%	
95-99	963	10,9%	140	4,8%	1 103	9,4%	
100-104	153	1,7%	9	0,3%	162	1,4%	
105+	7	0,1%			7	0,1%	
Total	8 806	100,0%	2 915	100,0%	11 721	100,0%	
% Sexe	75,1%		24,9%		100,0%		

Distribution des résidents par sexe et par âge (chiffres bruts en %)

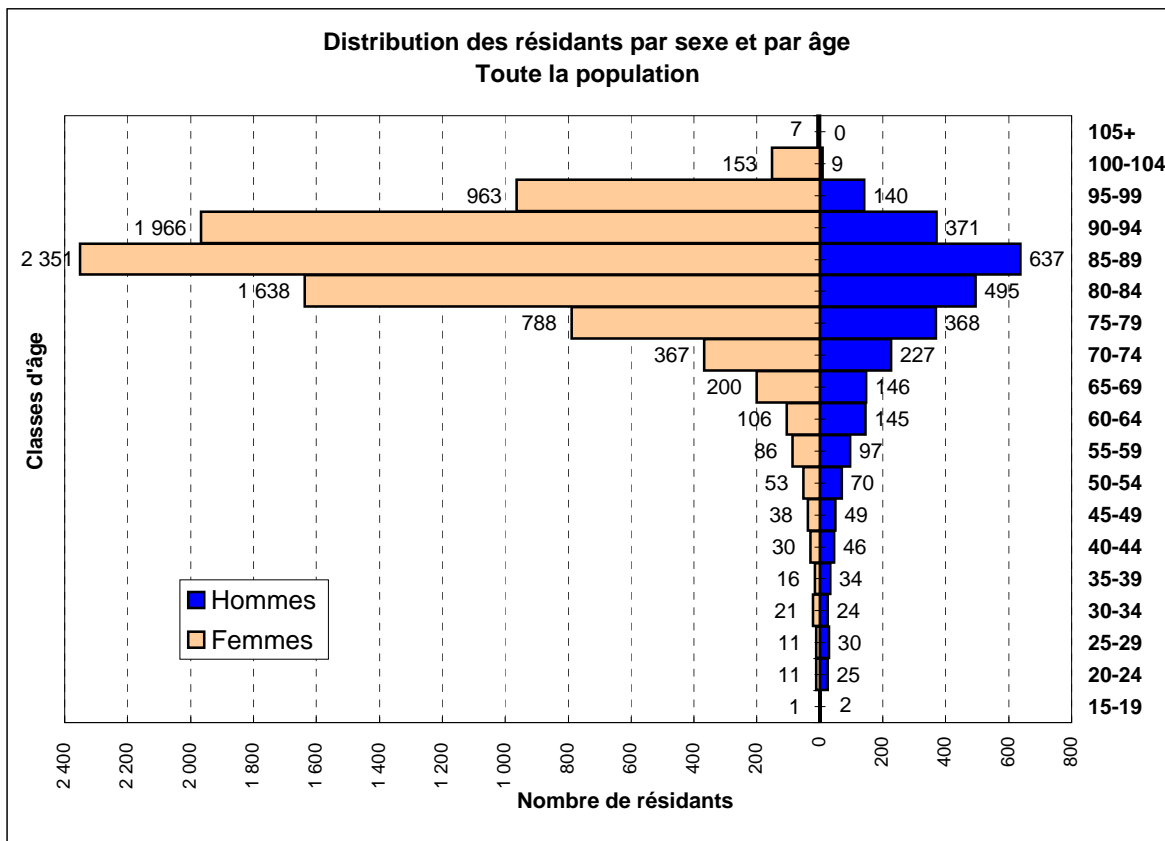
Sans institutions pour handicapés et établissements pour traitements psychosociaux

Classes d'âge	Sans institutions pour handicapés et établ. pour trait. psychosociaux						
	Femmes	% total Femmes	Hommes	% total Hommes	Total	% Total	% du total par catégorie
15-19							2,9%
20-24			1	0,0%	1	0,0%	
25-29							
30-34							
35-39			2	0,1%	2	0,0%	
40-44	3	0,0%	4	0,2%	7	0,1%	
45-49	7	0,1%	11	0,4%	18	0,2%	
50-54	20	0,2%	20	0,8%	40	0,4%	
55-59	37	0,4%	49	1,9%	86	0,8%	
60-64	75	0,9%	91	3,6%	166	1,5%	
65-69	185	2,2%	117	4,6%	302	2,7%	18,3%
70-74	357	4,2%	223	8,8%	580	5,2%	
75-79	783	9,2%	361	14,3%	1 144	10,3%	
80-84	1 635	19,1%	495	19,6%	2 130	19,2%	78,8%
85-89	2 351	27,5%	635	25,1%	2 986	27,0%	
90-94	1 964	23,0%	371	14,7%	2 335	21,1%	
95-99	963	11,3%	140	5,5%	1 103	10,0%	
100-104	152	1,8%	9	0,4%	161	1,5%	
105+	7	0,1%			7	0,1%	
Total	8 539	100,0%	2 529	100,0%	11 068	100,0%	
% Sexe	77,2%		22,8%		100,0%		

Données PLAISIR - Octobre 2007

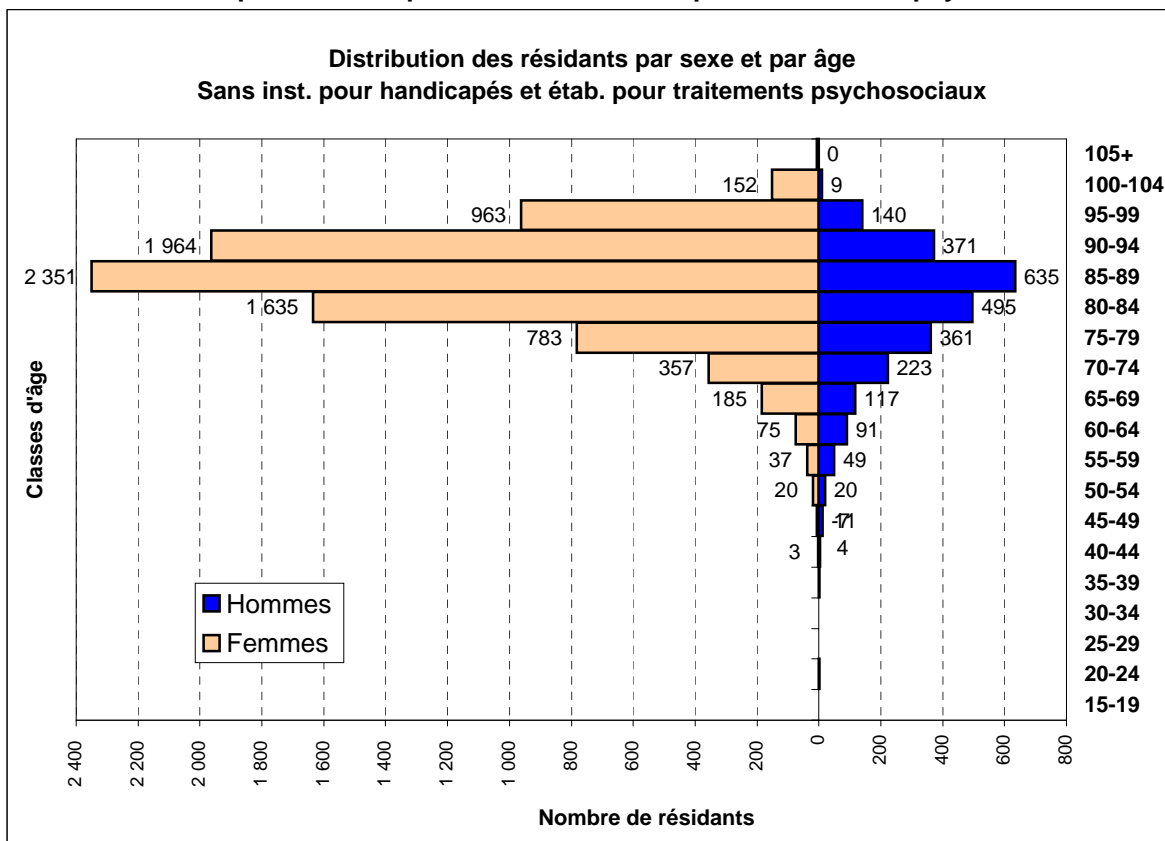
Distribution des résidents par sexe et par âge (en nombre)

Toute la population



Distribution des résidents par sexe et par âge (en nombre)

Sans institutions pour handicapés et établissements pour traitements psychosociaux



Données PLAISIR - Octobre 2007

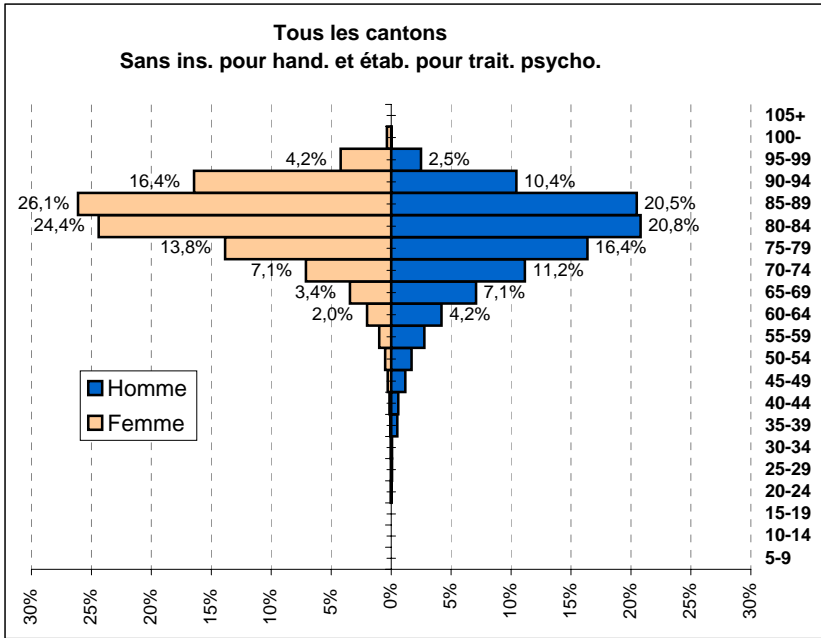
Distribution des résidents selon leur âge à l'admission, leur sexe et par canton

Sans institutions pour handicapés et établissements pour traitements psychosociaux

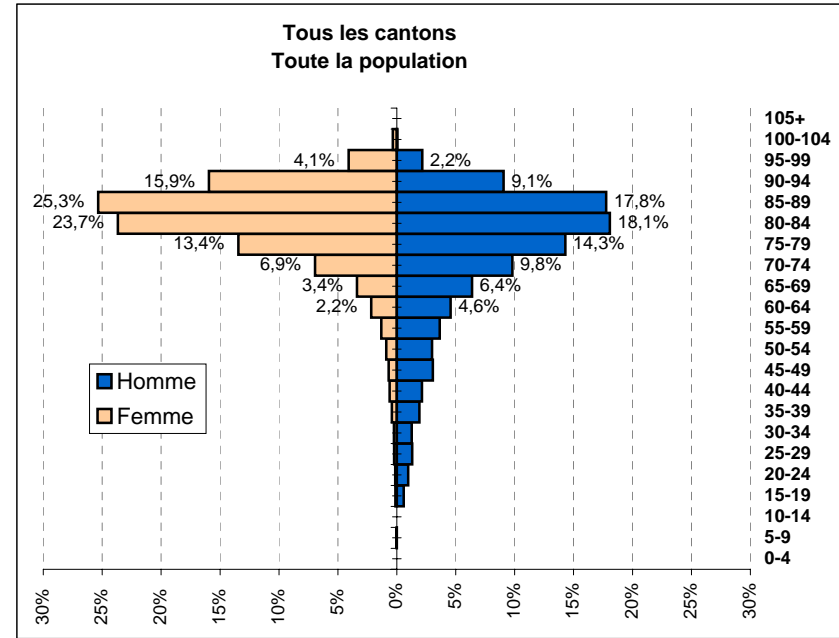
Classes d'âge à l'admission	Tous						VD						NE						JU						GE					
	Femme		Homme		Total Tous		Femme		Homme		Total VD		Femme		Homme		Total NE		Femme		Homme		Total JU		Femme		Homme		Total GE	
	Nb	%	Nb	%	Nb	%	Nb	%	Nb	%	Nb	%	Nb	%	Nb	%	Nb	%	Nb	%	Nb	%	Nb	%	Nb	%	Nb	%	Nb	%
15-19																														
20-24	3	0,0%	1	0,0%	4	0,0%	3	0,1%			3	0,1%									1	0,5%	1	0,2%						
25-29	2	0,0%	2	0,1%	4	0,0%	1	0,0%	1	0,1%	2	0,0%	1	0,1%			1	0,0%									1	0,1%	1	0,0%
30-34	3	0,0%	2	0,1%	5	0,0%	2	0,1%	1	0,1%	3	0,1%									1	0,2%			1	0,2%			1	0,0%
35-39	6	0,1%	13	0,5%	19	0,2%	2	0,1%	3	0,3%	5	0,1%	1	0,1%	4	0,8%	5	0,2%	1	0,2%	2	1,1%	3	0,5%	2	0,1%	4	0,6%	6	0,2%
40-44	12	0,1%	15	0,6%	27	0,2%	6	0,2%	5	0,4%	11	0,2%	4	0,3%	7	1,4%	11	0,5%	1	0,2%	2	1,1%	3	0,5%	1	0,0%	1	0,1%	2	0,1%
45-49	24	0,3%	30	1,2%	54	0,5%	13	0,3%	11	1,0%	24	0,5%	5	0,3%	11	2,2%	16	0,8%	3	0,6%	2	1,1%	5	0,8%	3	0,1%	6	0,9%	9	0,3%
50-54	43	0,5%	43	1,7%	86	0,8%	20	0,5%	26	2,3%	46	0,9%	14	0,9%	13	2,6%	27	1,3%	2	0,4%	2	1,1%	4	0,6%	7	0,3%	2	0,3%	9	0,3%
55-59	85	1,0%	70	2,8%	155	1,4%	37	0,9%	31	2,7%	68	1,3%	27	1,7%	24	4,8%	51	2,5%	7	1,5%	2	1,1%	9	1,4%	14	0,6%	13	1,9%	27	0,8%
60-64	172	2,0%	106	4,2%	278	2,5%	73	1,8%	58	5,1%	131	2,6%	39	2,5%	24	4,8%	63	3,0%	9	1,9%	10	5,3%	19	2,9%	51	2,0%	14	2,0%	65	2,0%
65-69	293	3,4%	179	7,1%	472	4,3%	134	3,4%	81	7,1%	215	4,2%	62	4,0%	30	5,9%	92	4,4%	18	3,8%	18	9,6%	36	5,4%	79	3,1%	50	7,2%	129	4,0%
70-74	607	7,1%	282	11,2%	889	8,0%	281	7,0%	128	11,2%	409	8,0%	113	7,2%	56	11,1%	169	8,2%	42	8,8%	16	8,5%	58	8,7%	171	6,8%	82	11,8%	253	7,9%
75-79	1 182	13,8%	414	16,4%	1 596	14,4%	548	13,7%	177	15,5%	725	14,1%	217	13,9%	84	16,6%	301	14,5%	71	14,9%	35	18,6%	106	15,9%	346	13,8%	118	17,1%	464	14,5%
80-84	2 083	24,4%	526	20,8%	2 609	23,6%	959	24,0%	255	22,3%	1 214	23,7%	405	25,9%	86	17,0%	491	23,7%	118	24,7%	32	17,0%	150	22,5%	601	24,0%	153	22,1%	754	23,6%
85-89	2 230	26,1%	518	20,5%	2 748	24,8%	1 044	26,2%	219	19,1%	1 263	24,6%	431	27,5%	109	21,6%	540	26,1%	116	24,3%	47	25,0%	163	24,5%	639	25,5%	143	20,7%	782	24,4%
90-94	1 404	16,4%	264	10,4%	1 668	15,1%	675	16,9%	121	10,6%	796	15,5%	196	12,5%	46	9,1%	242	11,7%	72	15,1%	18	9,6%	90	13,5%	461	18,4%	79	11,4%	540	16,9%
95-99	360	4,2%	63	2,5%	423	3,8%	173	4,3%	26	2,3%	199	3,9%	48	3,1%	11	2,2%	59	2,9%	16	3,3%	1	0,5%	17	2,6%	123	4,9%	25	3,6%	148	4,6%
100-104	30	0,4%	1	0,0%	31	0,3%	17	0,4%	1	0,1%	18	0,4%	2	0,1%			2	0,1%	1	0,2%			1	0,2%	10	0,4%			10	0,3%
105+																														
Total	8 539	100%	2 529	100%	11 068	100%	3 988	100%	1 144	100%	5 132	100%	1 565	100%	505	100%	2 070	100%	478	100%	188	100%	666	100%	2 508	100%	692	100%	3 200	100%

Données PLAISIR - Octobre 2007

Distribution des résidents selon leur âge à l'admission, leur sexe et par canton



Nombre= 11 068
Moyenne= 82,2
Médiane= 82,8
Ecart-Type= 9,68

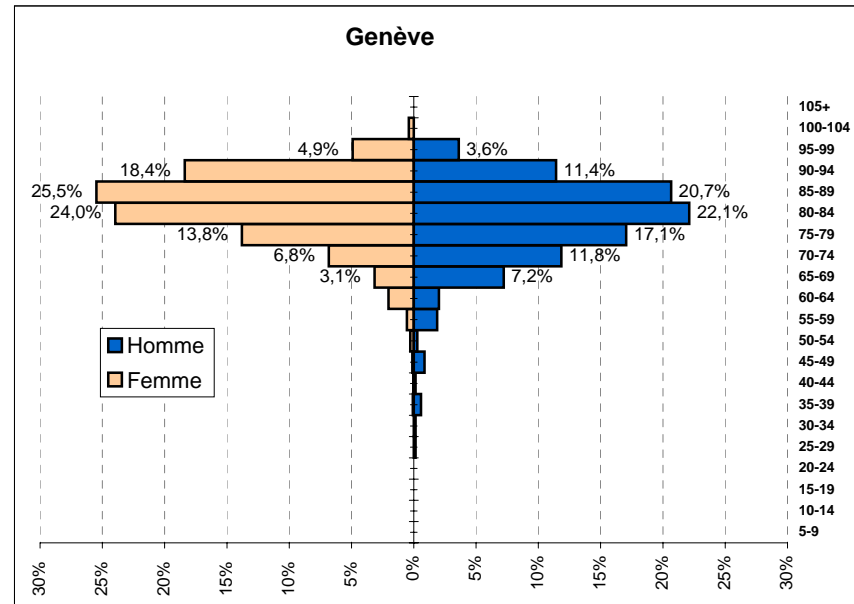
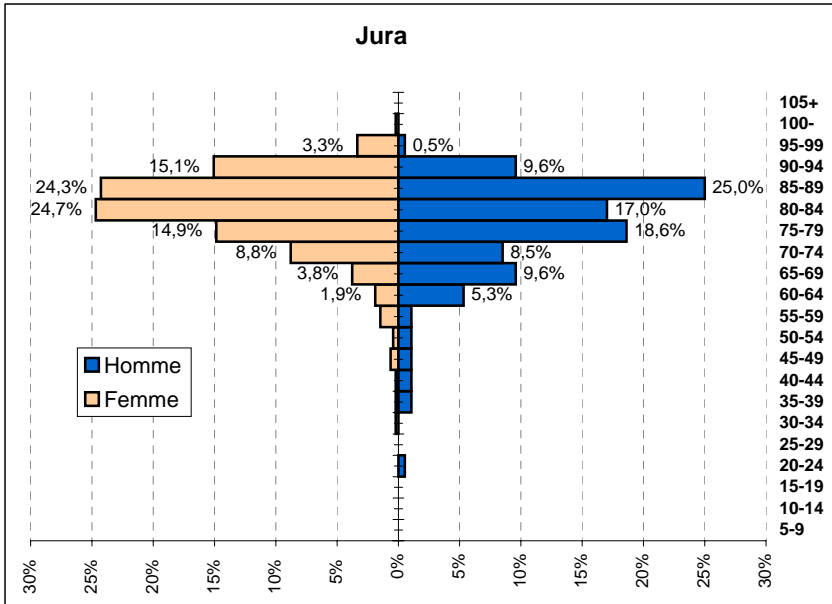
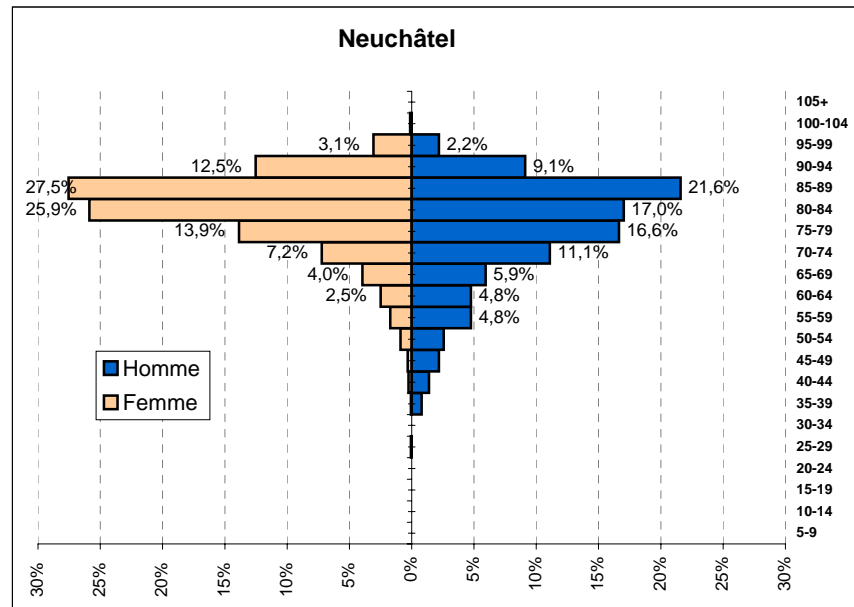
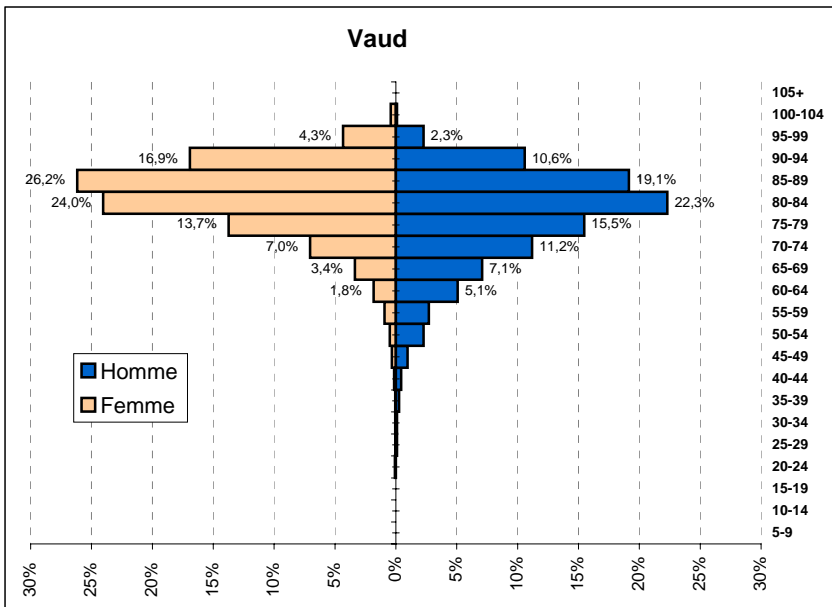


Nombre= 11 721
Moyenne= 80,1
Médiane= 83,3
Ecart-Type= 13,26

Données PLAISIR - Octobre 2007

Distribution des résidents selon leur âge à l'admission, leur sexe et par canton

Sans institutions pour handicapés et établissements pour traitements psychosociaux



Données PLAISIR - Octobre 2007

Minutes moyennes de soins OPAS A, B, C et D par jour et par classe PLAISIR

TOUS CANTONS CONFONDUS

Classes PLAISIR		Minutes OPAS A	Minutes OPAS B	Minutes OPAS C	Minutes OPAS D	Total
1	Moyenne	15,50		6,71		22,21
	Nombre résidents	2		2		2
	Ecart-type					
	Médiane	15,50		6,71		22,21
2	Moyenne	17,61	2,56	14,01	3,00	37,19
	Nombre résidents	114	114	114	114	114
	Ecart-type	2,44	2,05	3,91	3,86	5,60
	Médiane	17,00	2,40	13,57	1,98	37,25
3	Moyenne	19,57	5,71	25,56	4,03	54,87
	Nombre résidents	848	848	848	848	848
	Ecart-type	4,10	3,52	5,80	4,44	7,10
	Médiane	18,00	5,09	25,36	2,66	54,96
4	Moyenne	24,00	10,05	39,33	4,22	77,61
	Nombre résidents	1 608	1 608	1 608	1 608	1 608
	Ecart-type	8,58	6,19	11,63	4,86	10,02
	Médiane	20,79	8,46	39,37	2,71	76,85
5	Moyenne	28,13	12,39	71,54	4,54	116,60
	Nombre résidents	2 168	2 168	2 168	2 168	2 168
	Ecart-type	12,46	9,09	21,02	4,93	13,97
	Médiane	27,00	9,71	73,90	3,14	116,17
6	Moyenne	27,83	12,62	128,37	4,19	173,01
	Nombre résidents	4 782	4 782	4 782	4 782	4 782
	Ecart-type	9,79	9,89	23,21	4,40	19,50
	Médiane	27,50	9,64	129,00	3,03	172,98
7	Moyenne	27,20	17,70	186,75	3,32	234,96
	Nombre résidents	2 195	2 195	2 195	2 195	2 195
	Ecart-type	10,93	16,19	23,90	4,61	20,47
	Médiane	27,00	12,40	190,07	2,14	231,61
8	Moyenne	96,88	53,06	202,92	16,63	369,49
	Nombre résidents	4	4	4	4	4
	Ecart-type	57,00	39,52	29,00	30,41	35,25
	Médiane	97,14	55,96	211,21	2,18	359,41
Total	Moyenne	26,57	12,59	108,03	4,07	151,26
	Nombre résidents	11 721	11 721	11 721	11 721	11 721
	Ecart-type	10,51	11,03	56,88	4,65	59,81
	Médiane	26,50	9,29	112,87	2,83	155,99

Données PLAISIR - Octobre 2007

Minutes moyennes de soins OPAS A, B, C et D par jour et par classe PLAISIR

VAUD

Classes PLAISIR		Minutes OPAS A	Minutes OPAS B	Minutes OPAS C	Minutes OPAS D	Total
1	Moyenne	15,50		6,71		22,21
	Nombre résidents	1		1		1
	Ecart-type					
	Médiane	15,50		6,71		22,21
2	Moyenne	17,88	2,46	14,08	4,41	38,83
	Nombre résidents	20	20	20	20	20
	Ecart-type	1,71	2,11	3,37	4,91	6,41
	Médiane	17,71	1,97	13,75	2,66	40,07
3	Moyenne	20,16	5,64	26,25	4,79	56,85
	Nombre résidents	262	262	262	262	262
	Ecart-type	3,95	3,34	5,58	4,77	7,14
	Médiane	19,36	5,23	25,96	3,32	56,41
4	Moyenne	25,33	10,07	38,34	4,60	78,34
	Nombre résidents	676	676	676	676	676
	Ecart-type	9,35	5,91	11,83	4,87	10,07
	Médiane	21,79	8,63	38,05	3,11	77,89
5	Moyenne	31,11	13,19	67,37	5,04	116,71
	Nombre résidents	1 089	1 089	1 089	1 089	1 089
	Ecart-type	15,06	9,77	23,59	5,21	14,05
	Médiane	27,50	10,30	70,71	3,67	116,29
6	Moyenne	28,61	12,87	126,87	4,31	172,65
	Nombre résidents	2 525	2 525	2 525	2 525	2 525
	Ecart-type	11,30	10,17	24,82	4,04	19,35
	Médiane	27,50	9,84	127,80	3,43	172,83
7	Moyenne	26,65	17,84	185,27	3,40	233,17
	Nombre résidents	1 056	1 056	1 056	1 056	1 056
	Ecart-type	9,41	15,72	22,79	3,47	18,65
	Médiane	27,00	12,73	188,32	2,45	229,75
8	Moyenne	81,00	50,15	211,21	2,18	344,54
	Nombre résidents	2	2	2	2	2
	Ecart-type	66,47	62,11	7,45	3,08	6,17
	Médiane	81,00	50,15	211,21	2,18	344,54
Total	Moyenne	27,92	13,17	110,61	4,33	156,03
	Nombre résidents	5 631	5 631	5 631	5 631	5 631
	Ecart-type	11,71	11,20	54,97	4,37	55,43
	Médiane	27,00	9,80	116,45	3,16	159,87

Données PLAISIR - Octobre 2007

Minutes moyennes de soins OPAS A, B, C et D par jour et par classe PLAISIR

NEUCHATEL

Classes PLAISIR		Minutes OPAS A	Minutes OPAS B	Minutes OPAS C	Minutes OPAS D	Total
1	Moyenne	15,50		6,71		22,21
	Nombre résidants	1		1		1
	Ecart-type					
	Médiane	15,50		6,71		22,21
2	Moyenne	17,91	2,79	13,97	2,37	37,04
	Nombre résidants	42	42	42	42	42
	Ecart-type	3,27	1,91	4,37	3,19	5,27
	Médiane	17,00	2,40	15,14	0,57	37,51
3	Moyenne	19,59	6,06	24,64	4,48	54,77
	Nombre résidants	255	255	255	255	255
	Ecart-type	4,59	3,85	6,08	4,55	7,14
	Médiane	17,50	5,33	24,64	3,43	54,49
4	Moyenne	24,54	10,56	38,12	4,65	77,87
	Nombre résidants	383	383	383	383	383
	Ecart-type	9,35	6,68	13,01	5,20	10,28
	Médiane	20,79	8,71	39,14	3,50	77,44
5	Moyenne	25,25	12,23	74,61	4,69	116,80
	Nombre résidants	394	394	394	394	394
	Ecart-type	9,73	8,62	19,46	4,52	13,84
	Médiane	23,04	9,83	75,69	3,81	116,20
6	Moyenne	26,19	13,41	128,70	4,94	173,25
	Nombre résidants	788	788	788	788	788
	Ecart-type	7,83	10,04	22,59	5,26	19,74
	Médiane	27,50	10,31	130,30	3,91	172,87
7	Moyenne	28,83	19,52	185,95	4,90	239,20
	Nombre résidants	360	360	360	360	360
	Ecart-type	15,17	17,18	26,62	8,24	24,90
	Médiane	27,50	14,62	191,02	2,42	234,46
8	Moyenne	159,25	36,03	161,52	62,14	418,94
	Nombre résidants	1	1	1	1	1
	Ecart-type					
	Médiane	159,25	36,03	161,52	62,14	418,94
Total	Moyenne	25,31	12,66	98,65	4,76	141,38
	Nombre résidants	2 224	2 224	2 224	2 224	2 224
	Ecart-type	10,42	11,03	58,76	5,76	64,15
	Médiane	24,43	9,43	99,76	3,47	143,42

Données PLAISIR - Octobre 2007

Minutes moyennes de soins OPAS A, B, C et D par jour et par classe PLAISIR

JURA

Classes PLAISIR		Minutes OPAS A	Minutes OPAS B	Minutes OPAS C	Minutes OPAS D	Total
1	Moyenne					
	Nombre résidents					
	Ecart-type					
	Médiane					
2	Moyenne	16,57	2,69	14,36	4,87	38,50
	Nombre résidents	23	23	23	23	23
	Ecart-type	0,94	2,42	4,10	4,89	6,53
	Médiane	16,00	2,69	12,93	3,14	38,69
3	Moyenne	18,52	5,49	25,62	5,02	54,65
	Nombre résidents	85	85	85	85	85
	Ecart-type	4,15	3,09	5,88	5,51	10,50
	Médiane	17,00	5,09	25,79	3,09	54,30
4	Moyenne	20,54	11,03	41,41	5,74	78,71
	Nombre résidents	97	97	97	97	97
	Ecart-type	6,20	6,99	10,24	5,21	10,50
	Médiane	17,50	8,54	40,86	5,09	79,72
5	Moyenne	22,04	12,66	78,55	6,41	119,67
	Nombre résidents	92	92	92	92	92
	Ecart-type	6,26	9,33	18,00	6,38	15,53
	Médiane	18,71	10,59	78,04	5,08	117,55
6	Moyenne	24,53	12,57	132,32	5,48	174,90
	Nombre résidents	261	261	261	261	261
	Ecart-type	6,74	9,14	19,32	5,60	18,06
	Médiane	26,50	9,87	133,95	3,97	175,65
7	Moyenne	24,97	21,31	187,68	3,73	237,69
	Nombre résidents	108	108	108	108	108
	Ecart-type	8,14	19,78	24,31	3,87	21,62
	Médiane	26,50	13,77	191,82	2,68	235,66
8	Moyenne					
	Nombre résidents					
	Ecart-type					
	Médiane					
Total	Moyenne	22,63	12,53	102,94	5,28	143,38
	Nombre résidents	666	666	666	666	666
	Ecart-type	6,93	11,77	59,00	5,42	64,57
	Médiane	19,36	8,78	109,77	4,17	153,35

Données PLAISIR - Octobre 2007

Minutes moyennes de soins OPAS A, B, C et D par jour et par classe PLAISIR

GENEVE

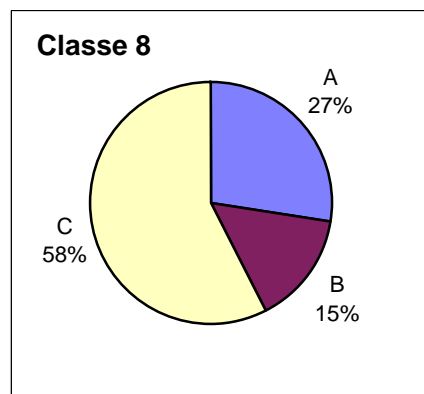
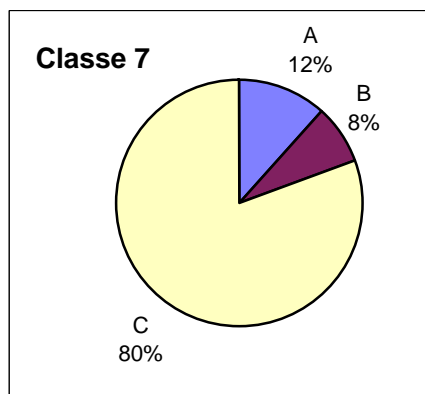
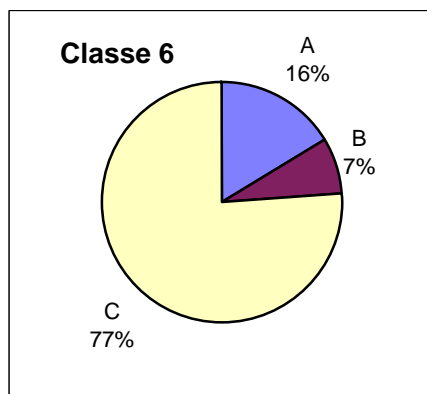
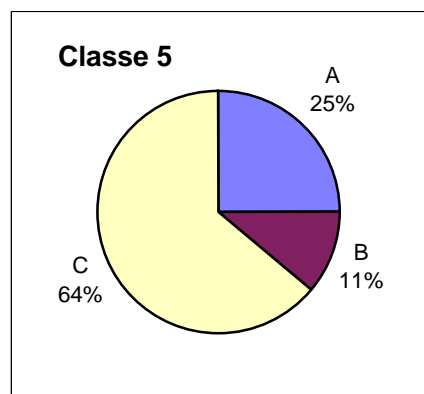
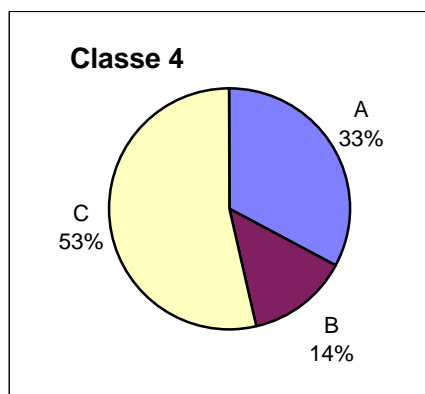
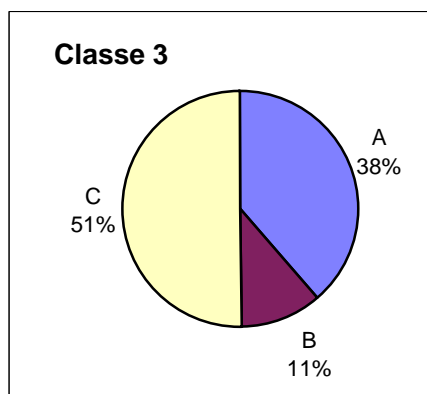
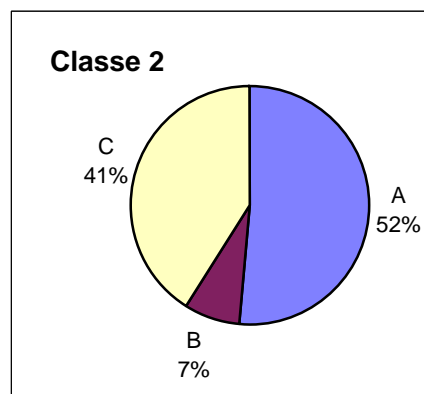
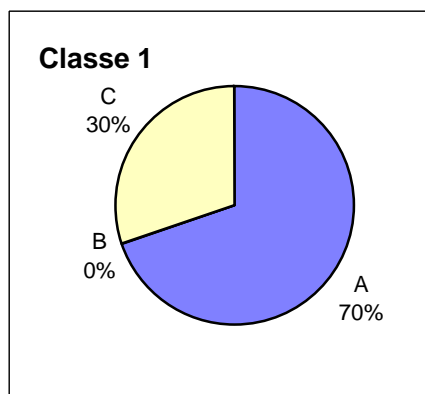
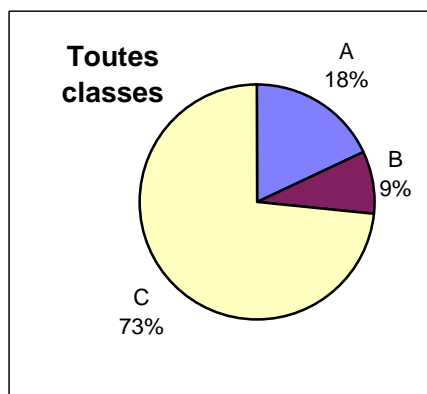
Classes PLAISIR		Minutes OPAS A	Minutes OPAS B	Minutes OPAS C	Minutes OPAS D	Total
1	Moyenne					
	Nombre résidents					
	Ecart-type					
	Médiane					
2	Moyenne	17,81	2,18	13,76	1,48	35,22
	Nombre résidents	29	29	29	29	29
	Ecart-type	2,12	1,93	3,54	1,70	4,11
	Médiane	17,00	1,89	12,57	1,05	36,13
3	Moyenne	19,28	5,49	25,75	2,42	52,95
	Nombre résidents	246	246	246	246	246
	Ecart-type	3,61	3,47	5,61	2,87	6,37
	Médiane	18,00	4,91	25,86	1,70	53,16
4	Moyenne	22,31	9,39	41,38	2,97	76,05
	Nombre résidents	452	452	452	452	452
	Ecart-type	6,38	5,92	9,96	4,20	9,45
	Médiane	20,36	8,00	40,83	1,89	74,92
5	Moyenne	25,52	10,98	76,07	3,23	115,80
	Nombre résidents	593	593	593	593	593
	Ecart-type	6,90	7,82	15,05	4,07	13,60
	Médiane	27,00	8,69	75,80	2,19	115,56
6	Moyenne	27,98	11,60	130,44	3,16	173,18
	Nombre résidents	1 208	1 208	1 208	1 208	1 208
	Ecart-type	7,56	9,26	20,46	4,00	19,96
	Médiane	27,93	8,66	129,95	2,09	173,23
7	Moyenne	27,54	15,92	189,34	2,27	235,07
	Nombre résidents	671	671	671	671	671
	Ecart-type	10,72	15,53	23,84	3,05	20,04
	Médiane	27,50	11,09	192,55	1,43	232,89
8	Moyenne	66,29	75,89	227,75		369,92
	Nombre résidents	1	1	1		1
	Ecart-type					
	Médiane	66,29	75,89	227,75		369,92
Total	Moyenne	25,88	11,54	111,06	2,89	151,37
	Nombre résidents	3 200	3 200	3 200	3 200	3 200
	Ecart-type	8,35	10,47	57,67	3,79	62,06
	Médiane	27,00	8,51	113,77	1,89	155,65

Données PLAISIR - Octobre 2007

Distribution des minutes de soins OPAS A, B et C par jour et par classe PLAISIR

Ensemble des cantons

Minutes moyennes Prest. OPAS	Classes X/8								Moy.
	1	2	3	4	5	6	7	8	
A	15,50	17,61	19,57	24,00	28,13	27,83	27,20	96,88	26,57
B	0,00	2,56	5,71	10,05	12,39	12,62	17,70	53,06	12,59
C	6,71	14,01	25,56	39,33	71,54	128,37	186,75	202,92	108,03
Tous	22,21	34,18	50,84	73,38	112,06	168,82	231,64	352,86	147,19

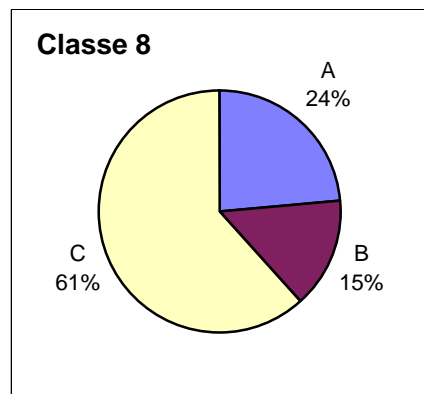
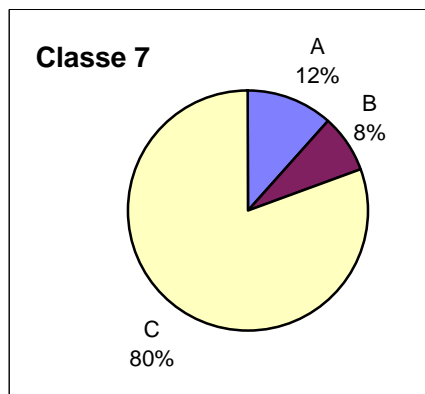
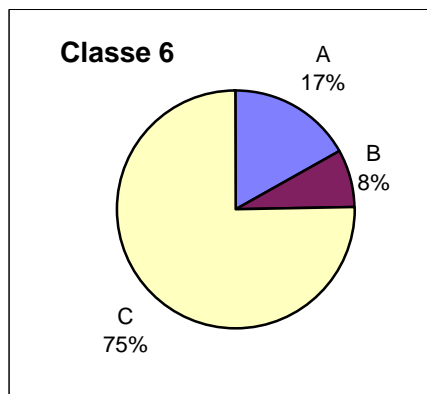
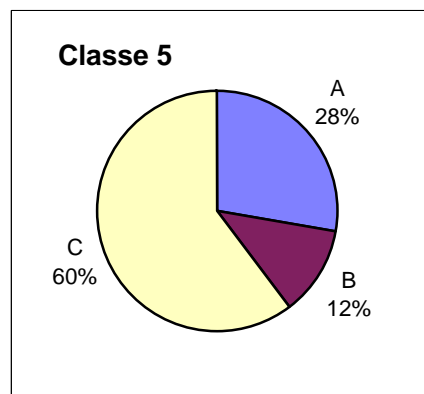
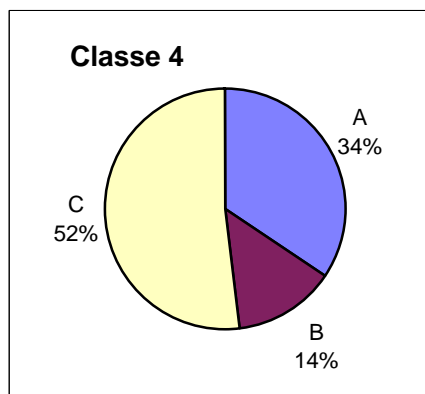
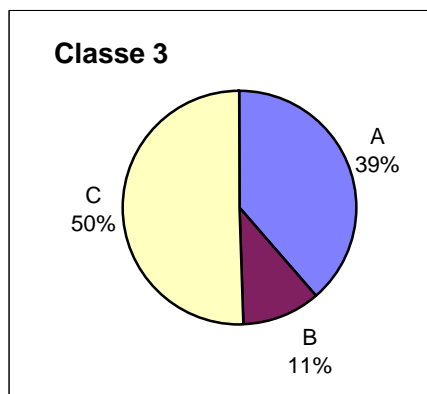
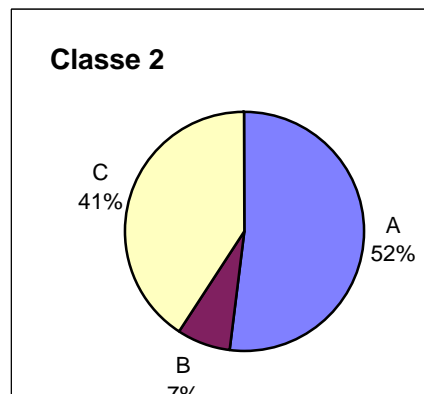
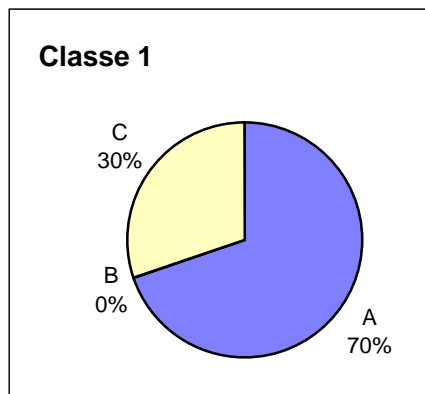
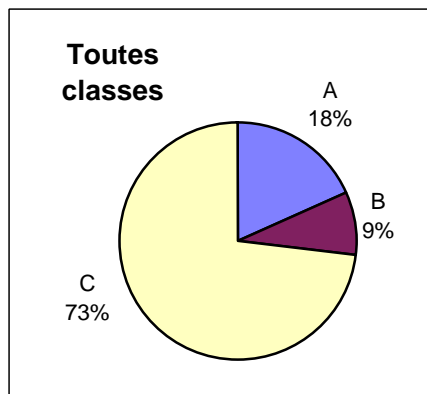


Données PLAISIR - Octobre 2007

Distribution des minutes de soins OPAS A, B et C par jour et par classe PLAISIR

VAUD

Minutes moyennes Prest. OPAS	Classes X/8								Tous
	1	2	3	4	5	6	7	8	
A	15,50	17,88	20,16	25,33	31,11	28,61	26,65	81,00	27,92
B	0,00	2,46	5,64	10,07	13,19	12,87	17,84	50,15	13,17
C	6,71	14,08	26,25	38,34	67,37	126,87	185,27	211,21	110,61
Tous	22,21	34,41	52,06	73,74	111,67	168,35	229,77	342,36	151,70

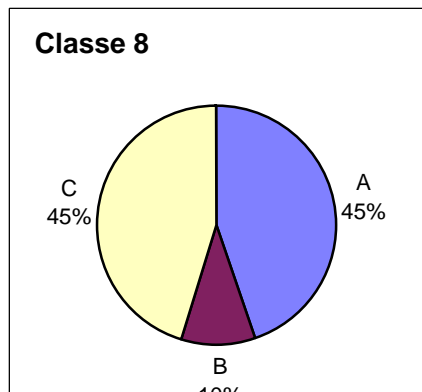
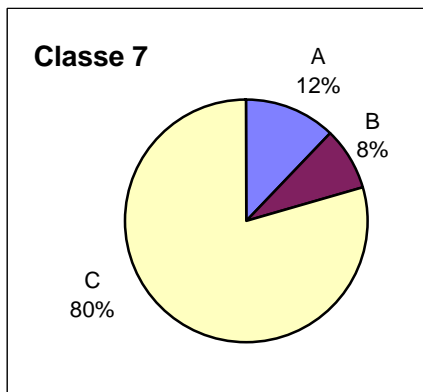
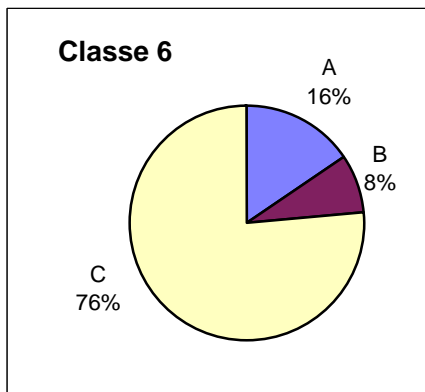
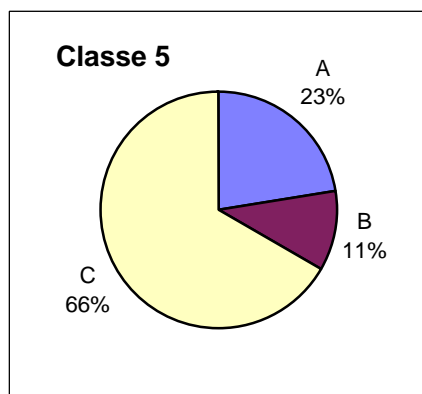
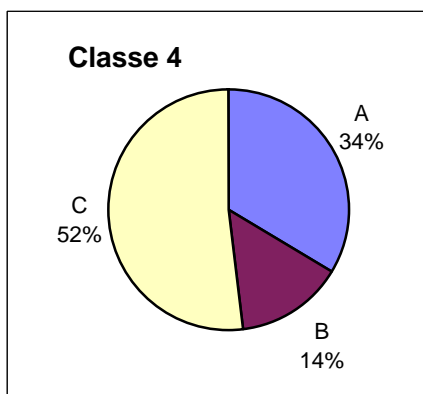
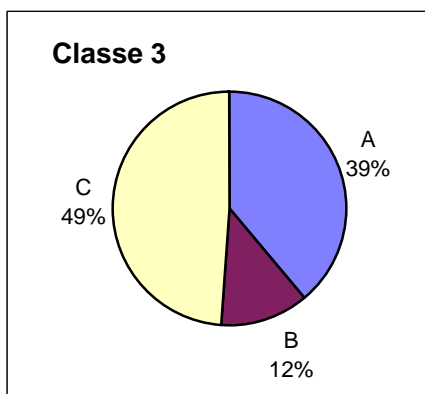
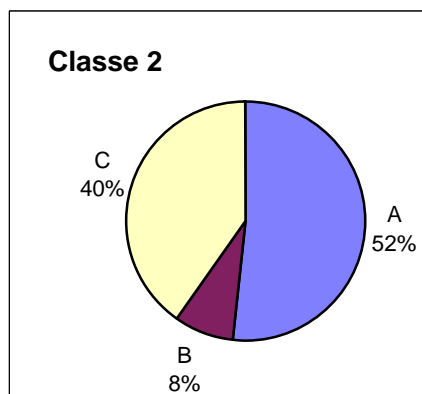
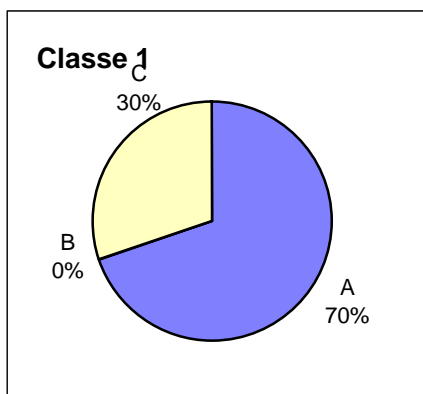
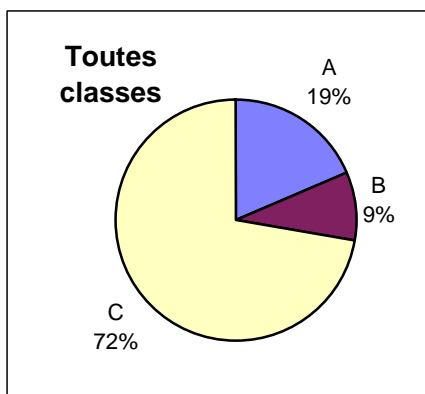


Données PLAISIR - Octobre 2007

Distribution des minutes de soins OPAS A, B et C par jour et par classe PLAISIR

NEUCHATEL

Prest. OPAS	Classes X/8								Tous
	1	2	3	4	5	6	7	8	
A	15,50	17,91	19,59	24,54	25,25	26,19	28,83	159,25	25,31
B	0,00	2,79	6,06	10,56	12,23	13,41	19,52	36,03	12,66
C	6,71	13,97	24,64	38,12	74,61	128,70	185,95	161,52	98,65
Tous	22,21	34,67	50,29	73,22	112,10	168,31	234,30	356,80	136,62

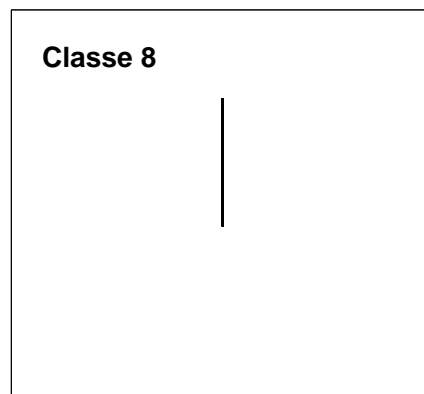
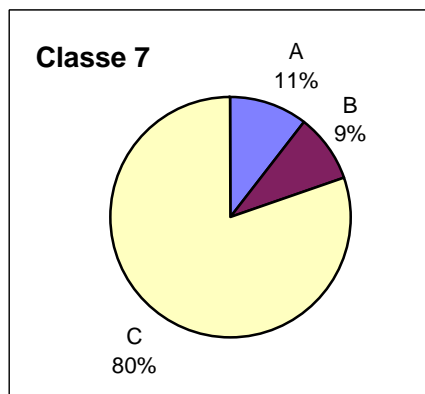
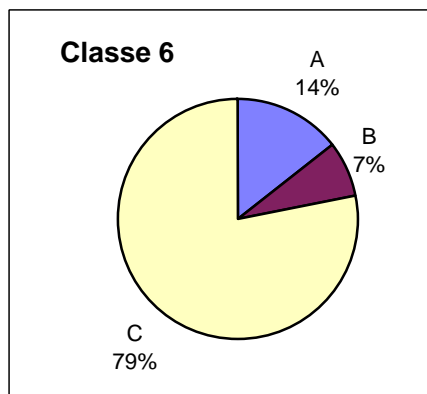
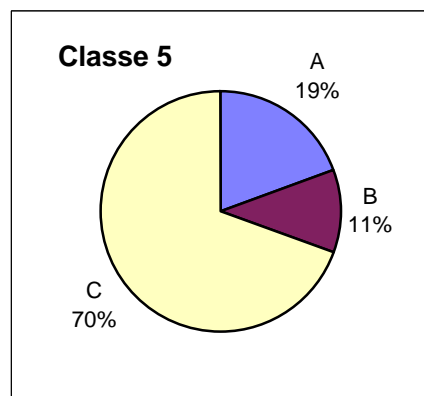
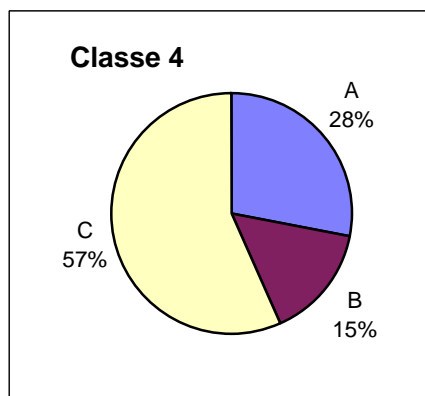
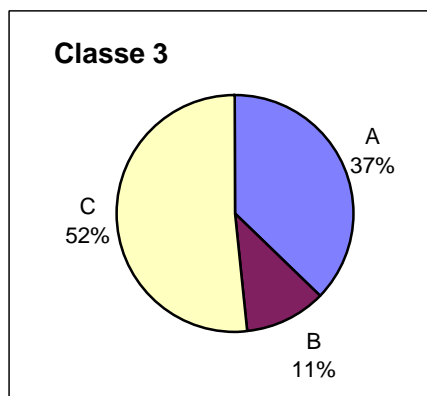
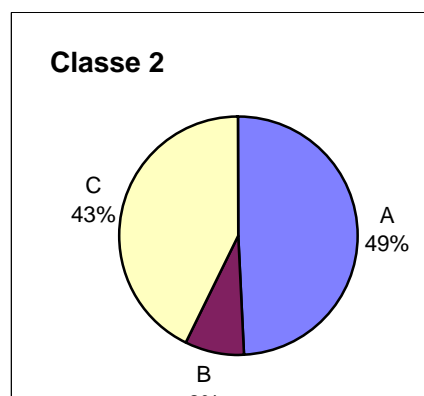
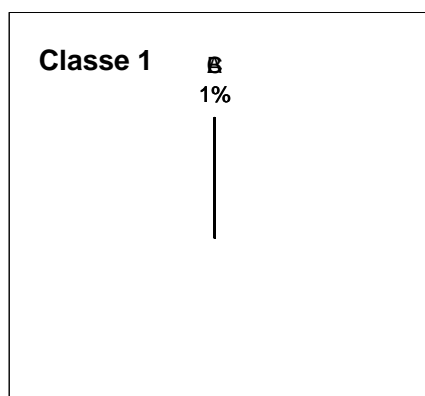
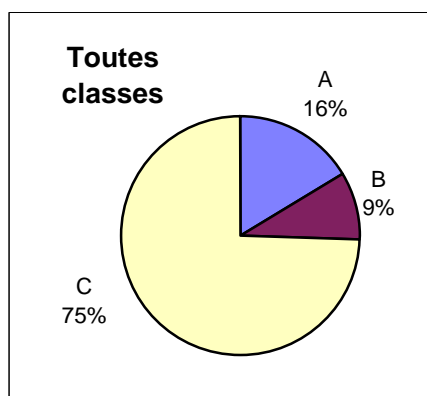


Données PLAISIR - Octobre 2007

Distribution des minutes de soins OPAS A, B et C par jour et par classe PLAISIR

JURA

Prest. OPAS	Classes X/8								Tous
	1	2	3	4	5	6	7	8	
A	0,00	16,57	18,52	20,54	22,04	24,53	24,97	0,00	22,63
B	0,00	2,69	5,49	11,03	12,66	12,57	21,31	0,00	12,53
C	0,00	14,36	25,62	41,41	78,55	132,32	187,68	0,00	102,94
Tous	0,00	33,63	49,63	72,97	113,25	169,42	233,96	0,00	138,10

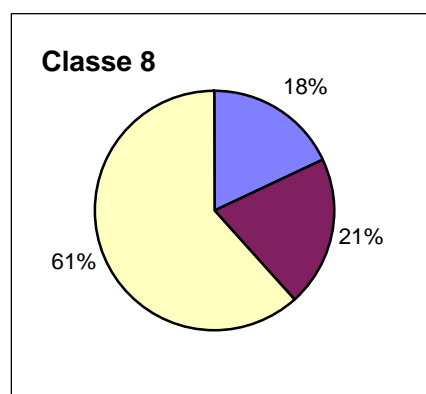
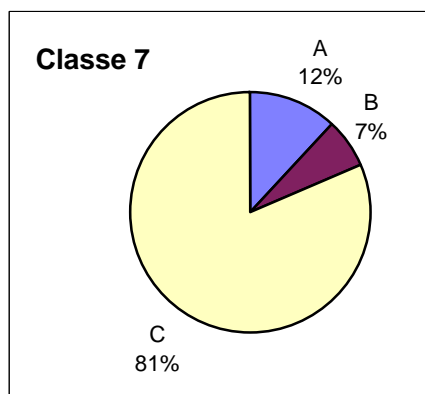
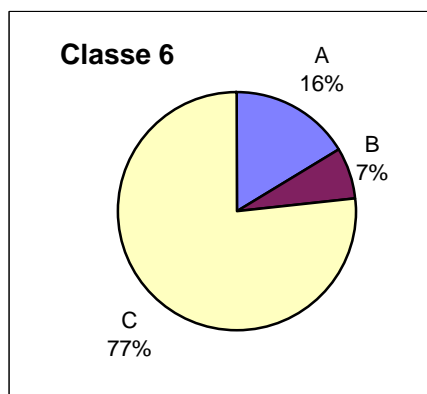
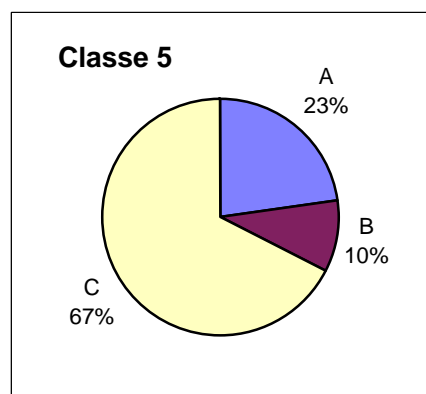
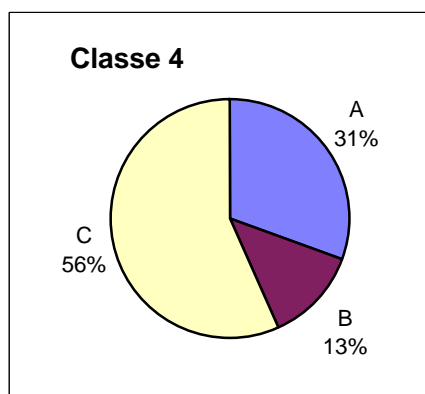
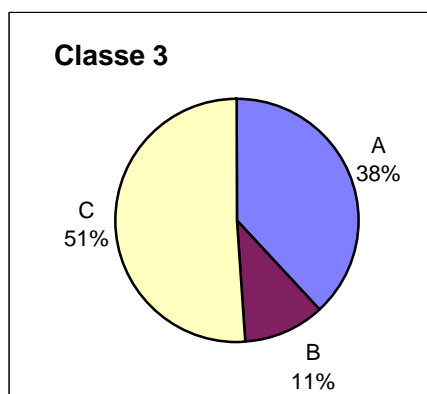
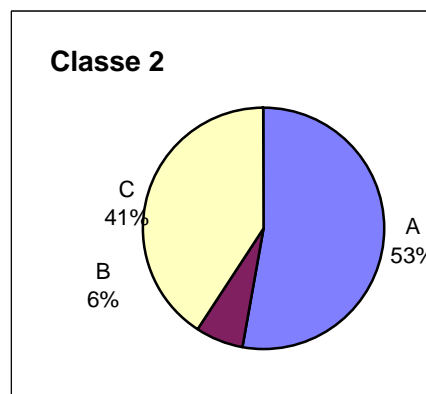
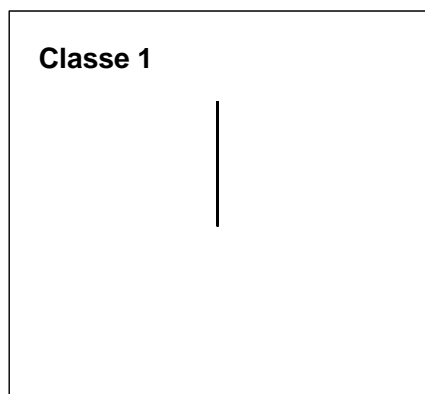
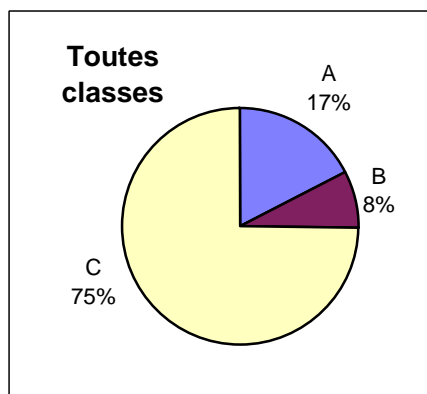


Données PLAISIR - Octobre 2007

Distribution des minutes de soins OPAS A, B et C par jour et par classe PLAISIR

GENEVE

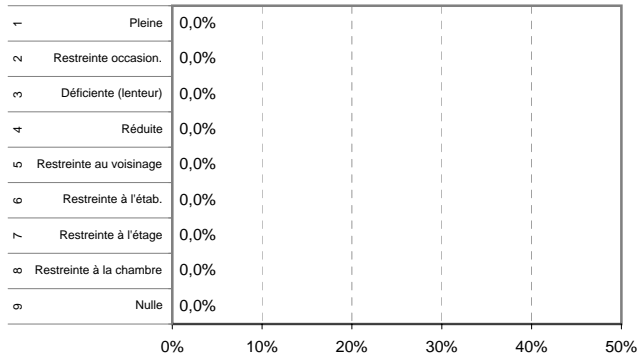
Prest. OPAS	Classes X/8								Tous
	1	2	3	4	5	6	7	8	
A	0,00	17,81	19,28	22,31	25,52	27,98	27,54	66,29	25,88
B	0,00	2,18	5,49	9,39	10,98	11,60	15,92	75,89	11,54
C	0,00	13,76	25,75	41,38	76,07	130,44	189,34	227,75	111,06
Tous	0,00	33,75	50,52	73,08	112,57	170,02	232,80	369,92	148,49



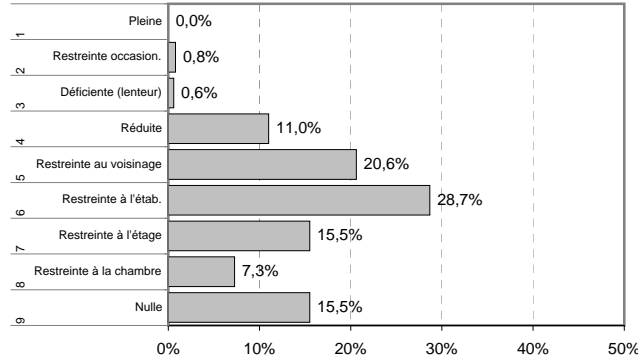
Données PLAISIR - Octobre 2007

MOBILITE PHYSIQUE: Répartition des résidants selon les 9 niveaux et selon la mission de l'établissement

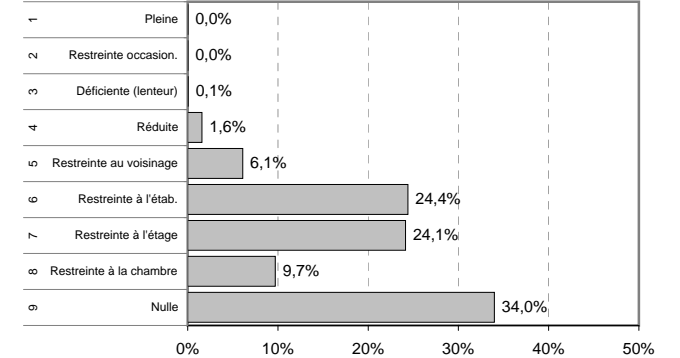
Home/maison pour personnes âgées



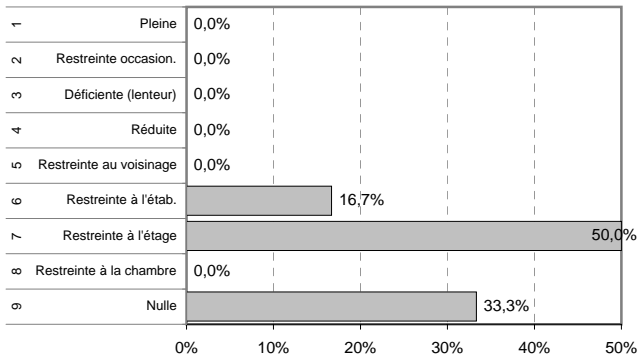
EMS (simple et médicalisé)



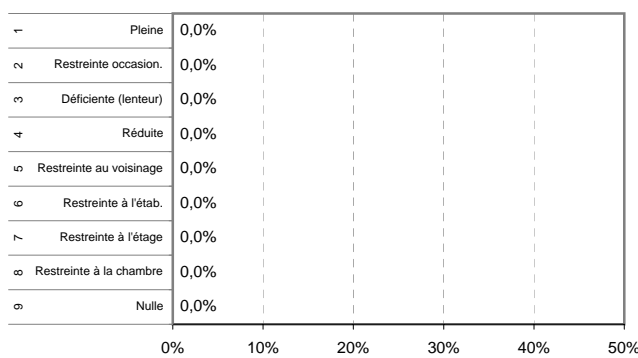
Home médicalisé



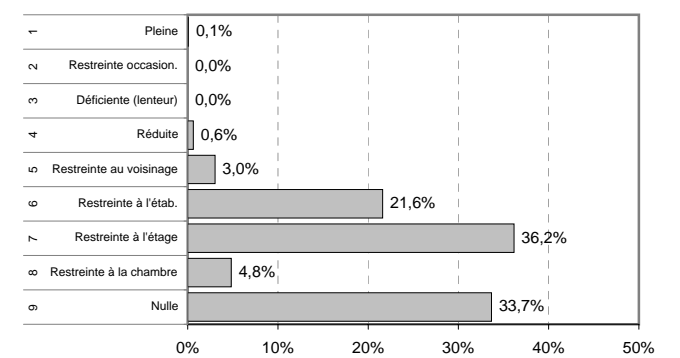
Unité hosp. de psychogér. en hôpital général



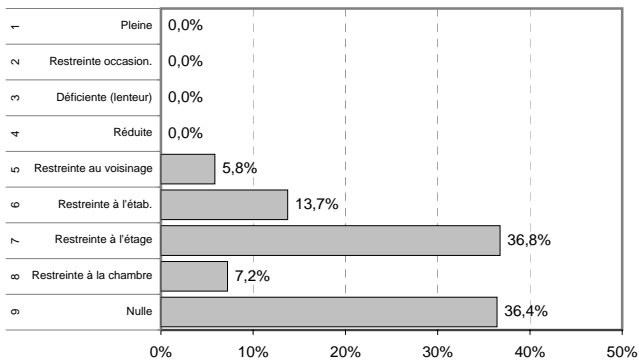
Unité hosp. de psychogér. en hôpital psychiatrique



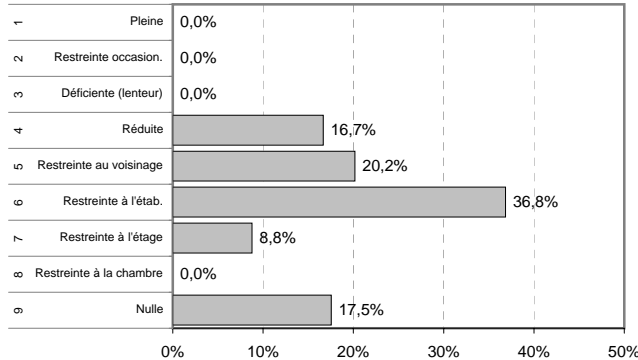
Home médicalisé spécialisé en gérontopsychiatrie



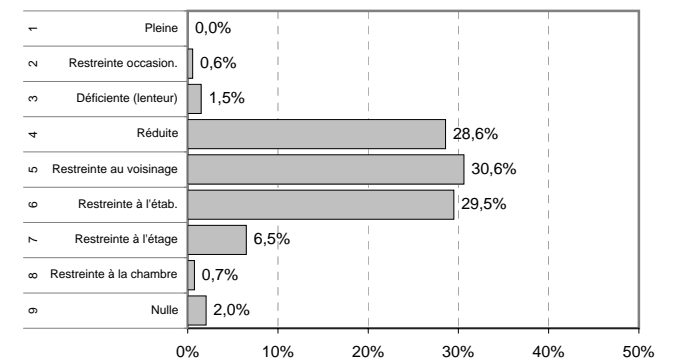
Unité hospitalière - lits C



Institution pour handicapés



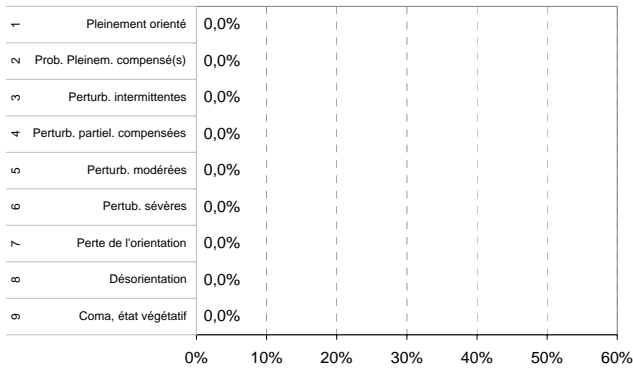
Etabl. pour traitements psychosociaux



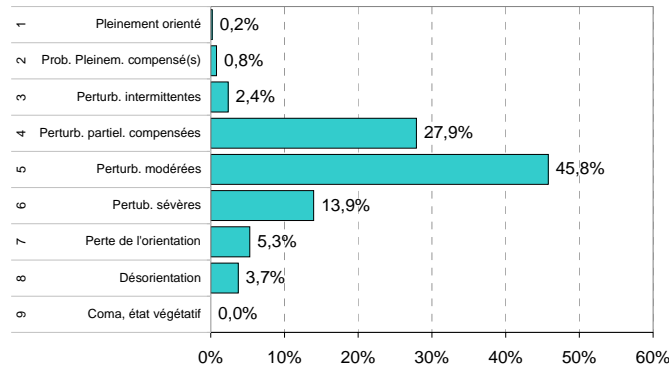
Données PLAISIR - Octobre 2007

ORIENTATION: Répartition des résidents selon les 9 niveaux et selon la mission de l'établissement

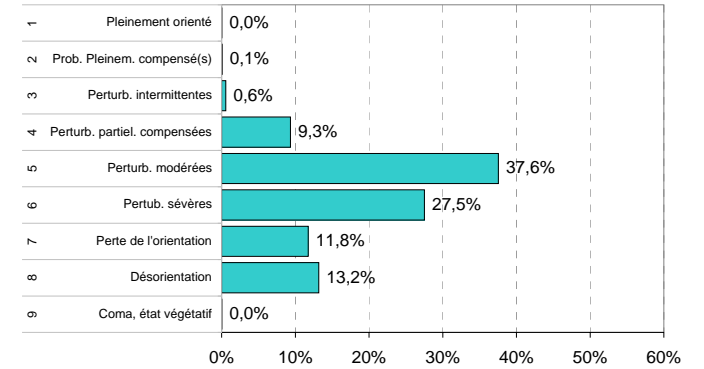
Home/maison pour personnes âgées



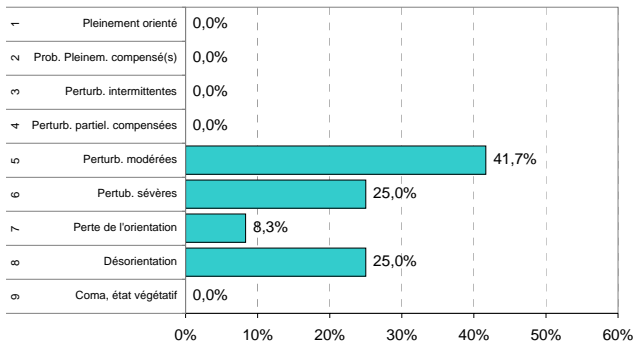
EMS (simple et médicalisé)



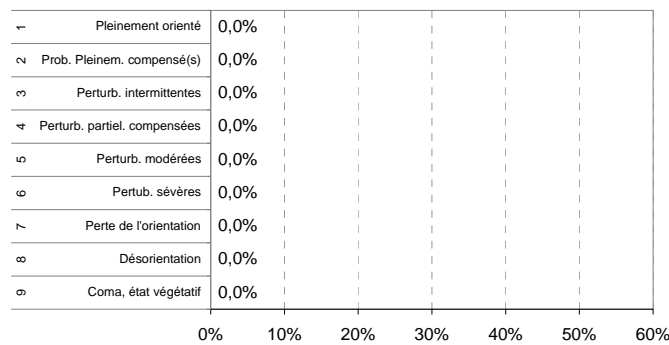
Home médicalisé



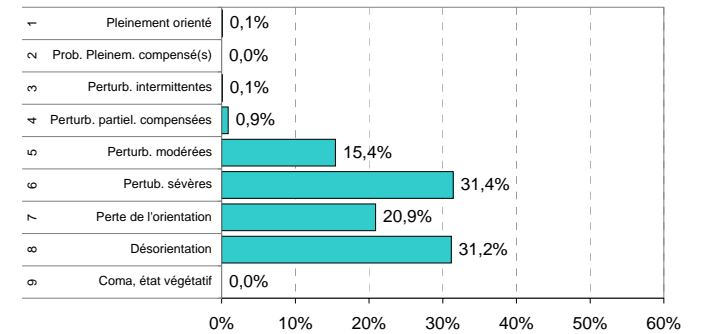
Unité hosp. de psychogériatrie en hôpital général



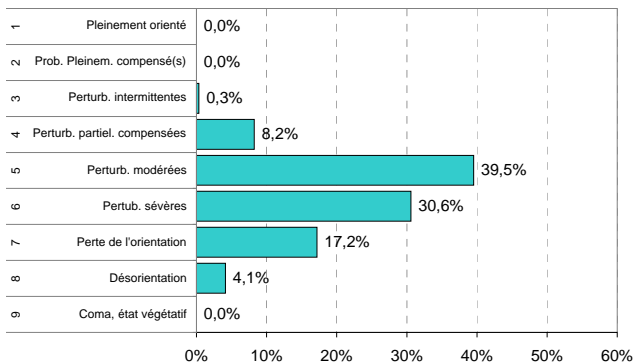
Unité hosp. psychogériat. en hôpital psychiatrique



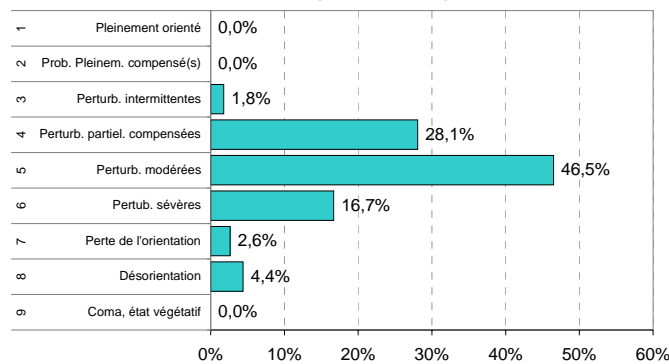
Home médicalisé spécialisé en gérontopsychiatrie



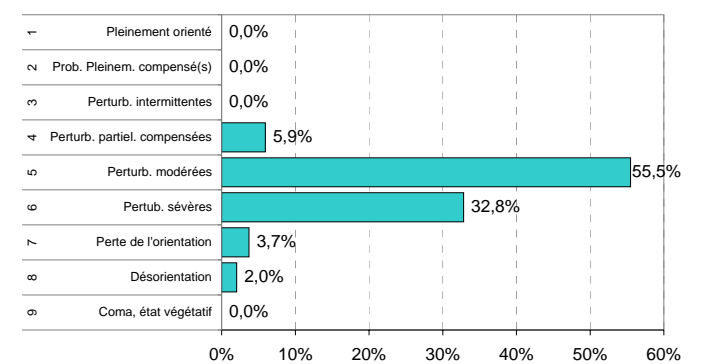
Unité hospitalière - lits C



Institution pour handicapés



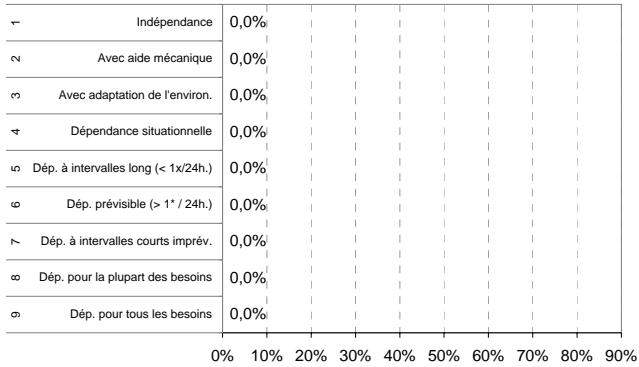
Etab. pour traitements psychosociaux



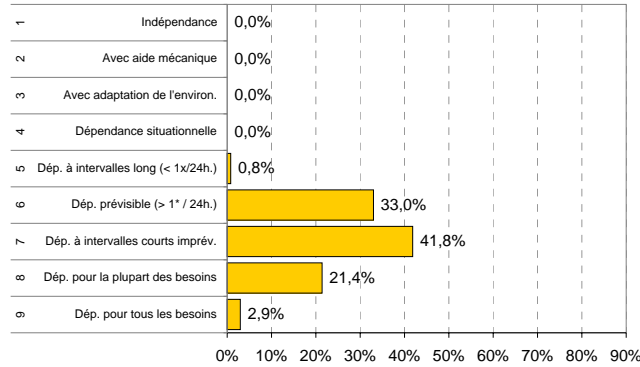
Données PLAISIR - Octobre 2007

AUTONOMIE: Répartition des résidents selon les 9 niveaux et selon la mission de l'établissement

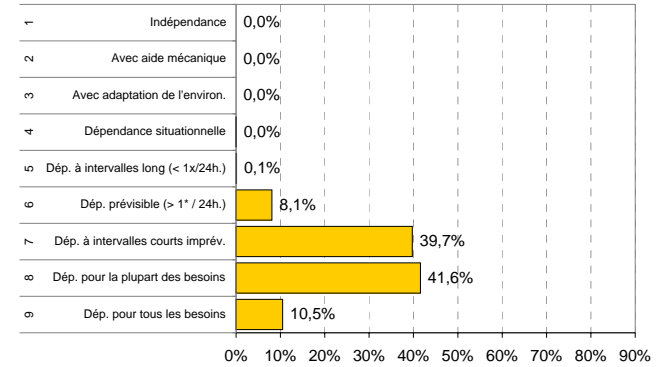
Home/maison pour personnes âgées



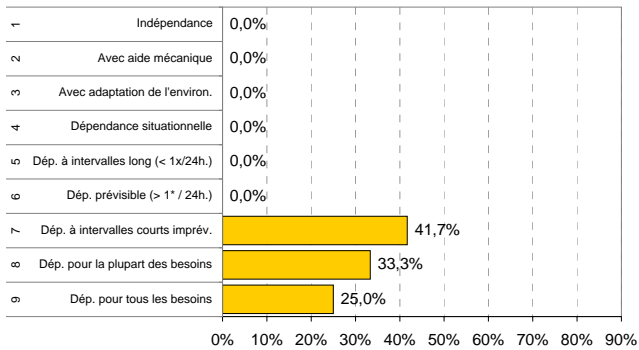
EMS (simple et médicalisé)



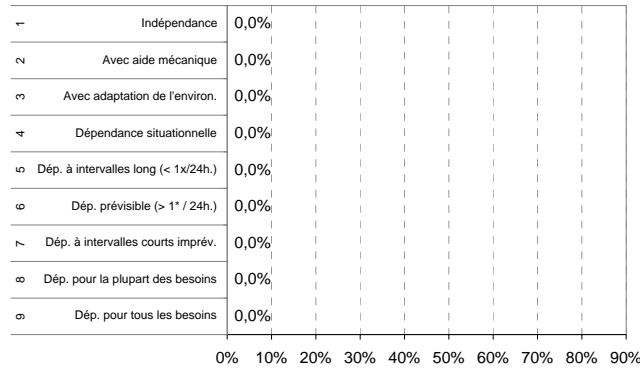
Home médicalisé



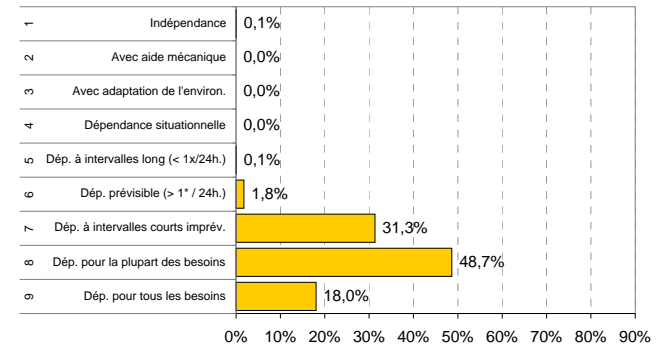
Unité hosp. de psychogériatrie en hôpital général



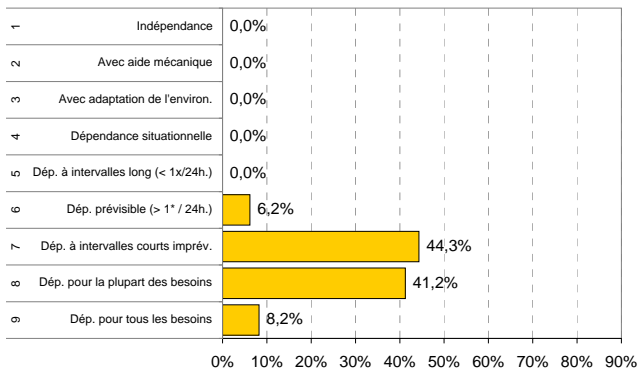
Unité hos. de psychogériat. en hôpital psychiatrique



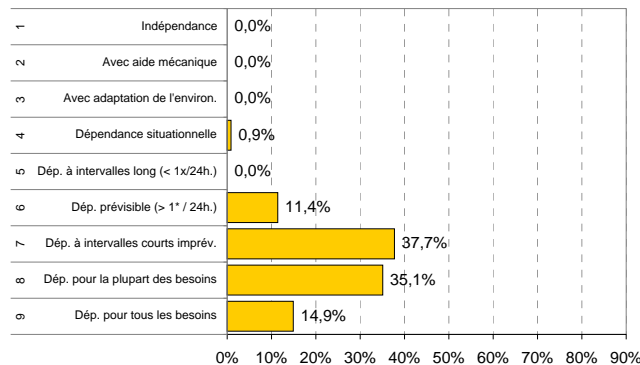
Home médicalisé spécialisé en gérontopsychiatrie



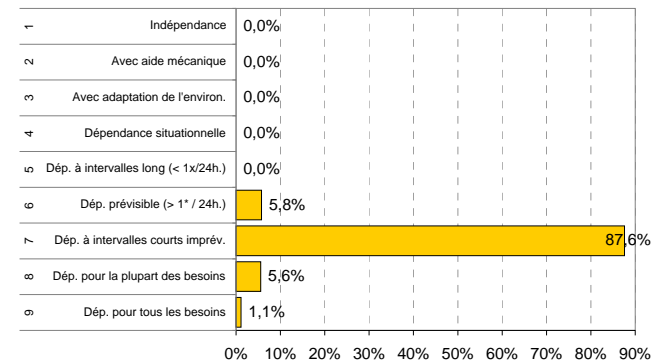
Unité hospitalière - lits C



Institution pour handicapés

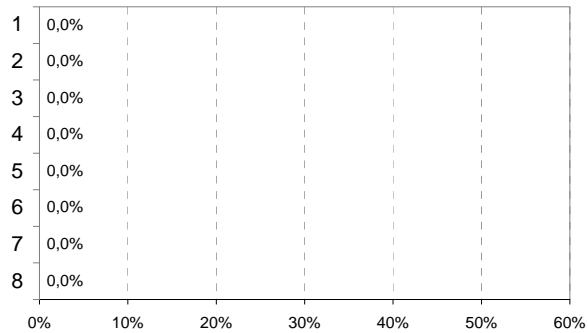


Etab. pour traitements psychosociaux

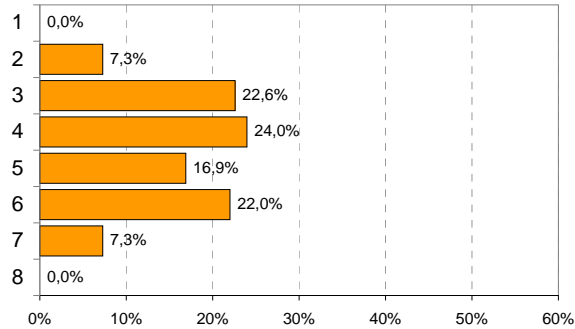


CLASSES PLAISIR: Répartition des résidents selon les 8 niveaux de prise en charge et selon la mission de l'établissement

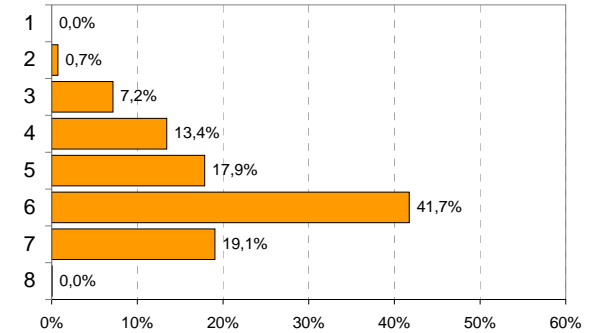
Home/maison pour personnes âgées



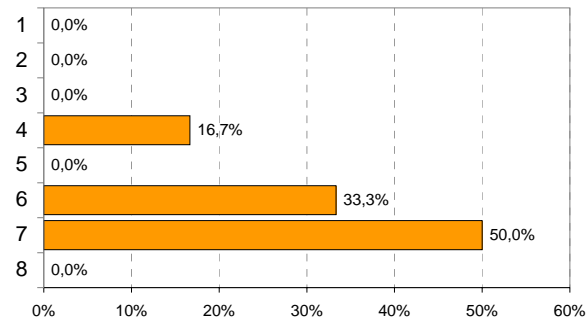
EMS (simple et médicalisé)



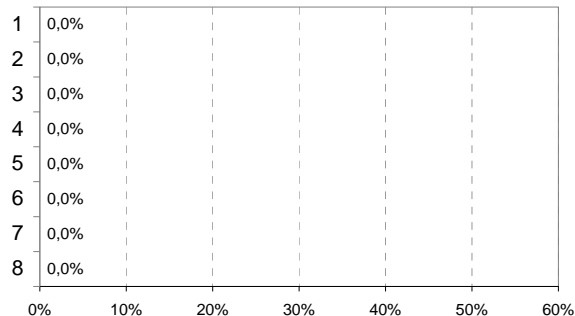
Home médicalisé



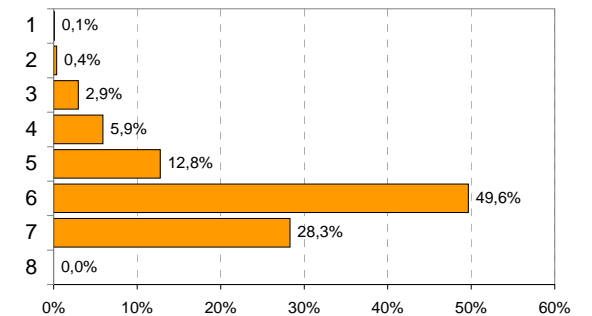
Unité hosp. de psychogériatrie en hôpital général



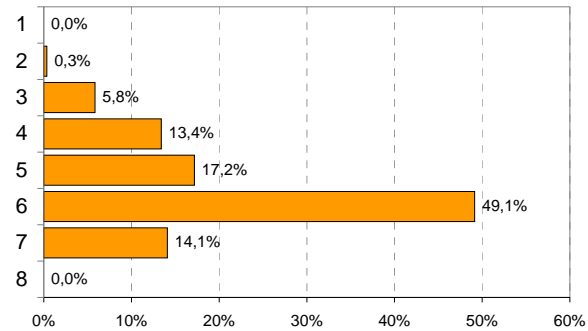
Unité hosp. de psychogériat. en hôpital psychiatrique



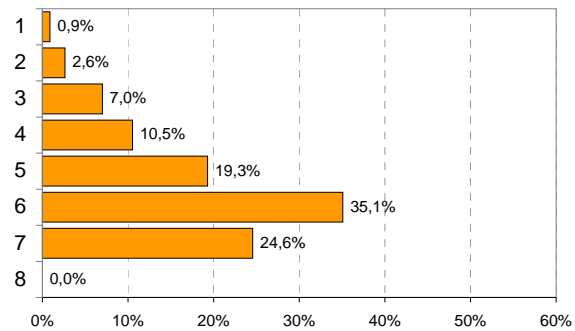
Home médicalisé spécialisé en gériopsychiatrie



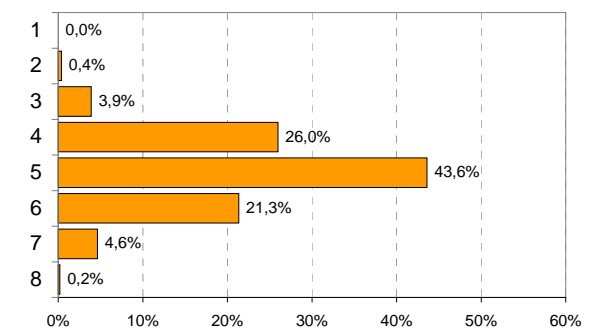
Unité hospitalière - lits C



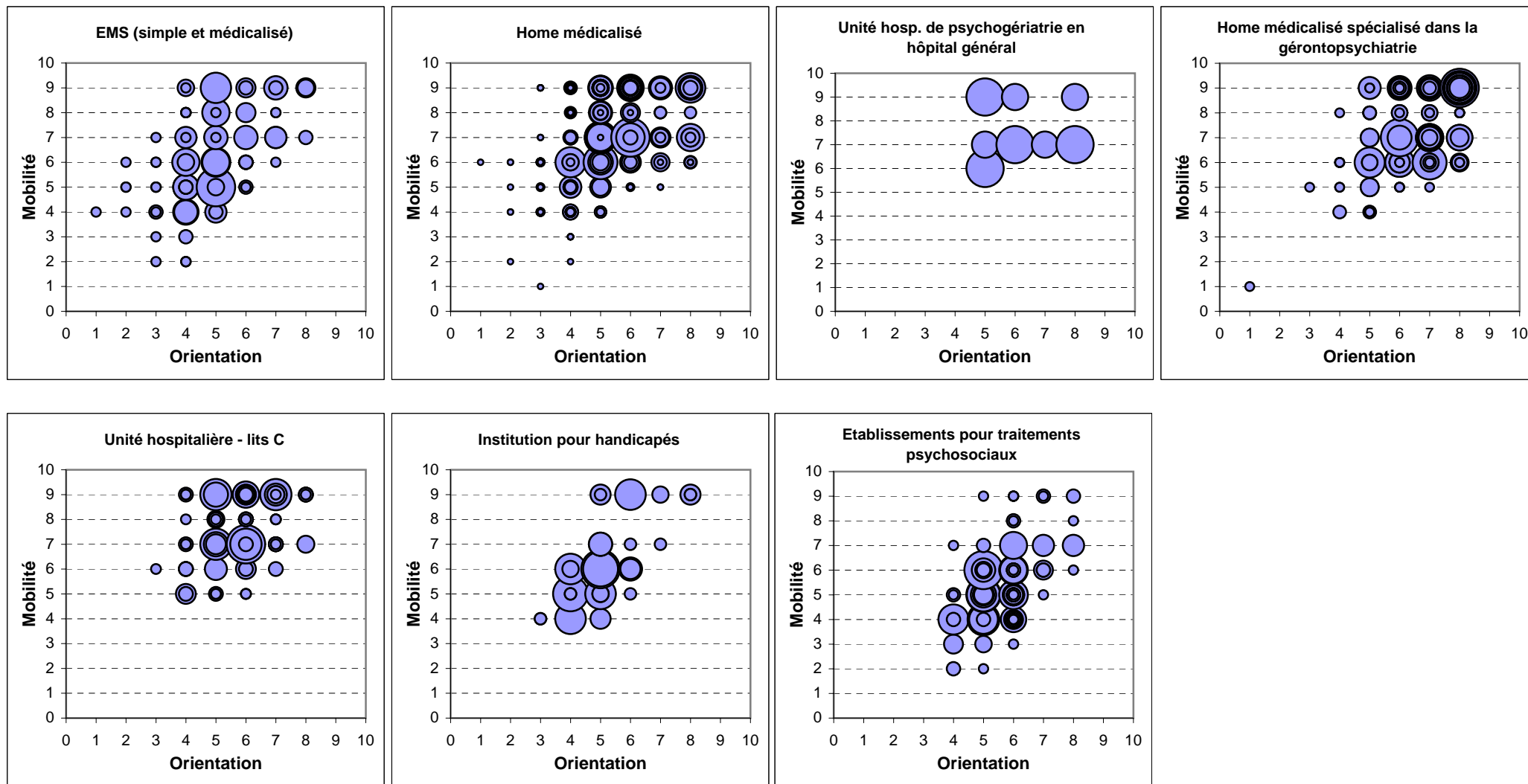
Institution pour handicapés



Etab. pour traitements psychosociaux



Corrélation des différents niveaux des indicateurs de mobilité physique et d'orientation, selon les missions d'établissement

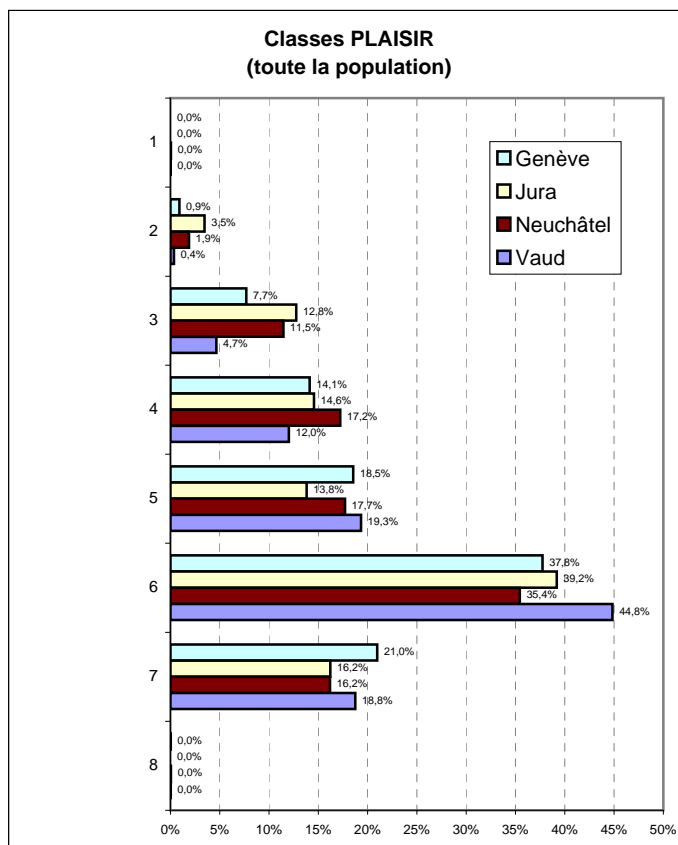
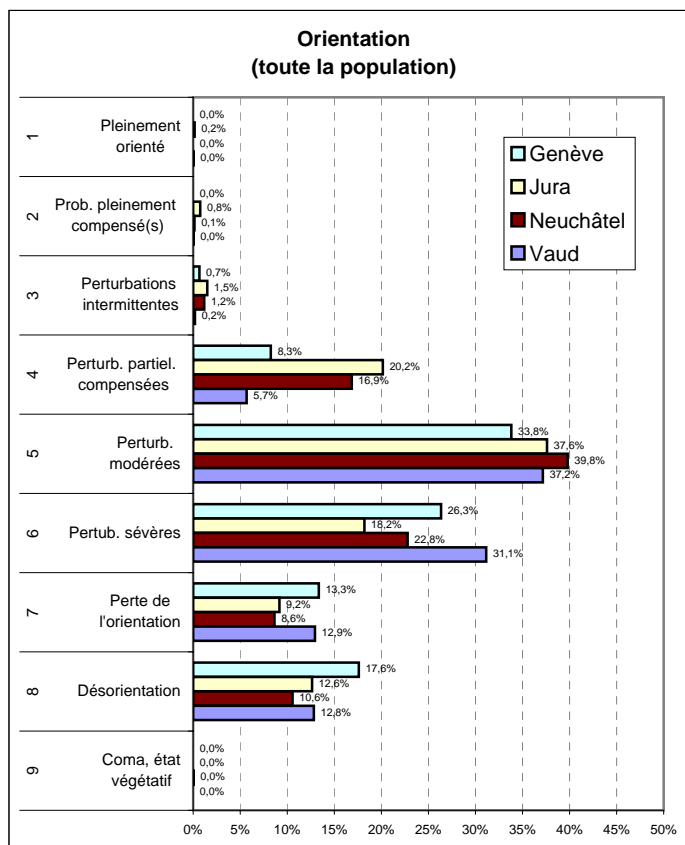
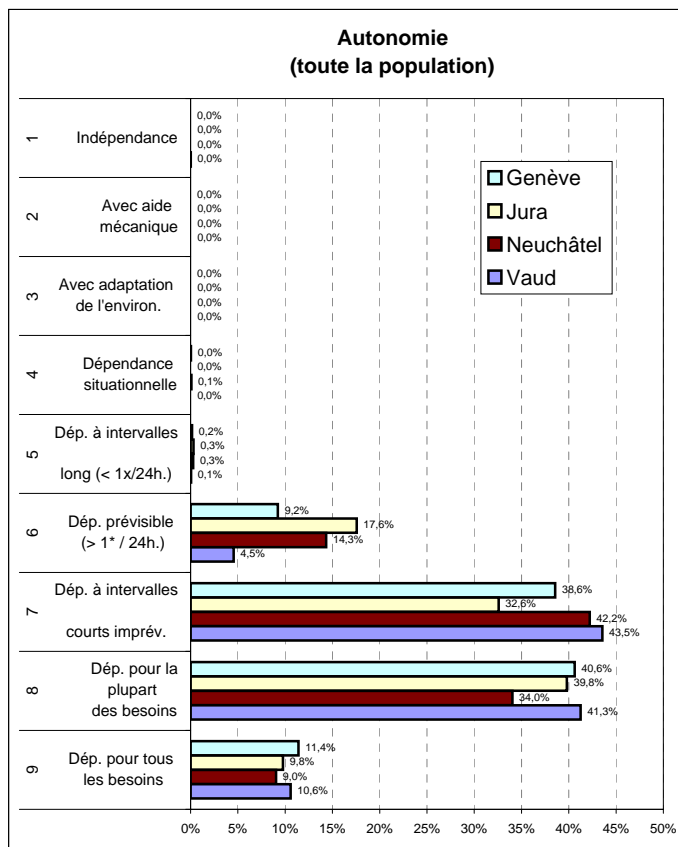
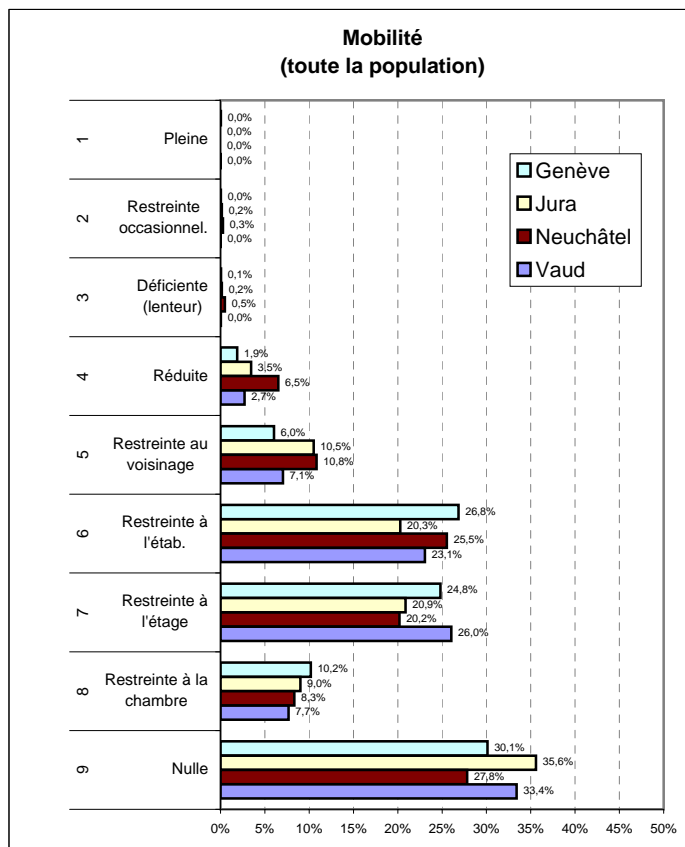


Plus les ronds sont gros et encadrés, plus il y a de résidents dans les classes concernées.

Données PLAISIR - Octobre 2007

Comparaison entre les cantons de la distribution des résidents selon le degré de sévérité de chaque indicateur

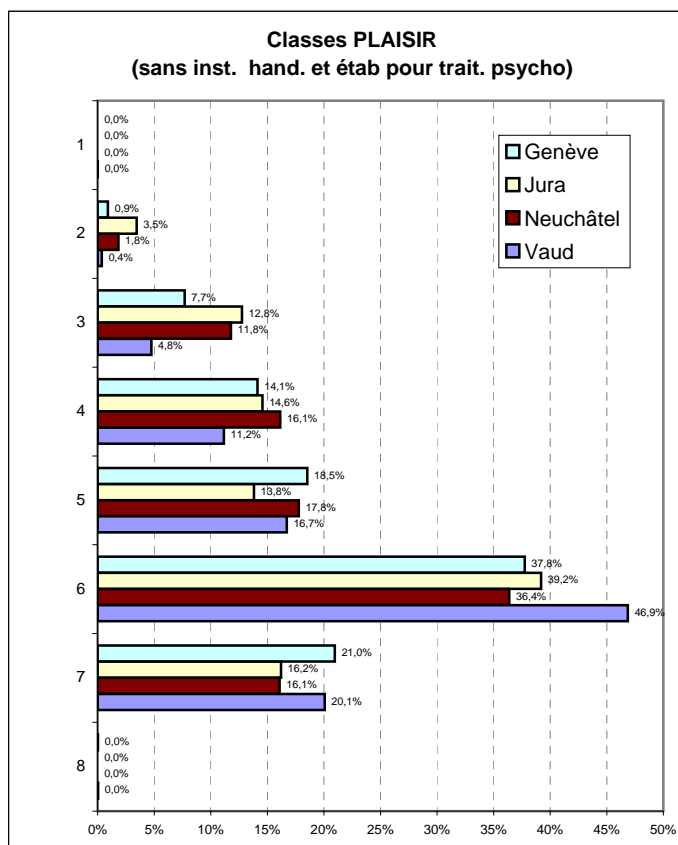
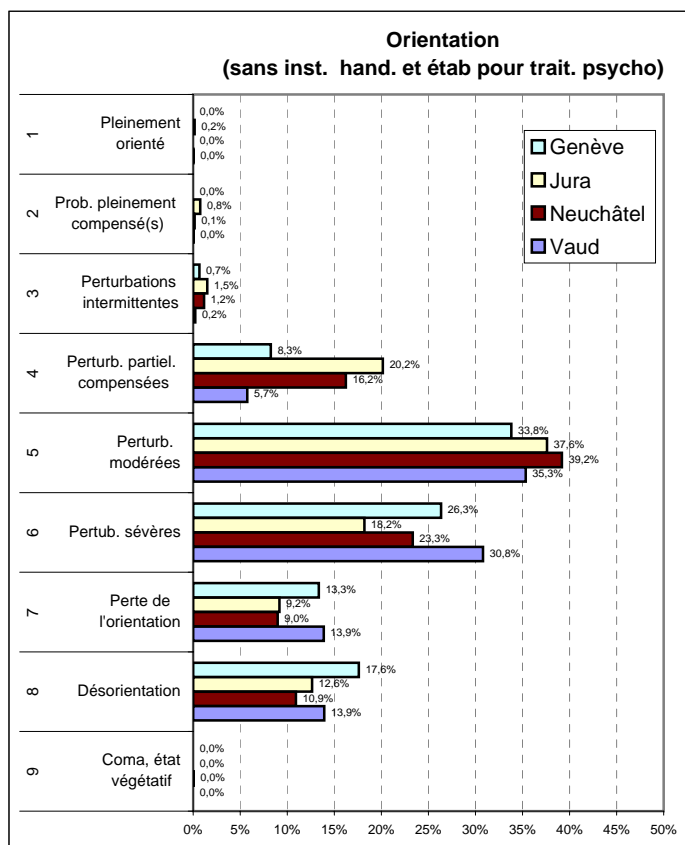
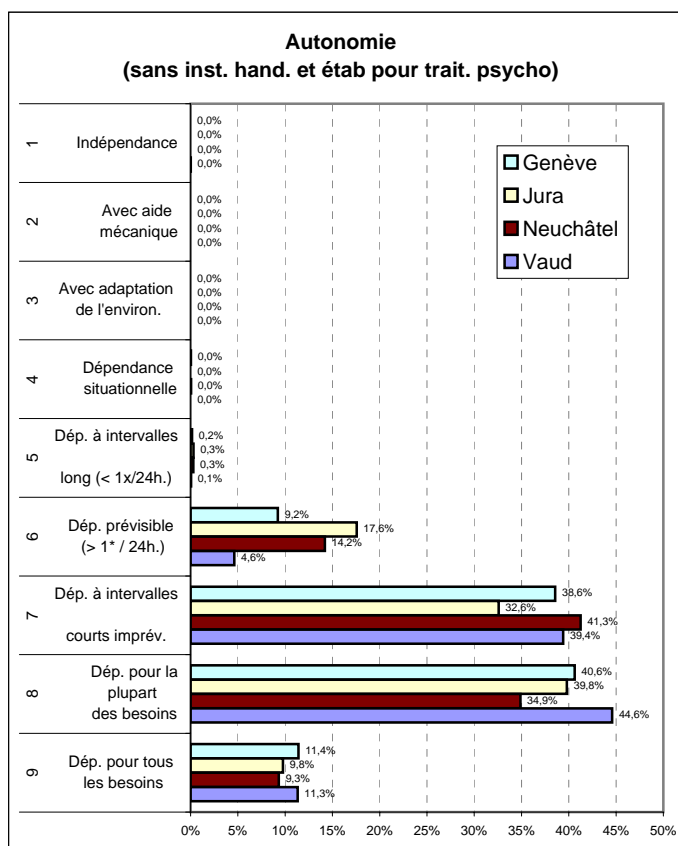
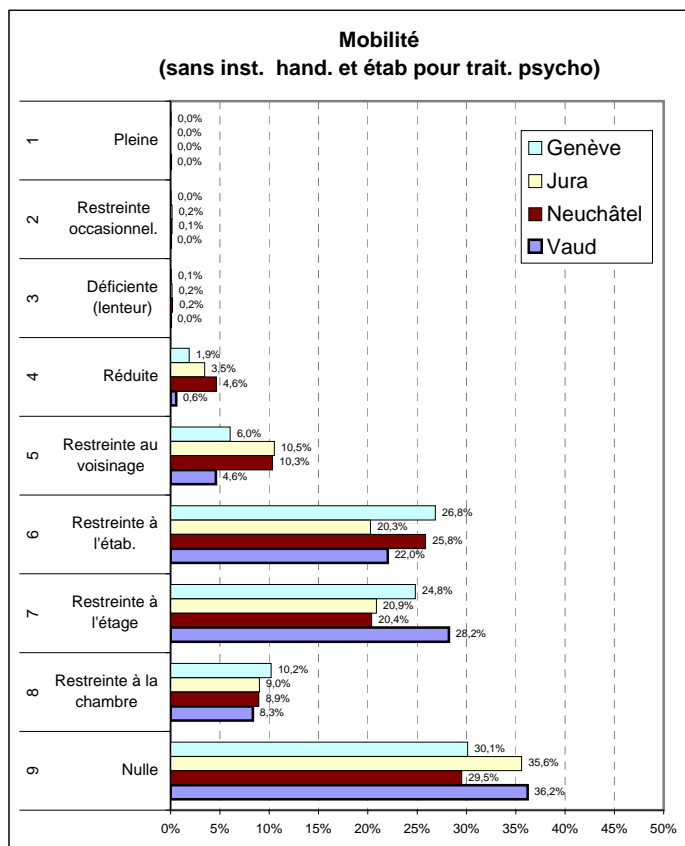
Toute la population



Données PLAISIR - Octobre 2007

Comparaison entre les cantons de la distribution des résidents selon le degré de sévérité de chaque indicateur

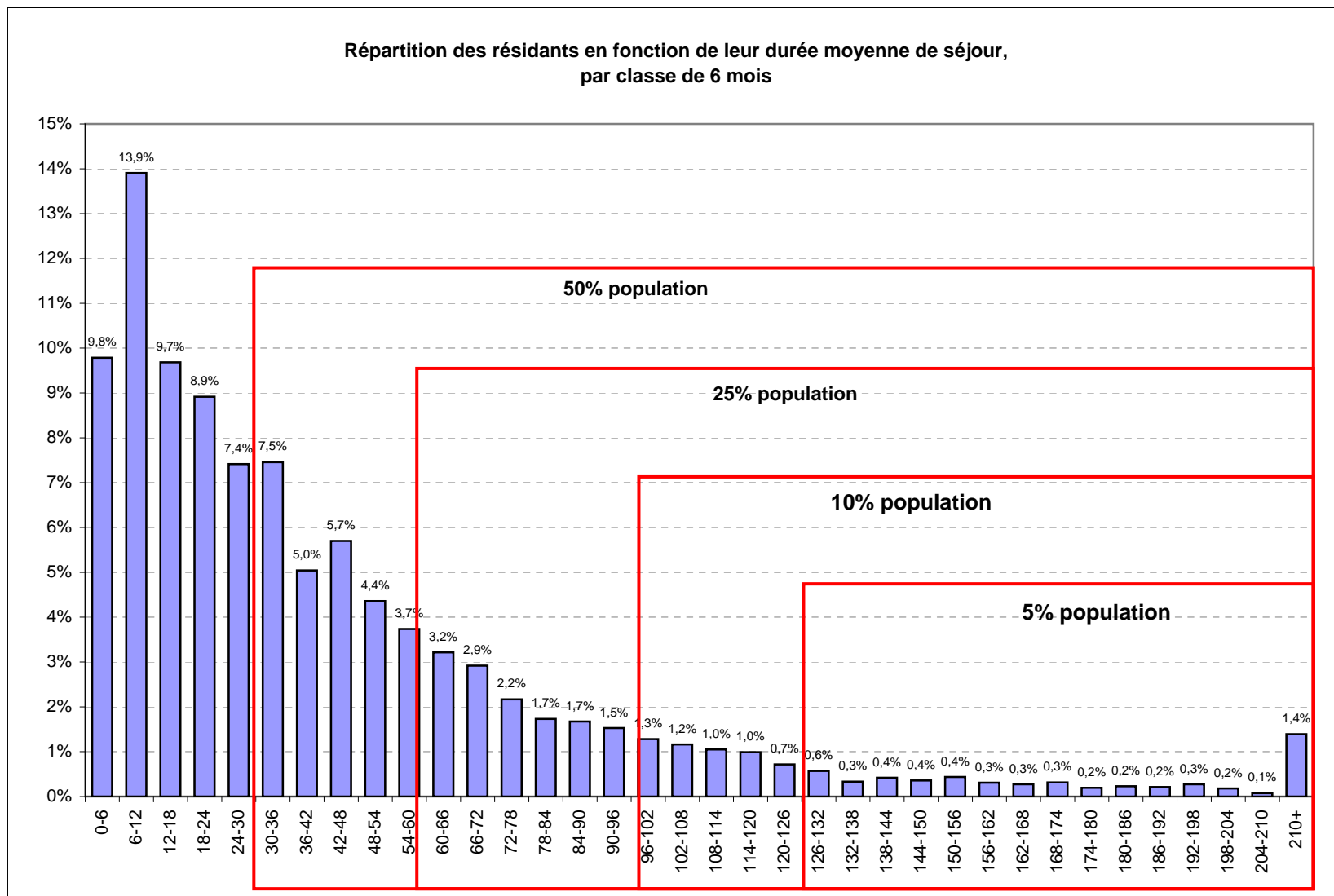
Sans inst. pour handicapés et étab. pour trait. psychosociaux



Données PLAISIR - Octobre 2007

Distribution des résidents en fonction de leur durée moyenne de séjour, par classe de 6 mois

Mois	Nb	%	% cumulé
0-6	1147	9,8%	9,8%
6-12	1630	13,9%	23,7%
12-18	1135	9,7%	33,4%
18-24	1045	8,9%	42,3%
24-30	869	7,4%	49,7%
30-36	874	7,5%	57,2%
36-42	591	5,0%	62,2%
42-48	668	5,7%	67,9%
48-54	511	4,4%	72,3%
54-60	438	3,7%	76,0%
60-66	377	3,2%	79,2%
66-72	342	2,9%	82,1%
72-78	254	2,2%	84,3%
78-84	203	1,7%	86,0%
84-90	196	1,7%	87,7%
90-96	179	1,5%	89,2%
96-102	150	1,3%	90,5%
102-108	136	1,2%	91,7%
108-114	123	1,0%	92,7%
114-120	116	1,0%	93,7%
120-126	84	0,7%	94,4%
126-132	67	0,6%	95,0%
132-138	39	0,3%	95,3%
138-144	49	0,4%	95,8%
144-150	42	0,4%	96,1%
150-156	51	0,4%	96,5%
156-162	36	0,3%	96,9%
162-168	32	0,3%	97,1%
168-174	37	0,3%	97,4%
174-180	23	0,2%	97,6%
180-186	27	0,2%	97,9%
186-192	25	0,2%	98,1%
192-198	32	0,3%	98,4%
198-204	21	0,2%	98,5%
204-210	9	0,1%	98,6%
210+	163	1,4%	100,0%
Total	11721	100%	



Données PLAISIR - Octobre 2007

Moyenne des minutes de prise en charge par jour, par type de soins et par mission d'établissement

Tous cantons confondus

MISSIONS		TOTAL minutes	RESPIRATION	ALIMENTATION	ELIMINATION	HYGIÈNE	MOBILISATION	COMMUNI- CATION	MÉDICATION	THÉRAPIES IV	TRAITEMENTS	METHODES DIAGN.
Home /Maison pour personnes âgées	Moyenne											
	Nb tot./mission											
	Ecart-type											
	Médiane											
Etabl. médico-social (simple et médicalisé)	Moyenne	108,35	0,61	14,05	12,97	25,30	18,89	24,46	5,53	0,01	3,36	3,16
	Nb tot./mission	509	509	509	509	509	509	509	509	509	509	509
	Ecart-type	59,86	3,86	11,96	15,35	13,98	22,93	8,67	3,36	0,17	4,57	2,13
	Médiane	88,43	0,00	9,50	4,00	23,66	7,00	22,68	4,80	0,00	1,64	2,79
Home médicalisé	Moyenne	152,44	0,69	21,77	23,49	33,70	32,37	26,04	6,45	0,08	4,26	3,59
	Nb tot./mission	9 136	9 136	9 136	9 136	9 136	9 136	9 136	9 136	9 136	9 136	9 136
	Ecart-type	59,41	4,16	19,46	15,76	10,76	22,78	8,14	3,58	1,22	6,53	3,20
	Médiane	157,90	0,00	15,50	28,86	37,45	30,00	25,59	6,28	0,00	2,00	3,00
Unité hosp. de psychogér. (Hôp. général)	Moyenne	194,17	0,75	31,48	30,80	36,83	40,82	31,44	8,74	0,00	5,44	7,86
	Nb tot./mission	12	12	12	12	12	12	12	12		12	12
	Ecart-type	69,97		28,08	15,52	9,88	18,07	13,23	2,95	0,00	4,81	10,04
	Médiane	211,30	0,00	16,75	35,61	39,04	46,50	28,09	8,11		4,10	3,64
Unité hosp. de psychogér. (Hôp. psychiatrique)	Moyenne											
	Nb tot./mission											
	Ecart-type											
	Médiane											
Home médicalisé spéc. en gérontopsy.	Moyenne	173,16	0,67	28,32	28,94	38,08	33,41	30,34	6,24	0,01	3,25	3,90
	Nb tot./mission	1 120	1 120	1 120	1 120	1 120	1 120	1 120	1 120	1 120	1 120	1 120
	Ecart-type	52,05	5,05	23,38	14,39	9,24	19,49	9,65	2,96	0,24	4,98	2,59
	Médiane	175,14	0,00	18,00	34,00	38,87	30,00	29,89	6,40	0,00	1,43	3,43
Unité hosp. lits C	Moyenne	152,75	0,80	19,86	24,18	33,98	32,99	27,51	6,53	0,12	3,44	3,33
	Nb tot./mission	291	291	291	291	291	291	291	291	291	291	291
	Ecart-type	55,29	4,30	17,28	15,52	10,24	22,43	6,29	3,40	1,53	7,00	3,01
	Médiane	158,27	0,00	15,50	28,00	37,55	33,00	27,50	6,40	0,00	2,00	2,64
Institution pour handicapés	Moyenne	163,73	0,29	28,79	17,71	37,93	30,60	34,72	5,46	0,04	4,57	3,63
	Nb tot./mission	114	114	114	114	114	114	114	114	114	114	114
	Ecart-type	73,03	1,76	25,44	13,80	16,29	21,74	13,74	3,05	0,38	4,87	4,64
	Médiane	165,47	0,00	16,50	16,57	41,05	32,50	33,29	5,33	0,00	4,00	2,61
Etabl. pour traitements psychosociaux	Moyenne	121,86	0,07	12,67	3,74	21,28	5,28	65,07	5,68	0,00	1,41	6,67
	Nb tot./mission	539	539	539	539	539	539	539	539		539	539
	Ecart-type	49,06	0,76	9,79	11,04	16,29	10,59	28,30	2,84		5,78	8,73
	Médiane	113,88	0	10,00	0	15,14	1,00	60,38	5,37		0,00	5,14
Total	Moyenne	151,26	0,66	21,67	22,61	33,24	30,64	28,30	6,35	0,07	3,97	3,74
	Nb tot./mission	11 721	11 721	11 721	11 721	11 721	11 721	11 721	11 721	11 721	11 721	11 721
	Ecart-type	59,81	4,13	19,58	16,20	11,68	22,91	13,08	3,49	1,11	6,32	3,64
	Médiane	155,99	0	15,50	27,93	37,45	28,00	26,63	6,20	0	2,00	3,00

Données PLAISIR - Octobre 2007

Moyenne des minutes de prise en charge par jour, par type de soins et par mission d'établissement

VAUD

MISSIONS		TOTAL minutes	RESPIRATION	ALIMENTATION	ELIMINATION	HYGIÈNE	MOBILISATION	COMMUNI- CATION	MÉDICATION	THÉRAPIES IV	TRAITEMENTS	METHODES DIAGN.
Home /Maison pour personnes âgées	Moyenne											
	Nb tot./mission											
	Ecart-type											
	Médiane											
Etabl. médico-social (simple et médicalisé)	Moyenne											
	Nb tot./mission											
	Ecart-type											
	Médiane											
Home médicalisé	Moyenne	155,34	0,74	20,44	24,57	34,09	34,27	26,27	6,60	0,05	4,86	3,45
	Nb tot./mission	3 770	3 770	3 770	3 770	3 770	3 770	3 770	3 770	3 770	3 770	3 770
	Ecart-type	55,85	4,11	17,90	15,31	10,07	22,73	7,90	3,54	0,90	7,13	3,35
	Médiane	160,71	0,00	15,50	30,00	37,45	33,00	25,91	6,40	0,00	3,42	2,79
Unité hosp. de psychogér. (Hôp. général)	Moyenne	194,17	0,75	31,48	30,80	36,83	40,82	31,44	8,74	0,00	5,44	7,86
	Nb tot./mission	12	12	12	12	12	12	12	12		12	12
	Ecart-type	69,97		28,08	15,52	9,88	18,07	13,23	2,95	0,00	4,81	10,04
	Médiane	211,30	0,00	16,75	35,61	39,04	46,50	28,09	8,11		4,10	3,64
Unité hosp. de psychogér. (Hôp. psychiatrique)	Moyenne											
	Nb tot./mission											
	Ecart-type											
	Médiane											
Home médicalisé spéc. en gérontopsy.	Moyenne	173,66	0,67	28,48	29,26	38,14	33,88	29,80	6,20	0,01	3,30	3,92
	Nb tot./mission	1 059	1 059	1 059	1 059	1 059	1 059	1 059	1 059	1 059	1 059	1 059
	Ecart-type	51,40	5,11	23,42	14,16	8,98	19,28	9,06	2,91	0,24	5,01	2,62
	Médiane	175,81	0,00	18,00	34,00	38,87	30,43	29,61	6,40	0,00	1,64	3,50
Unité hosp. lits C	Moyenne	152,75	0,80	19,86	24,18	33,98	32,99	27,51	6,53	0,12	3,44	3,33
	Nb tot./mission	291	291	291	291	291	291	291	291	291	291	291
	Ecart-type	55,29	4,30	17,28	15,52	10,24	22,43	6,29	3,40	1,53	7,00	3,01
	Médiane	158,27	0,00	15,50	28,00	37,55	33,00	27,50	6,40	0,00	2,00	2,64
Institution pour handicapés	Moyenne	162,87	0,36	29,93	17,05	37,60	32,37	30,42	5,85	0,07	5,11	4,12
	Nb tot./mission	57	57	57	57	57	57	57	57	57	57	57
	Ecart-type	69,95	1,81	25,82	12,96	14,25	20,74	10,61	3,38	0,53	4,09	6,01
	Médiane	160,31	0,00	15,50	16,50	39,52	35,57	30,43	5,44	0,00	4,00	2,93
Etabl. pour traitements psychosociaux	Moyenne	119,93	0,09	12,38	2,90	21,52	5,22	64,84	5,69	0,00	1,40	5,88
	Nb tot./mission	442	442	442	442	442	442	442	442		442	442
	Ecart-type	36,80	0,84	9,17	9,04	15,00	10,16	27,49	2,87		6,21	4,10
	Médiane	115,87	0,00	10,00	0,00	16,45	2,00	61,13	5,41		0,00	5,16
Total	Moyenne	156,03	0,68	21,41	23,67	33,90	31,84	30,08	6,45	0,04	4,23	3,74
	Nb tot./mission	5 631	5 631	5 631	5 631	5 631	5 631	5 631	5 631	5 631	5 631	5 631
	Ecart-type	55,43	4,16	19,11	16,01	11,13	22,70	14,99	3,38	0,82	6,76	3,41
	Médiane	159,87	0,00	15,50	29,50	37,63	29,86	27,43	6,40	0,00	2,00	3,00

Données PLAISIR - Octobre 2007

Moyenne des minutes de prise en charge par jour, par type de soins et par mission d'établissement

NEUCHATEL

MISSIONS		TOTAL minutes	RESPIRATION	ALIMENTATION	ELIMINATION	HYGIÈNE	MOBILISATION	COMMUNI- CATION	MÉDICATION	THÉRAPIES IV	TRAITEMENTS	METHODES DIAGN.
Home /Maison pour personnes âgées	Moyenne											
	Nb tot./mission											
	Ecart-type											
	Médiane											
Etabl. médico-social (simple et médicalisé)	Moyenne	93,74	0,33	12,86	9,84	22,87	12,54	24,22	5,44	0,00	2,57	3,06
	Nb tot./mission	286	286	286	286	286	286	286	286	286	286	286
	Ecart-type	49,90	2,28	10,09	13,59	13,25	17,82	9,18	3,49		4,07	1,99
	Médiane	76,59	0,00	9,50	1,29	20,64	4,00	22,21	4,80		0,00	2,79
Home médicalisé	Moyenne	148,31	0,70	20,74	22,16	32,83	31,91	25,71	6,34	0,10	4,15	3,67
	Nb tot./mission	1 723	1 723	1 723	1 723	1 723	1 723	1 723	1 723	1 723	1 723	1 723
	Ecart-type	60,89	3,89	19,12	15,87	11,20	23,27	7,98	3,48	1,52	6,40	2,74
	Médiane	154,02	0,00	15,00	26,43	37,45	30,00	25,00	6,20	0,00	2,00	3,00
Unité hosp. de psychogér. (Hôp. général)	Moyenne											
	Nb tot./mission											
	Ecart-type											
	Médiane											
Unité hosp. de psychogér. (Hôp. psychiatrique)	Moyenne											
	Nb tot./mission											
	Ecart-type											
	Médiane											
Home médicalisé spéc. en gérontopsy.	Moyenne	164,47	0,56	25,69	23,38	37,06	25,21	39,63	6,89	0,00	2,43	3,63
	Nb tot./mission	61	61	61	61	61	61	61	61	61	61	61
	Ecart-type	62,09	3,87	22,83	17,10	13,03	21,40	13,98	3,74	0,00	4,44	2,10
	Médiane	166,99	0,00	17,00	28,50	38,87	23,29	37,43	6,40	0,00	0,00	3,00
Unité hosp. lits C	Moyenne											
	Nb tot./mission											
	Ecart-type											
	Médiane											
Institution pour handicapés	Moyenne	164,59	0,23	27,66	18,36	38,27	28,82	39,01	5,07	0,00	4,03	3,13
	Nb tot./mission	57	57	57	57	57	57	57	57	57	57	57
	Ecart-type	76,60	1,72	25,24	14,68	18,22	22,74	15,20	2,64	0,00	5,52	2,61
	Médiane	168,16	0,00	16,50	17,50	42,70	30,29	37,86	4,80	0,00	2,71	2,50
Etabl. pour traitements psychosociaux	Moyenne	130,65	0,00	13,96	7,54	20,20	5,52	66,08	5,63	0,00	1,43	10,30
	Nb tot./mission	97		97	97	97	97	97	97		97	97
	Ecart-type	84,69	0,00	12,20	17,03	21,26	12,41	31,90	2,70	0,00	3,16	18,27
	Médiane	95,90	0,00	10,00	0,00	10,00	0,00	59,55	5,26	0,00	0,00	5,00
Total	Moyenne	141,38	0,60	19,74	19,87	31,26	28,01	28,00	6,18	0,08	3,78	3,86
	Nb tot./mission	2 224	2 224	2 224	2 224	2 224	2 224	2 224	2 224	2 224	2 224	2 224
	Ecart-type	64,15	3,59	18,54	16,39	13,06	23,60	13,83	3,46	1,33	6,02	4,79
	Médiane	143,42	0,00	13,50	21,50	36,73	24,00	25,71	6,05	0,00	1,64	3,00

Données PLAISIR - Octobre 2007

Moyenne des minutes de prise en charge par jour, par type de soins et par mission d'établissement

JURA

MISSIONS		TOTAL minutes	RESPIRATION	ALIMENTATION	ELIMINATION	HYGIÈNE	MOBILISATION	COMMUNI- CATION	MÉDICATION	THÉRAPIES IV	TRAITEMENTS	METHODES DIAGN.
Home /Maison pour personnes âgées	Moyenne											
	Nb tot./mission											
	Ecart-type											
	Médiane											
Etabl. médico-social (simple et médicalisé)	Moyenne	127,08	0,95	15,58	17,00	28,43	27,03	24,77	5,63	0,02	4,36	3,29
	Nb tot./mission	223	223	223	223	223	223	223	223	223	223	223
	Ecart-type	66,16	5,21	13,87	16,54	14,29	26,01	7,97	3,20	0,26	4,97	2,29
	Médiane	116,51	0,00	9,50	14,00	32,07	20,00	23,50	5,03	0,00	4,00	2,93
Home médicalisé	Moyenne	151,59	1,25	21,44	22,38	34,08	33,63	25,20	5,86	0,00	4,28	3,47
	Nb tot./mission	443	443	443	443	443	443	443	443	443	443	443
	Ecart-type	62,23	6,16	19,92	15,00	11,56	23,83	8,39	3,08	0,00	5,56	2,58
	Médiane	161,87	0,00	15,50	26,00	38,30	34,00	25,00	5,23	0,00	3,28	2,79
Unité hosp. de psychogér. (Hôp. général)	Moyenne											
	Nb tot./mission											
	Ecart-type											
	Médiane											
Unité hosp. de psychogér. (Hôp. psychiatrique)	Moyenne											
	Nb tot./mission											
	Ecart-type											
	Médiane											
Home médicalisé spéc. en gérontopsy.	Moyenne											
	Nb tot./mission											
	Ecart-type											
	Médiane											
Unité hosp. lits C	Moyenne											
	Nb tot./mission											
	Ecart-type											
	Médiane											
Institution pour handicapés	Moyenne											
	Nb tot./mission											
	Ecart-type											
	Médiane											
Etabl. pour traitements psychosociaux	Moyenne											
	Nb tot./mission											
	Ecart-type											
	Médiane											
Total	Moyenne	143,38	1,15	19,48	20,58	32,19	31,42	25,06	5,79	0,01	4,31	3,41
	Nb tot./mission	666	666	666	666	666	666	666	666	666	666	666
	Ecart-type	64,57	5,86	18,32	15,73	12,81	24,76	8,25	3,12	0,15	5,36	2,48
	Médiane	153,35	0,00	11,50	24,64	37,55	28,00	25,00	5,23	0,00	3,37	2,93

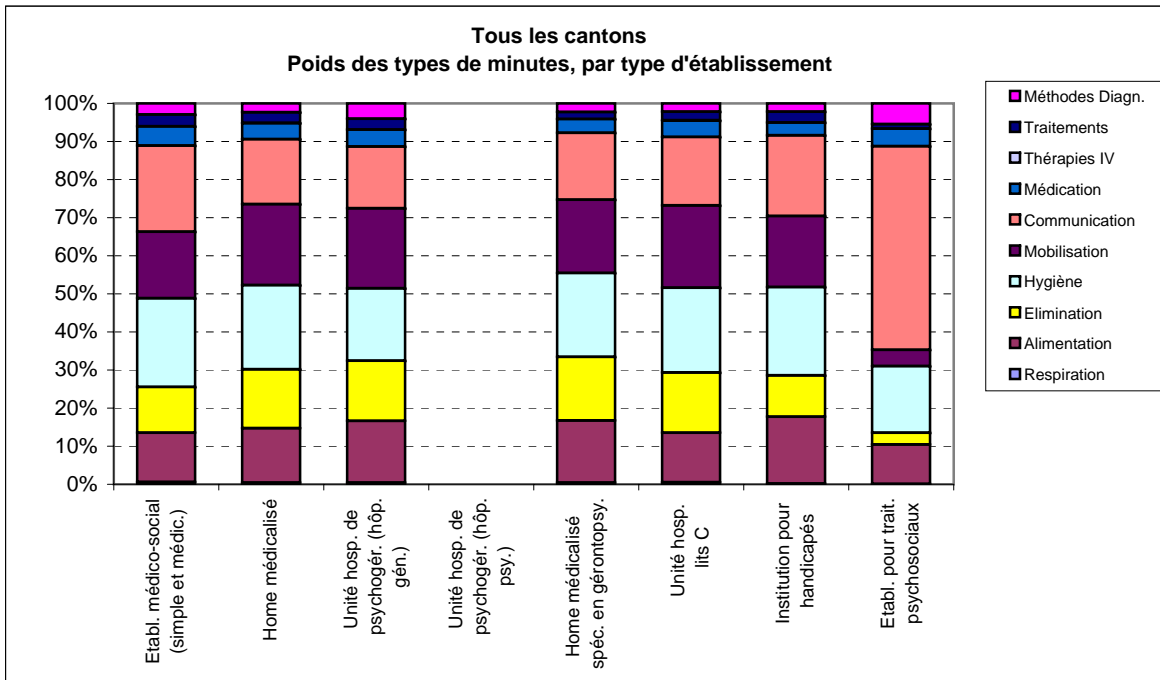
Données PLAISIR - Octobre 2007

Moyenne des minutes de prise en charge par jour, par type de soins et par mission d'établissement

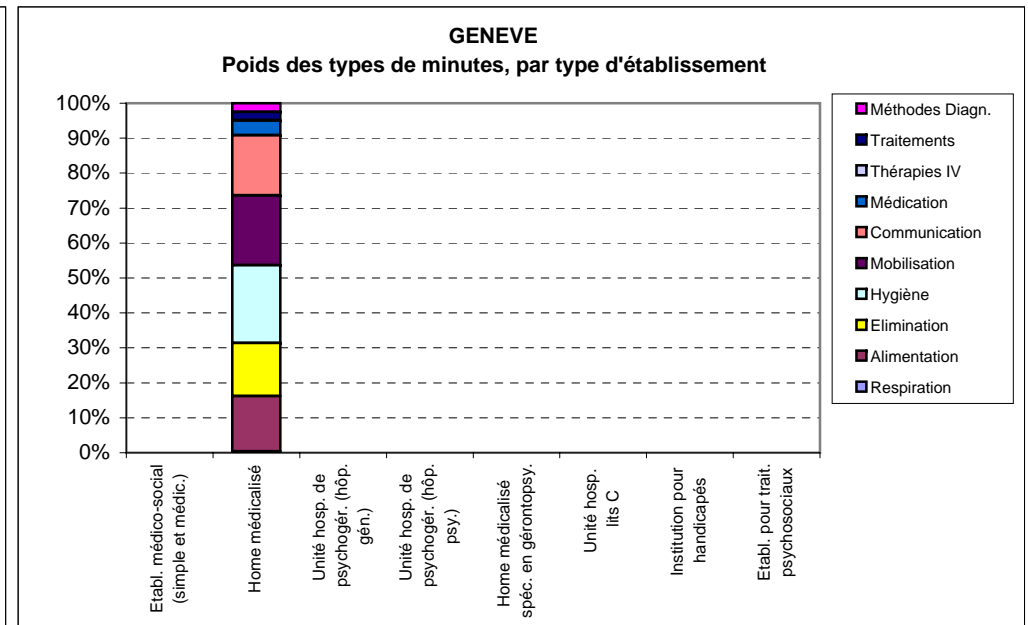
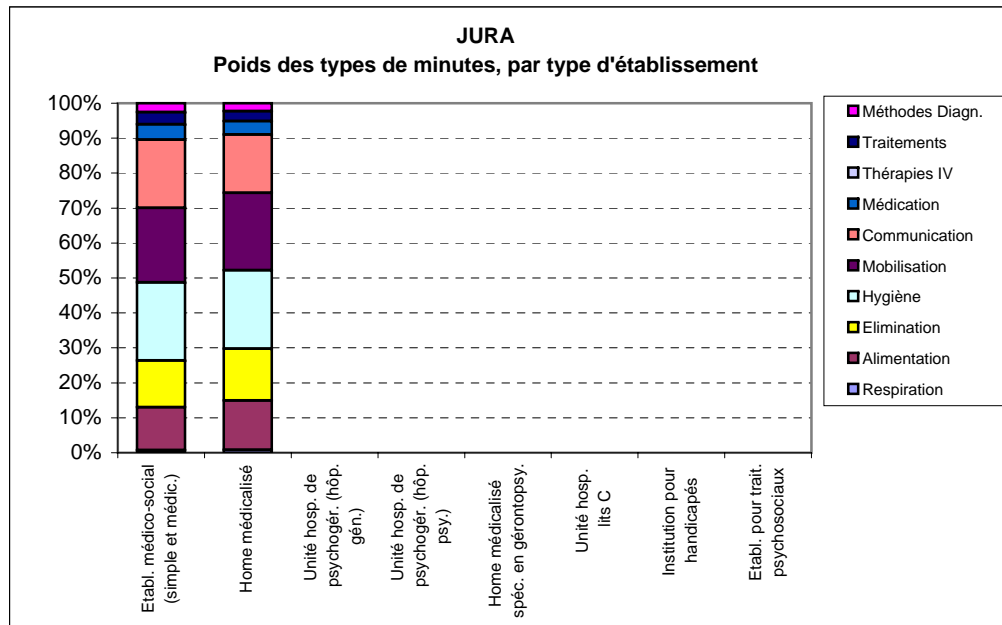
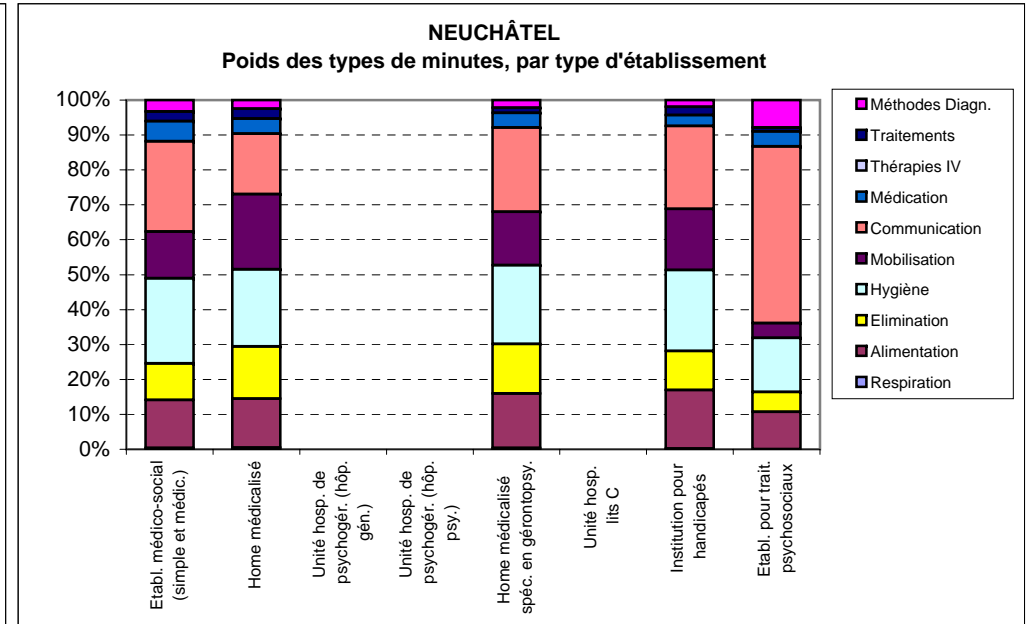
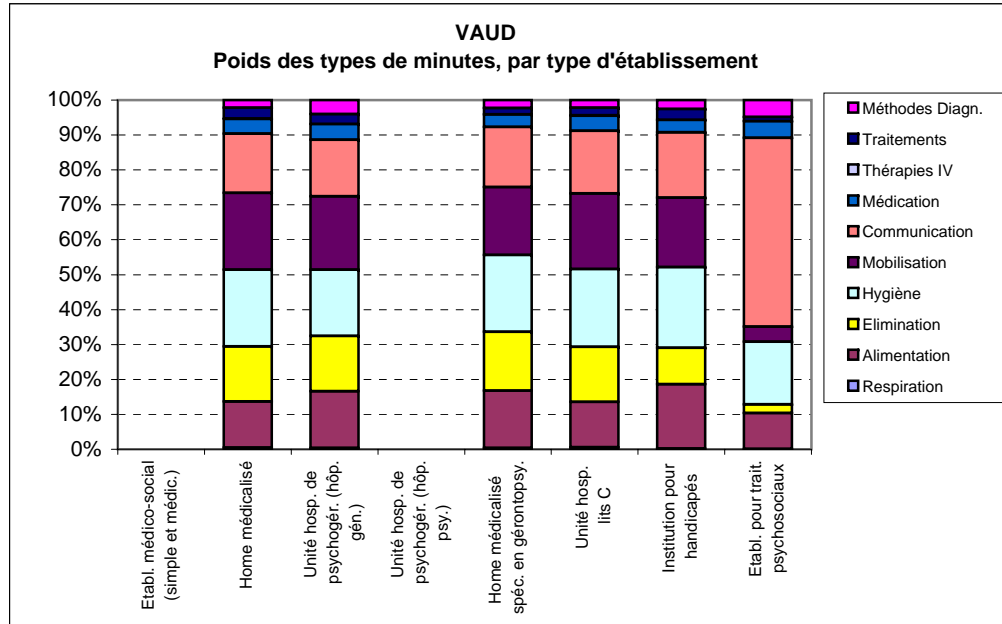
GENEVE

MISSIONS		TOTAL minutes	RESPIRATION	ALIMENTATION	ELIMINATION	HYGIÈNE	MOBILISATION	COMMUNI- CATION	MÉDICATION	THÉRAPIES IV	TRAITEMENTS	METHODES DIAGN.
Home /Maison pour personnes âgées	Moyenne											
	Nb tot./mission											
	Ecart-type											
	Médiane											
Etabl. médico-social (simple et médicalisé)	Moyenne											
	Nb tot./mission											
	Ecart-type											
	Médiane											
Home médicalisé	Moyenne	151,37	0,55	23,94	23,09	33,66	30,21	26,06	6,41	0,13	3,60	3,73
	Nb tot./mission	3 200	3 200	3 200	3 200	3 200	3 200	3 200	3 200	3 200	3 200	3 200
	Ecart-type	62,06	4,00	21,08	16,25	11,17	22,22	8,45	3,73	1,44	5,88	3,31
	Médiane	155,65	0,00	16,00	29,36	37,45	26,43	25,71	5,70	0,00	1,14	3,07
Unité hosp. de psychogér. (Hôp. général)	Moyenne											
	Nb tot./mission											
	Ecart-type											
	Médiane											
Unité hosp. de psychogér. (Hôp. psychiatrique)	Moyenne											
	Nb tot./mission											
	Ecart-type											
	Médiane											
Home médicalisé spéc. en gérontopsy.	Moyenne	0,00	0,00	0,00	0,00	0,00	0,00	0,00	0,00	0,00	0,00	0,00
	Nb tot./mission	0	0	0	0	0	0	0	0	0	0	0
	Ecart-type	0,00	0,00	0,00	0,00	0,00	0,00	0,00	0,00	0,00	0,00	0,00
	Médiane											
Unité hosp. lits C	Moyenne											
	Nb tot./mission											
	Ecart-type											
	Médiane											
Institution pour handicapés	Moyenne											
	Nb tot./mission											
	Ecart-type											
	Médiane											
Etabl. pour traitements psychosociaux	Moyenne											
	Nb tot./mission											
	Ecart-type											
	Médiane											
Total	Moyenne	151,37	0,55	23,94	23,09	33,66	30,21	26,06	6,41	0,13	3,60	3,73
	Nb tot./mission	3 200	3 200	3 200	3 200	3 200	3 200	3 200	3 200	3 200	3 200	3 200
	Ecart-type	62,06	4,00	21,08	16,25	11,17	22,22	8,45	3,73	1,44	5,88	3,31
	Médiane	155,65	0,00	16,00	29,36	37,45	26,43	25,71	5,70	0,00	1,14	3,07

Poids des types de minutes de soins, par type d'établissement



Poids des types de minutes de soins, par type d'établissement



Données PLAISIR - Octobre 2007

Evolution des handicaps de mêmes personnes entre Octobre 2007 et Octobre 2006 (nb de personnes)

Uniquement les résidents identiques entre les deux périodes

Tous les cantons

		Classes PLAISIR								Total 2006	% alourdis
		1	2	3	4	5	6	7	8		
Sens de lecture → Alourdissement ← Allègement	1	1	1	0	0	0	0	0	0	2	4,8%
	2	0	76	13	1	0	0	0	0	90	
	3	0	23	462	55	5	6	1	0	552	
	4	0	10	125	844	71	27	2	0	1079	
	5	0	1	53	241	1048	121	9	0	1473	
	6	0	5	42	139	391	2835	97	1	3510	
	7	0	0	7	28	60	480	1263	0	1838	
	8	0	0	0	0	0	0	0	2	2	
	Total 2007		1	116	702	1308	1575	3469	1372	3	
% Allégés		18,8%									

Tous les cantons

		Mobilité physique	Pleine	Restreinte occasionnellement	Déficiente (lenteur)	Réduite	Restreinte au voisinage	Restreinte à l'étab.	Restreinte à l'étage	Restreinte à la chambre	Nulle	Total 2006	% alourdis
Sens de lecture → Alourdissement ← Allègement	1	Pleine	2	0	0	0	0	0	0	0	0	2	4,8%
	2	Restreinte occasionnellement	0	7	1	0	0	0	0	0	0	8	
	3	Déficiente (lenteur)	0	1	9	3	0	0	0	0	0	13	
	4	Réduite	0	1	2	251	31	6	0	0	1	292	
	5	Restreinte au voisinage	0	0	0	30	544	64	6	2	1	647	
	6	Restreinte à l'établissement	0	0	1	16	115	1717	89	24	28	1990	
	7	Restreinte à l'étage	0	0	0	6	30	239	1513	65	59	1912	
	8	Restreinte à la chambre	0	0	0	4	12	65	121	491	30	723	
	9	Nulle	0	0	0	2	23	185	318	148	2283	2959	
Total 2007			2	9	13	312	755	2276	2047	730	2402	8546	
% Allégés		15,4%											

Tous les cantons

		Orientation	Pleinement orienté	Problème(s) pleinement compensé(s)	Perturbations intermittentes	Perturbations partiellement compensées	Perturbations modérées	Perturbations sévères	Perte de l'orientation	Désorientation	Coma, état végétatif	Total 2006	% alourdis
Sens de lecture → Alourdissement ← Allègement	1	Pleinement orienté	3	0	0	0	0	0	0	0	0	3	1,7%
	2	Problème(s) pleinement compensé(s)	0	5	0	0	0	0	0	0	0	5	
	3	Perturbations intermittentes	0	1	39	1	0	0	0	0	0	41	
	4	Perturbations partiellement compensées	0	3	19	656	28	0	1	0	0	707	
	5	Perturbations modérées	0	2	12	221	2712	62	6	0	0	3015	
	6	Perturbations sévères	0	0	3	27	399	1841	24	5	0	2299	
	7	Perte de l'orientation	0	0	0	7	75	261	736	19	0	1098	
	8	Désorientation	0	0	0	4	27	125	171	1051	0	1378	
	9	Coma, état végétatif	0	0	0	0	0	0	0	0	0	0	
Total 2007			3	11	73	916	3241	2289	938	1075	0	8546	
% Allégés		15,9%											

Données PLAISIR - Octobre 2007

Evolution des handicaps de mêmes personnes entre Octobre 2007 et Octobre 2006 (nb de personnes)

Uniquement les résidents identiques entre les deux périodes

VAUD

Classes PLAISIR		1	2	3	4	5	6	7	8	Total 2006	% alourdis
Sens de lecture → Alourdissement ← Allègement	1	1	0	0	0	0	0	0	0	1	4,3%
	2	0	13	2	1	0	0	0	0	16	
	3	0	5	123	25	3	4	0	0	160	
	4	0	1	45	349	25	10	0	0	430	
	5	0	0	17	137	504	55	6	0	719	
	6	0	0	16	59	207	1515	43	0	1840	
	7	0	0	1	19	27	245	583	0	875	
	8	0	0	0	0	0	0	0	1	1	
Total 2007		1	19	204	590	766	1829	632	1	4042	
% Allégés		19,3%									

VAUD

Mobilité physique		Pleine	Restreinte occasionnellement	Déficiente (lenteur)	Réduite	Restreinte au voisinage	Restreinte à l'étab.	Restreinte à l'étage	Restreinte à la chambre	Nulle	Total 2006	% alourdis
Sens de lecture → Alourdissement ← Allègement	1 Pleine	1	0	0	0	0	0	0	0	0	1	5,2%
	2 Restreinte occasionnellement	0	0	0	0	0	0	0	0	0	0	
	3 Déficiente (lenteur)	0	0	1	0	0	0	0	0	0	1	
	4 Réduite	0	0	1	76	18	5	0	0	0	100	
	5 Restreinte au voisinage	0	0	0	10	247	36	1	1	0	295	
	6 Restreinte à l'établissement	0	0	0	4	47	764	36	9	15	875	
	7 Restreinte à l'étage	0	0	0	3	8	116	762	41	33	963	
	8 Restreinte à la chambre	0	0	0	2	2	26	59	207	14	310	
	9 Nulle	0	0	0	1	10	96	173	79	1138	1497	
Total 2007		1	0	2	96	332	1043	1031	337	1200	4042	
% Allégés		15,8%										

VAUD

Orientation		Pleinement orienté	Problème(s) pleinement compensé(s)	Perturbations intermittentes	Perturbations partiellement compensées	Perturbations modérées	Perturbations sévères	Perte de l'orientation	Désorientation	Coma, état végétatif	Total 2006	% alourdis
Sens de lecture → Alourdissement ← Allègement	1 Pleinement orienté	2	0	0	0	0	0	0	0	0	2	2,1%
	2 Problème(s) pleinement compensé(s)	0	0	0	0	0	0	0	0	0	0	
	3 Perturbations intermittentes	0	0	5	1	0	0	0	0	0	6	
	4 Perturbations partiellement compensées	0	1	8	169	11	0	1	0	0	190	
	5 Perturbations modérées	0	1	4	70	1292	38	2	0	0	1407	
	6 Perturbations sévères	0	0	3	7	208	1017	16	5	0	1256	
	7 Perte de l'orientation	0	0	0	4	36	129	388	10	0	567	
	8 Désorientation	0	0	0	0	9	64	87	454	0	614	
	9 Coma, état végétatif									0	0	
Total 2007		2	2	20	251	1556	1248	494	469	0	4042	
% Allégés		15,6%										

Données PLAISIR - Octobre 2007

Evolution des handicaps de mêmes personnes entre Octobre 2007 et Octobre 2006 (nb de personnes)

Uniquement les résidents identiques entre les deux périodes

NEUCHÂTEL

		Classes PLAISIR								Total 2006	% alourdis	
		1	2	3	4	5	6	7	8			
Sens de lecture → Alourdissement ← Allègement	1	0	1	0	0	0	0	0	0	1	4,5%	
	2	0	29	6	0	0	0	0	0	35		
	3	0	8	162	10	2	0	1	0	183		
	4	0	3	41	220	11	4	2	0	281		
	5	0	1	18	43	192	27	1	0	282		
	6	0	2	11	31	81	462	11	0	598		
	7	0	0	1	4	8	70	213	0	296		
	8	0	0	0	0	0	0	0	1	1		
Total 2007		0	44	239	308	294	563	228	1	1677		
% Allégés											19,2%	

NEUCHÂTEL

		Mobilité physique	Pleine	Restreinte occasionnellement	Déficiente (lenteur)	Réduite	Restreinte au voisinage	Restreinte à l'étab.	Restreinte à l'étage	Restreinte à la chambre	Nulle	Total 2006	% alourdis
Sens de lecture → Alourdissement ← Allègement	1	Pleine	0	0	0	0	0	0	0	0	0	0	4,1%
	2	Restreinte occasionnellement	0	6	0	0	0	0	0	0	0	6	
	3	Déficiente (lenteur)	0	1	6	3	0	0	0	0	0	10	
	4	Réduite	0	0	0	110	9	0	0	0	0	119	
	5	Restreinte au voisinage	0	0	0	11	146	8	1	0	0	166	
	6	Restreinte à l'établissement	0	0	1	7	34	360	18	3	8	431	
	7	Restreinte à l'étage	0	0	0	1	12	45	252	6	9	325	
	8	Restreinte à la chambre	0	0	0	1	2	12	21	94	4	134	
	9	Nulle	0	0	0	0	3	38	47	21	377	486	
Total 2007		0	7	7	133	206	463	339	124	398	1677		
% Allégés											15,3%		

NEUCHÂTEL

		Orientation	Pleinement orienté	Problème(s) pleinement compensé(s)	Perturbations intermittentes	Perturbations partiellement compensées	Perturbations modérées	Perturbations sévères	Perte de l'orientation	Désorientation	Coma, état végétatif	Total 2006	% alourdis
Sens de lecture → Alourdissement ← Allègement	1	Pleinement orienté	0	0	0	0	0	0	0	0	0	0	1,1%
	2	Problème(s) pleinement compensé(s)	0	1	0	0	0	0	0	0	0	1	
	3	Perturbations intermittentes	0	1	15	0	0	0	0	0	0	16	
	4	Perturbations partiellement compensées	0	0	3	261	6	0	0	0	0	270	
	5	Perturbations modérées	0	0	4	70	573	9	0	0	0	656	
	6	Perturbations sévères	0	0	0	11	76	284	1	0	0	372	
	7	Perte de l'orientation	0	0	0	1	11	52	94	2	0	160	
	8	Désorientation	0	0	0	1	9	16	17	159	0	202	
	9	Coma, état végétatif										0	
Total 2007		0	2	22	344	675	361	112	161	0	1677		
% Allégés											16,2%		

Données PLAISIR - Octobre 2007

Evolution des handicaps de mêmes personnes entre Octobre 2007 et Octobre 2006 (nb de personnes)

Uniquement les résidents identiques entre les deux périodes

JURA

Classes PLAISIR		1	2	3	4	5	6	7	8	Total 2006	% alourdis
Sens de lecture → Alourdissement ← Allègement	1	0	0	0	0	0	0	0	0	0	4,7%
	2	0	18	1	0	0	0	0	0	19	
	3	0	5	51	3	0	0	0	0	59	
	4	0	4	12	54	4	1	0	0	75	
	5	0	0	4	11	46	7	1	0	69	
	6	0	3	6	7	17	147	6	0	186	
	7	0	0	1	0	2	30	51	0	84	
	8									0	
Total 2007		0	30	75	75	69	185	58	0	492	
% Allégés		20,7%									

JURA

Mobilité physique		Pleine	Restreinte occasionnellement	Déficiente (lenteur)	Réduite	Restreinte au voisinage	Restreinte à l'étab.	Restreinte à l'étage	Restreinte à la chambre	Nulle	Total 2006	% alourdis
Sens de lecture → Alourdissement ← Allègement	1 Pleine										0	4,7%
	2 Restreinte occasionnellement	0	0	1	0	0	0	0	0	0	1	
	3 Déficiente (lenteur)	0	0	1	0	0	0	0	0	0	1	
	4 Réduite	0	0	0	20	1	0	0	0	0	21	
	5 Restreinte au voisinage	0	0	0	4	46	4	0	0	0	54	
	6 Restreinte à l'établissement	0	0	0	1	9	86	3	1	0	100	
	7 Restreinte à l'étage	0	0	0	1	4	13	67	4	6	95	
	8 Restreinte à la chambre	0	0	0	1	2	6	9	23	3	44	
	9 Nulle	0	0	0	0	4	3	27	3	139	176	
Total 2007		0	0	2	27	66	112	106	31	148	492	
% Allégés		17,7%										

JURA

Orientation		Pleinement orienté	Problème(s) pleinement compensé(s)	Perturbations intermittentes	Perturbations partiellement compensées	Perturbations modérées	Perturbations sévères	Perte de l'orientation	Désorientation	Coma, état végétatif	Total 2006	% alourdis
Sens de lecture → Alourdissement ← Allègement	1 Pleinement orienté	1									1	2,0%
	2 Problème(s) pleinement compensé(s)	0	4	0	0	0	0	0	0	0	4	
	3 Perturbations intermittentes	0	0	6	0	0	0	0	0	0	6	
	4 Perturbations partiellement compensées	0	2	5	78	2	0	0	0	0	87	
	5 Perturbations modérées	0	0	3	36	153	3	1	0	0	196	
	6 Perturbations sévères	0	0	0	4	19	58	2	0	0	83	
	7 Perte de l'orientation	0	0	0	1	5	11	28	2	0	47	
	8 Désorientation	0	0	0	2	0	10	12	44	0	68	
	9 Coma, état végétatif										0	
Total 2007		1	6	14	121	179	82	43	46	0	492	
% Allégés		22,4%										

Données PLAISIR - Octobre 2007

Evolution des handicaps de mêmes personnes entre Octobre 2007 et Octobre 2006 (nb de personnes)

Uniquement les résidents identiques entre les deux périodes

GENEVE

Classes PLAISIR		1	2	3	4	5	6	7	8	Total 2006	% alourdis
Sens de lecture → Alourdissement ← Allègement	1	0								0	5,9%
	2	0	16	4	0	0	0	0	0	20	
	3	0	5	126	17	0	2	0	0	150	
	4	0	2	27	221	31	12	0	0	293	
	5	0	0	14	50	306	32	1	0	403	
	6	0	0	9	42	86	711	37	1	886	
	7	0	0	4	5	23	135	416	0	583	
	8	0	0	0	0	0	0	0	0	0	
Total 2007			23	184	335	446	892	454	1	2335	
% Allégés											17,2%

GENEVE

Mobilité physique		Pleine	Restreinte occasionnellement	Déficiente (lenteur)	Réduite	Restreinte au voisinage	Restreinte à l'étab.	Restreinte à l'étage	Restreinte à la chambre	Nulle	Total 2006	% alourdis
Sens de lecture → Alourdissement ← Allègement	1 Pleine	1	0	0	0	0	0	0	0	0	1	4,7%
	2 Restreinte occasionnellement	0	1	0	0	0	0	0	0	0	1	
	3 Déficiente (lenteur)	0	0	1	0	0	0	0	0	0	1	
	4 Réduite	0	1	1	45	3	1	0	0	1	52	
	5 Restreinte au voisinage	0	0	0	5	105	16	4	1	1	132	
	6 Restreinte à l'établissement	0	0	0	4	25	507	32	11	5	584	
	7 Restreinte à l'étage	0	0	0	1	6	65	432	14	11	529	
	8 Restreinte à la chambre	0	0	0	0	6	21	32	167	9	235	
	9 Nulle	0	0	0	1	6	48	71	45	629	800	
Total 2007		1	2	2	56	151	658	571	238	656	2335	
% Allégés											14,5%	

GENEVE

Orientation		Pleinement orienté	Problème(s) pleinement compensé(s)	Perturbations intermittentes	Perturbations partiellement compensées	Perturbations modérées	Perturbations sévères	Perte de l'orientation	Désorientation	Coma, état végétatif	Total 2006	% alourdis
Sens de lecture → Alourdissement ← Allègement	1 Pleinement orienté	0	0	0	0	0	0	0	0	0	0	1,5%
	2 Problème(s) pleinement compensé(s)	0	0	0	0	0	0	0	0	0	0	
	3 Perturbations intermittentes	0	0	13	0	0	0	0	0	0	13	
	4 Perturbations partiellement compensées	0	0	3	148	9	0	0	0	0	160	
	5 Perturbations modérées	0	1	1	45	694	12	3	0	0	756	
	6 Perturbations sévères	0	0	0	5	96	483	5	0	0	589	
	7 Perte de l'orientation	0	0	0	1	23	68	226	5	0	323	
	8 Désorientation	0	0	0	1	9	35	55	394	0	494	
	9 Coma, état végétatif										0	
Total 2007		0	1	17	200	831	598	289	399	0	2335	
% Allégés											14,7%	

Données PLAISIR - Octobre 2007

Nombre de changements de classes liés à la variation du temps de soins des personnes présentes en Octobre 2007 et Octobre 2006

Uniquement les résidents identiques entre les deux périodes

	Delta classe PLAISIR	GENEVE	JURA	NEUCHÂTEL	VAUD	Tous les cantons	Tous les cantons
Allègement	-5						1605
	-4	4	4	3	1	12	
	-3	14	6	16	35	71	
	-2	81	17	60	104	262	
	-1	303	75	243	639	1260	
Stable	0	1796	367	1279	3089	6531	6531
Alourdissement	1	121	21	66	150	358	410
	2	14	2	7	20	43	
	3	2		2	4	8	
	4			1		1	
	5						
	6						
	7						
Total		2 335	492	1 677	4 042	8 546	8 546

	Delta classe PLAISIR	GENEVE	JURA	NEUCHÂTEL	VAUD	Tous les cantons	Tous les cantons
Allègement	-5						18,8%
	-4	0,2%	0,8%	0,2%	0,0%	0,1%	
	-3	0,6%	1,2%	1,0%	0,9%	0,8%	
	-2	3,5%	3,5%	3,6%	2,6%	3,1%	
	-1	13,0%	15,2%	14,5%	15,8%	14,7%	
Stable	0	76,9%	74,6%	76,3%	76,4%	76,4%	76,4%
Alourdissement	1	5,2%	4,3%	3,9%	3,7%	4,2%	4,8%
	2	0,6%	0,4%	0,4%	0,5%	0,5%	
	3	0,1%		0,1%	0,1%	0,1%	
	4			0,1%		0,0%	
	5						
	6						
	7						
Total		100,0%	100,0%	100,0%	100,0%	100,0%	100,0%