

**DONNÉES PLAISIR©**

**Analyse de la fréquence  
des codes A**

**OCTOBRE 2007**

**ISE** ✓

Sur mandat de la  
Commission technique intercantonale PLAISIR

## **Analyse de la fréquence des codes A – octobre 2007**

### **A quoi sert le code A ?**

Lors de la relecture d'une évaluation, si le centre de traitement des données détecte une ou plusieurs actions de soins temporaires, dont le volume correspond à plus de 10% du temps total de soins, ou un événement provoquant des actions de soins « temporaires », un code A est porté en regard du numéro du résidant sur le registre des pensionnaires à l'intention de l'établissement et sur le profil bio-psycho-social. Par « action de soins temporaire », on entend, par exemple, pansement, perfusion, certaines relations d'aide, aide pour les AVQ reliée à une fracture récente, observation bio-psycho-sociale constante, etc.

Ce code A signifie donc que la situation doit être réévaluée, car un certain nombre d'indices relatifs à l'état de la personne nécessitent d'être validés dans un délai plus bref que celui que fixe la règle habituelle, à savoir 6 mois à 2 ans. Il est en effet important d'éviter que des actions de soins temporaires influencent la charge en soins au-delà de la période où elles sont requises.

Le code A fait partie intégrante de la méthode PLAISIR depuis son implantation. Toutefois, début 2003, la Commission technique intercantonale a décidé de le faire figurer explicitement, non seulement sur les bordereaux à l'intention des établissements, mais aussi sur les profils bio-psycho-sociaux. En outre, elle a mis en place un suivi régulier des codes A.

### **Commentaire**

Les différents tableaux mettent en évidence une diminution du nombre de résidants ayant des codes A dans la plupart des cantons. Une suppression totale n'est pas envisageable et certaines missions en auront toujours un peu plus que les autres : les unités hospitalières lits C, les institutions de gérontopsychiatrie et les établissements pour traitements psychosociaux.

Analyse des Codes A

Données PLAISIR - Octobre 2007

Distribution (nombre et %) des résidents ayant un code A, par mission

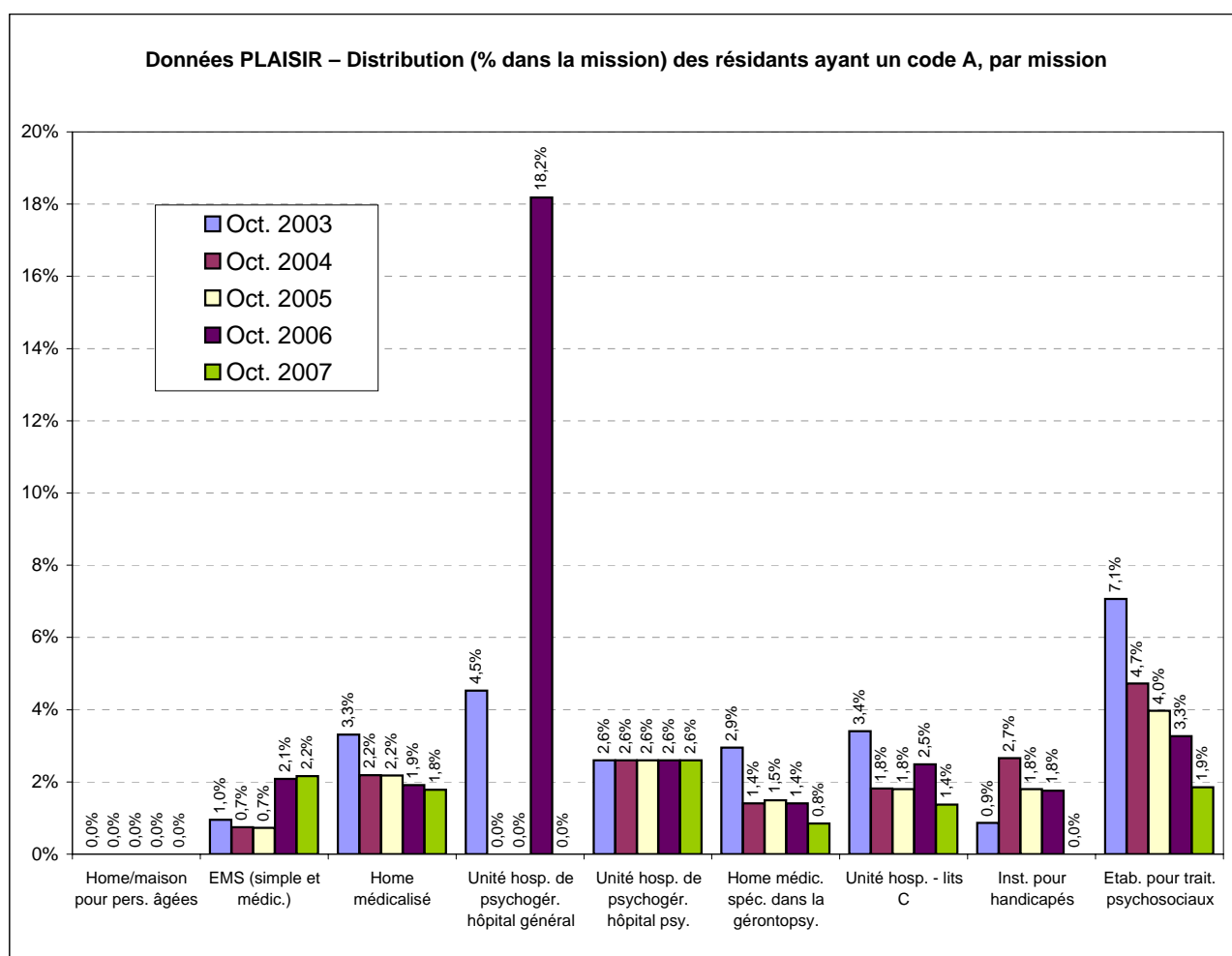
		CODE_A		Total
		Sans code A	Avec code A	
Home/maison pour personnes âgées	Nombre	0	0	0
	% mission			
	% code A			
	% du total			
EMS (simple et médicalisé)	Nombre	498	11	509
	% mission	97,8%	2,2%	100,0%
	% code A	4,3%	5,6%	4,3%
	% du total	4,2%	0,1%	4,3%
Home médicalisé	Nombre	8 916	162	9 078
	% mission	98,2%	1,8%	100,0%
	% code A	77,4%	82,2%	77,5%
	% du total	76,1%	1,4%	77,5%
Unité hospitalière de psychogériatrie en hôpital général	Nombre	12	0	12
	% mission	100,0%	0,0%	100,0%
	% code A	0,1%	0,0%	0,1%
	% du total	0,1%	0,0%	0,1%
Unité hospitalière de psychogériatrie en hôpital psychiatrique	Nombre	0	0	0
	% mission			
	% code A			
	% du total			
Home médicalisé spécialisé dans la gériopsychiatrie	Nombre	1 168	10	1 178
	% mission	99,2%	0,8%	100,0%
	% code A	10,1%	5,1%	10,1%
	% du total	10,0%	0,1%	10,1%
Unité hospitalière - lits C	Nombre	287	4	291
	% mission	98,6%	1,4%	100,0%
	% code A	2,5%	2,0%	2,5%
	% du total	2,4%	0,0%	2,5%
Institution pour handicapés	Nombre	114	0	114
	% mission	100,0%	0,0%	100,0%
	% code A	1,0%	0,0%	1,0%
	% du total	1,0%	0,0%	1,0%
Etablissements pour traitements psychosociaux	Nombre	529	10	539
	% mission	98,1%	1,9%	100,0%
	% code A	4,6%	5,1%	4,6%
	% du total	4,5%	0,1%	4,6%
Total	Nombre	11 524	197	11 721
	% mission	98,3%	1,7%	100,0%
	% code A	100,0%	100,0%	100,0%
	% du total	98,3%	1,7%	100,0%

## Analyse des Codes A

### Données PLAISIR - Octobre 2007

#### Distribution (% dans la mission) des résidents ayant un code A

	Oct. 2003	Oct. 2004	Oct. 2005	Oct. 2006	Oct. 2007
Home/maison pour pers. âgées	0,0%	0,0%	0,0%	0,0%	0,0%
EMS (simple et médic.)	1,0%	0,7%	0,7%	2,1%	2,2%
Home médicalisé	3,3%	2,2%	2,2%	1,9%	1,8%
Unité hosp. de psychogér. hôpital général	4,5%	0,0%	0,0%	18,2%	0,0%
Unité hosp. de psychogér. hôpital psy.	2,6%	2,6%	2,6%	2,6%	2,6%
Home médic. spéc. dans la gérontopsy.	2,9%	1,4%	1,5%	1,4%	0,8%
Unité hosp. - lits C	3,4%	1,8%	1,8%	2,5%	1,4%
Inst. pour handicapés	0,9%	2,7%	1,8%	1,8%	0,0%
Etab. pour trait. psychosociaux	7,1%	4,7%	4,0%	3,3%	1,9%



## Analyse des Codes A

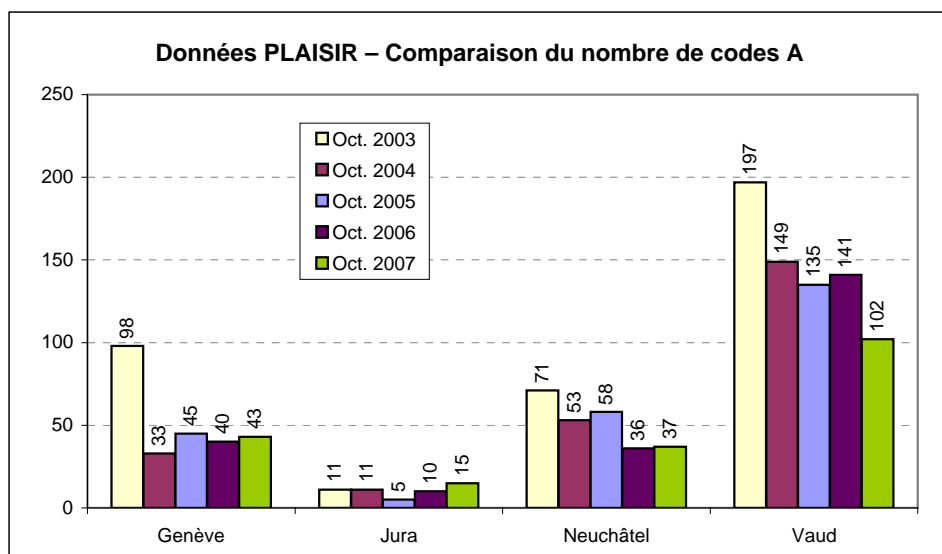
### Données PLAISIR - Octobre 2007

#### Distribution (nombre et %) des résidents ayant un code A par canton

		CODE_A		Total
		Sans code A	Avec code A	
Genève	Nombre	3 157	43	3 200
	% du canton	98,7%	1,3%	100,0%
	% du code A	27,4%	21,8%	27,3%
	% du Total	26,9%	0,4%	27,3%
Jura	Nombre	651	15	666
	% du canton	97,7%	2,3%	100,0%
	% du code A	5,6%	7,6%	5,7%
	% du Total	5,6%	0,1%	5,7%
Neuchâtel	Nombre	2 187	37	2 224
	% du canton	98,3%	1,7%	100,0%
	% du code A	19,0%	18,8%	19,0%
	% du Total	18,7%	0,3%	19,0%
Vaud	Nombre	5 529	102	5 631
	% du canton	98,2%	1,8%	100,0%
	% du code A	48,0%	51,8%	48,0%
	% du Total	47,2%	0,9%	48,0%
Total	Nombre	11 524	197	11 721
	% du canton	98,3%	1,7%	100,0%
	% du code A	100,0%	100,0%	100,0%
	% du Total	98,3%	1,7%	100,0%

#### Données PLAISIR – Comparaison du nombre de codes A entre Octobre 2003 et Octobre 2007

	Oct. 2003	Oct. 2004	Oct. 2005	Oct. 2006	Oct. 2007	Différence 07-06
Genève	98	33	45	40	43	3
Jura	11	11	5	10	15	5
Neuchâtel	71	53	58	36	37	1
Vaud	197	149	135	141	102	-39
<b>Total</b>	<b>377</b>	<b>246</b>	<b>243</b>	<b>227</b>	<b>197</b>	<b>-30</b>

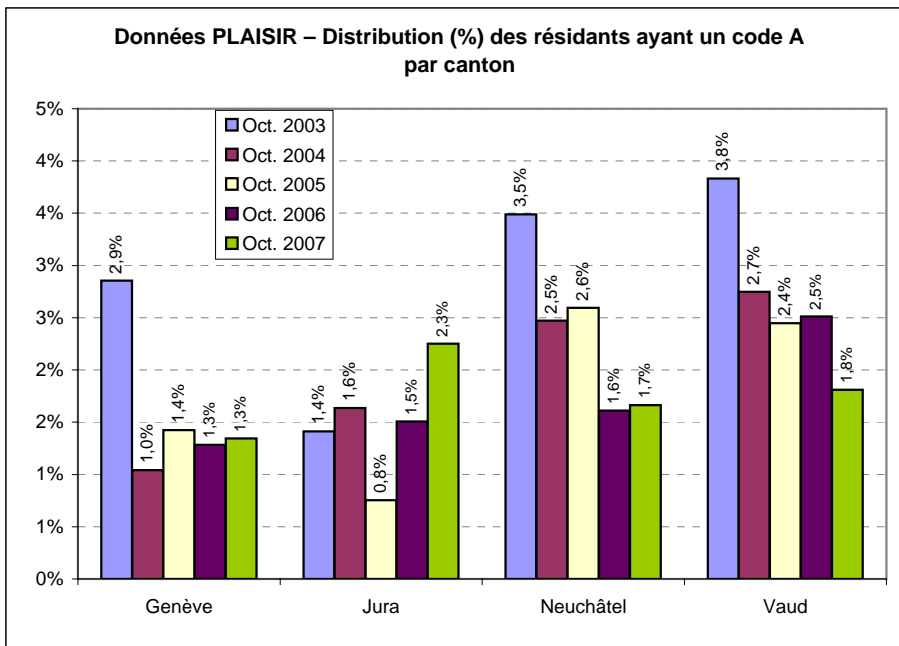


## Analyse des Codes A

### Données PLAISIR - Octobre 2007

#### Distribution (%) des résidents ayant un code A par canton

	Oct. 2003	Oct. 2004	Oct. 2005	Oct. 2006	Oct. 2007
Genève	2,9%	1,0%	1,4%	1,3%	1,3%
Jura	1,4%	1,6%	0,8%	1,5%	2,3%
Neuchâtel	3,5%	2,5%	2,6%	1,6%	1,7%
Vaud	3,8%	2,7%	2,4%	2,5%	1,8%



## Analyse des Codes A

**Données PLAISIR - Octobre 2007**

**Distribution (nombre et %) des résidents ayant un code A par classe PLAISIR®**

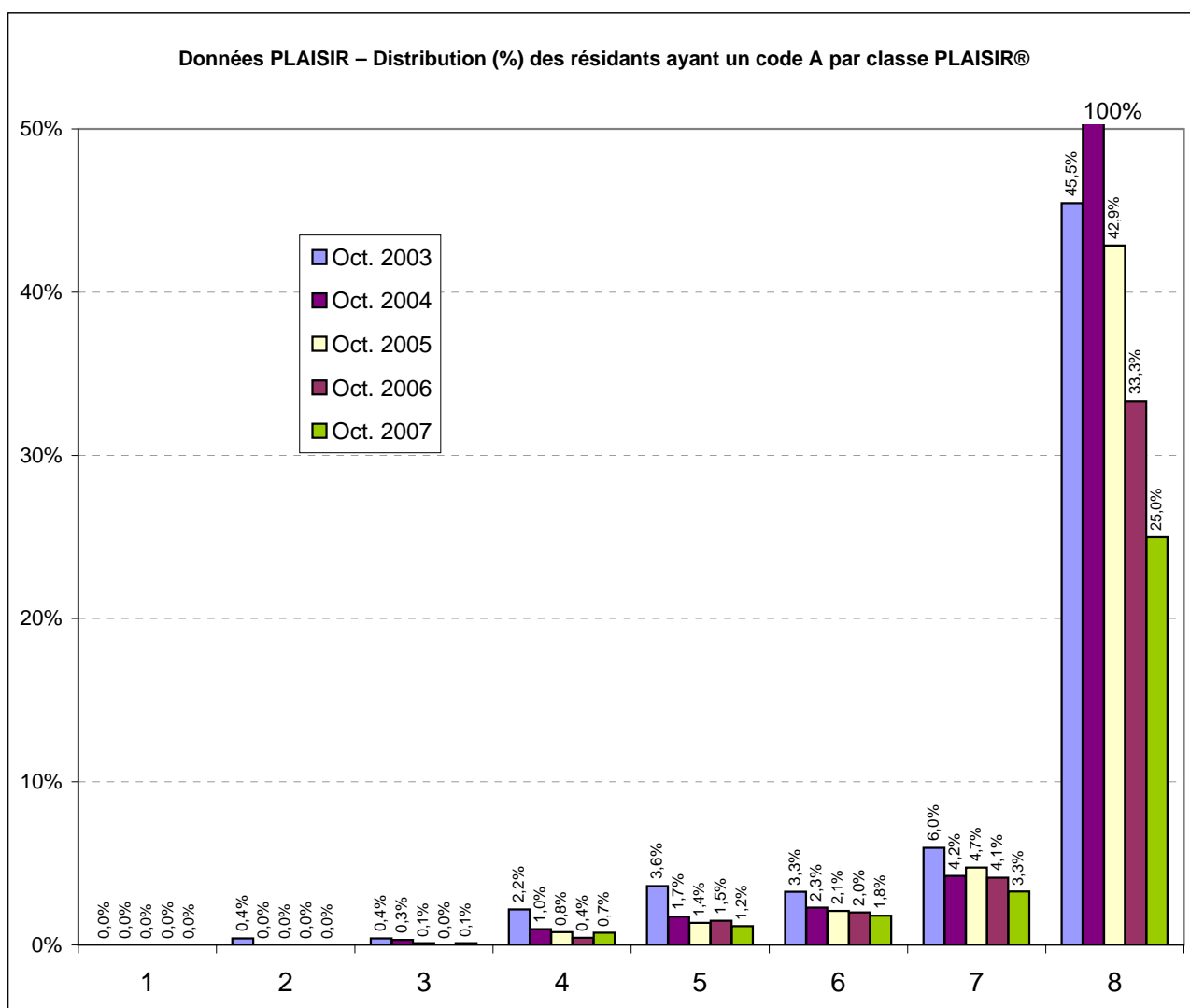
Classes Plaisir		CODE A		Total
		Sans code A	Avec code A	
1	Nombre	2	0	2
	% sur le total de la classe PLAISIR	100,0%	0,0%	100,0%
	% sur le total des codes A	0,0%	0,0%	0,0%
	% du Total	0,0%	0,0%	0,0%
2	Nombre	114	0	114
	% sur le total de la classe PLAISIR	100,0%	0,0%	100,0%
	% sur le total des codes A	1,0%	0,0%	1,0%
	% du Total	1,0%	0,0%	1,0%
3	Nombre	847	1	848
	% sur le total de la classe PLAISIR	99,9%	0,1%	100,0%
	% sur le total des codes A	7,3%	0,5%	7,2%
	% du Total	7,2%	0,0%	7,2%
4	Nombre	1 596	12	1 608
	% sur le total de la classe PLAISIR	99,3%	0,7%	100,0%
	% sur le total des codes A	13,8%	6,1%	13,7%
	% du Total	13,6%	0,1%	13,7%
5	Nombre	2 143	25	2 168
	% sur le total de la classe PLAISIR	98,8%	1,2%	100,0%
	% sur le total des codes A	18,6%	12,7%	18,5%
	% du Total	18,3%	0,2%	18,5%
6	Nombre	4 696	86	4 782
	% sur le total de la classe PLAISIR	98,2%	1,8%	100,0%
	% sur le total des codes A	40,7%	43,7%	40,8%
	% du Total	40,1%	0,7%	40,8%
7	Nombre	2 123	72	2 195
	% sur le total de la classe PLAISIR	96,7%	3,3%	100,0%
	% sur le total des codes A	18,4%	36,5%	18,7%
	% du Total	18,1%	0,6%	18,7%
8	Nombre	3	1	4
	% sur le total de la classe PLAISIR	75,0%	25,0%	100,0%
	% sur le total des codes A	0,0%	0,5%	0,0%
	% du Total	0,0%	0,0%	0,0%
Total	Nombre	11 524	197	11 721
	% sur le total de la classe PLAISIR	98,3%	1,7%	100,0%
	% sur le total des codes A	100,0%	100,0%	100,0%
	% du Total	98,3%	1,7%	100,0%

## Analyse des Codes A

Données PLAISIR - Octobre 2007

Distribution (%) des résidents ayant un code A par classe PLAISIR®

Classes	Oct. 2003	Oct. 2004	Oct. 2005	Oct. 2006	Oct. 2007
1	0,0%	0,0%	0,0%	0,0%	0,0%
2	0,4%	0,0%	0,0%	0,0%	0,0%
3	0,4%	0,3%	0,1%	0,0%	0,1%
4	2,2%	1,0%	0,8%	0,4%	0,7%
5	3,6%	1,7%	1,4%	1,5%	1,2%
6	3,3%	2,3%	2,1%	2,0%	1,8%
7	6,0%	4,2%	4,7%	4,1%	3,3%
8	45,5%	100,0%	42,9%	33,3%	25,0%



## Analyse des Codes A

Données PLAISIR - Octobre 2007

Distribution (nombre et %) des résidents ayant un code A par classes d'âge

		CODE_A		Total
		-	A	
15-19	Nombre	3	0	3
	% du total du groupe d'âge	100,0%	0,0%	100,0%
	% du total sans ou avec code A	0,0%	0,0%	0,0%
	% du Total	0,0%	0,0%	0,0%
20-24	Nombre	32	4	36
	% du total du groupe d'âge	88,9%	11,1%	100,0%
	% du total sans ou avec code A	0,3%	2,0%	0,3%
	% du Total	0,3%	0,0%	0,3%
25-29	Nombre	41	0	41
	% du total du groupe d'âge	100,0%	0,0%	100,0%
	% du total sans ou avec code A	0,4%	0,0%	0,3%
	% du Total	0,3%	0,0%	0,3%
30-34	Nombre	45	0	45
	% du total du groupe d'âge	100,0%	0,0%	100,0%
	% du total sans ou avec code A	0,4%	0,0%	0,4%
	% du Total	0,4%	0,0%	0,4%
35-39	Nombre	48	2	50
	% du total du groupe d'âge	96,0%	4,0%	100,0%
	% du total sans ou avec code A	0,4%	1,0%	0,4%
	% du Total	0,4%	0,0%	0,4%
40-44	Nombre	75	1	76
	% du total du groupe d'âge	98,7%	1,3%	100,0%
	% du total sans ou avec code A	0,7%	0,5%	0,6%
	% du Total	0,6%	0,0%	0,6%
45-49	Nombre	86	1	87
	% du total du groupe d'âge	98,9%	1,1%	100,0%
	% du total sans ou avec code A	0,7%	0,5%	0,7%
	% du Total	0,7%	0,0%	0,7%
50-54	Nombre	120	3	123
	% du total du groupe d'âge	97,6%	2,4%	100,0%
	% du total sans ou avec code A	1,0%	1,5%	1,0%
	% du Total	1,0%	0,0%	1,0%
55-59	Nombre	183	0	183
	% du total du groupe d'âge	100,0%	0,0%	100,0%
	% du total sans ou avec code A	1,6%	0,0%	1,6%
	% du Total	1,6%	0,0%	1,6%
60-64	Nombre	249	2	251
	% du total du groupe d'âge	99,2%	0,8%	100,0%
	% du total sans ou avec code A	2,2%	1,0%	2,1%
	% du Total	2,1%	0,0%	2,1%
65-69	Nombre	336	10	346
	% du total du groupe d'âge	97,1%	2,9%	100,0%
	% du total sans ou avec code A	2,9%	5,1%	3,0%
	% du Total	2,9%	0,1%	3,0%
70-74	Nombre	589	5	594
	% du total du groupe d'âge	99,2%	0,8%	100,0%
	% du total sans ou avec code A	5,1%	2,5%	5,1%
	% du Total	5,0%	0,0%	5,1%
75-79	Nombre	1 136	20	1 156
	% du total du groupe d'âge	98,3%	1,7%	100,0%
	% du total sans ou avec code A	9,9%	10,2%	9,9%
	% du Total	9,7%	0,2%	9,9%

Analyse des Codes A

		CODE_A		Total
		-	A	
<b>80-84</b>	<b>Nombre</b>	<b>2 087</b>	<b>46</b>	<b>2 133</b>
	% du total du groupe d'âge	97,8%	2,2%	100,0%
	% du total sans ou avec code A	18,1%	23,4%	18,2%
	% du Total	17,8%	0,4%	18,2%
<b>85-89</b>	<b>Nombre</b>	<b>2 937</b>	<b>51</b>	<b>2 988</b>
	% du total du groupe d'âge	98,3%	1,7%	100,0%
	% du total sans ou avec code A	25,5%	25,9%	25,5%
	% du Total	25,1%	0,4%	25,5%
<b>90-94</b>	<b>Nombre</b>	<b>2 300</b>	<b>37</b>	<b>2 337</b>
	% du total du groupe d'âge	98,4%	1,6%	100,0%
	% du total sans ou avec code A	20,0%	18,8%	19,9%
	% du Total	19,6%	0,3%	19,9%
<b>95-99</b>	<b>Nombre</b>	<b>1 089</b>	<b>14</b>	<b>1 103</b>
	% du total du groupe d'âge	98,7%	1,3%	100,0%
	% du total sans ou avec code A	9,4%	7,1%	9,4%
	% du Total	9,3%	0,1%	9,4%
<b>100-104</b>	<b>Nombre</b>	<b>161</b>	<b>1</b>	<b>162</b>
	% du total du groupe d'âge	99,4%	0,6%	100,0%
	% du total sans ou avec code A	1,4%	0,5%	1,4%
	% du Total	1,4%	0,0%	1,4%
<b>105+</b>	<b>Nombre</b>	<b>7</b>	<b>0</b>	<b>7</b>
	% du total du groupe d'âge	100,0%	0,0%	100,0%
	% du total sans ou avec code A	0,1%	0,0%	0,1%
	% du Total	0,1%	0,0%	0,1%
<b>Total</b>	<b>Nombre</b>	<b>11 524</b>	<b>197</b>	<b>11 721</b>
	% du total du groupe d'âge	98,3%	1,7%	100,0%
	% du total sans ou avec code A	100,0%	100,0%	100,0%
	% du Total	98,3%	1,7%	100,0%

**Données PLAISIR - Octobre 2007**

**Distribution (%) des résidents ayant un code A par classes d'âge**

Classes d'âge	Oct. 2003	Oct. 2004	Oct. 2005	Oct. 2006	Oct. 2007
15-19	20,0%	0,0%	0,0%	0,0%	0,0%
20-24	25,9%	3,8%	0,0%	2,8%	11,1%
25-29	21,9%	14,3%	12,0%	13,3%	0,0%
30-34	8,8%	11,4%	9,5%	2,4%	0,0%
35-39	8,0%	7,0%	4,8%	2,4%	4,0%
40-44	0,0%	1,8%	3,1%	2,9%	1,3%
45-49	7,4%	1,3%	1,7%	3,7%	1,1%
50-54	1,6%	5,3%	4,8%	3,7%	2,4%
55-59	3,9%	3,8%	2,2%	0,6%	0,0%
60-64	3,0%	2,9%	1,3%	0,8%	0,8%
65-69	3,9%	2,8%	3,2%	2,3%	2,9%
70-74	3,7%	1,5%	2,9%	2,3%	0,8%
75-79	2,7%	2,2%	2,4%	2,2%	1,7%
80-84	3,0%	1,6%	2,0%	1,9%	2,2%
85-89	3,6%	2,0%	2,1%	1,9%	1,7%
90-94	3,0%	2,3%	1,7%	2,0%	1,6%
95-99	3,1%	2,0%	1,7%	1,6%	1,3%
100-104	2,4%	2,4%	0,6%	1,0%	0,6%
105+	0,0%	0,0%	0,0%	0,0%	0,0%

Données PLAISIR - Octobre 2007

Distribution (%) des résidents ayant un code A par classes d'âge

