

**DONNÉES PLAISIR©**

**ANALYSE  
TRANSVERSALE**

**MAI 2007**

**ISE** ✓

Sur mandat de la  
Commission technique intercantonale PLAISIR

# TABLE DES MATIÈRES

---

## **Distribution des résidants**

- T1 :** Distribution des résidants par classe d'âge de 5 ans
- T2 :** Distribution des résidants par classe d'âge de 5 ans et par mission d'établissement
- T3 :** Distribution des résidants par classe d'âge de 5 ans et par canton
- T4 :** Distribution des résidants par canton et par mission d'établissement
- T5 :** Distribution des résidants par sexe et par âge
- T6 :** Distribution des résidants selon leur âge à l'admission, leur sexe et par canton

## **Minutes de soins**

- T7 :** Minutes moyennes de soins OPAS A, B, C et D par jour et par classe PLAISIR
- T8 :** Répartition des minutes de soins OPAS A, B et C par jour et par classe PLAISIR
- T13 :** Moyenne des minutes de prise en charge par jour, par type de soins et par mission d'établissement

## **Indicateurs**

- T9 :** Distribution des résidants selon les niveaux des indicateurs (mobilité physique, orientation, autonomie et classes PLAISIR) et selon la mission d'établissement
- T11 :** Comparaison entre les cantons de la distribution des résidants selon le degré de sévérité de chaque indicateur (mobilité physique, orientation, autonomie et classes PLAISIR)

## **Durée moyenne de séjour**

- T12 :** Répartition des résidants en fonction de leur durée moyenne de séjour, par classe de 6 mois
- T13 :** Moyenne des minutes de prise en charge par jour, par type de soins et par mission d'établissement

## **Évolution de la charge en soins entre mai 2005 et mai 2006**

- T14 :** Évolution des handicaps pour les mêmes personnes entre mai 2005 et mai 2006 (nombre de personnes)
- T15 :** Nombre de changements de classes liés à la variation des temps de soins (pour une même cohorte) entre mai 2005 et mai 2006

## **Analyse transversale MAI 2007**

### **Commentaires**

Entre MAI 2006 et MAI 2007, aucun changement important n'est intervenu dans la structure des EMS des 4 cantons romands.

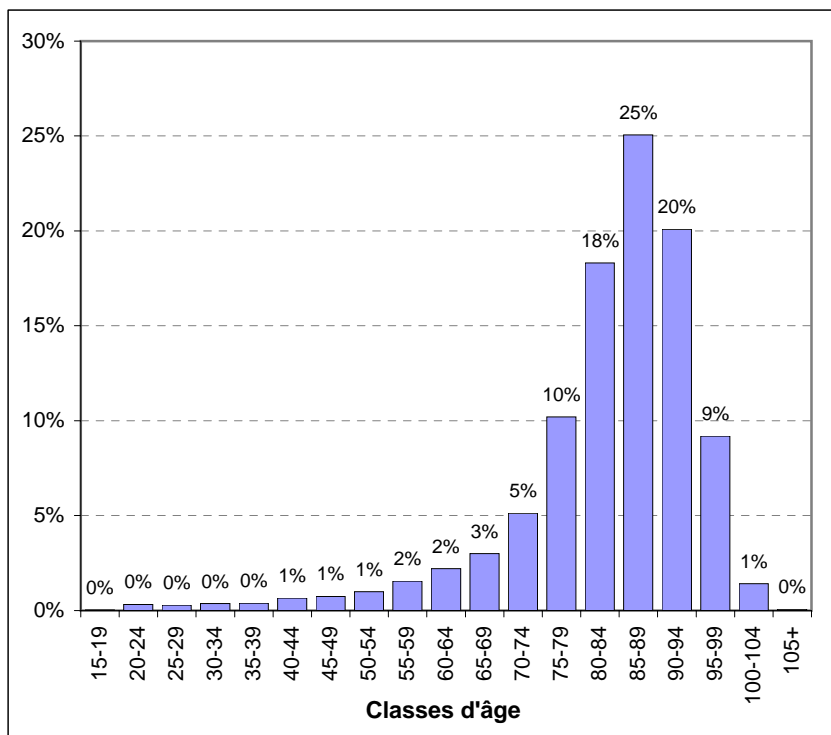
Les constats effectués ces dernières années restent valables. Toutefois, pour la première fois, la charge en soins moyenne par résidant au niveau intercantonal est restée relativement stable. Cette stabilité cache, cependant, des variations cantonales : stable dans le canton de Vaud, la charge en soins moyenne par résidant augmente encore de 2 minutes dans le canton de Neuchâtel et de près de 9 minutes dans le canton du Jura et diminue de près d'une minute dans le canton de Genève.

**Données PLAISIR - Mai 2007**

**Distribution des résidents par classe d'âge de 5 ans**

**Toute la population**

Classes d'âge	Fréquence	%
15-19	3	0,0%
20-24	38	0,3%
25-29	34	0,3%
30-34	43	0,4%
35-39	45	0,4%
40-44	76	0,7%
45-49	86	0,7%
50-54	115	1,0%
55-59	180	1,6%
60-64	256	2,2%
65-69	349	3,0%
70-74	595	5,1%
75-79	1 184	10,2%
80-84	2 125	18,3%
85-89	2 907	25,1%
90-94	2 330	20,1%
95-99	1 066	9,2%
100-104	165	1,4%
105+	7	0,1%
Total	11 604	100,0%

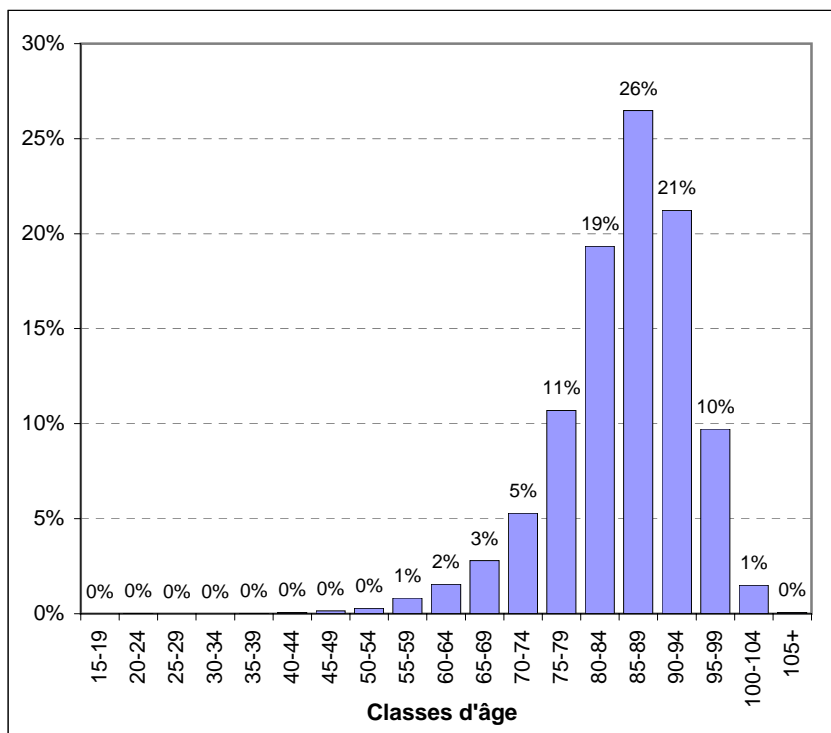


**Données PLAISIR - Mai 2007**

**Distribution des résidents par classe d'âge de 5 ans (en %)**

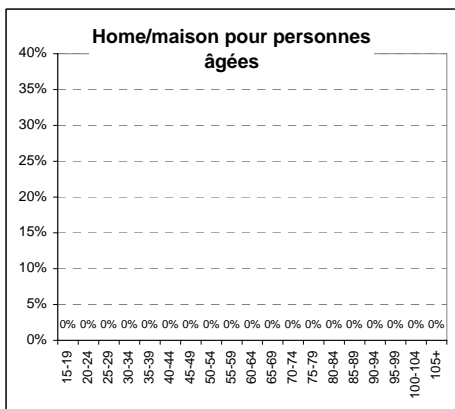
**Sans inst. pour handicapés et établ. pour trait. psychosociaux**

Classes d'âge	Fréquence	%
15-19	0	0,0%
20-24	1	0,0%
25-29	0	0,0%
30-34	0	0,0%
35-39	1	0,0%
40-44	8	0,1%
45-49	17	0,2%
50-54	31	0,3%
55-59	90	0,8%
60-64	170	1,5%
65-69	307	2,8%
70-74	581	5,3%
75-79	1 173	10,7%
80-84	2 121	19,3%
85-89	2 905	26,5%
90-94	2 328	21,2%
95-99	1 066	9,7%
100-104	164	1,5%
105+	7	0,1%
Total	10 970	100,0%

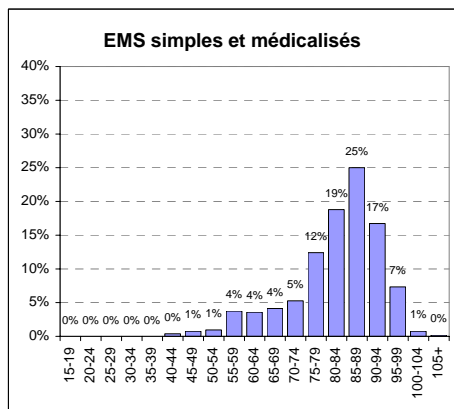


**Données PLAISIR - Mai 2007**

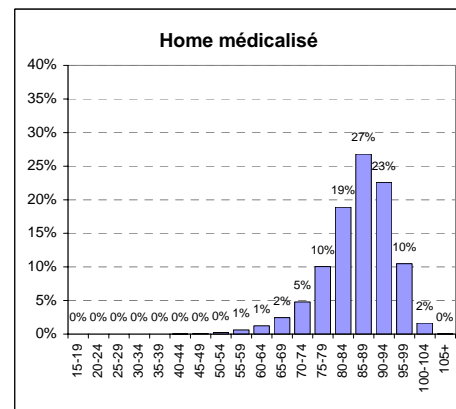
**Distribution des résidents par classe d'âge de 5 ans et par mission d'établissement**



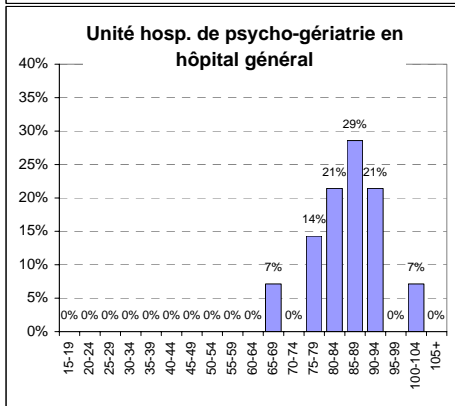
Nombre = 0  
Moyenne = 0  
Médiane = 0,0  
Ecart-type = 0,0



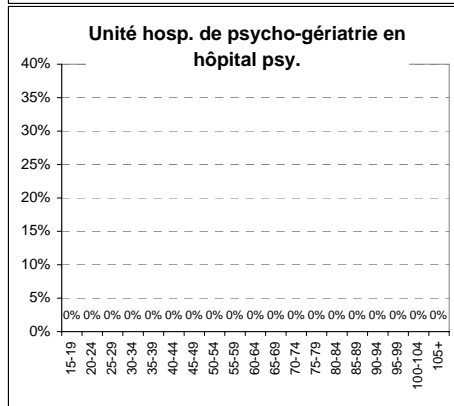
Nombre = 532  
Moyenne = 81,4  
Médiane = 84,5  
Ecart-type = 11,0



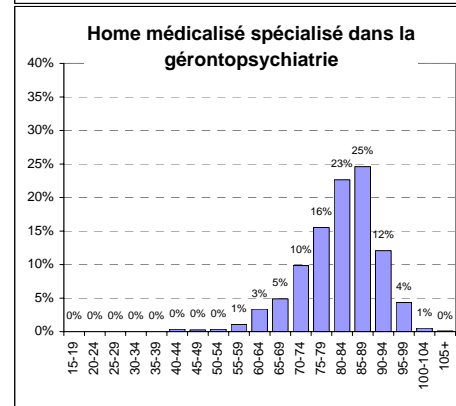
Nombre = 9025  
Moyenne = 84,9  
Médiane = 87,0  
Ecart-type = 8,5



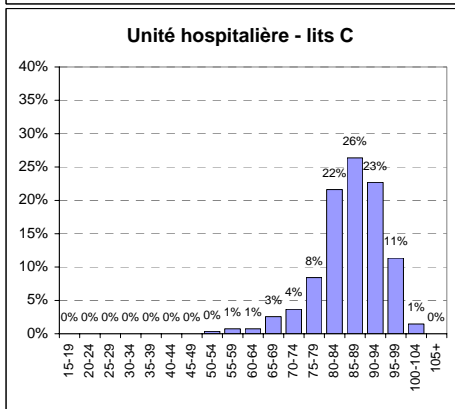
Nombre = 14  
Moyenne = 85,1  
Médiane = 85,5  
Ecart-type = 7,7



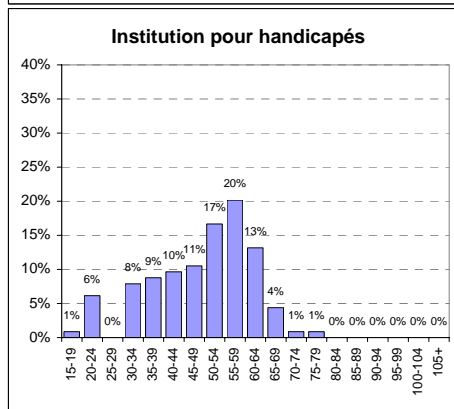
Nombre = 0  
Moyenne = 0  
Médiane = 0  
Ecart-type = 0,0



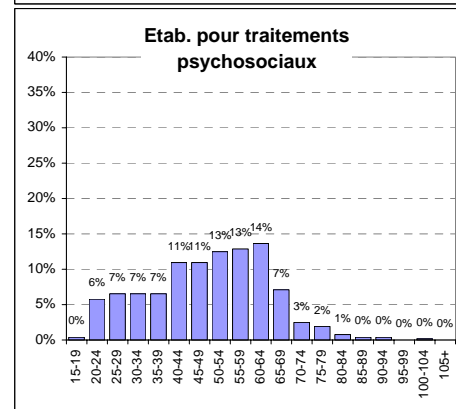
Nombre = 1126  
Moyenne = 80,7  
Médiane = 83,0  
Ecart-type = 9,7



Nombre = 273  
Moyenne = 85,4  
Médiane = 87,0  
Ecart-type = 8,2



Nombre = 114  
Moyenne = 48  
Médiane = 52,0  
Ecart-type = 12,5



Nombre = 520  
Moyenne = 48,3  
Médiane = 50,0  
Ecart-type = 14,7

## Données PLAISIR - Mai 2007

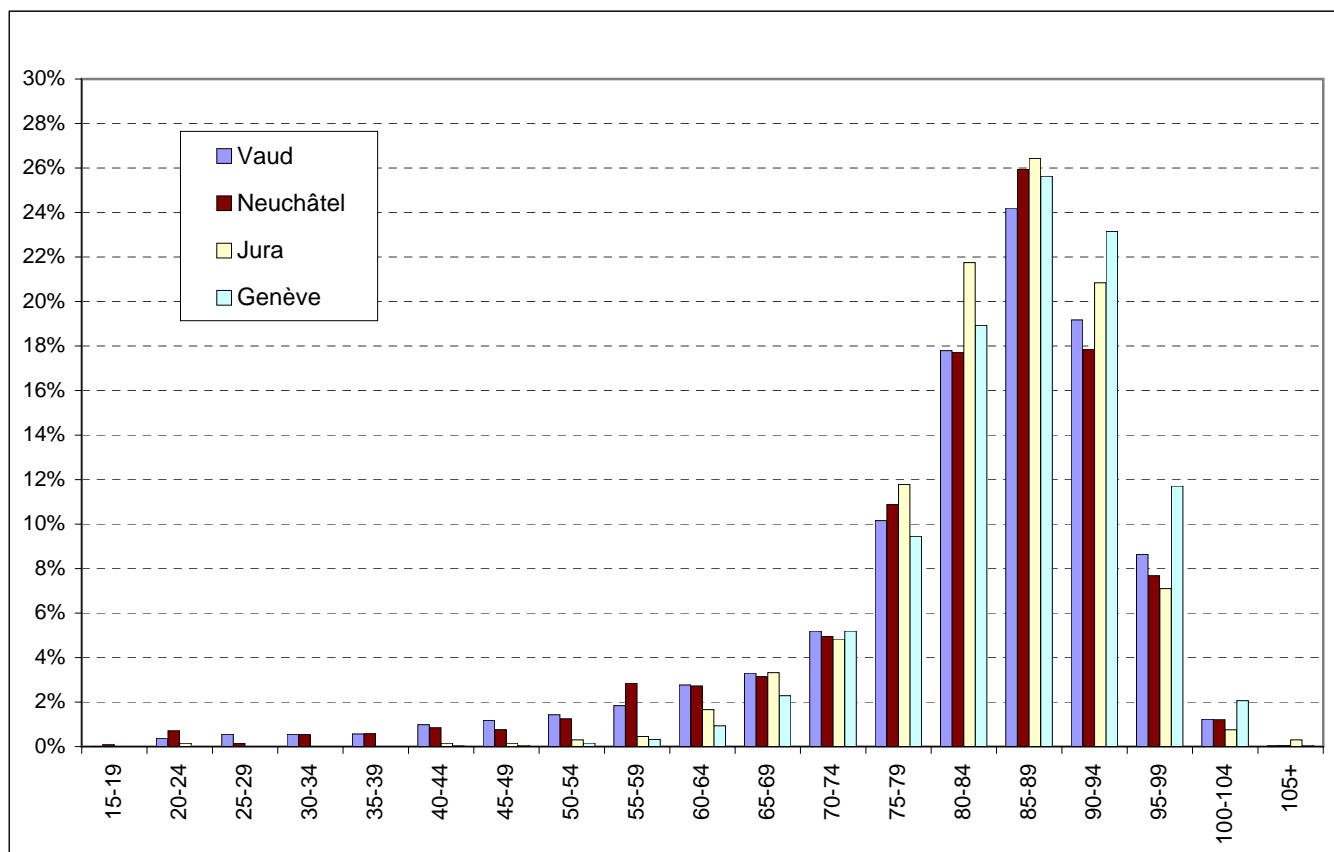
## Répartition des résidants par classe d'âge de 5 ans et par canton

## Toute la population - Chiffres bruts

Classes d'âge	Vaud		Neuchâtel		Jura		Genève	
	N	%	N	%	N	%	N	%
15-19	1	0,0%	2	0,1%				
20-24	21	0,4%	16	0,7%	1	0,2%		
25-29	31	0,6%	3	0,1%				
30-34	31	0,6%	12	0,5%				
35-39	32	0,6%	13	0,6%				
40-44	55	1,0%	19	0,8%	1	0,2%	1	0,0%
45-49	66	1,2%	17	0,8%	1	0,2%	2	0,1%
50-54	80	1,4%	28	1,3%	2	0,3%	5	0,2%
55-59	103	1,8%	64	2,9%	3	0,5%	10	0,3%
60-64	155	2,8%	61	2,7%	11	1,7%	29	0,9%
65-69	185	3,3%	71	3,2%	22	3,3%	71	2,3%
70-74	291	5,2%	111	5,0%	32	4,8%	161	5,2%
75-79	569	10,2%	244	10,9%	78	11,8%	293	9,4%
80-84	997	17,8%	397	17,7%	144	21,8%	587	18,9%
85-89	1356	24,2%	581	25,9%	175	26,4%	795	25,6%
90-94	1074	19,2%	400	17,9%	138	20,8%	718	23,2%
95-99	484	8,6%	172	7,7%	47	7,1%	363	11,7%
100-104	69	1,2%	27	1,2%	5	0,8%	64	2,1%
105+	2	0,0%	1	0,0%	2	0,3%	2	0,1%
<b>Total</b>	<b>5602</b>	<b>100%</b>	<b>2239</b>	<b>100%</b>	<b>662</b>	<b>100%</b>	<b>3101</b>	<b>100%</b>

## Répartition des résidants par classe d'âge de 5 ans et par canton

## Toute la population - Représentation graphique



## Données PLAISIR - Mai 2007

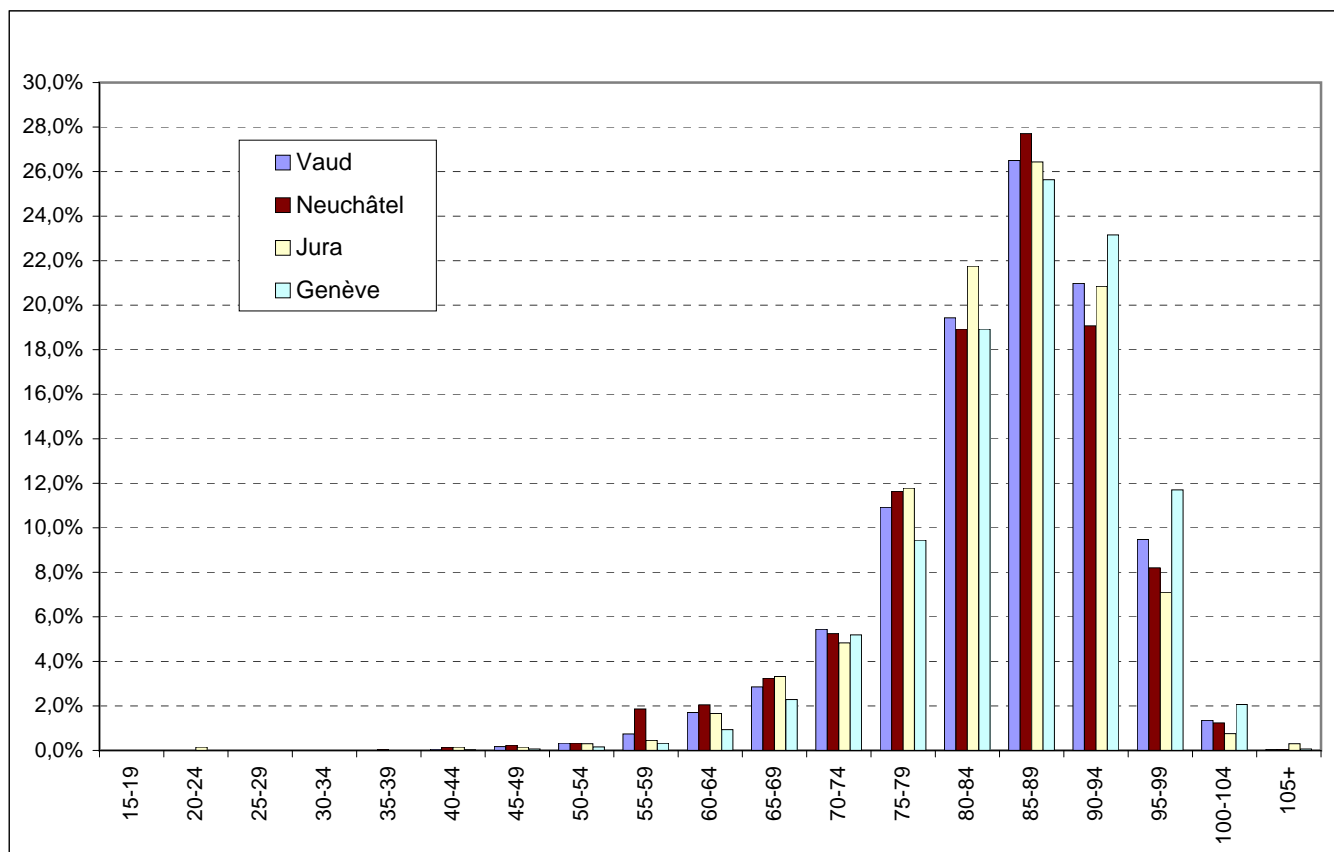
## Répartition des résidents par classe d'âge de 5 ans et par canton

## Sans inst. pour handicapés et étab. pour trait. psychosociaux - Chiffres bruts

Classes d'âge	Vaud		Neuchâtel		Jura		Genève	
	N	%	N	%	N	%	N	%
15-19								
20-24					1	0,2%		
25-29								
30-34								
35-39			1	0,0%				
40-44	3	0,1%	3	0,1%	1	0,2%	1	0,0%
45-49	9	0,2%	5	0,2%	1	0,2%	2	0,1%
50-54	17	0,3%	7	0,3%	2	0,3%	5	0,2%
55-59	38	0,7%	39	1,9%	3	0,5%	10	0,3%
60-64	87	1,7%	43	2,1%	11	1,7%	29	0,9%
65-69	146	2,9%	68	3,2%	22	3,3%	71	2,3%
70-74	278	5,4%	110	5,2%	32	4,8%	161	5,2%
75-79	558	10,9%	244	11,6%	78	11,8%	293	9,4%
80-84	993	19,4%	397	18,9%	144	21,8%	587	18,9%
85-89	1354	26,5%	581	27,7%	175	26,4%	795	25,6%
90-94	1072	21,0%	400	19,1%	138	20,8%	718	23,2%
95-99	484	9,5%	172	8,2%	47	7,1%	363	11,7%
100-104	69	1,4%	26	1,2%	5	0,8%	64	2,1%
105+	2	0,0%	1	0,0%	2	0,3%	2	0,1%
<b>Total</b>	<b>5110</b>	<b>100%</b>	<b>2097</b>	<b>100%</b>	<b>662</b>	<b>100%</b>	<b>3101</b>	<b>100%</b>

## Répartition des résidents par classe d'âge de 5 ans et par canton

## Sans inst. pour handicapés et étab. pour trait. psychosociaux - Représentation graphique



Données PLAISIR - Mai 2007

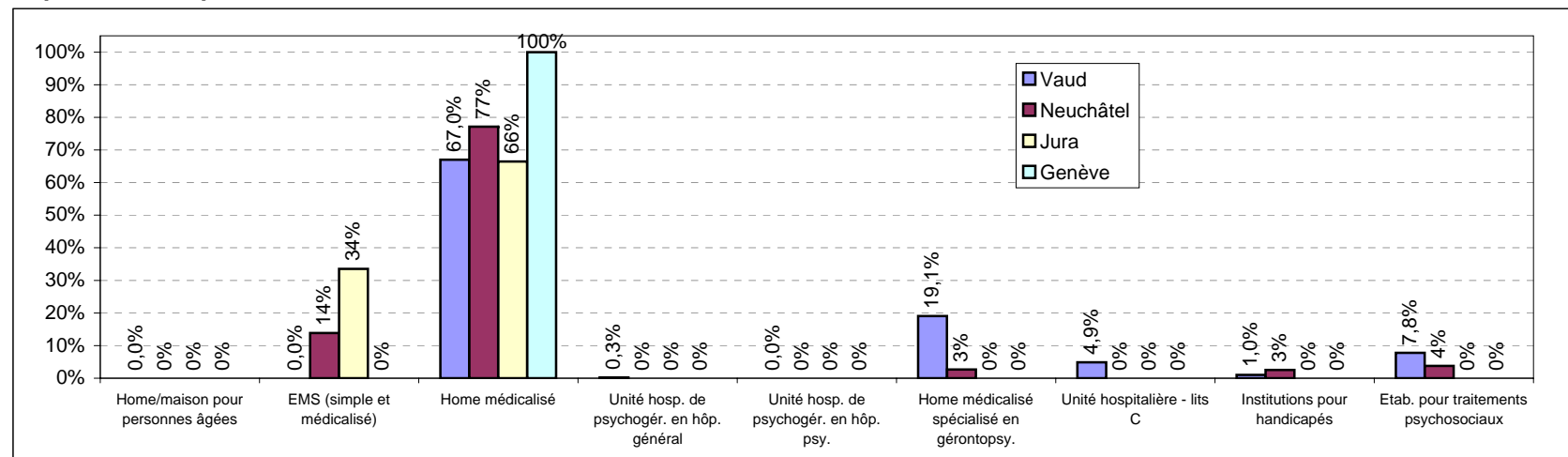
Distribution des résidents par canton et par mission d'établissement

Missions	Vaud			Neuchâtel			Jura			Genève			Total des résidents par mission	% par mission
	Nombre de résidents	% par rapport au total de la mission	% par rapport au total du canton	Nombre de résidents	% par rapport au total de la mission	% par rapport au total du canton	Nombre de résidents	% par rapport au total de la mission	% par rapport au total du canton	Nombre de résidents	% par rapport au total de la mission	% par rapport au total du canton		
Home/maison pour personnes âgées														
EMS (simple et médicalisé)				310	58,3%	13,8%	222	41,7%	33,5%				532	4,6%
Home médicalisé	3 750	41,6%	67,0%	1 727	19,1%	77,1%	440	4,9%	66,5%	3 108	34,4%	100,0%	9 025	77,8%
Unité hospitalière de psychogér. en hôp. général	14	100,0%	0,3%										14	0,1%
Unité hospitalière de psychogér. en hôp. psychiatrique														
Home médicalisé spécialisé en gérontopsychiatrie	1 066	94,7%	19,1%	60	5,3%	2,7%							1 126	9,7%
Unité hospitalière - lits C	273	100,0%	4,9%										273	2,4%
Institutions pour handicapés	57	50,0%	1,0%	57	50,0%	2,5%							114	1,0%
Etablissements pour traitements psychosociaux	435	83,7%	7,8%	85	16,3%	3,8%							520	4,5%
<b>Total par canton</b>	<b>5 595</b>	<b>48,2%</b>	<b>100,0%</b>	<b>2 239</b>	<b>19,3%</b>	<b>100,0%</b>	<b>662</b>	<b>5,7%</b>	<b>100,0%</b>	<b>3 108</b>	<b>26,8%</b>	<b>100,0%</b>	<b>11 604</b>	<b>100,0%</b>

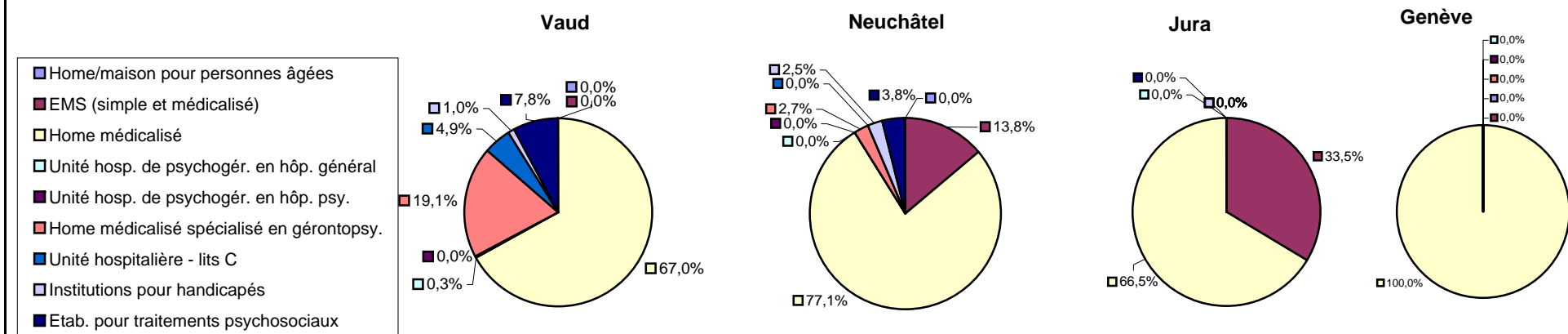
# Données PLAISIR - Mai 2007

## Distribution des résidents par canton et par mission d'établissement

### Représentation par mission d'établissement



### Représentation par canton



## Données PLAISIR - Mai 2007

## Distribution des résidents par sexe et par âge (chiffres bruts en %)

## Toute la population

Classes d'âge	Toute population						
	Femmes	% total Femmes	Hommes	% total Hommes	Total	% Total	% du total par catégorie
15-19	1	0,0%	2	0,1%	3	0,0%	7,5%
20-24	11	0,1%	27	0,9%	38	0,3%	
25-29	7	0,1%	27	0,9%	34	0,3%	
30-34	20	0,2%	23	0,8%	43	0,4%	
35-39	16	0,2%	29	1,0%	45	0,4%	
40-44	32	0,4%	44	1,5%	76	0,7%	
45-49	39	0,4%	47	1,6%	86	0,7%	
50-54	50	0,6%	65	2,3%	115	1,0%	
55-59	88	1,0%	92	3,2%	180	1,6%	
60-64	106	1,2%	150	5,2%	256	2,2%	
65-69	208	2,4%	141	4,9%	349	3,0%	18,3%
70-74	359	4,1%	236	8,2%	595	5,1%	
75-79	810	9,3%	374	13,0%	1 184	10,2%	
80-84	1 632	18,7%	493	17,1%	2 125	18,3%	74,1%
85-89	2 303	26,4%	604	21,0%	2 907	25,1%	
90-94	1 952	22,4%	378	13,1%	2 330	20,1%	
95-99	931	10,7%	135	4,7%	1 066	9,2%	
100-104	153	1,8%	12	0,4%	165	1,4%	
105+	7	0,1%			7	0,1%	
<b>Total</b>	<b>8 725</b>	<b>100,0%</b>	<b>2 879</b>	<b>100,0%</b>	<b>11 604</b>	<b>100,0%</b>	
% Sexe	75,2%		24,8%		100,0%		

## Distribution des résidents par sexe et par âge (chiffres bruts en %)

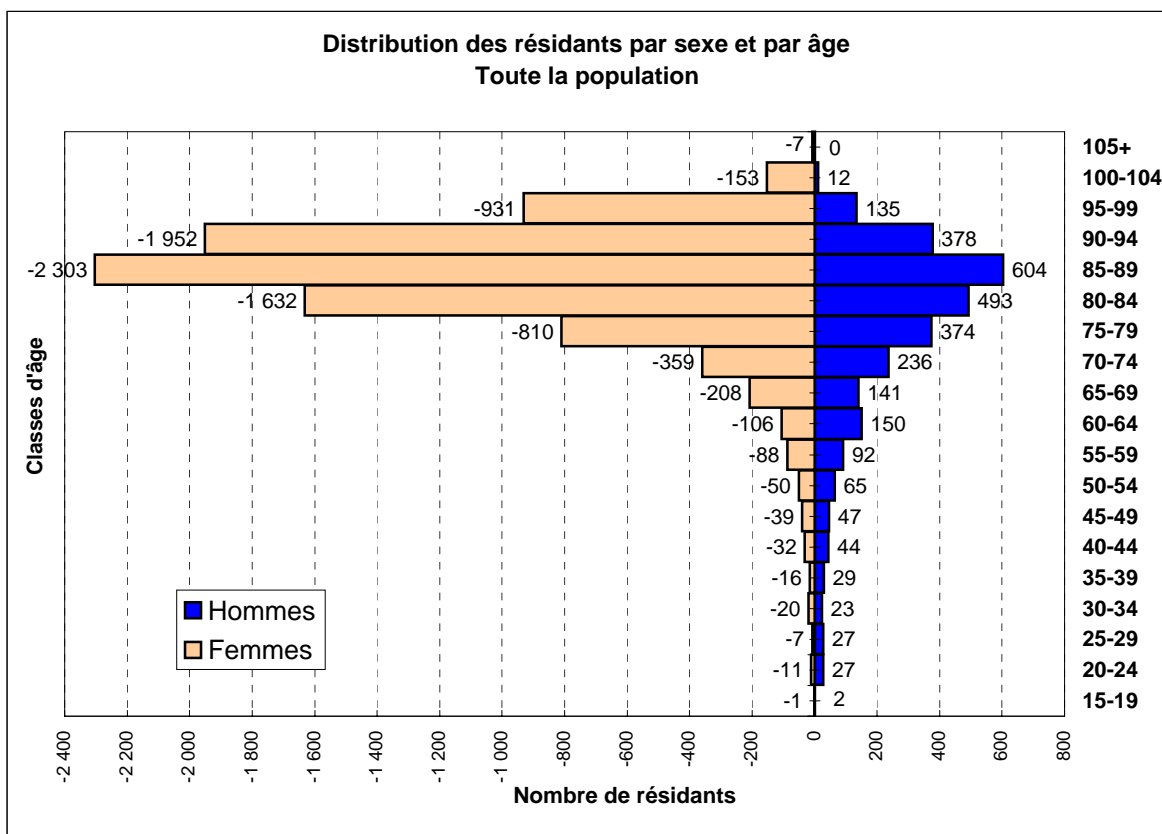
## Sans institutions pour handicapés et établissements pour traitements psychosociaux

Classes d'âge	Sans institutions pour handicapés et établ. pour trait. psychosociaux						
	Femmes	% total Femmes	Hommes	% total Hommes	Total	% Total	% du total par catégorie
15-19							2,9%
20-24			1	0,0%	1	0,0%	
25-29							
30-34							
35-39			1	0,0%	1	0,0%	
40-44	3	0,0%	5	0,2%	8	0,1%	
45-49	7	0,1%	10	0,4%	17	0,2%	
50-54	14	0,2%	17	0,7%	31	0,3%	
55-59	45	0,5%	45	1,8%	90	0,8%	
60-64	73	0,9%	97	3,9%	170	1,5%	
65-69	193	2,3%	114	4,5%	307	2,8%	18,8%
70-74	349	4,1%	232	9,3%	581	5,3%	
75-79	806	9,5%	367	14,6%	1 173	10,7%	
80-84	1 629	19,3%	492	19,6%	2 121	19,3%	78,3%
85-89	2 303	27,2%	602	24,0%	2 905	26,5%	
90-94	1 950	23,0%	378	15,1%	2 328	21,2%	
95-99	931	11,0%	135	5,4%	1 066	9,7%	
100-104	152	1,8%	12	0,5%	164	1,5%	
105+	7	0,1%			7	0,1%	
<b>Total</b>	<b>8 462</b>	<b>100,0%</b>	<b>2 508</b>	<b>100,0%</b>	<b>10 970</b>	<b>100,0%</b>	
% Sexe	77,1%		22,9%		100,0%		

Données PLAISIR - Mai 2007

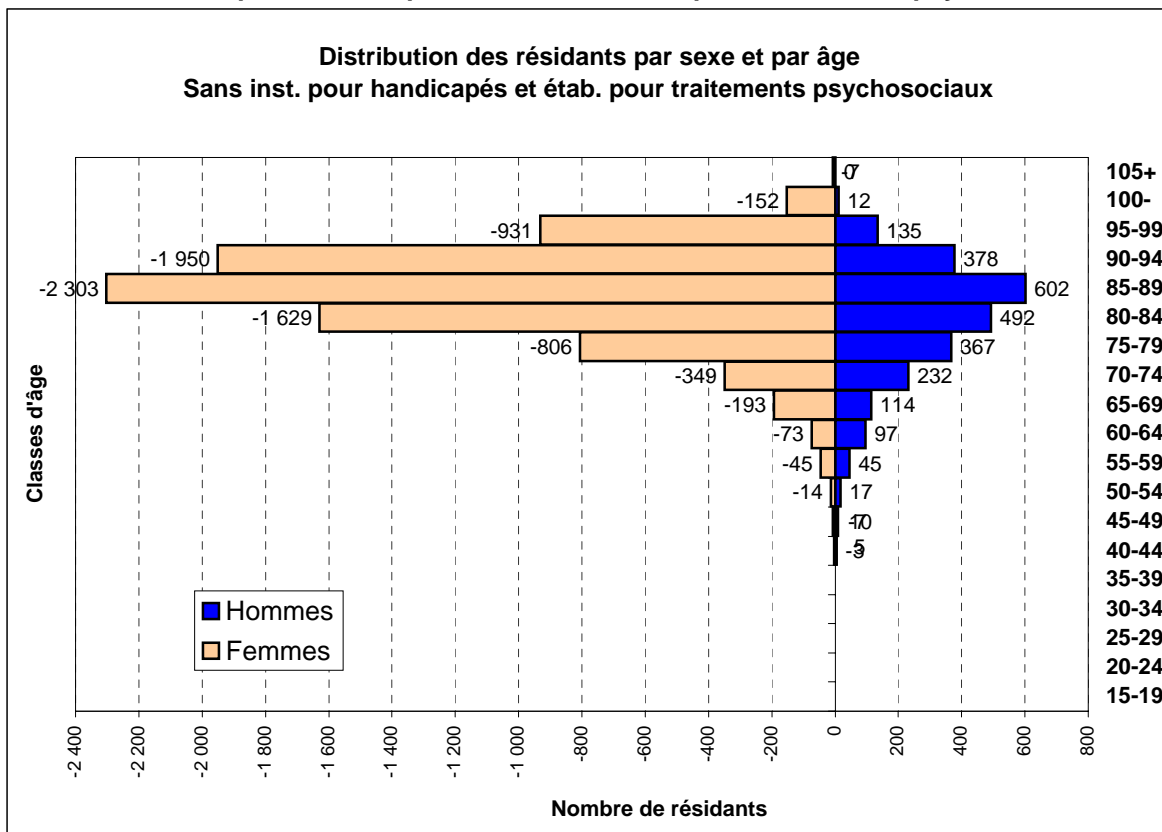
Distribution des résidents par sexe et par âge (en nombre)

Toute la population



Distribution des résidents par sexe et par âge (en nombre)

Sans institutions pour handicapés et établissements pour traitements psychosociaux



Données PLAISIR - Mai 2007

Distribution des résidents selon leur âge à l'admission, leur sexe et par canton

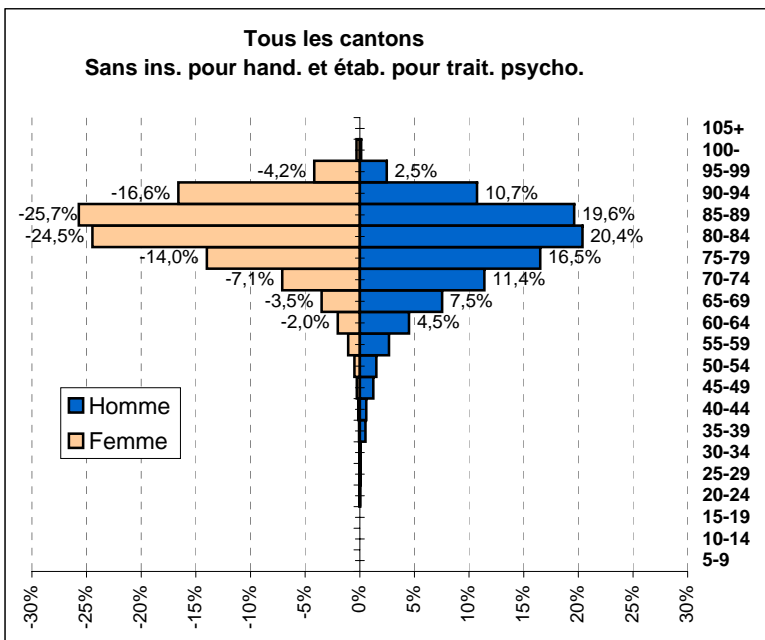
Sans institutions pour handicapés et établissements pour traitements psychosociaux

Classes d'âge à l'admission	Tous						VD						NE						JU						GE					
	Femme		Homme		Total Tous		Femme		Homme		Total VD		Femme		Homme		Total NE		Femme		Homme		Total JU		Femme		Homme		Total GE	
	Nb	%	Nb	%	Nb	%	Nb	%	Nb	%	Nb	%	Nb	%	Nb	%	Nb	%	Nb	%	Nb	%	Nb	%	Nb	%	Nb	%	Nb	%
15-19																														
20-24	3	0,0%	1	0,0%	4	0,0%	3	0,1%			3	0,1%									1	0,6%			1	0,2%				
25-29	2	0,0%	2	0,1%	4	0,0%	1	0,0%	1	0,1%	2	0,0%	1	0,1%			1	0,0%									1	0,1%	1	0,0%
30-34	3	0,0%	2	0,1%	5	0,0%	2	0,1%	1	0,1%	3	0,1%									1	0,2%			1	0,2%			1	0,0%
35-39	6	0,1%	13	0,5%	19	0,2%	2	0,1%	3	0,3%	5	0,1%	1	0,1%	4	0,8%	5	0,2%	1	0,2%	2	1,1%	3	0,5%	2	0,1%	4	0,6%	6	0,2%
40-44	12	0,1%	15	0,6%	27	0,2%	6	0,2%	5	0,4%	11	0,2%	4	0,3%	7	1,4%	11	0,5%	1	0,2%	2	1,1%	3	0,5%	1	0,0%	1	0,1%	2	0,1%
45-49	23	0,3%	31	1,2%	54	0,5%	12	0,3%	10	0,9%	22	0,4%	5	0,3%	13	2,5%	18	0,9%	3	0,6%	2	1,1%	5	0,8%	3	0,1%	6	0,9%	9	0,3%
50-54	42	0,5%	38	1,5%	80	0,7%	21	0,5%	21	1,8%	42	0,8%	12	0,8%	13	2,5%	25	1,2%	2	0,4%	1	0,6%	3	0,5%	7	0,3%	3	0,4%	10	0,3%
55-59	90	1,1%	67	2,7%	157	1,4%	40	1,0%	29	2,6%	69	1,4%	28	1,8%	25	4,9%	53	2,5%	7	1,4%	3	1,7%	10	1,5%	15	0,6%	10	1,5%	25	0,8%
60-64	171	2,0%	113	4,5%	284	2,6%	73	1,8%	61	5,4%	134	2,6%	41	2,6%	27	5,3%	68	3,2%	9	1,9%	10	5,6%	19	2,9%	48	2,0%	15	2,2%	63	2,0%
65-69	296	3,5%	189	7,5%	485	4,4%	135	3,4%	85	7,5%	220	4,3%	63	4,0%	36	7,0%	99	4,7%	20	4,1%	20	11,3%	40	6,0%	78	3,2%	48	7,0%	126	4,1%
70-74	600	7,1%	286	11,4%	886	8,1%	274	6,9%	132	11,6%	406	8,0%	117	7,4%	50	9,7%	167	8,0%	44	9,1%	16	9,0%	60	9,1%	165	6,8%	88	12,9%	253	8,1%
75-79	1 184	14,0%	414	16,5%	1 598	14,6%	552	13,9%	179	15,8%	731	14,3%	222	14,0%	89	17,3%	311	14,8%	71	14,6%	34	19,2%	105	15,9%	339	14,0%	112	16,4%	451	14,5%
80-84	2 070	24,5%	511	20,4%	2 581	23,5%	966	24,4%	248	21,8%	1 214	23,8%	400	25,3%	92	17,9%	492	23,5%	119	24,5%	31	17,5%	150	22,7%	585	24,1%	140	20,6%	725	23,3%
85-89	2 176	25,7%	492	19,6%	2 668	24,3%	1 013	25,5%	211	18,6%	1 224	24,0%	427	27,0%	97	18,9%	524	25,0%	125	25,8%	41	23,2%	166	25,1%	611	25,2%	143	21,0%	754	24,3%
90-94	1 405	16,6%	269	10,7%	1 674	15,3%	687	17,3%	120	10,6%	807	15,8%	206	13,0%	50	9,7%	256	12,2%	65	13,4%	14	7,9%	79	11,9%	447	18,4%	85	12,5%	532	17,1%
95-99	353	4,2%	62	2,5%	415	3,8%	166	4,2%	28	2,5%	194	3,8%	53	3,3%	11	2,1%	64	3,1%	16	3,3%			16	2,4%	118	4,9%	23	3,4%	141	4,5%
100-104	26	0,3%	3	0,1%	29	0,3%	14	0,4%	2	0,2%	16	0,3%	3	0,2%			3	0,1%	1	0,2%			1	0,2%	8	0,3%	1	0,1%	9	0,3%
105+																														
<b>Total</b>	<b>8 462</b>	<b>100%</b>	<b>2 508</b>	<b>100%</b>	<b>10 970</b>	<b>100%</b>	<b>3 967</b>	<b>100%</b>	<b>1 136</b>	<b>100%</b>	<b>5 103</b>	<b>100%</b>	<b>1 583</b>	<b>100%</b>	<b>514</b>	<b>100%</b>	<b>2 097</b>	<b>100%</b>	<b>485</b>	<b>100%</b>	<b>177</b>	<b>100%</b>	<b>662</b>	<b>100%</b>	<b>2 427</b>	<b>100%</b>	<b>681</b>	<b>100%</b>	<b>3 108</b>	<b>100%</b>

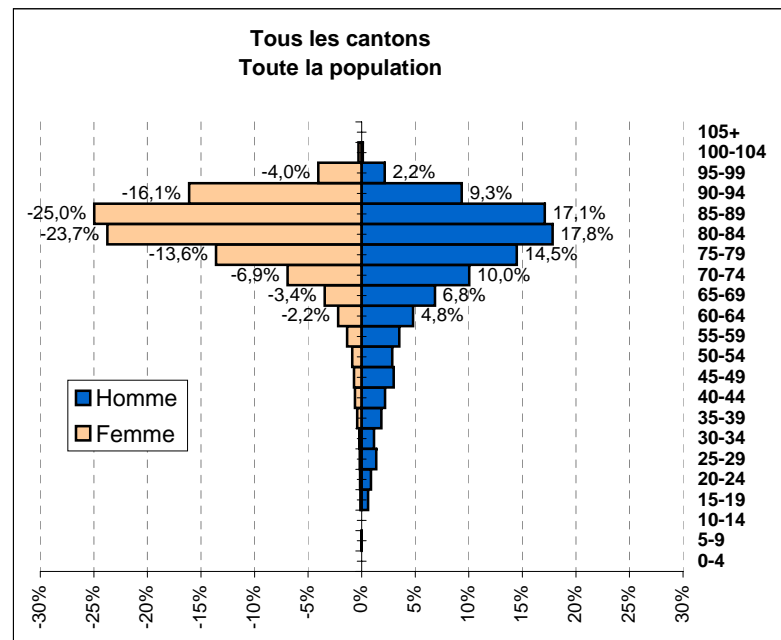
Données PLAISIR - Mai 2007

Distribution des résidents selon leur âge à l'admission, leur sexe et par canton

Sans institutions pour handicapés et établissements pour traitements psychosociaux



Nombre= 10 970  
Moyenne= 82,2  
Médiane= 82,7  
Ecart-Type= 9,69

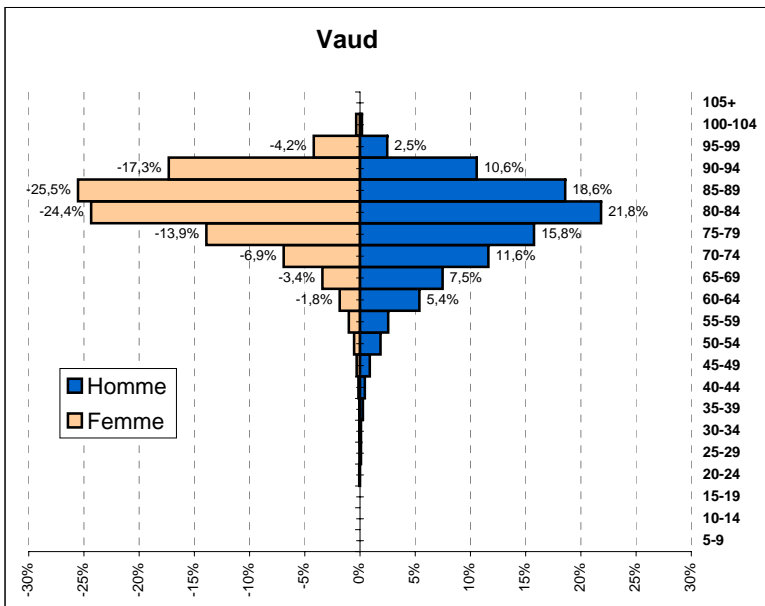


Nombre= 11 604  
Moyenne= 80,1  
Médiane= 83,3  
Ecart-Type= 13,18

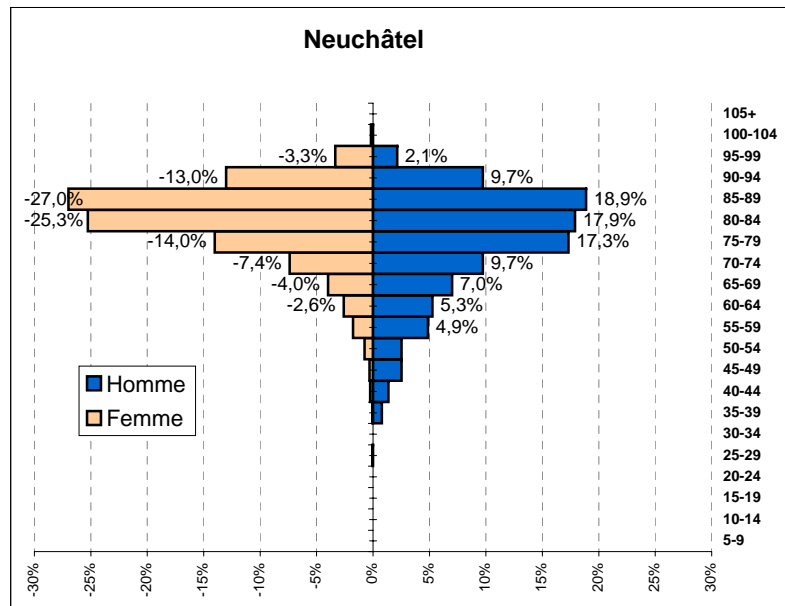
**Données PLAISIR - Mai 2007**

**Distribution des résidents selon leur âge à l'admission, leur sexe et par canton**

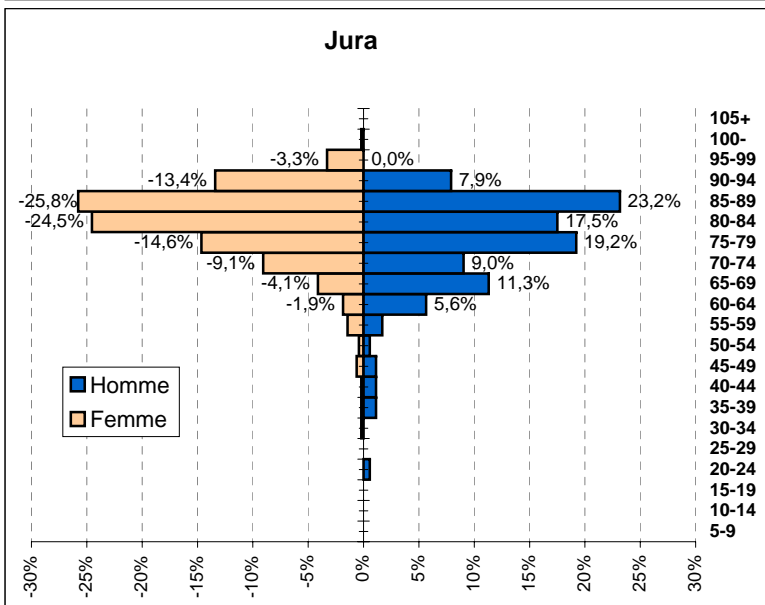
**Sans institutions pour handicapés et établissements pour traitements psychosociaux**



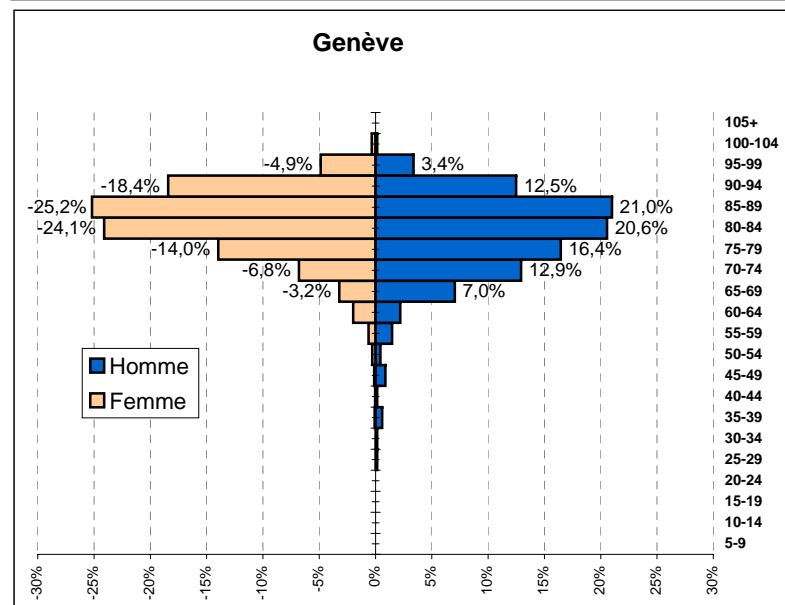
Nombre= 5 103  
Moyenne= 82,2  
Médiane= 83,9  
Ecart-Type= 9,62



Nombre= 2097  
Moyenne= 81,0  
Médiane= 83,3  
Ecart-Type= 10,46



Nombre= 662  
Moyenne= 80,9  
Médiane= 83,1  
Ecart-Type= 10,39



Nombre= 3108  
Moyenne= 83,1  
Médiane= 84,3  
Ecart-Type= 8,98

## Données PLAISIR - Mai 2007

## Minutes moyennes de soins OPAS A, B, C et D par jour et par classe PLAISIR

## TOUS CANTONS CONFONDUS

Classes PLAISIR		Minutes OPAS A	Minutes OPAS B	Minutes OPAS C	Minutes OPAS D	Total
1	<b>Moyenne</b>	<b>15,75</b>	<b>0,14</b>	<b>6,96</b>		<b>22,86</b>
	Nombre résidants	2	2	2		2
	Ecart-type	0,35	0,20	0,35		0,91
	Médiane	15,75	0,14	6,96		22,86
2	<b>Moyenne</b>	<b>9,70</b>	<b>2,68</b>	<b>21,54</b>	<b>3,91</b>	<b>37,83</b>
	Nombre résidants	124	124	124	124	124
	Ecart-type	7,36	2,14	8,76	4,90	6,66
	Médiane	7,46	2,40	24,79	2,23	37,39
3	<b>Moyenne</b>	<b>7,90</b>	<b>5,43</b>	<b>37,39</b>	<b>4,49</b>	<b>55,20</b>
	Nombre résidants	830	830	830	830	830
	Ecart-type	7,16	3,37	8,77	5,07	7,53
	Médiane	4,36	4,80	38,93	2,87	55,10
4	<b>Moyenne</b>	<b>8,33</b>	<b>9,04</b>	<b>56,00</b>	<b>6,10</b>	<b>79,48</b>
	Nombre résidants	1 582	1 582	1 582	1 582	1 582
	Ecart-type	7,18	5,70	11,42	7,74	11,95
	Médiane	5,79	7,49	55,79	3,66	78,23
5	<b>Moyenne</b>	<b>8,27</b>	<b>10,58</b>	<b>92,54</b>	<b>6,56</b>	<b>117,96</b>
	Nombre résidants	2 094	2 094	2 094	2 094	2 094
	Ecart-type	10,84	7,72	18,56	8,39	14,97
	Médiane	4,00	8,40	94,12	3,98	117,24
6	<b>Moyenne</b>	<b>4,73</b>	<b>12,03</b>	<b>152,30</b>	<b>4,72</b>	<b>173,78</b>
	Nombre résidants	4 775	4 775	4 775	4 775	4 775
	Ecart-type	5,62	9,14	21,07	5,42	19,61
	Médiane	3,00	9,23	152,37	3,50	173,67
7	<b>Moyenne</b>	<b>4,01</b>	<b>17,82</b>	<b>209,63</b>	<b>3,77</b>	<b>235,23</b>
	Nombre résidants	2 190	2 190	2 190	2 190	2 190
	Ecart-type	4,37	16,29	22,21	5,76	20,52
	Médiane	2,50	12,33	211,50	2,38	231,87
8	<b>Moyenne</b>	<b>6,99</b>	<b>217,89</b>	<b>237,35</b>	<b>31,74</b>	<b>493,97</b>
	Nombre résidants	7	7	7	7	7
	Ecart-type	5,62	205,06	21,82	39,60	209,81
	Médiane	3,64	106,23	236,75	10,00	418,94
<b>Total</b>	<b>Moyenne</b>	<b>6,01</b>	<b>12,00</b>	<b>129,62</b>	<b>5,05</b>	<b>152,68</b>
	Nombre résidants	11 604	11 604	11 604	11 604	11 604
	Ecart-type	7,25	12,64	59,26	6,60	60,30
	Médiane	3,00	8,69	137,02	3,33	157,50

## Données PLAISIR - Mai 2007

## Minutes moyennes de soins OPAS A, B, C et D par jour et par classe PLAISIR

## VAUD

Classes PLAISIR		Minutes OPAS A	Minutes OPAS B	Minutes OPAS C	Minutes OPAS D	Total
1	<b>Moyenne</b>	<b>15,50</b>		<b>6,71</b>		<b>22,21</b>
	Nombre résidents	1		1		1
	Ecart-type					
	Médiane	15,50		6,71		22,21
2	<b>Moyenne</b>	<b>9,77</b>	<b>2,22</b>	<b>22,07</b>	<b>4,82</b>	<b>38,88</b>
	Nombre résidents	21	21	21	21	21
	Ecart-type	7,02	1,76	7,95	4,67	6,22
	Médiane	6,00	1,60	25,21	4,77	38,69
3	<b>Moyenne</b>	<b>7,40</b>	<b>5,37</b>	<b>38,98</b>	<b>5,20</b>	<b>56,95</b>
	Nombre résidents	268	268	268	268	268
	Ecart-type	6,68	3,27	8,28	5,39	7,64
	Médiane	4,86	4,84	40,18	3,84	56,39
4	<b>Moyenne</b>	<b>8,88</b>	<b>8,81</b>	<b>56,13</b>	<b>7,76</b>	<b>81,57</b>
	Nombre résidents	703	703	703	703	703
	Ecart-type	7,46	5,42	11,01	9,53	13,47
	Médiane	6,29	7,30	54,79	4,62	79,69
5	<b>Moyenne</b>	<b>10,47</b>	<b>10,21</b>	<b>90,24</b>	<b>8,24</b>	<b>119,16</b>
	Nombre résidents	1 038	1 038	1 038	1 038	1 038
	Ecart-type	13,73	7,69	19,70	9,87	15,40
	Médiane	4,50	8,10	92,04	4,90	118,19
6	<b>Moyenne</b>	<b>4,77</b>	<b>12,00</b>	<b>152,02</b>	<b>4,84</b>	<b>173,63</b>
	Nombre résidents	2 514	2 514	2 514	2 514	2 514
	Ecart-type	6,22	9,02	20,91	4,71	19,06
	Médiane	3,00	9,34	151,87	3,83	173,59
7	<b>Moyenne</b>	<b>3,82</b>	<b>18,31</b>	<b>208,07</b>	<b>3,88</b>	<b>234,08</b>
	Nombre résidents	1 054	1 054	1 054	1 054	1 054
	Ecart-type	4,13	16,77	21,65	3,88	18,95
	Médiane	2,50	12,93	209,72	2,86	231,30
8	<b>Moyenne</b>	<b>4,10</b>	<b>93,27</b>	<b>240,94</b>	<b>4,79</b>	<b>343,09</b>
	Nombre résidents	3	3	3	3	3
	Ecart-type	1,90	13,38	8,79	5,01	5,03
	Médiane	3,00	94,07	244,40	4,36	340,20
<b>Total</b>	<b>Moyenne</b>	<b>6,31</b>	<b>12,14</b>	<b>133,21</b>	<b>5,67</b>	<b>157,34</b>
	Nombre résidents	5 602	5 602	5 602	5 602	5 602
	Ecart-type	8,44	10,95	56,18	6,81	55,45
	Médiane	3,50	8,89	140,73	3,84	161,39

## Données PLAISIR - Mai 2007

## Minutes moyennes de soins OPAS A, B, C et D par jour et par classe PLAISIR

## NEUCHATEL

Classes PLAISIR		Minutes OPAS A	Minutes OPAS B	Minutes OPAS C	Minutes OPAS D	Total
1	<b>Moyenne</b>					
	Nombre résidants					
	Ecart-type					
	Médiane					
2	<b>Moyenne</b>	<b>9,14</b>	<b>3,28</b>	<b>22,30</b>	<b>3,53</b>	<b>38,24</b>
	Nombre résidants	50	50	50	50	50
	Ecart-type	7,36	2,43	8,40	5,12	7,08
	Médiane	6,50	2,40	25,21	1,73	37,79
3	<b>Moyenne</b>	<b>8,61</b>	<b>5,50</b>	<b>35,91</b>	<b>5,15</b>	<b>55,16</b>
	Nombre résidants	265	265	265	265	265
	Ecart-type	7,50	3,51	9,00	5,69	8,18
	Médiane	4,86	4,80	37,57	3,87	54,98
4	<b>Moyenne</b>	<b>8,78</b>	<b>9,34</b>	<b>55,02</b>	<b>5,90</b>	<b>79,05</b>
	Nombre résidants	383	383	383	383	383
	Ecart-type	7,41	6,03	11,95	6,57	11,24
	Médiane	5,86	7,77	55,79	4,20	78,61
5	<b>Moyenne</b>	<b>7,15</b>	<b>10,74</b>	<b>94,19</b>	<b>6,44</b>	<b>118,52</b>
	Nombre résidants	393	393	393	393	393
	Ecart-type	7,40	7,48	17,82	7,94	14,97
	Médiane	3,50	8,74	95,07	4,43	117,99
6	<b>Moyenne</b>	<b>5,05</b>	<b>12,74</b>	<b>150,89</b>	<b>5,95</b>	<b>174,63</b>
	Nombre résidants	785	785	785	785	785
	Ecart-type	5,47	9,77	21,57	8,30	21,28
	Médiane	3,00	9,59	150,50	4,36	174,07
7	<b>Moyenne</b>	<b>4,59</b>	<b>18,47</b>	<b>208,38</b>	<b>5,67</b>	<b>237,10</b>
	Nombre résidants	361	361	361	361	361
	Ecart-type	5,40	16,08	23,80	11,17	24,65
	Médiane	3,00	13,26	211,00	3,00	231,47
8	<b>Moyenne</b>	<b>15,00</b>	<b>109,74</b>	<b>245,62</b>	<b>58,93</b>	<b>429,28</b>
	Nombre résidants	2	2	2	2	2
	Ecart-type	1,41	9,54	42,57	36,06	14,63
	Médiane	15,00	109,74	245,62	58,93	429,28
<b>Total</b>	<b>Moyenne</b>	<b>6,50</b>	<b>11,75</b>	<b>117,41</b>	<b>5,88</b>	<b>141,55</b>
	Nombre résidants	2 239	2 239	2 239	2 239	2 239
	Ecart-type	6,71	10,78	61,95	8,39	64,35
	Médiane	3,00	8,45	119,80	4,18	144,14

## Données PLAISIR - Mai 2007

## Minutes moyennes de soins OPAS A, B, C et D par jour et par classe PLAISIR

## JURA

Classes PLAISIR		Minutes OPAS A	Minutes OPAS B	Minutes OPAS C	Minutes OPAS D	Total
1	<b>Moyenne</b>	<b>16,00</b>	<b>0,29</b>	<b>7,21</b>		<b>23,50</b>
	Nombre résidents	1	1	1		1
	Ecart-type					
	Médiane	16,00	0,29	7,21		23,50
2	<b>Moyenne</b>	<b>9,20</b>	<b>2,56</b>	<b>21,38</b>	<b>5,59</b>	<b>38,72</b>
	Nombre résidents	26	26	26	26	26
	Ecart-type	7,55	1,89	9,45	5,40	7,00
	Médiane	9,93	2,69	22,36	3,96	39,11
3	<b>Moyenne</b>	<b>9,08</b>	<b>5,19</b>	<b>35,30</b>	<b>4,84</b>	<b>54,41</b>
	Nombre résidents	79	79	79	79	79
	Ecart-type	8,00	3,01	9,30	5,10	9,92
	Médiane	4,86	4,69	37,43	3,69	54,64
4	<b>Moyenne</b>	<b>7,47</b>	<b>10,65</b>	<b>54,06</b>	<b>6,30</b>	<b>78,48</b>
	Nombre résidents	92	92	92	92	92
	Ecart-type	6,80	6,71	11,58	4,57	9,92
	Médiane	4,00	8,40	54,86	5,50	78,04
5	<b>Moyenne</b>	<b>4,97</b>	<b>11,52</b>	<b>94,70</b>	<b>6,54</b>	<b>117,73</b>
	Nombre résidents	88	88	88	88	88
	Ecart-type	5,25	7,82	17,86	6,12	16,07
	Médiane	3,00	10,03	93,83	5,10	115,09
6	<b>Moyenne</b>	<b>4,07</b>	<b>12,48</b>	<b>152,77</b>	<b>6,03</b>	<b>175,35</b>
	Nombre résidents	267	267	267	267	267
	Ecart-type	4,72	8,68	21,06	5,19	18,70
	Médiane	2,50	10,19	153,80	5,03	176,00
7	<b>Moyenne</b>	<b>3,24</b>	<b>21,49</b>	<b>210,84</b>	<b>3,82</b>	<b>239,40</b>
	Nombre résidents	109	109	109	109	109
	Ecart-type	3,99	19,05	23,58	3,92	20,58
	Médiane	2,50	15,39	212,76	2,95	235,09
8	<b>Moyenne</b>					
	Nombre résidents					
	Ecart-type					
	Médiane					
<b>Total</b>	<b>Moyenne</b>	<b>5,34</b>	<b>12,30</b>	<b>121,50</b>	<b>5,60</b>	<b>144,75</b>
	Nombre résidents	662	662	662	662	662
	Ecart-type	5,97	11,38	63,92	5,12	65,33
	Médiane	2,89	8,75	130,12	4,55	153,70

## Données PLAISIR - Mai 2007

## Minutes moyennes de soins OPAS A, B, C et D par jour et par classe PLAISIR

## GENEVE

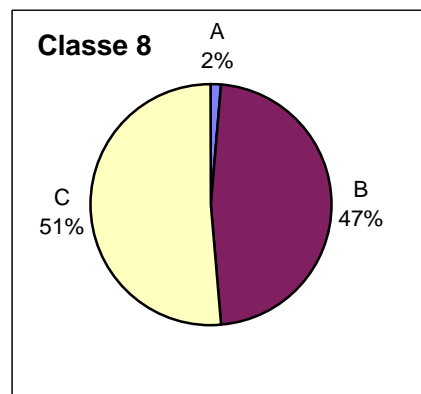
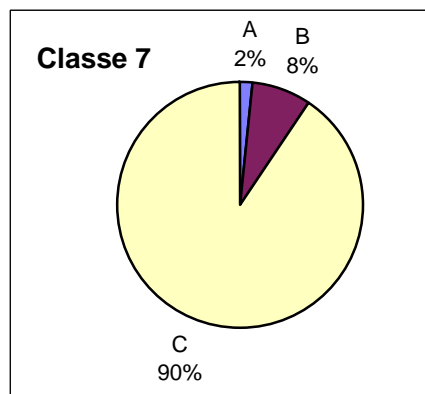
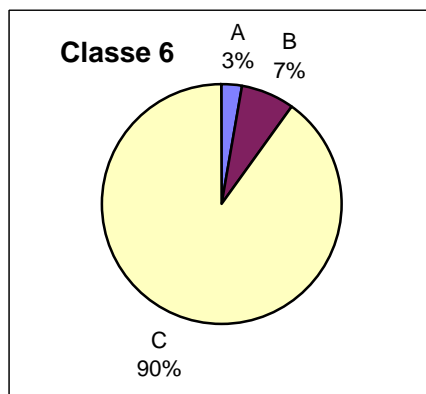
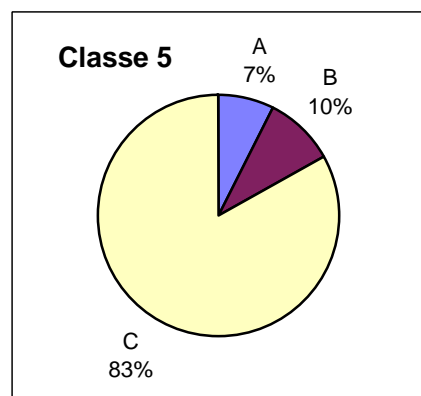
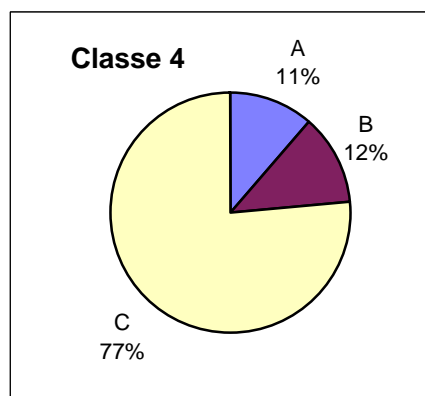
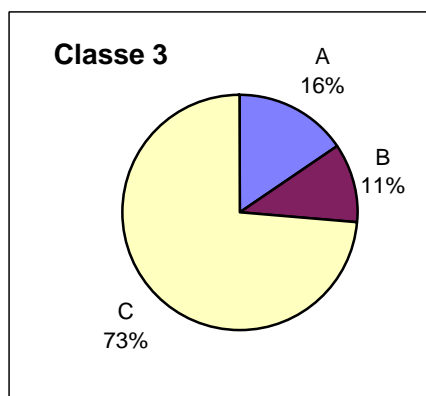
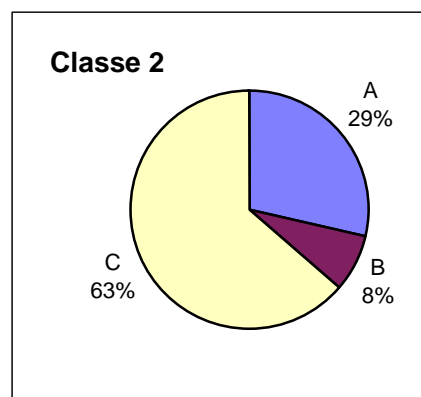
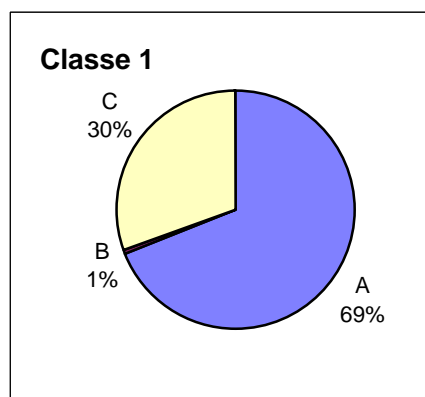
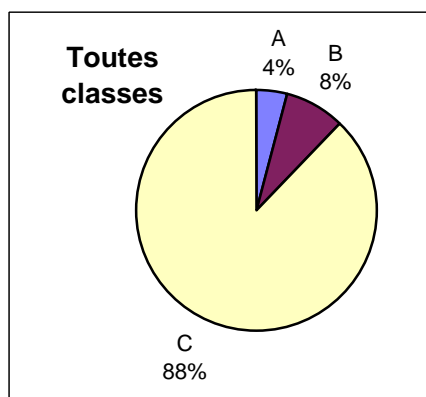
Classes PLAISIR		Minutes OPAS A	Minutes OPAS B	Minutes OPAS C	Minutes OPAS D	Total
1	<b>Moyenne</b>					
	Nombre résidents					
	Ecart-type					
	Médiane					
2	<b>Moyenne</b>	<b>11,16</b>	<b>2,05</b>	<b>19,90</b>	<b>2,30</b>	<b>35,41</b>
	Nombre résidents	27	27	27	27	27
	Ecart-type	7,63	1,88	9,57	3,59	5,52
	Médiane	15,50	1,60	17,43	1,06	35,74
3	<b>Moyenne</b>	<b>7,21</b>	<b>5,49</b>	<b>37,98</b>	<b>2,69</b>	<b>53,37</b>
	Nombre résidents	218	218	218	218	218
	Ecart-type	6,90	3,45	8,50	3,07	6,45
	Médiane	3,50	4,81	39,43	1,89	53,99
4	<b>Moyenne</b>	<b>7,16</b>	<b>8,80</b>	<b>57,13</b>	<b>3,37</b>	<b>76,46</b>
	Nombre résidents	404	404	404	404	404
	Ecart-type	6,37	5,55	11,49	4,38	9,23
	Médiane	4,50	7,46	56,75	2,11	75,79
5	<b>Moyenne</b>	<b>5,56</b>	<b>11,01</b>	<b>95,23</b>	<b>3,62</b>	<b>115,42</b>
	Nombre résidents	575	575	575	575	575
	Ecart-type	5,21	7,91	16,44	4,28	13,69
	Médiane	3,50	8,54	96,79	2,43	115,53
6	<b>Moyenne</b>	<b>4,59</b>	<b>11,52</b>	<b>153,71</b>	<b>3,39</b>	<b>173,20</b>
	Nombre résidents	1 209	1 209	1 209	1 209	1 209
	Ecart-type	4,42	9,03	21,02	4,01	19,79
	Médiane	3,00	8,84	153,59	2,29	173,17
7	<b>Moyenne</b>	<b>4,11</b>	<b>16,09</b>	<b>212,58</b>	<b>2,57</b>	<b>235,36</b>
	Nombre résidents	666	666	666	666	666
	Ecart-type	4,12	14,96	21,68	3,45	20,33
	Médiane	3,00	10,96	213,56	1,50	232,70
8	<b>Moyenne</b>	<b>3,32</b>	<b>512,96</b>	<b>223,69</b>	<b>45,00</b>	<b>784,97</b>
	Nombre résidents	2	2	2	2	2
	Ecart-type	0,45	87,94	18,46	63,64	133,57
	Médiane	3,32	512,96	223,69	45,00	784,97
<b>Total</b>	<b>Moyenne</b>	<b>5,24</b>	<b>11,87</b>	<b>133,67</b>	<b>3,22</b>	<b>154,00</b>
	Nombre résidents	3 101	3 101	3 101	3 101	3 101
	Ecart-type	5,19	16,42	60,33	4,25	63,35
	Médiane	3,00	8,54	139,45	2,13	157,50

## Données PLAISIR - Mai 2007

### Distribution des minutes de soins OPAS A, B et C par jour et par classe PLAISIR

#### Ensemble des cantons

Minutes moyennes	Classes X/8								Moy.	
	1	2	3	4	5	6	7	8		
<b>Prest. OPAS</b>										
<b>A</b>	15,75	9,70	7,90	8,33	8,27	4,73	4,01	6,99	6,01	
<b>B</b>	0,14	2,68	5,43	9,04	10,58	12,03	17,82	217,89	12,00	
<b>C</b>	6,96	21,54	37,39	56,00	92,54	152,30	209,63	237,35	129,62	
<b>Tous</b>	<b>22,86</b>	<b>33,92</b>	<b>50,71</b>	<b>73,37</b>	<b>111,39</b>	<b>169,06</b>	<b>231,46</b>	<b>462,22</b>	<b>147,63</b>	

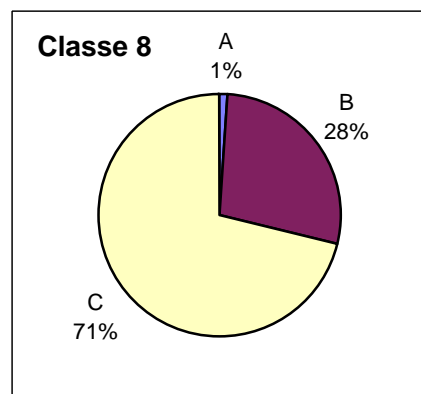
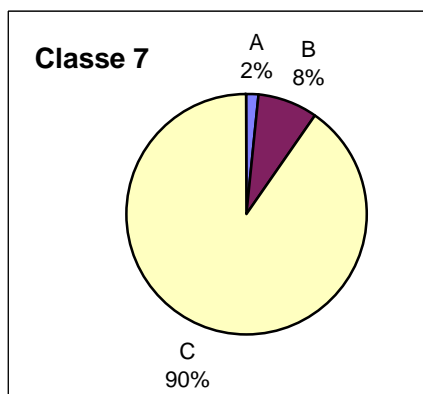
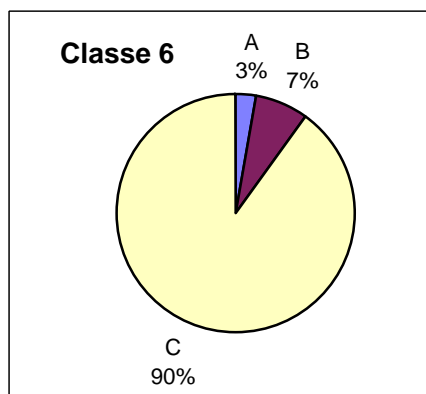
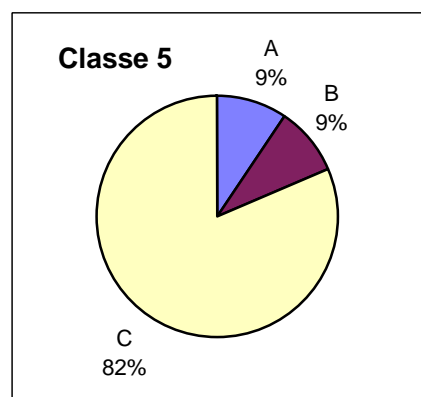
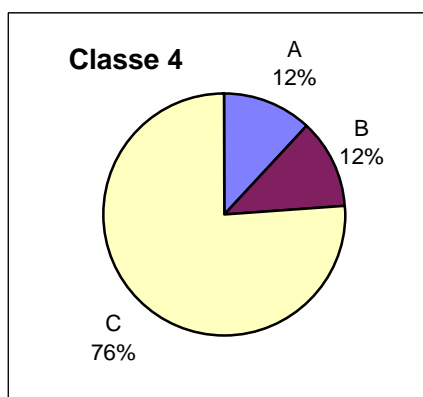
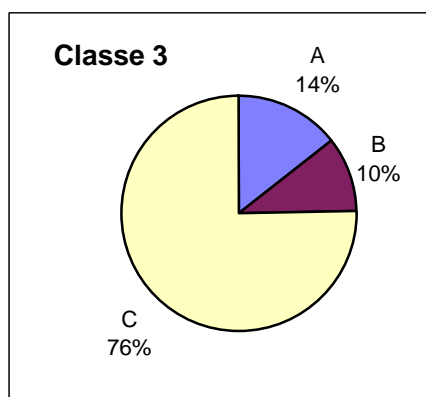
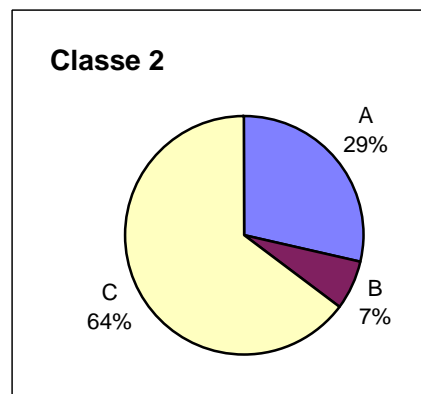
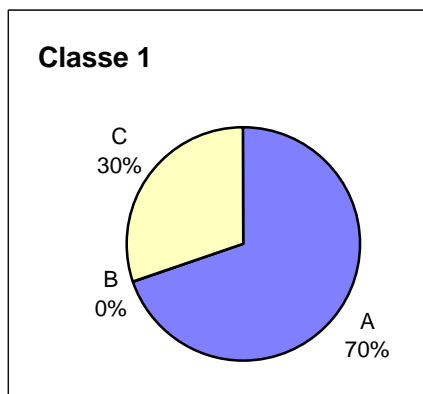
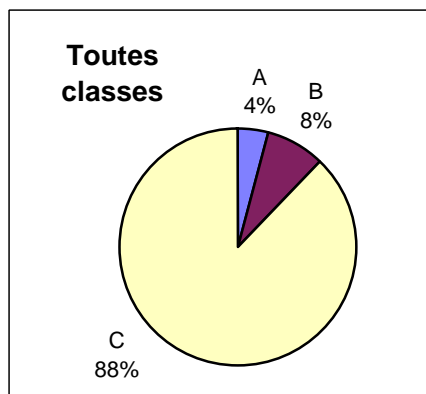


## Données PLAISIR - Mai 2007

### Distribution des minutes de soins OPAS A, B et C par jour et par classe PLAISIR

#### VAUD

Minutes moyennes	Classes X/8								Tous	
	1	2	3	4	5	6	7	8		
<b>Prest. OPAS</b>										
<b>A</b>	15,50	9,77	7,40	8,88	10,49	4,77	3,83	4,10	6,32	
<b>B</b>	0,00	2,22	5,37	8,81	10,22	12,01	18,31	93,27	12,14	
<b>C</b>	6,71	22,07	38,98	56,11	90,22	152,00	208,09	240,94	133,19	
<b>Tous</b>	<b>22,21</b>	<b>34,06</b>	<b>51,75</b>	<b>73,80</b>	<b>110,92</b>	<b>168,78</b>	<b>230,22</b>	<b>338,31</b>	<b>151,65</b>	

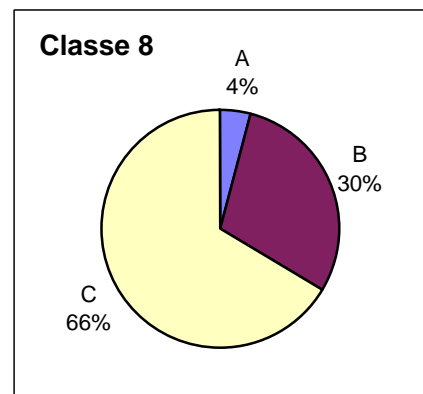
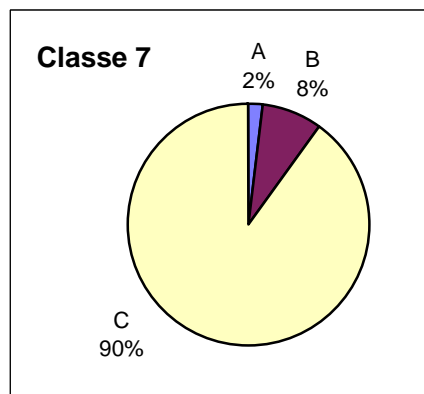
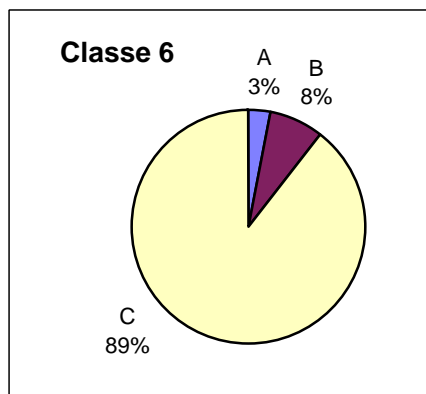
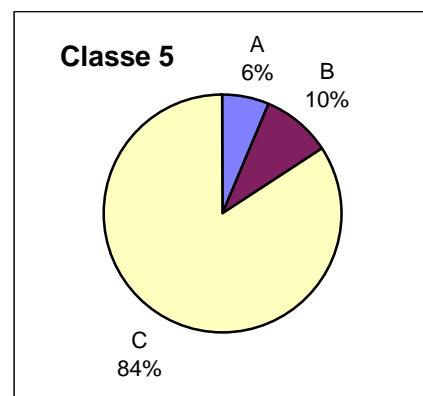
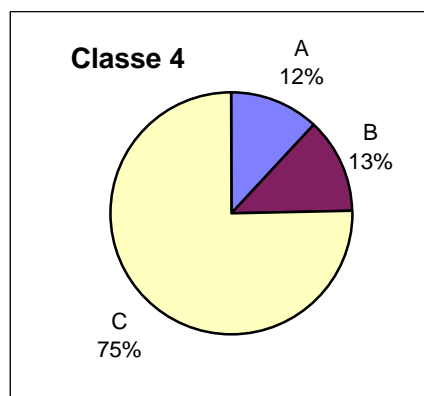
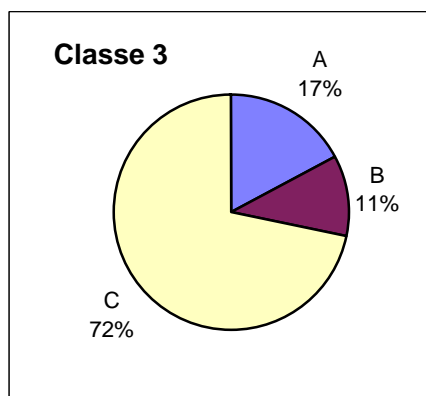
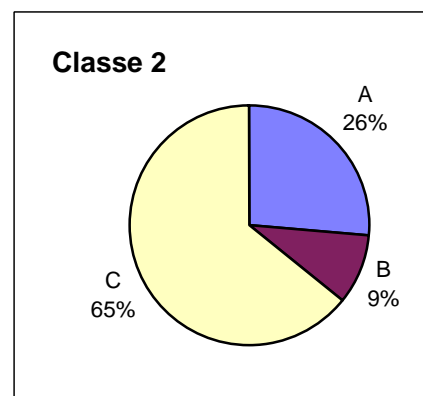
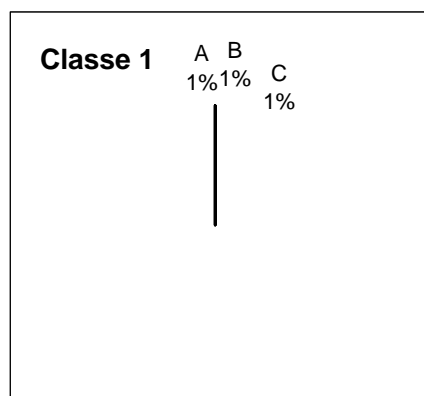
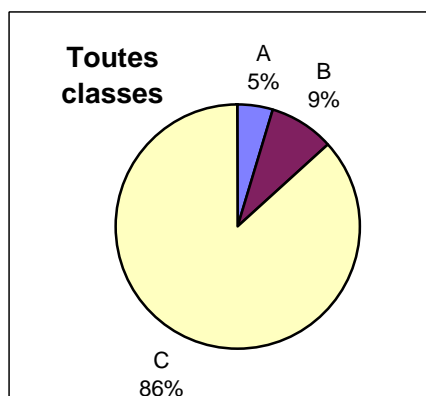


## Données PLAISIR - Mai 2007

### Distribution des minutes de soins OPAS A, B et C par jour et par classe PLAISIR

#### NEUCHATEL

Minutes moyennes	Classes X/8								Tous	
	1	2	3	4	5	6	7	8		
<b>Prest. OPAS</b>										
<b>A</b>	0,00	9,14	8,61	8,78	7,15	5,05	4,59	15,00	6,50	
<b>B</b>	0,00	3,28	5,50	9,34	10,74	12,74	18,47	109,74	11,75	
<b>C</b>	0,00	22,30	35,91	55,02	94,19	150,89	208,38	245,62	117,41	
<b>Tous</b>	<b>0,00</b>	<b>34,71</b>	<b>50,02</b>	<b>73,15</b>	<b>112,09</b>	<b>168,68</b>	<b>231,43</b>	<b>370,36</b>	<b>135,67</b>	

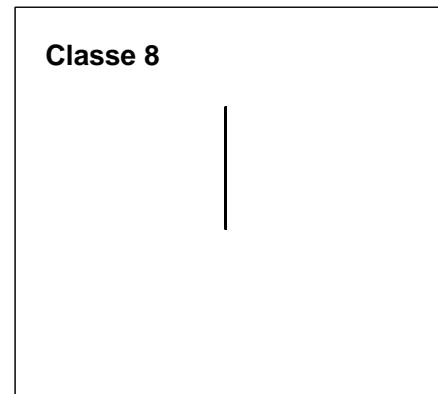
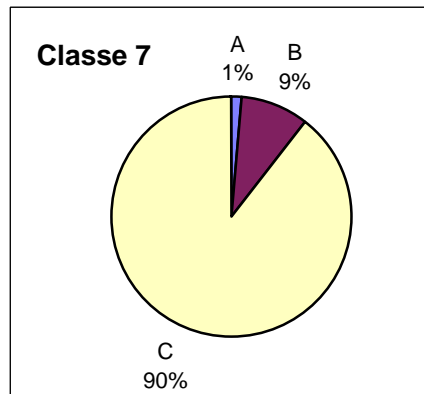
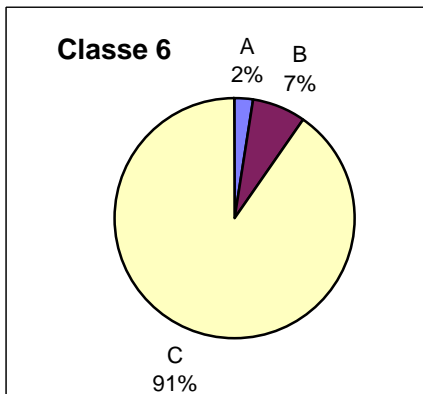
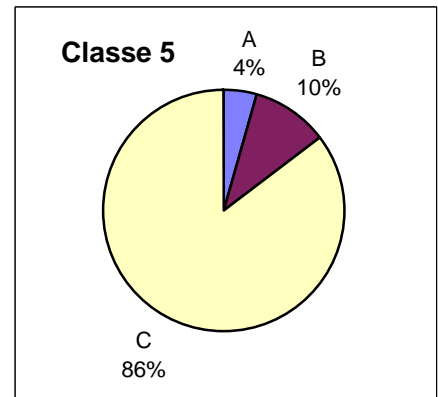
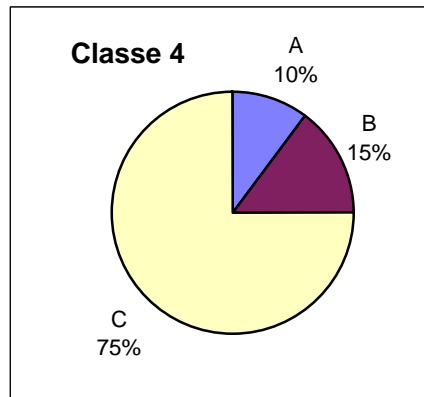
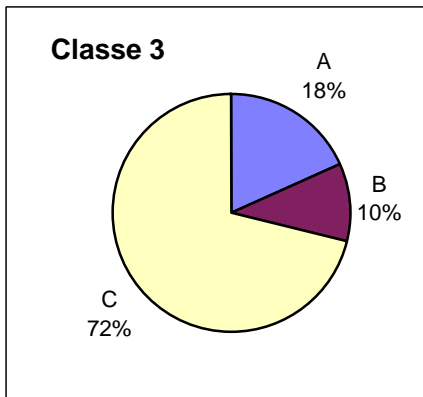
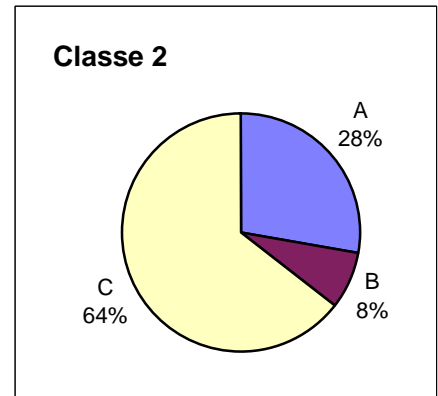
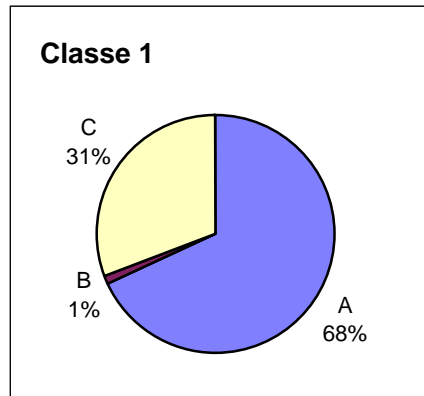
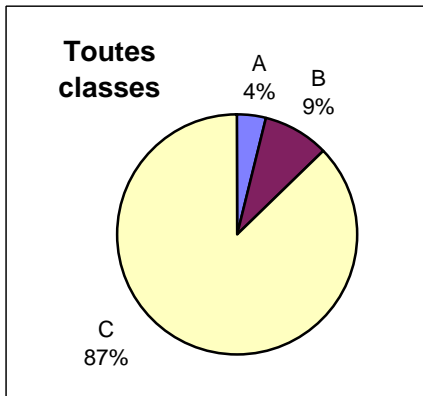


Données PLAISIR - Mai 2007

Distribution des minutes de soins OPAS A, B et C par jour et par classe PLAISIR

JURA

Minutes moyennes	Classes X/8								Tous	
	1	2	3	4	5	6	7	8		
<b>Prest. OPAS</b>										
<b>A</b>	16,00	9,20	9,08	7,47	4,97	4,07	3,24	0,00	5,34	
<b>B</b>	0,29	2,56	5,19	10,65	11,52	12,48	21,49	0,00	12,30	
<b>C</b>	7,21	21,38	35,30	54,06	94,70	152,77	210,84	0,00	121,50	
<b>Tous</b>	<b>23,50</b>	<b>33,13</b>	<b>49,57</b>	<b>72,18</b>	<b>111,19</b>	<b>169,33</b>	<b>235,58</b>	<b>0,00</b>	<b>139,15</b>	

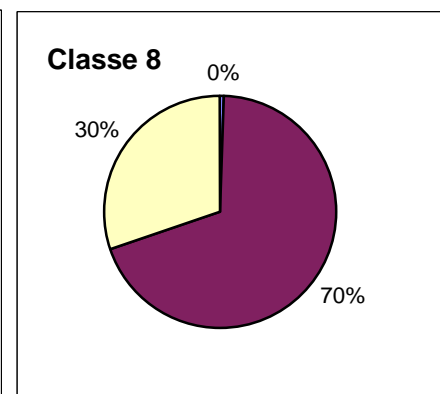
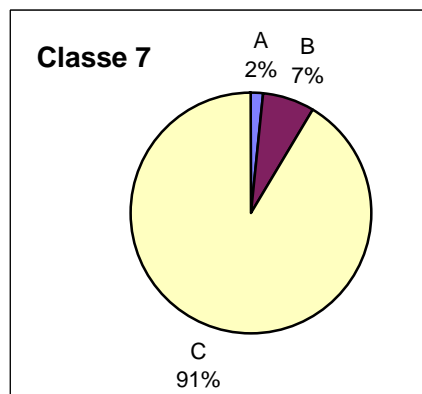
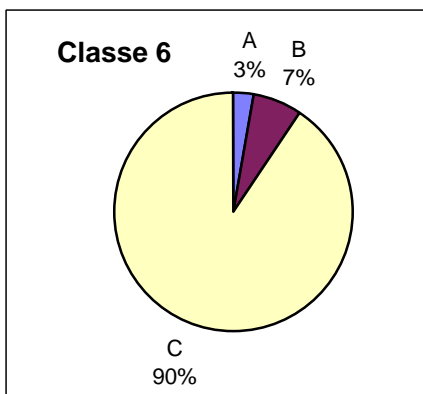
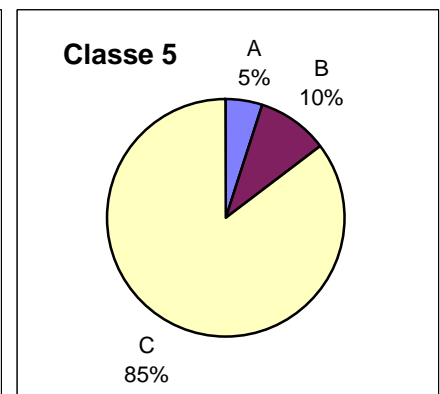
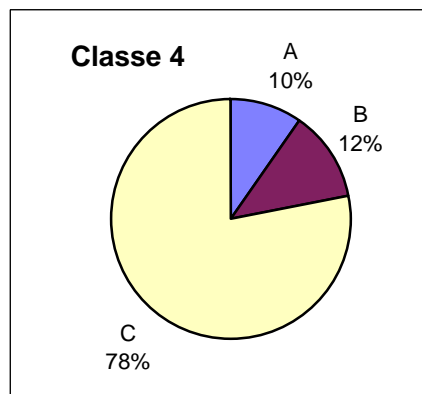
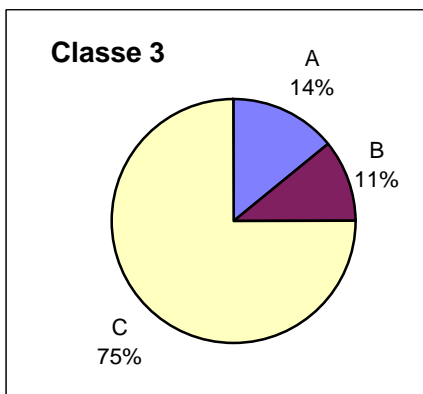
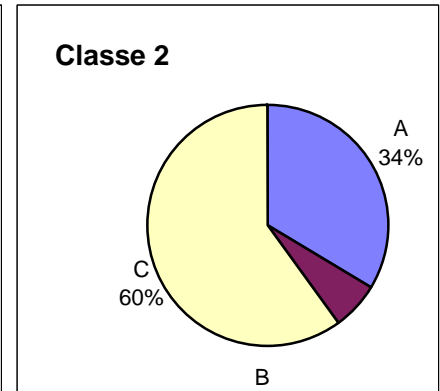
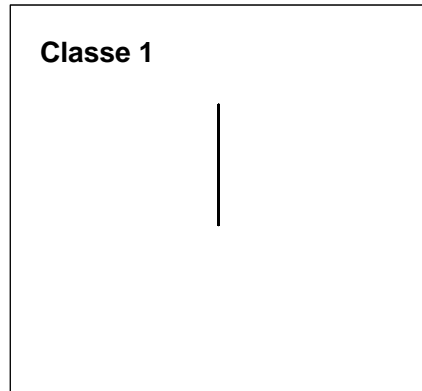
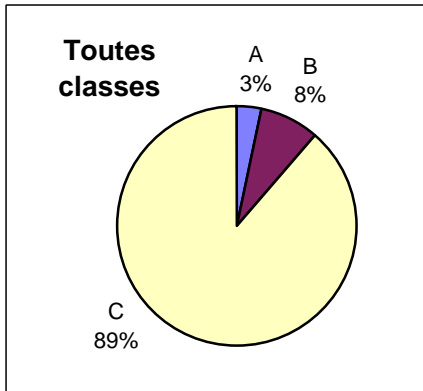


Données PLAISIR - Mai 2007

Distribution des minutes de soins OPAS A, B et C par jour et par classe PLAISIR

GENEVE

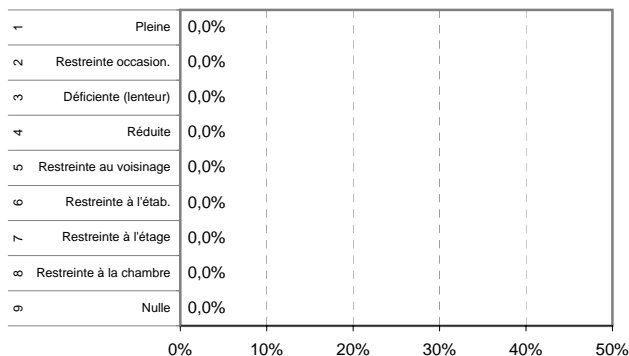
Prest. OPAS	Classes X/8								Tous
	1	2	3	4	5	6	7	8	
A	0,00	11,16	7,21	7,15	5,55	4,58	4,10	3,32	5,23
B	0,00	2,05	5,49	8,79	11,00	11,52	16,10	512,96	11,87
C	0,00	19,90	37,98	57,16	95,25	153,74	212,54	223,69	133,71
Tous	0,00	33,11	50,68	73,11	111,79	169,83	232,73	739,97	150,82



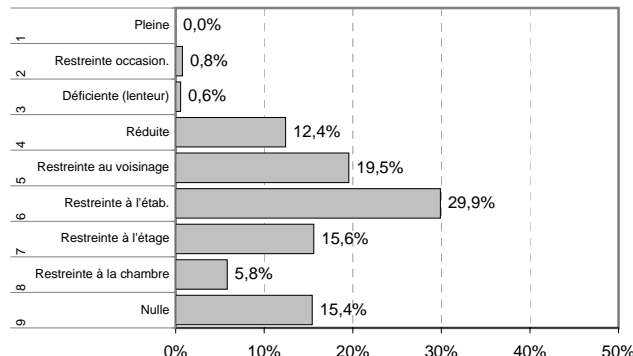
**Données PLAISIR - Mai 2007**

**MOBILITE PHYSIQUE: Répartition des résidents selon les 9 niveaux et selon la mission de l'établissement**

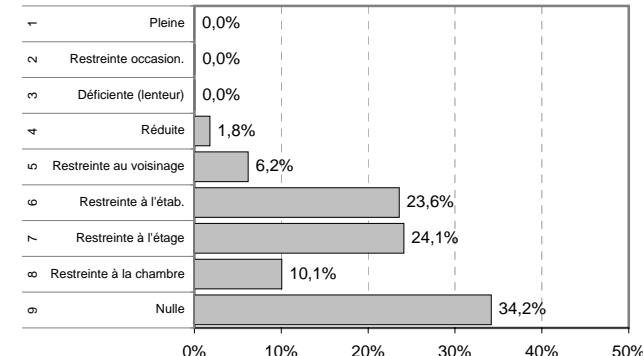
**Home/maison pour personnes âgées**



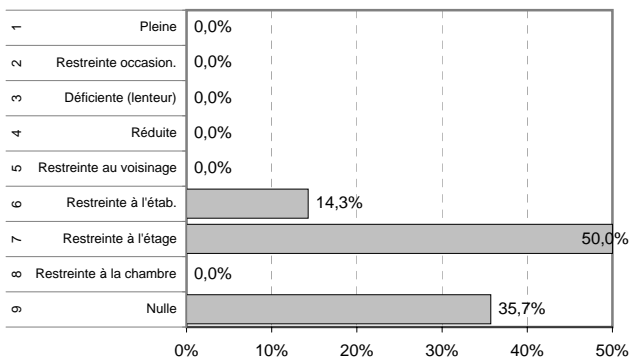
**EMS (simple et médicalisé)**



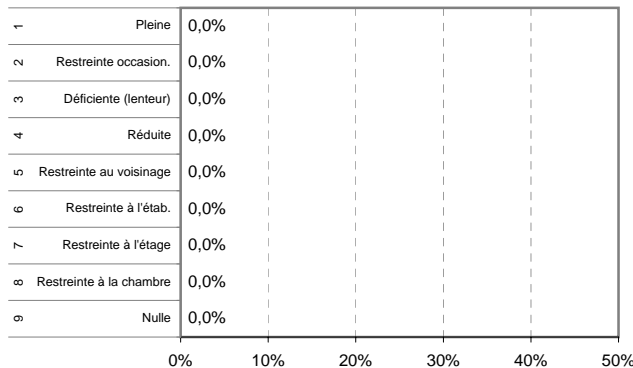
**Home médicalisé**



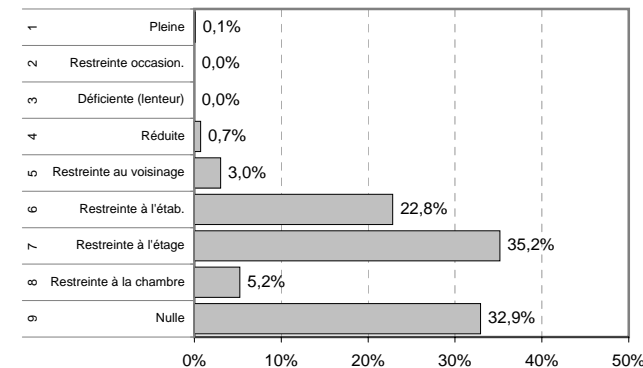
**Unité hosp. de psychogér. en hôpital général**



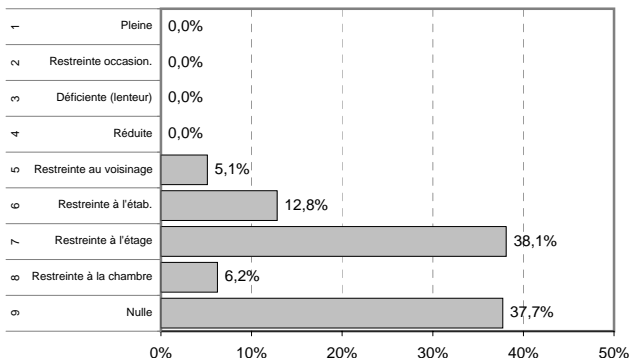
**Unité hosp. de psychogér. en hôpital psychiatrique**



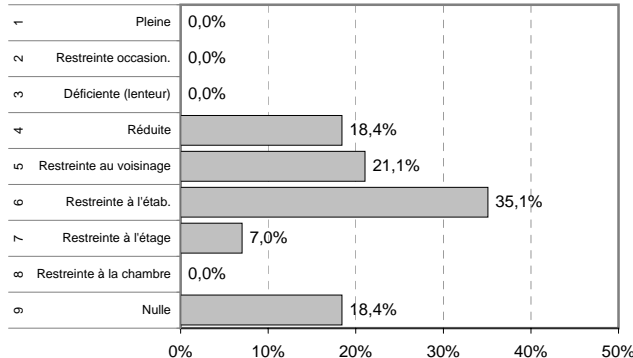
**Home médicalisé spécialisé en gérontopsychiatrie**



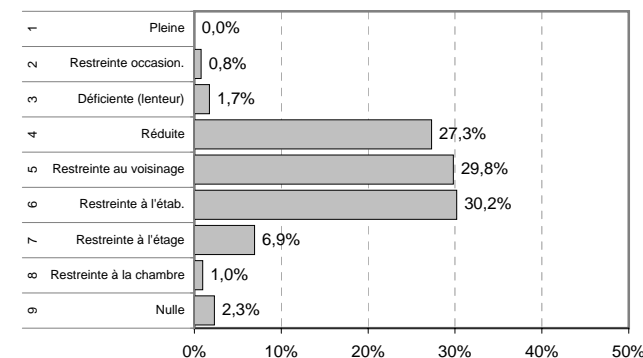
**Unité hospitalière - lits C**



**Institution pour handicapés**



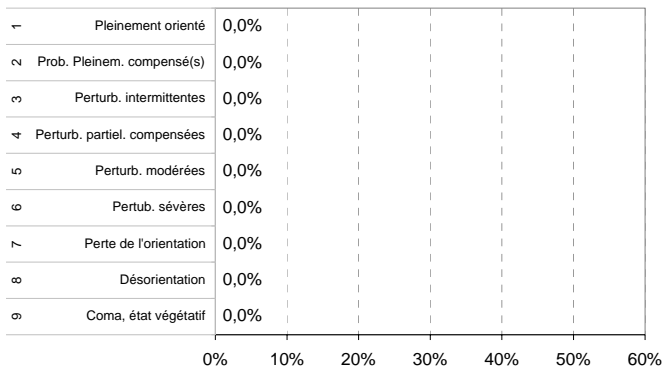
**Etabl. pour traitements psychosociaux**



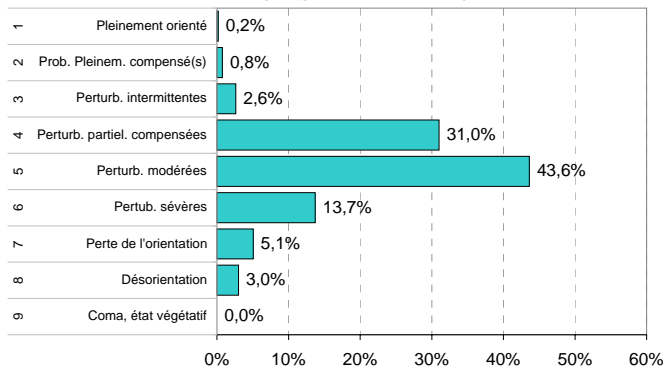
**Données PLAISIR - Mai 2007**

**ORIENTATION: Répartition des résidents selon les 9 niveaux et selon la mission de l'établissement**

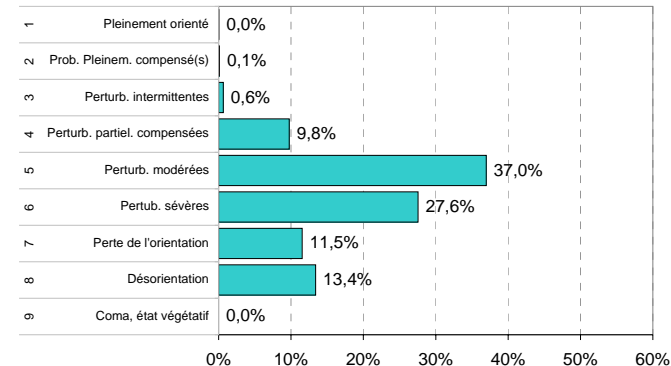
**Home/maison pour personnes âgées**



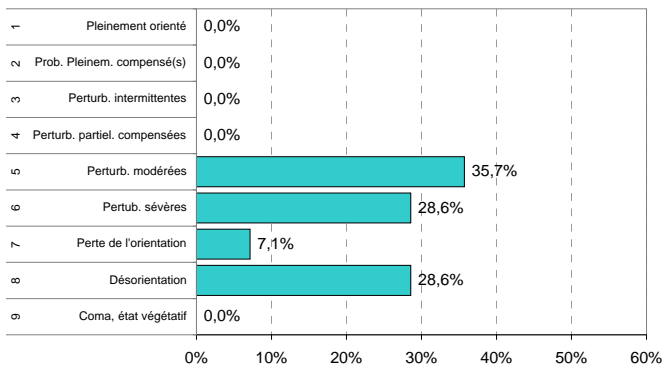
**EMS (simple et médicalisé)**



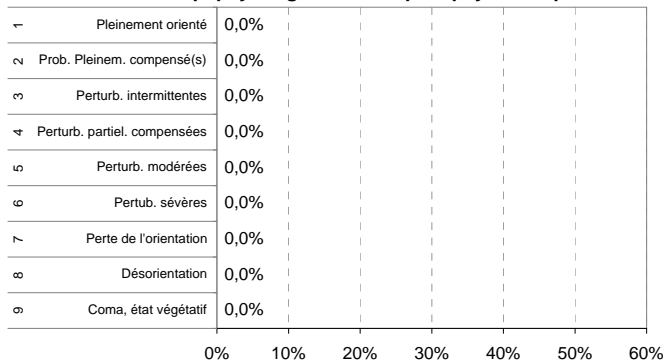
**Home médicalisé**



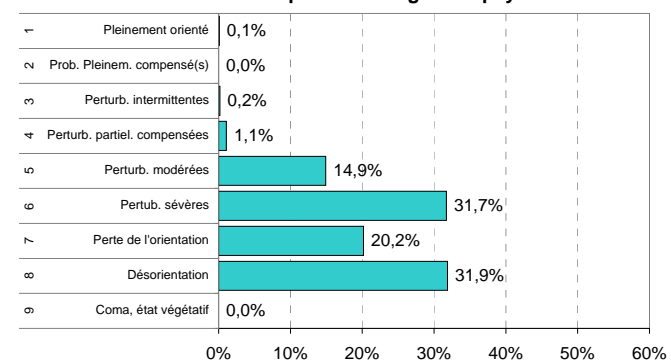
**Unité hosp. de psychogériatrie en hôpital général**



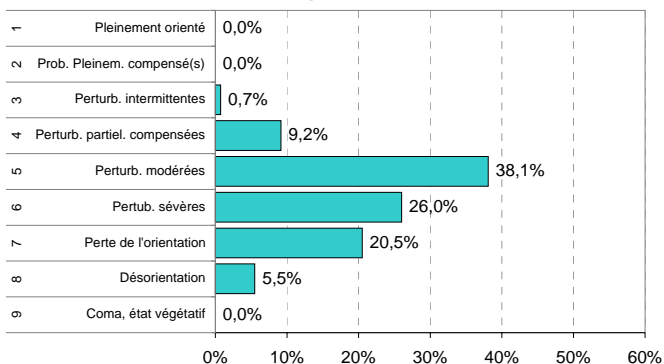
**Unité hosp. psychogériat. en hôpital psychiatrique**



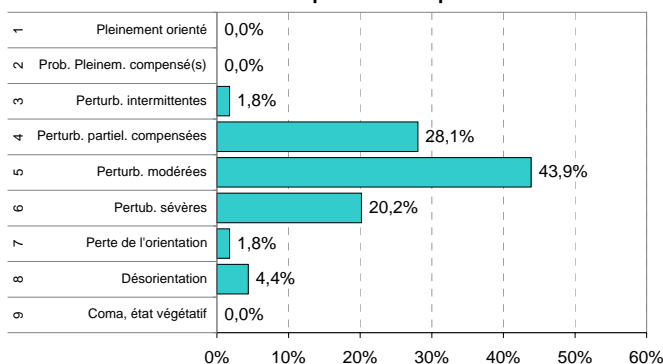
**Home médicalisé spécialisé en gériopsychiatrie**



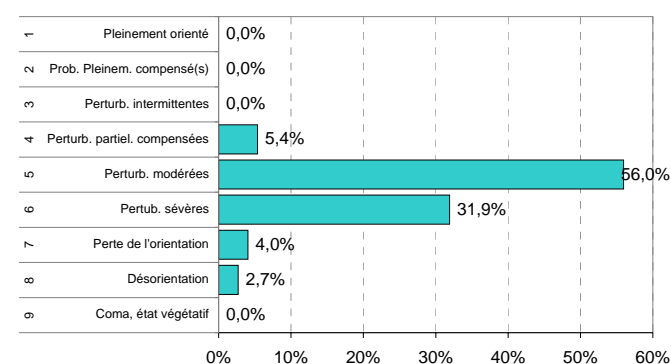
**Unité hospitalière - lits C**



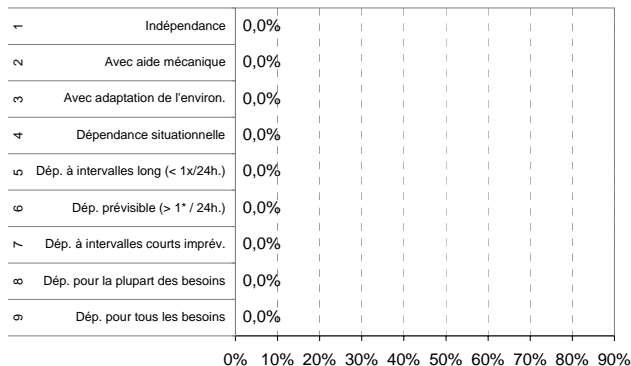
**Institution pour handicapés**



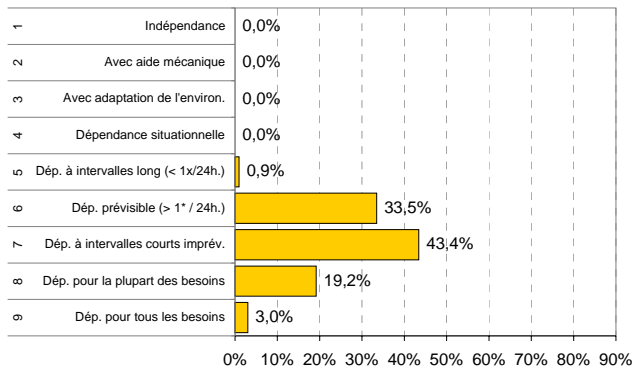
**Etab. pour traitements psychosociaux**



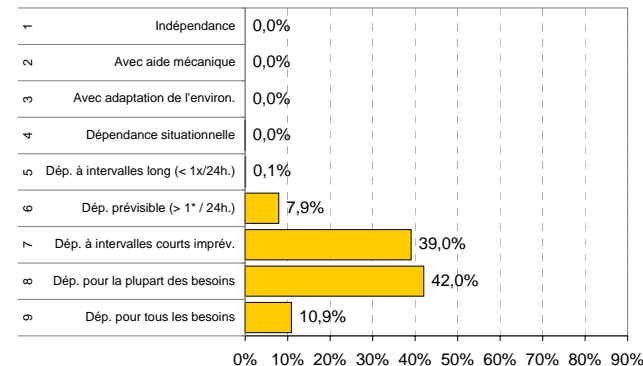
**Home/maison pour personnes âgées**



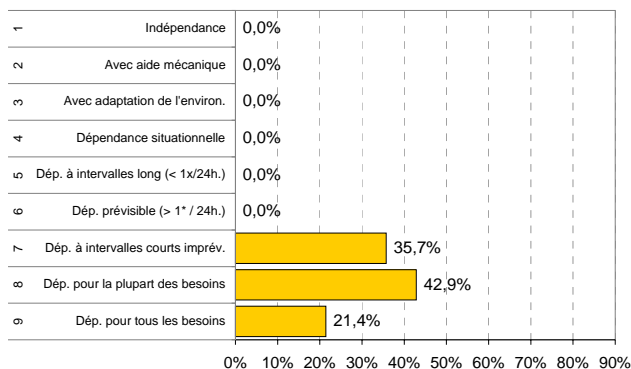
**EMS (simple et médicalisé)**



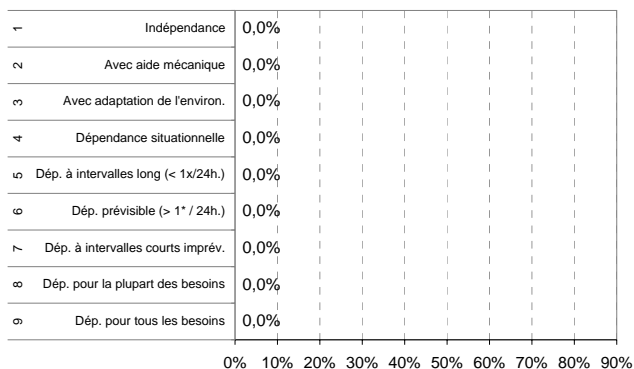
**Home médicalisé**



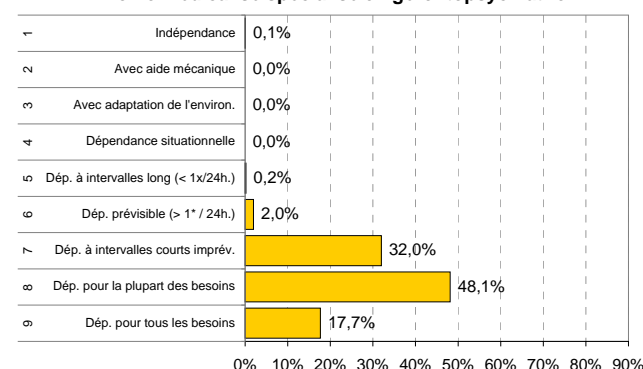
**Unité hosp. de psychogériatrie en hôpital général**



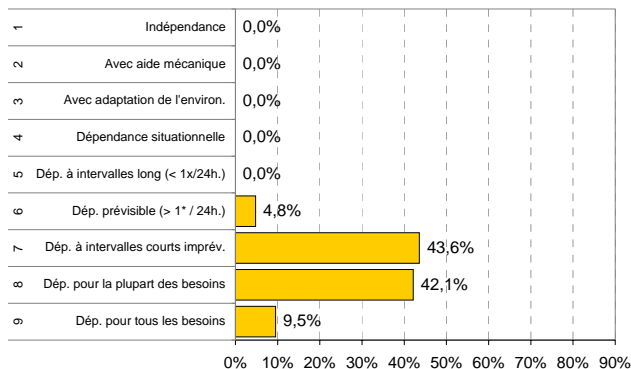
**Unité hos. de psychogériat. en hôpital psychiatrique**



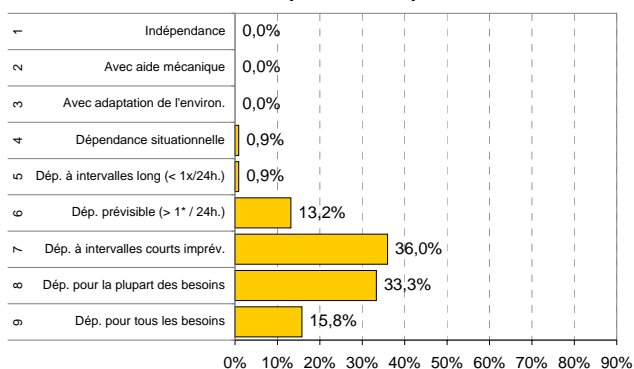
**Home médicalisé spécialisé en gérontopsychiatrie**



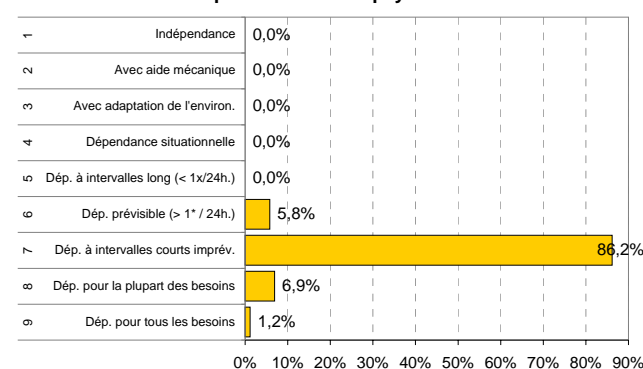
**Unité hospitalière - lits C**



**Institution pour handicapés**

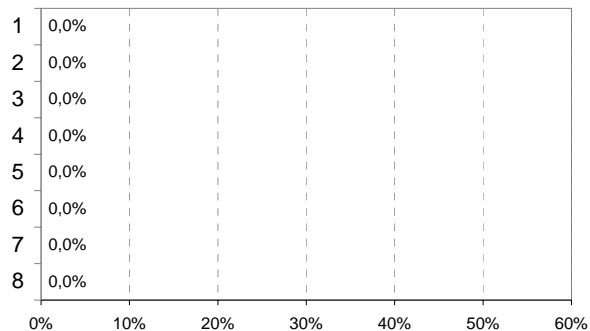


**Etab. pour traitements psychosociaux**

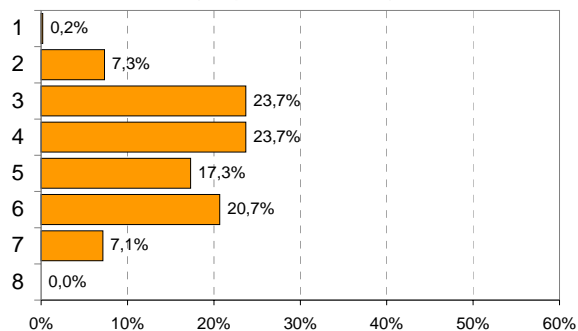


CLASSES PLAISIR: Répartition des résidents selon les 8 niveaux de prise en charge et selon la mission de l'établissement

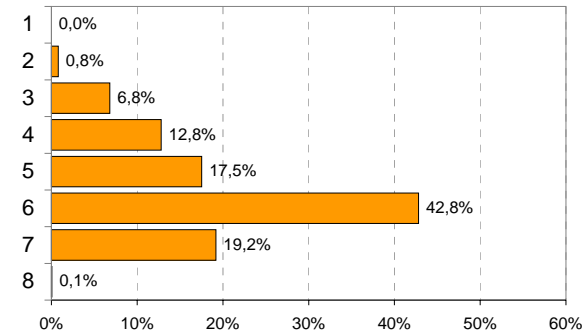
Home/maison pour personnes âgées



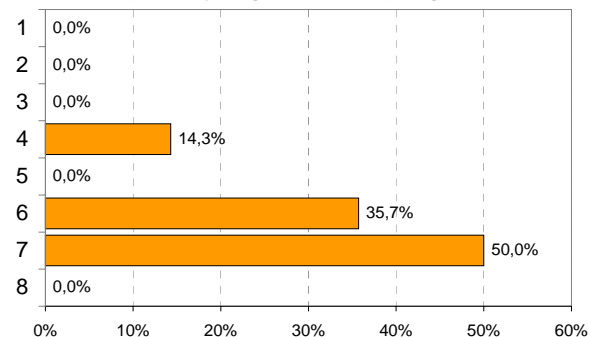
EMS (simple et médicalisé)



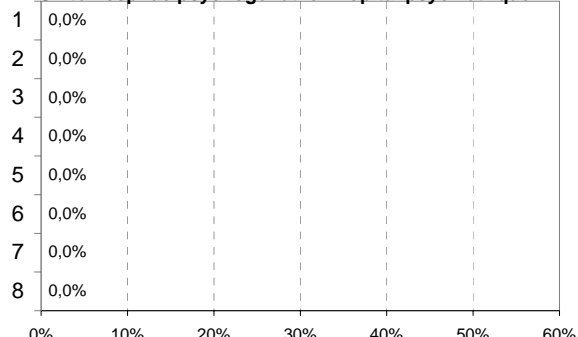
Home médicalisé



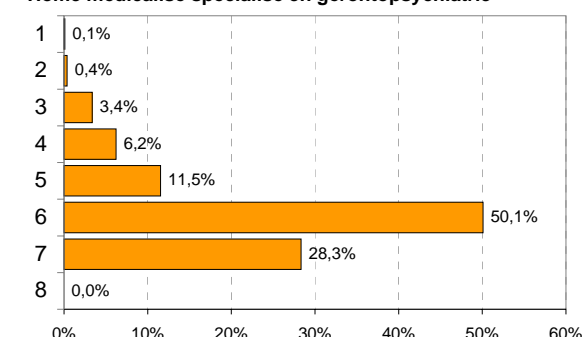
Unité hosp. de psychogériatrie en hôpital général



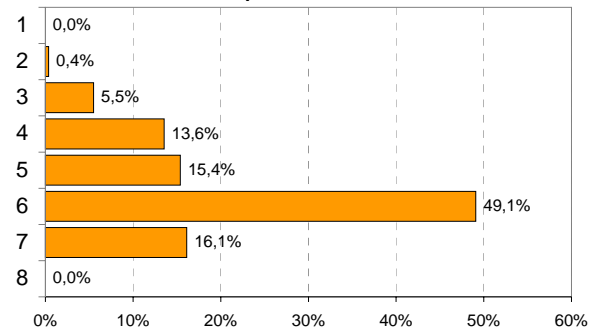
Unité hosp. de psychogériat. en hôpital psychiatrique



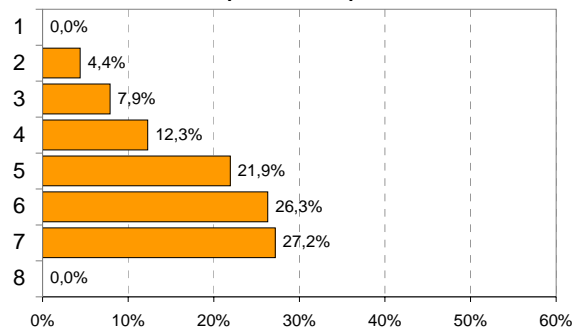
Home médicalisé spécialisé en gériopsychiatrie



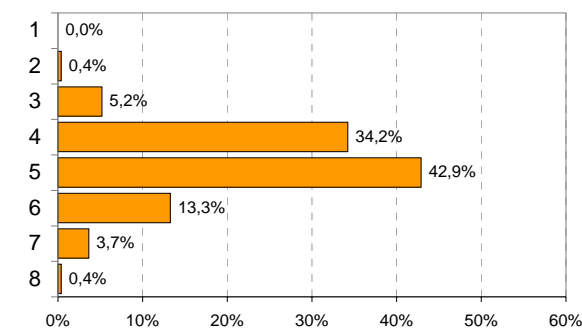
Unité hospitalière - lits C



Institution pour handicapés



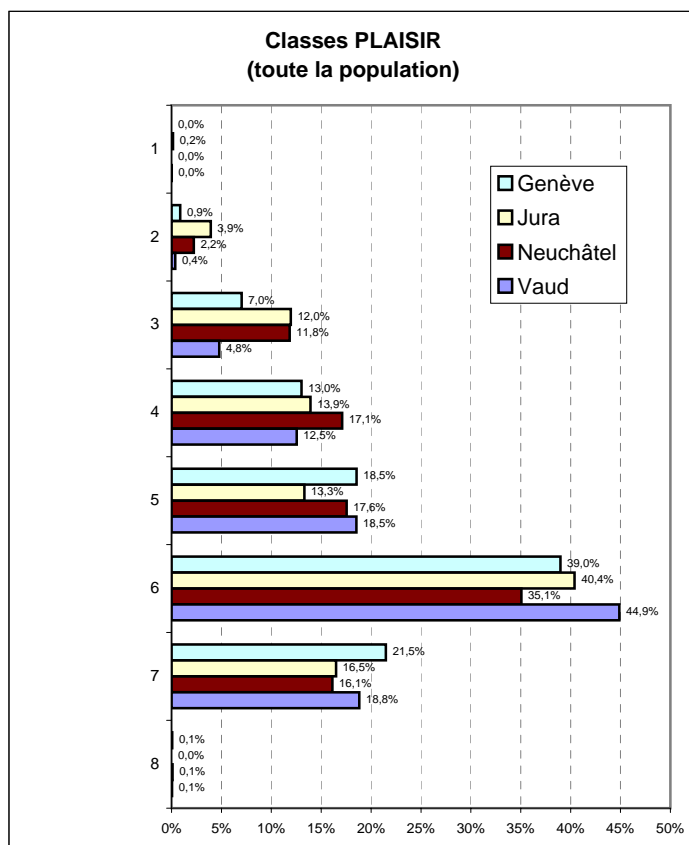
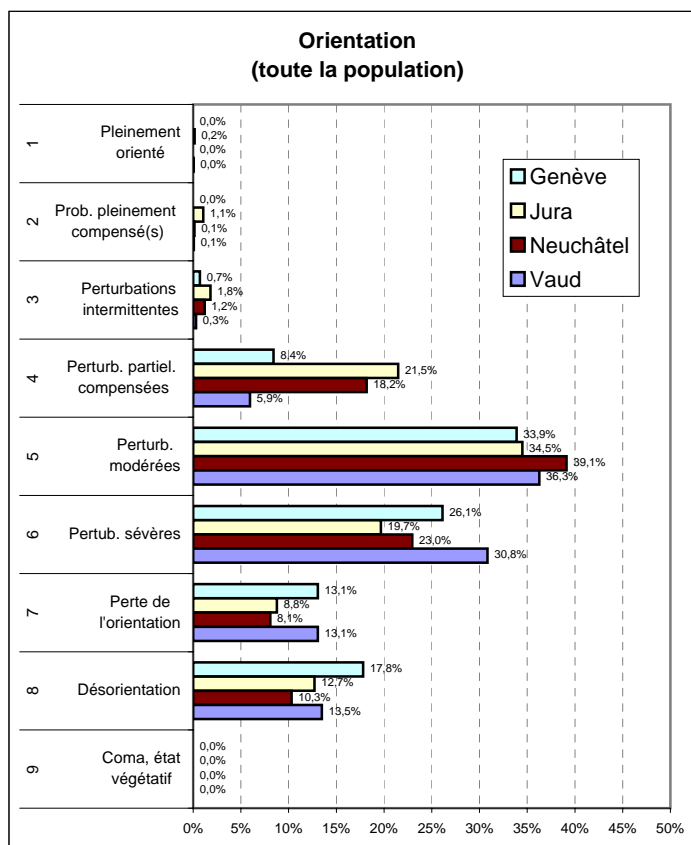
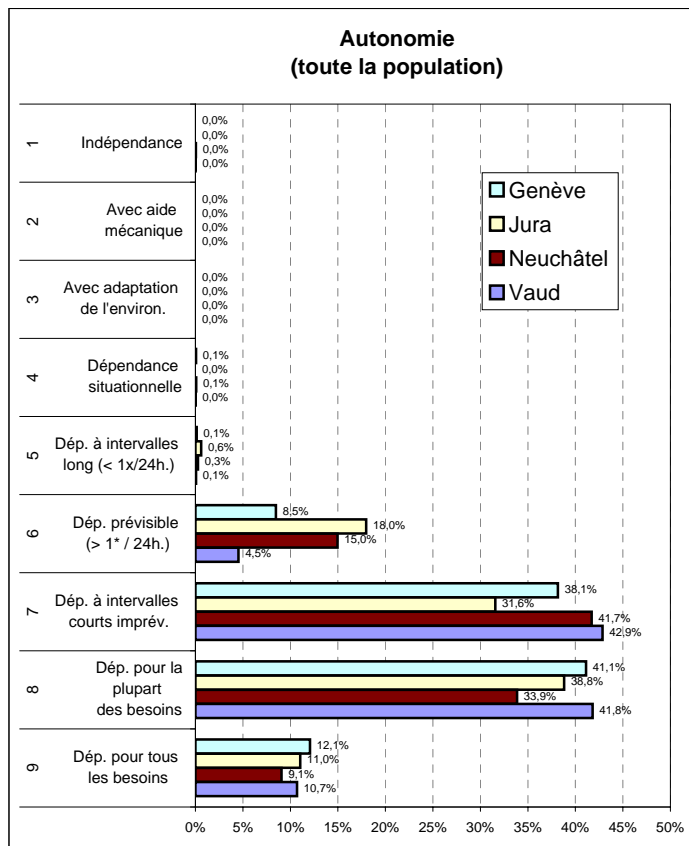
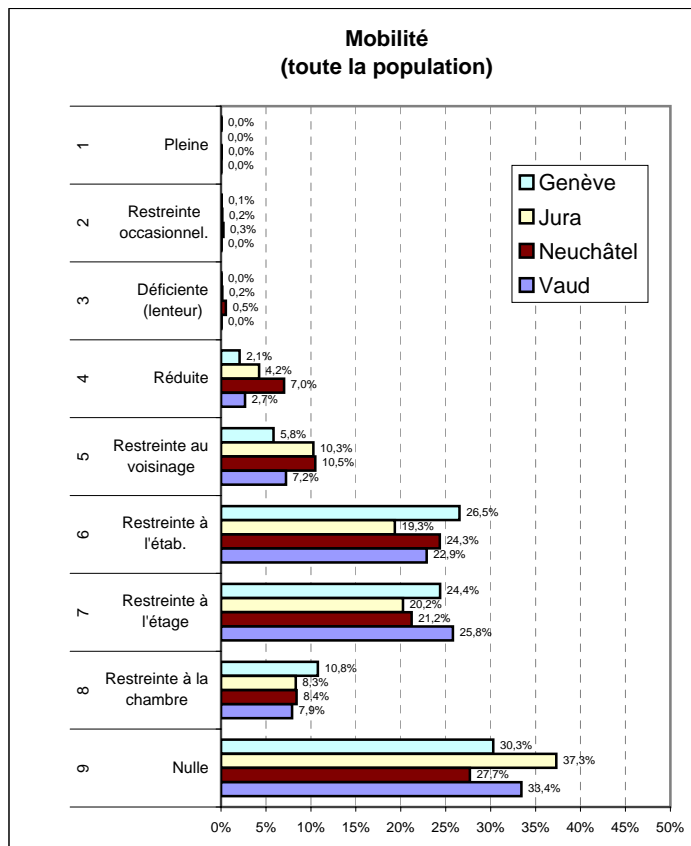
Etab. pour traitements psychosociaux



## Données PLAISIR - Mai 2007

Comparaison entre les cantons de la distribution des résidents selon le degré de sévérité de chaque indicateur

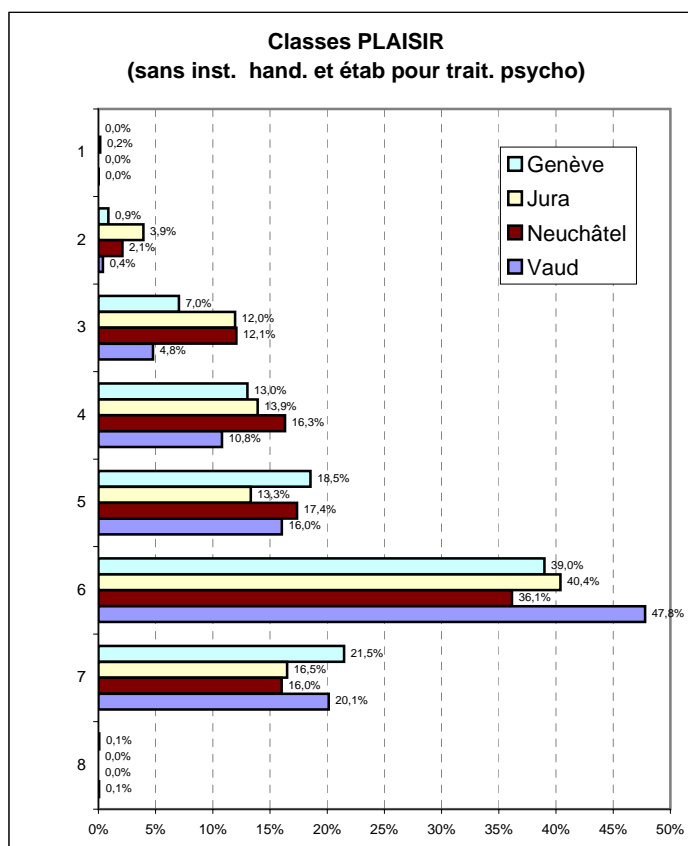
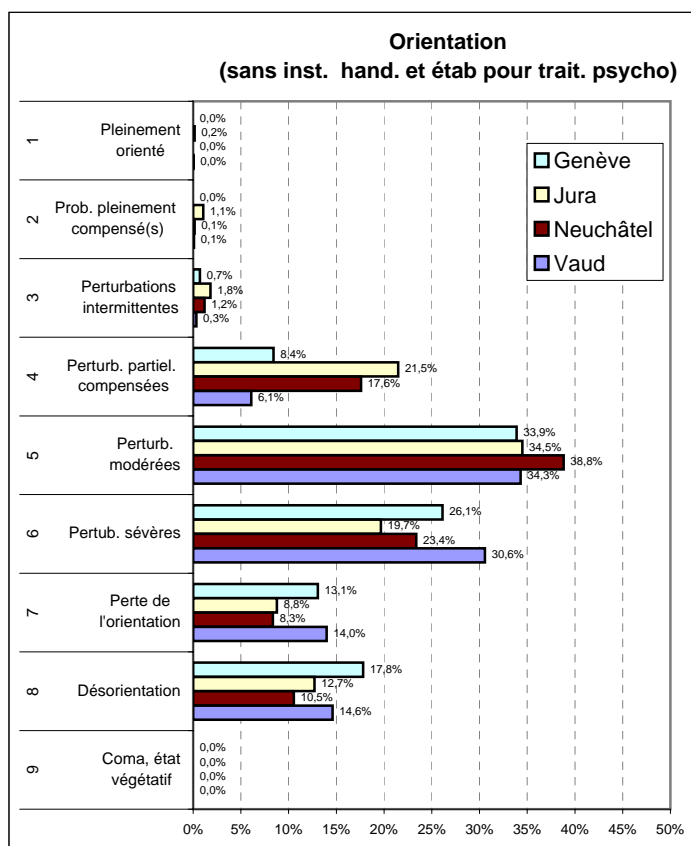
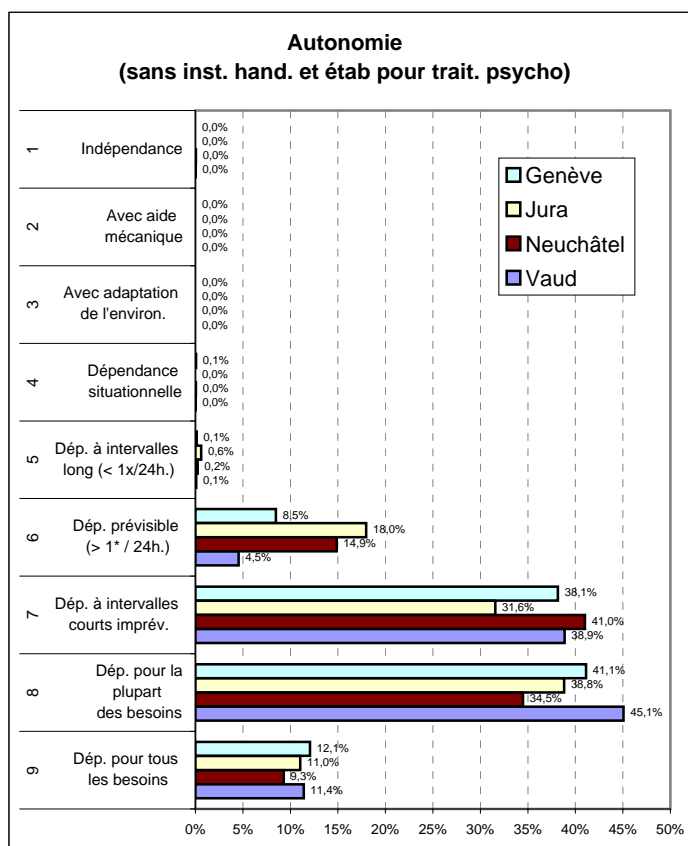
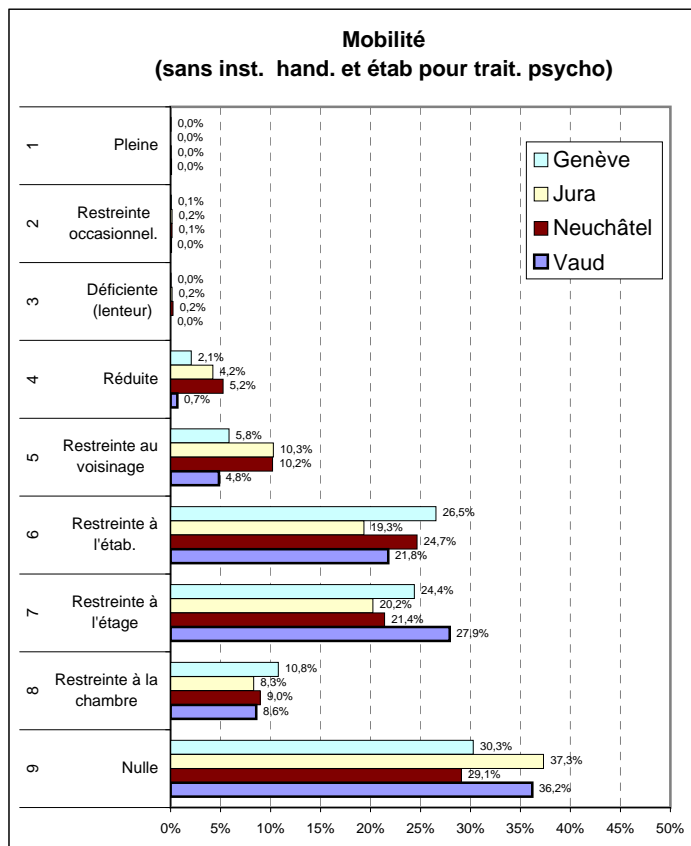
### Toute la population



## Données PLAISIR - Mai 2007

Comparaison entre les cantons de la distribution des résidents selon le degré de sévérité de chaque indicateur

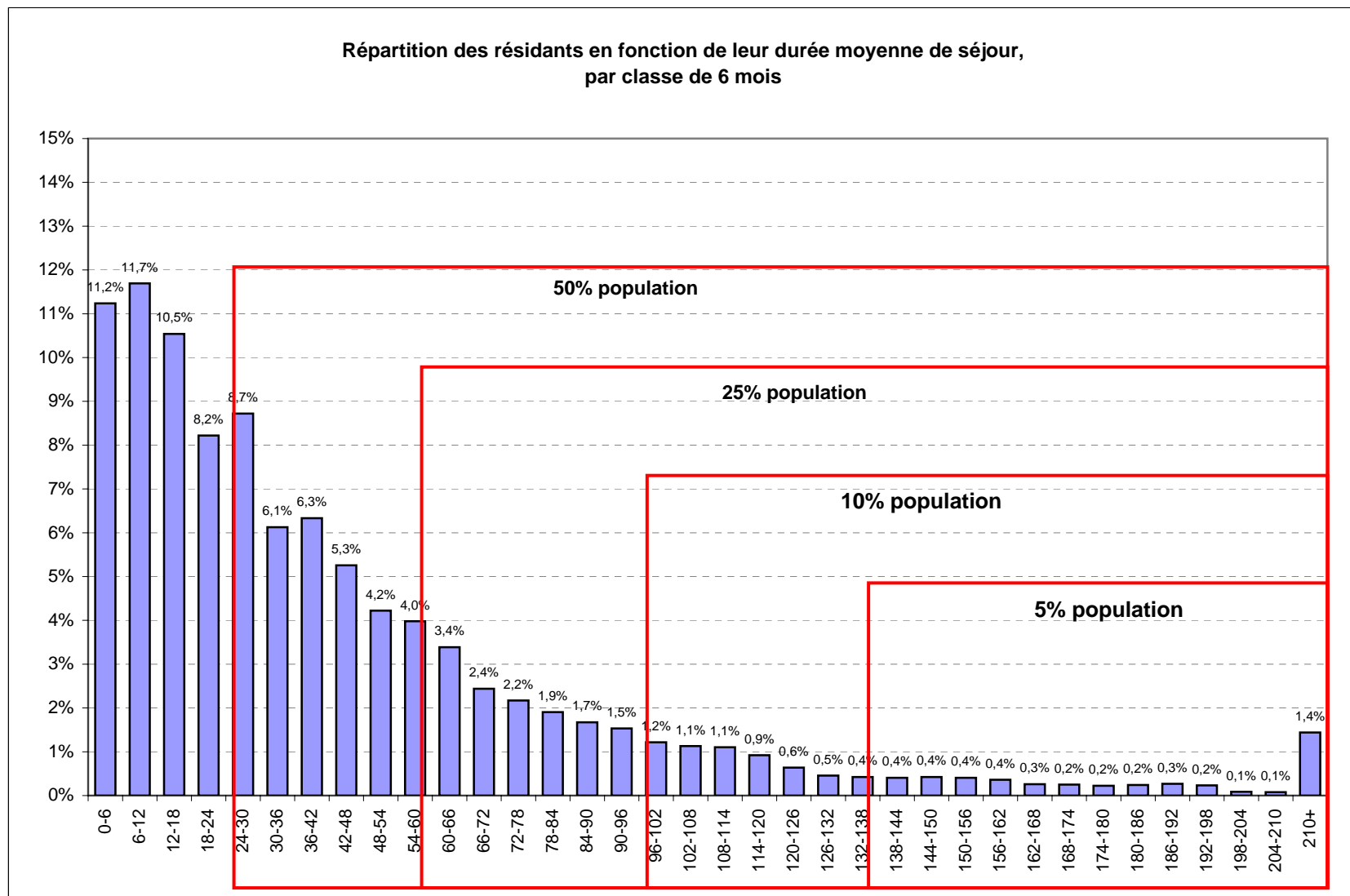
Sans inst. pour handicapés et étab. pour trait. psychosociaux



## Données PLAISIR - Mai 2007

### Distribution des résidents en fonction de leur durée moyenne de séjour, par classe de 6 mois

Mois	Nb	%	% cumulé
0-6	1304	11,2%	11,2%
6-12	1357	11,7%	22,9%
12-18	1223	10,5%	33,5%
18-24	954	8,2%	41,7%
24-30	1012	8,7%	50,4%
30-36	711	6,1%	56,5%
36-42	735	6,3%	62,9%
42-48	610	5,3%	68,1%
48-54	490	4,2%	72,4%
54-60	462	4,0%	76,3%
60-66	393	3,4%	79,7%
66-72	283	2,4%	82,2%
72-78	252	2,2%	84,3%
78-84	221	1,9%	86,2%
84-90	194	1,7%	87,9%
90-96	178	1,5%	89,4%
96-102	141	1,2%	90,7%
102-108	131	1,1%	91,8%
108-114	128	1,1%	92,9%
114-120	107	0,9%	93,8%
120-126	74	0,6%	94,5%
126-132	53	0,5%	94,9%
132-138	49	0,4%	95,3%
138-144	47	0,4%	95,7%
144-150	49	0,4%	96,2%
150-156	47	0,4%	96,6%
156-162	42	0,4%	96,9%
162-168	30	0,3%	97,2%
168-174	29	0,2%	97,4%
174-180	26	0,2%	97,7%
180-186	28	0,2%	97,9%
186-192	31	0,3%	98,2%
192-198	27	0,2%	98,4%
198-204	10	0,1%	98,5%
204-210	9	0,1%	98,6%
210+	167	1,4%	100,0%
Total	11604	100%	



## Données PLAISIR - Mai 2007

## Moyenne des minutes de prise en charge par jour, par type de soins et par mission d'établissement

## Tous cantons confondus

MISSIONS		TOTAL minutes	RESPIRATION	ALIMENTATION	ELIMINATION	HYGIÈNE	MOBILISATION	COMMUNI- CATION	MÉDICATION	THÉRAPIES IV	TRAITEMENTS	METHODES DIAGN.
Home /Maison pour personnes âgées	<b>Moyenne</b>											
	Nb tot./mission											
	Ecart-type											
	Médiane											
Etabl. médico-social (simple et médicalisé)	<b>Moyenne</b>	<b>106,15</b>	<b>0,52</b>	<b>13,71</b>	<b>12,48</b>	<b>25,05</b>	<b>18,34</b>	<b>24,13</b>	<b>5,40</b>	<b>0,01</b>	<b>3,48</b>	<b>3,03</b>
	Nb tot./mission	532	532	532	532	532	532	532	532	532	532	532
	Ecart-type	59,17	2,90	11,48	15,29	14,15	22,89	8,24	3,29	0,12	5,20	2,11
	Médiane	88,13	0,00	9,50	3,00	23,66	7,00	22,55	4,80	0,00	1,43	2,79
Home médicalisé	<b>Moyenne</b>	<b>154,13</b>	<b>0,70</b>	<b>21,87</b>	<b>23,83</b>	<b>34,13</b>	<b>33,02</b>	<b>26,04</b>	<b>6,41</b>	<b>0,08</b>	<b>4,39</b>	<b>3,68</b>
	Nb tot./mission	9 025	9 025	9 025	9 025	9 025	9 025	9 025	9 025	9 025	9 025	9 025
	Ecart-type	59,72	4,10	19,54	15,79	10,74	22,71	8,06	3,54	1,12	6,31	8,12
	Médiane	160,09	0,00	15,50	30,00	38,16	31,00	25,60	6,20	0,00	2,34	3,00
Unité hosp. de psychogér. (Hôp. général)	<b>Moyenne</b>	<b>197,18</b>	<b>0,64</b>	<b>29,56</b>	<b>32,22</b>	<b>37,06</b>	<b>44,91</b>	<b>31,31</b>	<b>8,17</b>	<b>0,79</b>	<b>5,38</b>	<b>7,13</b>
	Nb tot./mission	14	14	14	14	14	14	14	14	14	14	14
	Ecart-type	66,81		26,29	14,99	9,10	22,72	12,72	2,69	2,96	4,50	9,43
	Médiane	211,30	0,00	18,00	35,64	38,87	46,50	29,90	8,11	0,00	4,10	3,64
Unité hosp. de psychogér. (Hôp. psychiatrique)	<b>Moyenne</b>											
	Nb tot./mission											
	Ecart-type											
	Médiane											
Home médicalisé spéc. en gérontopsy.	<b>Moyenne</b>	<b>173,83</b>	<b>0,63</b>	<b>28,06</b>	<b>28,92</b>	<b>38,43</b>	<b>33,40</b>	<b>30,75</b>	<b>6,15</b>	<b>0,02</b>	<b>3,51</b>	<b>3,96</b>
	Nb tot./mission	1 126	1 126	1 126	1 126	1 126	1 126	1 126	1 126	1 126	1 126	1 126
	Ecart-type	52,77	4,93	23,24	14,63	9,53	19,56	9,83	2,86	0,42	6,40	2,97
	Médiane	175,77	0,00	18,00	34,00	38,87	30,00	30,16	6,40	0,00	1,46	3,43
Unité hosp. lits C	<b>Moyenne</b>	<b>155,76</b>	<b>0,87</b>	<b>20,56</b>	<b>24,56</b>	<b>34,33</b>	<b>34,13</b>	<b>27,57</b>	<b>6,51</b>	<b>0,03</b>	<b>4,03</b>	<b>3,17</b>
	Nb tot./mission	273	273	273	273	273	273	273	273	273	273	273
	Ecart-type	56,34	4,52	17,94	15,90	10,56	22,02	6,53	3,12	0,31	8,41	2,37
	Médiane	161,71	0,00	15,50	29,50	38,87	33,00	27,29	6,40	0,00	2,00	2,50
Institution pour handicapés	<b>Moyenne</b>	<b>160,55</b>	<b>0,39</b>	<b>30,10</b>	<b>15,91</b>	<b>37,58</b>	<b>29,13</b>	<b>33,88</b>	<b>5,38</b>	<b>0,07</b>	<b>4,41</b>	<b>3,69</b>
	Nb tot./mission	114	114	114	114	114	114	114	114	114	114	114
	Ecart-type	73,67	2,21	26,27	13,10	16,55	21,67	12,71	3,15	0,54	4,69	4,70
	Médiane	162,35	0,00	16,50	14,43	41,09	31,29	32,93	5,23	0,00	4,00	2,61
Etabl. pour traitements psychosociaux	<b>Moyenne</b>	<b>124,67</b>	<b>0,09</b>	<b>12,78</b>	<b>4,31</b>	<b>22,48</b>	<b>5,80</b>	<b>65,11</b>	<b>5,77</b>	<b>0,00</b>	<b>1,30</b>	<b>7,04</b>
	Nb tot./mission	520	520	520	520	520	520	520	520		520	520
	Ecart-type	51,06	0,85	9,78	11,99	16,70	11,04	28,50	2,85		4,02	10,02
	Médiane	115,77	0	10,00	0	16,79	2,00	60,62	5,69		0,00	5,29
Total	<b>Moyenne</b>	<b>152,67</b>	<b>0,65</b>	<b>21,75</b>	<b>22,88</b>	<b>33,65</b>	<b>31,17</b>	<b>28,28</b>	<b>6,30</b>	<b>0,07</b>	<b>4,12</b>	<b>3,82</b>
	Nb tot./mission	11 604	11 604	11 604	11 604	11 604	11 604	11 604	11 604	11 604	11 604	11 604
	Ecart-type	60,30	4,05	19,65	16,28	11,71	22,89	12,98	3,44	1,00	6,26	7,60
	Médiane	157,50	0	15,50	28,84	38,16	28,00	26,61	6,18	0	2,00	3,00

## Données PLAISIR - Mai 2007

## Moyenne des minutes de prise en charge par jour, par type de soins et par mission d'établissement

## VAUD

MISSIONS		TOTAL minutes	RESPIRATION	ALIMENTATION	ELIMINATION	HYGIÈNE	MOBILISATION	COMMUNI- CATION	MÉDICATION	THÉRAPIES IV	TRAITEMENTS	METHODES DIAGN.
Home /Maison pour personnes âgées	<b>Moyenne</b>											
	Nb tot./mission											
	Ecart-type											
	Médiane											
Etabl. médico-social (simple et médicalisé)	<b>Moyenne</b>											
	Nb tot./mission											
	Ecart-type											
	Médiane											
Home médicalisé	<b>Moyenne</b>	<b>156,55</b>	<b>0,76</b>	<b>20,42</b>	<b>24,87</b>	<b>34,45</b>	<b>34,83</b>	<b>26,32</b>	<b>6,50</b>	<b>0,04</b>	<b>4,92</b>	<b>3,43</b>
	Nb tot./mission	3 757	3 757	3 757	3 757	3 757	3 757	3 757	3 757	3 757	3 757	3 757
	Ecart-type	55,64	4,17	17,85	15,43	10,09	22,59	7,77	3,48	0,79	6,68	3,24
	Médiane	162,29	0,00	15,50	30,00	38,30	34,00	25,88	6,40	0,00	4,00	2,79
Unité hosp. de psychogér. (Hôp. général)	<b>Moyenne</b>	<b>197,18</b>	<b>0,64</b>	<b>29,56</b>	<b>32,22</b>	<b>37,06</b>	<b>44,91</b>	<b>31,31</b>	<b>8,17</b>	<b>0,79</b>	<b>5,38</b>	<b>7,13</b>
	Nb tot./mission	14	14	14	14	14	14	14	14	14	14	14
	Ecart-type	66,81		26,29	14,99	9,10	22,72	12,72	2,69	2,96	4,50	9,43
	Médiane	211,30	0,00	18,00	35,64	38,87	46,50	29,90	8,11	0,00	4,10	3,64
Unité hosp. de psychogér. (Hôp. psychiatrique)	<b>Moyenne</b>											
	Nb tot./mission											
	Ecart-type											
	Médiane											
Home médicalisé spéc. en gérontopsy.	<b>Moyenne</b>	<b>174,42</b>	<b>0,63</b>	<b>28,17</b>	<b>29,32</b>	<b>38,50</b>	<b>33,94</b>	<b>30,17</b>	<b>6,13</b>	<b>0,02</b>	<b>3,57</b>	<b>3,96</b>
	Nb tot./mission	1 066	1 066	1 066	1 066	1 066	1 066	1 066	1 066	1 066	1 066	1 066
	Ecart-type	52,07	4,98	23,27	14,35	9,22	19,29	9,22	2,84	0,43	6,48	3,00
	Médiane	176,20	0,00	18,00	34,11	38,87	30,46	30,00	6,40	0,00	1,64	3,43
Unité hosp. lits C	<b>Moyenne</b>	<b>155,76</b>	<b>0,87</b>	<b>20,56</b>	<b>24,56</b>	<b>34,33</b>	<b>34,13</b>	<b>27,57</b>	<b>6,51</b>	<b>0,03</b>	<b>4,03</b>	<b>3,17</b>
	Nb tot./mission	273	273	273	273	273	273	273	273	273	273	273
	Ecart-type	56,34	4,52	17,94	15,90	10,56	22,02	6,53	3,12	0,31	8,41	2,37
	Médiane	161,71	0,00	15,50	29,50	38,87	33,00	27,29	6,40	0,00	2,00	2,50
Institution pour handicapés	<b>Moyenne</b>	<b>167,49</b>	<b>0,55</b>	<b>33,14</b>	<b>16,66</b>	<b>38,23</b>	<b>32,59</b>	<b>30,68</b>	<b>5,93</b>	<b>0,07</b>	<b>5,55</b>	<b>4,09</b>
	Nb tot./mission	57	57	57	57	57	57	57	57	57	57	57
	Ecart-type	70,42	2,62	26,93	12,65	13,55	19,98	10,49	3,49	0,53	4,58	6,01
	Médiane	167,64	0,00	15,50	14,79	40,03	36,57	30,43	5,44	0,00	4,57	2,93
Etabl. pour traitements psychosociaux	<b>Moyenne</b>	<b>120,54</b>	<b>0,10</b>	<b>12,24</b>	<b>3,12</b>	<b>22,16</b>	<b>5,39</b>	<b>64,57</b>	<b>5,75</b>	<b>0,00</b>	<b>1,26</b>	<b>5,95</b>
	Nb tot./mission	435	435	435	435	435	435	435	435		435	435
	Ecart-type	36,14	0,93	8,60	9,44	15,22	10,07	27,86	2,89		4,15	4,29
	Médiane	116,55	0,00	10,00	0,00	17,57	2,00	60,67	5,46		0,00	5,21
Total	<b>Moyenne</b>	<b>157,33</b>	<b>0,69</b>	<b>21,42</b>	<b>23,95</b>	<b>34,31</b>	<b>32,34</b>	<b>30,14</b>	<b>6,37</b>	<b>0,04</b>	<b>4,35</b>	<b>3,73</b>
	Nb tot./mission	5 602	5 602	5 602	5 602	5 602	5 602	5 602	5 602	5 602	5 602	5 602
	Ecart-type	55,44	4,19	19,09	16,14	11,18	22,61	14,92	3,31	0,70	6,64	3,39
	Médiane	161,38	0,00	15,50	30,00	38,41	30,00	27,57	6,40	0,00	2,06	3,00

## Données PLAISIR - Mai 2007

## Moyenne des minutes de prise en charge par jour, par type de soins et par mission d'établissement

## NEUCHATEL

MISSIONS		TOTAL minutes	RESPIRATION	ALIMENTATION	ELIMINATION	HYGIÈNE	MOBILISATION	COMMUNI- CATION	MÉDICATION	THÉRAPIES IV	TRAITEMENTS	METHODES DIAGN.
Home /Maison pour personnes âgées	<b>Moyenne</b>											
	Nb tot./mission											
	Ecart-type											
	Médiane											
Etabl. médico-social (simple et médicalisé)	<b>Moyenne</b>	<b>91,46</b>	<b>0,31</b>	<b>12,46</b>	<b>9,16</b>	<b>22,70</b>	<b>12,23</b>	<b>23,89</b>	<b>5,27</b>	<b>0,00</b>	<b>2,58</b>	<b>2,86</b>
	Nb tot./mission	310	310	310	310	310	310	310	310		310	310
	Ecart-type	48,32	2,19	9,15	13,09	13,40	17,73	8,49	3,36		4,17	1,83
	Médiane	74,29	0,00	9,50	1,00	20,19	4,00	22,29	4,80		0,00	2,50
Home médicalisé	<b>Moyenne</b>	<b>149,17</b>	<b>0,80</b>	<b>20,67</b>	<b>22,47</b>	<b>33,04</b>	<b>32,23</b>	<b>25,70</b>	<b>6,31</b>	<b>0,08</b>	<b>4,26</b>	<b>3,62</b>
	Nb tot./mission	1 727	1 727	1 727	1 727	1 727	1 727	1 727	1 727	1 727	1 727	1 727
	Ecart-type	60,51	4,15	19,07	15,85	11,20	23,00	8,18	3,46	1,05	6,08	2,65
	Médiane	154,78	0,00	15,00	27,00	38,16	30,00	25,00	6,16	0,00	2,29	3,00
Unité hosp. de psychogér. (Hôp. général)	<b>Moyenne</b>											
	Nb tot./mission											
	Ecart-type											
	Médiane											
Unité hosp. de psychogér. (Hôp. psychiatrique)	<b>Moyenne</b>											
	Nb tot./mission											
	Ecart-type											
	Médiane											
Home médicalisé spéc. en gérontopsy.	<b>Moyenne</b>	<b>163,28</b>	<b>0,57</b>	<b>26,03</b>	<b>21,79</b>	<b>37,06</b>	<b>23,88</b>	<b>41,10</b>	<b>6,53</b>	<b>0,00</b>	<b>2,42</b>	<b>3,91</b>
	Nb tot./mission	60	60	60	60	60	60	60	60	60	60	60
	Ecart-type	63,44	3,90	22,88	17,55	13,95	21,86	13,85	3,15	0,00	4,49	2,22
	Médiane	171,46	0,00	17,63	25,21	39,08	20,71	40,12	6,40	0,00	0,00	3,38
Unité hosp. lits C	<b>Moyenne</b>											
	Nb tot./mission											
	Ecart-type											
	Médiane											
Institution pour handicapés	<b>Moyenne</b>	<b>153,60</b>	<b>0,23</b>	<b>27,06</b>	<b>15,17</b>	<b>36,93</b>	<b>25,66</b>	<b>37,09</b>	<b>4,82</b>	<b>0,07</b>	<b>3,27</b>	<b>3,29</b>
	Nb tot./mission	57	57	57	57	57	57	57	57	57	57	57
	Ecart-type	76,78	1,72	25,48	13,61	19,19	22,89	13,96	2,70	0,55	4,55	2,85
	Médiane	149,45	0,00	16,50	14,14	42,93	24,00	35,71	4,80	0,00	2,00	2,50
Etabl. pour traitements psychosociaux	<b>Moyenne</b>	<b>145,82</b>	<b>0,00</b>	<b>15,53</b>	<b>10,42</b>	<b>24,14</b>	<b>7,89</b>	<b>67,87</b>	<b>5,86</b>	<b>0,00</b>	<b>1,53</b>	<b>12,58</b>
	Nb tot./mission	85		85	85	85	85	85	85		85	85
	Ecart-type	93,90	0,00	14,13	19,57	22,86	14,95	31,63	2,66	0,00	3,31	22,09
	Médiane	102,20	0,00	10,00	0,00	11,14	0,00	60,47	6,40	0,00	0,00	6,14
Total	<b>Moyenne</b>	<b>141,54</b>	<b>0,68</b>	<b>19,64</b>	<b>19,97</b>	<b>31,48</b>	<b>28,14</b>	<b>27,75</b>	<b>6,12</b>	<b>0,06</b>	<b>3,85</b>	<b>3,86</b>
	Nb tot./mission	2 239	2 239	2 239	2 239	2 239	2 239	2 239	2 239	2 239	2 239	2 239
	Ecart-type	64,34	3,80	18,46	16,43	13,10	23,45	13,51	3,42	0,93	5,74	5,25
	Médiane	144,14	0,00	13,50	21,75	36,73	24,00	25,53	5,70	0,00	1,78	3,00

## Données PLAISIR - Mai 2007

## Moyenne des minutes de prise en charge par jour, par type de soins et par mission d'établissement

## JURA

MISSIONS		TOTAL minutes	RESPIRATION	ALIMENTATION	ELIMINATION	HYGIÈNE	MOBILISATION	COMMUNI- CATION	MÉDICATION	THÉRAPIES IV	TRAITEMENTS	METHODES DIAGN.
Home /Maison pour personnes âgées	<b>Moyenne</b>											
	Nb tot./mission											
	Ecart-type											
	Médiane											
Etabl. médico-social (simple et médicalisé)	<b>Moyenne</b>	<b>126,67</b>	<b>0,83</b>	<b>15,46</b>	<b>17,12</b>	<b>28,32</b>	<b>26,87</b>	<b>24,47</b>	<b>5,58</b>	<b>0,01</b>	<b>4,74</b>	<b>3,27</b>
	Nb tot./mission	222	222	222	222	222	222	222	222	222	222	222
	Ecart-type	66,50	3,66	13,94	16,88	14,54	26,33	7,88	3,19	0,18	6,15	2,44
	Médiane	113,80	0,00	9,50	11,18	32,29	20,00	23,13	4,90	0,00	4,00	2,93
Home médicalisé	<b>Moyenne</b>	<b>153,86</b>	<b>1,00</b>	<b>22,19</b>	<b>22,48</b>	<b>34,19</b>	<b>34,38</b>	<b>25,35</b>	<b>5,80</b>	<b>0,02</b>	<b>4,86</b>	<b>3,58</b>
	Nb tot./mission	440	440	440	440	440	440	440	440	440	440	440
	Ecart-type	62,86	5,51	20,60	14,82	11,62	23,86	8,09	2,98	0,48	6,02	2,98
	Médiane	164,48	0,00	15,50	26,25	38,87	34,00	25,00	5,23	0,00	4,00	2,86
Unité hosp. de psychogér. (Hôp. général)	<b>Moyenne</b>											
	Nb tot./mission											
	Ecart-type											
	Médiane											
Unité hosp. de psychogér. (Hôp. psychiatrique)	<b>Moyenne</b>											
	Nb tot./mission											
	Ecart-type											
	Médiane											
Home médicalisé spéc. en gérontopsy.	<b>Moyenne</b>											
	Nb tot./mission											
	Ecart-type											
	Médiane											
Unité hosp. lits C	<b>Moyenne</b>											
	Nb tot./mission											
	Ecart-type											
	Médiane											
Institution pour handicapés	<b>Moyenne</b>											
	Nb tot./mission											
	Ecart-type											
	Médiane											
Etabl. pour traitements psychosociaux	<b>Moyenne</b>											
	Nb tot./mission											
	Ecart-type											
	Médiane											
Total	<b>Moyenne</b>	<b>144,74</b>	<b>0,94</b>	<b>19,93</b>	<b>20,69</b>	<b>32,22</b>	<b>31,86</b>	<b>25,05</b>	<b>5,73</b>	<b>0,02</b>	<b>4,82</b>	<b>3,48</b>
	Nb tot./mission	662	662	662	662	662	662	662	662	662	662	662
	Ecart-type	65,33	4,96	18,90	15,73	12,96	24,95	8,02	3,05	0,41	6,06	2,81
	Médiane	153,70	0,00	12,00	25,00	38,30	28,14	24,83	5,04	0,00	4,00	2,89

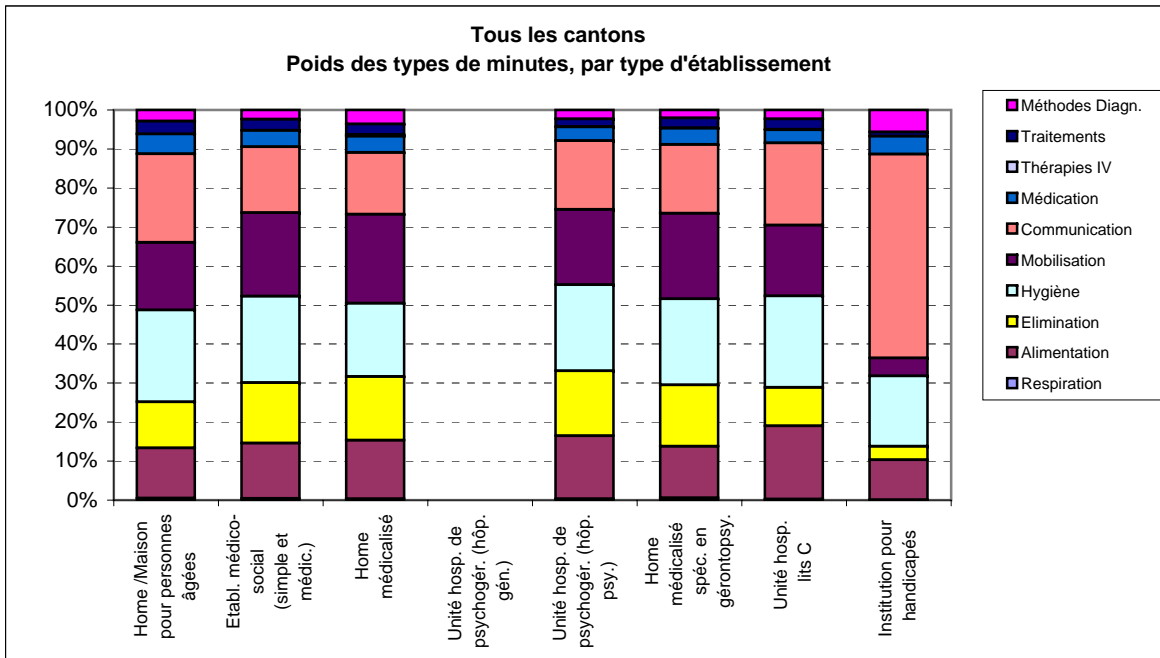
## Données PLAISIR - Mai 2007

## Moyenne des minutes de prise en charge par jour, par type de soins et par mission d'établissement

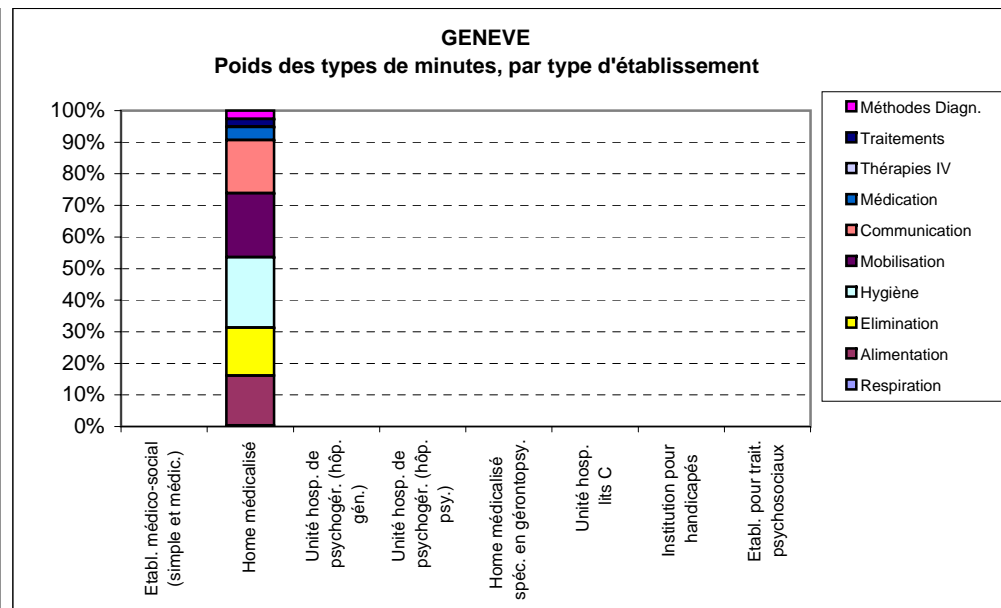
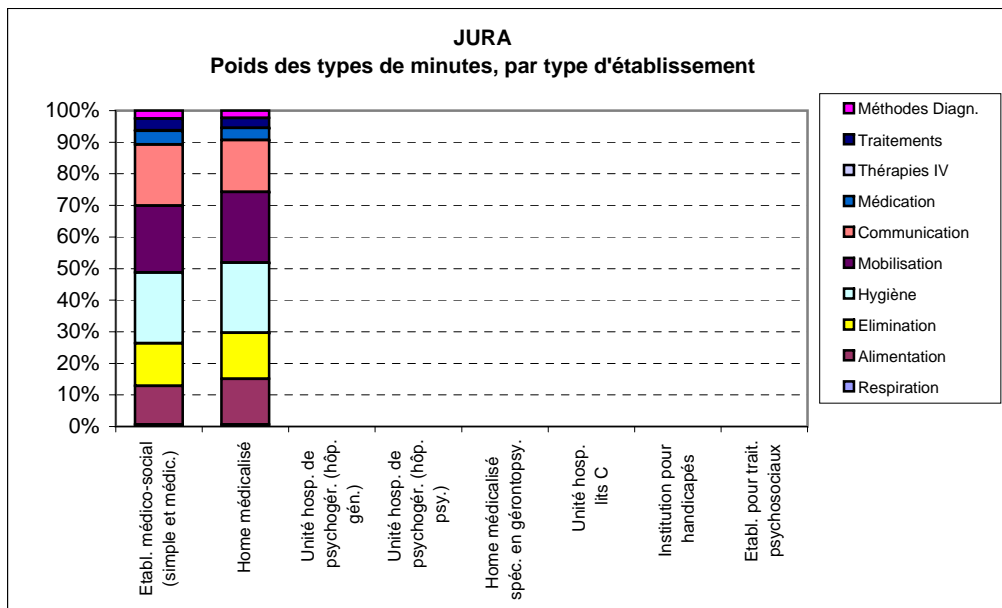
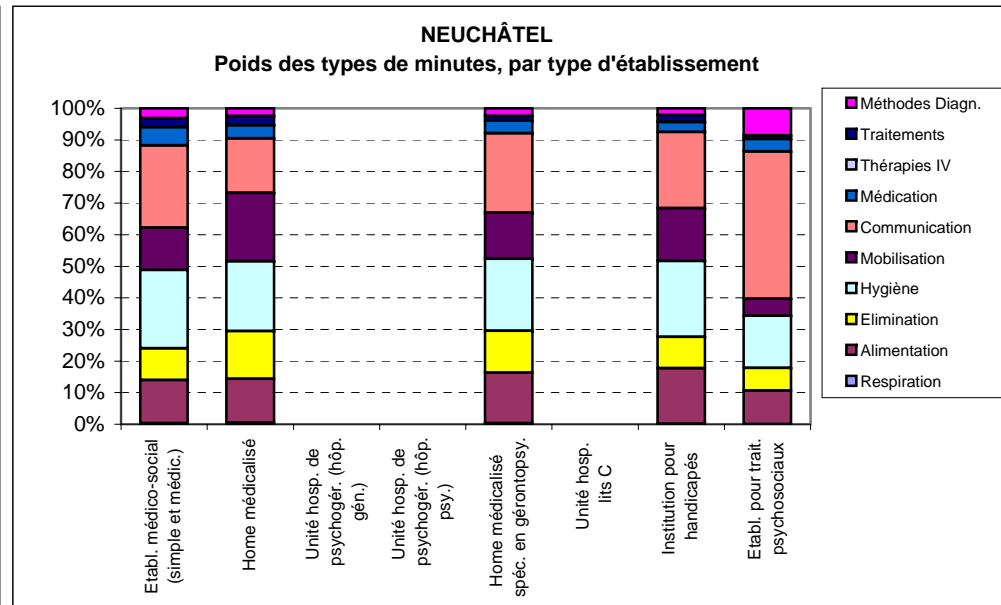
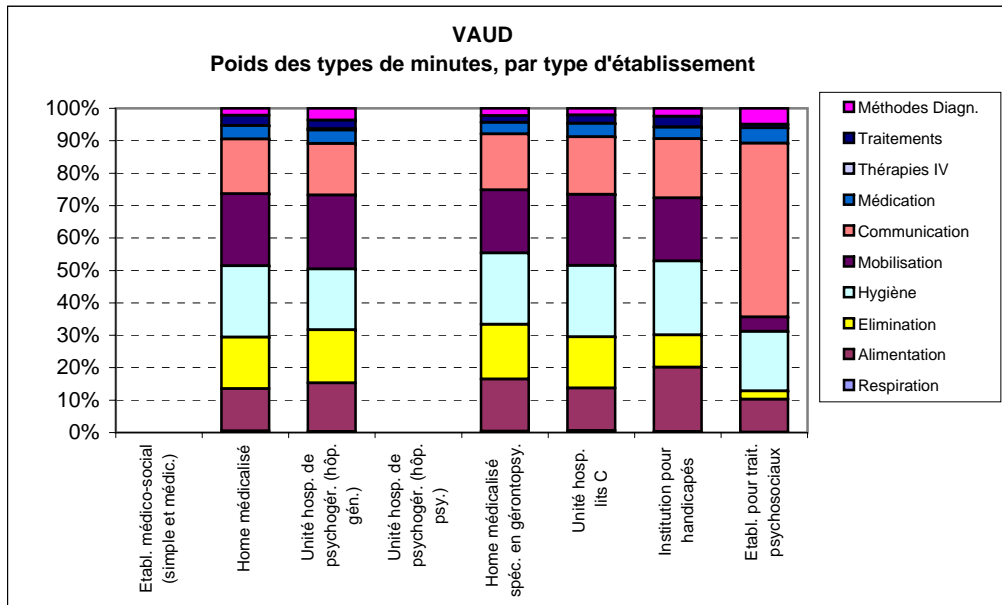
## GENEVE

MISSIONS		TOTAL minutes	RESPIRATION	ALIMENTATION	ELIMINATION	HYGIÈNE	MOBILISATION	COMMUNI- CATION	MÉDICATION	THÉRAPIES IV	TRAITEMENTS	METHODES DIAGN.
Home /Maison pour personnes âgées	<b>Moyenne</b>											
	Nb tot./mission											
	Ecart-type											
	Médiane											
Etabl. médico-social (simple et médicalisé)	<b>Moyenne</b>											
	Nb tot./mission											
	Ecart-type											
	Médiane											
Home médicalisé	<b>Moyenne</b>	<b>154,00</b>	<b>0,52</b>	<b>24,25</b>	<b>23,50</b>	<b>34,33</b>	<b>31,07</b>	<b>25,98</b>	<b>6,43</b>	<b>0,14</b>	<b>3,75</b>	<b>4,03</b>
	Nb tot./mission	3 101	3 101	3 101	3 101	3 101	3 101	3 101	3 101	3 101	3 101	3 101
	Ecart-type	63,34	3,74	21,31	16,24	11,08	22,33	8,31	3,72	1,50	5,94	13,18
	Médiane	157,50	0,00	16,00	30,00	38,16	27,00	25,69	5,71	0,00	1,60	3,07
Unité hosp. de psychogér. (Hôp. général)	<b>Moyenne</b>											
	Nb tot./mission											
	Ecart-type											
	Médiane											
Unité hosp. de psychogér. (Hôp. psychiatrique)	<b>Moyenne</b>											
	Nb tot./mission											
	Ecart-type											
	Médiane											
Home médicalisé spéc. en gérontopsy.	<b>Moyenne</b>											
	Nb tot./mission											
	Ecart-type											
	Médiane											
Unité hosp. lits C	<b>Moyenne</b>											
	Nb tot./mission											
	Ecart-type											
	Médiane											
Institution pour handicapés	<b>Moyenne</b>											
	Nb tot./mission											
	Ecart-type											
	Médiane											
Etabl. pour traitements psychosociaux	<b>Moyenne</b>											
	Nb tot./mission											
	Ecart-type											
	Médiane											
Total	<b>Moyenne</b>	<b>154,00</b>	<b>0,52</b>	<b>24,25</b>	<b>23,50</b>	<b>34,33</b>	<b>31,07</b>	<b>25,98</b>	<b>6,43</b>	<b>0,14</b>	<b>3,75</b>	<b>4,03</b>
	Nb tot./mission	3 101	3 101	3 101	3 101	3 101	3 101	3 101	3 101	3 101	3 101	3 101
	Ecart-type	63,34	3,74	21,31	16,24	11,08	22,33	8,31	3,72	1,50	5,94	13,18
	Médiane	157,52	0,00	16,00	30,00	38,16	27,00	25,68	5,71	0,00	1,62	3,04

Poids des types de minutes de soins, par type d'établissement



Poids des types de minutes de soins, par type d'établissement



Données PLAISIR - Mai 2007

Evolution des handicaps de mêmes personnes entre Mai 2007 et Mai 2006 (nb de personnes)

Uniquement les résidents identiques entre les deux périodes

Tous les cantons

		Classes PLAISIR								Total 2005	% alourdis
		1	2	3	4	5	6	7	8		
Sens de lecture → Alourdissement ← Allègement	1	2	0	0	0	0	0	0	0	2	4,6%
	2	1	80	15	2	0	0	0	0	98	
	3	0	27	471	56	6	4	1	0	565	
	4	0	9	134	865	72	23	2	0	1105	
	5	0	0	64	221	1023	96	12	0	1416	
	6	0	3	50	157	370	2778	99	1	3458	
	7	0	0	3	31	64	545	1174	2	1819	
	8	0	0	0	0	0	0	1	3	4	
Total 2006		3	119	737	1332	1535	3446	1289	6	8467	
% Allégés		19,8%									

Tous les cantons

		Mobilité physique								Total 2005	% alourdis	
		Pleine	Restreinte occasionnellement	Déficiente (lenteur)	Réduite	Restreinte au voisinage	Restreinte à l'étab.	Restreinte à l'étage	Restreinte à la chambre	Nulle		
Sens de lecture → Alourdissement ← Allègement	1	3	0	0	0	0	0	0	0	0	3	5,1%
	2	Restreinte occasionnellement	0	6	1	0	0	0	0	0	7	
	3	Déficiente (lenteur)	0	1	10	3	0	0	0	0	14	
	4	Réduite	1	1	4	234	35	15	1	0	292	
	5	Restreinte au voisinage	0	1	1	29	538	63	9	5	648	
	6	Restreinte à l'établissement	0	0	0	14	128	1685	98	23	1978	
	7	Restreinte à l'étage	0	0	0	9	41	244	1486	51	1893	
	8	Restreinte à la chambre	0	0	0	5	7	83	115	473	716	
	9	Nulle	0	0	0	3	17	188	326	180	2202	
Total 2006		4	9	16	297	766	2278	2035	732	2330	8467	
% Allégés		16,5%										

Tous les cantons

		Orientation								Total 2005	% alourdis	
		Pleinement orienté	Problème(s) pleinement compensé(s)	Perturbations intermittentes	Perturbations partiellement compensées	Perturbations modérées	Perturbations sévères	Perte de l'orientation	Désorientation	Coma, état végétatif		
Sens de lecture → Alourdissement ← Allègement	1	Pleinement orienté	1	0	0	0	0	0	0	0	1	1,8%
	2	Problème(s) pleinement compensé(s)	0	7	0	0	0	0	0	0	7	
	3	Perturbations intermittentes	1	1	46	0	0	0	0	0	48	
	4	Perturbations partiellement compensées	0	1	19	664	40	2	0	0	726	
	5	Perturbations modérées	0	1	12	211	2699	57	5	1	2986	
	6	Perturbations sévères	0	1	1	23	421	1789	23	5	2263	
	7	Perte de l'orientation	0	0	0	4	83	260	686	16	1049	
	8	Désorientation	0	0	0	2	25	163	161	1036	1387	
	9	Coma, état végétatif	0	0	0	0	0	0	0	0	0	
Total 2006		2	11	78	904	3268	2271	875	1058	0	8467	
% Allégés		16,4%										

Données PLAISIR - Mai 2007

Evolution des handicaps de mêmes personnes entre Mai 2007 et Mai 2006 (nb de personnes)

Uniquement les résidants identiques entre les deux périodes

VAUD

		Classes PLAISIR								Total 2005	% alourdis
		1	2	3	4	5	6	7	8		
Sens de lecture → Alourdissement ← Allègement	0 1	1	0	0	0	0	0	0	0	1	4,8%
	0 2	0	14	3	1	0	0	0	0	18	
	0 3	0	4	126	24	4	1	0	0	159	
	0 4	0	1	47	382	42	11	1	0	484	
	0 5	0	0	15	107	495	46	6	0	669	
	0 6	0	0	18	68	175	1470	51	0	1782	
	0 7	0	0	1	14	31	270	538	0	854	
	0 8	0	0	0	0	0	0	1	1	2	
	Total 2006		1	19	210	596	747	1798	597	1	
% Allégés		18,9%									

VAUD

		Mobilité physique								Total 2005	% alourdis	
		Pleine	Restreinte occasionnellement	Déficiente (lenteur)	Réduite	Restreinte au voisinage	Restreinte à l'étab.	Restreinte à l'étage	Restreinte à la chambre	Nulle		
Sens de lecture → Alourdissement ← Allègement	1 Pleine	1	0	0	0	0	0	0	0	0	1	5,7%
	2 Restreinte occasionnellement	0	0	0	0	0	0	0	0	0	0	
	3 Déficiente (lenteur)	0	0	2	0	0	0	0	0	0	2	
	4 Réduite	0	1	0	73	16	11	1	0	0	102	
	5 Restreinte au voisinage	0	0	0	13	230	37	5	3	0	288	
	6 Restreinte à l'établissement	0	0	0	5	50	751	46	7	15	874	
	7 Restreinte à l'étage	0	0	0	4	12	113	735	29	40	933	
	8 Restreinte à la chambre	0	0	0	2	1	28	55	205	17	308	
	9 Nulle	0	0	0	0	8	85	188	91	1089	1461	
Total 2006		1	1	2	97	317	1025	1030	335	1161	3969	
% Allégés		16,5%										

VAUD

		Orientation									Total 2005	% alourdis
		Pleinement orienté	Problème(s) pleinement compensé(s)	Perturbations intermittentes	Perturbations partiellement compensées	Perturbations modérées	Perturbations sévères	Perte de l'orientation	Désorientation	Coma, état végétatif		
Sens de lecture → Alourdissement ← Allègement	1 Pleinement orienté	1	0	0	0	0	0	0	0	0	1	1,9%
	2 Problème(s) pleinement compensé(s)	0	2	0	0	0	0	0	0	0	2	
	3 Perturbations intermittentes	0	0	10	0	0	0	0	0	0	10	
	4 Perturbations partiellement compensées	0	0	4	173	7	1	0	0	0	185	
	5 Perturbations modérées	0	0	6	73	1269	36	3	0	0	1387	
	6 Perturbations sévères	0	0	1	6	227	952	15	4	0	1205	
	7 Perte de l'orientation	0	0	0	3	42	126	361	9	0	541	
	8 Désorientation	0	0	0	1	8	80	85	464	0	638	
	9 Coma, état végétatif									0	0	
Total 2006		1	2	21	256	1553	1195	464	477	0	3969	
% Allégés		16,7%										

Données PLAISIR - Mai 2007

Evolution des handicaps de mêmes personnes entre Mai 2007 et Mai 2006 (nb de personnes)

Uniquement les résidants identiques entre les deux périodes

NEUCHÂTEL

		Classes PLAISIR								Total 2005	% alourdis
		1	2	3	4	5	6	7	8		
Sens de lecture → Alourdissement ← Allègement	0 1	0	0	0	0	0	0	0	0	0	4,5%
	0 2	1	34	4	0	0	0	0	0	39	
	0 3	0	15	169	12	2	0	1	0	199	
	0 4	0	1	47	213	9	5	1	0	276	
	0 5	0	0	16	43	189	26	1	0	275	
	0 6	0	1	11	35	78	427	14	0	566	
	0 7	0	0	1	6	13	89	199	0	308	
	0 8	0	0	0	0	0	0	0	2	2	
	Total 2006		1	51	248	309	291	547	216	2	
% Allégés		21,4%									

NEUCHÂTEL

		Mobilité physique									Total 2005	% alourdis
		Pleine	Restreinte occasionnellement	Déficiente (lenteur)	Réduite	Restreinte au voisinage	Restreinte à l'étab.	Restreinte à l'étage	Restreinte à la chambre	Nulle		
Sens de lecture → Alourdissement ← Allègement	1 Pleine	1	0	0	0	0	0	0	0	0	0	1
	2 Restreinte occasionnellement	0	5	0	0	0	0	0	0	0	0	5
	3 Déficiente (lenteur)	0	1	7	3	0	0	0	0	0	0	11
	4 Réduite	0	0	1	105	9	3	0	0	0	0	118
	5 Restreinte au voisinage	0	0	1	9	153	8	0	0	1	172	
	6 Restreinte à l'établissement	0	0	0	4	36	348	14	3	8	413	
	7 Restreinte à l'étage	0	0	0	1	16	53	254	8	7	339	
	8 Restreinte à la chambre	0	0	0	1	1	23	17	79	5	126	
	9 Nulle	0	0	0	2	4	48	43	32	351	480	
Total 2006		1	6	9	125	219	483	328	122	372	1665	
% Allégés		17,6%										

NEUCHÂTEL

		Orientation									Total 2005	% alourdis
		Pleinement orienté	Problème(s) pleinement compensé(s)	Perturbations intermittentes	Perturbations partiellement compensées	Perturbations modérées	Perturbations sévères	Perte de l'orientation	Désorientation	Coma, état végétatif		
Sens de lecture → Alourdissement ← Allègement	1 Pleinement orienté	0	0	0	0	0	0	0	0	0	0	0
	2 Problème(s) pleinement compensé(s)	0	2	0	0	0	0	0	0	0	0	2
	3 Perturbations intermittentes	0	1	17	0	0	0	0	0	0	0	18
	4 Perturbations partiellement compensées	0	0	7	258	19	0	0	0	0	0	284
	5 Perturbations modérées	0	0	3	65	561	4	0	1	0	634	
	6 Perturbations sévères	0	0	0	6	82	296	2	0	0	386	
	7 Perte de l'orientation	0	0	0	0	16	43	84	1	0	144	
	8 Désorientation	0	0	0	1	6	22	16	152	0	197	
	9 Coma, état végétatif										0	
Total 2006		0	3	27	330	684	365	102	154	0	1665	
% Allégés		16,1%										

Données PLAISIR - Mai 2007

Evolution des handicaps de mêmes personnes entre Mai 2007 et Mai 2006 (nb de personnes)

Uniquement les résidants identiques entre les deux périodes

JURA

		Classes PLAISIR								Total 2005	% alourdis
		1	2	3	4	5	6	7	8		
Sens de lecture → Alourdissement ← Allègement	0 1	1	0	0	0	0	0	0	0	1	4,1%
	0 2	0	18	4	0	0	0	0	0	22	
	0 3	0	4	52	1	0	1	0	0	58	
	0 4	0	5	13	46	4	0	0	0	68	
	0 5	0	0	8	16	37	4	1	0	66	
	0 6	0	2	7	9	23	139	5	0	185	
	0 7	0	0	1	5	3	32	46	0	87	
	0 8									0	
	Total 2006		1	29	85	77	67	176	52	0	
% Allégés		26,3%									

JURA

		Mobilité physique								Total 2005	% alourdis	
		Pleine	Restreinte occasionnellement	Déficiente (lenteur)	Réduite	Restreinte au voisinage	Restreinte à l'étab.	Restreinte à l'étage	Restreinte à la chambre	Nulle		
Sens de lecture → Alourdissement ← Allègement	1 Pleine										0	5,7%
	2 Restreinte occasionnellement	0	0	1	0	0	0	0	0	0	1	
	3 Déficiente (lenteur)	0	0	1	0	0	0	0	0	0	1	
	4 Réduite	0	0	0	19	5	0	0	0	0	24	
	5 Restreinte au voisinage	0	0	0	4	43	6	0	1	0	54	
	6 Restreinte à l'établissement	0	0	0	1	19	76	4	0	1	101	
	7 Restreinte à l'étage	0	0	0	2	3	17	63	2	5	92	
	8 Restreinte à la chambre	0	0	0	1	2	4	8	14	3	32	
	9 Nulle	0	0	0	0	3	8	22	11	138	182	
Total 2006		0	0	2	27	75	111	97	28	147	487	
% Allégés		21,6%										

JURA

		Orientation								Total 2005	% alourdis	
		Pleinement orienté	Problème(s) pleinement compensé(s)	Perturbations intermittentes	Perturbations partiellement compensées	Perturbations modérées	Perturbations sévères	Perte de l'orientation	Désorientation	Coma, état végétatif		
Sens de lecture → Alourdissement ← Allègement	1 Pleinement orienté	0									0	2,5%
	2 Problème(s) pleinement compensé(s)	0	3	0	0	0	0	0	0	0	3	
	3 Perturbations intermittentes	0	0	9	0	0	0	0	0	0	9	
	4 Perturbations partiellement compensées	0	1	5	80	6	1	0	0	0	93	
	5 Perturbations modérées	0	0	3	29	148	1	0	0	0	181	
	6 Perturbations sévères	0	1	0	5	27	57	2	0	0	92	
	7 Perte de l'orientation	0	0	0	0	6	13	24	2	0	45	
	8 Désorientation	0	0	0	0	6	12	8	38	0	64	
	9 Coma, état végétatif										0	
Total 2006		0	5	17	114	193	84	34	40	0	487	
% Allégés		23,8%										

Données PLAISIR - Mai 2007

Evolution des handicaps de mêmes personnes entre Mai 2007 et Mai 2006 (nb de personnes)

Uniquement les résidents identiques entre les deux périodes

GENEVE

		Classes PLAISIR								Total 2005	% alourdis
		1	2	3	4	5	6	7	8		
Sens de lecture → Alourdissement ← Allègement	0 1	0								0	4,5%
	0 2	0	14	4	1	0	0	0	0	19	
	0 3	0	4	124	19	0	2	0	0	149	
	0 4	0	2	27	224	17	7	0	0	277	
	0 5	0	0	25	55	302	20	4	0	406	
	0 6	0	0	14	45	94	742	29	1	925	
	0 7	0	0	0	6	17	154	391	2	570	
	0 8	0	0	0	0	0	0	0	0	0	
	Total 2006			20	194	350	430	925	424	3	
% Allégés		18,9%									

GENEVE

		Mobilité physique									Total 2005	% alourdis
		Pleine	Restreinte occasionnellement	Déficiente (lenteur)	Réduite	Restreinte au voisinage	Restreinte à l'étab.	Restreinte à l'étage	Restreinte à la chambre	Nulle		
Sens de lecture → Alourdissement ← Allègement	1 Pleine	1	0	0	0	0	0	0	0	0	1	4,6%
	2 Restreinte occasionnellement	0	1	0	0	0	0	0	0	0	1	
	3 Déficiente (lenteur)	0	0	0	0	0	0	0	0	0	0	
	4 Réduite	1	0	3	37	5	1	0	0	1	48	
	5 Restreinte au voisinage	0	1	0	3	112	12	4	1	1	134	
	6 Restreinte à l'établissement	0	0	0	4	23	510	34	13	6	590	
	7 Restreinte à l'étage	0	0	0	2	10	61	434	12	10	529	
	8 Restreinte à la chambre	0	0	0	1	3	28	35	175	8	250	
	9 Nulle	0	0	0	1	2	47	73	46	624	793	
Total 2006		2	2	3	48	155	659	580	247	650	2346	
% Allégés		14,7%										

GENEVE

		Orientation									Total 2005	% alourdis
		Pleinement orienté	Problème(s) pleinement compensé(s)	Perturbations intermittentes	Perturbations partiellement compensées	Perturbations modérées	Perturbations sévères	Perte de l'orientation	Désorientation	Coma, état végétatif		
Sens de lecture → Alourdissement ← Allègement	1 Pleinement orienté	0	0	0	0	0	0	0	0	0	0	1,5%
	2 Problème(s) pleinement compensé(s)	0	0	0	0	0	0	0	0	0	0	
	3 Perturbations intermittentes	1	0	10	0	0	0	0	0	0	11	
	4 Perturbations partiellement compensées	0	0	3	153	8	0	0	0	0	164	
	5 Perturbations modérées	0	1	0	44	721	16	2	0	0	784	
	6 Perturbations sévères	0	0	0	6	85	484	4	1	0	580	
	7 Perte de l'orientation	0	0	0	1	19	78	217	4	0	319	
	8 Désorientation	0	0	0	0	5	49	52	382	0	488	
	9 Coma, état végétatif										0	
Total 2006		1	1	13	204	838	627	275	387	0	2346	
% Allégés		14,7%										

Données PLAISIR - Mai 2007

Nombre de changements de classes liés à la variation du temps de soins des personnes présentes en Mai 2007 et Mai 2006

Uniquement les résidents identiques entre les deux périodes

	Delta classe PLAISIR	GENEVE	JURA	NEUCHÂTEL	VAUD	Tous les cantons	Tous les cantons
Allègement	-5						<b>1680</b>
	-4		3	2	1	6	
	-3	20	12	17	32	81	
	-2	89	25	65	115	294	
	-1	334	88	273	604	1299	
Stable	<b>0</b>	<b>1797</b>	<b>339</b>	<b>1233</b>	<b>3027</b>	<b>6396</b>	<b>6396</b>
Alourdissement	1	91	18	65	166	340	<b>391</b>
	2	13	1	8	22	44	
	3	2	1	1	2	6	
	4			1		1	
	5						
	6						
	7						
Total		2 346	487	1 665	3 969	8 467	<b>8 467</b>

	Delta classe PLAISIR	GENEVE	JURA	NEUCHÂTEL	VAUD	Tous les cantons	Tous les cantons
Allègement	-5						<b>19,8%</b>
	-4		0,6%	0,1%	0,0%	0,1%	
	-3	0,9%	2,5%	1,0%	0,8%	1,0%	
	-2	3,8%	5,1%	3,9%	2,9%	3,5%	
	-1	14,2%	18,1%	16,4%	15,2%	15,3%	
Stable	<b>0</b>	<b>76,6%</b>	<b>69,6%</b>	<b>74,1%</b>	<b>76,3%</b>	<b>75,5%</b>	<b>75,5%</b>
Alourdissement	1	3,9%	3,7%	3,9%	4,2%	4,0%	<b>4,6%</b>
	2	0,6%	0,2%	0,5%	0,6%	0,5%	
	3	0,1%	0,2%	0,1%	0,1%	0,1%	
	4			0,1%		0,0%	
	5						
	6						
	7						
Total		100,0%	100,0%	100,0%	100,0%	100,0%	<b>100,0%</b>