

**DONNÉES PLAISIR©**

**Analyse des  
nouveaux résidents admis**

**MAI 2007**

**ISE** ✓

Sur mandat de la  
Commission technique intercantonale PLAISIR

## **Analyse de la population des nouveaux résidents admis**

**Mai 2007**

L'analyse longitudinale de la des nouveaux résidents admis en établissements a pour objectif de suivre certaines caractéristiques de la population institutionnalisée au moment de son entrée en EMS.

Les intervalles sont annuels et les analyses portent toutes sur les données du mois de mai.

Les variables choisies sont les suivantes :

- Âge moyen à l'admission :
- Minutes soins nettes à l'admission
- Nombre d'admissions et variation d'une année sur l'autre
- Taux d'admission.

Chacune de ces variables est décrite pour la population totale et la population des EMS, mais sans les résidents des institutions pour handicapés des établissements psychosociaux, d'une part, et par canton, d'autre part.

En outre, la variation du nombre d'admissions est calculée par canton en fonction de l'année 1999. A relever que cette dernière analyse prend en compte les ouvertures et fermetures de lits durant les années considérées<sup>1</sup>.

Anne Berthou/Laure Curt

ISE octobre 2007

---

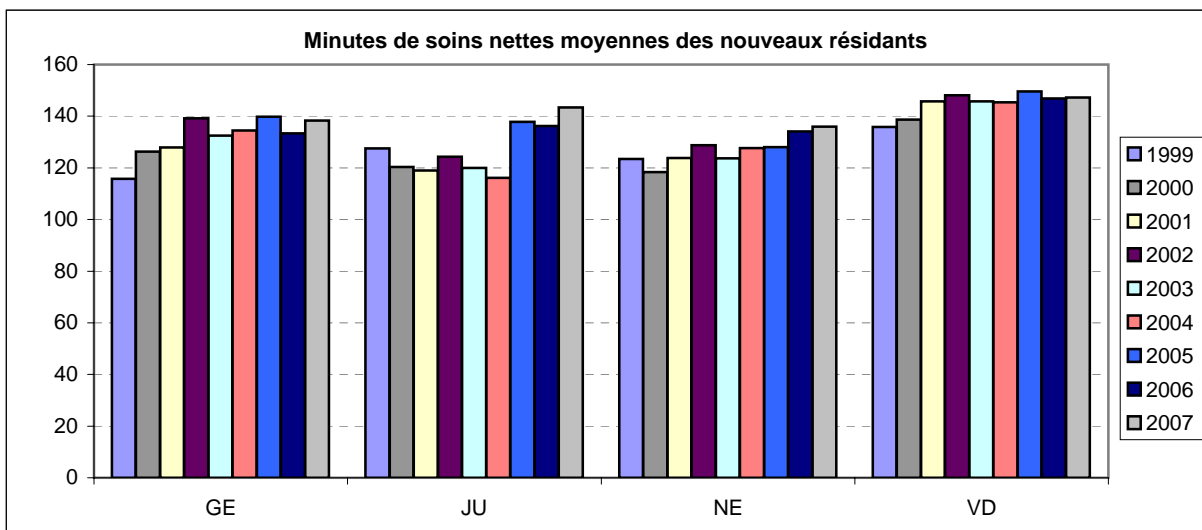
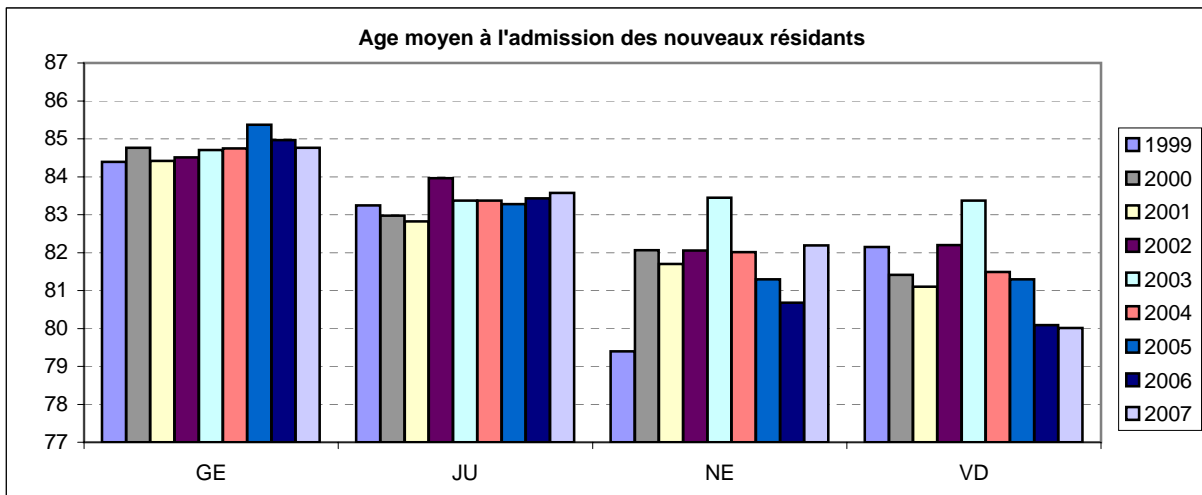
<sup>1</sup> Voir pour les explications à ce sujet le rapport annuel de la CT de l'année correspondante sur le site [www.isesuisse.ch/ct-plaisir](http://www.isesuisse.ch/ct-plaisir)

Données PLAISIR - Distribution (nombre et %) des nouveaux résidents à l'admission selon les années (données de mai)

Toute la population

	Age moyen à l'admission								
	1999	2000	2001	2002	2003	2004	2005	2006	2007
GE	84,4	84,8	84,4	84,5	84,7	84,7	85,4	85,0	84,8
JU	83,2	83,0	82,8	84,0	83,4	83,4	83,3	83,4	83,6
NE	79,4	82,1	81,7	82,1	83,4	82,0	81,3	80,7	82,2
VD	82,1	81,4	81,1	82,2	83,4	81,5	81,3	80,1	80,0

	Minutes soins nettes moyennes à l'admission								
	1999	2000	2001	2002	2003	2004	2005	2006	2007
GE	115,8	126,3	127,9	139,1	132,5	134,5	139,8	133,4	138,3
JU	127,5	120,3	118,9	124,3	120,0	116,1	137,8	136,2	143,4
NE	123,5	118,3	123,9	128,8	123,6	127,7	128,1	134,1	136,0
VD	135,9	138,7	145,8	148,1	145,7	145,3	149,6	146,8	147,2

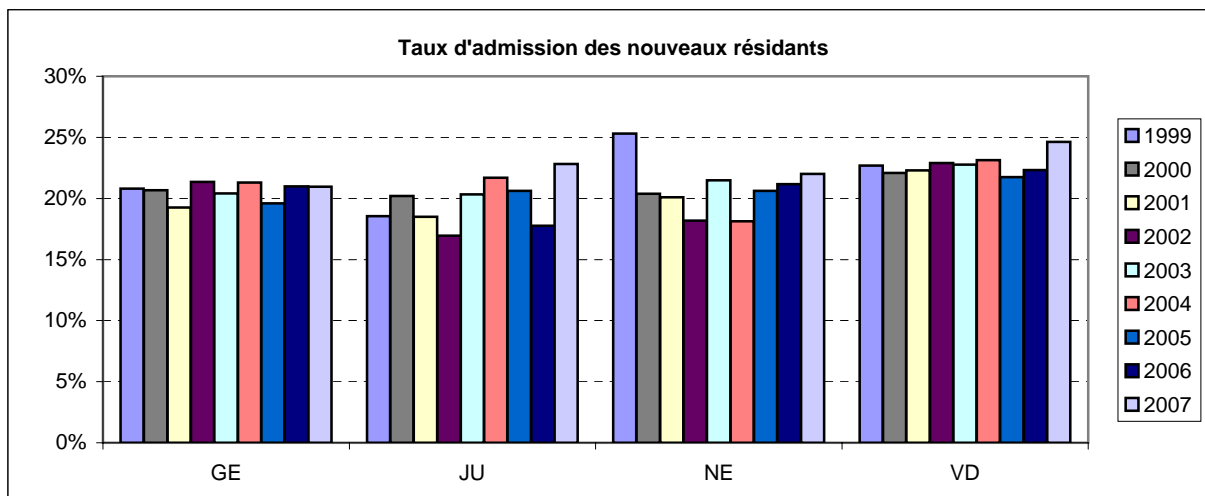
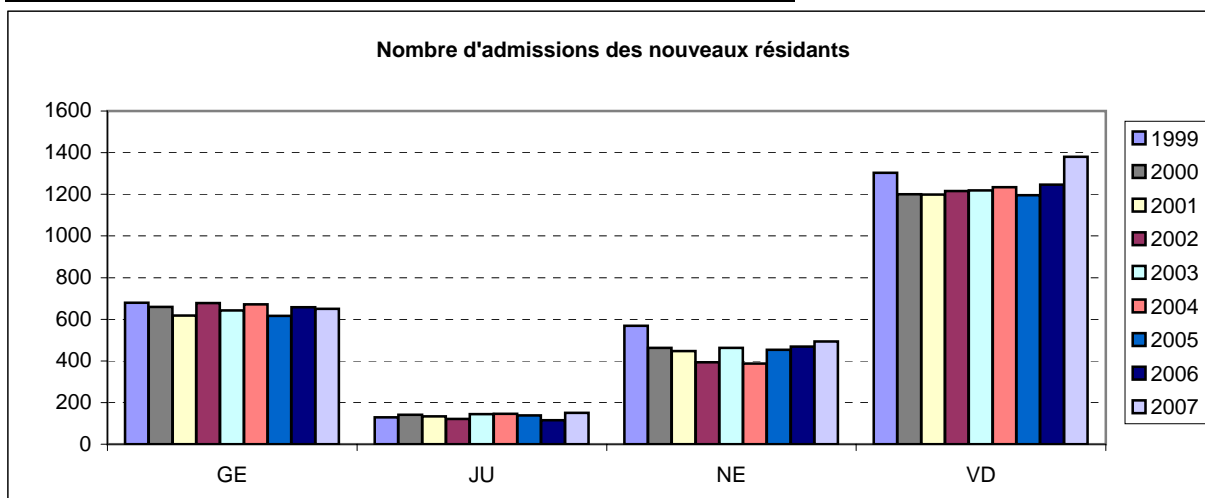


Données PLAISIR - Distribution (nombre et %) des nouveaux résidents à l'admission selon les années (données de mai)

Toute la population

	Nombre de cas admis								
	1999	2000	2001	2002	2003	2004	2005	2006	2007
GE	680	660	618	678	643	672	616	658	650
JU	129	142	133	121	144	146	139	116	151
NE	568	463	448	394	462	388	454	469	493
VD	1304	1200	1199	1215	1219	1234	1196	1247	1380
<b>Total</b>	<b>2681</b>	<b>2465</b>	<b>2398</b>	<b>2408</b>	<b>2468</b>	<b>2440</b>	<b>2405</b>	<b>2490</b>	<b>2674</b>

	Taux d'admission								
	1999	2000	2001	2002	2003	2004	2005	2006	2007
GE	20,8%	20,7%	19,3%	21,3%	20,4%	21,3%	19,6%	21,0%	21,0%
JU	18,6%	20,2%	18,5%	16,9%	20,3%	21,7%	20,6%	17,8%	22,8%
NE	25,3%	20,4%	20,1%	18,2%	21,5%	18,1%	20,6%	21,2%	22,0%
VD	22,7%	22,1%	22,3%	22,9%	22,8%	23,1%	21,7%	22,3%	24,6%

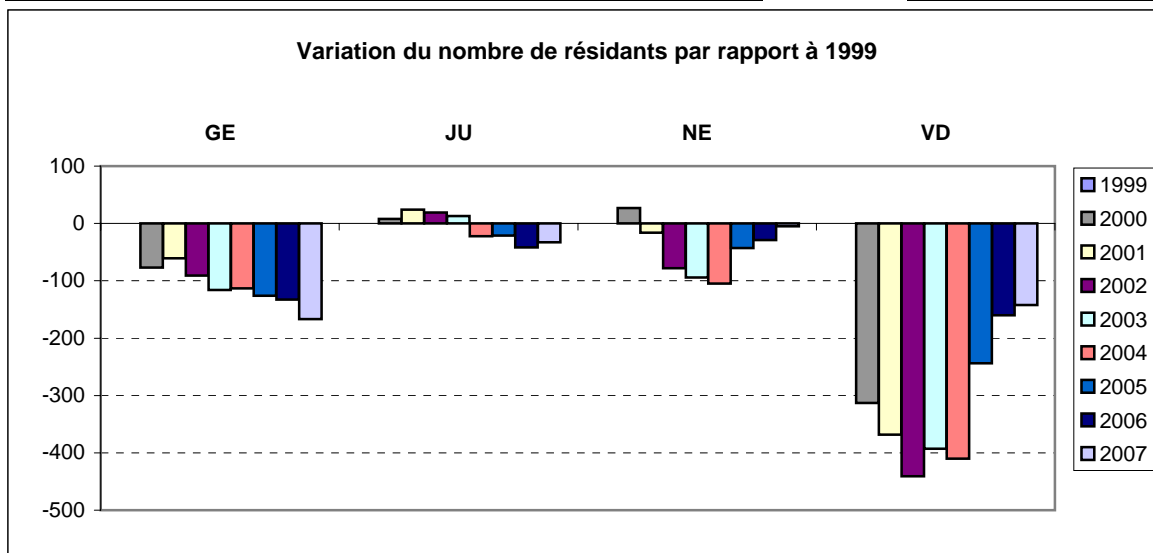


Données PLAISIR - Distribution (nombre et %) des résidents à l'admission selon les années (données de mai)

Toute la population

	Nombre de résidents								
	1999	2000	2001	2002	2003	2004	2005	2006	2007
GE	3268	3191	3207	3177	3152	3155	3142	3135	3101
JU	695	703	719	714	708	673	674	653	662
NE	2244	2271	2228	2166	2150	2139	2201	2215	2239
VD	5744	5431	5376	5303	5351	5334	5500	5584	5602

	Variation du nb de résidents par rapport à 1999								
	1999	2000	2001	2002	2003	2004	2005	2006	2007
GE	0,0	-77,0	-61,0	-91,0	-116,0	-113,0	-126,0	-133,0	-167
JU	0,0	8,0	24,0	19,0	13,0	-22,0	-21,0	-42,0	-33
NE	0,0	27,0	-16,0	-78,0	-94,0	-105,0	-43,0	-29,0	-5
VD	0,0	-313,0	-368,0	-441,0	-393,0	-410,0	-244,0	-160,0	-142

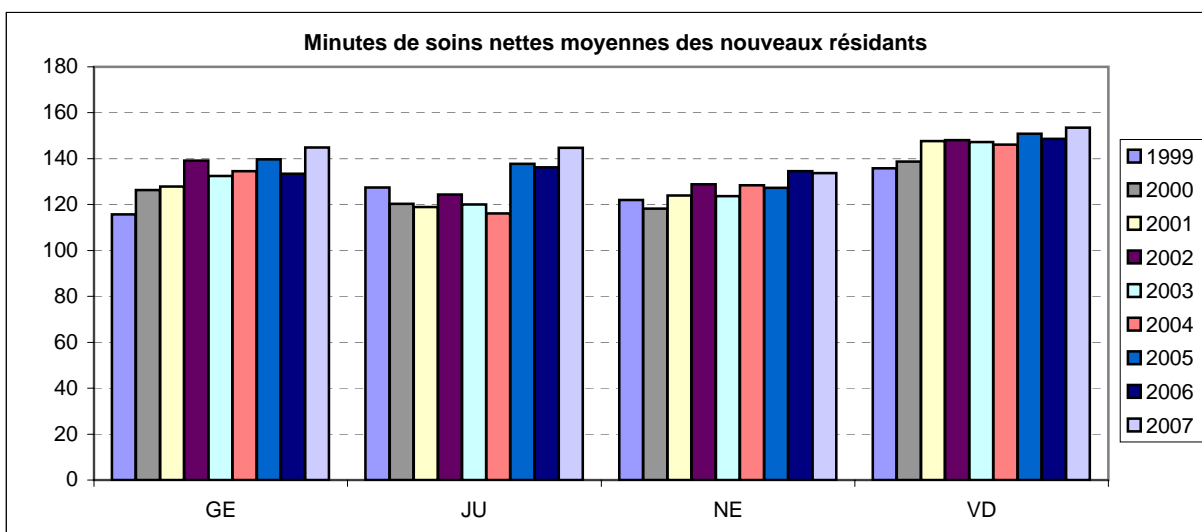
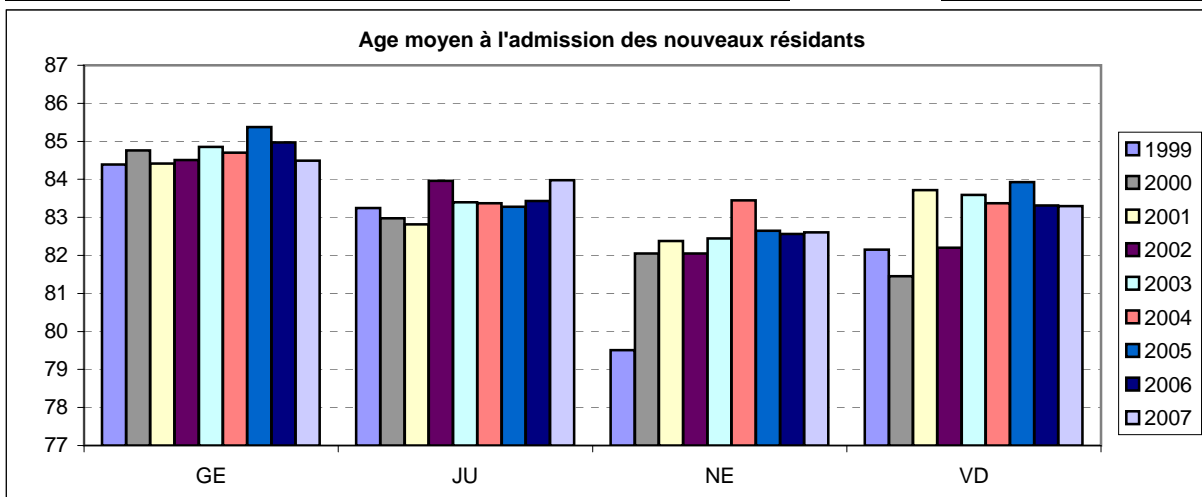


Données PLAISIR - Distribution (nombre et %) des nouveaux résidents à l'admission selon les années (données de mai)

Sans inst. pour handicapés et les établ. pour traitement psychosociaux

	Age moyen à l'admission								
	1999	2000	2001	2002	2003	2004	2005	2006	2007
GE	84,4	84,8	84,4	84,5	84,9	84,7	85,4	85,0	84,5
JU	83,2	83,0	82,8	84,0	83,4	83,4	83,3	83,4	84,0
NE	79,5	82,1	82,4	82,1	82,5	83,4	82,6	82,6	82,6
VD	82,1	81,5	83,7	82,2	83,6	83,4	83,9	83,3	83,3

	Minutes soins nettes moyennes à l'admission								
	1999	2000	2001	2002	2003	2004	2005	2006	2007
GE	115,8	126,3	127,9	139,1	132,5	134,5	139,8	133,4	144,8
JU	127,5	120,3	119,0	124,3	120,0	116,1	137,8	136,2	144,7
NE	122,0	118,3	123,9	128,8	123,7	128,5	127,3	134,6	133,7
VD	135,9	138,7	147,7	148,1	147,2	146,2	150,8	148,7	153,5

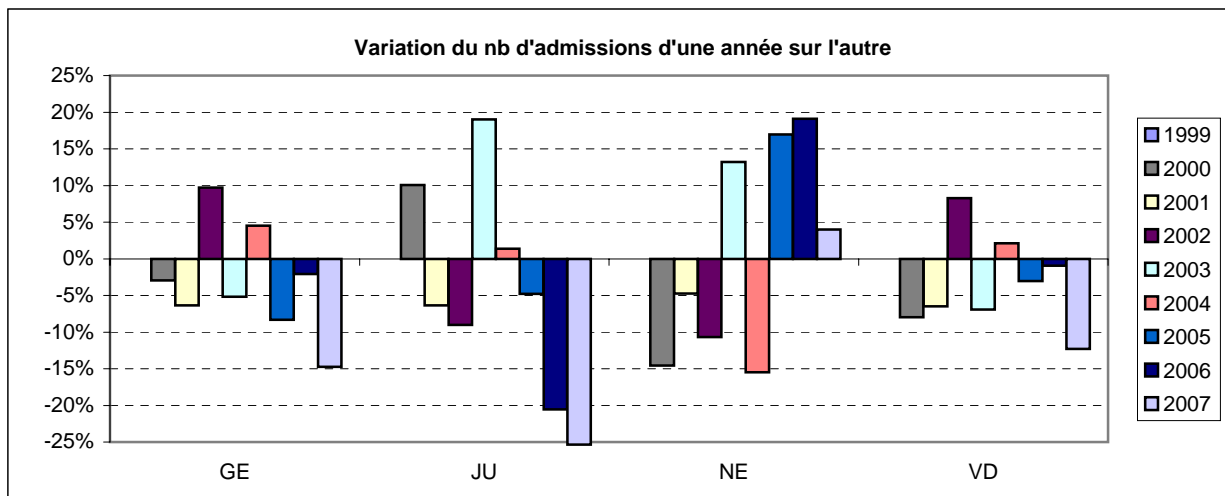
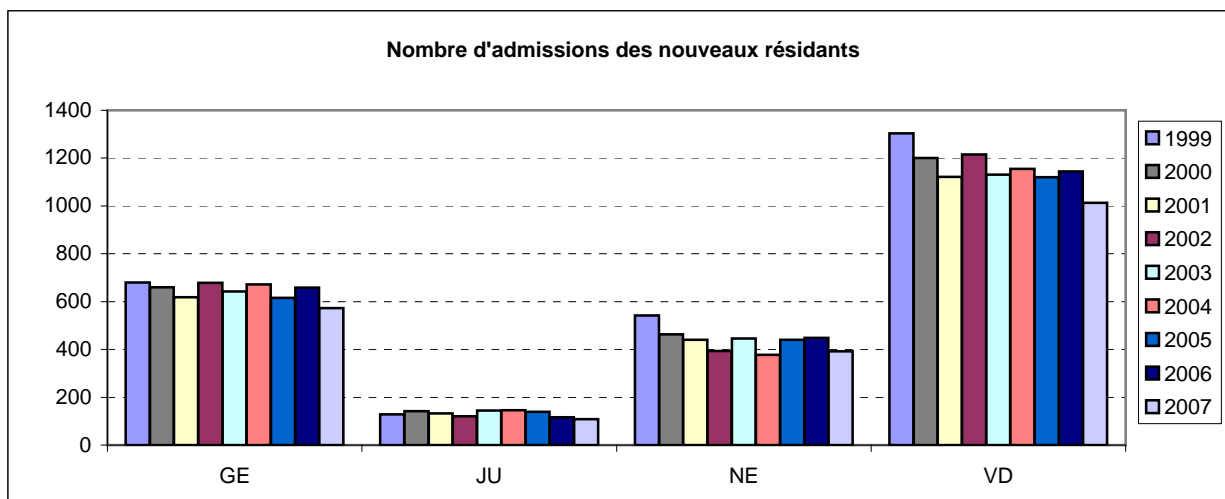


Données PLAISIR - Distribution (nombre et %) des nouveaux résidents à l'admission selon les années (données de mai)

Sans inst. pour handicapés et les établ. pour traitement psychosociaux

	Nombre de cas admis								
	1999	2000	2001	2002	2003	2004	2005	2006	2007
GE	680	660	618	678	643	672	616	658	573
JU	129	142	133	121	144	146	139	116	109
NE	542	463	441	394	446	377	441	449	392
VD	1304	1200	1122	1215	1131	1155	1120	1144	1013
<b>Total</b>	<b>2655</b>	<b>2465</b>	<b>2314</b>	<b>2408</b>	<b>2364</b>	<b>2350</b>	<b>2316</b>	<b>2367</b>	<b>2087</b>

	Variation du nb d'admissions d'une année sur l'autre								
	1999	2000	2001	2002	2003	2004	2005	2006	2007
GE	-2,9%	-6,4%	9,7%	-5,2%	4,5%	-8,3%	-2,1%	-14,7%	
JU	10,1%	-6,3%	-9,0%	19,0%	1,4%	-4,8%	-20,5%	-25,3%	
NE	-14,6%	-4,8%	-10,7%	13,2%	-15,5%	17,0%	19,1%	4,0%	
VD	-8,0%	-6,5%	8,3%	-6,9%	2,1%	-3,0%	-1,0%	-12,3%	



Données PLAISIR - Distribution (nombre et %) des résidents à l'admission selon les années (données de mai)

Sans inst. pour handicapés et les établ. pour traitement psychosociaux

	Variation du nb d'admissions par rapport à 1999								
	1999	2000	2001	2002	2003	2004	2005	2006	2007
GE	0,0	-20,0	-62,0	-2,0	-37,0	-8,0	-64,0	-22,0	-107,0
JU	0,0	13,0	4,0	-8,0	15,0	17,0	10,0	-13,0	-20,0
NE	0,0	-79,0	-101,0	-148,0	-96,0	-165,0	-101,0	-93,0	-150,0
VD	0,0	-104,0	-182,0	-89,0	-173,0	-149,0	-184,0	-160,0	-291,0

