

**DONNÉES PLAISIR©**

**Analyse de la fréquence  
des codes A**

**MAI 2007**

**ISE** ✓

Sur mandat de la  
Commission technique intercantonale PLAISIR

## **Analyse de la fréquence des codes A – mai 2007**

### **A quoi sert le code A ?**

Lors de la relecture d'une évaluation, si le centre de traitement des données détecte une ou plusieurs actions de soins **temporaires**, dont le volume correspond à plus de 10% du temps total de soins, ou un événement provoquant des actions de soins « temporaires », un code A est porté en regard du numéro du résidant sur le registre des pensionnaires à l'intention de l'établissement et sur le profil bio-psycho-social. Par « action de soins temporaire », on entend, par exemple, pansement, perfusion, certaines relations d'aide, aide pour les AVQ reliée à une fracture récente, observation bio-psycho-sociale constante, etc.

Ce code A signifie donc que la situation doit être réévaluée, car un certain nombre d'indices relatifs à l'état de la personne nécessitent d'être validés dans un délai plus bref que celui que fixe la règle habituelle, à savoir 6 mois à 2 ans. Il est en effet important d'éviter que des actions de soins temporaires influencent la charge en soins au-delà de la période où elles sont requises.

Le code A fait partie intégrante de la méthode PLAISIR depuis son implantation. Toutefois, début 2003, la Commission technique intercantonale a décidé de le faire figurer explicitement, non seulement sur les bordereaux à l'intention des établissements, mais aussi sur les profils bio-psycho-sociaux. En outre, elle a mis en place un suivi régulier des codes A.

### **Commentaire**

La diminution du nombre de codes A semble cesser et la proportion se stabiliser. Une suppression totale n'est pas envisageable et certaines missions en auront toujours un peu plus que les autres : les unités hospitalières lits C, les institutions de gérontopsychiatrie et les établissements pour traitements psychosociaux.

Analyse des Codes A

**Données PLAISIR - Mai 2007**

**Distribution (nombre et %) des résidents ayant un code A, par mission**

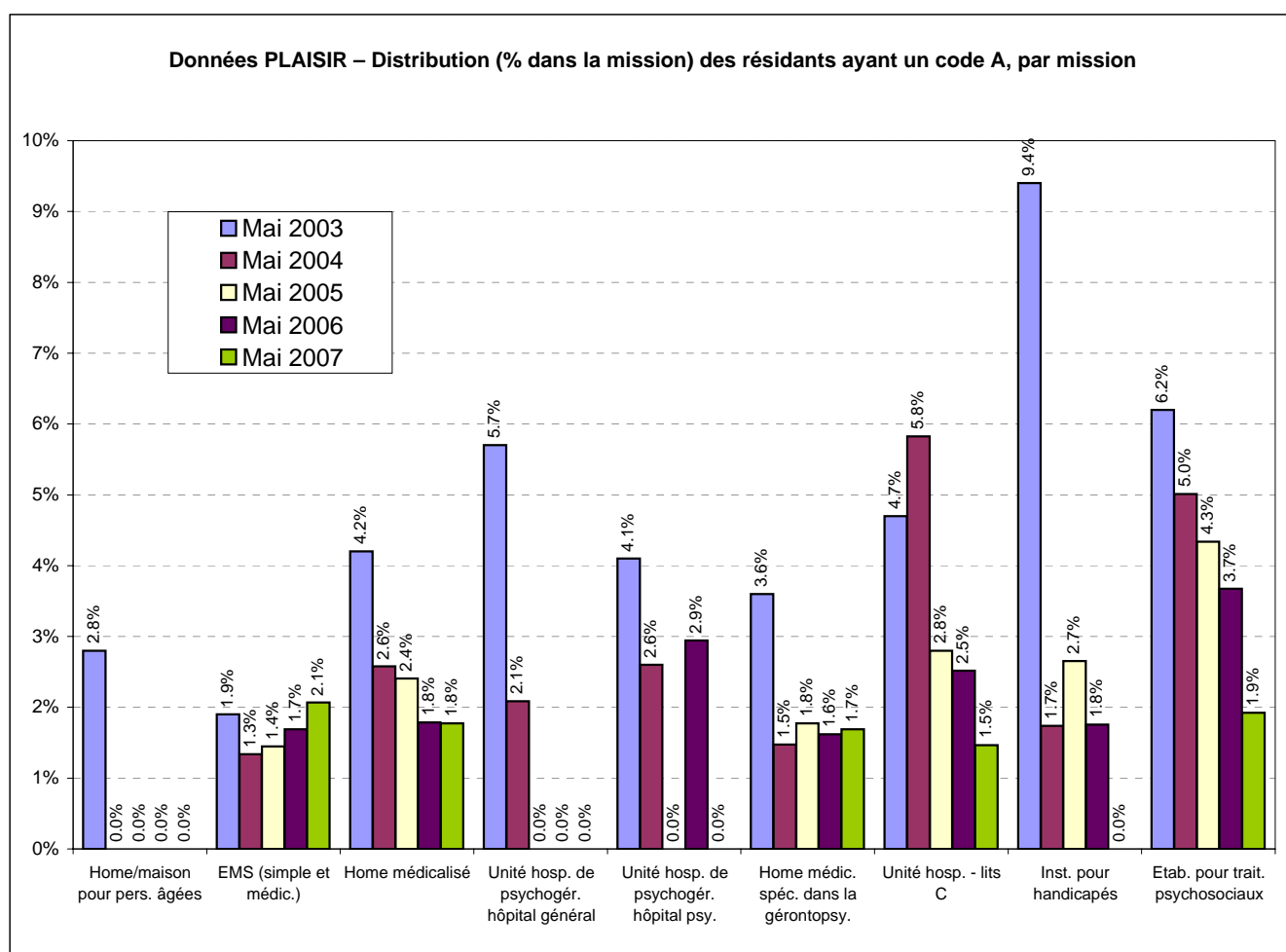
|  |            | CODE_A      |             | Total  |
|--|------------|-------------|-------------|--------|
|  |            | Sans code A | Avec code A |        |
| Home/maison pour personnes âgées                               | Nombre     | 0           | 0           | 0      |
|  | % mission  |             |             |        |
|  | % code A   |             |             |        |
|  | % du total |             |             |        |
| EMS (simple et médicalisé)                                     | Nombre     | 521         | 11          | 532    |
|  | % mission  | 97.9%       | 2.1%        | 100.0% |
|  | % code A   | 4.6%        | 5.4%        | 4.6%   |
|  | % du total | 4.5%        | 0.1%        | 4.6%   |
| Home médicalisé  | Nombre     | 8'865       | 160         | 9'025  |
|  | % mission  | 98.2%       | 1.8%        | 100.0% |
|  | % code A   | 77.8%       | 78.4%       | 77.8%  |
|  | % du total | 76.4%       | 1.4%        | 77.8%  |
| Unité hospitalière de psychogériatrie en hôpital général       | Nombre     | 14          | 0           | 14     |
|  | % mission  | 100.0%      | 0.0%        | 100.0% |
|  | % code A   | 0.1%        | 0.0%        | 0.1%   |
|  | % du total | 0.1%        | 0.0%        | 0.1%   |
| Unité hospitalière de psychogériatrie en hôpital psychiatrique | Nombre     | 0           | 0           | 0      |
|  | % mission  |             |             |        |
|  | % code A   |             |             |        |
|  | % du total |             |             |        |
| Home médicalisé spécialisé dans la gériopsychiatrie            | Nombre     | 1'107       | 19          | 1'126  |
|  | % mission  | 98.3%       | 1.7%        | 100.0% |
|  | % code A   | 9.7%        | 9.3%        | 9.7%   |
|  | % du total | 9.5%        | 0.2%        | 9.7%   |
| Unité hospitalière - lits C                                    | Nombre     | 269         | 4           | 273    |
|  | % mission  | 98.5%       | 1.5%        | 100.0% |
|  | % code A   | 2.4%        | 2.0%        | 2.4%   |
|  | % du total | 2.3%        | 0.0%        | 2.4%   |
| Institution pour handicapés                                    | Nombre     | 114         | 0           | 114    |
|  | % mission  | 100.0%      | 0.0%        | 100.0% |
|  | % code A   | 1.0%        | 0.0%        | 1.0%   |
|  | % du total | 1.0%        | 0.0%        | 1.0%   |
| Etablissements pour traitements psychosociaux                  | Nombre     | 510         | 10          | 520    |
|  | % mission  | 98.1%       | 1.9%        | 100.0% |
|  | % code A   | 4.5%        | 4.9%        | 4.5%   |
|  | % du total | 4.4%        | 0.1%        | 4.5%   |
| Total  | Nombre     | 11'400      | 204         | 11'604 |
|  | % mission  | 98.2%       | 1.8%        | 100.0% |
|  | % code A   | 100.0%      | 100.0%      | 100.0% |
|  | % du total | 98.2%       | 1.8%        | 100.0% |

## Analyse des Codes A

### Données PLAISIR - Mai 2007

#### Distribution (% dans la mission) des résidents ayant un code A

|   | Mai 2003 | Mai 2004 | Mai 2005 | Mai 2006 | Mai 2007 |
|---|----------|----------|----------|----------|----------|
| Home/maison pour pers. âgées              | 2.8%     | 0.0%     | 0.0%     | 0.0%     | 0.0%     |
| EMS (simple et médic.)                    | 1.9%     | 1.3%     | 1.4%     | 1.7%     | 2.1%     |
| Home médicalisé                           | 4.2%     | 2.6%     | 2.4%     | 1.8%     | 1.8%     |
| Unité hosp. de psychogér. hôpital général | 5.7%     | 2.1%     | 0.0%     | 0.0%     | 0.0%     |
| Unité hosp. de psychogér. hôpital psy.    | 4.1%     | 2.6%     | 0.0%     | 2.9%     | 0.0%     |
| Home médic. spéc. dans la gérontopsy.     | 3.6%     | 1.5%     | 1.8%     | 1.6%     | 1.7%     |
| Unité hosp. - lits C                      | 4.7%     | 5.8%     | 2.8%     | 2.5%     | 1.5%     |
| Inst. pour handicapés                     | 9.4%     | 1.7%     | 2.7%     | 1.8%     | 0.0%     |
| Etab. pour trait. psychosociaux           | 6.2%     | 5.0%     | 4.3%     | 3.7%     | 1.9%     |



## Analyse des Codes A

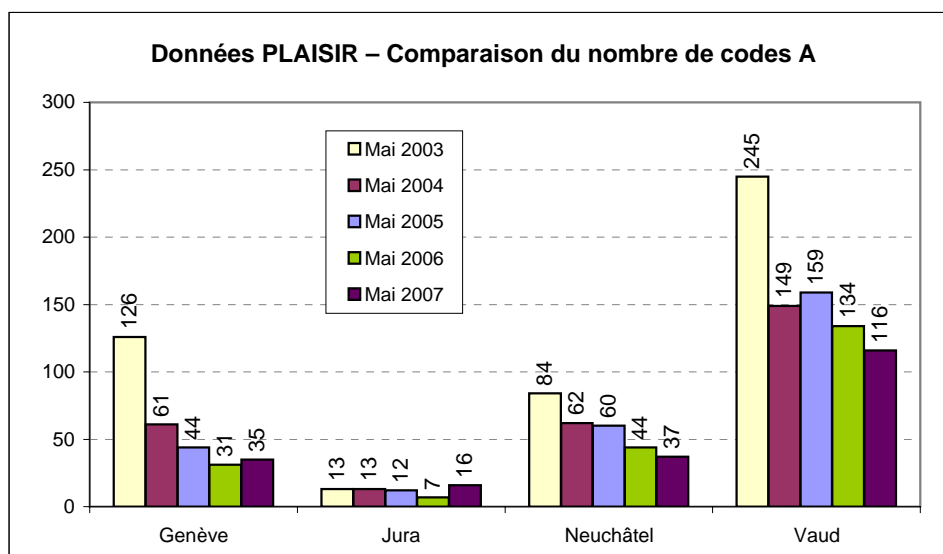
### Données PLAISIR - Mai 2007

#### Distribution (nombre et %) des résidents ayant un code A par canton

|           |             | CODE_A      |             | Total  |
|-----------|-------------|-------------|-------------|--------|
|           |             | Sans code A | Avec code A |        |
| Genève    | Nombre      | 3'066       | 35          | 3'101  |
|           | % du canton | 98.9%       | 1.1%        | 100.0% |
|           | % du code A | 26.9%       | 17.2%       | 26.7%  |
|           | % du Total  | 26.4%       | 0.3%        | 26.7%  |
| Jura      | Nombre      | 646         | 16          | 662    |
|           | % du canton | 97.6%       | 2.4%        | 100.0% |
|           | % du code A | 5.7%        | 7.8%        | 5.7%   |
|           | % du Total  | 5.6%        | 0.1%        | 5.7%   |
| Neuchâtel | Nombre      | 2'202       | 37          | 2'239  |
|           | % du canton | 98.3%       | 1.7%        | 100.0% |
|           | % du code A | 19.3%       | 18.1%       | 19.3%  |
|           | % du Total  | 19.0%       | 0.3%        | 19.3%  |
| Vaud      | Nombre      | 5'486       | 116         | 5'602  |
|           | % du canton | 97.9%       | 2.1%        | 100.0% |
|           | % du code A | 48.1%       | 56.9%       | 48.3%  |
|           | % du Total  | 47.3%       | 1.0%        | 48.3%  |
| Total     | Nombre      | 11'400      | 204         | 11'604 |
|           | % du canton | 98.2%       | 1.8%        | 100.0% |
|           | % du code A | 100.0%      | 100.0%      | 100.0% |
|           | % du Total  | 98.2%       | 1.8%        | 100.0% |

### Données PLAISIR – Comparaison du nombre de codes A entre Mai 2003 et Mai 2007

|              | Mai 2003   | Mai 2004   | Mai 2005   | Mai 2006   | Mai 2007   | Différence 07-06 |
|--------------|------------|------------|------------|------------|------------|------------------|
| Genève       | 126        | 61         | 44         | 31         | 35         | 4                |
| Jura         | 13         | 13         | 12         | 7          | 16         | 9                |
| Neuchâtel    | 84         | 62         | 60         | 44         | 37         | -7               |
| Vaud         | 245        | 149        | 159        | 134        | 116        | -18              |
| <b>Total</b> | <b>468</b> | <b>285</b> | <b>275</b> | <b>216</b> | <b>204</b> | <b>-12</b>       |

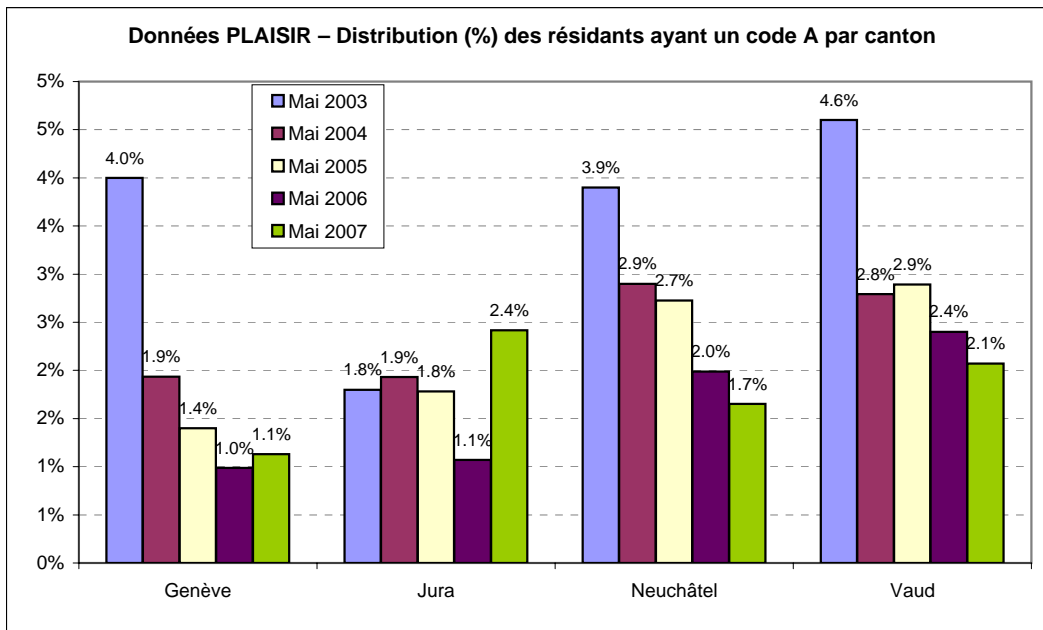


## Analyse des Codes A

### Données PLAISIR - Mai 2007

#### Distribution (%) des résidents ayant un code A par canton

|           | Mai 2003 | Mai 2004 | Mai 2005 | Mai 2006 | Mai 2007 |
|-----------|----------|----------|----------|----------|----------|
| Genève    | 4.0%     | 1.9%     | 1.4%     | 1.0%     | 1.1%     |
| Jura      | 1.8%     | 1.9%     | 1.8%     | 1.1%     | 2.4%     |
| Neuchâtel | 3.9%     | 2.9%     | 2.7%     | 2.0%     | 1.7%     |
| Vaud      | 4.6%     | 2.8%     | 2.9%     | 2.4%     | 2.1%     |



## Analyse des Codes A

**Données PLAISIR - Mai 2007**

**Distribution (nombre et %) des résidents ayant un code A par classe PLAISIR®**

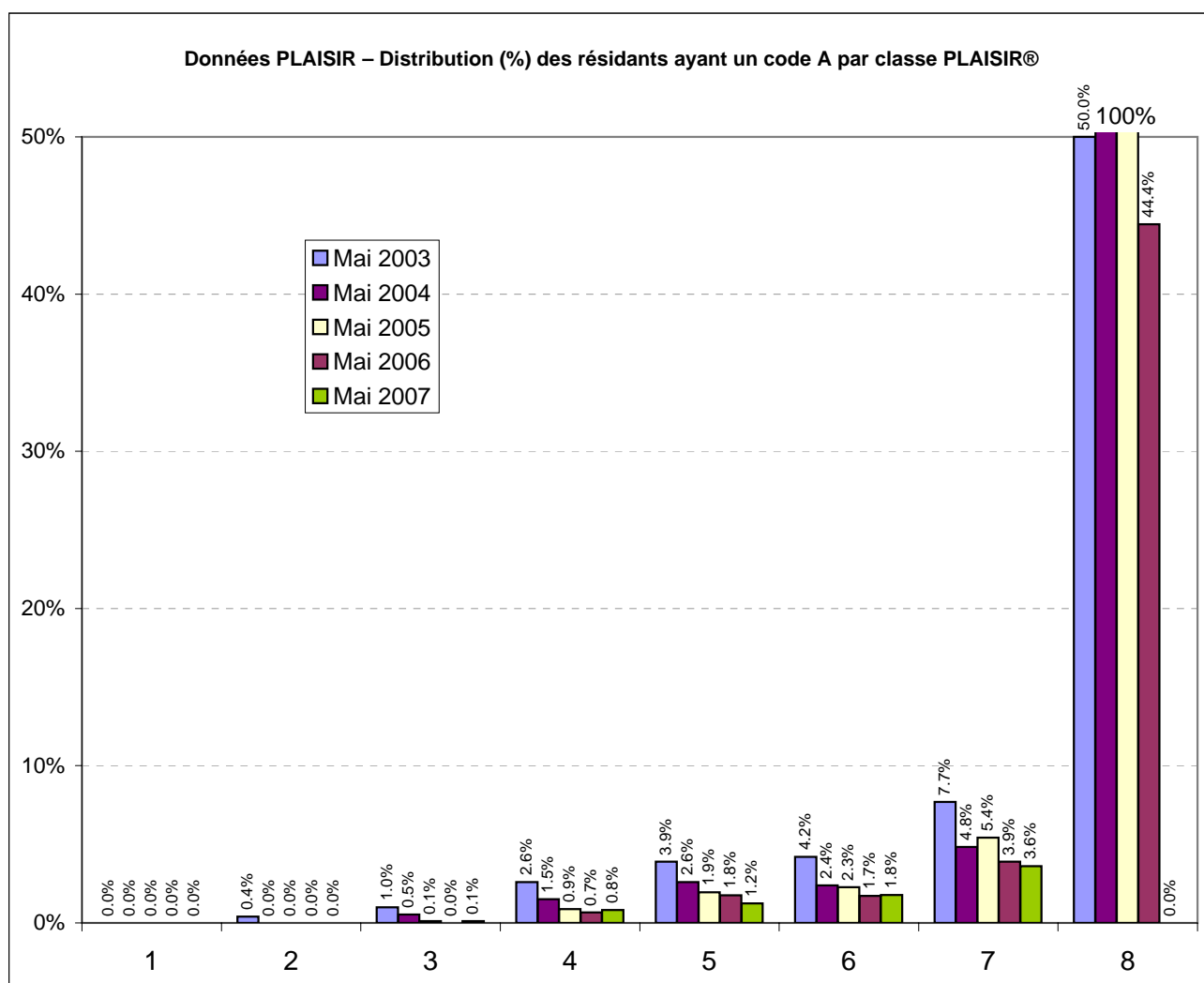
| Classes Plaisir |                                     | CODE A      |             | Total  |
|-----------------|-------------------------------------|-------------|-------------|--------|
|                 |                                     | Sans code A | Avec code A |        |
| 1               | Nombre                              | 2           | 0           | 2      |
|                 | % sur le total de la classe PLAISIR | 100.0%      | 0.0%        | 100.0% |
|                 | % sur le total des codes A          | 0.0%        | 0.0%        | 0.0%   |
|                 | % du Total                          | 0.0%        | 0.0%        | 0.0%   |
| 2               | Nombre                              | 124         | 0           | 124    |
|                 | % sur le total de la classe PLAISIR | 100.0%      | 0.0%        | 100.0% |
|                 | % sur le total des codes A          | 1.1%        | 0.0%        | 1.1%   |
|                 | % du Total                          | 1.1%        | 0.0%        | 1.1%   |
| 3               | Nombre                              | 829         | 1           | 830    |
|                 | % sur le total de la classe PLAISIR | 99.9%       | 0.1%        | 100.0% |
|                 | % sur le total des codes A          | 7.3%        | 0.5%        | 7.2%   |
|                 | % du Total                          | 7.1%        | 0.0%        | 7.2%   |
| 4               | Nombre                              | 1'569       | 13          | 1'582  |
|                 | % sur le total de la classe PLAISIR | 99.2%       | 0.8%        | 100.0% |
|                 | % sur le total des codes A          | 13.8%       | 6.4%        | 13.6%  |
|                 | % du Total                          | 13.5%       | 0.1%        | 13.6%  |
| 5               | Nombre                              | 2'068       | 26          | 2'094  |
|                 | % sur le total de la classe PLAISIR | 98.8%       | 1.2%        | 100.0% |
|                 | % sur le total des codes A          | 18.1%       | 12.7%       | 18.0%  |
|                 | % du Total                          | 17.8%       | 0.2%        | 18.0%  |
| 6               | Nombre                              | 4'690       | 85          | 4'775  |
|                 | % sur le total de la classe PLAISIR | 98.2%       | 1.8%        | 100.0% |
|                 | % sur le total des codes A          | 41.1%       | 41.7%       | 41.1%  |
|                 | % du Total                          | 40.4%       | 0.7%        | 41.1%  |
| 7               | Nombre                              | 2'111       | 79          | 2'190  |
|                 | % sur le total de la classe PLAISIR | 96.4%       | 3.6%        | 100.0% |
|                 | % sur le total des codes A          | 18.5%       | 38.7%       | 18.9%  |
|                 | % du Total                          | 18.2%       | 0.7%        | 18.9%  |
| 8               | Nombre                              | 7           | 0           | 7      |
|                 | % sur le total de la classe PLAISIR | 100.0%      | 0.0%        | 100.0% |
|                 | % sur le total des codes A          | 0.1%        | 0.0%        | 0.1%   |
|                 | % du Total                          | 0.1%        | 0.0%        | 0.1%   |
| <b>Total</b>    | Nombre                              | 11'400      | 204         | 11'604 |
|                 | % sur le total de la classe PLAISIR | 98.2%       | 1.8%        | 100.0% |
|                 | % sur le total des codes A          | 100.0%      | 100.0%      | 100.0% |
|                 | % du Total                          | 98.2%       | 1.8%        | 100.0% |

## Analyse des Codes A

Données PLAISIR - Mai 2007

Distribution (%) des résidents ayant un code A par classe PLAISIR®

| Classes | Mai 2003 | Mai 2004 | Mai 2005 | Mai 2006 | Mai 2007 |
|---------|----------|----------|----------|----------|----------|
| 1       | 0.0%     | 0.0%     | 0.0%     | 0.0%     | 0.0%     |
| 2       | 0.4%     | 0.0%     | 0.0%     | 0.0%     | 0.0%     |
| 3       | 1.0%     | 0.5%     | 0.1%     | 0.0%     | 0.1%     |
| 4       | 2.6%     | 1.5%     | 0.9%     | 0.7%     | 0.8%     |
| 5       | 3.9%     | 2.6%     | 1.9%     | 1.8%     | 1.2%     |
| 6       | 4.2%     | 2.4%     | 2.3%     | 1.7%     | 1.8%     |
| 7       | 7.7%     | 4.8%     | 5.4%     | 3.9%     | 3.6%     |
| 8       | 50.0%    | 100.0%   | 66.7%    | 44.4%    | 0.0%     |



## Analyse des Codes A

Données PLAISIR - Mai 2007

Distribution (nombre et %) des résidents ayant un code A par classes d'âge

|              |                                | CODE_A       |           | Total        |
|--------------|--------------------------------|--------------|-----------|--------------|
|              |                                | -            | A         |              |
| <b>15-19</b> | <b>Nombre</b>                  | <b>3</b>     | <b>0</b>  | <b>3</b>     |
|              | % du total du groupe d'âge     | 100.0%       | 0.0%      | 100.0%       |
|              | % du total sans ou avec code A | 0.0%         | 0.0%      | 0.0%         |
|              | % du Total                     | 0.0%         | 0.0%      | 0.0%         |
| <b>20-24</b> | <b>Nombre</b>                  | <b>35</b>    | <b>3</b>  | <b>38</b>    |
|              | % du total du groupe d'âge     | 92.1%        | 7.9%      | 100.0%       |
|              | % du total sans ou avec code A | 0.3%         | 1.5%      | 0.3%         |
|              | % du Total                     | 0.3%         | 0.0%      | 0.3%         |
| <b>25-29</b> | <b>Nombre</b>                  | <b>31</b>    | <b>3</b>  | <b>34</b>    |
|              | % du total du groupe d'âge     | 91.2%        | 8.8%      | 100.0%       |
|              | % du total sans ou avec code A | 0.3%         | 1.5%      | 0.3%         |
|              | % du Total                     | 0.3%         | 0.0%      | 0.3%         |
| <b>30-34</b> | <b>Nombre</b>                  | <b>43</b>    | <b>0</b>  | <b>43</b>    |
|              | % du total du groupe d'âge     | 100.0%       | 0.0%      | 100.0%       |
|              | % du total sans ou avec code A | 0.4%         | 0.0%      | 0.4%         |
|              | % du Total                     | 0.4%         | 0.0%      | 0.4%         |
| <b>35-39</b> | <b>Nombre</b>                  | <b>45</b>    | <b>0</b>  | <b>45</b>    |
|              | % du total du groupe d'âge     | 100.0%       | 0.0%      | 100.0%       |
|              | % du total sans ou avec code A | 0.4%         | 0.0%      | 0.4%         |
|              | % du Total                     | 0.4%         | 0.0%      | 0.4%         |
| <b>40-44</b> | <b>Nombre</b>                  | <b>75</b>    | <b>1</b>  | <b>76</b>    |
|              | % du total du groupe d'âge     | 98.7%        | 1.3%      | 100.0%       |
|              | % du total sans ou avec code A | 0.7%         | 0.5%      | 0.7%         |
|              | % du Total                     | 0.6%         | 0.0%      | 0.7%         |
| <b>45-49</b> | <b>Nombre</b>                  | <b>85</b>    | <b>1</b>  | <b>86</b>    |
|              | % du total du groupe d'âge     | 98.8%        | 1.2%      | 100.0%       |
|              | % du total sans ou avec code A | 0.7%         | 0.5%      | 0.7%         |
|              | % du Total                     | 0.7%         | 0.0%      | 0.7%         |
| <b>50-54</b> | <b>Nombre</b>                  | <b>112</b>   | <b>3</b>  | <b>115</b>   |
|              | % du total du groupe d'âge     | 97.4%        | 2.6%      | 100.0%       |
|              | % du total sans ou avec code A | 1.0%         | 1.5%      | 1.0%         |
|              | % du Total                     | 1.0%         | 0.0%      | 1.0%         |
| <b>55-59</b> | <b>Nombre</b>                  | <b>180</b>   | <b>0</b>  | <b>180</b>   |
|              | % du total du groupe d'âge     | 100.0%       | 0.0%      | 100.0%       |
|              | % du total sans ou avec code A | 1.6%         | 0.0%      | 1.6%         |
|              | % du Total                     | 1.6%         | 0.0%      | 1.6%         |
| <b>60-64</b> | <b>Nombre</b>                  | <b>252</b>   | <b>4</b>  | <b>256</b>   |
|              | % du total du groupe d'âge     | 98.4%        | 1.6%      | 100.0%       |
|              | % du total sans ou avec code A | 2.2%         | 2.0%      | 2.2%         |
|              | % du Total                     | 2.2%         | 0.0%      | 2.2%         |
| <b>65-69</b> | <b>Nombre</b>                  | <b>339</b>   | <b>10</b> | <b>349</b>   |
|              | % du total du groupe d'âge     | 97.1%        | 2.9%      | 100.0%       |
|              | % du total sans ou avec code A | 3.0%         | 4.9%      | 3.0%         |
|              | % du Total                     | 2.9%         | 0.1%      | 3.0%         |
| <b>70-74</b> | <b>Nombre</b>                  | <b>584</b>   | <b>11</b> | <b>595</b>   |
|              | % du total du groupe d'âge     | 98.2%        | 1.8%      | 100.0%       |
|              | % du total sans ou avec code A | 5.1%         | 5.4%      | 5.1%         |
|              | % du Total                     | 5.0%         | 0.1%      | 5.1%         |
| <b>75-79</b> | <b>Nombre</b>                  | <b>1'163</b> | <b>21</b> | <b>1'184</b> |
|              | % du total du groupe d'âge     | 98.2%        | 1.8%      | 100.0%       |
|              | % du total sans ou avec code A | 10.2%        | 10.3%     | 10.2%        |
|              | % du Total                     | 10.0%        | 0.2%      | 10.2%        |

### Analyse des Codes A

|                |                                | CODE_A |        | Total  |
|----------------|--------------------------------|--------|--------|--------|
|                |                                | -      | A      |        |
| <b>80-84</b>   | <b>Nombre</b>                  | 2'086  | 39     | 2'125  |
|                | % du total du groupe d'âge     | 98.2%  | 1.8%   | 100.0% |
|                | % du total sans ou avec code A | 18.3%  | 19.1%  | 18.3%  |
|                | % du Total                     | 18.0%  | 0.3%   | 18.3%  |
| <b>85-89</b>   | <b>Nombre</b>                  | 2'856  | 51     | 2'907  |
|                | % du total du groupe d'âge     | 98.2%  | 1.8%   | 100.0% |
|                | % du total sans ou avec code A | 25.1%  | 25.0%  | 25.1%  |
|                | % du Total                     | 24.6%  | 0.4%   | 25.1%  |
| <b>90-94</b>   | <b>Nombre</b>                  | 2'285  | 45     | 2'330  |
|                | % du total du groupe d'âge     | 98.1%  | 1.9%   | 100.0% |
|                | % du total sans ou avec code A | 20.0%  | 22.1%  | 20.1%  |
|                | % du Total                     | 19.7%  | 0.4%   | 20.1%  |
| <b>95-99</b>   | <b>Nombre</b>                  | 1'054  | 12     | 1'066  |
|                | % du total du groupe d'âge     | 98.9%  | 1.1%   | 100.0% |
|                | % du total sans ou avec code A | 9.2%   | 5.9%   | 9.2%   |
|                | % du Total                     | 9.1%   | 0.1%   | 9.2%   |
| <b>100-104</b> | <b>Nombre</b>                  | 165    | 0      | 165    |
|                | % du total du groupe d'âge     | 100.0% | 0.0%   | 100.0% |
|                | % du total sans ou avec code A | 1.4%   | 0.0%   | 1.4%   |
|                | % du Total                     | 1.4%   | 0.0%   | 1.4%   |
| <b>105+</b>    | <b>Nombre</b>                  | 7      | 0      | 7      |
|                | % du total du groupe d'âge     | 100.0% | 0.0%   | 100.0% |
|                | % du total sans ou avec code A | 0.1%   | 0.0%   | 0.1%   |
|                | % du Total                     | 0.1%   | 0.0%   | 0.1%   |
| <b>Total</b>   | <b>Nombre</b>                  | 11'400 | 204    | 11'604 |
|                | % du total du groupe d'âge     | 98.2%  | 1.8%   | 100.0% |
|                | % du total sans ou avec code A | 100.0% | 100.0% | 100.0% |
|                | % du Total                     | 98.2%  | 1.8%   | 100.0% |

#### Données PLAISIR - Mai 2007

##### Distribution (%) des résidents ayant un code A par classes d'âge

| Classes d'âge | Mai 2003 | Mai 2004 | Mai 2005 | Mai 2006 | Mai 2007 |
|---------------|----------|----------|----------|----------|----------|
| 15-19         | 25.0%    | 9.1%     | 0.0%     | 0.0%     | 0.0%     |
| 20-24         | 22.2%    | 11.5%    | 3.4%     | 3.1%     | 7.9%     |
| 25-29         | 6.8%     | 5.7%     | 15.8%    | 3.7%     | 8.8%     |
| 30-34         | 12.0%    | 3.4%     | 10.0%    | 6.4%     | 0.0%     |
| 35-39         | 1.8%     | 7.0%     | 5.1%     | 6.7%     | 0.0%     |
| 40-44         | 2.0%     | 3.4%     | 5.7%     | 1.5%     | 1.3%     |
| 45-49         | 3.5%     | 3.4%     | 3.4%     | 3.9%     | 1.2%     |
| 50-54         | 2.7%     | 3.0%     | 3.5%     | 3.3%     | 2.6%     |
| 55-59         | 2.6%     | 2.1%     | 4.0%     | 2.4%     | 0.0%     |
| 60-64         | 6.2%     | 1.9%     | 1.5%     | 2.1%     | 1.6%     |
| 65-69         | 4.2%     | 3.8%     | 3.8%     | 1.5%     | 2.9%     |
| 70-74         | 4.2%     | 2.4%     | 2.2%     | 2.7%     | 1.8%     |
| 75-79         | 4.0%     | 2.6%     | 2.8%     | 2.0%     | 1.8%     |
| 80-84         | 4.2%     | 2.3%     | 2.0%     | 1.7%     | 1.8%     |
| 85-89         | 4.0%     | 2.4%     | 2.3%     | 1.9%     | 1.8%     |
| 90-94         | 4.2%     | 2.8%     | 2.1%     | 1.7%     | 1.9%     |
| 95-99         | 4.2%     | 1.5%     | 2.0%     | 1.4%     | 1.1%     |
| 100-104       | 2.1%     | 3.1%     | 2.0%     | 1.6%     | 0.0%     |
| 105+          | 0.0%     | 0.0%     | 0.0%     | 0.0%     | 0.0%     |

Données PLAISIR - Mai 2007

Distribution (%) des résidents ayant un code A par classes d'âge

