

DONNÉES PLAISIR©

**ANALYSE
TRANSVERSALE**

OCTOBRE 2006

ISE ✓

Sur mandat de la
Commission technique intercantonale PLAISIR

TABLE DES MATIÈRES

Distribution des résidants

- T1 :** Distribution des résidants par classe d'âge de 5 ans
- T2 :** Distribution des résidants par classe d'âge de 5 ans et par mission d'établissement
- T3 :** Distribution des résidants par classe d'âge de 5 ans et par canton
- T4 :** Distribution des résidants par canton et par mission d'établissement
- T5 :** Distribution des résidants par sexe et par âge
- T6 :** Distribution des résidants selon leur âge à l'admission, leur sexe et par canton

Minutes de soins

- T7 :** Minutes moyennes de soins OPAS A, B, C et D par jour et par classe PLAISIR
- T8 :** Répartition des minutes de soins OPAS A, B et C par jour et par classe PLAISIR
- T13 :** Moyenne des minutes de prise en charge par jour, par type de soins et par mission d'établissement

Indicateurs

- T9 :** Distribution des résidants selon les niveaux des indicateurs (mobilité physique, orientation, autonomie et classes PLAISIR) et selon la mission d'établissement
- T11 :** Comparaison entre les cantons de la distribution des résidants selon le degré de sévérité de chaque indicateur (mobilité physique, orientation, autonomie et classes PLAISIR)

Durée moyenne de séjour

- T12 :** Répartition des résidants en fonction de leur durée moyenne de séjour, par classe de 6 mois
- T13 :** Moyenne des minutes de prise en charge par jour, par type de soins et par mission d'établissement

Évolution de la charge en soins entre mai 2005 et mai 2006

- T14 :** Évolution des handicaps pour les mêmes personnes entre mai 2005 et mai 2006 (nombre de personnes)
- T15 :** Nombre de changements de classes liés à la variation des temps de soins (pour une même cohorte) entre mai 2005 et mai 2006

Analyse transversale octobre 2006

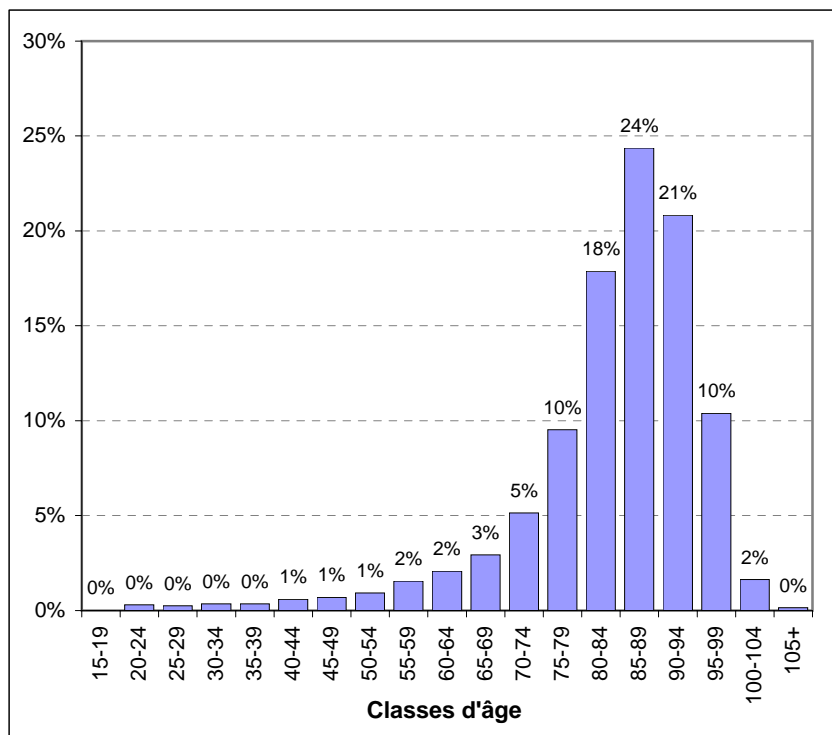
Commentaires

Entre octobre 2005 et octobre 2006, le canton de Neuchâtel a changé la mission de ses unités de psychogériatrie en hôpital psychiatrique. Celles-ci sont dorénavant des homes médicalisés spécialisés dans la gérontopsychiatrie. Il n'y a donc plus de résidants évalués avec PLAISIR® dans deux des missions retenues pour le traitement des données : les « homes/maisons pour personnes âgées » et les « unités hospitalières de psychogériatrie en hôpital psychiatrique ». Ces deux missions restent cependant mentionnées dans le présent document pour mémoire et pour faciliter la comparaison des résultats 2006 avec ceux des années précédentes.

Les constats effectués ces dernières années restent valables. Le léger alourdissement constaté régulièrement se poursuit. Entre octobre 2005 et octobre 2006, le temps de soins moyen du résidant a augmenté d'environ 2 minutes. Cette augmentation est cependant variable selon les cantons : le temps de soins moyen est relativement stable dans le canton de Genève, il augmente d'environ 1.5 minute dans le canton de Vaud mais de près de 5 minutes dans le canton de Neuchâtel et de 6 minutes dans le canton du Jura.

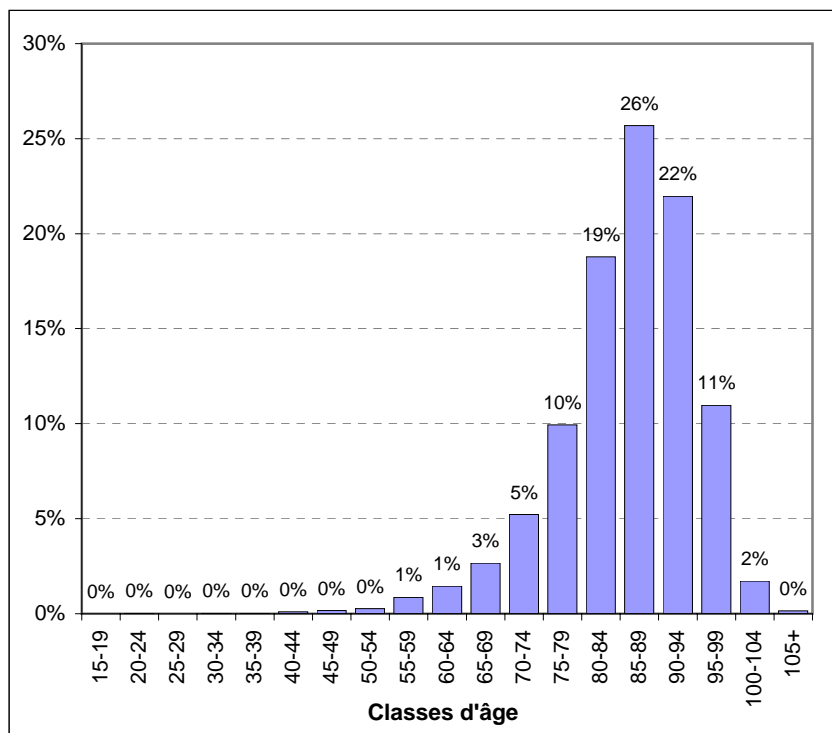
Données PLAISIR - Octobre 2006
Distribution des résidents par classe d'âge de 5 ans
Toute la population

Classes d'âge	Fréquence	%
15-19	1	0,0%
20-24	36	0,3%
25-29	30	0,3%
30-34	41	0,4%
35-39	41	0,4%
40-44	69	0,6%
45-49	81	0,7%
50-54	108	0,9%
55-59	181	1,6%
60-64	242	2,1%
65-69	341	2,9%
70-74	597	5,1%
75-79	1 108	9,5%
80-84	2 079	17,9%
85-89	2 833	24,4%
90-94	2 422	20,8%
95-99	1 208	10,4%
100-104	191	1,6%
105+	17	0,1%
Total	11 626	100,0%



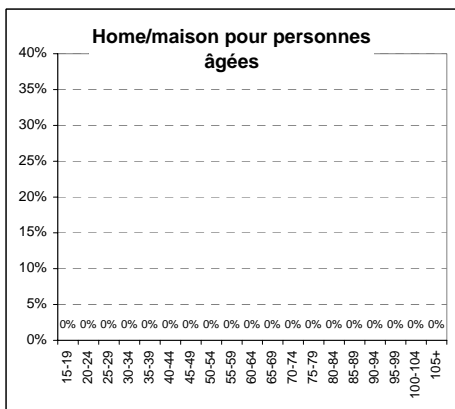
Données PLAISIR - Octobre 2006
Distribution des résidents par classe d'âge de 5 ans (en %)
Sans inst. pour handicapés et établ. pour trait. psychosociaux

Classes d'âge	Fréquence	%
15-19	0	0,0%
20-24	1	0,0%
25-29	0	0,0%
30-34	1	0,0%
35-39	2	0,0%
40-44	12	0,1%
45-49	18	0,2%
50-54	30	0,3%
55-59	95	0,9%
60-64	160	1,5%
65-69	294	2,7%
70-74	576	5,2%
75-79	1 095	9,9%
80-84	2 071	18,8%
85-89	2 831	25,7%
90-94	2 421	22,0%
95-99	1 208	11,0%
100-104	190	1,7%
105+	17	0,2%
Total	11 022	100,0%

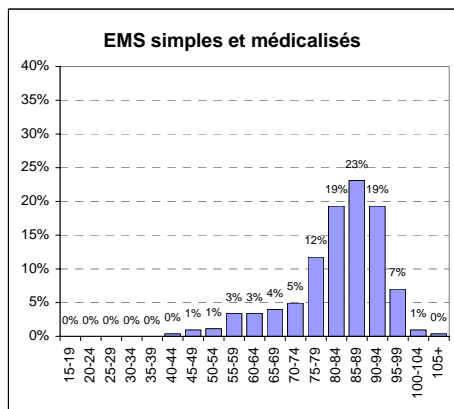


Données PLAISIR - Octobre 2006

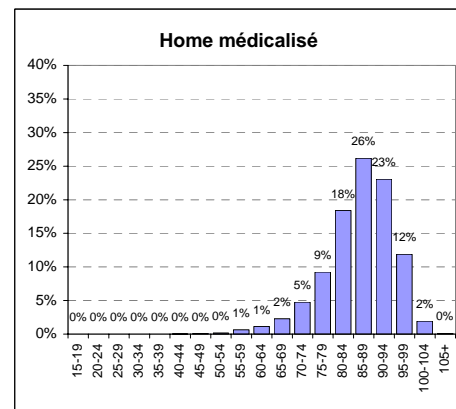
Distribution des résidents par classe d'âge de 5 ans et par mission d'établissement



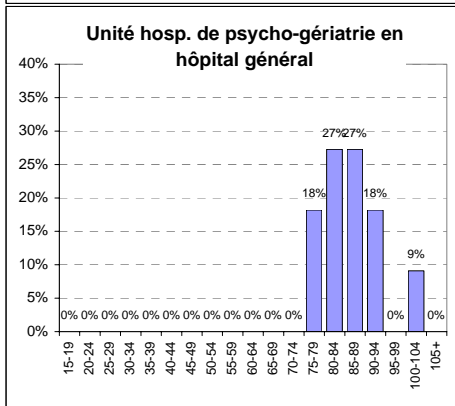
Nombre = 0
Moyenne = 0
Médiane = 0,0
Ecart-type = 0,0



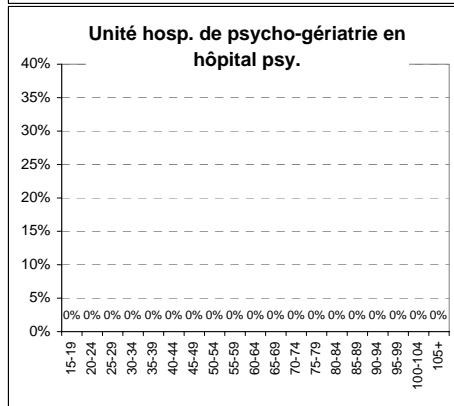
Nombre = 528
Moyenne = 81,2
Médiane = 0,0
Ecart-type = 11,1



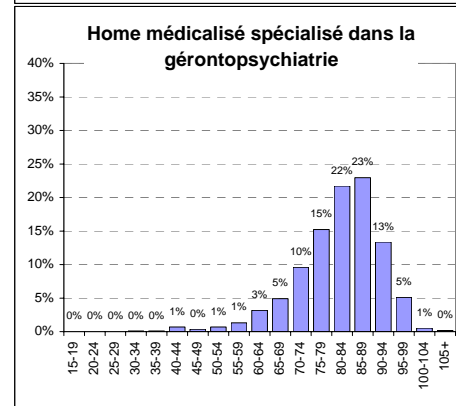
Nombre = 9065
Moyenne = 84,8
Médiane = 0,0
Ecart-type = 8,5



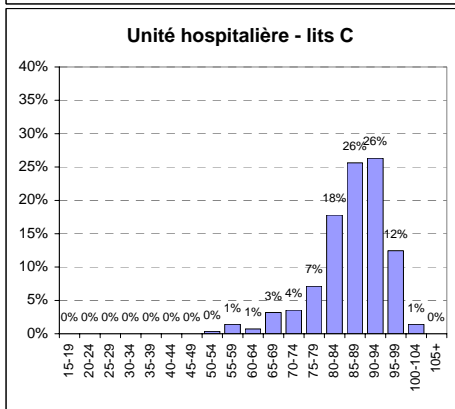
Nombre = 11
Moyenne = 85
Médiane = 0,0
Ecart-type = 7,2



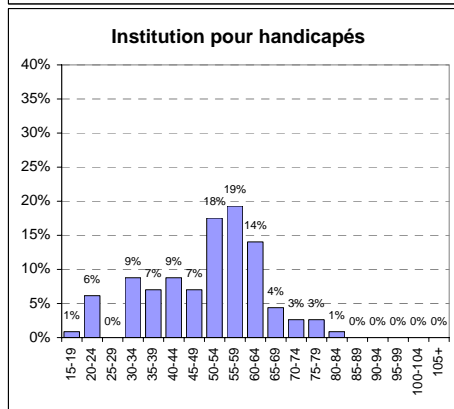
Nombre = 0
Moyenne = 0
Médiane = 0
Ecart-type = 0,0



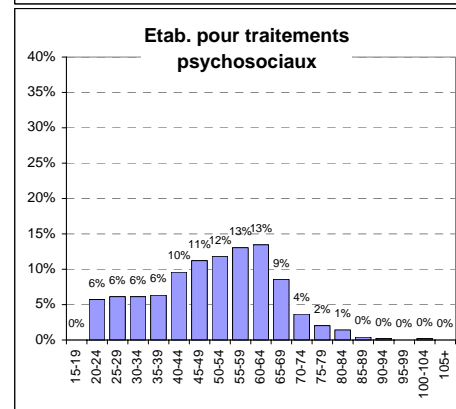
Nombre = 1137
Moyenne = 79,9
Médiane = 0,0
Ecart-type = 10,4



Nombre = 281
Moyenne = 85,2
Médiane = 0,0
Ecart-type = 8,7



Nombre = 114
Moyenne = 48,6
Médiane = 0,0
Ecart-type = 13,6



Nombre = 490
Moyenne = 48,9
Médiane = 0,0
Ecart-type = 14,9

Données PLAISIR - Octobre 2006

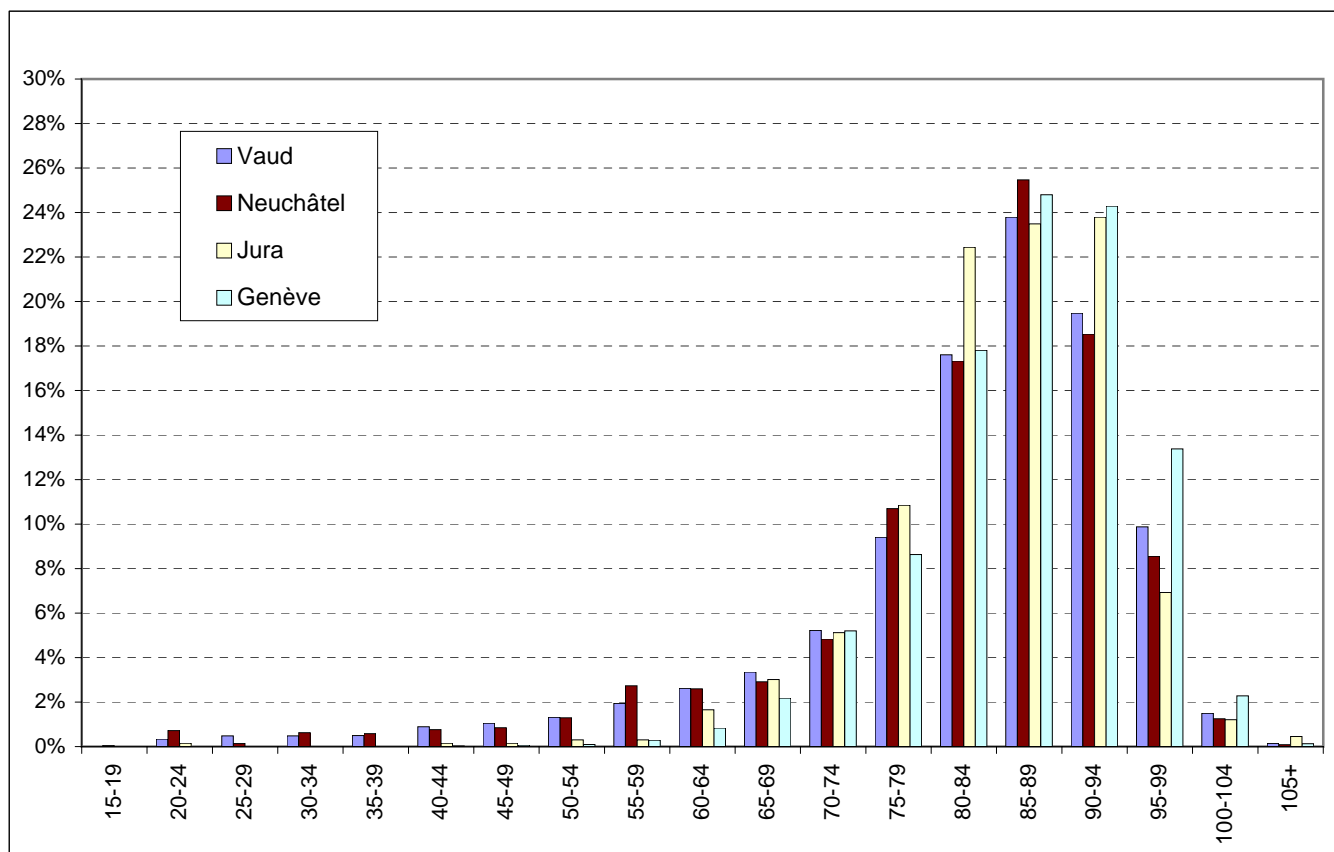
Répartition des résidants par classe d'âge de 5 ans et par canton

Toute la population - Chiffres bruts

Classes d'âge	Vaud		Neuchâtel		Jura		Genève	
	N	%	N	%	N	%	N	%
15-19			1	0,0%				
20-24	19	0,3%	16	0,7%	1	0,2%		
25-29	27	0,5%	3	0,1%				
30-34	27	0,5%	14	0,6%				
35-39	28	0,5%	13	0,6%				
40-44	50	0,9%	17	0,8%	1	0,2%	1	0,0%
45-49	59	1,1%	19	0,9%	1	0,2%	2	0,1%
50-54	74	1,3%	29	1,3%	2	0,3%	3	0,1%
55-59	109	1,9%	61	2,7%	2	0,3%	9	0,3%
60-64	147	2,6%	58	2,6%	11	1,7%	26	0,8%
65-69	188	3,4%	65	2,9%	20	3,0%	68	2,2%
70-74	293	5,2%	108	4,8%	34	5,1%	162	5,2%
75-79	528	9,4%	239	10,7%	72	10,8%	269	8,6%
80-84	988	17,6%	387	17,3%	149	22,4%	555	17,8%
85-89	1335	23,8%	569	25,5%	156	23,5%	773	24,8%
90-94	1093	19,5%	414	18,5%	158	23,8%	757	24,3%
95-99	554	9,9%	191	8,5%	46	6,9%	417	13,4%
100-104	84	1,5%	28	1,3%	8	1,2%	71	2,3%
105+	8	0,1%	2	0,1%	3	0,5%	4	0,1%
Total	5611	100%	2234	100%	664	100%	3117	100%

Répartition des résidants par classe d'âge de 5 ans et par canton

Toute la population - Représentation graphique



Données PLAISIR - Octobre 2006

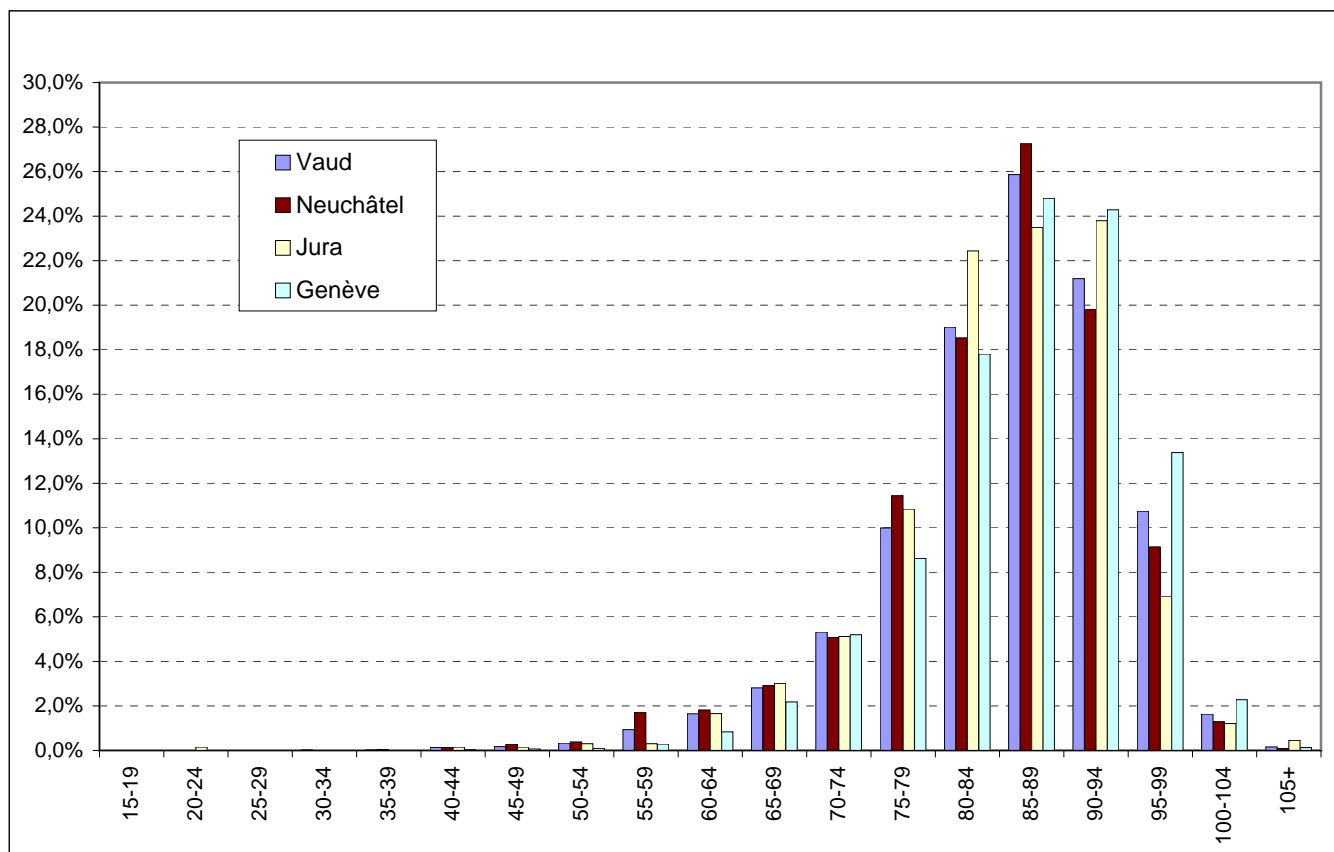
Répartition des résidents par classe d'âge de 5 ans et par canton

Sans inst. pour handicapés et étab. pour trait. psychosociaux - Chiffres bruts

Classes d'âge	Vaud		Neuchâtel		Jura		Genève	
	N	%	N	%	N	%	N	%
15-19								
20-24					1	0,2%		
25-29								
30-34	1	0,0%						
35-39	1	0,0%	1	0,0%				
40-44	7	0,1%	3	0,1%	1	0,2%	1	0,0%
45-49	9	0,2%	6	0,3%	1	0,2%	2	0,1%
50-54	17	0,3%	8	0,4%	2	0,3%	3	0,1%
55-59	48	0,9%	36	1,7%	2	0,3%	9	0,3%
60-64	85	1,6%	38	1,8%	11	1,7%	26	0,8%
65-69	145	2,8%	61	2,9%	20	3,0%	68	2,2%
70-74	274	5,3%	106	5,1%	34	5,1%	162	5,2%
75-79	515	10,0%	239	11,4%	72	10,8%	269	8,6%
80-84	980	19,0%	387	18,5%	149	22,4%	555	17,8%
85-89	1333	25,9%	569	27,3%	156	23,5%	773	24,8%
90-94	1092	21,2%	414	19,8%	158	23,8%	757	24,3%
95-99	554	10,8%	191	9,1%	46	6,9%	417	13,4%
100-104	84	1,6%	27	1,3%	8	1,2%	71	2,3%
105+	8	0,2%	2	0,1%	3	0,5%	4	0,1%
Total	5153	100%	2088	100%	664	100%	3117	100%

Répartition des résidents par classe d'âge de 5 ans et par canton

Sans inst. pour handicapés et étab. pour trait. psychosociaux - Représentation graphique



Données PLAISIR - Octobre 2006

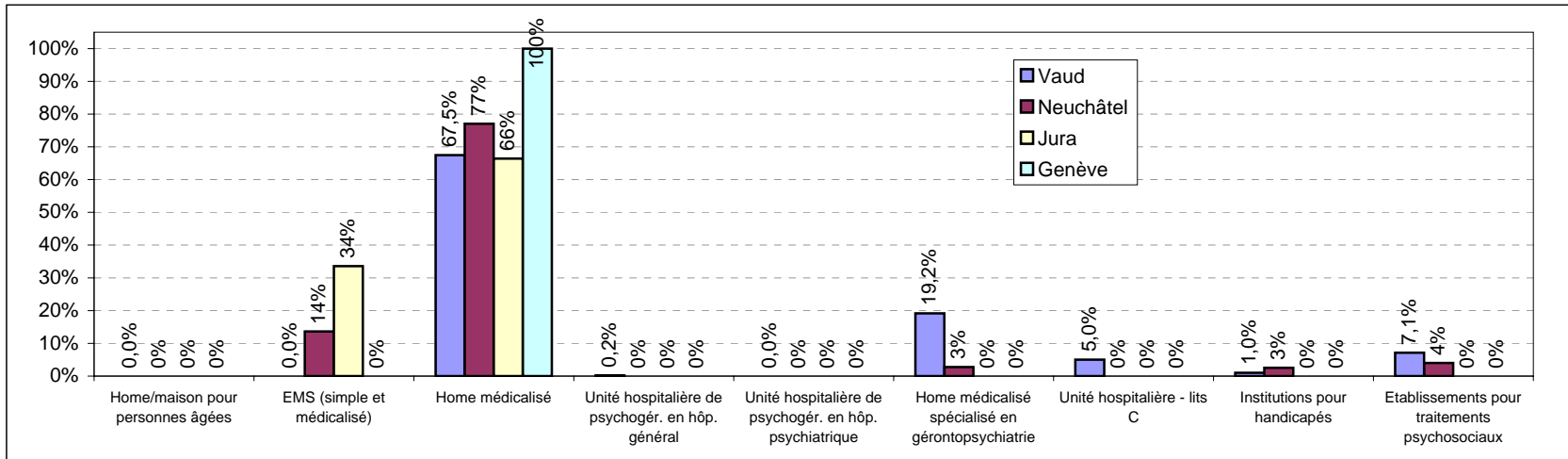
Distribution des résidents par canton et par mission d'établissement

Missions	Vaud			Neuchâtel			Jura			Genève			Total des résidents par mission	% par mission
	Nombre de résidents	% par rapport au total de la mission	% par rapport au total du canton	Nombre de résidents	% par rapport au total de la mission	% par rapport au total du canton	Nombre de résidents	% par rapport au total de la mission	% par rapport au total du canton	Nombre de résidents	% par rapport au total de la mission	% par rapport au total du canton		
Home/maison pour personnes âgées														
EMS (simple et médicalisé)				305	57,8%	13,7%	223	42,2%	33,6%				528	4,5%
Home médicalisé	3 786	41,8%	67,5%	1 721	19,0%	77,0%	441	4,9%	66,4%	3 117	34,4%	100,0%	9 065	78,0%
Unité hospitalière de psychogér. en hôp. général	11	100,0%	0,2%										11	0,1%
Unité hospitalière de psychogér. en hôp. psychiatrique														
Home médicalisé spécialisé en gérontopsychiatrie	1 075	94,5%	19,2%	62	5,5%	2,8%							1 137	9,8%
Unité hospitalière - lits C	281	100,0%	5,0%										281	2,4%
Institutions pour handicapés	57	50,0%	1,0%	57	50,0%	2,6%							114	1,0%
Etablissements pour traitements psychosociaux	401	81,8%	7,1%	89	18,2%	4,0%							490	4,2%
Total par canton	5 611	48,3%	100,0%	2 234	19,2%	100,0%	664	5,7%	100,0%	3 117	26,8%	100,0%	11 626	100,0%

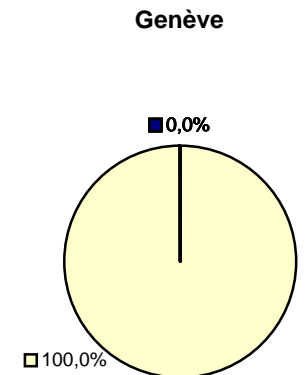
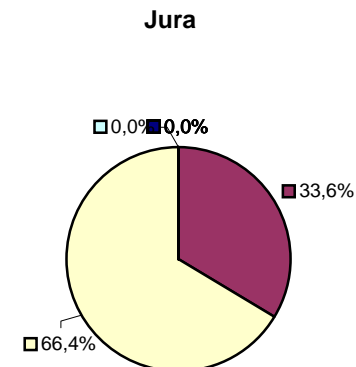
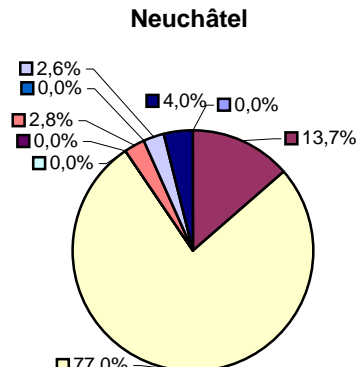
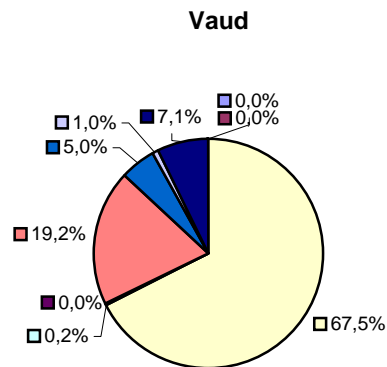
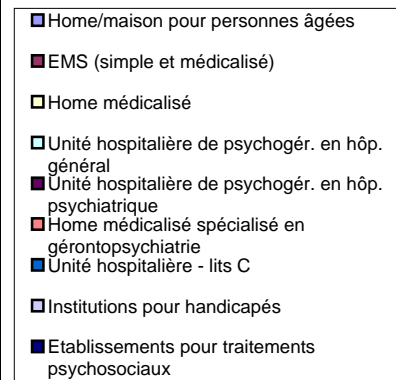
Données PLAISIR - Octobre 2006

Distribution des résidents par canton et par mission d'établissement

Représentation par mission d'établissement



Représentation par canton



Données PLAISIR - Octobre 2006

Distribution des résidents par sexe et par âge (chiffres bruts en %)

Toute la population

Classes d'âge	Toute population						
	Femmes	% total Femmes	Hommes	% total Hommes	Total	% Total	% du total par catégorie
15-19			1	0,0%	1	0,0%	7,1%
20-24	7	0,1%	29	1,0%	36	0,3%	
25-29	5	0,1%	25	0,9%	30	0,3%	
30-34	16	0,2%	25	0,9%	41	0,4%	
35-39	12	0,1%	29	1,0%	41	0,4%	
40-44	26	0,3%	43	1,5%	69	0,6%	
45-49	36	0,4%	45	1,6%	81	0,7%	
50-54	50	0,6%	58	2,0%	108	0,9%	
55-59	90	1,0%	91	3,1%	181	1,6%	
60-64	98	1,1%	144	5,0%	242	2,1%	
65-69	201	2,3%	140	4,8%	341	2,9%	17,6%
70-74	350	4,0%	247	8,5%	597	5,1%	
75-79	749	8,6%	359	12,4%	1 108	9,5%	
80-84	1 572	18,0%	507	17,5%	2 079	17,9%	75,3%
85-89	2 246	25,7%	587	20,2%	2 833	24,4%	
90-94	2 019	23,1%	403	13,9%	2 422	20,8%	
95-99	1 056	12,1%	152	5,2%	1 208	10,4%	
100-104	175	2,0%	16	0,6%	191	1,6%	
105+	16	0,2%	1	0,0%	17	0,1%	
Total	8 724	100,0%	2 902	100,0%	11 626	100,0%	
% Sexe	75,0%		25,0%		100,0%		

Distribution des résidents par sexe et par âge (chiffres bruts en %)

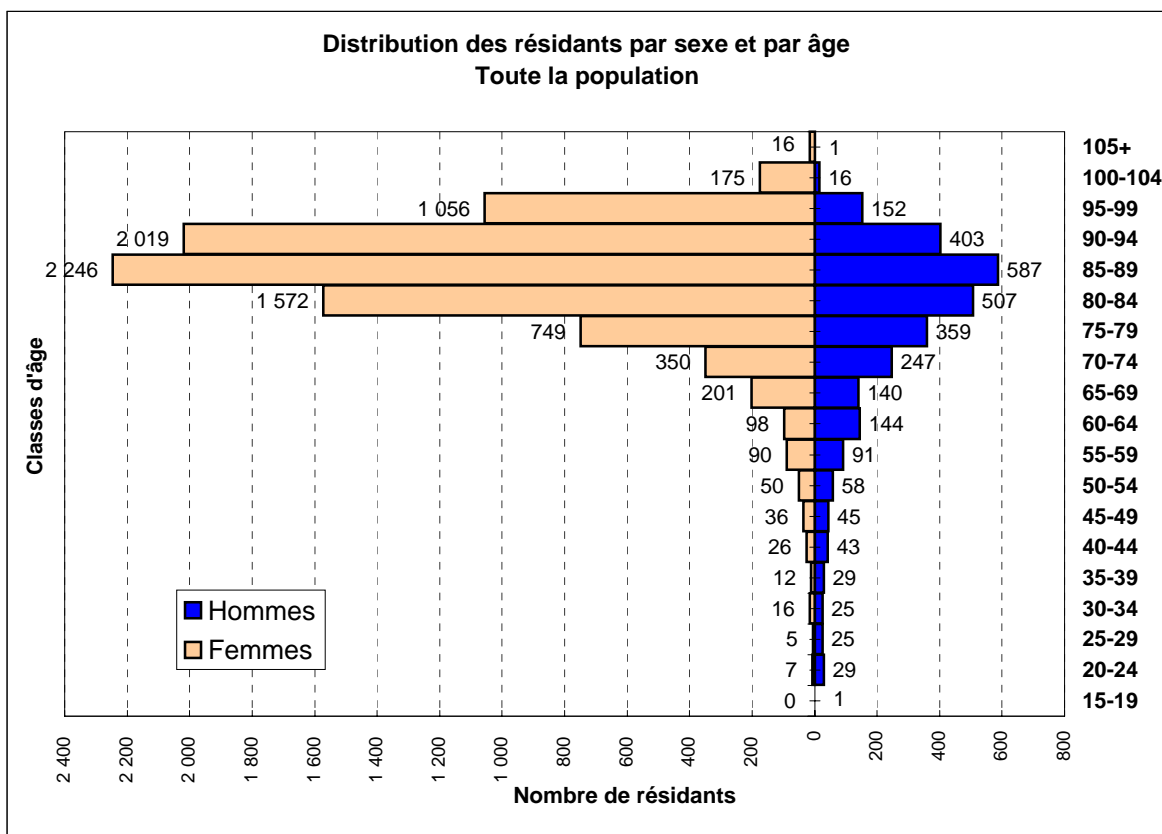
Sans institutions pour handicapés et établissements pour traitements psychosociaux

Classes d'âge	Sans institutions pour handicapés et établ. pour trait. psychosociaux						
	Femmes	% total Femmes	Hommes	% total Hommes	Total	% Total	% du total par catégorie
15-19							2,9%
20-24			1	0,0%	1	0,0%	
25-29							
30-34			1	0,0%	1	0,0%	
35-39			2	0,1%	2	0,0%	
40-44	3	0,0%	9	0,4%	12	0,1%	
45-49	9	0,1%	9	0,4%	18	0,2%	
50-54	14	0,2%	16	0,6%	30	0,3%	
55-59	46	0,5%	49	1,9%	95	0,9%	
60-64	65	0,8%	95	3,7%	160	1,5%	
65-69	182	2,1%	112	4,4%	294	2,7%	17,8%
70-74	336	4,0%	240	9,4%	576	5,2%	
75-79	745	8,8%	350	13,7%	1 095	9,9%	
80-84	1 567	18,5%	504	19,8%	2 071	18,8%	79,3%
85-89	2 245	26,5%	586	23,0%	2 831	25,7%	
90-94	2 018	23,8%	403	15,8%	2 421	22,0%	
95-99	1 056	12,5%	152	6,0%	1 208	11,0%	
100-104	174	2,1%	16	0,6%	190	1,7%	
105+	16	0,2%	1	0,0%	17	0,2%	
Total	8 476	100,0%	2 546	100,0%	11 022	100,0%	
% Sexe	76,9%		23,1%		100,0%		

Données PLAISIR - Octobre 2006

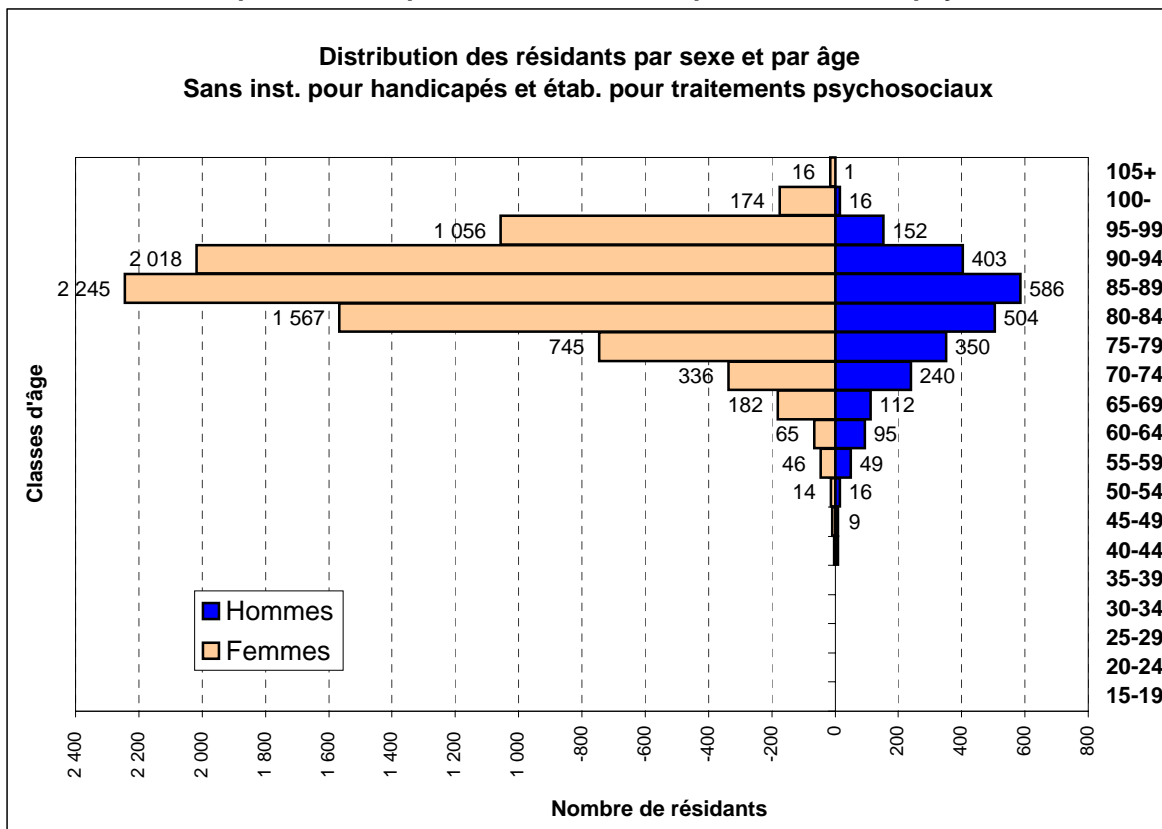
Distribution des résidents par sexe et par âge (en nombre)

Toute la population



Distribution des résidents par sexe et par âge (en nombre)

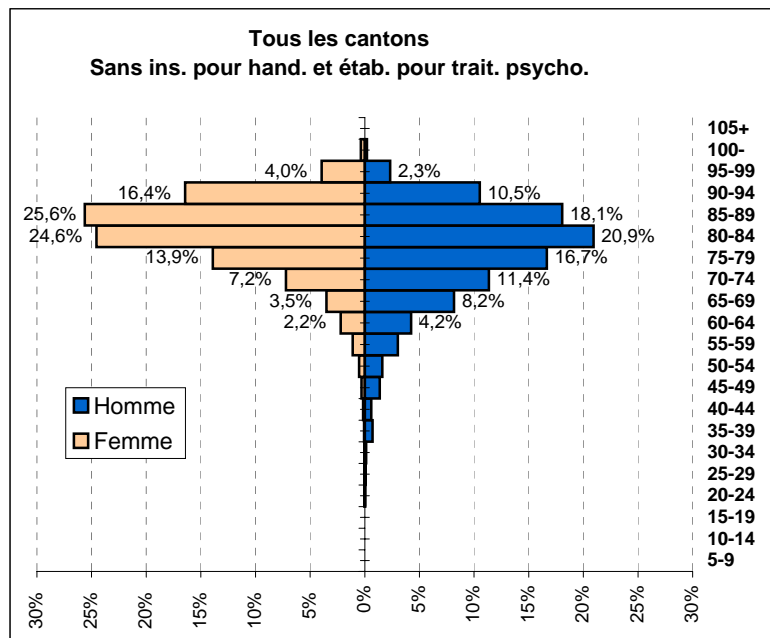
Sans institutions pour handicapés et établissements pour traitements psychosociaux



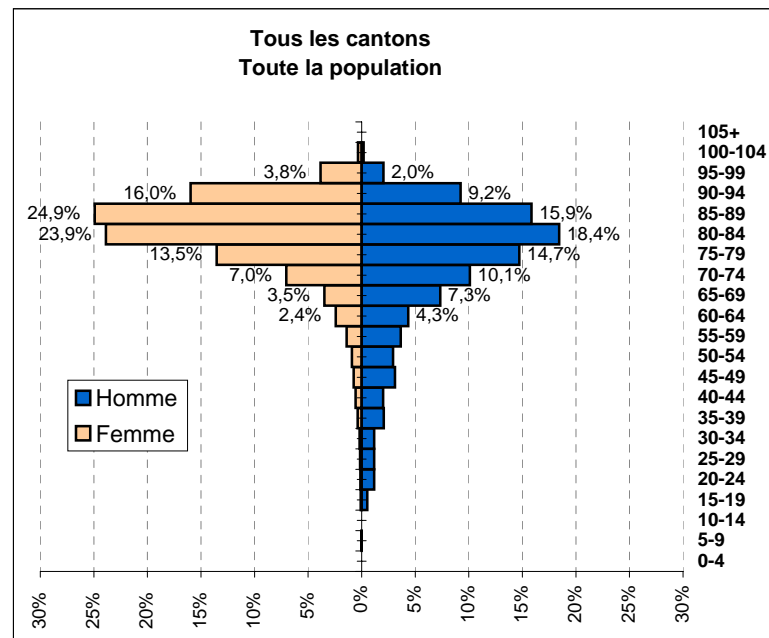
Données PLAISIR - Octobre 2006

Distribution des résidents selon leur âge à l'admission, leur sexe et par canton

Sans institutions pour handicapés et établissements pour traitements psychosociaux

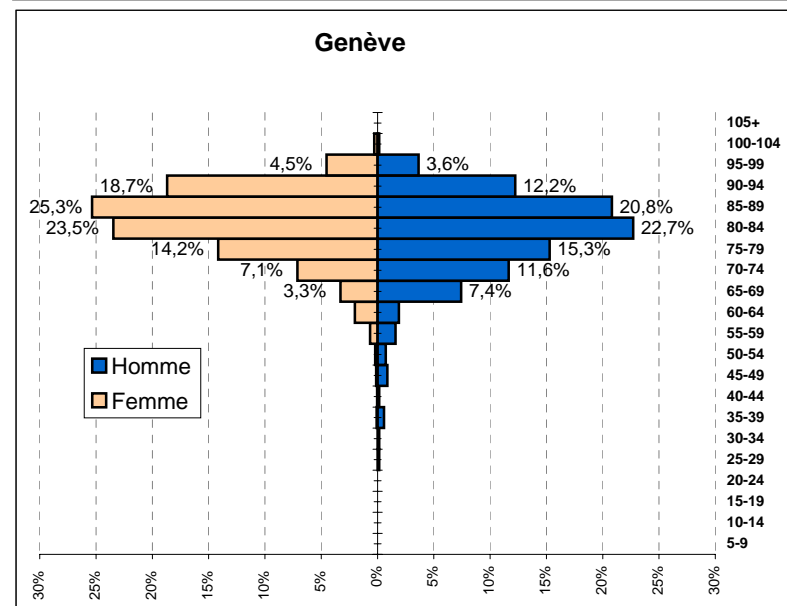
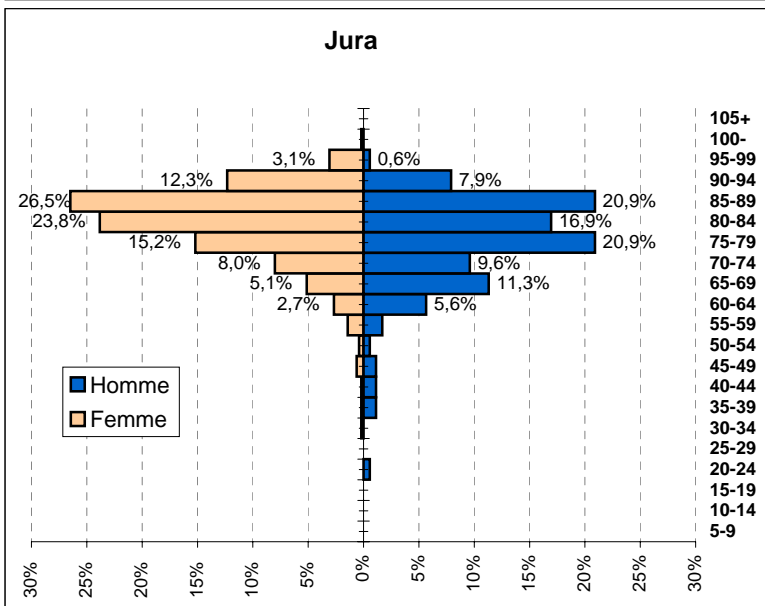
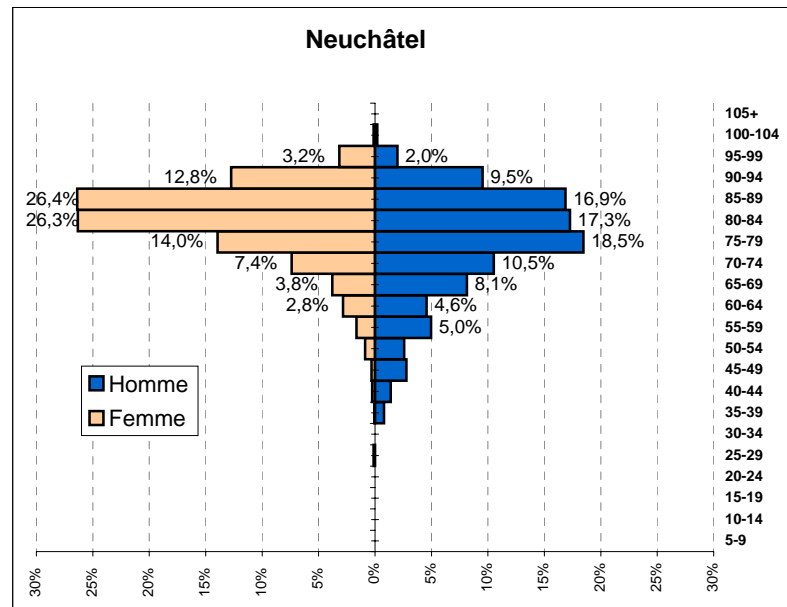
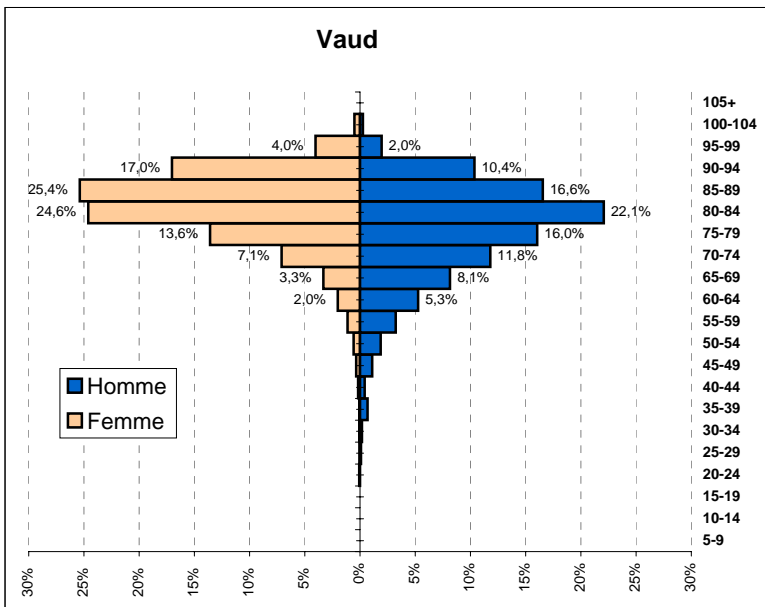


Nombre= 11 022
Moyenne= 82,0
Médiane= 82,6
Ecart-Type= 9,88



Nombre= 11 626
Moyenne= 80,0
Médiane= 83,1
Ecart-Type= 13,13

Données PLAISIR - Octobre 2006
Distribution des résidents selon leur âge à l'admission, leur sexe et par canton
Sans institutions pour handicapés et établissements pour traitements psychosociaux



Données PLAISIR - Octobre 2006

Minutes moyennes de soins OPAS A, B, C et D par jour et par classe PLAISIR

TOUS CANTONS CONFONDUS

Classes PLAISIR		Minutes OPAS A	Minutes OPAS B	Minutes OPAS C	Minutes OPAS D	Total
1	Moyenne	15,75	0,14	6,96		22,86
	Nombre résidants	2	2	2		2
	Ecart-type	0,35	0,20	0,35		0,91
	Médiane	15,75	0,14	6,96		22,86
2	Moyenne	9,74	2,33	21,57	4,08	37,72
	Nombre résidants	131	131	131	131	131
	Ecart-type	7,48	1,97	8,95	4,80	6,59
	Médiane	7,21	2,03	24,71	2,29	37,33
3	Moyenne	8,09	5,31	37,20	4,64	55,24
	Nombre résidants	807	807	807	807	807
	Ecart-type	7,15	3,35	8,80	5,36	7,80
	Médiane	4,86	4,80	38,71	3,06	55,23
4	Moyenne	8,52	9,15	55,98	5,92	79,57
	Nombre résidants	1 620	1 620	1 620	1 620	1 620
	Ecart-type	7,27	5,70	11,28	7,26	11,55
	Médiane	5,86	7,73	55,83	3,70	78,55
5	Moyenne	8,26	10,73	91,84	6,45	117,27
	Nombre résidants	2 012	2 012	2 012	2 012	2 012
	Ecart-type	10,57	7,79	18,41	7,85	14,80
	Médiane	4,00	8,55	92,86	4,24	116,65
6	Moyenne	5,04	12,18	152,05	4,74	174,01
	Nombre résidants	4 821	4 821	4 821	4 821	4 821
	Ecart-type	6,36	9,23	21,35	5,45	19,48
	Médiane	3,00	9,54	152,37	3,48	174,09
7	Moyenne	4,16	17,80	209,43	3,87	235,27
	Nombre résidants	2 227	2 227	2 227	2 227	2 227
	Ecart-type	4,34	15,76	21,74	6,26	20,45
	Médiane	2,50	12,87	211,46	2,33	231,93
8	Moyenne	11,39	124,52	223,11	22,68	381,69
	Nombre résidants	6	6	6	6	6
	Ecart-type	9,15	50,15	47,96	32,56	40,40
	Médiane	10,64	109,74	231,50	7,47	368,09
Total	Moyenne	6,18	12,05	129,80	5,03	153,07
	Nombre résidants	11 626	11 626	11 626	11 626	11 626
	Ecart-type	7,39	10,88	59,38	6,44	59,95
	Médiane	3,43	8,90	137,80	3,36	158,67

Données PLAISIR - Octobre 2006

Minutes moyennes de soins OPAS A, B, C et D par jour et par classe PLAISIR

VAUD

Classes PLAISIR		Minutes OPAS A	Minutes OPAS B	Minutes OPAS C	Minutes OPAS D	Total
1	Moyenne	15,50		6,71		22,21
	Nombre résidents	1		1		1
	Ecart-type					
	Médiane	15,50		6,71		22,21
2	Moyenne	9,13	2,20	22,73	4,81	38,87
	Nombre résidents	24	24	24	24	24
	Ecart-type	7,64	1,88	8,89	4,84	6,76
	Médiane	5,82	1,60	25,82	4,54	39,04
3	Moyenne	7,84	5,32	38,46	4,96	56,57
	Nombre résidents	241	241	241	241	241
	Ecart-type	6,57	3,39	8,31	5,49	7,75
	Médiane	5,79	4,80	39,64	3,46	56,23
4	Moyenne	8,91	8,96	56,24	7,19	81,30
	Nombre résidents	736	736	736	736	736
	Ecart-type	7,47	5,54	10,74	8,66	12,85
	Médiane	6,29	7,51	55,21	4,53	79,35
5	Moyenne	10,25	10,26	89,98	7,87	118,36
	Nombre résidents	998	998	998	998	998
	Ecart-type	13,28	7,46	19,59	9,16	15,20
	Médiane	4,75	8,20	91,37	5,01	118,28
6	Moyenne	5,30	12,09	151,68	4,98	174,06
	Nombre résidents	2 544	2 544	2 544	2 544	2 544
	Ecart-type	7,38	8,96	21,47	5,05	18,89
	Médiane	3,00	9,60	151,94	3,72	174,12
7	Moyenne	4,09	18,31	208,12	3,83	234,36
	Nombre résidents	1 065	1 065	1 065	1 065	1 065
	Ecart-type	4,21	15,88	21,68	4,16	19,41
	Médiane	2,50	13,49	209,87	2,79	231,34
8	Moyenne	5,14	87,87	247,95	7,47	348,43
	Nombre résidents	2	2	2	2	2
	Ecart-type	3,03	8,76	0,67	4,40	0,67
	Médiane	5,14	87,87	247,95	7,47	348,43
Total	Moyenne	6,55	12,23	133,50	5,56	157,84
	Nombre résidents	5 611	5 611	5 611	5 611	5 611
	Ecart-type	8,60	10,60	56,21	6,56	55,61
	Médiane	3,50	9,11	141,30	3,79	163,00

Données PLAISIR - Octobre 2006

Minutes moyennes de soins OPAS A, B, C et D par jour et par classe PLAISIR

NEUCHATEL

Classes PLAISIR		Minutes OPAS A	Minutes OPAS B	Minutes OPAS C	Minutes OPAS D	Total
1	Moyenne					
	Nombre résidents					
	Ecart-type					
	Médiane					
2	Moyenne	8,98	2,78	22,45	3,41	37,62
	Nombre résidents	48	48	48	48	48
	Ecart-type	7,40	2,28	8,46	4,53	6,36
	Médiane	5,32	2,37	24,96	1,23	37,01
3	Moyenne	9,08	5,19	35,57	5,54	55,38
	Nombre résidents	274	274	274	274	274
	Ecart-type	7,58	3,23	9,40	6,22	8,59
	Médiane	5,79	4,63	36,43	4,29	55,37
4	Moyenne	9,26	9,41	54,66	5,97	79,30
	Nombre résidents	385	385	385	385	385
	Ecart-type	7,58	5,78	12,09	6,66	11,27
	Médiane	6,79	7,97	55,64	4,29	78,55
5	Moyenne	6,99	10,91	93,05	6,58	117,54
	Nombre résidents	383	383	383	383	383
	Ecart-type	7,48	7,72	17,02	7,54	14,76
	Médiane	3,50	8,86	93,36	4,78	117,32
6	Moyenne	5,10	13,07	149,97	5,87	174,01
	Nombre résidents	784	784	784	784	784
	Ecart-type	5,61	9,97	21,93	8,02	21,30
	Médiane	3,00	10,02	149,48	4,29	173,46
7	Moyenne	4,31	18,84	208,46	5,82	237,43
	Nombre résidents	358	358	358	358	358
	Ecart-type	4,04	16,54	22,49	12,21	23,90
	Médiane	3,00	13,28	211,22	3,00	232,61
8	Moyenne	15,00	109,74	245,62	58,93	429,28
	Nombre résidents	2	2	2	2	2
	Ecart-type	1,41	9,54	42,57	36,06	14,63
	Médiane	15,00	109,74	245,62	58,93	429,28
Total	Moyenne	6,59	11,89	116,48	5,96	140,92
	Nombre résidents	2 234	2 234	2 234	2 234	2 234
	Ecart-type	6,72	11,01	62,04	8,50	64,40
	Médiane	3,50	8,60	116,86	4,20	142,92

Données PLAISIR - Octobre 2006

Minutes moyennes de soins OPAS A, B, C et D par jour et par classe PLAISIR

JURA

Classes PLAISIR		Minutes OPAS A	Minutes OPAS B	Minutes OPAS C	Minutes OPAS D	Total
1	Moyenne	16,00	0,29	7,21		23,50
	Nombre résidants	1	1	1		1
	Ecart-type					
	Médiane	16,00	0,29	7,21		23,50
2	Moyenne	9,32	2,58	21,48	5,20	38,58
	Nombre résidants	33	33	33	33	33
	Ecart-type	7,29	1,80	8,86	5,38	6,85
	Médiane	15,50	2,80	21,21	3,14	39,13
3	Moyenne	8,56	5,19	35,96	5,22	54,93
	Nombre résidants	88	88	88	88	88
	Ecart-type	7,69	3,30	8,81	4,90	9,21
	Médiane	3,54	4,33	38,82	4,29	55,44
4	Moyenne	8,18	10,34	52,98	6,47	77,98
	Nombre résidants	89	89	89	89	89
	Ecart-type	7,18	6,26	11,49	4,66	9,21
	Médiane	4,64	8,50	53,86	5,57	77,50
5	Moyenne	5,12	11,02	94,45	6,87	117,46
	Nombre résidants	89	89	89	89	89
	Ecart-type	5,25	7,89	16,76	6,37	16,30
	Médiane	2,93	8,84	93,36	4,93	114,80
6	Moyenne	3,91	12,07	152,45	5,67	174,09
	Nombre résidants	255	255	255	255	255
	Ecart-type	4,49	8,49	19,86	4,29	18,95
	Médiane	2,50	9,60	153,45	5,17	173,72
7	Moyenne	3,75	18,38	210,49	4,43	237,05
	Nombre résidants	109	109	109	109	109
	Ecart-type	4,61	17,19	20,13	4,55	20,88
	Médiane	2,50	13,07	211,77	4,29	233,36
8	Moyenne					
	Nombre résidants					
	Ecart-type					
	Médiane					
Total	Moyenne	5,52	11,33	118,70	5,64	141,20
	Nombre résidants	664	664	664	664	664
	Ecart-type	6,05	10,41	64,54	4,89	65,84
	Médiane	2,50	8,31	128,92	4,70	151,23

Données PLAISIR - Octobre 2006

Minutes moyennes de soins OPAS A, B, C et D par jour et par classe PLAISIR

GENEVE

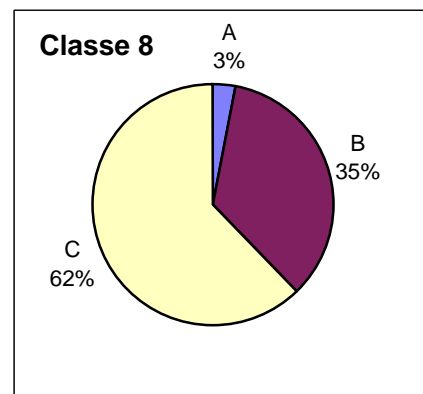
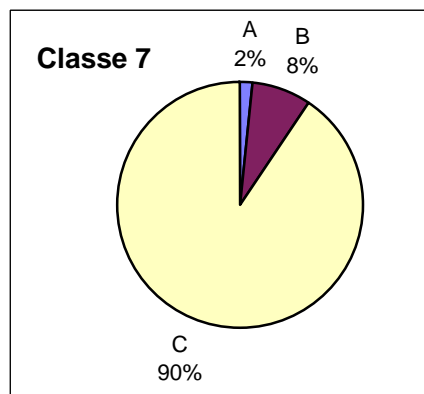
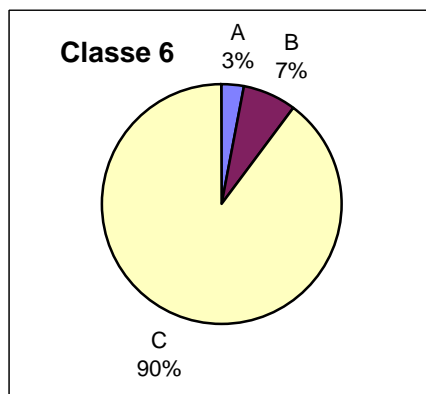
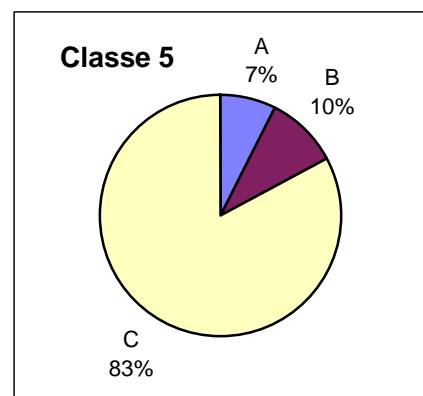
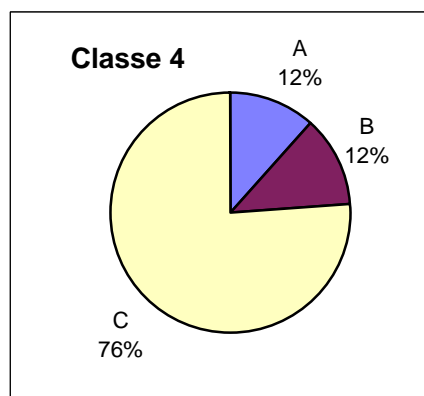
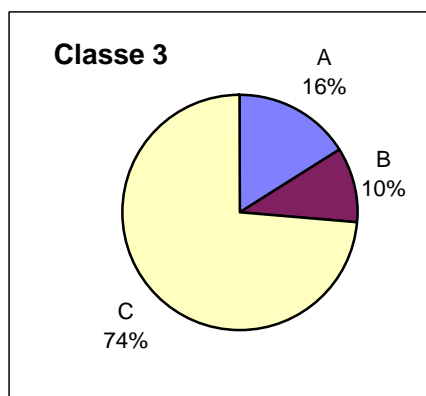
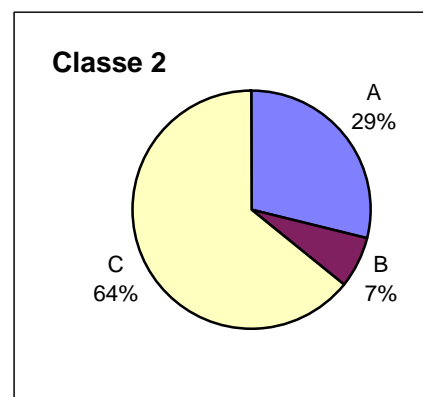
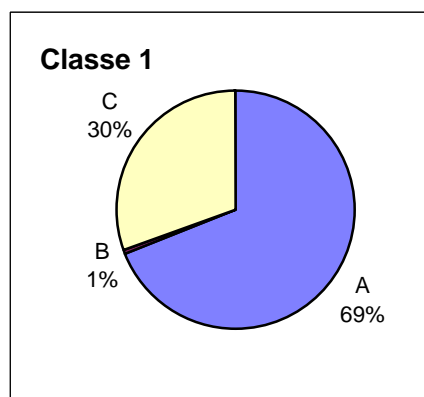
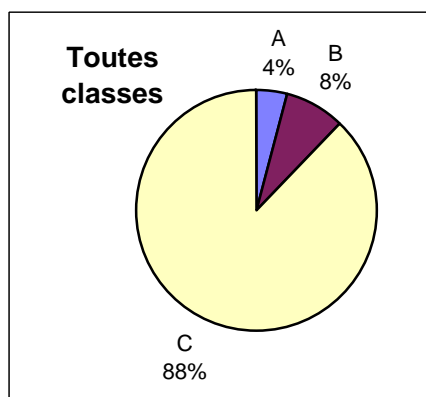
Classes PLAISIR		Minutes OPAS A	Minutes OPAS B	Minutes OPAS C	Minutes OPAS D	Total
1	Moyenne					
	Nombre résidents					
	Ecart-type					
	Médiane					
2	Moyenne	12,23	1,31	18,98	3,24	35,76
	Nombre résidents	26	26	26	26	26
	Ecart-type	7,65	1,22	9,97	4,37	6,43
	Médiane	16,00	1,09	14,57	1,83	35,21
3	Moyenne	6,85	5,52	38,42	2,82	53,61
	Nombre résidents	204	204	204	204	204
	Ecart-type	6,80	3,48	8,12	3,38	6,82
	Médiane	3,43	4,81	40,00	1,71	54,25
4	Moyenne	7,20	9,00	57,39	3,46	77,04
	Nombre résidents	410	410	410	410	410
	Ecart-type	6,41	5,75	11,17	4,32	9,02
	Médiane	4,46	7,56	57,21	2,17	76,24
5	Moyenne	6,02	11,40	93,97	3,66	115,05
	Nombre résidents	542	542	542	542	542
	Ecart-type	5,57	8,37	17,01	4,05	13,57
	Médiane	3,71	9,09	95,03	2,57	114,90
6	Moyenne	4,69	11,82	154,04	3,35	173,89
	Nombre résidents	1 238	1 238	1 238	1 238	1 238
	Ecart-type	4,62	9,41	20,88	4,00	19,60
	Médiane	3,00	9,00	154,23	2,25	174,58
7	Moyenne	4,26	16,40	211,78	2,82	235,26
	Nombre résidents	695	695	695	695	695
	Ecart-type	4,62	14,84	21,51	4,05	19,95
	Médiane	3,00	11,19	213,39	1,55	232,55
8	Moyenne	14,04	175,93	175,77	1,63	367,37
	Nombre résidents	2	2	2	2	2
	Ecart-type	17,02	63,22	54,39	2,31	28,16
	Médiane	14,04	175,93	175,77	1,63	367,37
Total	Moyenne	5,36	12,00	135,07	3,26	155,71
	Nombre résidents	3 117	3 117	3 117	3 117	3 117
	Ecart-type	5,40	11,37	60,14	4,04	61,35
	Médiane	3,00	8,84	142,16	2,14	161,73

Données PLAISIR - Octobre 2006

Distribution des minutes de soins OPAS A, B et C par jour et par classe PLAISIR

Ensemble des cantons

Minutes moyennes	Classes X/8								Moy.	
	1	2	3	4	5	6	7	8		
Prest. OPAS										
A	15,75	9,74	8,09	8,52	8,26	5,04	4,16	11,39	6,18	
B	0,14	2,33	5,31	9,15	10,73	12,18	17,80	124,52	12,05	
C	6,96	21,57	37,20	55,98	91,84	152,05	209,43	223,11	129,80	
Tous	22,86	33,64	50,59	73,65	110,82	169,27	231,40	359,02	148,04	

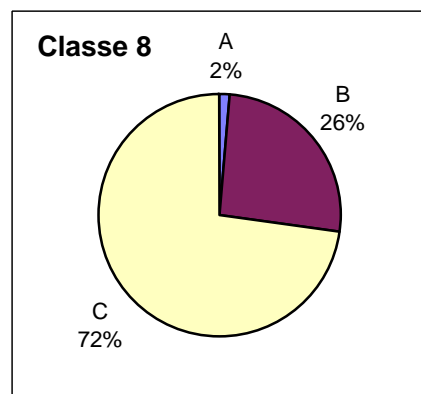
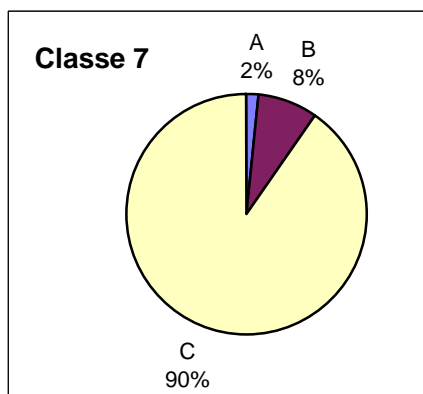
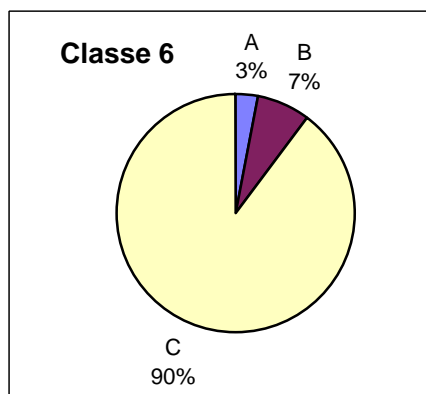
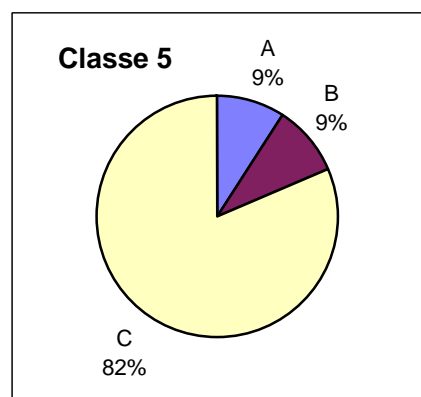
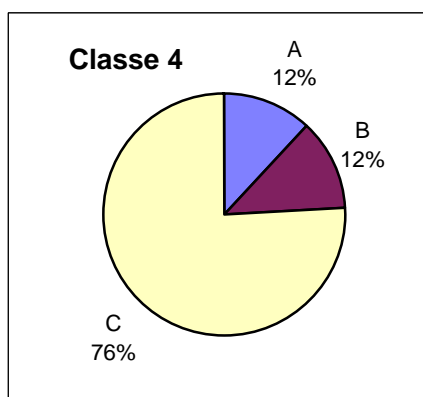
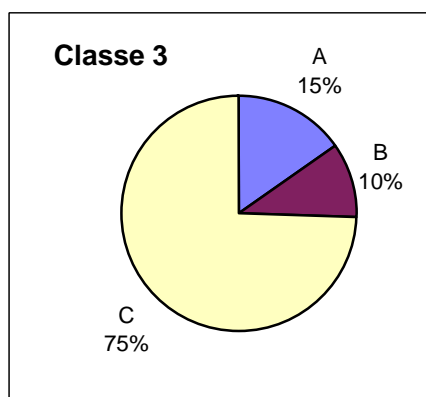
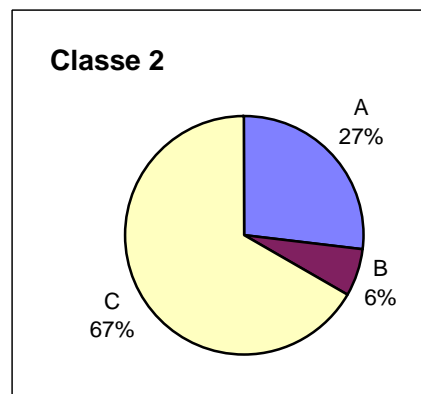
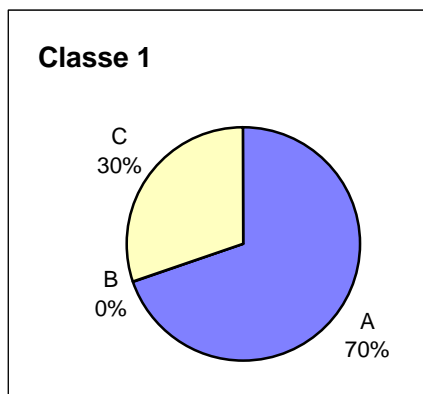
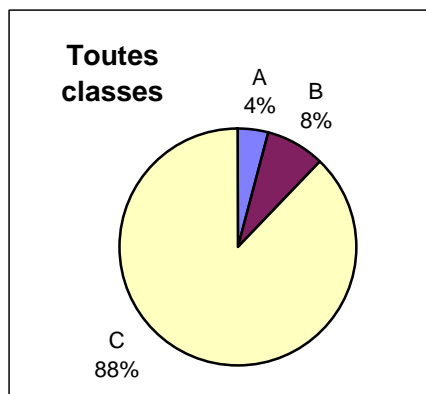


Données PLAISIR - Octobre 2006

Distribution des minutes de soins OPAS A, B et C par jour et par classe PLAISIR

VAUD

Minutes moyennes	Classes X/8								Tous	
	1	2	3	4	5	6	7	8		
Prest. OPAS										
A	15,50	9,13	7,84	8,91	10,25	5,30	4,09	5,14	6,55	
B	0,00	2,20	5,32	8,96	10,26	12,09	18,31	87,87	12,23	
C	6,71	22,73	38,46	56,24	89,98	151,68	208,12	247,95	133,50	
Tous	22,21	34,07	51,61	74,11	110,49	169,08	230,52	340,96	152,28	

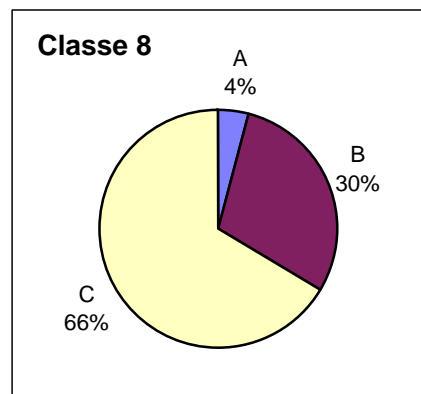
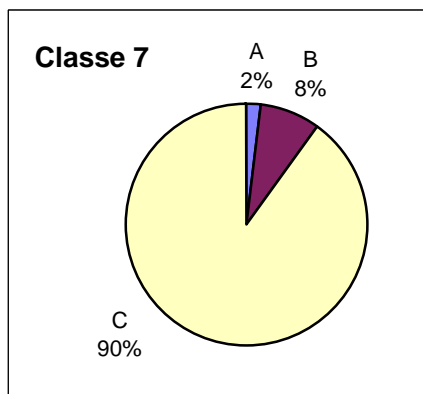
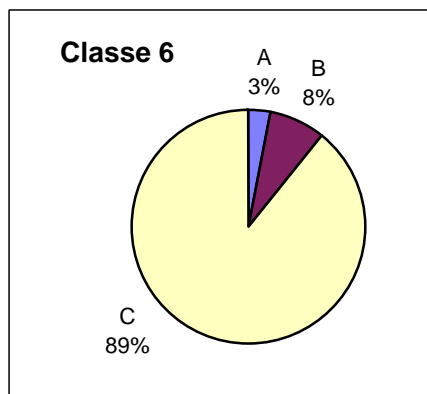
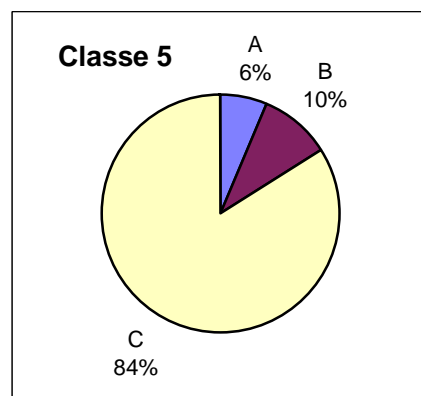
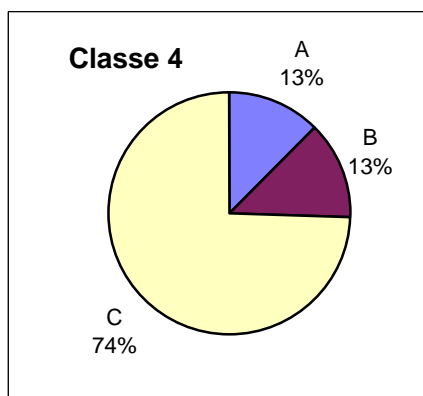
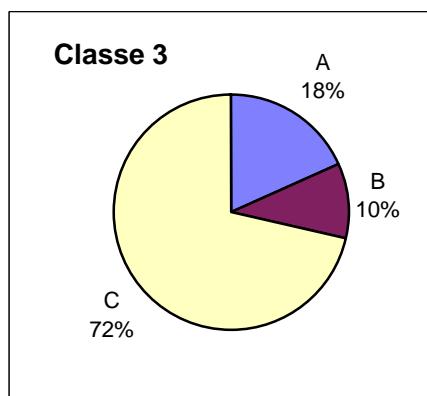
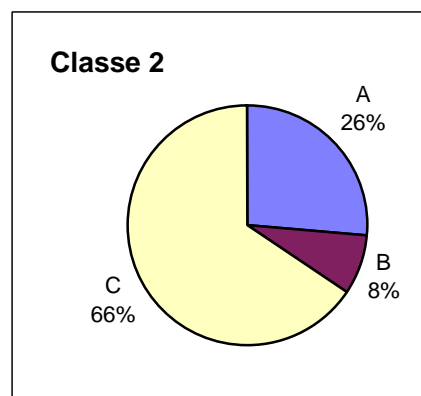
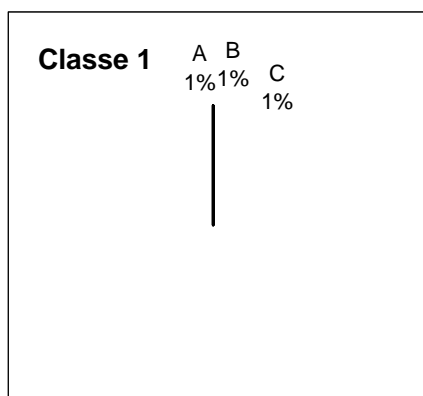
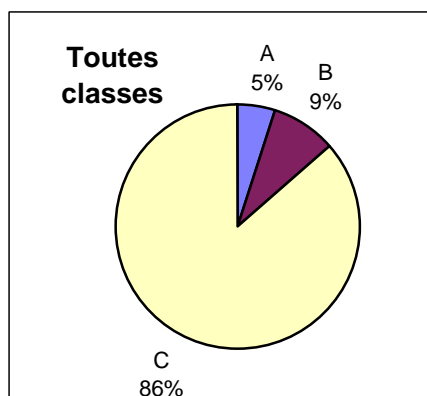


Données PLAISIR - Octobre 2006

Distribution des minutes de soins OPAS A, B et C par jour et par classe PLAISIR

NEUCHATEL

Minutes moyennes	Classes X/8								Tous	
	1	2	3	4	5	6	7	8		
Prest. OPAS										
A	0,00	8,98	9,08	9,26	6,99	5,10	4,31	15,00	6,59	
B	0,00	2,78	5,19	9,41	10,91	13,07	18,84	109,74	11,89	
C	0,00	22,45	35,57	54,66	93,05	149,97	208,46	245,62	116,48	
Tous	0,00	34,21	49,84	73,33	110,95	168,14	231,61	370,36	134,96	

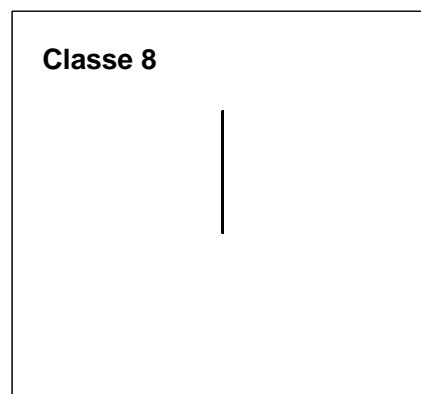
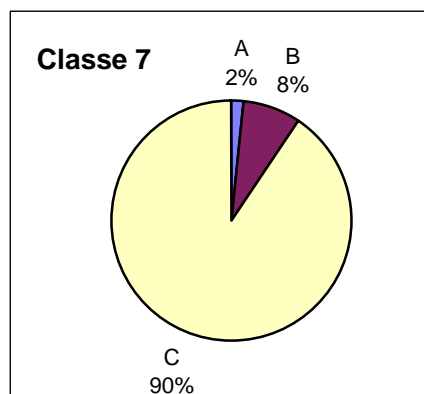
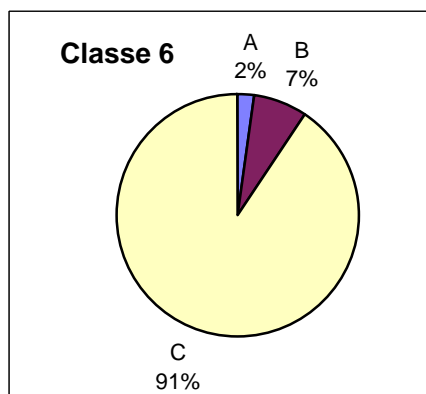
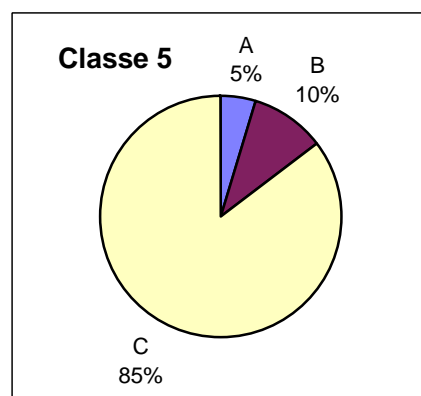
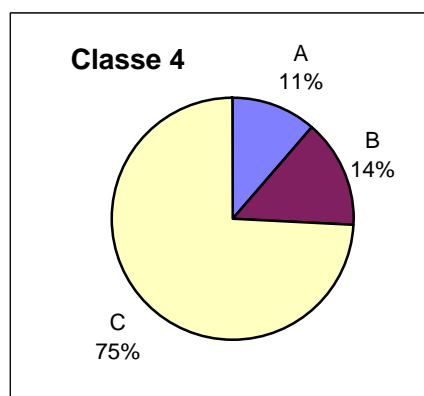
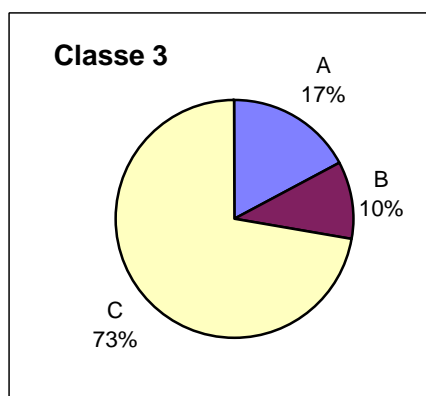
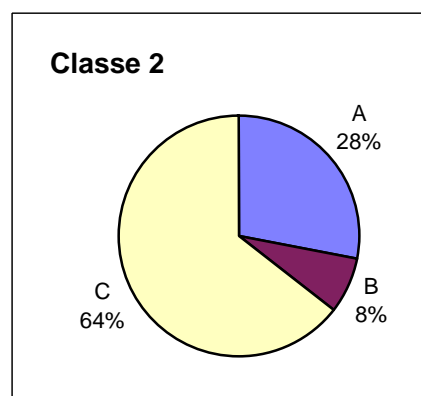
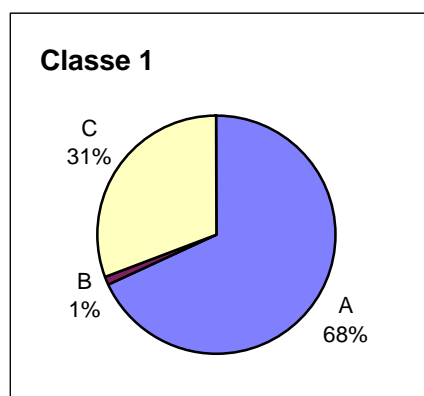
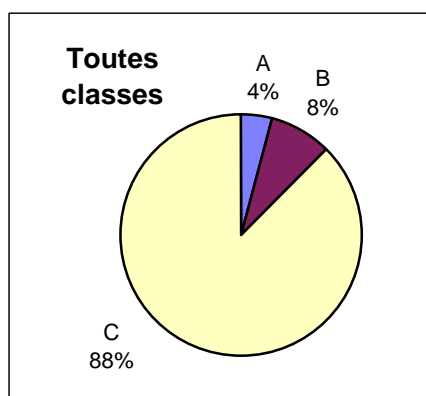


Données PLAISIR - Octobre 2006

Distribution des minutes de soins OPAS A, B et C par jour et par classe PLAISIR

JURA

Minutes moyennes	Classes X/8								Tous	
	1	2	3	4	5	6	7	8		
Prest. OPAS										
A	16,00	9,32	8,56	8,18	5,12	3,91	3,75	0,00	5,52	
B	0,29	2,58	5,19	10,34	11,02	12,07	18,38	0,00	11,33	
C	7,21	21,48	35,96	52,98	94,45	152,45	210,49	0,00	118,70	
Tous	23,50	33,38	49,71	71,51	110,59	168,43	232,62	0,00	135,56	

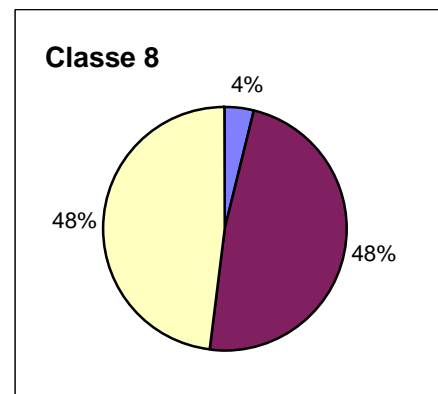
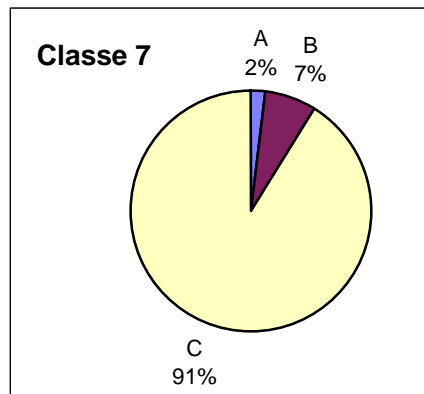
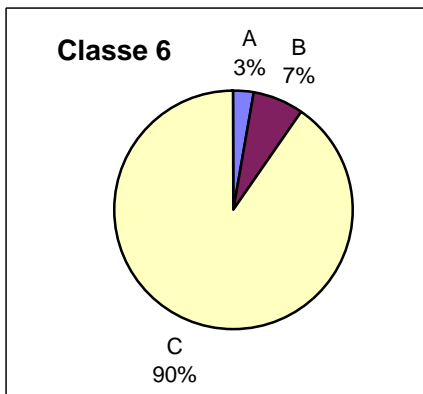
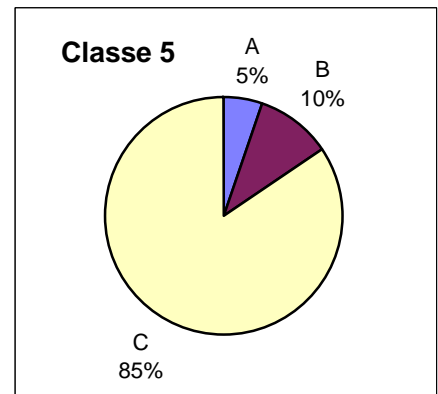
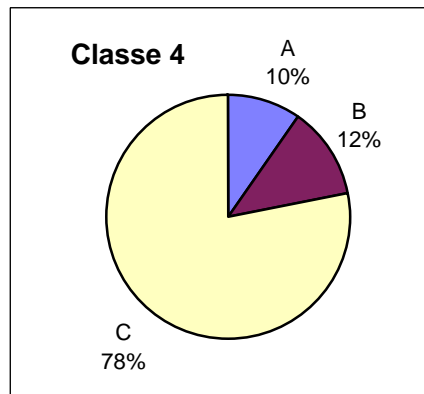
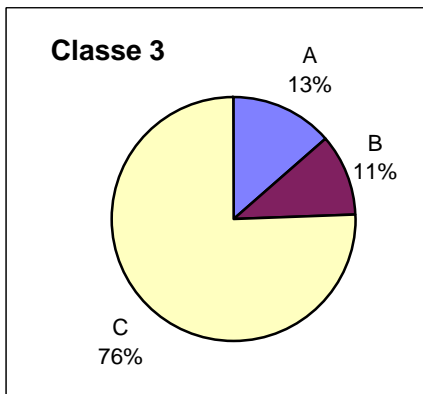
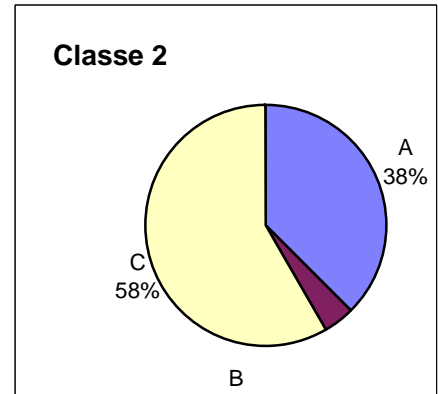
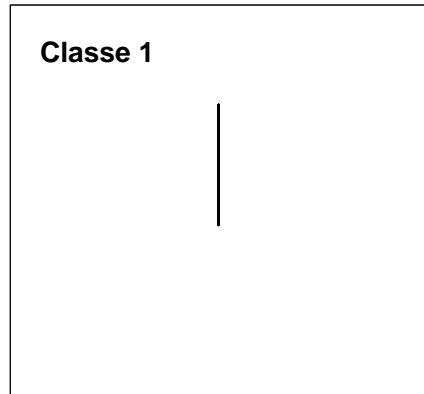
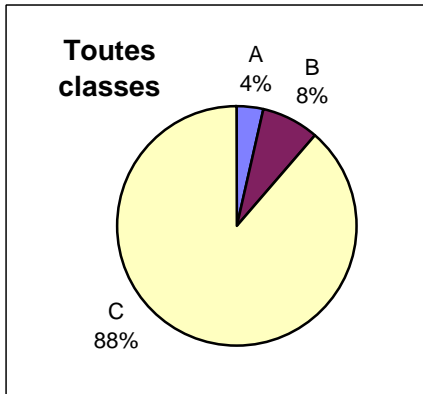


Données PLAISIR - Octobre 2006

Distribution des minutes de soins OPAS A, B et C par jour et par classe PLAISIR

GENEVE

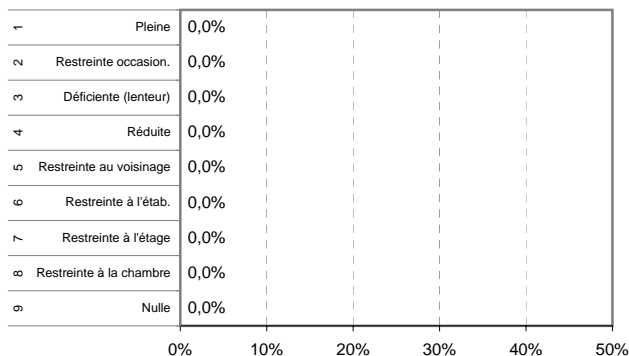
Minutes moyennes Prest. OPAS	Classes X/8								Tous
	1	2	3	4	5	6	7	8	
A	0,00	12,23	6,85	7,20	6,02	4,69	4,26	14,04	5,36
B	0,00	1,31	5,52	9,00	11,40	11,82	16,40	175,93	12,00
C	0,00	18,98	38,42	57,39	93,97	154,04	211,78	175,77	135,07
Tous	0,00	32,52	50,79	73,59	111,39	170,55	232,44	365,74	152,44



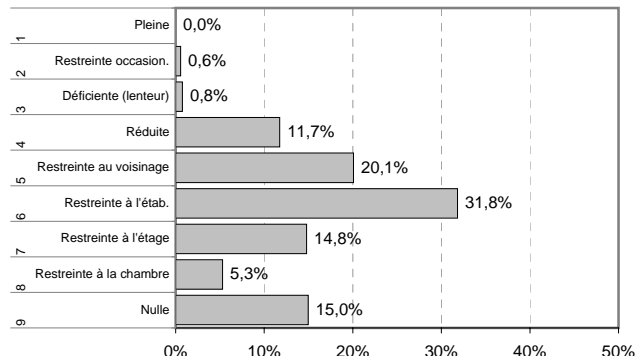
Données PLAISIR - Octobre 2006

MOBILITE PHYSIQUE: Répartition des résidents selon les 9 niveaux et selon la mission de l'établissement

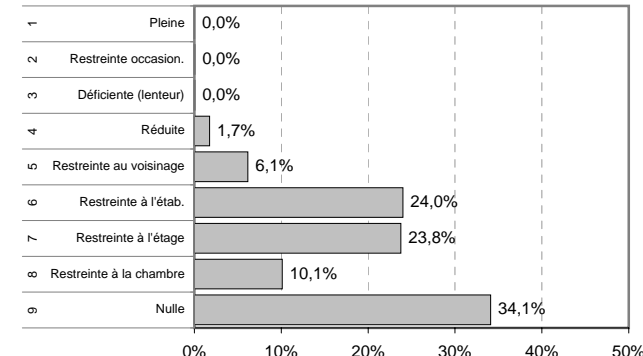
Home/maison pour personnes âgées



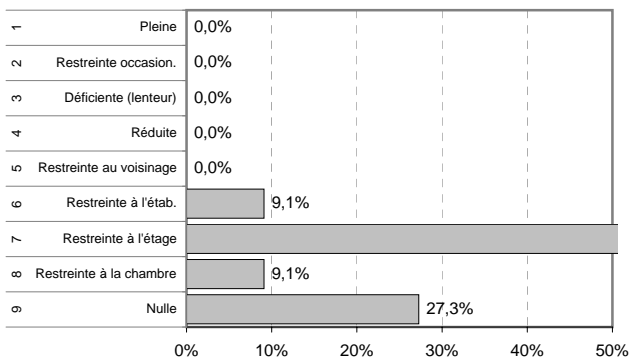
EMS (simple et médicalisé)



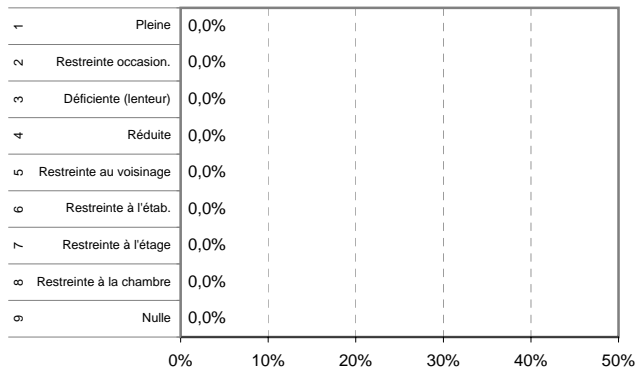
Home médicalisé



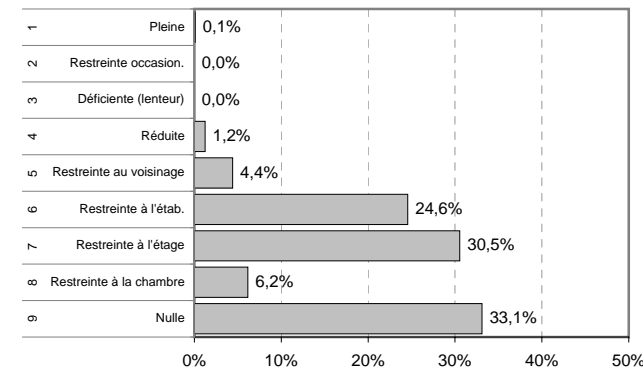
Unité hosp. de psychogér. en hôpital général



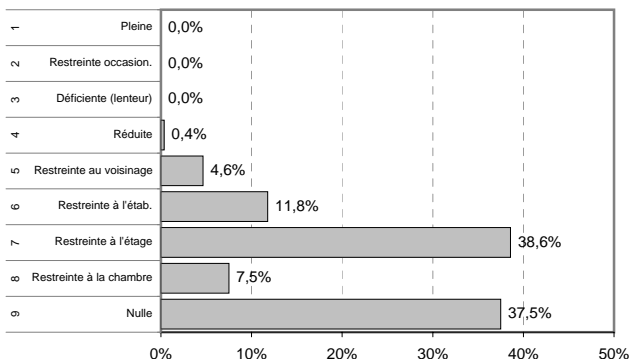
Unité hosp. de psychogér. en hôpital psychiatrique



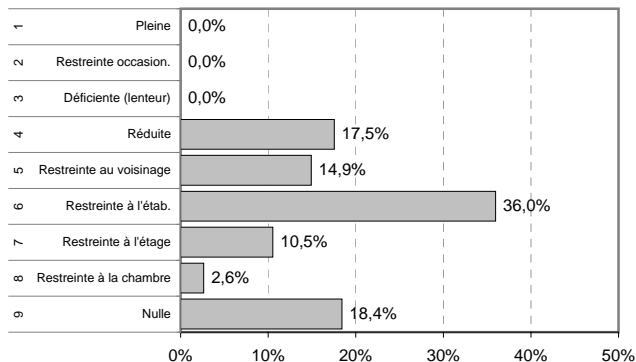
Home médicalisé spécialisé en gérontopsychiatrie



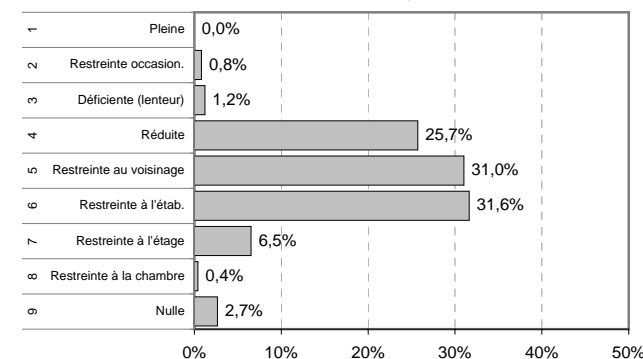
Unité hospitalière - lits C



Institution pour handicapés



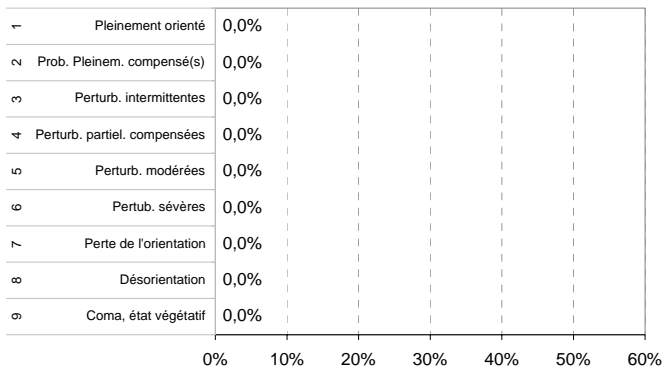
Etabl. pour traitements psychosociaux



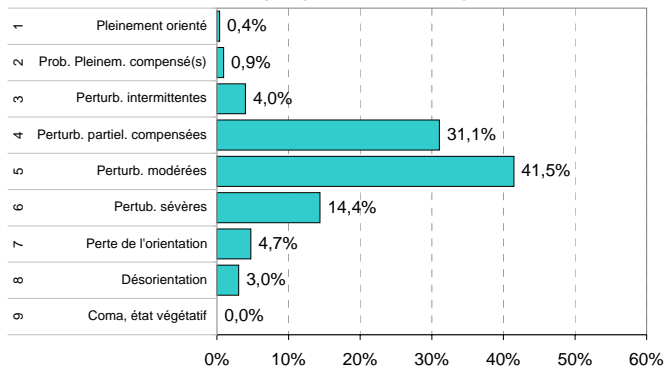
Données PLAISIR - Octobre 2006

ORIENTATION: Répartition des résidents selon les 9 niveaux et selon la mission de l'établissement

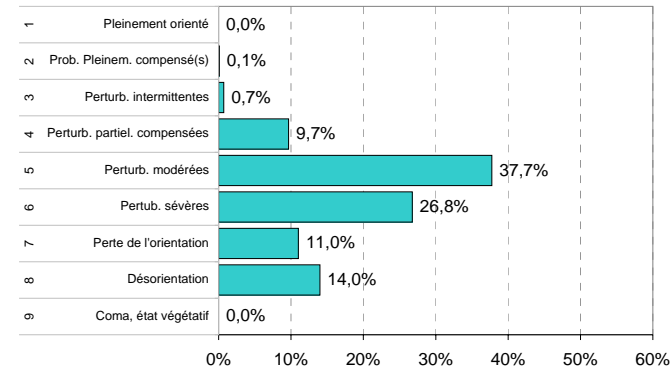
Home/maison pour personnes âgées



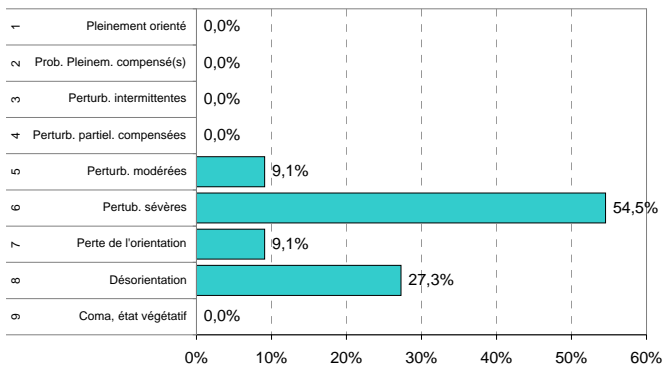
EMS (simple et médicalisé)



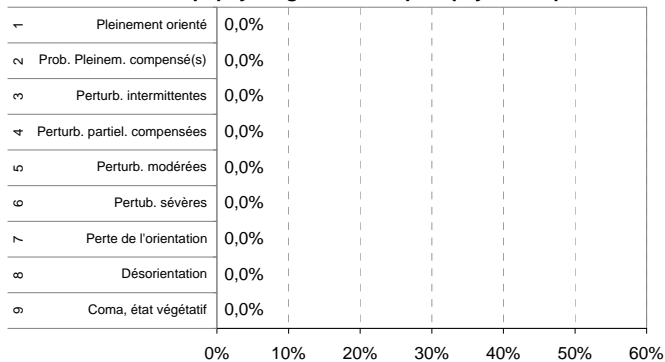
Home médicalisé



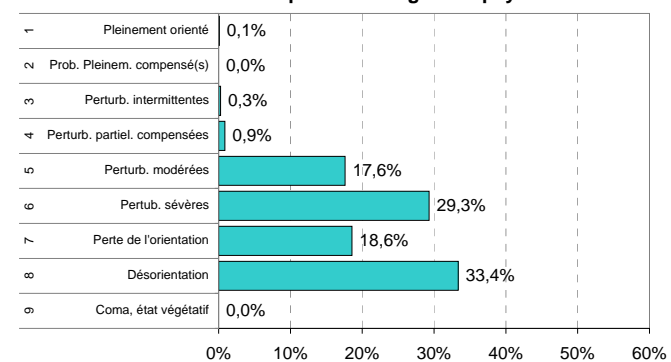
Unité hosp. de psychogériatrie en hôpital général



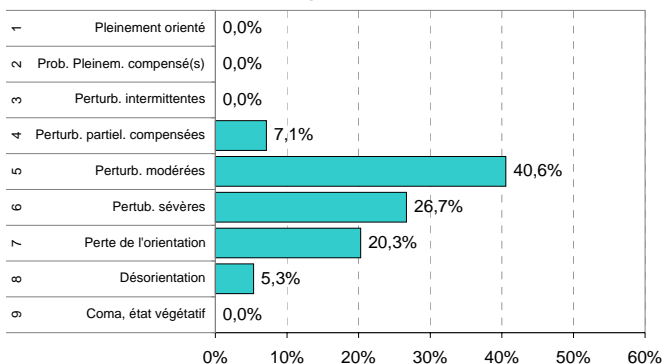
Unité hosp. psychogériat. en hôpital psychiatrique



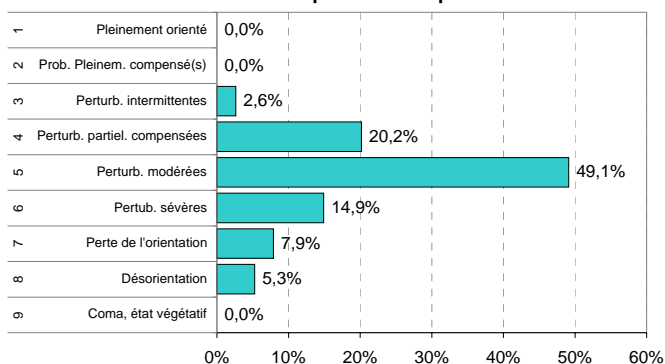
Home médicalisé spécialisé en gérontopsychiatrie



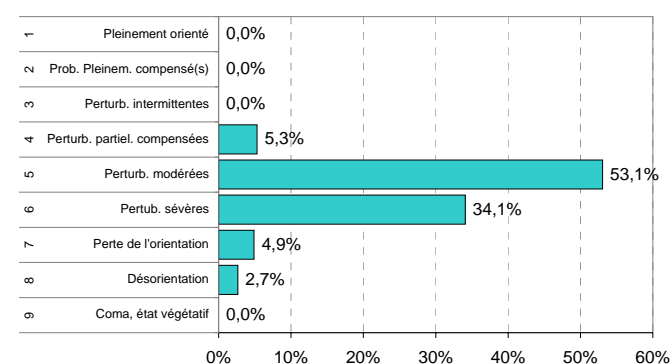
Unité hospitalière - lits C



Institution pour handicapés



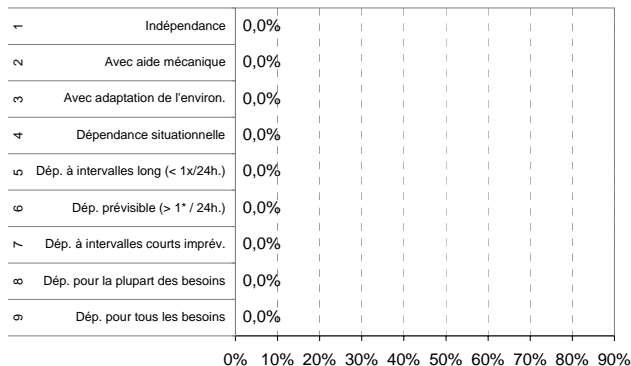
Etab. pour traitements psychosociaux



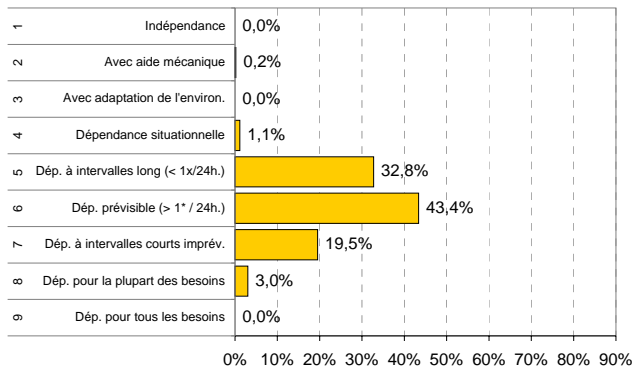
Données PLAISIR - Octobre 2006

AUTONOMIE: Répartition des résidents selon les 9 niveaux et selon la mission de l'établissement

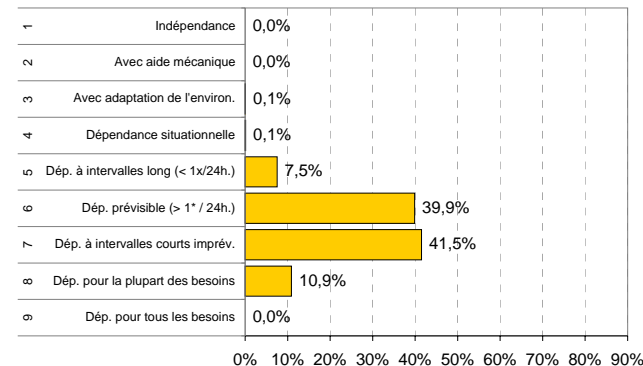
Home/maison pour personnes âgées



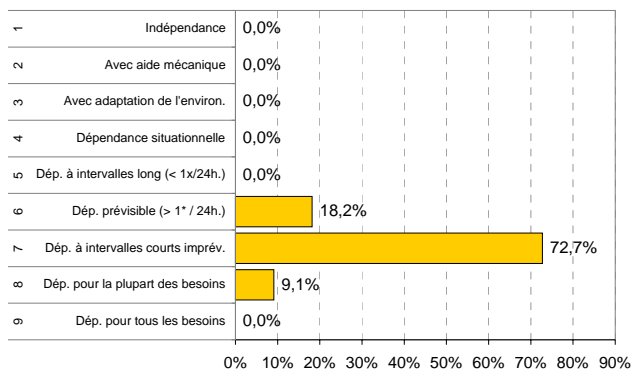
EMS (simple et médicalisé)



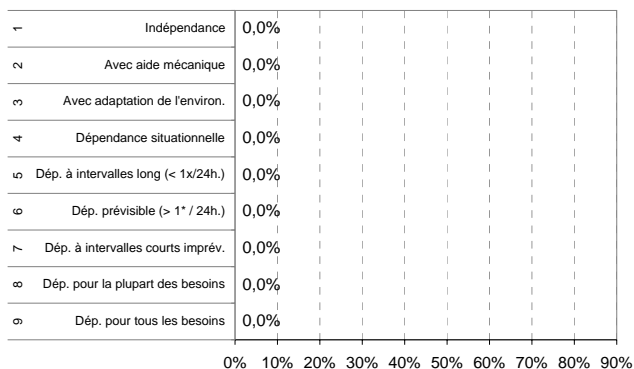
Home médicalisé



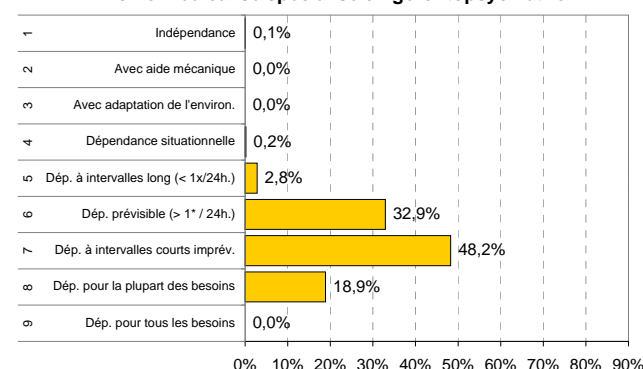
Unité hosp. de psychogériatrie en hôpital général



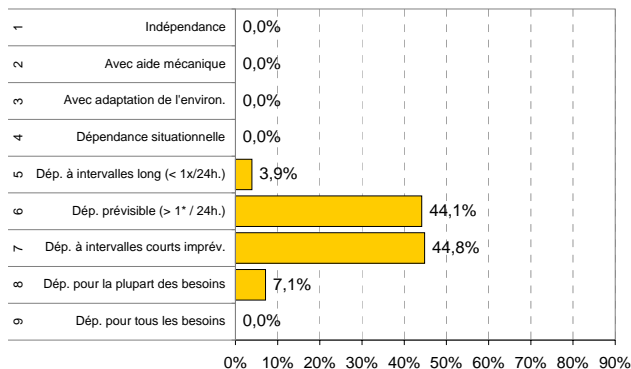
Unité hos. de psychogériat. en hôpital psychiatrique



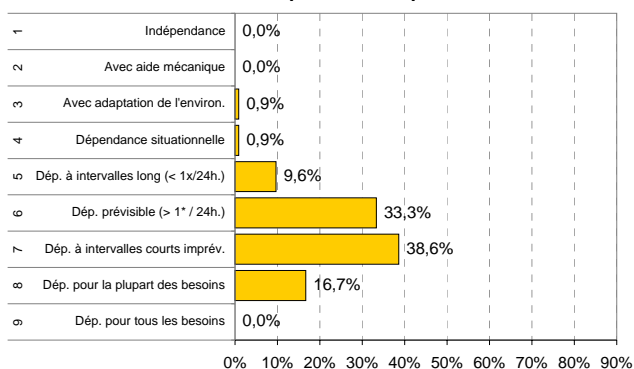
Home médicalisé spécialisé en gérontopsychiatrie



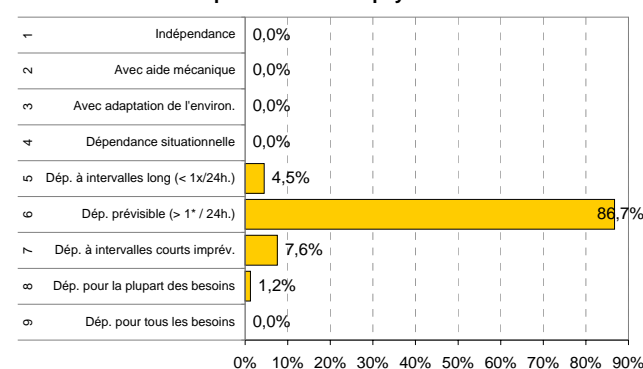
Unité hospitalière - lits C



Institution pour handicapés

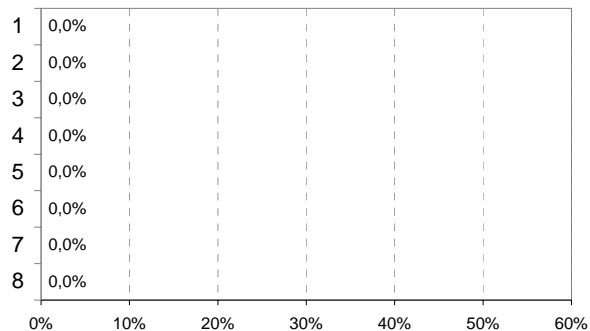


Etab. pour traitements psychosociaux

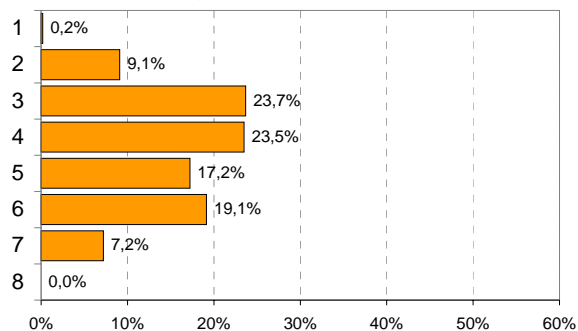


CLASSES PLAISIR: Répartition des résidents selon les 8 niveaux de prise en charge et selon la mission de l'établissement

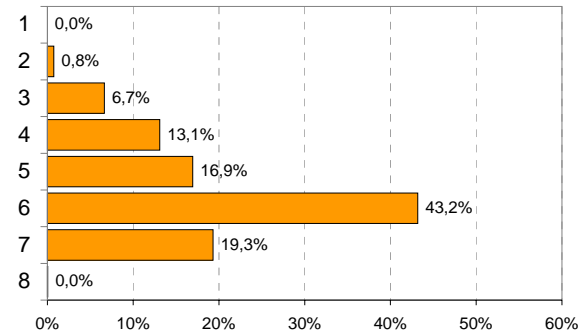
Home/maison pour personnes âgées



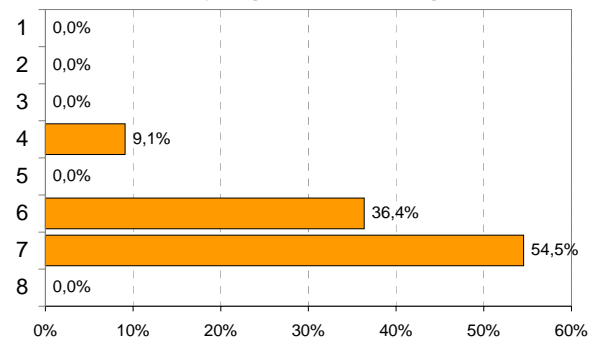
EMS (simple et médicalisé)



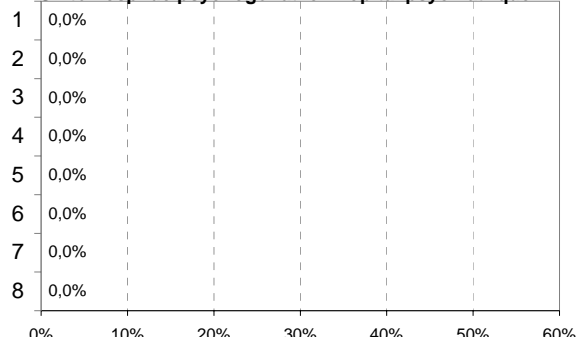
Home médicalisé



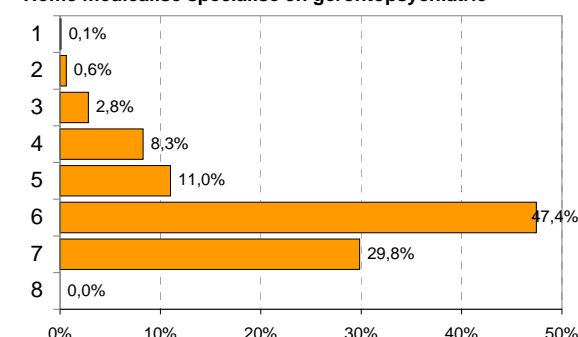
Unité hosp. de psychogériatrie en hôpital général



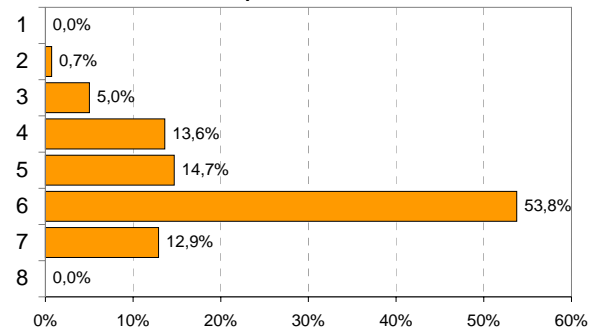
Unité hosp. de psychogériat. en hôpital psychiatrique



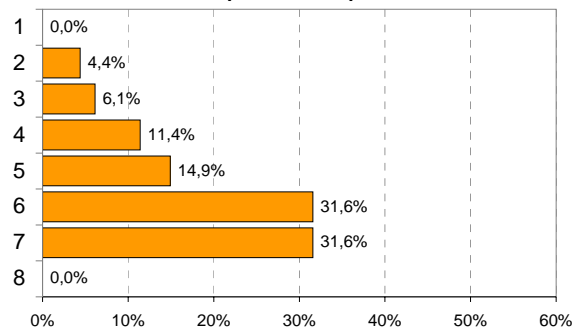
Home médicalisé spécialisé en gériopsychiatrie



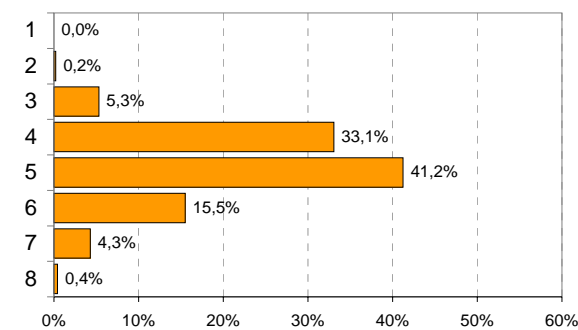
Unité hospitalière - lits C



Institution pour handicapés



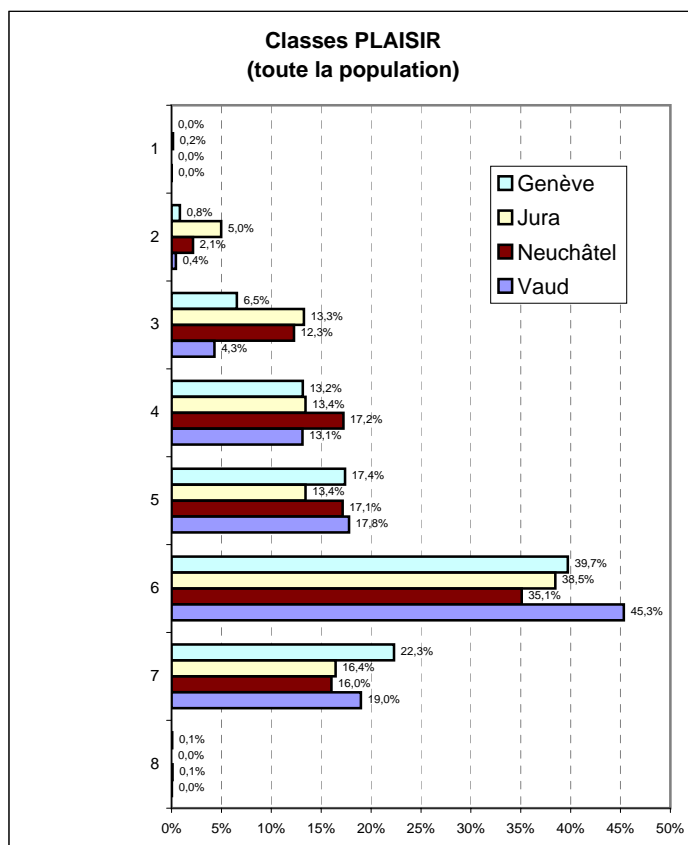
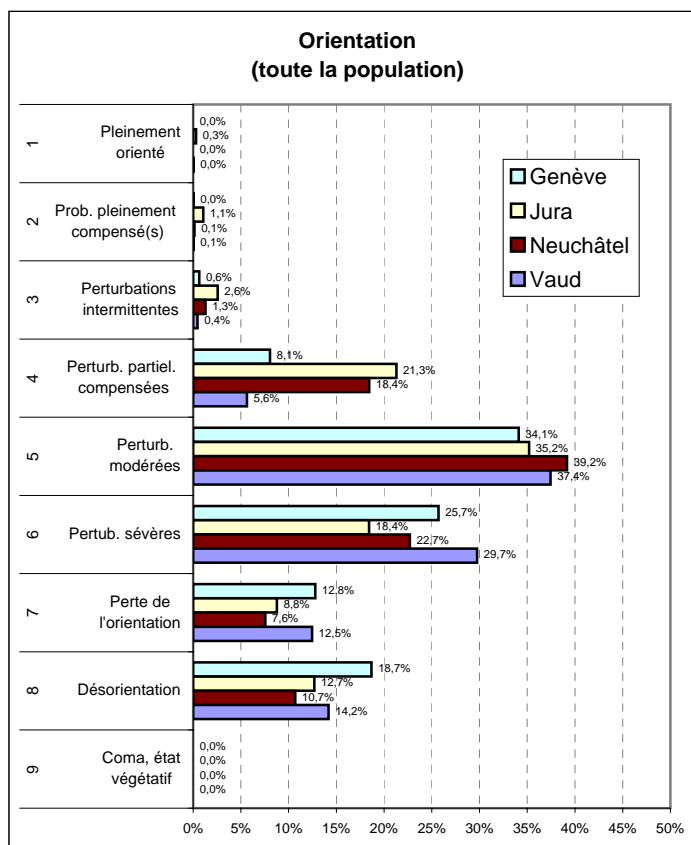
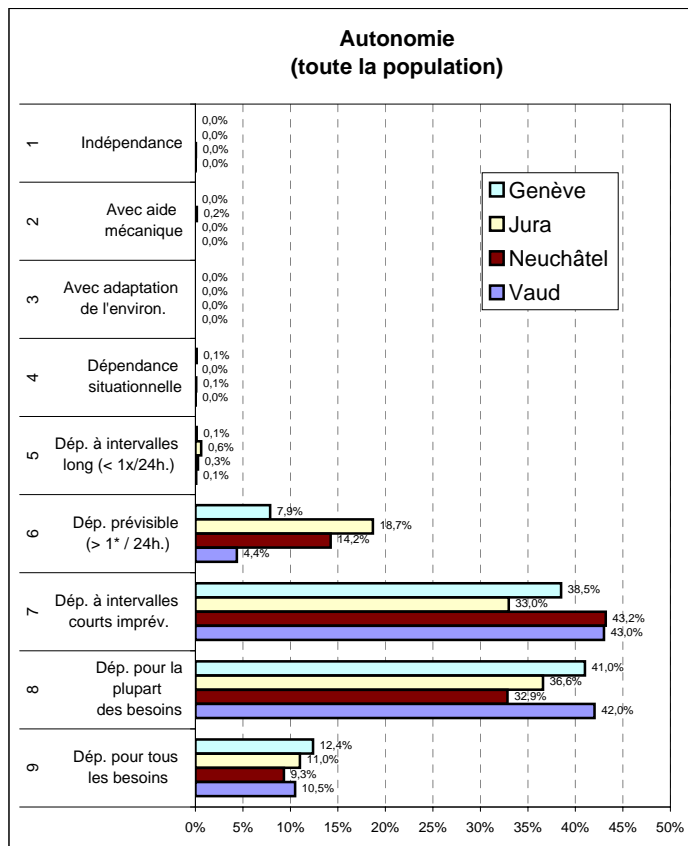
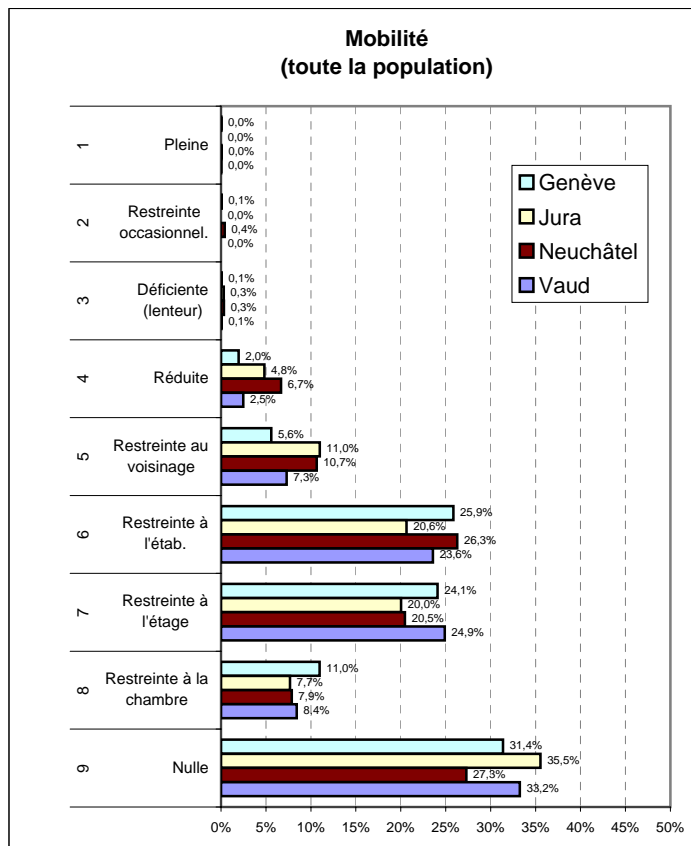
Etab. pour traitements psychosociaux



Données PLAISIR - Octobre 2006

Comparaison entre les cantons de la distribution des résidents selon le degré de sévérité de chaque indicateur

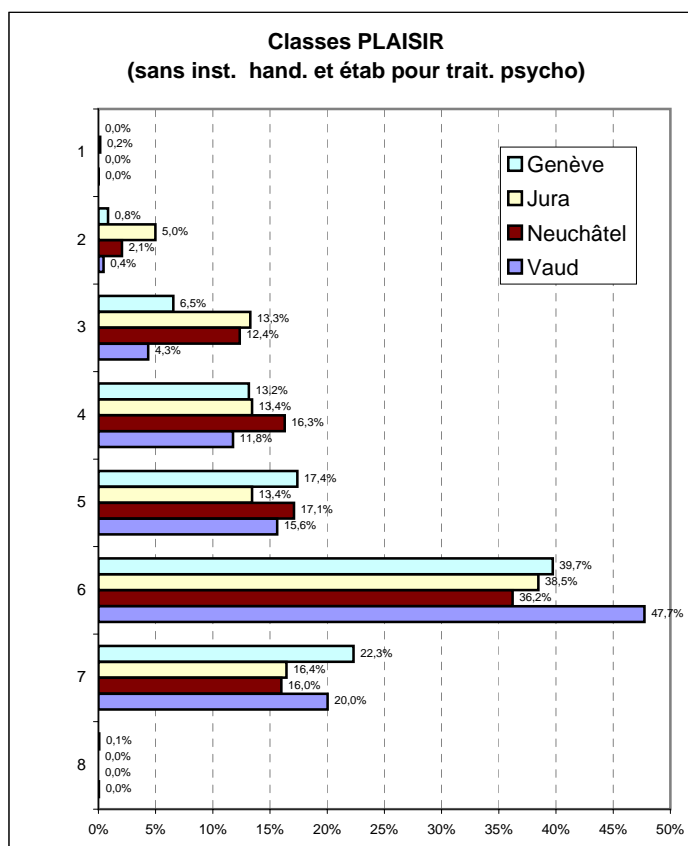
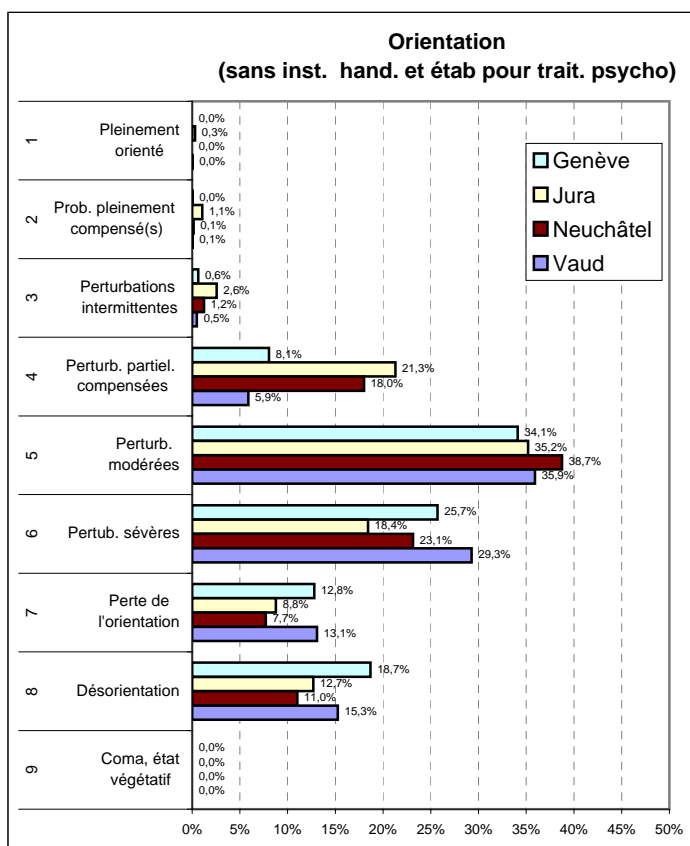
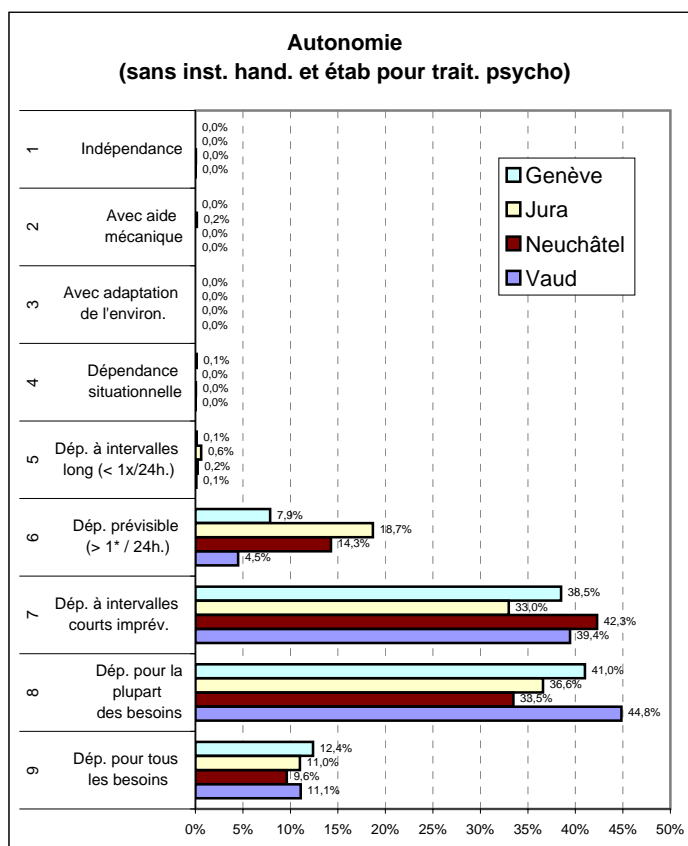
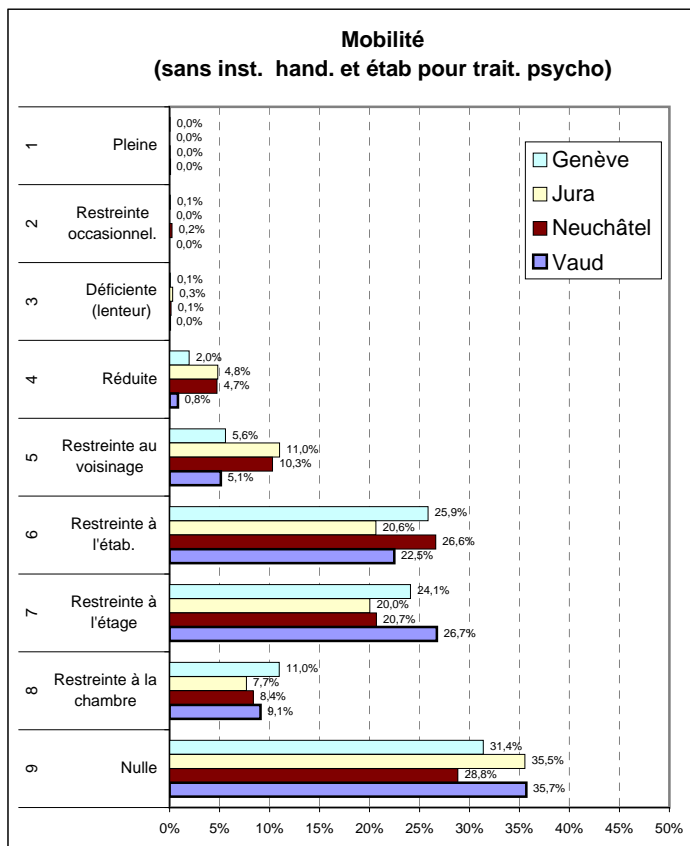
Toute la population



Données PLAISIR - Octobre 2006

Comparaison entre les cantons de la distribution des résidents selon le degré de sévérité de chaque indicateur

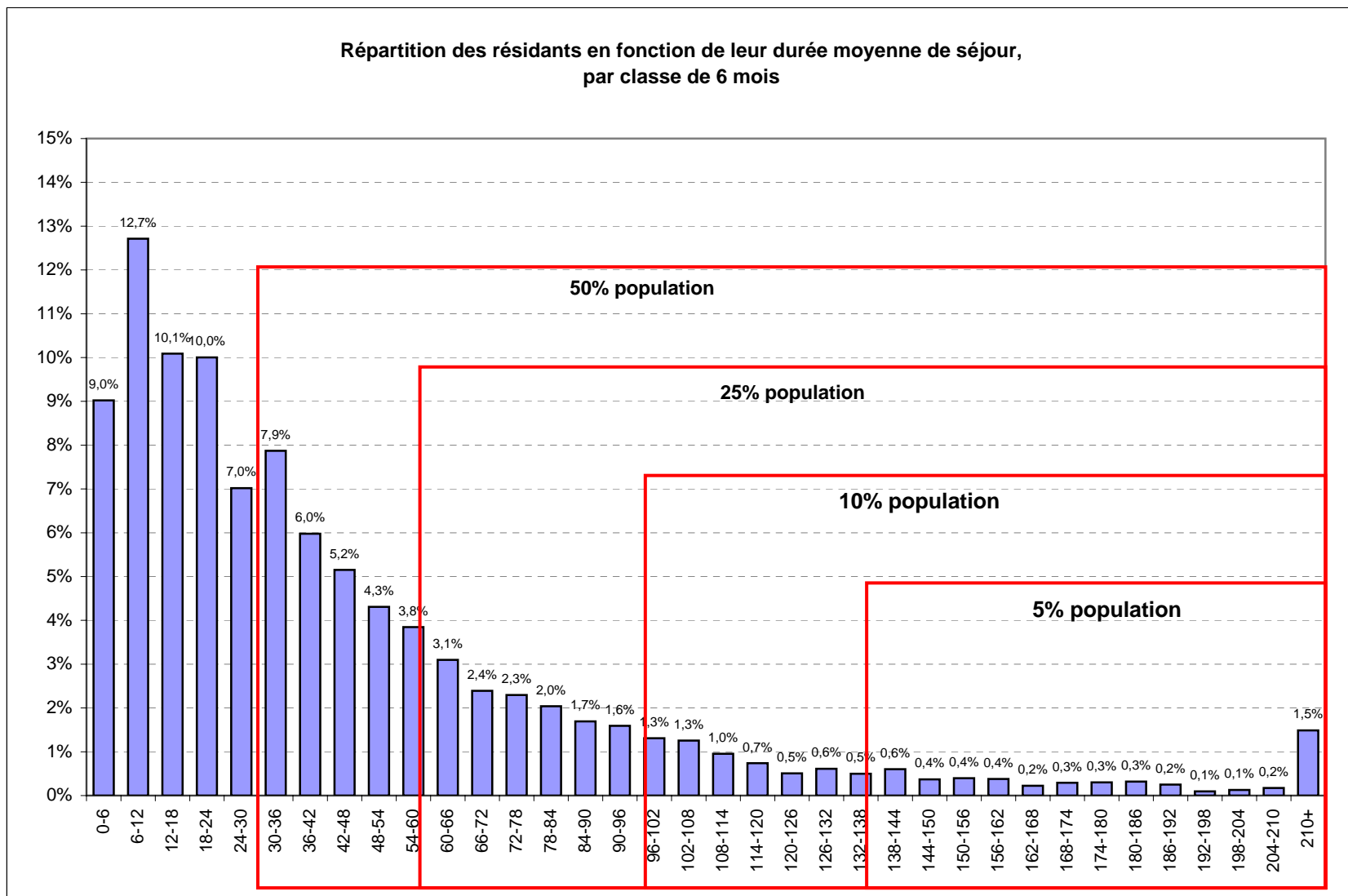
Sans inst. pour handicapés et étab. pour trait. psychosociaux



Données PLAISIR - Octobre 2006

Distribution des résidents en fonction de leur durée moyenne de séjour, par classe de 6 mois

Mois	Nb	%	% cumulé
0-6	1049	9,0%	9,0%
6-12	1478	12,7%	21,7%
12-18	1173	10,1%	31,8%
18-24	1163	10,0%	41,8%
24-30	816	7,0%	48,8%
30-36	915	7,9%	56,7%
36-42	695	6,0%	62,7%
42-48	599	5,2%	67,8%
48-54	501	4,3%	72,2%
54-60	447	3,8%	76,0%
60-66	360	3,1%	79,1%
66-72	278	2,4%	81,5%
72-78	267	2,3%	83,8%
78-84	237	2,0%	85,8%
84-90	197	1,7%	87,5%
90-96	185	1,6%	89,1%
96-102	152	1,3%	90,4%
102-108	146	1,3%	91,7%
108-114	111	1,0%	92,6%
114-120	86	0,7%	93,4%
120-126	59	0,5%	93,9%
126-132	71	0,6%	94,5%
132-138	58	0,5%	95,0%
138-144	70	0,6%	95,6%
144-150	43	0,4%	96,0%
150-156	46	0,4%	96,4%
156-162	44	0,4%	96,7%
162-168	26	0,2%	97,0%
168-174	34	0,3%	97,2%
174-180	35	0,3%	97,5%
180-186	37	0,3%	97,9%
186-192	29	0,2%	98,1%
192-198	11	0,1%	98,2%
198-204	15	0,1%	98,3%
204-210	20	0,2%	98,5%
210+	173	1,5%	100,0%
Total	11626	100%	



Données PLAISIR - Octobre 2006

Moyenne des minutes de prise en charge par jour, par type de soins et par mission d'établissement

Tous cantons confondus

MISSIONS		TOTAL minutes	RESPIRATION	ALIMENTATION	ELIMINATION	HYGIÈNE	MOBILISATION	COMMUNI- CATION	MÉDICATION	THÉRAPIES IV	TRAITEMENTS	METHODES DIAGN
Home /Maison pour personnes âgées	Moyenne											
	Nb tot./mission											
	Ecart-type											
	Médiane											
Etabl. médico-social (simple et médicalisé)	Moyenne	104,58	0,60	13,72	11,75	24,78	17,65	24,37	5,19	0,00	3,51	3,00
	Nb tot./mission	528	528	528	528	528	528	528	528		528	528
	Ecart-type	60,07	3,82	11,89	15,12	14,19	22,66	8,10	3,28	0,00	5,12	2,11
	Médiane	86,20	0,00	9,50	2,00	23,62	7,00	22,86	4,80		1,61	2,57
Home médicalisé	Moyenne	154,45	0,74	21,91	23,85	34,26	33,15	26,12	6,32	0,09	4,47	3,54
	Nb tot./mission	9 065	9 065	9 065	9 065	9 065	9 065	9 065	9 065	9 065	9 065	9 065
	Ecart-type	59,08	4,29	19,63	15,81	10,86	22,66	8,09	3,53	1,29	6,17	3,50
	Médiane	161,05	0,00	15,50	30,00	38,87	31,86	25,69	6,15	0,00	3,28	3,00
Unité hosp. de psychogér. (Hôp. général)	Moyenne	206,67	0,00	29,42	35,15	38,03	46,19	34,90	7,08	0,00	6,57	9,32
	Nb tot./mission	11		11	11	11	11	11	11		11	11
	Ecart-type	52,33		25,79	14,99	6,10	18,57	11,86	3,06		6,83	12,15
	Médiane	228,01		18,00	36,00	38,87	43,00	32,14	7,31		5,76	4,00
Unité hosp. de psychogér. (Hôp. psychiatrique)	Moyenne											
	Nb tot./mission											
	Ecart-type											
	Médiane											
Home médicalisé spéc. en gérontopsy.	Moyenne	173,60	0,59	28,17	28,65	38,04	33,18	31,20	6,21	0,01	3,47	4,08
	Nb tot./mission	1 137	1 137	1 137	1 137	1 137	1 137	1 137	1 137	1 137	1 137	1 137
	Ecart-type	54,74	4,72	23,32	14,97	10,37	20,14	10,45	2,97	0,24	5,68	3,15
	Médiane	176,08	0,00	18,00	34,29	38,87	31,00	30,71	6,40	0,00	1,00	3,50
Unité hosp. lits C	Moyenne	154,48	0,92	18,83	25,53	33,98	34,42	27,24	6,49	0,12	3,66	3,28
	Nb tot./mission	281	281	281	281	281	281	281	281	281	281	281
	Ecart-type	52,69	4,92	15,63	15,68	10,73	21,90	6,49	3,12	1,22	4,95	2,19
	Médiane	162,03	0,00	15,50	30,50	38,87	32,00	27,14	6,40	0,00	2,00	2,71
Institution pour handicapés	Moyenne	166,33	0,84	29,58	16,79	39,81	31,78	32,55	6,47	0,17	4,71	3,63
	Nb tot./mission	114	114	114	114	114	114	114	114	114	114	114
	Ecart-type	69,06	4,75	25,32	13,52	16,58	21,96	12,53	6,81	1,43	5,11	3,43
	Médiane	172,84	0,00	16,50	14,86	42,35	35,29	31,75	5,23	0,00	4,00	2,61
Etabl. pour traitements psychosociaux	Moyenne	126,82	0,15	12,90	4,62	23,27	5,87	65,92	5,83	0,00	1,28	6,98
	Nb tot./mission	490	490	490	490	490	490	490	490		490	490
	Ecart-type	52,86	1,66	10,19	12,47	17,30	11,37	29,45	3,04		4,04	10,03
	Médiane	117,39	0	10,00	0	18,26	2,00	61,52	5,64		0,00	5,14
Total	Moyenne	153,06	0,70	21,78	22,94	33,79	31,33	28,32	6,25	0,07	4,18	3,71
	Nb tot./mission	11 626	11 626	11 626	11 626	11 626	11 626	11 626	11 626	11 626	11 626	11 626
	Ecart-type	59,95	4,26	19,70	16,30	11,85	22,90	13,00	3,49	1,17	6,01	3,98
	Médiane	158,67	0	15,50	29,93	38,87	28,29	26,61	6,05	0	2,20	3,00

Données PLAISIR - Octobre 2006

Moyenne des minutes de prise en charge par jour, par type de soins et par mission d'établissement

VAUD

MISSIONS		TOTAL minutes	RESPIRATION	ALIMENTATION	ELIMINATION	HYGIÈNE	MOBILISATION	COMMUNI- CATION	MÉDICATION	THÉRAPIES IV	TRAITEMENTS	METHODES DIAGN
Home /Maison pour personnes âgées	Moyenne											
	Nb tot./mission											
	Ecart-type											
	Médiane											
Etabl. médico-social (simple et médicalisé)	Moyenne											
	Nb tot./mission											
	Ecart-type											
	Médiane											
Home médicalisé	Moyenne	156,62	0,83	20,34	24,91	34,49	34,87	26,40	6,31	0,03	5,04	3,39
	Nb tot./mission	3 786	3 786	3 786	3 786	3 786	3 786	3 786	3 786	3 786	3 786	3 786
	Ecart-type	55,86	4,52	17,83	15,55	10,23	22,54	7,95	3,34	0,54	6,52	2,65
	Médiane	163,44	0,00	15,50	30,50	38,87	34,29	25,87	6,40	0,00	4,00	2,79
Unité hosp. de psychogér. (Hôp. général)	Moyenne	206,67	0,00	29,42	35,15	38,03	46,19	34,90	7,08	0,00	6,57	9,32
	Nb tot./mission	11		11	11	11	11	11	11		11	11
	Ecart-type	52,33		25,79	14,99	6,10	18,57	11,86	3,06		6,83	12,15
	Médiane	228,01		18,00	36,00	38,87	43,00	32,14	7,31		5,76	4,00
Unité hosp. de psychogér. (Hôp. psychiatrique)	Moyenne											
	Nb tot./mission											
	Ecart-type											
	Médiane											
Home médicalisé spéc. en gérontopsy.	Moyenne	174,07	0,60	28,12	29,03	38,12	33,62	30,85	6,17	0,00	3,50	4,07
	Nb tot./mission	1 075	1 075	1 075	1 075	1 075	1 075	1 075	1 075	1 075	1 075	1 075
	Ecart-type	53,99	4,76	23,24	14,78	10,08	19,93	10,22	2,96	0,09	5,58	3,15
	Médiane	176,32	0,00	18,00	34,36	38,87	31,86	30,36	6,40	0,00	1,14	3,50
Unité hosp. lits C	Moyenne	154,48	0,92	18,83	25,53	33,98	34,42	27,24	6,49	0,12	3,66	3,28
	Nb tot./mission	281	281	281	281	281	281	281	281	281	281	281
	Ecart-type	52,69	4,92	15,63	15,68	10,73	21,90	6,49	3,12	1,22	4,95	2,19
	Médiane	162,03	0,00	15,50	30,50	38,87	32,00	27,14	6,40	0,00	2,00	2,71
Institution pour handicapés	Moyenne	187,08	1,46	34,47	20,46	43,51	39,50	28,81	8,26	0,26	6,20	4,16
	Nb tot./mission	57	57	57	57	57	57	57	57	57	57	57
	Ecart-type	58,43	6,46	25,95	12,80	10,46	18,85	7,14	8,84	1,95	5,29	3,87
	Médiane	199,80	0,00	18,00	19,93	42,00	41,43	29,93	6,40	0,00	6,00	3,14
Etabl. pour traitements psychosociaux	Moyenne	122,60	0,18	12,25	3,24	23,01	5,48	65,55	5,87	0,00	1,30	5,70
	Nb tot./mission	401	401	401	401	401	401	401	401		401	401
	Ecart-type	36,90	1,83	8,75	9,81	15,79	10,52	29,00	3,18		4,29	3,12
	Médiane	118,28	0,00	9,50	0,00	19,09	2,00	61,64	5,49		0,00	5,14
Total	Moyenne	157,83	0,75	21,34	24,16	34,44	32,58	30,14	6,28	0,03	4,42	3,70
	Nb tot./mission	5 611	5 611	5 611	5 611	5 611	5 611	5 611	5 611	5 611	5 611	5 611
	Ecart-type	55,61	4,47	19,00	16,21	11,29	22,63	15,00	3,36	0,56	6,23	2,90
	Médiane	163,00	0,00	15,50	30,29	38,87	31,00	27,57	6,40	0,00	2,34	3,00

Données PLAISIR - Octobre 2006

Moyenne des minutes de prise en charge par jour, par type de soins et par mission d'établissement

NEUCHATEL

MISSIONS		TOTAL minutes	RESPIRATION	ALIMENTATION	ELIMINATION	HYGIÈNE	MOBILISATION	COMMUNI- CATION	MÉDICATION	THÉRAPIES IV	TRAITEMENTS	METHODES DIAGN
Home /Maison pour personnes âgées	Moyenne											
	Nb tot./mission											
	Ecart-type											
	Médiane											
Etabl. médico-social (simple et médicalisé)	Moyenne	90,22	0,25	12,42	8,36	22,93	11,66	24,37	5,08	0,00	2,28	2,87
	Nb tot./mission	305	305	305	305	305	305	305	305		305	305
	Ecart-type	47,52	1,95	9,47	12,44	13,35	17,44	8,49	3,27		3,76	1,90
	Médiane	73,53	0,00	9,50	1,00	20,71	4,00	23,29	4,80		0,00	2,50
Home médicalisé	Moyenne	148,61	0,83	20,66	22,17	32,97	31,88	25,75	6,23	0,08	4,43	3,60
	Nb tot./mission	1 721	1 721	1 721	1 721	1 721	1 721	1 721	1 721	1 721	1 721	1 721
	Ecart-type	60,50	4,40	19,17	15,78	11,53	22,97	8,16	3,38	1,10	6,10	2,96
	Médiane	154,31	0,00	15,00	27,29	38,16	29,29	25,00	6,16	0,00	3,25	3,00
Unité hosp. de psychogér. (Hôp. général)	Moyenne											
	Nb tot./mission											
	Ecart-type											
	Médiane											
Unité hosp. de psychogér. (Hôp. psychiatrique)	Moyenne											
	Nb tot./mission											
	Ecart-type											
	Médiane											
Home médicalisé spéc. en gérontopsy.	Moyenne	165,32	0,55	29,01	22,05	36,72	25,53	37,35	6,86	0,12	2,90	4,21
	Nb tot./mission	62	62	62	62	62	62	62	62	62	62	62
	Ecart-type	66,38	3,84	24,83	16,81	14,59	22,30	12,43	3,09	0,96	7,25	3,22
	Médiane	163,61	0,00	18,00	24,25	40,20	23,50	35,50	6,40	0,00	0,00	3,57
Unité hosp. lits C	Moyenne											
	Nb tot./mission											
	Ecart-type											
	Médiane											
Institution pour handicapés	Moyenne	145,58	0,23	24,69	13,12	36,10	24,06	36,29	4,69	0,07	3,23	3,10
	Nb tot./mission	57	57	57	57	57	57	57	57	57	57	57
	Ecart-type	73,03	1,72	23,91	13,31	20,42	22,29	15,41	2,99	0,55	4,49	2,86
	Médiane	139,07	0,00	16,50	12,14	42,70	23,71	34,71	4,06	0,00	2,00	2,21
Etabl. pour traitements psychosociaux	Moyenne	145,81	0,00	15,82	10,82	24,46	7,65	67,56	5,65	0,00	1,15	12,71
	Nb tot./mission	89		89	89	89	89	89	89		89	89
	Ecart-type	94,27	0,00	14,77	19,46	22,96	14,56	31,52	2,37	0,00	2,66	21,77
	Médiane	103,54	0,00	10,00	0,00	11,14	0,00	61,21	6,40	0,00	0,00	6,00
Total	Moyenne	140,91	0,70	19,67	19,60	31,44	27,78	27,82	6,03	0,07	3,93	3,87
	Nb tot./mission	2 234	2 234	2 234	2 234	2 234	2 234	2 234	2 234	2 234	2 234	2 234
	Ecart-type	64,39	3,99	18,62	16,33	13,37	23,40	13,52	3,35	0,99	5,80	5,45
	Médiane	142,92	0,00	12,00	21,29	36,73	23,71	25,43	5,70	0,00	2,00	3,00

Données PLAISIR - Octobre 2006

Moyenne des minutes de prise en charge par jour, par type de soins et par mission d'établissement

JURA

MISSIONS		TOTAL minutes	RESPIRATION	ALIMENTATION	ELIMINATION	HYGIÈNE	MOBILISATION	COMMUNI- CATION	MÉDICATION	THÉRAPIES IV	TRAITEMENTS	METHODES DIAGN.
Home /Maison pour personnes âgées	Moyenne											
	Nb tot./mission											
	Ecart-type											
	Médiane											
Etabl. médico-social (simple et médicalisé)	Moyenne	124,22	1,08	15,51	16,39	27,31	25,84	24,36	5,34	0,00	5,20	3,19
	Nb tot./mission	223	223	223	223	223	223	223	223	223	223	223
	Ecart-type	69,31	5,39	14,40	17,13	14,94	26,19	7,54	3,29	0,00	6,17	2,36
	Médiane	107,87	0,00	9,50	10,00	29,52	16,71	22,57	4,80		4,00	2,79
Home médicalisé	Moyenne	149,79	0,48	22,55	21,47	34,57	32,60	24,91	5,65	0,06	4,17	3,34
	Nb tot./mission	441	441	441	441	441	441	441	441	441	441	441
	Ecart-type	62,36	3,80	21,27	14,51	11,81	23,27	7,56	3,13	0,82	4,99	2,55
	Médiane	158,69	0,00	15,50	25,71	38,87	32,71	25,00	4,90	0,00	4,00	2,79
Unité hosp. de psychogér. (Hôp. général)	Moyenne											
	Nb tot./mission											
	Ecart-type											
	Médiane											
Unité hosp. de psychogér. (Hôp. psychiatrique)	Moyenne											
	Nb tot./mission											
	Ecart-type											
	Médiane											
Home médicalisé spéc. en gérontopsy.	Moyenne											
	Nb tot./mission											
	Ecart-type											
	Médiane											
Unité hosp. lits C	Moyenne											
	Nb tot./mission											
	Ecart-type											
	Médiane											
Institution pour handicapés	Moyenne											
	Nb tot./mission											
	Ecart-type											
	Médiane											
Etabl. pour traitements psychosociaux	Moyenne											
	Nb tot./mission											
	Ecart-type											
	Médiane											
Total	Moyenne	141,20	0,68	20,18	19,76	32,13	30,33	24,72	5,54	0,04	4,52	3,29
	Nb tot./mission	664	664	664	664	664	664	664	664	664	664	664
	Ecart-type	65,84	4,41	19,52	15,61	13,38	24,48	7,55	3,18	0,67	5,43	2,49
	Médiane	151,23	0,00	10,50	25,00	38,87	27,71	24,12	4,80	0,00	4,00	2,79

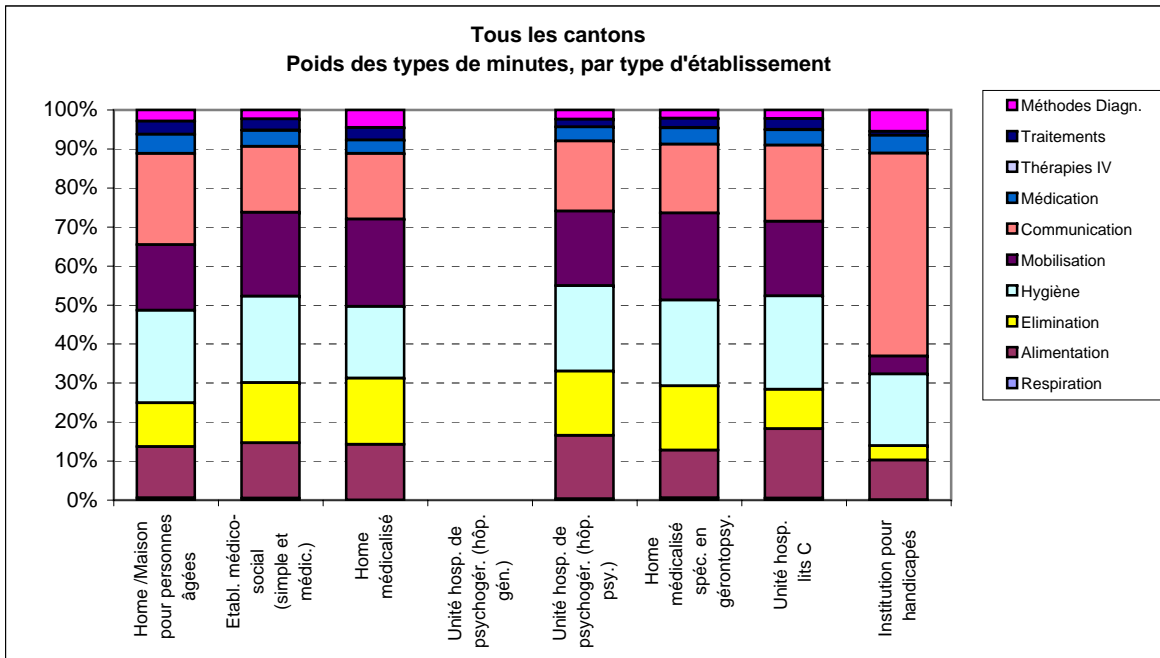
Données PLAISIR - Octobre 2006

Moyenne des minutes de prise en charge par jour, par type de soins et par mission d'établissement

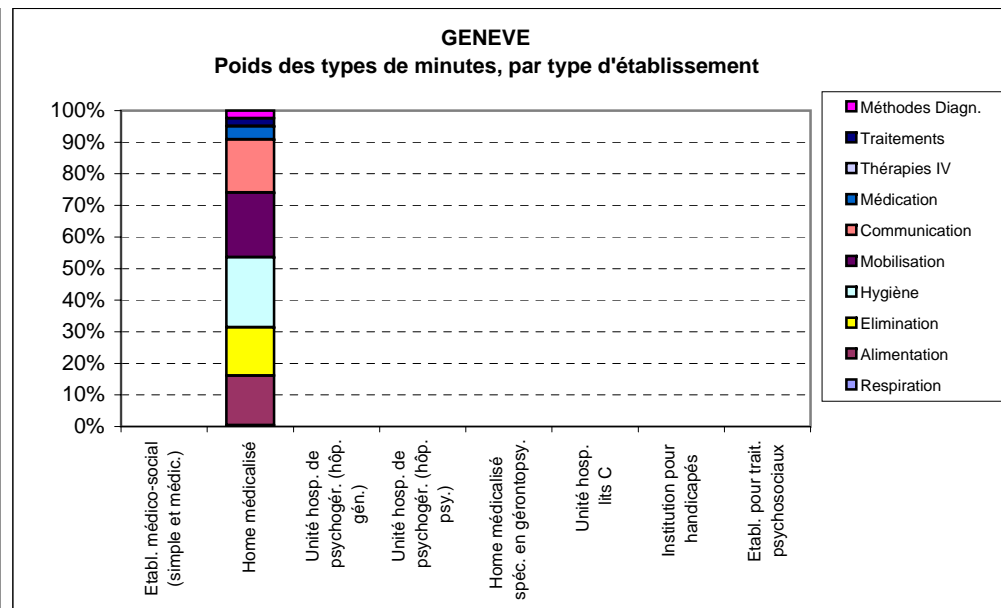
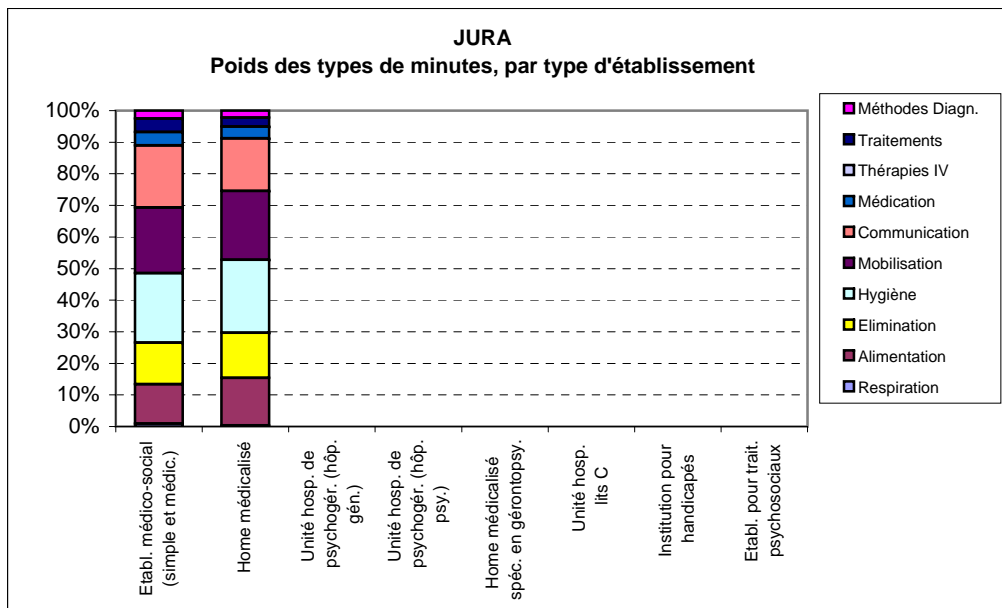
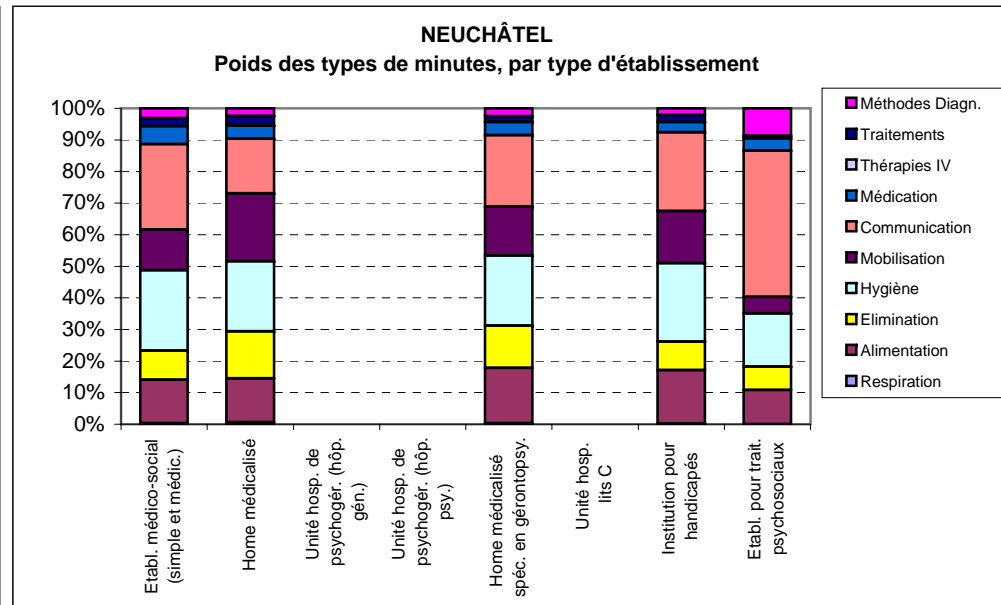
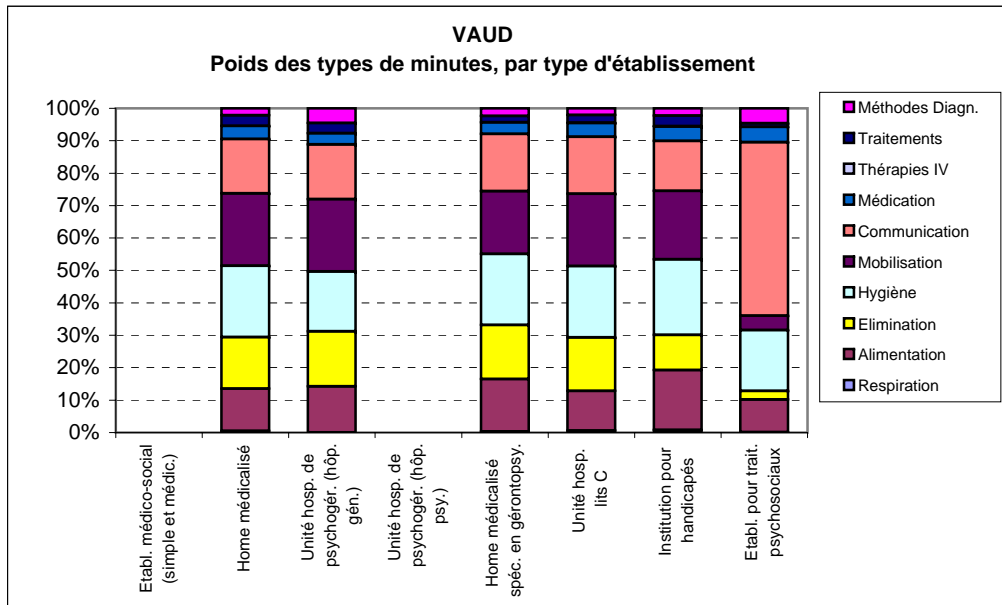
GENEVE

MISSIONS		TOTAL minutes	RESPIRATION	ALIMENTATION	ELIMINATION	HYGIÈNE	MOBILISATION	COMMUNI- CATION	MÉDICATION	THÉRAPIES IV	TRAITEMENTS	METHODES DIAGN
Home /Maison pour personnes âgées	Moyenne											
	Nb tot./mission											
	Ecart-type											
	Médiane											
Etabl. médico-social (simple et médicalisé)	Moyenne											
	Nb tot./mission											
	Ecart-type											
	Médiane											
Home médicalisé	Moyenne	155,70	0,62	24,42	23,82	34,65	31,83	26,16	6,48	0,17	3,84	3,72
	Nb tot./mission	3 117	3 117	3 117	3 117	3 117	3 117	3 117	3 117	3 117	3 117	3 117
	Ecart-type	61,35	4,00	21,39	16,19	11,04	22,42	8,26	3,85	1,93	5,84	4,61
	Médiane	161,73	0,00	16,00	30,29	38,16	28,00	25,86	6,05	0,00	1,78	3,00
Unité hosp. de psychogér. (Hôp. général)	Moyenne											
	Nb tot./mission											
	Ecart-type											
	Médiane											
Unité hosp. de psychogér. (Hôp. psychiatrique)	Moyenne											
	Nb tot./mission											
	Ecart-type											
	Médiane											
Home médicalisé spéc. en gérontopsy.	Moyenne											
	Nb tot./mission											
	Ecart-type											
	Médiane											
Unité hosp. lits C	Moyenne											
	Nb tot./mission											
	Ecart-type											
	Médiane											
Institution pour handicapés	Moyenne											
	Nb tot./mission											
	Ecart-type											
	Médiane											
Etabl. pour traitements psychosociaux	Moyenne											
	Nb tot./mission											
	Ecart-type											
	Médiane											
Total	Moyenne	155,70	0,62	24,42	23,82	34,65	31,83	26,16	6,48	0,17	3,84	3,72
	Nb tot./mission	3 117	3 117	3 117	3 117	3 117	3 117	3 117	3 117	3 117	3 117	3 117
	Ecart-type	61,35	4,00	21,39	16,19	11,04	22,42	8,26	3,85	1,93	5,84	4,61
	Médiane	161,73	0,00	16,00	30,29	38,16	28,00	25,86	6,05	0,00	1,78	3,00

Poids des types de minutes de soins, par type d'établissement



Poids des types de minutes de soins, par type d'établissement



Données PLAISIR - Octobre 2006

Evolution des handicaps de mêmes personnes entre Octobre 2006 et Octobre 2005 (nb de personnes)

Uniquement les résidents identiques entre les deux périodes

Tous les cantons

		Classes PLAISIR								Total 2004	% alourdis
		1	2	3	4	5	6	7	8		
Sens de lecture → Alourdissement ← Allègement	1	2								2	4,3%
	2	1	88	10	1					100	
	3		36	458	54	5	6	2		561	
	4		5	160	843	79	24			1111	
	5		3	71	246	963	81	6		1370	
	6		6	61	182	426	2769	93		3537	
	7			10	27	77	572	1145	3	1834	
	8					1	1	2	2	6	
	Total 2005		3	138	770	1353	1551	3453	1248	5	
% Allégés		22,1%									

Tous les cantons

		Mobilité physique									Total 2004	% alourdis
		Pleine	Restreinte occasionnellement	Déficiente (lenteur)	Réduite	Restreinte au voisinage	Restreinte à l'étab.	Restreinte à l'étage	Restreinte à la chambre	Nulle		
Sens de lecture → Alourdissement ← Allègement	1 Pleine	2									2	4,9%
	2 Restreinte occasionnellement		8								8	
	3 Déficiente (lenteur)			9	1						10	
	4 Réduite	1	3	5	239	26	8				282	
	5 Restreinte au voisinage	1	2	3	37	547	49	9	8	3	659	
	6 Restreinte à l'établissement				23	149	1697	115	19	32	2035	
	7 Restreinte à l'étage			1	4	34	294	1459	54	59	1905	
	8 Restreinte à la chambre				2	10	92	118	444	38	704	
	9 Nulle			2	3	31	191	347	158	2184	2916	
Total 2005		4	13	20	309	797	2331	2048	683	2316	8521	
% Allégés		17,7%										

Tous les cantons

		Orientation									Total 2004	% alourdis
		Pleinement orienté	Problème(s) pleinement compensé(s)	Perturbations intermittentes	Perturbations partiellement compensées	Perturbations modérées	Perturbations sévères	Perte de l'orientation	Désorientation	Coma, état végétatif		
Sens de lecture → Alourdissement ← Allègement	1 Pleinement orienté	1									1	1,7%
	2 Problème(s) pleinement compensé(s)	1	7								8	
	3 Perturbations intermittentes	1		38	7						46	
	4 Perturbations partiellement compensées		5	16	648	40	3	1			713	
	5 Perturbations modérées		3	5	230	2755	48	3	1		3045	
	6 Perturbations sévères		1		29	424	1742	34	2		2232	
	7 Perte de l'orientation				12	75	258	664	10		1019	
	8 Désorientation				1	29	197	163	1067		1457	
	9 Coma, état végétatif											
Total 2005		3	16	59	927	3323	2248	865	1080		8521	
% Allégés		17,0%										

Données PLAISIR - Octobre 2006

Evolution des handicaps de mêmes personnes entre Octobre 2006 et Octobre 2005 (nb de personnes)

Uniquement les résidents identiques entre les deux périodes

VAUD

		Classes PLAISIR	1	2	3	4	5	6	7	8	Total 2004	% alourdis
Sens de lecture → Alourdissement ← Allègement	1		1								1	4,7%
	2			12	3	1					16	
	3			3	117	24	2	1	1		148	
	4			2	51	388	51	10			502	
	5				20	115	481	45	4		665	
	6			1	25	91	203	1454	48		1822	
	7				2	11	31	268	541		853	
	8							1		1	2	
Total 2005			1	18	218	630	769	1778	594	1	4009	
% Allégés			20,6%									

VAUD

		Mobilité physique	Pleine	Restreinte occasionnellement	Déficiente (lenteur)	Réduite	Restreinte au voisinage	Restreinte à l'étab.	Restreinte à l'étage	Restreinte à la chambre	Nulle	Total 2004	% alourdis
Sens de lecture → Alourdissement ← Allègement	1	Pleine	1									1	5,3%
	2	Restreinte occasionnellement											
	3	Déficiente (lenteur)			2							2	
	4	Réduite		1		78	9	5				93	
	5	Restreinte au voisinage	1			16	240	28	4	3	1	293	
	6	Restreinte à l'établissement				7	49	768	57	6	18	905	
	7	Restreinte à l'étage				2	10	143	742	25	36	958	
	8	Restreinte à la chambre					3	37	57	207	22	326	
	9	Nulle				1	12	91	168	58	1101	1431	
Total 2005			2	1	2	104	323	1072	1028	299	1178	4009	
% Allégés			16,4%										

VAUD

		Orientation	Pleinement orienté	Problème(s) pleinement compensé(s)	Perturbations intermittentes	Perturbations partiellement compensées	Perturbations modérées	Perturbations sévères	Perte de l'orientation	Désorientation	Coma, état végétatif	Total 2004	% alourdis
Sens de lecture → Alourdissement ← Allègement	1	Pleinement orienté	1									1	1,7%
	2	Problème(s) pleinement compensé(s)		1								1	
	3	Perturbations intermittentes			8	1						9	
	4	Perturbations partiellement compensées		1	2	171	11	1	1			187	
	5	Perturbations modérées		2	2	98	1311	26	3			1442	
	6	Perturbations sévères				7	207	935	21	1		1171	
	7	Perte de l'orientation				4	42	130	339	2		517	
	8	Désorientation				1	12	90	87	491		681	
	9	Coma, état végétatif											
Total 2005			1	4	12	282	1583	1182	451	494		4009	
% Allégés			17,1%										

Données PLAISIR - Octobre 2006

Evolution des handicaps de mêmes personnes entre Octobre 2006 et Octobre 2005 (nb de personnes)

Uniquement les résidents identiques entre les deux périodes

NEUCHÂTEL

		Classes PLAISIR	1	2	3	4	5	6	7	8	Total 2004	% alourdis
Sens de lecture → Alourdissement ← Allègement	1											
	2		1	35	2						38	4,5%
	3			19	171	14	2	2			208	
	4				48	203	10	9			270	
	5				18	50	181	16			265	
	6				21	32	83	418	19		573	
	7				3	4	18	89	180	1	295	
	8								1	1	2	
Total 2005			1	54	263	303	294	534	200	2	1651	
% Allégés		23,4%										

NEUCHÂTEL

		Mobilité physique	Pleine	Restreinte occasionnellement	Déficiente (lenteur)	Réduite	Restreinte au voisinage	Restreinte à l'étab.	Restreinte à l'étage	Restreinte à la chambre	Nulle	Total 2004	% alourdis
Sens de lecture → Alourdissement ← Allègement	1	Pleine	1									1	4,6%
	2	Restreinte occasionnellement		7								7	
	3	Déficiente (lenteur)			4	1						5	
	4	Réduite			2	109	7	3				121	
	5	Restreinte au voisinage			2	11	157	11	1	2	1	185	
	6	Restreinte à l'établissement				7	44	355	18	1	7	432	
	7	Restreinte à l'étage				2	8	63	221	8	13	315	
	8	Restreinte à la chambre					2	18	14	75	3	112	
	9	Nulle			1	1	8	44	51	31	337	473	
Total 2005			1	7	9	131	226	494	305	117	361	1651	
% Allégés		18,7%											

NEUCHÂTEL

		Orientation	Pleinement orienté	Problème(s) pleinement compensé(s)	Perturbations intermittentes	Perturbations partiellement compensées	Perturbations modérées	Perturbations sévères	Perte de l'orientation	Désorientation	Coma, état végétatif	Total 2004	% alourdis
Sens de lecture → Alourdissement ← Allègement	1	Pleinement orienté											2,2%
	2	Problème(s) pleinement compensé(s)		3								3	
	3	Perturbations intermittentes			16	2						18	
	4	Perturbations partiellement compensées		2	6	253	19					280	
	5	Perturbations modérées		1		67	566	7		1		642	
	6	Perturbations sévères				8	85	274	2	1		370	
	7	Perte de l'orientation				2	11	36	82	4		135	
	8	Désorientation					3	31	18	151		203	
	9	Coma, état végétatif											
Total 2005				6	22	332	684	348	102	157		1651	
% Allégés		16,4%											

Données PLAISIR - Octobre 2006

Evolution des handicaps de mêmes personnes entre Octobre 2006 et Octobre 2005 (nb de personnes)

Uniquement les résidents identiques entre les deux périodes

JURA

		Classes PLAISIR	1	2	3	4	5	6	7	8	Total 2004	% alourdis
Sens de lecture → Alourdissement ← Allègement	1		1								1	3,9%
	2			24	3						27	
	3			3	57	3	1	3			67	
	4			2	10	48	3	1			64	
	5			2	9	14	42	2			69	
	6			4	5	16	30	134	4		193	
	7				2	1	4	29	55		91	
	8											
Total 2005			1	35	86	82	80	169	59		512	
% Allégés			25,6%									

JURA

		Mobilité physique	Pleine	Restreinte occasionnellement	Déficiente (lenteur)	Réduite	Restreinte au voisinage	Restreinte à l'étab.	Restreinte à l'étage	Restreinte à la chambre	Nulle	Total 2004	% alourdis
Sens de lecture → Alourdissement ← Allègement	1	Pleine											5,5%
	2	Restreinte occasionnellement											
	3	Déficiente (lenteur)			2							2	
	4	Réduite		1		23	4					28	
	5	Restreinte au voisinage		1	1	3	48	5	1	2		61	
	6	Restreinte à l'établissement				3	20	79	6	3		111	
	7	Restreinte à l'étage					2	15	71	3	2	93	
	8	Restreinte à la chambre					3	4	4	16	2	29	
	9	Nulle			1		4	12	21	11	139	188	
Total 2005				2	4	29	81	115	103	35	143	512	
% Allégés			20,7%										

JURA

		Orientation	Pleinement orienté	Problème(s) pleinement compensé(s)	Perturbations intermittentes	Perturbations partiellement compensées	Perturbations modérées	Perturbations sévères	Perte de l'orientation	Désorientation	Coma, état végétatif	Total 2004	% alourdis
Sens de lecture → Alourdissement ← Allègement	1	Pleinement orienté											2,7%
	2	Problème(s) pleinement compensé(s)	1	3								4	
	3	Perturbations intermittentes			10	2						12	
	4	Perturbations partiellement compensées		1	5	86	7	1				100	
	5	Perturbations modérées			1	18	170	3				192	
	6	Perturbations sévères		1		6	27	54	1			89	
	7	Perte de l'orientation				3	4	12	26			45	
	8	Désorientation					4	13	6	47		70	
	9	Coma, état végétatif											
Total 2005			1	5	16	115	212	83	33	47	512		
% Allégés			19,9%										

Données PLAISIR - Octobre 2006

Evolution des handicaps de mêmes personnes entre Octobre 2006 et Octobre 2005 (nb de personnes)

Uniquement les résidents identiques entre les deux périodes

GENEVE

		Classes PLAISIR	1	2	3	4	5	6	7	8	Total 2004	% alourdis
Sens de lecture → Alourdissement ← Allègement	1											3.4%
	2			17	2						19	
	3			11	113	13			1		138	
	4			1	51	204	15	4			275	
	5			1	24	67	259	18	2		371	
	6			1	10	43	110	763	22		949	
	7				3	11	24	186	369	2	595	
	8								1	1	2	
Total 2005			31	203	338	408	972	395	2	2349		
% Allégés			23.2%									

GENEVE

		Mobilité physique	Pleine	Restreinte occasionnellement	Déficiente (lenteur)	Réduite	Restreinte au voisinage	Restreinte à l'étab.	Restreinte à l'étage	Restreinte à la chambre	Nulle	Total 2004	% alourdis
Sens de lecture → Alourdissement ← Allègement	1	Pleine											4.4%
	2	Restreinte occasionnellement		1								1	
	3	Déficiente (lenteur)			1							1	
	4	Réduite	1	1	3	29	6					40	
	5	Restreinte au voisinage		1		7	102	5	3	1	1	120	
	6	Restreinte à l'établissement				6	36	495	34	9	7	587	
	7	Restreinte à l'étage			1		14	73	425	18	8	539	
	8	Restreinte à la chambre				2	2	33	43	146	11	237	
	9	Nulle				1	7	44	107	58	607	824	
Total 2005			1	3	5	45	167	650	612	232	634	2349	
% Allégés			18.7%										

GENEVE

		Orientation	Pleinement orienté	Problème(s) pleinement compensé(s)	Perturbations intermittentes	Perturbations partiellement compensées	Perturbations modérées	Perturbations sévères	Perte de l'orientation	Désorientation	Coma, état végétatif	Total 2004	% alourdis
Sens de lecture → Alourdissement ← Allègement	1	Pleinement orienté											1.4%
	2	Problème(s) pleinement compensé(s)											
	3	Perturbations intermittentes	1		4	2						7	
	4	Perturbations partiellement compensées		1	3	138	3	1				146	
	5	Perturbations modérées			2	47	708	12				769	
	6	Perturbations sévères				8	105	479	10			602	
	7	Perte de l'orientation				3	18	80	217	4		322	
	8	Désorientation					10	63	52	378		503	
	9	Coma, état végétatif											
Total 2005			1	1	9	198	844	635	279	382		2349	
% Allégés			16.7%										

Données PLAISIR - Octobre 2006

Nombre de changements de classes liés à la variation du temps de soins des personnes présentes en Octobre 2006 et Octobre 2005

Uniquement les résidents identiques entre les deux périodes

	Delta classe PLAISIR	GENEVE	JURA	NEUCHÂTEL	VAUD	Tous les cantons	Tous les cantons
Allègement	-5						1887
	-4	4	6	3	3	16	
	-3	22	8	25	37	92	
	-2	93	31	68	144	336	
	-1	426	86	291	640	1443	
Stable	0	1725	361	1189	2995	6270	6270
Alourdissement	1	72	15	62	171	320	364
	2	6	2	11	17	36	
	3		3	2	1	6	
	4	1			1	2	
	5						
	6						
	7						
Total		2 349	512	1 651	4 009	8 521	8 521

	Delta classe PLAISIR	GENEVE	JURA	NEUCHÂTEL	VAUD	Tous les cantons	Tous les cantons
Allègement	-5						22,1%
	-4	0,2%	1,2%	0,2%	0,1%	0,2%	
	-3	0,9%	1,6%	1,5%	0,9%	1,1%	
	-2	4,0%	6,1%	4,1%	3,6%	3,9%	
	-1	18,1%	16,8%	17,6%	16,0%	16,9%	
Stable	0	73,4%	70,5%	72,0%	74,7%	73,6%	73,6%
Alourdissement	1	3,1%	2,9%	3,8%	4,3%	3,8%	4,3%
	2	0,3%	0,4%	0,7%	0,4%	0,4%	
	3		0,6%	0,1%	0,0%	0,1%	
	4	0,0%			0,0%	0,0%	
	5						
	6						
	7						
Total		100,0%	100,0%	100,0%	100,0%	100,0%	100,0%