

DONNÉES PLAISIR©

**Analyse de la fréquence
des codes A**

OCTOBRE 2006

ISE ✓

Sur mandat de la
Commission technique intercantonale PLAISIR

A quoi sert le code A ?

Lors de la relecture d'une évaluation, si le centre de traitement des données détecte une ou plusieurs actions de soins temporaires, dont le volume correspond à plus de 10% du temps total de soins, ou un événement provoquant des actions de soins « temporaires », un code A est porté en regard du numéro du résidant sur le registre des pensionnaires à l'intention de l'établissement et sur le profil bio-psycho-social. Par « action de soins temporaire », on entend, par exemple, pansement, perfusion, certaines relations d'aide, aide pour les AVQ reliée à une fracture récente, observation bio-psycho-sociale constante, etc.

Ce code A signifie donc que la situation doit être réévaluée, car un certain nombre d'indices relatifs à l'état de la personne nécessitent d'être validés dans un délai plus bref que celui que fixe la règle habituelle, à savoir 6 mois à 2 ans. Il est en effet important d'éviter que des actions de soins temporaires influencent la charge en soins au-delà de la période où elles sont requises.

Le code A fait partie intégrante de la méthode PLAISIR depuis son implantation. Toutefois, début 2003, la Commission technique intercantonale a décidé de le faire figurer explicitement, non seulement sur les bordereaux à l'intention des établissements, mais aussi sur les profils bio-psycho-sociaux. En outre, elle a mis en place un suivi régulier des codes A.

Analyse des Codes A

Données PLAISIR - Octobre 2006

Distribution (nombre et %) des résidents ayant un code A, par mission

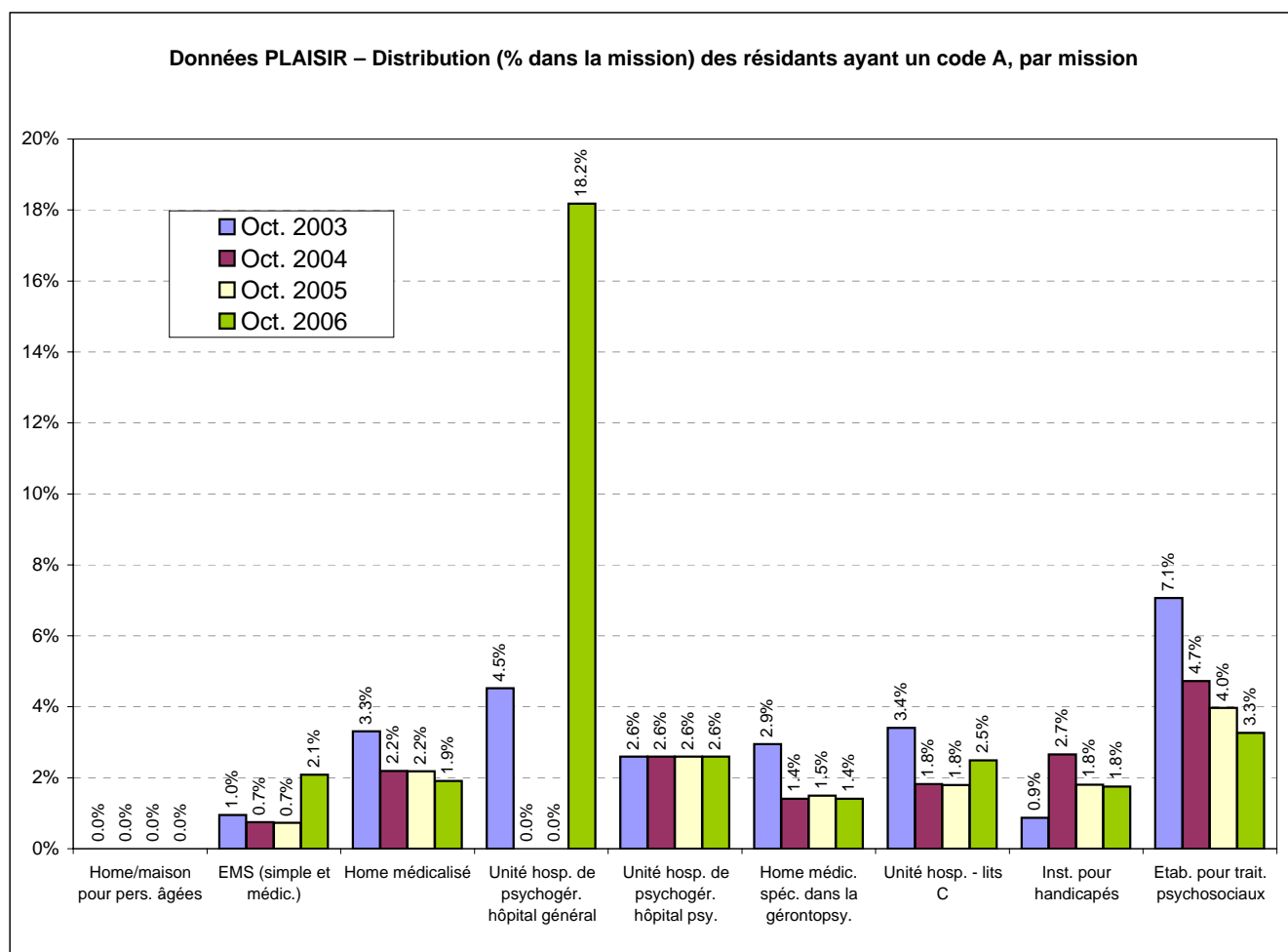
		CODE_A		Total
		Sans code A	Avec code A	
Home/maison pour personnes âgées	Nombre	0	0	0
	% mission			
	% code A			
	% du total			
EMS (simple et médicalisé)	Nombre	517	11	528
	% mission	97.9%	2.1%	100.0%
	% code A	4.5%	4.8%	4.5%
	% du total	4.4%	0.1%	4.5%
Home médicalisé	Nombre	8'892	173	9'065
	% mission	98.1%	1.9%	100.0%
	% code A	78.0%	76.2%	78.0%
	% du total	76.5%	1.5%	78.0%
Unité hospitalière de psychogériatrie en hôpital général	Nombre	9	2	11
	% mission	81.8%	18.2%	100.0%
	% code A	0.1%	0.9%	0.1%
	% du total	0.1%	0.0%	0.1%
Unité hospitalière de psychogériatrie en hôpital psychiatrique	Nombre	0	0	0
	% mission			
	% code A			
	% du total			
Home médicalisé spécialisé dans la gérontopsychiatrie	Nombre	1'121	16	1'137
	% mission	98.6%	1.4%	100.0%
	% code A	9.8%	7.0%	9.8%
	% du total	9.6%	0.1%	9.8%
Unité hospitalière - lits C	Nombre	274	7	281
	% mission	97.5%	2.5%	100.0%
	% code A	2.4%	3.1%	2.4%
	% du total	2.4%	0.1%	2.4%
Institution pour handicapés	Nombre	112	2	114
	% mission	98.2%	1.8%	100.0%
	% code A	1.0%	0.9%	1.0%
	% du total	1.0%	0.0%	1.0%
Etablissements pour traitements psychosociaux	Nombre	474	16	490
	% mission	96.7%	3.3%	100.0%
	% code A	4.2%	7.0%	4.2%
	% du total	4.1%	0.1%	4.2%
Total	Nombre	11'399	227	11'626
	% mission	98.0%	2.0%	100.0%
	% code A	100.0%	100.0%	100.0%
	% du total	98.0%	2.0%	100.0%

Analyse des Codes A

Données PLAISIR - Octobre 2006

Distribution (% dans la mission) des résidents ayant un code A

	Oct. 2003	Oct. 2004	Oct. 2005	Oct. 2006
Home/maison pour pers. âgées	0.0%	0.0%	0.0%	0.0%
EMS (simple et médic.)	1.0%	0.7%	0.7%	2.1%
Home médicalisé	3.3%	2.2%	2.2%	1.9%
Unité hosp. de psychogér. hôpital général	4.5%	0.0%	0.0%	18.2%
Unité hosp. de psychogér. hôpital psy.	2.6%	2.6%	2.6%	2.6%
Home médic. spéc. dans la gérontopsy.	2.9%	1.4%	1.5%	1.4%
Unité hosp. - lits C	3.4%	1.8%	1.8%	2.5%
Inst. pour handicapés	0.9%	2.7%	1.8%	1.8%
Etab. pour trait. psychosociaux	7.1%	4.7%	4.0%	3.3%



Analyse des Codes A

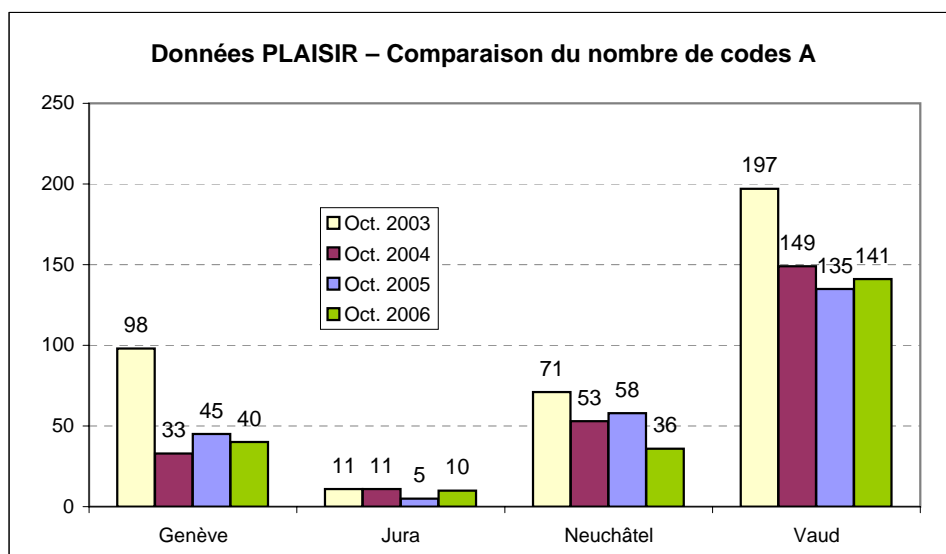
Données PLAISIR - Octobre 2006

Distribution (nombre et %) des résidents ayant un code A par canton

		CODE_A		Total
		Sans code A	Avec code A	
Genève	Nombre	3'077	40	3'117
	% du canton	98.7%	1.3%	100.0%
	% du code A	27.0%	17.6%	26.8%
	% du Total	26.5%	0.3%	26.8%
Jura	Nombre	654	10	664
	% du canton	98.5%	1.5%	100.0%
	% du code A	5.7%	4.4%	5.7%
	% du Total	5.6%	0.1%	5.7%
Neuchâtel	Nombre	2'198	36	2'234
	% du canton	98.4%	1.6%	100.0%
	% du code A	19.3%	15.9%	19.2%
	% du Total	18.9%	0.3%	19.2%
Vaud	Nombre	5'470	141	5'611
	% du canton	97.5%	2.5%	100.0%
	% du code A	48.0%	62.1%	48.3%
	% du Total	47.0%	1.2%	48.3%
Total	Nombre	11'399	227	11'626
	% du canton	98.0%	2.0%	100.0%
	% du code A	100.0%	100.0%	100.0%
	% du Total	98.0%	2.0%	100.0%

Données PLAISIR – Comparaison du nombre de codes A entre Octobre 2003 et Octobre 2005

	Oct. 2003	Oct. 2004	Oct. 2005	Oct. 2006	Différence 06-05
Genève	98	33	45	40	-5
Jura	11	11	5	10	5
Neuchâtel	71	53	58	36	-22
Vaud	197	149	135	141	6
Total	377	246	243	227	-16

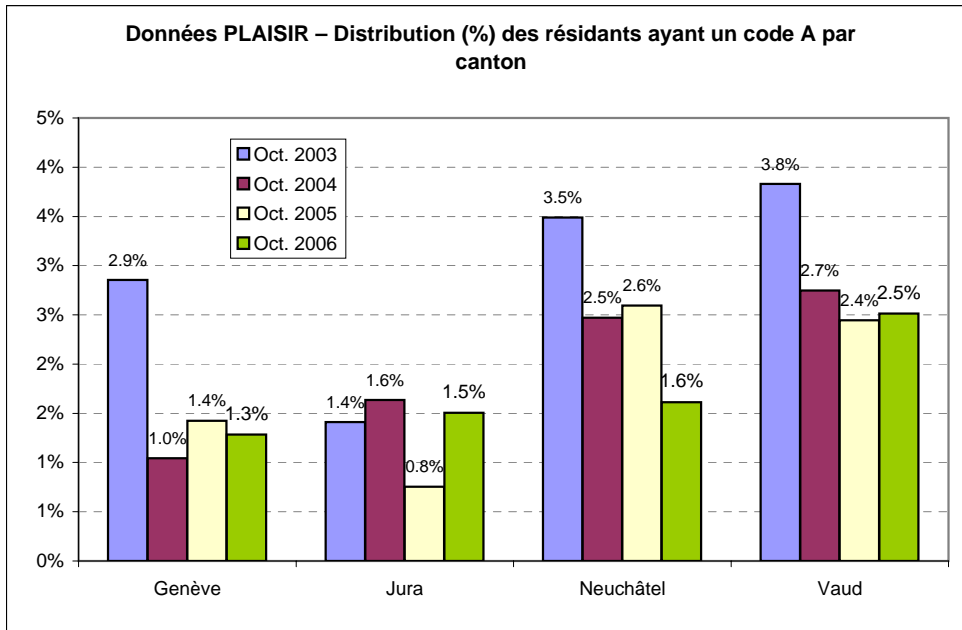


Analyse des Codes A

Données PLAISIR - Octobre 2006

Distribution (%) des résidents ayant un code A par canton

	Oct. 2003	Oct. 2004	Oct. 2005	Oct. 2006
Genève	2.9%	1.0%	1.4%	1.3%
Jura	1.4%	1.6%	0.8%	1.5%
Neuchâtel	3.5%	2.5%	2.6%	1.6%
Vaud	3.8%	2.7%	2.4%	2.5%



Analyse des Codes A

Données PLAISIR - Octobre 2006

Distribution (nombre et %) des résidents ayant un code A par classe PLAISIR®

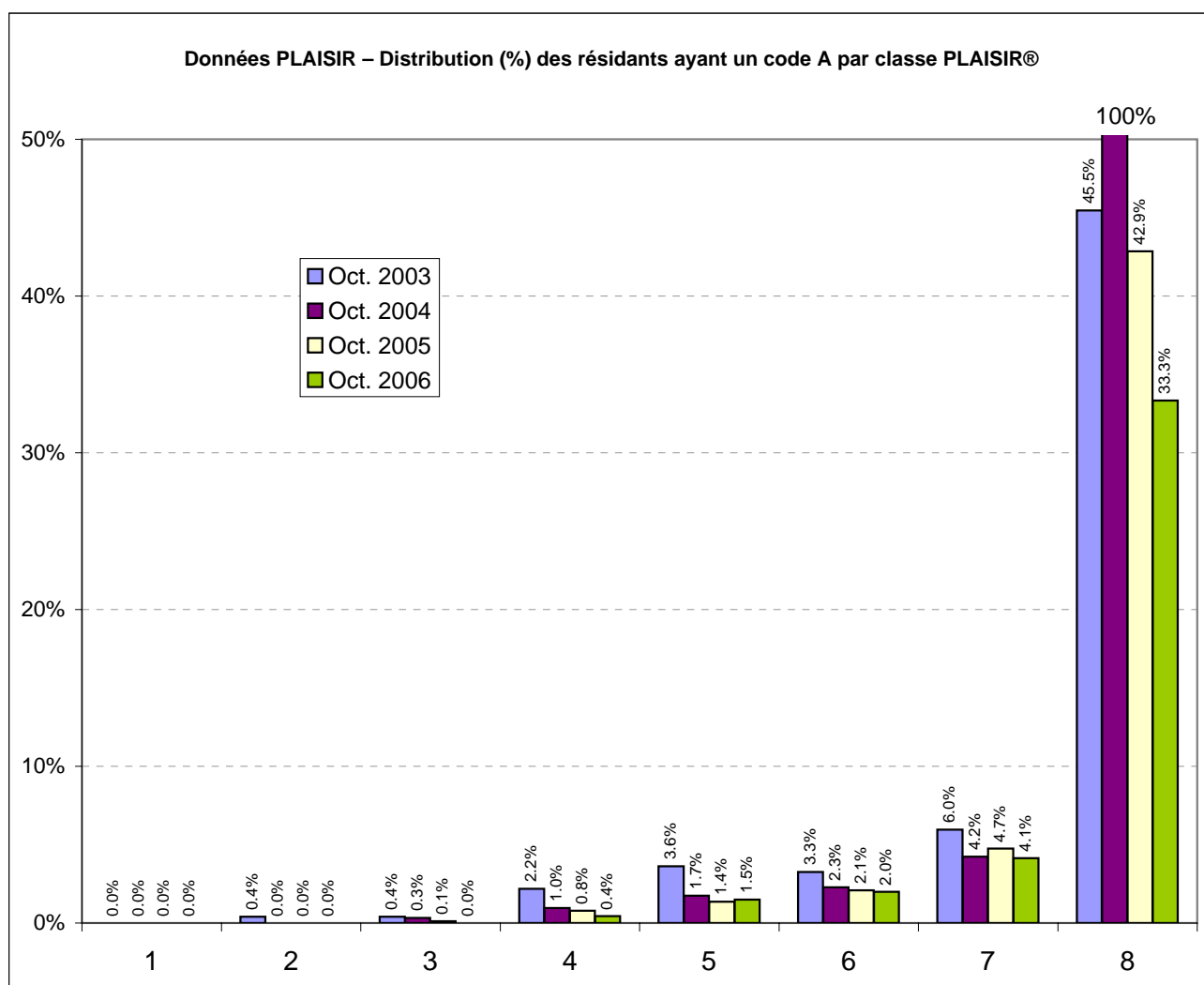
Classes Plaisir		CODE A		Total
		Sans code A	Avec code A	
1	Nombre	2	0	2
	% sur le total de la classe PLAISIR	100.0%	0.0%	100.0%
	% sur le total des codes A	0.0%	0.0%	0.0%
	% du Total	0.0%	0.0%	0.0%
2	Nombre	131	0	131
	% sur le total de la classe PLAISIR	100.0%	0.0%	100.0%
	% sur le total des codes A	1.1%	0.0%	1.1%
	% du Total	1.1%	0.0%	1.1%
3	Nombre	807	0	807
	% sur le total de la classe PLAISIR	100.0%	0.0%	100.0%
	% sur le total des codes A	7.1%	0.0%	6.9%
	% du Total	6.9%	0.0%	6.9%
4	Nombre	1'613	7	1'620
	% sur le total de la classe PLAISIR	99.6%	0.4%	100.0%
	% sur le total des codes A	14.2%	3.1%	13.9%
	% du Total	13.9%	0.1%	13.9%
5	Nombre	1'982	30	2'012
	% sur le total de la classe PLAISIR	98.5%	1.5%	100.0%
	% sur le total des codes A	17.4%	13.2%	17.3%
	% du Total	17.0%	0.3%	17.3%
6	Nombre	4'725	96	4'821
	% sur le total de la classe PLAISIR	98.0%	2.0%	100.0%
	% sur le total des codes A	41.5%	42.3%	41.5%
	% du Total	40.6%	0.8%	41.5%
7	Nombre	2'135	92	2'227
	% sur le total de la classe PLAISIR	95.9%	4.1%	100.0%
	% sur le total des codes A	18.7%	40.5%	19.2%
	% du Total	18.4%	0.8%	19.2%
8	Nombre	4	2	6
	% sur le total de la classe PLAISIR	66.7%	33.3%	100.0%
	% sur le total des codes A	0.0%	0.9%	0.1%
	% du Total	0.0%	0.0%	0.1%
Total	Nombre	11'399	227	11'626
	% sur le total de la classe PLAISIR	98.0%	2.0%	100.0%
	% sur le total des codes A	100.0%	100.0%	100.0%
	% du Total	98.0%	2.0%	100.0%

Analyse des Codes A

Données PLAISIR - Octobre 2006

Distribution (%) des résidents ayant un code A par classe PLAISIR®

Classes	Oct. 2003	Oct. 2004	Oct. 2005	Oct. 2006
1	0.0%	0.0%	0.0%	0.0%
2	0.4%	0.0%	0.0%	0.0%
3	0.4%	0.3%	0.1%	0.0%
4	2.2%	1.0%	0.8%	0.4%
5	3.6%	1.7%	1.4%	1.5%
6	3.3%	2.3%	2.1%	2.0%
7	6.0%	4.2%	4.7%	4.1%
8	45.5%	100.0%	42.9%	33.3%



Analyse des Codes A

Données PLAISIR - Octobre 2006

Distribution (nombre et %) des résidents ayant un code A par classes d'âge

		CODE_A		Total
		-	A	
15-19	Nombre	1	0	1
	% du total du groupe d'âge	100.0%	0.0%	100.0%
	% du total sans ou avec code A	0.0%	0.0%	0.0%
	% du Total	0.0%	0.0%	0.0%
20-24	Nombre	35	1	36
	% du total du groupe d'âge	97.2%	2.8%	100.0%
	% du total sans ou avec code A	0.3%	0.4%	0.3%
	% du Total	0.3%	0.0%	0.3%
25-29	Nombre	26	4	30
	% du total du groupe d'âge	86.7%	13.3%	100.0%
	% du total sans ou avec code A	0.2%	1.8%	0.3%
	% du Total	0.2%	0.0%	0.3%
30-34	Nombre	40	1	41
	% du total du groupe d'âge	97.6%	2.4%	100.0%
	% du total sans ou avec code A	0.4%	0.4%	0.4%
	% du Total	0.3%	0.0%	0.4%
35-39	Nombre	40	1	41
	% du total du groupe d'âge	97.6%	2.4%	100.0%
	% du total sans ou avec code A	0.4%	0.4%	0.4%
	% du Total	0.3%	0.0%	0.4%
40-44	Nombre	67	2	69
	% du total du groupe d'âge	97.1%	2.9%	100.0%
	% du total sans ou avec code A	0.6%	0.9%	0.6%
	% du Total	0.6%	0.0%	0.6%
45-49	Nombre	78	3	81
	% du total du groupe d'âge	96.3%	3.7%	100.0%
	% du total sans ou avec code A	0.7%	1.3%	0.7%
	% du Total	0.7%	0.0%	0.7%
50-54	Nombre	104	4	108
	% du total du groupe d'âge	96.3%	3.7%	100.0%
	% du total sans ou avec code A	0.9%	1.8%	0.9%
	% du Total	0.9%	0.0%	0.9%
55-59	Nombre	180	1	181
	% du total du groupe d'âge	99.4%	0.6%	100.0%
	% du total sans ou avec code A	1.6%	0.4%	1.6%
	% du Total	1.5%	0.0%	1.6%
60-64	Nombre	240	2	242
	% du total du groupe d'âge	99.2%	0.8%	100.0%
	% du total sans ou avec code A	2.1%	0.9%	2.1%
	% du Total	2.1%	0.0%	2.1%
65-69	Nombre	333	8	341
	% du total du groupe d'âge	97.7%	2.3%	100.0%
	% du total sans ou avec code A	2.9%	3.5%	2.9%
	% du Total	2.9%	0.1%	2.9%
70-74	Nombre	583	14	597
	% du total du groupe d'âge	97.7%	2.3%	100.0%
	% du total sans ou avec code A	5.1%	6.2%	5.1%
	% du Total	5.0%	0.1%	5.1%
75-79	Nombre	1'084	24	1'108
	% du total du groupe d'âge	97.8%	2.2%	100.0%
	% du total sans ou avec code A	9.5%	10.6%	9.5%
	% du Total	9.3%	0.2%	9.5%

Analyse des Codes A

		CODE_A		Total
		-	A	
80-84	Nombre	2'039	40	2'079
	% du total du groupe d'âge	98.1%	1.9%	100.0%
	% du total sans ou avec code A	17.9%	17.6%	17.9%
	% du Total	17.5%	0.3%	17.9%
85-89	Nombre	2'780	53	2'833
	% du total du groupe d'âge	98.1%	1.9%	100.0%
	% du total sans ou avec code A	24.4%	23.3%	24.4%
	% du Total	23.9%	0.5%	24.4%
90-94	Nombre	2'374	48	2'422
	% du total du groupe d'âge	98.0%	2.0%	100.0%
	% du total sans ou avec code A	20.8%	21.1%	20.8%
	% du Total	20.4%	0.4%	20.8%
95-99	Nombre	1'189	19	1'208
	% du total du groupe d'âge	98.4%	1.6%	100.0%
	% du total sans ou avec code A	10.4%	8.4%	10.4%
	% du Total	10.2%	0.2%	10.4%
100-104	Nombre	189	2	191
	% du total du groupe d'âge	99.0%	1.0%	100.0%
	% du total sans ou avec code A	1.7%	0.9%	1.6%
	% du Total	1.6%	0.0%	1.6%
105+	Nombre	17	0	17
	% du total du groupe d'âge	100.0%	0.0%	100.0%
	% du total sans ou avec code A	0.1%	0.0%	0.1%
	% du Total	0.1%	0.0%	0.1%
Total	Nombre	11'399	227	11'626
	% du total du groupe d'âge	98.0%	2.0%	100.0%
	% du total sans ou avec code A	100.0%	100.0%	100.0%
	% du Total	98.0%	2.0%	100.0%

Données PLAISIR - Octobre 2006

Distribution (%) des résidants ayant un code A par classes d'âge

Classes d'âge	Oct. 2003	Oct. 2004	Oct. 2005	Oct. 2006
15-19	20.0%	0.0%	0.0%	0.0%
20-24	25.9%	3.8%	0.0%	2.8%
25-29	21.9%	14.3%	12.0%	13.3%
30-34	8.8%	11.4%	9.5%	2.4%
35-39	8.0%	7.0%	4.8%	2.4%
40-44	0.0%	1.8%	3.1%	2.9%
45-49	7.4%	1.3%	1.7%	3.7%
50-54	1.6%	5.3%	4.8%	3.7%
55-59	3.9%	3.8%	2.2%	0.6%
60-64	3.0%	2.9%	1.3%	0.8%
65-69	3.9%	2.8%	3.2%	2.3%
70-74	3.7%	1.5%	2.9%	2.3%
75-79	2.7%	2.2%	2.4%	2.2%
80-84	3.0%	1.6%	2.0%	1.9%
85-89	3.6%	2.0%	2.1%	1.9%
90-94	3.0%	2.3%	1.7%	2.0%
95-99	3.1%	2.0%	1.7%	1.6%
100-104	2.4%	2.4%	0.6%	1.0%
105+	0.0%	0.0%	0.0%	0.0%

Données PLAISIR - Octobre 2006

Distribution (%) des résidents ayant un code A par classes d'âge

