

DONNÉES PLAISIR©

**ANALYSE
TRANSVERSALE**

MAI 2006

ISE ✓

Sur mandat de la
Commission technique intercantonale PLAISIR

TABLE DES MATIÈRES

Distribution des résidants

- T1 :** Distribution des résidants par classe d'âge de 5 ans
- T2 :** Distribution des résidants par classe d'âge de 5 ans et par mission d'établissement
- T3 :** Distribution des résidants par classe d'âge de 5 ans et par canton
- T4 :** Distribution des résidants par canton et par mission d'établissement
- T5 :** Distribution des résidants par sexe et par âge
- T6 :** Distribution des résidants selon leur âge à l'admission, leur sexe et par canton

Minutes de soins

- T7 :** Minutes moyennes de soins OPAS A, B, C et D par jour et par classe PLAISIR
- T8 :** Répartition des minutes de soins OPAS A, B et C par jour et par classe PLAISIR
- T13 :** Moyenne des minutes de prise en charge par jour, par type de soins et par mission d'établissement

Indicateurs

- T9 :** Distribution des résidants selon les niveaux des indicateurs (mobilité physique, orientation, autonomie et classes PLAISIR) et selon la mission d'établissement
- T11 :** Comparaison entre les cantons de la distribution des résidants selon le degré de sévérité de chaque indicateur (mobilité physique, orientation, autonomie et classes PLAISIR)

Durée moyenne de séjour

- T12 :** Répartition des résidants en fonction de leur durée moyenne de séjour, par classe de 6 mois
- T13 :** Moyenne des minutes de prise en charge par jour, par type de soins et par mission d'établissement

Évolution de la charge en soins entre mai 2005 et mai 2006

- T14 :** Évolution des handicaps pour les mêmes personnes entre mai 2005 et mai 2006 (nombre de personnes)
- T15 :** Nombre de changements de classes liés à la variation des temps de soins (pour une même cohorte) entre mai 2005 et mai 2006

Analyse transversale MAI 2006

Commentaires

Entre MAI 2005 et MAI 2006, aucun changement important n'est intervenu dans la structure des EMS des 4 cantons romands. Seules quelques ouvertures et fermetures de lits expliquent les faibles variations dans les nombres de résidents par mission.

Les constats effectués ces dernières années restent valables. Le léger alourdissement constaté régulièrement se poursuit (2' en moyenne par année).

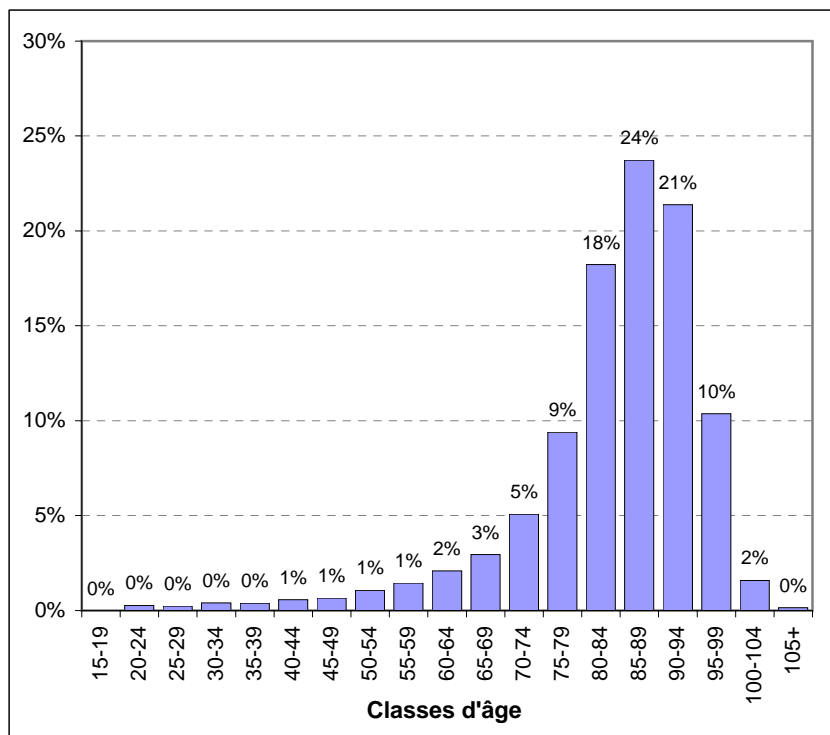
L'examen de la pyramide des âges (T5) met en évidence, depuis ces dernières années, une légère mais régulière augmentation du nombre d'hommes et un léger fléchissement du nombre de femmes dans les catégories d'âge les plus élevées (ex : catégorie 85-89 ans 538 hommes en octobre 2001 – 594 en mai 2006, 2453 femmes en octobre 2001 - 2154 en 2006 – sans les institutions pour handicapés et les établissements psychosociaux).

Données PLAISIR - Mai 2006

Distribution des résidents par classe d'âge de 5 ans

Toute la population

Classes d'âge	Fréquence	%
15-19	0	0,0%
20-24	32	0,3%
25-29	27	0,2%
30-34	47	0,4%
35-39	45	0,4%
40-44	66	0,6%
45-49	77	0,7%
50-54	123	1,1%
55-59	169	1,5%
60-64	243	2,1%
65-69	341	2,9%
70-74	588	5,1%
75-79	1 088	9,4%
80-84	2 113	18,2%
85-89	2 749	23,7%
90-94	2 477	21,4%
95-99	1 201	10,4%
100-104	183	1,6%
105+	18	0,2%
Total	11 587	100,0%

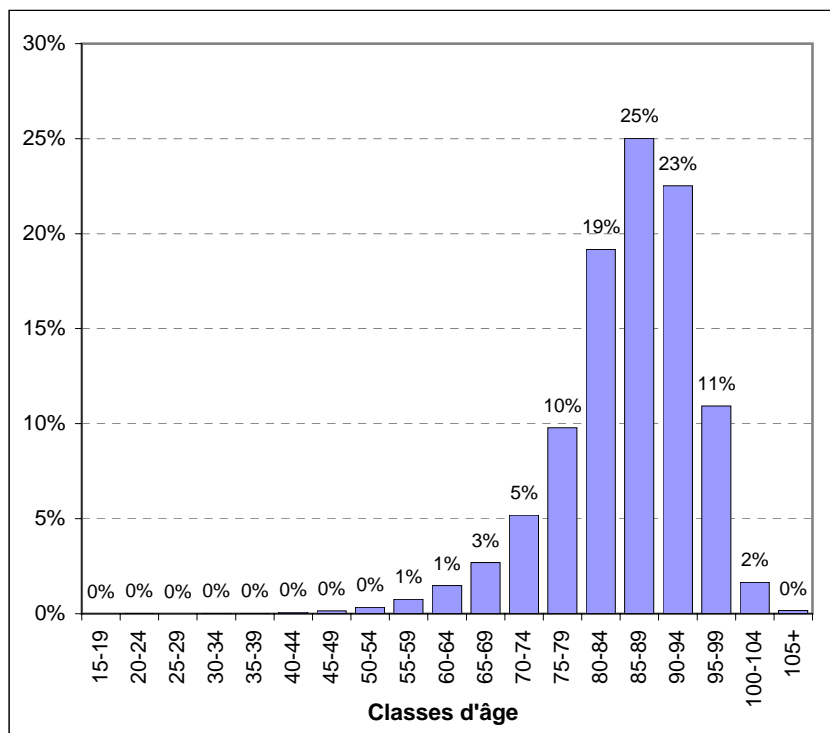


Données PLAISIR - Mai 2006

Distribution des résidents par classe d'âge de 5 ans (en %)

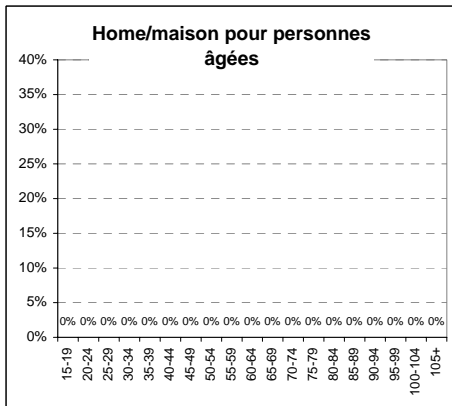
Sans inst. pour handicapés et établ. pour trait. psychosociaux

Classes d'âge	Fréquence	%
15-19	0	0,0%
20-24	1	0,0%
25-29	0	0,0%
30-34	1	0,0%
35-39	4	0,0%
40-44	10	0,1%
45-49	17	0,2%
50-54	37	0,3%
55-59	83	0,8%
60-64	162	1,5%
65-69	296	2,7%
70-74	569	5,2%
75-79	1 075	9,8%
80-84	2 106	19,2%
85-89	2 747	25,0%
90-94	2 474	22,5%
95-99	1 201	10,9%
100-104	182	1,7%
105+	18	0,2%
Total	10 983	100,0%

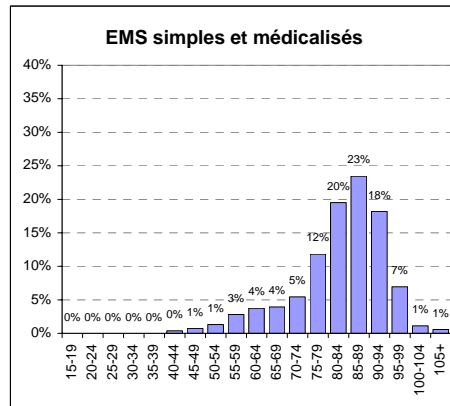


Données PLAISIR - Mai 2006

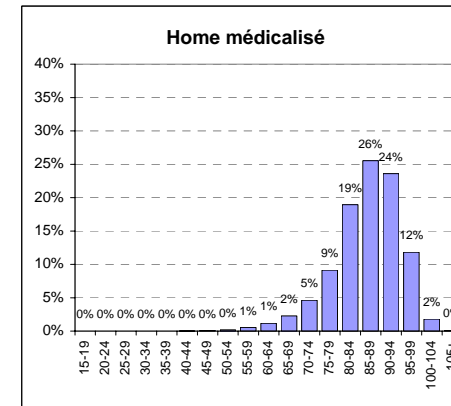
Distribution des résidents par classe d'âge de 5 ans et par mission d'établissement



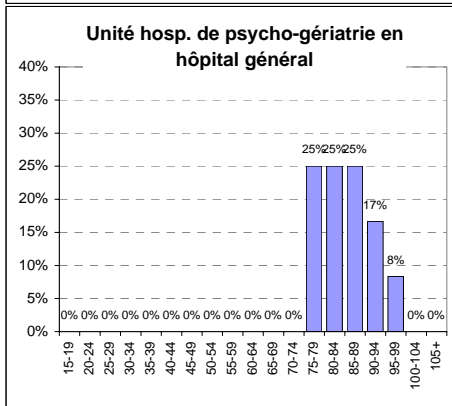
Nombre = 0
Moyenne = 0
Médiane = 0.0
Ecart-type = 0.0



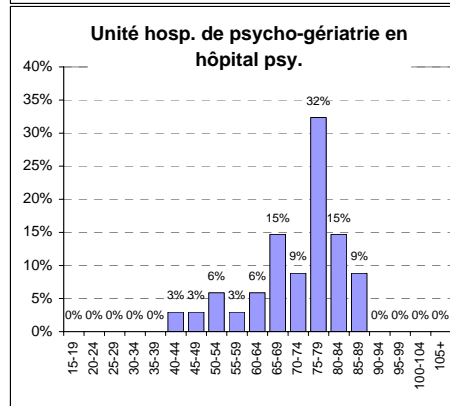
Nombre = 533
Moyenne = 81.2
Médiane = 84.6
Ecart-type = 11.3



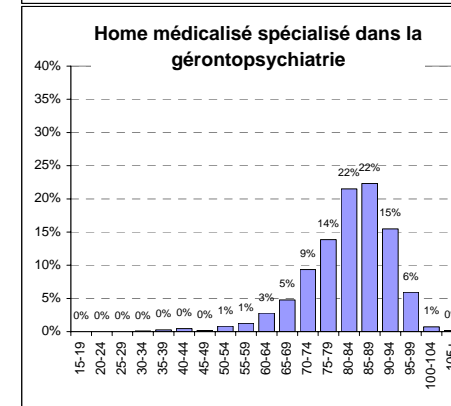
Nombre = 9015
Moyenne = 84.8
Médiane = 86.9
Ecart-type = 8.5



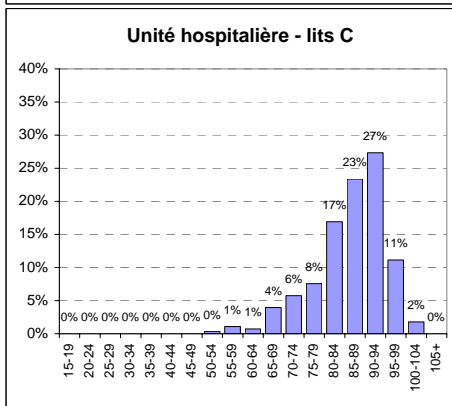
Nombre = 12
Moyenne = 83.6
Médiane = 84.1
Ecart-type = 6.4



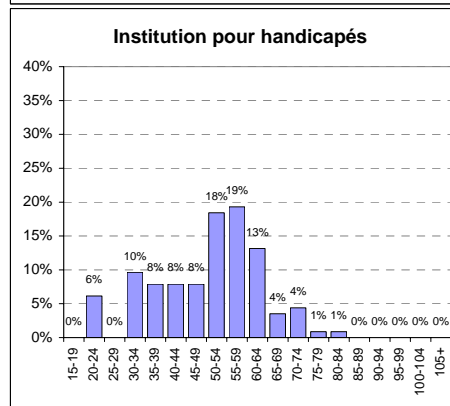
Nombre = 34
Moyenne = 70.9
Médiane = 75.9
Ecart-type = 11.5



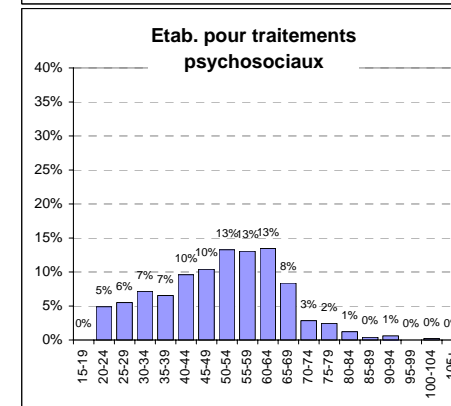
Nombre = 1111
Moyenne = 80.5
Médiane = 83.2
Ecart-type = 10.2



Nombre = 278
Moyenne = 84.8
Médiane = 87.3
Ecart-type = 8.9



Nombre = 114
Moyenne = 48.6
Médiane = 52.7
Ecart-type = 13.5



Nombre = 490
Moyenne = 49.2
Médiane = 51.7
Ecart-type = 15.0

Données PLAISIR - Mai 2006

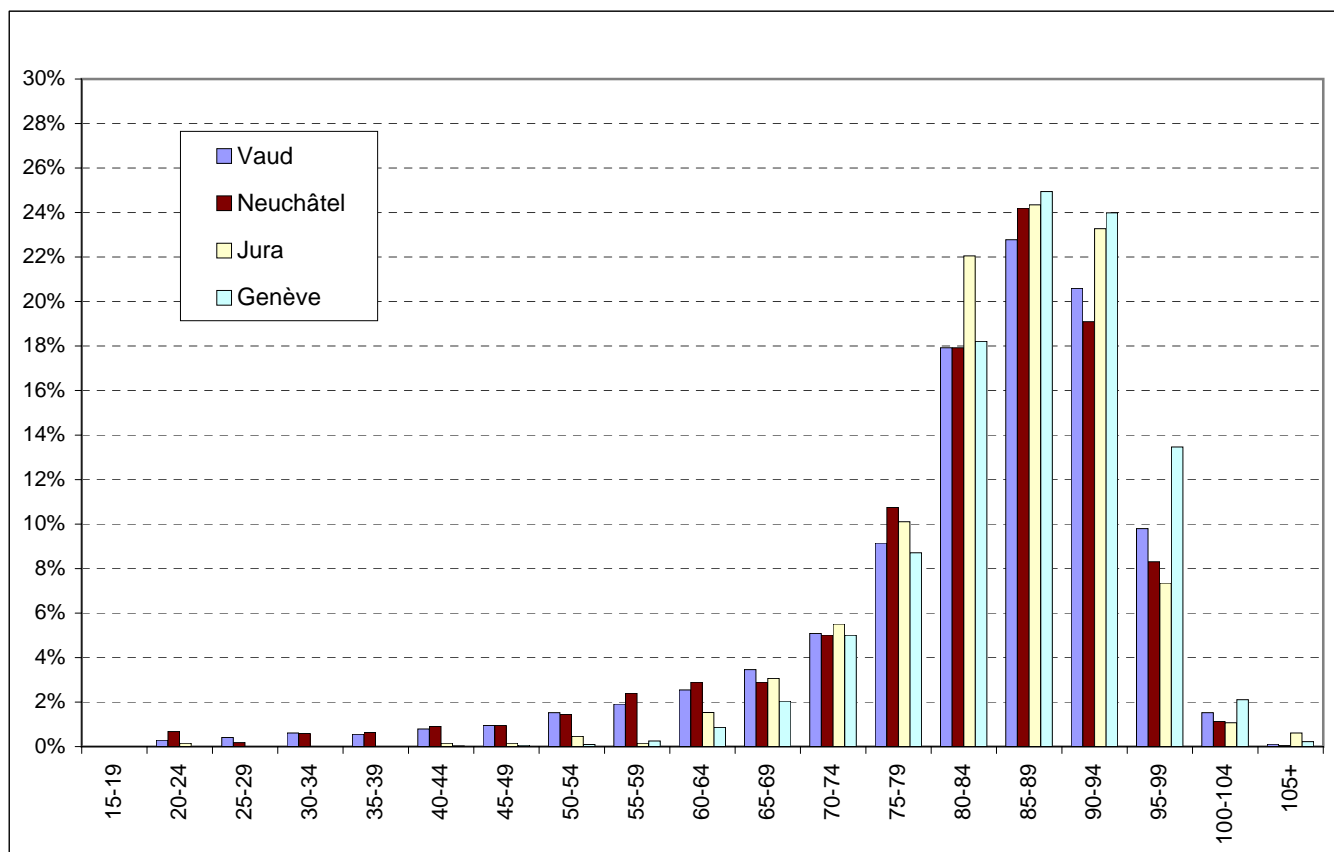
Répartition des résidants par classe d'âge de 5 ans et par canton

Toute la population - Chiffres bruts

Classes d'âge	Vaud		Neuchâtel		Jura		Genève	
	N	%	N	%	N	%	N	%
15-19								
20-24	16	0,3%	15	0,7%	1	0,2%		
25-29	23	0,4%	4	0,2%				
30-34	34	0,6%	13	0,6%				
35-39	31	0,6%	14	0,6%				
40-44	44	0,8%	20	0,9%	1	0,2%	1	0,0%
45-49	53	0,9%	21	0,9%	1	0,2%	2	0,1%
50-54	85	1,5%	32	1,4%	3	0,5%	3	0,1%
55-59	107	1,9%	53	2,4%	1	0,2%	8	0,3%
60-64	142	2,5%	64	2,9%	10	1,5%	27	0,9%
65-69	193	3,5%	64	2,9%	20	3,1%	64	2,0%
70-74	284	5,1%	111	5,0%	36	5,5%	157	5,0%
75-79	511	9,2%	238	10,7%	66	10,1%	273	8,7%
80-84	1001	17,9%	397	17,9%	144	22,1%	571	18,2%
85-89	1272	22,8%	536	24,2%	159	24,3%	782	24,9%
90-94	1150	20,6%	423	19,1%	152	23,3%	752	24,0%
95-99	547	9,8%	184	8,3%	48	7,4%	422	13,5%
100-104	85	1,5%	25	1,1%	7	1,1%	66	2,1%
105+	6	0,1%	1	0,0%	4	0,6%	7	0,2%
Total	5584	100%	2215	100%	653	100%	3135	100%

Répartition des résidants par classe d'âge de 5 ans et par canton

Toute la population - Représentation graphique



Données PLAISIR - Mai 2006

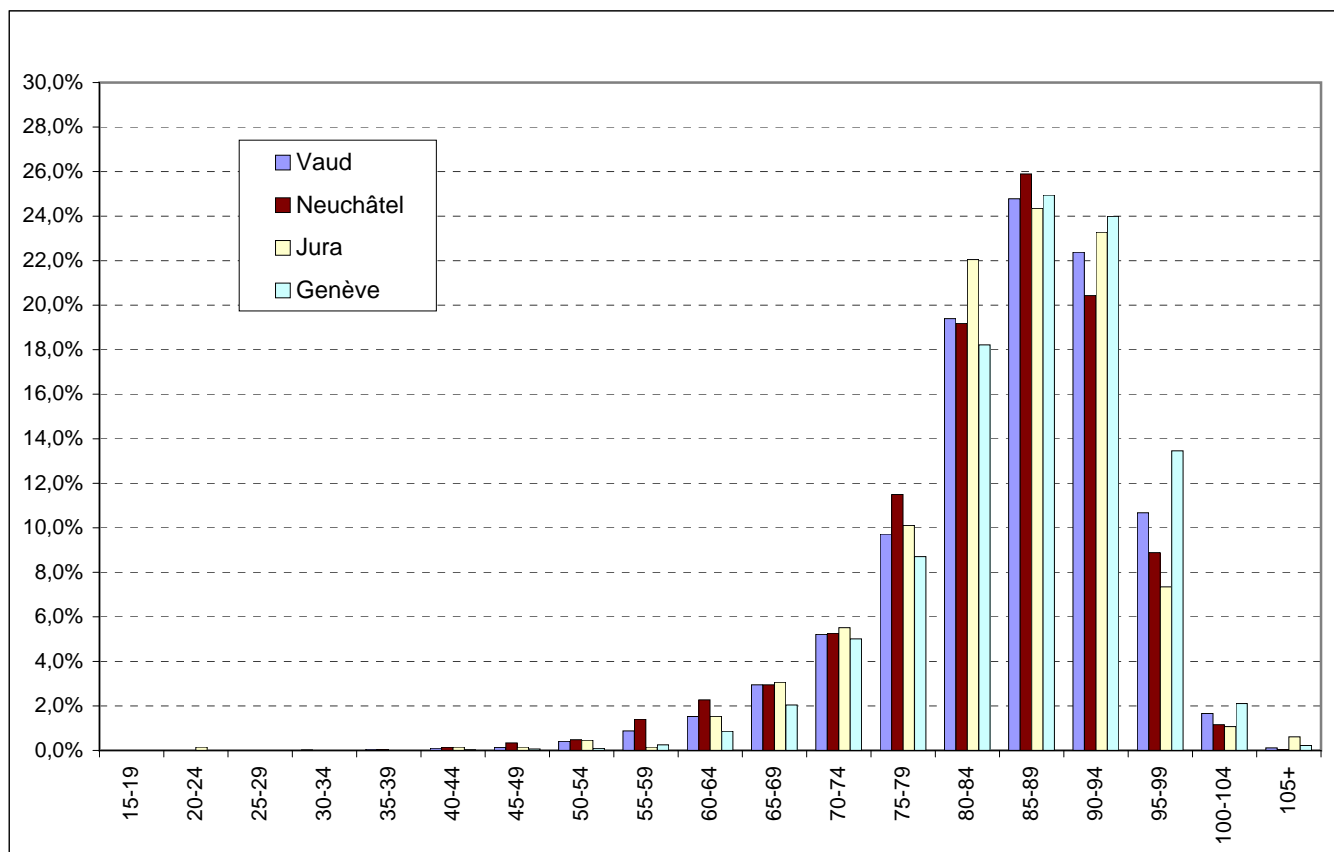
Répartition des résidents par classe d'âge de 5 ans et par canton

Sans inst. pour handicapés et étab. pour trait. psychosociaux - Chiffres bruts

Classes d'âge	Vaud		Neuchâtel		Jura		Genève	
	N	%	N	%	N	%	N	%
15-19								
20-24					1	0,2%		
25-29								
30-34	1	0,0%						
35-39	3	0,1%	1	0,0%				
40-44	5	0,1%	3	0,1%	1	0,2%	1	0,0%
45-49	7	0,1%	7	0,3%	1	0,2%	2	0,1%
50-54	21	0,4%	10	0,5%	3	0,5%	3	0,1%
55-59	45	0,9%	29	1,4%	1	0,2%	8	0,3%
60-64	78	1,5%	47	2,3%	10	1,5%	27	0,9%
65-69	151	2,9%	61	2,9%	20	3,1%	64	2,0%
70-74	267	5,2%	109	5,3%	36	5,5%	157	5,0%
75-79	498	9,7%	238	11,5%	66	10,1%	273	8,7%
80-84	994	19,4%	397	19,2%	144	22,1%	571	18,2%
85-89	1270	24,8%	536	25,9%	159	24,3%	782	24,9%
90-94	1147	22,4%	423	20,4%	152	23,3%	752	24,0%
95-99	547	10,7%	184	8,9%	48	7,4%	422	13,5%
100-104	85	1,7%	24	1,2%	7	1,1%	66	2,1%
105+	6	0,1%	1	0,0%	4	0,6%	7	0,2%
Total	5125	100%	2070	100%	653	100%	3135	100%

Répartition des résidents par classe d'âge de 5 ans et par canton

Sans inst. pour handicapés et étab. pour trait. psychosociaux - Représentation graphique



Données PLAISIR - Mai 2006

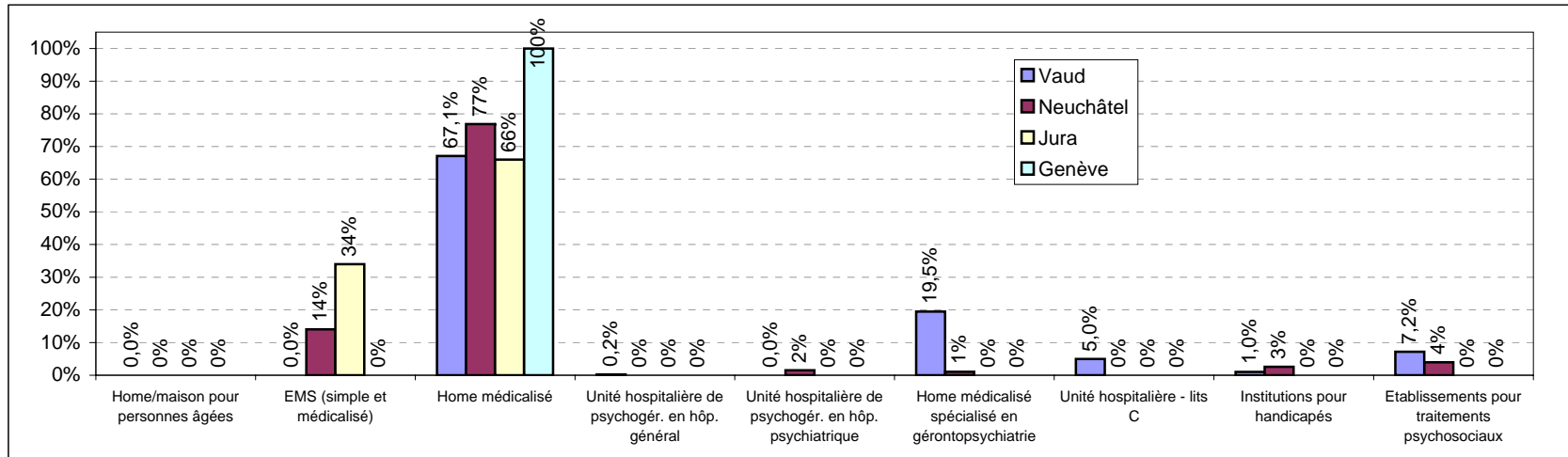
Distribution des résidents par canton et par mission d'établissement

Missions	Vaud			Neuchâtel			Jura			Genève			Total des résidents par mission	% par mission
	Nombre de résidents	% par rapport au total de la mission	% par rapport au total du canton	Nombre de résidents	% par rapport au total de la mission	% par rapport au total du canton	Nombre de résidents	% par rapport au total de la mission	% par rapport au total du canton	Nombre de résidents	% par rapport au total de la mission	% par rapport au total du canton		
Home/maison pour personnes âgées														
EMS (simple et médicalisé)				311	58,3%	14,0%	222	41,7%	34,0%				533	4,6%
Home médicalisé	3 747	41,6%	67,1%	1 702	18,9%	76,8%	431	4,8%	66,0%	3 135	34,8%	100,0%	9 015	77,8%
Unité hospitalière de psychogér. en hôp. général	12	100,0%	0,2%										12	0,1%
Unité hospitalière de psychogér. en hôp. psychiatrique				34	100,0%	1,5%							34	0,3%
Home médicalisé spécialisé en gérontopsychiatrie	1 088	97,9%	19,5%	23	2,1%	1,0%							1 111	9,6%
Unité hospitalière - lits C	278	100,0%	5,0%										278	2,4%
Institutions pour handicapés	57	50,0%	1,0%	57	50,0%	2,6%							114	1,0%
Etablissements pour traitements psychosociaux	402	82,0%	7,2%	88	18,0%	4,0%							490	4,2%
Total par canton	5 584	48,2%	100,0%	2 215	19,1%	100,0%	653	5,6%	100,0%	3 135	27,1%	100,0%	11 587	100,0%

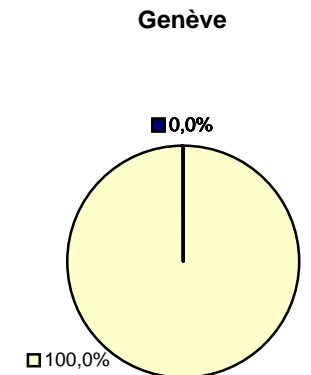
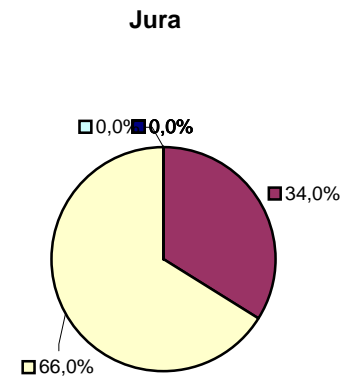
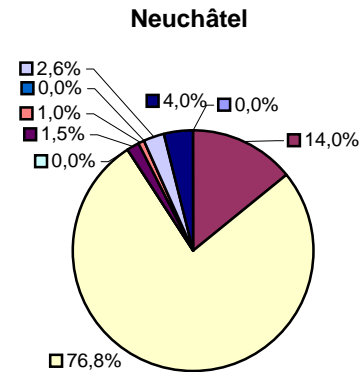
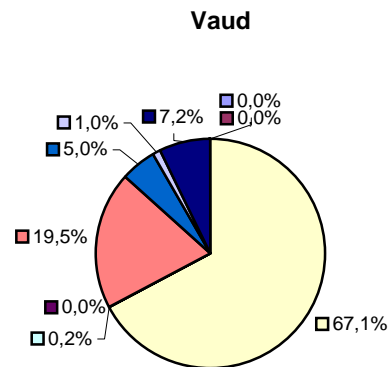
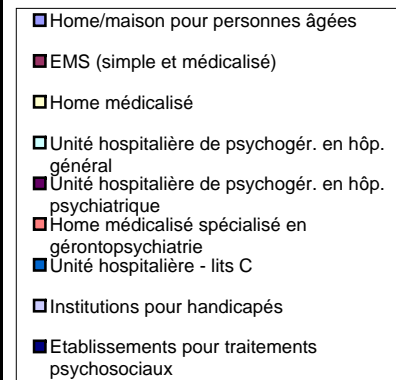
Données PLAISIR - Mai 2006

Distribution des résidents par canton et par mission d'établissement

Représentation par mission d'établissement



Représentation par canton



Données PLAISIR - Mai 2006

Distribution des résidents par sexe et par âge (chiffres bruts en %)

Toute la population

Classes d'âge	Toute population						
	Femmes	% total Femmes	Hommes	% total Hommes	Total	% Total	% du total par catégorie
15-19							7.2%
20-24	8	0.1%	24	0.8%	32	0.3%	
25-29	6	0.1%	21	0.7%	27	0.2%	
30-34	19	0.2%	28	1.0%	47	0.4%	
35-39	12	0.1%	33	1.1%	45	0.4%	
40-44	27	0.3%	39	1.3%	66	0.6%	
45-49	33	0.4%	44	1.5%	77	0.7%	
50-54	56	0.6%	67	2.3%	123	1.1%	
55-59	82	0.9%	87	3.0%	169	1.5%	
60-64	102	1.2%	141	4.8%	243	2.1%	
65-69	204	2.4%	137	4.7%	341	2.9%	17%
70-74	355	4.1%	233	7.9%	588	5.1%	
75-79	729	8.4%	359	12.2%	1'088	9.4%	
80-84	1'586	18.3%	527	18.0%	2'113	18.2%	75%
85-89	2'154	24.9%	595	20.3%	2'749	23.7%	
90-94	2'065	23.9%	412	14.1%	2'477	21.4%	
95-99	1'035	12.0%	166	5.7%	1'201	10.4%	
100-104	165	1.9%	18	0.6%	183	1.6%	
105+	17	0.2%	1	0.0%	18	0.2%	
Total	8'655	100.0%	2'932	100.0%	11'587	100.0%	
% Sexe	74.7%		25.3%		100.0%		

Distribution des résidents par sexe et par âge (chiffres bruts en %)

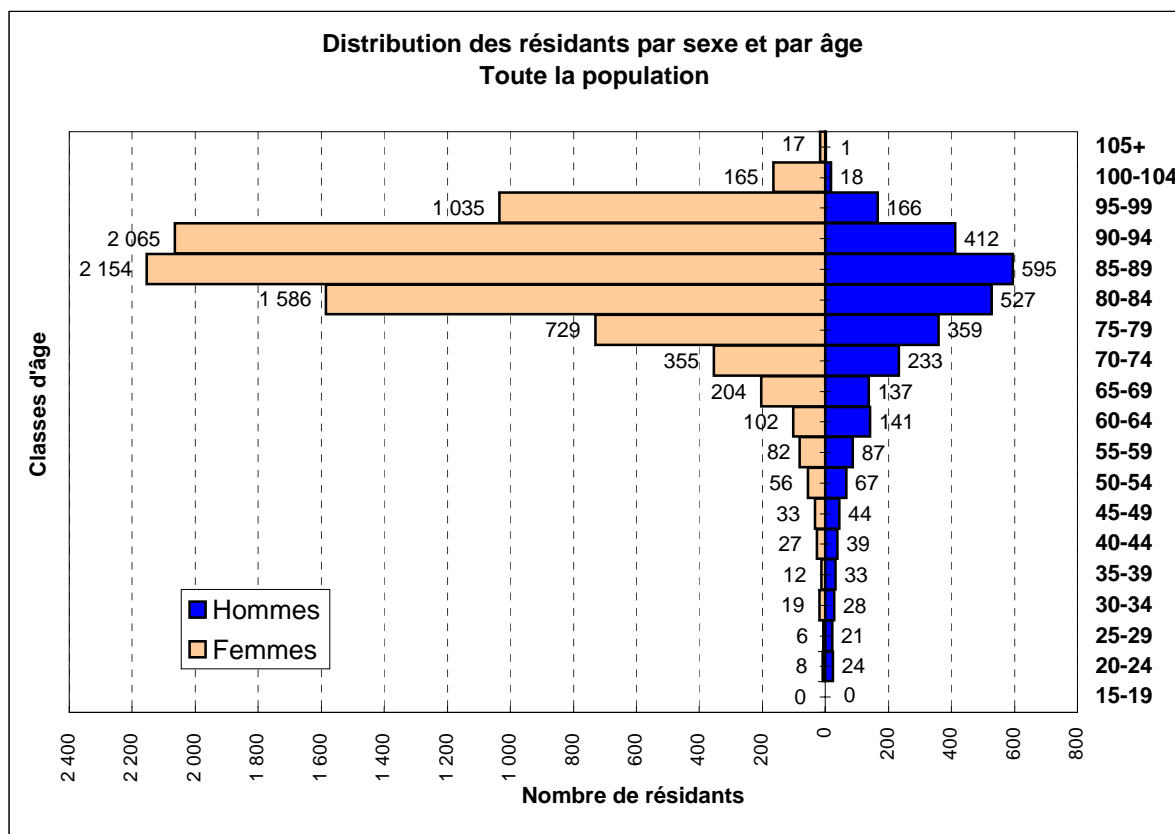
Sans institutions pour handicapés et établissements pour traitements psychosociaux

Classes d'âge	Sans institutions pour handicapés et établ. pour trait. psychosociaux						
	Femmes	% total Femmes	Hommes	% total Hommes	Total	% Total	% du total par catégorie
15-19							2.9%
20-24			1	0.0%	1	0.0%	
25-29							
30-34			1	0.0%	1	0.0%	
35-39			4	0.2%	4	0.0%	
40-44	3	0.0%	7	0.3%	10	0.1%	
45-49	8	0.1%	9	0.3%	17	0.2%	
50-54	17	0.2%	20	0.8%	37	0.3%	
55-59	39	0.5%	44	1.7%	83	0.8%	
60-64	70	0.8%	92	3.6%	162	1.5%	
65-69	184	2.2%	112	4.3%	296	2.7%	18%
70-74	344	4.1%	225	8.7%	569	5.2%	
75-79	724	8.6%	351	13.6%	1'075	9.8%	
80-84	1'582	18.8%	524	20.3%	2'106	19.2%	79%
85-89	2'153	25.6%	594	23.0%	2'747	25.0%	
90-94	2'062	24.5%	412	16.0%	2'474	22.5%	
95-99	1'035	12.3%	166	6.4%	1'201	10.9%	
100-104	164	2.0%	18	0.7%	182	1.7%	
105+	17	0.2%	1	0.0%	18	0.2%	
Total	8'402	100.0%	2'581	100.0%	10'983	100.0%	
% Sexe	76.5%		23.5%		100.0%		

Données PLAISIR - Mai 2006

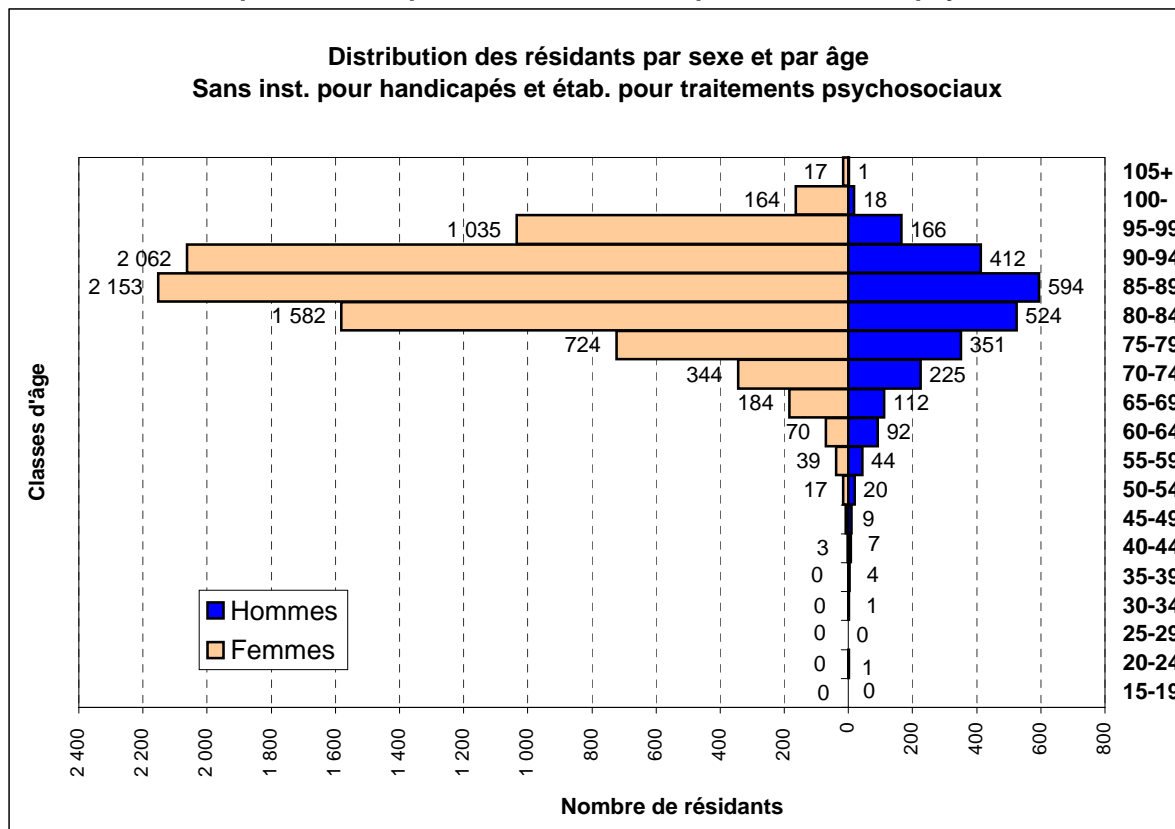
Distribution des résidents par sexe et par âge (en nombre)

Toute la population



Distribution des résidents par sexe et par âge (en nombre)

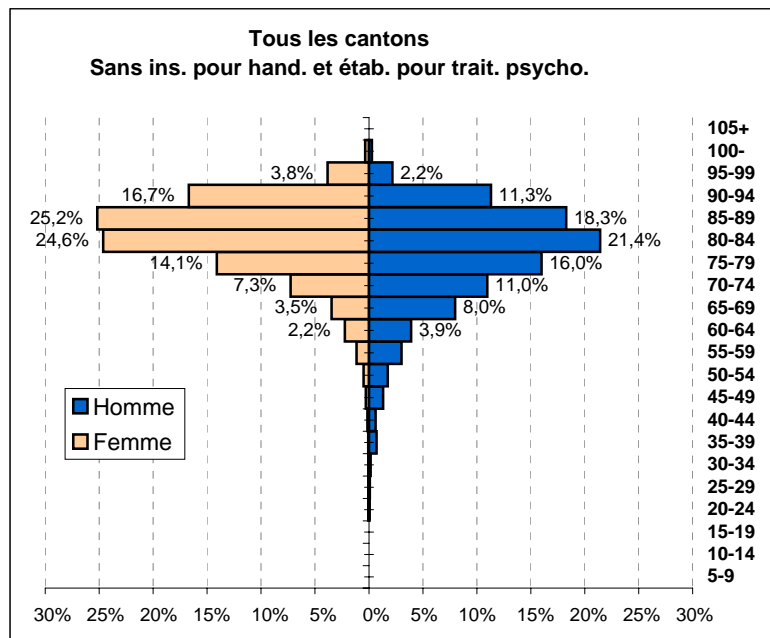
Sans institutions pour handicapés et établissements pour traitements psychosociaux



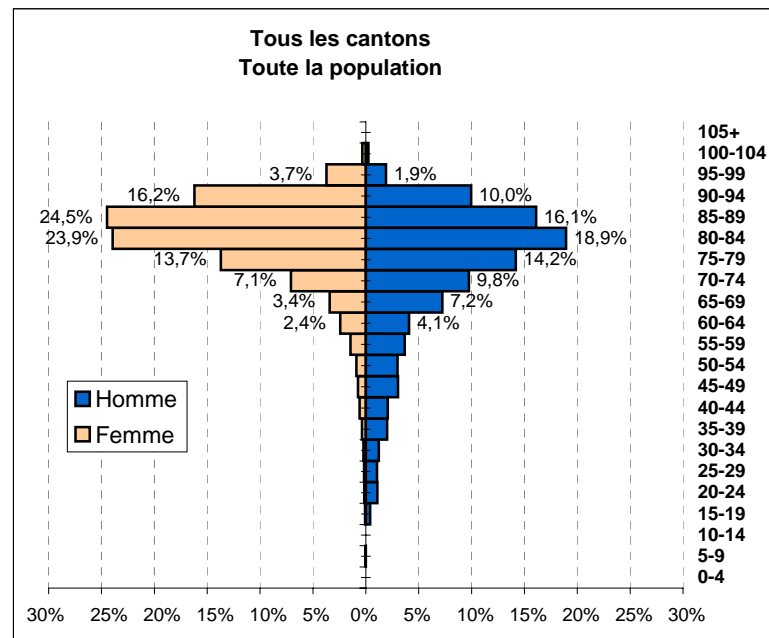
Données PLAISIR - Mai 2006

Distribution des résidents selon leur âge à l'admission, leur sexe et par canton

Sans institutions pour handicapés et établissements pour traitements psychosociaux



Nombre= 10 983
Moyenne= 82,0
Médiane= 82,6
Ecart-Type= 9,88

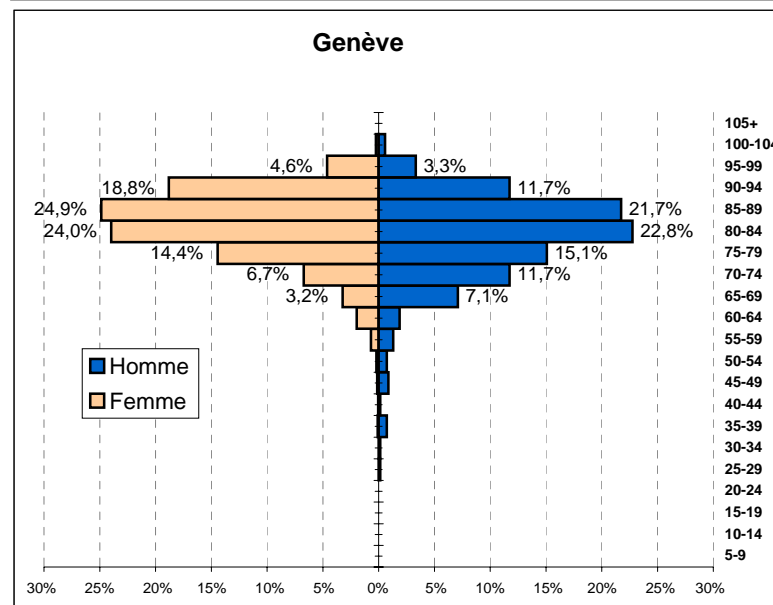
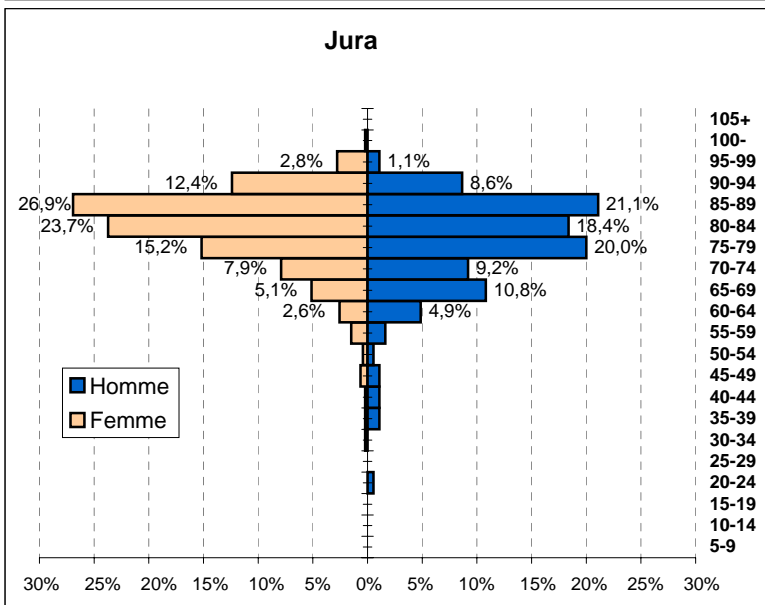
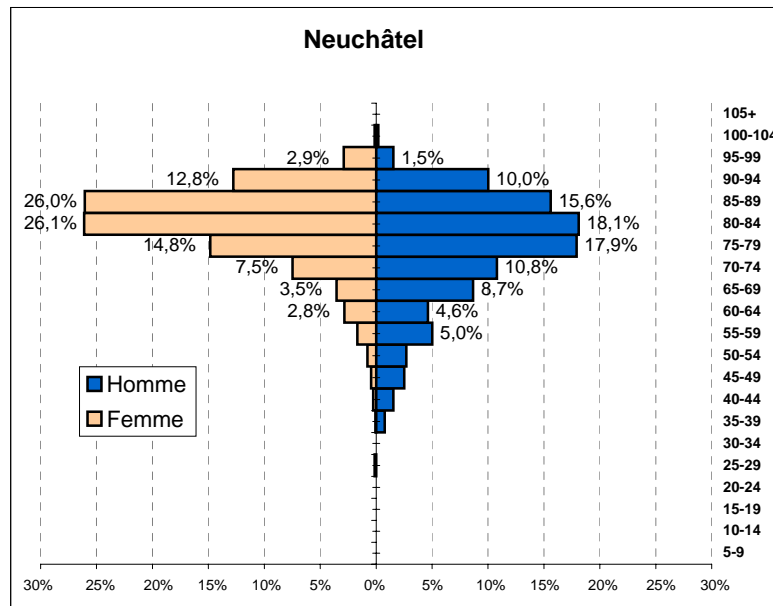
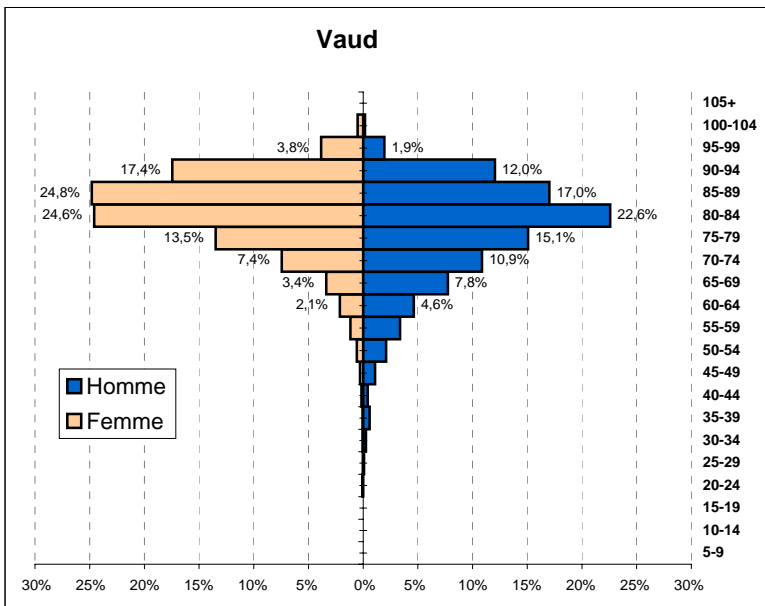


Nombre= 11 587
Moyenne= 80,0
Médiane= 83,1
Ecart-Type= 13,13

Données PLAISIR - Mai 2006

Distribution des résidents selon leur âge à l'admission, leur sexe et par canton

Sans institutions pour handicapés et établissements pour traitements psychosociaux



Données PLAISIR - Mai 2006

Minutes moyennes de soins OPAS A, B, C et D par jour et par classe PLAISIR

TOUS CANTONS CONFONDUS

Classes PLAISIR		Minutes OPAS A	Minutes OPAS B	Minutes OPAS C	Minutes OPAS D	Total
1	Moyenne	10,60	0,10	7,74		18,43
	Nombre résidants	3	3	3		3
	Ecart-type	8,93	0,16	1,36		7,70
	Médiane	15,50		7,21		22,21
2	Moyenne	9,89	2,46	21,15	4,27	37,77
	Nombre résidants	135	135	135	135	135
	Ecart-type	7,60	2,03	8,78	5,18	6,68
	Médiane	15,00	2,10	21,21	2,37	37,13
3	Moyenne	8,04	5,41	36,96	4,76	55,16
	Nombre résidants	851	851	851	851	851
	Ecart-type	7,18	3,45	8,95	5,95	8,33
	Médiane	4,64	4,80	38,29	3,06	54,96
4	Moyenne	8,64	9,08	55,86	5,89	79,46
	Nombre résidants	1 653	1 653	1 653	1 653	1 653
	Ecart-type	7,47	5,64	11,51	6,88	11,32
	Médiane	5,86	7,71	55,86	3,92	78,43
5	Moyenne	8,27	10,98	91,78	6,34	117,37
	Nombre résidants	1 997	1 997	1 997	1 997	1 997
	Ecart-type	10,56	8,21	18,75	8,39	15,15
	Médiane	4,00	8,55	92,71	4,01	116,75
6	Moyenne	4,94	12,16	152,42	4,57	174,09
	Nombre résidants	4 786	4 786	4 786	4 786	4 786
	Ecart-type	5,88	9,15	20,85	5,33	19,34
	Médiane	3,00	9,60	152,80	3,39	174,24
7	Moyenne	4,18	17,85	209,58	3,77	235,37
	Nombre résidants	2 153	2 153	2 153	2 153	2 153
	Ecart-type	4,32	15,86	21,71	6,28	20,68
	Médiane	2,50	13,03	211,57	2,29	232,17
8	Moyenne	11,06	173,28	209,04	28,82	422,20
	Nombre résidants	9	9	9	9	9
	Ecart-type	7,93	121,73	47,99	34,11	103,51
	Médiane	13,29	119,19	215,52	10,58	387,28
Total	Moyenne	6,19	12,09	128,81	4,94	152,03
	Nombre résidants	11 587	11 587	11 587	11 587	11 587
	Ecart-type	7,27	11,87	59,64	6,55	60,48
	Médiane	3,29	8,91	137,37	3,29	158,13

Données PLAISIR - Mai 2006

Minutes moyennes de soins OPAS A, B, C et D par jour et par classe PLAISIR

VAUD

Classes PLAISIR		Minutes OPAS A	Minutes OPAS B	Minutes OPAS C	Minutes OPAS D	Total
1	Moyenne	15,50		6,71		22,21
	Nombre résidants	1		1		1
	Ecart-type					
	Médiane	15,50		6,71		22,21
2	Moyenne	10,06	2,24	20,77	5,72	38,80
	Nombre résidants	22	22	22	22	22
	Ecart-type	7,79	1,81	8,51	6,05	7,72
	Médiane	7,21	1,66	25,04	4,54	37,03
3	Moyenne	8,02	5,30	38,17	5,50	56,99
	Nombre résidants	244	244	244	244	244
	Ecart-type	6,58	3,38	8,42	7,10	9,14
	Médiane	5,79	4,84	39,21	3,64	56,38
4	Moyenne	9,17	9,03	55,86	6,99	81,05
	Nombre résidants	762	762	762	762	762
	Ecart-type	7,88	5,58	10,89	7,88	12,19
	Médiane	6,36	7,54	55,36	4,73	79,41
5	Moyenne	10,02	10,40	90,41	7,69	118,52
	Nombre résidants	1 006	1 006	1 006	1 006	1 006
	Ecart-type	13,10	7,91	20,12	9,39	15,41
	Médiane	4,64	8,13	92,03	4,73	118,49
6	Moyenne	5,16	12,10	152,30	4,79	174,35
	Nombre résidants	2 505	2 505	2 505	2 505	2 505
	Ecart-type	6,62	8,85	20,86	4,91	18,85
	Médiane	3,00	9,60	152,59	3,64	174,35
7	Moyenne	4,22	18,20	208,34	3,82	234,60
	Nombre résidants	1 042	1 042	1 042	1 042	1 042
	Ecart-type	4,51	15,52	21,57	4,18	19,28
	Médiane	2,50	13,57	210,79	2,86	232,02
8	Moyenne	5,14	92,77	244,28	9,43	351,63
	Nombre résidants	2	2	2	2	2
	Ecart-type	3,03	15,69	5,85	1,62	5,19
	Médiane	5,14	92,77	244,28	9,43	351,63
Total	Moyenne	6,55	12,20	132,95	5,47	157,18
	Nombre résidants	5 584	5 584	5 584	5 584	5 584
	Ecart-type	8,37	10,47	56,48	6,53	55,84
	Médiane	3,50	9,13	141,23	3,72	162,67

Données PLAISIR - Mai 2006

Minutes moyennes de soins OPAS A, B, C et D par jour et par classe PLAISIR

NEUCHATEL

Classes PLAISIR		Minutes OPAS A	Minutes OPAS B	Minutes OPAS C	Minutes OPAS D	Total
1	Moyenne	0,29		9,29		9,57
	Nombre résidants	1		1		1
	Ecart-type					
	Médiane	0,29		9,29		9,57
2	Moyenne	9,14	2,90	22,04	4,05	38,13
	Nombre résidants	56	56	56	56	56
	Ecart-type	7,52	2,19	8,60	5,14	6,59
	Médiane	5,32	2,40	24,96	2,14	37,29
3	Moyenne	8,82	5,39	35,50	5,40	55,10
	Nombre résidants	283	283	283	283	283
	Ecart-type	7,58	3,44	9,80	6,38	8,57
	Médiane	5,36	4,80	36,71	4,05	54,84
4	Moyenne	9,30	9,14	54,91	6,28	79,62
	Nombre résidants	379	379	379	379	379
	Ecart-type	7,48	5,70	12,23	6,89	11,72
	Médiane	7,21	7,83	55,64	4,50	78,97
5	Moyenne	7,17	11,70	92,17	6,68	117,72
	Nombre résidants	376	376	376	376	376
	Ecart-type	7,72	8,35	17,27	9,73	16,39
	Médiane	3,50	9,09	92,18	4,32	117,58
6	Moyenne	5,00	13,20	149,35	5,76	173,30
	Nombre résidants	768	768	768	768	768
	Ecart-type	5,57	10,56	21,47	8,05	21,25
	Médiane	3,00	10,32	149,05	4,29	172,91
7	Moyenne	4,42	19,87	207,30	5,71	237,30
	Nombre résidants	349	349	349	349	349
	Ecart-type	4,48	18,29	22,66	12,50	24,76
	Médiane	3,00	13,80	210,07	2,71	232,39
8	Moyenne	14,74	133,42	217,54	40,00	405,69
	Nombre résidants	3	3	3	3	3
	Ecart-type	1,10	41,56	57,20	41,53	42,16
	Médiane	14,21	116,48	215,52	33,43	418,94
Total	Moyenne	6,62	12,20	114,88	5,95	139,64
	Nombre résidants	2 215	2 215	2 215	2 215	2 215
	Ecart-type	6,79	12,29	61,95	8,97	64,85
	Médiane	3,00	8,61	115,00	4,07	140,36

Données PLAISIR - Mai 2006

Minutes moyennes de soins OPAS A, B, C et D par jour et par classe PLAISIR

JURA

Classes PLAISIR		Minutes OPAS A	Minutes OPAS B	Minutes OPAS C	Minutes OPAS D	Total
1	Moyenne	16,00	0,29	7,21		23,50
	Nombre résidants	1	1	1		1
	Ecart-type					
	Médiane	16,00	0,29	7,21		23,50
2	Moyenne	9,85	2,61	20,48	4,86	37,80
	Nombre résidants	32	32	32	32	32
	Ecart-type	7,35	2,04	8,45	5,02	6,45
	Médiane	15,75	2,40	20,29	3,00	39,11
3	Moyenne	7,88	5,36	36,03	4,79	54,06
	Nombre résidants	99	99	99	99	99
	Ecart-type	7,45	3,40	8,42	4,36	9,26
	Médiane	3,64	4,63	38,21	4,26	54,72
4	Moyenne	7,18	9,98	54,55	6,05	77,77
	Nombre résidants	94	94	94	94	94
	Ecart-type	7,01	6,14	12,29	4,71	9,26
	Médiane	3,00	8,49	55,76	5,57	77,19
5	Moyenne	5,86	10,66	93,19	6,11	115,81
	Nombre résidants	87	87	87	87	87
	Ecart-type	6,14	8,85	16,32	5,46	14,05
	Médiane	3,00	8,36	92,50	5,17	113,84
6	Moyenne	4,37	11,98	152,58	5,73	174,66
	Nombre résidants	250	250	250	250	250
	Ecart-type	4,98	7,87	20,22	4,49	18,99
	Médiane	2,50	9,87	153,76	4,97	175,37
7	Moyenne	3,29	18,80	210,13	3,73	235,94
	Nombre résidants	90	90	90	90	90
	Ecart-type	3,30	18,12	20,19	3,57	21,70
	Médiane	2,50	13,85	211,81	3,25	233,16
8	Moyenne					
	Nombre résidants					
	Ecart-type					
	Médiane					
Total	Moyenne	5,64	10,97	114,12	5,36	136,10
	Nombre résidants	653	653	653	653	653
	Ecart-type	6,11	10,18	63,76	4,61	65,24
	Médiane	2,50	8,36	119,73	4,51	145,81

Données PLAISIR - Mai 2006

Minutes moyennes de soins OPAS A, B, C et D par jour et par classe PLAISIR

GENEVE

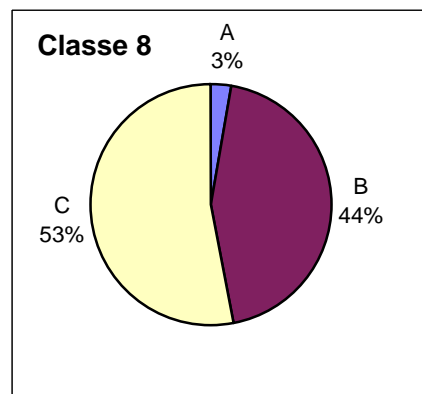
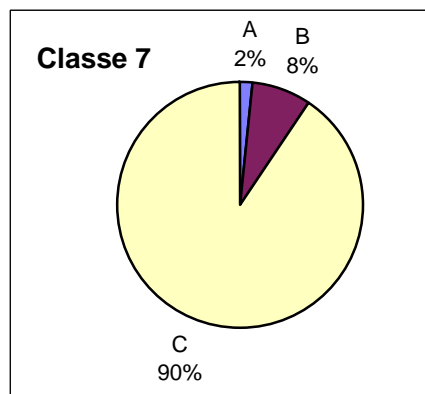
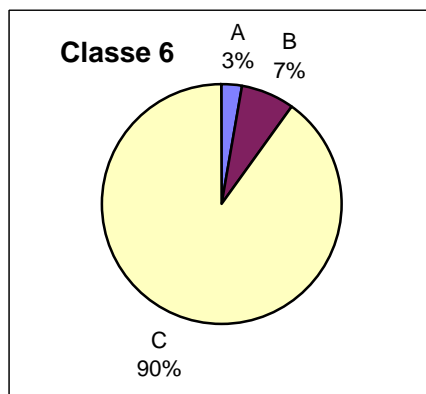
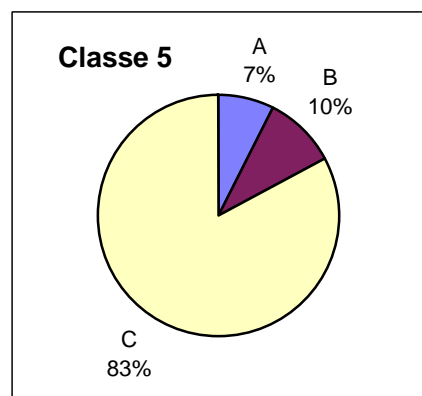
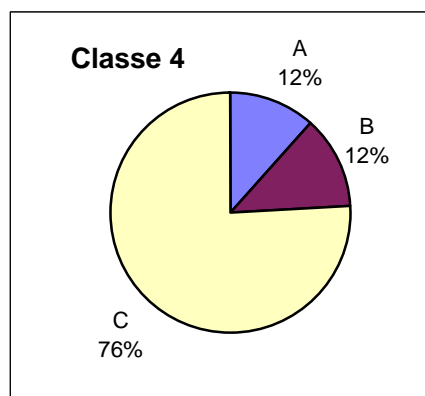
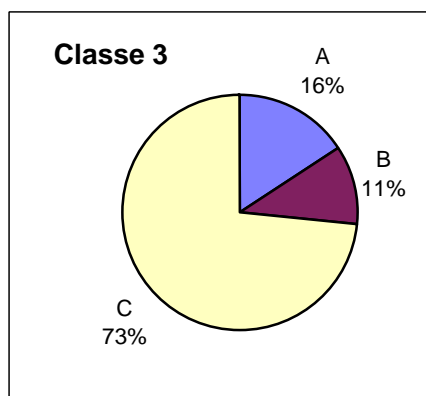
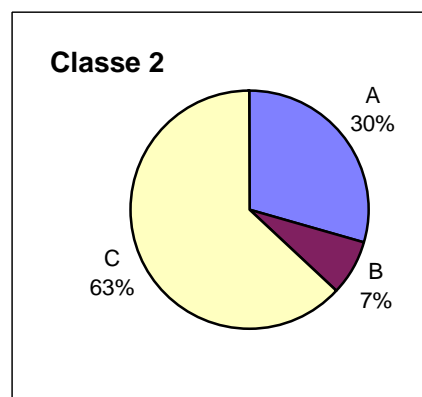
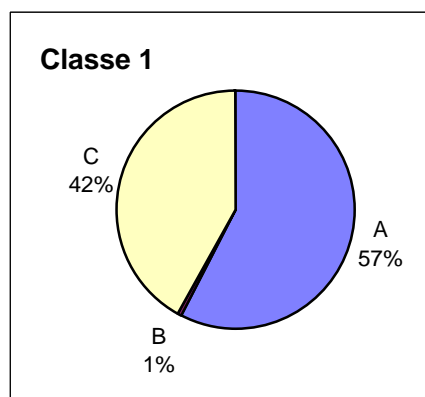
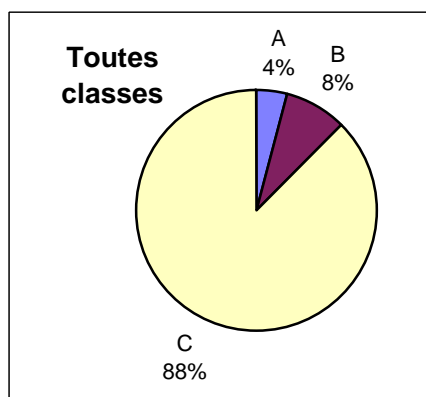
Classes PLAISIR		Minutes OPAS A	Minutes OPAS B	Minutes OPAS C	Minutes OPAS D	Total
1	Moyenne					
	Nombre résidents					
	Ecart-type					
	Médiane					
2	Moyenne	11,47	1,46	20,35	2,75	36,02
	Nombre résidents	25	25	25	25	25
	Ecart-type	8,14	1,47	10,10	4,47	6,26
	Médiane	15,50	1,09	14,57		35,79
3	Moyenne	7,14	5,56	37,89	3,13	53,73
	Nombre résidents	225	225	225	225	225
	Ecart-type	7,10	3,58	8,35	4,07	7,33
	Médiane	3,36	5,03	38,71	1,86	54,26
4	Moyenne	7,41	8,91	57,00	3,48	76,80
	Nombre résidents	418	418	418	418	418
	Ecart-type	6,57	5,59	11,71	4,26	8,96
	Médiane	4,75	7,79	57,32	2,30	76,34
5	Moyenne	6,12	11,62	93,88	3,56	115,19
	Nombre résidents	528	528	528	528	528
	Ecart-type	5,86	8,49	17,19	3,86	13,61
	Médiane	3,50	9,09	94,57	2,57	115,04
6	Moyenne	4,59	11,68	154,49	3,19	173,95
	Nombre résidents	1 263	1 263	1 263	1 263	1 263
	Ecart-type	4,46	8,99	20,33	3,63	19,14
	Médiane	3,00	8,97	154,52	2,25	174,59
7	Moyenne	4,09	16,11	212,60	2,69	235,49
	Nombre résidents	672	672	672	672	672
	Ecart-type	4,06	14,50	21,32	3,68	20,28
	Médiane	2,54	11,20	214,02	1,70	231,99
8	Moyenne	11,27	243,44	185,04	30,12	469,87
	Nombre résidents	4	4	4	4	4
	Ecart-type	11,27	160,65	47,76	39,67	144,06
	Médiane	9,50	189,23	176,27	17,38	414,49
Total	Moyenne	5,36	12,03	134,34	3,21	154,94
	Nombre résidents	3 135	3 135	3 135	3 135	3 135
	Ecart-type	5,39	14,03	60,54	4,12	62,40
	Médiane	3,00	8,84	142,93	2,14	161,96

Données PLAISIR - Mai 2006

Distribution des minutes de soins OPAS A, B et C par jour et par classe PLAISIR

Ensemble des cantons

Minutes moyennes	Classes X/8								Moy.	
	1	2	3	4	5	6	7	8		
Prest. OPAS										
A	10,60	9,89	8,04	8,64	8,27	4,94	4,18	11,06	6,19	
B	0,10	2,46	5,41	9,08	10,98	12,16	17,85	173,28	12,09	
C	7,74	21,15	36,96	55,86	91,78	152,42	209,58	209,04	128,81	
Tous	18,43	33,50	50,40	73,57	111,03	169,52	231,60	393,39	147,09	

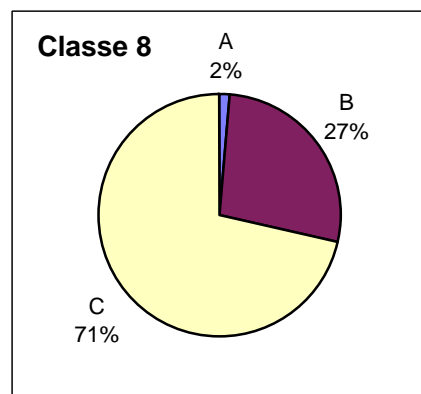
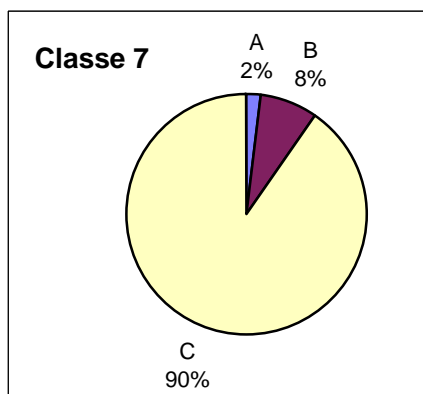
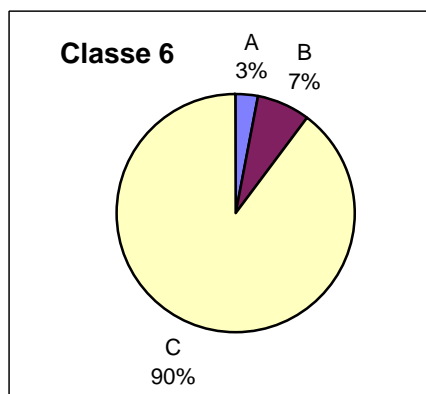
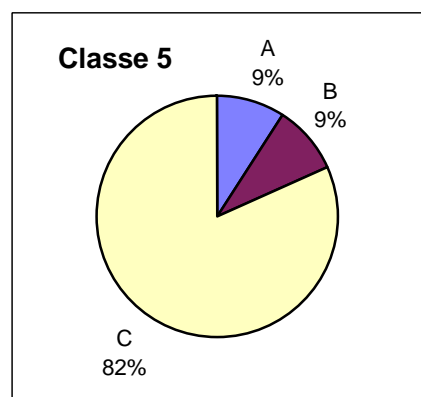
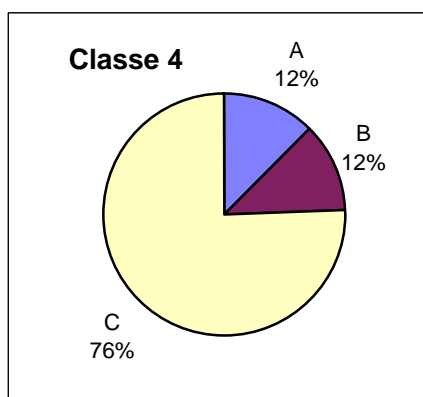
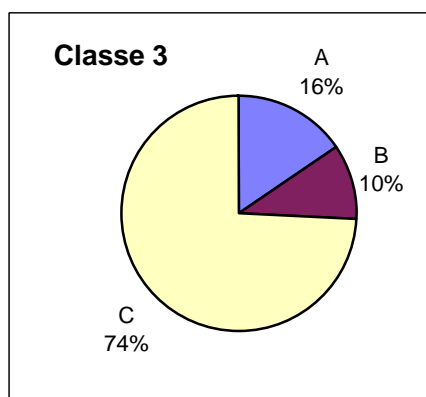
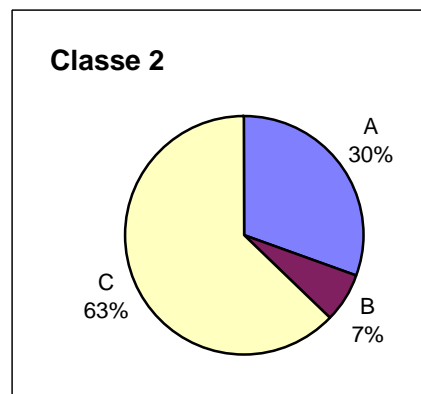
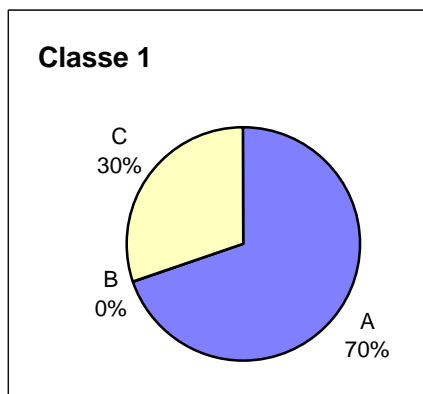
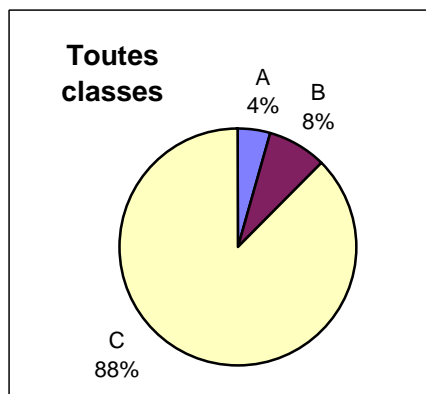


Données PLAISIR - Mai 2006

Distribution des minutes de soins OPAS A, B et C par jour et par classe PLAISIR

VAUD

Minutes moyennes	Classes X/8								Tous	
	1	2	3	4	5	6	7	8		
Prest. OPAS										
A	15,50	10,06	8,02	9,17	10,02	5,16	4,22	5,14	6,55	
B	0,00	2,24	5,30	9,03	10,40	12,10	18,20	92,77	12,20	
C	6,71	20,77	38,17	55,86	90,41	152,30	208,34	244,28	132,95	
Tous	22,21	33,08	51,49	74,05	110,83	169,56	230,77	342,20	151,71	

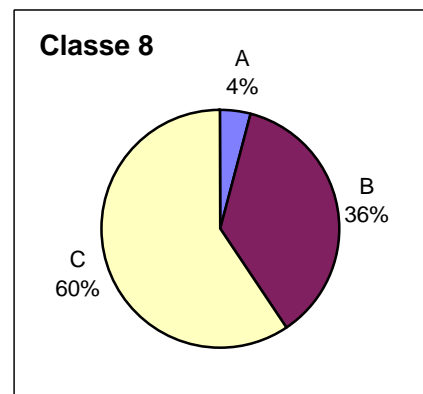
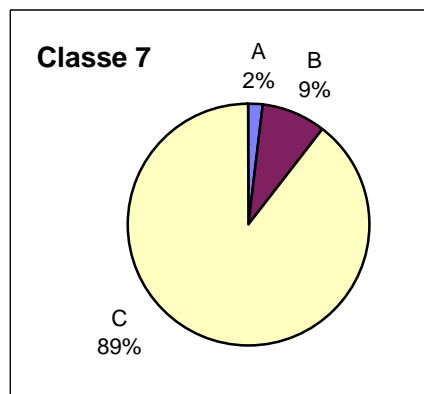
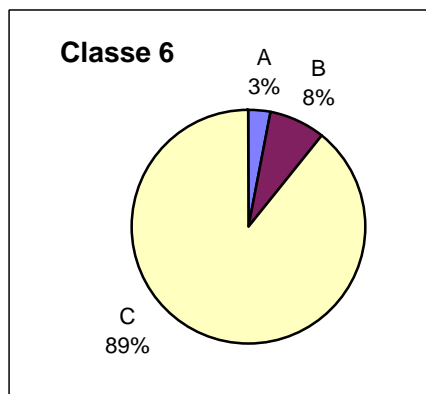
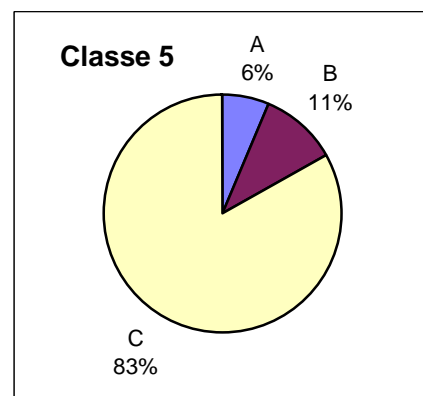
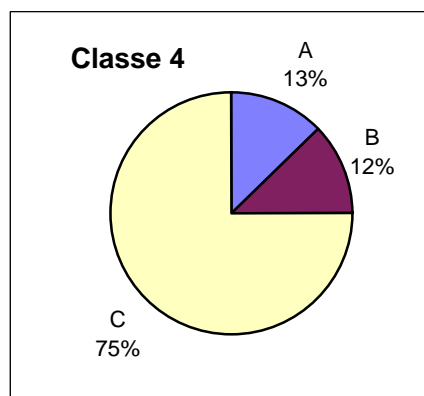
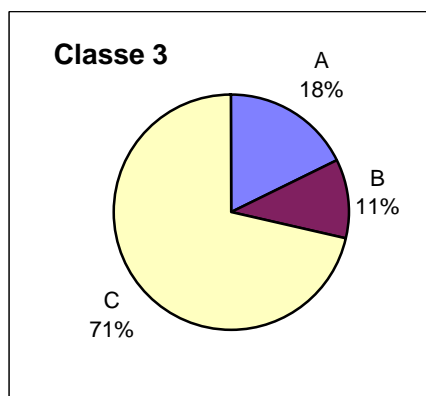
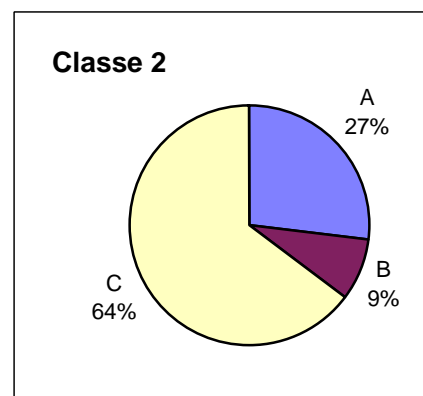
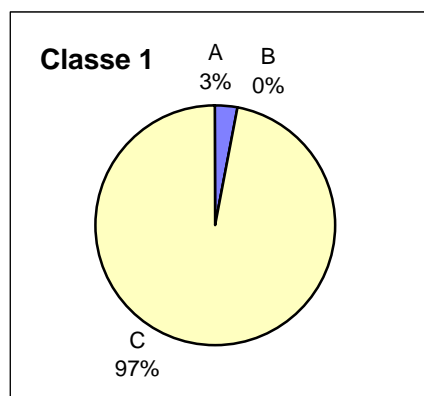
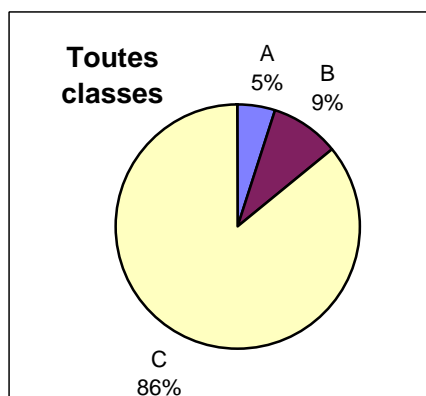


Données PLAISIR - Mai 2006

Distribution des minutes de soins OPAS A, B et C par jour et par classe PLAISIR

NEUCHATEL

Prest. OPAS	Classes X/8								Tous
	1	2	3	4	5	6	7	8	
A	0,29	9,14	8,82	9,30	7,17	5,00	4,42	14,74	6,62
B	0,00	2,90	5,39	9,14	11,70	13,20	19,87	133,42	12,20
C	9,29	22,04	35,50	54,91	92,17	149,35	207,30	217,54	114,88
Tous	9,57	34,08	49,70	73,35	111,05	167,55	231,58	365,69	133,69

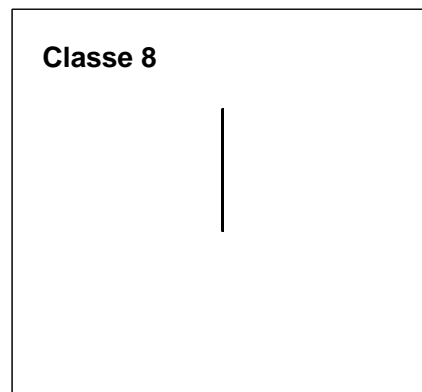
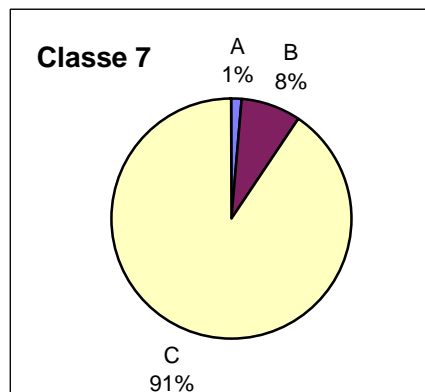
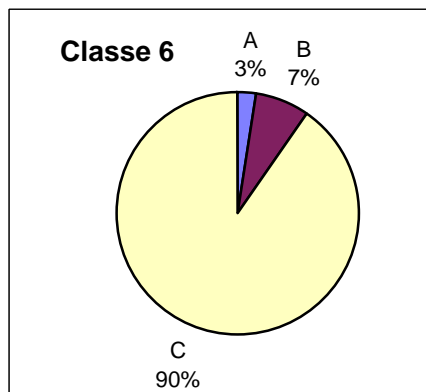
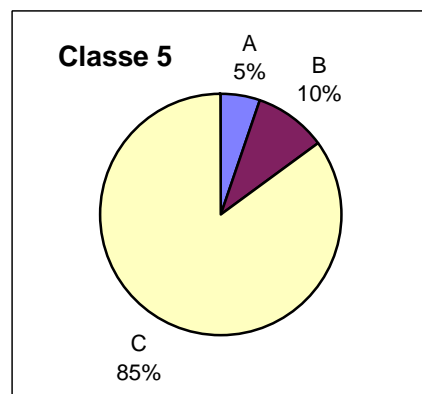
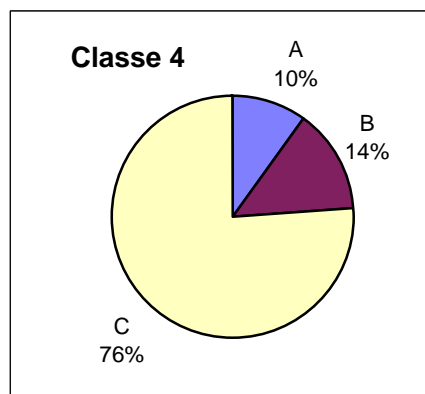
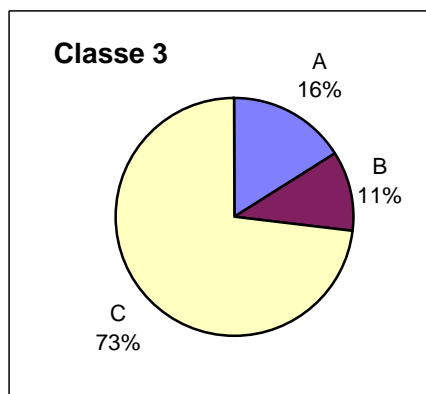
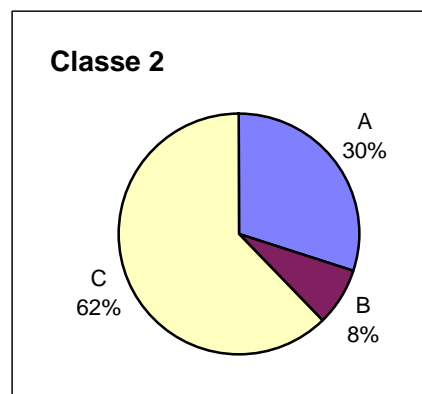
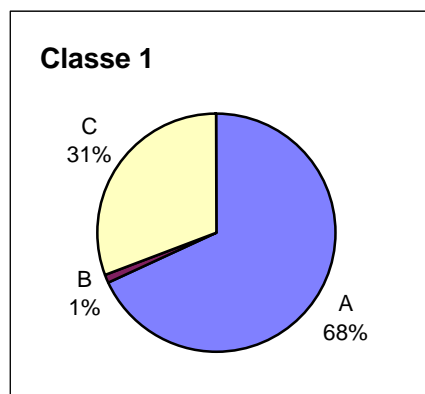
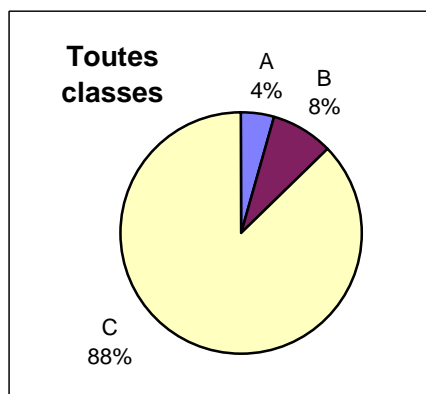


Données PLAISIR - Mai 2006

Distribution des minutes de soins OPAS A, B et C par jour et par classe PLAISIR

JURA

Minutes moyennes	Classes X/8								Tous	
	1	2	3	4	5	6	7	8		
Prest. OPAS										
A	16,00	9,85	7,88	7,18	5,86	4,37	3,29	0,00	5,64	
B	0,29	2,61	5,36	9,98	10,66	11,98	18,80	0,00	10,97	
C	7,21	20,48	36,03	54,55	93,19	152,58	210,13	0,00	114,12	
Tous	23,50	32,94	49,27	71,72	109,70	168,93	232,22	0,00	130,74	

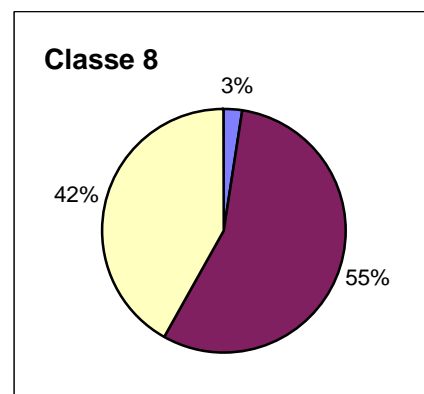
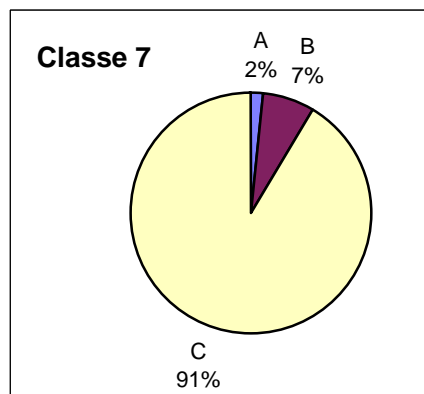
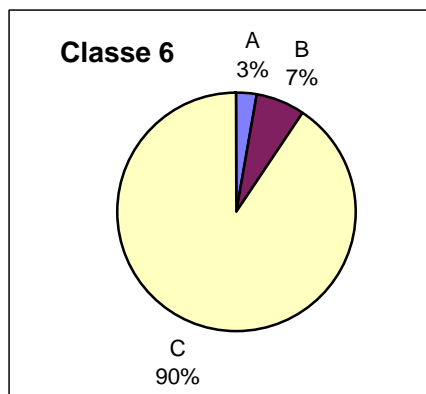
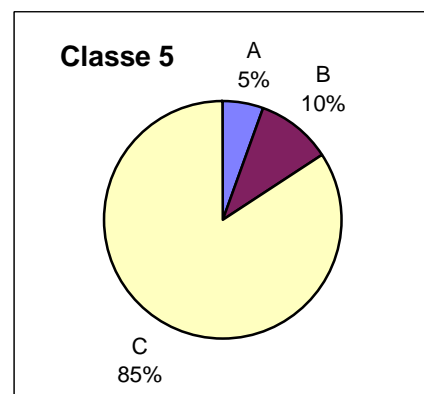
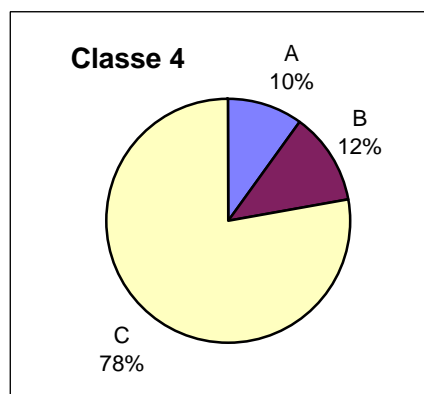
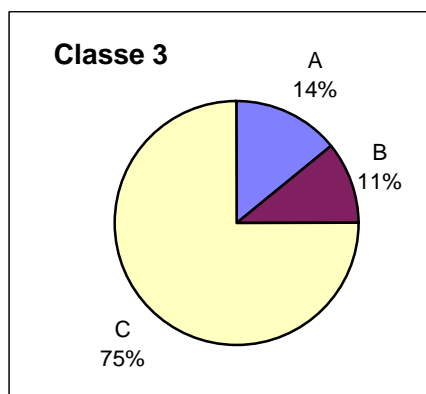
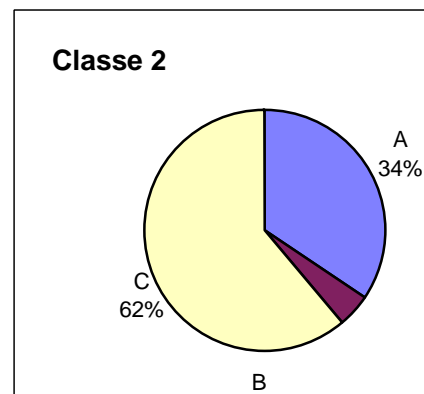
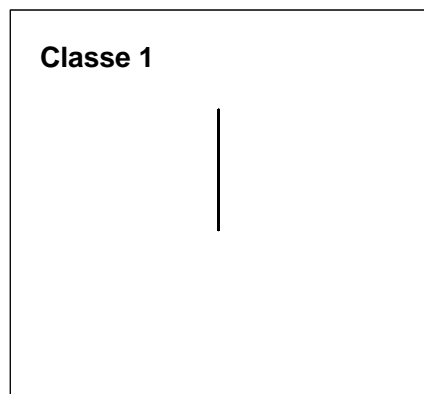
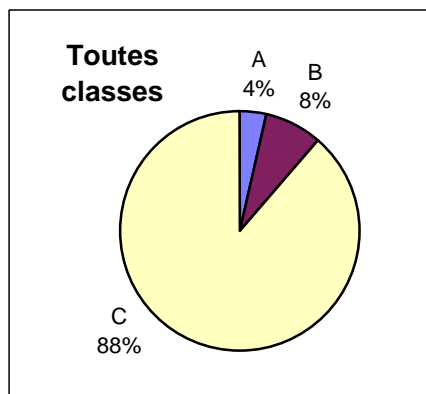


Données PLAISIR - Mai 2006

Distribution des minutes de soins OPAS A, B et C par jour et par classe PLAISIR

GENEVE

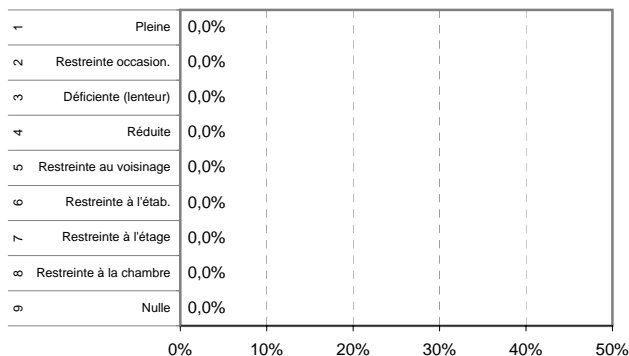
Prest. OPAS	Classes X/8								Tous
	1	2	3	4	5	6	7	8	
A	0,00	11,47	7,14	7,41	6,12	4,59	4,09	11,27	5,36
B	0,00	1,46	5,56	8,91	11,62	11,68	16,11	243,44	12,03
C	0,00	20,35	37,89	57,00	93,88	154,49	212,60	185,04	134,34
Tous	0,00	33,27	50,60	73,32	111,63	170,76	232,80	439,75	151,73



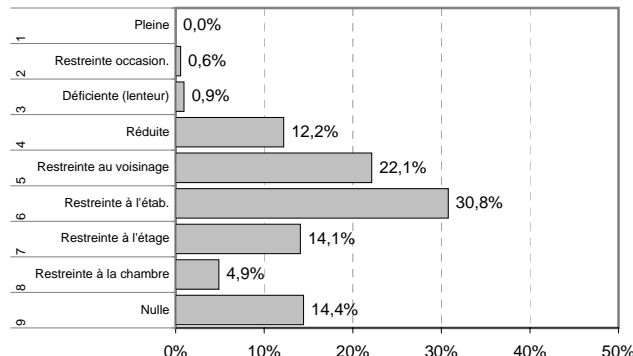
Données PLAISIR - Mai 2006

MOBILITE PHYSIQUE: Répartition des résidents selon les 9 niveaux et selon la mission de l'établissement

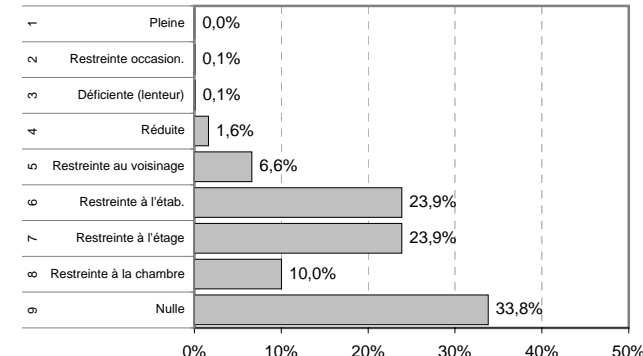
Home/maison pour personnes âgées



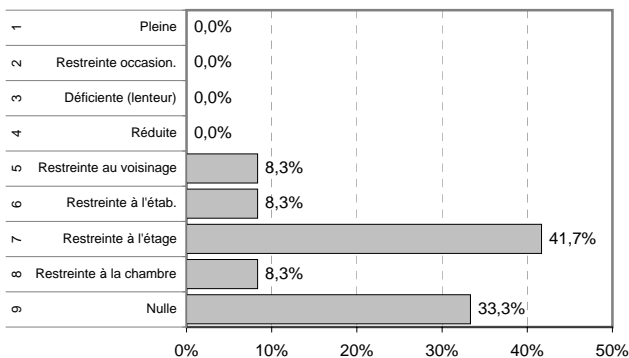
EMS (simple et médicalisé)



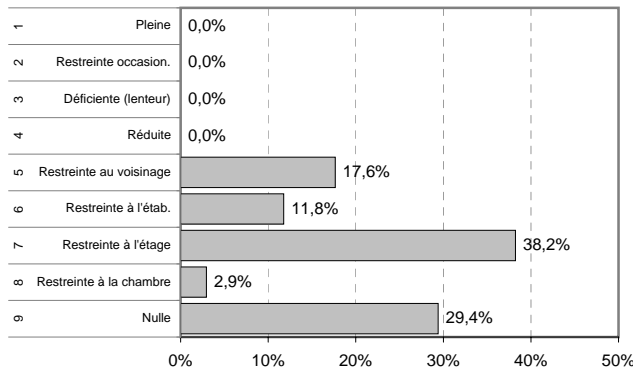
Home médicalisé



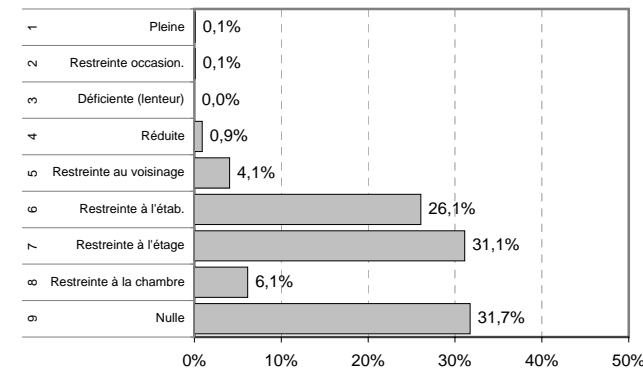
Unité hosp. de psychogér. en hôpital général



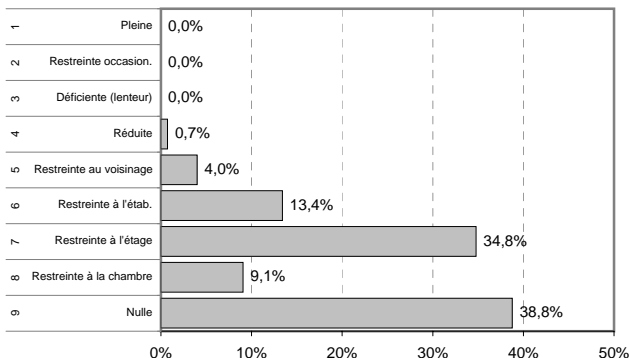
Unité hosp. de psychogér. en hôpital psychiatrique



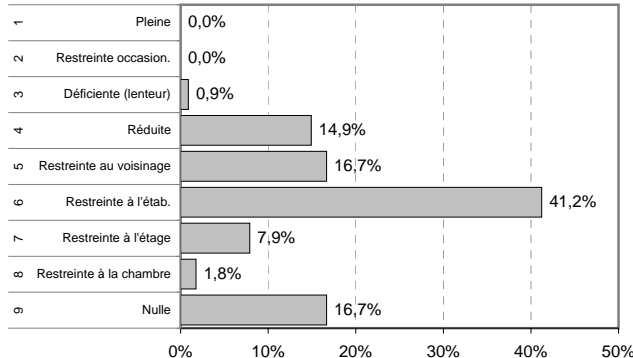
Home médicalisé spécialisé en gériopsychiatrie



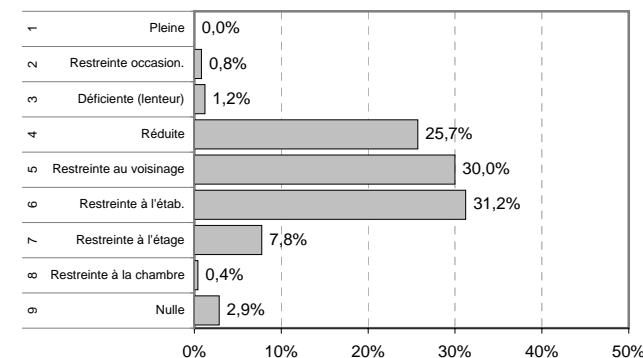
Unité hospitalière - lits C



Institution pour handicapés



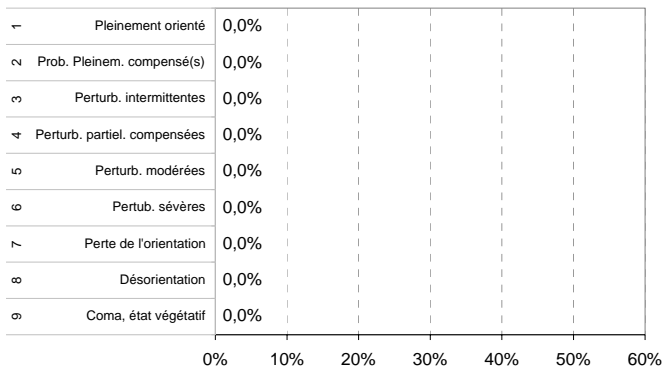
Etabl. pour traitements psychosociaux



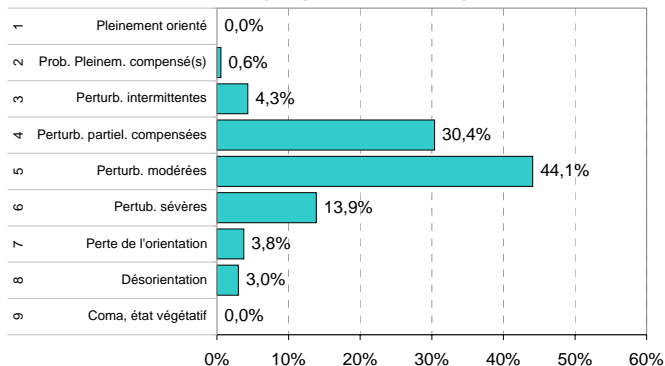
Données PLAISIR - Mai 2006

ORIENTATION: Répartition des résidents selon les 9 niveaux et selon la mission de l'établissement

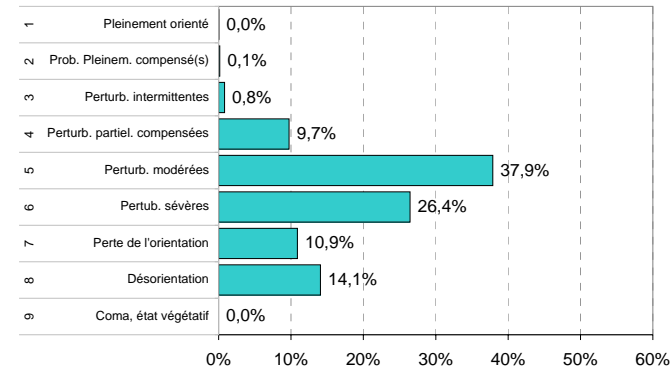
Home/maison pour personnes âgées



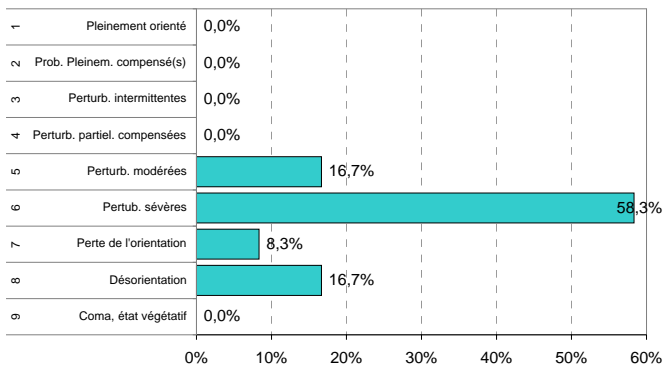
EMS (simple et médicalisé)



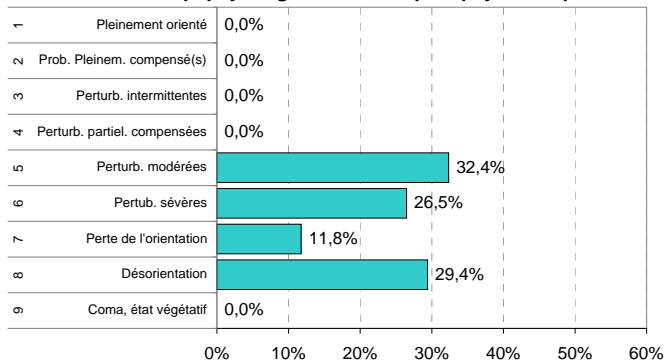
Home médicalisé



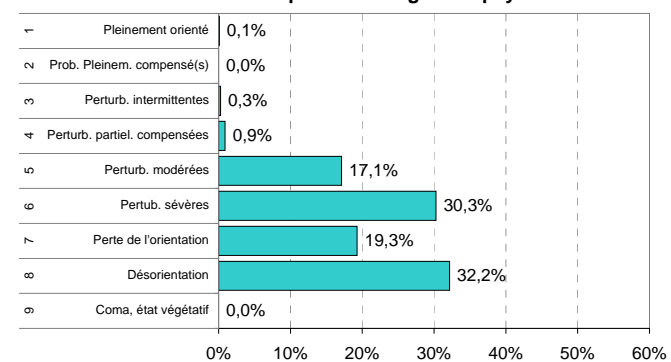
Unité hosp. de psychogériatrie en hôpital général



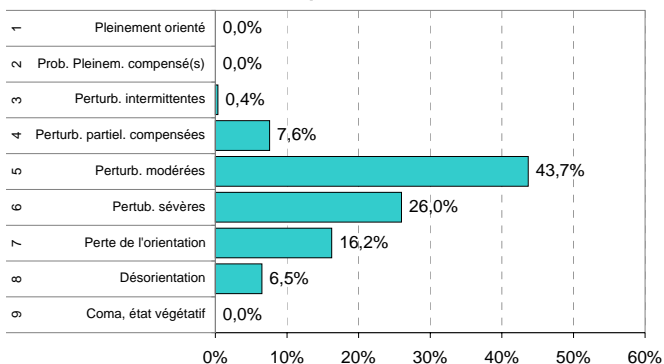
Unité hosp. psychogériatrie en hôpital psychiatrique



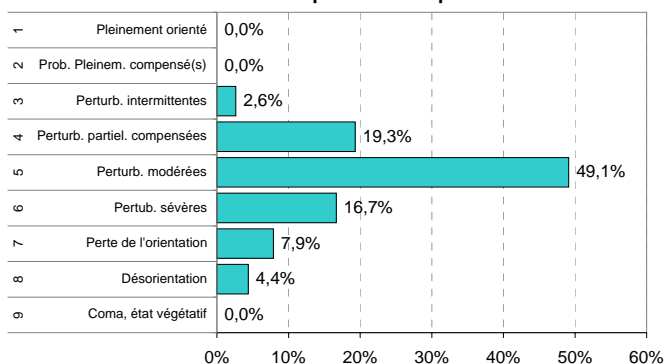
Home médicalisé spécialisé en gériopsychiatrie



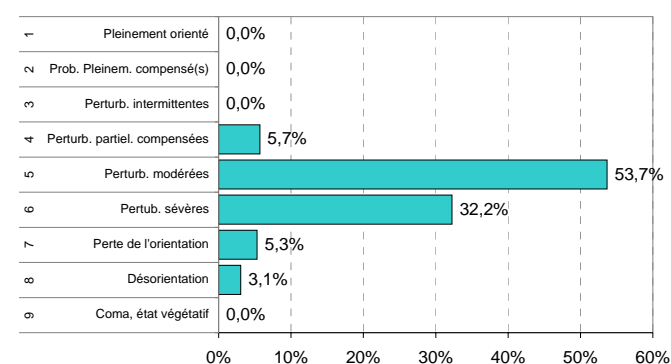
Unité hospitalière - lits C



Institution pour handicapés



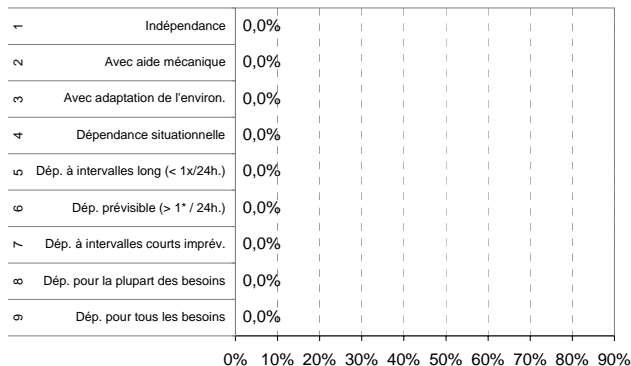
Etab. pour traitements psychosociaux



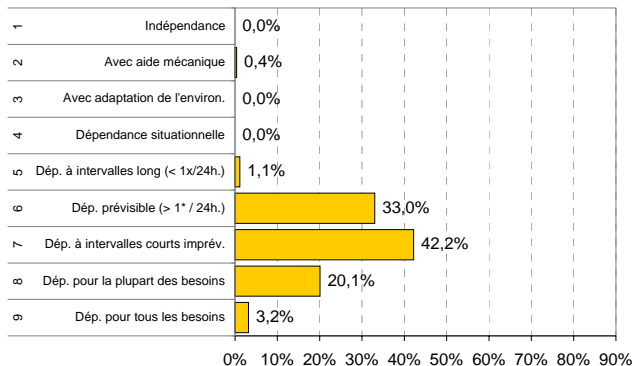
Données PLAISIR - Mai 2006

AUTONOMIE: Répartition des résidents selon les 9 niveaux et selon la mission de l'établissement

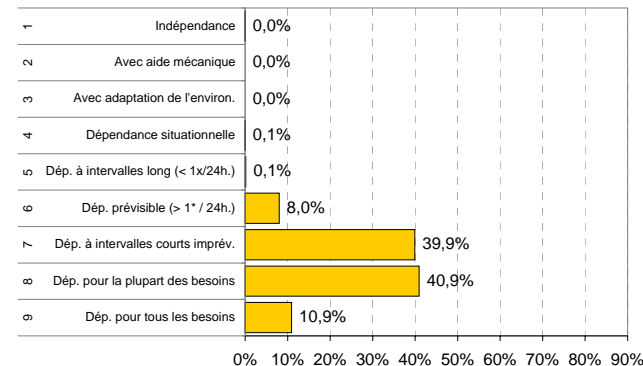
Home/maison pour personnes âgées



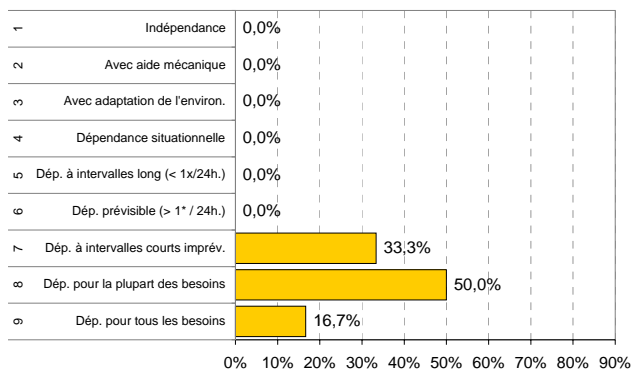
EMS (simple et médicalisé)



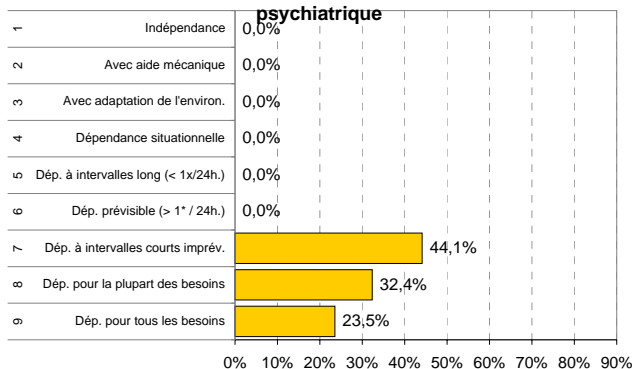
Home médicalisé



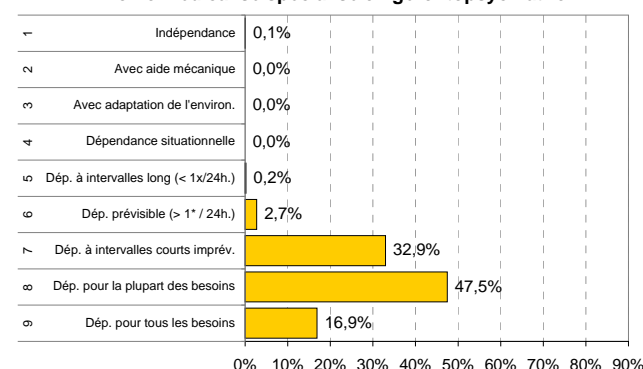
Unité hosp. de psychogériatrie en hôpital général



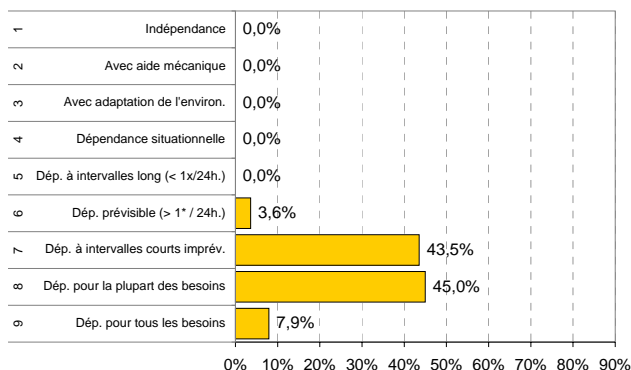
Unité hos. de psychogériatrie en hôpital psychiatrique



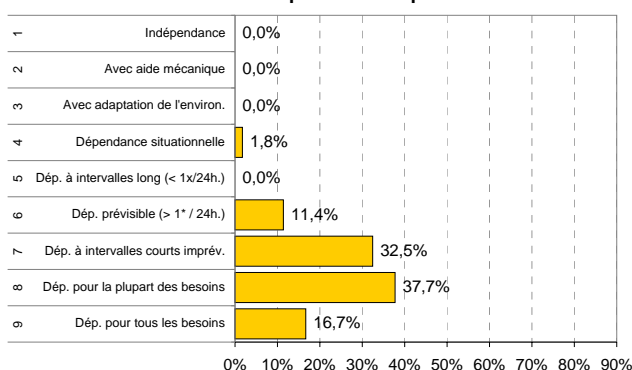
Home médicalisé spécialisé en gérontopsychiatrie



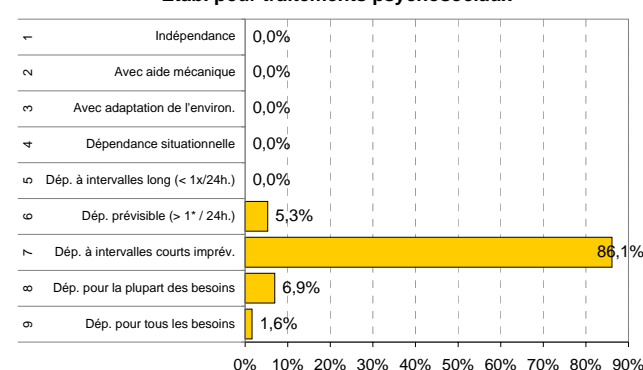
Unité hospitalière - lits C



Institution pour handicapés

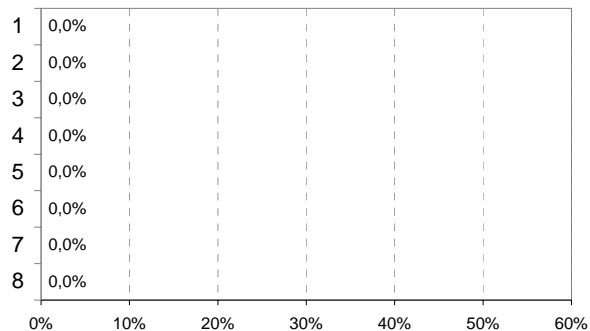


Etab. pour traitements psychosociaux

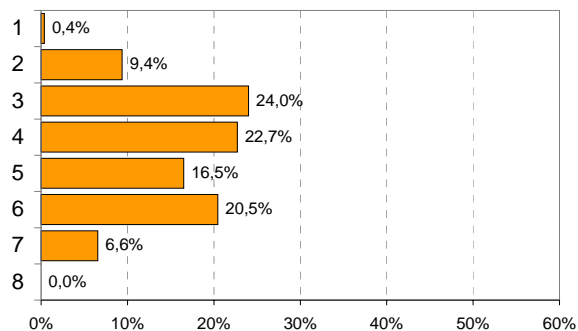


CLASSES PLAISIR: Répartition des résidents selon les 8 niveaux de prise en charge et selon la mission de l'établissement

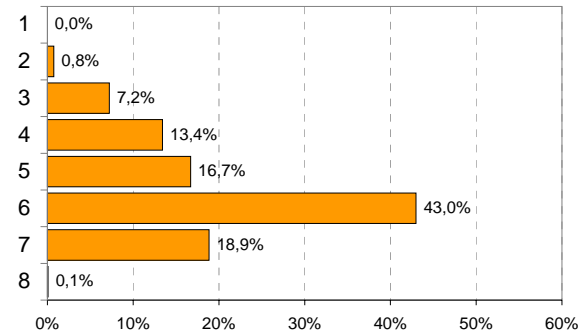
Home/maison pour personnes âgées



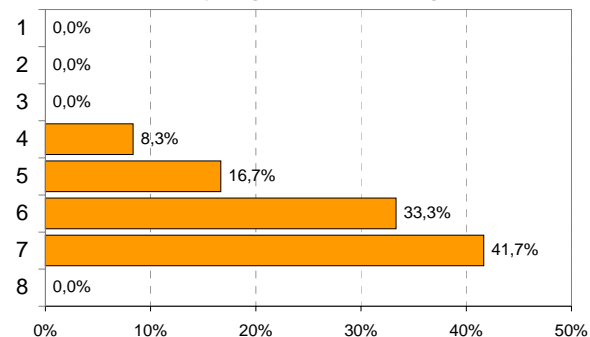
EMS (simple et médicalisé)



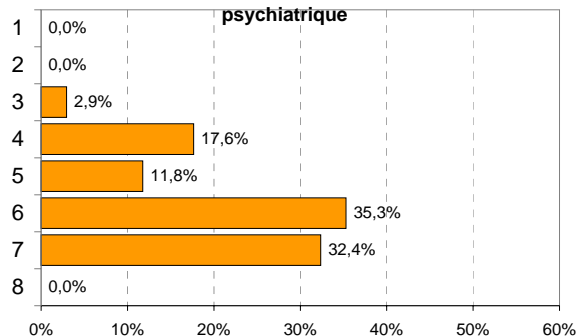
Home médicalisé



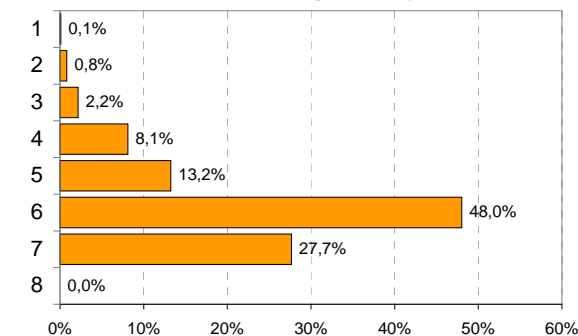
Unité hosp. de psychogériatrie en hôpital général



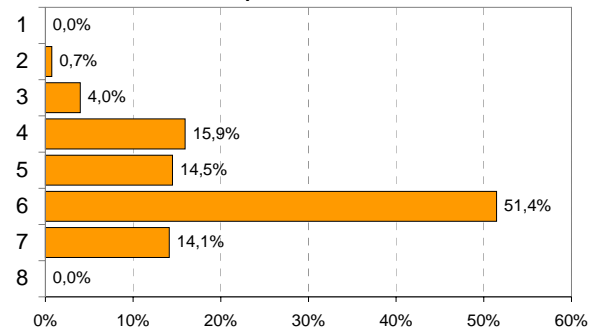
Unité hosp. de psychogériatrie en hôpital
psychiatrique



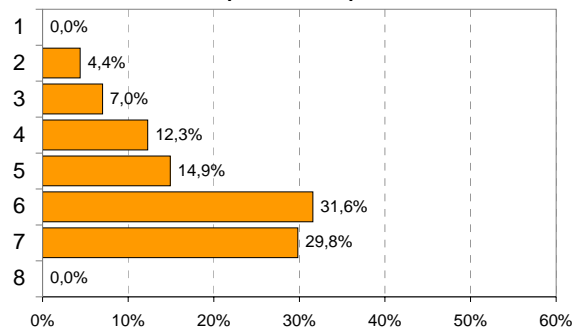
Home médicalisé spécialisé en gériopsychiatrie



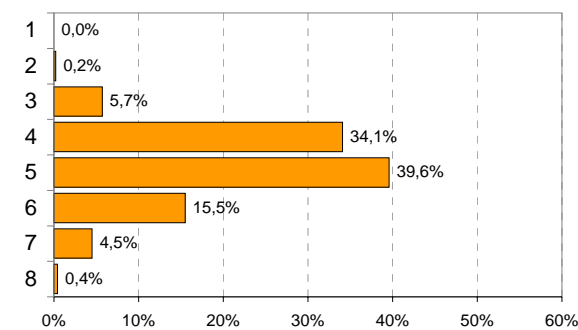
Unité hospitalière - lits C



Institution pour handicapés



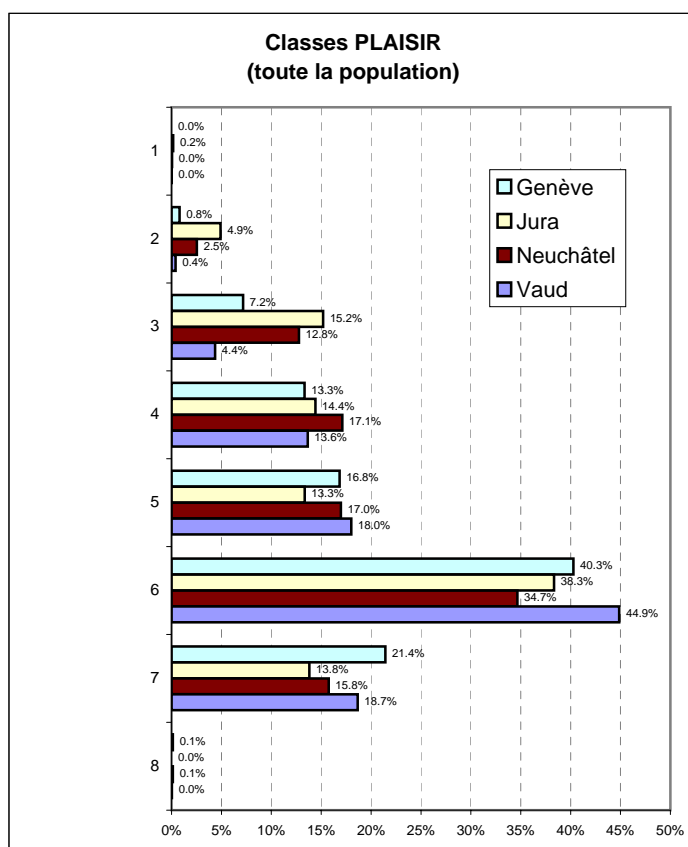
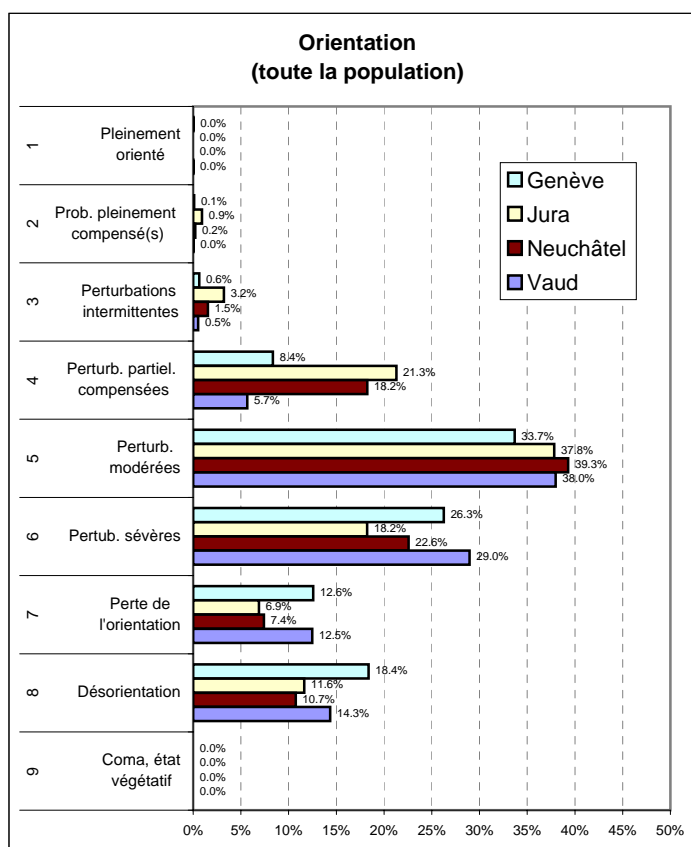
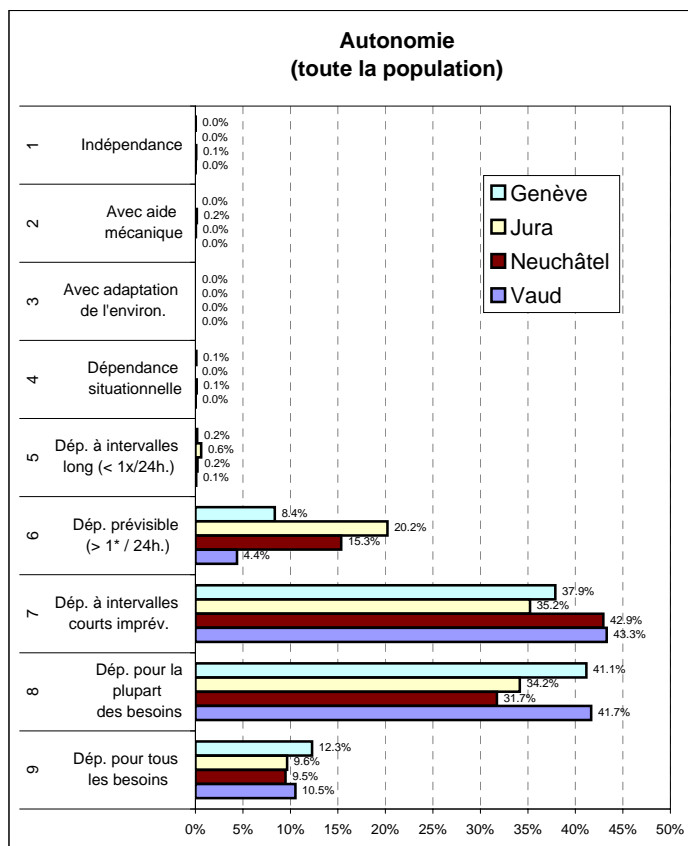
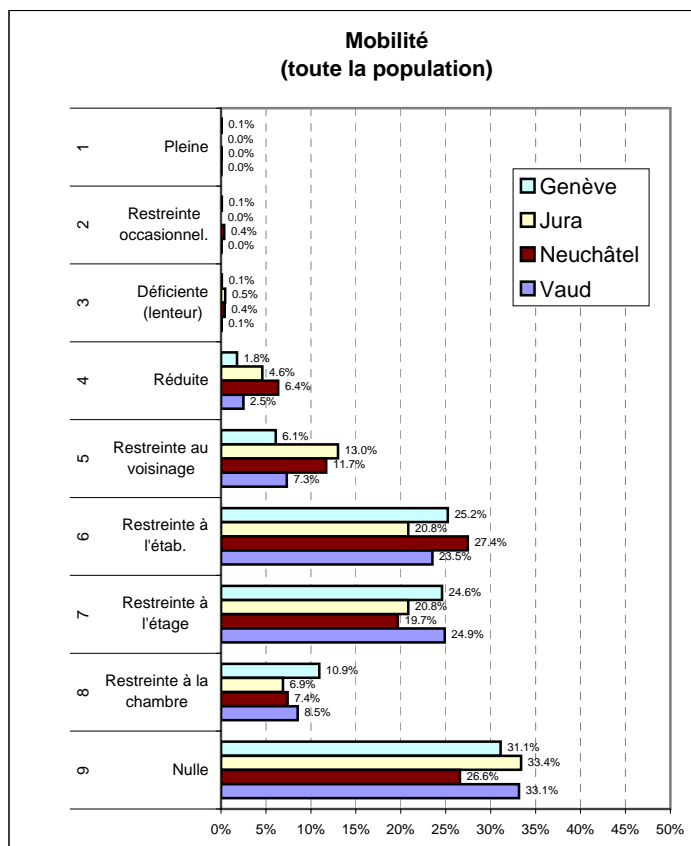
Etab. pour traitements psychosociaux



Données PLAISIR - Mai 2006

Comparaison entre les cantons de la distribution des résidents selon le degré de sévérité de chaque indicateur

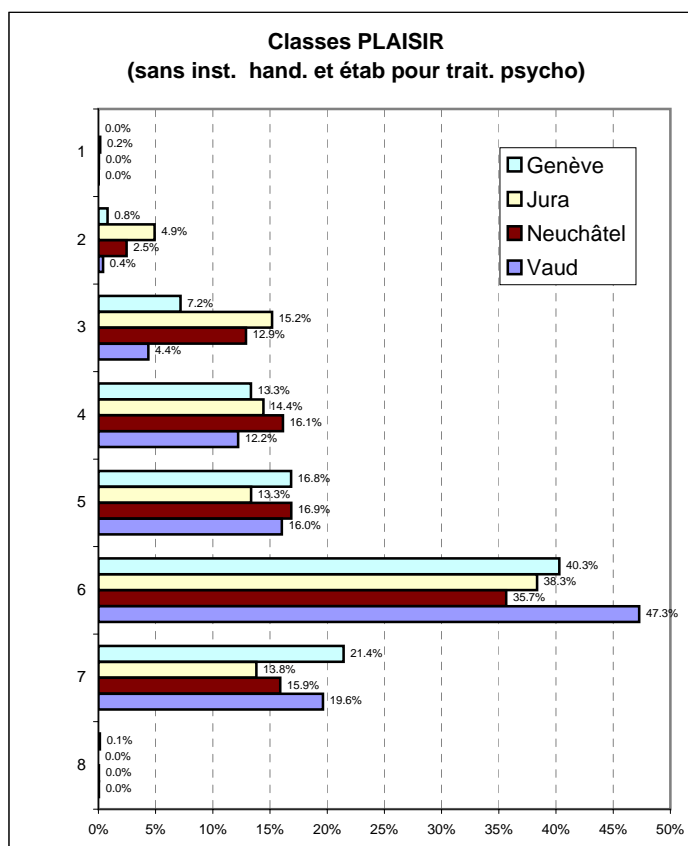
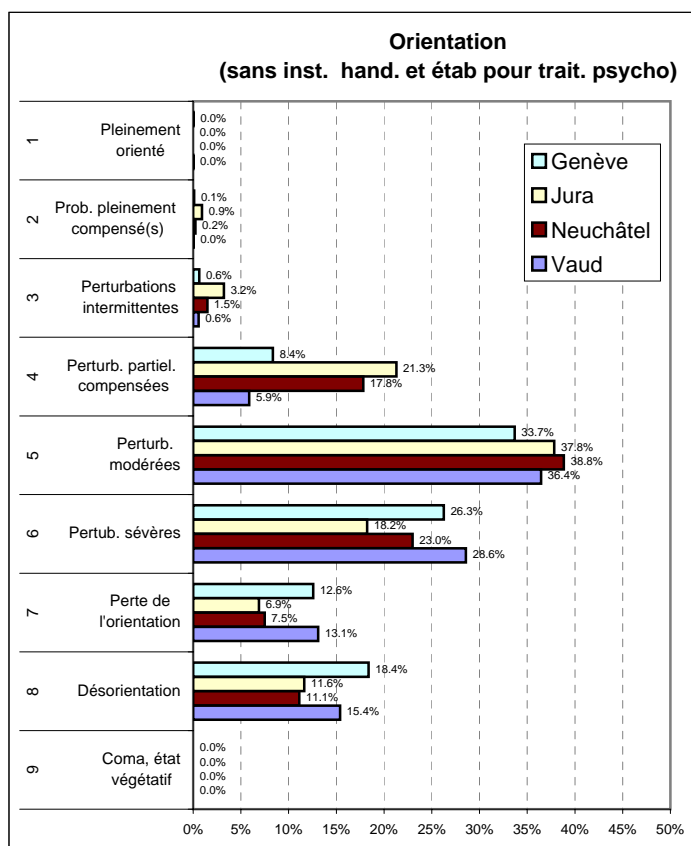
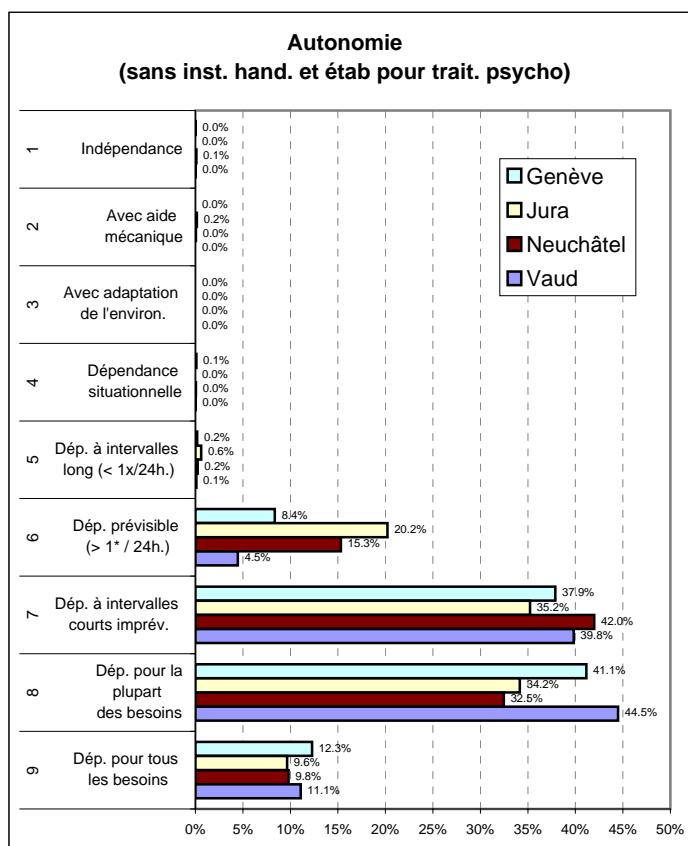
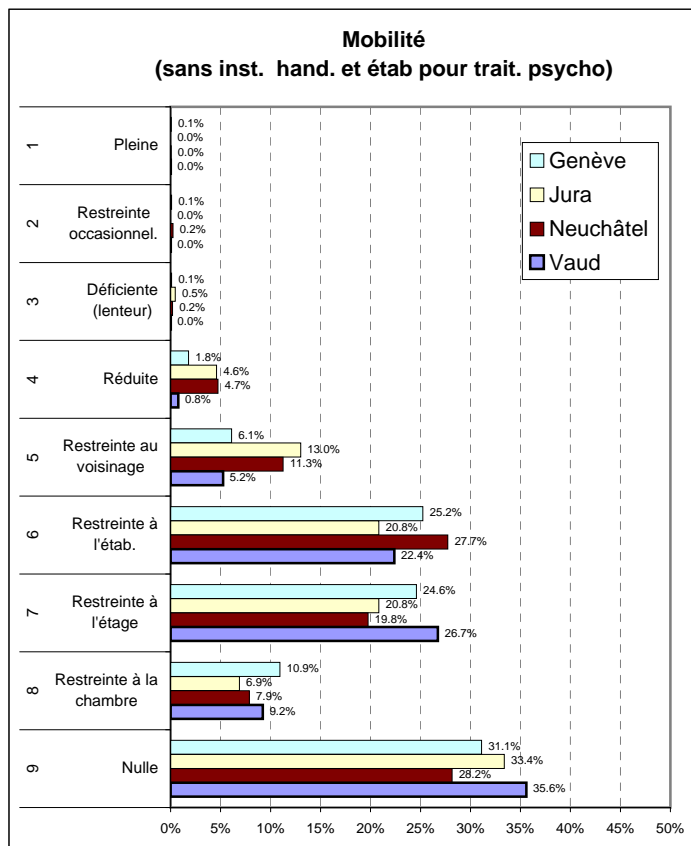
Toute la population



Données PLAISIR - Mai 2006

Comparaison entre les cantons de la distribution des résidents selon le degré de sévérité de chaque indicateur

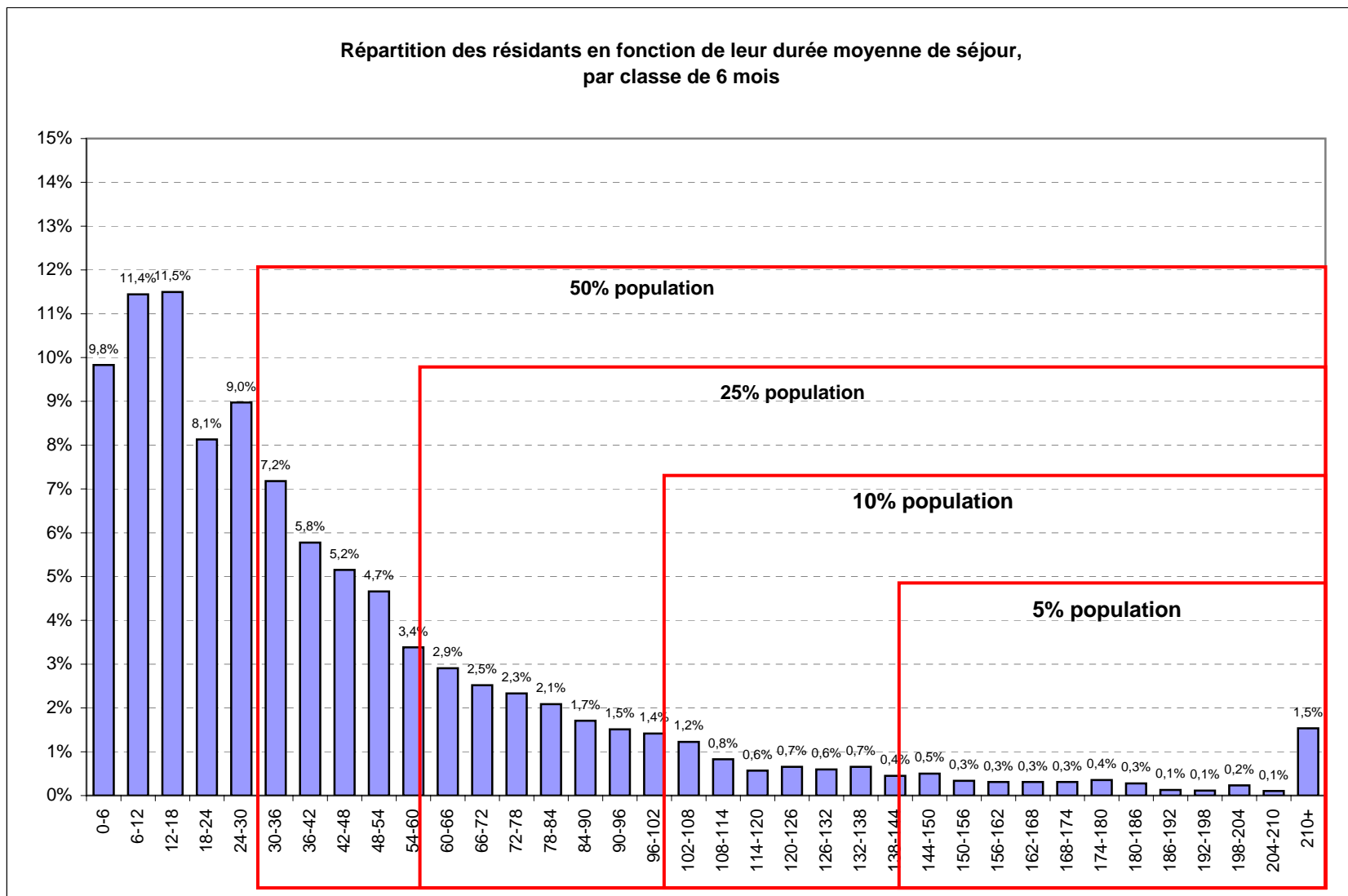
Sans inst. pour handicapés et étab. pour trait. psychosociaux



Données PLAISIR - Mai 2006

Distribution des résidents en fonction de leur durée moyenne de séjour, par classe de 6 mois

Mois	Nb	%	% cumulé
0-6	1139	9,8%	9,8%
6-12	1326	11,4%	21,3%
12-18	1332	11,5%	32,8%
18-24	942	8,1%	40,9%
24-30	1040	9,0%	49,9%
30-36	832	7,2%	57,1%
36-42	669	5,8%	62,8%
42-48	597	5,2%	68,0%
48-54	540	4,7%	72,6%
54-60	392	3,4%	76,0%
60-66	337	2,9%	78,9%
66-72	292	2,5%	81,5%
72-78	270	2,3%	83,8%
78-84	242	2,1%	85,9%
84-90	198	1,7%	87,6%
90-96	175	1,5%	89,1%
96-102	164	1,4%	90,5%
102-108	142	1,2%	91,7%
108-114	96	0,8%	92,6%
114-120	66	0,6%	93,1%
120-126	76	0,7%	93,8%
126-132	69	0,6%	94,4%
132-138	76	0,7%	95,0%
138-144	52	0,4%	95,5%
144-150	58	0,5%	96,0%
150-156	39	0,3%	96,3%
156-162	36	0,3%	96,6%
162-168	36	0,3%	96,9%
168-174	36	0,3%	97,3%
174-180	41	0,4%	97,6%
180-186	32	0,3%	97,9%
186-192	15	0,1%	98,0%
192-198	13	0,1%	98,1%
198-204	27	0,2%	98,4%
204-210	12	0,1%	98,5%
210+	178	1,5%	100,0%
Total	11587	100%	



Données PLAISIR - Mai 2006

Moyenne des minutes de prise en charge par jour, par type de soins et par mission d'établissement

Tous cantons confondus

MISSIONS		TOTAL minutes	RESPIRATION	ALIMENTATION	ELIMINATION	HYGIÈNE	MOBILISATION	COMMUNI- CATION	MÉDICATION	THÉRAPIES IV	TRAITEMENTS	METHODES DIAGN
Home /Maison pour personnes âgées	Moyenne											
	Nb tot./mission											
	Ecart-type											
	Médiane											
Etabl. médico-social (simple et médicalisé)	Moyenne	103,52	0,44	13,82	11,88	24,57	17,27	24,12	5,18	0,02	3,33	2,88
	Nb tot./mission	533	533	533	533	533	533	533	533	533	533	533
	Ecart-type	59,02	3,15	12,21	15,11	14,23	22,28	8,16	3,21	0,42	5,09	1,98
	Médiane	84,94	0,00	9,50	2,00	23,29	6,00	22,50	4,80	0,00	1,00	2,50
Home médicalisé	Moyenne	153,41	0,77	21,76	23,56	34,10	32,79	25,99	6,30	0,06	4,50	3,58
	Nb tot./mission	9 015	9 015	9 015	9 015	9 015	9 015	9 015	9 015	9 015	9 015	9 015
	Ecart-type	59,80	4,61	19,48	15,84	11,04	22,65	7,95	3,53	1,00	6,30	6,31
	Médiane	160,65	0,00	15,50	30,00	38,23	31,43	25,63	6,05	0,00	3,28	2,93
Unité hosp. de psychogér. (Hôp. général)	Moyenne	189,63	3,75	32,73	26,29	36,78	42,85	28,62	6,35		6,89	5,38
	Nb tot./mission	12	12	12	12	12	12	12	12		12	12
	Ecart-type	59,67	12,99	27,14	16,03	7,92	25,87	6,43	2,58		7,95	8,25
	Médiane	187,34	0,00	18,00	32,89	38,87	41,00	28,31	6,51		3,64	2,89
Unité hosp. de psychogér. (Hôp. psychiatrique)	Moyenne	175,21	1,15	32,15	24,69	38,73	26,01	38,58	6,41		3,30	4,20
	Nb tot./mission	34	34	34	34	34	34	34	34		34	34
	Ecart-type	68,99	5,21	25,43	18,14	13,81	24,89	14,04	3,06		4,61	3,85
	Médiane	176,19	0,00	19,50	32,21	40,66	22,00	35,79	6,40		0,29	3,11
Home médicalisé spéc. en gérontopsy.	Moyenne	172,58	0,49	27,59	28,63	38,33	32,83	31,06	6,13	0,01	3,43	4,08
	Nb tot./mission	1 111	1 111	1 111	1 111	1 111	1 111	1 111	1 111	1 111	1 111	1 111
	Ecart-type	53,74	4,49	22,91	15,04	10,01	19,59	10,12	2,90	0,23	5,83	3,18
	Médiane	174,91	0,00	18,00	34,50	38,87	30,43	30,93	6,40	0,00	1,00	3,50
Unité hosp. lits C	Moyenne	153,45	1,00	19,06	24,97	33,96	34,51	26,55	6,58	0,02	3,50	3,29
	Nb tot./mission	278	278	278	278	278	278	278	278	278	278	278
	Ecart-type	53,55	4,12	16,13	15,34	10,65	21,90	6,58	3,29	0,26	4,68	2,88
	Médiane	163,79	0,00	15,50	30,18	38,87	34,00	26,81	6,40	0,00	2,00	2,64
Institution pour handicapés	Moyenne	165,75	0,89	28,63	16,74	39,41	31,36	33,46	6,44	0,40	4,53	3,88
	Nb tot./mission	114	114	114	114	114	114	114	114	114	114	114
	Ecart-type	70,75	4,76	24,27	13,67	16,58	22,46	13,34	7,10	2,71	5,16	6,07
	Médiane	170,92	0,00	16,50	14,86	41,87	34,14	32,43	5,23	0,00	4,00	2,54
Etabl. pour traitements psychosociaux	Moyenne	126,13	0,13	13,08	4,95	22,93	6,02	65,14	5,78	0,00	1,33	6,75
	Nb tot./mission	490	490	490	490	490	490	490	490	490	490	490
	Ecart-type	53,27	1,58	10,53	12,73	17,41	12,07	29,32	2,88		4,09	10,04
	Médiane	116,03	0	10,00	0	16,92	1,36	61,56	5,49		0,00	5,00
Total	Moyenne	152,02	0,71	21,63	22,70	33,66	30,96	28,17	6,22	0,05	4,19	3,73
	Nb tot./mission	11 587	11 587	11 587	11 587	11 587	11 587	11 587	11 587	11 587	11 587	11 587
	Ecart-type	60,47	4,46	19,55	16,31	11,99	22,85	12,86	3,49	0,93	6,12	6,13
	Médiane	158,13	0	15,50	29,43	38,87	28,00	26,55	5,93	0	2,06	3,00

Données PLAISIR - Mai 2006

Moyenne des minutes de prise en charge par jour, par type de soins et par mission d'établissement

VAUD

MISSIONS		TOTAL minutes	RESPIRATION	ALIMENTATION	ELIMINATION	HYGIÈNE	MOBILISATION	COMMUNI- CATION	MÉDICATION	THÉRAPIES IV	TRAITEMENTS	METHODES DIAGN
Home /Maison pour personnes âgées	Moyenne											
	Nb tot./mission											
	Ecart-type											
	Médiane											
Etabl. médico-social (simple et médicalisé)	Moyenne											
	Nb tot./mission											
	Ecart-type											
	Médiane											
Home médicalisé	Moyenne	156,21	0,86	20,57	24,76	34,37	34,68	26,21	6,31	0,03	5,03	3,39
	Nb tot./mission	3 747	3 747	3 747	3 747	3 747	3 747	3 747	3 747	3 747	3 747	3 747
	Ecart-type	56,16	4,75	18,04	15,47	10,26	22,48	7,55	3,35	0,56	6,38	2,70
	Médiane	163,42		15,50	30,29	38,87	34,14	25,89	6,33		4,00	2,79
Unité hosp. de psychogér. (Hôp. général)	Moyenne	189,63	3,75	32,73	26,29	36,78	42,85	28,62	6,35	0,00	6,89	5,38
	Nb tot./mission	12	12	12	12	12	12	12	12		12	12
	Ecart-type	59,67	12,99	27,14	16,03	7,92	25,87	6,43	2,58		7,95	8,25
	Médiane	187,34		18,00	32,89	38,87	41,00	28,31	6,51			2,89
Unité hosp. de psychogér. (Hôp. psychiatrique)	Moyenne											
	Nb tot./mission											
	Ecart-type											
	Médiane											
Home médicalisé spéc. en gérontopsy.	Moyenne	172,52	0,50	27,55	28,73	38,30	32,88	30,99	6,09	0,00	3,41	4,07
	Nb tot./mission	1 088	1 088	1 088	1 088	1 088	1 088	1 088	1 088	1 088	1 088	1 088
	Ecart-type	53,59	4,54	22,86	15,04	9,94	19,57	10,08	2,88	0,00	5,67	3,19
	Médiane	174,85		18,00	34,64	38,87	30,71	30,79	6,40			3,50
Unité hosp. lits C	Moyenne	153,45	1,00	19,06	24,97	33,96	34,51	26,55	6,58	0,02	3,50	3,29
	Nb tot./mission	278	278	278	278	278	278	278	278	278	278	278
	Ecart-type	53,55	4,12	16,13	15,34	10,65	21,90	6,58	3,29	0,26	4,68	2,88
	Médiane	163,79		15,50	30,18	38,87	34,00	26,81	6,40			2,64
Institution pour handicapés	Moyenne	188,54	1,55	34,34	21,13	43,71	39,49	29,40	8,46	0,69	5,89	3,87
	Nb tot./mission	57	57	57	57	57	57	57	57	57	57	57
	Ecart-type	59,65	6,47	25,50	13,38	10,38	19,04	7,76	9,11	3,77	5,44	3,64
	Médiane	199,80		18,00	23,00	42,00	44,00	29,93	6,40			3,04
Etabl. pour traitements psychosociaux	Moyenne	121,64	0,16	12,49	3,82	22,61	5,86	64,10	5,76	0,00	1,38	5,48
	Nb tot./mission	402	402	402	402	402	402	402	402		402	402
	Ecart-type	38,43	1,74	9,46	10,75	16,08	11,80	28,14	2,96		4,34	3,10
	Médiane	117,34		9,64		17,36	2,00	61,00	5,36			5,00
Total	Moyenne	157,17	0,76	21,44	24,00	34,37	32,32	29,93	6,26	0,03	4,39	3,68
	Nb tot./mission	5 584	5 584	5 584	5 584	5 584	5 584	5 584	5 584	5 584	5 584	5 584
	Ecart-type	55,83	4,58	19,06	16,16	11,37	22,53	14,55	3,35	0,60	6,14	2,92
	Médiane	162,67		15,50	30,00	38,87	31,00	27,45	6,40		2,21	3,00

Données PLAISIR - Mai 2006

Moyenne des minutes de prise en charge par jour, par type de soins et par mission d'établissement

NEUCHATEL

MISSIONS		TOTAL minutes	RESPIRATION	ALIMENTATION	ELIMINATION	HYGIÈNE	MOBILISATION	COMMUNI- CATION	MÉDICATION	THÉRAPIES IV	TRAITEMENTS	METHODES DIAGN
Home /Maison pour personnes âgées	Moyenne											
	Nb tot./mission											
	Ecart-type											
	Médiane											
Etabl. médico-social (simple et médicalisé)	Moyenne	90,72	0,24	12,79	8,77	22,95	11,52	24,19	5,13	0,03	2,27	2,84
	Nb tot./mission	311	311	311	311	311	311	311	311	311	311	311
	Ecart-type	48,48	1,57	10,43	13,04	13,49	17,44	8,72	3,19	0,52	3,91	2,03
	Médiane	73,15	0,00	9,50	1,00	20,86	4,00	22,70	4,80	0,00	0,00	2,50
Home médicalisé	Moyenne	146,91	0,97	20,30	21,69	32,84	31,15	25,57	6,24	0,09	4,48	3,57
	Nb tot./mission	1 702	1 702	1 702	1 702	1 702	1 702	1 702	1 702	1 702	1 702	1 702
	Ecart-type	61,20	5,59	18,96	15,91	11,92	22,84	8,10	3,51	1,27	6,41	3,09
	Médiane	152,92		15,00	26,04	38,19	29,00	25,00	6,05		3,18	2,93
Unité hosp. de psychogér. (Hôp. général)	Moyenne											
	Nb tot./mission											
	Ecart-type											
	Médiane											
Unité hosp. de psychogér. (Hôp. psychiatrique)	Moyenne	175,21	1,15	32,15	24,69	38,73	26,01	38,58	6,41	0,00	3,30	4,20
	Nb tot./mission	34	34	34	34	34	34	34	34		34	34
	Ecart-type	68,99	5,21	25,43	18,14	13,81	24,89	14,04	3,06	0,00	4,61	3,85
	Médiane	176,19	0,00	19,50	32,21	40,66	22,00	35,79	6,40			3,11
Home médicalisé spéc. en gérontopsy.	Moyenne	175,35	0,00	29,36	24,17	39,98	30,19	34,71	7,66	0,33	4,30	4,64
	Nb tot./mission	23	23	23	23	23	23	23	23	23	23	23
	Ecart-type	61,59	0,00	25,64	15,11	13,33	20,90	11,58	3,47	1,58	11,05	2,77
	Médiane	183,73		17,00	32,43	40,30	28,00	34,29	6,40		1,00	3,80
Unité hosp. lits C	Moyenne											
	Nb tot./mission											
	Ecart-type											
	Médiane											
Institution pour handicapés	Moyenne	142,95	0,23	22,91	12,36	35,11	23,22	37,51	4,42	0,12	3,18	3,89
	Nb tot./mission	57	57	57	57	57	57	57	57	57	57	57
	Ecart-type	74,07	1,72	21,71	12,59	20,24	22,82	16,29	3,24	0,65	4,51	7,82
	Médiane	140,21		16,50		38,21		35,71	3,89			2,14
Etabl. pour traitements psychosociaux	Moyenne	146,61	0,00	15,81	10,13	24,39	6,77	69,91	5,90	0,00	1,14	12,56
	Nb tot./mission	88		88	88	88	88	88	88		88	88
	Ecart-type	92,87	0,00	14,21	18,58	22,57	13,29	33,96	2,48	0,00	2,68	21,94
	Médiane	107,37		10,00		13,29		61,87	6,40		0,00	5,79
Total	Moyenne	139,64	0,80	19,41	19,25	31,34	27,13	27,74	6,04	0,08	3,98	3,86
	Nb tot./mission	2 215	2 215	2 215	2 215	2 215	2 215	2 215	2 215	2 215	2 215	2 215
	Ecart-type	64,84	4,99	18,40	16,38	13,61	23,25	14,08	3,45	1,15	6,08	5,65
	Médiane	140,36		11,00	20,00	36,73	23,00	25,14	5,49		2,00	2,86

Données PLAISIR - Mai 2006

Moyenne des minutes de prise en charge par jour, par type de soins et par mission d'établissement

JURA

MISSIONS		TOTAL minutes	RESPIRATION	ALIMENTATION	ELIMINATION	HYGIÈNE	MOBILISATION	COMMUNI- CATION	MÉDICATION	THÉRAPIES IV	TRAITEMENTS	METHODES DIAGN.
Home /Maison pour personnes âgées	Moyenne											
	Nb tot./mission											
	Ecart-type											
	Médiane											
Etabl. médico-social (simple et médicalisé)	Moyenne	121,46	0,73	15,25	16,24	26,85	25,32	24,03	5,26	0,01	4,82	2,94
	Nb tot./mission	222	222	222	222	222	222	222	222	222	222	222
	Ecart-type	67,33	4,50	14,24	16,68	14,93	25,63	7,33	3,23	0,18	6,09	1,91
	Médiane	105,66	0,00	9,50	10,00	28,45	16,79	22,05	4,80	0,00	3,28	2,54
Home médicalisé	Moyenne	143,63	0,67	20,86	20,41	33,53	30,73	24,51	5,61	0,03	4,14	3,15
	Nb tot./mission	431	431	431	431	431	431	431	431	431	431	431
	Ecart-type	62,90	5,04	19,86	15,00	12,09	23,55	7,34	3,06	0,51	5,27	2,28
	Médiane	152,91		15,00	25,00	38,87	29,71	23,57	4,80		3,56	2,79
Unité hosp. de psychogér. (Hôp. général)	Moyenne											
	Nb tot./mission											
	Ecart-type											
	Médiane											
Unité hosp. de psychogér. (Hôp. psychiatrique)	Moyenne											
	Nb tot./mission											
	Ecart-type											
	Médiane											
Home médicalisé spéc. en gérontopsy.	Moyenne											
	Nb tot./mission											
	Ecart-type											
	Médiane											
Unité hosp. lits C	Moyenne											
	Nb tot./mission											
	Ecart-type											
	Médiane											
Institution pour handicapés	Moyenne											
	Nb tot./mission											
	Ecart-type											
	Médiane											
Etabl. pour traitements psychosociaux	Moyenne											
	Nb tot./mission											
	Ecart-type											
	Médiane											
Total	Moyenne	136,09	0,69	18,95	18,99	31,26	28,89	24,35	5,49	0,02	4,37	3,08
	Nb tot./mission	653	653	653	653	653	653	653	653	653	653	653
	Ecart-type	65,24	4,86	18,33	15,71	13,49	24,40	7,33	3,12	0,42	5,57	2,16
	Médiane	145,81		10,00	23,00	37,79	25,00	22,92	4,80		3,30	2,79

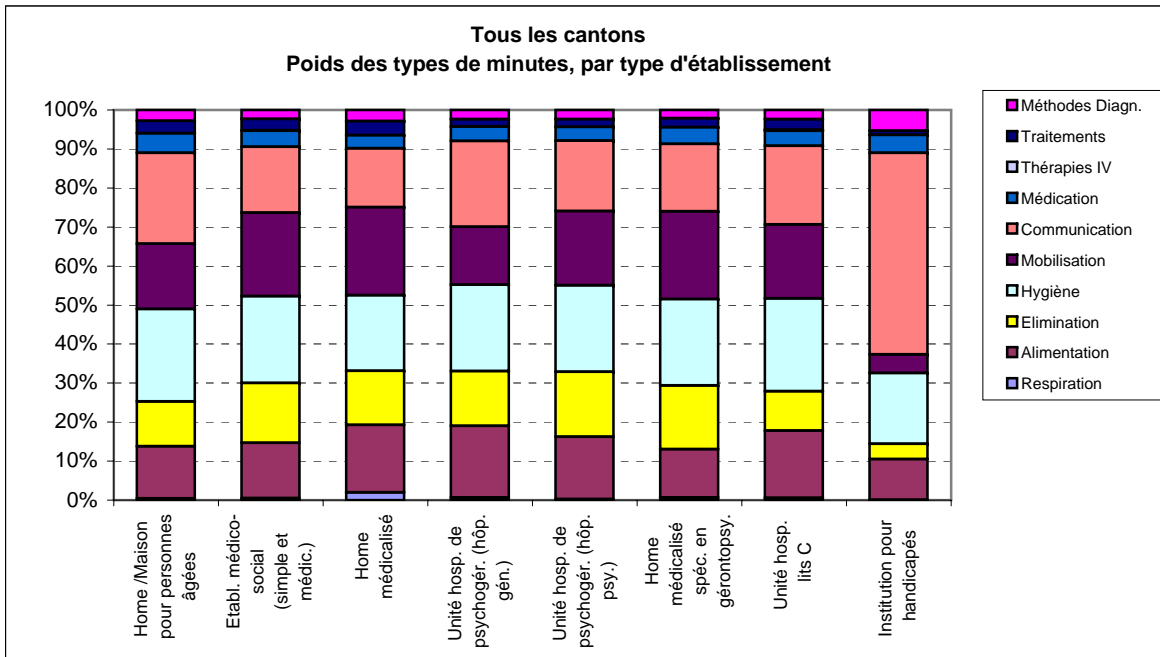
Données PLAISIR - Mai 2006

Moyenne des minutes de prise en charge par jour, par type de soins et par mission d'établissement

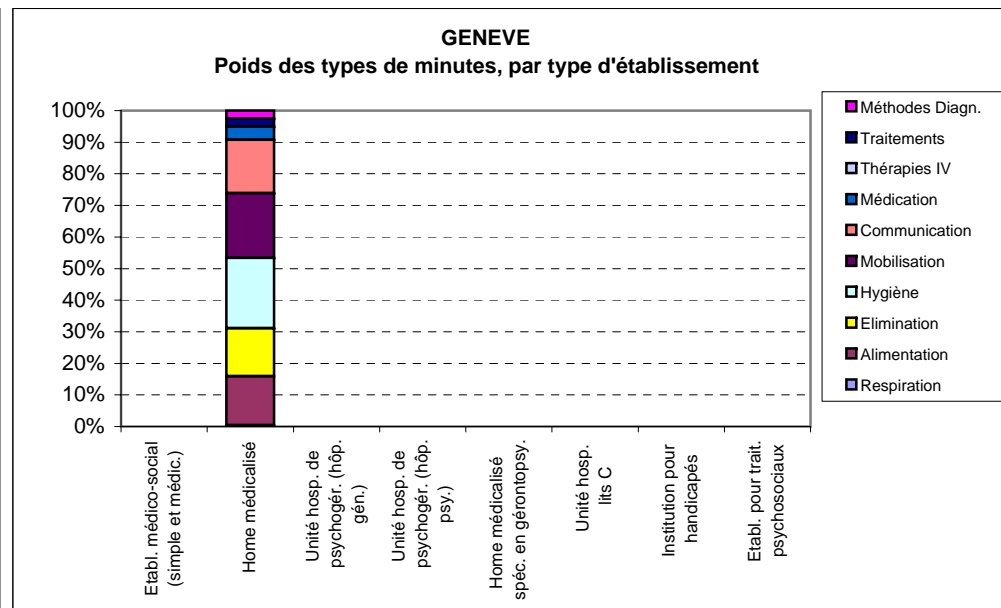
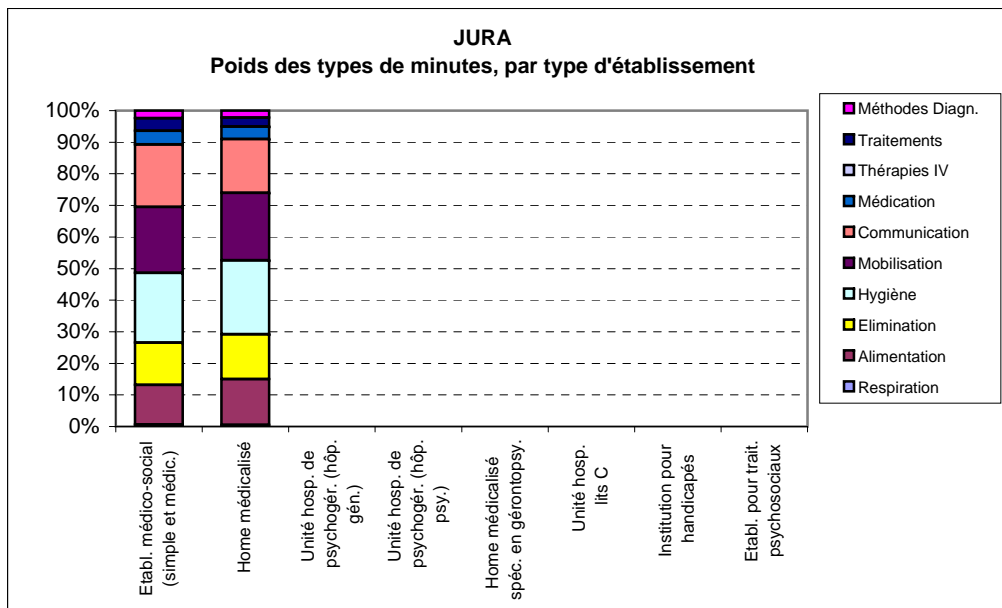
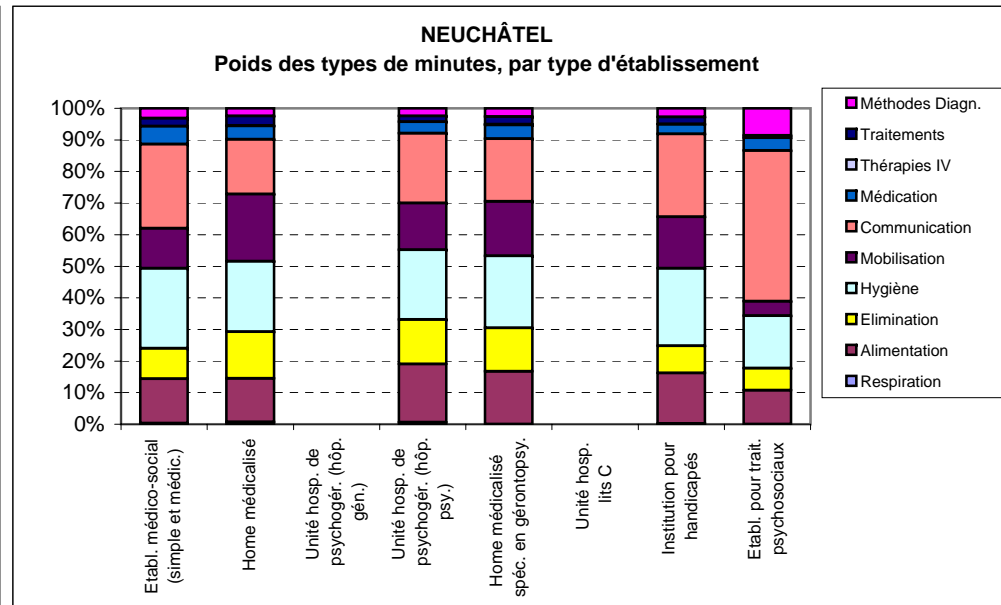
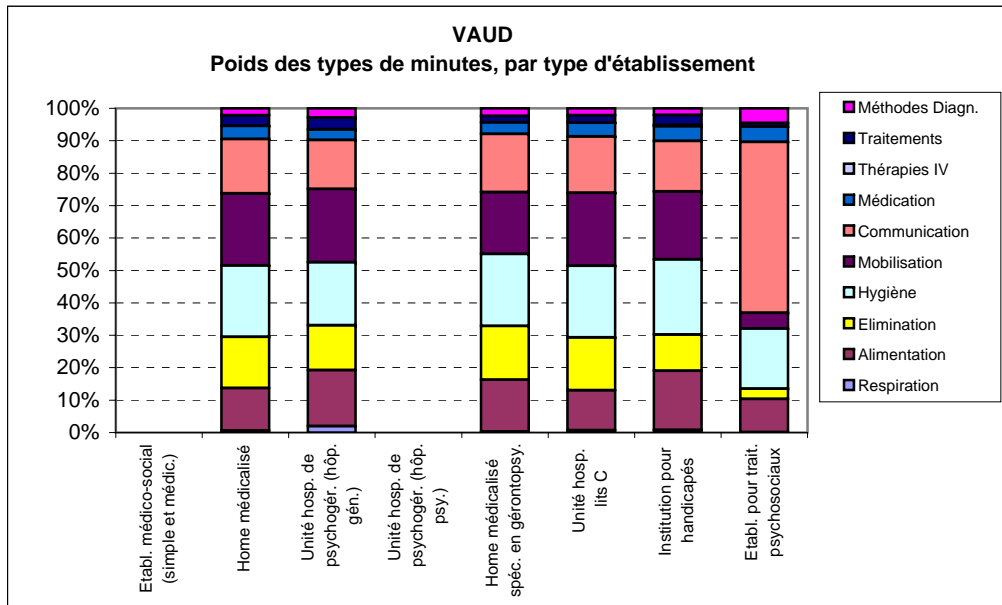
GENEVE

MISSIONS		TOTAL minutes	RESPIRATION	ALIMENTATION	ELIMINATION	HYGIÈNE	MOBILISATION	COMMUNI- CATION	MÉDICATION	THÉRAPIES IV	TRAITEMENTS	METHODES DIAGN
Home /Maison pour personnes âgées	Moyenne											
	Nb tot./mission											
	Ecart-type											
	Médiane											
Etabl. médico-social (simple et médicalisé)	Moyenne											
	Nb tot./mission											
	Ecart-type											
	Médiane											
Home médicalisé	Moyenne	154,94	0,56	24,09	23,59	34,53	31,69	26,15	6,42	0,09	3,94	3,88
	Nb tot./mission	3 135	3 135	3 135	3 135	3 135	3 135	3 135	3 135	3 135	3 135	3 135
	Ecart-type	62,40	3,68	21,09	16,20	11,24	22,47	8,37	3,79	1,25	6,23	10,00
	Médiane	161,96		16,00	30,00	38,16	28,43	25,86	5,70			3,00
Unité hosp. de psychogér. (Hôp. général)	Moyenne											
	Nb tot./mission											
	Ecart-type											
	Médiane											
Unité hosp. de psychogér. (Hôp. psychiatrique)	Moyenne											
	Nb tot./mission											
	Ecart-type											
	Médiane											
Home médicalisé spéc. en gérontopsy.	Moyenne											
	Nb tot./mission											
	Ecart-type											
	Médiane											
Unité hosp. lits C	Moyenne											
	Nb tot./mission											
	Ecart-type											
	Médiane											
Institution pour handicapés	Moyenne											
	Nb tot./mission											
	Ecart-type											
	Médiane											
Etabl. pour traitements psychosociaux	Moyenne											
	Nb tot./mission											
	Ecart-type											
	Médiane											
Total	Moyenne	154,94	0,56	24,09	23,59	34,53	31,69	26,15	6,42	0,09	3,94	3,88
	Nb tot./mission	3 135	3 135	3 135	3 135	3 135	3 135	3 135	3 135	3 135	3 135	3 135
	Ecart-type	62,40	3,68	21,09	16,20	11,24	22,47	8,37	3,79	1,25	6,23	10,00
	Médiane	161,96		16,00	30,00	38,16	28,43	25,86	5,70		2,00	3,00

Poids des types de minutes de soins, par type d'établissement



Poids des types de minutes de soins, par type d'établissement



Données PLAISIR - Mai 2006

Evolution des handicaps de mêmes personnes entre octobre 2004 et octobre 2005 (nb de personnes)

Uniquement les résidents identiques entre les deux périodes

Tous les cantons

		Classes PLAISIR								Total 2004	% alourdis
		1	2	3	4	5	6	7	8		
Sens de lecture → Alourdissement ← Allègement	1	3								3	4,2%
	2		91	7	2					102	
	3		30	483	50	8	4	1		576	
	4		10	153	896	65	20			1144	
	5		5	69	228	975	89	6		1372	
	6		6	62	202	422	2798	111		3601	
	7			5	45	72	526	1150		1798	
	8							2	2	4	
Total 2005		5	142	779	1423	1542	3437	1270	2	8600	
% Allégés		21,4%									

Tous les cantons

		Mobilité physique									Total 2004	% alourdis
		Pleine	Restreinte occasionnellement	Déficiente (lenteur)	Réduite	Restreinte au voisinage	Restreinte à l'étab.	Restreinte à l'étage	Restreinte à la chambre	Nulle		
Sens de lecture → Alourdissement ← Allègement	1 Pleine	3									3	4,7%
	2 Restreinte occasionnellement		11			1					12	
	3 Déficiente (lenteur)			13	1						14	
	4 Réduite		2	3	250	16	3				274	
	5 Restreinte au voisinage	1	1	4	35	581	49	11	4	3	689	
	6 Restreinte à l'établissement				19	131	1702	112	20	31	2015	
	7 Restreinte à l'étage			1	5	33	315	1507	55	61	1977	
	8 Restreinte à la chambre				4	17	90	113	462	41	727	
	9 Nulle			1	2	28	194	341	134	2189	2889	
Total 2005		4	14	22	316	807	2353	2084	675	2325	8600	
% Allégés		17,1%										

Tous les cantons

		Orientation									Total 2004	% alourdis
		Pleinement orienté	Problème(s) pleinement compensé(s)	Perturbations intermittentes	Perturbations partiellement compensées	Perturbations modérées	Perturbations sévères	Perte de l'orientation	Désorientation	Coma, état végétatif		
Sens de lecture → Alourdissement ← Allègement	1 Pleinement orienté	2									2	1,6%
	2 Problème(s) pleinement compensé(s)	1	8								9	
	3 Perturbations intermittentes			41	6						48	
	4 Perturbations partiellement compensées		5	12	642	27	1				687	
	5 Perturbations modérées		3	7	223	2842	51	5			3131	
	6 Perturbations sévères			1	39	425	1738	31	2		2236	
	7 Perte de l'orientation				10	81	246	687	13		1037	
	8 Désorientation				3	34	165	166	1082		1450	
	9 Coma, état végétatif											
Total 2005		3	17	61	923	3409	2201	889	1097	8600		
% Allégés		16,5%										

Données PLAISIR - Mai 2006

Evolution des handicaps de mêmes personnes entre octobre 2004 et octobre 2005 (nb de personnes)

Uniquement les résidents identiques entre les deux périodes

VAUD

		Classes PLAISIR	1	2	3	4	5	6	7	8	Total 2004	% alourdis
Sens de lecture → Alourdissement ← Allègement	1		1								1	4,6%
	2			9	2	1					12	
	3			2	122	20	4	1			149	
	4			4	53	417	35	8			517	
	5				24	97	505	50	5		681	
	6				25	91	197	1477	59		1849	
	7					19	24	261	544		848	
	8									1	1	
Total 2005			1	15	226	645	765	1797	608	1	4058	
% Allégés			19,6%									

VAUD

		Mobilité physique	Pleine	Restreinte occasionnellement	Déficiente (lenteur)	Réduite	Restreinte au voisinage	Restreinte à l'étab.	Restreinte à l'étage	Restreinte à la chambre	Nulle	Total 2004	% alourdis
Sens de lecture → Alourdissement ← Allègement	1	Pleine	1									1	5,2%
	2	Restreinte occasionnellement		1			1					2	
	3	Déficiente (lenteur)			2							2	
	4	Réduite				87	9	2				98	
	5	Restreinte au voisinage	1		1	12	238	29	4	1		286	
	6	Restreinte à l'établissement				4	52	762	59	10	14	901	
	7	Restreinte à l'étage				4	9	156	777	20	42	1008	
	8	Restreinte à la chambre				2	6	41	52	202	22	325	
	9	Nulle					10	100	156	52	1117	1435	
Total 2005			2	1	3	109	325	1090	1048	285	1195	4058	
% Allégés			16,2%										

VAUD

		Orientation	Pleinement orienté	Problème(s) pleinement compensé(s)	Perturbations intermittentes	Perturbations partiellement compensées	Perturbations modérées	Perturbations sévères	Perte de l'orientation	Désorientation	Coma, état végétatif	Total 2004	% alourdis
Sens de lecture → Alourdissement ← Allègement	1	Pleinement orienté	1									1	1,6%
	2	Problème(s) pleinement compensé(s)											
	3	Perturbations intermittentes			9	1						10	
	4	Perturbations partiellement compensées			1	1	169	9				180	
	5	Perturbations modérées			2		103	1354	25	3		1487	
	6	Perturbations sévères				10	201	935	21	1		1168	
	7	Perte de l'orientation				4	46	123	355	3		531	
	8	Désorientation				2	16	83	80	500		681	
	9	Coma, état végétatif											
Total 2005			1	3	10	289	1626	1166	459	504		4058	
% Allégés			16,6%										

Données PLAISIR - Mai 2006

Evolution des handicaps de mêmes personnes entre octobre 2004 et octobre 2005 (nb de personnes)

Uniquement les résidents identiques entre les deux périodes

NEUCHÂTEL

		Classes PLAISIR	1	2	3	4	5	6	7	8	Total 2004	% alourdis
Sens de lecture → Alourdissement ← Allègement	1		1								1	5,0%
	2		2	40	5						47	
	3			13	178	12	2	2			207	
	4			4	38	209	16	7			274	
	5				17	53	181	17			268	
	6			1	24	45	82	414		22	588	
	7				2	9	18	76	177		282	
	8								1		1	
Total 2005			3	58	264	328	299	516	200		1668	
% Allégés			23,1%									

NEUCHÂTEL

		Mobilité physique	Pleine	Restreinte occasionnellement	Déficiente (lenteur)	Réduite	Restreinte au voisinage	Restreinte à l'étab.	Restreinte à l'étage	Restreinte à la chambre	Nulle	Total 2004	% alourdis
Sens de lecture → Alourdissement ← Allègement	1	Pleine	1									1	4,6%
	2	Restreinte occasionnellement		7								7	
	3	Déficiente (lenteur)			5	1						6	
	4	Réduite			2	108	3	1				114	
	5	Restreinte au voisinage			2	12	172	10	3	2	1	202	
	6	Restreinte à l'établissement				9	36	367	26	1	7	446	
	7	Restreinte à l'étage				1	9	62	214	10	8	304	
	8	Restreinte à la chambre				1	5	14	14	88	4	126	
	9	Nulle			1		11	43	49	21	337	462	
Total 2005			1	7	10	132	236	497	306	122	357	1668	
% Allégés			17,5%										

NEUCHÂTEL

		Orientation	Pleinement orienté	Problème(s) pleinement compensé(s)	Perturbations intermittentes	Perturbations partiellement compensées	Perturbations modérées	Perturbations sévères	Perte de l'orientation	Désorientation	Coma, état végétatif	Total 2004	% alourdis
Sens de lecture → Alourdissement ← Allègement	1	Pleinement orienté											1,6%
	2	Problème(s) pleinement compensé(s)		4								4	
	3	Perturbations intermittentes		1	14	2						17	
	4	Perturbations partiellement compensées		1	4	255	10					270	
	5	Perturbations modérées		1	2	66	591	10				670	
	6	Perturbations sévères				11	83	266	1	1		362	
	7	Perte de l'orientation				2	13	31	94	2		142	
	8	Désorientation					7	27	22	147		203	
	9	Coma, état végétatif											
Total 2005				7	20	336	704	334	117	150		1668	
% Allégés			16,2%										

Données PLAISIR - Mai 2006

Evolution des handicaps de mêmes personnes entre octobre 2004 et octobre 2005 (nb de personnes)

Uniquement les résidents identiques entre les deux périodes

JURA

		Classes PLAISIR	1	2	3	4	5	6	7	8	Total 2004	% alourdis
Sens de lecture → Alourdissement ← Allègement	1		1								1	3,5%
	2			26							26	
	3			5	64	5	1	1			76	
	4			2	11	57	1	2			73	
	5			4	9	8	45	2	1		69	
	6			4	7	16	24	135	5		191	
	7					4	4	19	49		76	
	8											
Total 2005			1	41	91	90	75	159	55		512	
% Allégés			22,9%									

JURA

		Mobilité physique	Pleine	Restreinte occasionnellement	Déficiente (lenteur)	Réduite	Restreinte au voisinage	Restreinte à l'étab.	Restreinte à l'étage	Restreinte à la chambre	Nulle	Total 2004	% alourdis
Sens de lecture → Alourdissement ← Allègement	1	Pleine											3,9%
	2	Restreinte occasionnellement											
	3	Déficiente (lenteur)			3							3	
	4	Réduite		1		24						25	
	5	Restreinte au voisinage		1	1	4	60	4			1	71	
	6	Restreinte à l'établissement				3	12	86	2	3	1	107	
	7	Restreinte à l'étage					4	16	76	5	2	103	
	8	Restreinte à la chambre					1	3	5	25	2	36	
	9	Nulle					3	11	19	9	125	167	
Total 2005				2	4	31	80	120	102	42	131	512	
% Allégés			18,2%										

JURA

		Orientation	Pleinement orienté	Problème(s) pleinement compensé(s)	Perturbations intermittentes	Perturbations partiellement compensées	Perturbations modérées	Perturbations sévères	Perte de l'orientation	Désorientation	Coma, état végétatif	Total 2004	% alourdis
Sens de lecture → Alourdissement ← Allègement	1	Pleinement orienté											2,0%
	2	Problème(s) pleinement compensé(s)	1	4								5	
	3	Perturbations intermittentes			12	1						13	
	4	Perturbations partiellement compensées		2	5	84	4					95	
	5	Perturbations modérées			2	17	182	4				205	
	6	Perturbations sévères			1	9	25	58				93	
	7	Perte de l'orientation				1	6	9	19	1		36	
	8	Désorientation				1	2	9	8	45		65	
	9	Coma, état végétatif											
Total 2005			1	6	20	113	219	80	27	46	512		
% Allégés			19,1%										

Données PLAISIR - Mai 2006

Evolution des handicaps de mêmes personnes entre octobre 2004 et octobre 2005 (nb de personnes)

Uniquement les résidents identiques entre les deux périodes

GENEVE

		Classes PLAISIR	1	2	3	4	5	6	7	8	Total 2004	% alourdis
Sens de lecture → Alourdissement ← Allègement	1											3,3%
	2			16		1					17	
	3			10	119	13	1		1		144	
	4				51	213	13	3			280	
	5			1	19	70	244	20			354	
	6			1	6	50	119	772	25		973	
	7				3	13	26	170	380		592	
	8								1	1	2	
Total 2005			28	198	360	403	965	407	1	2362		
% Allégés			22,9%									

GENEVE

		Mobilité physique	Pleine	Restreinte occasionnellement	Déficiente (lenteur)	Réduite	Restreinte au voisinage	Restreinte à l'étab.	Restreinte à l'étage	Restreinte à la chambre	Nulle	Total 2004	% alourdis
Sens de lecture → Alourdissement ← Allègement	1	Pleine	1									1	4,1%
	2	Restreinte occasionnellement		3								3	
	3	Déficiente (lenteur)			3							3	
	4	Réduite		1	1	31	4					37	
	5	Restreinte au voisinage				7	111	6	4	1	1	130	
	6	Restreinte à l'établissement				3	31	487	25	6	9	561	
	7	Restreinte à l'étage			1		11	81	440	20	9	562	
	8	Restreinte à la chambre				1	5	32	42	147	13	240	
	9	Nulle					2	4	40	117	52	610	
Total 2005			1	4	5	44	166	646	628	226	642	2362	
% Allégés			18,2%										

GENEVE

		Orientation	Pleinement orienté	Problème(s) pleinement compensé(s)	Perturbations intermittentes	Perturbations partiellement compensées	Perturbations modérées	Perturbations sévères	Perte de l'orientation	Désorientation	Coma, état végétatif	Total 2004	% alourdis
Sens de lecture → Alourdissement ← Allègement	1	Pleinement orienté	1									1	1,6%
	2	Problème(s) pleinement compensé(s)											
	3	Perturbations intermittentes			6	2						8	
	4	Perturbations partiellement compensées		1	2	134	4	1				142	
	5	Perturbations modérées			3	37	715	12	2			769	
	6	Perturbations sévères				9	116	479	9			613	
	7	Perte de l'orientation				3	16	83	219	7		328	
	8	Désorientation					9	46	56	390		501	
	9	Coma, état végétatif											
Total 2005			1	1	11	185	860	621	286	397		2362	

Données PLAISIR - Mai 2006

Nombre de changements de classes liés à la variation du temps de soins des personnes présentes en octobre 2004 et octobre 2005

Uniquement les résidents identiques entre les deux périodes

	Delta classe PLAISIR	GENEVE	JURA	NEUCHÂTEL	VAUD	Tous les cantons	Tous les cantons
Allègement	-5						1839
	-4	4	4	3		11	
	-3	20	15	33	44	112	
	-2	95	31	84	143	353	
	-1	421	67	265	610	1363	
Stable	0	1745	377	1200	3076	6398	6398
Alourdissement	1	71	13	72	166	322	363
	2	5	4	9	18	36	
	3		1	2	1	4	
	4	1				1	
	5						
	6						
	7						
Total		2 362	512	1 668	4 058	8 600	8 600

	Delta classe PLAISIR	GENEVE	JURA	NEUCHÂTEL	VAUD	Tous les cantons	Tous les cantons
Allègement	-5						21,4%
	-4	0,2%	0,8%	0,2%		0,1%	
	-3	0,8%	2,9%	2,0%	1,1%	1,3%	
	-2	4,0%	6,1%	5,0%	3,5%	4,1%	
	-1	17,8%	13,1%	15,9%	15,0%	15,8%	
Stable	0	73,9%	73,6%	71,9%	75,8%	74,4%	74,4%
Alourdissement	1	3,0%	2,5%	4,3%	4,1%	3,7%	4,2%
	2	0,2%	0,8%	0,5%	0,4%	0,4%	
	3		0,2%	0,1%	0,0%	0,0%	
	4	0,0%				0,0%	
	5						
	6						
	7						
Total		100,0%	100,0%	100,0%	100,0%	100,0%	100,0%