

DONNÉES PLAISIR©

**Analyse des
nouveaux résidents admis**

MAI 2006

ISE ✓

Sur mandat de la
Commission technique intercantonale PLAISIR

Analyse de la population des nouveaux résidents admis Mai 2006

L'analyse longitudinale des nouveaux résidents admis en établissements a pour objectif de suivre certaines caractéristiques de la population institutionnalisée au moment de son entrée en EMS.

Les intervalles sont annuels et les analyses portent toutes sur les données du mois de mai.

Les variables choisies sont les suivantes :

- Âge moyen à l'admission :
- Minutes soins nettes à l'admission
- Nombre d'admissions et variation d'une année sur l'autre
- Taux d'admission.

Chacune de ces variables est décrite pour la population totale et la population des EMS, mais sans les résidents des institutions pour handicapés des établissements psychosociaux, d'une part, et par canton, d'autre part.

En outre, la variation du nombre d'admissions est calculée par canton en fonction de l'année 1999. A relever que cette dernière analyse prend en compte les ouvertures et fermetures de lits durant les années considérées¹.

Anne Berthou/Laure Curt

ISE novembre 2006

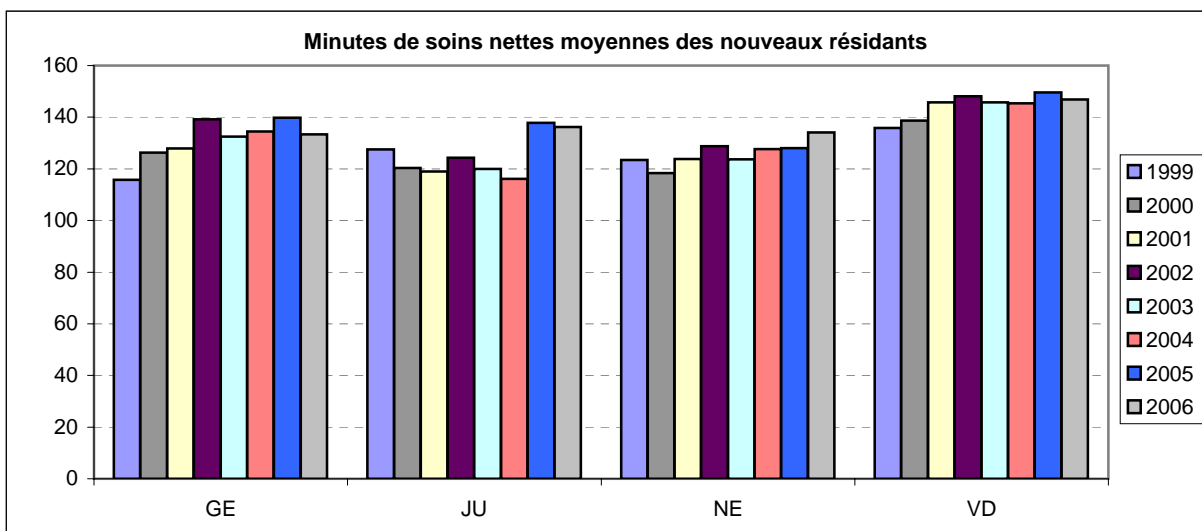
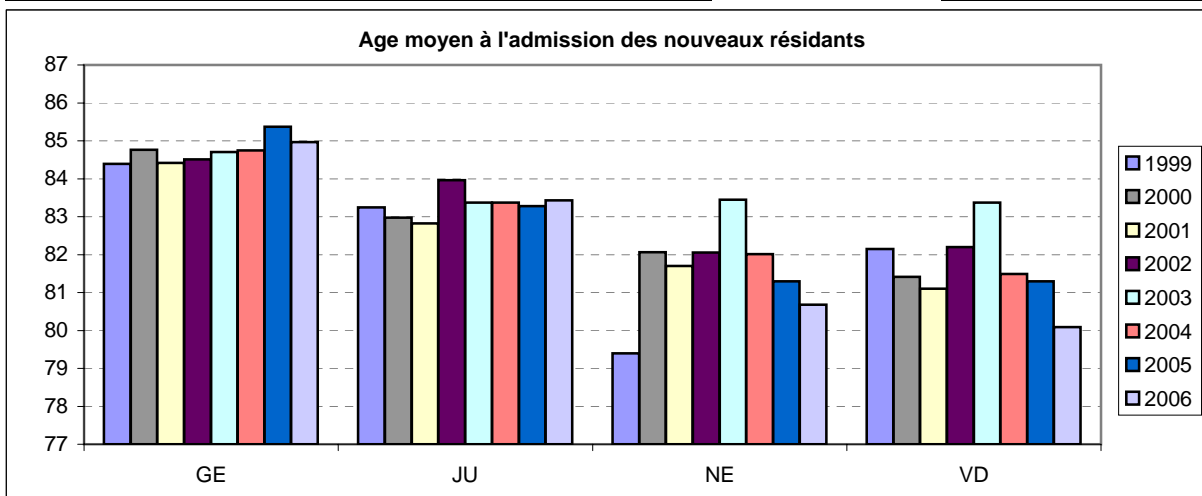
¹ Voir pour les explications à ce sujet le rapport annuel de la CT de l'année correspondante sur le site www.isesuisse.ch/ct-plaisir

Données PLAISIR - Distribution (nombre et %) des nouveaux résidents à l'admission selon les années (données de mai)

Toute la population

	Age moyen à l'admission							
	1999	2000	2001	2002	2003	2004	2005	2006
GE	84.4	84.8	84.4	84.5	84.7	84.7	85.4	85.0
JU	83.2	83.0	82.8	84.0	83.4	83.4	83.3	83.4
NE	79.4	82.1	81.7	82.1	83.4	82.0	81.3	80.7
VD	82.1	81.4	81.1	82.2	83.4	81.5	81.3	80.1

	Minutes soins nettes moyennes à l'admission							
	1999	2000	2001	2002	2003	2004	2005	2006
GE	115.8	126.3	127.9	139.1	132.5	134.5	139.8	133.4
JU	127.5	120.3	118.9	124.3	120.0	116.1	137.8	136.2
NE	123.5	118.3	123.9	128.8	123.6	127.7	128.1	134.1
VD	135.9	138.7	145.8	148.1	145.7	145.3	149.6	146.8

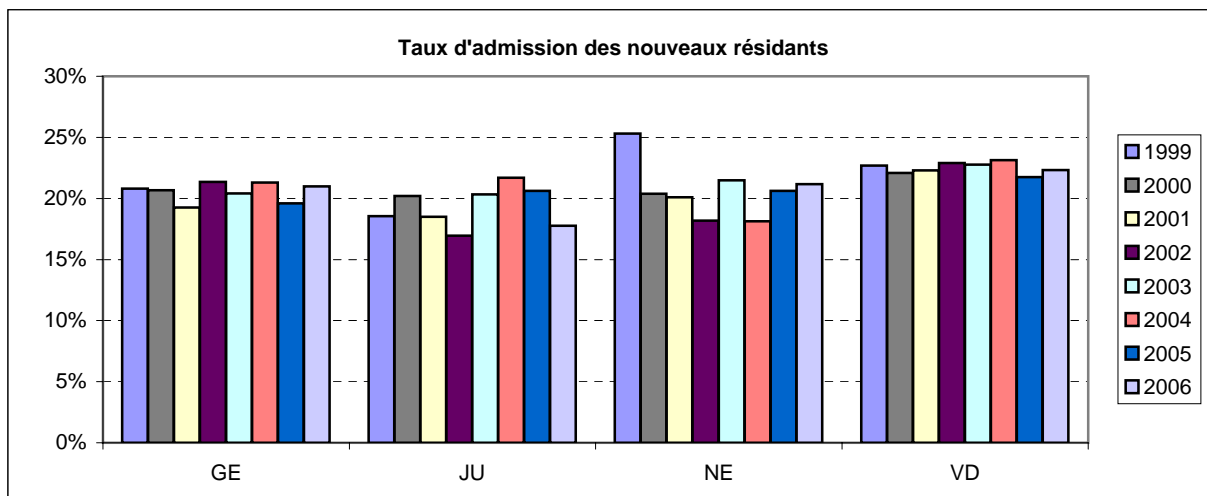
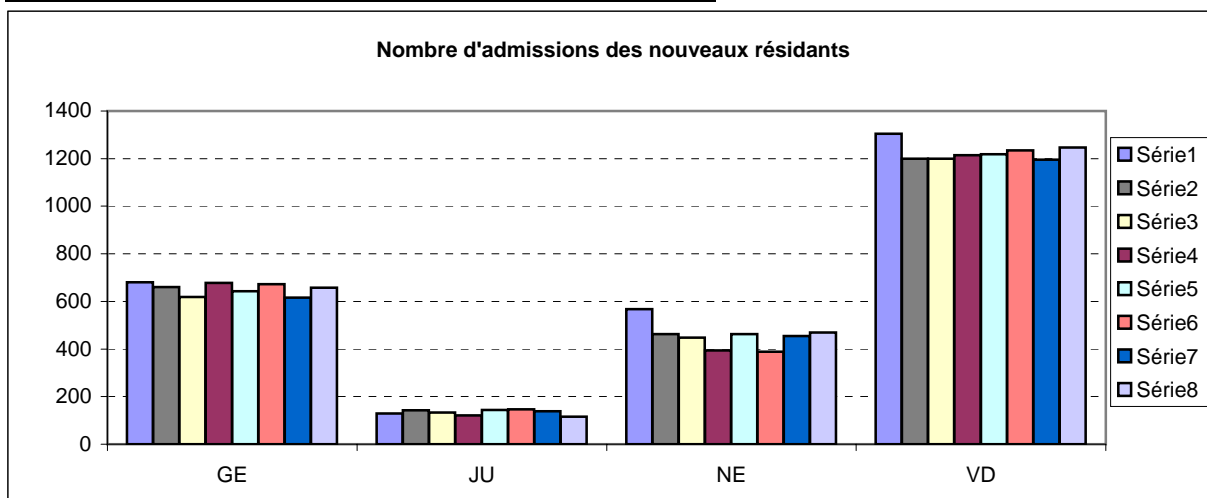


Données PLAISIR - Distribution (nombre et %) des nouveaux résidents à l'admission selon les années (données de mai)

Toute la population

	Nombre de cas admis							
	1999	2000	2001	2002	2003	2004	2005	2006
GE	680	660	618	678	643	672	616	658
JU	129	142	133	121	144	146	139	116
NE	568	463	448	394	462	388	454	469
VD	1304	1200	1199	1215	1219	1234	1196	1247
Total	2681	2465	2398	2408	2468	2440	2405	2490

	Taux d'admission							
	1999	2000	2001	2002	2003	2004	2005	2006
GE	20.8%	20.7%	19.3%	21.3%	20.4%	21.3%	19.6%	21.0%
JU	18.6%	20.2%	18.5%	16.9%	20.3%	21.7%	20.6%	17.8%
NE	25.3%	20.4%	20.1%	18.2%	21.5%	18.1%	20.6%	21.2%
VD	22.7%	22.1%	22.3%	22.9%	22.8%	23.1%	21.7%	22.3%

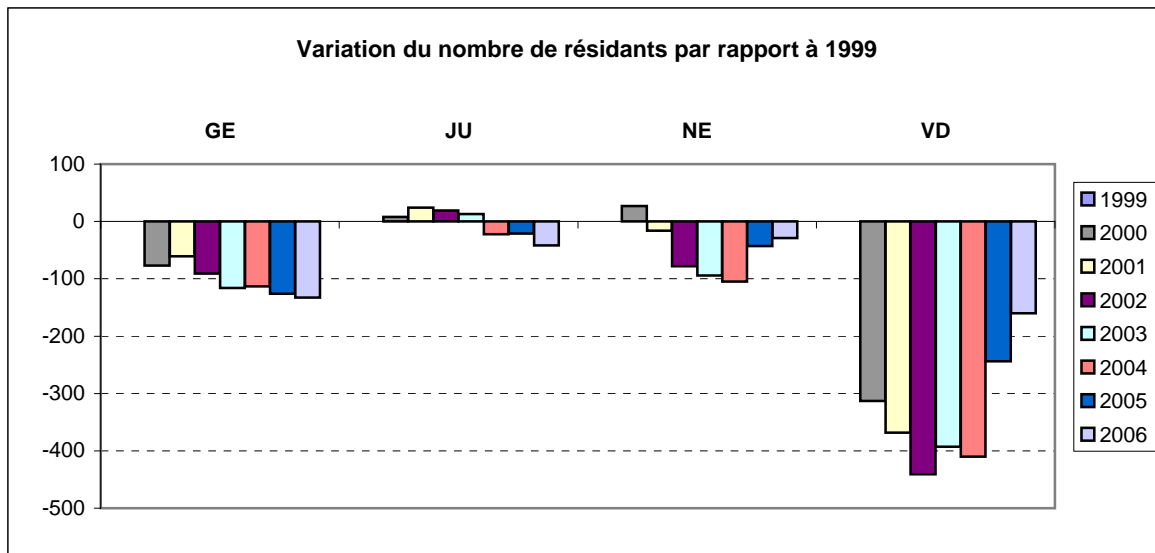


Données PLAISIR - Distribution (nombre et %) des résidents à l'admission selon les années (données de mai)

Toute la population

	Nombre de résidents							
	1999	2000	2001	2002	2003	2004	2005	2006
GE	3268	3191	3207	3177	3152	3155	3142	3135
JU	695	703	719	714	708	673	674	653
NE	2244	2271	2228	2166	2150	2139	2201	2215
VD	5744	5431	5376	5303	5351	5334	5500	5584

	Variation du nb de résidents par rapport à 1999							
	1999	2000	2001	2002	2003	2004	2005	2006
GE	0.0	-77.0	-61.0	-91.0	-116.0	-113.0	-126.0	-133
JU	0.0	8.0	24.0	19.0	13.0	-22.0	-21.0	-42
NE	0.0	27.0	-16.0	-78.0	-94.0	-105.0	-43.0	-29
VD	0.0	-313.0	-368.0	-441.0	-393.0	-410.0	-244.0	-160

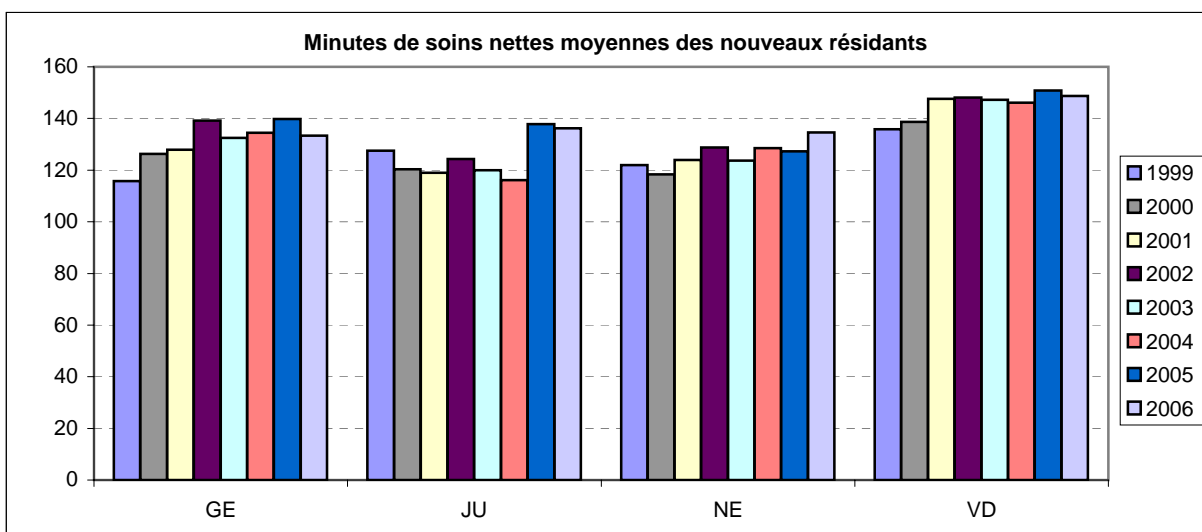
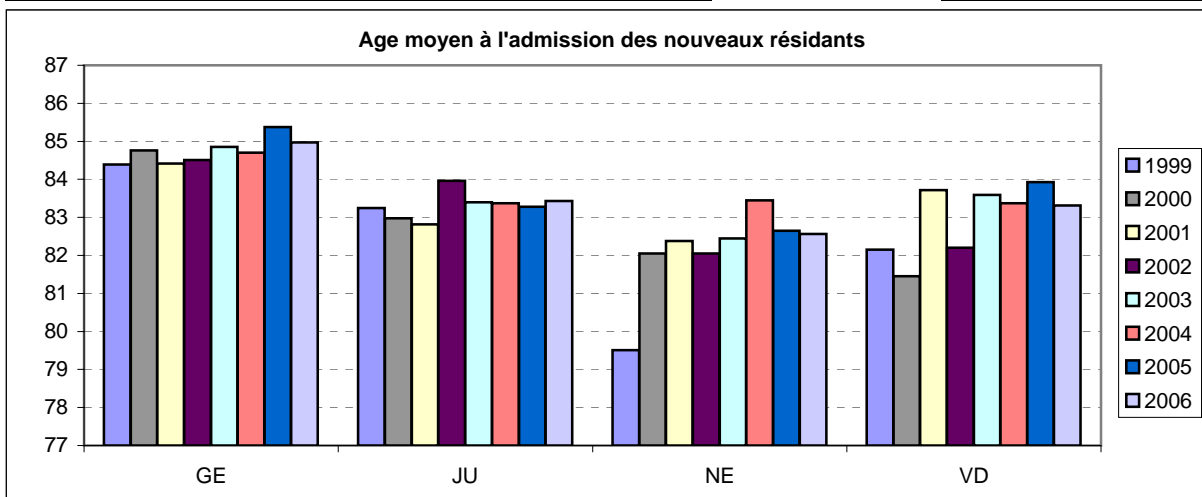


Données PLAISIR - Distribution (nombre et %) des nouveaux résidents à l'admission selon les années (données de mai)

Sans inst. pour handicapés et les établ. pour traitement psychosociaux

	Age moyen à l'admission							
	1999	2000	2001	2002	2003	2004	2005	2006
GE	84.4	84.8	84.4	84.5	84.9	84.7	85.4	85.0
JU	83.2	83.0	82.8	84.0	83.4	83.4	83.3	83.4
NE	79.5	82.1	82.4	82.1	82.5	83.4	82.6	82.6
VD	82.1	81.5	83.7	82.2	83.6	83.4	83.9	83.3

	Minutes soins nettes moyennes à l'admission							
	1999	2000	2001	2002	2003	2004	2005	2006
GE	115.8	126.3	127.9	139.1	132.5	134.5	139.8	133.4
JU	127.5	120.3	119.0	124.3	120.0	116.1	137.8	136.2
NE	122.0	118.3	123.9	128.8	123.7	128.5	127.3	134.6
VD	135.9	138.7	147.7	148.1	147.2	146.2	150.8	148.7

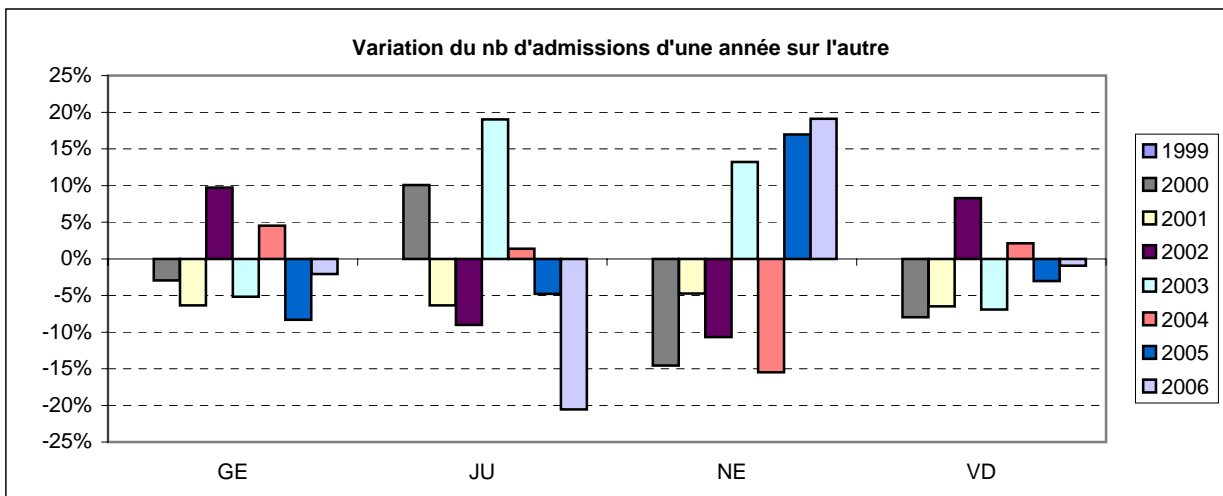
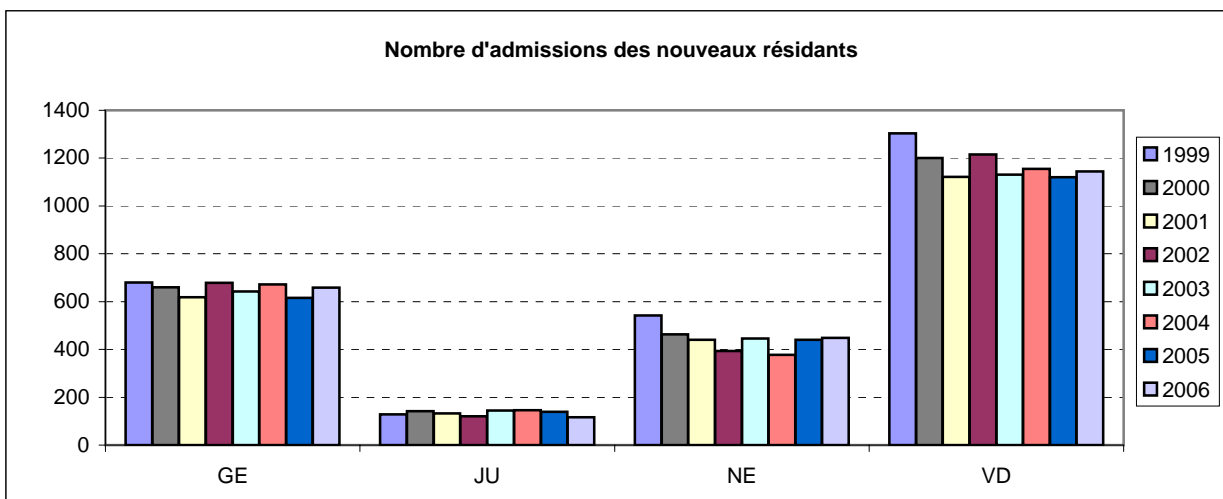


Données PLAISIR - Distribution (nombre et %) des nouveaux résidents à l'admission selon les années (données de mai)

Sans inst. pour handicapés et les établ. pour traitement psychosociaux

	Nombre de cas admis							
	1999	2000	2001	2002	2003	2004	2005	2006
GE	680	660	618	678	643	672	616	658
JU	129	142	133	121	144	146	139	116
NE	542	463	441	394	446	377	441	449
VD	1304	1200	1122	1215	1131	1155	1120	1144
Total	2655	2465	2314	2408	2364	2350	2316	2367

	Variation du nb d'admissions d'une année sur l'autre							
	1999	2000	2001	2002	2003	2004	2005	2006
GE	-2.9%	-6.4%	9.7%	-5.2%	4.5%	-8.3%	-2.1%	
JU	10.1%	-6.3%	-9.0%	19.0%	1.4%	-4.8%	-20.5%	
NE	-14.6%	-4.8%	-10.7%	13.2%	-15.5%	17.0%	19.1%	
VD	-8.0%	-6.5%	8.3%	-6.9%	2.1%	-3.0%	-1.0%	



Données PLAISIR - Distribution (nombre et %) des résidents à l'admission selon les années (données de mai)

Sans inst. pour handicapés et les établ. pour traitement psychosociaux

	Variation du nb d'admission par rapport à 1999							
	1999	2000	2001	2002	2003	2004	2005	2006
GE	0.0	-20.0	-62.0	-2.0	-37.0	-8.0	-64.0	-22.0
JU	0.0	13.0	4.0	-8.0	15.0	17.0	10.0	-13.0
NE	0.0	-79.0	-101.0	-148.0	-96.0	-165.0	-101.0	-93.0
VD	0.0	-104.0	-182.0	-89.0	-173.0	-149.0	-184.0	-160.0

