

DONNÉES PLAISIR©

**ANALYSE
TRANSVERSALE**

OCTOBRE 2005

ISE ✓

Sur mandat de la
Commission technique intercantonale PLAISIR

TABLE DES MATIÈRES

Distribution des résidants

- T1 :** Distribution des résidants par classe d'âge de 5 ans
- T2 :** Distribution des résidants par classe d'âge de 5 ans et par mission d'établissement
- T3 :** Distribution des résidants par classe d'âge de 5 ans et par canton
- T4 :** Distribution des résidants par canton et par mission d'établissement
- T5 :** Distribution des résidants par sexe et par âge
- T6 :** Distribution des résidants selon leur âge à l'admission, leur sexe et par canton

Minutes de soins

- T7 :** Minutes moyennes de soins OPAS A, B, C et D par jour et par classe PLAISIR
- T8 :** Répartition des minutes de soins OPAS A, B et C par jour et par classe PLAISIR
- T13 :** Moyenne des minutes de prise en charge par jour, par type de soins et par mission d'établissement

Indicateurs

- T9 :** Distribution des résidants selon les niveaux des indicateurs (mobilité physique, orientation, autonomie et classes PLAISIR) et selon la mission d'établissement
- T11 :** Comparaison entre les cantons de la distribution des résidants selon le degré de sévérité de chaque indicateur (mobilité physique, orientation, autonomie et classes PLAISIR)

Durée moyenne de séjour

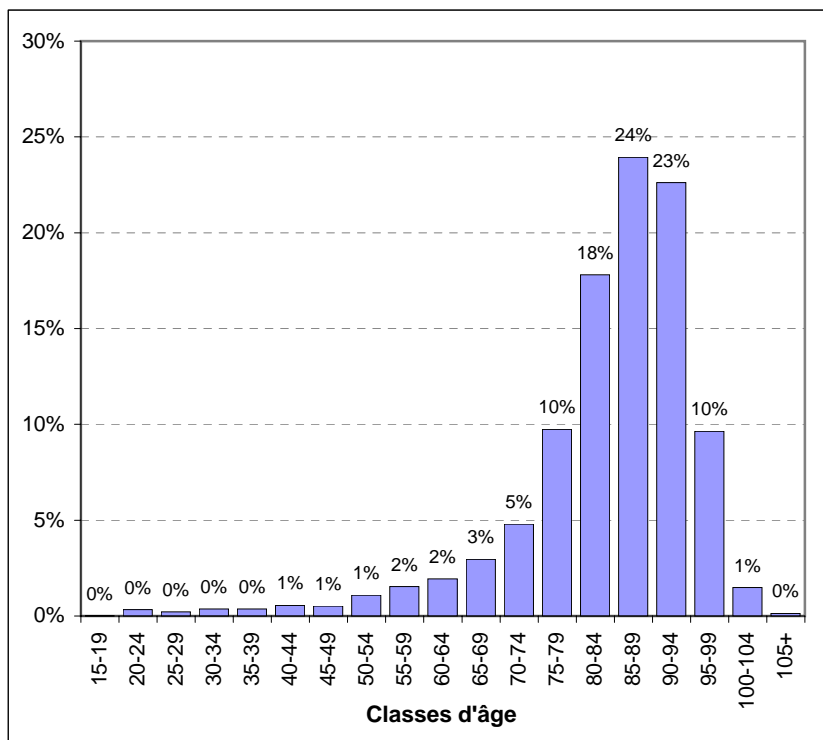
- T12 :** Répartition des résidants en fonction de leur durée moyenne de séjour, par classe de 6 mois

Évolution de la charge en soins sur un an

- T14 :** Évolution des handicaps pour les mêmes personnes sur un an (nombre de personnes)
- T15 :** Nombre de changements de classes liés à la variation des temps de soins (pour une même cohorte) sur un an

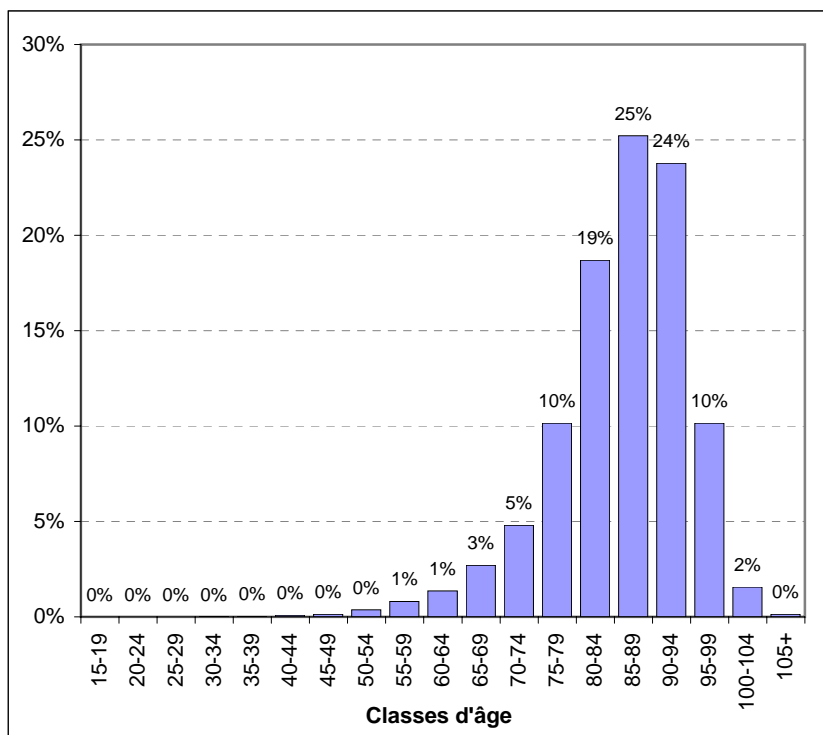
Données PLAISIR - Octobre 2005
Distribution des résidents par classe d'âge de 5 ans
Toute la population

Classes d'âge	Fréquence	%
15-19	2	0,0%
20-24	38	0,3%
25-29	25	0,2%
30-34	42	0,4%
35-39	42	0,4%
40-44	64	0,6%
45-49	59	0,5%
50-54	125	1,1%
55-59	178	1,5%
60-64	225	1,9%
65-69	342	3,0%
70-74	555	4,8%
75-79	1 127	9,7%
80-84	2 061	17,8%
85-89	2 771	23,9%
90-94	2 618	22,6%
95-99	1 115	9,6%
100-104	173	1,5%
105+	15	0,1%
Total	11 577	100,0%



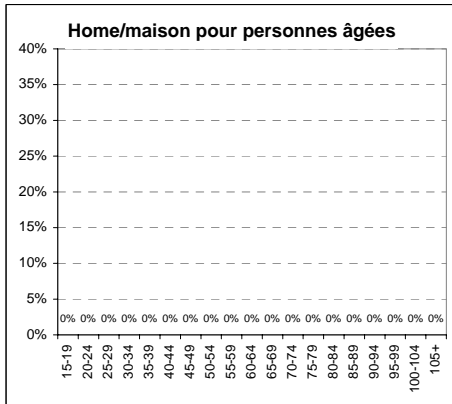
Données PLAISIR - Octobre 2005
Distribution des résidents par classe d'âge de 5 ans (en %)
Sans inst. pour handicapés et établ. pour trait. psychosociaux

Classes d'âge	Fréquence	%
15-19	0	0,0%
20-24	0	0,0%
25-29	0	0,0%
30-34	1	0,0%
35-39	4	0,0%
40-44	9	0,1%
45-49	15	0,1%
50-54	41	0,4%
55-59	89	0,8%
60-64	149	1,4%
65-69	297	2,7%
70-74	528	4,8%
75-79	1 116	10,2%
80-84	2 053	18,7%
85-89	2 770	25,2%
90-94	2 613	23,8%
95-99	1 115	10,1%
100-104	172	1,6%
105+	15	0,1%
Total	10 987	100,0%

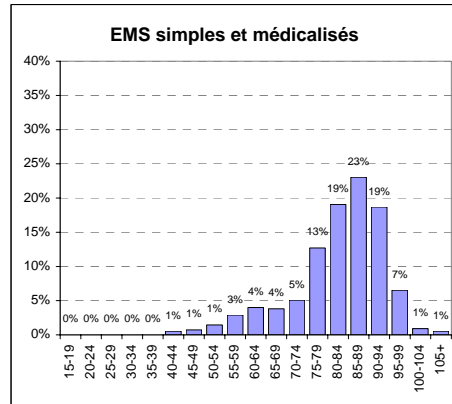


Données PLAISIR - Octobre 2005

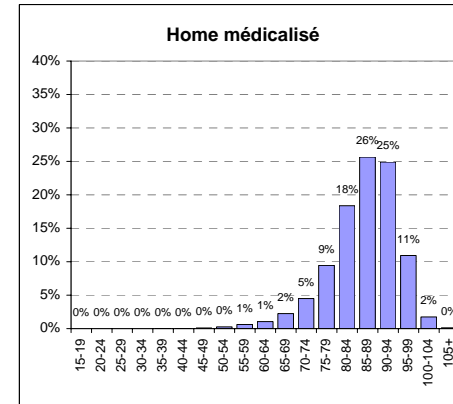
Distribution des résidents par classe d'âge de 5 ans et par mission d'établissement



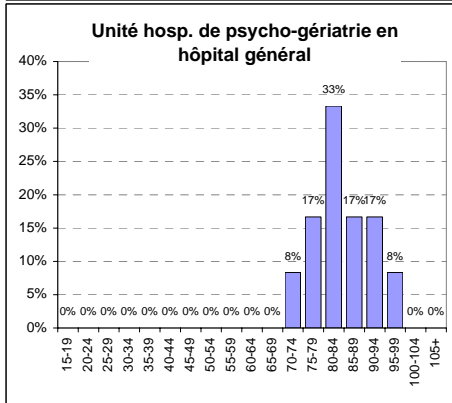
Nombre = 0
Moyenne = 0
Médiane = 0,0
Ecart-type = 0,0



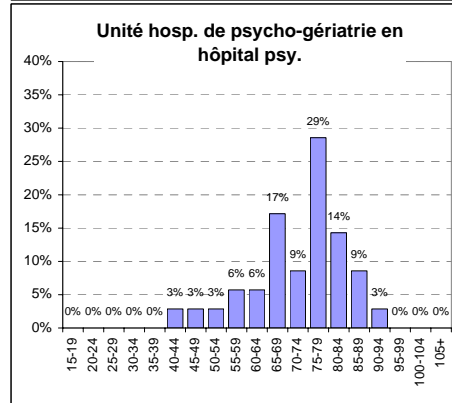
Nombre = 551
Moyenne = 80,8
Médiane = 84,5
Ecart-type = 11,4



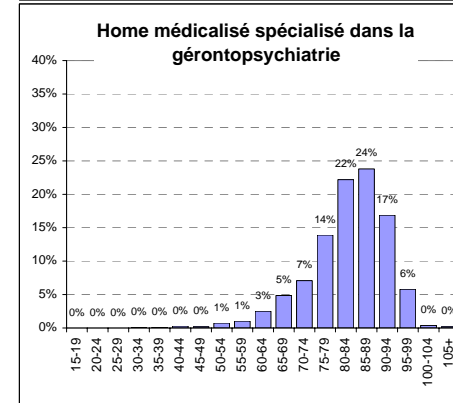
Nombre = 9039
Moyenne = 84,8
Médiane = 87,0
Ecart-type = 8,4



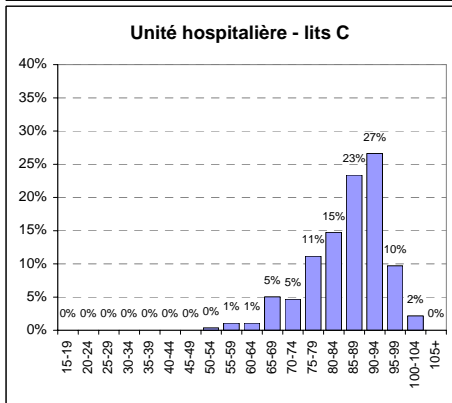
Nombre = 12
Moyenne = 83,2
Médiane = 83,6
Ecart-type = 6,4



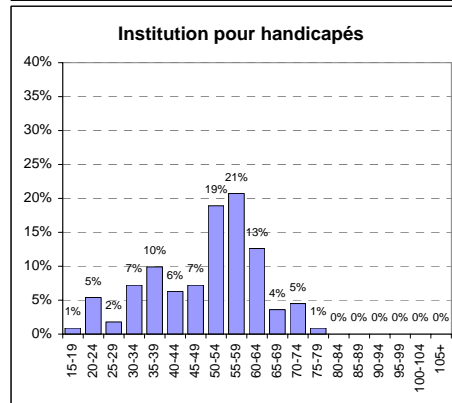
Nombre = 35
Moyenne = 70,6
Médiane = 74,9
Ecart-type = 12,0



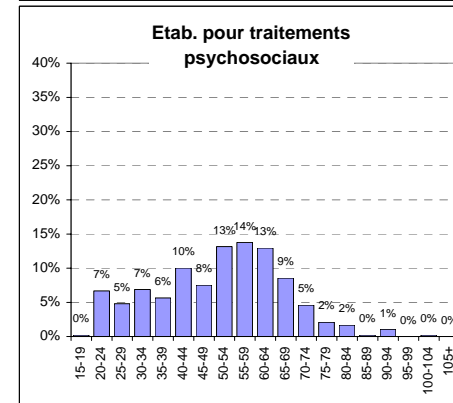
Nombre = 1072
Moyenne = 81,2
Médiane = 83,9
Ecart-type = 9,7



Nombre = 278
Moyenne = 84,3
Médiane = 87,0
Ecart-type = 9,3



Nombre = 111
Moyenne = 48,5
Médiane = 52,9
Ecart-type = 13,3



Nombre = 479
Moyenne = 49,2
Médiane = 52,7
Ecart-type = 15,7

Données PLAISIR - Octobre 2005

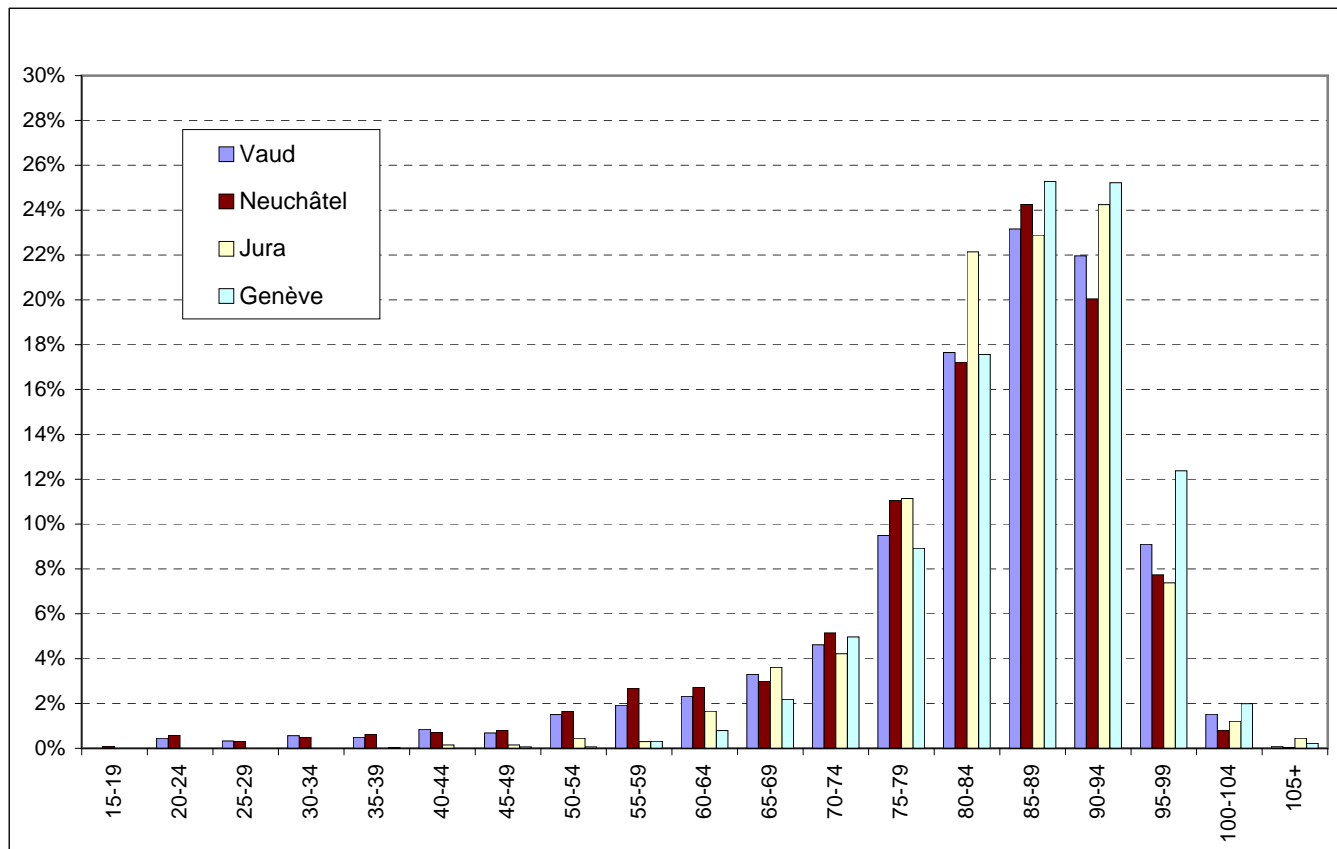
Répartition des résidants par classe d'âge de 5 ans et par canton

Toute la population - Chiffres bruts

Classes d'âge	Vaud		Neuchâtel		Jura		Genève	
	N	%	N	%	N	%	N	%
15-19			2	0,1%				
20-24	25	0,5%	13	0,6%				
25-29	18	0,3%	7	0,3%				
30-34	31	0,6%	11	0,5%				
35-39	27	0,5%	14	0,6%			1	0,0%
40-44	47	0,9%	16	0,7%	1	0,2%		
45-49	38	0,7%	18	0,8%	1	0,2%	2	0,1%
50-54	83	1,5%	37	1,7%	3	0,5%	2	0,1%
55-59	106	1,9%	60	2,7%	2	0,3%	10	0,3%
60-64	128	2,3%	61	2,7%	11	1,7%	25	0,8%
65-69	182	3,3%	67	3,0%	24	3,6%	69	2,2%
70-74	255	4,6%	115	5,1%	28	4,2%	157	5,0%
75-79	524	9,5%	247	11,1%	74	11,1%	282	8,9%
80-84	974	17,7%	385	17,2%	147	22,1%	555	17,6%
85-89	1278	23,2%	542	24,3%	152	22,9%	799	25,3%
90-94	1212	22,0%	448	20,0%	161	24,2%	797	25,2%
95-99	502	9,1%	173	7,7%	49	7,4%	391	12,4%
100-104	84	1,5%	18	0,8%	8	1,2%	63	2,0%
105+	4	0,1%	1	0,0%	3	0,5%	7	0,2%
Total	5518	100%	2235	100%	664	100%	3160	100%

Répartition des résidants par classe d'âge de 5 ans et par canton

Toute la population - Représentation graphique



Données PLAISIR - Octobre 2005

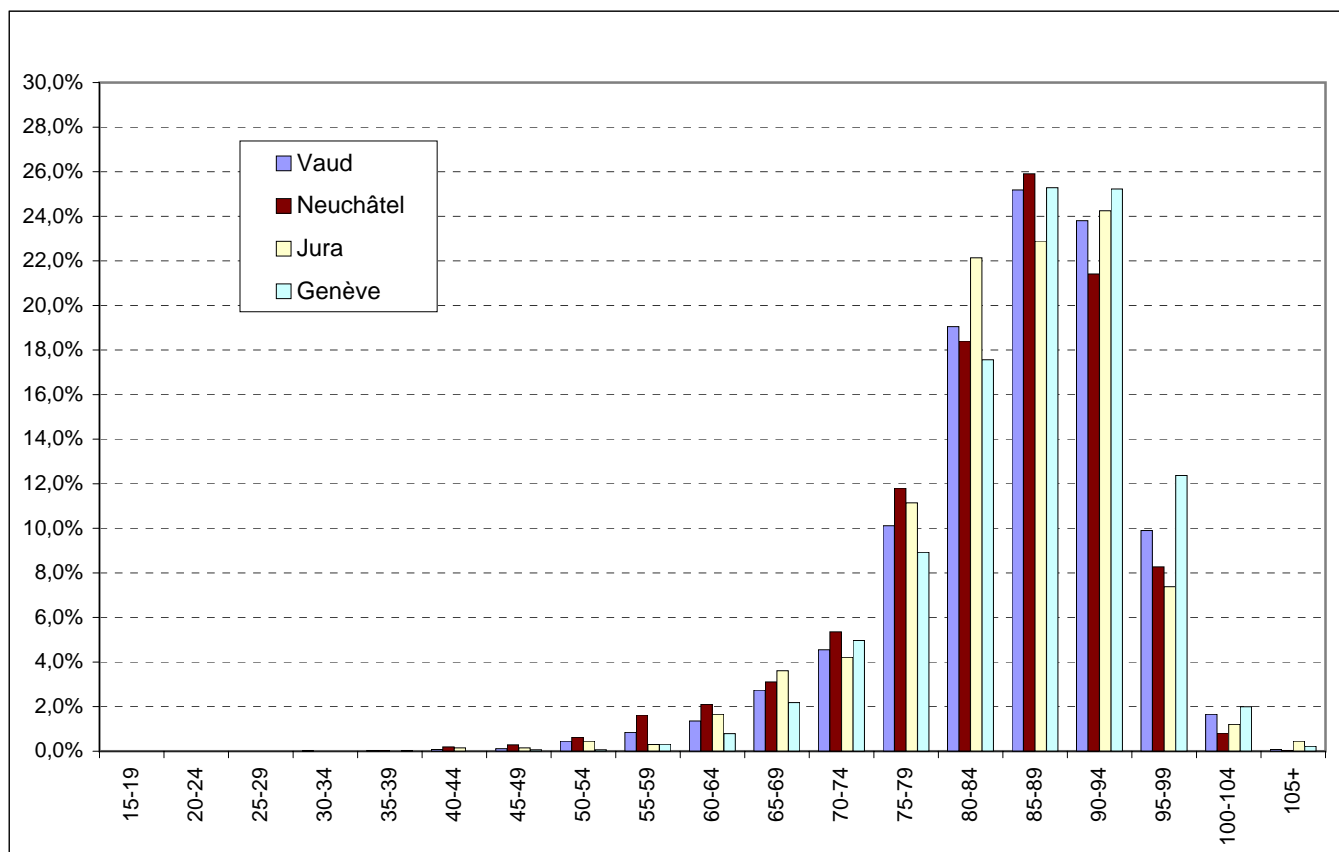
Répartition des résidents par classe d'âge de 5 ans et par canton

Sans inst. pour handicapés et étab. pour trait. psychosociaux - Chiffres bruts

Classes d'âge	Vaud		Neuchâtel		Jura		Genève	
	N	%	N	%	N	%	N	%
15-19								
20-24								
25-29								
30-34	1	0,0%						
35-39	2	0,0%	1	0,0%			1	0,0%
40-44	4	0,1%	4	0,2%	1	0,2%		
45-49	6	0,1%	6	0,3%	1	0,2%	2	0,1%
50-54	23	0,5%	13	0,6%	3	0,5%	2	0,1%
55-59	43	0,8%	34	1,6%	2	0,3%	10	0,3%
60-64	69	1,4%	44	2,1%	11	1,7%	25	0,8%
65-69	139	2,7%	65	3,1%	24	3,6%	69	2,2%
70-74	231	4,6%	112	5,4%	28	4,2%	157	5,0%
75-79	513	10,1%	247	11,8%	74	11,1%	282	8,9%
80-84	966	19,0%	385	18,4%	147	22,1%	555	17,6%
85-89	1277	25,2%	542	25,9%	152	22,9%	799	25,3%
90-94	1207	23,8%	448	21,4%	161	24,2%	797	25,2%
95-99	502	9,9%	173	8,3%	49	7,4%	391	12,4%
100-104	84	1,7%	17	0,8%	8	1,2%	63	2,0%
105+	4	0,1%	1	0,0%	3	0,5%	7	0,2%
Total	5071	100%	2092	100%	664	100%	3160	100%

Répartition des résidents par classe d'âge de 5 ans et par canton

Sans inst. pour handicapés et étab. pour trait. psychosociaux - Représentation graphique



Données PLAISIR - Octobre 2005

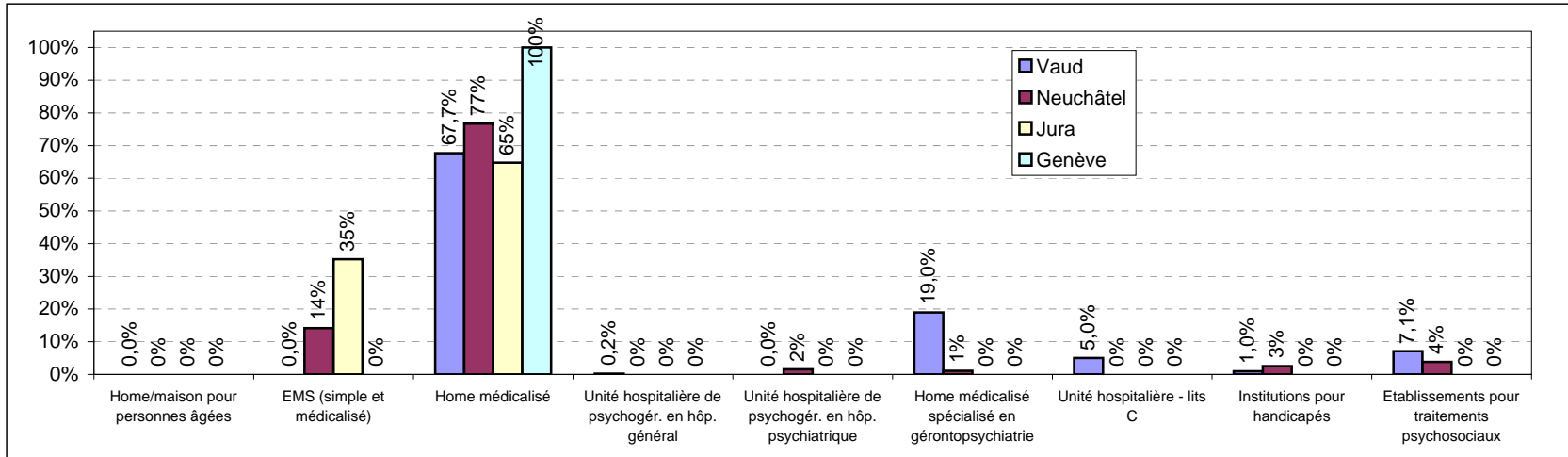
Distribution des résidents par canton et par mission d'établissement

Missions	Vaud			Neuchâtel			Jura			Genève			Total des résidents par mission	% par mission
	Nombre de résidents	% par rapport au total de la mission	% par rapport au total du canton	Nombre de résidents	% par rapport au total de la mission	% par rapport au total du canton	Nombre de résidents	% par rapport au total de la mission	% par rapport au total du canton	Nombre de résidents	% par rapport au total de la mission	% par rapport au total du canton		
Home/maison pour personnes âgées														
EMS (simple et médicalisé)				317	57,5%	14,2%	234	42,5%	35,2%				551	4,8%
Home médicalisé	3 734	41,3%	67,7%	1 715	19,0%	76,7%	430	4,8%	64,8%	3 160	35,0%	100,0%	9 039	78,1%
Unité hospitalière de psychogér. en hôp. général	12	100,0%	0,2%										12	0,1%
Unité hospitalière de psychogér. en hôp. psychiatrique				35	100,0%	1,6%							35	0,3%
Home médicalisé spécialisé en gérontopsychiatrie	1 047	97,7%	19,0%	25	2,3%	1,1%							1 072	9,3%
Unité hospitalière - lits C	278	100,0%	5,0%										278	2,4%
Institutions pour handicapés	54	48,6%	1,0%	57	51,4%	2,6%							111	1,0%
Etablissements pour traitements psychosociaux	393	82,0%	7,1%	86	18,0%	3,8%							479	4,1%
Total par canton	5 518	47,7%	100,0%	2 235	19,3%	100,0%	664	5,7%	100,0%	3 160	27,3%	100,0%	11 577	100,0%

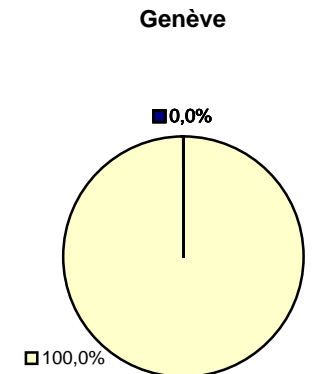
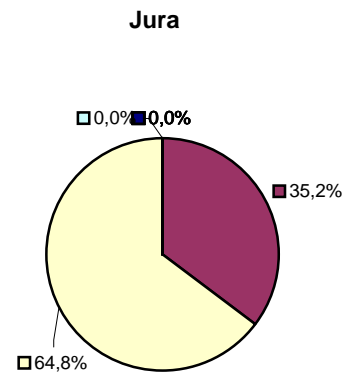
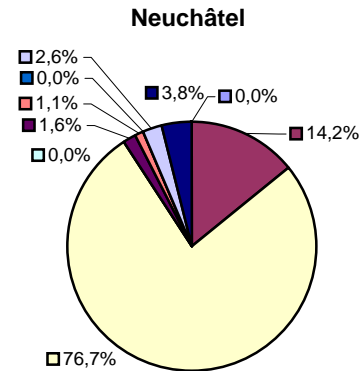
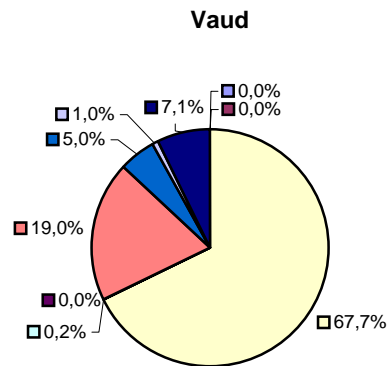
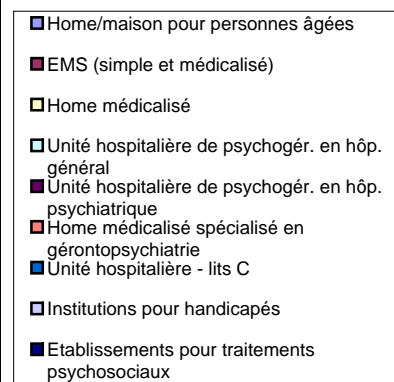
Données PLAISIR - Octobre 2005

Distribution des résidents par canton et par mission d'établissement

Représentation par mission d'établissement



Représentation par canton



Données PLAISIR - Octobre 2005

Distribution des résidents par sexe et par âge (chiffres bruts en %)

Toute la population

Classes d'âge	Toute population					
	Femmes	% total Femmes	Hommes	% total Hommes	Total	% Total
15-19	5	0,1%	7	0,2%	12	0,1%
20-24	9	0,1%	29	1,0%	38	0,3%
25-29	13	0,1%	19	0,7%	32	0,3%
30-34	12	0,1%	19	0,7%	31	0,3%
35-39	22	0,3%	42	1,4%	64	0,6%
40-44	19	0,2%	35	1,2%	54	0,5%
45-49	36	0,4%	48	1,7%	84	0,7%
50-54	65	0,7%	70	2,4%	135	1,2%
55-59	68	0,8%	111	3,8%	179	1,5%
60-64	135	1,6%	130	4,5%	265	2,3%
65-69	211	2,4%	143	4,9%	354	3,1%
70-74	421	4,9%	241	8,3%	662	5,7%
75-79	891	10,3%	395	13,6%	1 286	11,1%
80-84	1 826	21,1%	591	20,3%	2 417	20,9%
85-89	2 153	24,8%	539	18,5%	2 692	23,3%
90-94	2 048	23,6%	387	13,3%	2 435	21,0%
95-99	632	7,3%	89	3,1%	721	6,2%
100-104	101	1,2%	10	0,3%	111	1,0%
105+	4	0,0%	1	0,0%	5	0,0%
Total	8 671	100,0%	2 906	100,0%	11 577	100,0%
% Sexe	74,9%		25,1%		100,0%	

Distribution des résidents par sexe et par âge (chiffres bruts en %)

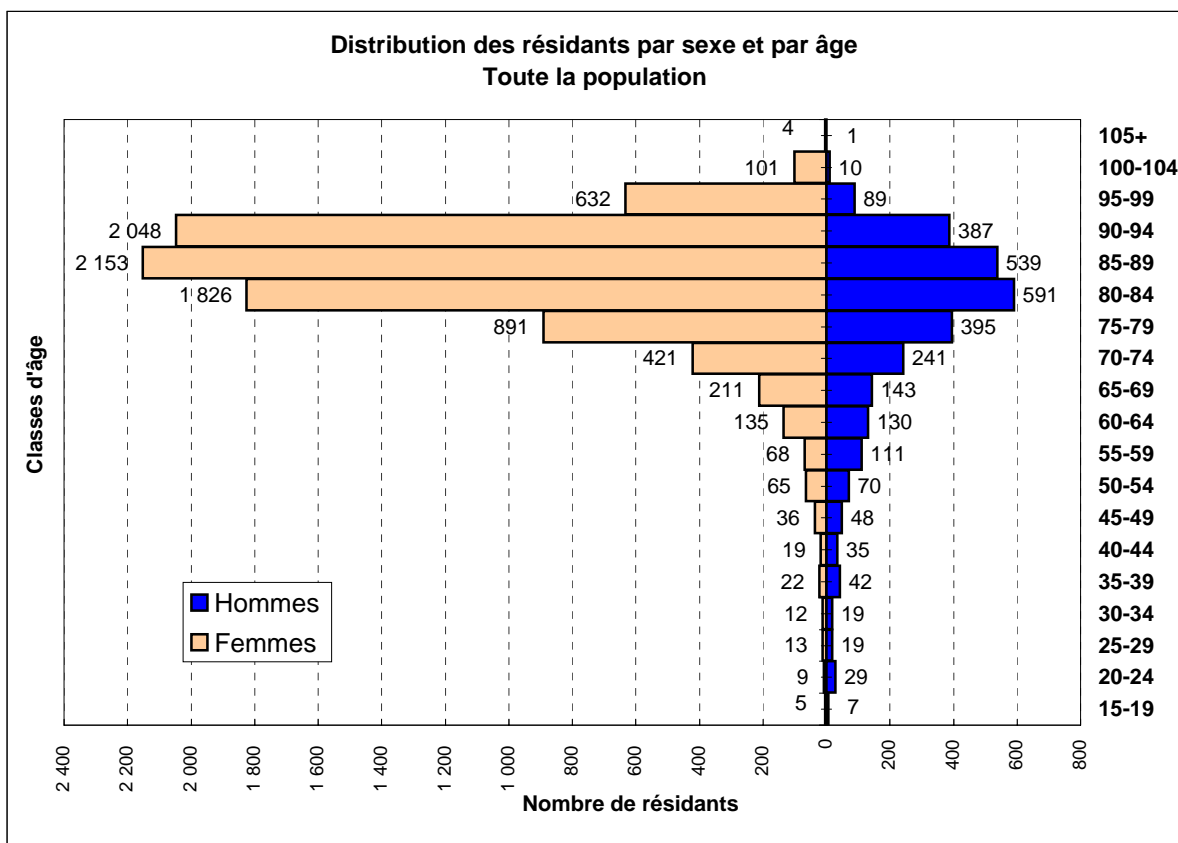
Sans institutions pour handicapés et établissements pour traitements psychosociaux

Classes d'âge	Sans institutions pour handicapés et établ. pour trait. psychosociaux					
	Femmes	% total Femmes	Hommes	% total Hommes	Total	% Total
15-19						
20-24						
25-29						
30-34			1	0,0%	1	0,0%
35-39	1	0,0%	3	0,1%	4	0,0%
40-44	6	0,1%	3	0,1%	9	0,1%
45-49	5	0,1%	10	0,4%	15	0,1%
50-54	17	0,2%	24	0,9%	41	0,4%
55-59	40	0,5%	49	1,9%	89	0,8%
60-64	65	0,8%	84	3,3%	149	1,4%
65-69	181	2,1%	116	4,5%	297	2,7%
70-74	332	3,9%	196	7,7%	528	4,8%
75-79	755	9,0%	361	14,1%	1 116	10,2%
80-84	1 533	18,2%	520	20,3%	2 053	18,7%
85-89	2 187	26,0%	583	22,8%	2 770	25,2%
90-94	2 171	25,8%	442	17,3%	2 613	23,8%
95-99	965	11,5%	150	5,9%	1 115	10,1%
100-104	155	1,8%	17	0,7%	172	1,6%
105+	14	0,2%	1	0,0%	15	0,1%
Total	8 427	100,0%	2 560	100,0%	10 987	100,0%
% Sexe	76,7%		23,3%		100,0%	

Données PLAISIR - Octobre 2005

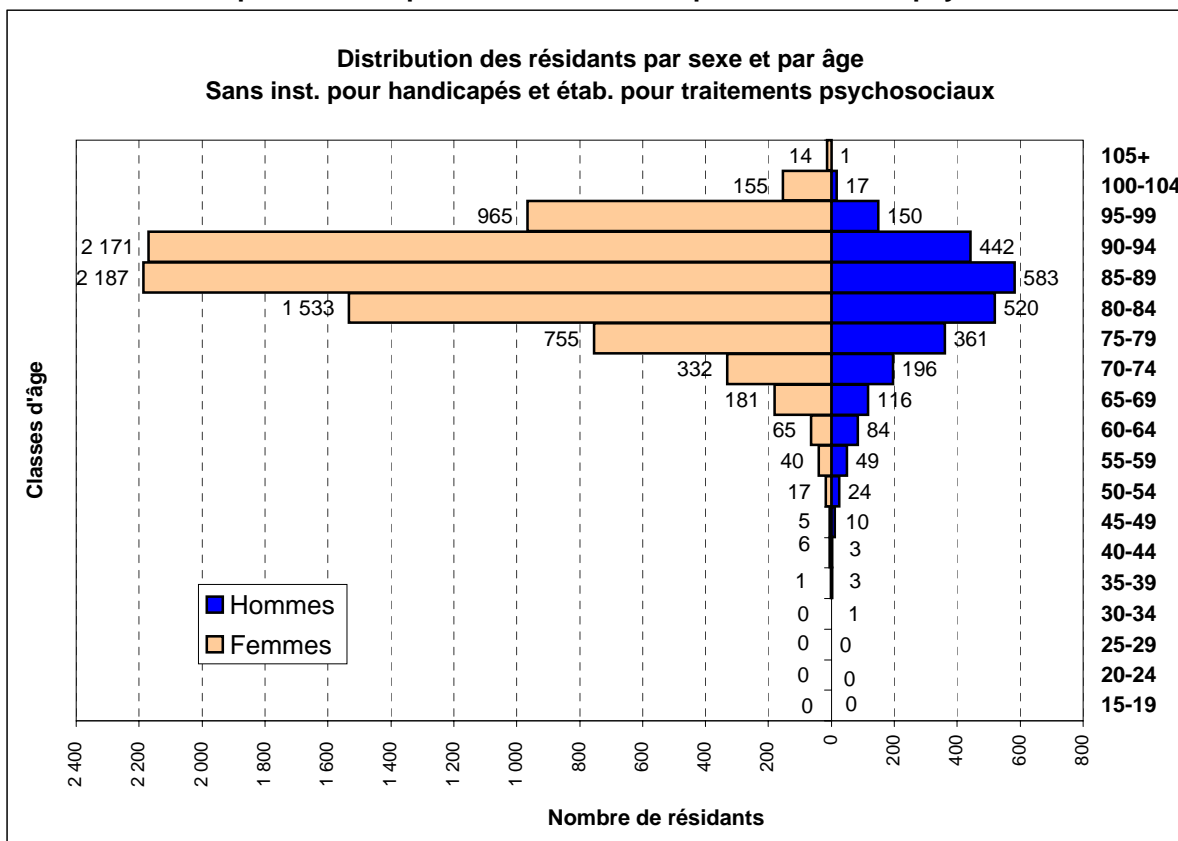
Distribution des résidents par sexe et par âge (en nombre)

Toute la population



Distribution des résidents par sexe et par âge (en nombre)

Sans institutions pour handicapés et établissements pour traitements psychosociaux



Données PLAISIR - Octobre 2005

Distribution des résidents selon leur âge à l'admission, leur sexe et par canton

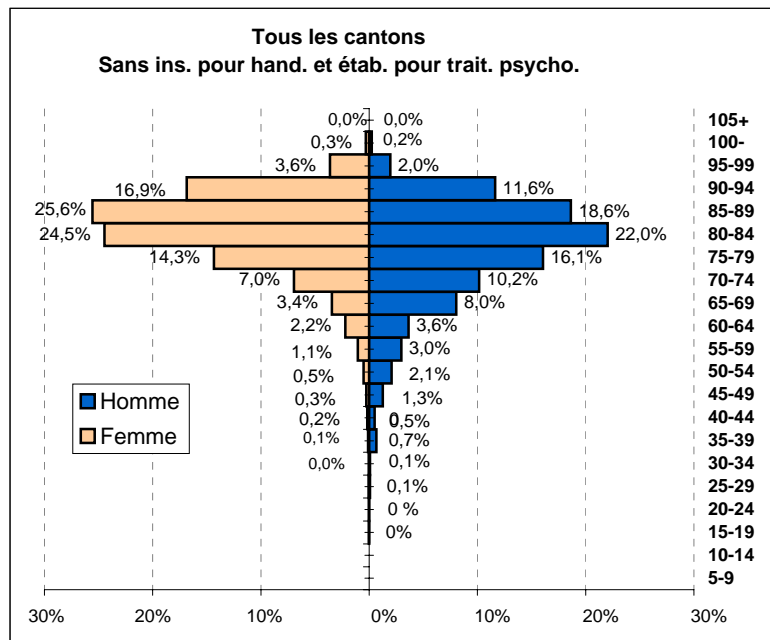
Sans institutions pour handicapés et établissements pour traitements psychosociaux

Classes d'âge à l'admission	Tous						VD						NE						JU						GE						
	Femme		Homme		Total Tous		Femme		Homme		Total VD		Femme		Homme		Total NE		Femme		Homme		Total JU		Femme		Homme		Total GE		
	Nb	%	Nb	%	Nb	%	Nb	%	Nb	%	Nb	%	Nb	%	Nb	%	Nb	%	Nb	%	Nb	%	Nb	%	Nb	%	Nb	%	Nb	%	
15-19	2	0,0%			2	0,0%							2	0,1%			2	0,1%													
20-24	3	0,0%			3	0,0%	3	0,1%			3	0,1%																			
25-29	4	0,0%	2	0,1%	6	0,1%	2	0,1%	1	0,1%	3	0,1%	2	0,1%			2	0,1%									1	0,1%	1	0,0%	
30-34	3	0,0%	2	0,1%	5	0,0%	2	0,1%	1	0,1%	3	0,1%							1	0,2%			1	0,2%			1	0,1%	1	0,0%	
35-39	9	0,1%	17	0,7%	26	0,2%	3	0,1%	5	0,4%	8	0,2%	3	0,2%	5	0,9%	8	0,4%	1	0,2%	2	1,2%	3	0,5%	2	0,1%	5	0,7%	7	0,2%	
40-44	15	0,2%	13	0,5%	28	0,3%	7	0,2%	4	0,3%	11	0,2%	6	0,4%	6	1,1%	12	0,6%	1	0,2%	2	1,2%	3	0,5%	1	0,0%	1	0,1%	2	0,1%	
45-49	22	0,3%	32	1,3%	54	0,5%	9	0,2%	12	1,0%	21	0,4%	6	0,4%	12	2,2%	18	0,9%	4	0,8%	2	1,2%	6	0,9%	3	0,1%	6	0,9%	9	0,3%	
50-54	44	0,5%	53	2,1%	97	0,9%	26	0,7%	28	2,4%	54	1,1%	12	0,8%	18	3,3%	30	1,4%	2	0,4%	2	1,2%	4	0,6%	4	0,2%	5	0,7%	9	0,3%	
55-59	89	1,1%	76	3,0%	165	1,5%	40	1,0%	37	3,2%	77	1,5%	23	1,5%	26	4,8%	49	2,3%	7	1,4%	4	2,4%	11	1,7%	19	0,8%	9	1,3%	28	0,9%	
60-64	186	2,2%	93	3,6%	279	2,5%	79	2,0%	51	4,4%	130	2,6%	46	3,0%	23	4,2%	69	3,3%	12	2,4%	8	4,8%	20	3,0%	49	2,0%	11	1,6%	60	1,9%	
65-69	290	3,4%	206	8,0%	496	4,5%	130	3,3%	83	7,1%	213	4,2%	58	3,7%	49	9,0%	107	5,1%	24	4,8%	21	12,5%	45	6,8%	78	3,1%	53	7,8%	131	4,1%	
70-74	586	7,0%	260	10,2%	846	7,7%	268	6,9%	120	10,3%	388	7,7%	111	7,2%	54	9,9%	165	7,9%	37	7,5%	13	7,7%	50	7,5%	170	6,8%	73	10,8%	243	7,7%	
75-79	1 208	14,3%	411	16,1%	1 619	14,7%	529	13,6%	177	15,1%	706	13,9%	242	15,6%	95	17,5%	337	16,1%	74	14,9%	35	20,8%	109	16,4%	363	14,6%	104	15,3%	467	14,8%	
80-84	2 061	24,5%	564	22,0%	2 625	23,9%	962	24,7%	271	23,2%	1 233	24,3%	401	25,9%	109	20,0%	510	24,4%	125	25,2%	29	17,3%	154	23,2%	573	23,1%	155	22,9%	728	23,0%	
85-89	2 154	25,6%	477	18,6%	2 631	23,9%	994	25,5%	214	18,3%	1 208	23,8%	389	25,1%	84	15,4%	473	22,6%	130	26,2%	33	19,6%	163	24,5%	641	25,8%	146	21,5%	787	24,9%	
90-94	1 420	16,9%	298	11,6%	1 718	15,6%	682	17,5%	143	12,2%	825	16,3%	204	13,2%	54	9,9%	258	12,3%	64	12,9%	15	8,9%	79	11,9%	470	18,9%	86	12,7%	556	17,6%	
95-99	305	3,6%	50	2,0%	355	3,2%	151	3,9%	21	1,8%	172	3,4%	41	2,6%	8	1,5%	49	2,3%	13	2,6%	2	1,2%	15	2,3%	100	4,0%	19	2,8%	119	3,8%	
100-104	26	0,3%	6	0,2%	32	0,3%	14	0,4%	2	0,2%	16	0,3%	2	0,1%	1	0,2%	3	0,1%	1	0,2%			1	0,2%	9	0,4%	3	0,4%	12	0,4%	
105+																															
Total	8 427	100%	2 560	100%	10 987	100%	3 901	100%	1 170	100%	5 071	100%	1 548	100%	544	100%	2 092	100%	496	100%	168	100%	664	100%	2 482	100%	678	100%	3 160	100%	

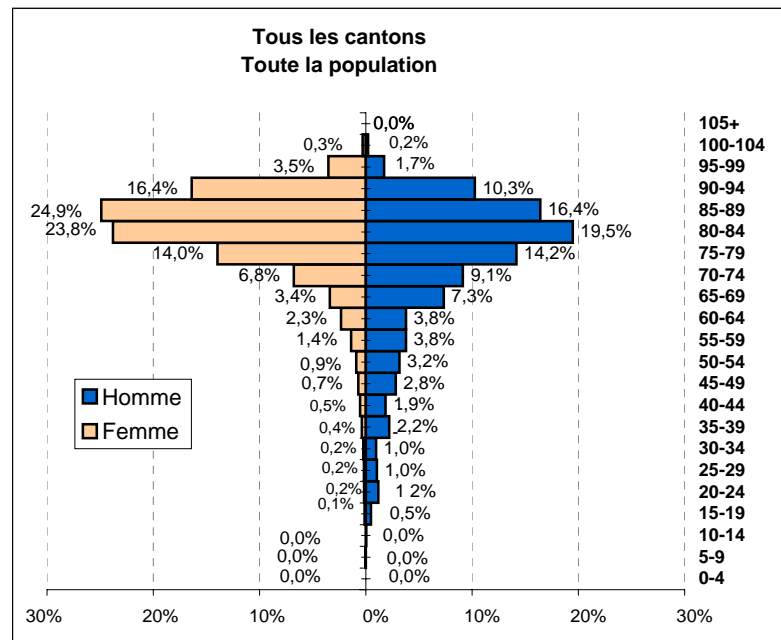
Données PLAISIR - Octobre 2005

Distribution des résidents selon leur âge à l'admission, leur sexe et par canton

Sans institutions pour handicapés et établissements pour traitements psychosociaux



Nombre= 10 987
Moyenne= 82,0
Médiane= 82,6
Ecart-Type= 9,85

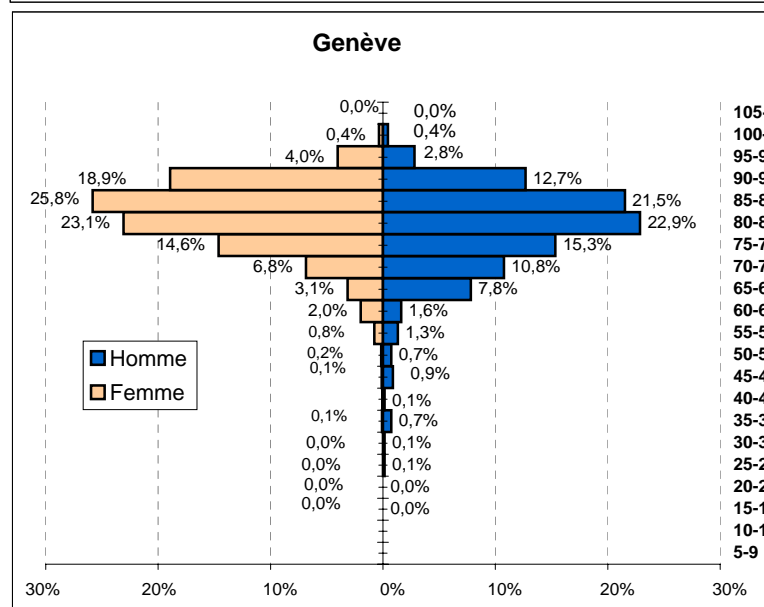
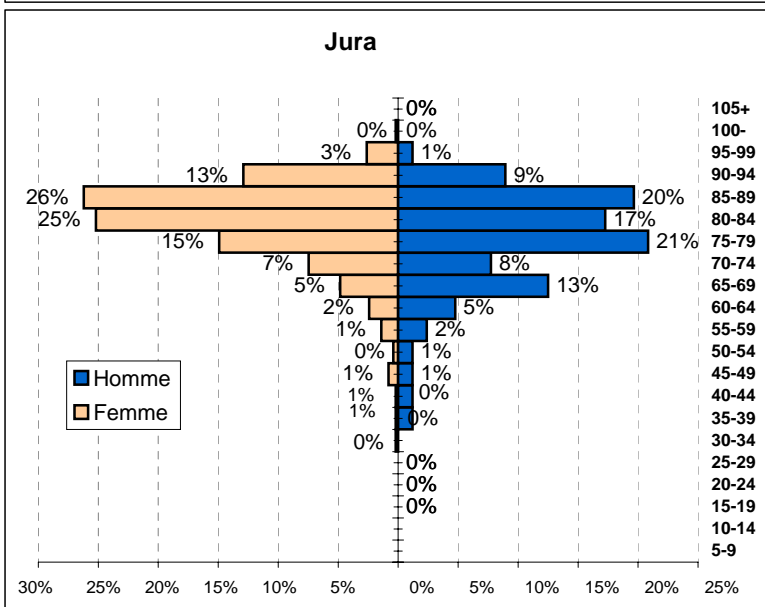
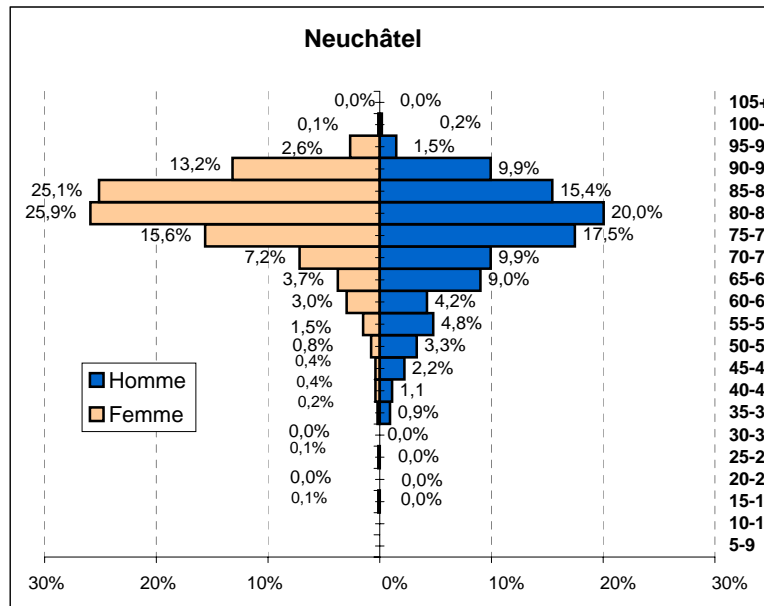
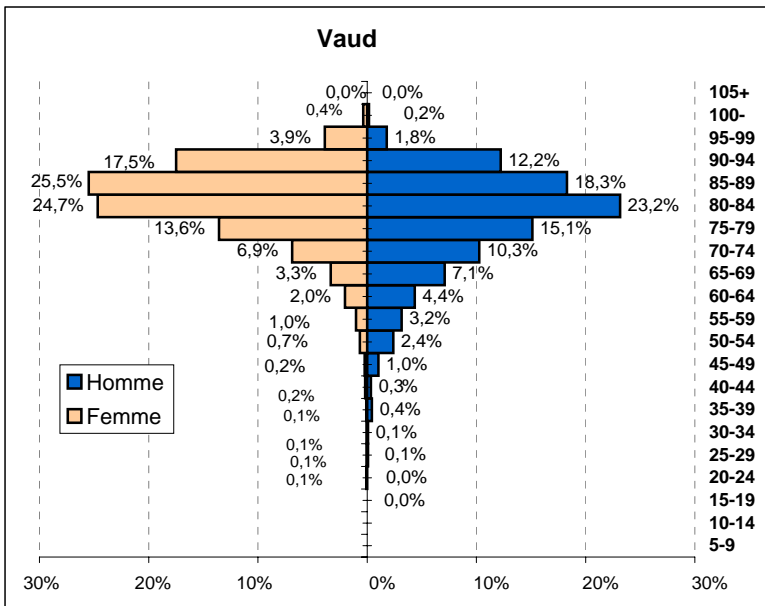


Nombre= 11 577
Moyenne= 80,1
Médiane= 83,1
Ecart-Type= 13,12

Données PLAISIR - Octobre 2005

Distribution des résidents selon leur âge à l'admission, leur sexe et par canton

Sans institutions pour handicapés et établissements pour traitements psychosociaux



Données PLAISIR - Octobre 2005

Minutes moyennes de soins OPAS A, B, C et D par jour et par classe PLAISIR

TOUS CANTONS CONFONDUS

Classes PLAISIR		Minutes OPAS A	Minutes OPAS B	Minutes OPAS C	Minutes OPAS D	Total
1	Moyenne	10,60	0,10	7,74		18,43
	Nombre résidents	3	3	3		3
	Ecart-type	8,93	0,16	1,36		7,70
	Médiane	15,50		7,21		22,21
2	Moyenne	10,17	2,54	20,86	4,09	37,66
	Nombre résidents	152	152	152	152	152
	Ecart-type	7,56	2,11	8,42	5,20	6,90
	Médiane	15,50	2,40	20,86	2,31	36,66
3	Moyenne	7,60	5,54	36,95	4,97	55,07
	Nombre résidents	901	901	901	901	901
	Ecart-type	6,85	3,45	8,77	6,22	8,64
	Médiane	4,36	4,86	38,36	3,14	54,79
4	Moyenne	8,51	9,28	55,92	5,92	79,63
	Nombre résidents	1 652	1 652	1 652	1 652	1 652
	Ecart-type	7,58	5,66	11,82	7,01	11,33
	Médiane	5,82	7,94	56,15	4,12	78,53
5	Moyenne	8,20	10,70	92,08	6,45	117,43
	Nombre résidents	1 981	1 981	1 981	1 981	1 981
	Ecart-type	10,63	7,87	18,79	7,92	15,01
	Médiane	4,00	8,55	92,80	4,19	116,75
6	Moyenne	4,80	12,23	152,68	4,64	174,35
	Nombre résidents	4 817	4 817	4 817	4 817	4 817
	Ecart-type	5,66	9,27	20,67	5,24	19,35
	Médiane	3,00	9,62	153,02	3,43	174,63
7	Moyenne	4,02	17,62	209,51	3,72	234,88
	Nombre résidents	2 064	2 064	2 064	2 064	2 064
	Ecart-type	4,20	15,82	22,38	5,95	20,45
	Médiane	2,50	12,74	211,85	2,18	231,78
8	Moyenne	7,26	165,99	224,63	30,75	428,62
	Nombre résidents	7	7	7	7	7
	Ecart-type	4,87	140,46	38,43	37,04	117,78
	Médiane	6,29	119,19	240,15	8,29	376,04
Total	Moyenne	6,07	11,95	127,90	5,00	150,92
	Nombre résidents	11 577	11 577	11 577	11 577	11 577
	Ecart-type	7,20	11,51	59,67	6,39	60,32
	Médiane	3,00	8,90	136,80	3,35	157,65

Données PLAISIR - Octobre 2005

Minutes moyennes de soins OPAS A, B, C et D par jour et par classe PLAISIR

VAUD

Classes PLAISIR		Minutes OPAS A	Minutes OPAS B	Minutes OPAS C	Minutes OPAS D	Total
1	Moyenne	15,50		6,71		22,21
	Nombre résidents	1		1		1
	Ecart-type					
	Médiane	15,50		6,71		22,21
2	Moyenne	9,83	2,33	21,57	4,28	38,01
	Nombre résidents	19	19	19	19	19
	Ecart-type	8,01	2,06	7,79	5,78	6,99
	Médiane	7,21	2,40	25,21	1,50	36,04
3	Moyenne	7,42	5,45	38,47	6,16	57,50
	Nombre résidents	260	260	260	260	260
	Ecart-type	6,31	3,39	8,05	7,46	9,30
	Médiane	5,79	4,89	40,21	4,11	56,71
4	Moyenne	8,93	9,11	55,86	6,83	80,73
	Nombre résidents	770	770	770	770	770
	Ecart-type	7,98	5,48	11,21	8,01	12,09
	Médiane	6,00	7,71	55,63	4,57	79,35
5	Moyenne	10,05	9,91	91,06	7,63	118,65
	Nombre résidents	995	995	995	995	995
	Ecart-type	13,29	7,17	20,01	9,00	15,47
	Médiane	4,50	8,00	92,02	4,69	119,07
6	Moyenne	4,90	12,32	152,36	5,02	174,59
	Nombre résidents	2 495	2 495	2 495	2 495	2 495
	Ecart-type	6,22	9,15	20,86	5,08	18,98
	Médiane	3,00	9,63	152,87	3,75	175,01
7	Moyenne	4,12	17,66	209,00	3,83	234,61
	Nombre résidents	977	977	977	977	977
	Ecart-type	4,31	15,08	22,22	4,05	19,53
	Médiane	2,50	13,21	211,57	2,86	232,10
8	Moyenne	3,00	103,87	240,15	8,29	355,30
	Nombre résidents	1	1	1	1	1
	Ecart-type					
	Médiane	3,00	103,87	240,15	8,29	355,30
Total	Moyenne	6,39	12,04	132,04	5,58	156,05
	Nombre résidents	5 518	5 518	5 518	5 518	5 518
	Ecart-type	8,30	10,18	56,44	6,52	55,74
	Médiane	3,50	9,09	140,30	3,84	161,92

Données PLAISIR - Octobre 2005

Minutes moyennes de soins OPAS A, B, C et D par jour et par classe PLAISIR

NEUCHATEL

Classes PLAISIR		Minutes OPAS A	Minutes OPAS B	Minutes OPAS C	Minutes OPAS D	Total
1	Moyenne	0,29		9,29		9,57
	Nombre résidants	1	1	1	1	1
	Ecart-type					
	Médiane	0,29		9,29		9,57
2	Moyenne	9,28	2,88	22,21	4,77	39,13
	Nombre résidants	61	61	61	61	61
	Ecart-type	7,59	2,34	8,30	5,59	7,58
	Médiane	5,57	2,40	25,21	3,86	38,20
3	Moyenne	8,69	5,60	35,15	5,11	54,55
	Nombre résidants	309	309	309	309	309
	Ecart-type	7,31	3,35	9,61	6,46	9,00
	Médiane	5,36	4,91	36,71	3,47	54,18
4	Moyenne	9,11	9,46	55,06	6,67	80,30
	Nombre résidants	389	389	389	389	389
	Ecart-type	7,81	5,73	12,66	7,10	11,91
	Médiane	6,29	8,37	55,21	4,87	79,37
5	Moyenne	7,03	11,76	91,10	6,60	116,48
	Nombre résidants	391	391	391	391	391
	Ecart-type	7,51	8,67	17,34	8,02	14,74
	Médiane	3,00	9,09	90,64	4,59	115,19
6	Moyenne	5,17	13,17	150,41	5,48	174,22
	Nombre résidants	767	767	767	767	767
	Ecart-type	5,96	10,32	21,20	7,30	20,22
	Médiane	3,00	10,46	150,37	3,96	173,85
7	Moyenne	4,16	19,89	207,07	5,79	236,91
	Nombre résidants	314	314	314	314	314
	Ecart-type	4,56	19,17	22,70	11,72	24,82
	Médiane	2,54	13,27	208,87	2,71	232,22
8	Moyenne	9,60	101,65	243,12	29,92	384,29
	Nombre résidants	3	3	3	3	3
	Ecart-type	2,88	42,83	32,47	43,34	47,97
	Médiane	11,00	77,20	255,86	7,71	376,04
Total	Moyenne	6,64	12,01	112,03	5,89	136,56
	Nombre résidants	2 235	2 235	2 235	2 235	2 235
	Ecart-type	6,92	11,80	61,68	8,18	64,09
	Médiane	3,00	8,67	110,09	4,07	135,27

Données PLAISIR - Octobre 2005

Minutes moyennes de soins OPAS A, B, C et D par jour et par classe PLAISIR

JURA

Classes PLAISIR		Minutes OPAS A	Minutes OPAS B	Minutes OPAS C	Minutes OPAS D	Total
1	Moyenne	16,00	0,29	7,21		23,50
	Nombre résidents	1	1	1		1
	Ecart-type					
	Médiane	16,00	0,29	7,21		23,50
2	Moyenne	10,99	2,28	19,35	4,19	36,81
	Nombre résidents	38	38	38	38	38
	Ecart-type	7,06	1,88	7,93	4,51	5,84
	Médiane	15,75	2,36	19,29	2,82	37,84
3	Moyenne	7,55	5,38	35,52	4,98	53,43
	Nombre résidents	100	100	100	100	100
	Ecart-type	7,20	3,56	8,77	4,34	9,69
	Médiane	3,00	4,26	37,43	4,29	53,00
4	Moyenne	6,73	9,78	55,85	6,53	78,90
	Nombre résidents	97	97	97	97	97
	Ecart-type	6,87	6,14	13,17	5,22	9,69
	Médiane	3,00	8,02	56,36	6,00	77,64
5	Moyenne	6,34	11,08	93,24	6,01	116,68
	Nombre résidents	101	101	101	101	101
	Ecart-type	6,45	7,73	16,81	5,04	14,55
	Médiane	3,00	9,44	94,64	5,17	114,27
6	Moyenne	4,90	11,55	150,68	5,57	172,70
	Nombre résidents	222	222	222	222	222
	Ecart-type	5,54	7,92	19,83	4,56	19,45
	Médiane	2,50	9,78	150,87	4,91	171,75
7	Moyenne	3,90	18,48	209,84	4,21	236,43
	Nombre résidents	105	105	105	105	105
	Ecart-type	4,08	17,19	23,19	5,01	19,25
	Médiane	2,50	13,79	211,84	3,43	232,97
8	Moyenne					
	Nombre résidents					
	Ecart-type					
	Médiane					
Total	Moyenne	5,99	10,84	112,37	5,38	134,59
	Nombre résidents	664	664	664	664	664
	Ecart-type	6,29	10,11	64,97	4,82	66,56
	Médiane	3,00	8,24	114,80	4,50	139,61

Données PLAISIR - Octobre 2005

Minutes moyennes de soins OPAS A, B, C et D par jour et par classe PLAISIR

GENEVE

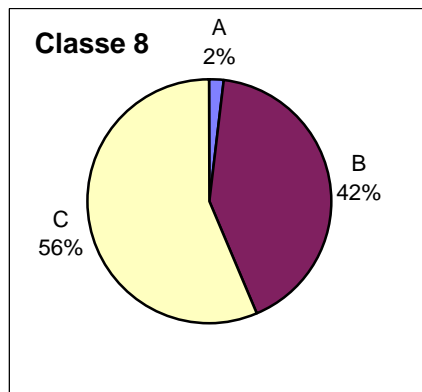
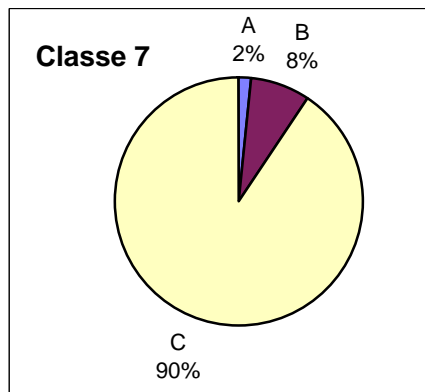
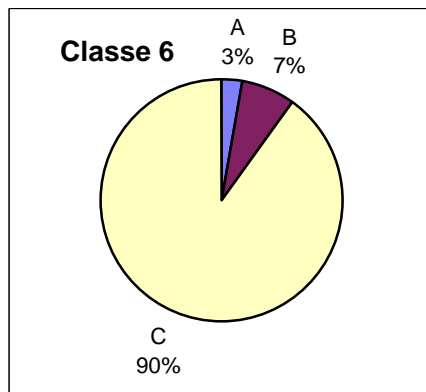
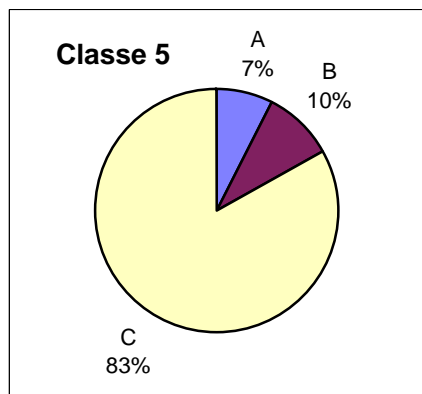
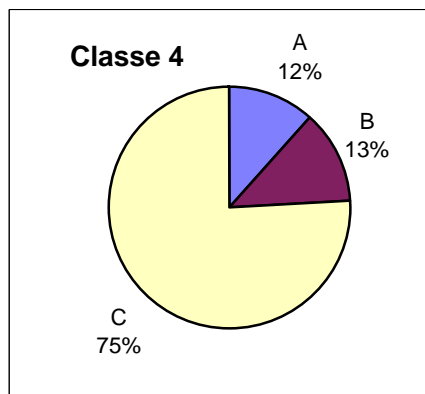
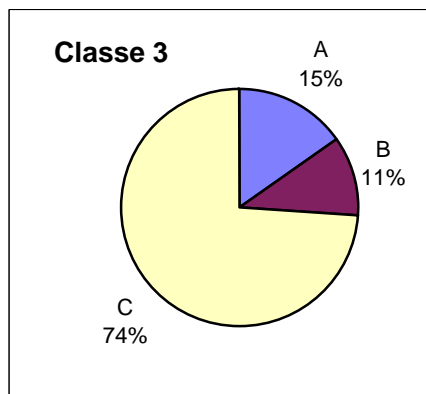
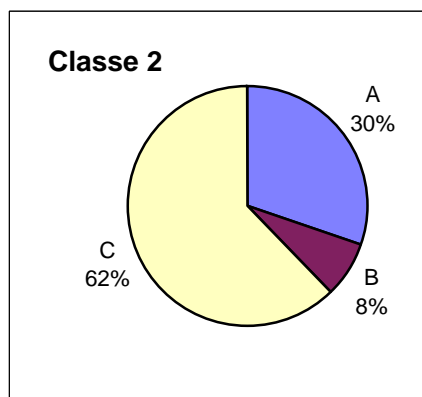
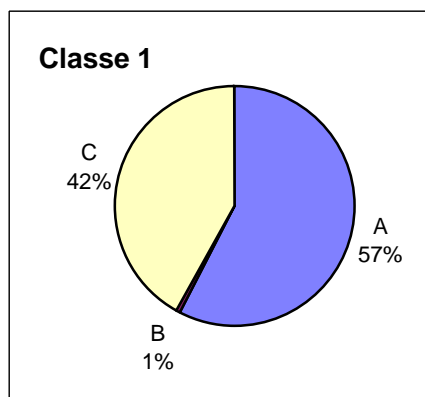
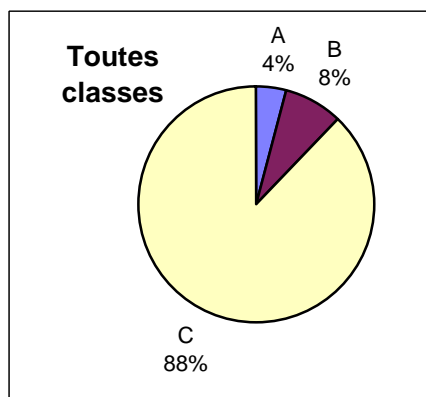
Classes PLAISIR		Minutes OPAS A	Minutes OPAS B	Minutes OPAS C	Minutes OPAS D	Total
1	Moyenne					
	Nombre résidents					
	Ecart-type					
	Médiane					
2	Moyenne	11,04	2,36	19,71	2,67	35,79
	Nombre résidents	34	34	34	34	34
	Ecart-type	7,92	1,94	9,36	4,79	6,31
	Médiane	15,50	2,46	15,07		34,46
3	Moyenne	6,37	5,64	38,27	3,46	53,75
	Nombre résidents	232	232	232	232	232
	Ecart-type	6,43	3,63	7,85	4,56	7,43
	Médiane	3,00	5,04	38,43	1,88	53,49
4	Moyenne	7,56	9,31	56,88	3,27	77,02
	Nombre résidents	396	396	396	396	396
	Ecart-type	6,53	5,83	11,73	3,90	8,93
	Médiane	5,07	7,99	57,72	2,22	76,89
5	Moyenne	5,78	11,39	94,66	4,04	115,88
	Nombre résidents	494	494	494	494	494
	Ecart-type	5,46	8,42	17,49	4,91	14,19
	Médiane	3,50	9,09	95,16	2,76	115,56
6	Moyenne	4,39	11,65	154,91	3,31	174,26
	Nombre résidents	1 333	1 333	1 333	1 333	1 333
	Ecart-type	4,20	9,03	19,95	3,78	19,53
	Médiane	3,00	9,09	154,37	2,43	174,59
7	Moyenne	3,84	16,36	211,36	2,51	234,07
	Nombre résidents	668	668	668	668	668
	Ecart-type	3,87	14,78	22,23	3,69	19,63
	Médiane	2,50	11,75	213,99	1,50	230,60
8	Moyenne	6,33	251,04	200,96	39,07	497,40
	Nombre résidents	3	3	3	3	3
	Ecart-type	6,66	195,87	43,62	43,36	163,04
	Médiane	5,71	157,83	184,87	31,50	441,70
Total	Moyenne	5,11	12,00	135,17	3,29	155,56
	Nombre résidents	3 160	3 160	3 160	3 160	3 160
	Ecart-type	5,11	13,58	59,98	4,35	61,66
	Médiane	3,00	8,90	144,73	2,14	162,87

Données PLAISIR - Octobre 2005

Distribution des minutes de soins OPAS A, B et C par jour et par classe PLAISIR

Ensemble des cantons

Minutes moyennes	Classes X/8								Moy.	
	1	2	3	4	5	6	7	8		
Prest. OPAS										
A	10,60	10,17	7,60	8,51	8,20	4,80	4,02	7,26	6,07	
B	0,10	2,54	5,54	9,28	10,70	12,23	17,62	165,99	11,95	
C	7,74	20,86	36,95	55,92	92,08	152,68	209,51	224,63	127,90	
Tous	18,43	33,57	50,10	73,71	110,98	169,71	231,16	397,87	145,92	

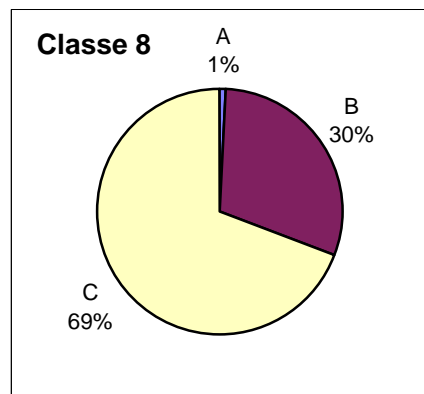
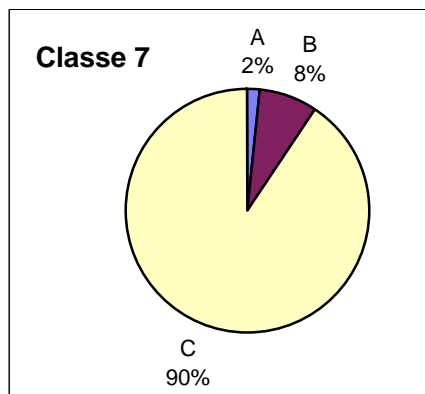
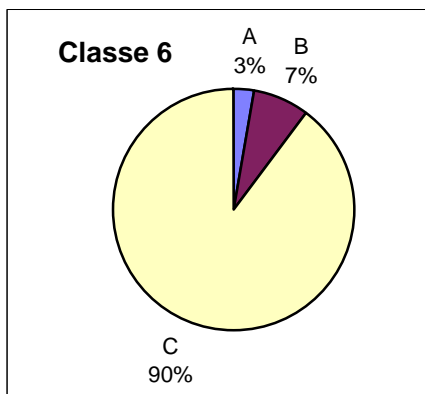
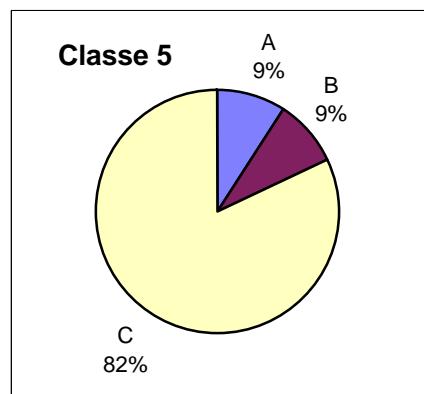
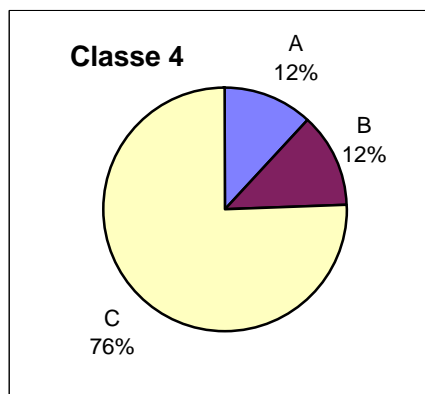
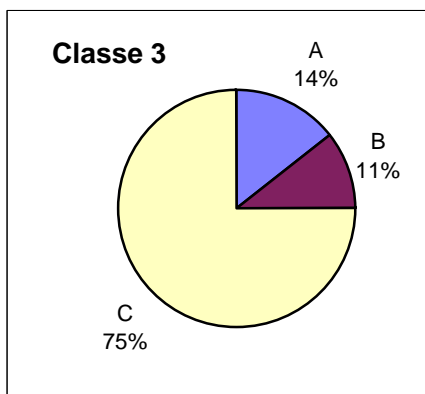
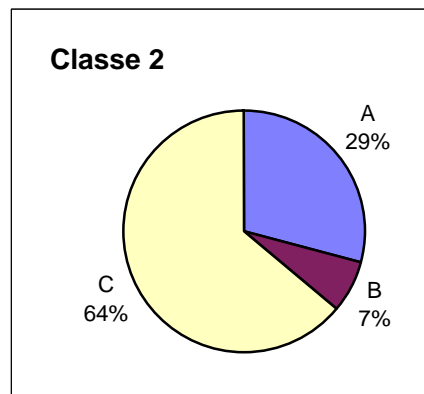
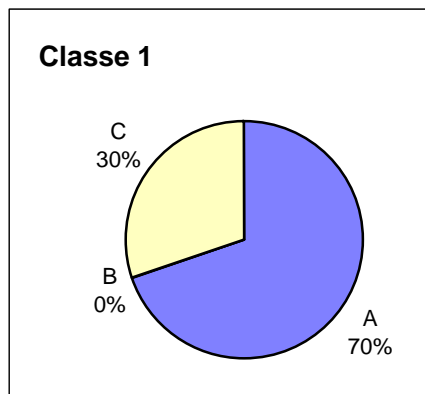
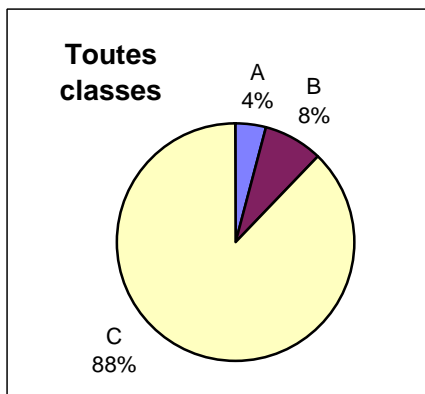


Données PLAISIR - Octobre 2005

Distribution des minutes de soins OPAS A, B et C par jour et par classe PLAISIR

VAUD

Minutes moyennes Prest. OPAS	Classes X/8								Tous
	1	2	3	4	5	6	7	8	
A	15,50	9,83	7,42	8,93	10,05	4,90	4,12	3,00	6,39
B	0,00	2,33	5,45	9,11	9,91	12,32	17,66	103,87	12,04
C	6,71	21,57	38,47	55,86	91,06	152,36	209,00	240,15	132,04
Tous	22,21	33,73	51,34	73,90	111,02	169,57	230,78	347,01	150,47

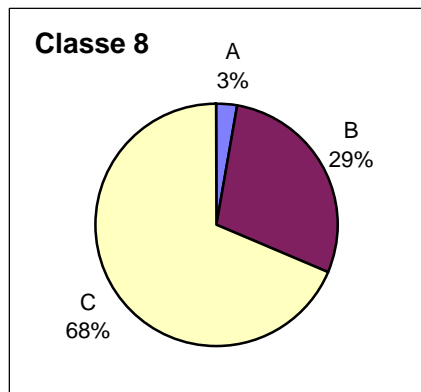
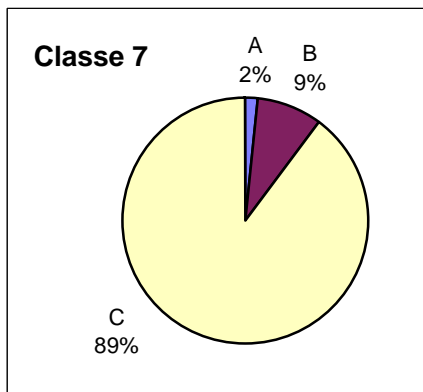
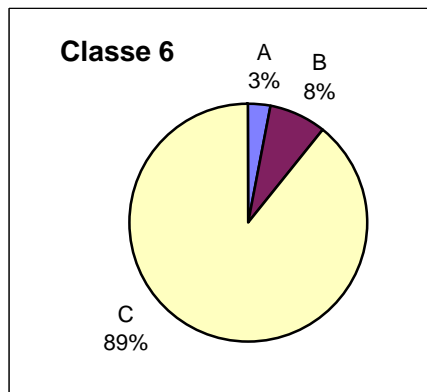
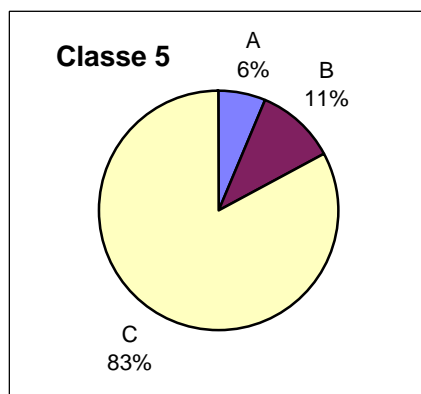
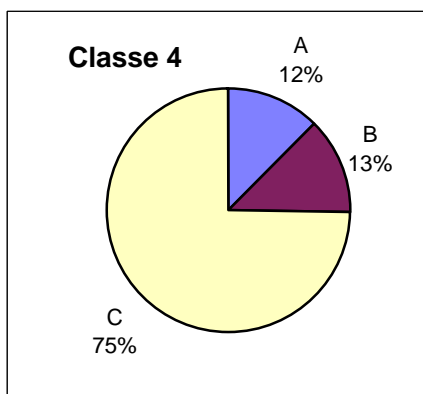
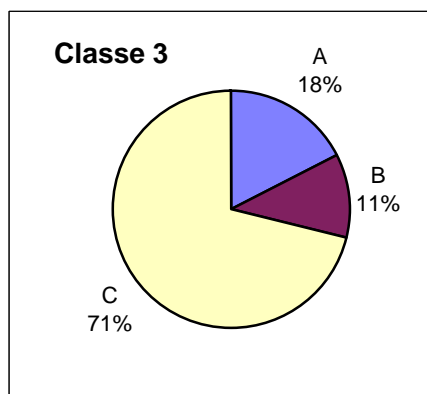
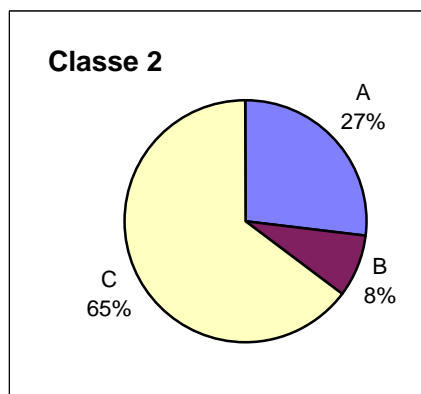
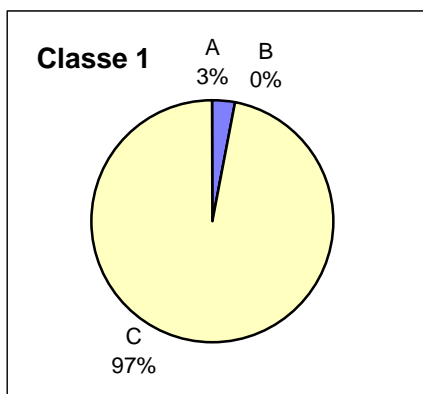
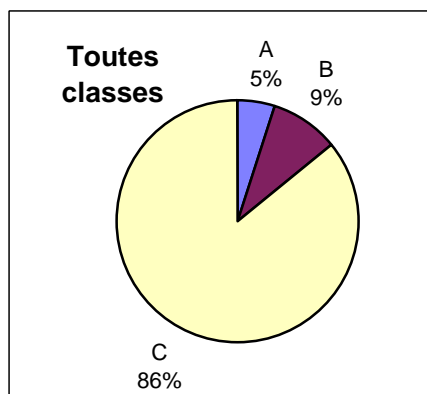


Données PLAISIR - Octobre 2005

Distribution des minutes de soins OPAS A, B et C par jour et par classe PLAISIR

NEUCHATEL

<i>Minutes moyennes</i>		Classes X/8							
Prest. OPAS	1	2	3	4	5	6	7	8	Tous
A	0,29	9,28	8,69	9,11	7,03	5,17	4,16	9,60	6,64
B	0,00	2,88	5,60	9,46	11,76	13,17	19,89	101,65	12,01
C	9,29	22,21	35,15	55,06	91,10	150,41	207,07	243,12	112,03
Tous	9,57	34,36	49,45	73,63	109,88	168,75	231,12	354,37	130,67

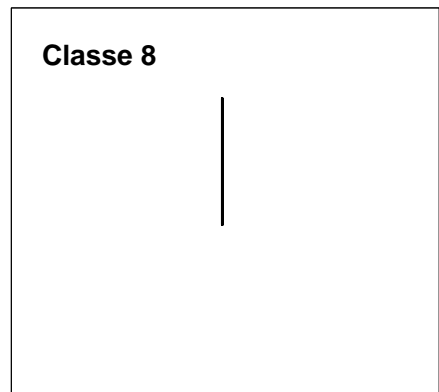
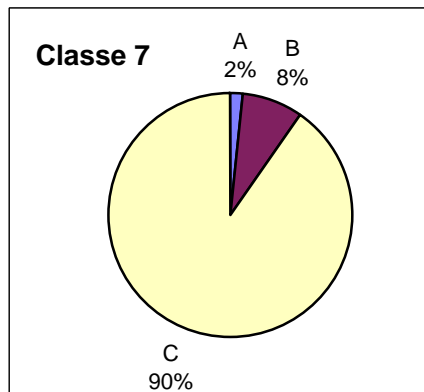
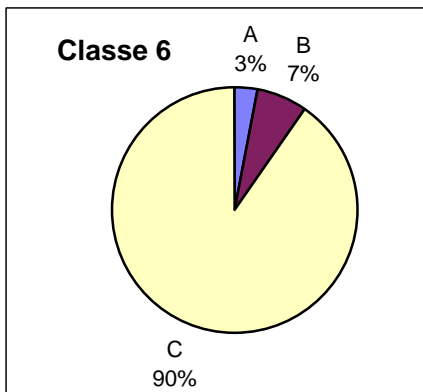
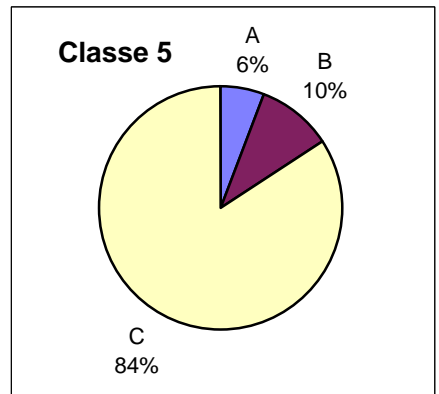
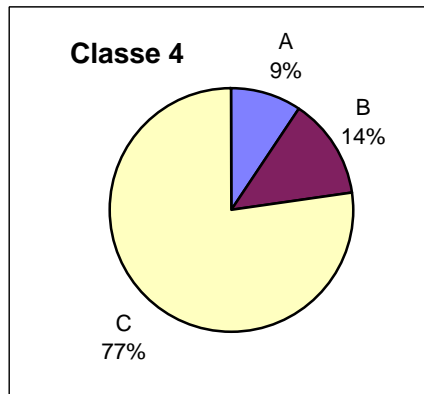
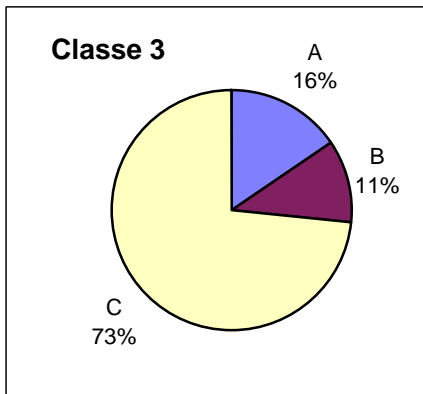
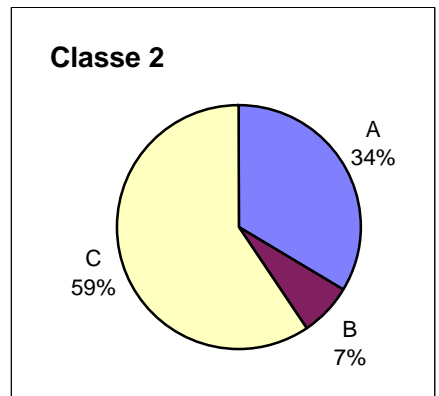
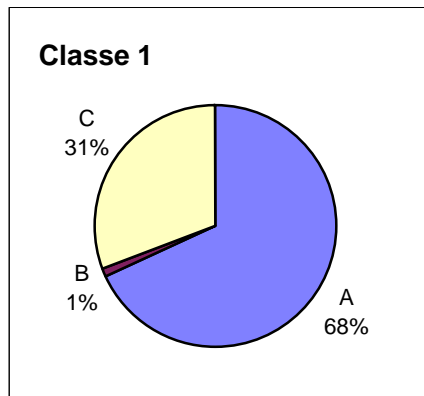
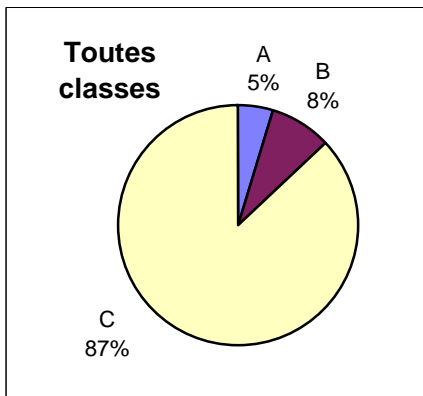


Données PLAISIR - Octobre 2005

Distribution des minutes de soins OPAS A, B et C par jour et par classe PLAISIR

JURA

Minutes moyennes		Classes X/8							
Prest. OPAS	1	2	3	4	5	6	7	8	Tous
A	16,00	10,99	7,55	6,73	6,34	4,90	3,90	0,00	5,99
B	0,29	2,28	5,38	9,78	11,08	11,55	18,48	0,00	10,84
C	7,21	19,35	35,52	55,85	93,24	150,68	209,84	0,00	112,37
Tous	23,50	32,62	48,46	72,37	110,67	167,13	232,22	0,00	129,21

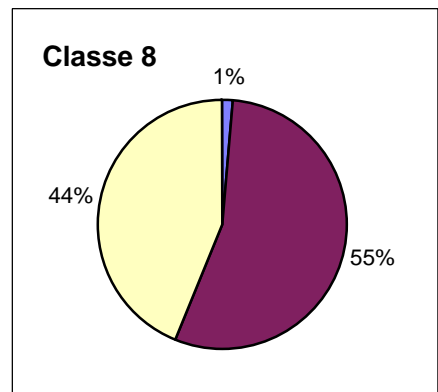
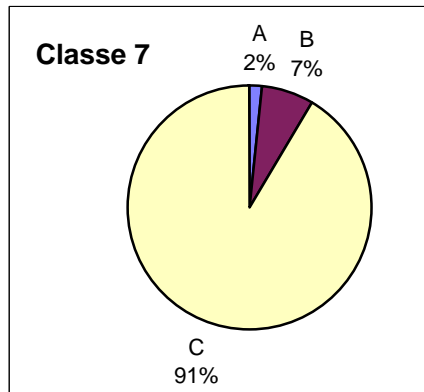
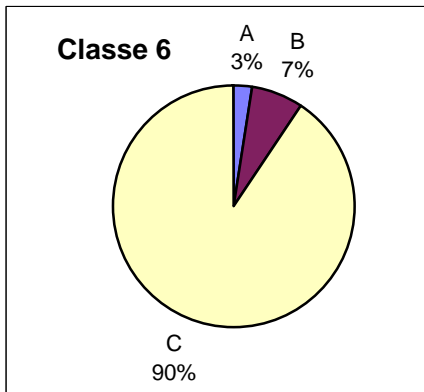
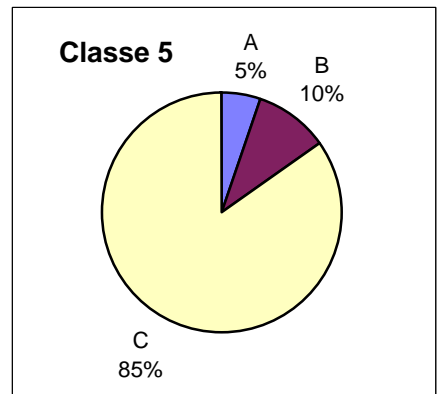
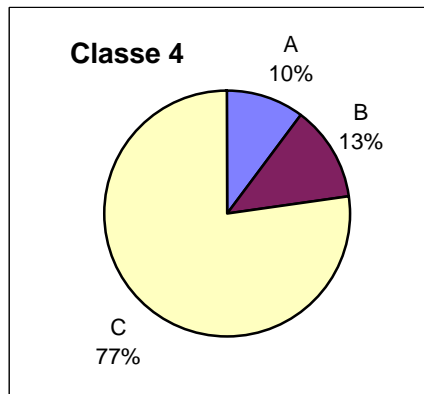
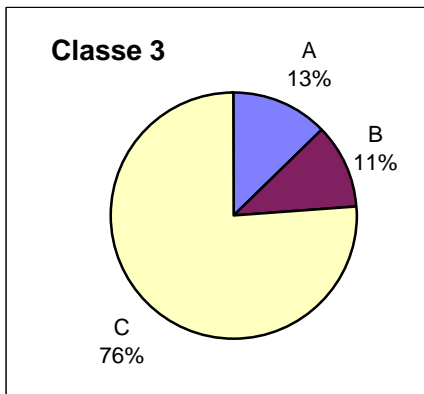
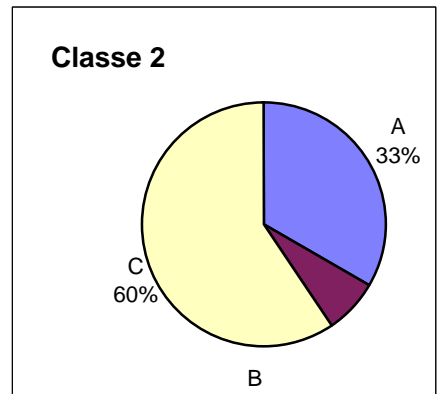
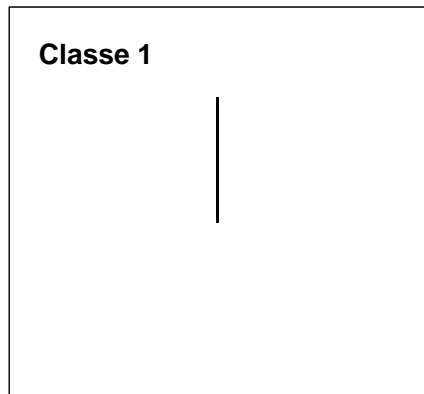
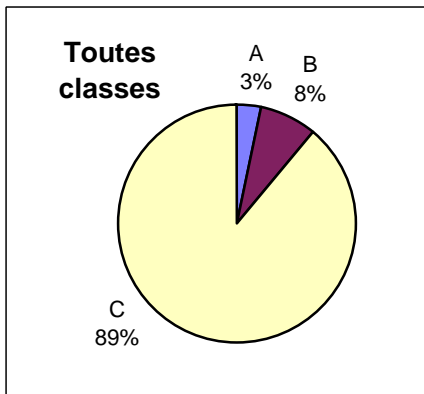


Données PLAISIR - Octobre 2005

Distribution des minutes de soins OPAS A, B et C par jour et par classe PLAISIR

GENEVE

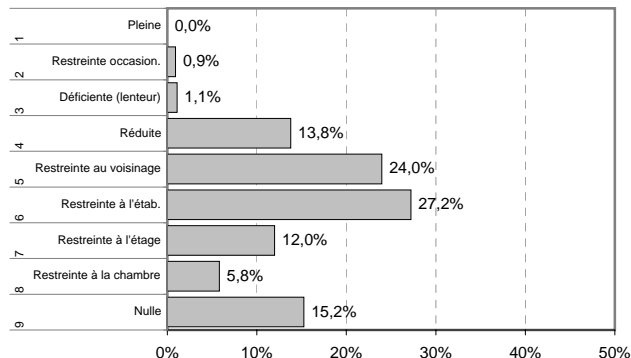
Minutes moyennes Prest. OPAS	Classes X/8								Tous
	1	2	3	4	5	6	7	8	
A	0,00	11,04	6,37	7,56	5,78	4,39	3,84	6,33	5,11
B	0,00	2,36	5,64	9,31	11,39	11,65	16,36	251,04	12,00
C	0,00	19,71	38,27	56,88	94,66	154,91	211,36	200,96	135,17
Tous	0,00	33,12	50,29	73,75	111,84	170,95	231,56	458,33	152,27



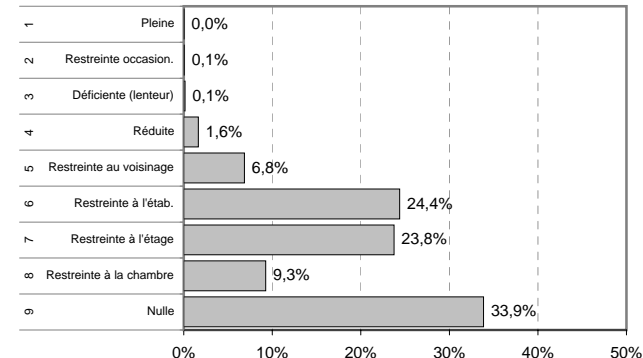
Home/maison pour personnes âgées



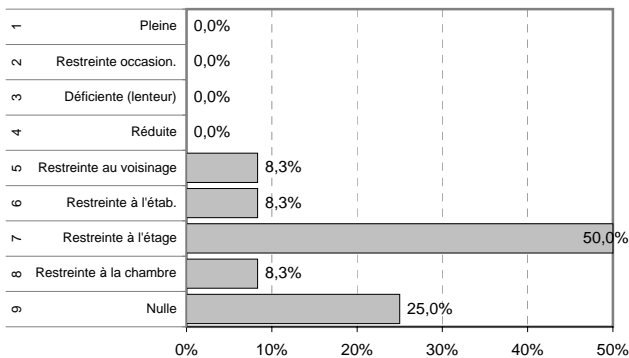
EMS (simple et médicalisé)



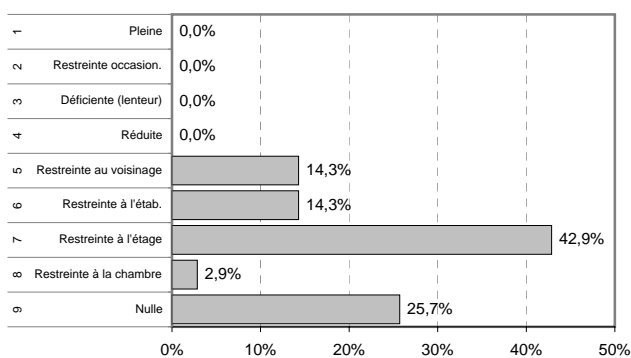
Home médicalisé



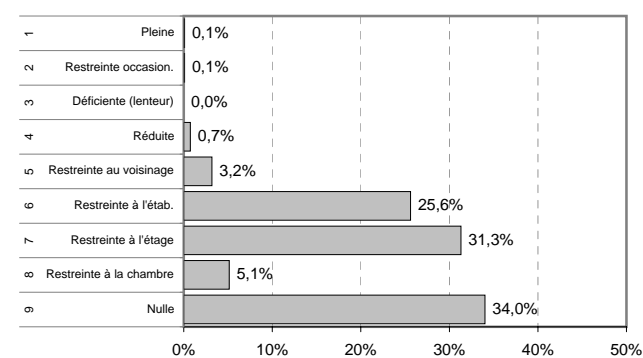
Unité hosp. de psychogér. en hôpital général



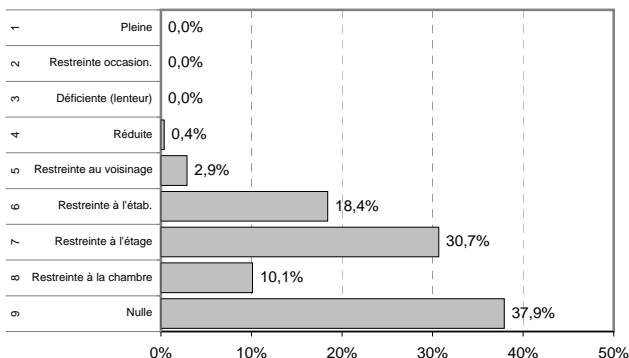
Unité hosp. de psychogér. en hôpital psychiatrique



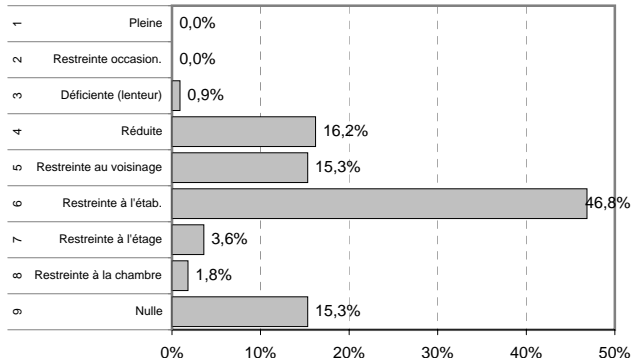
Home médicalisé spécialisé en gériopsychiatrie



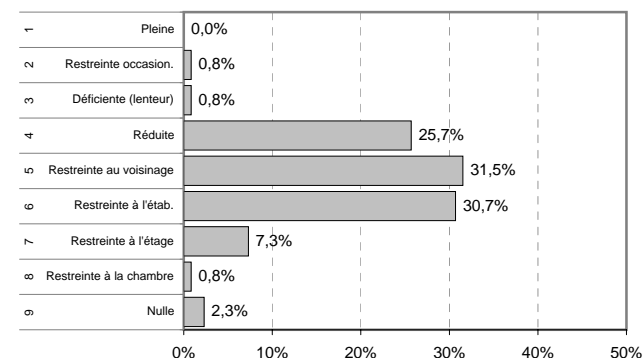
Unité hospitalière - lits C



Institution pour handicapés



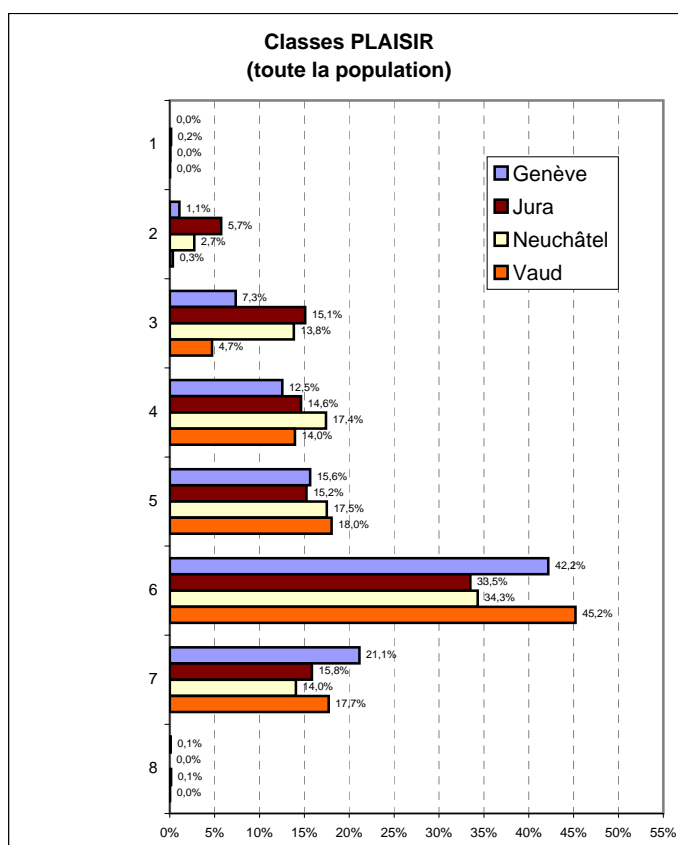
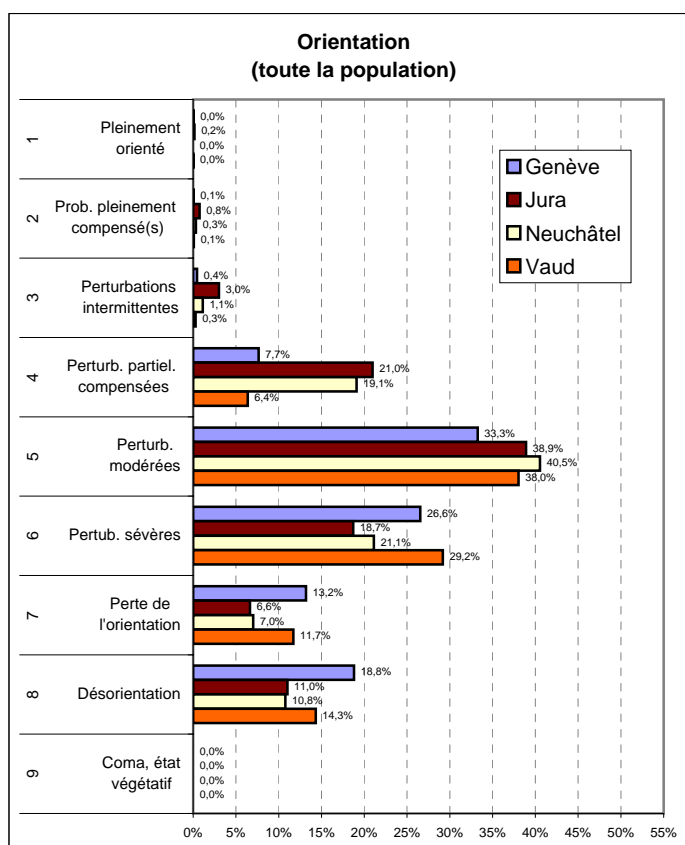
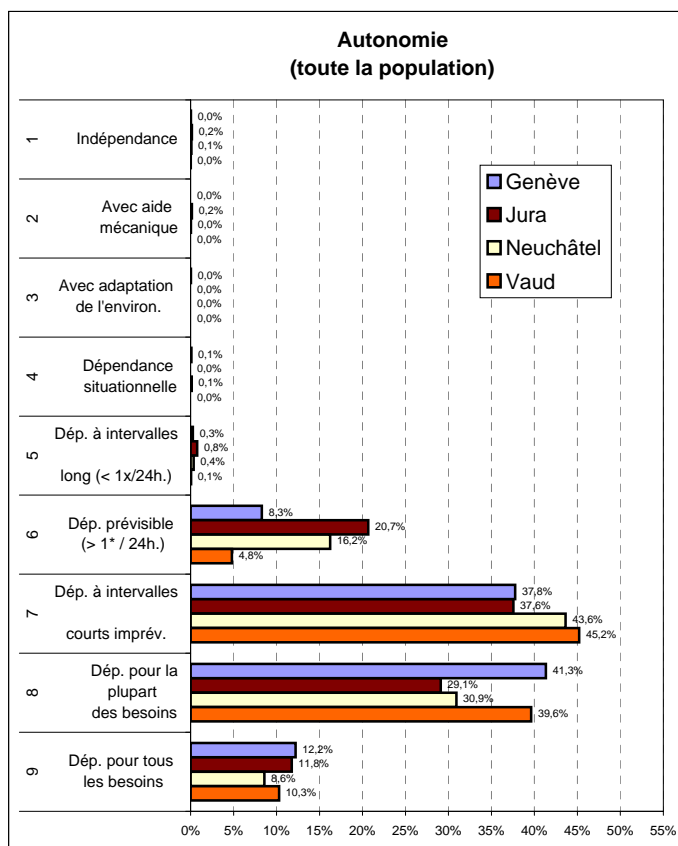
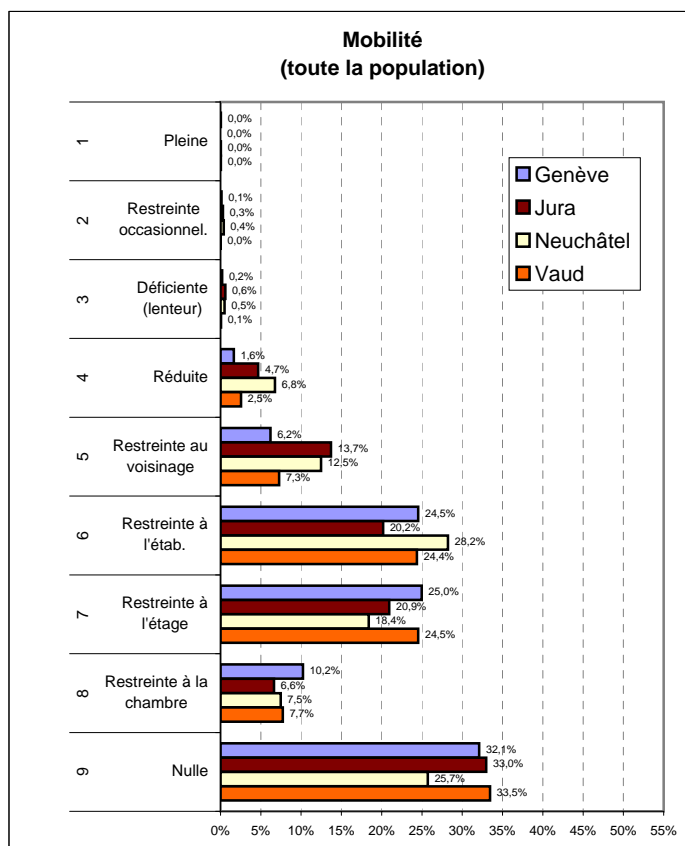
Etabl. pour traitements psychosociaux



Données PLAISIR - Octobre 2005

Comparaison entre les cantons de la distribution des résidents selon le degré de sévérité de chaque indicateur

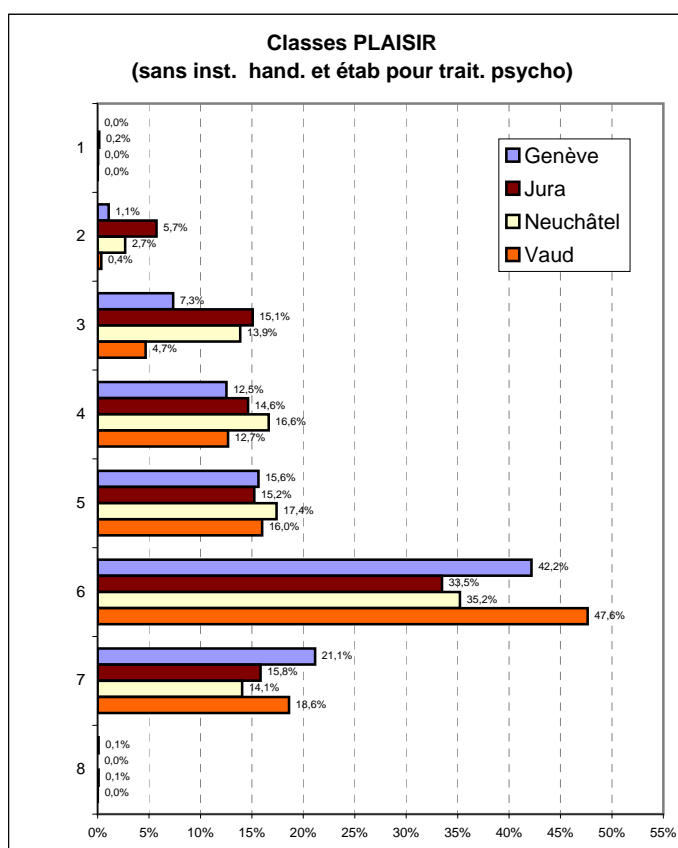
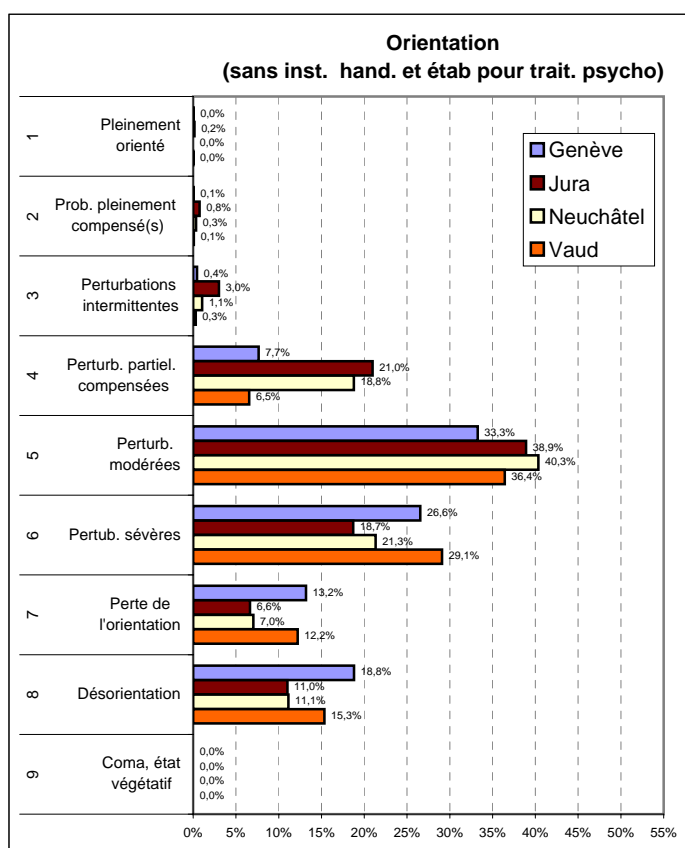
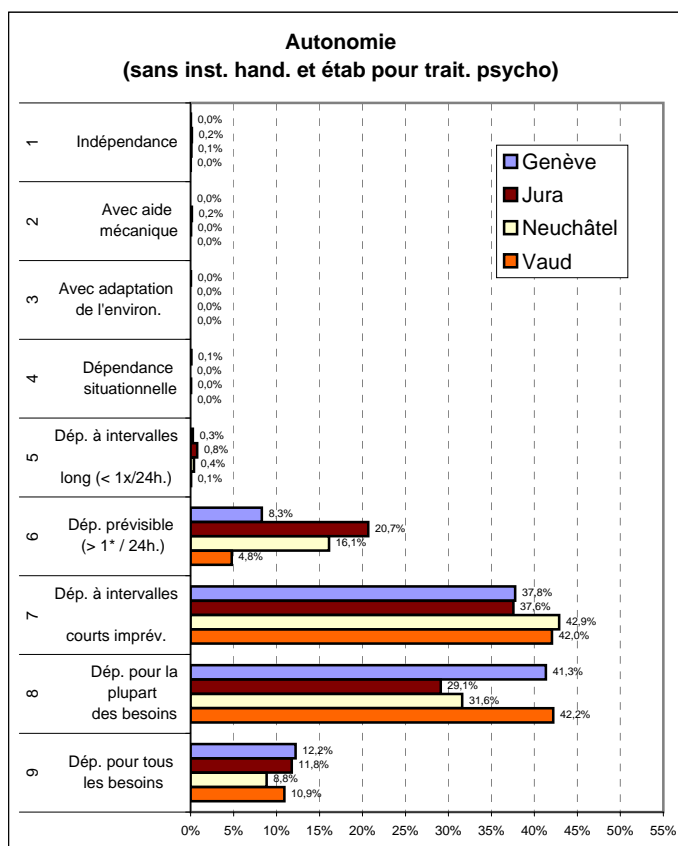
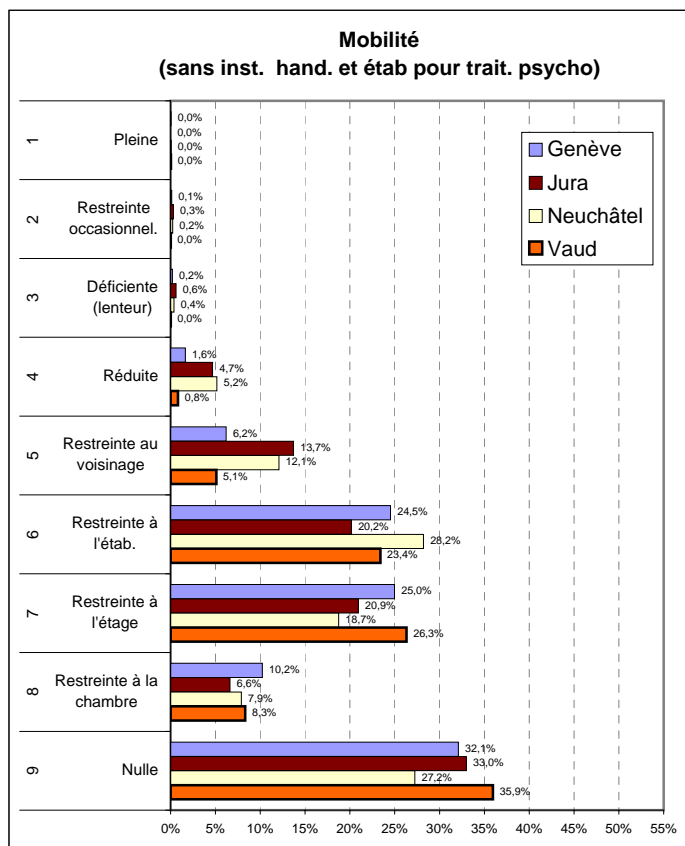
Toute la population



Données PLAISIR - Octobre 2005

Comparaison entre les cantons de la distribution des résidents selon le degré de sévérité de chaque indicateur

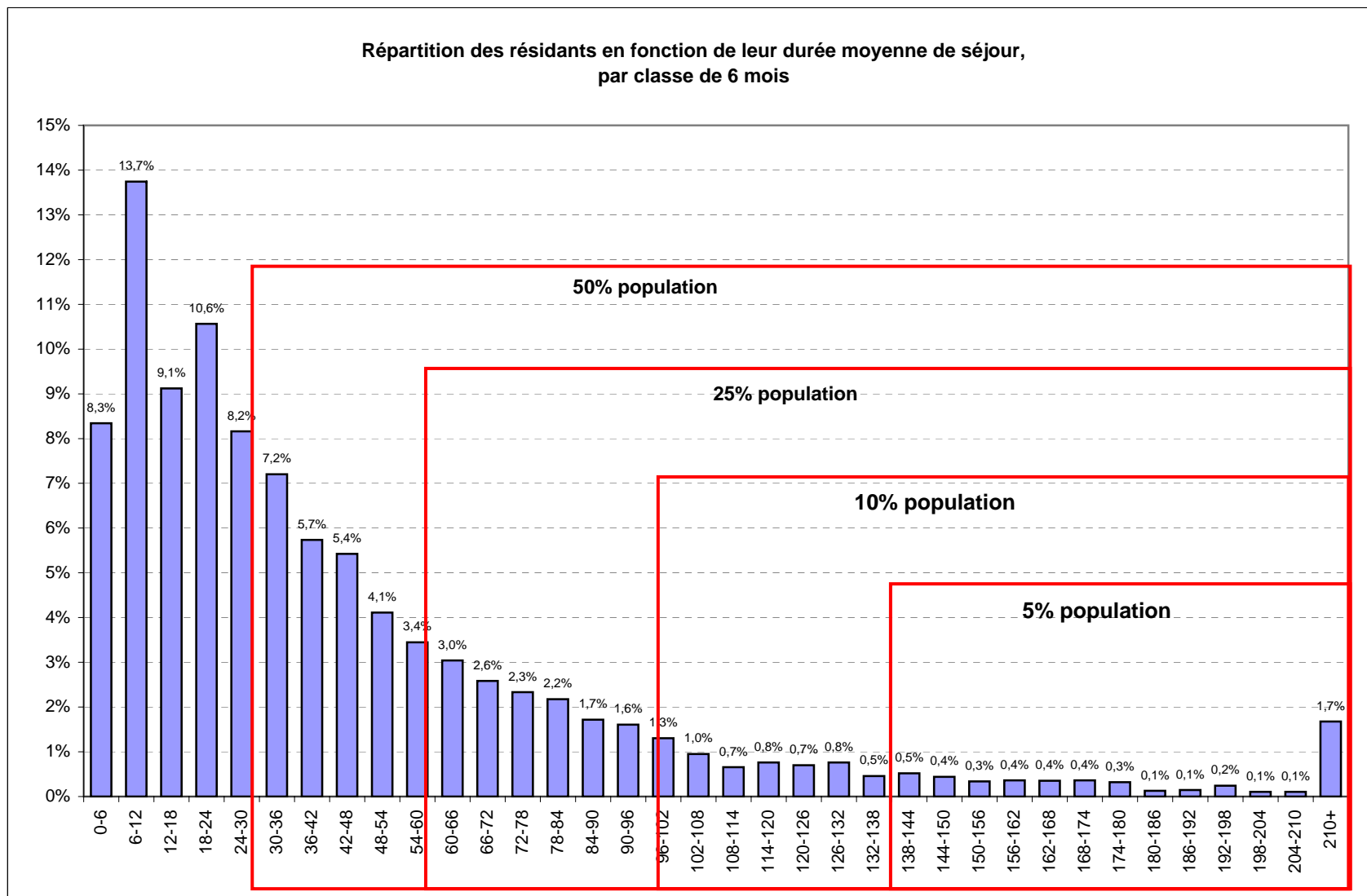
Sans inst. pour handicapés et étab. pour trait. psychosociaux



Données PLAISIR - Octobre 2005

Distribution des résidents en fonction de leur durée moyenne de séjour, par classe de 6 mois

Mois	Nb	%	% cumulé
0-6	966	8,3%	8,3%
6-12	1591	13,7%	22,1%
12-18	1056	9,1%	31,2%
18-24	1223	10,6%	41,8%
24-30	945	8,2%	49,9%
30-36	834	7,2%	57,1%
36-42	664	5,7%	62,9%
42-48	628	5,4%	68,3%
48-54	476	4,1%	72,4%
54-60	399	3,4%	75,9%
60-66	352	3,0%	78,9%
66-72	299	2,6%	81,5%
72-78	270	2,3%	83,8%
78-84	252	2,2%	86,0%
84-90	199	1,7%	87,7%
90-96	186	1,6%	89,3%
96-102	151	1,3%	90,6%
102-108	110	1,0%	91,6%
108-114	76	0,7%	92,2%
114-120	88	0,8%	93,0%
120-126	81	0,7%	93,7%
126-132	88	0,8%	94,4%
132-138	53	0,5%	94,9%
138-144	60	0,5%	95,4%
144-150	51	0,4%	95,9%
150-156	39	0,3%	96,2%
156-162	42	0,4%	96,6%
162-168	41	0,4%	96,9%
168-174	42	0,4%	97,3%
174-180	37	0,3%	97,6%
180-186	15	0,1%	97,7%
186-192	17	0,1%	97,9%
192-198	28	0,2%	98,1%
198-204	12	0,1%	98,2%
204-210	12	0,1%	98,3%
210+	194	1,7%	100,0%
Total	11577	100%	



Données PLAISIR - Octobre 2005

Moyenne des minutes de prise en charge par jour, par type de soins et par mission d'établissement

Tous cantons confondus

MISSIONS		TOTAL minutes	RESPIRATION	ALIMENTATION	ELIMINATION	HYGIÈNE	MOBILISATION	COMMUNI- CATION	MÉDICATION	THÉRAPIES IV	TRAITEMENTS	METHODES DIAGN.
Home /Maison pour personnes âgées	Moyenne											
	Nb tot./mission											
	Ecart-type											
	Médiane											
Etabl. médico-social (simple et médicalisé)	Moyenne	99,16	0,33	13,71	10,50	23,54	16,10	23,66	5,11	0,02	3,34	2,86
	Nb tot./mission	551	551	551	551	551	551	551	551	551	551	551
	Ecart-type	58,15	2,48	12,37	14,58	14,26	21,72	8,01	3,13	0,39	5,51	1,90
	Médiane	79,60		9,50	1,00	21,86	4,00	21,71	4,80			2,50
Home médicalisé	Moyenne	152,28	0,72	21,48	23,53	33,92	32,29	25,99	6,24	0,06	4,52	3,52
	Nb tot./mission	9 039	9 039	9 039	9 039	9 039	9 039	9 039	9 039	9 039	9 039	9 039
	Ecart-type	59,59	4,37	19,12	15,92	11,19	22,45	7,96	3,49	1,00	6,14	6,23
	Médiane	159,99		15,50	30,00	38,21	30,86	25,57	5,70		3,28	2,93
Unité hosp. de psychogér. (Hôp. général)	Moyenne	168,87		28,77	22,32	34,86	37,51	27,78	5,75		6,85	5,02
	Nb tot./mission	12		12	12	12	12	12	12		12	12
	Ecart-type	65,50		25,07	13,94	10,02	21,25	6,19	1,90		8,04	8,34
	Médiane	168,72		18,00	23,29	38,87	34,50	27,89	6,05		4,31	2,46
Unité hosp. de psychogér. (Hôp. psychiatrique)	Moyenne	174,62	0,42	30,40	24,65	38,29	29,30	38,99	6,31		2,61	3,65
	Nb tot./mission	35	35	35	35	35	35	35	35		35	35
	Ecart-type	65,05	1,91	24,26	18,00	11,95	25,74	13,79	3,00		3,91	2,87
	Médiane	177,99		18,00	34,00	39,87	27,00	36,79	5,51		1,43	3,00
Home médicalisé spéc. en gérontopsy.	Moyenne	174,37	0,48	27,46	29,51	38,48	33,45	31,24	6,01	0,08	3,58	4,09
	Nb tot./mission	1 072	1 072	1 072	1 072	1 072	1 072	1 072	1 072	1 072	1 072	1 072
	Ecart-type	52,63	4,07	22,69	14,78	9,84	19,32	9,88	2,90	1,41	5,76	3,61
	Médiane	176,40		18,00	35,00	38,87	31,71	31,00	6,05		1,57	3,36
Unité hosp. lits C	Moyenne	153,21	0,91	19,50	24,62	34,30	34,17	26,42	6,42	0,02	3,59	3,25
	Nb tot./mission	278	278	278	278	278	278	278	278	278	278	278
	Ecart-type	53,65	3,70	17,23	15,16	10,50	22,13	6,74	3,19	0,30	4,42	2,29
	Médiane	161,56		15,50	29,32	38,87	34,50	26,76	6,40		2,14	2,61
Institution pour handicapés	Moyenne	163,02	0,54	28,66	16,95	38,84	31,29	32,47	5,74	0,19	4,62	3,71
	Nb tot./mission	111	111	111	111	111	111	111	111	111	111	111
	Ecart-type	70,40	3,22	24,05	13,78	16,36	22,72	12,41	6,44	1,47	5,23	6,29
	Médiane	157,77		16,50	14,71	41,64	35,43	30,71	4,80		4,00	2,50
Etabl. pour traitements psychosociaux	Moyenne	125,92	0,15	13,52	4,98	22,63	5,82	65,54	5,69		1,27	6,31
	Nb tot./mission	479	479	479	479	479	479	479	479		479	479
	Ecart-type	50,51	1,95	11,29	12,38	17,14	11,91	28,23	2,87		2,94	8,15
	Médiane	118,08	0	10,00	0	17,43	1,00	61,22	5,23			5,00
Total	Moyenne	150,91	0,66	21,39	22,66	33,45	30,56	28,11	6,14	0,06	4,22	3,65
	Nb tot./mission	11 577	11 577	11 577	11 577	11 577	11 577	11 577	11 577	11 577	11 577	11 577
	Ecart-type	60,30	4,17	19,24	16,38	12,11	22,67	12,71	3,44	1,00	5,97	5,95
	Médiane	157,65	0	15,50	29,50	38,23	28,00	26,46	5,70	0	2,20	3,00

Données PLAISIR - Octobre 2005

Moyenne des minutes de prise en charge par jour, par type de soins et par mission d'établissement

VAUD

MISSIONS		TOTAL minutes	RESPIRATION	ALIMENTATION	ELIMINATION	HYGIÈNE	MOBILISATION	COMMUNI- CATION	MÉDICATION	THÉRAPIES IV	TRAITEMENTS	METHODES DIAGN.
Home /Maison pour personnes âgées	Moyenne											
	Nb tot./mission											
	Ecart-type											
	Médiane											
Etabl. médico-social (simple et médicalisé)	Moyenne											
	Nb tot./mission											
	Ecart-type											
	Médiane											
Home médicalisé	Moyenne	154,37	0,73	20,23	24,41	34,12	33,98	26,17	6,30	0,03	5,02	3,37
	Nb tot./mission	3 734	3 734	3 734	3 734	3 734	3 734	3 734	3 734	3 734	3 734	3 734
	Ecart-type	56,14	4,43	17,78	15,61	10,54	22,28	7,57	3,38	0,61	6,34	2,92
	Médiane	161,97		15,50	30,00	38,87	32,79	25,79	6,20		4,00	2,79
Unité hosp. de psychogér. (Hôp. général)	Moyenne	168,87		28,77	22,32	34,86	37,51	27,78	5,75		6,85	5,02
	Nb tot./mission	12		12	12	12	12	12	12		12	12
	Ecart-type	65,50		25,07	13,94	10,02	21,25	6,19	1,90		8,04	8,34
	Médiane	168,72		18,00	23,29	38,87	34,50	27,89	6,05		4,31	2,46
Unité hosp. de psychogér. (Hôp. psychiatrique)	Moyenne											
	Nb tot./mission											
	Ecart-type											
	Médiane											
Home médicalisé spéc. en gérontopsy.	Moyenne	173,84	0,48	27,32	29,58	38,42	33,39	31,07	5,95	0,03	3,54	4,07
	Nb tot./mission	1 047	1 047	1 047	1 047	1 047	1 047	1 047	1 047	1 047	1 047	1 047
	Ecart-type	52,45	4,10	22,59	14,75	9,79	19,29	9,76	2,86	0,97	5,60	3,64
	Médiane	176,02		18,00		38,87	31,00	31,00	5,71		1,14	3,29
Unité hosp. lits C	Moyenne	153,21	0,91	19,50	24,62	34,30	34,17	26,42	6,42	0,02	3,59	3,25
	Nb tot./mission	278	278	278	278	278	278	278	278	278	278	278
	Ecart-type	53,65	3,70	17,23	15,16	10,50	22,13	6,74	3,19	0,30	4,42	2,29
	Médiane	161,56		15,50	29,32	38,87	34,50	26,76	6,40		2,14	2,61
Institution pour handicapés	Moyenne	189,35	1,11	34,93	22,45	44,30	40,50	28,76	7,58	0,27	5,50	3,95
	Nb tot./mission	54	54	54	54	54	54	54	54	54	54	54
	Ecart-type	55,11	4,57	25,12	13,32	8,17	17,37	6,88	8,35	2,00	5,29	4,29
	Médiane	193,91		19,00		43,26		28,39	6,40			3,14
Etabl. pour traitements psychosociaux	Moyenne	121,49	0,18	12,96	3,83	22,37	5,52	64,30	5,60		1,35	5,38
	Nb tot./mission	393	393	393	393	393	393	393	393		393	393
	Ecart-type	39,27	2,16	10,42	10,39	16,23	11,40	28,25	2,89		3,11	3,12
	Médiane	119,39		9,71		17,71	1,00	60,36	5,23			5,00
Total	Moyenne	156,04	0,66	21,18	23,91	34,21	31,92	29,86	6,20	0,03	4,41	3,65
	Nb tot./mission	5 518	5 518	5 518	5 518	5 518	5 518	5 518	5 518	5 518	5 518	5 518
	Ecart-type	55,72	4,21	18,85	16,20	11,52	22,32	14,53	3,34	0,69	6,03	3,14
	Médiane	161,92		15,50	30,00	38,87	30,00	27,45	6,05			3,00

Données PLAISIR - Octobre 2005

Moyenne des minutes de prise en charge par jour, par type de soins et par mission d'établissement

NEUCHATEL

MISSIONS		TOTAL minutes	RESPIRATION	ALIMENTATION	ELIMINATION	HYGIÈNE	MOBILISATION	COMMUNI- CATION	MÉDICATION	THÉRAPIES IV	TRAITEMENTS	METHODES DIAGN.
Home /Maison pour personnes âgées	Moyenne											
	Nb tot./mission											
	Ecart-type											
	Médiane											
Etabl. médico-social (simple et médicalisé)	Moyenne	84,67	0,19	11,89	7,08	21,75	9,60	23,97	5,07	0,03	2,30	2,79
	Nb tot./mission	317	317	317	317	317	317	317	317	317	317	317
	Ecart-type	43,60	1,31	7,92	11,91	13,50	15,64	8,58	3,04	0,52	4,23	1,83
	Médiane	71,20		9,50		19,00	2,00	22,43	4,80			2,50
Home médicalisé	Moyenne	143,96	0,97	19,55	21,43	32,46	30,11	25,34	6,11	0,03	4,48	3,47
	Nb tot./mission	1 715	1 715	1 715	1 715	1 715	1 715	1 715	1 715	1 715	1 715	1 715
	Ecart-type	60,96	5,18	17,96	15,92	12,17	22,79	7,89	3,41	0,46	6,56	3,56
	Médiane	149,59		15,00	25,36	38,16	27,86	25,00	5,60		3,28	2,79
Unité hosp. de psychogér. (Hôp. général)	Moyenne											
	Nb tot./mission											
	Ecart-type											
	Médiane											
Unité hosp. de psychogér. (Hôp. psychiatrique)	Moyenne	174,62	0,42	30,40	24,65	38,29	29,30	38,99	6,31		2,61	3,65
	Nb tot./mission	35	35	35	35	35	35	35	35		35	35
	Ecart-type	65,05	1,91	24,26	18,00	11,95	25,74	13,79	3,00		3,91	2,87
	Médiane	177,99		18,00		39,87		36,79	5,51			3,00
Home médicalisé spéc. en gérontopsy.	Moyenne	196,38	0,48	33,66	26,55	41,02	35,65	38,21	8,25	1,99	5,44	5,13
	Nb tot./mission	25	25	25	25	25	25	25	25	25	25	25
	Ecart-type	56,67	2,40	26,22	15,74	11,78	21,05	12,27	3,47	6,63	10,41	2,20
	Médiane	195,75		19,50	34,64	40,30	36,00	38,57	7,30		4,00	5,29
Unité hosp. lits C	Moyenne											
	Nb tot./mission											
	Ecart-type											
	Médiane											
Institution pour handicapés	Moyenne	138,07		22,73	11,75	33,67	22,56	35,98	3,99	0,12	3,78	3,49
	Nb tot./mission	57		57	57	57	57	57	57	57	57	57
	Ecart-type	74,57		21,57	12,17	20,17	23,86	15,23	3,01	0,65	5,08	7,76
	Médiane	128,49		16,50	9,50	33,66		33,00	3,20			2,00
Etabl. pour traitements psychosociaux	Moyenne	146,17		16,07	10,26	23,85	7,20	71,24	6,06		0,89	10,60
	Nb tot./mission	86		86	86	86	86	86	86		86	86
	Ecart-type	82,05		14,42	18,14	20,84	14,01	27,59	2,78		1,97	17,50
	Médiane	112,15		10,00				64,07	6,40			5,71
Total	Moyenne	136,55	0,78	18,74	18,82	30,83	26,17	27,54	5,94	0,06	4,00	3,67
	Nb tot./mission	2 235	2 235	2 235	2 235	2 235	2 235	2 235	2 235	2 235	2 235	2 235
	Ecart-type	64,07	4,59	17,46	16,39	13,70	23,15	13,48	3,37	0,85	6,23	5,05
	Médiane	135,27		11,00	18,93	35,30	21,43	25,00	5,23		2,00	2,79

Données PLAISIR - Octobre 2005

Moyenne des minutes de prise en charge par jour, par type de soins et par mission d'établissement

JURA

MISSIONS	TOTAL minutes	RESPIRATION	ALIMENTATION	ELIMINATION	HYGIÈNE	MOBILISATION	COMMUNI- CATION	MÉDICATION	THÉRAPIES IV	TRAITEMENTS	METHODES DIAGN.	
Home /Maison pour personnes âgées	Moyenne											
	Nb tot./mission											
	Ecart-type											
	Médiane											
Etabl. médico-social (simple et médicalisé)	Moyenne	118,79	0,52	16,19	15,14	25,95	24,90	23,24	5,17	4,73	2,96	
	Nb tot./mission	234	234	234	234	234	234	234	234	234	234	
	Ecart-type	68,79	3,49	16,29	16,48	14,92	25,43	7,17	3,26	6,63	1,99	
	Médiane	103,86		9,50	6,75	26,51	16,36	21,32	4,80	2,07	2,50	
Home médicalisé	Moyenne	143,19	0,61	20,83	20,67	33,45	29,65	25,17	5,62	0,02	4,08	3,09
	Nb tot./mission	430	430	430	430	430	430	430	430	430	430	
	Ecart-type	63,77	4,27	20,03	15,69	12,08	23,41	7,91	3,34	0,48	5,22	2,17
	Médiane	148,66		13,50	27,00	38,87	26,57	25,00	4,80	3,78	2,79	
Unité hosp. de psychogér. (Hôp. général)	Moyenne											
	Nb tot./mission											
	Ecart-type											
	Médiane											
Unité hosp. de psychogér. (Hôp. psychiatrique)	Moyenne											
	Nb tot./mission											
	Ecart-type											
	Médiane											
Home médicalisé spéc. en gérontopsy.	Moyenne											
	Nb tot./mission											
	Ecart-type											
	Médiane											
Unité hosp. lits C	Moyenne											
	Nb tot./mission											
	Ecart-type											
	Médiane											
Institution pour handicapés	Moyenne											
	Nb tot./mission											
	Ecart-type											
	Médiane											
Etabl. pour traitements psychosociaux	Moyenne											
	Nb tot./mission											
	Ecart-type											
	Médiane											
Total	Moyenne	134,59	0,58	19,20	18,72	30,81	27,97	24,49	5,46	0,01	4,31	3,04
	Nb tot./mission	664	664	664	664	664	664	664	664	664	664	
	Ecart-type	66,56	4,01	18,91	16,18	13,62	24,23	7,70	3,32	0,38	5,76	2,11
	Médiane	139,61		10,00	21,00	37,73	24,00	23,56	4,80		2,70	

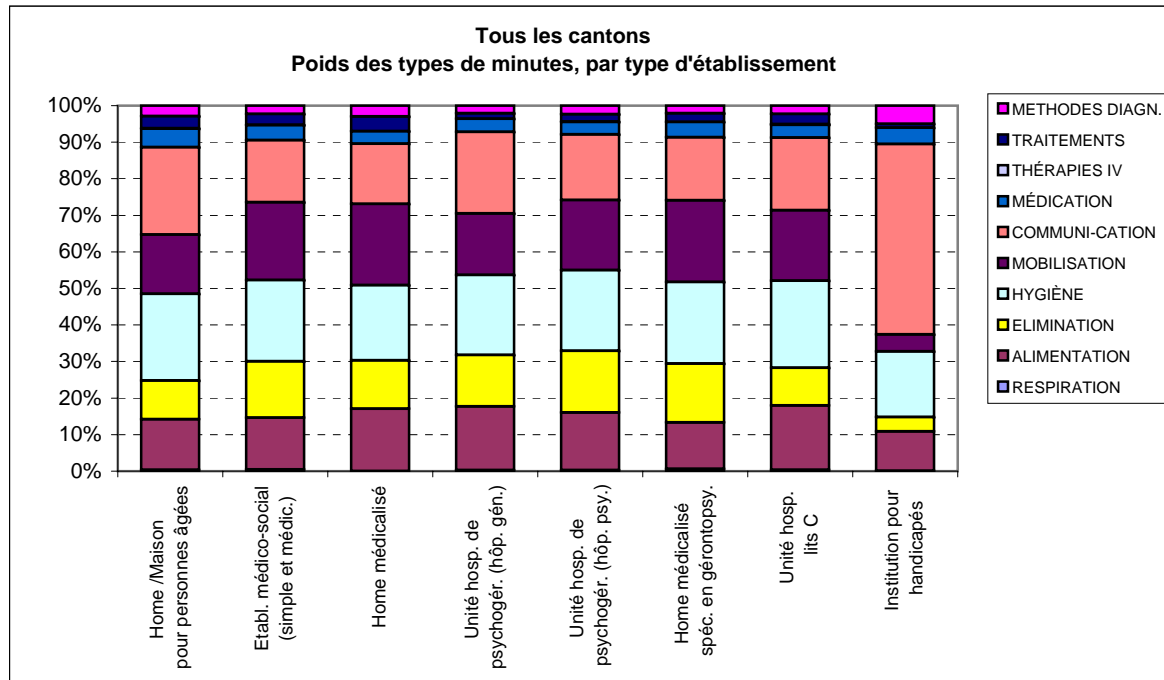
Données PLAISIR - Octobre 2005

Moyenne des minutes de prise en charge par jour, par type de soins et par mission d'établissement

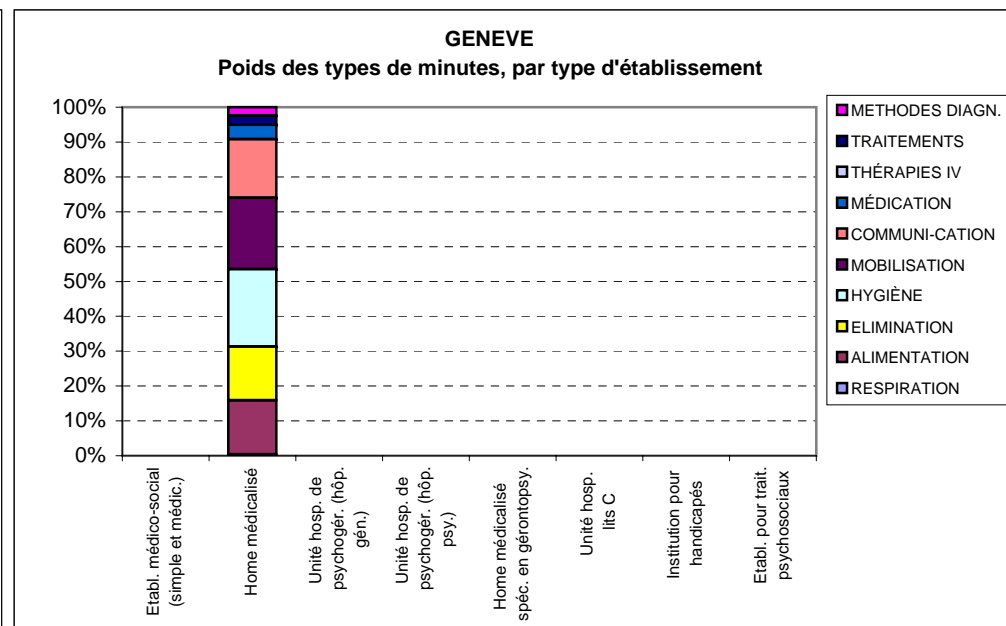
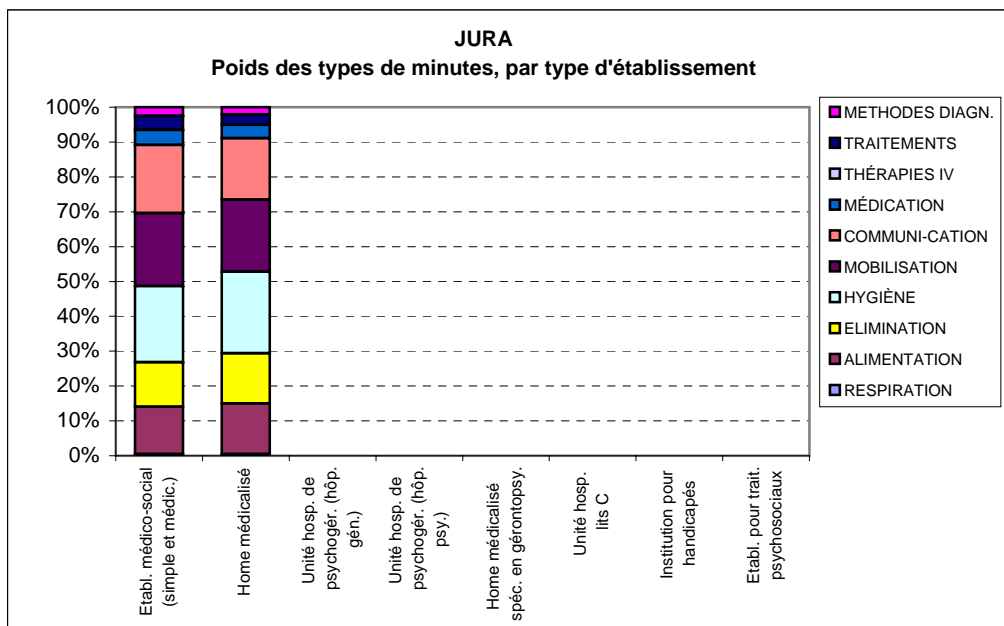
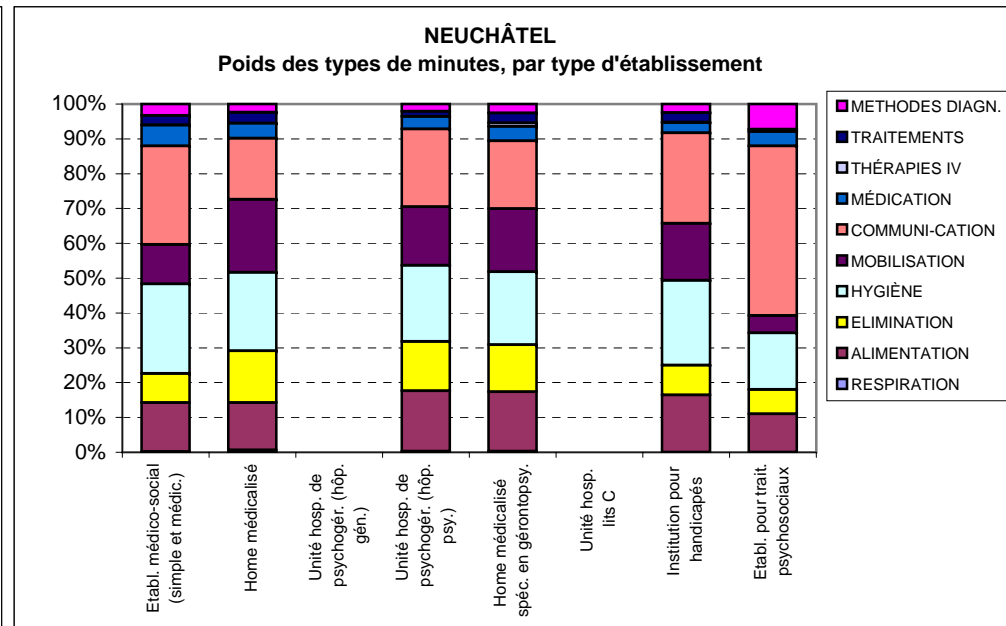
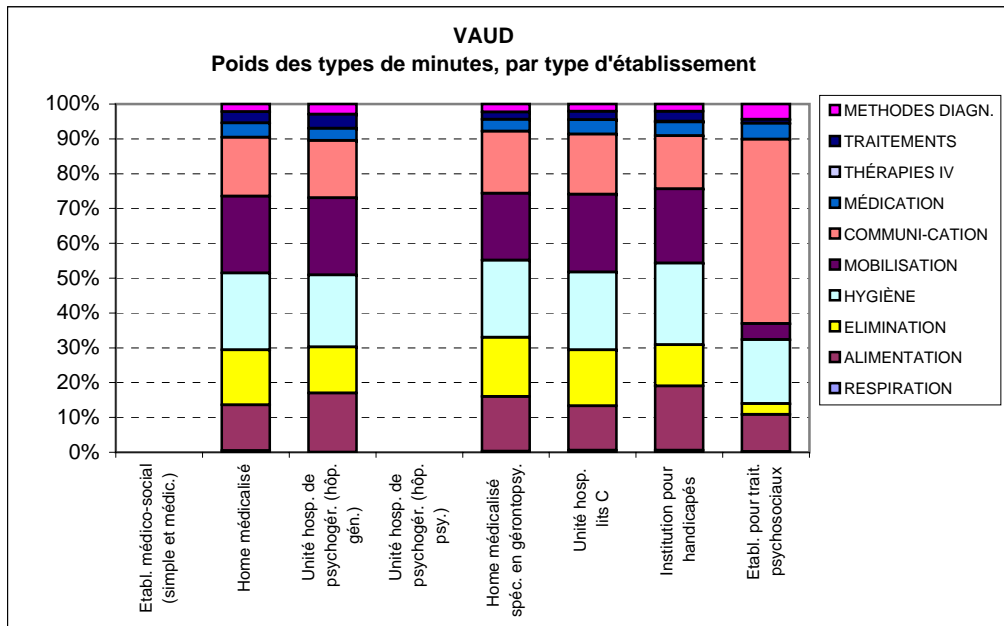
GENEVE

MISSIONS		TOTAL minutes	RESPIRATION	ALIMENTATION	ELIMINATION	HYGIÈNE	MOBILISATION	COMMUNI- CATION	MÉDICATION	THÉRAPIES IV	TRAITEMENTS	METHODES DIAGN.
Home /Maison pour personnes âgées	Moyenne											
	Nb tot./mission											
	Ecart-type											
	Médiane											
Etabl. médico-social (simple et médicalisé)	Moyenne											
	Nb tot./mission											
	Ecart-type											
	Médiane											
Home médicalisé	Moyenne	155,55	0,60	24,09	24,03	34,53	31,84	26,23	6,32	0,12	4,02	3,77
	Nb tot./mission	3 160	3 160	3 160	3 160	3 160	3 160	3 160	3 160	3 160	3 160	3 160
	Ecart-type	61,66	3,80	20,79	16,18	11,18	22,18	8,42	3,66	1,50	5,70	9,66
	Médiane	162,87		16,00	30,46	38,16	29,21	26,01	5,70		2,00	3,00
Unité hosp. de psychogér. (Hôp. général)	Moyenne											
	Nb tot./mission											
	Ecart-type											
	Médiane											
Unité hosp. de psychogér. (Hôp. psychiatrique)	Moyenne											
	Nb tot./mission											
	Ecart-type											
	Médiane											
Home médicalisé spéc. en gérontopsy.	Moyenne											
	Nb tot./mission											
	Ecart-type											
	Médiane											
Unité hosp. lits C	Moyenne											
	Nb tot./mission											
	Ecart-type											
	Médiane											
Institution pour handicapés	Moyenne											
	Nb tot./mission											
	Ecart-type											
	Médiane											
Etabl. pour traitements psychosociaux	Moyenne											
	Nb tot./mission											
	Ecart-type											
	Médiane											
Total	Moyenne	155,55	0,60	24,09	24,03	34,53	31,84	26,23	6,32	0,12	4,02	3,77
	Nb tot./mission	3 160	3 160	3 160	3 160	3 160	3 160	3 160	3 160	3 160	3 160	3 160
	Ecart-type	61,66	3,80	20,79	16,18	11,18	22,18	8,42	3,66	1,50	5,70	9,66
	Médiane	162,87		16,00	30,46	38,16	29,21	26,01	5,70		2,00	3,00

Poids des types de minutes de soins, par type d'établissement



Poids des types de minutes de soins, par type d'établissement



Données PLAISIR - Octobre 2005

Evolution des handicaps de mêmes personnes entre octobre 2004 et octobre 2005 (nb de personnes)

Uniquement les résidents identiques entre les deux périodes

Tous les cantons

		Classes PLAISIR	1	2	3	4	5	6	7	8	Total 2004
Sens de lecture → Alourdissement ← Allègement	1		3								3
	2		2	107	6	1	1				117
	3			43	532	38	6	5			624
	4			22	141	893	49	23	3		1131
	5			3	70	215	1006	69	6		1369
	6			9	58	197	381	2741	94		3480
	7				6	39	74	494	1099		1712
	8							1	1	1	3
Total 2005			5	184	813	1383	1517	3333	1203	1	8439

Tous les cantons

		Mobilité physique	Pleine	Restreinte occasionnellement	Déficiente (lenteur)	Réduite	Restreinte au voisinage	Restreinte à l'étab.	Restreinte à l'étage	Restreinte à la chambre	Nulle	Total 2004
Sens de lecture → Alourdissement ← Allègement	1	Pleine	3									3
	2	Restreinte occasionnellement		10		2						12
	3	Déficiente (lenteur)			19							19
	4	Réduite	1	2	2	254	16	6				281
	5	Restreinte au voisinage		1	1	33	578	58	19	2	2	694
	6	Restreinte à l'établissement				15	122	1758	100	22	24	2041
	7	Restreinte à l'étage				5	37	267	1482	49	56	1896
	8	Restreinte à la chambre				6	19	87	81	436	36	665
	9	Nulle				1	24	213	325	125	2140	2828
Total 2005			4	13	22	316	796	2389	2007	634	2258	8439

Tous les cantons

		Orientation	Pleinement orienté	Problème(s) pleinement compensé(s)	Perturbations intermittentes	Perturbations partiellement compensées	Perturbations modérées	Perturbations sévères	Perte de l'orientation	Désorientation	Coma, état végétatif	Total 2004
Sens de lecture → Alourdissement ← Allègement	1	Pleinement orienté	2									2
	2	Problème(s) pleinement compensé(s)	1	13								14
	3	Perturbations intermittentes			35							35
	4	Perturbations partiellement compensées	1	5	14	701	21					742
	5	Perturbations modérées		2	11	267	2700	45	3			3028
	6	Perturbations sévères			3	28	426	1730	25	4		2216
	7	Perte de l'orientation				8	84	216	638	13		959
	8	Désorientation				4	35	167	163	1074		1443
	9	Coma, état végétatif										
Total 2005			4	20	63	1008	3266	2158	829	1091		8439

Données PLAISIR - Octobre 2005

Evolution des handicaps de mêmes personnes entre octobre 2004 et octobre 2005 (nb de personnes)

Uniquement les résidents identiques entre les deux périodes

VAUD

		Classes PLAISIR								Total 2004
		1	2	3	4	5	6	7	8	
Sens de lecture → Alourdissement ← Allègement	1	1								1
	2		10	2						12
	3		10	141	13	5	2			171
	4		5	57	415	24	12	1		514
	5			22	94	517	36	2		671
	6		2	16	85	193	1401	48		1745
	7			1	11	32	232	518		794
	8								1	1
Total 2005		1	27	239	618	771	1683	569	1	3909

VAUD

		Mobilité physique									Total 2004
		Pleine	Restreinte occasionnellement	Déficiente (lenteur)	Réduite	Restreinte au voisinage	Restreinte à l'étab.	Restreinte à l'étage	Restreinte à la chambre	Nulle	
Sens de lecture → Alourdissement ← Allègement	1	2									2
	2		1								1
	3			1							1
	4			1	92	6	3				102
	5				8	231	35	10		2	286
	6				7	42	802	50	12	9	922
	7				4	15	127	717	20	39	922
	8				3	6	36	41	171	12	269
	9					10	105	164	56	1069	1404
Total 2005		2	1	2	114	310	1108	982	259	1131	3909

VAUD

		Orientation									Total 2004
		Pleinement orienté	Problème(s) pleinement compensé(s)	Perturbations intermittentes	Perturbations partiellement compensées	Perturbations modérées	Perturbations sévères	Perte de l'orientation	Désorientation	Coma, état végétatif	
Sens de lecture → Alourdissement ← Allègement	1	1									1
	2		3								3
	3			7							7
	4			2	216	6					224
	5			1	1	100	1296	19	2		1419
	6				1	9	190	924	15	3	1142
	7					3	45	104	314	4	470
	8					1	17	79	82	464	643
	9										
Total 2005		1	6	9	329	1554	1126	413	471		3909

Données PLAISIR - Octobre 2005

Evolution des handicaps de mêmes personnes entre octobre 2004 et octobre 2005 (nb de personnes)

Uniquement les résidents identiques entre les deux périodes

NEUCHÂTEL

		Classes PLAISIR								Total 2004
		1	2	3	4	5	6	7	8	
Sens de lecture → Alourdissement ← Allègement	1	1								1
	2	2	44	4						50
	3		12	175	13	1	2			203
	4		6	33	223	16	5			283
	5		2	18	46	190	15	4		275
	6		4	19	37	50	439	20		569
	7				8	16	63	173		260
	8							1		1
Total 2005		3	68	249	327	273	524	198		1642

NEUCHÂTEL

		Mobilité physique	Pleine	Restreinte occasionnellement	Déficiente (lenteur)	Réduite	Restreinte au voisinage	Restreinte à l'étab.	Restreinte à l'étage	Restreinte à la chambre	Nulle	Total 2004
Sens de lecture → Alourdissement ← Allègement	1	Pleine	1									1
	2	Restreinte occasionnellement		3		2						5
	3	Déficiente (lenteur)			8							8
	4	Réduite			1	106	6	1				114
	5	Restreinte au voisinage			1	12	175	6	4			198
	6	Restreinte à l'établissement				5	37	384	24	4	6	460
	7	Restreinte à l'étage					9	41	233	11	6	300
	8	Restreinte à la chambre				2	7	15	12	82	9	127
	9	Nulle					6	36	45	17	325	429
Total 2005			1	3	10	127	240	483	318	114	346	1642

NEUCHÂTEL

		Orientation	Pleinement orienté	Problème(s) pleinement compensé(s)	Perturbations intermittentes	Perturbations partiellement compensées	Perturbations modérées	Perturbations sévères	Perte de l'orientation	Désorientation	Coma, état végétatif	Total 2004
Sens de lecture → Alourdissement ← Allègement	1	Pleinement orienté										
	2	Problème(s) pleinement compensé(s)	1	4								5
	3	Perturbations intermittentes			9							9
	4	Perturbations partiellement compensées		1	4	261	13					279
	5	Perturbations modérées			7	60	569	11				647
	6	Perturbations sévères			1	6	71	275	3	1		357
	7	Perte de l'orientation				1	12	24	90	1		128
	8	Désorientation				2	8	26	24	157		217
	9	Coma, état végétatif										
Total 2005			1	5	21	330	673	336	117	159		1642

Données PLAISIR - Octobre 2005

Evolution des handicaps de mêmes personnes entre octobre 2004 et octobre 2005 (nb de personnes)

Uniquement les résidents identiques entre les deux périodes

JURA

		Classes PLAISIR								Total 2004
		1	2	3	4	5	6	7	8	
Sens de lecture → Alourdissement ← Allègement	1	1								1
	2		27		1	1				29
	3		9	64	3		1			77
	4		8	14	50	1	2			75
	5		1	9	11	47	3			71
	6		2	8	15	24	111	5		165
	7			1	5	9	26	47		88
	8									
Total 2005		1	47	96	85	82	143	52		506

JURA

		Mobilité physique									Total 2004
		Pleine	Restreinte occasionnellement	Déficiente (lenteur)	Réduite	Restreinte au voisinage	Restreinte à l'étab.	Restreinte à l'étage	Restreinte à la chambre	Nulle	
Sens de lecture → Alourdissement ← Allègement	1	Pleine									
	2	Restreinte occasionnellement		2							2
	3	Déficiente (lenteur)			4						4
	4	Réduite		1		21	3				25
	5	Restreinte au voisinage		1		6	55	7	2	1	72
	6	Restreinte à l'établissement					8	92	5	1	106
	7	Restreinte à l'étage				1	3	16	73	4	100
	8	Restreinte à la chambre					2	3		21	28
	9	Nulle					4	17	20	16	112
Total 2005			4	4	28	75	135	100	43	117	506

JURA

		Orientation									Total 2004
		Pleinement orienté	Problème(s) pleinement compensé(s)	Perturbations intermittentes	Perturbations partiellement compensées	Perturbations modérées	Perturbations sévères	Perte de l'orientation	Désorientation	Coma, état végétatif	
Sens de lecture → Alourdissement ← Allègement	1	Pleinement orienté	1								1
	2	Problème(s) pleinement compensé(s)		5							5
	3	Perturbations intermittentes			11						11
	4	Perturbations partiellement compensées		2	5	85					92
	5	Perturbations modérées			2	37	156	6			201
	6	Perturbations sévères			1	5	30	62			98
	7	Perte de l'orientation				2	5	12	15	2	36
	8	Désorientation				1	2	10	8	41	62
	9	Coma, état végétatif									
Total 2005		1	7	19	130	193	90	23	43		506

Données PLAISIR - Octobre 2005

Evolution des handicaps de mêmes personnes entre octobre 2004 et octobre 2005 (nb de personnes)

Uniquement les résidents identiques entre les deux périodes

GENEVE

		Classes PLAISIR	1	2	3	4	5	6	7	8	Total 2004
Sens de lecture → Alourdissement ← Allègement	1										
	2			26							26
	3			12	152	9					173
	4			3	37	205	8	4	2		259
	5				21	64	252	15			352
	6			1	15	60	114	791	21		1002
	7				4	15	17	173	361		570
	8										
Total 2005				42	229	353	391	983	384		2382

GENEVE

		Mobilité physique	Pleine	Restreinte occasionnellement	Déficiente (lenteur)	Réduite	Restreinte au voisinage	Restreinte à l'étab.	Restreinte à l'étage	Restreinte à la chambre	Nulle	Total 2004
Sens de lecture → Alourdissement ← Allègement	1	Pleine										
	2	Restreinte occasionnellement		4								4
	3	Déficiente (lenteur)			6							6
	4	Réduite	1	1		35	1	2				40
	5	Restreinte au voisinage				7	117	10	3	1		138
	6	Restreinte à l'établissement				3	35	480	21	5	9	553
	7	Restreinte à l'étage					10	83	459	14	8	574
	8	Restreinte à la chambre				1	4	33	28	162	13	241
	9	Nulle				1	4	55	96	36	634	826
Total 2005			1	5	6	47	171	663	607	218	664	2382

GENEVE

		Orientation	Pleinement orienté	Problème(s) pleinement compensé(s)	Perturbations intermittentes	Perturbations partiellement compensées	Perturbations modérées	Perturbations sévères	Perte de l'orientation	Désorientation	Coma, état végétatif	Total 2004
Sens de lecture → Alourdissement ← Allègement	1	Pleinement orienté										
	2	Problème(s) pleinement compensé(s)		1								1
	3	Perturbations intermittentes			8							8
	4	Perturbations partiellement compensées	1		5	139	2					147
	5	Perturbations modérées		1	1	70	679	9	1			761
	6	Perturbations sévères				8	135	469	7			619
	7	Perte de l'orientation				2	22	76	219	6		325
	8	Désorientation					8	52	49	412		521
	9	Coma, état végétatif										
Total 2005			1	2	14	219	846	606	276	418		2382

Données PLAISIR - Octobre 2005

Nombre de changements de classes liés à la variation du temps de soins des personnes présentes en octobre 2004 et octobre 2005

Uniquement les résidents identiques entre les deux périodes

	Delta classe PLAISIR	GENEVE	JURA	NEUCHÂTEL	VAUD	Tous les cantons	Tous les cantons
Allègement	-5						1756
	-4	5	3	4	3	15	
	-3	30	14	29	27	100	
	-2	101	41	77	144	364	
	-1	400	84	207	586	1277	
Stable	0	1787	347	1245	3004	6382	301
Alourdissement	1	53	12	68	123	256	
	2	4	3	10	19	36	
	3	2	2	2	3	9	
	4						
	5						
	6						
	7						
Total		2 382	506	1 642	3 909	8 439	8 439

	Delta classe PLAISIR	GENEVE	JURA	NEUCHÂTEL	VAUD	Tous les cantons	Tous les cantons
Allègement	-5						20,8%
	-4	0,2%	0,6%	0,2%	0,1%	0,2%	
	-3	1,3%	2,8%	1,8%	0,7%	1,2%	
	-2	4,2%	8,1%	4,7%	3,7%	4,3%	
	-1	16,8%	16,6%	12,6%	15,0%	15,1%	
Stable	0	75,0%	68,6%	75,8%	76,8%	75,6%	3,6%
Alourdissement	1	2,2%	2,4%	4,1%	3,1%	3,0%	
	2	0,2%	0,6%	0,6%	0,5%	0,4%	
	3	0,1%	0,4%	0,1%	0,1%	0,1%	
	4						
	5						
	6						
	7						
Total		100,0%	100,0%	100,0%	100,0%	100,0%	100,0%