

DONNÉES PLAISIR©

**Analyse de la fréquence
des codes A**

MAI 2006

ISE ✓

Sur mandat de la
Commission technique intercantonale PLAISIR

Analyse des Codes A

Données PLAISIR - Mai 2006

Distribution (nombre et %) des résidents ayant un code A, par mission

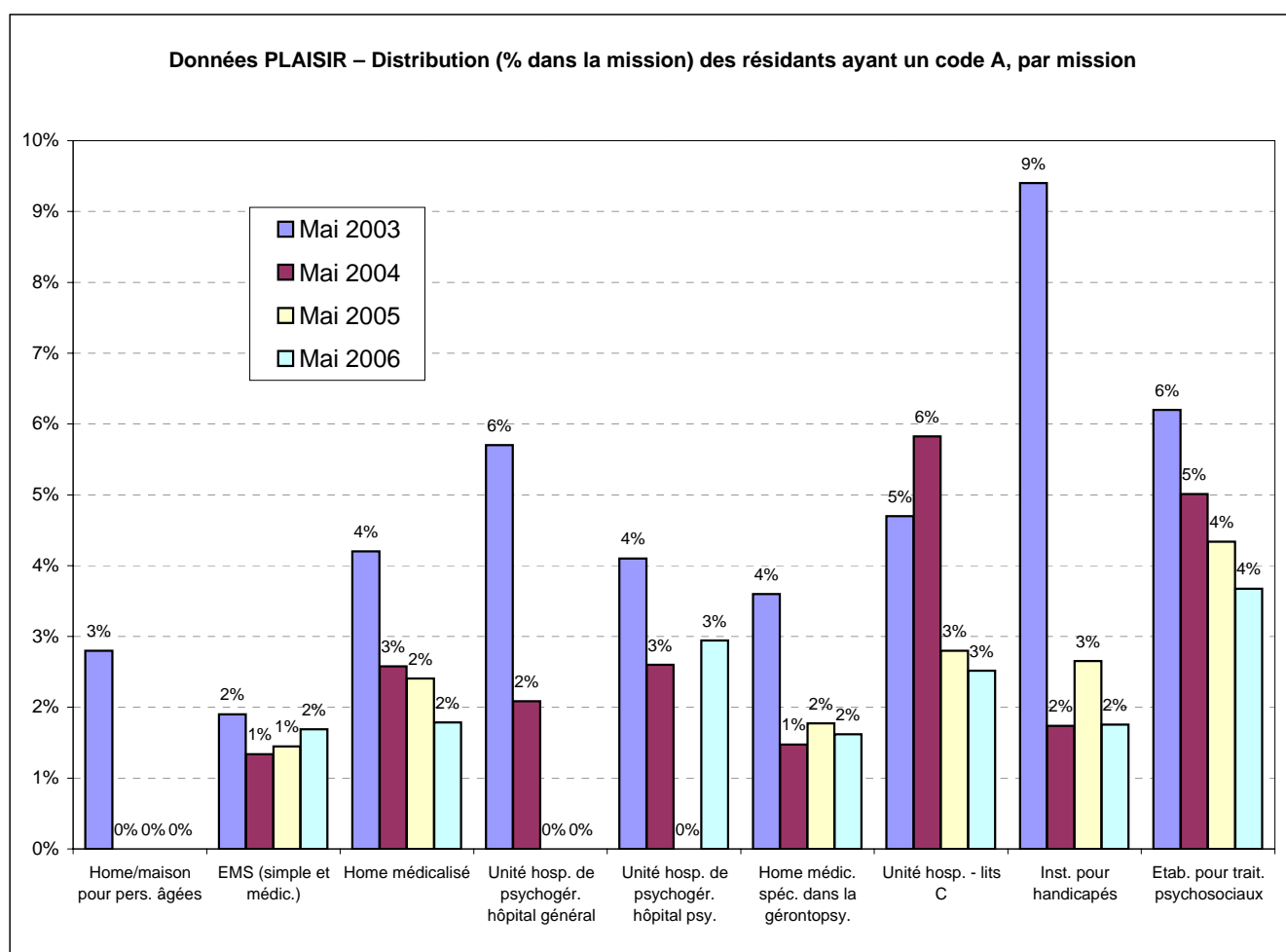
		CODE_A		Total
		Sans code A	Avec code A	
Home/maison pour personnes âgées	Nombre	0%	0%	0%
	% mission			
	% code A			
	% du total			
EMS (simple et médicalisé)	Nombre	524	9	533
	% mission	98,3%	1,7%	100,0%
	% code A	4,6%	4,2%	4,6%
	% du total	4,5%	0,1%	4,6%
Home médicalisé	Nombre	8 854	161	9 015
	% mission	98,2%	1,8%	100,0%
	% code A	77,9%	74,5%	77,8%
	% du total	76,4%	1,4%	77,8%
Unité hospitalière de psychogériatrie en hôpital général	Nombre	12	0	12
	% mission	100,0%	0,0%	100,0%
	% code A	0,1%	0,0%	0,1%
	% du total	0,1%	0,0%	0,1%
Unité hospitalière de psychogériatrie en hôpital psychiatrique	Nombre	33	1	34
	% mission	97,1%	2,9%	100,0%
	% code A	0,3%	0,5%	0,3%
	% du total	0,3%	0,0%	0,3%
Home médicalisé spécialisé dans la gériopsychiatrie	Nombre	1 093	18	1 111
	% mission	98,4%	1,6%	100,0%
	% code A	9,6%	8,3%	9,6%
	% du total	9,4%	0,2%	9,6%
Unité hospitalière - lits C	Nombre	271	7	278
	% mission	97,5%	2,5%	100,0%
	% code A	2,4%	3,2%	2,4%
	% du total	2,3%	0,1%	2,4%
Institution pour handicapés	Nombre	112	2	114
	% mission	98,2%	1,8%	100,0%
	% code A	1,0%	0,9%	1,0%
	% du total	1,0%	0,0%	1,0%
Etablissements pour traitements psychosociaux	Nombre	472	18	490
	% mission	96,3%	3,7%	100,0%
	% code A	4,2%	8,3%	4,2%
	% du total	4,1%	0,2%	4,2%
Total	Nombre	11 371	216	11 587
	% mission	98,1%	1,9%	100,0%
	% code A	100,0%	100,0%	100,0%
	% du total	98,1%	1,9%	100,0%

Analyse des Codes A

Données PLAISIR - Mai 2006

Distribution (% dans la mission) des résidents ayant un code A

	Mai 2003	Mai 2004	Mai 2005	Mai 2006
Home/maison pour pers. âgées	2,8%	0,0%	0,0%	0,0%
EMS (simple et médic.)	1,9%	1,3%	1,4%	1,7%
Home médicalisé	4,2%	2,6%	2,4%	1,8%
Unité hosp. de psychogér. hôpital général	5,7%	2,1%	0,0%	0,0%
Unité hosp. de psychogér. hôpital psy.	4,1%	2,6%	0,0%	2,9%
Home médic. spéc. dans la gérontopsy.	3,6%	1,5%	1,8%	1,6%
Unité hosp. - lits C	4,7%	5,8%	2,8%	2,5%
Inst. pour handicapés	9,4%	1,7%	2,7%	1,8%
Etab. pour trait. psychosociaux	6,2%	5,0%	4,3%	3,7%



Analyse des Codes A

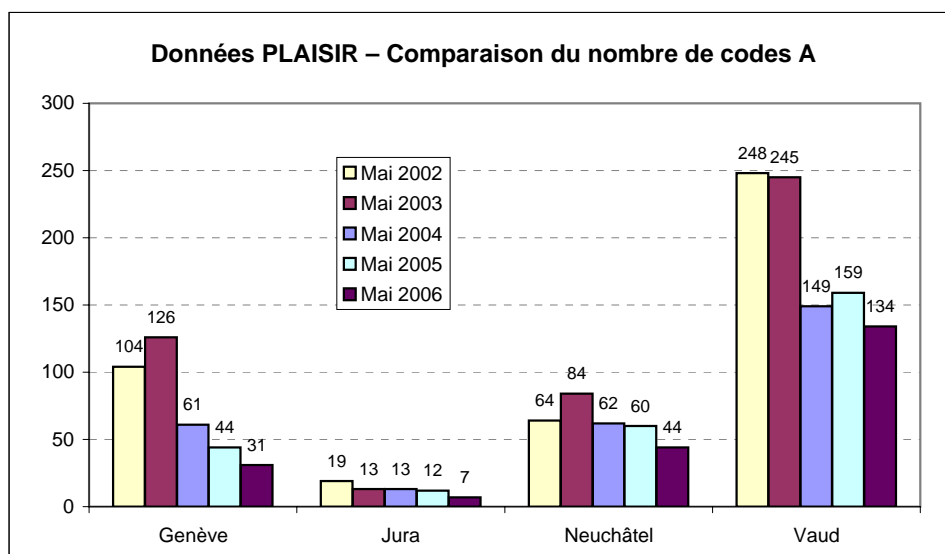
Données PLAISIR - Mai 2006

Distribution (nombre et %) des résidents ayant un code A par canton

		CODE_A		Total
		Sans code A	Avec code A	
Genève	Nombre	3 104	31	3 135
	% du canton		1,0%	100,0%
	% du code A	27,3%	14,4%	27,1%
	% du Total	26,8%	0,3%	27,1%
Jura	Nombre	646	7	653
	% du canton	98,9%	1,1%	100,0%
	% du code A	5,7%	3,2%	5,6%
	% du Total	5,6%	0,1%	5,6%
Neuchâtel	Nombre	2 171	44	2 215
	% du canton	98,0%	2,0%	100,0%
	% du code A	19,1%	20,4%	19,1%
	% du Total	18,7%	0,4%	19,1%
Vaud	Nombre	5 450	134	5 584
	% du canton	97,6%	2,4%	100,0%
	% du code A	47,9%	62,0%	48,2%
	% du Total	47,0%	1,2%	48,2%
Total	Nombre	11 371	216	11 587
	% du canton	98,1%	1,9%	100,0%
	% du code A	100,0%	100,0%	100,0%
	% du Total	98,1%	1,9%	100,0%

Données PLAISIR – Comparaison du nombre de codes A entre Mai 2002 et Mai 2006

	Mai 2002	Mai 2003	Mai 2004	Mai 2005	Mai 2006	Différence 06-05
Genève	104	126	61	44	31	-13
Jura	19	13	13	12	7	-5
Neuchâtel	64	84	62	60	44	-16
Vaud	248	245	149	159	134	-25
Total	435	468	285	275	216	-59

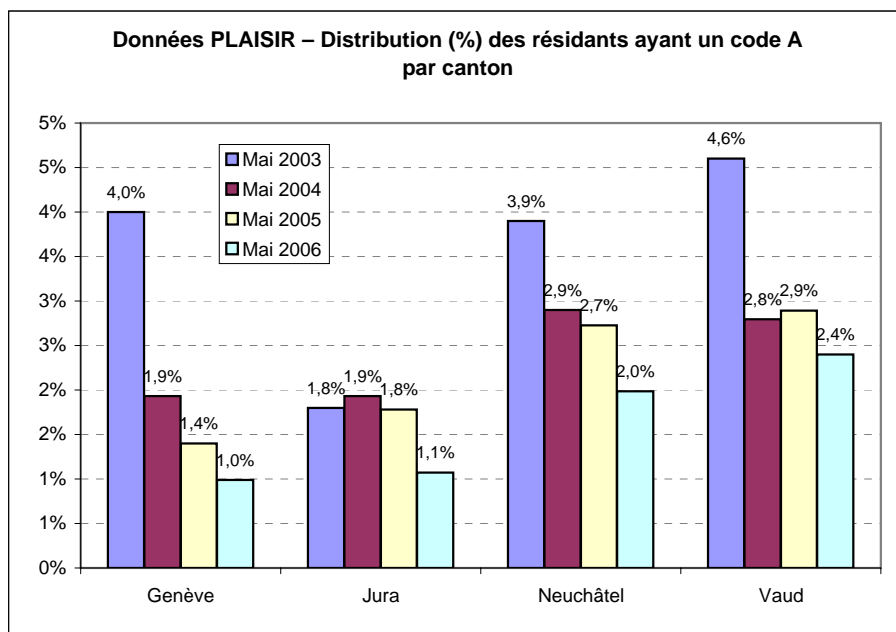


Analyse des Codes A

Données PLAISIR - Mai 2006

Distribution (%) des résidents ayant un code A par canton

	Mai 2003	Mai 2004	Mai 2005	Mai 2006
Genève	4,0%	1,9%	1,4%	1,0%
Jura	1,8%	1,9%	1,8%	1,1%
Neuchâtel	3,9%	2,9%	2,7%	2,0%
Vaud	4,6%	2,8%	2,9%	2,4%



Analyse des Codes A

Données PLAISIR - Mai 2006

Distribution (nombre et %) des résidents ayant un code A par classe PLAISIR®

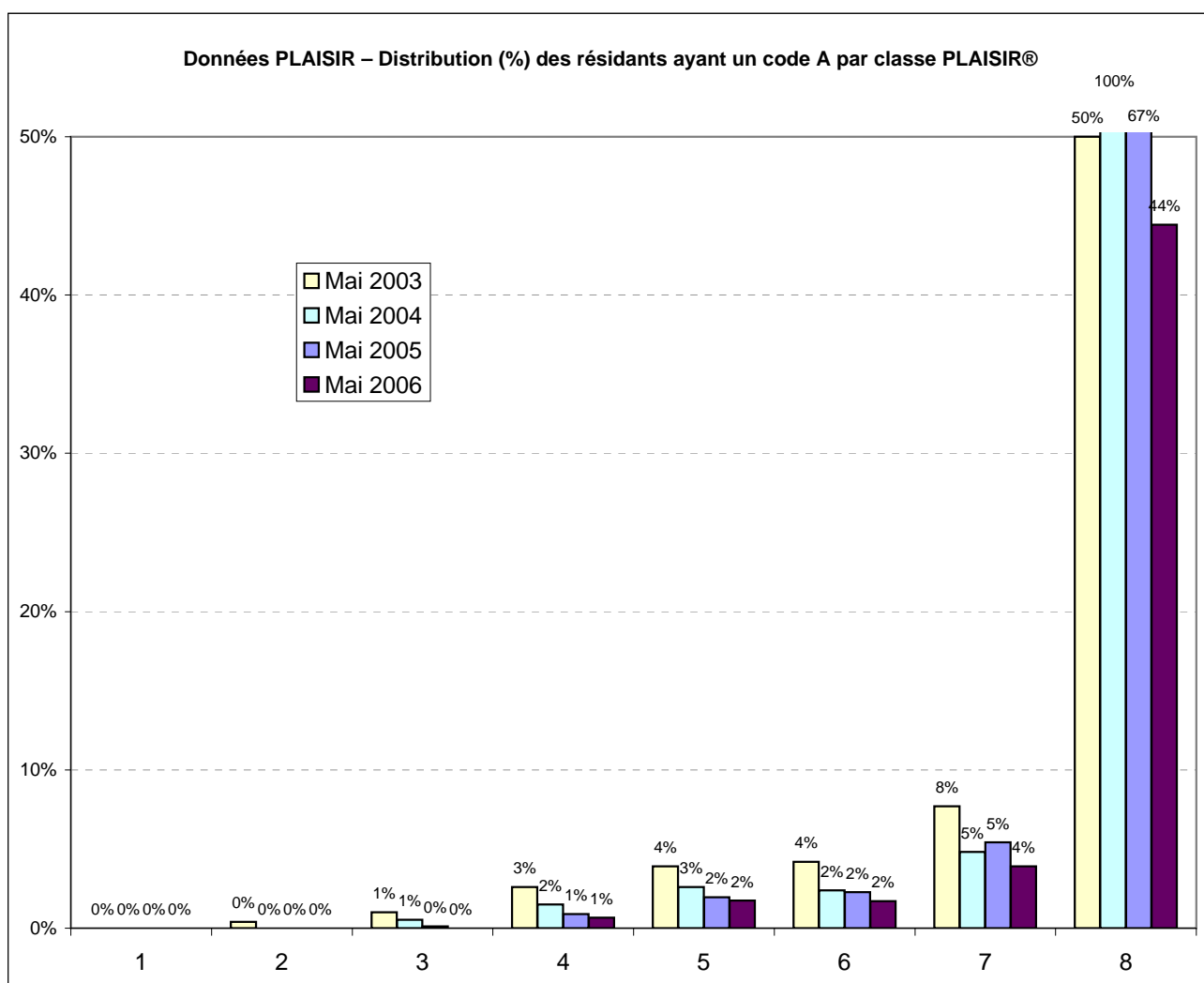
Classes Plaisir		CODE A		Total
		Sans code A	Avec code A	
1	Nombre	0	0	0
	% sur le total de la classe PLAISIR			
	% sur le total des codes A	0,0%	0,0%	0,0%
	% du Total	0,0%	0,0%	0,0%
2	Nombre	135	0	135
	% sur le total de la classe PLAISIR	100,0%	0,0%	100,0%
	% sur le total des codes A	1,2%	0,0%	1,2%
	% du Total	1,2%	0,0%	1,2%
3	Nombre	851	0	851
	% sur le total de la classe PLAISIR	100,0%	0,0%	100,0%
	% sur le total des codes A	7,5%	0,0%	7,3%
	% du Total	7,3%	0,0%	7,3%
4	Nombre	1 642	11	1 653
	% sur le total de la classe PLAISIR	99,3%	0,7%	100,0%
	% sur le total des codes A	14,4%	5,1%	14,3%
	% du Total	14,2%	0,1%	14,3%
5	Nombre	1 962	35	1 997
	% sur le total de la classe PLAISIR	98,2%	1,8%	100,0%
	% sur le total des codes A	17,3%	16,2%	17,2%
	% du Total	16,9%	0,3%	17,2%
6	Nombre	4 704	82	4 786
	% sur le total de la classe PLAISIR	98,3%	1,7%	100,0%
	% sur le total des codes A	41,4%	38,0%	41,3%
	% du Total	40,6%	0,7%	41,3%
7	Nombre	2 069	84	2 153
	% sur le total de la classe PLAISIR	96,1%	3,9%	100,0%
	% sur le total des codes A	18,2%	38,9%	18,6%
	% du Total	17,9%	0,7%	18,6%
8	Nombre	5	4	9
	% sur le total de la classe PLAISIR	55,6%	44,4%	100,0%
	% sur le total des codes A	0,0%	1,9%	0,1%
	% du Total	0,0%	0,0%	0,1%
Total	Nombre	11 368	216	11 584
	% sur le total de la classe PLAISIR	98,1%	1,9%	100,0%
	% sur le total des codes A	100,0%	100,0%	100,0%
	% du Total	98,1%	1,9%	100,0%

Analyse des Codes A

Données PLAISIR - Mai 2006

Distribution (%) des résidents ayant un code A par classe PLAISIR®

Classes	Mai 2003	Mai 2004	Mai 2005	Mai 2006
1	0,0%	0,0%	0,0%	0,0%
2	0,4%	0,0%	0,0%	0,0%
3	1,0%	0,5%	0,1%	0,0%
4	2,6%	1,5%	0,9%	0,7%
5	3,9%	2,6%	1,9%	1,8%
6	4,2%	2,4%	2,3%	1,7%
7	7,7%	4,8%	5,4%	3,9%
8	50,0%	100,0%	66,7%	44,4%



Analyse des Codes A

Données PLAISIR - Mai 2006

Distribution (nombre et %) des résidents ayant un code A par classes d'âge

		CODE_A		Total
		-	A	
15-19	Nombre	0	0	0
	% du total du groupe d'âge	0,0%	0,0%	0,0%
	% du total sans ou avec code A		0,0%	0,0%
	% du Total	0,0%	0,0%	0,0%
20-24	Nombre	31	1	32
	% du total du groupe d'âge	96,9%	3,1%	100,0%
	% du total sans ou avec code A	96,9%	0,5%	0,3%
	% du Total	0,3%	0,0%	0,3%
25-29	Nombre	26	1	27
	% du total du groupe d'âge	96,3%	3,7%	100,0%
	% du total sans ou avec code A	0,2%	0,5%	0,2%
	% du Total	0,2%	0,0%	0,2%
30-34	Nombre	44	3	47
	% du total du groupe d'âge	93,6%	6,4%	100,0%
	% du total sans ou avec code A	0,4%	1,4%	0,4%
	% du Total	0,4%	0,0%	0,4%
35-39	Nombre	42	3	45
	% du total du groupe d'âge	93,3%	6,7%	100,0%
	% du total sans ou avec code A	0,4%	1,4%	0,4%
	% du Total	0,4%	0,0%	0,4%
40-44	Nombre	65	1	66
	% du total du groupe d'âge	98,5%	1,5%	100,0%
	% du total sans ou avec code A	0,6%	0,5%	0,6%
	% du Total	0,6%	0,0%	0,6%
45-49	Nombre	74	3	77
	% du total du groupe d'âge	96,1%	3,9%	100,0%
	% du total sans ou avec code A	0,7%	1,4%	0,7%
	% du Total	0,6%	0,0%	0,7%
50-54	Nombre	119	4	123
	% du total du groupe d'âge	96,7%	3,3%	100,0%
	% du total sans ou avec code A	1,0%	1,9%	1,1%
	% du Total	1,0%	0,0%	1,1%
55-59	Nombre	165	4	169
	% du total du groupe d'âge	97,6%	2,4%	100,0%
	% du total sans ou avec code A	1,5%	1,9%	1,5%
	% du Total	1,4%	0,0%	1,5%
60-64	Nombre	238	5	243
	% du total du groupe d'âge	97,9%	2,1%	100,0%
	% du total sans ou avec code A	2,1%	2,3%	2,1%
	% du Total	2,1%	0,0%	2,1%
65-69	Nombre	336	5	341
	% du total du groupe d'âge	98,5%	1,5%	100,0%
	% du total sans ou avec code A	3,0%	2,3%	2,9%
	% du Total	2,9%	0,0%	2,9%
70-74	Nombre	572	16	588
	% du total du groupe d'âge	97,3%	2,7%	100,0%
	% du total sans ou avec code A	5,0%	7,4%	5,1%
	% du Total	4,9%	0,1%	5,1%
75-79	Nombre	1 066	22	1 088
	% du total du groupe d'âge	98,0%	2,0%	100,0%
	% du total sans ou avec code A	9,4%	10,2%	9,4%
	% du Total	9,2%	0,2%	9,4%
80-84	Nombre	2 077	36	2 113
	% du total du groupe d'âge	98,3%	1,7%	100,0%
	% du total sans ou avec code A	18,3%	16,7%	18,2%
	% du Total	17,9%	0,3%	18,2%
85-89	Nombre	2 698	51	2 749
	% du total du groupe d'âge	98,1%	1,9%	100,0%
	% du total sans ou avec code A	23,7%	23,6%	23,7%
	% du Total	23,3%	0,4%	23,7%

Analyse des Codes A

90-94	Nombre	2 436	41	2 477
	% du total du groupe d'âge	98,3%	1,7%	100,0%
	% du total sans ou avec code A	21,4%	19,0%	21,4%
	% du Total	21,0%	0,4%	21,4%
95-99	Nombre	1 184	17	1 201
	% du total du groupe d'âge	98,6%	1,4%	100,0%
	% du total sans ou avec code A	10,4%	7,9%	10,4%
	% du Total	10,2%	0,1%	10,4%
100-104	Nombre	180	3	183
	% du total du groupe d'âge	98,4%	1,6%	100,0%
	% du total sans ou avec code A	1,6%	1,4%	1,6%
	% du Total	1,6%	0,0%	1,6%
105+	Nombre	18	0	18
	% du total du groupe d'âge	100,0%	0,0%	100,0%
	% du total sans ou avec code A	0,2%	0,0%	0,2%
	% du Total	0,2%	0,0%	0,2%
Total	Nombre	11 371	216	11 587
	% du total du groupe d'âge	98,1%	1,9%	100,0%
	% du total sans ou avec code A	100,0%	100,0%	100,0%
	% du Total	98,1%	1,9%	100,0%

Analyse des Codes A

Données PLAISIR - Mai 2006

Distribution (%) des résidents ayant un code A par classes d'âge

Classes d'âge	Mai 2003	Mai 2004	Mai 2005	Mai 2006
15-19	25,0%		9,1%	0,0%
20-24	22,2%		11,5%	3,4%
25-29	6,8%		5,7%	15,8%
30-34	12,0%		3,4%	10,0%
35-39	1,8%		7,0%	5,1%
40-44	2,0%		3,4%	5,7%
45-49	3,5%		3,4%	3,4%
50-54	2,7%		3,0%	3,5%
55-59	2,6%		2,1%	4,0%
60-64	6,2%		1,9%	1,5%
65-69	4,2%		3,8%	3,8%
70-74	4,2%		2,4%	2,2%
75-79	4,0%		2,6%	2,8%
80-84	4,2%		2,3%	2,0%
85-89	4,0%		2,4%	2,3%
90-94	4,2%		2,8%	2,1%
95-99	4,2%		1,5%	2,0%
100-104	2,1%		3,1%	2,0%
105+	0,0%		0,0%	0,0%

Données PLAISIR – Distribution (%) des résidents ayant un code A par classes d'âge

