

*Commission technique
intercantonale
PLAISIR*

DONNÉES PLAISIR©

**ANALYSE
TRANSVERSALE**

OCTOBRE 2004

ISE ✓

Sur mandat de la
Commission technique intercantonale PLAISIR

Institut de santé et d'économie (ISE)
Chemin du Croset 7 - CH 1024 Ecublens
Tél.: +41 641 05 80 · Fax: +41 641 05 81
info@isesuisse.ch
www.isesuisse.ch

TABLE DES MATIÈRES

Distribution des résidants

- T1 :** Distribution des résidants par classe d'âge de 5 ans
- T2 :** Distribution des résidants par classe d'âge de 5 ans et par mission d'établissement
- T3 :** Distribution des résidants par classe d'âge de 5 ans et par canton
- T4 :** Distribution des résidants par canton et par mission d'établissement
- T5 :** Distribution des résidants par sexe et par âge
- T6 :** Distribution des résidants selon leur âge à l'admission, leur sexe et par canton

Minutes de soins

- T7 :** Minutes moyennes de soins OPAS A, B, C et D par jour et par classe PLAISIR
- T8 :** Répartition des minutes de soins OPAS A, B et C par jour et par classe PLAISIR
- T13 :** Moyenne des minutes de prise en charge par jour, par type de soins et par mission d'établissement

Indicateurs

- T9 :** Distribution des résidants selon les niveaux des indicateurs (mobilité physique, orientation, autonomie et classes PLAISIR) et selon la mission d'établissement
- T10 :** Corrélation des différents niveaux des indicateurs de mobilité physique et d'orientation, selon les missions d'établissement
- T11 :** Comparaison entre les cantons de la distribution des résidants selon le degré de sévérité de chaque indicateur (mobilité physique, orientation, autonomie et classes PLAISIR)

Durée moyenne de séjour

- T12 :** Répartition des résidants en fonction de leur durée moyenne de séjour, par classe de 6 mois

Évolution de la charge en soins entre mai 2003 et mai 2004

- T14 :** Évolution des handicaps pour les mêmes personnes entre mai 2003 et mai 2004 (nombre de personnes)
- T15 :** Nombre de changements de classes liés à la variation des temps de soins (pour une même cohorte) entre mai 2003 et mai 2004
- T15b:** Conséquences des réévaluations sur la charge en soins des résidants : comparaison entre mai 2003 et mai 2004 – toute la population

Analyse transversale - Octobre 2004

Commentaires

Evolution des bases de données

Entre octobre 2003 et octobre 2004, des changements importants sont intervenus dans les bases de données. Ils touchent essentiellement les missions des établissements et ont des répercussions sur les analyses effectuées avec ce critère :

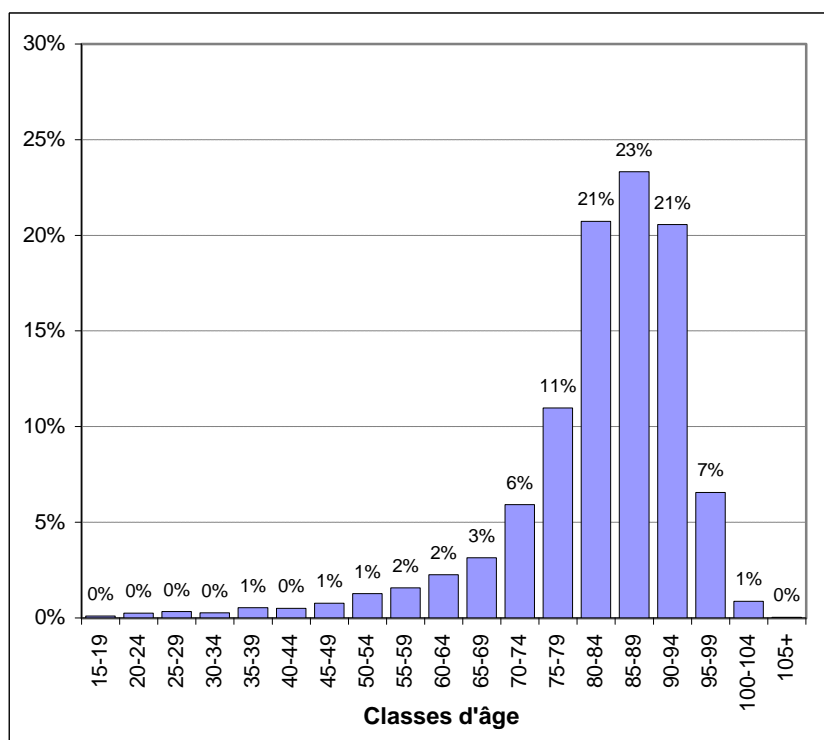
- Le canton du Jura a décidé de ne plus utiliser PLAISIR® dans ses unités de psychogériatrie en hôpital général. 54 lits ont été retirés de la base de données PLAISIR® et de cette mission. La charge en soins globale du canton s'en est trouvée allégée.
- Le canton de Vaud a revu les missions de ses établissements.
 - a. Il n'a plus de lits en homes/maisons pour personnes âgées. Cette catégorie de mission n'est plus représentée dans la base de données PLAISIR® (-36 lits passés dans la catégorie homes médicalisés).
 - b. D'autre part, un grand nombre de lits, précédemment classés comme lits de psychogériatrie en hôpital général ont été classés comme des lits C. D'où un transfert important d'environ 185 lits d'une catégorie à l'autre. Les derniers lits classés comme lits de psychogériatrie en hôpital général ne sont que 11 et ne sont donc plus représentatifs de cette réalité. L'indicateur d'orientation des unités de lits C (voir tableau T9) s'est nettement modifié et la charge en soins globale a diminué (voir tableau T13).
 - c. Enfin, une séparation des missions au niveau des unités a introduit une répartition plus fine des missions des lits. Bien souvent, une unité sur plusieurs à l'intérieur d'un établissement est spécialisée en psychogériatrie, d'où le nombre inférieur de lits dans cette catégorie et l'augmentation du nombre de lits de home médicalisé.

Données PLAISIR - Octobre 2004

Distribution des résidents par classe d'âge de 5 ans

Toute la population

Classes d'âge	Fréquence	%
15-19	11	0,1%
20-24	28	0,2%
25-29	39	0,3%
30-34	31	0,3%
35-39	62	0,5%
40-44	57	0,5%
45-49	87	0,8%
50-54	145	1,3%
55-59	179	1,6%
60-64	258	2,3%
65-69	359	3,1%
70-74	676	5,9%
75-79	1 252	11,0%
80-84	2 365	20,7%
85-89	2 661	23,3%
90-94	2 347	20,6%
95-99	749	6,6%
100-104	100	0,9%
105+	3	0,0%
Total	11 409	100,0%

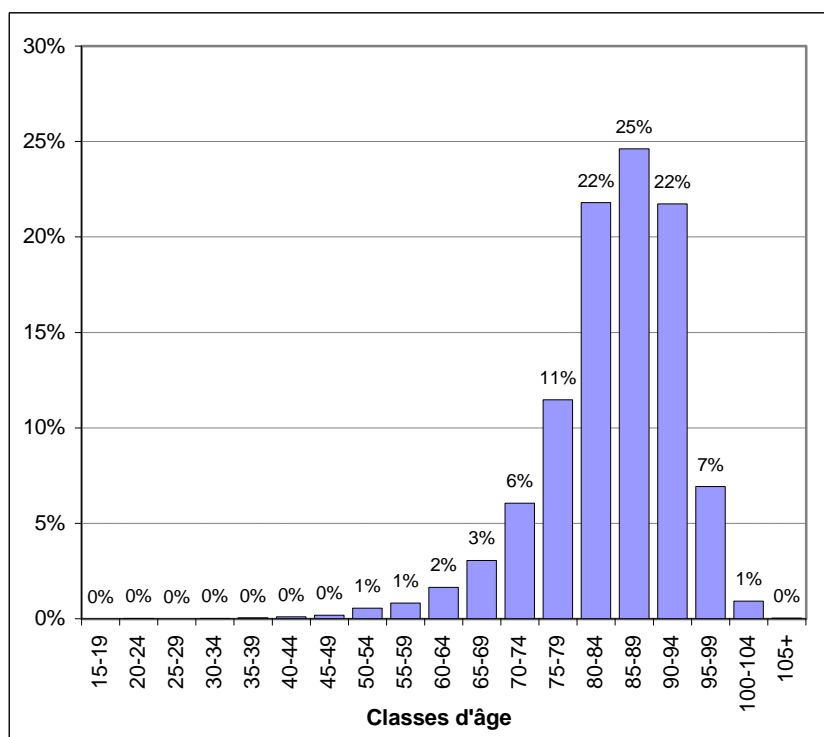


Données PLAISIR - Octobre 2004

Distribution des résidents par classe d'âge de 5 ans (en %)

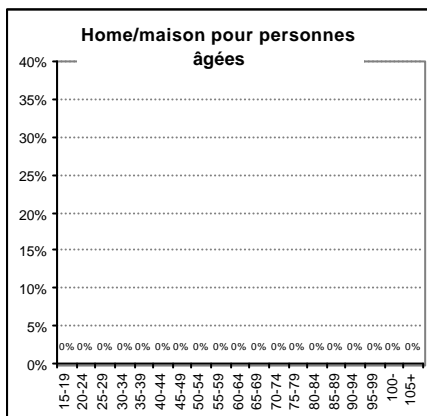
Sans inst. pour handicapés et établ. pour trait. psychosociaux

Classes d'âge	Fréquence	%
15-19	0	0,0%
20-24	1	0,0%
25-29	0	0,0%
30-34	1	0,0%
35-39	5	0,0%
40-44	11	0,1%
45-49	20	0,2%
50-54	60	0,6%
55-59	88	0,8%
60-64	178	1,6%
65-69	330	3,1%
70-74	653	6,1%
75-79	1 238	11,5%
80-84	2 352	21,8%
85-89	2 655	24,6%
90-94	2 345	21,7%
95-99	748	6,9%
100-104	100	0,9%
105+	3	0,0%
Total	10 788	100,0%

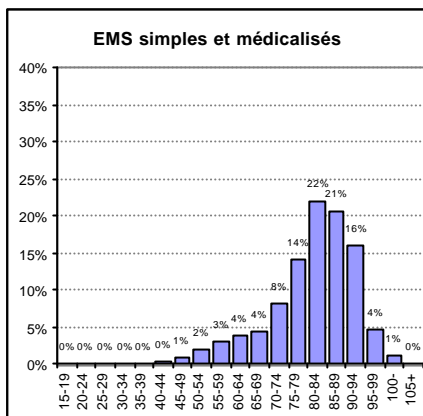


Données PLAISIR - Octobre 2004

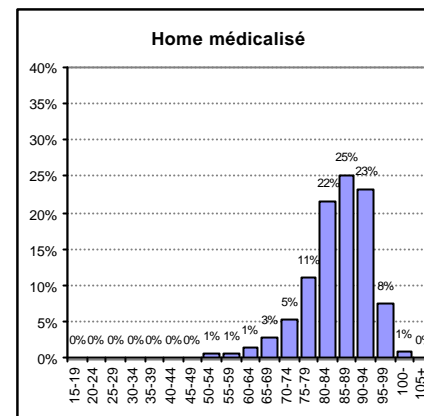
Distribution des résidents par classe d'âge de 5 ans et par mission d'établissement



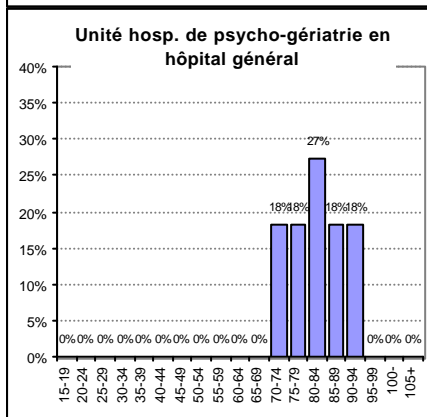
Nombre = 0
Moyenne = 0
Médiane = 0,0
Ecart-type = 0,0



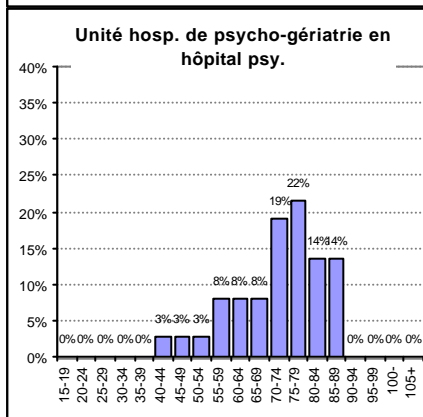
Nombre = 535
Moyenne = 80,8
Médiane = 83,0
Ecart-type = 10,9



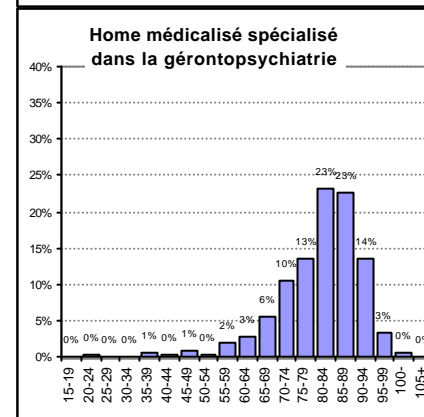
Nombre = 8862
Moyenne = 84,8
Médiane = 86,0
Ecart-type = 8,5



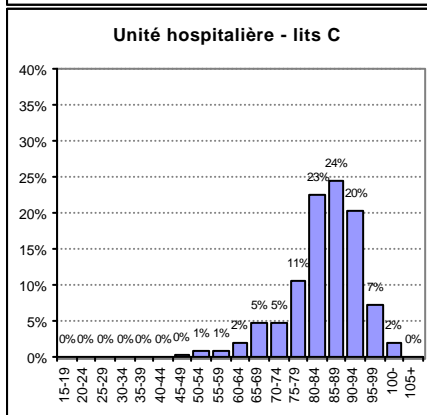
Nombre = 11
Moyenne = 81,9
Médiane = 81,0
Ecart-type = 7,2



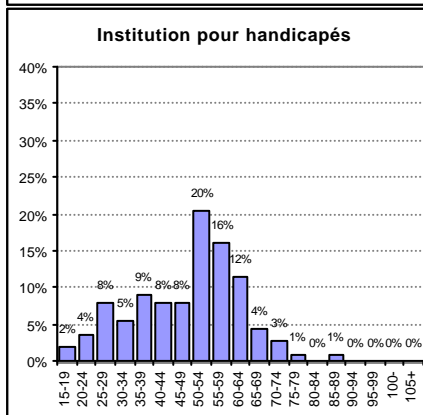
Nombre = 37
Moyenne = 71,9
Médiane = 74
Ecart-type = 11,1



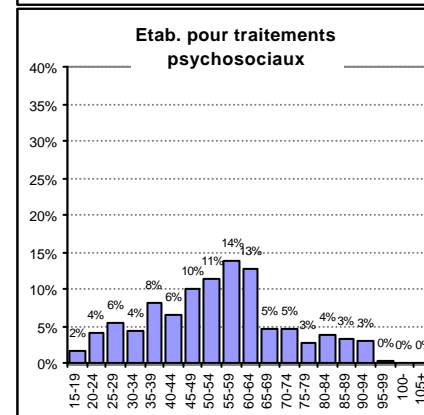
Nombre = 1068
Moyenne = 81,4
Médiane = 83,0
Ecart-type = 9,3



Nombre = 275
Moyenne = 84,1
Médiane = 86,0
Ecart-type = 9,2



Nombre = 113
Moyenne = 48,3
Médiane = 51,0
Ecart-type = 14,0



Nombre = 508
Moyenne = 50,5
Médiane = 52,0
Ecart-type = 15,8

Données PLAISIR - Octobre 2004

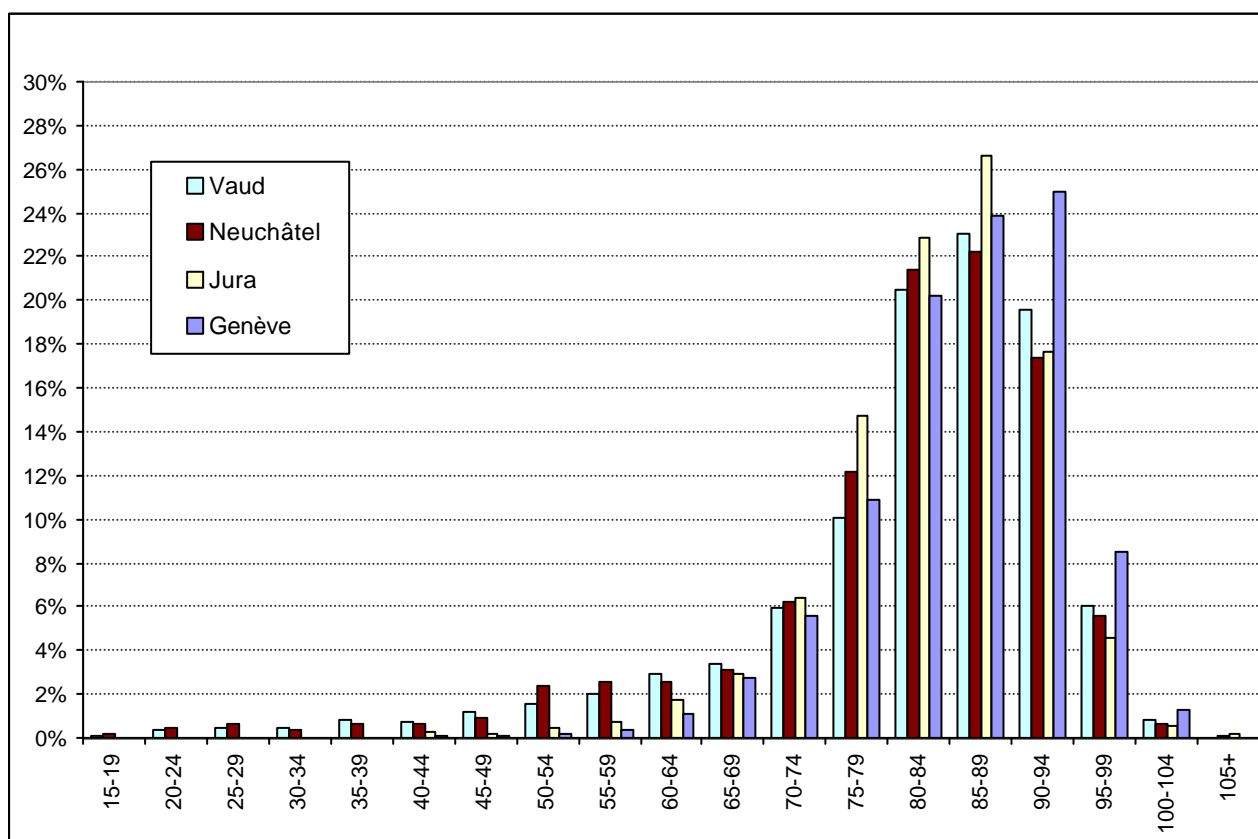
Répartition des résidents par classe d'âge de 5 ans et par canton

Toute la population - Chiffres bruts

Classes d'âge	Vaud			Neuchâtel			Jura			Genève		
	N	%	% cumul.	N	%	% cumul.	N	%	% cumul.	N	%	% cumul.
15-19	7	0,1%	0,1%	4	0,2%	0,2%						
20-24	18	0,3%	0,5%	10	0,5%	0,7%						
25-29	26	0,5%	0,9%	13	0,6%	1,3%						
30-34	23	0,4%	1,4%	8	0,4%	1,6%						
35-39	47	0,9%	2,2%	14	0,7%	2,3%				1	0,0%	0,0%
40-44	38	0,7%	2,9%	14	0,7%	2,9%	2	0,3%	0,3%	3	0,1%	0,1%
45-49	64	1,2%	4,1%	20	0,9%	3,9%	1	0,1%	0,4%	2	0,1%	0,2%
50-54	85	1,6%	5,7%	51	2,4%	6,2%	3	0,4%	0,9%	6	0,2%	0,4%
55-59	109	2,0%	7,7%	54	2,5%	8,8%	5	0,7%	1,6%	11	0,3%	0,7%
60-64	157	2,9%	10,6%	55	2,6%	11,3%	12	1,8%	3,4%	34	1,1%	1,8%
65-69	185	3,4%	14,0%	66	3,1%	14,4%	20	3,0%	6,4%	88	2,8%	4,6%
70-74	323	6,0%	19,9%	133	6,2%	20,6%	43	6,4%	12,8%	177	5,6%	10,2%
75-79	547	10,1%	30,0%	260	12,1%	32,7%	99	14,7%	27,5%	346	10,9%	21,1%
80-84	1111	20,5%	50,5%	460	21,4%	54,2%	154	22,9%	50,4%	640	20,2%	41,3%
85-89	1249	23,0%	73,5%	476	22,2%	76,4%	179	26,6%	77,0%	757	23,9%	65,2%
90-94	1064	19,6%	93,1%	373	17,4%	93,8%	119	17,7%	94,7%	791	25,0%	90,2%
95-99	329	6,1%	99,2%	120	5,6%	99,3%	31	4,6%	99,3%	269	8,5%	98,7%
100-104	43	0,8%	100,0%	13	0,6%	100,0%	4	0,6%	99,9%	40	1,3%	99,97%
105+			100,0%	1	0,0%	100,0%	1	0,1%	100,0%	1	0,0%	100,0%
Total	5425	100%		2145	100%		673	100%		3166	100%	

Répartition des résidents par classe d'âge de 5 ans et par canton

Toute la population - Représentation graphique



Données PLAISIR - Octobre 2004

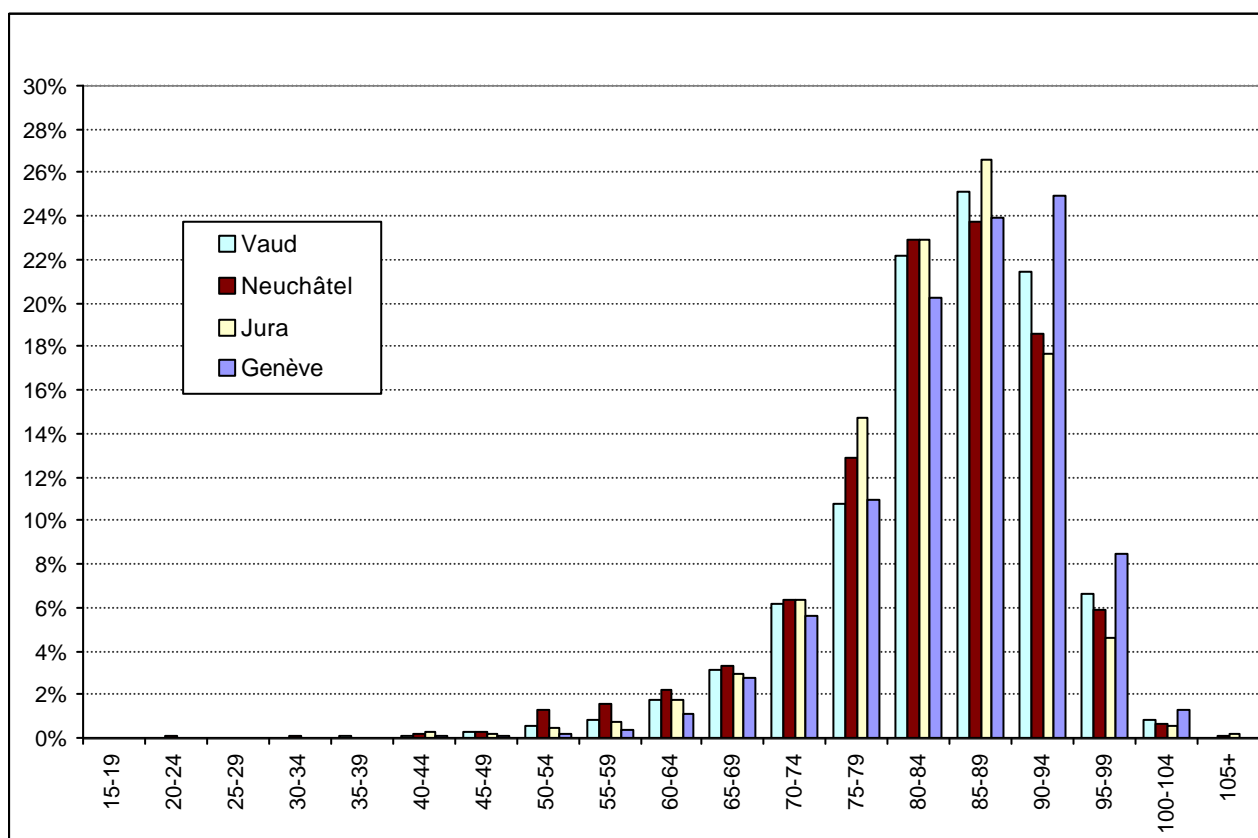
Répartition des résidants par classe d'âge de 5 ans et par canton

Sans inst. pour handicapés et étab. pour trait. psychosociaux - Chiffres bruts

Classes d'âge	Vaud			Neuchâtel			Jura			Genève		
	N	%	% cumul.	N	%	% cumul.	N	%	% cumul.	N	%	% cumul.
15-19												
20-24				1	0,0%	0,0%						
25-29						0,0%						
30-34				1	0,0%	0,1%						
35-39	4	0,1%	0,1%			0,1%				1	0,0%	0,0%
40-44	3	0,1%	0,1%	3	0,1%	0,2%	2	0,3%	0,3%	3	0,1%	0,1%
45-49	12	0,2%	0,4%	5	0,2%	0,5%	1	0,1%	0,4%	2	0,1%	0,2%
50-54	26	0,5%	0,9%	25	1,2%	1,7%	3	0,4%	0,9%	6	0,2%	0,4%
55-59	40	0,8%	1,7%	32	1,6%	3,3%	5	0,7%	1,6%	11	0,3%	0,7%
60-64	88	1,8%	3,5%	44	2,2%	5,5%	12	1,8%	3,4%	34	1,1%	1,8%
65-69	156	3,2%	6,7%	66	3,3%	8,8%	20	3,0%	6,4%	88	2,8%	4,6%
70-74	305	6,2%	12,8%	128	6,4%	15,2%	43	6,4%	12,8%	177	5,6%	10,2%
75-79	534	10,8%	23,6%	259	12,9%	28,1%	99	14,7%	27,5%	346	10,9%	21,1%
80-84	1098	22,2%	45,8%	460	22,9%	51,0%	154	22,9%	50,4%	640	20,2%	41,3%
85-89	1243	25,1%	71,0%	476	23,7%	74,8%	179	26,6%	77,0%	757	23,9%	65,2%
90-94	1062	21,5%	92,5%	373	18,6%	93,4%	119	17,7%	94,7%	791	25,0%	90,2%
95-99	329	6,7%	99,1%	119	5,9%	99,3%	31	4,6%	99,3%	269	8,5%	98,7%
100-104	43	0,9%	100,0%	13	0,6%	99,95%	4	0,6%	99,9%	40	1,3%	99,97%
105+			100,0%	1	0,0%	100,0%	1	0,1%	100,0%	1	0,0%	100,0%
Total	4943	100%		2006	100%		673	100%		3166	100%	

Répartition des résidants par classe d'âge de 5 ans et par canton

Sans inst. pour handicapés et étab. pour trait. psychosociaux - Représentation graphique



Données PLAISIR - Octobre 2004

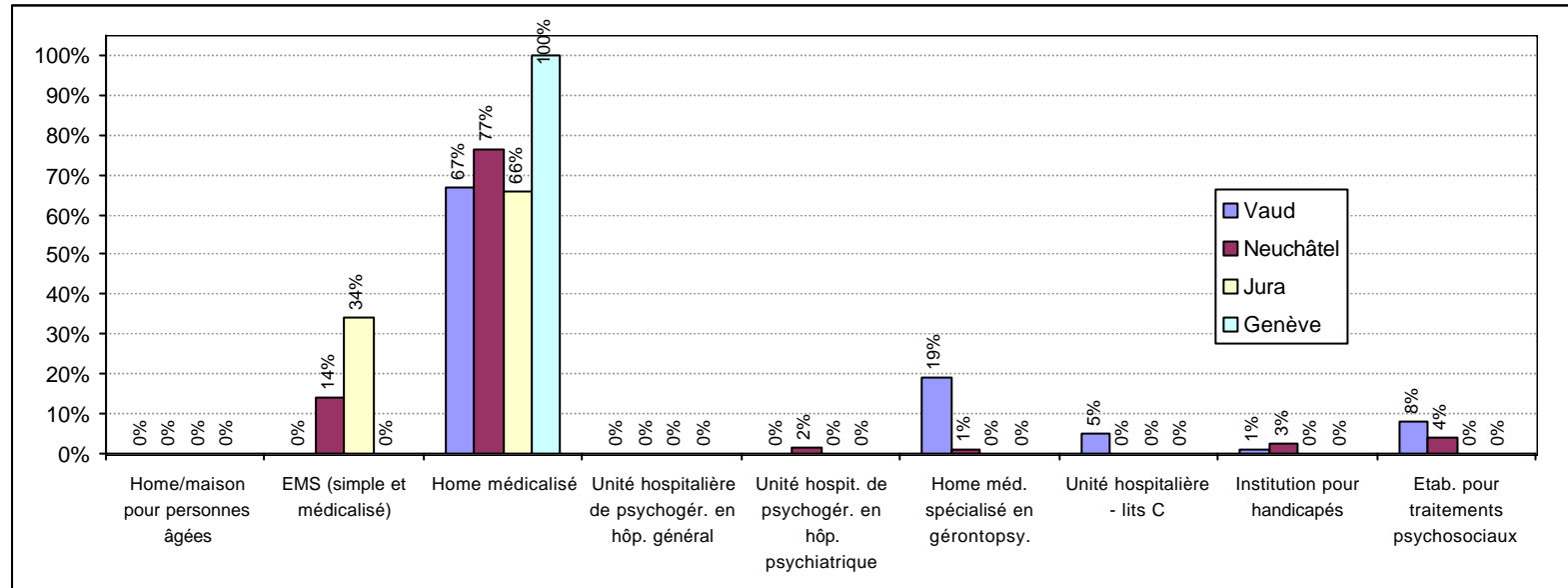
Distribution des résidents par canton et par mission d'établissement

Missions	Vaud			Neuchâtel			Jura			Genève			Total Mission	%
	Nombre	% Total Mission	% Total Canton	Nombre	% Total Mission	% Total Canton	Nombre	% Total Mission	% Total Canton	Nombre	% Total Mission	% Total Canton		
Home/maison pour personnes âgées														
EMS (simple et médicalisé)				304	56,8%	14,2%	231	43,2%	34,3%				535	4,7%
Home médicalisé	3 612	40,8%	66,6%	1 642	18,5%	76,6%	442	5,0%	65,7%	3 166	35,7%	100,0%	8 862	77,7%
Unité hospitalière de psychogér. en hôp. général	11	100,0%	0,2%										11	0,1%
Unité hospit. de psychogér. en hôp. psychiatrique				37	100,0%	1,7%							37	0,3%
Home méd. spécialisé en gérontopsy.	1 045	97,8%	19,3%	23	2,2%	1,1%							1 068	9,4%
Unité hospitalière - lits C	275	100,0%	5,1%										275	2,4%
Institution pour handicapés	56	49,6%	1,0%	57	50,4%	2,7%							113	1,0%
Etab. pour traitements psychosociaux	426	83,9%	7,9%	82	16,1%	3,8%							508	4,5%
Total Canton	5 425	100,0%	47,6%	2 145	100,0%	18,8%	673	100,0%	5,9%	3 166	100,0%	27,8%	11 409	100,0%

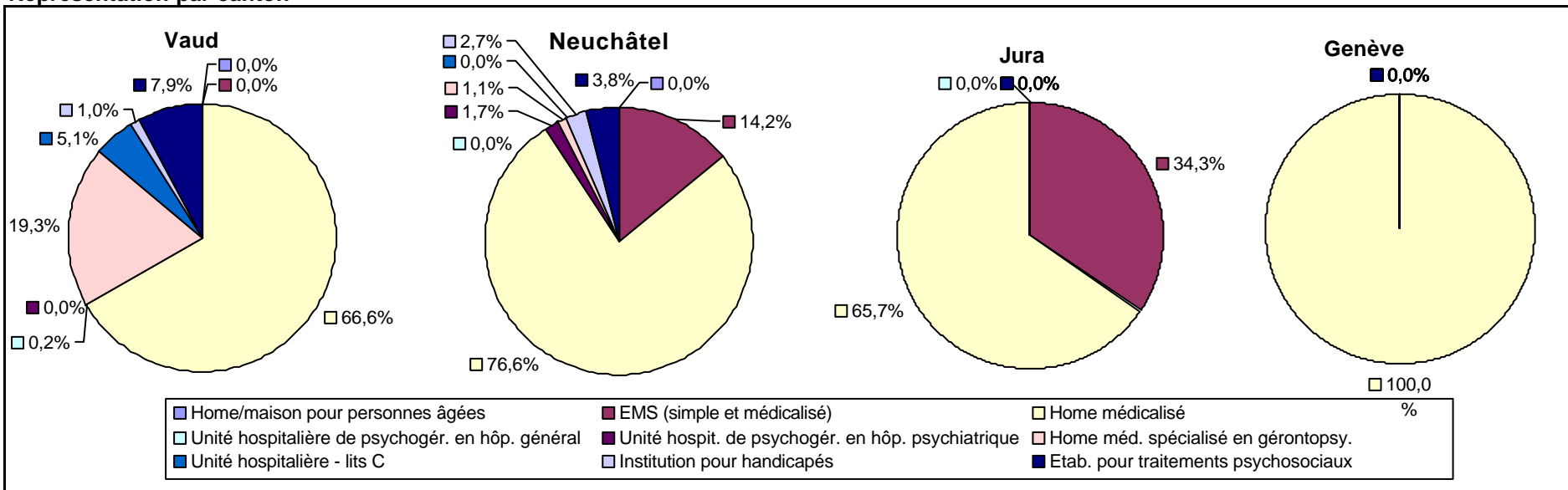
Données PLAISIR - Octobre 2004

Distribution des résidents par canton et par mission d'établissement

Représentation par mission d'établissement



Représentation par canton



Données PLAISIR - Octobre 2004

Distribution des résidents par sexe et par âge (chiffres bruts en %)

Toute la population

Classes d'âge	Toute population					
	Femmes	% total Femmes	Hommes	% total Hommes	Total	% Total
15-19	4	0,0%	7	0,2%	11	0,1%
20-24	5	0,1%	23	0,8%	28	0,2%
25-29	14	0,2%	25	0,9%	39	0,3%
30-34	8	0,1%	23	0,8%	31	0,3%
35-39	23	0,3%	39	1,4%	62	0,5%
40-44	20	0,2%	37	1,3%	57	0,5%
45-49	39	0,5%	48	1,7%	87	0,8%
50-54	74	0,9%	71	2,5%	145	1,3%
55-59	69	0,8%	110	3,8%	179	1,6%
60-64	142	1,7%	116	4,1%	258	2,3%
65-69	201	2,4%	158	5,5%	359	3,1%
70-74	420	4,9%	256	9,0%	676	5,9%
75-79	887	10,4%	365	12,8%	1 252	11,0%
80-84	1 770	20,7%	595	20,8%	2 365	20,7%
85-89	2 175	25,4%	486	17,0%	2 661	23,3%
90-94	1 958	22,9%	389	13,6%	2 347	20,6%
95-99	649	7,6%	100	3,5%	749	6,6%
100-104	89	1,0%	11	0,4%	100	0,9%
105+	3	0,0%			3	0,0%
Total	8 550	100,0%	2 859	100,0%	11 409	100,0%

Distribution des résidents par sexe et par âge (chiffres bruts en %)

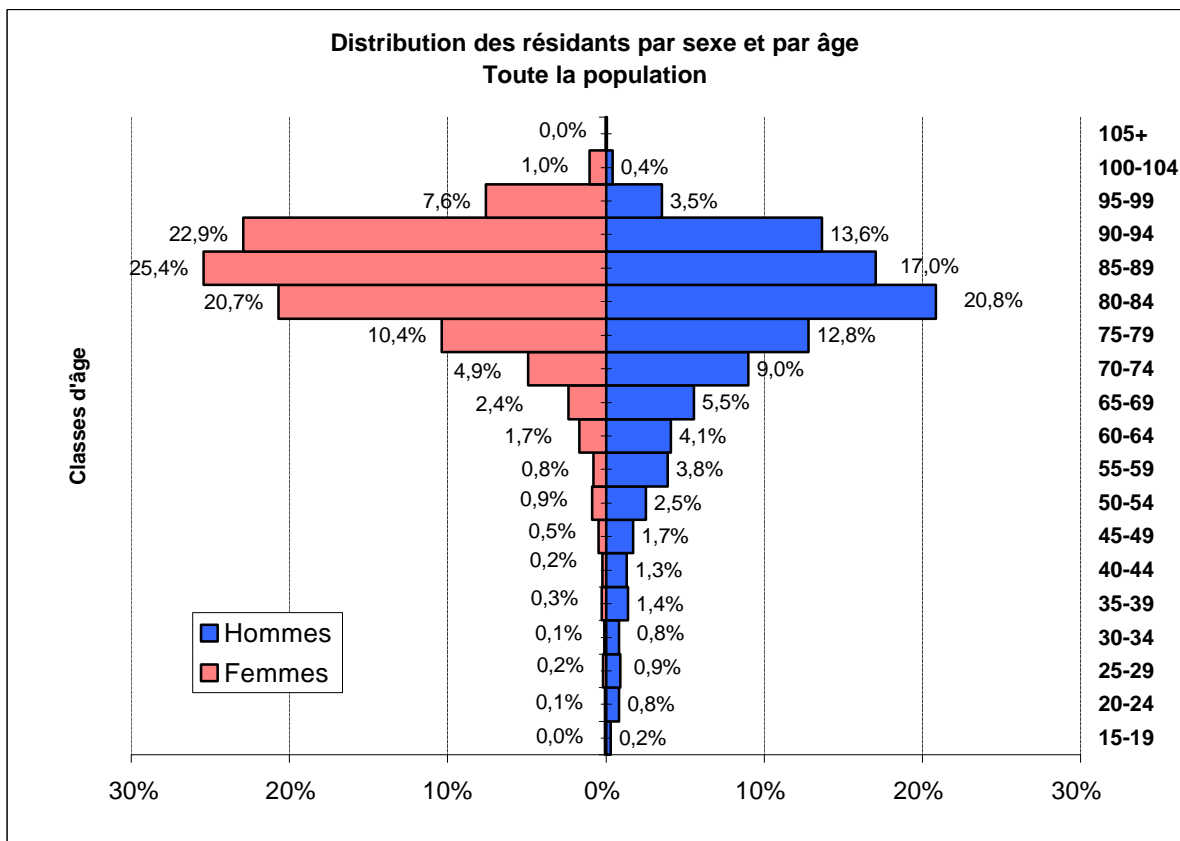
Sans institutions pour handicapés et établissements pour traitements psychosociaux

Classes d'âge	Sans institutions pour handicapés et établ. pour trait. psychosociaux					
	Femmes	% total Femmes	Hommes	% total Hommes	Total	% Total
15-19						
20-24	1	0,0%			1	0,0%
25-29						
30-34			1	0,0%	1	0,0%
35-39	3	0,0%	2	0,1%	5	0,0%
40-44	3	0,0%	8	0,3%	11	0,1%
45-49	13	0,2%	7	0,3%	20	0,2%
50-54	26	0,3%	34	1,4%	60	0,6%
55-59	34	0,4%	54	2,2%	88	0,8%
60-64	107	1,3%	71	2,8%	178	1,6%
65-69	181	2,2%	149	6,0%	330	3,1%
70-74	411	5,0%	242	9,7%	653	6,1%
75-79	877	10,6%	361	14,4%	1 238	11,5%
80-84	1 764	21,3%	588	23,5%	2 352	21,8%
85-89	2 169	26,2%	486	19,4%	2 655	24,6%
90-94	1 956	23,6%	389	15,5%	2 345	21,7%
95-99	648	7,8%	100	4,0%	748	6,9%
100-104	89	1,1%	11	0,4%	100	0,9%
105+	3	0,0%			3	0,0%
Total	8 285	100,0%	2 503	100,0%	10 788	100%

Données PLAISIR - Octobre 2004

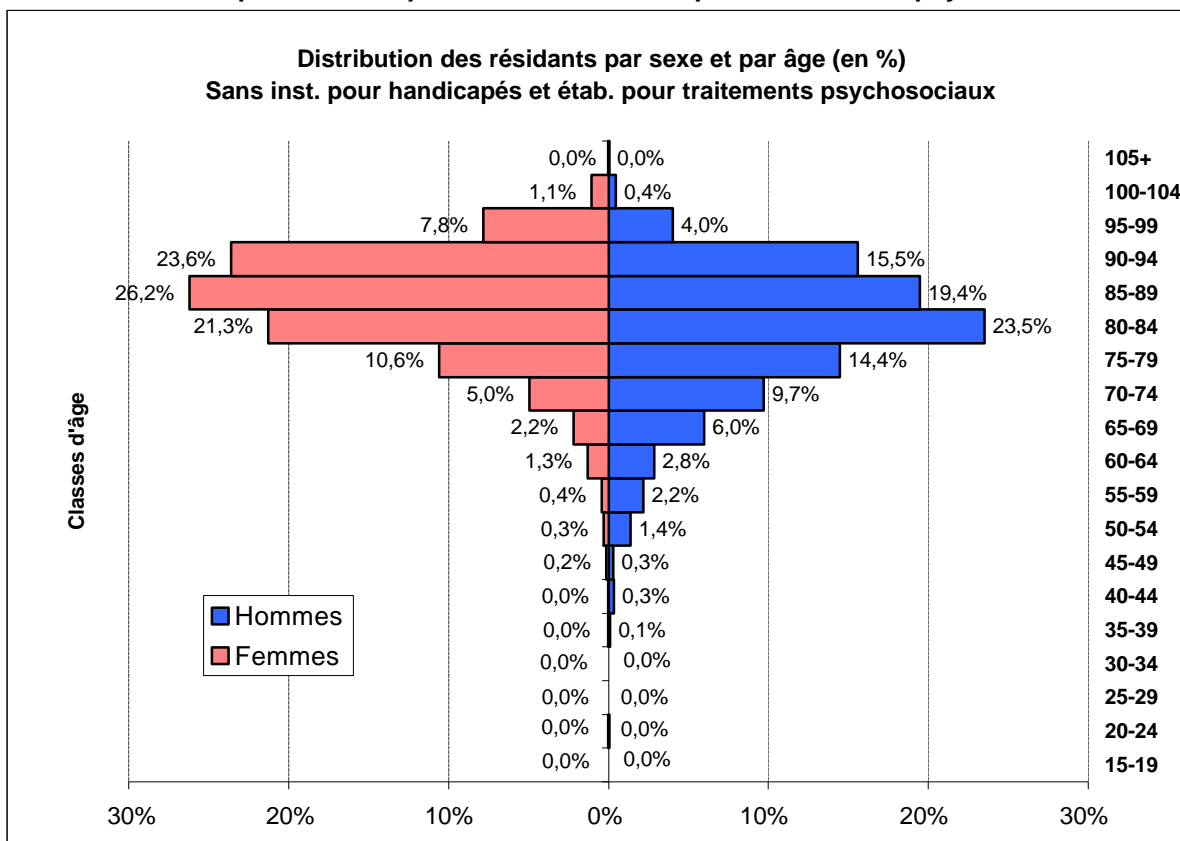
Distribution des résidents par sexe et par âge (en %)

Toute la population



Distribution des résidents par sexe et par âge (en %)

Sans institutions pour handicapés et établissements pour traitements psychosociaux



Données PLAISIR - Octobre 2004

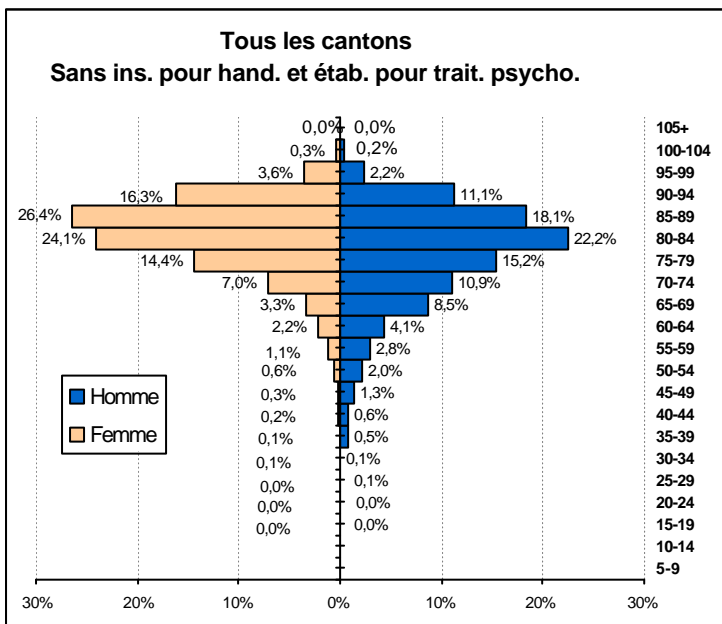
Distribution des résidents selon leur âge à l'admission, leur sexe et par canton

Sans institutions pour handicapés et établissements pour traitements psychosociaux

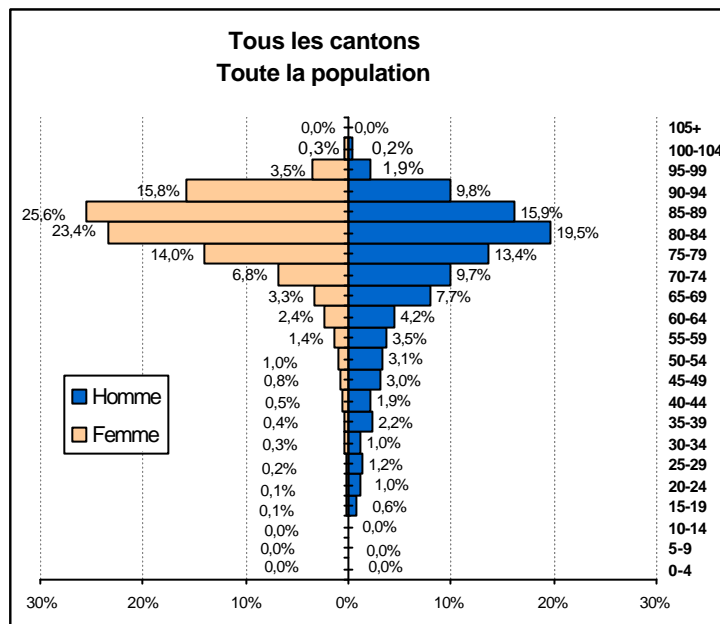
Classes d'âge à l'admission	Tous						VD						NE						JU						GE						
	Femme		Homme		Total Tous		Femme		Homme		Total VD		Femme		Homme		Total NE		Femme		Homme		Total JU		Femme		Homme		Total GE		
	Nb	%	Nb	%	Nb	%	Nb	%	Nb	%	Nb	%	Nb	%	Nb	%	Nb	%	Nb	%	Nb	%	Nb	%	Nb	%	Nb	%	Nb	%	
15-19	1	0,0%			1	0,0%							1	0,1%			1	0,0%													
20-24	2	0,0%			2	0,0%	2	0,1%			2	0,0%																			
25-29	4	0,0%	2	0,1%	6	0,1%	2	0,1%	1	0,1%	3	0,1%	2	0,1%			2	0,1%									1	0,1%	1	0,0%	
30-34	7	0,1%	2	0,1%	9	0,1%	4	0,1%			4	0,1%			1	0,2%	1	0,0%	2	0,4%			2	0,3%	1	0,0%	1	0,1%	2	0,1%	
35-39	6	0,1%	13	0,5%	19	0,2%	4	0,1%	2	0,2%	6	0,1%			4	0,8%	4	0,2%	1	0,2%	2	1,1%	3	0,4%	1	0,0%	5	0,7%	6	0,2%	
40-44	13	0,2%	14	0,6%	27	0,3%	5	0,1%	4	0,4%	9	0,2%	5	0,3%	6	1,2%	11	0,5%	2	0,4%	2	1,1%	4	0,6%	1	0,0%	2	0,3%	3	0,1%	
45-49	22	0,3%	32	1,3%	54	0,5%	8	0,2%	11	1,0%	19	0,4%	7	0,5%	13	2,5%	20	1,0%	4	0,8%	2	1,1%	6	0,9%	3	0,1%	6	0,9%	9	0,3%	
50-54	50	0,6%	51	2,0%	101	0,9%	25	0,7%	23	2,0%	48	1,0%	16	1,1%	17	3,3%	33	1,6%	2	0,4%	4	2,3%	6	0,9%	7	0,3%	7	1,0%	14	0,4%	
55-59	92	1,1%	69	2,8%	161	1,5%	39	1,0%	35	3,1%	74	1,5%	25	1,7%	18	3,5%	43	2,1%	7	1,4%	4	2,3%	11	1,6%	21	0,8%	12	1,8%	33	1,0%	
60-64	185	2,2%	103	4,1%	288	2,7%	77	2,0%	55	4,9%	132	2,7%	43	2,9%	26	5,1%	69	3,4%	13	2,6%	9	5,1%	22	3,3%	52	2,1%	13	1,9%	65	2,1%	
65-69	273	3,3%	214	8,5%	487	4,5%	123	3,2%	92	8,1%	215	4,3%	52	3,5%	45	8,8%	97	4,8%	20	4,0%	21	11,9%	41	6,1%	78	3,1%	56	8,2%	134	4,2%	
70-74	581	7,0%	274	10,9%	855	7,9%	264	6,9%	120	10,6%	384	7,8%	113	7,6%	59	11,5%	172	8,6%	42	8,5%	13	7,4%	55	8,2%	162	6,5%	82	12,0%	244	7,7%	
75-79	1 996	14,4%	380	15,2%	1 575	14,6%	529	13,9%	167	14,8%	696	14,1%	228	15,3%	81	15,8%	309	15,4%	74	14,9%	30	17,0%	104	15,5%	364	14,7%	102	15,0%	466	14,7%	
80-84	1 996	24,1%	556	22,2%	2 552	23,7%	900	23,6%	265	23,4%	1 165	23,6%	393	26,3%	99	19,3%	492	24,5%	128	25,8%	38	21,6%	166	24,7%	575	23,1%	154	22,6%	729	23,0%	
85-89	2 184	26,4%	454	18,1%	2 638	24,5%	1 021	26,8%	209	18,5%	1 230	24,9%	374	25,1%	76	14,8%	450	22,4%	131	26,4%	33	18,8%	164	24,4%	658	26,5%	136	19,9%	794	25,1%	
90-94	1 347	16,3%	279	11,1%	1 626	15,1%	634	16,6%	124	11,0%	758	15,3%	196	13,1%	54	10,5%	250	12,5%	62	12,5%	16	9,1%	78	11,6%	455	18,3%	85	12,5%	540	17,1%	
95-99	300	3,6%	55	2,2%	355	3,3%	163	4,3%	22	1,9%	185	3,7%	34	2,3%	12	2,3%	46	2,3%	7	1,4%	2	1,1%	9	1,3%	96	3,9%	19	2,8%	115	3,6%	
100-104	26	0,3%	5	0,2%	31	0,3%	11	0,3%	2	0,2%	13	0,3%	4	0,3%	2	0,4%	6	0,3%	1	0,2%			1	0,1%	10	0,4%	1	0,1%	11	0,3%	
105+	1	0,0%																													
Total	8 285	100%	2 503	100%	10 787	100%	3 811	100%	1 132	100%	4 943	100%	1 493	100%	513	100%	2 006	100%	496	100%	176	100%	672	100%	2 484	100%	682	100%	3 166	100%	

Données PLAISIR - Octobre 2004

Distribution des résidents selon leur âge à l'admission, leur sexe et par canton



Nombre= 10 788
 Moyenne= 81,9
 Médiane= 83,6
 Ecart-Type= 9,83

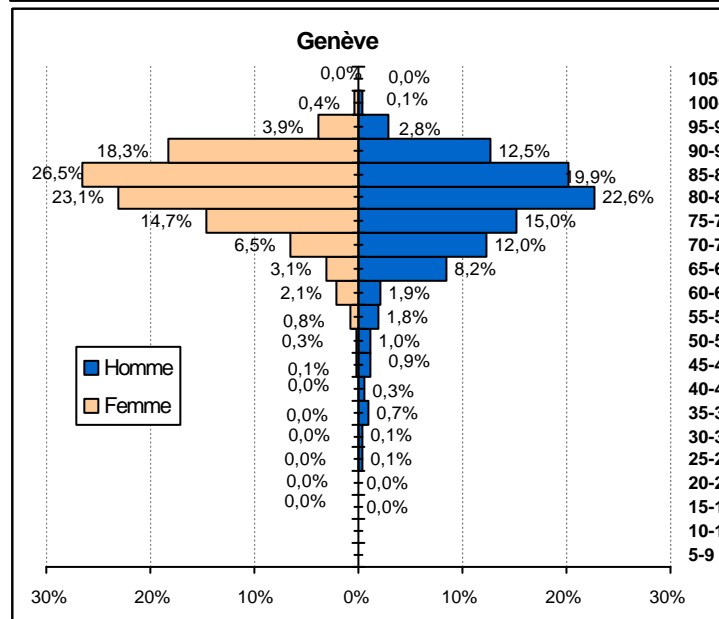
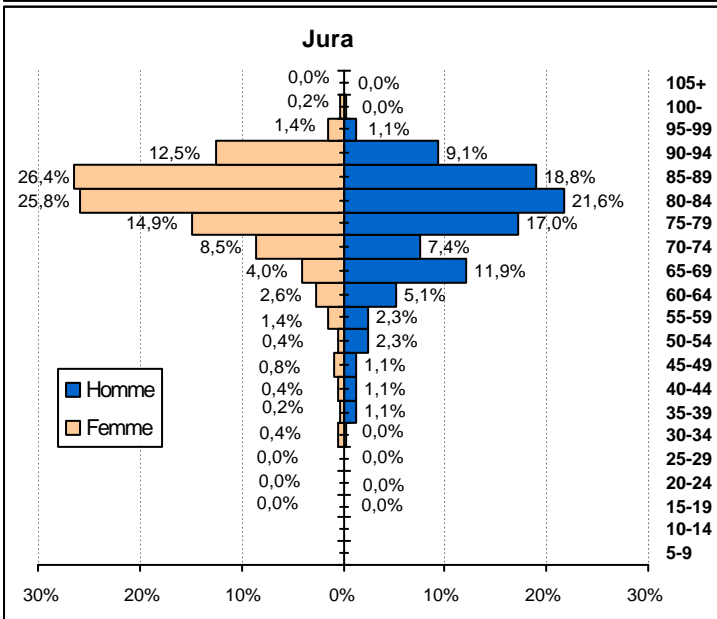
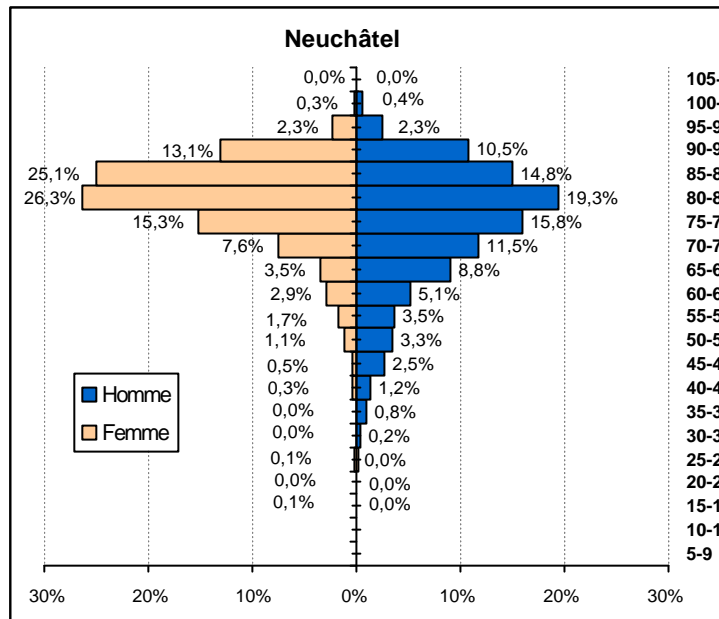
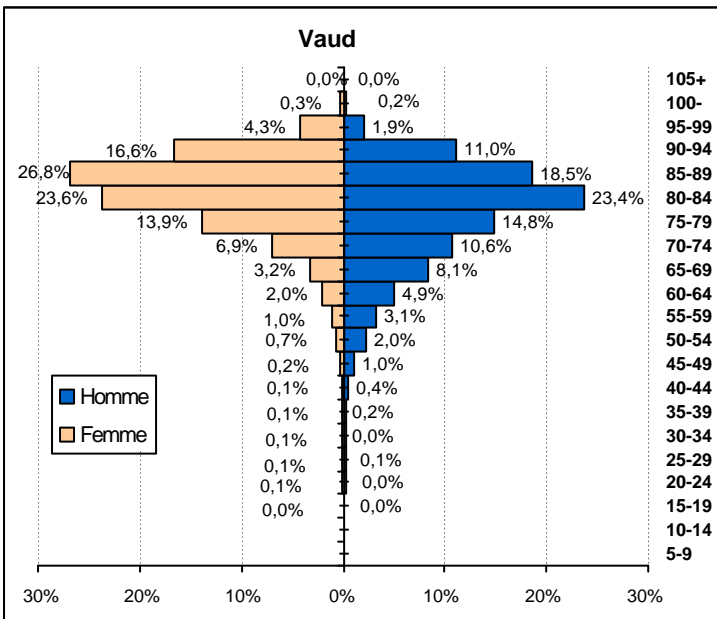


Nombre= 11 409
 Moyenne= 79,9
 Médiane= 83,1
 Ecart-Type= 13,24

Données PLAISIR - Octobre 2004

Distribution des résidents selon leur âge à l'admission, leur sexe et par canton

Sans institutions pour handicapés et établissements pour traitements psychosociaux



Données PLAISIR - Octobre 2004

Minutes moyennes de soins OPAS A, B, C et D par jour et par classe PLAISIR

TOUS CANTONS CONFONDUS

Classes PLAISIR		Minutes OPAS A	Minutes OPAS B	Minutes OPAS C	Minutes OPAS D	Minutes totales
1	Moyenne	10,43	0,45	7,80	5,60	24,27
	Nombre résidents	6	6	6	6	6
	Ecart-type	7,91	0,96	4,39	10,73	12,15
	Médiane	14,18	0,00	6,96	0,00	21,14
2	Moyenne	10,38	2,53	20,55	4,27	37,73
	Nombre résidents	207	207	207	207	207
	Ecart-type	7,41	2,25	8,46	5,94	7,48
	Médiane	15,50	2,17	19,93	2,14	39,74
3	Moyenne	7,51	5,67	36,91	5,18	55,27
	Nombre résidents	940	940	940	940	940
	Ecart-type	7,01	3,58	9,25	6,24	8,74
	Médiane	4,36	5,09	38,36	3,54	51,34
4	Moyenne	8,28	9,15	56,09	6,06	79,58
	Nombre résidents	1 654	1 654	1 654	1 654	1 654
	Ecart-type	7,62	5,62	11,96	6,91	11,33
	Médiane	5,79	7,83	56,14	4,14	73,90
5	Moyenne	7,79	10,65	92,57	6,48	117,48
	Nombre résidents	1 947	1 947	1 947	1 947	1 947
	Ecart-type	10,40	7,41	18,53	7,63	14,84
	Médiane	3,50	8,68	92,87	4,29	109,34
6	Moyenne	4,39	12,00	152,80	4,77	173,96
	Nombre résidents	4 644	4 644	4 644	4 644	4 644
	Ecart-type	5,43	8,91	20,64	5,29	19,45
	Médiane	3,00	9,40	152,87	3,55	168,82
7	Moyenne	3,80	17,33	209,13	3,69	233,96
	Nombre résidents	2 009	2 009	2 009	2 009	2 009
	Ecart-type	4,18	15,99	21,69	5,35	19,94
	Médiane	2,50	12,02	210,60	2,14	227,27
8	Moyenne	4,75	338,25	252,45	5,94	601,39
	Nombre résidents	2	2	2	2	2
	Ecart-type	2,47	340,08	12,34	2,20	352,70
	Médiane	4,75	338,25	252,45	5,94	601,39
Total	Moyenne	5,80	11,65	126,41	5,08	148,95
	Nombre résidents	11 409	11 409	11 409	11 409	11 409
	Ecart-type	7,12	11,51	60,15	6,17	60,69
	Médiane	3,00	8,69	135,45	3,45	150,59

Données PLAISIR - Octobre 2004

Minutes moyennes de soins OPAS A, B, C et D par jour et par classe PLAISIR

VAUD

Classes PLAISIR		Minutes OPAS A	Minutes OPAS B	Minutes OPAS C	Minutes OPAS D	Minutes totales
1	Moyenne	15,50		3,71		19,21
	Nombre résidents	1		1		1
	Ecart-type					
	Médiane	15,50		3,71		19,21
2	Moyenne	10,17	2,80	22,32	6,37	41,66
	Nombre résidents	34	34	34	34	34
	Ecart-type	7,65	2,64	8,25	8,42	9,15
	Médiane	6,04	2,69	25,21	4,10	38,04
3	Moyenne	6,95	5,71	38,92	6,07	57,65
	Nombre résidents	289	289	289	289	289
	Ecart-type	6,26	3,56	8,42	6,96	9,10
	Médiane	4,36	5,09	40,14	4,21	53,80
4	Moyenne	9,00	8,89	55,83	6,71	80,44
	Nombre résidents	750	750	750	750	750
	Ecart-type	8,20	5,45	11,58	7,49	12,02
	Médiane	6,29	7,54	55,36	4,33	73,51
5	Moyenne	9,67	10,14	91,08	7,71	118,61
	Nombre résidents	988	988	988	988	988
	Ecart-type	13,05	6,78	19,49	8,52	14,80
	Médiane	4,36	8,36	91,37	4,95	109,04
6	Moyenne	4,58	12,08	152,58	5,04	174,29
	Nombre résidents	2 393	2 393	2 393	2 393	2 393
	Ecart-type	6,24	8,66	20,82	4,69	19,16
	Médiane	3,00	9,60	152,59	3,99	169,17
7	Moyenne	4,14	18,14	208,05	4,00	234,32
	Nombre résidents	969	969	969	969	969
	Ecart-type	4,58	16,76	22,59	4,41	19,92
	Médiane	2,50	12,61	209,49	2,86	227,45
8	Moyenne	3,00	97,78	243,72	7,50	352,00
	Nombre résidents	1	1	1	1	1
	Ecart-type					
	Médiane	3,00	97,78	243,72	7,50	352,00
Total	Moyenne	6,20	11,99	131,03	5,64	154,86
	Nombre résidents	5 425	5 425	5 425	5 425	5 425
	Ecart-type	8,31	10,44	56,94	6,22	56,50
	Médiane	3,00	8,98	139,71	4,06	155,75

Données PLAISIR - Octobre 2004

Minutes moyennes de soins OPAS A, B, C et D par jour et par classe PLAISIR

NEUCHATEL

Classes PLAISIR		Minutes OPAS A	Minutes OPAS B	Minutes OPAS C	Minutes OPAS D	Minutes totales
1	Moyenne	7,77	0,60	8,96	8,39	25,73
	Nombre résidants	4	4	4	4	4
	Ecart-type	8,72	1,20	4,97	12,67	15,32
	Médiane	6,68		8,00	3,39	18,07
2	Moyenne	9,99	2,90	21,12	5,10	39,12
	Nombre résidants	75	75	75	75	75
	Ecart-type	7,43	2,29	8,20	6,30	7,83
	Médiane	15,00	2,40	21,21	3,21	41,83
3	Moyenne	8,50	5,54	35,47	5,36	54,87
	Nombre résidants	285	285	285	285	285
	Ecart-type	7,38	3,35	9,83	6,70	9,19
	Médiane	4,86	5,09	37,64	3,57	51,16
4	Moyenne	8,54	9,59	54,69	7,53	80,36
	Nombre résidants	390	390	390	390	390
	Ecart-type	7,86	5,96	12,57	7,85	11,77
	Médiane	5,36	8,10	54,43	5,29	73,17
5	Moyenne	7,04	11,58	92,58	7,04	118,25
	Nombre résidants	351	351	351	351	351
	Ecart-type	7,49	8,70	17,84	8,09	14,94
	Médiane	3,00	9,10	92,73	4,71	109,55
6	Moyenne	4,52	12,93	151,60	6,03	175,09
	Nombre résidants	718	718	718	718	718
	Ecart-type	5,02	9,84	20,31	8,13	20,54
	Médiane	2,50	10,25	152,37	3,98	169,11
7	Moyenne	3,81	17,90	207,58	5,33	234,62
	Nombre résidants	322	322	322	322	322
	Ecart-type	4,51	15,52	20,42	9,25	22,74
	Médiane	2,50	12,50	209,07	2,35	226,42
8	Moyenne					
	Nombre résidants					
	Ecart-type					
	Médiane					
Total	Moyenne	6,28	11,49	112,47	6,25	136,49
	Nombre résidants	2 145	2 145	2 145	2 145	2 145
	Ecart-type	6,72	10,20	62,77	8,06	64,08
	Médiane	3,00	8,43	111,73	4,14	127,30

Données PLAISIR - Octobre 2004

Minutes moyennes de soins OPAS A, B, C et D par jour et par classe PLAISIR

JURA

Classes PLAISIR		Minutes OPAS A	Minutes OPAS B	Minutes OPAS C	Minutes OPAS D	Minutes totales
1	Moyenne	16,00	0,29	7,21		23,50
	Nombre résidants	1	1	1		1
	Ecart-type					
	Médiane	16,00	0,29	7,21		23,50
2	Moyenne	10,05	2,16	19,83	4,02	36,06
	Nombre résidants	53	53	53	53	53
	Ecart-type	7,21	1,99	8,48	4,94	6,09
	Médiane	15,50	1,89	19,07	2,00	38,46
3	Moyenne	7,62	5,55	35,22	5,93	54,32
	Nombre résidants	109	109	109	109	109
	Ecart-type	7,49	3,83	9,57	5,02	7,62
	Médiane	2,50	4,40	37,79	5,31	50,00
4	Moyenne	6,26	10,11	55,94	5,65	77,96
	Nombre résidants	105	105	105	105	105
	Ecart-type	6,27	6,07	13,04	4,94	10,30
	Médiane	3,00	8,49	56,36	4,93	72,77
5	Moyenne	5,97	10,29	93,35	6,24	115,84
	Nombre résidants	103	103	103	103	103
	Ecart-type	6,00	8,23	17,35	5,12	14,91
	Médiane	3,00	8,20	94,30	5,53	111,03
6	Moyenne	4,41	11,57	149,11	5,57	170,66
	Nombre résidants	217	217	217	217	217
	Ecart-type	5,27	8,66	20,02	5,12	17,23
	Médiane	2,50	8,71	148,80	4,29	164,30
7	Moyenne	3,11	17,58	207,93	4,09	232,71
	Nombre résidants	85	85	85	85	85
	Ecart-type	3,58	18,42	24,75	5,76	17,33
	Médiane	2,50	10,82	211,57	3,39	228,28
8	Moyenne					
	Nombre résidants					
	Ecart-type					
	Médiane					
Total	Moyenne	5,75	10,17	104,63	5,43	125,98
	Nombre résidants	673	673	673	673	673
	Ecart-type	6,23	10,07	63,55	5,18	64,37
	Médiane	2,50	7,48	99,52	4,29	113,78

Données PLAISIR - Octobre 2004

Minutes moyennes de soins OPAS A, B, C et D par jour et par classe PLAISIR

GENEVE

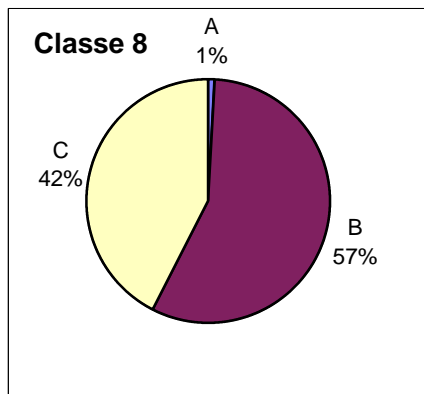
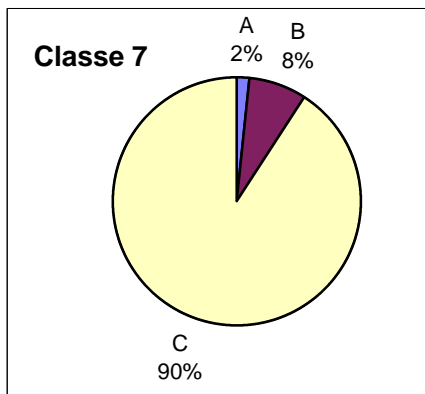
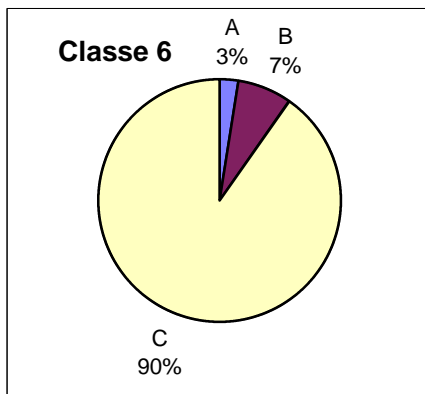
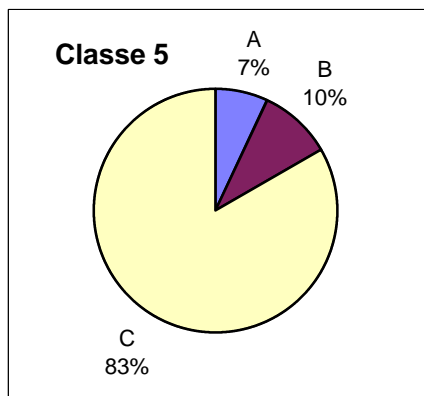
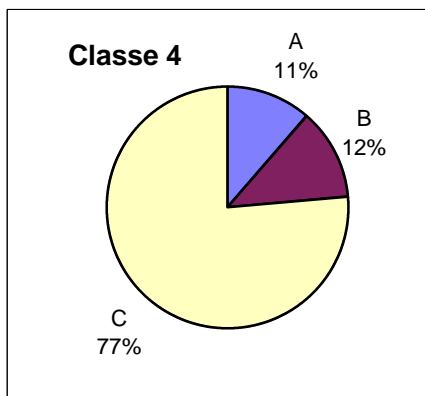
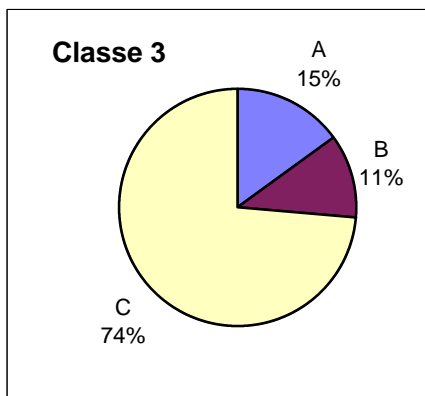
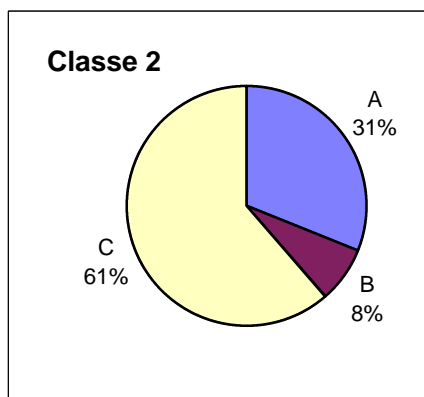
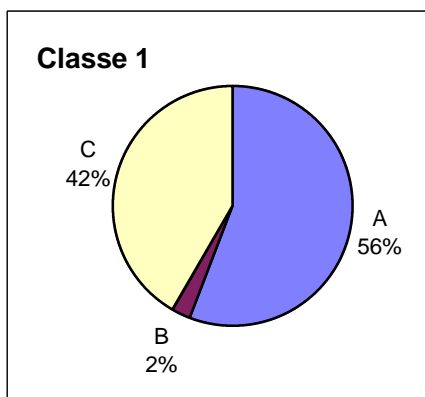
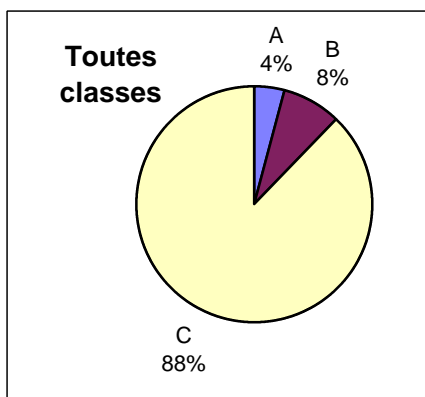
Classes PLAISIR		Minutes OPAS A	Minutes OPAS B	Minutes OPAS C	Minutes OPAS D	Minutes totales
1	Moyenne					
	Nombre résidants					
	Ecart-type					
	Médiane					
2	Moyenne	11,59	2,14	19,09	1,62	34,43
	Nombre résidants	45	45	45	45	45
	Ecart-type	7,53	2,09	8,95	2,11	4,73
	Médiane	15,50	1,60	15,57		32,67
3	Moyenne	7,00	5,83	36,95	3,65	53,43
	Nombre résidants	257	257	257	257	257
	Ecart-type	7,10	3,75	8,96	4,95	7,65
	Médiane	3,00	5,21	38,14	2,04	48,39
4	Moyenne	7,23	8,95	57,93	3,56	77,67
	Nombre résidants	409	409	409	409	409
	Ecart-type	6,32	5,44	11,59	4,05	9,47
	Médiane	4,86	7,94	57,86	2,49	73,14
5	Moyenne	5,01	11,08	95,29	3,71	115,10
	Nombre résidants	505	505	505	505	505
	Ecart-type	4,68	7,38	16,97	4,57	14,57
	Médiane	3,00	9,19	95,36	2,57	110,11
6	Moyenne	3,97	11,42	154,44	3,46	173,28
	Nombre résidants	1 316	1 316	1 316	1 316	1 316
	Ecart-type	3,82	8,83	20,48	3,95	19,63
	Médiane	2,50	8,84	154,14	2,57	168,05
7	Moyenne	3,35	15,77	211,76	2,34	233,22
	Nombre résidants	633	633	633	633	633
	Ecart-type	3,31	14,51	20,25	3,15	18,75
	Médiane	2,50	11,31	213,32	1,41	228,55
8	Moyenne	6,50	578,73	261,17	4,39	850,79
	Nombre résidants	1	1	1	1	1
	Ecart-type					
	Médiane	6,50	578,73	261,17	4,39	850,79
Total	Moyenne	4,79	11,51	132,57	3,28	152,15
	Nombre résidants	3 166	3 166	3 166	3 166	3 166
	Ecart-type	4,93	14,08	60,43	4,03	62,12
	Médiane	3,00	8,49	141,37	2,21	155,08

Données PLAISIR - Octobre 2004

Distribution des minutes de soins OPAS A, B et C par jour et par classe PLAISIR

Ensemble des cantons

Minutes moyennes Prest. OPAS	Classes X/8								Moy.
	1	2	3	4	5	6	7	8	
A	10,43	10,38	7,51	8,28	7,79	4,39	3,80	4,75	5,80
B	0,45	2,53	5,67	9,15	10,65	12,00	17,33	338,25	11,65
C	7,80	20,55	36,91	56,09	92,57	152,80	209,13	252,45	126,41
Tous	18,67	33,46	50,09	73,52	111,01	169,19	230,26	595,45	143,86

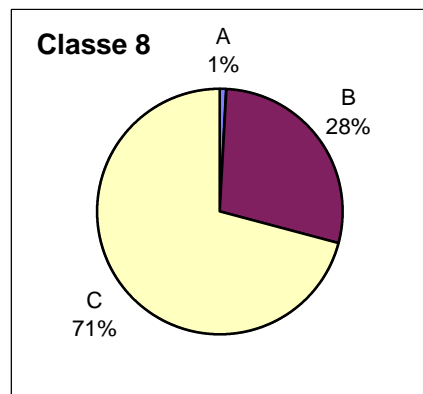
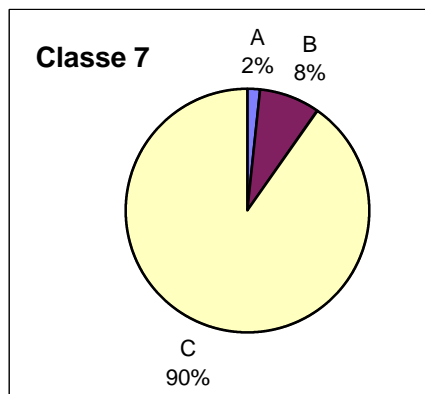
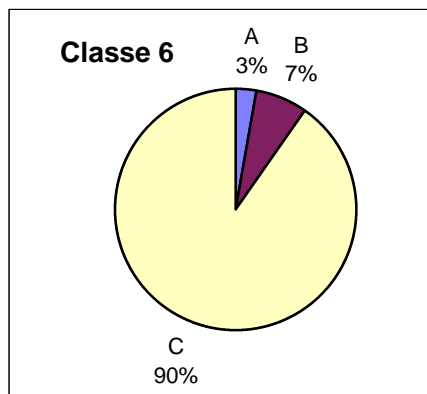
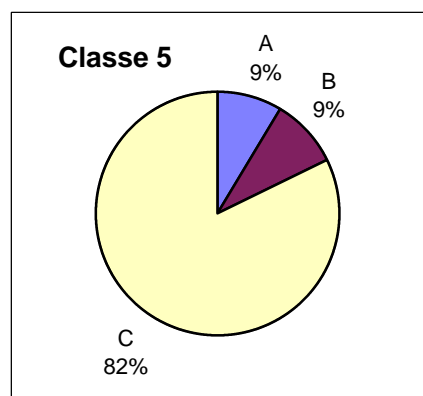
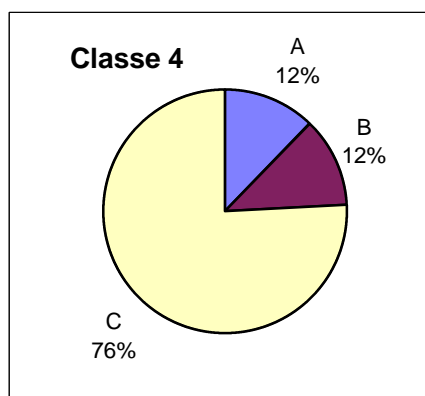
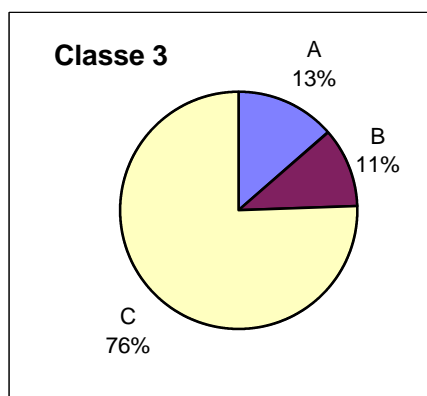
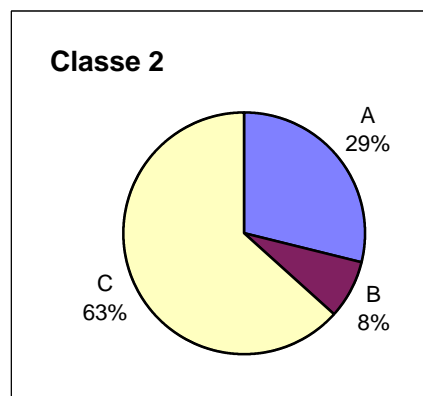
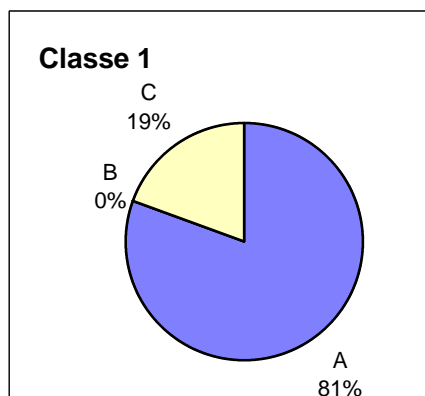
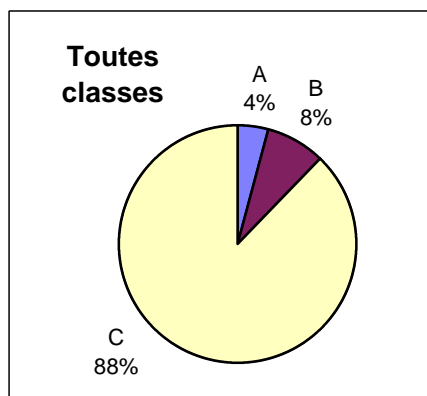


Données PLAISIR - Octobre 2004

Distribution des minutes de soins OPAS A, B et C par jour et par classe PLAISIR

VAUD

Minutes moyennes Prest. OPAS	Classes X/8								Tous
	1	2	3	4	5	6	7	8	
A	15,50	10,17	6,95	9,00	9,67	4,58	4,14	3,00	6,20
B	0,00	2,80	5,71	8,89	10,14	12,08	18,14	97,78	11,99
C	3,71	22,32	38,92	55,83	91,08	152,58	208,05	243,72	131,03
Tous	19,21	35,29	51,58	73,73	110,89	169,25	230,33	344,50	149,22

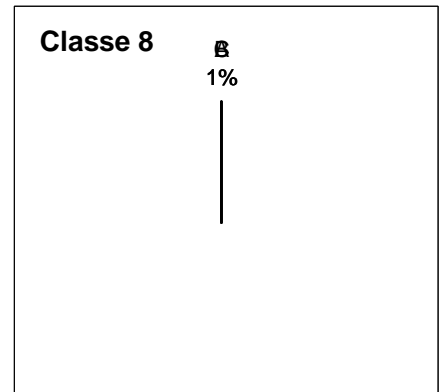
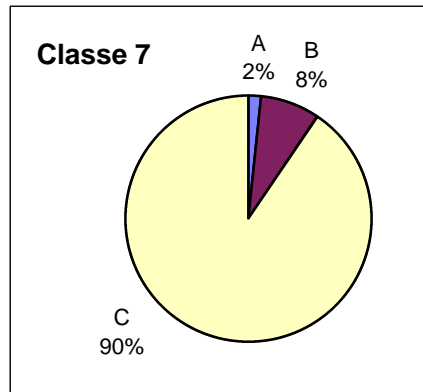
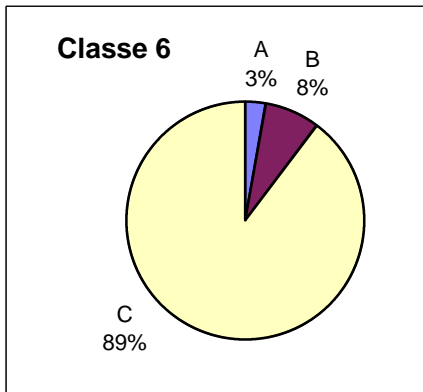
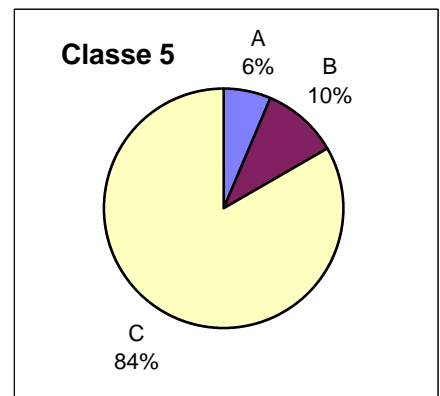
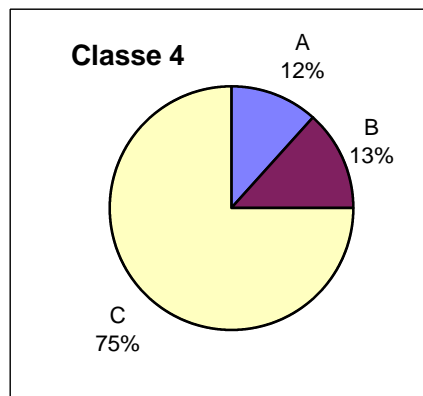
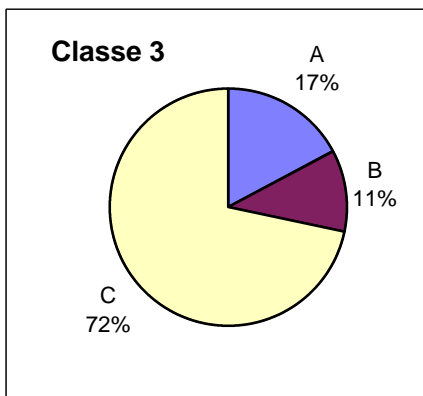
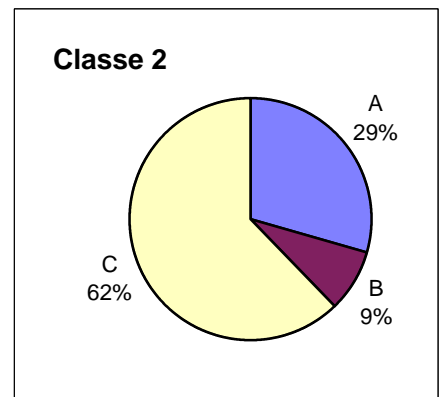
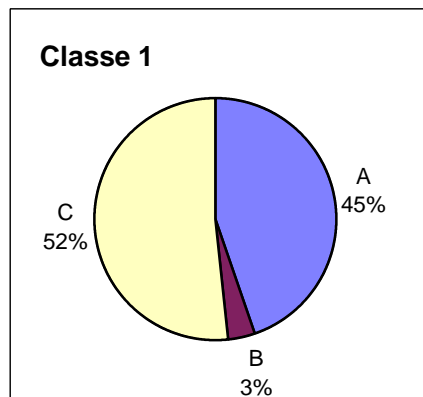
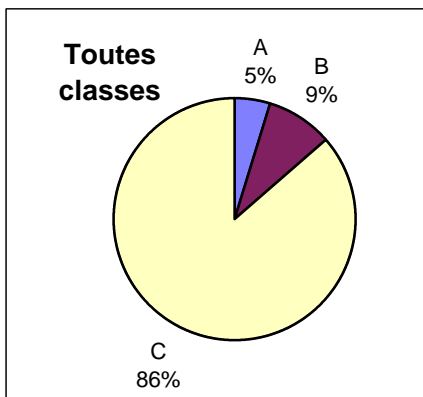


Données PLAISIR - Octobre 2004

Distribution des minutes de soins OPAS A, B et C par jour et par classe PLAISIR

NEUCHATEL

<i>Minutes moyennes</i>		Classes X/8							
Prest. OPAS	1	2	3	4	5	6	7	8	Tous
A	7,77	9,99	8,50	8,54	7,04	4,52	3,81	0,00	6,28
B	0,60	2,90	5,54	9,59	11,58	12,93	17,90	0,00	11,49
C	8,96	21,12	35,47	54,69	92,58	151,60	207,58	0,00	112,47
Tous	17,33	34,02	49,51	72,82	111,20	169,06	229,29	0,00	130,25

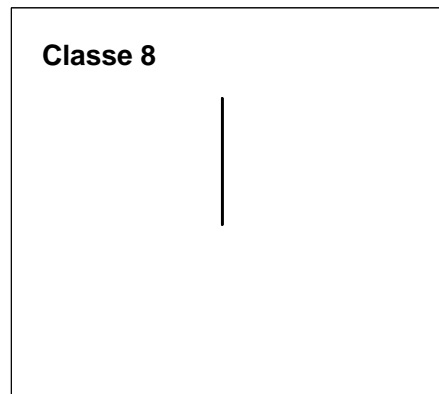
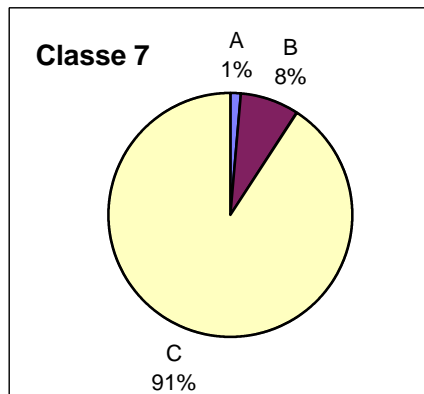
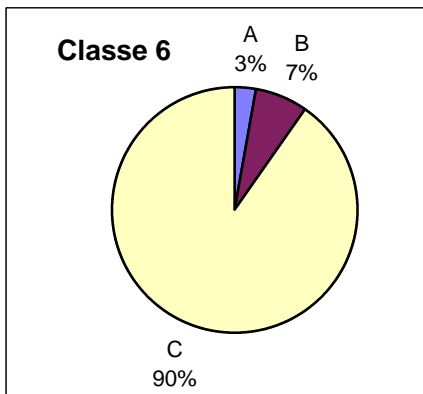
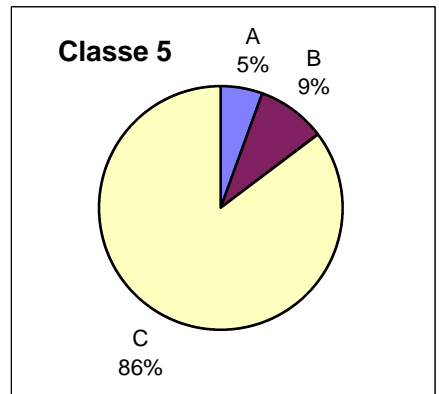
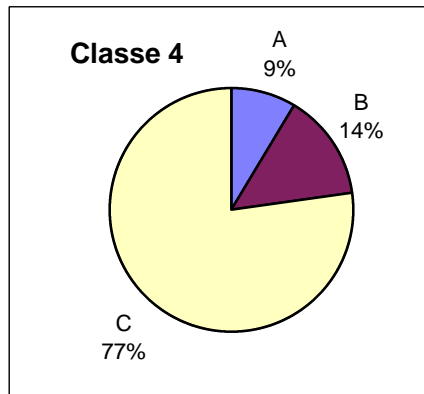
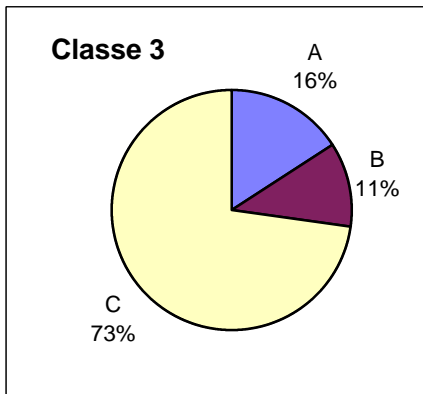
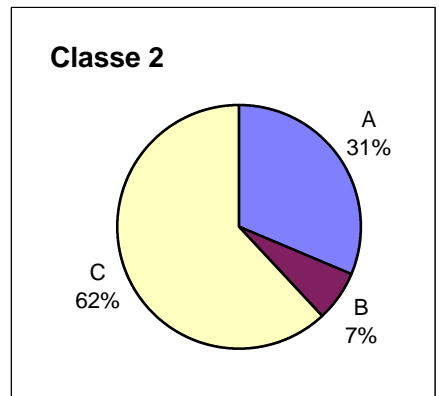
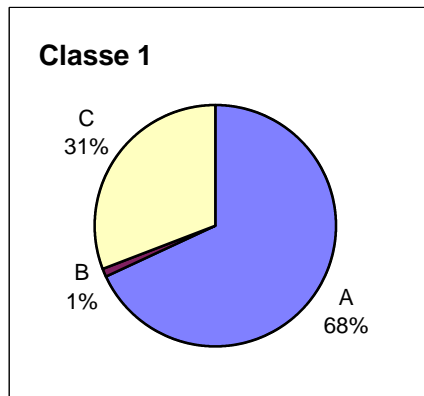
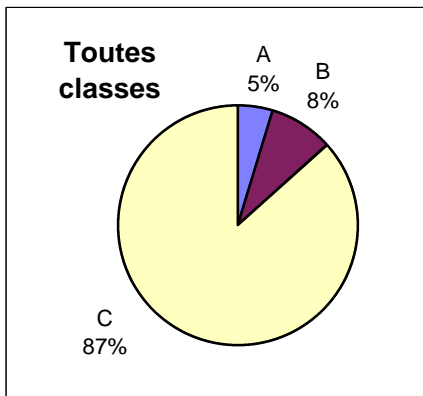


Données PLAISIR - Octobre 2004

Distribution des minutes de soins OPAS A, B et C par jour et par classe PLAISIR

JURA

Minutes moyennes Prest. OPAS	Classes X/8								Tous
	1	2	3	4	5	6	7	8	
A	16,00	10,05	7,62	6,26	5,97	4,41	3,11	0,00	5,75
B	0,29	2,16	5,55	10,11	10,29	11,57	17,58	0,00	10,17
C	7,21	19,83	35,22	55,94	93,35	149,11	207,93	0,00	104,63
Tous	23,50	32,04	48,39	72,31	109,61	165,09	228,62	0,00	120,56

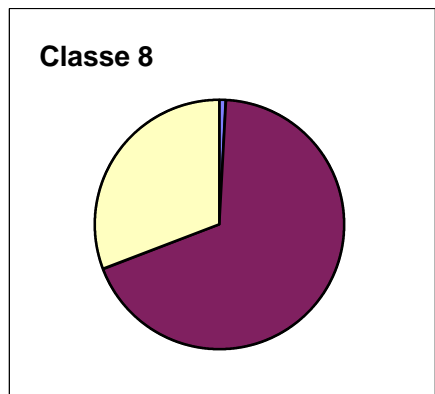
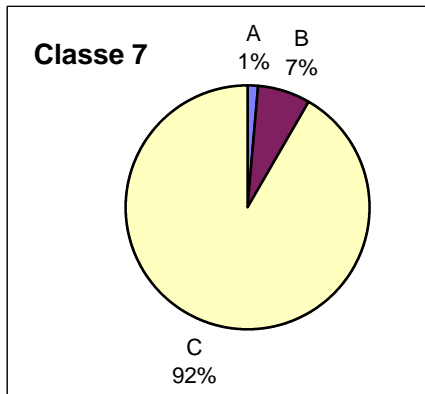
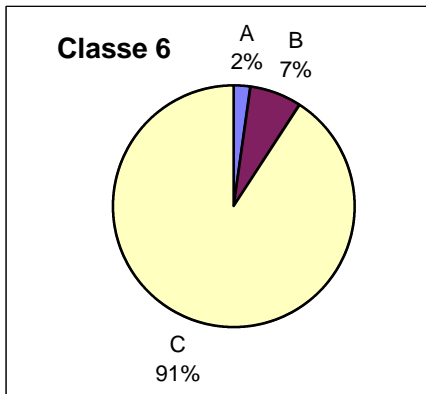
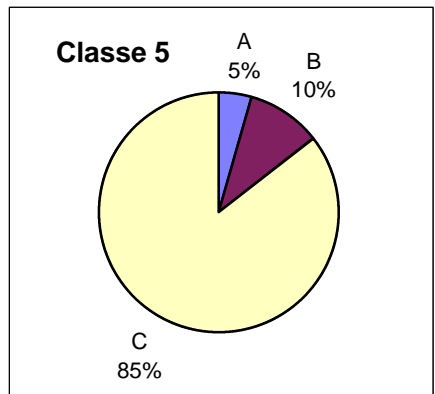
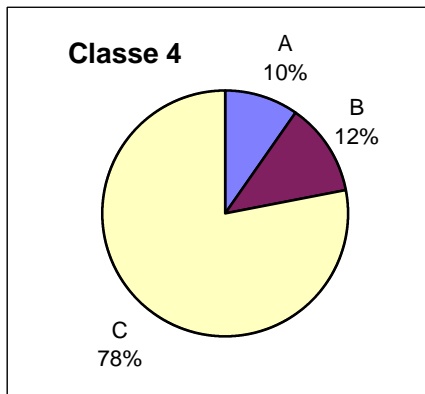
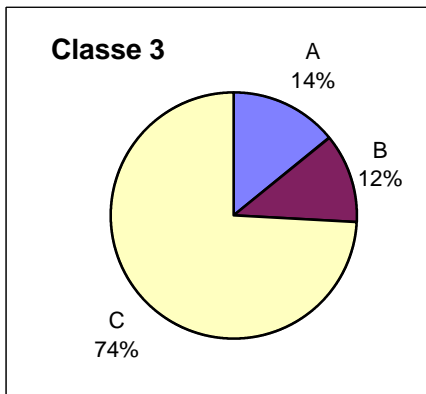
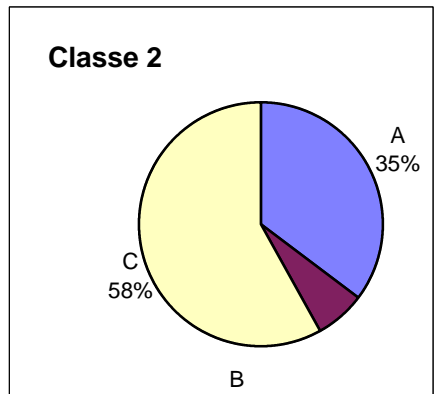
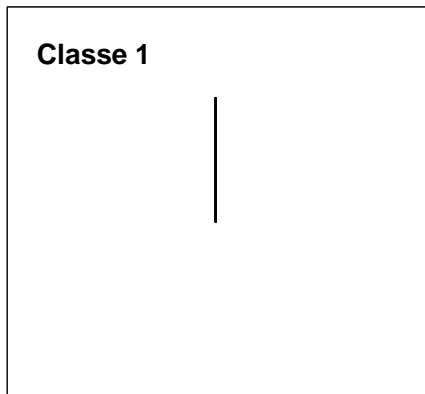
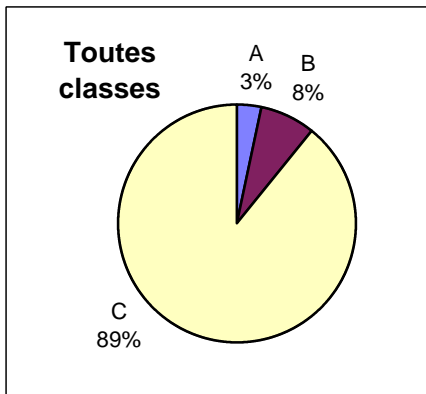


Données PLAISIR - Octobre 2004

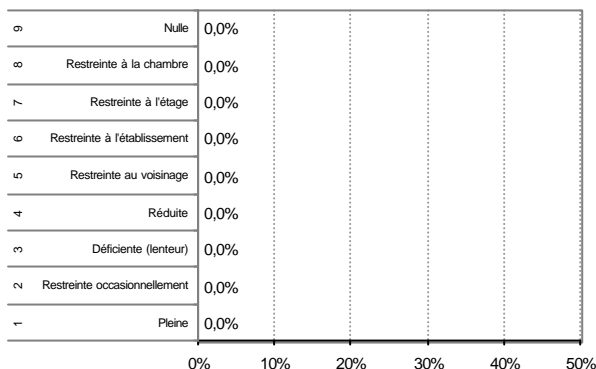
Distribution des minutes de soins OPAS A, B et C par jour et par classe PLAISIR

GENEVE

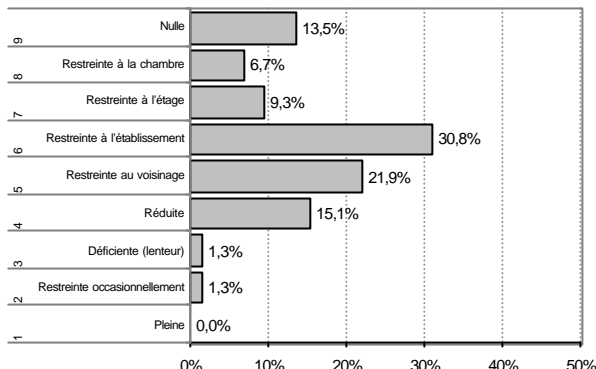
Minutes moyennes Prest. OPAS	Classes X/8								Tous
	1	2	3	4	5	6	7	8	
A		11,59	7,00	7,23	5,01	3,97	3,35	6,50	4,79
B		2,14	5,83	8,95	11,08	11,42	15,77	578,73	11,51
C		19,09	36,95	57,93	95,29	154,44	211,76	261,17	132,57
Tous	0,00	32,82	49,77	74,11	111,39	169,83	230,88	846,40	148,87



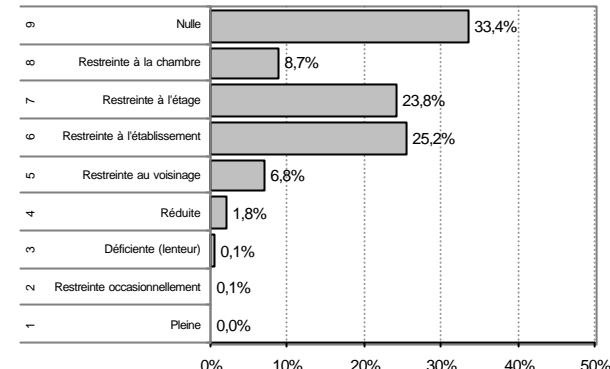
Home/maison pour personnes âgées



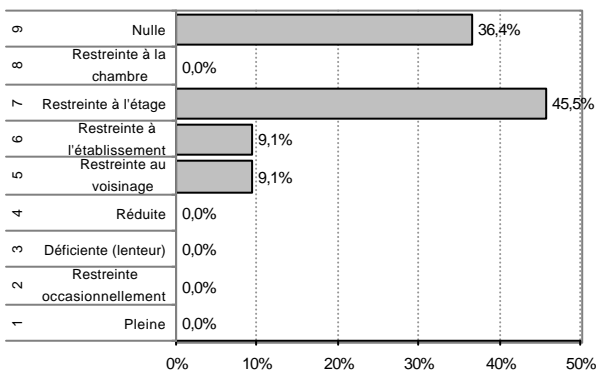
EMS (simple et médicalisé)



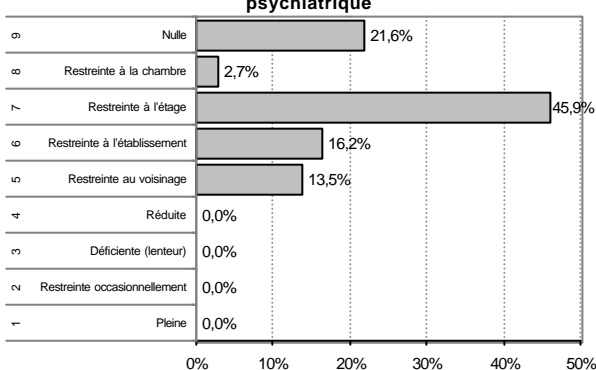
Home médicalisé



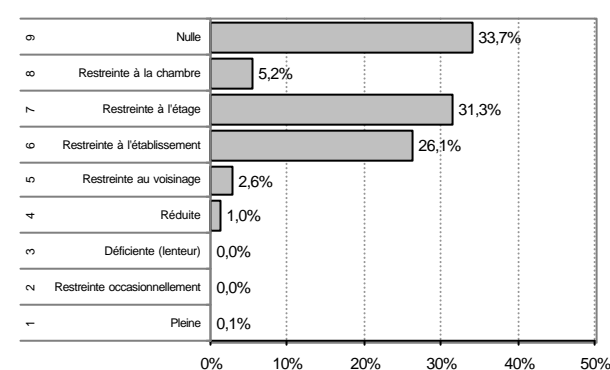
Unité hosp. de psychogér. en hôpital général



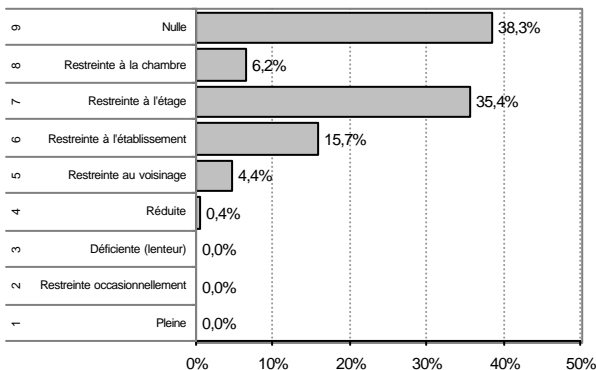
Unité hosp. de psychogér. en hôpital psychiatrique



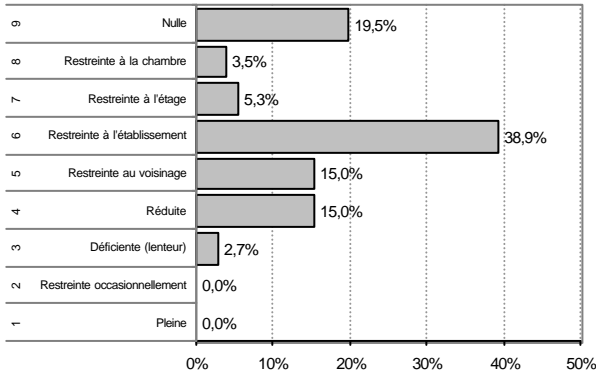
Home médicalisé spécialisé en gérontopsychiatrie



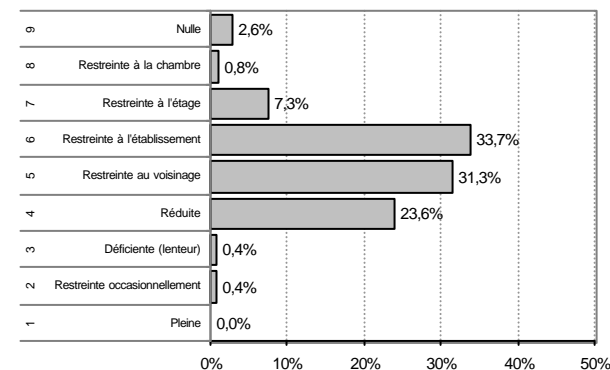
Unité hospitalière - lits C



Institution pour handicapés



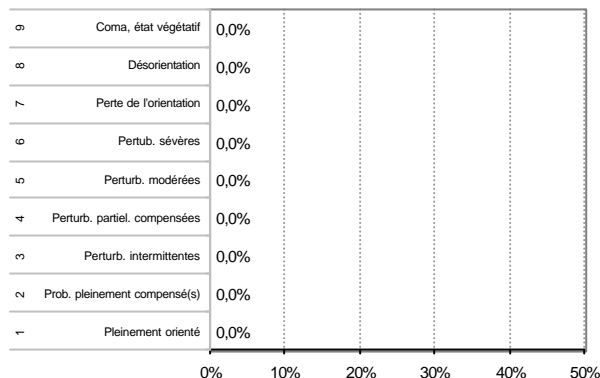
Etabl. pour traitements psychosociaux



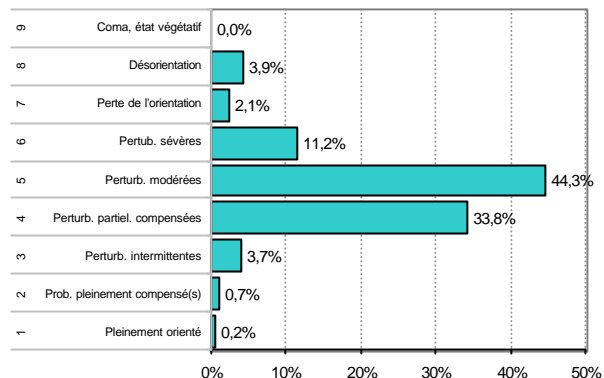
Données PLAISIR - Octobre 2004

ORIENTATION: Répartition des résidents selon les 9 niveaux et selon la mission de l'établissement

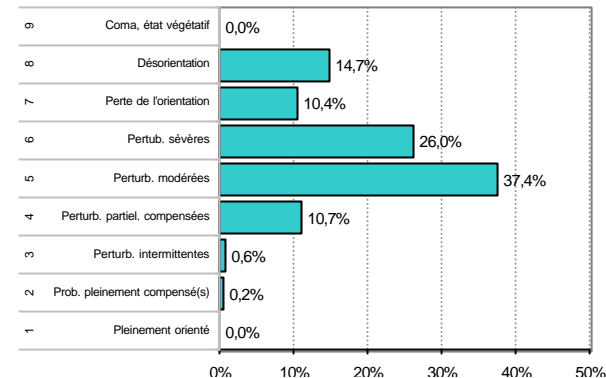
Home/maison pour personnes âgées



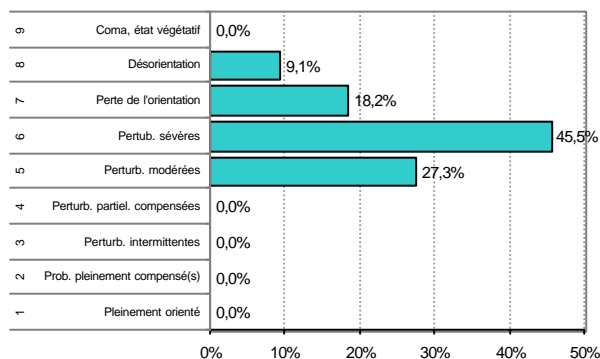
EMS (simple et médicalisé)



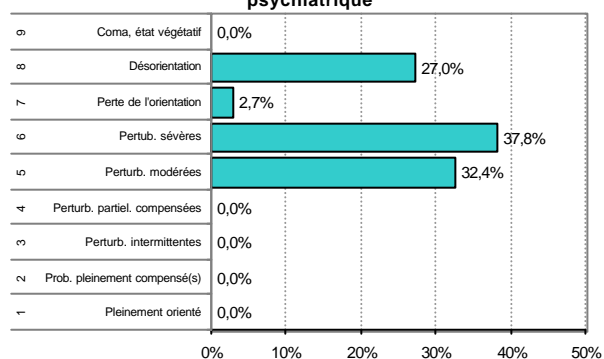
Home médicalisé



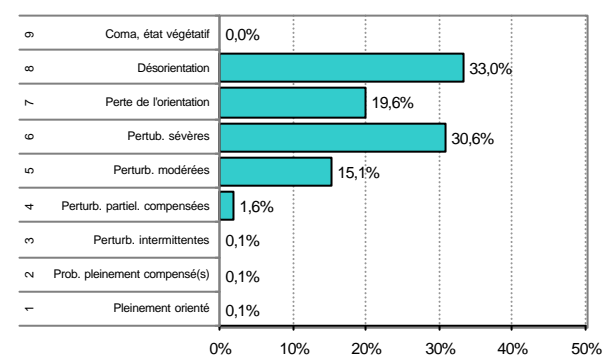
Unité hosp. de psychogériatrie en hôpital général



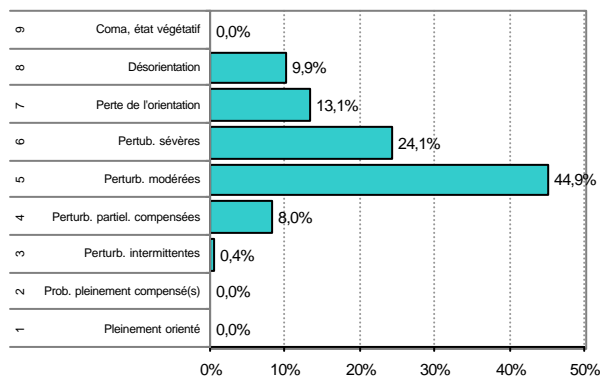
Unité hosp. psychogériatrie en hôpital psychiatrique



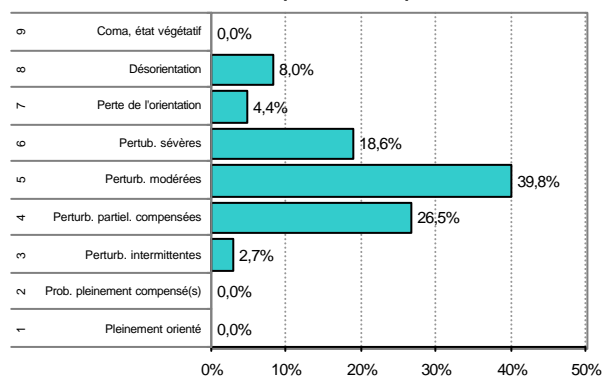
Home médicalisé spécialisé en gériopsychiatrie



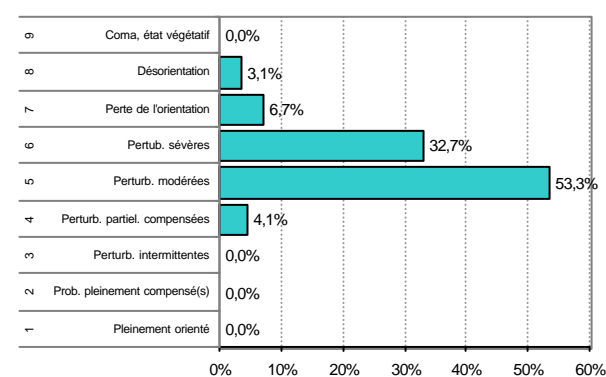
Unité hospitalière - lits C



Institution pour handicapés



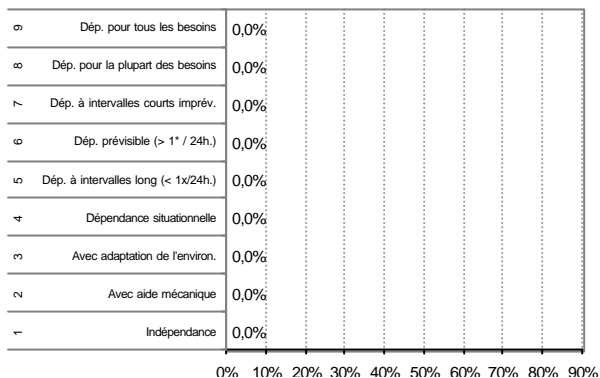
Etab. pour traitements psychosociaux



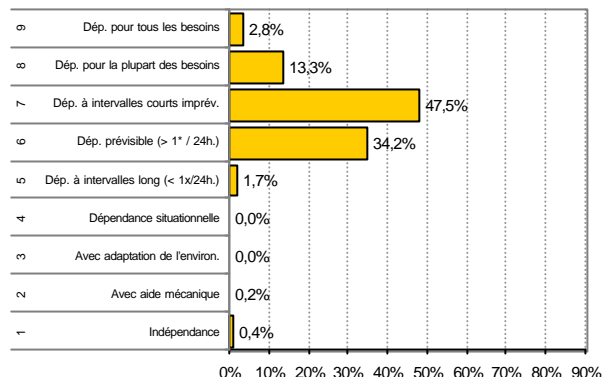
Données PLAISIR - Octobre 2004

AUTONOMIE: Répartition des résidents selon les 9 niveaux et selon la mission de l'établissement

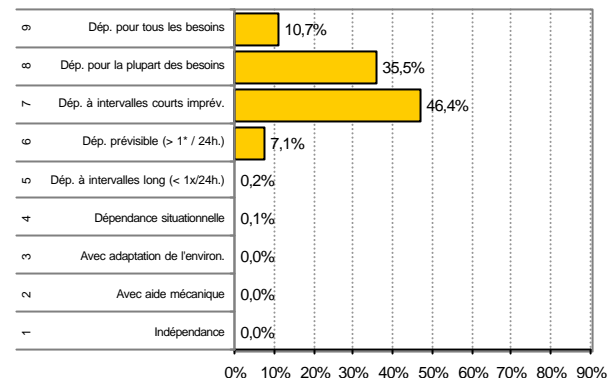
Home/maison pour personnes âgées



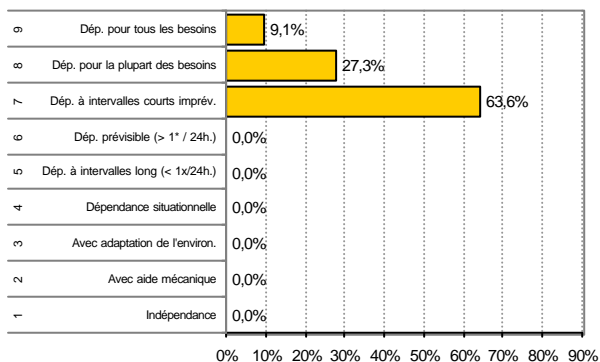
EMS (simple et médicalisé)



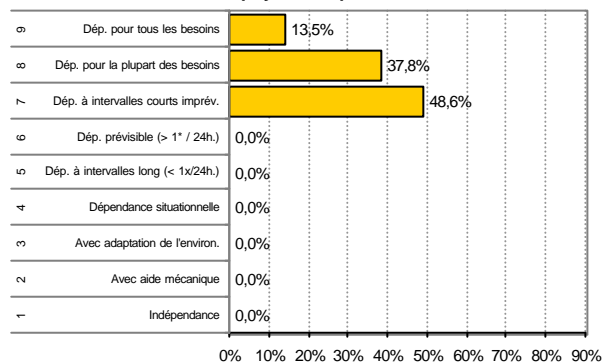
Home médicalisé



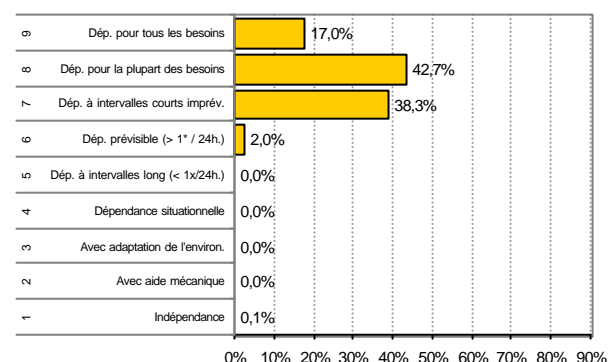
Unité hosp. de psychogériatrie en hôpital général



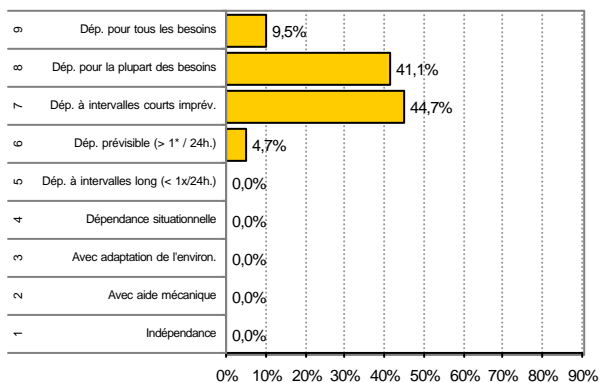
Unité hos. de psychogériatrie en hôpital psychiatrique



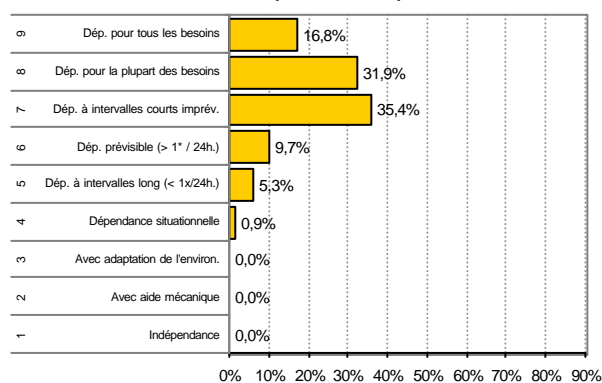
Home médicalisé spécialisé en gérontopsychiatrie



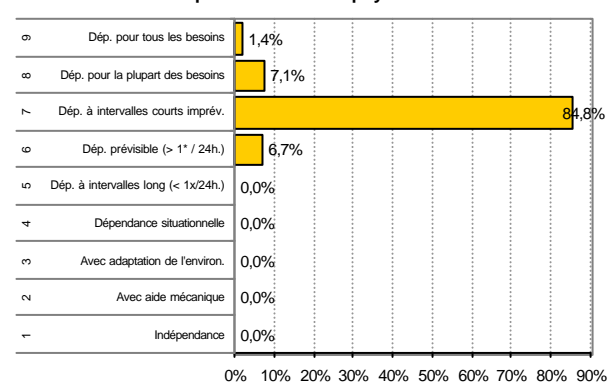
Unité hospitalière - lits C



Institution pour handicapés

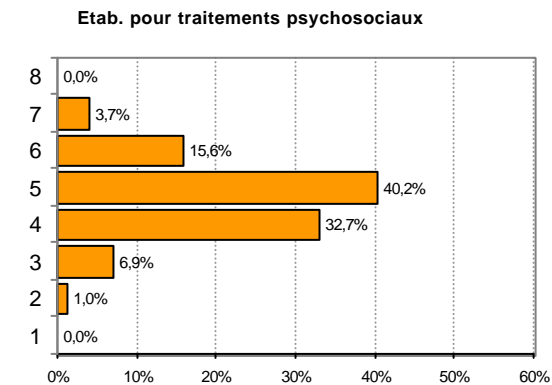
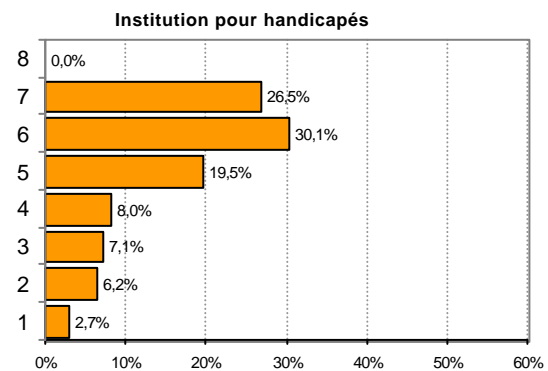
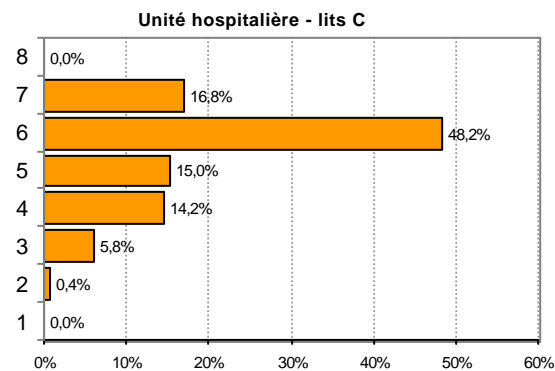
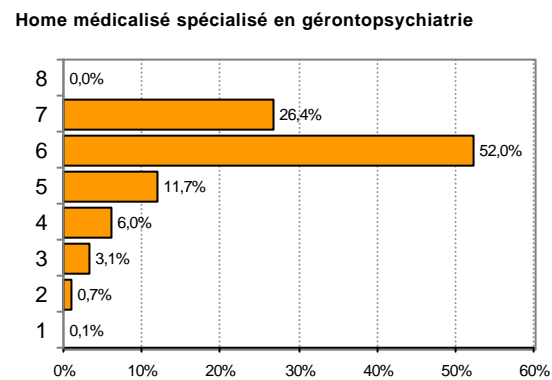
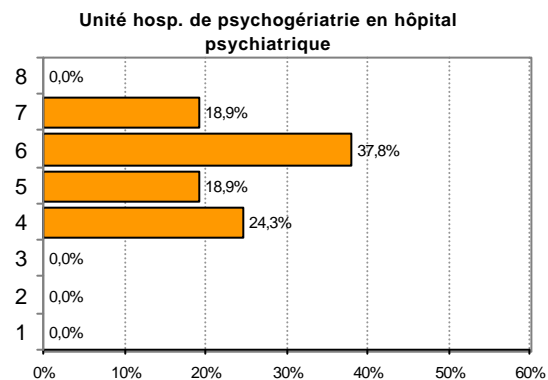
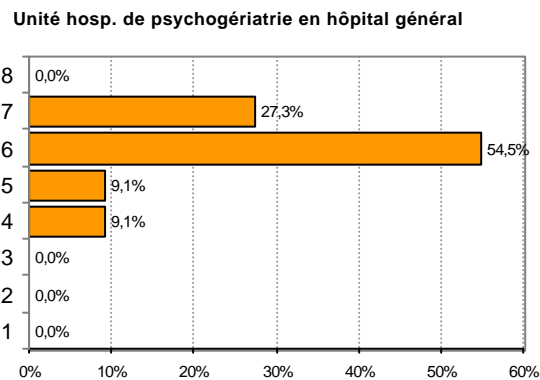
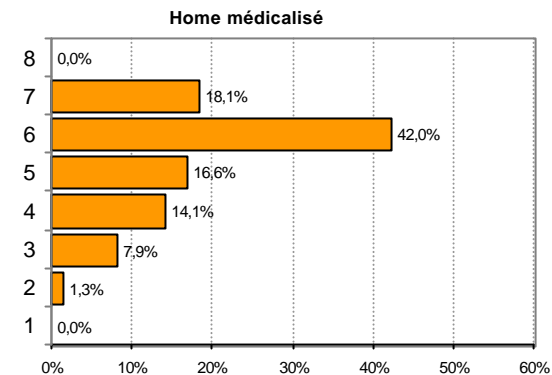
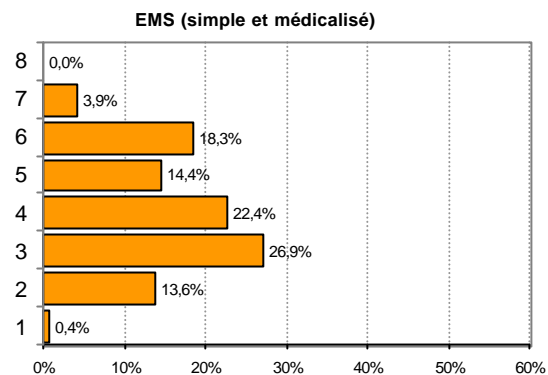
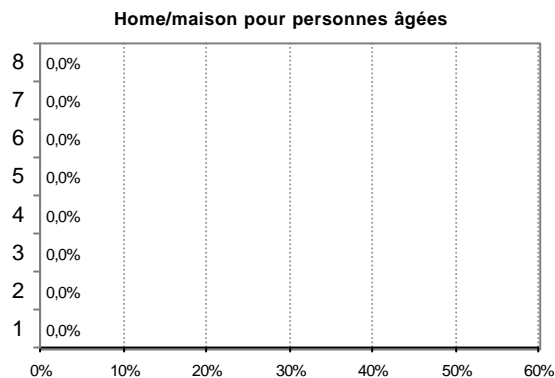


Etab. pour traitements psychosociaux



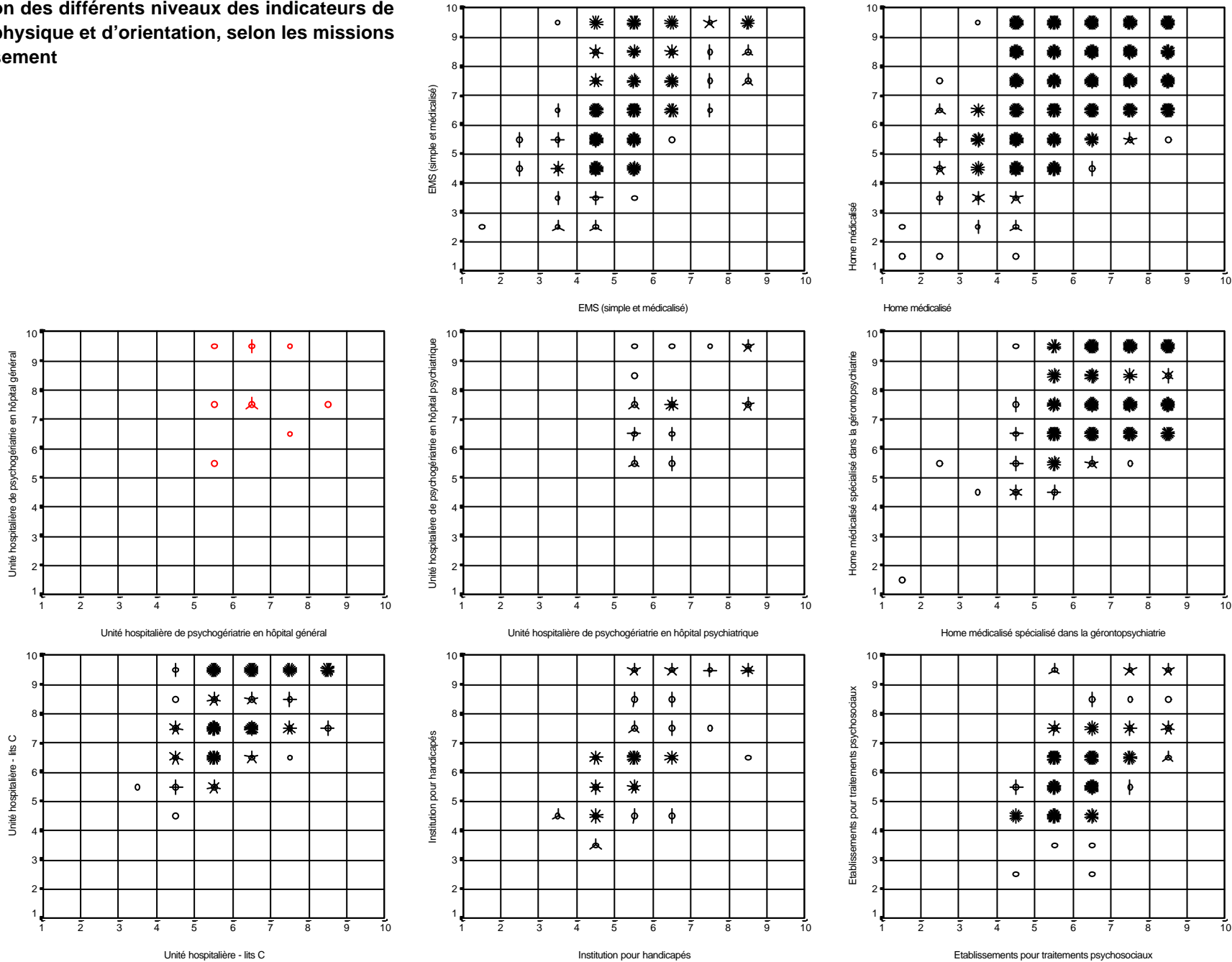
Données PLAISIR - Octobre 2004

CLASSES PLAISIR: Répartition des résidents selon les 8 niveaux de prise en charge et selon la mission de l'établissement



Données PLAISIR - Octobre 2004

Corrélation des différents niveaux des indicateurs de mobilité physique et d'orientation, selon les missions d'établissement



Explication :
Chaque trait dans l'étoile correspond à une personne

Echelle MOBILITE PHYSIQUE

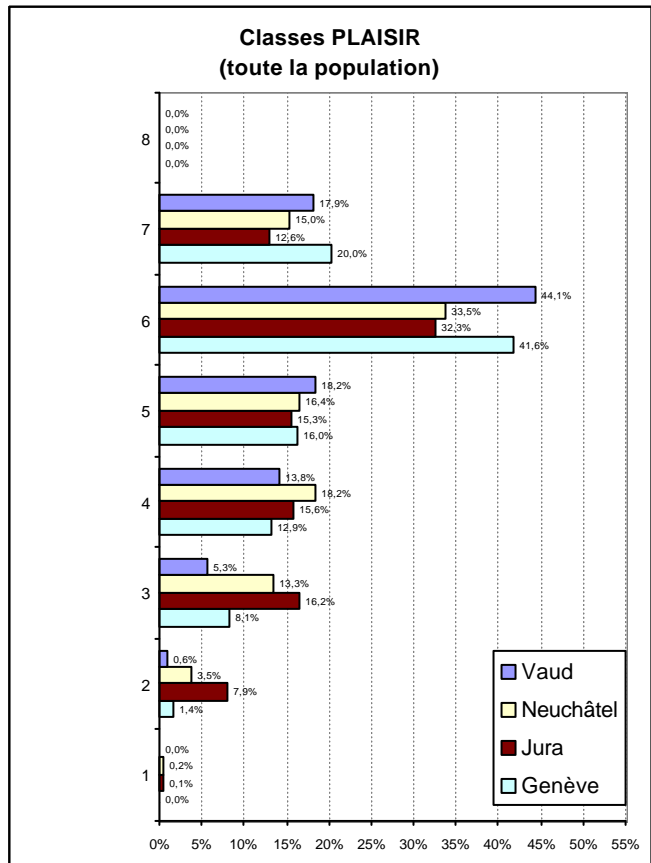
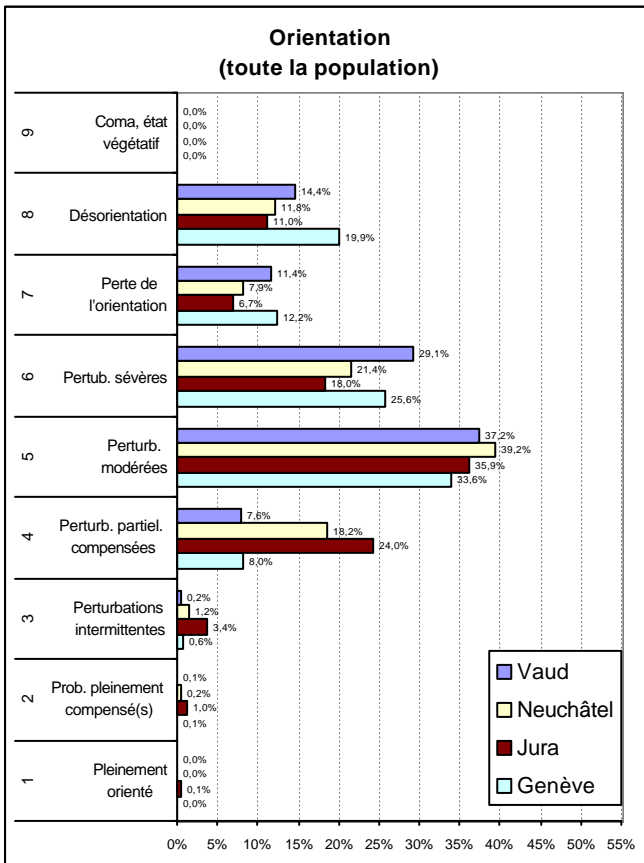
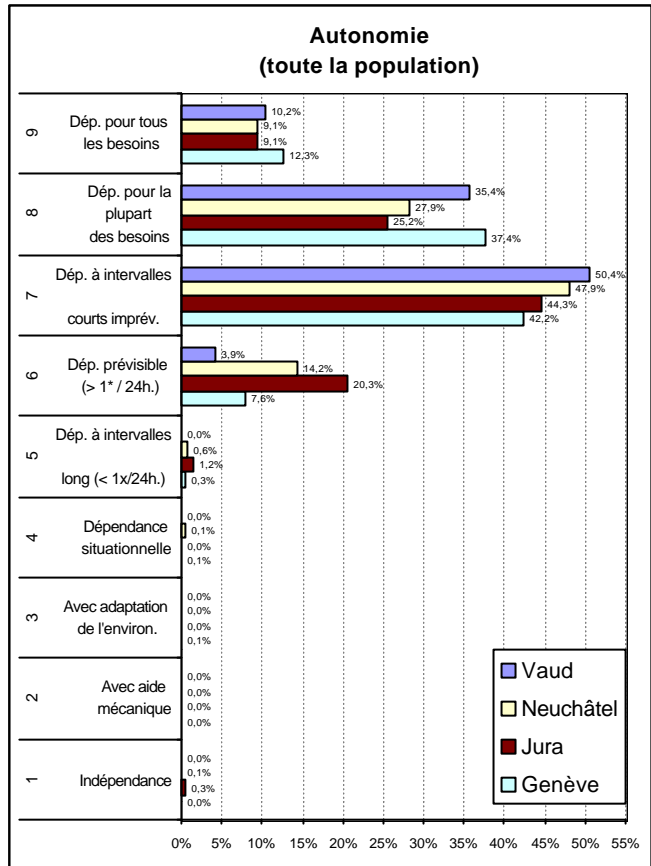
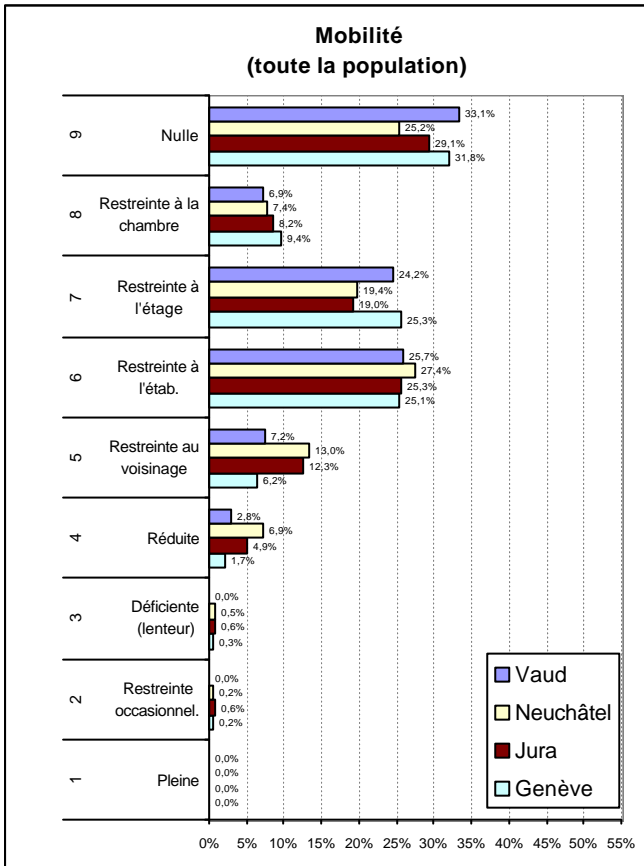
Echelle ORIENTATION

T10

Données PLAISIR - Octobre 2004

Comparaison entre les cantons de la distribution des résidants selon le degré de sévérité de chaque indicateur

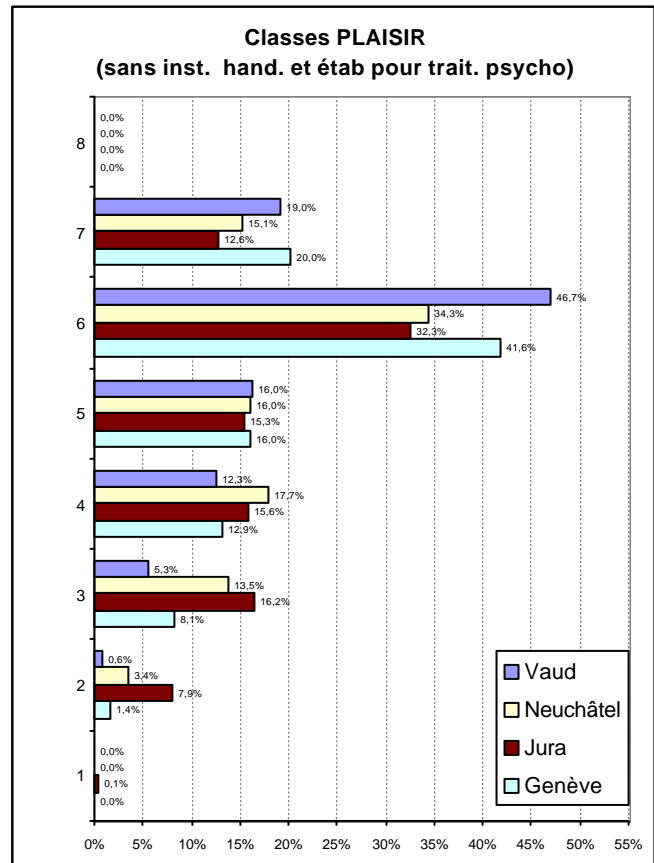
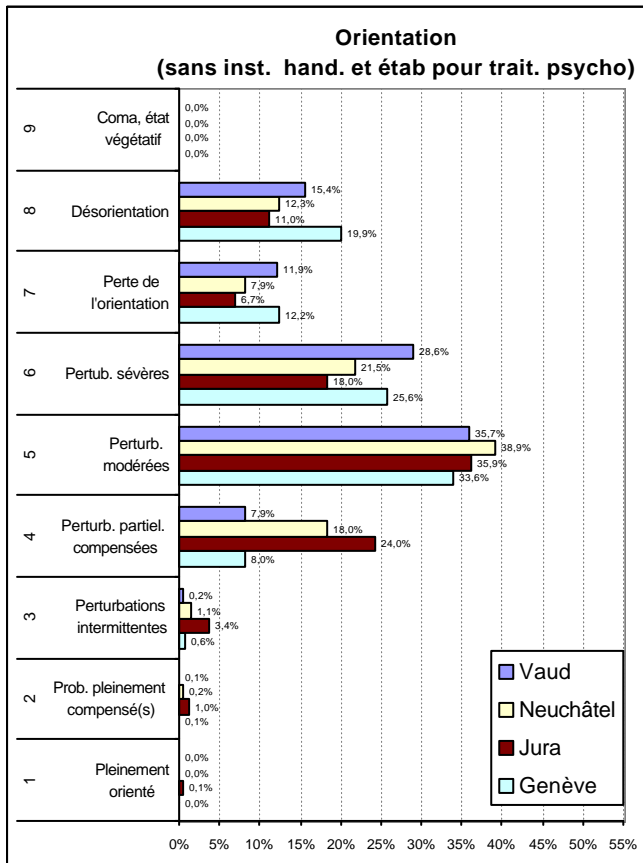
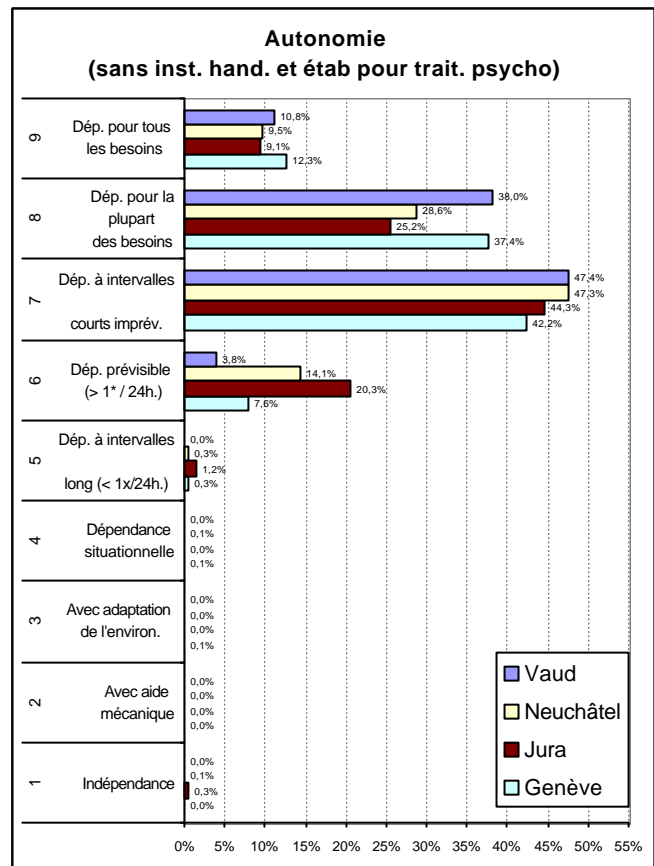
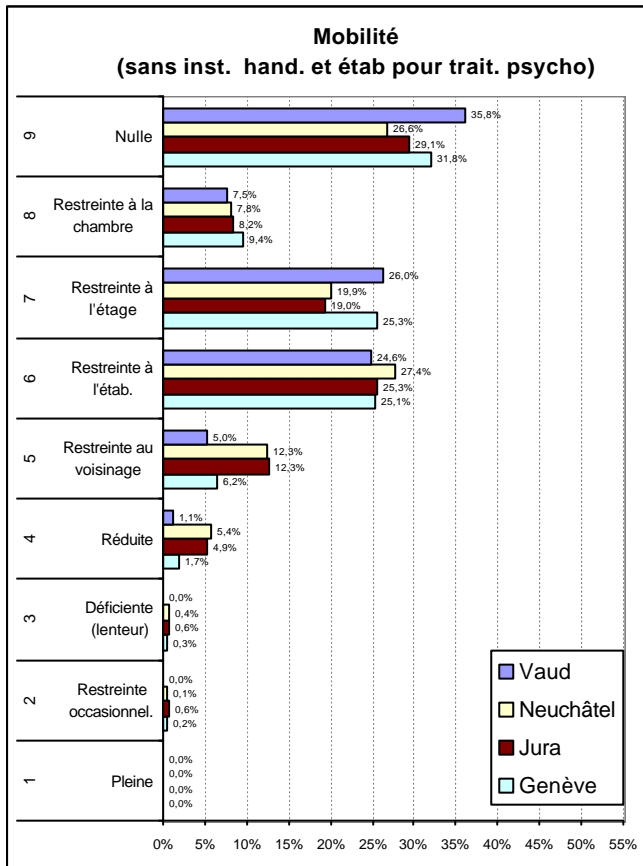
Toute la population



Données PLAISIR - Octobre 2004

Comparaison entre les cantons de la distribution des résidents selon le degré de sévérité de chaque indicateur

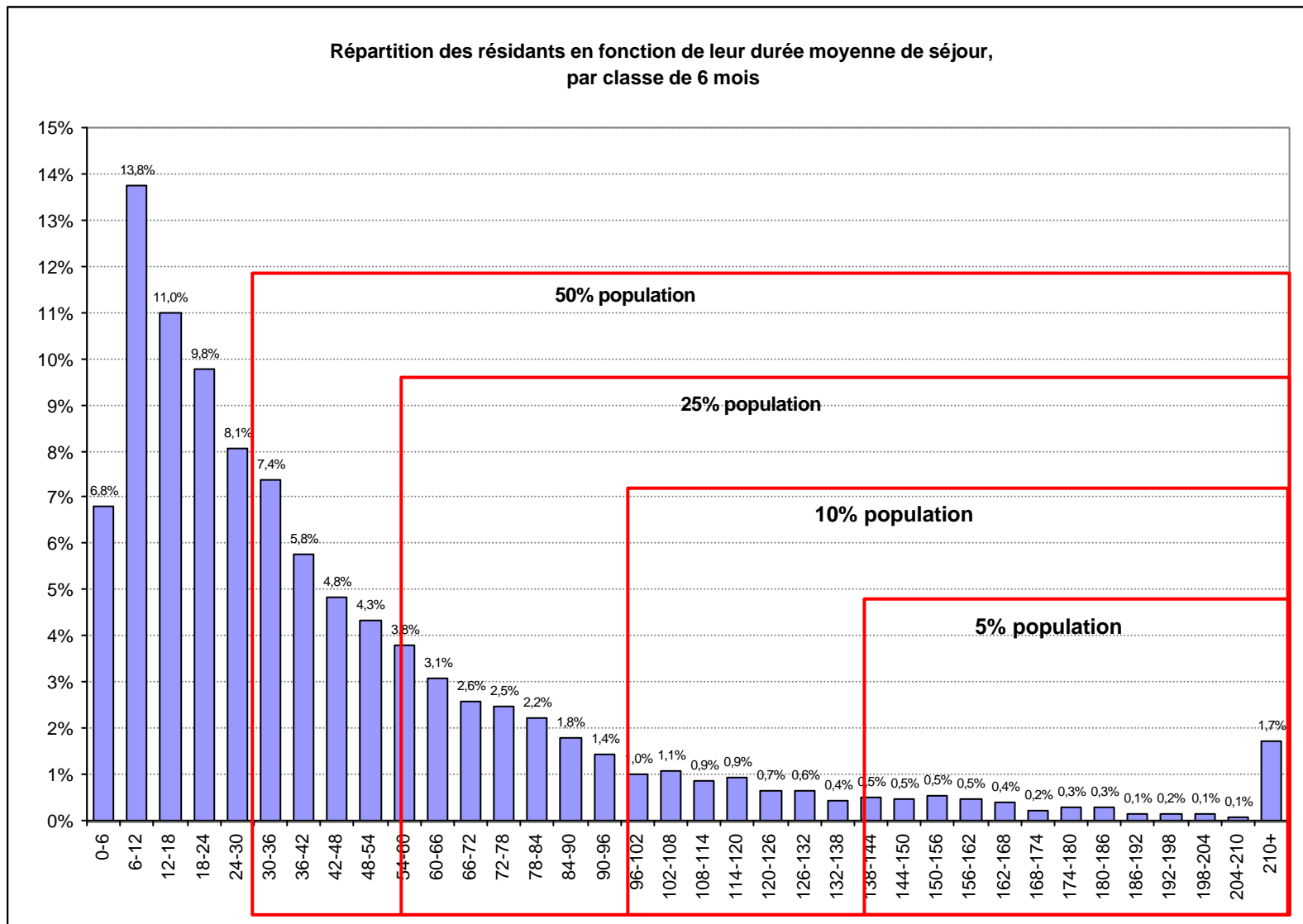
Sans inst. pour handicapés et étab. pour trait. psychosociaux



Données PLAISIR - Octobre 2004

Distribution des résidents en fonction de leur durée moyenne de séjour, par classe de 6 mois

Mois	Nb	%	% cumulé
0-6	774	6,8%	6,8%
6-12	1570	13,8%	20,5%
12-18	1252	11,0%	31,5%
18-24	1114	9,8%	41,3%
24-30	919	8,1%	49,3%
30-36	842	7,4%	56,7%
36-42	658	5,8%	62,5%
42-48	553	4,8%	67,3%
48-54	494	4,3%	71,7%
54-60	433	3,8%	75,5%
60-66	352	3,1%	78,5%
66-72	293	2,6%	81,1%
72-78	282	2,5%	83,6%
78-84	254	2,2%	85,8%
84-90	203	1,8%	87,6%
90-96	164	1,4%	89,0%
96-102	113	1,0%	90,0%
102-108	124	1,1%	91,1%
108-114	97	0,9%	92,0%
114-120	105	0,9%	92,9%
120-126	75	0,7%	93,5%
126-132	72	0,6%	94,2%
132-138	51	0,4%	94,6%
138-144	56	0,5%	95,1%
144-150	54	0,5%	95,6%
150-156	60	0,5%	96,1%
156-162	55	0,5%	96,6%
162-168	44	0,4%	97,0%
168-174	26	0,2%	97,2%
174-180	31	0,3%	97,5%
180-186	32	0,3%	97,7%
186-192	16	0,1%	97,9%
192-198	18	0,2%	98,0%
198-204	17	0,1%	98,2%
204-210	10	0,1%	98,3%
210+	196	1,7%	100,0%
Total	11409	100%	



Données PLAISIR - Octobre 2004

Moyenne des minutes de prise en charge par jour, par type de soins et par mission d'établissement

Tous cantons confondus

MISSIONS		TOTAL minutes	RESPIRATION	ALIMENTATION	ELIMINATION	HYGIÈNE	MOBILISATION	COMMUNI- CATION	MÉDICATION	THÉRAPIES IV	TRAITEMENTS	METHODES DIAGN.
Home /Maison pour personnes âgées	Moyenne											
	Nb tot./mission											
	Ecart-type											
	Médiane											
Etabl. médico-social (simple et médicalisé)	Moyenne	93,19	0,35	13,15	9,46	23,00	13,98	22,96	5,02	0,01	2,78	2,48
	Nb tot./mission	535	535	535	535	535	535	535	535	535	535	535
	Ecart-type	53,65	2,71	11,08	13,80	14,68	19,70	7,78	3,21	0,16	4,55	1,80
	Médiane	73,79	0,00	9,50	0,00	21,86	4,00	20,89	4,80	0,00	0,00	2,07
Home médicalisé	Moyenne	150,39	0,66	21,57	23,23	33,62	31,66	25,71	6,10	0,06	4,52	3,28
	Nb tot./mission	8 862	8 862	8 862	8 862	8 862	8 862	8 862	8 862	8 862	8 862	8 862
	Ecart-type	60,26	4,21	19,20	15,99	11,37	22,67	7,87	3,43	0,97	6,29	6,52
	Médiane	157,88	0,00	16,00	30,00	38,16	29,07	25,00	5,49	0,00	3,28	2,79
Unité hosp. de psychogér. (Hôp. général)	Moyenne	181,15		20,81	26,40	37,27	44,40	29,17	6,86		11,45	4,79
	Nb tot./mission	11		11	11	11	11	11	11		11	11
	Ecart-type	54,78		17,11	14,14	10,90	22,49	3,70	2,77		8,14	2,83
	Médiane	177,33		18,00	30,00	40,30	41,00	29,29	6,40		12,36	4,00
Unité hosp. de psychogér. (Hôp. psychiatrique)	Moyenne	163,82	0,11	23,51	19,78	36,10	25,18	44,26	6,54		4,48	3,87
	Nb tot./mission	37	37	37	37	37	37	37	37		37	37
	Ecart-type	57,20	0,66	21,12	16,51	13,30	24,42	14,00	4,03		5,25	3,18
	Médiane	173,12	0,00	18,00	25,50	38,87	21,14	42,71	6,40		2,20	2,50
Home médicalisé spéc. en gérontopsy.	Moyenne	173,79	0,57	27,25	29,59	38,87	33,33	30,77	5,82	0,06	3,66	3,88
	Nb tot./mission	1 068	1 068	1 068	1 068	1 068	1 068	1 068	1 068	1 068	1 068	1 068
	Ecart-type	51,93	4,37	22,35	14,34	9,33	19,71	9,43	2,87	0,92	5,29	3,67
	Médiane	175,78	0,00	18,00	34,86	38,87	31,00	30,82	5,23	0,00	1,71	3,21
Unité hosp. lits C	Moyenne	154,30	0,91	20,33	24,96	33,51	34,05	26,90	6,31	0,01	4,05	3,26
	Nb tot./mission	275	275	275	275	275	275	275	275	275	275	275
	Ecart-type	56,52	4,14	17,25	15,72	10,89	22,08	7,43	3,28	0,18	5,44	2,45
	Médiane	161,29	0,00	15,50	31,00	38,87	35,00	27,14	5,93	0,00	2,29	2,50
Institution pour handicapés	Moyenne	158,65	0,38	28,69	17,04	36,40	31,75	31,22	5,46	0,13	4,06	3,52
	Nb tot./mission	113	113	113	113	113	113	113	113	113	113	113
	Ecart-type	72,67	2,08	24,08	14,01	17,97	23,07	10,60	6,97	1,38	5,57	6,38
	Médiane	157,40	0,00	16,50	15,00	40,16	34,29	30,00	4,80	0,00	1,64	2,50
Etabl. pour traitements psychosociaux	Moyenne	123,27	0,08	13,58	5,43	23,31	5,80	62,14	5,61		1,67	5,64
	Nb tot./mission	508	508	508	508	508	508	508	508		508	508
	Ecart-type	46,43	1,06	11,21	12,46	17,16	11,20	27,59	2,68		4,09	5,32
	Médiane	117,38	0,00	9,50	0,00	18,54	1,00	58,72	5,23		0,00	4,71
Total	Moyenne	148,94	0,61	21,40	22,36	33,19	29,88	27,82	6,00	0,05	4,22	3,41
	Nb tot./mission	11 409	11 409	11 409	11 409	11 409	11 409	11 409	11 409	11 409	11 409	11 409
	Ecart-type	60,69	4,05	19,20	16,40	12,28	22,81	12,45	3,41	0,91	6,07	6,05
	Médiane	155,67	0,00	15,50	29,36	38,21	27,00	26,19	5,26	0,00	2,20	2,79

Données PLAISIR - Octobre 2004

Moyenne des minutes de prise en charge par jour, par type de soins et par mission d'établissement

VAUD

MISSIONS		TOTAL minutes	RESPIRATION	ALIMENTATION	ELIMINATION	HYGIÈNE	MOBILISATION	COMMUNI- CATION	MÉDICATION	THÉRAPIES IV	TRAITEMENTS	METHODES DIAGN.
Home /Maison pour personnes âgées	Moyenne											
	Nb tot./mission											
	Ecart-type											
	Médiane											
Etabl. médico-social (simple et médicalisé)	Moyenne											
	Nb tot./mission											
	Ecart-type											
	Médiane											
Home médicalisé	Moyenne	153,26	0,75	20,11	24,32	33,96	33,58	25,93	6,22	0,01	5,17	3,20
	Nb tot./mission	3 612	3 612	3 612	3 612	3 612	3 612	3 612	3 612	3 612	3 612	3 612
	Ecart-type	57,17	4,74	17,66	15,63	10,64	22,66	7,74	3,33	0,32	6,85	2,60
	Médiane	160,59	0,00	15,50	30,00	38,86	32,00	25,28	6,05	0,00	4,00	2,57
Unité hosp. de psychogér. (Hôp. général)	Moyenne	181,15		20,81	26,40	37,27	44,40	29,17	6,86		11,45	4,79
	Nb tot./mission	11		11	11	11	11	11	11		11	11
	Ecart-type	54,78		17,11	14,14	10,90	22,49	3,70	2,77		8,14	2,83
	Médiane	177,33		18,00	30,00	40,30	41,00	29,29	6,40		12,36	4,00
Unité hosp. de psychogér. (Hôp. psychiatrique)	Moyenne											
	Nb tot./mission											
	Ecart-type											
	Médiane											
Home médicalisé spéc. en gérontopsy.	Moyenne	173,46	0,57	27,22	29,68	38,88	33,30	30,56	5,77	0,01	3,64	3,84
	Nb tot./mission	1 045	1 045	1 045	1 045	1 045	1 045	1 045	1 045	1 045	1 045	1 045
	Ecart-type	51,72	4,40	22,30	14,28	9,25	19,66	9,17	2,85	0,31	5,32	3,68
	Médiane	175,54	0,00	18,00	35,00	38,87	31,00	30,57	5,03		1,64	3,14
Unité hosp. lits C	Moyenne	154,30	0,91	20,33	24,96	33,51	34,05	26,90	6,31	0,01	4,05	3,26
	Nb tot./mission	275	275	275	275	275	275	275	275	275	275	275
	Ecart-type	56,52	4,14	17,25	15,72	10,89	22,08	7,43	3,28	0,18	5,44	2,45
	Médiane	161,29	0,00	15,50	31,00	38,87	35,00	27,14	5,93	0,00	2,29	2,50
Institution pour handicapés	Moyenne	184,53	0,67	34,83	22,15	41,29	42,36	27,04	7,30	0,26	4,59	4,04
	Nb tot./mission	56	56	56	56	56	56	56	56	56	56	56
	Ecart-type	57,63	2,82	25,15	13,91	10,23	17,91	7,64	9,02	1,97	5,78	4,45
	Médiane	189,68	0,00	18,50	20,61	40,98	47,57	26,27	5,44	0,00	3,03	3,07
Etabl. pour traitements psychosociaux	Moyenne	118,49	0,10	13,02	4,39	22,78	5,34	60,53	5,55		1,68	5,11
	Nb tot./mission	426	426	426	426	426	426	426	426		426	426
	Ecart-type	38,46	1,16	10,29	10,69	16,40	10,31	28,04	2,69		3,99	2,84
	Médiane	116,79	0,00	9,50		18,21	1,00	54,39	5,04			4,68
Total	Moyenne	154,85	0,67	21,09	23,80	34,09	31,44	29,61	6,10	0,01	4,55	3,49
	Nb tot./mission	5 425	5 425	5 425	5 425	5 425	5 425	5 425	5 425	5 425	5 425	5 425
	Ecart-type	56,48	4,45	18,67	16,19	11,63	22,64	14,34	3,31	0,36	6,41	3
	Médiane	160,53	0,00	15,50	30,00	38,87	29,00	27,25	5,70	0,00	3,10	2,93

Données PLAISIR - Octobre 2004

Moyenne des minutes de prise en charge par jour, par type de soins et par mission d'établissement

NEUCHATEL

MISSIONS		TOTAL minutes	RESPIRATION	ALIMENTATION	ELIMINATION	HYGIÈNE	MOBILISATION	COMMUNI- CATION	MÉDICATION	THÉRAPIES IV	TRAITEMENTS	METHODES DIAGN.
Home /Maison pour personnes âgées	Moyenne											
	Nb tot./mission											
	Ecart-type											
	Médiane											
Etabl. médico-social (simple et médicalisé)	Moyenne	84,25	0,25	11,57	7,09	21,62	9,17	24,47	5,09	0,01	2,38	2,60
	Nb tot./mission	304	304	304	304	304	304	304	304	304	304	304
	Ecart-type	42,86	1,46	6,20	12,76	13,58	15,51	8,61	2,90	0,16	3,75	1,66
	Médiane	71,98	0,00	9,50	0,00	19,71	2,00	22,54	4,80	0,00	0,00	2,29
Home médicalisé	Moyenne	144,34	0,80	20,89	21,59	32,20	30,12	25,26	5,94	0,06	4,27	3,21
	Nb tot./mission	1 642	1 642	1 642	1 642	1 642	1 642	1 642	1 642	1 642	1 642	1 642
	Ecart-type	61,85	4,40	19,22	16,10	12,29	22,99	7,95	3,27	0,75	5,80	2,24
	Médiane	150,83	0,00	15,50	26,96	37,45	28,00	25,00	5,23	0,00	2,61	2,79
Unité hosp. de psychogér. (Hôp. général)	Moyenne											
	Nb tot./mission											
	Ecart-type											
	Médiane											
Unité hosp. de psychogér. (Hôp. psychiatrique)	Moyenne	163,82	0,11	23,51	19,78	36,10	25,18	44,26	6,54		4,48	3,87
	Nb tot./mission	37	37	37	37	37	37	37	37		37	37
	Ecart-type	57,20	0,66	21,12	16,51	13,30	24,42	14,00	4,03		5,25	3,18
	Médiane	173,12	0,00	18,00	25,50	38,87	21,14	42,71	6,40		2,20	2,50
Home médicalisé spéc. en gérontopsy.	Moyenne	188,81	0,52	28,47	25,72	38,09	34,76	40,07	8,42	2,34	4,53	5,87
	Nb tot./mission	23	23	23	23	23	23	23	23	23	23	23
	Ecart-type	60,26	2,50	24,77	16,94	12,55	22,24	15,33	3,06	5,56	4,05	1,86
	Médiane	195,34	0,00	19,50	33,00	40,30	39,00	40,00	8,00	0,00	4,00	5,79
Unité hosp. lits C	Moyenne											
	Nb tot./mission											
	Ecart-type											
	Médiane											
Institution pour handicapés	Moyenne	133,23	0,11	22,67	12,01	31,61	21,33	35,32	3,65		3,54	3,01
	Nb tot./mission	57	57	57	57	57	57	57	57		57	57
	Ecart-type	77,27	0,79	21,54	12,28	22,26	22,95	11,53	3,25		5,35	7,83
	Médiane	117,55	0,00	15,50	9,21	35,02	15,00	35,71	3,20		0,00	1,50
Etabl. pour traitements psychosociaux	Moyenne	148,09		16,52	10,85	26,09	8,18	70,49	5,97		1,64	8,36
	Nb tot./mission	82		82	82	82	82	82	82		82	82
	Ecart-type	70,65		14,82	18,36	20,54	14,83	23,59	2,61		4,58	11,21
	Médiane	120,93		9,54	0,00	20,50	0,00	66,39	6,40		0,00	5,36
Total	Moyenne	136,49	0,65	19,58	18,88	30,58	26,05	27,63	5,80	0,07	3,89	3,35
	Nb tot./mission	2 145	2 145	2 145	2 145	2 145	2 145	2 145	2 145	2 145	2 145	2 145
	Ecart-type	64,08	3,90	18,29	16,59	13,80	23,29	13,16	3,25	0,90	5,53	3,45
	Médiane	136,36	0,00	13,50	19,00	35,30	21,00	25,00	5,23	0,00	2,00	2,64

Données PLAISIR - Octobre 2004

Moyenne des minutes de prise en charge par jour, par type de soins et par mission d'établissement

JURA

MISSIONS		TOTAL minutes	RESPIRATION	ALIMENTATION	ELIMINATION	HYGIÈNE	MOBILISATION	COMMUNI- CATION	MÉDICATION	THÉRAPIES IV	TRAITEMENTS	METHODES DIAGN.
Home /Maison pour personnes âgées	Moyenne											
	Nb tot./mission											
	Ecart-type											
	Médiane											
Etabl. médico-social (simple et médicalisé)	Moyenne	104,94	0,48	15,23	12,58	24,81	20,30	20,97	4,93	0,01	3,30	2,31
	Nb tot./mission	231	231	231	231	231	231	231	231	231	231	231
	Ecart-type	63,40	3,77	15,06	14,51	15,86	22,66	5,98	3,59	0,17	5,39	1,96
	Médiane	89,67	0,00	9,50	2,00	24,00	10,00	19,13	4,80	0,00	0,00	1,79
Home médicalisé	Moyenne	136,97	0,31	19,17	19,33	32,61	27,22	25,51	5,57	0,02	3,97	3,26
	Nb tot./mission	442	442	442	442	442	442	442	442	442	442	442
	Ecart-type	62,16	2,10	18,17	16,11	12,72	22,94	8,16	3,38	0,47	5,92	2,65
	Médiane	142,29	0,00	10,50	25,00	38,87	22,00	25,00	4,80	0,00	2,15	2,79
Unité hosp. de psychogér. (Hôp. général)	Moyenne											
	Nb tot./mission											
	Ecart-type											
	Médiane											
Unité hosp. de psychogér. (Hôp. psychiatrique)	Moyenne											
	Nb tot./mission											
	Ecart-type											
	Médiane											
Home médicalisé spéc. en gérontopsy.	Moyenne											
	Nb tot./mission											
	Ecart-type											
	Médiane											
Unité hosp. lits C	Moyenne											
	Nb tot./mission											
	Ecart-type											
	Médiane											
Institution pour handicapés	Moyenne											
	Nb tot./mission											
	Ecart-type											
	Médiane											
Etabl. pour traitements psychosociaux	Moyenne											
	Nb tot./mission											
	Ecart-type											
	Médiane											
Total	Moyenne	125,98	0,37	17,82	17,01	29,94	24,85	23,96	5,35	0,02	3,74	2,94
	Nb tot./mission	673	673	673	673	673	673	673	673	673	673	673
	Ecart-type	64,37	2,79	17,26	15,90	14,35	23,06	7,79	3,47	0,39	5,75	2,48
	Médiane	122,60	0,00	9,50	15,00	36,37	18,00	22,55	4,80	0,00	1,64	2,50

Données PLAISIR - Octobre 2004

Moyenne des minutes de prise en charge par jour, par type de soins et par mission d'établissement

GENEVE

MISSIONS		TOTAL minutes	RESPIRATION	ALIMENTATION	ELIMINATION	HYGIÈNE	MOBILISATION	COMMUNI- CATION	MÉDICATION	THÉRAPIES IV	TRAITEMENTS	METHODES DIAGN.
Home /Maison pour personnes âgées	Moyenne											
	Nb tot./mission											
	Ecart-type											
	Médiane											
Etabl. médico-social (simple et médicalisé)	Moyenne											
	Nb tot./mission											
	Ecart-type											
	Médiane											
Home médicalisé	Moyenne	152,14	0,53	23,92	23,38	34,10	30,88	25,72	6,10	0,12	3,99	3,40
	Nb tot./mission	3 166	3 166	3 166	3 166	3 166	3 166	3 166	3 166	3 166	3 166	3 166
	Ecart-type	62,12	3,65	20,72	16,17	11,40	22,29	7,92	3,63	1,48	5,85	10,39
	Médiane	159,03	0,00	16,00	30,00	38,16	28,00	25,57	5,23	0,00	2,00	2,79
Unité hosp. de psychogér. (Hôp. général)	Moyenne											
	Nb tot./mission											
	Ecart-type											
	Médiane											
Unité hosp. de psychogér. (Hôp. psychiatrique)	Moyenne											
	Nb tot./mission											
	Ecart-type											
	Médiane											
Home médicalisé spéc. en gérontopsy.	Moyenne											
	Nb tot./mission											
	Ecart-type											
	Médiane											
Unité hosp. lits C	Moyenne											
	Nb tot./mission											
	Ecart-type											
	Médiane											
Institution pour handicapés	Moyenne											
	Nb tot./mission											
	Ecart-type											
	Médiane											
Etabl. pour traitements psychosociaux	Moyenne											
	Nb tot./mission											
	Ecart-type											
	Médiane											
Total	Moyenne	152,14	0,53	23,92	23,38	34,10	30,88	25,72	6,10	0,12	3,99	3,40
	Nb tot./mission	3 166	3 166	3 166	3 166	3 166	3 166	3 166	3 166	3 166	3 166	3 166
	Ecart-type	62,12	3,65	20,72	16,17	11,40	22,29	7,92	3,63	1,48	5,85	10,39
	Médiane	159,03	0,00	16,00	30,00	38,16	28,00	25,57	5,23	0,00	2,00	2,79

Données PLAISIR - Octobre 2004

Evolution des handicaps de mêmes personnes entre octobre 2003 et octobre 2004 (nb de personnes)

Uniquement les résidents identiques entre les deux périodes

Tous les cantons

		Classes PLAISIR	1	2	3	4	5	6	7	8	Total 2003
Sens de lecture → Alourdissement ← Allègement	1		6								6
	2			141	11	3					155
	3			42	525	47	7	4			625
	4			23	172	839	67	37	2		1140
	5			6	74	236	931	70	3		1320
	6			6	72	211	421	2580	100	3	3393
	7			1	7	38	61	479	1065	5	1656
	8								1		1
Total 2004			6	219	861	1374	1487	3170	1171	8	8296

Tous les cantons

		Mobilité physique	Pleine	Restreinte occasionnellement	Déficiente (lenteur)	Réduite	Restreinte au voisinage	Restreinte à l'étab.	Restreinte à l'étage	Restreinte à la chambre	Nulle	Total 2003
Sens de lecture → Alourdissement ← Allègement	1	Pleine	3									3
	2	Restreinte occasionnellement		10				1				11
	3	Déficiente (lenteur)		2	13							15
	4	Réduite	1	2	4	247	19	8				281
	5	Restreinte au voisinage		2		47	542	60	11	4	3	669
	6	Restreinte à l'établissement		1		35	149	1730	110	39	36	2100
	7	Restreinte à l'étage				9	44	286	1399	54	44	1836
	8	Restreinte à la chambre				3	17	89	85	395	20	609
	9	Nulle				8	33	216	336	144	2035	2772
Total 2004			4	17	17	349	804	2390	1941	636	2138	8296

Tous les cantons

		Orientation	Pleinement orienté	Problème(s) pleinement compensé(s)	Perturbations intermittentes	Perturbations partiellement compensées	Perturbations modérées	Perturbations sévères	Perte de l'orientation	Désorientation	Coma, état végétatif	Total 2003
Sens de lecture → Alourdissement ← Allègement	1	Pleinement orienté	3									3
	2	Problème(s) pleinement compensé(s)		8		1						9
	3	Perturbations intermittentes		2	46	2			1			51
	4	Perturbations partiellement compensées	3	2	27	729	17					778
	5	Perturbations modérées		4	9	361	2468	59	2	2		2905
	6	Perturbations sévères		1	1	43	453	1637	28	3		2166
	7	Perte de l'orientation				4	98	250	536	11		899
	8	Désorientation				5	41	207	203	1029		1485
	9	Coma, état végétatif										
Total 2004			6	17	83	1145	3077	2153	770	1045		8296

Données PLAISIR - Octobre 2004

Evolution des handicaps de mêmes personnes entre octobre 2003 et octobre 2004 (nb de personnes)

Uniquement les résidents identiques entre les deux périodes

VAUD

		Classes PLAISIR								Total 2003
		1	2	3	4	5	6	7	8	
Sens de lecture → Alourdissement ← Allègement	1	1								1
	2		22	3	1					26
	3		3	157	17	3	1			181
	4		3	66	385	32	20	1		507
	5		1	28	99	479	29	2		638
	6		1	26	79	177	1348	50		1681
	7			4	12	23	196	541	1	777
	8							1		1
Total 2004		1	30	284	593	714	1594	595	1	3812

VAUD

		Mobilité physique	Pleine	Restreinte occasionnellement	Déficiente (lenteur)	Réduite	Restreinte au voisinage	Restreinte à l'étab.	Restreinte à l'étage	Restreinte à la chambre	Nulle	Total 2003
Sens de lecture → Alourdissement ← Allègement	1	Pleine	1									1
	2	Restreinte occasionnellement		1					1			2
	3	Déficiente (lenteur)			1							1
	4	Réduite		1	2	92	7	6				108
	5	Restreinte au voisinage		1		14	209	32	8	1	1	266
	6	Restreinte à l'établissement				13	60	785	63	18	20	959
	7	Restreinte à l'étage				6	16	103	707	25	21	878
	8	Restreinte à la chambre					6	13	33	176	7	235
	9	Nulle				4	15	78	171	57	1037	1362
Total 2004			1	3	3	129	313	1018	982	277	1086	3812

VAUD

		Orientation	Pleinement orienté	Problème(s) pleinement compensé(s)	Perturbations intermittentes	Perturbations partiellement compensées	Perturbations modérées	Perturbations sévères	Perte de l'orientation	Désorientation	Coma, état végétatif	Total 2003
Sens de lecture → Alourdissement ← Allègement	1	Pleinement orienté	1									1
	2	Problème(s) pleinement compensé(s)		1		1						2
	3	Perturbations intermittentes			4	1						5
	4	Perturbations partiellement compensées	1		4	221	6					232
	5	Perturbations modérées		1	3	119	1194	40	1			1358
	6	Perturbations sévères				17	177	908	12	2		1116
	7	Perte de l'orientation				1	38	100	296	7		442
	8	Désorientation				3	20	93	92	448		656
	9	Coma, état végétatif										
Total 2004			2	2	11	363	1435	1141	401	457		3812

Données PLAISIR - Octobre 2004

Evolution des handicaps de mêmes personnes entre octobre 2003 et octobre 2004 (nb de personnes)

Uniquement les résidents identiques entre les deux périodes

NEUCHÂTEL

		Classes PLAISIR	1	2	3	4	5	6	7	8	Total 2003
Sens de lecture → Alourdissement ← Allègement	1		4								4
	2			50	6	2					58
	3			13	177	11	2	1			204
	4			6	46	214	10	6	1		283
	5			1	14	41	176	22			254
	6			2	17	52	79	387	21	3	561
	7					5	12	90	156	4	267
	8										
Total 2004			4	72	260	325	279	506	178	7	1631

NEUCHÂTEL

		Mobilité physique	Pleine	Restreinte occasionnellement	Déficiente (lenteur)	Réduite	Restreinte au voisinage	Restreinte à l'étab.	Restreinte à l'étage	Restreinte à la chambre	Nulle	Total 2003
Sens de lecture → Alourdissement ← Allègement	1	Pleine	1									1
	2	Restreinte occasionnellement		4								4
	3	Déficiente (lenteur)		1	8							9
	4	Réduite		1	2	102	5	1				111
	5	Restreinte au voisinage				20	166	15		1	1	203
	6	Restreinte à l'établissement				11	36	361	15	8	9	440
	7	Restreinte à l'étage				2	13	55	227	6	7	310
	8	Restreinte à la chambre				1	5	18	14	66	6	110
	9	Nulle				1	5	38	52	25	322	443
Total 2004			1	6	10	137	230	488	308	106	345	1631

NEUCHÂTEL

		Orientation	Pleinement orienté	Problème(s) pleinement compensé(s)	Perturbations intermittentes	Perturbations partiellement compensées	Perturbations modérées	Perturbations sévères	Perte de l'orientation	Désorientation	Coma, état végétatif	Total 2003
Sens de lecture → Alourdissement ← Allègement	1	Pleinement orienté	1									1
	2	Problème(s) pleinement compensé(s)		2								2
	3	Perturbations intermittentes			19	1						20
	4	Perturbations partiellement compensées	1		10	261	7					279
	5	Perturbations modérées		1	2	96	522	6		1		628
	6	Perturbations sévères		1	1	16	88	240	9	1		356
	7	Perte de l'orientation				2	18	43	66	2		131
	8	Désorientation				1	7	29	34	143		214
	9	Coma, état végétatif										
Total 2004			2	4	32	377	642	318	109	147		1631

Données PLAISIR - Octobre 2004

Evolution des handicaps de mêmes personnes entre octobre 2003 et octobre 2004 (nb de personnes)

Uniquement les résidents identiques entre les deux périodes

JURA

		Classes PLAISIR	1	2	3	4	5	6	7	8	Total 2003
Sens de lecture → Alourdissement ← Allègement	1		1								1
	2			39							39
	3			11	70	1		1			83
	4			3	10	56	1	1			71
	5			1	6	18	51				76
	6				4	9	21	120			154
	7					3	6	13	44		66
	8										
Total 2004			1	54	90	87	79	135	44		490

JURA

		Mobilité physique	Pleine	Restreinte occasionnellement	Déficiente (lenteur)	Réduite	Restreinte au voisinage	Restreinte à l'étab.	Restreinte à l'étage	Restreinte à la chambre	Nulle	Total 2003
Sens de lecture → Alourdissement ← Allègement	1	Pleine										
	2	Restreinte occasionnellement		2								2
	3	Déficiente (lenteur)		1	2							3
	4	Réduite				23	1					24
	5	Restreinte au voisinage				1	57	4	1		1	64
	6	Restreinte à l'établissement				2	10	110	3			125
	7	Restreinte à l'étage					2	11	75	1		89
	8	Restreinte à la chambre					1	6	3	32		42
	9	Nulle				1	2	13	16	5	104	141
Total 2004				3	2	27	73	144	98	38	105	490

JURA

		Orientation	Pleinement orienté	Problème(s) pleinement compensé(s)	Perturbations intermittentes	Perturbations partiellement compensées	Perturbations modérées	Perturbations sévères	Perte de l'orientation	Désorientation	Coma, état végétatif	Total 2003
Sens de lecture → Alourdissement ← Allègement	1	Pleinement orienté										
	2	Problème(s) pleinement compensé(s)		3								3
	3	Perturbations intermittentes			15				1			16
	4	Perturbations partiellement compensées			5	111						116
	5	Perturbations modérées		1	1	30	143		1			176
	6	Perturbations sévères				1	14	75				90
	7	Perte de l'orientation					5	7	19			31
	8	Désorientation					3	5	5	45		58
	9	Coma, état végétatif										
Total 2004				4	21	142	165	87	26	45		490

Données PLAISIR - Octobre 2004

Evolution des handicaps de mêmes personnes entre octobre 2003 et octobre 2004 (nb de personnes)

Uniquement les résidents identiques entre les deux périodes

GENEVE

		Classes PLAISIR	1	2	3	4	5	6	7	8	Total 2003
Sens de lecture → Alourdissement ← Allègement	1										
	2			30	2						32
	3			15	121	18	2	1			157
	4			11	50	184	24	10			279
	5			3	26	78	225	19	1		352
	6			3	25	71	144	725	29		997
	7			1	3	18	20	180	324		546
	8										
Total 2004				63	227	369	415	935	354		2363

GENEVE

		Mobilité physique	Pleine	Restreinte occasionnellement	Déficiente (lenteur)	Réduite	Restreinte au voisinage	Restreinte à l'étab.	Restreinte à l'étage	Restreinte à la chambre	Nulle	Total 2003
Sens de lecture → Alourdissement ← Allègement	1	Pleine	1									1
	2	Restreinte occasionnellement		3								3
	3	Déficiente (lenteur)			2							2
	4	Réduite	1			30	6	1				38
	5	Restreinte au voisinage		1		12	110	9	2	2		136
	6	Restreinte à l'établissement		1		9	43	474	29	13	7	576
	7	Restreinte à l'étage				1	13	117	390	22	16	559
	8	Restreinte à la chambre				2	5	52	35	121	7	222
	9	Nulle				2	11	87	97	57	572	826
Total 2004			2	5	2	56	188	740	553	215	602	2363

GENEVE

		Orientation	Pleinement orienté	Problème(s) pleinement compensé(s)	Perturbations intermittentes	Perturbations partiellement compensées	Perturbations modérées	Perturbations sévères	Perte de l'orientation	Désorientation	Coma, état végétatif	Total 2003
Sens de lecture → Alourdissement ← Allègement	1	Pleinement orienté	1									1
	2	Problème(s) pleinement compensé(s)		2								2
	3	Perturbations intermittentes		2	8							10
	4	Perturbations partiellement compensées	1	2	8	136	4					151
	5	Perturbations modérées		1	3	116	609	13		1		743
	6	Perturbations sévères				9	174	414	7			604
	7	Perte de l'orientation				1	37	100	155	2		295
	8	Désorientation				1	11	80	72	393		557
	9	Coma, état végétatif										
Total 2004			2	7	19	263	835	607	234	396		2363

Données PLAISIR - Octobre 2004

Evolution des handicaps de mêmes personnes entre octobre 2003 et octobre 2004 (nb de personnes)

Uniquement les résidents identiques entre les deux périodes

	Delta classe PLAISIR	GENEVE	JURA	NEUCHÂTEL	VAUD	Tous les cantons	Tous les cantons
Allègement	-5	1				1	1850
	-4	6		2	5	13	
	-3	46	8	23	39	116	
	-2	128	24	84	133	369	
	-1	467	73	269	542	1351	
Stable	0	1609	381	1164	2933	6087	6087
Alourdissement	1	92	2	74	132	300	359
	2	13	1	13	26	53	
	3	1	1	2	2	6	
	4						
	5						
	6						
	7						
Total		2 363	490	1 631	3 812	8 296	8 296

	Delta classe PLAISIR	GENEVE	JURA	NEUCHÂTEL	VAUD	Tous les cantons	Tous les cantons
Allègement	-5	0,04%				0,01%	22,3%
	-4	0,3%		0,1%	0,1%	0,2%	
	-3	1,9%	1,6%	1,4%	1,0%	1,4%	
	-2	5,4%	4,9%	5,2%	3,5%	4,4%	
	-1	19,8%	14,9%	16,5%	14,2%	16,3%	
Stable	0	68,1%	77,8%	71,4%	76,9%	73,4%	73,4%
Alourdissement	1	3,9%	0,4%	4,5%	3,5%	3,6%	4,3%
	2	0,6%	0,2%	0,8%	0,7%	0,6%	
	3	0,04%	0,2%	0,1%	0,1%	0,1%	
	4						
	5						
	6						
	7						
Total		100,0%	100,0%	100,0%	100,0%	100,0%	100,0%