

*Commission technique
intercantonale
PLAISIR*

DONNÉES PLAISIR©

**ANALYSE
TRANSVERSALE**

MAI 2004

ISE ✓

Sur mandat de la
Commission technique intercantonale PLAISIR

Institut de santé et d'économie (ISE)
Chemin du Croset 7 - CH 1024 Ecublens
Tél.: +41 641 05 80 · Fax: +41 641 05 81
info@isesuisse.ch
www.isesuisse.ch

TABLE DES MATIÈRES

Distribution des résidants

- T1 :** Distribution des résidants par classe d'âge de 5 ans
- T2 :** Distribution des résidants par classe d'âge de 5 ans et par mission d'établissement
- T3 :** Distribution des résidants par classe d'âge de 5 ans et par canton
- T4 :** Distribution des résidants par canton et par mission d'établissement
- T5 :** Distribution des résidants par sexe et par âge
- T6 :** Distribution des résidants selon leur âge à l'admission, leur sexe et par canton

Minutes de soins

- T7 :** Minutes moyennes de soins OPAS A, B, C et D par jour et par classe PLAISIR
- T8 :** Répartition des minutes de soins OPAS A, B et C par jour et par classe PLAISIR
- T13 :** Moyenne des minutes de prise en charge par jour, par type de soins et par mission d'établissement

Indicateurs

- T9 :** Distribution des résidants selon les niveaux des indicateurs (mobilité physique, orientation, autonomie et classes PLAISIR) et selon la mission d'établissement
- T10 :** Corrélation des différents niveaux des indicateurs de mobilité physique et d'orientation, selon les missions d'établissement
- T11 :** Comparaison entre les cantons de la distribution des résidants selon le degré de sévérité de chaque indicateur (mobilité physique, orientation, autonomie et classes PLAISIR)

Durée moyenne de séjour

- T12 :** Répartition des résidants en fonction de leur durée moyenne de séjour, par classe de 6 mois

Évolution de la charge en soins entre mai 2003 et mai 2004

- T14 :** Évolution des handicaps pour les mêmes personnes entre mai 2003 et mai 2004 (nombre de personnes)
- T15 :** Nombre de changements de classes liés à la variation des temps de soins (pour une même cohorte) entre mai 2003 et mai 2004
- T15b:** Conséquences des réévaluations sur la charge en soins des résidants : comparaison entre mai 2003 et mai 2004 – toute la population

Commentaires:

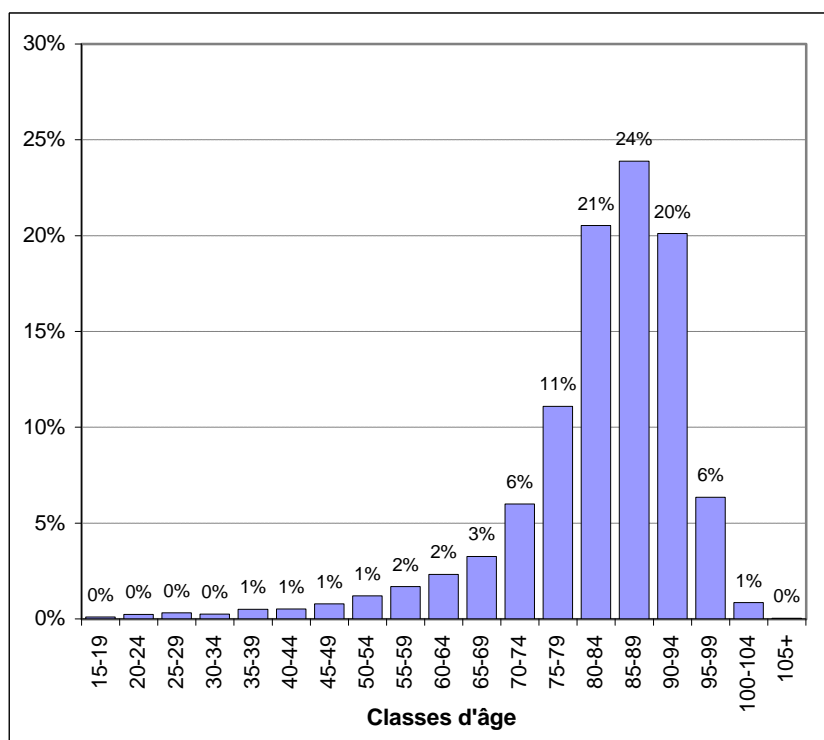
- Situation stable
- Seul changement notable: l'unité de psychiatrie gériatrique en hôpital général du canton du Jura a été retirée de la population. Elle représentait 1/5 de cette part de la population. Cela a des conséquences sur tous les tableaux représentant cette mission et provoque un léger allègement global de la charge en soins totale du canton du Jura.
- Concentration de la population dans les classes d'âge 80-89 (représentent environ 50% de la population).

Données PLAISIR - Mai 2004

Distribution des résidents par classe d'âge de 5 ans

Toute la population

Classes d'âge	Fréquence	%
15-19	11	0,1%
20-24	26	0,2%
25-29	35	0,3%
30-34	29	0,3%
35-39	57	0,5%
40-44	58	0,5%
45-49	89	0,8%
50-54	135	1,2%
55-59	191	1,7%
60-64	262	2,3%
65-69	368	3,3%
70-74	677	6,0%
75-79	1 253	11,1%
80-84	2 320	20,5%
85-89	2 700	23,9%
90-94	2 272	20,1%
95-99	718	6,4%
100-104	96	0,8%
105+	4	0,0%
Total	11 301	100,0%

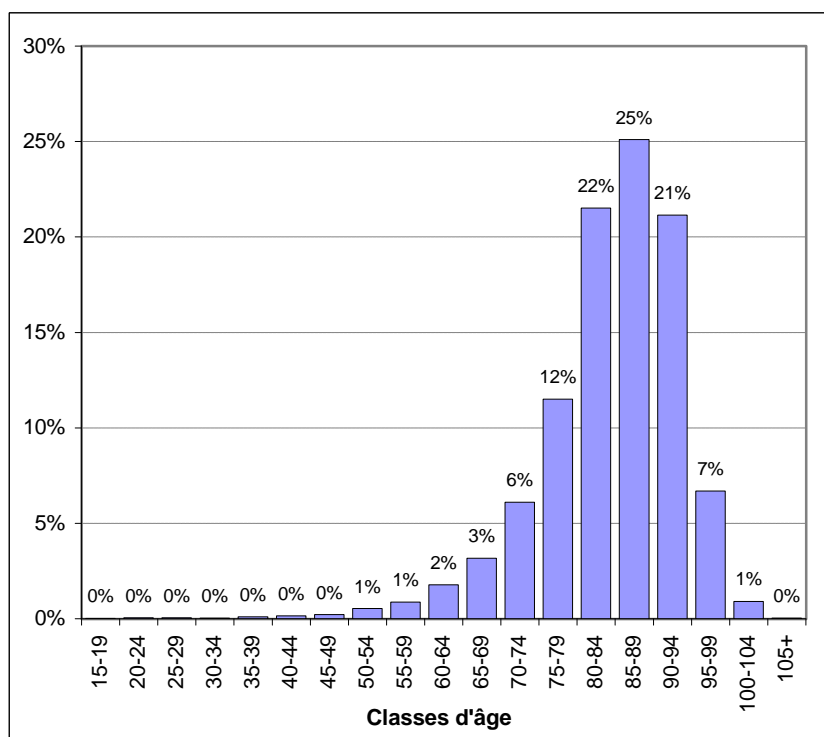


Données PLAISIR - Mai 2004

Distribution des résidents par classe d'âge de 5 ans (en %)

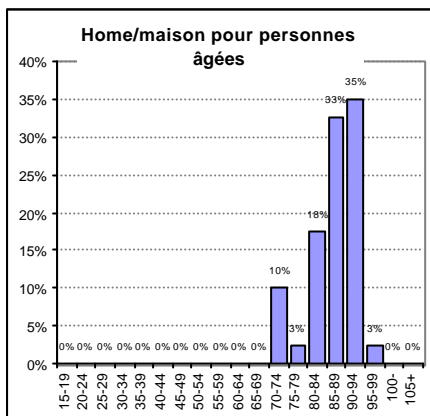
Sans inst. pour handicapés et établ. pour trait. psychosociaux

Classes d'âge	Fréquence	%
15-19	2	0,0%
20-24	5	0,0%
25-29	6	0,1%
30-34	4	0,0%
35-39	10	0,1%
40-44	16	0,2%
45-49	24	0,2%
50-54	58	0,5%
55-59	93	0,9%
60-64	189	1,8%
65-69	338	3,2%
70-74	650	6,1%
75-79	1 225	11,5%
80-84	2 290	21,5%
85-89	2 672	25,1%
90-94	2 252	21,2%
95-99	713	6,7%
100-104	96	0,9%
105+	4	0,0%
Total	10 647	100,0%

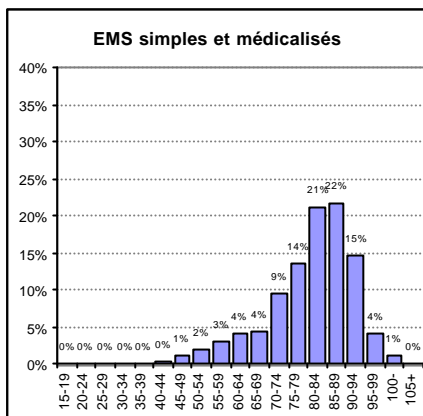


Données PLAISIR - Mai 2004

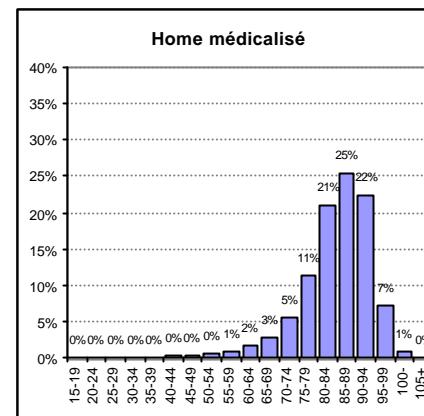
Distribution des résidents par classe d'âge de 5 ans et par mission d'établissement



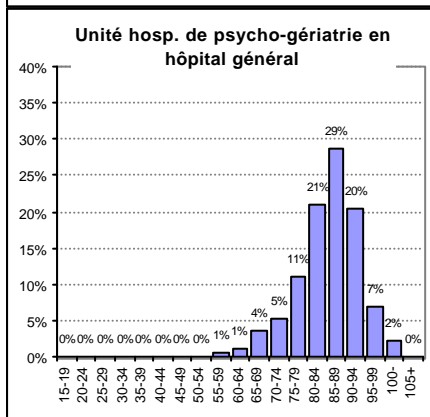
Nombre = 40
Moyenne = 86,4
Médiane = 88,0
Ecart-type = 6,3



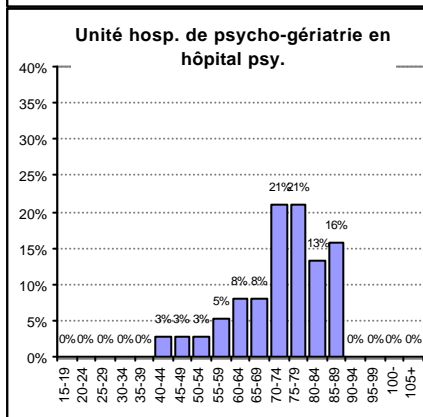
Nombre = 524
Moyenne = 80,5
Médiane = 83,0
Ecart-type = 11,0



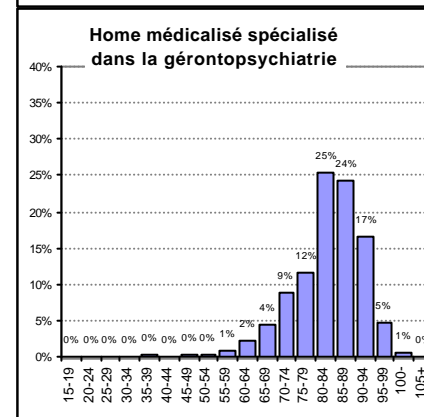
Nombre = 8529
Moyenne = 84,4
Médiane = 86,0
Ecart-type = 9,2



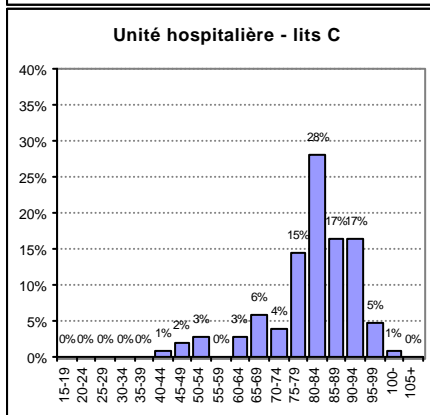
Nombre = 192
Moyenne = 85,1
Médiane = 86,0
Ecart-type = 8,1



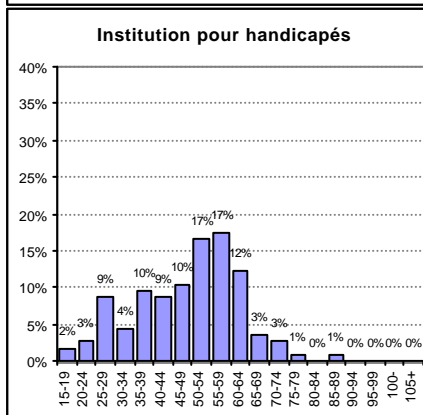
Nombre = 38
Moyenne = 72,7
Médiane = 74,5
Ecart-type = 10,8



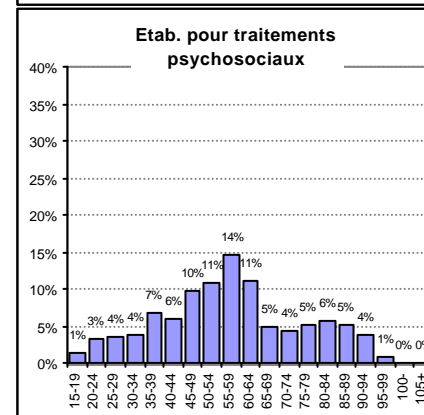
Nombre = 1221
Moyenne = 82,7
Médiane = 84,0
Ecart-type = 8,8



Nombre = 103
Moyenne = 80,9
Médiane = 82,0
Ecart-type = 11,2



Nombre = 115
Moyenne = 48,5
Médiane = 51,0
Ecart-type = 13,7



Nombre = 539
Moyenne = 56,9
Médiane = 56,0
Ecart-type = 18,6

Données PLAISIR - Mai 2004

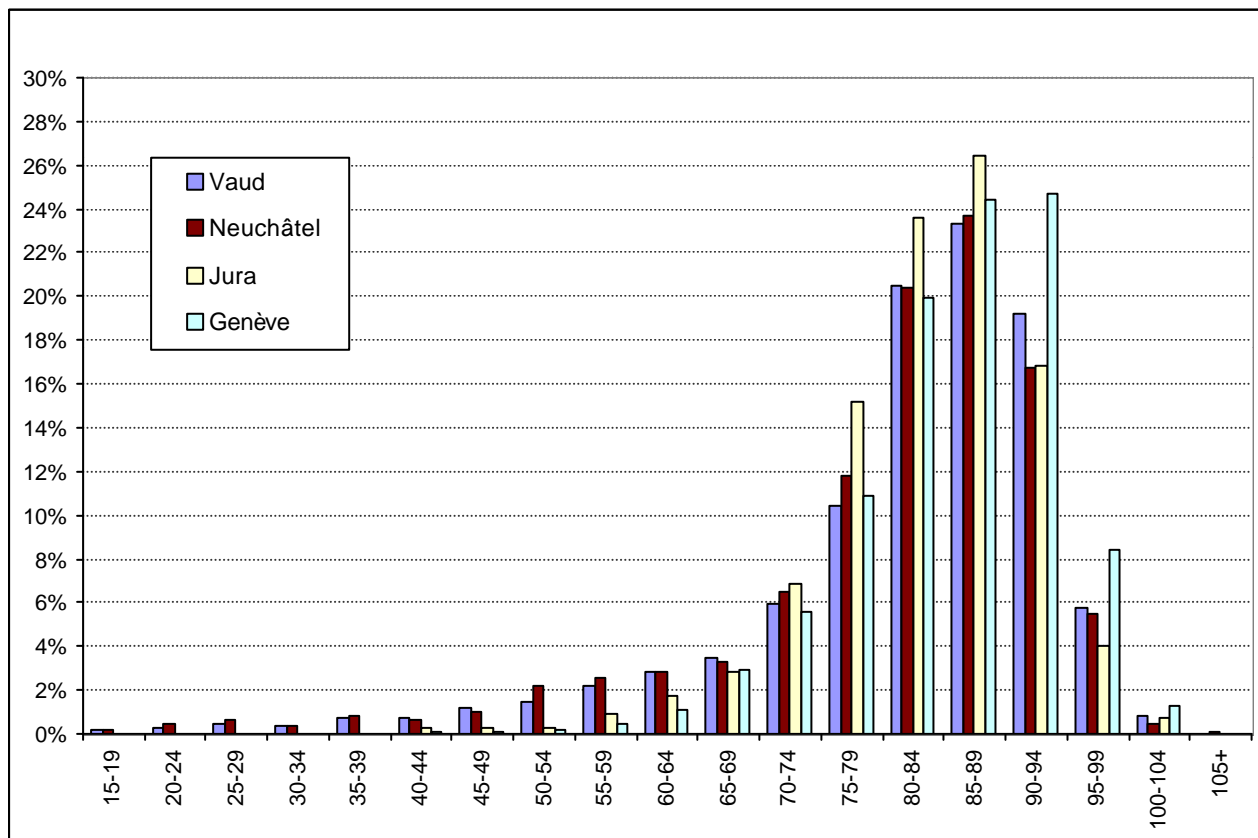
Répartition des résidents par classe d'âge de 5 ans et par canton

Toute la population - Chiffres bruts

Classes d'âge	Vaud		Neuchâtel		Jura		Genève	
	N	%	N	%	N	%	N	%
15-19	8	0,1%	3	0,1%				
20-24	16	0,3%	10	0,5%				
25-29	22	0,4%	13	0,6%				
30-34	21	0,4%	8	0,4%				
35-39	39	0,7%	17	0,8%			1	0,0%
40-44	40	0,7%	13	0,6%	2	0,3%	3	0,1%
45-49	64	1,2%	21	1,0%	2	0,3%	2	0,1%
50-54	80	1,5%	47	2,2%	2	0,3%	6	0,2%
55-59	118	2,2%	54	2,5%	6	0,9%	13	0,4%
60-64	153	2,9%	61	2,9%	12	1,8%	36	1,1%
65-69	185	3,5%	71	3,3%	19	2,8%	93	2,9%
70-74	317	5,9%	138	6,5%	46	6,8%	176	5,6%
75-79	556	10,4%	253	11,8%	102	15,2%	342	10,8%
80-84	1094	20,5%	437	20,4%	159	23,6%	630	20,0%
85-89	1245	23,3%	507	23,7%	178	26,4%	770	24,4%
90-94	1023	19,2%	358	16,7%	113	16,8%	778	24,7%
95-99	309	5,8%	117	5,5%	27	4,0%	265	8,4%
100-104	43	0,8%	9	0,4%	5	0,7%	39	1,2%
105+	1	0,0%	2	0,1%			1	0,0%
Total	5334	100%	2139	100%	673	100%	3155	100%

Répartition des résidents par classe d'âge de 5 ans et par canton

Toute la population - Représentation graphique



Données PLAISIR - Mai 2004

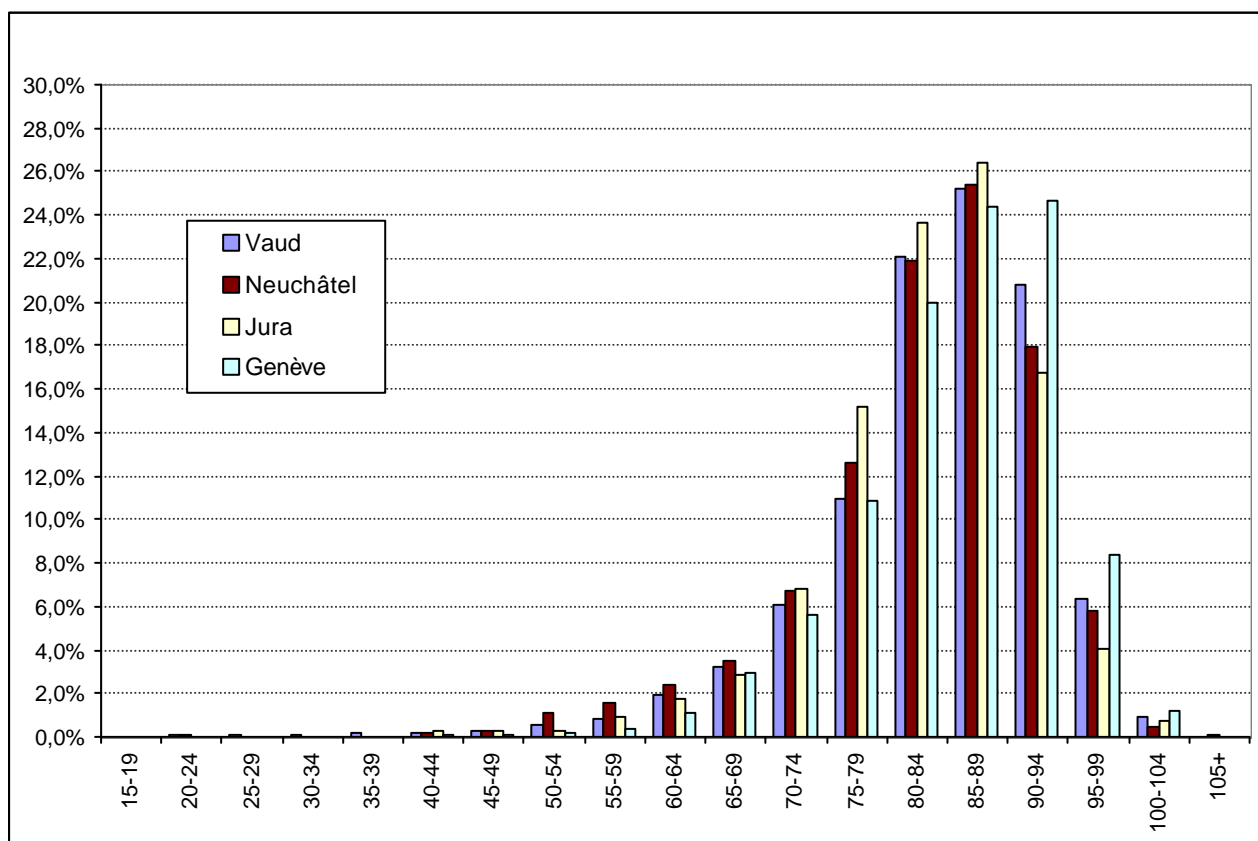
Répartition des résidents par classe d'âge de 5 ans et par canton

Sans inst. pour handicapés et étab. pour trait. psychosociaux - Chiffres bruts

Classes d'âge	Vaud		Neuchâtel		Jura		Genève	
	N	%	N	%	N	%	N	%
15-19	2	0,0%						
20-24	4	0,1%	1	0,1%				
25-29	6	0,1%						
30-34	4	0,1%						
35-39	9	0,2%					1	0,0%
40-44	8	0,2%	3	0,2%	2	0,3%	3	0,1%
45-49	15	0,3%	5	0,3%	2	0,3%	2	0,1%
50-54	28	0,6%	22	1,1%	2	0,3%	6	0,2%
55-59	42	0,9%	32	1,6%	6	0,9%	13	0,4%
60-64	93	1,9%	48	2,4%	12	1,8%	36	1,1%
65-69	156	3,2%	70	3,5%	19	2,8%	93	2,9%
70-74	294	6,1%	134	6,7%	46	6,8%	176	5,6%
75-79	529	11,0%	252	12,6%	102	15,2%	342	10,8%
80-84	1064	22,1%	437	21,9%	159	23,6%	630	20,0%
85-89	1217	25,2%	507	25,4%	178	26,4%	770	24,4%
90-94	1003	20,8%	358	17,9%	113	16,8%	778	24,7%
95-99	305	6,3%	116	5,8%	27	4,0%	265	8,4%
100-104	43	0,9%	9	0,5%	5	0,7%	39	1,2%
105+	1	0,0%	2	0,1%			1	0,0%
Total	4823	100%	1996	100%	673	100%	3155	100%

Répartition des résidents par classe d'âge de 5 ans et par canton

Sans inst. pour handicapés et étab. pour trait. psychosociaux - Représentation graphique



Données PLAISIR - Mai 2004

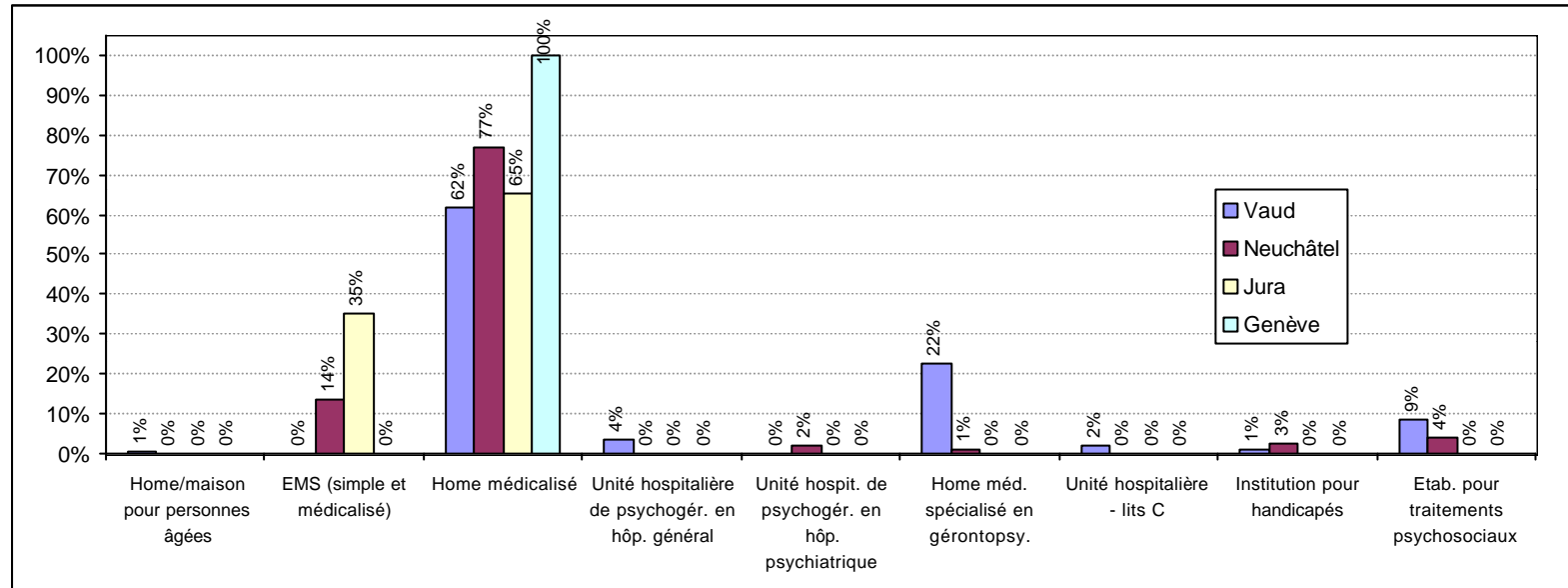
Distribution des résidents par canton et par mission d'établissement

Missions	Vaud			Neuchâtel			Jura			Genève			Total Mission	%
	Nombre	% Total Mission	% Total Canton	Nombre	% Total Mission	% Total Canton	Nombre	% Total Mission	% Total Canton	Nombre	% Total Mission	% Total Canton		
Home/maison pour personnes âgées	40	100,0%	0,7%										40	0,4%
EMS (simple et médicalisé)				289	55,2%	13,5%	235	44,8%	34,9%				524	4,6%
Home médicalisé	3 292	38,6%	61,7%	1 644	19,3%	76,9%	438	5,1%	65,1%	3 155	37,0%	100,0%	8 529	75,5%
Unité hospitalière de psychogér. en hôp. général	192	100,0%	3,6%										192	1,7%
Unité hospit. de psychogér. en hôp. psychiatrique				38	100,0%	1,8%							38	0,3%
Home méd. spécialisé en gérontopsy.	1 196	98,0%	22,4%	25	2,0%	1,2%							1 221	10,8%
Unité hospitalière - lits C	103	100,0%	1,9%										103	0,9%
Institution pour handicapés	57	49,6%	1,1%	58	50,4%	2,7%							115	1,0%
Etab. pour traitements psychosociaux	454	84,2%	8,5%	85	15,8%	4,0%							539	4,8%
Total Canton	5 334	100,0%	47,2%	2 139	100,0%	18,9%	673	100,0%	6,0%	3 155	100,0%	27,9%	11 301	100,0%

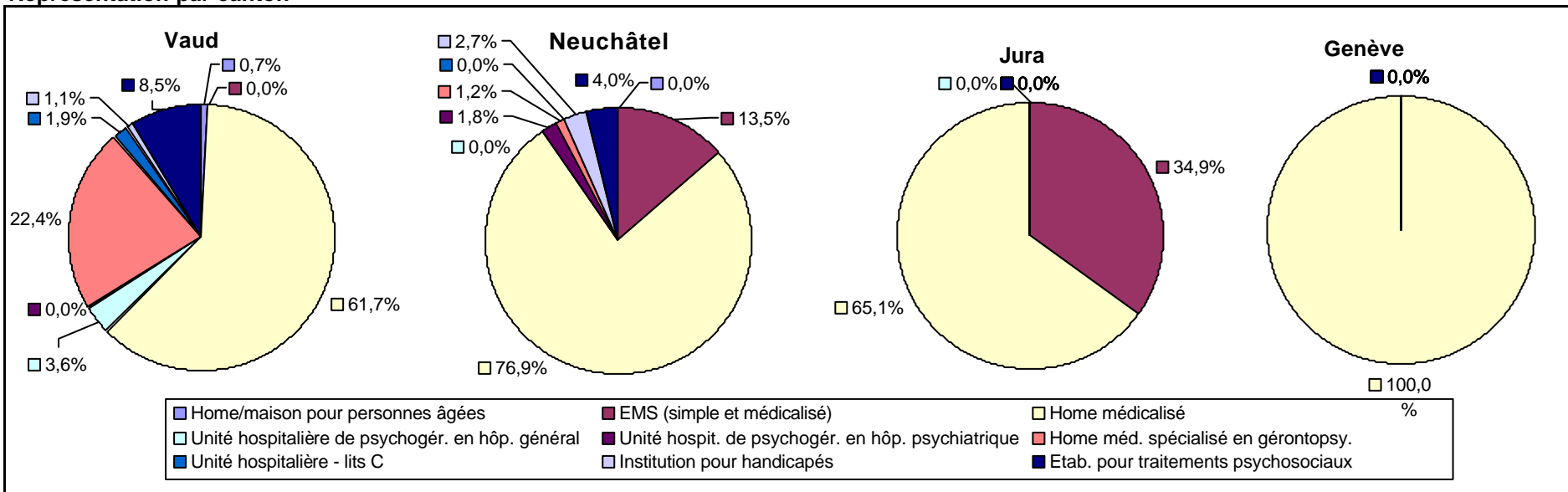
Données PLAISIR - Mai 2004

Distribution des résidents par canton et par mission d'établissement

Représentation par mission d'établissement



Représentation par canton



Données PLAISIR - Mai 2004

Distribution des résidents par sexe et par âge (chiffres bruts en %)

Toute la population

Classes d'âge	Toute population					
	Femmes	% total Femmes	Hommes	% total Hommes	Total	% Total
15-19	3	0,0%	8	0,3%	11	0,1%
20-24	4	0,0%	22	0,8%	26	0,2%
25-29	13	0,2%	22	0,8%	35	0,3%
30-34	8	0,1%	21	0,7%	29	0,3%
35-39	17	0,2%	40	1,4%	57	0,5%
40-44	21	0,2%	37	1,3%	58	0,5%
45-49	42	0,5%	47	1,7%	89	0,8%
50-54	68	0,8%	67	2,4%	135	1,2%
55-59	73	0,9%	118	4,2%	191	1,7%
60-64	154	1,8%	108	3,8%	262	2,3%
65-69	196	2,3%	172	6,1%	368	3,3%
70-74	423	5,0%	254	9,0%	677	6,0%
75-79	882	10,4%	371	13,1%	1 253	11,1%
80-84	1 746	20,6%	574	20,3%	2 320	20,5%
85-89	2 209	26,1%	491	17,4%	2 700	23,9%
90-94	1 918	22,6%	354	12,5%	2 272	20,1%
95-99	612	7,2%	106	3,8%	718	6,4%
100-104	84	1,0%	12	0,4%	96	0,8%
105+	4	0,0%			4	0,0%
Total	8 477	100,0%	2 824	100,0%	11 301	100,0%

Distribution des résidents par sexe et par âge (chiffres bruts en %)

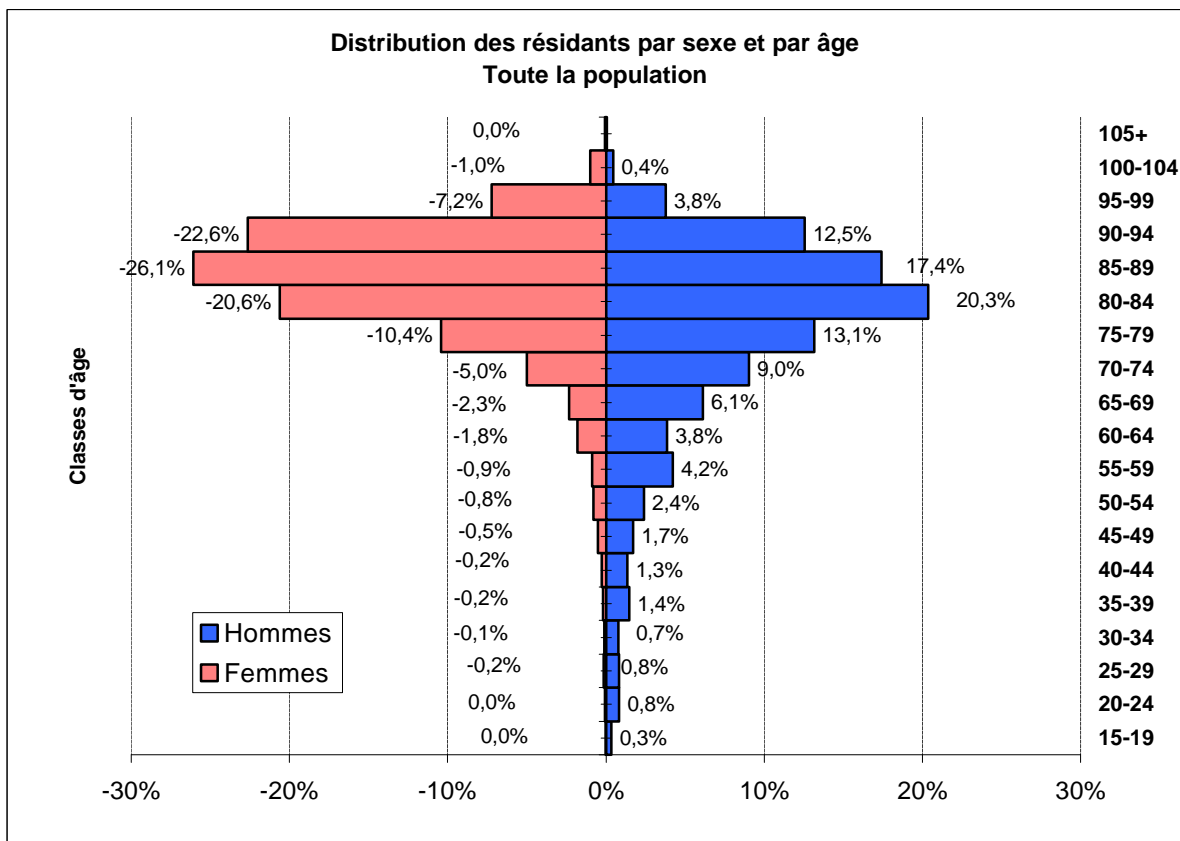
Sans institutions pour handicapés et établissements pour traitements psychosociaux

Classes d'âge	Sans institutions pour handicapés et établ. pour trait. psychosociaux					
	Femmes	% total Femmes	Hommes	% total Hommes	Total	% Total
15-19	2	0,0%			2	0,0%
20-24	1	0,0%	4	0,2%	5	0,0%
25-29	1	0,0%	5	0,2%	6	0,1%
30-34	1	0,0%	3	0,1%	4	0,0%
35-39	4	0,0%	6	0,2%	10	0,1%
40-44	5	0,1%	11	0,4%	16	0,2%
45-49	13	0,2%	11	0,4%	24	0,2%
50-54	28	0,3%	30	1,2%	58	0,5%
55-59	36	0,4%	57	2,3%	93	0,9%
60-64	118	1,4%	71	2,9%	189	1,8%
65-69	177	2,2%	161	6,5%	338	3,2%
70-74	414	5,1%	236	9,5%	650	6,1%
75-79	864	10,6%	361	14,6%	1 225	11,5%
80-84	1 725	21,1%	565	22,8%	2 290	21,5%
85-89	2 184	26,7%	488	19,7%	2 672	25,1%
90-94	1 904	23,3%	348	14,1%	2 252	21,2%
95-99	608	7,4%	105	4,2%	713	6,7%
100-104	84	1,0%	12	0,5%	96	0,9%
105+	4	0,0%			4	0,0%
Total	8 173	100,0%	2 474	100,0%	10 647	100%

Données PLAISIR - Mai 2004

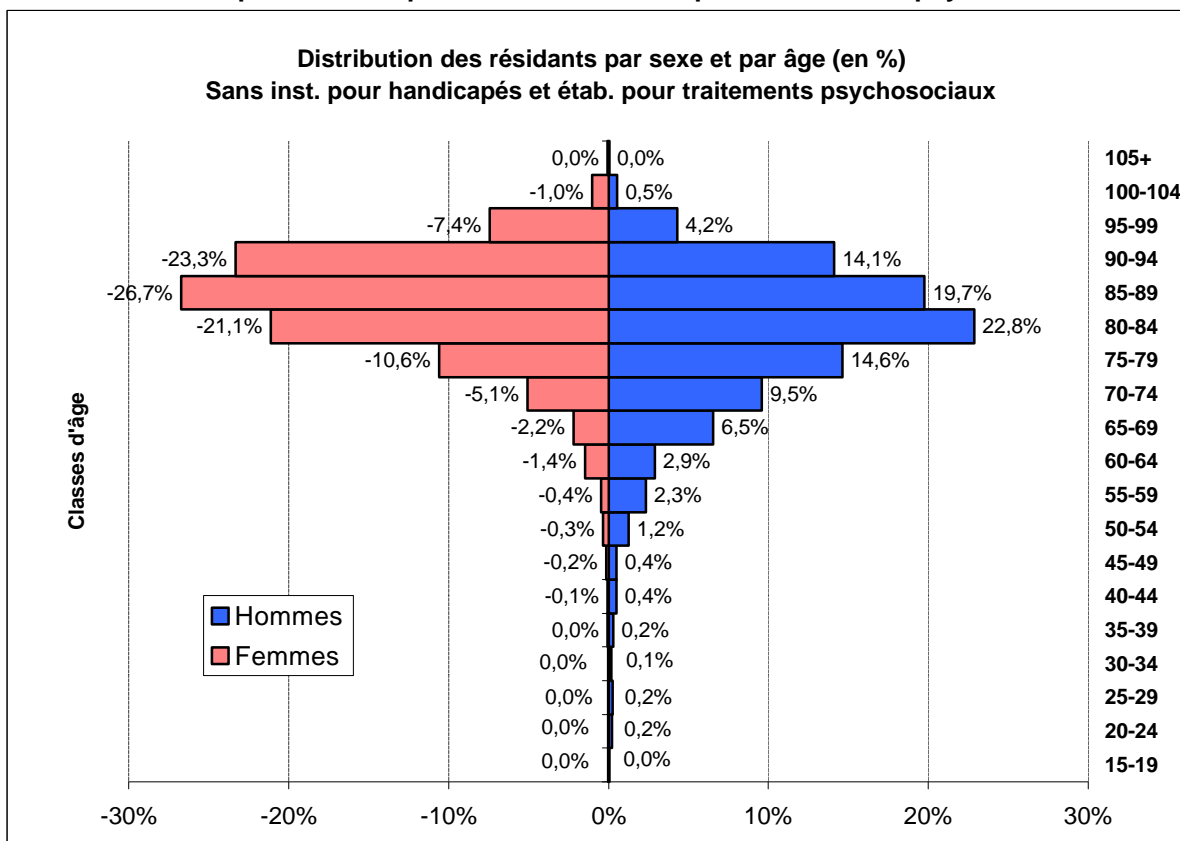
Distribution des résidents par sexe et par âge (en %)

Toute la population



Distribution des résidents par sexe et par âge (en %)

Sans institutions pour handicapés et établissements pour traitements psychosociaux



Données PLAISIR - Mai 2004

Distribution des résidents selon leur âge à l'admission, leur sexe et par canton

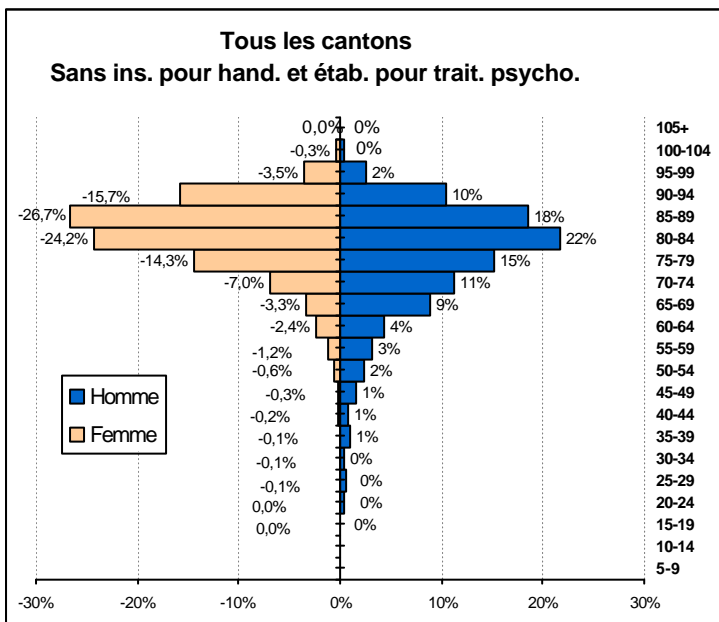
Sans institutions pour handicapés et établissements pour traitements psychosociaux

Classes d'âge à l'admission	Tous						VD						NE						JU						GE						
	Femme		Homme		Total Tous		Femme		Homme		Total VD		Femme		Homme		Total NE		Femme		Homme		Total JU		Femme		Homme		Total GE		
	Nb	%	Nb	%	Nb	%	Nb	%	Nb	%	Nb	%	Nb	%	Nb	%	Nb	%	Nb	%	Nb	%	Nb	%	Nb	%	Nb	%	Nb	%	
15-19	3	0,0%			3	0,0%	2	0,1%			2	0,0%	1	0,1%			1	0,1%													
20-24	2	0,0%	4	0,2%	6	0,1%	2	0,1%	4	0,4%	6	0,1%																			
25-29	5	0,1%	8	0,3%	13	0,1%	3	0,1%	7	0,6%	10	0,2%	2	0,1%			2	0,1%									1	0,1%	1	0,0%	
30-34	7	0,1%	3	0,1%	10	0,1%	4	0,1%	2	0,2%	6	0,1%							2	0,4%			2	0,3%	1	0,0%	1	0,1%	2	0,1%	
35-39	7	0,1%	18	0,7%	25	0,2%	5	0,1%	7	0,6%	12	0,2%			4	0,8%	4	0,2%	1	0,2%	2	1,1%	3	0,4%	1	0,0%	5	0,7%	6	0,2%	
40-44	17	0,2%	17	0,7%	34	0,3%	9	0,2%	7	0,6%	16	0,3%	5	0,3%	6	1,2%	11	0,6%	2	0,4%	2	1,1%	4	0,6%	1	0,0%	2	0,3%	3	0,1%	
45-49	22	0,3%	35	1,4%	57	0,5%	8	0,2%	14	1,3%	22	0,5%	7	0,5%	13	2,6%	20	1,0%	4	0,8%	2	1,1%	6	0,9%	3	0,1%	6	0,9%	9	0,3%	
50-54	52	0,6%	52	2,1%	104	1,0%	25	0,7%	25	2,3%	50	1,0%	16	1,1%	14	2,8%	30	1,5%	3	0,6%	5	2,8%	8	1,2%	8	0,3%	8	1,2%	16	0,5%	
55-59	95	1,2%	71	2,9%	166	1,6%	39	1,0%	37	3,4%	76	1,6%	25	1,7%	18	3,6%	43	2,2%	7	1,4%	4	2,3%	11	1,6%	24	1,0%	12	1,7%	36	1,1%	
60-64	193	2,4%	104	4,2%	297	2,8%	80	2,1%	51	4,6%	131	2,7%	47	3,2%	27	5,3%	74	3,7%	13	2,6%	9	5,1%	22	3,3%	53	2,1%	17	2,5%	70	2,2%	
65-69	270	3,3%	216	8,7%	486	4,6%	122	3,3%	92	8,3%	214	4,4%	52	3,5%	47	9,3%	99	5,0%	19	3,8%	21	11,9%	40	5,9%	77	3,1%	56	8,1%	133	4,2%	
70-74	570	7,0%	272	11,0%	842	7,9%	253	6,8%	117	10,6%	370	7,7%	114	7,7%	64	12,6%	178	8,9%	42	8,5%	14	7,9%	56	8,3%	161	6,5%	77	11,2%	238	7,5%	
75-79	1 170	14,3%	370	15,0%	1 540	14,5%	514	13,8%	164	14,9%	678	14,1%	226	15,2%	77	15,2%	303	15,2%	75	15,1%	30	16,9%	105	15,6%	355	14,4%	99	14,4%	454	14,4%	
80-84	1 981	24,2%	534	21,6%	2 515	23,6%	901	24,2%	244	22,1%	1 145	23,7%	387	26,0%	91	18,0%	478	23,9%	131	26,4%	38	21,5%	169	25,1%	562	22,8%	161	23,4%	723	22,9%	
85-89	2 182	26,7%	454	18,4%	2 636	24,8%	986	26,5%	199	18,1%	1 185	24,6%	380	25,5%	83	16,4%	463	23,2%	131	26,4%	33	18,6%	164	24,4%	685	27,8%	139	20,2%	824	26,1%	
90-94	1 284	15,7%	252	10,2%	1 536	14,4%	599	16,1%	108	9,8%	707	14,7%	191	12,8%	48	9,5%	239	12,0%	58	11,7%	16	9,0%	74	11,0%	436	17,7%	80	11,6%	516	16,4%	
95-99	285	3,5%	58	2,3%	343	3,2%	156	4,2%	22	2,0%	178	3,7%	33	2,2%	12	2,4%	45	2,3%	7	1,4%	1	0,6%	8	1,2%	89	3,6%	23	3,3%	112	3,5%	
100-104	28	0,3%	6	0,2%	34	0,3%	13	0,3%	2	0,2%	15	0,3%	4	0,3%	2	0,4%	6	0,3%	1	0,2%			1	0,1%	10	0,4%	2	0,3%	12	0,4%	
105+																															
Total	8 173	100%	2 474	100%	10 647	100%	3 721	100%	1 102	100%	4 823	100%	1 490	100%	506	100%	1 996	100%	496	100%	177	100%	673	100%	2 466	100%	689	100%	3 155	100%	

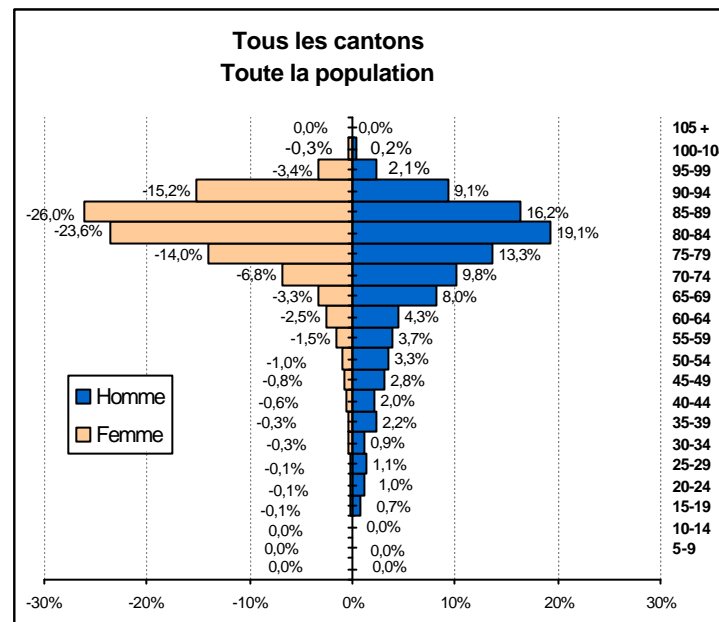
Données PLAISIR - Mai 2004

Distribution des résidents selon leur âge à l'admission, leur sexe et par canton

Sans institutions pour handicapés et établissements pour traitements psychosociaux



Nombre= #####
 Moyenne= 81,7
 Médiane= 83,5
 Ecart-Type= 10,20

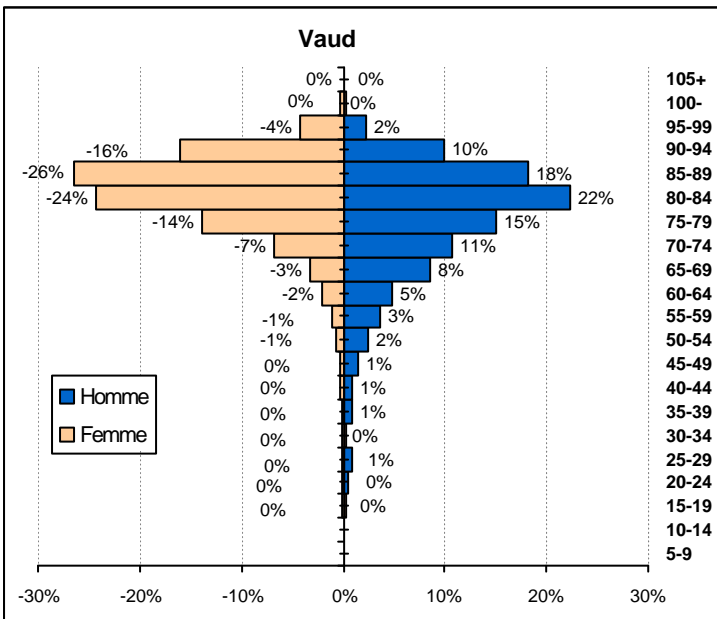


Nombre= #####
 Moyenne= 79,8
 Médiane= 83,0
 Ecart-Type= 13,23

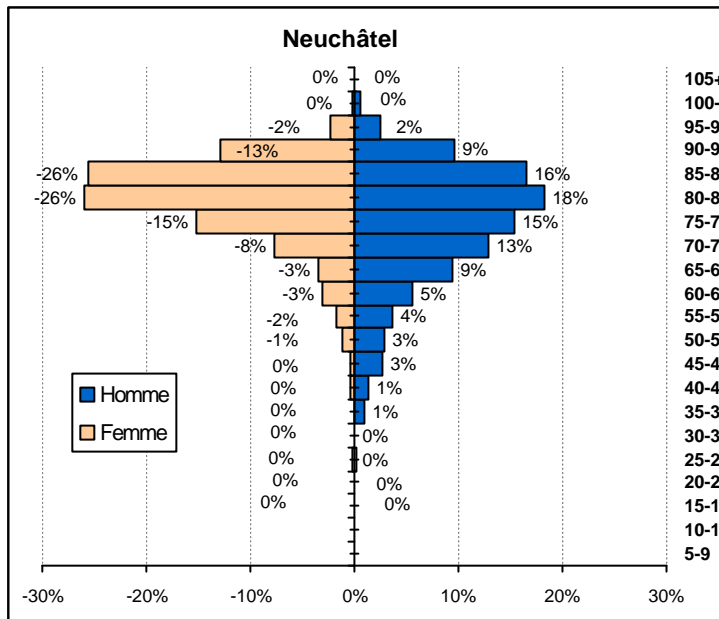
Données PLAISIR - Mai 2004

Distribution des résidents selon leur âge à l'admission, leur sexe et par canton

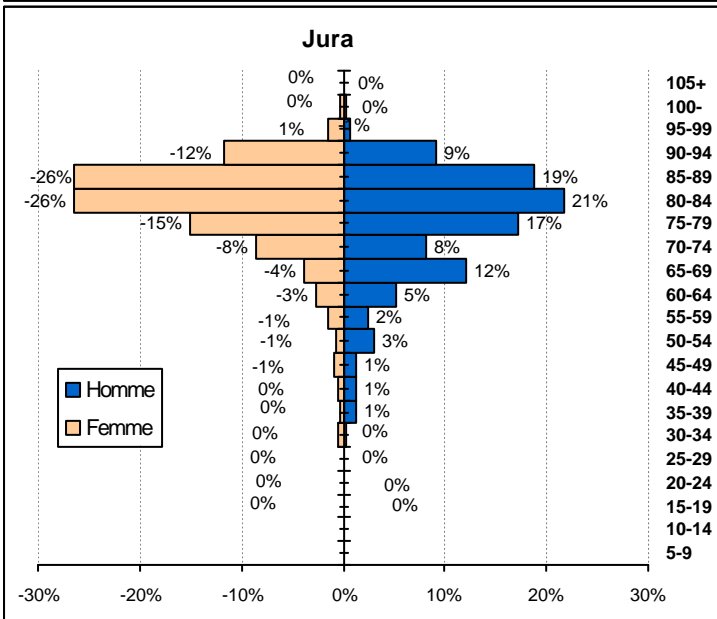
Sans institutions pour handicapés et établissements pour traitements psychosociaux



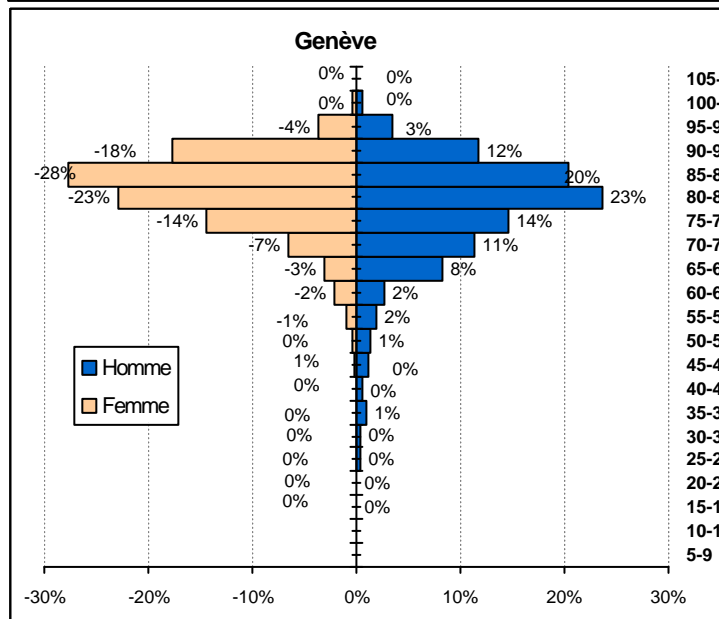
Nombre= 4 823
Moyenne= 81,7
Médiane= 83,7
Ecart-Type= 10,51



Nombre= 1996
Moyenne= 80,4
Médiane= 82,7
Ecart-Type= 10,67



Nombre= 673
Moyenne= 80,3
Médiane= 82,8
Ecart-Type= 10,56



Nombre= 3155
Moyenne= 82,8
Médiane= 84,3
Ecart-Type= 9,17

Données PLAISIR - Mai 2004

Minutes moyennes de soins OPAS A, B, C et D par jour et par classe PLAISIR

TOUS CANTONS CONFONDUS

Classes PLAISIR		Minutes OPAS A	Minutes OPAS B	Minutes OPAS C	Minutes OPAS D
1	Moyenne	10,43	0,45	7,80	5,60
	Nombre résidants	6	6	6	6
	Ecart-type	7,91	0,96	4,39	10,73
	Médiane	14,18	0,00	6,96	0,00
2	Moyenne	10,11	2,32	20,82	4,50
	Nombre résidants	229	229	229	229
	Ecart-type	7,24	2,03	8,25	6,27
	Médiane	15,50	1,89	20,57	2,14
3	Moyenne	7,54	5,79	36,71	4,95
	Nombre résidants	948	948	948	948
	Ecart-type	6,98	3,64	9,20	5,64
	Médiane	4,36	5,09	38,21	3,53
4	Moyenne	8,00	9,13	56,45	6,00
	Nombre résidants	1 660	1 660	1 660	1 660
	Ecart-type	7,64	5,89	11,94	6,87
	Médiane	4,86	7,53	56,36	4,06
5	Moyenne	7,26	10,79	93,18	6,34
	Nombre résidants	1 926	1 926	1 926	1 926
	Ecart-type	9,91	7,58	18,62	7,27
	Médiane	3,25	8,78	93,62	4,29
6	Moyenne	4,33	12,07	152,58	4,69
	Nombre résidants	4 602	4 602	4 602	4 602
	Ecart-type	5,29	9,02	20,81	5,28
	Médiane	2,50	9,34	152,58	3,52
7	Moyenne	3,86	17,48	208,58	3,59
	Nombre résidants	1 928	1 928	1 928	1 928
	Ecart-type	5,37	16,31	22,27	5,12
	Médiane	2,50	12,05	210,29	2,14
8	Moyenne	16,32	118,70	231,13	1,50
	Nombre résidants	2	2	2	2
	Ecart-type	12,27	20,08	2,10	0,00
	Médiane	16,32	118,70	231,13	1,50
Total	Moyenne	5,68	11,63	125,44	4,99
	Nombre résidants	11 301	11 301	11 301	11 301
	Ecart-type	7,07	10,40	59,97	6,01
	Médiane	3,00	8,55	134,30	3,43

Données PLAISIR - Mai 2004

Minutes moyennes de soins OPAS A, B, C et D par jour et par classe PLAISIR

VAUD

Classes PLAISIR		Minutes OPAS A	Minutes OPAS B	Minutes OPAS C	Minutes OPAS D
1	Moyenne	15,50	0,00	3,71	0,00
	Nombre résidants	1	1	1	1
	Ecart-type				
	Médiane	15,50	0,00	3,71	0,00
2	Moyenne	9,96	2,70	22,23	6,07
	Nombre résidants	34	34	34	34
	Ecart-type	7,48	2,71	8,22	8,87
	Médiane	6,04	2,26	25,21	2,70
3	Moyenne	7,21	5,96	38,37	5,55
	Nombre résidants	306	306	306	306
	Ecart-type	6,55	3,73	8,51	5,61
	Médiane	4,39	5,09	39,07	4,04
4	Moyenne	8,78	8,71	56,07	6,79
	Nombre résidants	759	759	759	759
	Ecart-type	8,14	5,55	11,55	7,46
	Médiane	5,79	7,34	55,50	4,43
5	Moyenne	9,00	10,32	91,98	7,47
	Nombre résidants	972	972	972	972
	Ecart-type	12,47	7,16	19,92	8,22
	Médiane	4,00	8,44	92,83	4,79
6	Moyenne	4,57	12,12	152,36	4,88
	Nombre résidants	2 334	2 334	2 334	2 334
	Ecart-type	6,11	8,74	21,10	4,48
	Médiane	3,00	9,59	152,37	3,88
7	Moyenne	4,21	17,75	207,72	3,85
	Nombre résidants	927	927	927	927
	Ecart-type	6,56	16,11	22,91	4,14
	Médiane	2,50	12,65	209,42	2,93
8	Moyenne	25,00	104,50	232,62	1,50
	Nombre résidants	1	1	1	1
	Ecart-type				
	Médiane	25,00	104,50	232,62	1,50
Total	Moyenne	6,11	11,89	129,89	5,49
	Nombre résidants	5 334	5 334	5 334	5 334
	Ecart-type	8,30	10,25	57,03	5,99
	Médiane	3,00	8,90	138,30	3,97

Données PLAISIR - Mai 2004

Minutes moyennes de soins OPAS A, B, C et D par jour et par classe PLAISIR

NEUCHATEL

Classes PLAISIR		Minutes OPAS A	Minutes OPAS B	Minutes OPAS C	Minutes OPAS D
1	Moyenne	7,77	0,60	8,96	8,39
	Nombre résidants	4	4	4	4
	Ecart-type	8,72	1,20	4,97	12,67
	Médiane	6,68	0,00	8,00	3,39
2	Moyenne	9,58	2,38	21,72	5,53
	Nombre résidants	75	75	75	75
	Ecart-type	7,23	1,91	7,98	7,06
	Médiane	7,21	1,99	25,21	2,48
3	Moyenne	8,29	5,67	35,44	5,16
	Nombre résidants	277	277	277	277
	Ecart-type	7,20	3,49	9,56	6,37
	Médiane	4,86	5,09	37,21	3,61
4	Moyenne	8,53	9,50	55,45	7,38
	Nombre résidants	378	378	378	378
	Ecart-type	8,18	6,25	12,66	7,99
	Médiane	4,86	7,65	55,33	5,03
5	Moyenne	6,30	11,66	93,45	6,91
	Nombre résidants	361	361	361	361
	Ecart-type	6,99	8,27	17,32	7,20
	Médiane	3,00	9,18	93,37	4,82
6	Moyenne	4,44	12,89	151,30	6,15
	Nombre résidants	727	727	727	727
	Ecart-type	4,81	9,86	20,63	8,48
	Médiane	2,93	10,11	152,00	3,95
7	Moyenne	3,71	19,35	206,68	5,08
	Nombre résidants	316	316	316	316
	Ecart-type	4,14	17,79	21,33	8,71
	Médiane	2,50	13,90	208,14	2,51
8	Moyenne	7,64	132,90	229,65	1,50
	Nombre résidants	1	1	1	1
	Ecart-type				
	Médiane	7,64	132,90	229,65	1,50
Total	Moyenne	6,06	11,77	113,00	6,19
	Nombre résidants	2 139	2 139	2 139	2 139
	Ecart-type	6,55	11,16	62,04	7,96
	Médiane	3,00	8,43	112,73	4,07

Données PLAISIR - Mai 2004

Minutes moyennes de soins OPAS A, B, C et D par jour et par classe PLAISIR

JURA

Classes PLAISIR		Minutes OPAS A	Minutes OPAS B	Minutes OPAS C	Minutes OPAS D
1	Moyenne	16,00	0,29	7,21	0,00
	Nombre résidants	1	1	1	
	Ecart-type				
	Médiane	16,00	0,29	7,21	0,00
2	Moyenne	10,02	2,13	20,12	4,63
	Nombre résidants	62	62	62	62
	Ecart-type	7,28	1,78	8,29	5,23
	Médiane	15,50	1,89	19,07	2,93
3	Moyenne	8,11	5,77	33,94	6,07
	Nombre résidants	108	108	108	108
	Ecart-type	7,54	3,91	9,73	5,34
	Médiane	3,89	4,82	36,14	5,44
4	Moyenne	6,15	9,77	57,11	5,26
	Nombre résidants	109	109	109	109
	Ecart-type	6,23	6,38	12,12	4,22
	Médiane	3,00	7,53	57,02	4,29
5	Moyenne	5,50	10,39	94,72	6,21
	Nombre résidants	90	90	90	90
	Ecart-type	6,20	8,05	17,31	5,00
	Médiane	2,50	8,59	96,01	5,55
6	Moyenne	3,90	11,08	150,89	5,42
	Nombre résidants	225	225	225	225
	Ecart-type	4,75	7,58	19,53	4,77
	Médiane	2,50	8,66	150,87	4,29
7	Moyenne	3,12	18,37	206,06	4,43
	Nombre résidants	78	78	78	78
	Ecart-type	3,67	19,26	25,25	5,98
	Médiane	2,07	10,83	211,93	3,41
8	Moyenne				
	Nombre résidants				
	Ecart-type				
	Médiane				
Total	Moyenne	5,64	9,93	103,56	5,41
	Nombre résidants	673	673	673	673
	Ecart-type	6,24	9,84	63,64	5,02
	Médiane	2,50	7,40	99,73	4,29

Données PLAISIR - Mai 2004

Minutes moyennes de soins OPAS A, B, C et D par jour et par classe PLAISIR

GENEVE

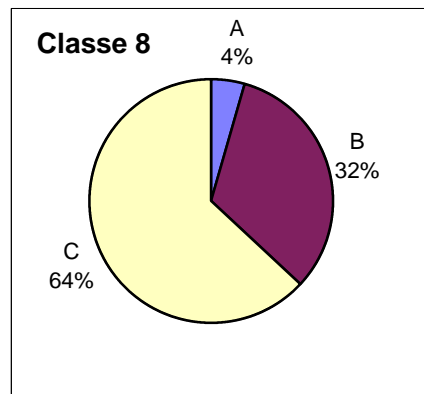
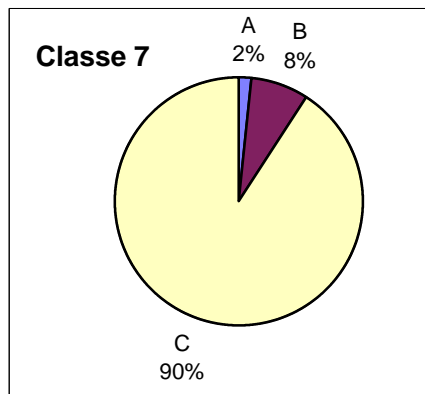
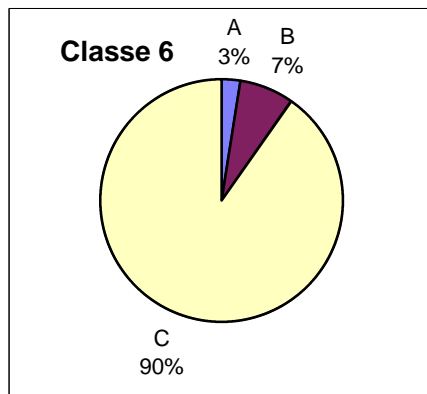
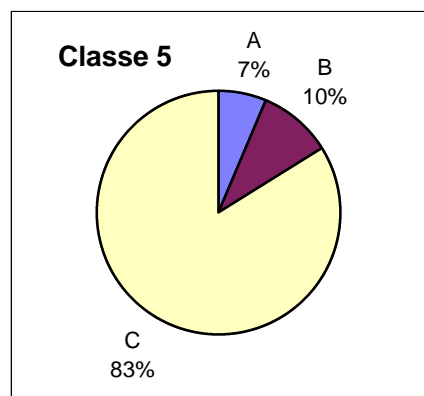
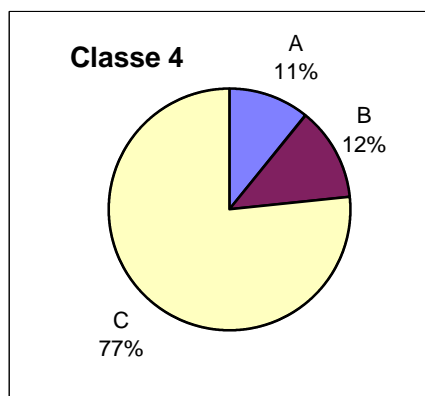
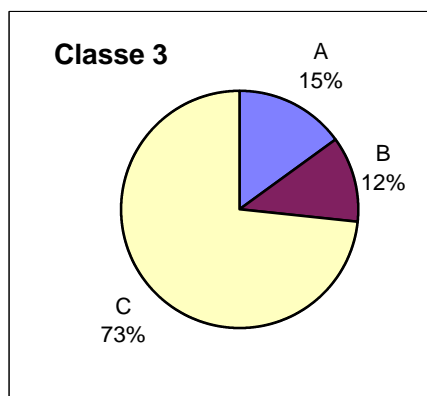
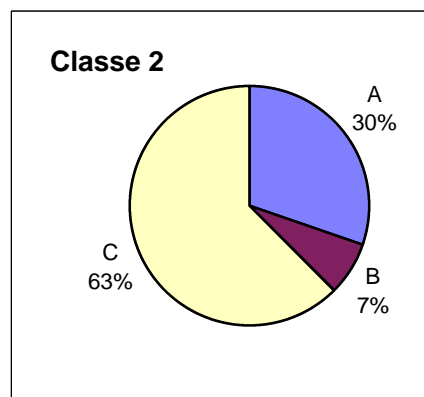
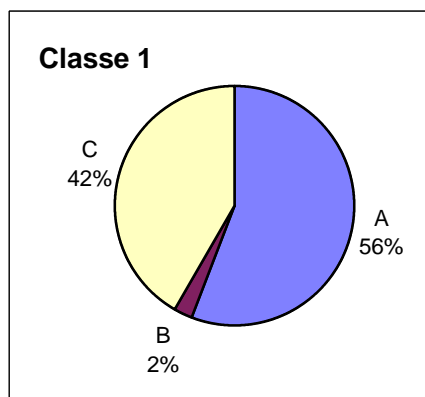
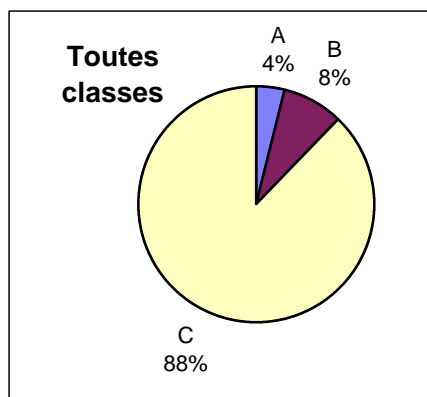
Classes PLAISIR		Minutes OPAS A	Minutes OPAS B	Minutes OPAS C	Minutes OPAS D
1	Moyenne				
	Nombre résidants				
	Ecart-type				
	Médiane				
2	Moyenne	10,96	2,23	19,57	2,12
	Nombre résidants	58	58	58	58
	Ecart-type	7,18	1,97	8,51	3,05
	Médiane	15,50	1,74	17,64	0,71
3	Moyenne	6,89	5,71	37,27	3,52
	Nombre résidants	257	257	257	257
	Ecart-type	6,94	3,61	8,95	4,62
	Médiane	3,00	5,09	38,50	1,95
4	Moyenne	6,59	9,40	57,88	3,50
	Nombre résidants	414	414	414	414
	Ecart-type	6,09	5,98	11,82	3,92
	Médiane	3,50	8,04	57,79	2,43
5	Moyenne	4,89	11,14	95,05	3,77
	Nombre résidants	503	503	503	503
	Ecart-type	4,60	7,72	16,95	4,58
	Médiane	3,00	9,49	94,50	2,79
6	Moyenne	3,93	11,70	153,97	3,41
	Nombre résidants	1 316	1 316	1 316	1 316
	Ecart-type	3,85	9,20	20,56	3,93
	Médiane	2,50	8,69	153,37	2,48
7	Moyenne	3,52	15,96	211,20	2,30
	Nombre résidants	607	607	607	607
	Ecart-type	3,86	15,29	21,15	3,17
	Médiane	2,50	10,88	212,60	1,14
8	Moyenne				
	Nombre résidants				
	Ecart-type				
	Médiane				
Total	Moyenne	4,72	11,47	131,00	3,25
	Nombre résidants	3 155	3 155	3 155	3 155
	Ecart-type	4,92	10,21	60,37	3,99
	Médiane	3,00	8,30	140,16	2,17

Données PLAISIR - Mai 2004

Distribution des minutes de soins OPAS A, B et C par jour et par classe PLAISIR

Ensemble des cantons

Minutes moyennes	Classes X/8								Moy.	
	1	2	3	4	5	6	7	8		
Prest. OPAS										
A	10,43	10,11	7,54	8,00	7,26	4,33	3,86	16,32	5,68	
B	0,45	2,32	5,79	9,13	10,79	12,07	17,48	118,70	11,63	
C	7,80	20,82	36,71	56,45	93,18	152,58	208,58	231,13	125,44	
Tous	18,67	33,25	50,04	73,58	111,23	168,99	229,92	366,15	142,75	

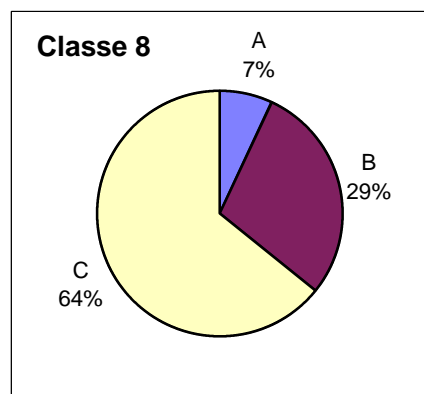
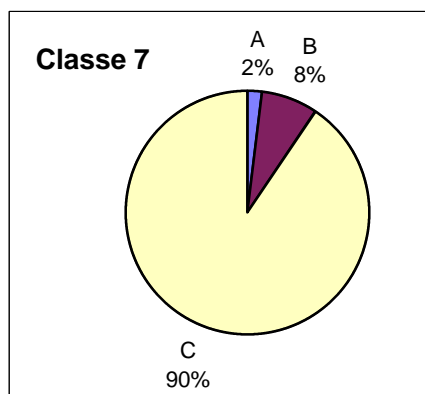
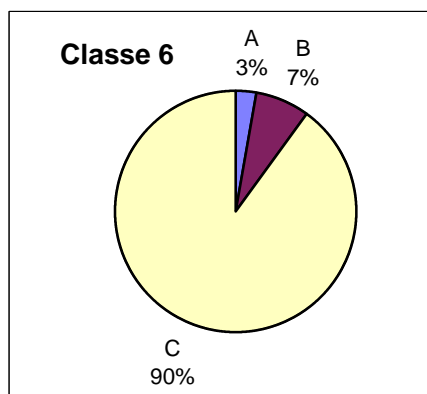
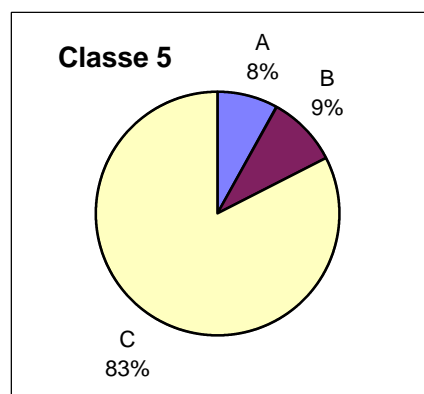
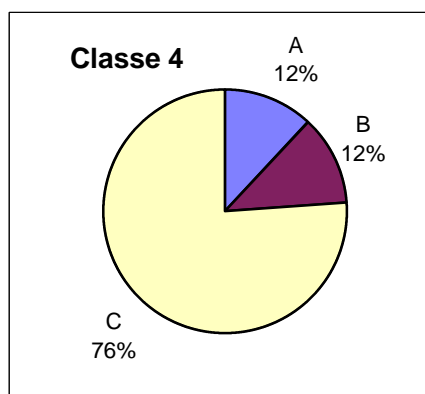
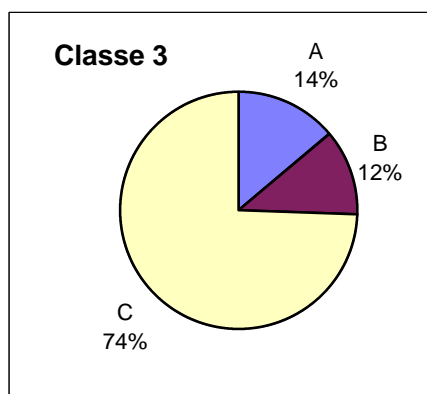
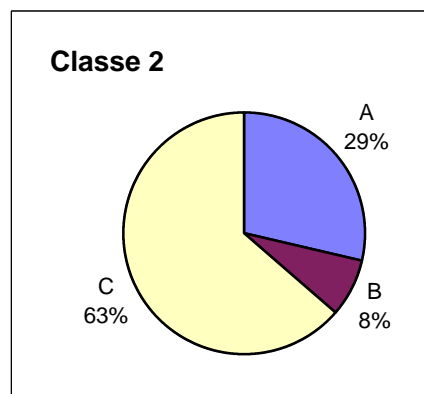
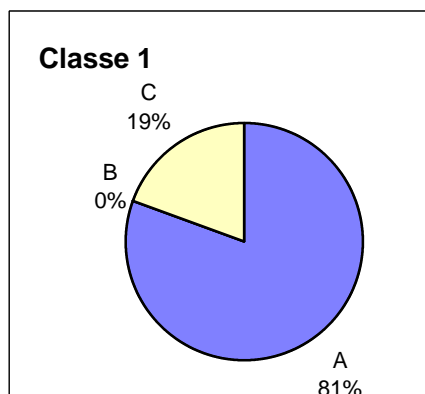
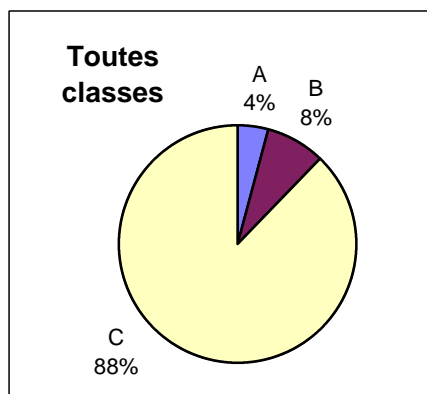


Données PLAISIR - Mai 2004

Distribution des minutes de soins OPAS A, B et C par jour et par classe PLAISIR

VAUD

Minutes moyennes Prest. OPAS	Classes X/8								Tous
	1	2	3	4	5	6	7	8	
A	15,50	9,96	7,21	8,78	9,00	4,57	4,21	25,00	6,11
B	0,00	2,70	5,96	8,71	10,32	12,12	17,75	104,50	11,89
C	3,71	22,23	38,37	56,07	91,98	152,36	207,72	232,62	129,89
Tous	19,21	34,90	51,54	73,55	111,30	169,05	229,68	362,11	147,89

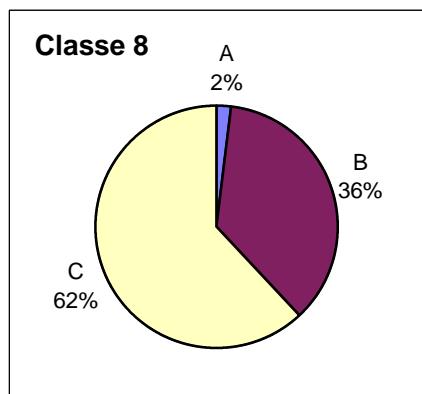
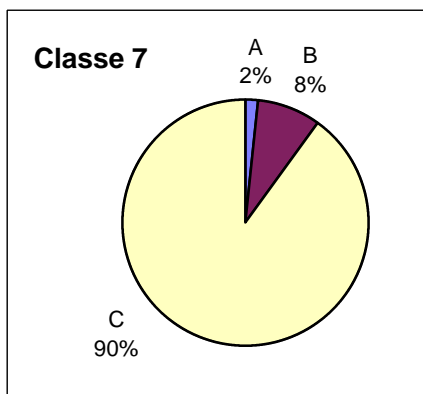
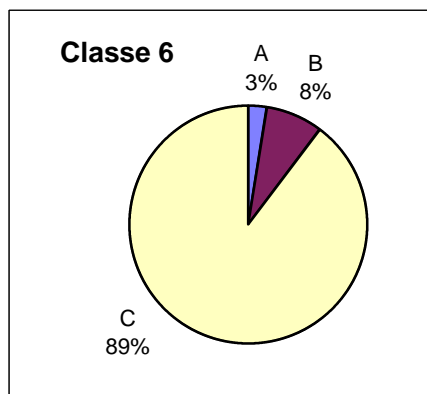
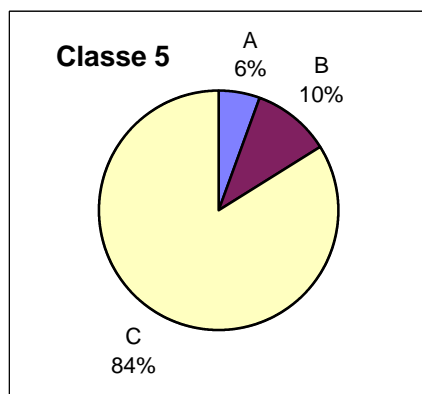
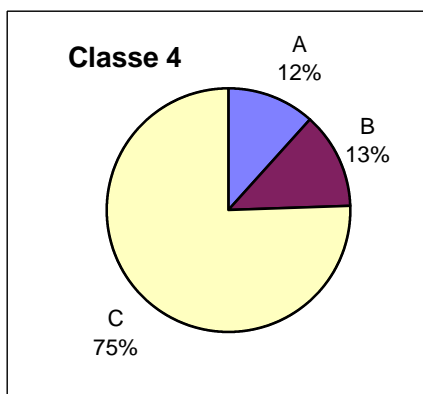
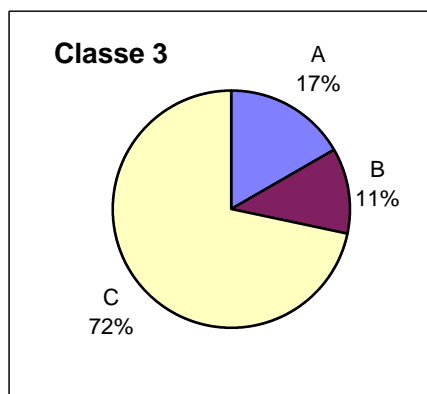
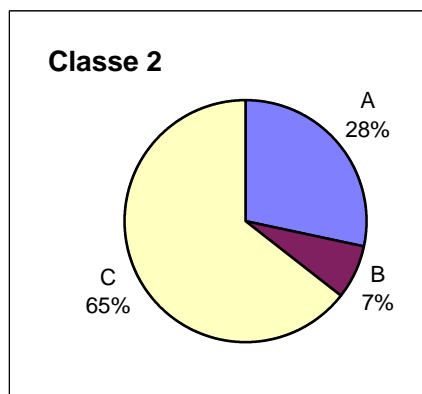
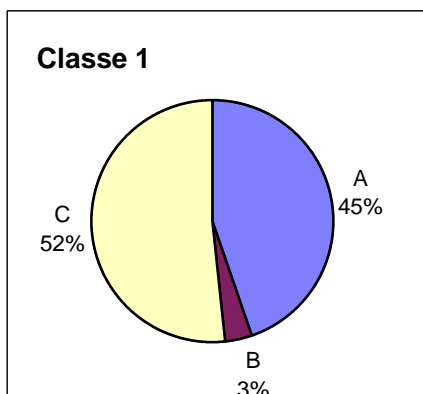
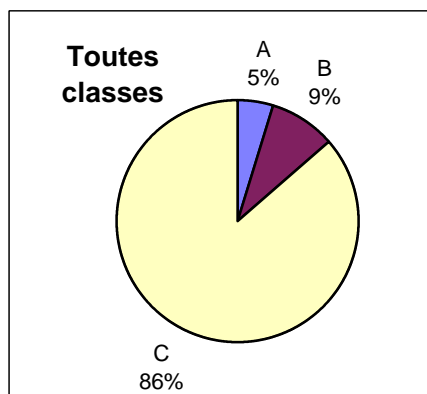


Données PLAISIR - Mai 2004

Distribution des minutes de soins OPAS A, B et C par jour et par classe PLAISIR

NEUCHATEL

Prest. OPAS	Classes X/8								Tous
	1	2	3	4	5	6	7	8	
A	7,77	9,58	8,29	8,53	6,30	4,44	3,71	7,64	6,06
B	0,60	2,38	5,67	9,50	11,66	12,89	19,35	132,90	11,77
C	8,96	21,72	35,44	55,45	93,45	151,30	206,68	229,65	113,00
Tous	17,33	33,68	49,40	73,49	111,41	168,64	229,73	370,19	130,83

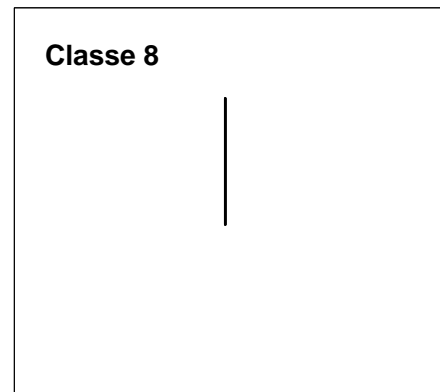
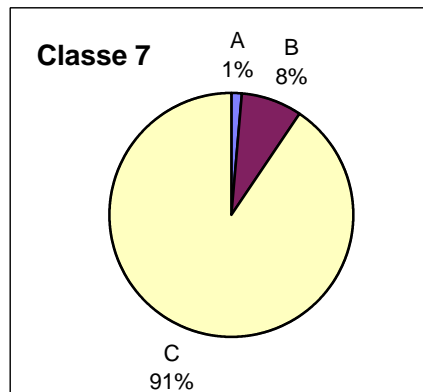
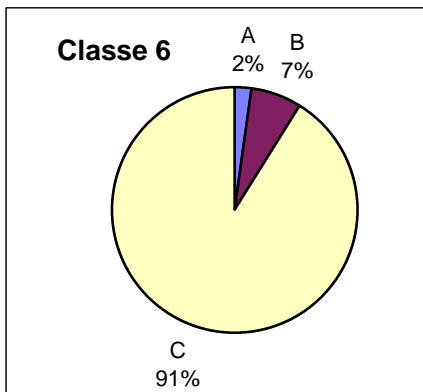
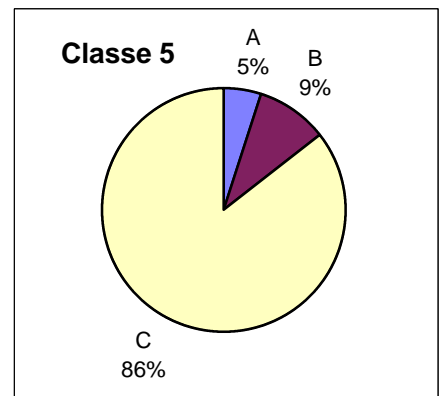
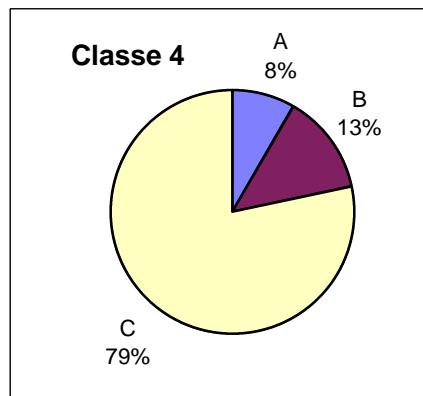
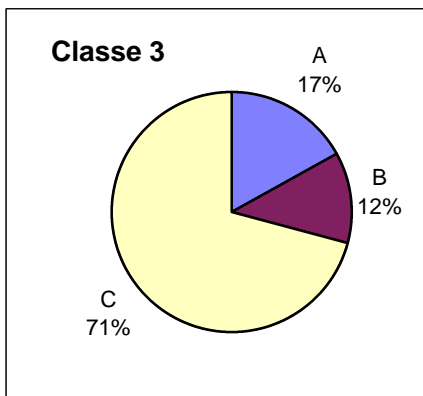
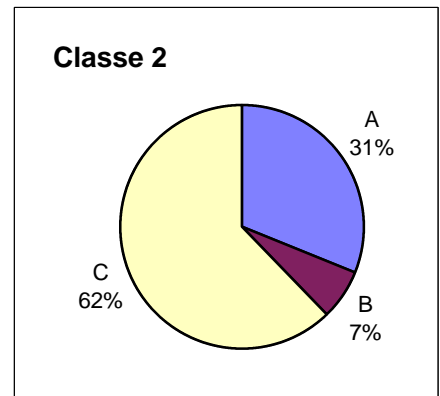
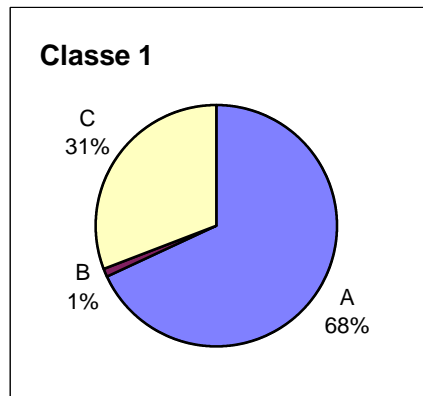
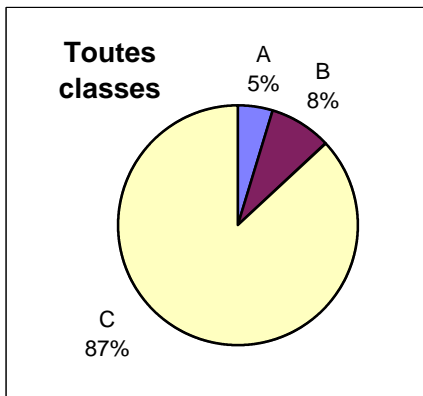


Données PLAISIR - Mai 2004

Distribution des minutes de soins OPAS A, B et C par jour et par classe PLAISIR

JURA

Minutes moyennes Prest. OPAS	Classes X/8								Tous
	1	2	3	4	5	6	7	8	
A	16,00	10,02	8,11	6,15	5,50	3,90	3,12		5,64
B	0,29	2,13	5,77	9,77	10,39	11,08	18,37		9,93
C	7,21	20,12	33,94	57,11	94,72	150,89	206,06		103,56
Tous	23,50	32,27	47,83	73,03	110,62	165,87	227,56	0,00	119,13

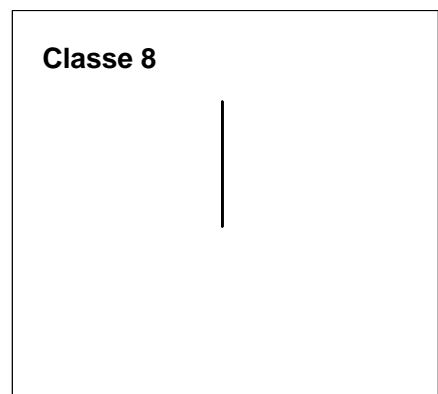
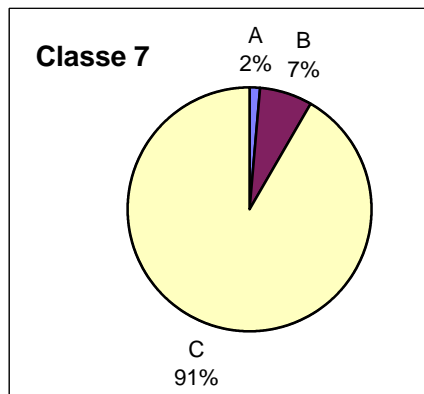
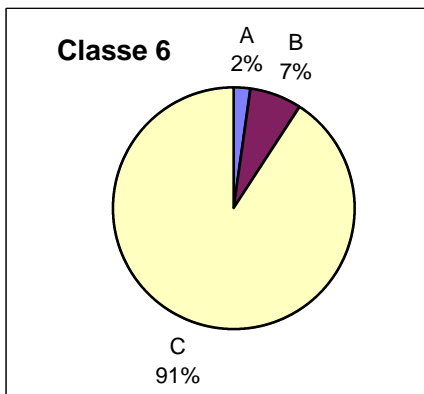
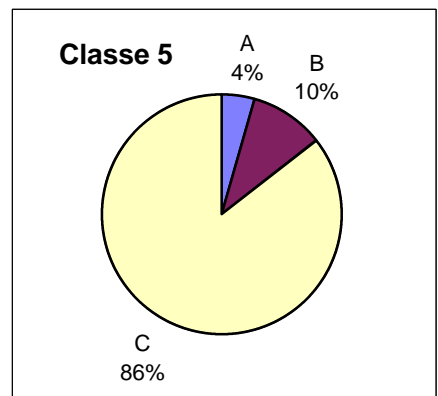
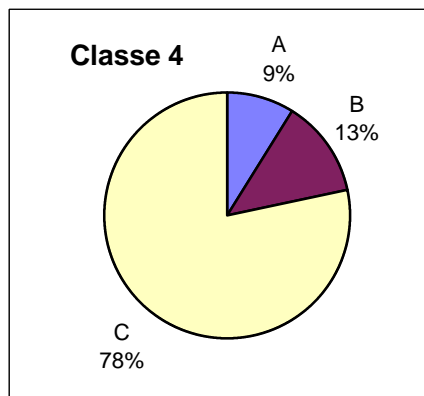
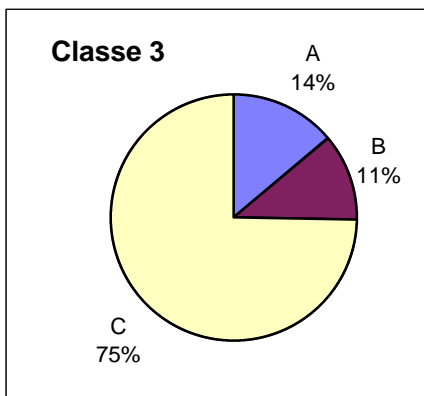
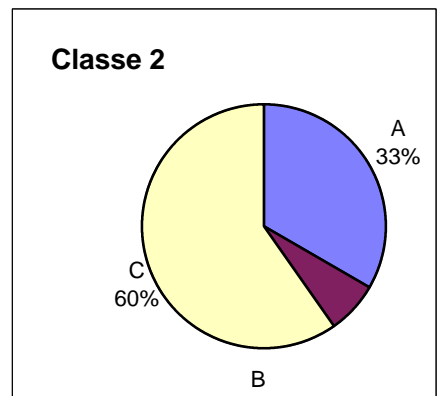
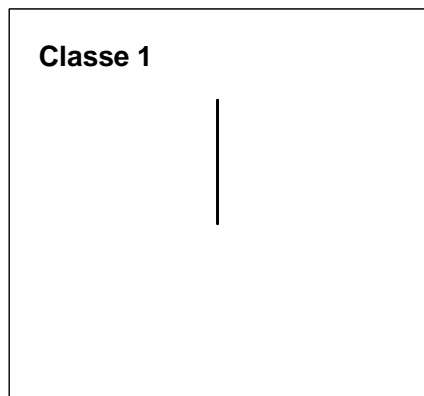
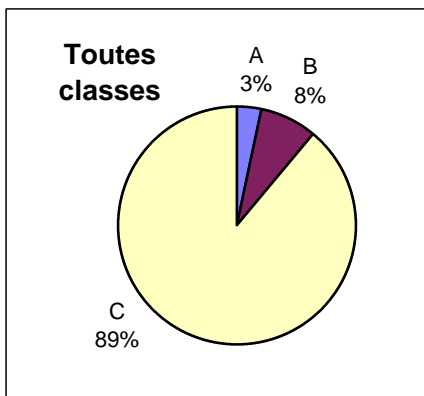


Données PLAISIR - Mai 2004

Distribution des minutes de soins OPAS A, B et C par jour et par classe PLAISIR

GENEVE

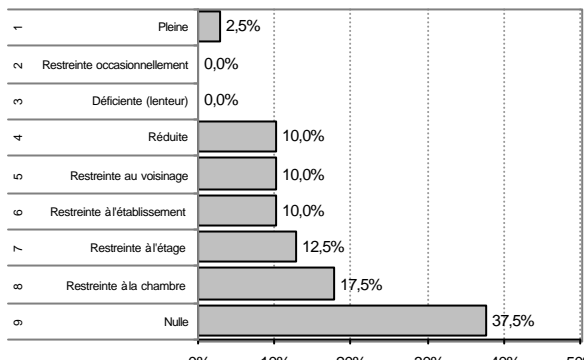
Minutes moyennes Prest. OPAS	Classes X/8								Tous
	1	2	3	4	5	6	7	8	
A		10,96	6,89	6,59	4,89	3,93	3,52		4,72
B		2,23	5,71	9,40	11,14	11,70	15,96		11,47
C		19,57	37,27	57,88	95,05	153,97	211,20		131,00
Tous	0,00	32,76	49,88	73,87	111,08	169,61	230,68	0,00	147,19



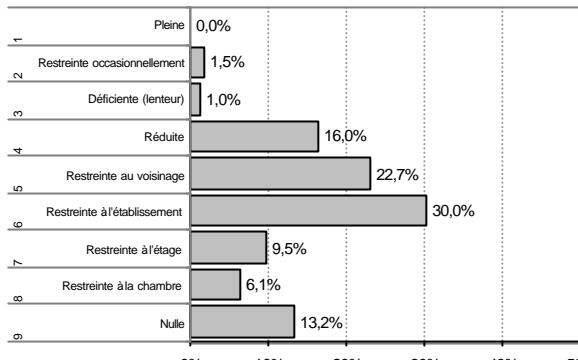
Données PLAISIR - Mai 2004

MOBILITE PHYSIQUE: Répartition des résidents selon les 9 niveaux et selon la mission de l'établissement

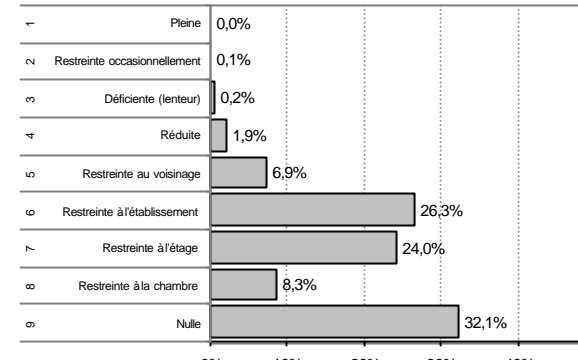
Home/maison pour personnes âgées



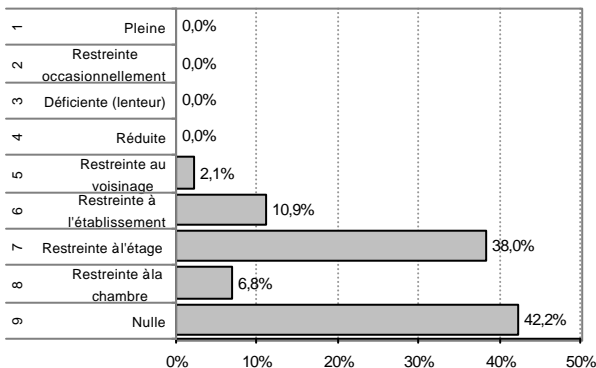
EMS (simple et médicalisé)



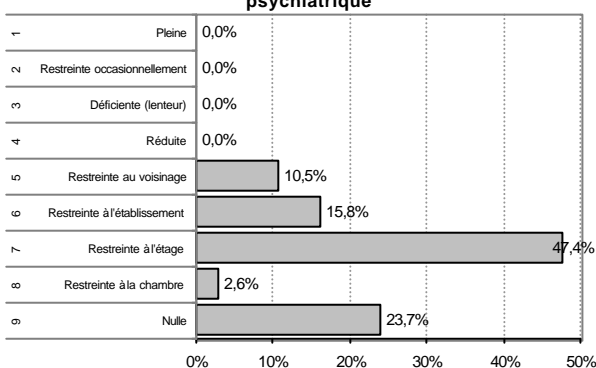
Home médicalisé



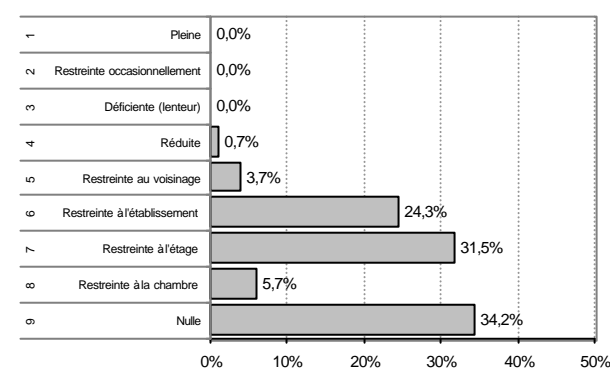
Unité hosp. de psychogér. en hôpital général



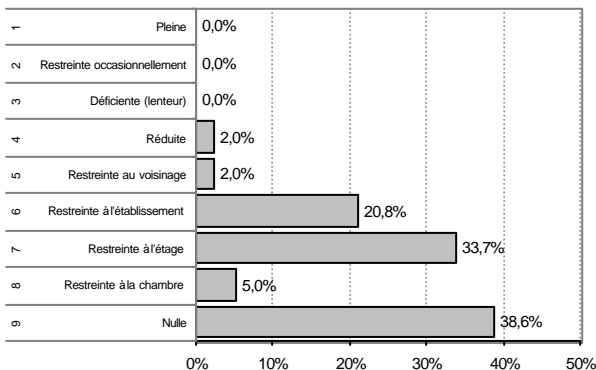
Unité hosp. de psychogér. en hôpital psychiatrique



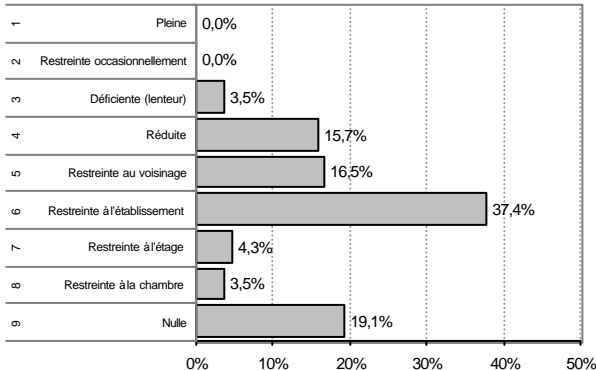
Home médicalisé spécialisé en gérontopsychiatrie



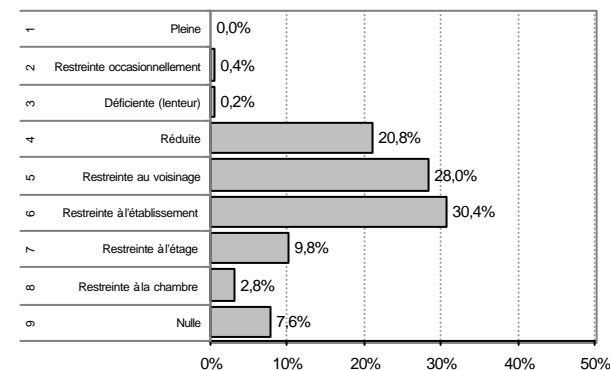
Unité hospitalière - lits C



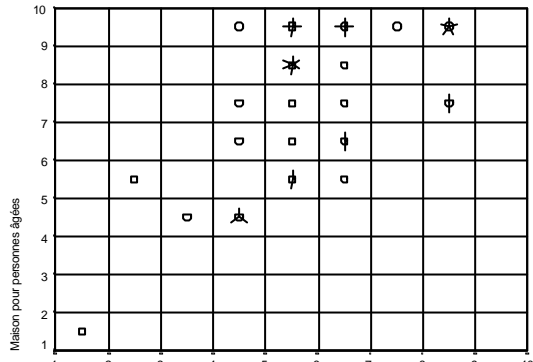
Institution pour handicapés



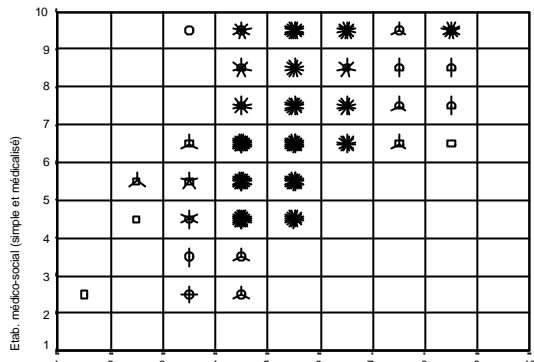
Etabl. pour traitements psychosociaux



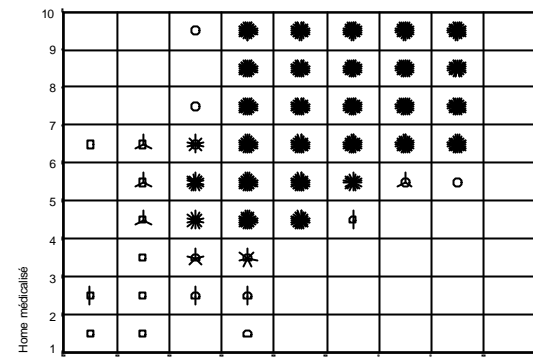
Corrélation des différents niveaux des indicateurs de mobilité physique et d'orientation, selon les missions d'établissement



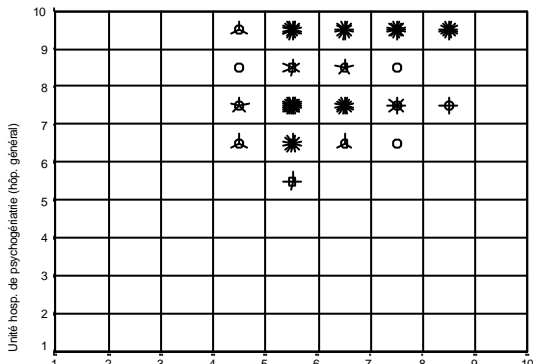
Maison pour personnes âgées



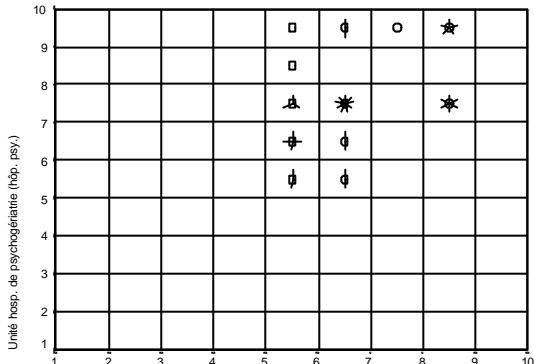
Etab. médico-social (simple et médicalisé)



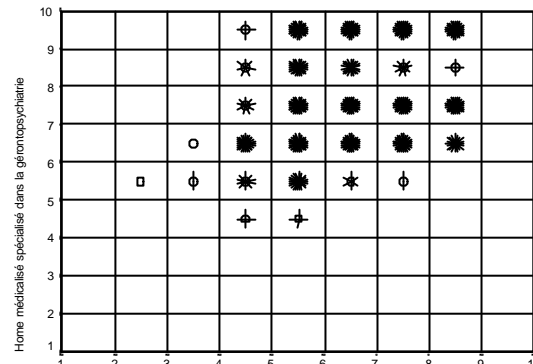
Home médicalisé



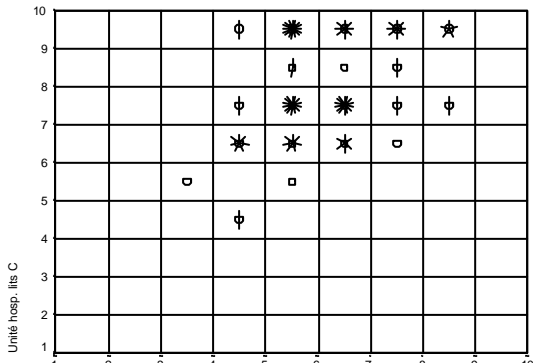
Unité hosp. de psychogériatrie (hóp. général)



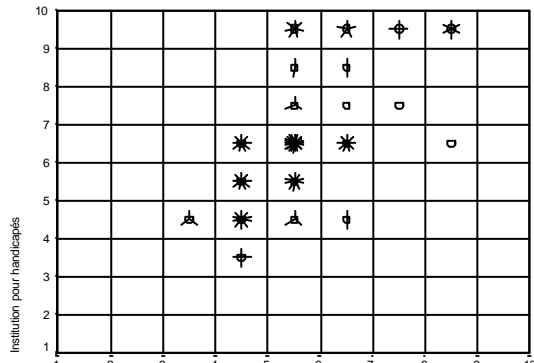
Unité hosp. de psychogériatrie (hóp. psy.)



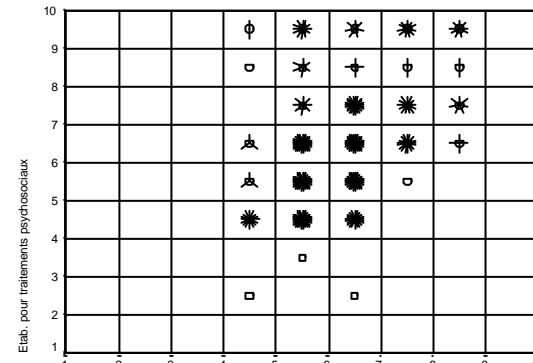
Home médicalisé spécialisé dans la gériopsychiatrie



Unité hosp. lits C



Institution pour handicapés



Etab. pour traitements psychosociaux

Explication :
Chaque trait dans l'étoile correspond à une personne

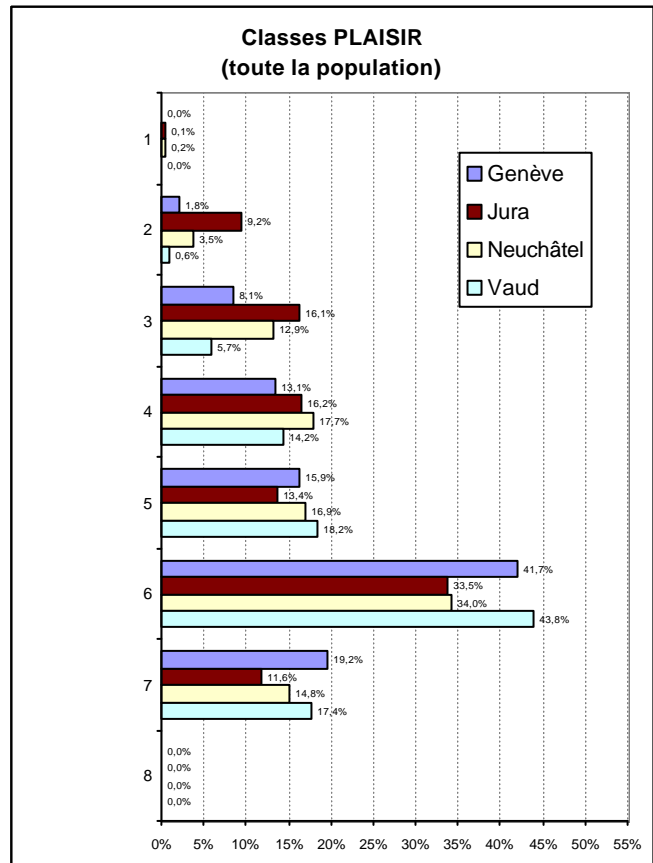
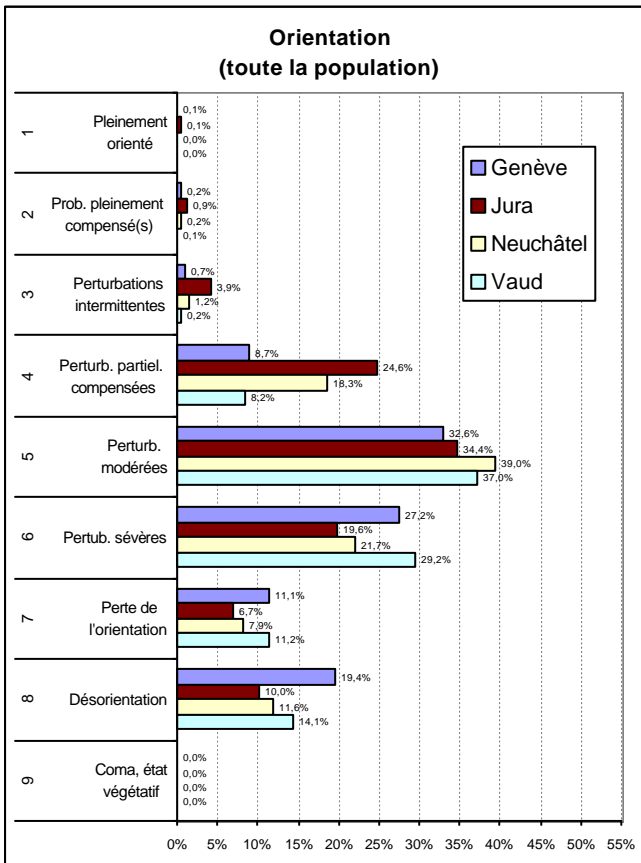
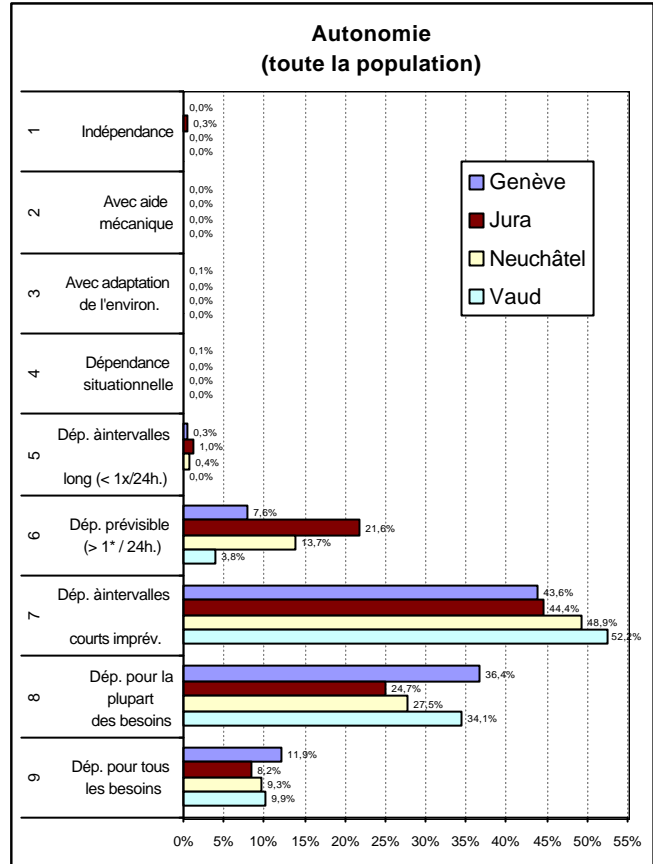
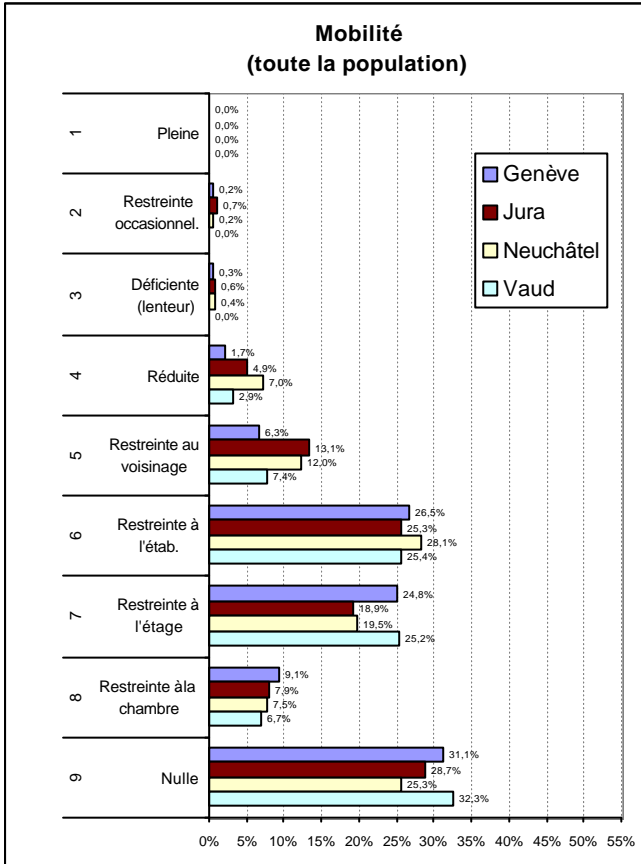
Echelle MOBILITE PHYSIQUE

Echelle ORIENTATION

Données PLAISIR - Mai 2004

Comparaison entre les cantons de la distribution des résidents selon le degré de sévérité de chaque indicateur

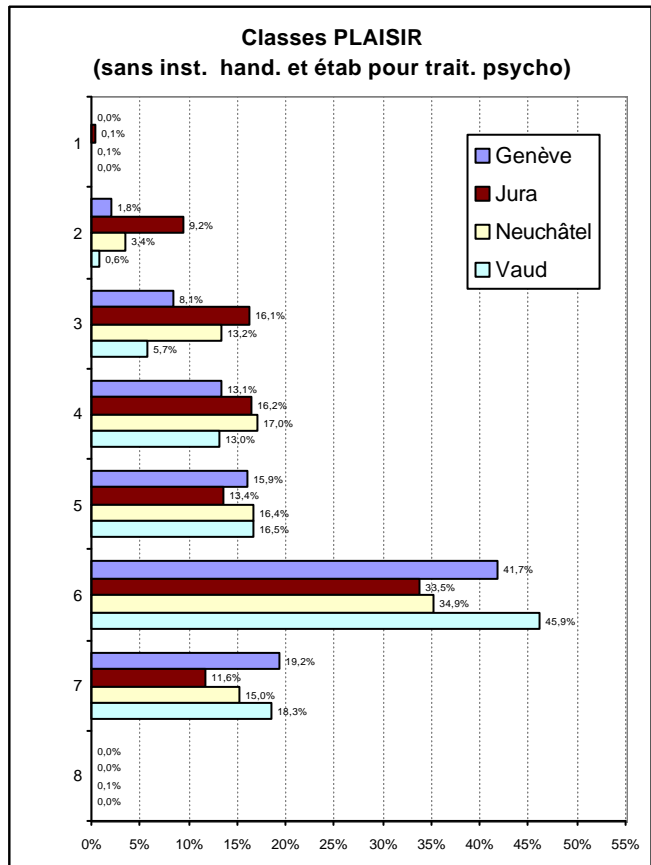
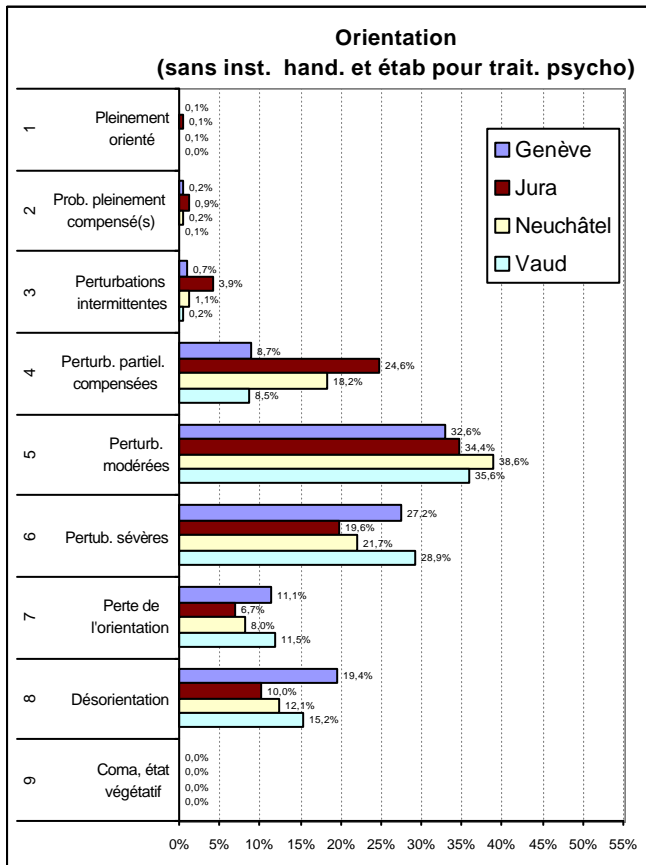
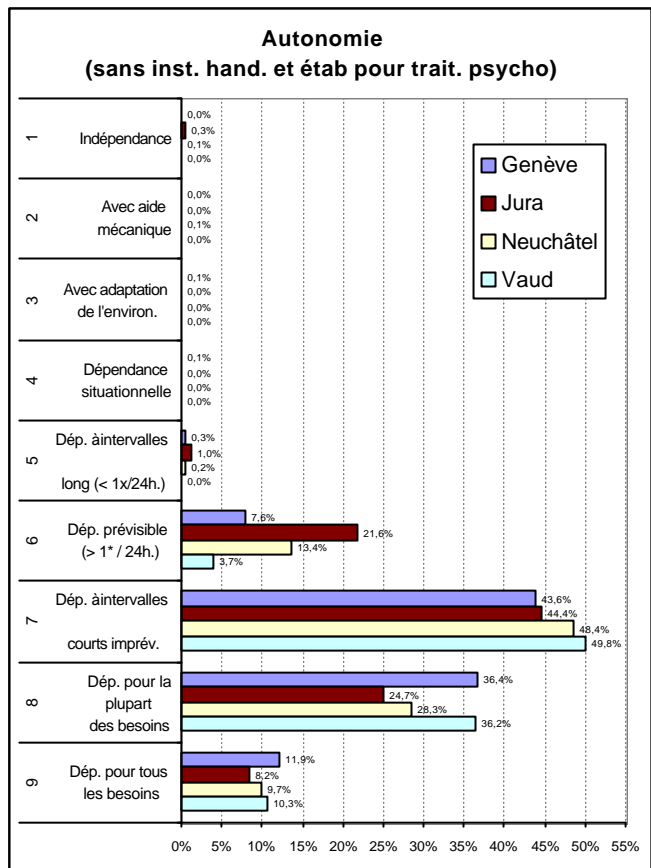
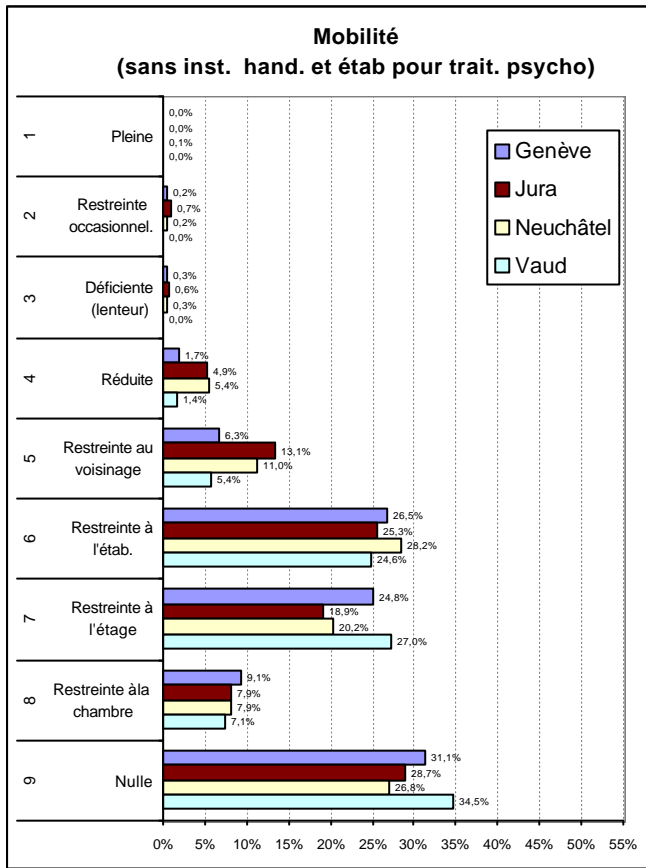
Toute la population



Données PLAISIR - Mai 2004

Comparaison entre les cantons de la distribution des résidants selon le degré de sévérité de chaque indicateur

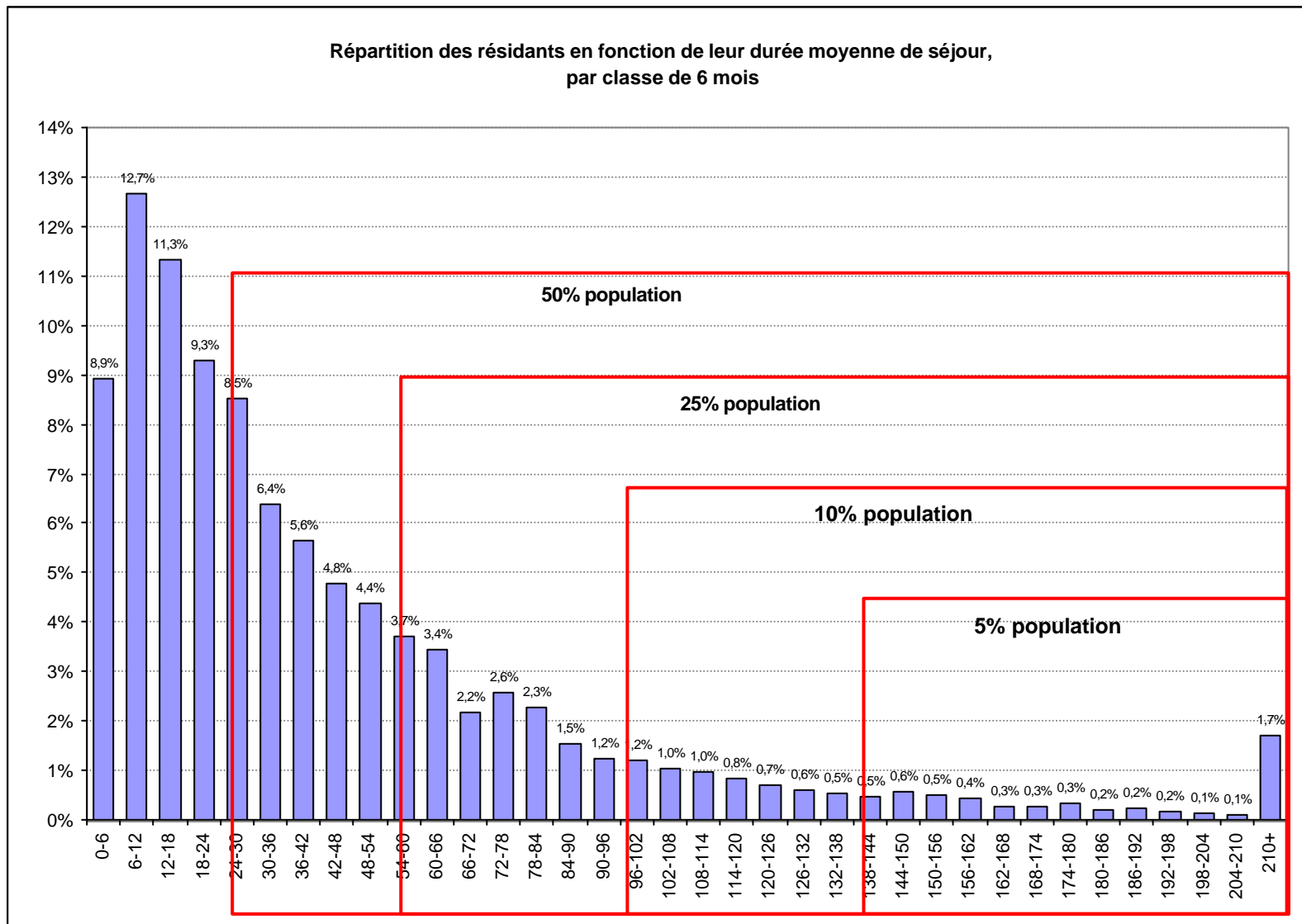
Sans inst. pour handicapés et étab. pour trait. psychosociaux



Données PLAISIR - Mai 2004

Distribution des résidents en fonction de leur durée moyenne de séjour, par classe de 6 mois

Mois	Nb	%	% cumulé
0-6	1008	8,9%	8,9%
6-12	1432	12,7%	21,6%
12-18	1279	11,3%	32,9%
18-24	1051	9,3%	42,2%
24-30	964	8,5%	50,7%
30-36	722	6,4%	57,1%
36-42	637	5,6%	62,8%
42-48	541	4,8%	67,6%
48-54	493	4,4%	71,9%
54-60	418	3,7%	75,6%
60-66	388	3,4%	79,0%
66-72	244	2,2%	81,2%
72-78	292	2,6%	83,8%
78-84	257	2,3%	86,1%
84-90	174	1,5%	87,6%
90-96	138	1,2%	88,8%
96-102	137	1,2%	90,0%
102-108	117	1,0%	91,1%
108-114	109	1,0%	92,0%
114-120	94	0,8%	92,9%
120-126	81	0,7%	93,6%
126-132	68	0,6%	94,2%
132-138	59	0,5%	94,7%
138-144	52	0,5%	95,2%
144-150	63	0,6%	95,7%
150-156	55	0,5%	96,2%
156-162	49	0,4%	96,6%
162-168	30	0,3%	96,9%
168-174	30	0,3%	97,2%
174-180	36	0,3%	97,5%
180-186	21	0,2%	97,7%
186-192	26	0,2%	97,9%
192-198	18	0,2%	98,1%
198-204	14	0,1%	98,2%
204-210	10	0,1%	98,3%
210+	194	1,7%	100,0%
Total	11301	100%	



Données PLAISIR - Mai 2004

Moyenne des minutes de prise en charge par jour, par type de soins et par mission d'établissement

Tous cantons confondus

MISSIONS		TOTAL minutes	RESPIRATION	ALIMENTATION	ELIMINATION	HYGIÈNE	MOBILISATION	COMMUNI- CATION	MÉDICATION	THÉRAPIES IV	TRAITEMENTS	METHODES DIAGN.
Home /Maison pour personnes âgées	Moyenne	125,89	0,45	19,01	18,14	27,99	27,69	24,15	4,04		1,93	2,49
	Nb tot./mission	40	40	40	40	40	40	40	40		40	40
	Ecart-type	59,50	2,85	17,93	15,30	14,70	21,97	7,53	2,69		3,69	1,24
	Médiane	125,72	0,00	11,00	25,00	35,91	22,50	24,47	4,34		0,00	2,00
Etabl. médico-social (simple et médicalisé)	Moyenne	91,43	0,33	13,16	9,21	22,44	13,55	22,60	4,94	0,01	2,81	2,38
	Nb tot./mission	524	524	524	524	524	524	524	524	524	524	524
	Ecart-type	53,57	2,03	11,68	13,65	14,60	19,34	7,31	3,23	0,16	4,51	1,65
	Médiane	73,08	0,00	9,50	0,00	21,79	4,00	20,60	4,80	0,00	0,00	2,00
Home médicalisé	Moyenne	149,41	0,69	21,39	22,99	33,51	31,09	26,03	6,05	0,06	4,40	3,20
	Nb tot./mission	8 529	8 529	8 529	8 529	8 529	8 529	8 529	8 529	8 529	8 529	8 529
	Ecart-type	59,58	4,37	18,98	16,02	11,57	22,66	9,21	3,44	1,02	6,03	2,60
	Médiane	156,69	0,00	16,00	30,00	38,16	28,00	25,29	5,29	0,00	2,51	2,71
Unité hosp. de psychogér. (Hôp. général)	Moyenne	160,47	0,76	20,68	27,25	34,14	36,58	27,15	6,33	0,02	4,32	3,26
	Nb tot./mission	192	192	192	192	192	192	192	192	192	192	192
	Ecart-type	56,16	4,24	16,99	15,98	11,00	22,11	7,52	3,53	0,21	5,67	2,52
	Médiane	169,72	0,00	17,00	33,04	38,87	40,00	27,50	5,81	0,00	2,78	2,46
Unité hosp. de psychogér. (Hôp. psychiatrique)	Moyenne	167,59	0,11	23,74	21,27	37,09	26,68	43,80	6,43		4,60	3,87
	Nb tot./mission	38	38	38	38	38	38	38	38		38	38
	Ecart-type	56,32	0,65	20,73	16,48	12,74	25,00	14,13	4,01		5,14	3,13
	Médiane	176,01	0,00	18,00	27,18	38,87	23,07	42,00	6,26		2,89	2,50
Home médicalisé spéc. en gérontopsy.	Moyenne	166,19	0,71	25,49	27,13	37,14	33,22	28,77	5,87	0,08	4,10	3,69
	Nb tot./mission	1 221	1 221	1 221	1 221	1 221	1 221	1 221	1 221	1 221	1 221	1 221
	Ecart-type	55,46	5,57	21,78	15,14	9,69	20,83	9,16	2,84	1,21	5,35	2,56
	Médiane	169,25	0,00	18,00	32,86	38,87	31,00	28,69	5,49	0,00	2,20	3,07
Unité hosp. lits C	Moyenne	157,27	0,91	19,15	22,18	35,63	37,64	26,25	6,70		5,39	3,42
	Nb tot./mission	103	103	103	103	103	103	103	103		103	103
	Ecart-type	53,38	3,51	16,54	13,81	10,27	21,81	6,78	2,99		9,32	2,54
	Médiane	159,06	0,00	15,50	25,00	38,87	36,00	25,66	6,40		3,28	2,50
Institution pour handicapés	Moyenne	155,13	0,40	28,05	16,99	35,25	31,08	31,41	5,05		3,55	3,35
	Nb tot./mission	115	115	115	115	115	115	115	115		115	115
	Ecart-type	73,13	2,10	23,84	14,20	18,31	23,60	10,77	4,69		4,68	6,24
	Médiane	157,40	0,00	16,50	14,79	38,87	34,29	30,36	4,80		1,64	2,29
Etabl. pour traitements psychosociaux	Moyenne	126,43	0,33	14,34	8,74	25,56	9,75	54,02	5,78	0,05	2,55	5,32
	Nb tot./mission	539	539	539	539	539	539	539	539	539	539	539
	Ecart-type	49,63	3,47	12,60	14,74	16,94	15,98	25,83	2,64	0,78	5,11	5,64
	Médiane	117,44	0,00	9,50	0,00	24,66	1,71	50,71	5,23	0,00	0,00	4,29
Total	Moyenne	147,74	0,66	21,15	22,10	33,05	29,62	27,63	5,96	0,06	4,20	3,32
	Nb tot./mission	11 301	11 301	11 301	11 301	11 301	11 301	11 301	11 301	11 301	11 301	11 301
	Ecart-type	60,26	4,36	18,98	16,36	12,35	22,83	12,18	3,36	0,99	5,89	2,88
	Médiane	154,17	0,00	15,50	28,50	38,16	26,00	26,11	5,23	0,00	2,06	2,79

Données PLAISIR - Mai 2004

Moyenne des minutes de prise en charge par jour, par type de soins et par mission d'établissement

VAUD

MISSIONS		TOTAL minutes	RESPIRATION	ALIMENTATION	ELIMINATION	HYGIÈNE	MOBILISATION	COMMUNI- CATION	MÉDICATION	THÉRAPIES IV	TRAITEMENTS	METHODES DIAGN.
Home /Maison pour personnes âgées	Moyenne	125,89	0,45	19,01	18,14	27,99	27,69	24,15	4,04		1,93	2,49
	Nb tot./mission	40	40	40	40	40	40	40	40		40	40
	Ecart-type	59,50	2,85	17,93	15,30	14,70	21,97	7,53	2,69		3,69	1,24
	Médiane	125,72	0,00	11,00	25,00	35,91	22,50	24,47	4,34		0,00	2,00
Etabl. médico-social (simple et médicalisé)	Moyenne											
	Nb tot./mission											
	Ecart-type											
	Médiane											
Home médicalisé	Moyenne	152,37	0,71	19,93	24,10	33,72	32,73	26,87	6,11	0,02	4,98	3,20
	Nb tot./mission	3 292	3 292	3 292	3 292	3 292	3 292	3 292	3 292	3 292	3 292	3 292
	Ecart-type	56,69	4,54	17,51	15,86	11,08	22,73	10,90	3,32	0,36	6,39	2,72
	Médiane	159,05	0,00	15,50	30,00	38,87	30,00	25,86	5,71	0,00	4,00	2,50
Unité hosp. de psychogér. (Hôp. général)	Moyenne	160,47	0,76	20,68	27,25	34,14	36,58	27,15	6,33	0,02	4,32	3,26
	Nb tot./mission	192	192	192	192	192	192	192	192	192	192	192
	Ecart-type	56,16	4,24	16,99	15,98	11,00	22,11	7,52	3,53	0,21	5,67	2,52
	Médiane	169,72	0,00	17,00	33,04	38,87	40,00	27,50	5,81	0,00	2,78	2,46
Unité hosp. de psychogér. (Hôp. psychiatrique)	Moyenne											
	Nb tot./mission											
	Ecart-type											
	Médiane											
Home médicalisé spéc. en gérontopsy.	Moyenne	165,53	0,65	25,36	27,15	37,12	33,19	28,53	5,83		4,08	3,61
	Nb tot./mission	1 196	1 196	1 196	1 196	1 196	1 196	1 196	1 196		1 196	1 196
	Ecart-type	54,97	5,17	21,67	15,09	9,64	20,79	8,82	2,83		5,37	2,47
	Médiane	168,87	0,00	18,00	32,79	38,87	30,86	28,51	5,24		2,16	3,00
Unité hosp. lits C	Moyenne	157,27	0,91	19,15	22,18	35,63	37,64	26,25	6,70		5,39	3,42
	Nb tot./mission	103	103	103	103	103	103	103	103		103	103
	Ecart-type	53,38	3,51	16,54	13,81	10,27	21,81	6,78	2,99		9,32	2,54
	Médiane	159,06	0,00	15,50	25,00	38,87	36,00	25,66	6,40		3,28	2,50
Institution pour handicapés	Moyenne	179,93	0,70	33,87	22,32	40,30	41,92	26,76	6,49		3,87	3,70
	Nb tot./mission	57	57	57	57	57	57	57	57		57	57
	Ecart-type	59,89	2,86	24,88	14,19	11,68	19,19	7,78	5,46		4,34	4,20
	Médiane	191,46	0,00	19,00	20,36	40,73	47,00	25,71	5,44		2,76	3,00
Etabl. pour traitements psychosociaux	Moyenne	123,78	0,39	14,27	8,61	25,64	10,26	51,24	5,72	0,06	2,82	4,77
	Nb tot./mission	454	454	454	454	454	454	454	454	454	454	454
	Ecart-type	45,51	3,78	12,58	14,34	16,37	16,23	25,62	2,60	0,85	5,41	3,00
	Médiane	117,63	0,00	9,50		24,86	2,00	45,71	5,23			4,14
Total	Moyenne	153,37	0,68	20,82	23,48	33,87	31,22	29,29	6,02	0,02	4,55	3,43
	Nb tot./mission	5 334	5 334	5 334	5 334	5 334	5 334	5 334	5 334	5 334	5 334	5 334
	Ecart-type	56,49	4,58	18,52	16,22	11,73	22,69	13,99	3,20	0,38	6,14	3
	Médiane	158,87	0,00	15,50	30,00	38,87	28,00	27,14	5,69	0,00	2,96	2,86

Données PLAISIR - Mai 2004

Moyenne des minutes de prise en charge par jour, par type de soins et par mission d'établissement

NEUCHATEL

MISSIONS		TOTAL minutes	RESPIRATION	ALIMENTATION	ELIMINATION	HYGIÈNE	MOBILISATION	COMMUNI- CATION	MÉDICATION	THÉRAPIES IV	TRAITEMENTS	METHODES DIAGN.
Home /Maison pour personnes âgées	Moyenne											
	Nb tot./mission											
	Ecart-type											
	Médiane											
Etabl. médico-social (simple et médicalisé)	Moyenne	81,54	0,31	11,14	6,68	21,03	8,65	23,69	4,96	0,01	2,65	2,42
	Nb tot./mission	289	289	289	289	289	289	289	289	289	289	289
	Ecart-type	40,39	1,71	5,94	12,35	13,44	14,82	8,06	2,90	0,16	4,19	1,27
	Médiane	69,84	0,00	9,50		19,71	2,00	21,79	4,80	0,00	0,00	2,14
Home médicalisé	Moyenne	145,17	0,90	20,84	21,95	32,52	30,31	25,25	5,94	0,05	4,19	3,22
	Nb tot./mission	1 644	1 644	1 644	1 644	1 644	1 644	1 644	1 644	1 644	1 644	1 644
	Ecart-type	61,25	4,99	18,93	16,04	12,13	22,82	7,91	3,30	0,87	5,97	2,25
	Médiane	151,48	0,00	15,50	27,75	37,95	28,00	25,00	5,23	0,00	2,24	2,79
Unité hosp. de psychogér. (Hôp. général)	Moyenne											
	Nb tot./mission											
	Ecart-type											
	Médiane											
Unité hosp. de psychogér. (Hôp. psychiatrique)	Moyenne	167,59	0,11	23,74	21,27	37,09	26,68	43,80	6,43		4,60	3,87
	Nb tot./mission	38	38	38	38	38	38	38	38		38	38
	Ecart-type	56,32	0,65	20,73	16,48	12,74	25,00	14,13	4,01		5,14	3,13
	Médiane	176,01	0,00	18,00	27,18	38,87	23,07	42,00	6,26		2,89	2,50
Home médicalisé spéc. en gérontopsy.	Moyenne	197,56	3,57	31,50	25,84	38,39	34,67	40,10	7,82	3,67	4,80	7,20
	Nb tot./mission	25	25	25	25	25	25	25	25	25	25	25
	Ecart-type	69,87	15,51	26,45	17,95	12,15	23,07	15,80	2,68	7,82	4,42	4,05
	Médiane	196,02	0,00	19,50	33,00	40,30	39,00	36,43	7,49	0,00	4,00	6,29
Unité hosp. lits C	Moyenne											
	Nb tot./mission											
	Ecart-type											
	Médiane											
Institution pour handicapés	Moyenne	130,75	0,10	22,32	11,75	30,28	20,43	35,98	3,63		3,24	3,01
	Nb tot./mission	58	58	58	58	58	58	58	58		58	58
	Ecart-type	77,15	0,79	21,48	12,20	22,05	22,79	11,38	3,26		5,01	7,76
	Médiane	117,51	0,00	15,43	8,54	33,00	13,50	35,86	3,54		0,00	1,64
Etabl. pour traitements psychosociaux	Moyenne	140,61		14,74	9,40	25,10	7,05	68,85	6,09		1,12	8,25
	Nb tot./mission	85		85	85	85	85	85	85		85	85
	Ecart-type	66,09		12,77	16,81	19,82	14,30	21,71	2,84		2,70	12,05
	Médiane	114,22		9,50	0,00	21,14		66,00	6,40		0,00	4,50
Total	Moyenne	137,01	0,78	19,50	19,14	30,76	26,18	27,57	5,78	0,08	3,85	3,36
	Nb tot./mission	2 139	2 139	2 139	2 139	2 139	2 139	2 139	2 139	2 139	2 139	2 139
	Ecart-type	63,81	4,74	18,11	16,57	13,72	23,23	12,94	3,28	1,19	5,66	3,61
	Médiane	137,32	0,00	13,50	20,50	36,02	21,00	25,00	5,03		1,78	2,64

Données PLAISIR - Mai 2004

Moyenne des minutes de prise en charge par jour, par type de soins et par mission d'établissement

JURA

MISSIONS		TOTAL minutes	RESPIRATION	ALIMENTATION	ELIMINATION	HYGIÈNE	MOBILISATION	COMMUNI- CATION	MÉDICATION	THÉRAPIES IV	TRAITEMENTS	METHODES DIAGN.
Home /Maison pour personnes âgées	Moyenne											
	Nb tot./mission											
	Ecart-type											
	Médiane											
Etabl. médico-social (simple et médicalisé)	Moyenne	103,60	0,35	15,64	12,33	24,18	19,57	21,26	4,91	0,01	3,01	2,34
	Nb tot./mission	235	235	235	235	235	235	235	235	235	235	235
	Ecart-type	64,31	2,36	15,83	14,53	15,77	22,34	6,00	3,61	0,17	4,88	2,02
	Médiane	80,78	0,00	9,50	2,00	25,71	9,00	19,29	4,80	0,00	0,00	1,79
Home médicalisé	Moyenne	135,77	0,43	18,39	19,41	32,10	27,46	25,41	5,51	0,02	3,90	3,14
	Nb tot./mission	438	438	438	438	438	438	438	438	438	438	438
	Ecart-type	61,55	2,85	17,00	15,80	12,92	23,39	8,20	3,36	0,47	5,60	2,48
	Médiane	142,48	0,00	11,07	25,50	38,59	22,71	25,00	4,80	0,00	2,81	2,61
Unité hosp. de psychogér. (Hôp. général)	Moyenne											
	Nb tot./mission											
	Ecart-type											
	Médiane											
Unité hosp. de psychogér. (Hôp. psychiatrique)	Moyenne											
	Nb tot./mission											
	Ecart-type											
	Médiane											
Home médicalisé spéc. en gérontopsy.	Moyenne											
	Nb tot./mission											
	Ecart-type											
	Médiane											
Unité hosp. lits C	Moyenne											
	Nb tot./mission											
	Ecart-type											
	Médiane											
Institution pour handicapés	Moyenne											
	Nb tot./mission											
	Ecart-type											
	Médiane											
Etabl. pour traitements psychosociaux	Moyenne											
	Nb tot./mission											
	Ecart-type											
	Médiane											
Total	Moyenne	124,54	0,40	17,43	16,93	29,33	24,71	23,96	5,30	0,02	3,59	2,86
	Nb tot./mission	673	673	673	673	673	673	673	673	673	673	673
	Ecart-type	64,34	2,69	16,64	15,72	14,47	23,32	7,76	3,46	0,39	5,37	2,36
	Médiane	121,10	0,00	9,50	15,50	34,37	17,86	22,71	4,80	0,00	2,00	2,36

Données PLAISIR - Mai 2004

Moyenne des minutes de prise en charge par jour, par type de soins et par mission d'établissement

GENEVE

MISSIONS		TOTAL minutes	RESPIRATION	ALIMENTATION	ELIMINATION	HYGIÈNE	MOBILISATION	COMMUNI- CATION	MÉDICATION	THÉRAPIES IV	TRAITEMENTS	METHODES DIAGN.
Home /Maison pour personnes âgées	Moyenne											
	Nb tot./mission											
	Ecart-type											
	Médiane											
Etabl. médico-social (simple et médicalisé)	Moyenne											
	Nb tot./mission											
	Ecart-type											
	Médiane											
Home médicalisé	Moyenne	150,44	0,59	23,62	22,87	34,00	30,30	25,65	6,11	0,12	3,97	3,21
	Nb tot./mission	3 155	3 155	3 155	3 155	3 155	3 155	3 155	3 155	3 155	3 155	3 155
	Ecart-type	61,00	3,99	20,46	16,11	11,54	22,28	7,89	3,62	1,49	5,67	2,64
	Médiane	157,76	0,00	16,00	30,00	38,16	27,00	25,54	5,23	0,00	1,78	2,79
Unité hosp. de psychogér. (Hôp. général)	Moyenne											
	Nb tot./mission											
	Ecart-type											
	Médiane											
Unité hosp. de psychogér. (Hôp. psychiatrique)	Moyenne											
	Nb tot./mission											
	Ecart-type											
	Médiane											
Home médicalisé spéc. en gérontopsy.	Moyenne											
	Nb tot./mission											
	Ecart-type											
	Médiane											
Unité hosp. lits C	Moyenne											
	Nb tot./mission											
	Ecart-type											
	Médiane											
Institution pour handicapés	Moyenne											
	Nb tot./mission											
	Ecart-type											
	Médiane											
Etabl. pour traitements psychosociaux	Moyenne											
	Nb tot./mission											
	Ecart-type											
	Médiane											
Total	Moyenne	150,44	0,59	23,62	22,87	34,00	30,30	25,65	6,11	0,12	3,97	3,21
	Nb tot./mission	3 155	3 155	3 155	3 155	3 155	3 155	3 155	3 155	3 155	3 155	3 155
	Ecart-type	61,00	3,99	20,46	16,11	11,54	22,28	7,89	3,62	1,49	5,67	2,64
	Médiane	157,76	0,00	16,00	30,00	38,16	27,00	25,54	5,23	0,00	1,78	2,79

Données PLAISIR - Mai 2004

Evolution des handicaps de mêmes personnes entre mai 2003 et mai 2004 (nb de personnes)

Uniquement les résidents identiques entre les deux périodes

Tous les cantons

		Classes PLAISIR	1	2	3	4	5	6	7	8	Total 2003
Sens de lecture → Alourdissement ← Allègement	1		5								5
	2			147	14	2		1			164
	3			42	516	52	8	7			625
	4			19	176	822	76	36	1		1130
	5			13	71	215	910	61	5		1275
	6			3	86	196	405	2516	105		3311
	7			1	8	34	61	475	998		1577
	8									2	2
	Total 2004			5	225	871	1321	1460	3096	1109	2

Tous les cantons

		Mobilité physique	Pleine	Restreinte occasionnellement	Déficiente (lenteur)	Réduite	Restreinte au voisinage	Restreinte à l'étab.	Restreinte à l'étage	Restreinte à la chambre	Nulle	Total 2003
Sens de lecture → Alourdissement ← Allègement	1	Pleine	3									3
	2	Restreinte occasionnellement		12								12
	3	Déficiente (lenteur)	1	1	13			1				16
	4	Réduite	2	2	5	226	24	11				270
	5	Restreinte au voisinage		4	2	40	567	55	11	5		684
	6	Restreinte à l'établissement		1	1	35	147	1674	100	35	41	2034
	7	Restreinte à l'étage				7	44	278	1367	64	52	1812
	8	Restreinte à la chambre				1	16	91	64	392	23	587
	9	Nulle		1		6	26	206	296	133	2003	2671
Total 2004			6	21	21	315	824	2316	1838	629	2119	8089

Tous les cantons

		Orientation	Pleinement orienté	Problème(s) pleinement compensé(s)	Perturbations intermittentes	Perturbations partiellement compensées	Perturbations modérées	Perturbations sévères	Perte de l'orientation	Désorientation	Coma, état végétatif	Total 2003
Sens de lecture → Alourdissement ← Allègement	1	Pleinement orienté	5									5
	2	Problème(s) pleinement compensé(s)		7								7
	3	Perturbations intermittentes	1	2	45							48
	4	Perturbations partiellement compensées	1	3	27	766	19					816
	5	Perturbations modérées		5	8	357	2346	71	5	1		2793
	6	Perturbations sévères		1	2	43	476	1591	31	2		2146
	7	Perte de l'orientation				4	80	244	530	8		866
	8	Désorientation				3	42	189	195	979		1408
	9	Coma, état végétatif										
Total 2004			7	18	82	1173	2963	2095	761	990		8089

Données PLAISIR - Mai 2004

Evolution des handicaps de mêmes personnes entre mai 2003 et mai 2004 (nb de personnes)

Uniquement les résidents identiques entre les deux périodes

VAUD

		Classes PLAISIR	1	2	3	4	5	6	7	8	Total 2003
Sens de lecture → Alourdissement ← Allègement	1		1								1
	2			18	4				1		23
	3			4	158	18	2	2			184
	4			2	63	392	35	17			509
	5			3	25	92	468	27	3		618
	6				31	73	170	1285	53		1612
	7				3	11	25	200	496		735
	8									1	1
Total 2004			1	27	284	586	700	1532	552	1	3683

VAUD

		Mobilité physique	Pleine	Restreinte occasionnellement	Déficiente (lenteur)	Réduite	Restreinte au voisinage	Restreinte à l'étab.	Restreinte à l'étage	Restreinte à la chambre	Nulle	Total 2003
Sens de lecture → Alourdissement ← Allègement	1	Pleine	1									1
	2	Restreinte occasionnellement		2								2
	3	Déficiente (lenteur)			2							2
	4	Réduite			2	86	9	7				104
	5	Restreinte au voisinage		1		11	228	32	6	2		280
	6	Restreinte à l'établissement			1	10	55	742	60	14	21	903
	7	Restreinte à l'étage				2	14	112	676	29	31	864
	8	Restreinte à la chambre					5	17	24	190	8	244
	9	Nulle				2	8	82	137	51	1003	1283
Total 2004			1	3	5	111	319	992	903	286	1063	3683

VAUD

		Orientation	Pleinement orienté	Problème(s) pleinement compensé(s)	Perturbations intermittentes	Perturbations partiellement compensées	Perturbations modérées	Perturbations sévères	Perte de l'orientation	Désorientation	Coma, état végétatif	Total 2003
Sens de lecture → Alourdissement ← Allègement	1	Pleinement orienté	2									2
	2	Problème(s) pleinement compensé(s)										
	3	Perturbations intermittentes			4							4
	4	Perturbations partiellement compensées			4	248	8					260
	5	Perturbations modérées		1	3	113	1132	41	3			1293
	6	Perturbations sévères				15	196	855	15	1		1082
	7	Perte de l'orientation					30	103	278	6		417
	8	Désorientation				3	21	80	90	431		625
	9	Coma, état végétatif										
Total 2004			2	1	11	379	1387	1079	386	438		3683

Données PLAISIR - Mai 2004

Evolution des handicaps de mêmes personnes entre mai 2003 et mai 2004 (nb de personnes)

Uniquement les résidents identiques entre les deux périodes

NEUCHÂTEL

		Classes PLAISIR	1	2	3	4	5	6	7	8	Total 2003
Sens de lecture → Alourdissement ← Allègement	1		3								3
	2			54	4	2					60
	3			17	168	16	3	1			205
	4			5	49	192	19	7			272
	5			3	25	40	166	15	1		250
	6			1	24	48	76	396	20		565
	7					1	10	13	92	146	262
	8										1
Total 2004			3	80	271	308	277	511	167	1	1618

NEUCHÂTEL

		Mobilité physique	Pleine	Restreinte occasionnellement	Déficiente (lenteur)	Réduite	Restreinte au voisinage	Restreinte à l'étab.	Restreinte à l'étage	Restreinte à la chambre	Nulle	Total 2003
Sens de lecture → Alourdissement ← Allègement	1	Pleine	1									1
	2	Restreinte occasionnellement		4								4
	3	Déficiente (lenteur)	1		8							9
	4	Réduite	1	1	2	97	7	3				111
	5	Restreinte au voisinage		1	2	18	163	12	2	1		199
	6	Restreinte à l'établissement				16	41	349	14	9	8	437
	7	Restreinte à l'étage				4	15	44	237	6	4	310
	8	Restreinte à la chambre					5	19	8	62	10	104
	9	Nulle				1	9	43	51	24	315	443
Total 2004			3	6	12	136	240	470	312	102	337	1618

NEUCHÂTEL

		Orientation	Pleinement orienté	Problème(s) pleinement compensé(s)	Perturbations intermittentes	Perturbations partiellement compensées	Perturbations modérées	Perturbations sévères	Perte de l'orientation	Désorientation	Coma, état végétatif	Total 2003
Sens de lecture → Alourdissement ← Allègement	1	Pleinement orienté	1									1
	2	Problème(s) pleinement compensé(s)		3								3
	3	Perturbations intermittentes			1	18						19
	4	Perturbations partiellement compensées	1	2	11	256	9					279
	5	Perturbations modérées		1	3	111	486	15		1		617
	6	Perturbations sévères		1	1	17	94	232	8	1		354
	7	Perte de l'orientation				4	22	37	75			138
	8	Désorientation					4	36	34	133		207
	9	Coma, état végétatif										
Total 2004			2	8	33	388	615	320	117	135		1618

Données PLAISIR - Mai 2004

Evolution des handicaps de mêmes personnes entre mai 2003 et mai 2004 (nb de personnes)

Uniquement les résidents identiques entre les deux périodes

JURA

		Classes PLAISIR	1	2	3	4	5	6	7	8	Total 2003
Sens de lecture → Alourdissement ← Allègement	1		1								1
	2			46							46
	3			5	69	3					77
	4			2	7	61	4	1			75
	5			2	3	6	53	2			66
	6				7	13	15	130	1		166
	7					1	7	15	42		65
	8										
Total 2004			1	55	86	84	79	148	43		496

JURA

		Mobilité physique	Pleine	Restreinte occasionnellement	Déficiente (lenteur)	Réduite	Restreinte au voisinage	Restreinte à l'étab.	Restreinte à l'étage	Restreinte à la chambre	Nulle	Total 2003
Sens de lecture → Alourdissement ← Allègement	1	Pleine										
	2	Restreinte occasionnellement		3								3
	3	Déficiente (lenteur)			2			1				3
	4	Réduite		1		19						20
	5	Restreinte au voisinage					61	4	1			66
	6	Restreinte à l'établissement				1	7	118	1	3		130
	7	Restreinte à l'étage					1	10	69	2	1	83
	8	Restreinte à la chambre					2	4	4	30		40
	9	Nulle				2		11	14	5	119	151
Total 2004				4	2	22	71	148	89	40	120	496

JURA

		Orientation	Pleinement orienté	Problème(s) pleinement compensé(s)	Perturbations intermittentes	Perturbations partiellement compensées	Perturbations modérées	Perturbations sévères	Perte de l'orientation	Désorientation	Coma, état végétatif	Total 2003
Sens de lecture → Alourdissement ← Allègement	1	Pleinement orienté										
	2	Problème(s) pleinement compensé(s)		3								3
	3	Perturbations intermittentes	1		15							16
	4	Perturbations partiellement compensées			4	113	1					118
	5	Perturbations modérées		1		27	139	1	2			170
	6	Perturbations sévères			1	1	15	82				99
	7	Perte de l'orientation					4	8	18			30
	8	Désorientation					4	6	7	43		60
	9	Coma, état végétatif										
Total 2004			1	4	20	141	163	97	27	43		496

Données PLAISIR - Mai 2004

Evolution des handicaps de mêmes personnes entre mai 2003 et mai 2004 (nb de personnes)

Uniquement les résidents identiques entre les deux périodes

GENEVE

		Classes PLAISIR	1	2	3	4	5	6	7	8	Total 2003
Sens de lecture → Alourdissement ← Allègement	1										
	2			29	6						35
	3			16	121	15	3	4			159
	4			10	57	177	18	11	1		274
	5			5	18	77	223	17	1		341
	6			2	24	62	144	705	31		968
	7			1	4	12	16	168	314		515
	8										
Total 2004				63	230	343	404	905	347		2292

GENEVE

		Mobilité physique	Pleine	Restreinte occasionnellement	Déficiente (lenteur)	Réduite	Restreinte au voisinage	Restreinte à l'étab.	Restreinte à l'étage	Restreinte à la chambre	Nulle	Total 2003
Sens de lecture → Alourdissement ← Allègement	1	Pleine	1									1
	2	Restreinte occasionnellement		3								3
	3	Déficiente (lenteur)		1	1							2
	4	Réduite	1		1	24	8	1				35
	5	Restreinte au voisinage		2		11	115	7	2	2		139
	6	Restreinte à l'établissement		1		8	44	465	25	9	12	564
	7	Restreinte à l'étage				1	14	112	385	27	16	555
	8	Restreinte à la chambre				1	4	51	28	110	5	199
	9	Nulle		1		1	9	70	94	53	566	794
Total 2004			2	8	2	46	194	706	534	201	599	2292

GENEVE

		Orientation	Pleinement orienté	Problème(s) pleinement compensé(s)	Perturbations intermittentes	Perturbations partiellement compensées	Perturbations modérées	Perturbations sévères	Perte de l'orientation	Désorientation	Coma, état végétatif	Total 2003
Sens de lecture → Alourdissement ← Allègement	1	Pleinement orienté	2									2
	2	Problème(s) pleinement compensé(s)		1								1
	3	Perturbations intermittentes		1	8							9
	4	Perturbations partiellement compensées		1	8	149	1					159
	5	Perturbations modérées		2	2	106	589	14				713
	6	Perturbations sévères				10	171	422	8			611
	7	Perte de l'orientation					24	96	159	2		281
	8	Désorientation					13	67	64	372		516
	9	Coma, état végétatif										
Total 2004			2	5	18	265	798	599	231	374		2292

Données PLAISIR - Mai 2004

Nombre de changements de classes liés à la variation du temps de soins des personnes présentes en mai 2003 et mai 2004

Uniquement les résidents identiques entre les deux périodes

	Delta classe PLAISIR	GENEVE	JURA	NEUCHÂTEL	VAUD	Tous les cantons	Tous les cantons
Allègement	-5	1				1	1805
	-4	6		2	3	11	
	-3	41	10	37	45	133	
	-2	106	25	91	125	347	
	-1	462	48	274	529	1313	
Stable	0	1569	402	1126	2819	5916	5916
Alourdissement	1	87	10	74	137	308	368
	2	15	1	13	22	51	
	3	5		1	2	8	
	4				1	1	
	5						
	6						
	7						
Total		2 292	496	1 618	3 683	8 089	8 089

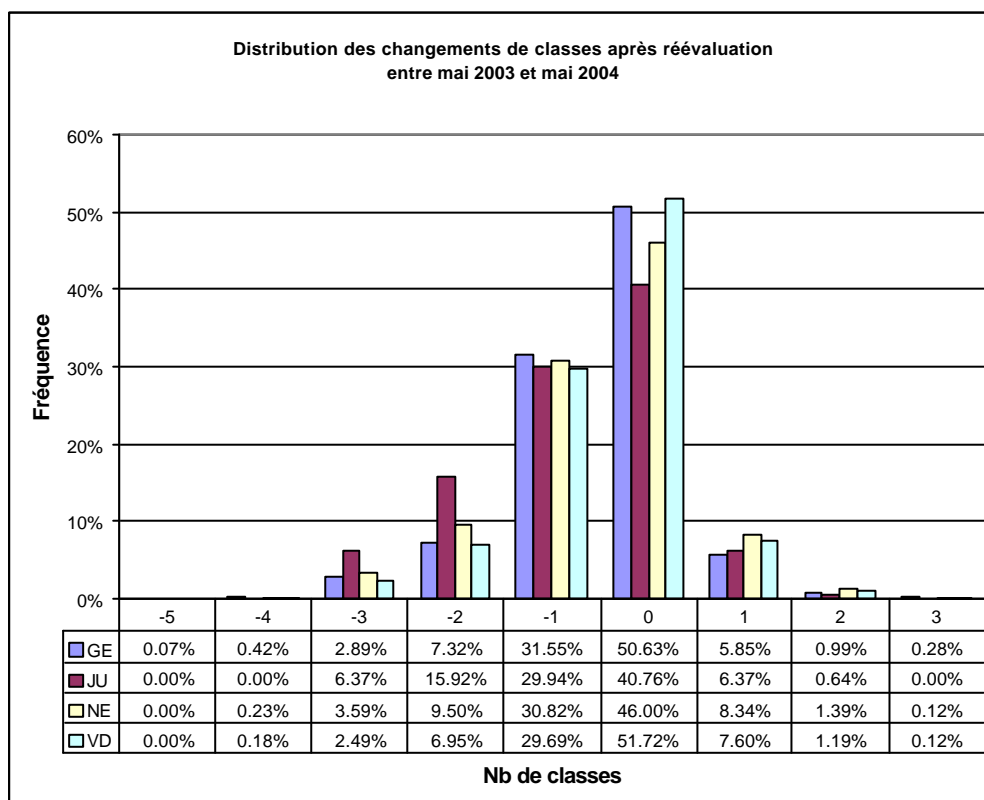
	Delta classe PLAISIR	GENEVE	JURA	NEUCHÂTEL	VAUD	Tous les cantons	Tous les cantons
Allègement	-5	0,0%				0,0%	22,3%
	-4	0,3%		0,1%	0,1%	0,1%	
	-3	1,8%	2,0%	2,3%	1,2%	1,6%	
	-2	4,6%	5,0%	5,6%	3,4%	4,3%	
	-1	20,2%	9,7%	16,9%	14,4%	16,2%	
Stable	0	68,5%	81,0%	69,6%	76,5%	73,1%	73,1%
Alourdissement	1	3,8%	2,0%	4,6%	3,7%	3,8%	4,5%
	2	0,7%	0,2%	0,8%	0,6%	0,6%	
	3	0,2%		0,1%	0,1%	0,1%	
	4				0,0%	0,0%	
	5						
	6						
	7						
Total		100,0%	100,0%	100,0%	100,0%	100,0%	100,0%

Conséquences des réévaluations sur la charge en soins des résidents : comparaison entre mai 2003 et mai 2004 – toute la population

Une analyse un peu plus approfondie des réévaluations a été réalisée à partir d'une cohorte de résidents présents dans la base de données en mai 2003 et mai 2004, de laquelle ont été **exclus les résidents non réévalués** (en annexe figurent les tableaux correspondant pour la cohorte 2002-2003). Elle permet de faire deux types de constats :

1. Les réévaluations à la baisse sont une réalité

Si l'on considère les conséquences des réévaluations en observant uniquement **les classes PLAISIR®**, les changements de classes à la baisse sont fréquents (environ entre 39 et 52% des réévaluations, selon les cantons). Les plus fréquents se font dans la classe immédiatement en dessous (environ 30%). Il peut même y avoir jusqu'à 5 classes de différence en une année (un cas dans le canton de Genève – voir aussi tableau T15 du traitement des données de mai 2004). Les changements de classes à la hausse semblent par contre relativement limités (entre 7 et 10% selon les cantons).

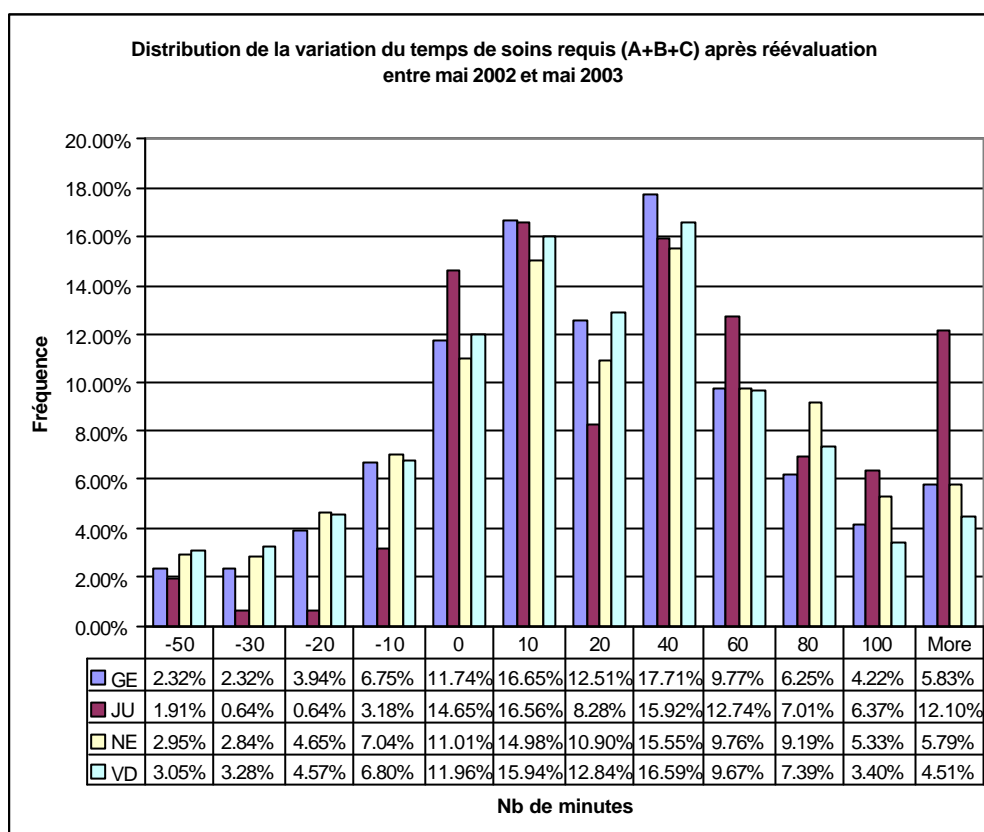


En fait, cette vision des choses masque en partie la réalité. Cette dernière apparaît beaucoup plus clairement si l'on considère les évolutions en temps (minutes de soins nettes).

1. L'alourdissement de la charge en soins de la cohorte est aussi une réalité

Le graphique ci-dessous montre que les principales conséquences des réévaluations sont en fait des **augmentations du temps de soins requis**, même si certaines diminutions sont réelles et conséquentes (jusqu'à 50 minutes de moins par jour).

A quoi tient cet apparent paradoxe ?



Ce paradoxe est la conséquence de la grande taille des classes 5, 6 et 7. En effet, ces dernières rassemblent, actuellement, la majorité de la population des EMS romands. En fait, les résidents s'alourdissent, mais au sein même de ces classes. Dès lors, dans une majorité de cas, un alourdissement ne se traduit pas par un changement de classe, sauf si le résident a déjà un temps de soins requis à la limite supérieure de la classe.

Classe	Limites (minutes)	Poids attribué par l'EROS	Temps moyen en mai 2004	Temps médian en mai 2004
5	89.51 - 134.50	107.5	111.3	110.7
6	134.51 - 204.50	162.5	168.9	168.5
7	204.51 - 329.50	252.5	229.9	226.5

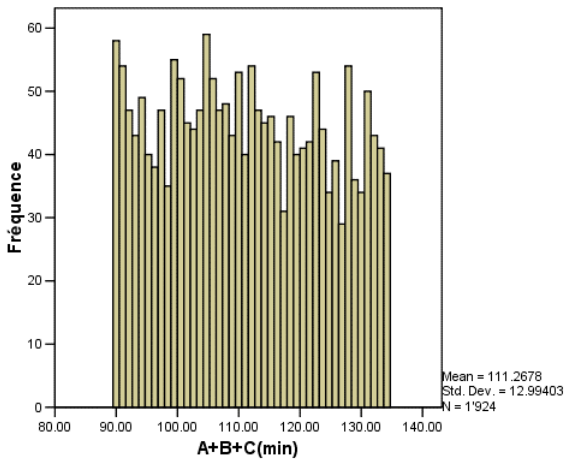
2. Conclusion

Le système de classes masque partiellement l'alourdissement réel de la population des résidents de Suisse romande.

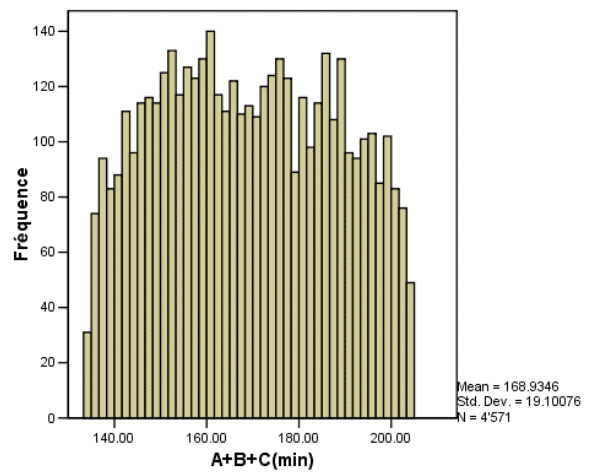
Il est important de surveiller l'évolution de la répartition des résidents au sein des classes. En effet, l'alourdissement lent constaté depuis plusieurs années aura pour conséquence que, progressivement, une majorité de cas va se trouver dans la partie supérieure de la classe et basculer à un moment donné dans la classe supérieure.

Les trois graphiques ci-dessous montrent que cette situation n'est pas encore imminente. En effet, les résidents des classes 5 et 6 sont relativement bien répartis dans la classe. La médiane et la moyenne sont très proches l'une de l'autre et très légèrement supérieures au poids moyen fixé par l'EROS. Par contre, la classe 7 comprend la majorité des cas dans sa partie inférieure, en dessous du poids moyen EROS.

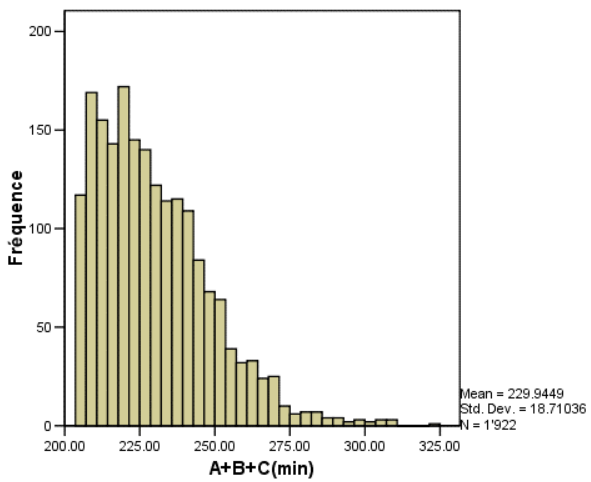
Classe 5



Classe 6



Classe 7



A. Junger, A. Berthou
ISE, novembre 2004

Annexe : Graphiques représentant la cohorte 2002-2003

