

**DONNÉES PLAISIR©**

**ANALYSE  
TRANSVERSALE**

**OCTOBRE 2003**

**ISE** ✓

Sur mandat de la  
Commission technique intercantonale PLAISIR

---

*Pour adresse :*

*Institut de santé et d'économie (ISE)  
Chemin du Croset 7 - 1024 Ecublens  
Tél.: +41 641 05 80 · Fax: +41 641 05 81  
info@isesuisse.ch  
www.isesuisse.ch*

---

# TABLE DES MATIÈRES

---

## **Distribution des résidants**

- T1 :** Distribution des résidants par classe d'âge de 5 ans
- T2 :** Distribution des résidants par classe d'âge de 5 ans et par mission d'établissement
- T3 :** Distribution des résidants par classe d'âge de 5 ans et par canton
- T4 :** Distribution des résidants par canton et par mission d'établissement
- T5 :** Distribution des résidants par sexe et par âge
- T6 :** Distribution des résidants selon leur âge à l'admission, leur sexe et par canton

## **Minutes de soins**

- T7 :** Minutes moyennes de soins OPAS A, B, C et D par jour et par classe PLAISIR
- T8 :** Répartition des minutes de soins OPAS A, B et C par jour et par classe PLAISIR
- T13 :** Moyenne des minutes de prise en charge par jour, par type de soins et par mission d'établissement

## **Indicateurs**

- T9 :** Distribution des résidants selon les niveaux des indicateurs (mobilité physique, orientation, autonomie et classes PLAISIR) et selon la mission d'établissement
- T10 :** Corrélation des différents niveaux des indicateurs de mobilité physique et d'orientation, selon les missions d'établissement
- T11 :** Comparaison entre les cantons de la distribution des résidants selon le degré de sévérité de chaque indicateur (mobilité physique, orientation, autonomie et classes PLAISIR)

## **Durée moyenne de séjour**

- T12 :** Répartition des résidants en fonction de leur durée moyenne de séjour, par classe de 6 mois

## **Evolution des handicaps entre octobre 2002 et octobre 2003**

- T14 :** Nombre de changements de classes liés à la variation des temps de soins (pour une même cohorte) entre mai 2002 et mai 2003
- T15 :** Evolution des handicaps pour les mêmes personnes entre mai 2002 et mai 2003 (nombre de personnes)
- T16 :** Moyenne de l'écart en temps lié à la variation des handicaps pour les mêmes personnes entre mai 2002 et mai 2003

## Commentaires

Comme les années précédentes, les résultats de l'analyse des données PLAISIR® permettent de mettre en évidence un changement dans la répartition des résidants selon les missions des établissements et un léger, mais continu, alourdissement des cas. Le nombre de résidants des cantons de Vaud et Neuchâtel a augmenté, alors qu'il a légèrement diminué dans les cantons de Genève et du Jura.

### Répartition des résidants

- Les différences de répartition des résidants entre les missions restent très importantes d'un canton à l'autre.
- Dans le canton de Neuchâtel, certains établissements, précédemment non médicalisés, ont été reconnus comme médicalisés en 2003, ce qui se traduit par une augmentation du nombre de résidants en établissement médicalisé.
- Le canton de Vaud compte plusieurs établissements à mission mixte (par exemple : gériatrie et établissement pour traitements psychosociaux). Dès maintenant, il est possible de distinguer ces missions au niveau des unités de soins, ce qui permet une plus grande précision dans l'analyse. Cette modification se traduit par une augmentation du nombre de résidants dans les établissements pour traitements psychosociaux.

### Évolution de la clientèle

- L'alourdissement lent se poursuit (voir aussi l'analyse des données longitudinales). Il est variable selon les cantons et les périodes mais se manifeste dans tous les indicateurs, en particulier celui de l'autonomie et de l'orientation. Le recentrage des résidants dans les classes 5, 6 et 7 se confirme.

### Remarque

- En octobre 2003, la population des résidants du canton de Neuchâtel comprend provisoirement 8 situations particulièrement lourdes, ressortissant du domaine de la psychiatrie, évaluées à titre expérimental.
- Ces évaluations, incluses dans la base de données, ont une incidence passagère sur les statistiques d'octobre 2003 et sont visibles dans les tableaux qui suivent.

ISE

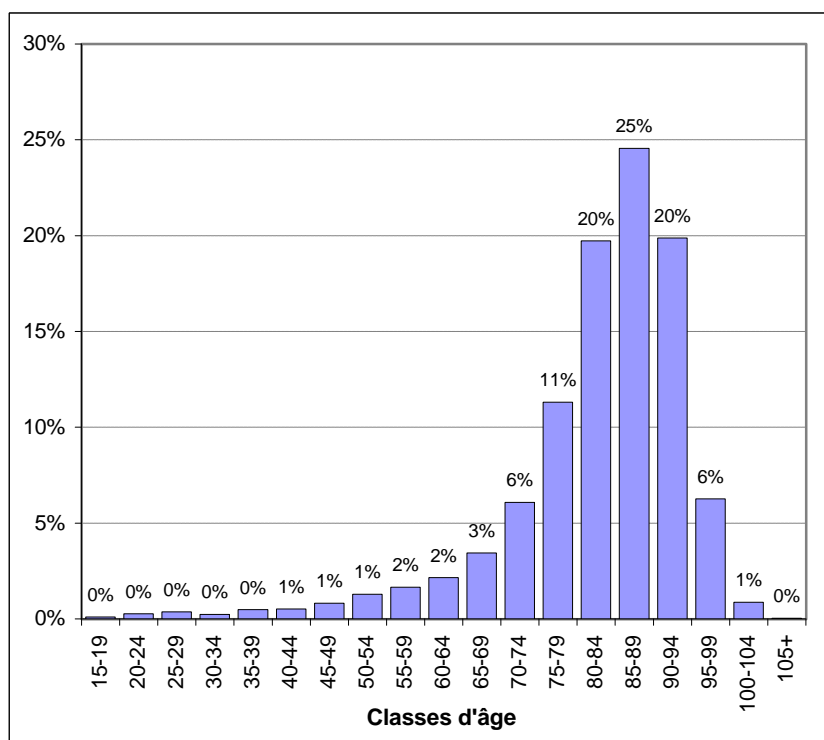
Mars 2004

## Données PLAISIR - Octobre 2003

## Distribution des résidents par classe d'âge de 5 ans

## Toute la population

Classes d'âge	Fréquence	%
15-19	11	0,1%
20-24	31	0,3%
25-29	41	0,4%
30-34	26	0,2%
35-39	55	0,5%
40-44	58	0,5%
45-49	93	0,8%
50-54	146	1,3%
55-59	187	1,6%
60-64	244	2,1%
65-69	390	3,4%
70-74	690	6,1%
75-79	1 284	11,3%
80-84	2 241	19,7%
85-89	2 790	24,6%
90-94	2 259	19,9%
95-99	712	6,3%
100-104	99	0,9%
105+	4	0,0%
Total	11 361	100,0%

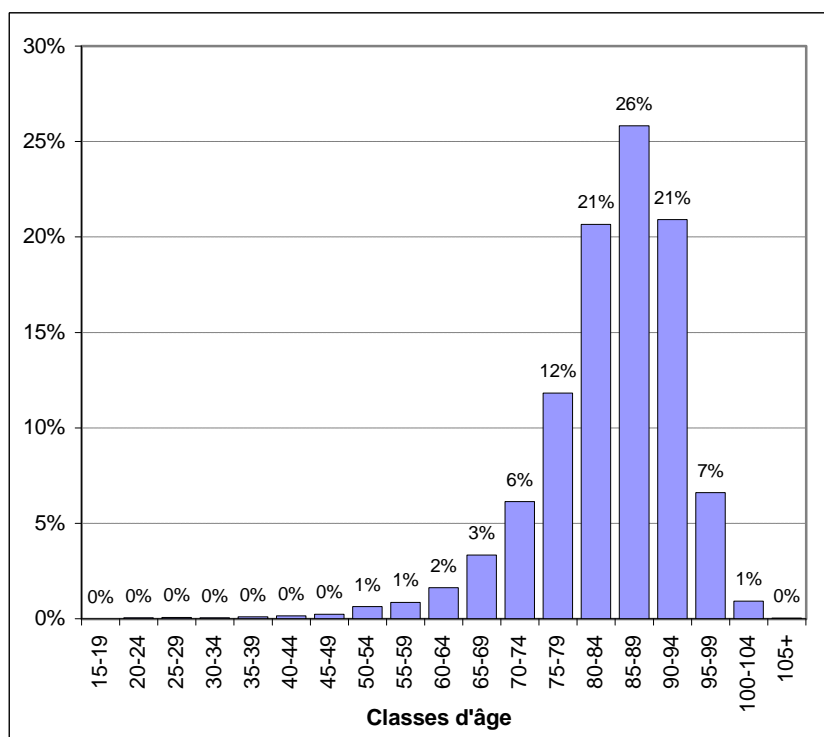


## Données PLAISIR - Octobre 2003

## Distribution des résidents par classe d'âge de 5 ans (en %)

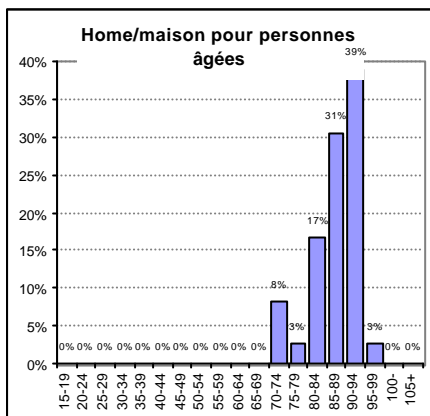
## Sans inst. pour handicapés et établ. pour trait. psychosociaux

Classes d'âge	Fréquence	%
15-19	0	0,0%
20-24	5	0,0%
25-29	7	0,1%
30-34	5	0,0%
35-39	10	0,1%
40-44	17	0,2%
45-49	26	0,2%
50-54	68	0,6%
55-59	91	0,9%
60-64	174	1,6%
65-69	356	3,3%
70-74	656	6,1%
75-79	1 264	11,8%
80-84	2 209	20,7%
85-89	2 761	25,8%
90-94	2 237	20,9%
95-99	706	6,6%
100-104	98	0,9%
105+	4	0,0%
Total	10 694	100,0%

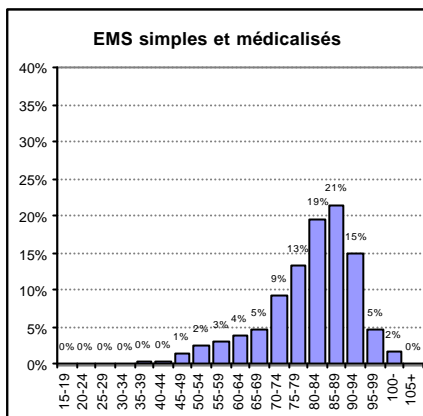


# Données PLAISIR - Octobre 2003

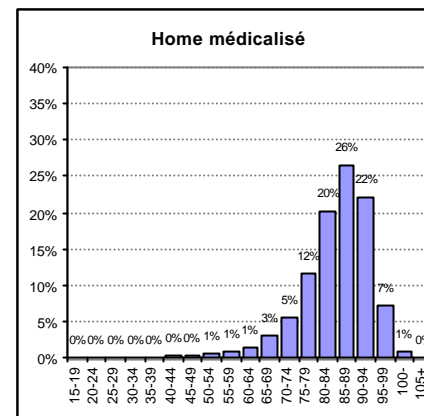
## Distribution des résidents par classe d'âge de 5 ans et par mission d'établissement



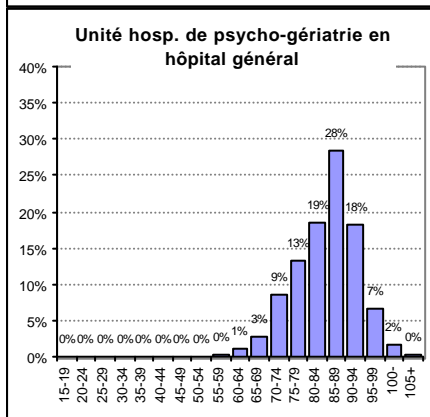
Nombre = 36  
Moyenne = 86,6  
Médiane = 88  
Ecart-type = 6,2



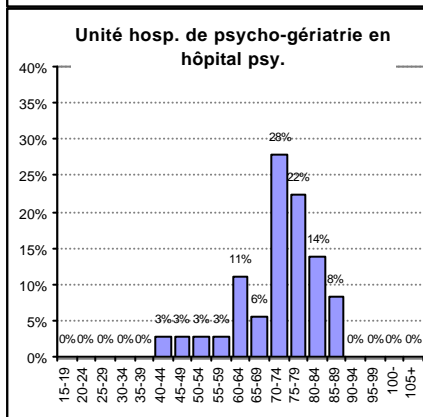
Nombre = 526  
Moyenne = 80,3  
Médiane = 83  
Ecart-type = 11,8



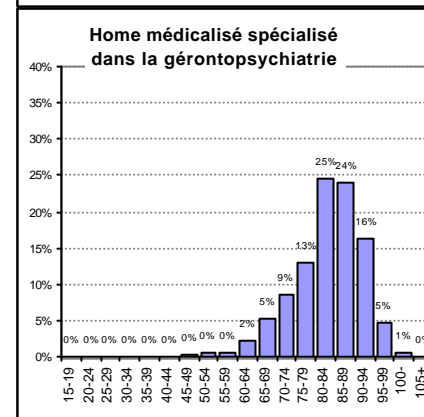
Nombre = 8544  
Moyenne = 84,3  
Médiane = 86  
Ecart-type = 9,2



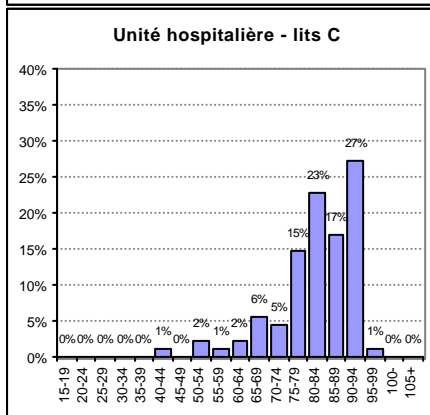
Nombre = 243  
Moyenne = 84,4  
Médiane = 86  
Ecart-type = 8,3



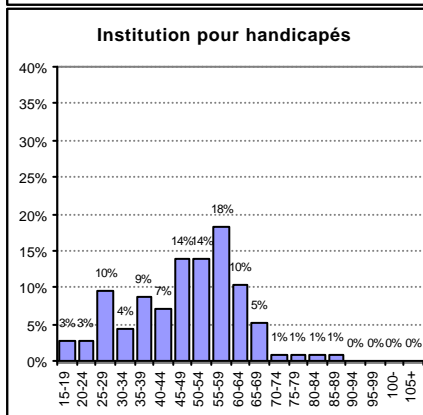
Nombre = 36  
Moyenne = 72  
Médiane = 73,5  
Ecart-type = 10,3



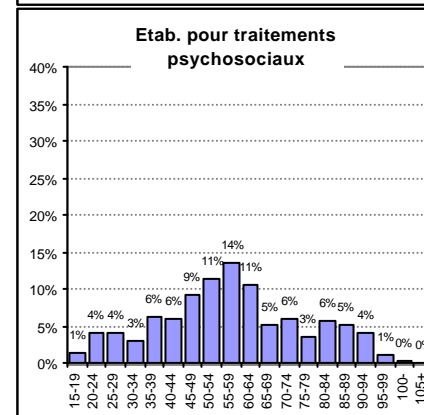
Nombre = 1221  
Moyenne = 82,6  
Médiane = 83  
Ecart-type = 8,8



Nombre = 88  
Moyenne = 81,8  
Médiane = 84  
Ecart-type = 10,5



Nombre = 115  
Moyenne = 48,2  
Médiane = 50  
Ecart-type = 14,1



Nombre = 552  
Moyenne = 56,9  
Médiane = 56  
Ecart-type = 19,0

## Données PLAISIR - Octobre 2003

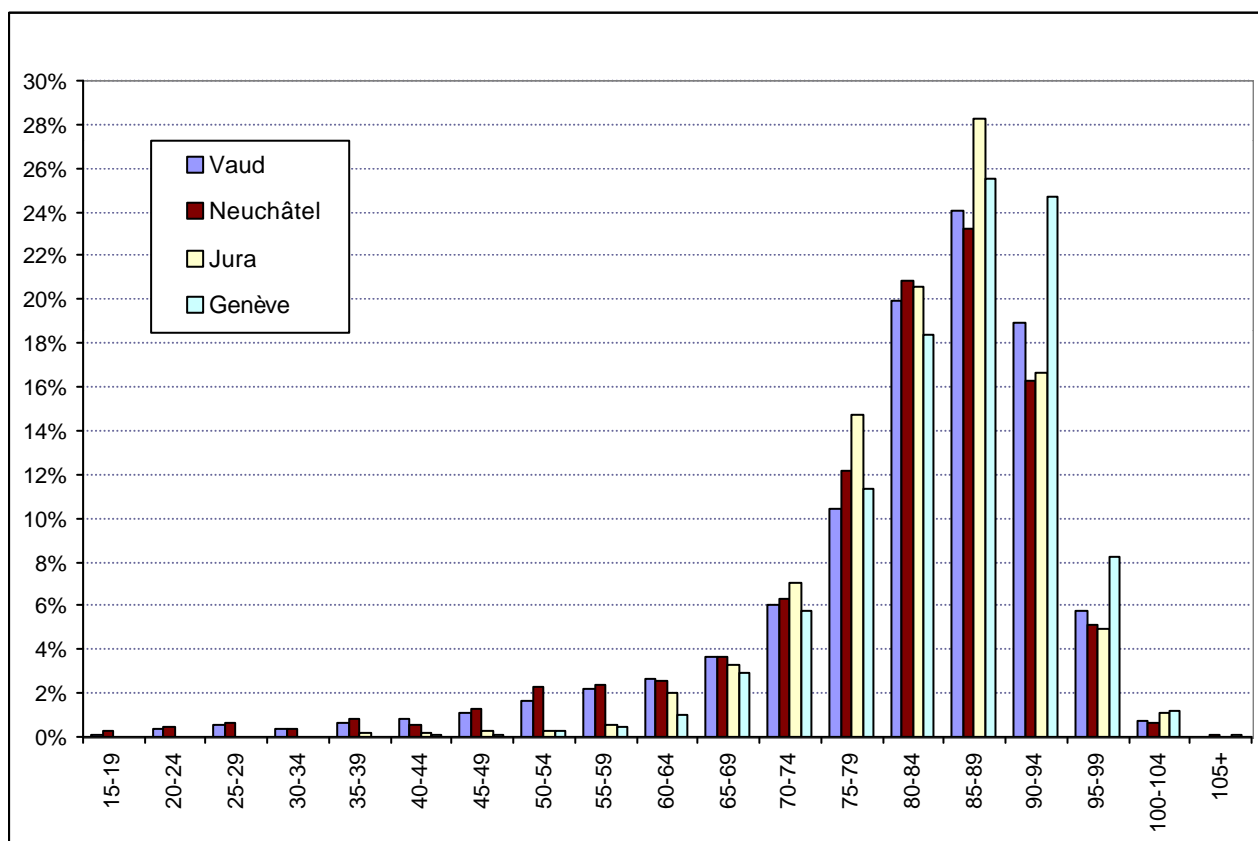
## Répartition des résidents par classe d'âge de 5 ans et par canton

## Toute la population - Chiffres bruts

Classes d'âge	Vaud		Neuchâtel		Jura		Genève	
	N	%	N	%	N	%	N	%
15-19	6	0%	5	0%				
20-24	22	0%	9	0%				
25-29	27	1%	14	1%				
30-34	18	0%	8	0%				
35-39	36	1%	17	1%	1	0%	1	0%
40-44	43	1%	12	1%	1	0%	2	0%
45-49	61	1%	28	1%	2	0%	2	0%
50-54	86	2%	50	2%	2	0%	8	0%
55-59	118	2%	51	2%	4	1%	14	0%
60-64	142	3%	55	3%	14	2%	33	1%
65-69	196	4%	79	4%	23	3%	92	3%
70-74	323	6%	136	6%	50	7%	181	6%
75-79	560	10%	262	12%	104	15%	358	11%
80-84	1067	20%	449	21%	146	21%	579	18%
85-89	1286	24%	500	23%	200	28%	804	26%
90-94	1012	19%	351	16%	118	17%	778	25%
95-99	307	6%	110	5%	35	5%	260	8%
100-104	40	1%	13	1%	8	1%	38	1%
105+	1	0%	1	0%			2	0%
<b>Total</b>	<b>5351</b>	<b>100%</b>	<b>2150</b>	<b>100%</b>	<b>708</b>	<b>100%</b>	<b>3152</b>	<b>100%</b>

## Répartition des résidents par classe d'âge de 5 ans et par canton

## Toute la population - Représentation graphique



## Données PLAISIR - Octobre 2003

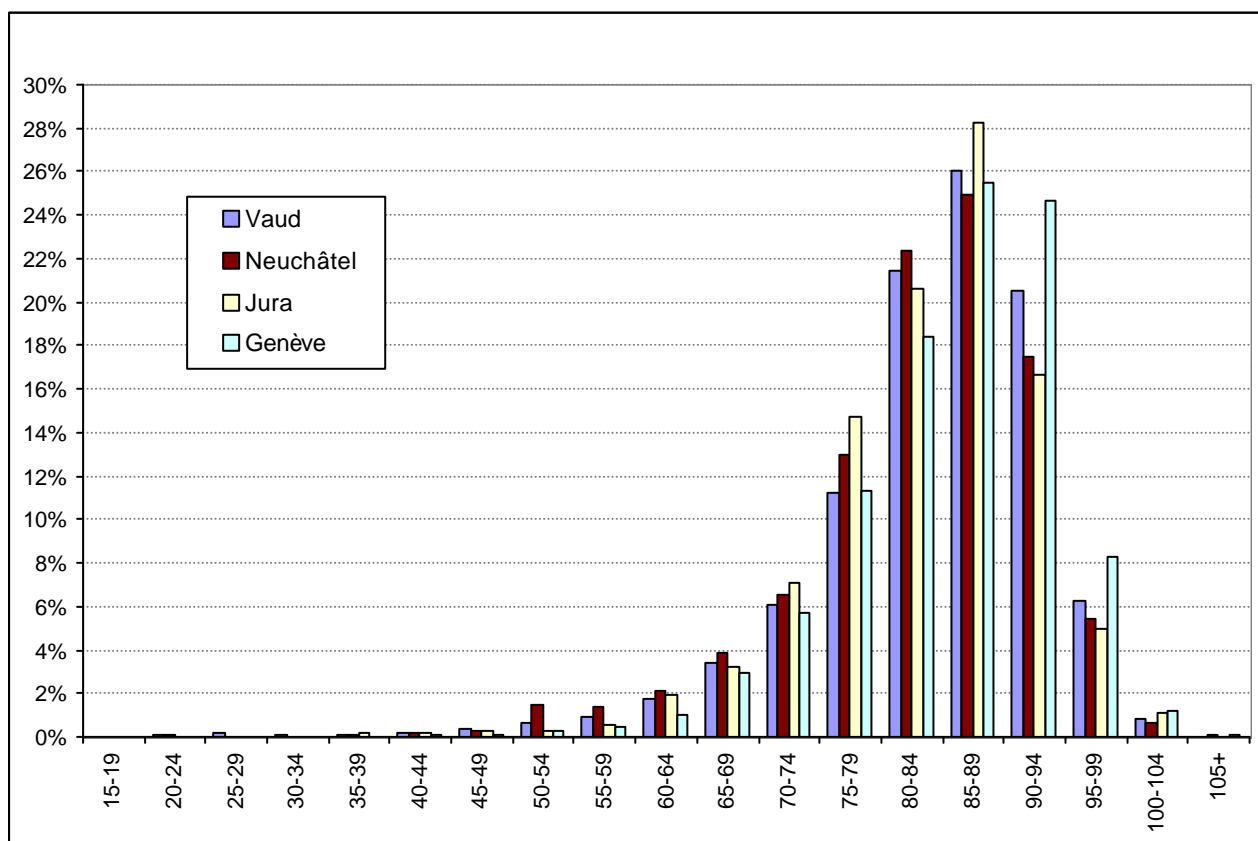
## Répartition des résidents par classe d'âge de 5 ans et par canton

## Sans inst. pour handicapés et étab. pour trait. psychosociaux - Chiffres bruts

Classes d'âge	Vaud		Neuchâtel		Jura		Genève	
	N	%	N	%	N	%	N	%
15-19								
20-24	4	0%	1	0%				
25-29	7	0%						
30-34	5	0%						
35-39	6	0%	2	0%	1	0%	1	0%
40-44	10	0%	4	0%	1	0%	2	0%
45-49	16	0%	6	0%	2	0%	2	0%
50-54	29	1%	29	1%	2	0%	8	0%
55-59	45	1%	28	1%	4	1%	14	0%
60-64	84	2%	43	2%	14	2%	33	1%
65-69	163	3%	78	4%	23	3%	92	3%
70-74	294	6%	131	7%	50	7%	181	6%
75-79	541	11%	261	13%	104	15%	358	11%
80-84	1035	21%	449	22%	146	21%	579	18%
85-89	1257	26%	500	25%	200	28%	804	26%
90-94	990	21%	351	17%	118	17%	778	25%
95-99	302	6%	109	5%	35	5%	260	8%
100-104	39	1%	13	1%	8	1%	38	1%
105+	1	0%	1	0%			2	0%
<b>Total</b>	<b>4828</b>	<b>100%</b>	<b>2006</b>	<b>100%</b>	<b>708</b>	<b>100%</b>	<b>3152</b>	<b>100%</b>

## Répartition des résidents par classe d'âge de 5 ans et par canton

## Sans inst. pour handicapés et étab. pour trait. psychosociaux - Représentation graphique



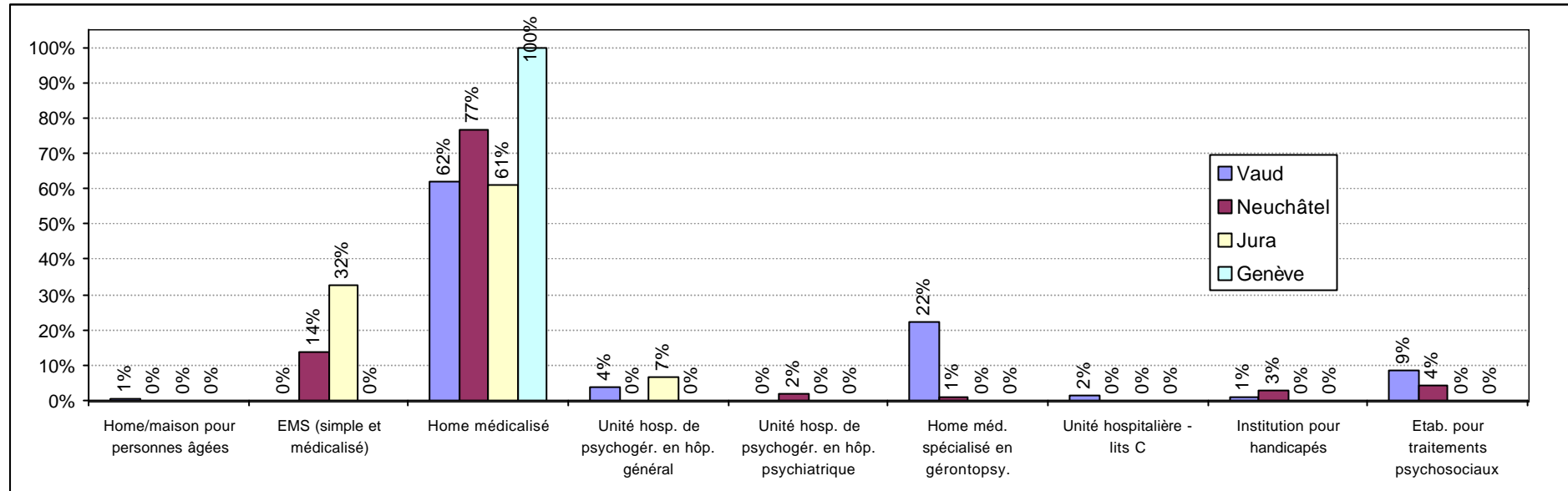
## Données PLAISIR - Octobre 2003

## Répartition des résidents par canton et par mission d'établissement

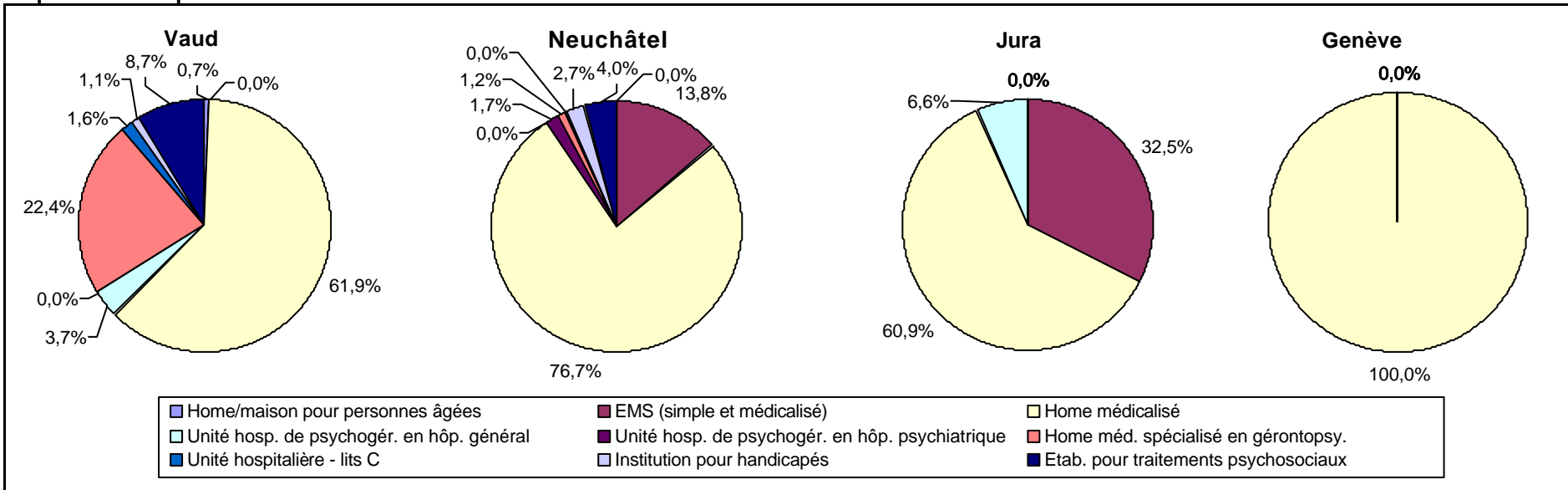
Missions	Vaud			Neuchâtel			Jura			Genève			Total Mission	%
	Nombre	% Total Mission	% Total Canton	Nombre	% Total Mission	% Total Canton	Nombre	% Total Mission	% Total Canton	Nombre	% Total Mission	% Total Canton		
Home/maison pour personnes âgées	36	100,0%	0,7%										36	0,3%
EMS (simple et médicalisé)				296	56,3%	13,8%	230	43,7%	32,5%				526	4,6%
Home médicalisé	3 312	38,8%	61,9%	1 649	19,3%	76,7%	431	5,0%	60,9%	3 152	36,9%	100,0%	8 544	75,2%
Unité hosp. de psychogér. en hôp. général	196	80,7%	3,7%				47	19,3%	6,6%				243	2,1%
Unité hosp. de psychogér. en hôp. psychiatrique				36	100,0%	1,7%							36	0,3%
Home méd. spécialisé en gérontopsy.	1 196	98,0%	22,4%	25	2,0%	1,2%							1 221	10,7%
Unité hospitalière - lits C	88	100,0%	1,6%										88	0,8%
Institution pour handicapés	58	50,4%	1,1%	57	49,6%	2,7%							115	1,0%
Etab. pour traitements psychosociaux	465	84,2%	8,7%	87	15,8%	4,0%							552	4,9%
<b>Total Canton</b>	<b>5 351</b>	<b>100,0%</b>	<b>47,1%</b>	<b>2 150</b>	<b>100,0%</b>	<b>18,9%</b>	<b>708</b>	<b>100,0%</b>	<b>6,2%</b>	<b>3 152</b>	<b>100,0%</b>	<b>27,7%</b>	<b>11 361</b>	<b>100,0%</b>

Répartition des résidents par canton et par mission d'établissement

Représentation par mission d'établissement



Représentation par canton



## Données PLAISIR - Octobre 2003

## Distribution des résidents par sexe et par âge (chiffres bruts en %)

## Toute la population

Classes d'âge	Toute population					
	F	% total Femmes	M	% total Hommes	Total	% Total
15-19	2	0,0%	9	0,3%	11	0,1%
20-24	5	0,1%	26	0,9%	31	0,3%
25-29	14	0,2%	27	1,0%	41	0,4%
30-34	6	0,1%	20	0,7%	26	0,2%
35-39	16	0,2%	39	1,4%	55	0,5%
40-44	21	0,2%	37	1,3%	58	0,5%
45-49	40	0,5%	53	1,9%	93	0,8%
50-54	75	0,9%	71	2,5%	146	1,3%
55-59	74	0,9%	113	4,0%	187	1,6%
60-64	144	1,7%	100	3,5%	244	2,1%
65-69	210	2,5%	180	6,4%	390	3,4%
70-74	430	5,0%	260	9,2%	690	6,1%
75-79	919	10,8%	365	12,9%	1 284	11,3%
80-84	1 700	19,9%	541	19,2%	2 241	19,7%
85-89	2 267	26,6%	523	18,5%	2 790	24,6%
90-94	1 902	22,3%	357	12,6%	2 259	19,9%
95-99	618	7,2%	94	3,3%	712	6,3%
100-104	89	1,0%	10	0,4%	99	0,9%
105+	4	0,0%			4	0,0%
<b>Total</b>	<b>8 536</b>	<b>100,0%</b>	<b>2 825</b>	<b>100,0%</b>	<b>11 361</b>	<b>100,0%</b>

## Distribution des résidents par sexe et par âge (chiffres bruts en %)

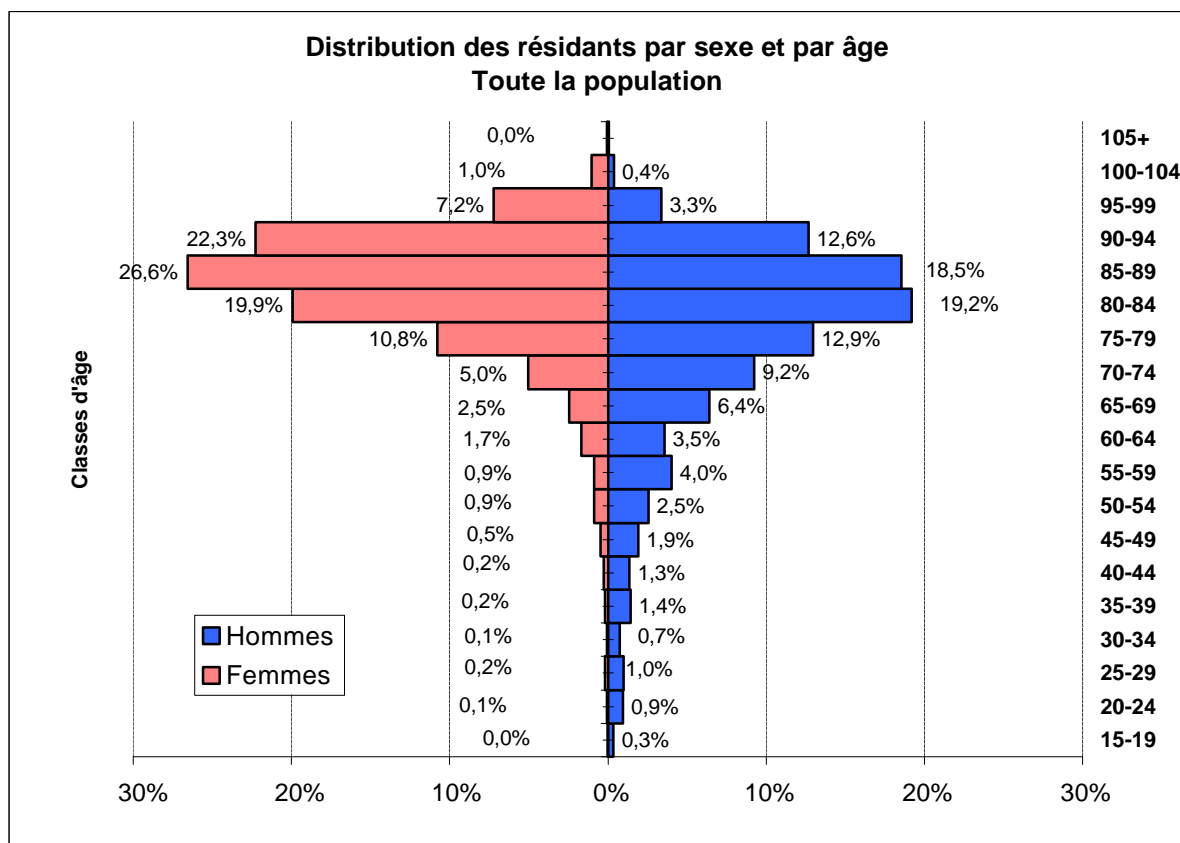
## Sans institutions pour handicapés et établissements pour traitements psychosociaux

Classes d'âge	Sans institutions pour handicapées et établ. pour trait. psychosociaux					
	F	% total Femmes	M	% total Hommes	Total	% Total
15-19						
20-24	1	0,0%	4	0,2%	5	0,0%
25-29	2	0,0%	5	0,2%	7	0,1%
30-34			5	0,2%	5	0,0%
35-39	3	0,0%	7	0,3%	10	0,1%
40-44	6	0,1%	11	0,4%	17	0,2%
45-49	11	0,1%	15	0,6%	26	0,2%
50-54	33	0,4%	35	1,4%	68	0,6%
55-59	35	0,4%	56	2,3%	91	0,9%
60-64	107	1,3%	67	2,7%	174	1,6%
65-69	190	2,3%	166	6,7%	356	3,3%
70-74	416	5,1%	240	9,7%	656	6,1%
75-79	907	11,0%	357	14,5%	1 264	11,8%
80-84	1 677	20,4%	532	21,5%	2 209	20,7%
85-89	2 243	27,3%	518	21,0%	2 761	25,8%
90-94	1 889	23,0%	348	14,1%	2 237	20,9%
95-99	613	7,5%	93	3,8%	706	6,6%
100-104	88	1,1%	10	0,4%	98	0,9%
105+	4	0,0%			4	0,0%
<b>Total</b>	<b>8 225</b>	<b>100,0%</b>	<b>2 469</b>	<b>100,0%</b>	<b>10 694</b>	<b>100%</b>

Données PLAISIR - Octobre 2003

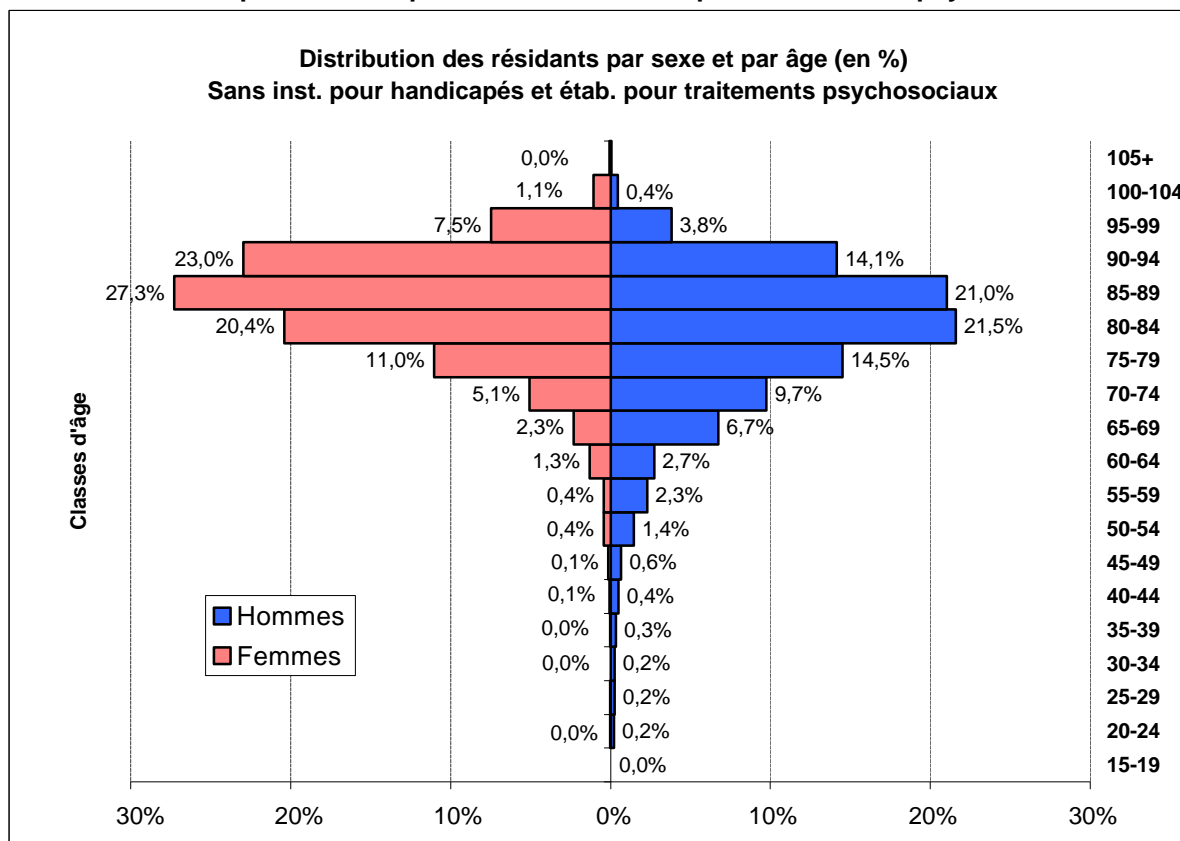
Distribution des résidents par sexe et par âge (en %)

Toute la population



Distribution des résidents par sexe et par âge (en %)

Sans institutions pour handicapés et établissements pour traitements psychosociaux



Données PLAISIR - Octobre 2003

Distribution des résidents selon leur âge à l'admission, leur sexe et par canton

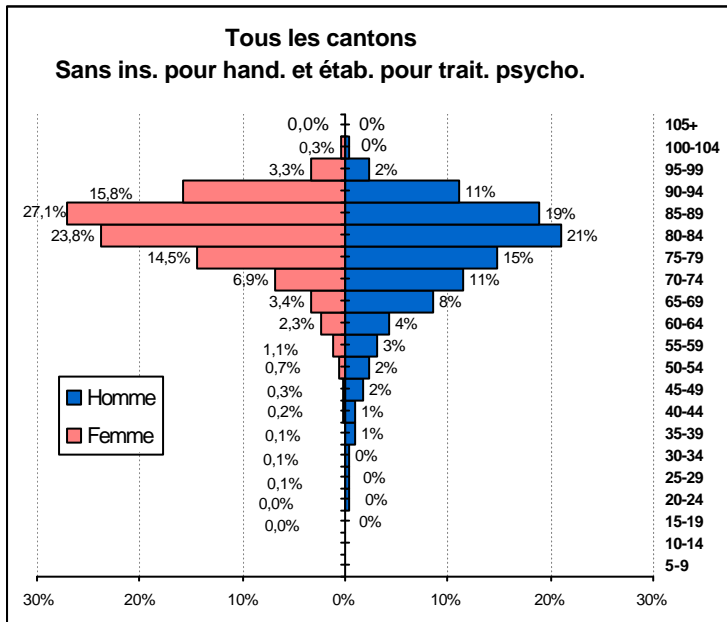
Sans institutions pour handicapés et établissements pour traitements psychosociaux

Classes d'âge à l'admission	Tous						VD						NE						JU						GE						
	Femme		Homme		Total Tous		Femme		Homme		Total VD		Femme		Homme		Total NE		Femme		Homme		Total JU		Femme		Homme		Total GE		
	Nb	%	Nb	%	Nb	%	Nb	%	Nb	%	Nb	%	Nb	%	Nb	%	Nb	%	Nb	%	Nb	%	Nb	%	Nb	%	Nb	%	Nb	%	
15-19	1	0,0%			1	0,0%							1	0,1%			1	0,0%													
20-24	2	0,0%	4	0,2%	6	0,1%	2	0,1%	4	0,4%	6	0,1%																			
25-29	7	0,1%	7	0,3%	14	0,1%	5	0,1%	6	0,5%	11	0,2%	2	0,1%			2	0,1%									1	0,1%	1	0,0%	
30-34	6	0,1%	7	0,3%	13	0,1%	3	0,1%	5	0,5%	8	0,2%			1	0,2%	1	0,0%	2	0,4%			2	0,3%	1	0,0%	1	0,1%	2	0,1%	
35-39	6	0,1%	17	0,7%	23	0,2%	4	0,1%	5	0,5%	9	0,2%			5	1,0%	5	0,2%	1	0,2%	2	1,1%	3	0,4%	1	0,0%	5	0,7%	6	0,2%	
40-44	15	0,2%	18	0,7%	33	0,3%	7	0,2%	9	0,8%	16	0,3%	5	0,3%	6	1,2%	11	0,5%	2	0,4%	2	1,1%	4	0,6%	1	0,0%	1	0,1%	2	0,1%	
45-49	22	0,3%	39	1,6%	61	0,6%	8	0,2%	13	1,2%	21	0,4%	7	0,5%	18	3,5%	25	1,2%	4	0,8%	2	1,1%	6	0,8%	3	0,1%	6	0,9%	9	0,3%	
50-54	54	0,7%	54	2,2%	108	1,0%	27	0,7%	27	2,5%	54	1,1%	16	1,1%	13	2,5%	29	1,4%	3	0,6%	5	2,8%	8	1,1%	8	0,3%	9	1,3%	17	0,5%	
55-59	93	1,1%	71	2,9%	164	1,5%	37	1,0%	38	3,5%	75	1,6%	25	1,7%	18	3,5%	43	2,1%	7	1,3%	3	1,7%	10	1,4%	24	1,0%	12	1,8%	36	1,1%	
60-64	192	2,3%	102	4,1%	294	2,7%	79	2,1%	52	4,7%	131	2,7%	45	3,0%	24	4,7%	69	3,4%	13	2,5%	11	6,2%	24	3,4%	55	2,2%	15	2,2%	70	2,2%	
65-69	280	3,4%	208	8,4%	488	4,6%	122	3,3%	89	8,1%	211	4,4%	54	3,6%	47	9,2%	101	5,0%	23	4,3%	22	12,4%	45	6,4%	81	3,3%	50	7,4%	131	4,2%	
70-74	568	6,9%	279	11,3%	847	7,9%	259	6,9%	121	11,0%	380	7,9%	108	7,2%	67	13,1%	175	8,7%	49	9,2%	18	10,1%	67	9,5%	152	6,1%	73	10,8%	225	7,1%	
75-79	1 191	14,5%	361	14,6%	1 552	14,5%	523	14,0%	153	13,9%	676	14,0%	230	15,4%	84	16,4%	314	15,7%	81	15,3%	29	16,3%	110	15,5%	357	14,4%	95	14,0%	452	14,3%	
80-84	1 959	23,8%	514	20,8%	2 473	23,1%	881	23,6%	231	21,0%	1 112	23,0%	391	26,2%	90	17,5%	481	24,0%	121	22,8%	34	19,1%	155	21,9%	566	22,9%	159	23,5%	725	23,0%	
85-89	2 230	27,1%	462	18,7%	2 692	25,2%	1 013	27,2%	203	18,4%	1 216	25,2%	379	25,4%	86	16,8%	465	23,2%	143	27,0%	37	20,8%	180	25,4%	695	28,1%	136	20,1%	831	26,4%	
90-94	1 300	15,8%	267	10,8%	1 567	14,7%	608	16,3%	121	11,0%	729	15,1%	191	12,8%	43	8,4%	234	11,7%	64	12,1%	12	6,7%	76	10,7%	437	17,7%	91	13,4%	528	16,8%	
95-99	272	3,3%	54	2,2%	326	3,0%	138	3,7%	23	2,1%	161	3,3%	34	2,3%	9	1,8%	43	2,1%	16	3,0%	1	0,6%	17	2,4%	84	3,4%	21	3,1%	105	3,3%	
100-104	27	0,3%	5	0,2%	32	0,3%	11	0,3%	1	0,1%	12	0,2%	5	0,3%	2	0,4%	7	0,3%	1	0,2%			1	0,1%	10	0,4%	2	0,3%	12	0,4%	
105+																															
<b>Total</b>	<b>8 225</b>	<b>100%</b>	<b>2 469</b>	<b>100%</b>	<b>10 694</b>	<b>100%</b>	<b>3 727</b>	<b>100%</b>	<b>1 101</b>	<b>100%</b>	<b>4 828</b>	<b>100%</b>	<b>1 493</b>	<b>100%</b>	<b>513</b>	<b>100%</b>	<b>2 006</b>	<b>100%</b>	<b>530</b>	<b>100%</b>	<b>178</b>	<b>100%</b>	<b>708</b>	<b>100%</b>	<b>2 475</b>	<b>100%</b>	<b>677</b>	<b>100%</b>	<b>3 152</b>	<b>100%</b>	

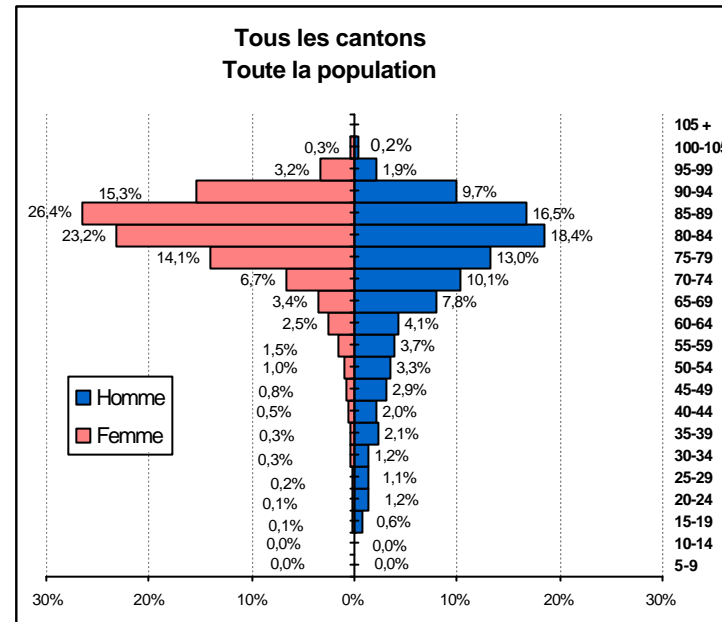
Données PLAISIR - Octobre 2003

Répartition des résidents selon leur âge à l'admission, leur sexe et par canton

Sans institutions pour handicapés et établissements pour traitements psychosociaux



Nombre= 10694  
Moyenne= 81,7  
Médiane= 83,6  
Ecart-Type= 10,20

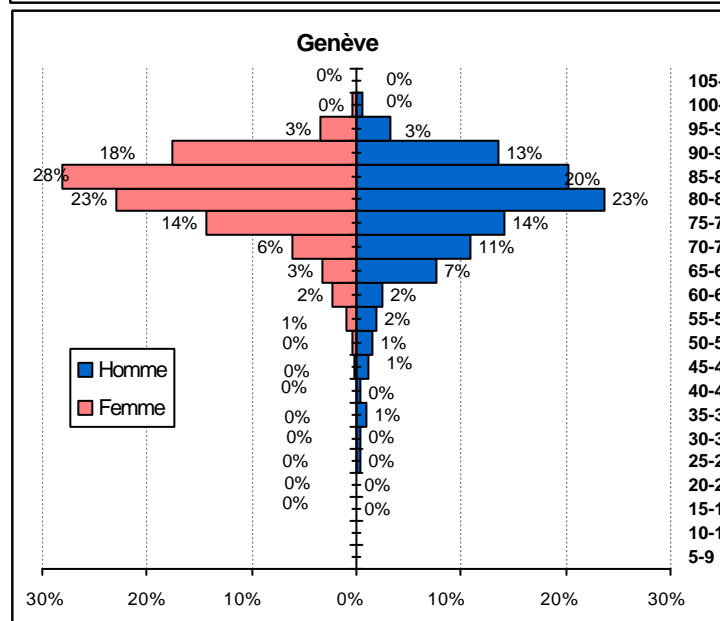
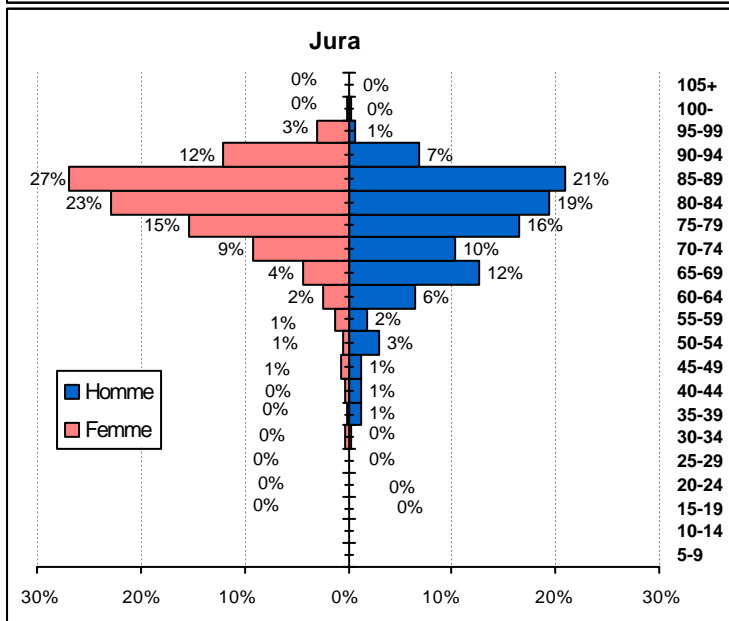
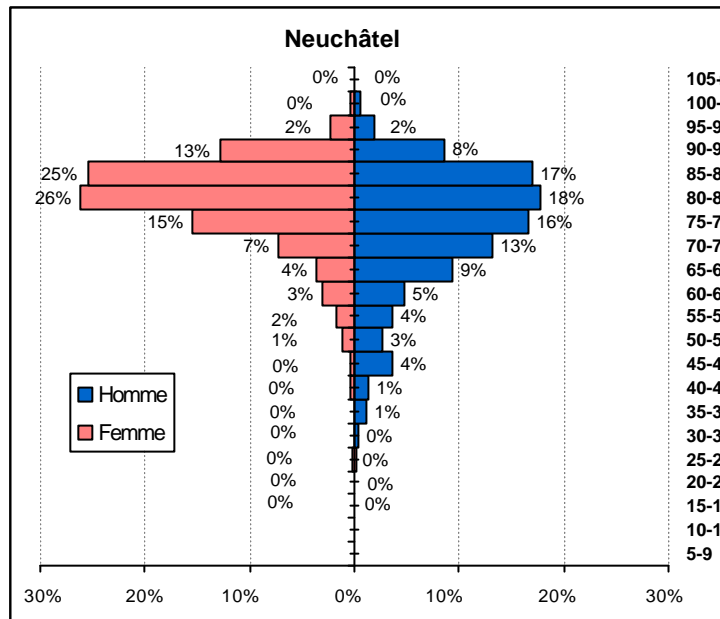
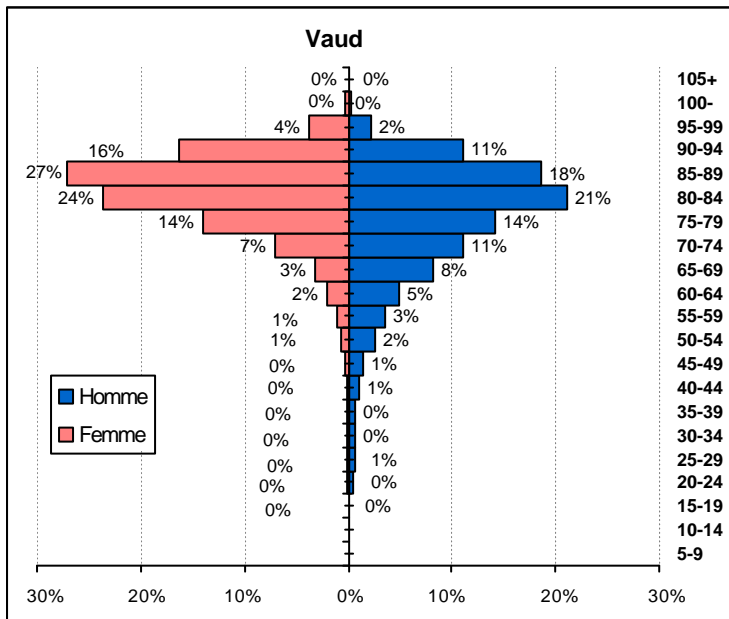


Nombre= 11361  
Moyenne= 79,8  
Médiane= 83,1  
Ecart-Type= 13,23

**Données PLAISIR - Octobre 2003**

**Répartition des résidents selon leur âge à l'admission, leur sexe et par canton**

**Sans institutions pour handicapés et établissements pour traitements psychosociaux**



Données PLAISIR - Analyse longitudinale - Octobre 1999 - octobre 2003  
Minutes moyennes de soins OPAS A, B, C et D par jour et par classe PLAISIR

TOUS CANTONS CONFONDUS

Classes PLAISIR		Minutes OPAS A	Minutes OPAS B	Minutes OPAS C	Minutes OPAS D
1	<b>Moyenne</b>	<b>10,23</b>	<b>0,45</b>	<b>9,00</b>	<b>4,13</b>
	Nombre résidants	6	6	6	6
	Ecart-type	7,79	0,96	5,42	7,32
	Médiane	13,46		7,36	
2	<b>Moyenne</b>	<b>9,91</b>	<b>2,44</b>	<b>20,86</b>	<b>4,67</b>
	Nombre résidants	249	249	249	249
	Ecart-type	7,29	2,18	8,42	5,99
	Médiane	15,50	1,89	20,86	2,45
3	<b>Moyenne</b>	<b>7,93</b>	<b>5,73</b>	<b>36,54</b>	<b>5,30</b>
	Nombre résidants	1 004	1 004	1 004	1 004
	Ecart-type	7,14	3,66	9,21	6,11
	Médiane	4,36	5,00	38,04	3,71
4	<b>Moyenne</b>	<b>8,00</b>	<b>9,36</b>	<b>56,02</b>	<b>6,13</b>
	Nombre résidants	1 692	1 692	1 692	1 692
	Ecart-type	7,83	6,06	12,41	7,26
	Médiane	4,36	7,83	56,21	4,05
5	<b>Moyenne</b>	<b>7,27</b>	<b>10,65</b>	<b>93,49</b>	<b>6,18</b>
	Nombre résidants	1 908	1 908	1 908	1 908
	Ecart-type	10,10	7,85	18,47	6,74
	Médiane	3,00	8,46	94,40	4,29
6	<b>Moyenne</b>	<b>4,25</b>	<b>12,13</b>	<b>152,52</b>	<b>4,75</b>
	Nombre résidants	4 544	4 544	4 544	4 544
	Ecart-type	5,39	9,16	20,74	4,96
	Médiane	2,50	9,31	152,59	3,56
7	<b>Moyenne</b>	<b>3,72</b>	<b>17,62</b>	<b>208,63</b>	<b>3,88</b>
	Nombre résidants	1 947	1 947	1 947	1 947
	Ecart-type	5,37	16,27	21,94	4,84
	Médiane	2,50	12,18	209,87	2,45
8	<b>Moyenne</b>	<b>5,39</b>	<b>633,49</b>	<b>151,63</b>	<b>24,48</b>
	Nombre résidants	11	11	11	11
	Ecart-type	7,36	457,65	94,66	34,80
	Médiane	3,50	726,67	158,43	5,46
Total	<b>Moyenne</b>	<b>5,68</b>	<b>12,23</b>	<b>124,64</b>	<b>5,11</b>
	Nombre résidants	11 361	11 361	11 361	11 361
	Ecart-type	7,22	25,82	60,54	5,96
	Médiane	3,00	8,55	133,36	3,57

Données PLAISIR - Analyse longitudinale - Octobre 1999 - octobre 2003  
Minutes moyennes de soins OPAS A, B, C et D par jour et par classe PLAISIR

VAUD

Classes PLAISIR		Minutes OPAS A	Minutes OPAS B	Minutes OPAS C	Minutes OPAS D
1	<b>Moyenne</b>	<b>15,50</b>		<b>3,71</b>	
	Nombre résidants	1	1	1	1
	Ecart-type				
	Médiane	15,50		3,71	
2	<b>Moyenne</b>	<b>9,71</b>	<b>2,50</b>	<b>23,02</b>	<b>5,82</b>
	Nombre résidants	38	38	38	38
	Ecart-type	7,30	2,48	8,43	6,75
	Médiane	6,54	1,74	25,21	3,94
3	<b>Moyenne</b>	<b>7,87</b>	<b>5,99</b>	<b>37,61</b>	<b>5,37</b>
	Nombre résidants	344	344	344	344
	Ecart-type	6,93	3,55	8,77	5,80
	Médiane	4,50	5,26	38,36	3,89
4	<b>Moyenne</b>	<b>8,77</b>	<b>9,03</b>	<b>55,68</b>	<b>6,94</b>
	Nombre résidants	752	752	752	752
	Ecart-type	8,11	5,66	12,00	7,93
	Médiane	5,57	7,58	55,71	4,60
5	<b>Moyenne</b>	<b>9,02</b>	<b>10,33</b>	<b>92,10</b>	<b>7,18</b>
	Nombre résidants	936	936	936	936
	Ecart-type	12,74	7,60	19,73	7,38
	Médiane	3,64	8,38	93,34	5,00
6	<b>Moyenne</b>	<b>4,49</b>	<b>12,47</b>	<b>152,01</b>	<b>5,03</b>
	Nombre résidants	2 311	2 311	2 311	2 311
	Ecart-type	6,19	9,21	20,97	4,66
	Médiane	2,50	9,72	152,23	3,93
7	<b>Moyenne</b>	<b>4,12</b>	<b>18,39</b>	<b>207,34</b>	<b>4,29</b>
	Nombre résidants	967	967	967	967
	Ecart-type	6,52	16,60	22,38	4,56
	Médiane	2,50	13,03	208,37	3,06
8	<b>Moyenne</b>	<b>13,75</b>	<b>97,06</b>	<b>244,28</b>	<b>1,11</b>
	Nombre résidants	2	2	2	2
	Ecart-type	15,91	10,51	16,48	0,56
	Médiane	13,75	97,06	244,28	1,11
Total	<b>Moyenne</b>	<b>6,08</b>	<b>12,22</b>	<b>129,73</b>	<b>5,57</b>
	Nombre résidants	5 351	5 351	5 351	5 351
	Ecart-type	8,37	10,80	57,71	5,93
	Médiane	3,00	9,04	138,23	4,08

Données PLAISIR - Analyse longitudinale - Octobre 1999 - octobre 2003  
Minutes moyennes de soins OPAS A, B, C et D par jour et par classe PLAISIR

## NEUCHATEL

Classes PLAISIR		Minutes OPAS A	Minutes OPAS B	Minutes OPAS C	Minutes OPAS D
1	<b>Moyenne</b>	<b>7,46</b>	<b>0,60</b>	<b>10,77</b>	<b>6,20</b>
	Nombre résidants	4	4	4	4
	Ecart-type	8,41	1,20	5,87	8,49
	Médiane	5,96		11,61	3,39
2	<b>Moyenne</b>	<b>9,51</b>	<b>2,51</b>	<b>20,99</b>	<b>5,06</b>
	Nombre résidants	81	81	81	81
	Ecart-type	7,08	2,26	7,89	6,99
	Médiane	7,50	1,89	21,43	2,29
3	<b>Moyenne</b>	<b>8,79</b>	<b>5,43</b>	<b>35,24</b>	<b>6,39</b>
	Nombre résidants	294	294	294	294
	Ecart-type	7,26	3,43	9,53	7,31
	Médiane	5,79	4,80	36,71	4,62
4	<b>Moyenne</b>	<b>8,60</b>	<b>9,40</b>	<b>55,01</b>	<b>7,43</b>
	Nombre résidants	391	391	391	391
	Ecart-type	8,66	6,52	13,32	8,31
	Médiane	4,00	7,57	54,86	4,83
5	<b>Moyenne</b>	<b>6,64</b>	<b>10,58</b>	<b>93,87</b>	<b>6,90</b>
	Nombre résidants	362	362	362	362
	Ecart-type	7,59	7,98	17,52	7,21
	Médiane	3,00	8,10	95,12	5,03
6	<b>Moyenne</b>	<b>4,58</b>	<b>12,59</b>	<b>150,66</b>	<b>6,01</b>
	Nombre résidants	704	704	704	704
	Ecart-type	5,08	9,27	20,40	6,96
	Médiane	2,50	9,75	150,37	4,00
7	<b>Moyenne</b>	<b>3,32</b>	<b>17,26</b>	<b>207,47</b>	<b>4,79</b>
	Nombre résidants	305	305	305	305
	Ecart-type	3,82	15,49	20,43	6,01
	Médiane	2,50	12,06	209,07	2,64
8	<b>Moyenne</b>	<b>3,53</b>	<b>752,69</b>	<b>131,04</b>	<b>29,67</b>
	Nombre résidants	9	9	9	9
	Ecart-type	3,84	416,98	92,43	36,70
	Médiane	3,50	777,25	157,45	6,43
Total	<b>Moyenne</b>	<b>6,24</b>	<b>14,05</b>	<b>110,75</b>	<b>6,36</b>
	Nombre résidants	2 150	2 150	2 150	2 150
	Ecart-type	6,89	55,12	62,39	7,71
	Médiane	3,00	7,94	109,12	4,26

Données PLAISIR - Analyse longitudinale - Octobre 1999 - octobre 2003  
Minutes moyennes de soins OPAS A, B, C et D par jour et par classe PLAISIR

## JURA

Classes PLAISIR		Minutes OPAS A	Minutes OPAS B	Minutes OPAS C	Minutes OPAS D
1	<b>Moyenne</b>	<b>16,00</b>	<b>0,29</b>	<b>7,21</b>	
	Nombre résidants	1	1	1	
	Ecart-type				
	Médiane	16,00	0,29	7,21	
2	<b>Moyenne</b>	<b>9,31</b>	<b>2,20</b>	<b>20,78</b>	<b>4,95</b>
	Nombre résidants	57	57	57	57
	Ecart-type	7,30	1,83	8,00	5,69
	Médiane	15,00	1,89	20,57	3,47
3	<b>Moyenne</b>	<b>7,77</b>	<b>6,00</b>	<b>34,96</b>	<b>6,51</b>
	Nombre résidants	96	96	96	96
	Ecart-type	7,41	3,98	9,39	5,66
	Médiane	2,50	5,02	36,29	5,71
4	<b>Moyenne</b>	<b>6,88</b>	<b>9,78</b>	<b>55,44</b>	<b>6,21</b>
	Nombre résidants	114	114	114	114
	Ecart-type	6,73	6,53	12,23	5,35
	Médiane	3,00	7,50	56,12	5,25
5	<b>Moyenne</b>	<b>4,90</b>	<b>9,37</b>	<b>97,83</b>	<b>6,00</b>
	Nombre résidants	106	106	106	106
	Ecart-type	5,73	5,47	15,54	5,35
	Médiane	2,50	8,23	99,98	4,77
6	<b>Moyenne</b>	<b>3,97</b>	<b>11,20</b>	<b>151,14</b>	<b>5,46</b>
	Nombre résidants	248	248	248	248
	Ecart-type	5,05	7,68	19,72	4,67
	Médiane	2,50	9,01	150,45	4,29
7	<b>Moyenne</b>	<b>3,52</b>	<b>17,79</b>	<b>206,06</b>	<b>4,23</b>
	Nombre résidants	86	86	86	86
	Ecart-type	4,28	19,21	24,21	5,82
	Médiane	2,00	11,96	209,35	2,89
8	<b>Moyenne</b>				
	Nombre résidants				
	Ecart-type				
	Médiane				
Total	<b>Moyenne</b>	<b>5,48</b>	<b>10,05</b>	<b>107,97</b>	<b>5,61</b>
	Nombre résidants	708	708	708	708
	Ecart-type	6,21	9,69	62,60	5,28
	Médiane	2,50	7,49	110,87	4,34

Données PLAISIR - Analyse longitudinale - Octobre 1999 - octobre 2003  
Minutes moyennes de soins OPAS A, B, C et D par jour et par classe PLAISIR

## GENEVE

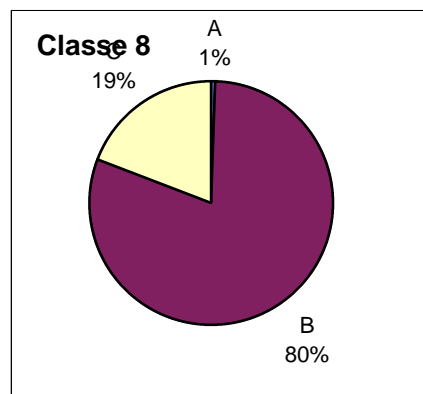
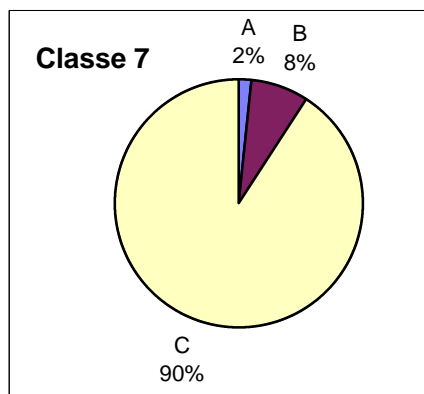
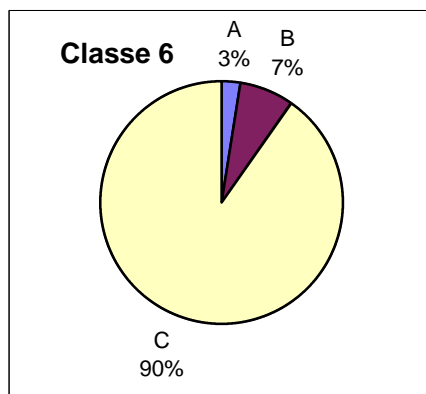
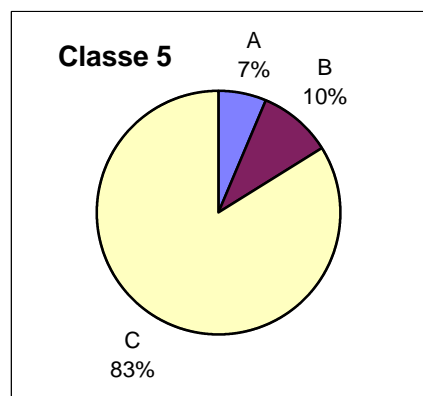
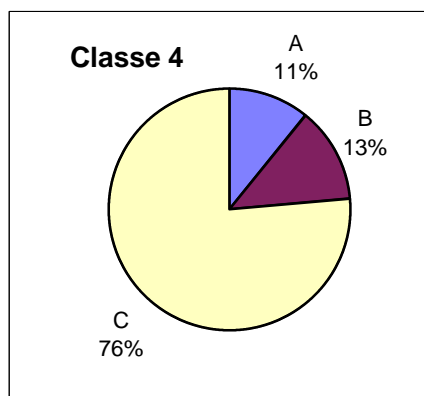
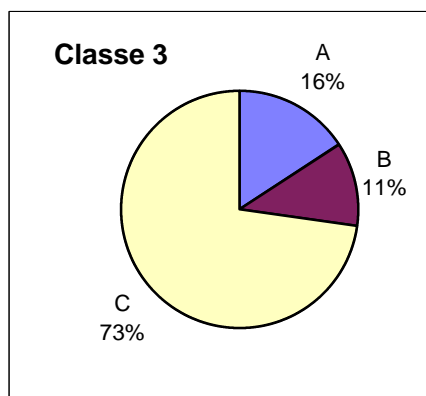
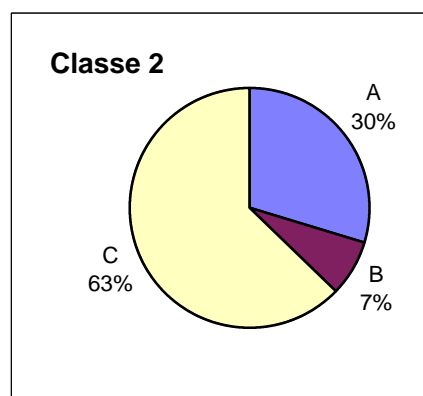
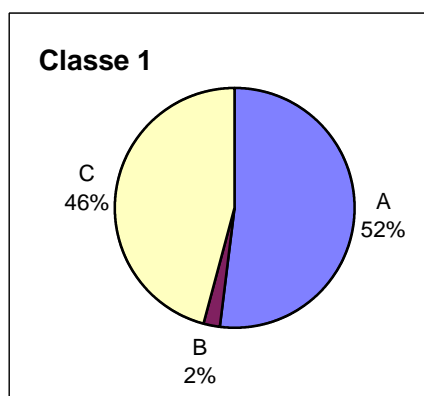
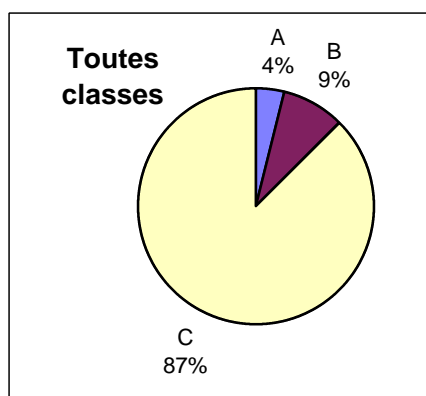
Classes PLAISIR		Minutes OPAS A	Minutes OPAS B	Minutes OPAS C	Minutes OPAS D
1	<b>Moyenne</b>				
	Nombre résidants				
	Ecart-type				
	Médiane				
2	<b>Moyenne</b>	<b>10,93</b>	<b>2,51</b>	<b>19,66</b>	<b>3,40</b>
	Nombre résidants	73	73	73	73
	Ecart-type	7,56	2,22	9,20	4,26
	Médiane	15,50	1,94	17,43	2,07
3	<b>Moyenne</b>	<b>7,12</b>	<b>5,62</b>	<b>37,16</b>	<b>3,58</b>
	Nombre résidants	270	270	270	270
	Ecart-type	7,13	3,89	9,14	4,69
	Médiane	3,39	4,80	38,71	2,38
4	<b>Moyenne</b>	<b>6,43</b>	<b>9,78</b>	<b>57,65</b>	<b>3,56</b>
	Nombre résidants	435	435	435	435
	Ecart-type	6,48	6,16	12,17	4,24
	Médiane	3,50	8,42	57,52	2,33
5	<b>Moyenne</b>	<b>4,98</b>	<b>11,58</b>	<b>94,88</b>	<b>3,84</b>
	Nombre résidants	504	504	504	504
	Ecart-type	4,95	8,54	17,02	4,45
	Médiane	3,00	9,17	94,33	2,68
6	<b>Moyenne</b>	<b>3,70</b>	<b>11,47</b>	<b>154,73</b>	<b>3,43</b>
	Nombre résidants	1 281	1 281	1 281	1 281
	Ecart-type	3,80	9,23	20,55	3,80
	Médiane	2,50	8,55	154,45	2,57
7	<b>Moyenne</b>	<b>3,29</b>	<b>16,51</b>	<b>211,71</b>	<b>2,67</b>
	Nombre résidants	589	589	589	589
	Ecart-type	3,88	15,61	21,37	4,19
	Médiane	2,00	11,31	212,46	1,07
8	<b>Moyenne</b>				
	Nombre résidants				
	Ecart-type				
	Médiane				
Total	<b>Moyenne</b>	<b>4,67</b>	<b>11,49</b>	<b>129,21</b>	<b>3,38</b>
	Nombre résidants	3 152	3 152	3 152	3 152
	Ecart-type	5,16	10,41	61,39	4,15
	Médiane	2,50	8,34	138,84	2,19

## Données PLAISIR - Octobre 2003

### Répartition des minutes de soins OPAS A, B et C par jour et par classe PLAISIR

#### Ensemble des cantons

Minutes moyennes Prest. OPAS	Classes X/8								Moy.
	1	2	3	4	5	6	7	8	
A	10,23	9,91	7,93	8,00	7,27	4,25	3,72	5,39	5,68
B	0,45	2,44	5,73	9,36	10,65	12,13	17,62	633,49	12,23
C	9,00	20,86	36,54	56,02	93,49	152,52	208,63	151,63	124,64
Tous	19,67	33,21	50,20	73,38	111,41	168,90	229,96	790,50	142,54

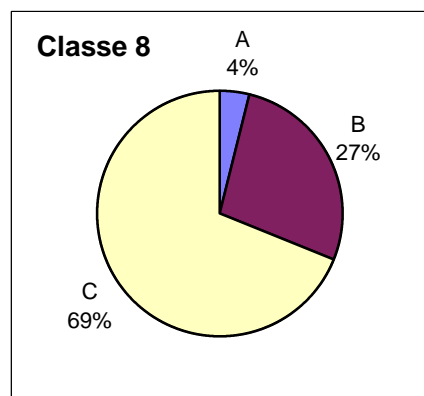
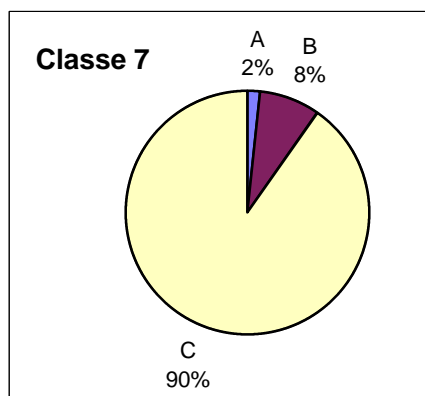
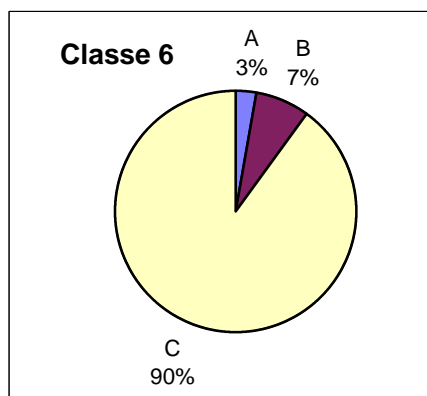
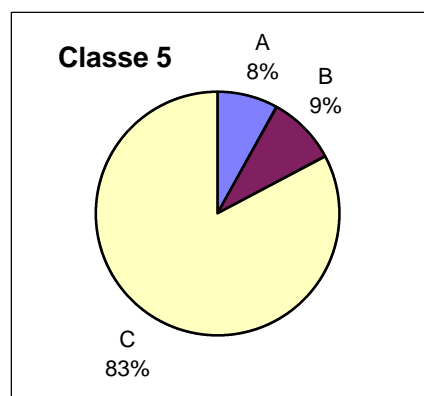
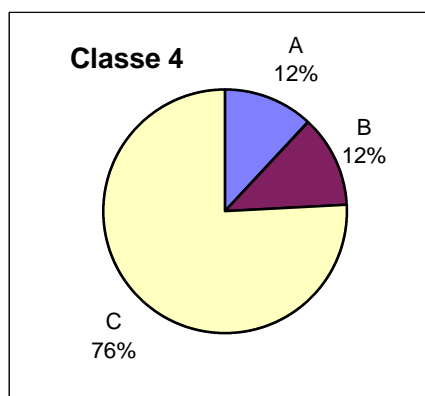
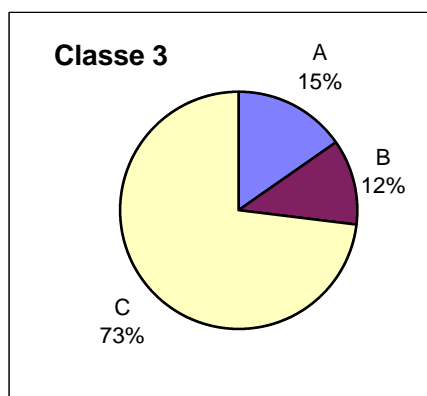
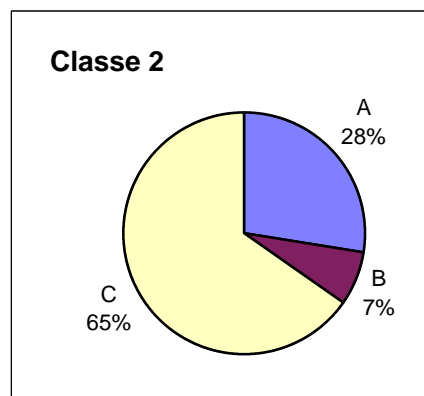
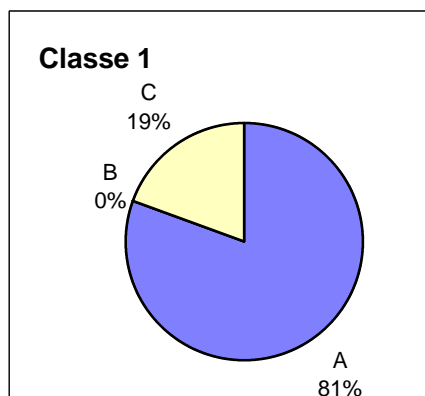
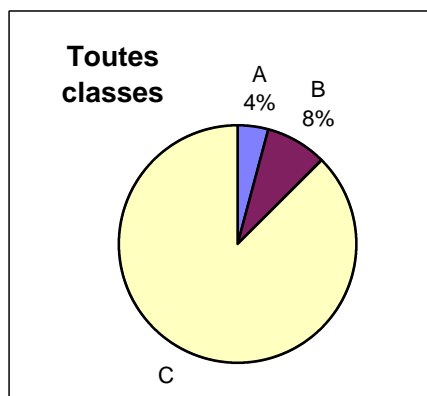


## Données PLAISIR - Octobre 2003

### Répartition des minutes de soins OPAS A, B et C par jour et par classe PLAISIR

#### VAUD

Minutes moyennes Prest. OPAS	Classes X/8								Tous
	1	2	3	4	5	6	7	8	
A	15,50	9,71	7,87	8,77	9,02	4,49	4,12	13,75	6,08
B	0,00	2,50	5,99	9,03	10,33	12,47	18,39	97,06	12,22
C	3,71	23,02	37,61	55,68	92,10	152,01	207,34	244,28	129,73
<b>Tous</b>	<b>19,21</b>	<b>35,23</b>	<b>51,47</b>	<b>73,48</b>	<b>111,45</b>	<b>168,96</b>	<b>229,85</b>	<b>355,09</b>	<b>148,03</b>

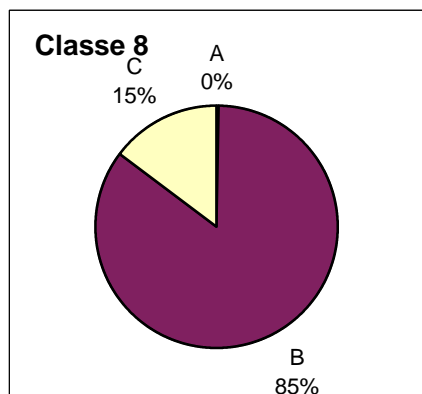
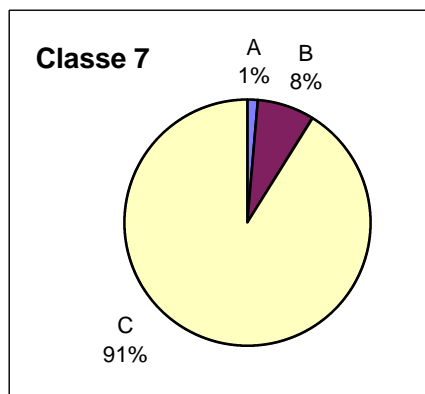
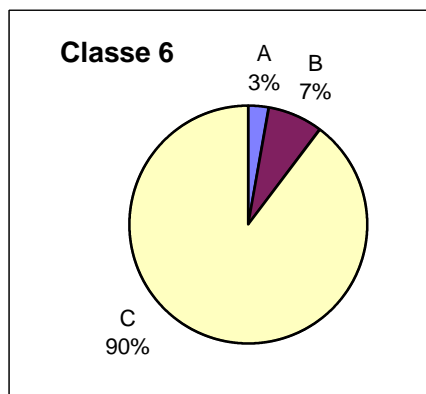
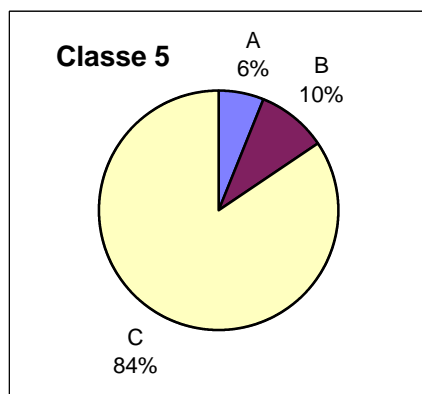
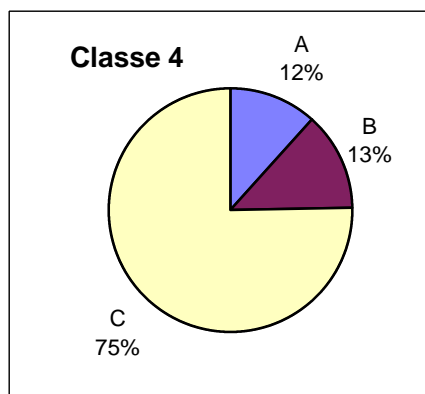
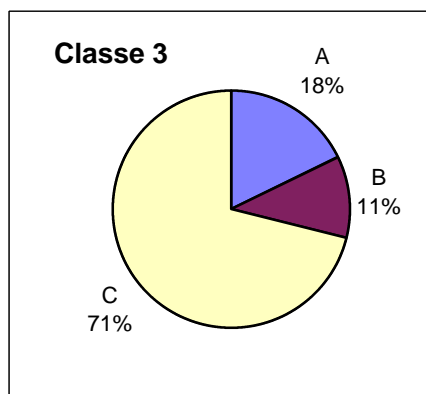
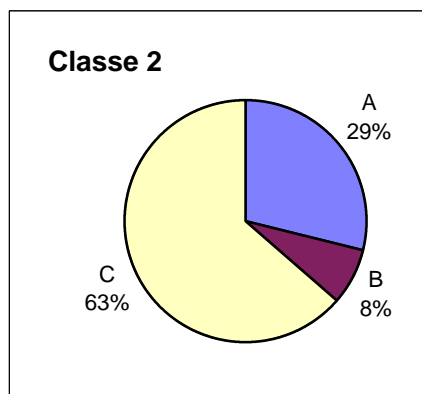
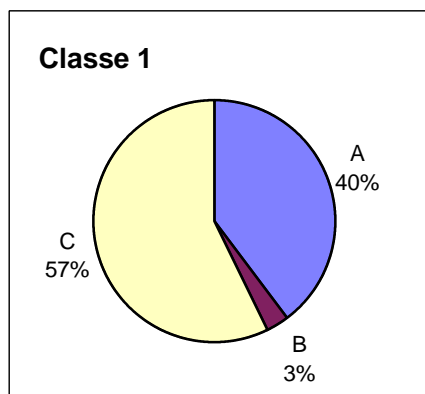
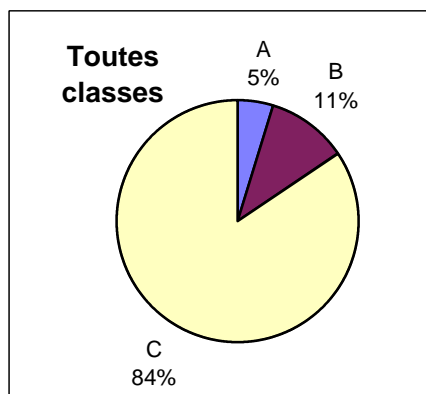


## Données PLAISIR - Octobre 2003

### Répartition des minutes de soins OPAS A, B et C par jour et par classe PLAISIR

#### NEUCHATEL

<i>Minutes moyennes</i>		<b>Classes X/8</b>							
<b>Prest. OPAS</b>	<b>1</b>	<b>2</b>	<b>3</b>	<b>4</b>	<b>5</b>	<b>6</b>	<b>7</b>	<b>8</b>	<b>Tous</b>
<b>A</b>	7,46	9,51	8,79	8,60	6,64	4,58	3,32	3,53	6,24
<b>B</b>	0,60	2,51	5,43	9,40	10,58	12,59	17,26	752,69	14,05
<b>C</b>	10,77	20,99	35,24	55,01	93,87	150,66	207,47	131,04	110,75
<b>Tous</b>	<b>18,83</b>	<b>33,02</b>	<b>49,46</b>	<b>73,02</b>	<b>111,09</b>	<b>167,82</b>	<b>228,05</b>	<b>887,26</b>	<b>131,04</b>

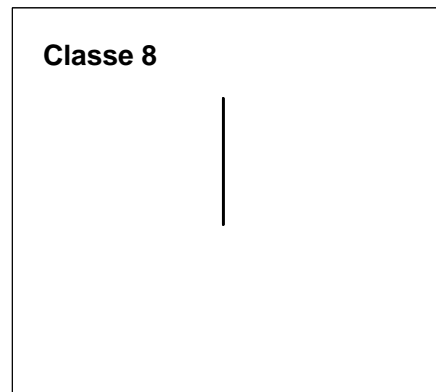
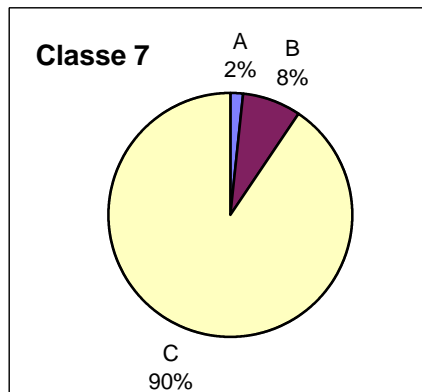
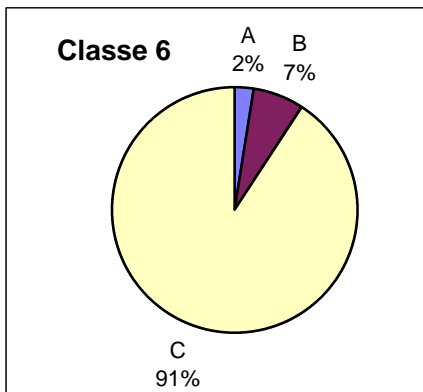
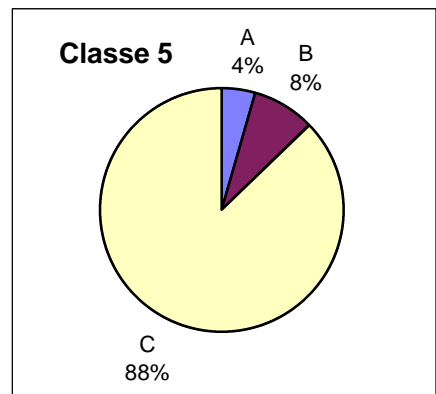
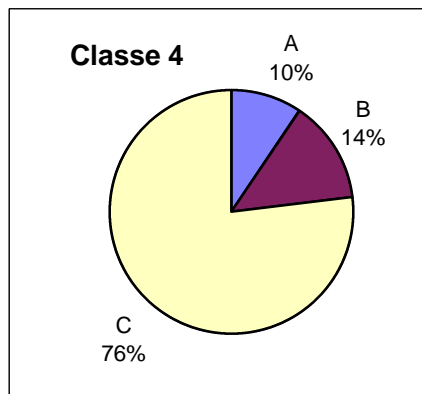
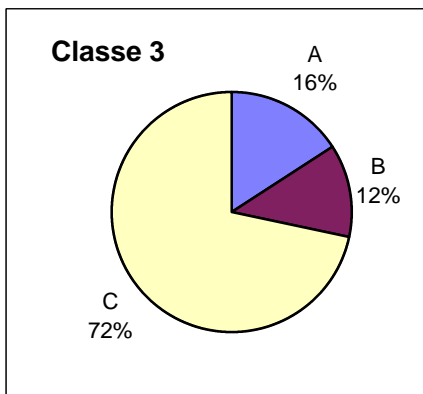
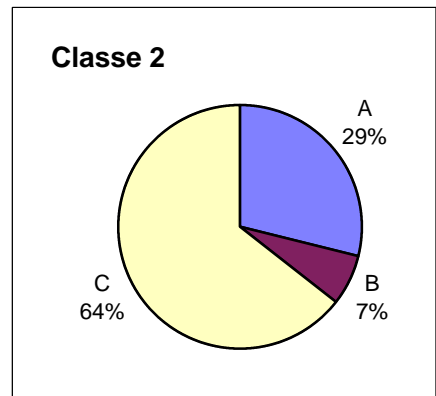
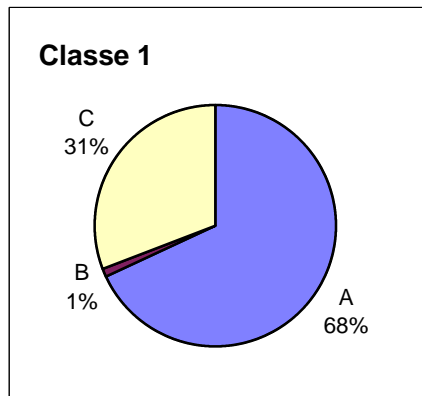
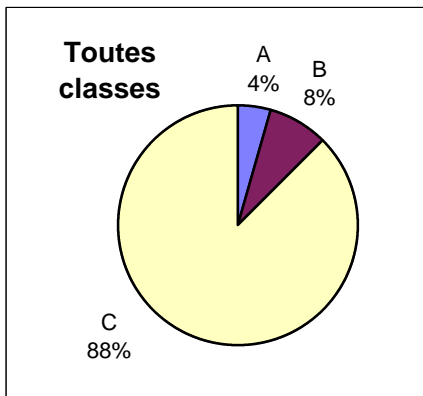


## Données PLAISIR - Octobre 2003

### Répartition des minutes de soins OPAS A, B et C par jour et par classe PLAISIR

#### JURA

Minutes moyennes Prest. OPAS	Classes X/8								Tous
	1	2	3	4	5	6	7	8	
A	16,00	9,31	7,77	6,88	4,90	3,97	3,52		5,48
B	0,29	2,20	6,00	9,78	9,37	11,20	17,79		10,05
C	7,21	20,78	34,96	55,44	97,83	151,14	206,06		107,97
Tous	23,50	32,29	48,73	72,10	112,10	166,30	227,37	0,00	123,50

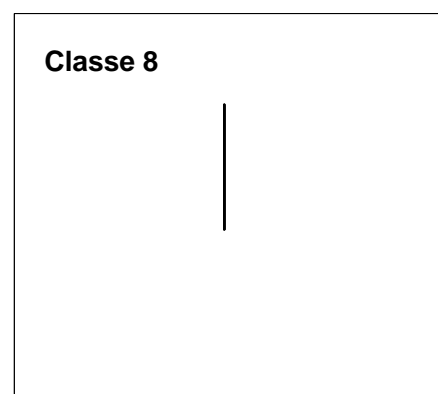
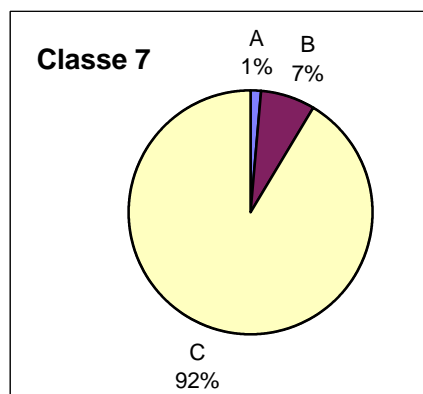
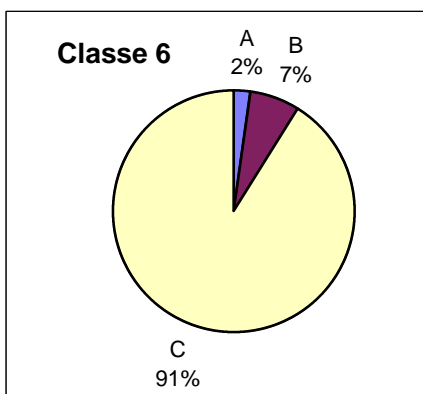
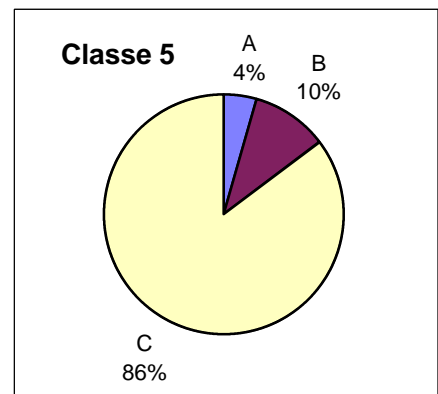
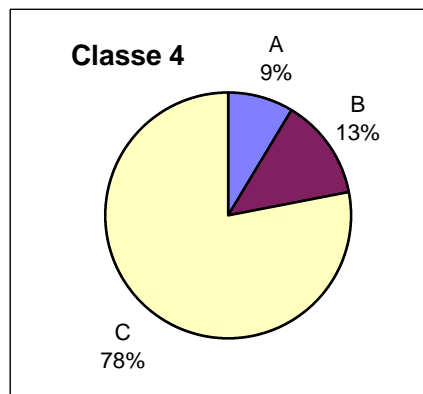
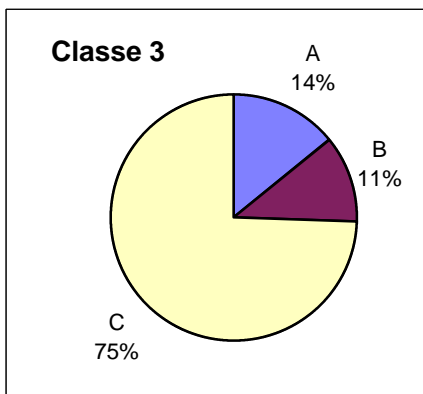
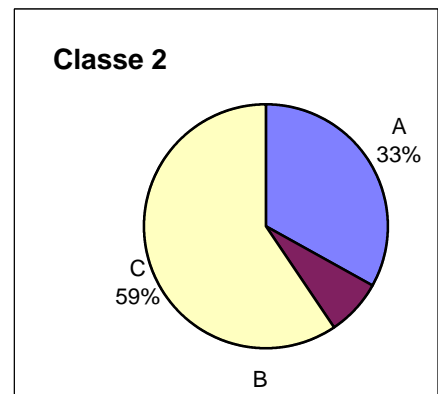
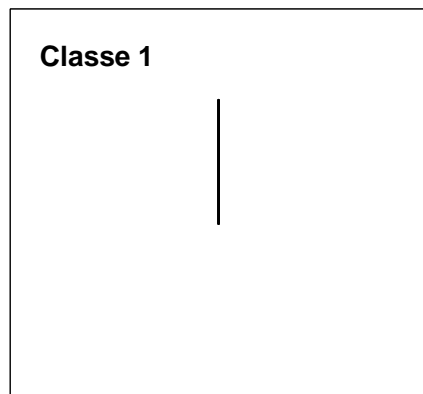
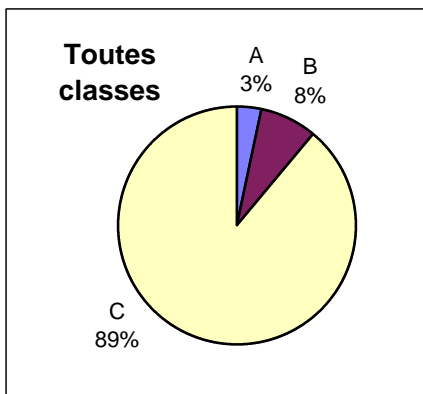


## Données PLAISIR - Octobre 2003

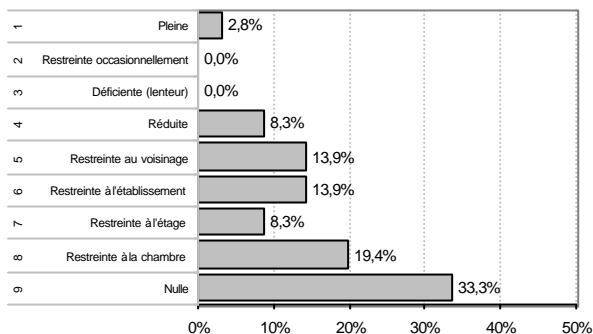
### Répartition des minutes de soins OPAS A, B et C par jour et par classe PLAISIR

#### GENEVE

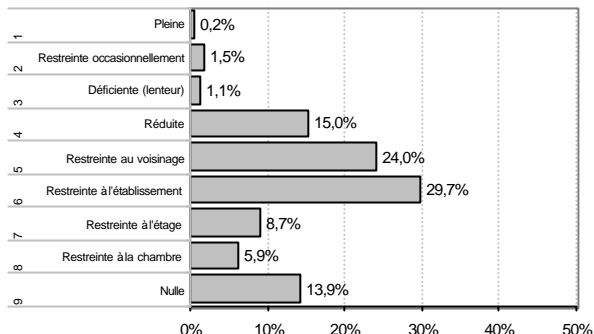
Minutes moyennes Prest. OPAS	Classes X/8								Tous
	1	2	3	4	5	6	7	8	
A		10,93	7,12	6,43	4,98	3,70	3,29		4,67
B		2,51	5,62	9,78	11,58	11,47	16,51		11,49
C		19,66	37,16	57,65	94,88	154,73	211,71		129,21
<b>Tous</b>	<b>0,00</b>	<b>33,10</b>	<b>49,90</b>	<b>73,86</b>	<b>111,43</b>	<b>169,89</b>	<b>231,51</b>	<b>0,00</b>	<b>145,36</b>



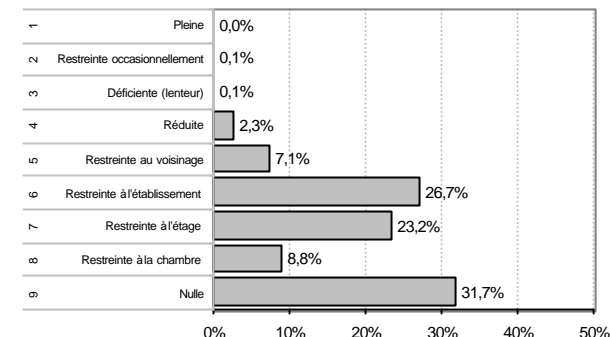
**Home/maison pour personnes âgées**



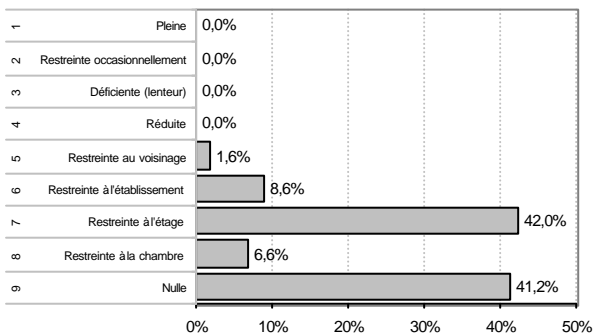
**EMS (simple et médicalisé)**



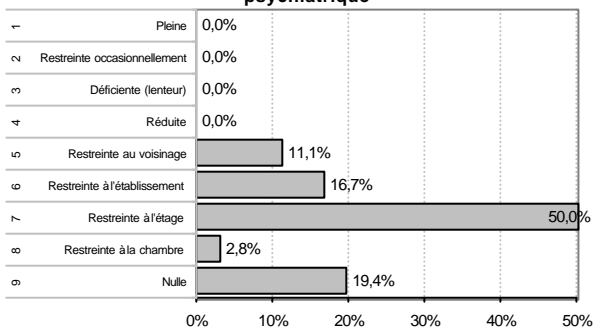
**Home médicalisé**



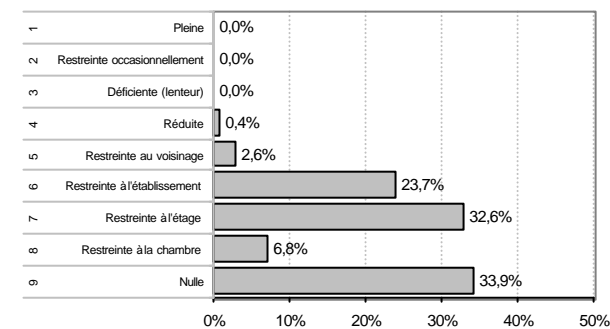
**Unité hosp. de psychogér. en hôpital général**



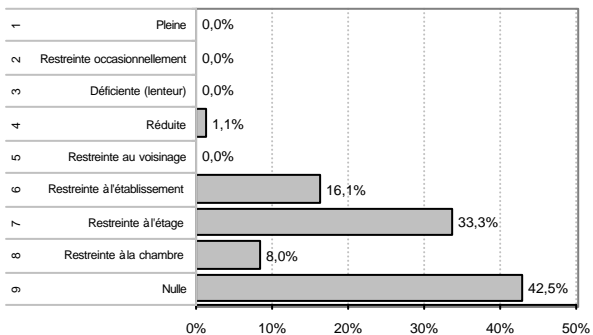
**Unité hosp. de psychogér. en hôpital psychiatrique**



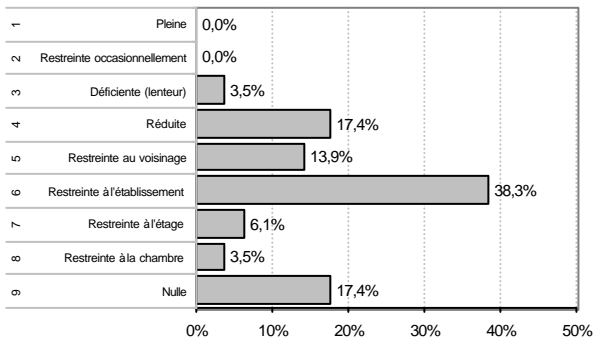
**Home médicalisé spécialisé en gérontopsychiatrie**



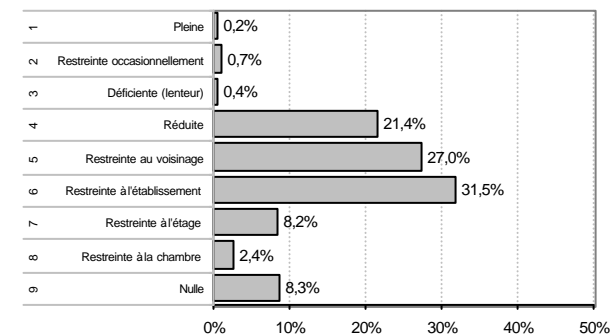
**Unité hospitalière - lits C**



**Institution pour handicapés**



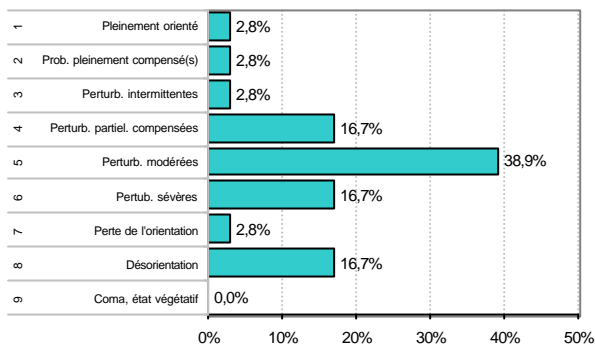
**Etabl. pour traitements psychosociaux**



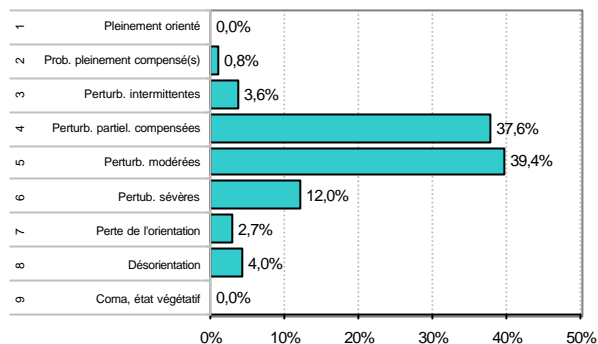
# Données PLAISIR - Octobre 2003

## ORIENTATION: Répartition des résidents selon les 9 niveaux et selon la mission de l'établissement

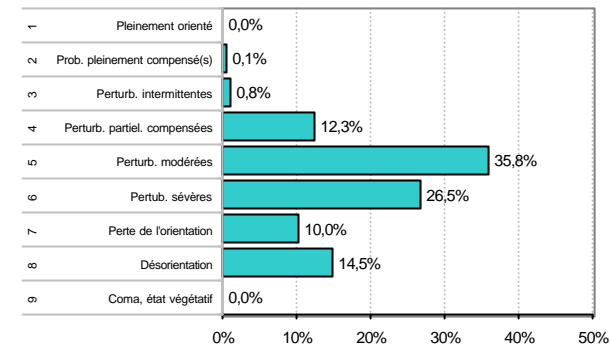
### Home/maison pour personnes âgées



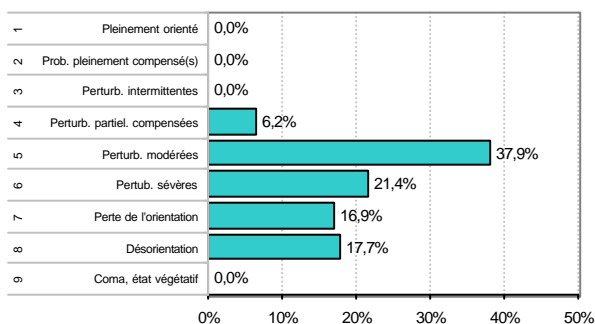
### EMS (simple et médicalisé)



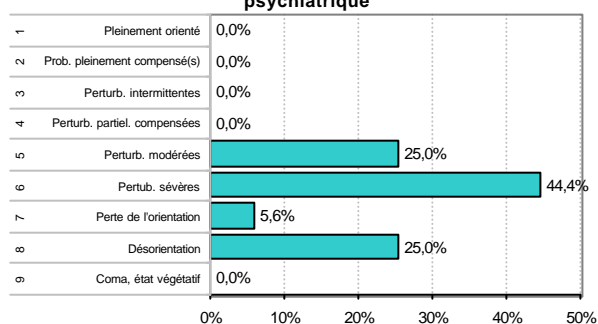
### Home médicalisé



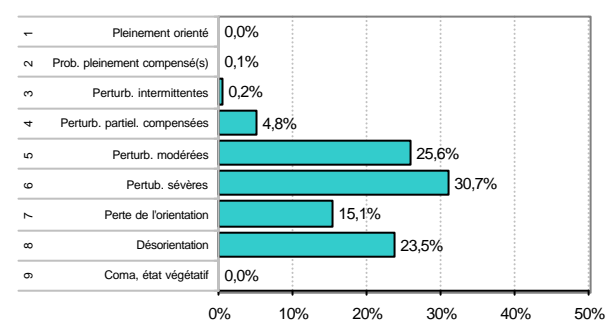
### Unité hosp. de psychogériatrie en hôpital général



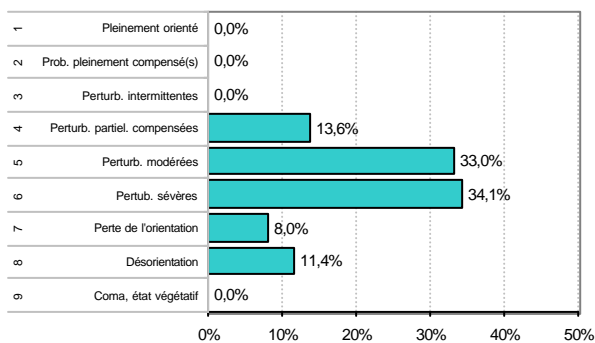
### Unité hosp. psychogériatrie en hôpital psychiatrique



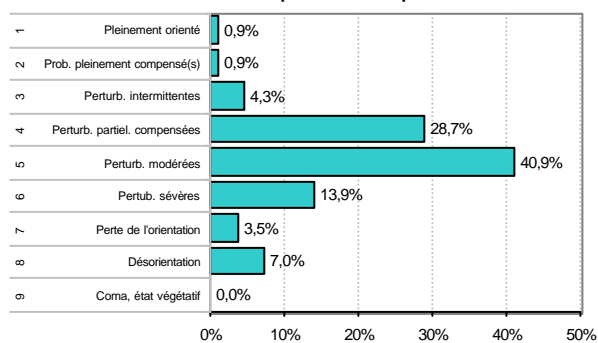
### Home médicalisé spécialisé en gériopsychiatrie



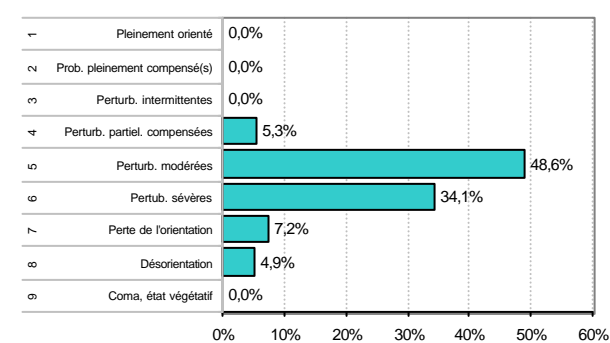
### Unité hospitalière - lits C



### Institution pour handicapés



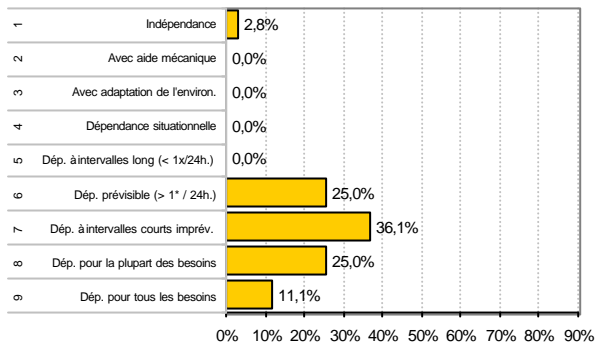
### Etab. pour traitements psychosociaux



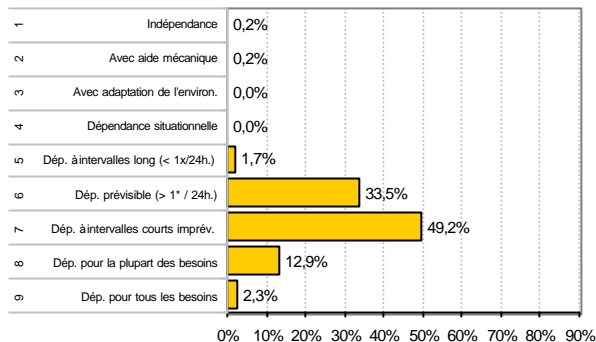
# Données PLAISIR - Octobre 2003

## AUTONOMIE: Répartition des résidents selon les 9 niveaux et selon la mission de l'établissement

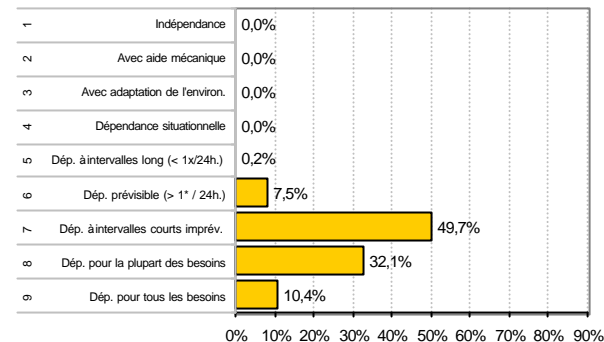
Home/maison pour personnes âgées



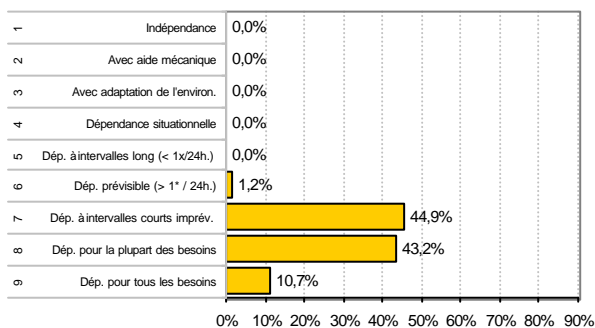
EMS (simple et médicalisé)



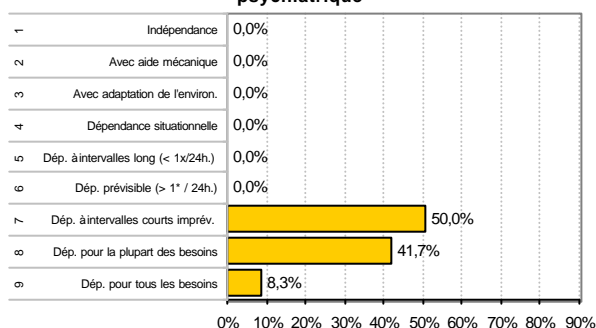
Home médicalisé



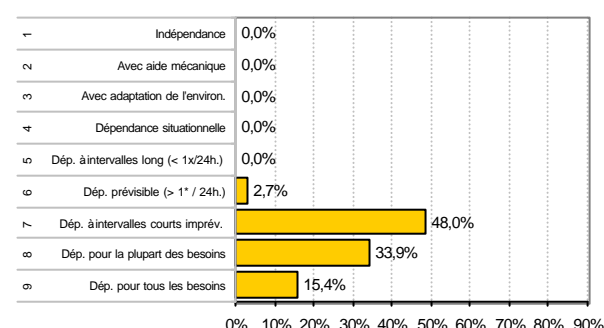
Unité hosp. de psychogériatrie en hôpital général



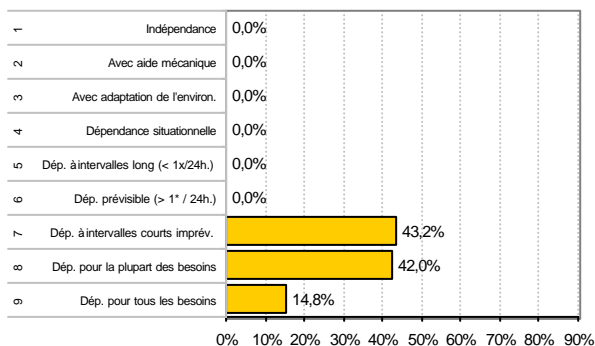
Unité hos. de psychogériatrie en hôpital psychiatrique



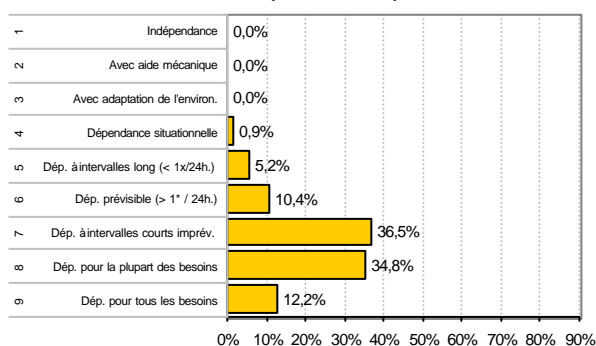
Home médicalisé spécialisé en gériopsychiatrie



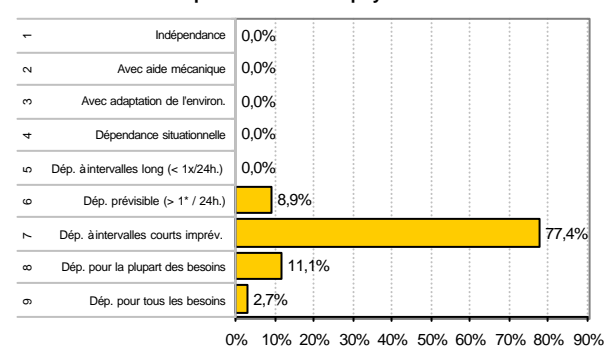
Unité hospitalière - lits C



Institution pour handicapés



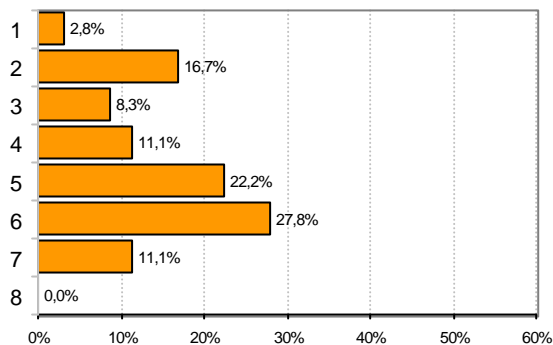
Etab. pour traitements psychosociaux



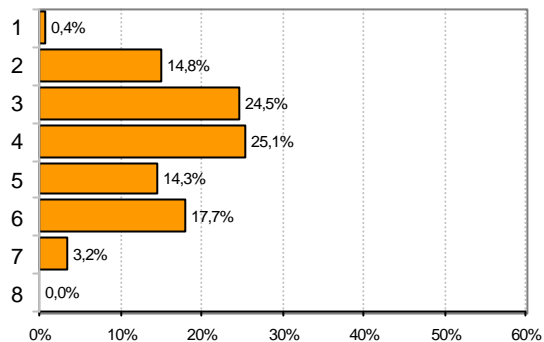
Données PLAISIR - Octobre 2003

CLASSES PLAISIR: Répartition des résidents selon les 8 niveaux de prise en charge et selon la mission de l'établissement

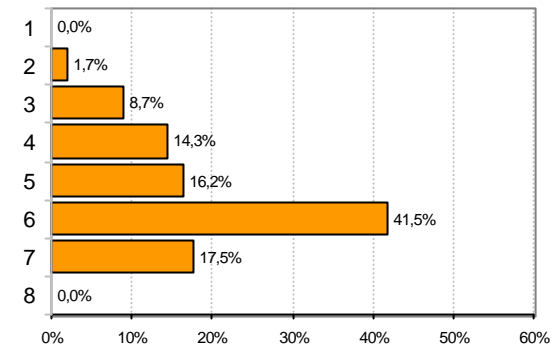
Home/maison pour personnes âgées



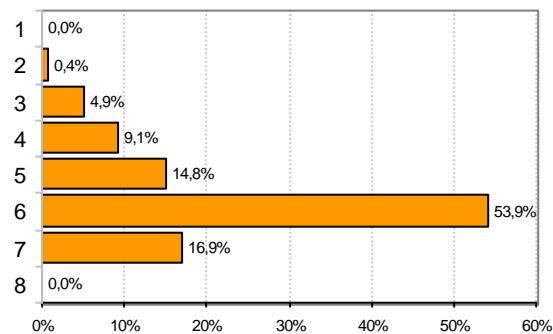
EMS (simple et médicalisé)



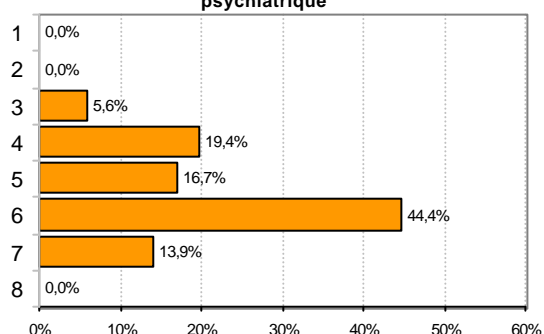
Home médicalisé



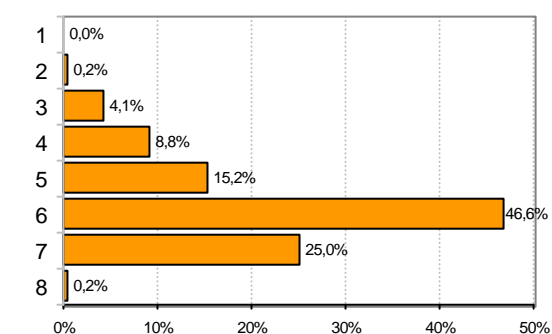
Unité hosp. de psychogériatrie en hôpital général



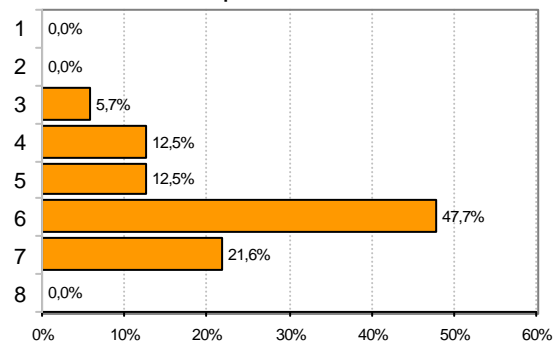
Unité hosp. de psychogériatrie en hôpital psychiatrique



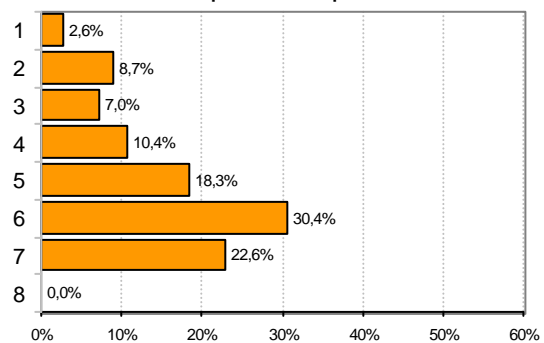
Home médicalisé spécialisé en gériopsychiatrie



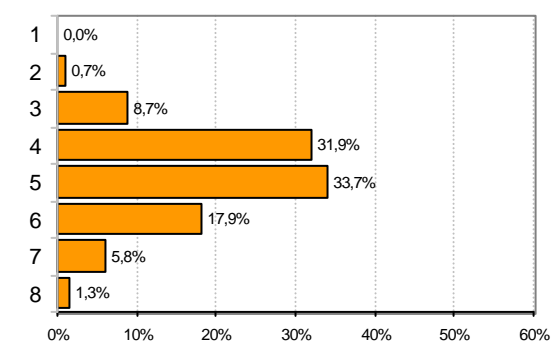
Unité hospitalière - lits C



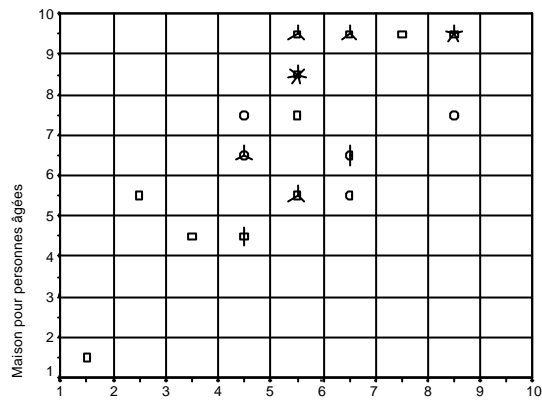
Institution pour handicapés



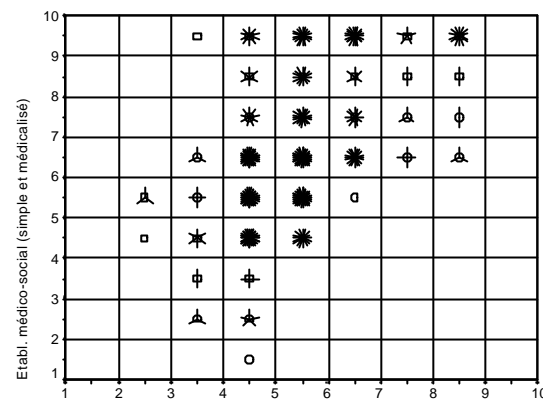
Etab. pour traitements psychosociaux



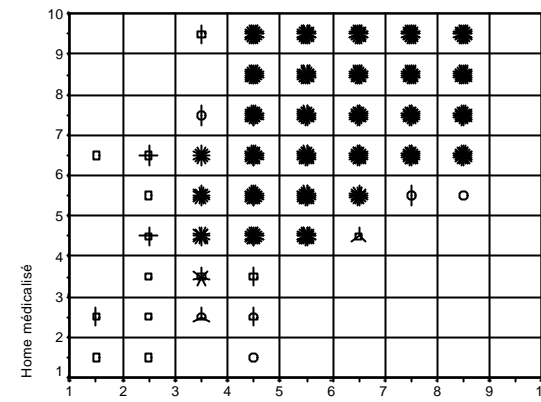
Corrélation des différents niveaux des indicateurs de mobilité physique et d'orientation, selon les missions d'établissement



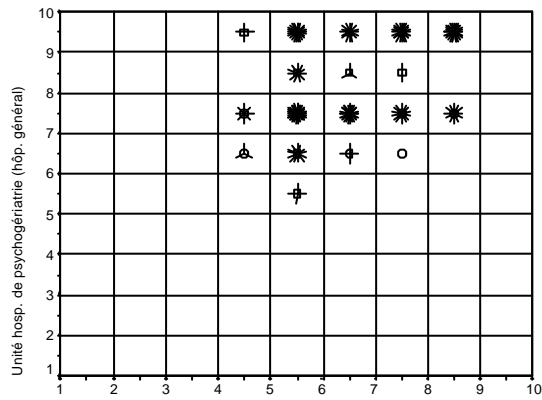
Maison pour personnes âgées



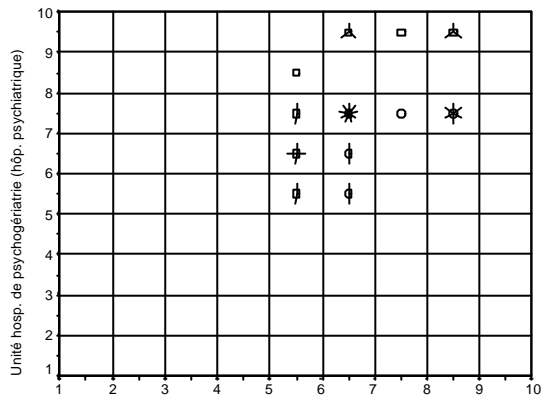
Etabl. médico-social (simple et médicalisé)



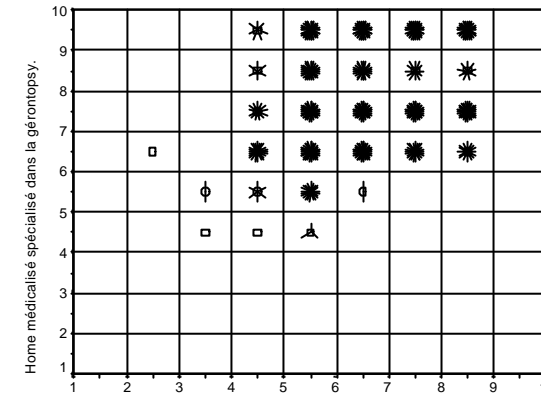
Home médicalisé



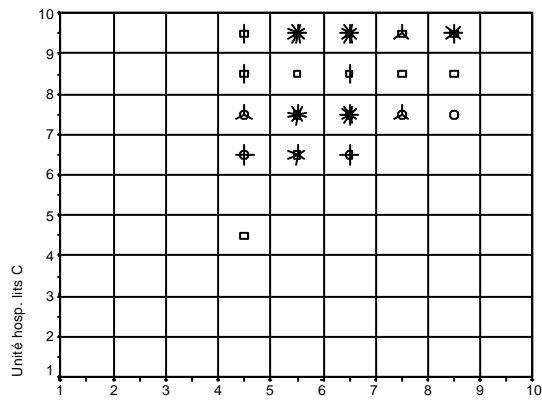
Unité hosp. de psychogériatrie (hóp. général)



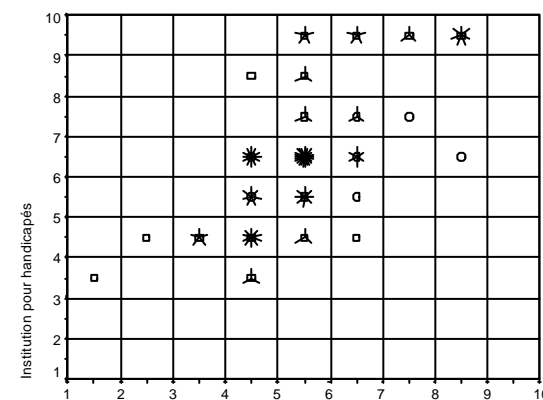
Unité hosp. de psychogériatrie (hóp. psychiatrique)



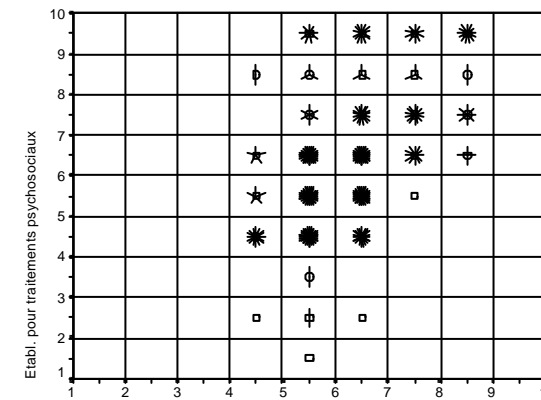
Home médicalisé spécialisé dans la gérontopsychiatrie



Unité hosp. lits C



Institution pour handicapés



Etabl. pour traitements psychosociaux

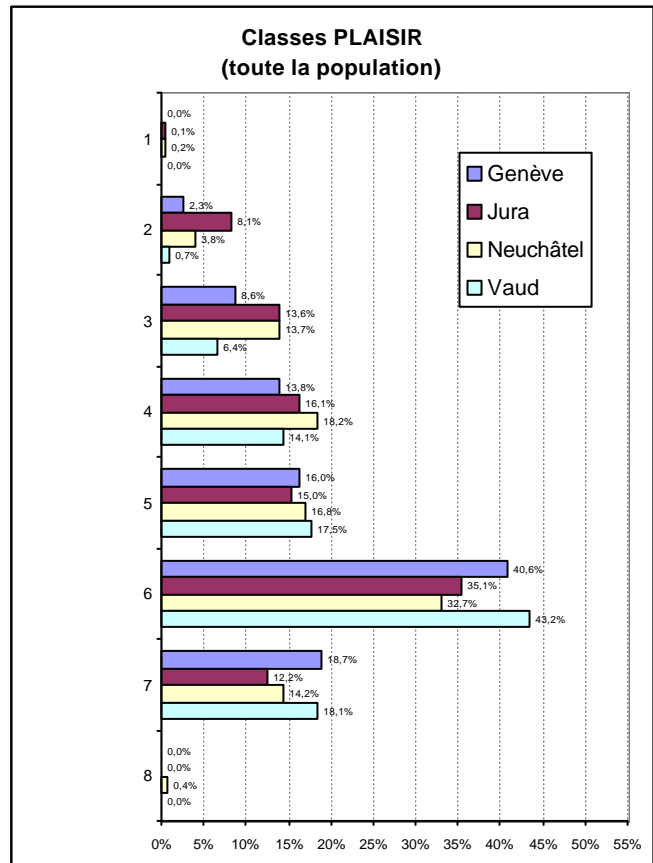
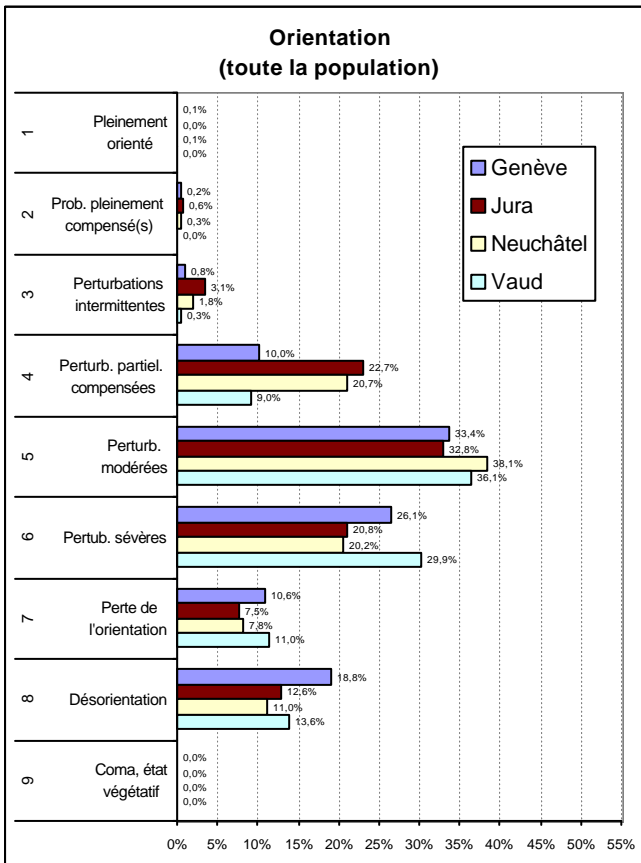
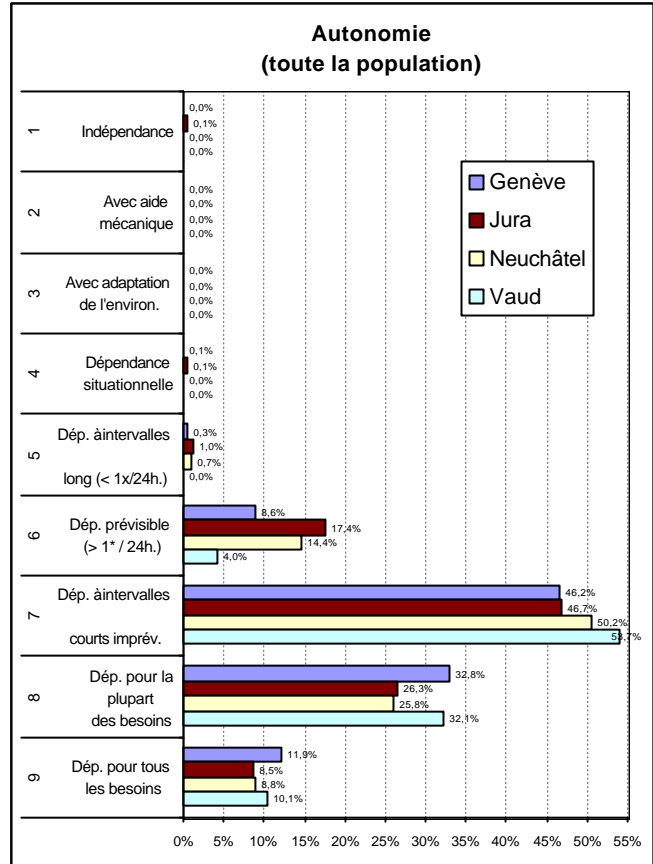
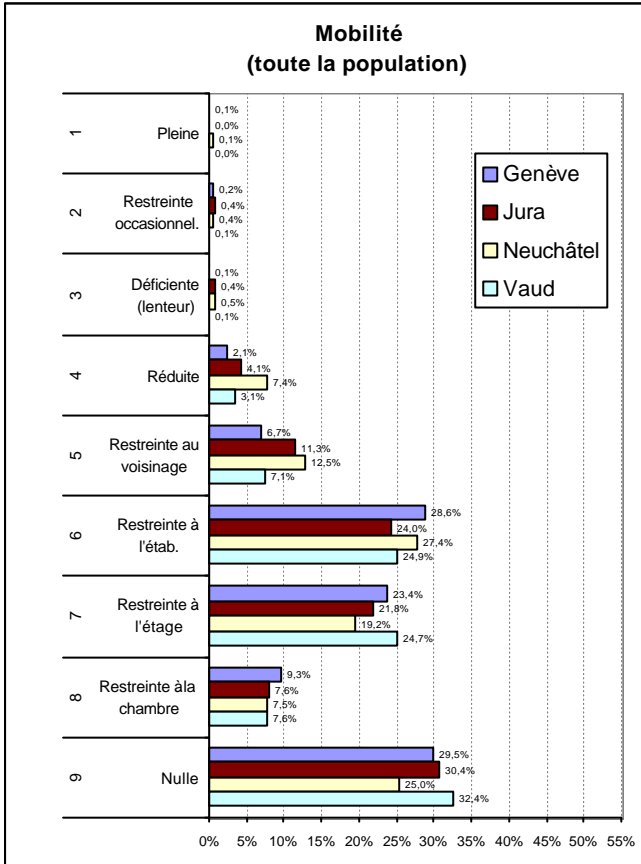
Explication :  
Chaque trait dans l'étoile correspond à une personne

Echelle MOBILITE PHYSIQUE

Données PLAISIR - Octobre 2003

Comparaison entre les cantons de la distribution des résidents selon le degré de sévérité de chaque indicateur

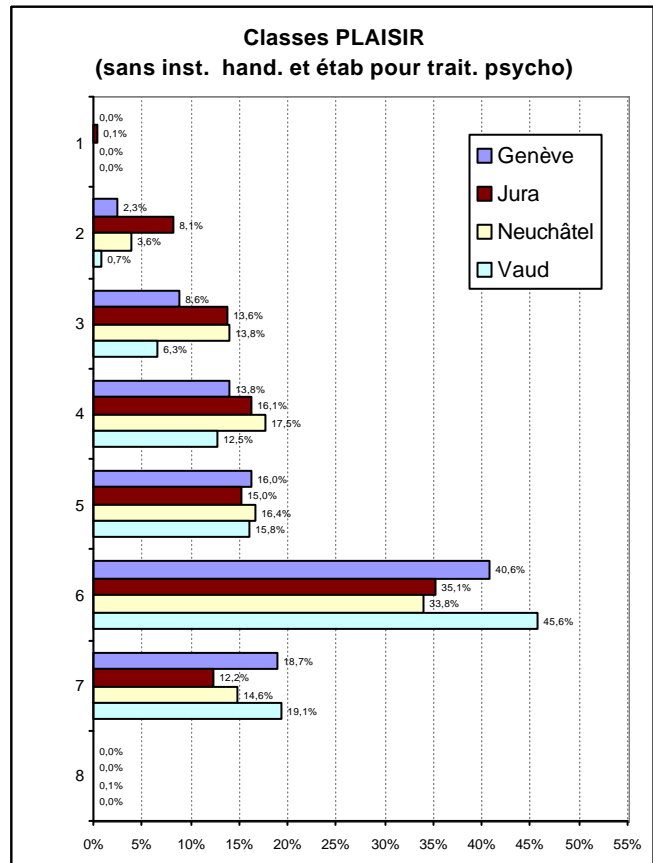
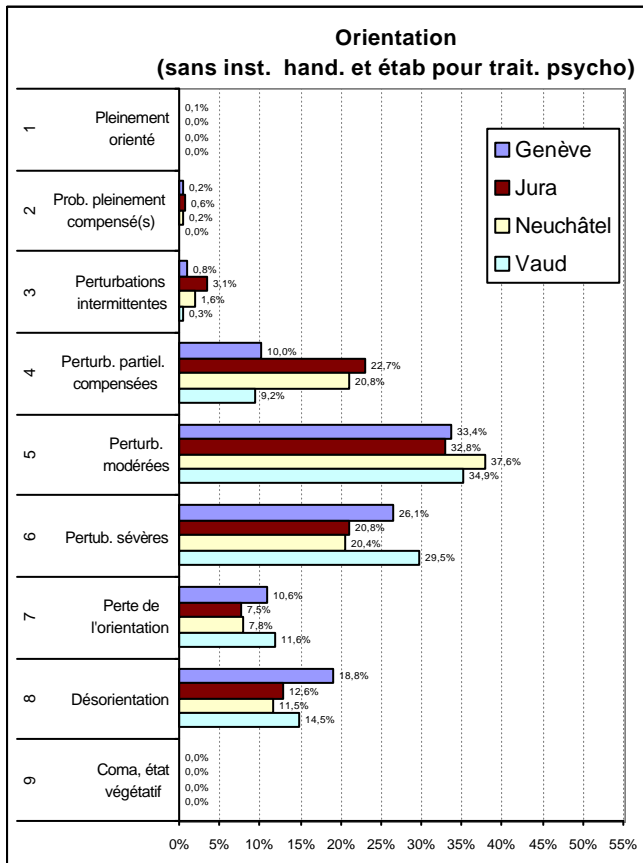
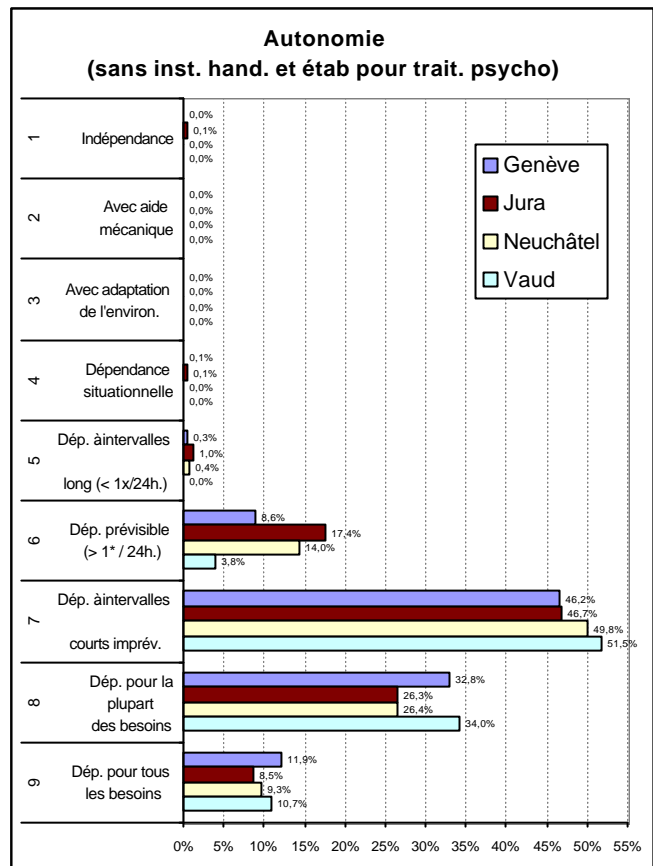
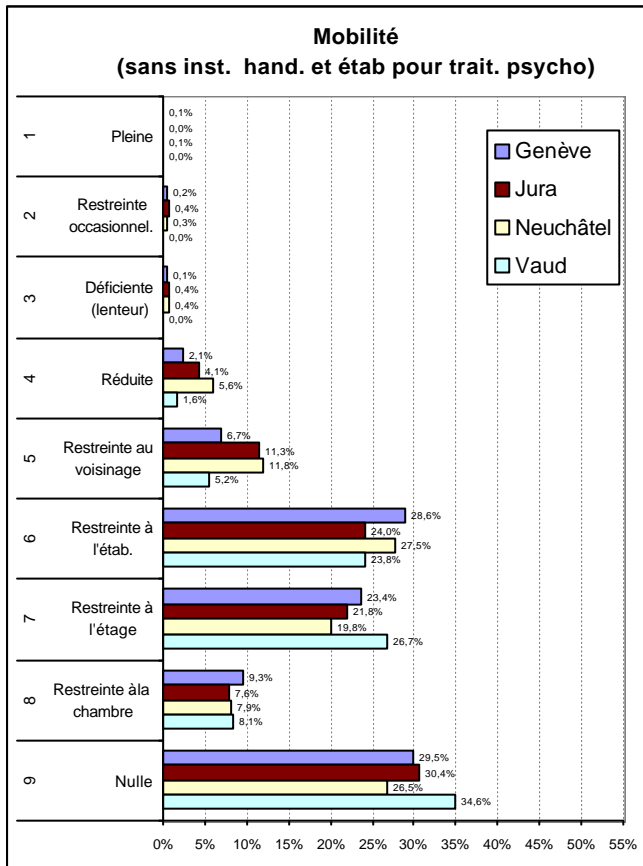
Toute la population



Données PLAISIR - Octobre 2003

Comparaison entre les cantons de la distribution des résidants selon le degré de sévérité de chaque indicateur

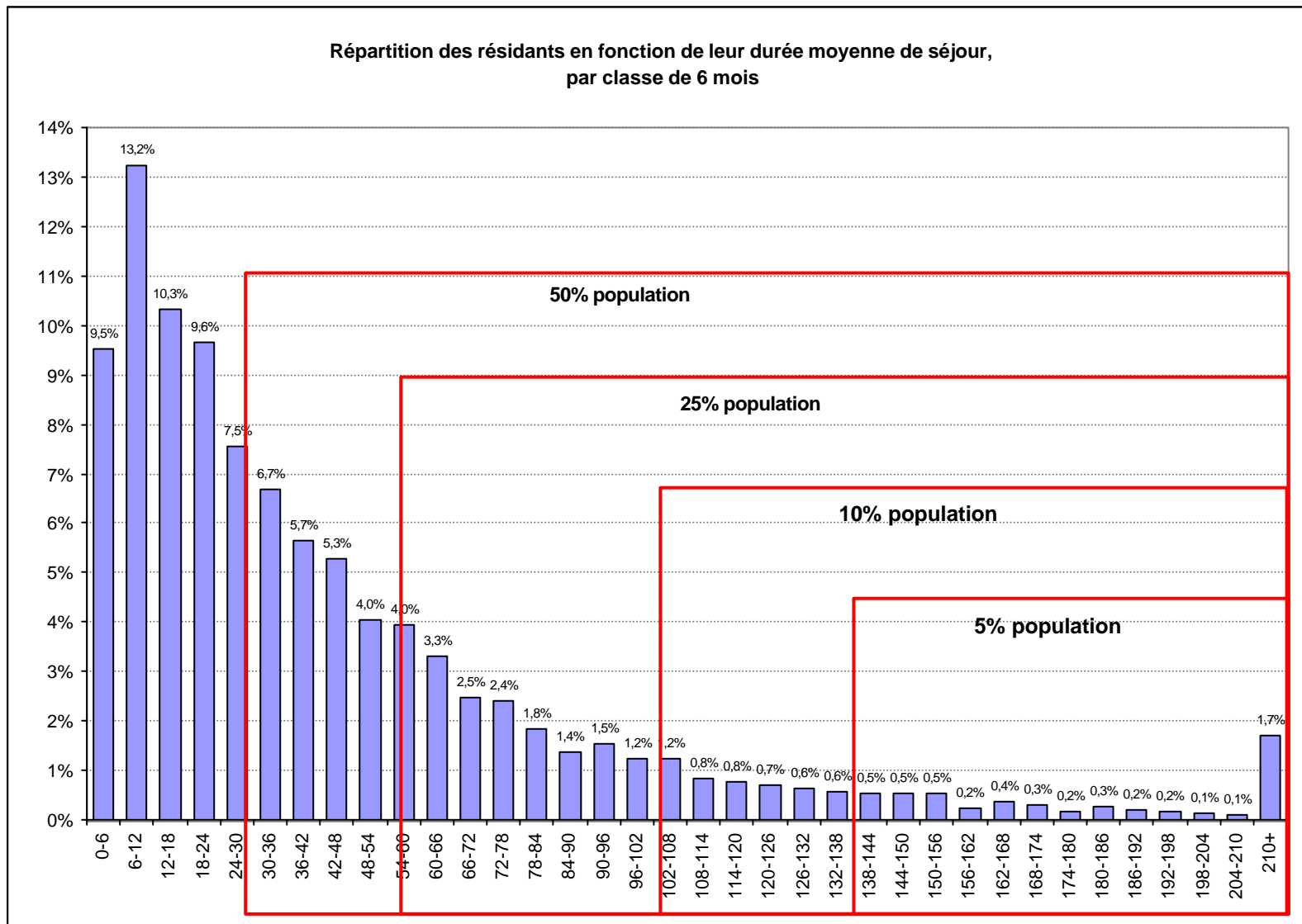
Sans inst. pour handicapés et étab. pour trait. psychosociaux



**Données PLAISIR - Octobre 2003**

**Répartition des résidents en fonction de leur durée moyenne de séjour, par classe de 6 mois**

Mois	Nb	%	% cumulé
0-6	1083	9,5%	9,5%
6-12	1503	13,2%	22,8%
12-18	1174	10,3%	33,1%
18-24	1096	9,6%	42,7%
24-30	857	7,5%	50,3%
30-36	758	6,7%	57,0%
36-42	642	5,7%	62,6%
42-48	599	5,3%	67,9%
48-54	459	4,0%	71,9%
54-60	449	4,0%	75,9%
60-66	375	3,3%	79,2%
66-72	280	2,5%	81,6%
72-78	274	2,4%	84,1%
78-84	208	1,8%	85,9%
84-90	154	1,4%	87,2%
90-96	173	1,5%	88,8%
96-102	140	1,2%	90,0%
102-108	140	1,2%	91,2%
108-114	96	0,8%	92,1%
114-120	87	0,8%	92,8%
120-126	79	0,7%	93,5%
126-132	73	0,6%	94,2%
132-138	66	0,6%	94,8%
138-144	61	0,5%	95,3%
144-150	61	0,5%	95,8%
150-156	60	0,5%	96,4%
156-162	27	0,2%	96,6%
162-168	43	0,4%	97,0%
168-174	35	0,3%	97,3%
174-180	18	0,2%	97,4%
180-186	30	0,3%	97,7%
186-192	23	0,2%	97,9%
192-198	18	0,2%	98,1%
198-204	15	0,1%	98,2%
204-210	13	0,1%	98,3%
210+	192	1,7%	100,0%
Total	11361	100%	



## Données PLAISIR - Octobre 2003

## Moyenne des minutes de prise en charge par jour, par type de soins et par mission d'établissement

## Tous cantons confondus

MISSIONS		TOTAL minutes	RESPIRATION	ALIMENTATION	ELIMINATION	HYGIÈNE	MOBILISATION	COMMUNI- CATION	MÉDICATION	THÉRAPIES IV	TRAITEMENTS	METHODES DIAGN.
Home /Maison pour personnes âgées	<b>Moyenne</b>	<b>117,91</b>		<b>19,11</b>	<b>15,39</b>	<b>24,99</b>	<b>26,60</b>	<b>24,22</b>	<b>3,82</b>		<b>1,48</b>	<b>2,30</b>
	Nombre	36	36	36	36	36	36	36	36	36	36	36
	Ecart-type	64,04		18,95	15,25	16,05	22,28	7,12	2,76		3,35	1,22
	Médiane	114,43		11,00	11,50	27,02	22,00	24,06	3,65			2,00
Etabl. médico-social (simple et médicalisé)	<b>Moyenne</b>	<b>91,67</b>	<b>0,30</b>	<b>12,94</b>	<b>9,20</b>	<b>22,31</b>	<b>13,84</b>	<b>23,14</b>	<b>4,66</b>	<b>0,01</b>	<b>3,03</b>	<b>2,26</b>
	Nombre	526	526	526	526	526	526	526	526	526	526	526
	Ecart-type	52,80	1,66	10,41	13,58	14,71	19,66	8,31	2,99	0,12	4,80	1,34
	Médiane	73,40		9,50		21,69	4,00	20,91	4,80			2,00
Home médicalisé	<b>Moyenne</b>	<b>148,57</b>	<b>0,69</b>	<b>21,37</b>	<b>22,89</b>	<b>33,32</b>	<b>30,76</b>	<b>25,99</b>	<b>5,96</b>	<b>0,07</b>	<b>4,41</b>	<b>3,12</b>
	Nombre	8 544	8 544	8 544	8 544	8 544	8 544	8 544	8 544	8 544	8 544	8 544
	Ecart-type	60,50	4,44	18,95	16,26	11,75	22,88	9,21	3,45	1,16	6,21	2,61
	Médiane	155,69		16,00	30,00	38,21	28,00	25,00	5,23		2,29	2,50
Unité hosp. de psychogér. (Hôp. général)	<b>Moyenne</b>	<b>162,53</b>	<b>0,49</b>	<b>22,34</b>	<b>26,87</b>	<b>35,66</b>	<b>35,43</b>	<b>27,65</b>	<b>6,14</b>	<b>0,09</b>	<b>4,51</b>	<b>3,36</b>
	Nombre	243	243	243	243	243	243	243	243	243	243	243
	Ecart-type	50,66	3,17	18,27	15,04	10,02	21,23	8,44	3,07	1,16	6,18	2,44
	Médiane	168,00		18,00	31,00	38,87	36,14	27,71	6,09		2,20	2,50
Unité hosp. de psychogér. (Hôp. psychiatrique)	<b>Moyenne</b>	<b>160,96</b>	<b>0,17</b>	<b>20,49</b>	<b>19,48</b>	<b>36,95</b>	<b>22,51</b>	<b>46,74</b>	<b>6,07</b>		<b>4,63</b>	<b>3,93</b>
	Nombre	36	36	36	36	36	36	36	36	36	36	36
	Ecart-type	54,68	1,00	17,67	18,04	14,74	22,82	15,02	3,77		6,18	2,44
	Médiane	172,98		15,75	17,21	39,59	21,07	43,09	6,16		1,89	3,21
Home médicalisé spéc. en gérontopsy.	<b>Moyenne</b>	<b>167,50</b>	<b>0,80</b>	<b>25,49</b>	<b>26,83</b>	<b>37,49</b>	<b>33,31</b>	<b>29,16</b>	<b>5,95</b>	<b>0,08</b>	<b>4,61</b>	<b>3,79</b>
	Nombre	1 221	1 221	1 221	1 221	1 221	1 221	1 221	1 221	1 221	1 221	1 221
	Ecart-type	55,26	5,72	21,69	15,09	9,61	20,62	9,56	3,11	1,49	6,27	2,59
	Médiane	169,39		18,00	32,00	38,87	31,00	28,44	5,66		2,48	3,21
Unité hosp. lits C	<b>Moyenne</b>	<b>162,98</b>	<b>0,75</b>	<b>22,78</b>	<b>22,48</b>	<b>34,70</b>	<b>39,32</b>	<b>26,64</b>	<b>7,12</b>	<b>0,21</b>	<b>5,38</b>	<b>3,60</b>
	Nombre	88	88	88	88	88	88	88	88	88	88	88
	Ecart-type	57,83	3,24	21,09	14,59	10,07	22,59	7,13	4,76	1,35	6,55	2,84
	Médiane	174,59		15,50	28,36	38,87	45,50	26,49	6,40		4,00	2,86
Institution pour handicapés	<b>Moyenne</b>	<b>150,07</b>	<b>0,38</b>	<b>26,82</b>	<b>16,75</b>	<b>34,53</b>	<b>29,90</b>	<b>30,00</b>	<b>5,22</b>		<b>3,21</b>	<b>3,26</b>
	Nombre	115	115	115	115	115	115	115	115	115	115	115
	Ecart-type	72,91	2,12	22,82	14,14	18,65	23,43	11,83	4,71		5,59	5,92
	Médiane	155,23		16,50	15,00	38,52	32,00	27,86	4,80			2,00
Etabl. pour traitements psychosociaux	<b>Moyenne</b>	<b>135,53</b>	<b>0,26</b>	<b>14,34</b>	<b>8,22</b>	<b>24,60</b>	<b>9,60</b>	<b>53,09</b>	<b>5,81</b>	<b>0,03</b>	<b>2,72</b>	<b>14,39</b>
	Nombre	552	549	549	549	549	549	551	549	549	549	551
	Ecart-type	129,19	2,62	13,04	14,58	16,70	16,49	24,89	2,76	0,64	5,75	95,33
	Médiane	113,15		9,50		22,86	1,00	48,86	5,23			3,79
Total	<b>Moyenne</b>	<b>147,71</b>	<b>0,65</b>	<b>21,16</b>	<b>21,96</b>	<b>32,89</b>	<b>29,35</b>	<b>27,65</b>	<b>5,89</b>	<b>0,07</b>	<b>4,27</b>	<b>3,71</b>
	Nombre	11 361	11 358	11 358	11 358	11 358	11 358	11 360	11 358	11 358	11 358	11 360
	Ecart-type	66,18	4,38	18,96	16,53	12,51	22,97	12,12	3,40	1,14	6,15	21,27
	Médiane	153,60		15,50	28,18	38,21	26,00	25,96	5,23		2,00	2,57

## Données PLAISIR - Octobre 2003

## Moyenne des minutes de prise en charge par jour, par type de soins et par mission d'établissement

## VAUD

MISSIONS		TOTAL minutes	RESPIRATION	ALIMENTATION	ELIMINATION	HYGIÈNE	MOBILISATION	COMMUNI- CATION	MÉDICATION	THÉRAPIES IV	TRAITEMENTS	METHODES DIAGN.
Home /Maison pour personnes âgées	<b>Moyenne</b>	<b>117,91</b>		<b>19,11</b>	<b>15,39</b>	<b>24,99</b>	<b>26,60</b>	<b>24,22</b>	<b>3,82</b>		<b>1,48</b>	<b>2,30</b>
	Nombre	36	36	36	36	36	36	36	36	36	36	36
	Ecart-type	64,04		18,95	15,25	16,05	22,28	7,12	2,76		3,35	1,22
	Médiane	114,43		11,00	11,50	27,02	22,00	24,06	3,65			2,00
Etabl. médico-social (simple et médicalisé)	<b>Moyenne</b>											
	Nombre											
	Ecart-type											
	Médiane											
Home médicalisé	<b>Moyenne</b>	<b>152,55</b>	<b>0,74</b>	<b>20,07</b>	<b>24,11</b>	<b>33,72</b>	<b>32,81</b>	<b>26,81</b>	<b>6,11</b>	<b>0,02</b>	<b>5,01</b>	<b>3,15</b>
	Nombre	3 312	3 312	3 312	3 312	3 312	3 312	3 312	3 312	3 312	3 312	3 312
	Ecart-type	58,00	4,93	17,48	16,00	11,30	23,10	10,79	3,38	0,44	6,54	2,86
	Médiane	159,59		15,50	30,00	38,87	31,00	25,76	5,70		4,00	2,50
Unité hosp. de psychogér. (Hôp. général)	<b>Moyenne</b>	<b>162,83</b>	<b>0,61</b>	<b>21,62</b>	<b>27,02</b>	<b>34,77</b>	<b>37,62</b>	<b>26,72</b>	<b>6,27</b>	<b>0,01</b>	<b>5,12</b>	<b>3,07</b>
	Nombre	196	196	196	196	196	196	196	196	196	196	196
	Ecart-type	51,86	3,52	17,33	15,57	9,89	21,52	7,46	3,30	0,21	6,49	2,18
	Médiane	174,07		17,00	31,64	38,87	41,29	26,92	6,40		3,29	2,36
Unité hosp. de psychogér. (Hôp. psychiatrique)	<b>Moyenne</b>											
	Nombre											
	Ecart-type											
	Médiane											
Home médicalisé spéc. en gérontopsy.	<b>Moyenne</b>	<b>166,93</b>	<b>0,76</b>	<b>25,43</b>	<b>26,86</b>	<b>37,46</b>	<b>33,33</b>	<b>28,84</b>	<b>5,92</b>	<b>0,03</b>	<b>4,60</b>	<b>3,72</b>
	Nombre	1 196	1 196	1 196	1 196	1 196	1 196	1 196	1 196	1 196	1 196	1 196
	Ecart-type	54,99	5,51	21,66	15,04	9,54	20,63	9,02	3,11	1,17	6,30	2,55
	Médiane	168,90		18,00	32,00	38,87	30,93	28,27	5,49		2,24	3,14
Unité hosp. lits C	<b>Moyenne</b>	<b>162,98</b>	<b>0,75</b>	<b>22,78</b>	<b>22,48</b>	<b>34,70</b>	<b>39,32</b>	<b>26,64</b>	<b>7,12</b>	<b>0,21</b>	<b>5,38</b>	<b>3,60</b>
	Nombre	88	88	88	88	88	88	88	88	88	88	88
	Ecart-type	57,83	3,24	21,09	14,59	10,07	22,59	7,13	4,76	1,35	6,55	2,84
	Médiane	174,59		15,50	28,36	38,87	45,50	26,49	6,40		4,00	2,86
Institution pour handicapés	<b>Moyenne</b>	<b>171,40</b>	<b>0,54</b>	<b>31,44</b>	<b>21,91</b>	<b>38,90</b>	<b>39,82</b>	<b>25,42</b>	<b>6,61</b>		<b>3,35</b>	<b>3,41</b>
	Nombre	58	58	58	58	58	58	58	58	58	58	58
	Ecart-type	62,43	2,75	23,77	14,13	12,84	20,22	7,91	5,48		4,54	4,23
	Médiane	180,79		18,00	20,68	38,87	46,00	24,63	5,76		1,25	2,29
Etabl. pour traitements psychosociaux	<b>Moyenne</b>	<b>121,53</b>	<b>0,30</b>	<b>14,45</b>	<b>8,21</b>	<b>24,78</b>	<b>10,03</b>	<b>50,32</b>	<b>5,75</b>	<b>0,03</b>	<b>2,98</b>	<b>4,67</b>
	Nombre	465	465	465	465	465	465	465	465	465	465	465
	Ecart-type	47,28	2,84	13,22	14,44	16,07	16,79	24,48	2,67	0,70	6,09	4,81
	Médiane	113,07		9,50		23,29	1,43	43,57	5,23			3,79
Total	<b>Moyenne</b>	<b>153,59</b>	<b>0,69</b>	<b>21,00</b>	<b>23,34</b>	<b>33,83</b>	<b>31,27</b>	<b>29,27</b>	<b>6,05</b>	<b>0,02</b>	<b>4,71</b>	<b>3,41</b>
	Nombre	5 351	5 351	5 351	5 351	5 351	5 351	5 351	5 351	5 351	5 351	5 351
	Ecart-type	57,60	4,82	18,59	16,34	11,89	22,97	13,75	3,33	0,70	6,44	3,04
	Médiane	159,21		15,50	30,00	38,87	29,00	27,12	5,69		2,86	2,79

## Données PLAISIR - Octobre 2003

## Moyenne des minutes de prise en charge par jour, par type de soins et par mission d'établissement

## NEUCHATEL

MISSIONS		TOTAL minutes	RESPIRATION	ALIMENTATION	ELIMINATION	HYGIÈNE	MOBILISATION	COMMUNI- CATION	MÉDICATION	THÉRAPIES IV	TRAITEMENTS	METHODES DIAGN.
Home /Maison pour personnes âgées	<b>Moyenne</b>											
	Nombre											
	Ecart-type											
	Médiane											
Etabl. médico-social (simple et médicalisé)	<b>Moyenne</b>	<b>80,14</b>	<b>0,31</b>	<b>11,35</b>	<b>5,89</b>	<b>20,24</b>	<b>8,34</b>	<b>24,36</b>	<b>4,61</b>	<b>0,01</b>	<b>2,69</b>	<b>2,33</b>
	Nombre	296	296	296	296	296	296	296	296	296	296	296
	Ecart-type	40,07	1,78	6,40	11,23	13,84	14,00	9,41	2,79	0,16	4,35	1,20
	Médiane	69,64		9,50		18,90	2,00	22,35	4,80			2,00
Home médicalisé	<b>Moyenne</b>	<b>143,14</b>	<b>0,79</b>	<b>20,46</b>	<b>21,58</b>	<b>32,18</b>	<b>29,79</b>	<b>25,31</b>	<b>5,80</b>	<b>0,10</b>	<b>3,95</b>	<b>3,17</b>
	Nombre	1 649	1 649	1 649	1 649	1 649	1 649	1 649	1 649	1 649	1 649	1 649
	Ecart-type	61,49	4,37	18,83	16,33	12,26	22,98	8,13	3,28	1,39	5,77	2,52
	Médiane	149,17		15,00	26,00	37,21	26,86	25,00	5,03		2,00	2,57
Unité hosp. de psychogér. (Hôp. général)	<b>Moyenne</b>											
	Nombre											
	Ecart-type											
	Médiane											
Unité hosp. de psychogér. (Hôp. psychiatrique)	<b>Moyenne</b>	<b>160,96</b>	<b>0,17</b>	<b>20,49</b>	<b>19,48</b>	<b>36,95</b>	<b>22,51</b>	<b>46,74</b>	<b>6,07</b>		<b>4,63</b>	<b>3,93</b>
	Nombre	36	36	36	36	36	36	36	36	36	36	36
	Ecart-type	54,68	1,00	17,67	18,04	14,74	22,82	15,02	3,77		6,18	2,44
	Médiane	172,98		15,75	17,21	39,59	21,07	43,09	6,16		1,89	3,21
Home médicalisé spéc. en gérontopsy.	<b>Moyenne</b>	<b>194,79</b>	<b>2,88</b>	<b>28,37</b>	<b>25,66</b>	<b>38,92</b>	<b>32,39</b>	<b>44,60</b>	<b>7,67</b>	<b>2,08</b>	<b>5,20</b>	<b>7,01</b>
	Nombre	25	25	25	25	25	25	25	25	25	25	25
	Ecart-type	62,08	12,14	23,40	17,87	12,52	20,53	18,55	2,30	6,39	4,33	2,51
	Médiane	193,57		19,50	33,00	40,30	39,00	40,00	7,09		4,00	6,60
Unité hosp. lits C	<b>Moyenne</b>											
	Nombre											
	Ecart-type											
	Médiane											
Institution pour handicapés	<b>Moyenne</b>	<b>128,37</b>	<b>0,22</b>	<b>22,11</b>	<b>11,50</b>	<b>30,09</b>	<b>19,80</b>	<b>34,66</b>	<b>3,80</b>		<b>3,07</b>	<b>3,11</b>
	Nombre	57	57	57	57	57	57	57	57	57	57	57
	Ecart-type	76,84	1,19	20,98	12,19	22,37	22,26	13,33	3,24		6,53	7,28
	Médiane	115,99		15,50	7,86	32,80	13,00	33,43	4,06			2,00
Etabl. pour traitements psychosociaux	<b>Moyenne</b>	<b>210,33</b>		<b>13,78</b>	<b>8,26</b>	<b>23,62</b>	<b>7,21</b>	<b>68,06</b>	<b>6,14</b>		<b>1,28</b>	<b>66,95</b>
	Nombre	87	84	84	84	84	84	86	84	84	84	86
	Ecart-type	296,91		12,07	15,43	19,92	14,56	21,65	3,23		2,85	235,31
	Médiane	113,23		9,50		18,47		65,28	6,39			3,96
Total	<b>Moyenne</b>	<b>137,69</b>	<b>0,69</b>	<b>19,08</b>	<b>18,64</b>	<b>30,30</b>	<b>25,59</b>	<b>27,72</b>	<b>5,62</b>	<b>0,10</b>	<b>3,67</b>	<b>5,66</b>
	Nombre	2 150	2 147	2 147	2 147	2 147	2 147	2 149	2 147	2 147	2 147	2 149
	Ecart-type	87,38	4,11	17,84	16,71	13,98	23,16	13,24	3,26	1,41	5,56	48,52
	Médiane	133,94		11,50	18,00	35,02	20,00	25,00	4,80		1,64	2,50

## Données PLAISIR - Octobre 2003

## Moyenne des minutes de prise en charge par jour, par type de soins et par mission d'établissement

## JURA

MISSIONS		TOTAL minutes	RESPIRATION	ALIMENTATION	ELIMINATION	HYGIÈNE	MOBILISATION	COMMUNI- CATION	MÉDICATION	THÉRAPIES IV	TRAITEMENTS	METHODES DIAGN.
Home /Maison pour personnes âgées	<b>Moyenne</b>											
	Nombre											
	Ecart-type											
	Médiane											
Etabl. médico-social (simple et médicalisé)	<b>Moyenne</b>	<b>106,52</b>	<b>0,29</b>	<b>14,97</b>	<b>13,46</b>	<b>24,97</b>	<b>20,90</b>	<b>21,56</b>	<b>4,72</b>		<b>3,48</b>	<b>2,18</b>
	Nombre	230	230	230	230	230	230	230	230	230	230	230
	Ecart-type	62,68	1,50	13,71	15,10	15,38	23,34	6,31	3,23		5,30	1,50
	Médiane	90,01		9,50	4,00	24,76	10,00	19,65	4,80		0,23	1,79
Home médicalisé	<b>Moyenne</b>	<b>137,65</b>	<b>0,46</b>	<b>18,79</b>	<b>19,82</b>	<b>32,12</b>	<b>28,35</b>	<b>25,51</b>	<b>5,31</b>		<b>4,18</b>	<b>3,11</b>
	Nombre	431	431	431	431	431	431	431	431	431	431	431
	Ecart-type	61,75	3,41	17,57	15,66	12,36	23,12	7,93	3,30		5,12	2,50
	Médiane	142,32		10,50	26,00	38,21	24,00	25,00	4,80		3,56	2,50
Unité hosp. de psychogér. (Hôp. général)	<b>Moyenne</b>	<b>161,30</b>		<b>25,37</b>	<b>26,24</b>	<b>39,35</b>	<b>26,29</b>	<b>31,52</b>	<b>5,61</b>	<b>0,38</b>	<b>1,94</b>	<b>4,60</b>
	Nombre	47	47	47	47	47	47	47	47	47	47	47
	Ecart-type	45,80		21,69	12,74	9,79	17,37	10,94	1,81	2,60	3,77	3,06
	Médiane	155,05		18,00	28,43	39,52	20,00	31,00	5,26			3,43
Unité hosp. de psychogér. (Hôp. psychiatrique)	<b>Moyenne</b>											
	Nombre											
	Ecart-type											
	Médiane											
Home médicalisé spéc. en gérontopsy.	<b>Moyenne</b>											
	Nombre											
	Ecart-type											
	Médiane											
Unité hosp. lits C	<b>Moyenne</b>											
	Nombre											
	Ecart-type											
	Médiane											
Institution pour handicapés	<b>Moyenne</b>											
	Nombre											
	Ecart-type											
	Médiane											
Etabl. pour traitements psychosociaux	<b>Moyenne</b>											
	Nombre											
	Ecart-type											
	Médiane											
Total	<b>Moyenne</b>	<b>129,11</b>	<b>0,38</b>	<b>17,99</b>	<b>18,18</b>	<b>30,28</b>	<b>25,79</b>	<b>24,63</b>	<b>5,14</b>	<b>0,03</b>	<b>3,80</b>	<b>2,91</b>
	Nombre	708	708	708	708	708	708	708	708	708	708	708
	Ecart-type	63,31	2,80	16,92	15,71	13,88	23,09	8,10	3,21	0,67	5,13	2,36
	Médiane	133,51		10,00	21,00	36,53	19,00	24,02	4,80		2,20	2,36

## Données PLAISIR - Octobre 2003

## Moyenne des minutes de prise en charge par jour, par type de soins et par mission d'établissement

## GENEVE

MISSIONS		TOTAL minutes	RESPIRATION	ALIMENTATION	ELIMINATION	HYGIÈNE	MOBILISATION	COMMUNI- CATION	MÉDICATION	THÉRAPIES IV	TRAITEMENTS	METHODES DIAGN.
Home /Maison pour personnes âgées	<b>Moyenne</b>											
	Nombre											
	Ecart-type											
	Médiane											
Etabl. médico-social (simple et médicalisé)	<b>Moyenne</b>											
	Nombre											
	Ecart-type											
	Médiane											
Home médicalisé	<b>Moyenne</b>	<b>148,74</b>	<b>0,61</b>	<b>23,57</b>	<b>22,71</b>	<b>33,66</b>	<b>29,45</b>	<b>25,55</b>	<b>5,97</b>	<b>0,12</b>	<b>4,05</b>	<b>3,06</b>
	Nombre	3 152	3 152	3 152	3 152	3 152	3 152	3 152	3 152	3 152	3 152	3 152
	Ecart-type	62,00	4,03	20,43	16,48	11,81	22,40	7,97	3,61	1,55	6,17	2,39
	Médiane	155,67		16,00	30,00	38,16	26,00	25,00	5,03		1,64	2,50
Unité hosp. de psychogér. (Hôp. général)	<b>Moyenne</b>											
	Nombre											
	Ecart-type											
	Médiane											
Unité hosp. de psychogér. (Hôp. psychiatrique)	<b>Moyenne</b>											
	Nombre											
	Ecart-type											
	Médiane											
Home médicalisé spéc. en gérontopsy.	<b>Moyenne</b>											
	Nombre											
	Ecart-type											
	Médiane											
Unité hosp. lits C	<b>Moyenne</b>											
	Nombre											
	Ecart-type											
	Médiane											
Institution pour handicapés	<b>Moyenne</b>											
	Nombre											
	Ecart-type											
	Médiane											
Etabl. pour traitements psychosociaux	<b>Moyenne</b>											
	Nombre											
	Ecart-type											
	Médiane											
Total	<b>Moyenne</b>	<b>148,74</b>	<b>0,61</b>	<b>23,57</b>	<b>22,71</b>	<b>33,66</b>	<b>29,45</b>	<b>25,55</b>	<b>5,97</b>	<b>0,12</b>	<b>4,05</b>	<b>3,06</b>
	Nombre	3 152	3 152	3 152	3 152	3 152	3 152	3 152	3 152	3 152	3 152	3 152
	Ecart-type	62,00	4,03	20,43	16,48	11,81	22,40	7,97	3,61	1,55	6,17	2,39
	Médiane	155,67		16,00	30,00	38,16	26,00	25,00	5,03		1,64	2,50

Données PLAISIR - Octobre 2003

Evolution des handicaps de mêmes personnes entre octobre 2002 et octobre 2003 (nb de personnes)

Uniquement les résidents identiques entre les deux périodes

Tous les cantons

		Classes PLAISIR	1	2	3	4	5	6	7	8	Total 2002
Sens de lecture → Alourdissement ← Allègement	1		5								5
	2		1	154	11	1		1			168
	3		1	55	573	42	8	6			685
	4			17	164	850	57	22	3		1113
	5			14	87	210	929	65	2		1307
	6			7	63	169	387	2547	98		3271
	7			2	11	33	67	419	1041		1573
	8					1	3	3	3	1	11
				7	249	909	1306	1451	3063	1147	1

Tous les cantons

		Mobilité physique	Pleine	Restreinte occasionnellement	Déficiente (lenteur)	Réduite	Restreinte au voisinage	Restreinte à l'étab.	Restreinte à l'étage	Restreinte à la chambre	Nulle	Total 2002
Sens de lecture → Alourdissement ← Allègement	1	Pleine	6									6
	2	Restreinte occasionnellement		13		2	1	1				17
	3	Déficiente (lenteur)	1	2	15			1				19
	4	Réduite	4	3	4	236	19	9	1	1		277
	5	Restreinte au voisinage	3	3	3	44	596	28	10	6	1	694
	6	Restreinte à l'établissement		1	2	26	158	1708	72	29	34	2030
	7	Restreinte à l'étage				7	37	222	1445	47	52	1810
	8	Restreinte à la chambre		1		4	15	62	69	461	34	646
	9	Nulle		1		8	20	181	266	136	2022	2634
	Total 2003		14	24	24	327	846	2212	1863	680	2143	8133

Tous les cantons

		Orientation	Pleinement orienté	Problème(s) pleinement compensé(s)	Perturbations intermittentes	Perturbations partiellement compensées	Perturbations modérées	Perturbations sévères	Perte de l'orientation	Désorientation	Coma, état végétatif	Total 2002
Sens de lecture → Alourdissement ← Allègement	1	Pleinement orienté	4									4
	2	Problème(s) pleinement compensé(s)		12								12
	3	Perturbations intermittentes	1	3	54	3						61
	4	Perturbations partiellement compensées	2	8	24	849	25	3				911
	5	Perturbations modérées	1	1	8	303	2358	65	10			2746
	6	Perturbations sévères			6	53	414	1629	39	4		2145
	7	Perte de l'orientation				8	75	173	602	14		872
	8	Désorientation				8	41	180	163	990		1382
	9	Coma, état végétatif										
	Total 2003		8	24	92	1224	2913	2050	814	1008		8133

Données PLAISIR - Octobre 2003

Evolution des handicaps de mêmes personnes entre octobre 2002 et octobre 2003 (nb de personnes)

Uniquement les résidents identiques entre les deux périodes

VAUD

		Classes PLAISIR	1	2	3	4	5	6	7	8	Total 2002
Sens de lecture → Alourdissement ← Allègement	1		1								1
	2			20	1						21
	3			12	186	15	2	2			217
	4			1	52	398	23	10	2		486
	5			2	26	94	470	29	2		623
	6			1	23	77	172	1259	50		1582
	7			1	5	9	37	212	497		761
	8								2		2
Total 2003			1	37	293	593	704	1512	553		3693

VAUD

		Mobilité physique	Pleine	Restreinte occasionnellement	Déficiente (lenteur)	Réduite	Restreinte au voisinage	Restreinte à l'étab.	Restreinte à l'étage	Restreinte à la chambre	Nulle	Total 2002
Sens de lecture → Alourdissement ← Allègement	1	Pleine	1									1
	2	Restreinte occasionnellement		1		1	1	1				4
	3	Déficiente (lenteur)			3							3
	4	Réduite	1			89	6	4				100
	5	Restreinte au voisinage				12	239	16	4	4		275
	6	Restreinte à l'établissement			2	6	60	747	33	9	12	869
	7	Restreinte à l'étage				2	14	92	714	29	24	875
	8	Restreinte à la chambre					6	14	29	215	14	278
	9	Nulle				3	8	92	117	76	992	1288
Total 2003			2	1	5	113	334	966	897	333	1042	3693

VAUD

		Orientation	Pleinement orienté	Problème(s) pleinement compensé(s)	Perturbations intermittentes	Perturbations partiellement compensées	Perturbations modérées	Perturbations sévères	Perte de l'orientation	Désorientation	Coma, état végétatif	Total 2002
Sens de lecture → Alourdissement ← Allègement	1	Pleinement orienté	1									1
	2	Problème(s) pleinement compensé(s)										
	3	Perturbations intermittentes			8							8
	4	Perturbations partiellement compensées			5	286	9	1				301
	5	Perturbations modérées			1	107	1098	33	6			1245
	6	Perturbations sévères			1	20	188	881	16	1		1107
	7	Perte de l'orientation				4	36	80	306	5		431
	8	Désorientation				3	21	88	73	415		600
	9	Coma, état végétatif										
Total 2003			1		15	420	1352	1083	401	421		3693

Données PLAISIR - Octobre 2003

Evolution des handicaps de mêmes personnes entre octobre 2002 et octobre 2003 (nb de personnes)

Uniquement les résidents identiques entre les deux périodes

NEUCHÂTEL

		Classes PLAISIR	1	2	3	4	5	6	7	8	Total 2002
Sens de lecture → Alourdissement ← Allègement	1		3								3
	2			51	3	1					55
	3			19	185	12	2	3			221
	4			2	46	193	15	6			262
	5				5	26	32	181	13		257
	6				3	15	31	63	384	19	515
	7				1	3	9	12	62	156	243
	8						1	3	3	1	9
Total 2003			3	81	278	279	276	471	176	1	1565

NEUCHÂTEL

		Mobilité physique	Pleine	Restreinte occasionnellement	Déficiente (lenteur)	Réduite	Restreinte au voisinage	Restreinte à l'étab.	Restreinte à l'étage	Restreinte à la chambre	Nulle	Total 2002
Sens de lecture → Alourdissement ← Allègement	1	Pleine	3									3
	2	Restreinte occasionnellement		5		1						6
	3	Déficiente (lenteur)	1	1	8							10
	4	Réduite	3	1	2	100	7	5		1		119
	5	Restreinte au voisinage	2	1	2	21	161	5	4	2		198
	6	Restreinte à l'établissement				9	43	342	10	5	10	419
	7	Restreinte à l'étage				2	8	39	220	3	10	282
	8	Restreinte à la chambre				2	3	11	12	71	10	109
	9	Nulle				4	6	30	43	15	321	419
Total 2003			9	8	12	139	228	432	289	97	351	1565

NEUCHÂTEL

		Orientation	Pleinement orienté	Problème(s) pleinement compensé(s)	Perturbations intermittentes	Perturbations partiellement compensées	Perturbations modérées	Perturbations sévères	Perte de l'orientation	Désorientation	Coma, état végétatif	Total 2002
Sens de lecture → Alourdissement ← Allègement	1	Pleinement orienté	2									1
	2	Problème(s) pleinement compensé(s)		6								6
	3	Perturbations intermittentes		1	20	2						23
	4	Perturbations partiellement compensées	1	7	8	283	7	1				307
	5	Perturbations modérées			3	84	477	16	1			581
	6	Perturbations sévères			2	16	64	224	9			315
	7	Perte de l'orientation				3	11	29	83	5		131
	8	Désorientation				2	5	25	25	143		200
	9	Coma, état végétatif										
Total 2003			3	14	33	390	564	295	118	148		1565

Données PLAISIR - Octobre 2003

Evolution des handicaps de mêmes personnes entre octobre 2002 et octobre 2003 (nb de personnes)

Uniquement les résidents identiques entre les deux périodes

JURA

		Classes PLAISIR	1	2	3	4	5	6	7	8	Total 2002
Sens de lecture → Alourdissement ← Allègement	1		1								1
	2		1	45							46
	3		1	12	52	2					67
	4			2	16	63	2				83
	5			2	10	13	48	2			75
	6			2	8	10	22	141	1		184
	7					4	6	25	38		73
	8										
Total 2003			3	63	86	92	78	168	39		529

JURA

		Mobilité physique	Pleine	Restreinte occasionnellement	Déficiente (lenteur)	Réduite	Restreinte au voisinage	Restreinte à l'étab.	Restreinte à l'étage	Restreinte à la chambre	Nulle	Total 2002
Sens de lecture → Alourdissement ← Allègement	1	Pleine										
	2	Restreinte occasionnellement		3								3
	3	Déficiente (lenteur)			2			1				3
	4	Réduite		2	1	15	1					19
	5	Restreinte au voisinage			1	5	57	1				64
	6	Restreinte à l'établissement				5	13	106	1	2	2	129
	7	Restreinte à l'étage					3	9	94	1	3	110
	8	Restreinte à la chambre				2	7	4	17		2	32
	9	Nulle		1		1	2	12	25	5	123	169
Total 2003				6	4	28	76	136	124	25	130	529

JURA

		Orientation	Pleinement orienté	Problème(s) pleinement compensé(s)	Perturbations intermittentes	Perturbations partiellement compensées	Perturbations modérées	Perturbations sévères	Perte de l'orientation	Désorientation	Coma, état végétatif	Total 2002
Sens de lecture → Alourdissement ← Allègement	1	Pleinement orienté										
	2	Problème(s) pleinement compensé(s)		3								3
	3	Perturbations intermittentes	1	1	12	1						15
	4	Perturbations partiellement compensées		1	3	103	3	1				111
	5	Perturbations modérées			2	33	135	1	2			173
	6	Perturbations sévères			2	8	16	85				111
	7	Perte de l'orientation					6	1	31			38
	8	Désorientation					3	13	5	57		78
	9	Coma, état végétatif										
Total 2003			1	5	19	145	163	101	38	57		529

Données PLAISIR - Octobre 2003

Evolution des handicaps de mêmes personnes entre octobre 2002 et octobre 2003 (nb de personnes)

Uniquement les résidents identiques entre les deux périodes

GENEVE

		Classes PLAISIR	1	2	3	4	5	6	7	8	Total 2002
Sens de lecture → Alourdissement ← Allègement	1										
	2			38	7				1		46
	3			12	150	13	4		1		180
	4			12	50	196	17		6	1	282
	5			5	25	71	230	21			352
	6			1	17	51	130	763	28		990
	7					3	11	12	120	350	496
	8										
Total 2003				68	252	342	393	912	379		2346

GENEVE

		Mobilité physique	Pleine	Restreinte occasionnellement	Déficiente (lenteur)	Réduite	Restreinte au voisinage	Restreinte à l'étab.	Restreinte à l'étage	Restreinte à la chambre	Nulle	Total 2002
Sens de lecture → Alourdissement ← Allègement	1	Pleine	2									2
	2	Restreinte occasionnellement		4								4
	3	Déficiente (lenteur)		1	2							3
	4	Réduite			1	32	5		1			39
	5	Restreinte au voisinage	1	2		6	139	6	2		1	157
	6	Restreinte à l'établissement		1		6	42	513	28	13	10	613
	7	Restreinte à l'étage				3	12	82	417	14	15	543
	8	Restreinte à la chambre		1			6	30	24	158	8	227
	9	Nulle					4	47	81	40	586	758
Total 2003			3	9	3	47	208	678	553	225	620	2346

GENEVE

		Orientation	Pleinement orienté	Problème(s) pleinement compensé(s)	Perturbations intermittentes	Perturbations partiellement compensées	Perturbations modérées	Perturbations sévères	Perte de l'orientation	Désorientation	Coma, état végétatif	Total 2002
Sens de lecture → Alourdissement ← Allègement	1	Pleinement orienté	1									1
	2	Problème(s) pleinement compensé(s)		3								3
	3	Perturbations intermittentes		1	14							15
	4	Perturbations partiellement compensées	1		8	177	6					192
	5	Perturbations modérées	1	1	2	79	648	15	1			747
	6	Perturbations sévères			1	9	146	439	14	3		612
	7	Perte de l'orientation				1	22	63	182	4		272
	8	Désorientation				3	12	54	60	375		504
	9	Coma, état végétatif										
Total 2003			3	5	25	269	834	571	257	382		2346

Données PLAISIR - Octobre 2003

Nombre de changements de classes liés à la variation du temps de soins des personnes présentes en octobre 2002 et octobre 2003

Uniquement les résidents identiques entre les deux périodes

	Delta classe PLAISIR	VAUD	NEUCHÂTEL	JURA	GENEVE	Tous les cantons	Tous les cantons
Allègement	-5	1	29			2	1717
	-4	6	7	2	4	19	
	-3	34	32	14	33	113	
	-2	141	74	29	100	344	
	-1	544	223	89	383	1239	
Stable	0	2831	1154	388	1727	6100	6100
Alourdissement	1	118	62	7	86	273	316
	2	14	9		10	33	
	3	4	3		2	9	
	4				1	1	
	5						
	6						
	7						
Total		3 693	1 593	529	2 346	8 133	8 133

	Delta classe PLAISIR	VAUD	NEUCHÂTEL	JURA	GENEVE	Tous les cantons	Tous les cantons
Allègement	-5	0,0%	1,8%			0,0%	21,1%
	-4	0,2%	0,4%	0,4%	0,2%	0,2%	
	-3	0,9%	2,0%	2,6%	1,4%	1,4%	
	-2	3,8%	4,6%	5,5%	4,3%	4,2%	
	-1	14,7%	14,0%	16,8%	16,3%	15,2%	
Stable	0	76,7%	72,4%	73,3%	73,6%	75,0%	75,0%
Alourdissement	1	3,2%	3,9%	1,3%	3,7%	3,4%	3,9%
	2	0,4%	0,6%		0,4%	0,4%	
	3	0,1%	0,2%		0,1%	0,1%	
	4				0,0%	0,0%	
	5						
	6						
	7						
Total		100,0%	100,0%	100,0%	100,0%	100,0%	100,0%

Données PLAISIR - Octobre 2003

Moyenne de l'écart en temps par jour lié à la variation des handicaps des résidents entre octobre 2002 et octobre 2003

Uniquement les résidents identiques entre les deux périodes

Tous les cantons

		Mobilité physique	Pleine	Restreinte occasionnellement	Déficiente (lenteur)	Réduite	Restreinte au voisinage	Restreinte à l'étab.	Restreinte à l'étage	Restreinte à la chambre	Nulle	Temps moyen octobre 2002
Sens de lecture → Alourdissement ← Allègement	1	Pleine	1,79									46,32
	2	Restreinte occasionnellement		-0,07		-1,38	-42,22	9,63				39,68
	3	Déficiente (lenteur)	-8,43	-1,10				-4,93				45,89
	4	Réduite	-12,09	-15,90	-0,38	-1,32	8,16	14,71	68,79	110,03		65,63
	5	Restreinte au voisinage	-12,29	8,96	10,35	-12,54	-2,06	-0,75	11,91	64,13	98,34	76,17
	6	Restreinte à l'établissement		-66,76	-37,79	-26,71	-25,06	-9,06	-0,64	23,72	75,02	104,34
	7	Restreinte à l'étage				-63,71	-55,10	-40,54	-7,04	4,24	24,23	147,01
	8	Restreinte à la chambre		-37,64		-88,02	-72,64	-60,58	-44,24	-3,73	15,41	159,19
	9	Nulle		-117,27		-134,74	-131,64	-97,22	-62,39	-44,57	-4,45	208,63
Temps moyen octobre 2003			43,75	52,32	43,20	67,98	77,71	108,01	149,11	159,78	208,70	

Tous les cantons

		Orientation	Pleinement orienté	Problème(s) pleinement compensé(s)	Perturbations intermittentes	Perturbations partiellement compensées	Perturbations modérées	Perturbations sévères	Perte de l'orientation	Désorientation	Coma, état végétatif	Temps moyen octobre 2002	
Sens de lecture → Alourdissement ← Allègement	1	Pleinement orienté	2,68									33,62	
	2	Problème(s) pleinement compensé(s)		-3,56								49,17	
	3	Perturbations intermittentes	-3,50	-6,59	-1,43	4,73						52,79	
	4	Perturbations partiellement compensées	-1,66	-25,16	-13,48	-2,32	7,39	75,04				84,72	
	5	Perturbations modérées	-19,56	-98,84	-24,15	-32,85	-5,11	16,60	16,57			120,16	
	6	Perturbations sévères			-127,51	-79,68	-53,24	-6,38	5,84	-0,27			164,40
	7	Perte de l'orientation				-133,74	-69,07	-40,93	-7,90	5,90			186,25
	8	Désorientation				-123,78	-75,20	-45,99	-35,33	-4,44			214,90
	9	Coma, état végétatif											191,54
Temps moyen octobre 2003			36,54	43,89	50,81	84,81	119,51	165,49	193,35	213,62			

Données PLAISIR - Octobre 2003

Moyenne de l'écart en temps par jour lié à la variation des handicaps des résidents entre octobre 2002 et octobre 2003

Uniquement les résidents identiques entre les deux périodes

VAUD

		Mobilité physique	Pleine	Restreinte occasionnellement	Déficiente (lenteur)	Réduite	Restreinte au voisinage	Restreinte à l'étab.	Restreinte à l'étage	Restreinte à la chambre	Nulle	Temps moyen octobre 2002
Sens de lecture → Alourdissement ← Allègement	1	Nulle	0,00									22,71
	2	Pleine		-6,14		-2,67	-42,22	9,63				45,10
	3	Restreinte occasionnellement			0,00							54,16
	4	Déficiente (lenteur)	-6,82			-1,56	6,53	4,15				75,91
	5	Réduite				-8,79	-2,00	-7,22	22,25	71,71		87,04
	6	Restreinte au voisinage			-37,79	-20,03	-22,00	-5,27	-5,39	36,75	81,51	109,93
	7	Restreinte à l'établissement				-86,36	-57,78	-34,36	-5,71	7,43	29,94	148,34
	8	Restreinte à l'étage					-89,02	-47,27	-40,41	-3,39	21,92	163,05
	9	Restreinte à la chambre					-135,58	-130,83	-93,59	-58,62	-43,16	-4,55
Temps moyen octobre 2003			19,21	82,35	59,55	80,19	89,56	111,64	148,68	161,85	209,24	

VAUD

		Orientation	Pleinement orienté	Problème(s) pleinement compensé(s)	Perturbations intermittentes	Perturbations partiellement compensées	Perturbations modérées	Perturbations sévères	Perte de l'orientation	Désorientation	Coma, état végétatif	Temps moyen octobre 2002
Sens de lecture → Alourdissement ← Allègement	1	Pleinement orienté										19,21
	2	Problème(s) pleinement compensé(s)										
	3	Perturbations intermittentes										59,52
	4	Perturbations partiellement compensées			-17,44	-1,95	-0,90	157,37				95,46
	5	Perturbations modérées			-22,29	-28,25	-5,16	10,80	21,22			126,20
	6	Perturbations sévères			-91,14	-87,24	-50,74	-4,13	7,87	10,65		165,01
	7	Perte de l'orientation				-121,75	-71,59	-31,10	-1,74	-4,46		188,90
	8	Désorientation				-75,20	-79,12	-41,94	-34,09	-4,32		215,07
	9	Coma, état végétatif										
Temps moyen octobre 2003			40,74	47,59	53,40	95,76	124,69	165,37	190,86	214,88		

Données PLAISIR - Octobre 2003

Moyenne de l'écart en temps par jour lié à la variation des handicaps des résidents entre octobre 2002 et octobre 2003

Uniquement les résidents identiques entre les deux périodes

NEUCHÂTEL

		Mobilité physique	Pleine	Restreinte occasionnellement	Déficiente (lenteur)	Réduite	Restreinte au voisinage	Restreinte à l'étab.	Restreinte à l'étage	Restreinte à la chambre	Nulle	Temps moyen octobre 2002
Sens de lecture → Alourdissement ← Allègement	1	Pleine	3,57									57,65
	2	Restreinte occasionnellement				-0,09						43,15
	3	Déficiente (lenteur)	-8,43	14,50								48,23
	4	Réduite	-13,85	-31,66	6,57	-1,00	16,36	23,15			110,03	65,23
	5	Restreinte au voisinage	-8,65	2,15	13,73	-16,75	-1,77	6,77	9,56	48,98		73,38
	6	Restreinte à l'établissement				-28,56	-30,61	-22,81	-12,96	3,21	69,65	98,37
	7	Restreinte à l'étage				-76,17	-54,52	-40,31	-9,24	41,47	29,47	141,46
	8	Restreinte à la chambre				-116,91	-61,31	-74,51	-39,63	-3,42	25,40	154,88
	9	Nulle				-138,39	-150,72	-111,30	-65,81	-43,64	-3,37	205,19
Temps moyen octobre 2003			61,94	56,74	36,74	65,91	74,86	112,08	149,63	162,39	205,61	

NEUCHÂTEL

		Orientation	Pleinement orienté	Problème(s) pleinement compensé(s)	Perturbations intermittentes	Perturbations partiellement compensées	Perturbations modérées	Perturbations sévères	Perte de l'orientation	Désorientation	Coma, état végétatif	Temps moyen octobre 2002
Sens de lecture → Alourdissement ← Allègement	1	Pleinement orienté	5,36									48,33
	2	Problème(s) pleinement compensé(s)		-2,81								57,97
	3	Perturbations intermittentes		-15,05	-1,35	27,99						55,30
	4	Perturbations partiellement compensées	-2,99	-28,53	-18,91	-1,69	21,27	113,40				80,25
	5	Perturbations modérées			-16,93	-37,46	-3,87	25,82	-1,95			117,68
	6	Perturbations sévères			-144,45	-73,77	-58,21	-14,84	-13,05			166,68
	7	Perte de l'orientation				-177,20	-77,02	-64,25	-40,96	12,98		184,98
	8	Désorientation				-143,17	-58,24	-46,66	-40,12	-5,13		214,69
	9	Coma, état végétatif										
Temps moyen octobre 2003			42,91	49,45	50,42	80,91	117,89	170,13	217,78	213,44		

Données PLAISIR - Octobre 2003

Moyenne de l'écart en temps par jour lié à la variation des handicaps des résidents entre octobre 2002 et octobre 2003

Uniquement les résidents identiques entre les deux périodes

JURA

		Mobilité physique	Pleine	Restreinte occasionnellement	Déficiente (lenteur)	Réduite	Restreinte au voisinage	Restreinte à l'étab.	Restreinte à l'étage	Restreinte à la chambre	Nulle	Temps moyen octobre 2002
Sens de lecture → Alourdissement ← Allègement	1	Pleine										
	2	Restreinte occasionnellement		1,74								35,13
	3	Déficiente (lenteur)						-4,93				28,98
	4	Réduite		-8,02	-6,99	-3,43	-7,51					50,21
	5	Restreinte au voisinage			3,57	-8,88	-2,94	11,97				55,87
	6	Restreinte à l'établissement				-15,27	-31,09	-7,12	-28,94	2,16	39,01	83,81
	7	Restreinte à l'étage					-37,24	-47,53	-5,31	34,97	-4,39	128,49
	8	Restreinte à la chambre				-59,14	-62,51	-30,38	-7,40	-0,01		140,34
	9	Nulle			-117,27	-117,62	-142,52	-113,29	-68,13	-70,24	-6,53	199,81
Temps moyen octobre 2003				30,48	46,01	46,61	57,46	90,19	127,64	142,70	197,84	

JURA

		Orientation	Pleinement orienté	Problème(s) pleinement compensé(s)	Perturbations intermittentes	Perturbations partiellement compensées	Perturbations modérées	Perturbations sévères	Perte de l'orientation	Désorientation	Coma, état végétatif	Temps moyen octobre 2002
Sens de lecture → Alourdissement ← Allègement	1	Pleinement orienté										
	2	Problème(s) pleinement compensé(s)		1,19								39,36
	3	Perturbations intermittentes	-3,50	-18,05		-41,79						49,31
	4	Perturbations partiellement compensées		-1,59	-11,97	-7,26	-5,06	-45,66				75,27
	5	Perturbations modérées			-28,44	-32,70	-5,57	-70,47	10,96			104,38
	6	Perturbations sévères			-128,25	-70,54	-71,17	-8,48				162,71
	7	Perte de l'orientation					-68,41	-124,85	-9,33			180,82
	8	Désorientation					-65,40	-59,92	-35,95	-9,04		207,23
	9	Coma, état végétatif										
Temps moyen octobre 2003				36,29	54,86	80,34	107,06	163,88	186,68	205,62		

Données PLAISIR - Octobre 2003

Moyenne de l'écart en temps par jour lié à la variation des handicaps des résidents entre octobre 2002 et octobre 2003

Uniquement les résidents identiques entre les deux périodes

GENEVE

		Mobilité physique	Pleine	Restreinte occasionnellement	Déficiente (lenteur)	Réduite	Restreinte au voisinage	Restreinte à l'étab.	Restreinte à l'étage	Restreinte à la chambre	Nulle	Temps moyen octobre 2002
Sens de lecture → Alourdissement ← Allègement	1	Pleine										28,05
	2	Restreinte occasionnellement										39,15
	3	Déficiente (lenteur)		-16,70								38,62
	4	Réduite			-7,69	-0,64	1,76		68,79			51,54
	5	Restreinte au voisinage	-19,56	12,36		-8,35	-2,11	8,10	-4,07		98,34	68,18
	6	Restreinte à l'établissement		-66,76		-40,14	-21,88	-5,80	10,36	25,91	79,79	104,00
	7	Restreinte à l'étage				-40,30	-56,81	-46,81	-8,54	-12,54	17,32	151,42
	8	Restreinte à la chambre		-37,64			-61,93	-61,23	-53,48	-3,93	-4,63	158,07
	9	Nulle					-99,22	-91,24	-64,25	-44,38	-4,43	211,79
Temps moyen octobre 2003			28,71	34,34	42,51	51,20	67,59	103,39	154,09	158,64	211,99	

GENEVE

		Orientation	Pleinement orienté	Problème(s) pleinement compensé(s)	Perturbations intermittentes	Perturbations partiellement compensées	Perturbations modérées	Perturbations sévères	Perte de l'orientation	Désorientation	Coma, état végétatif	Temps moyen octobre 2002
Sens de lecture → Alourdissement ← Allègement	1	Pleinement orienté										28,33
	2	Problème(s) pleinement compensé(s)		-9,81								38,23
	3	Perturbations intermittentes		13,33	-3,60							47,00
	4	Perturbations partiellement compensées	-0,34		-6,15	-1,06	9,84					79,24
	5	Perturbations modérées	-19,56	-98,84	-31,60	-34,24	-5,84	25,32	18,36			114,37
	6	Perturbations sévères			-128,49	-81,47	-52,32	-6,17	15,67	-3,91		162,26
	7	Perte de l'orientation				-51,31	-61,15	-41,34	-2,94	10,01		183,29
	8	Désorientation				-159,44	-77,88	-48,93	-34,78	-3,61		216,08
	9	Coma, état végétatif										
Temps moyen octobre 2003			25,96	42,41	46,28	75,99	113,98	163,56	186,50	213,35		