

**DONNÉES PLAISIR©**

**ANALYSE**

**SOINS INFIRMIERS DE RÉADAPTATION  
ET MOBILISATION**

**MAI 2010**

**ISE** ✓

Sur mandat de la  
Commission technique intercantonale PLAISIR

## Analyse des données PLAISIR de mai 2010, relative à la mobilisation des résidants (tous les résidants)

L'analyse des données PLAISIR® de mai 2010, relative à la mobilisation des résidants confirme que ces soins de réadaptation sont relativement peu fréquents<sup>1</sup>.

Les tableaux longitudinaux mettent en évidence une diminution de ces soins notamment dans les domaines où ils étaient les plus nombreux, à savoir l'hygiène et l'habillement, ainsi que l'élimination, sauf pour le canton du Jura.

La corrélation entre les fréquences d'entraînements à la mobilisation (déplacements, transferts) et l'échelle de mobilité ainsi que la corrélation entre les fréquences d'entraînements pour l'alimentation, l'élimination et l'hygiène/habillement avec l'échelle d'autonomie pour les activités de la vie quotidienne, permettent de mettre en évidence pour quels résidants ces soins sont donnés.

### Rappel :

La base de données PLAISIR contient plusieurs variables permettant d'approcher la question :

1. la variable « Soins infirmiers de réadaptation reçus » (appelés ci-dessous « entraînements ») : « Par soins infirmiers de réadaptation, on entend toute intervention effectuée par le personnel infirmier dans le but d'augmenter l'indépendance du bénéficiaire pour une ou plusieurs des activités de la vie quotidienne. Par exemple, le bénéficiaire présentant des déficits cognitifs qui éprouve des difficultés à accomplir certaines AVQ ; l'orienter, l'encourager, le superviser mais lui laisser faire l'activité sont des interventions infirmières de réadaptation qui permettent le maintien de l'indépendance. Il peut s'agir aussi d'interventions effectuées par le personnel infirmier dans le but de maintenir l'autonomie du bénéficiaire, c'est-à-dire sa capacité de diriger sa vie lui-même, par exemple, choisir ses vêtements »<sup>2</sup>. Les évaluatrices doivent indiquer dans le questionnaire si le résidant **a reçu ou non** de telles prestations durant la période d'évaluation. NB : Il se peut qu'aucun entraînement ne soit signalé. Cela signifie que l'information n'est pas donnée et n'implique pas forcément qu'aucune des actions impliquées n'est réalisée.
2. L'échelle de mobilité du profil bio-psycho-social.
3. Les minutes de mobilisation **requis** du plan de soins.
4. La thérapie de réadaptation **reçue** : physiothérapie, ergothérapie, orthophonie. Les évaluatrices spécifient le nombre de minutes reçues par semaine pour chacun de ces domaines.

Anne Berthou / Laure Curt  
Octobre 2010

---

<sup>1</sup> Voir documents publiés sur le site Internet [www.isesuisse.ch/t-plaisir](http://www.isesuisse.ch/t-plaisir)

<sup>2</sup> EROS, Manuel Plaisir 1993, p. 17

## Données PLAISIR - Mai 2010

## Analyse des soins infirmiers de réadaptation reçus - TOUS LES RESIDANTS (N=12'214)

## Soins infirmiers de réadaptation reçus, selon le type et SEXE

Nb fois par semaine Sexe	Entraînement pour l'alimentation			Entraînement pour l'élimination			Entraînement pour les soins d'hygiène, l'habillement			Entraînement pour les déplacements ou la mobilisation au lit			Entraînement pour les transferts		
	0	1 à 5	6 à 7	0	1 à 5	6 à 7	0	1 à 5	6 à 7	0	1 à 5	6 à 7	0	1 à 5	6 à 7
Femmes	9'058		29	7'962	2	1'123	7'466	2	1'619	8'467	15	605	8'969	6	112
Hommes	3'113		14	2'852	1	274	2'647	4	476	2'953	3	171	3'076	1	50
<b>Total</b>	<b>12'171</b>		<b>43</b>	<b>10'814</b>	<b>3</b>	<b>1'397</b>	<b>10'113</b>	<b>6</b>	<b>2'095</b>	<b>11'420</b>	<b>18</b>	<b>776</b>	<b>12'045</b>	<b>7</b>	<b>162</b>
% Femmes	99.7%		0.3%	87.6%	0.02%	12.4%	82.2%	0.0%	17.8%	93.2%	0.2%	6.7%	98.7%	0.1%	1.2%
% Hommes	99.6%		0.4%	91.2%	0.03%	8.8%	84.6%	0.1%	15.2%	94.4%	0.1%	5.5%	98.4%	0.0%	1.6%
% de l'ensemble des résidents	99.6%		0.4%	88.5%	0.02%	11.4%	82.8%	0.05%	17.2%	93.5%	0.15%	6.4%	98.6%	0.06%	1.3%

## Soins infirmiers de réadaptation reçus, selon le type et l'ÂGE, en nombre de résidents

Nb fois par semaine Classe d'âge	Entraînement pour l'alimentation			Entraînement pour l'élimination			Entraînement pour les soins d'hygiène, l'habillement			Entraînement pour les déplacements ou la mobilisation au lit			Entraînement pour les transferts		
	0	1 à 5	6 à 7	0	1 à 5	6 à 7	0	1 à 5	6 à 7	0	1 à 5	6 à 7	0	1 à 5	6 à 7
0-4															
5-9															
10-14															
15-19	5			4		1	5			5			5		
20-24	38			38			37		1	38			38		
25-29	40			39		1	39		1	40			40		
30-34	45			44		1	43		2	45			45		
35-39	61			60		1	61			61			61		
40-44	73		1	73		1	64	1	9	74			74		
45-49	96			93		3	86		10	95		1	95		1
50-54	124		1	120		5	104		21	124		1	124		1
55-59	198		2	186		14	165	1	34	188		12	196	2	2
60-64	301		2	281		22	265		38	297		6	300		3
65-69	425		5	389		41	371		59	415	3	12	429		1
70-74	661			607		54	543	1	117	620	1	40	646	1	14
75-79	1'257		8	1'102		163	1'044		221	1'198	2	65	1'244	1	20
80-84	2'339		9	2'038		310	1'916		432	2'176	4	168	2'319		29
85-89	3'289		4	2'891	1	401	2'671	2	620	3'051	3	239	3'239	1	53
90-94	2'163		7	1'900	2	268	1'790	1	379	2'018	5	147	2'141	2	27
95-99	943		4	846		101	801		146	865		82	936		11
100-104	106			96		10	101		5	103		3	106		
105+	7			7			7			7			7		
<b>Total</b>	<b>12'171</b>		<b>43</b>	<b>10'814</b>	<b>3</b>	<b>1'397</b>	<b>10'113</b>	<b>6</b>	<b>2'095</b>	<b>11'420</b>	<b>18</b>	<b>776</b>	<b>12'045</b>	<b>7</b>	<b>162</b>

## Données PLAISIR - Mai 2010

## Analyse des soins infirmiers de réadaptation reçus - TOUS LES RESIDANTS (N=12'214)

## Soins infirmiers de réadaptation reçus, selon le type et l'ÂGE, en %

Nb fois par semaine Classe d'âge	Entraînement pour l'alimentation			Entraînement pour l'élimination			Entraînement pour les soins d'hygiène, l'habillement			Entraînement pour les déplacements ou la mobilisation au lit			Entraînement pour les transferts		
	0	1 à 5	6 à 7	0	1 à 5	6 à 7	0	1 à 5	6 à 7	0	1 à 5	6 à 7	0	1 à 5	6 à 7
0-4															
5-9															
10-14															
15-19	100.0%			80.0%		20.0%	100.0%			100.0%			100.0%		
20-24	100.0%			100.0%			97.4%		2.6%	100.0%			100.0%		
25-29	100.0%			97.5%		2.5%	97.5%		2.5%	100.0%			100.0%		
30-34	100.0%			97.8%		2.2%	95.6%		4.4%	100.0%			100.0%		
35-39	100.0%			98.4%		1.6%	100.0%			100.0%			100.0%		
40-44	98.6%		1.4%	98.6%		1.4%	86.5%	1.4%	12.2%	100.0%			100.0%		
45-49	100.0%			96.9%		3.1%	89.6%		10.4%	99.0%		1.0%	99.0%		1.0%
50-54	99.2%		0.8%	96.0%		4.0%	83.2%		16.8%	99.2%		0.8%	99.2%		0.8%
55-59	99.0%		1.0%	93.0%		7.0%	82.5%	0.5%	17.0%	94.0%		6.0%	98.0%	1.0%	1.0%
60-64	99.3%		0.7%	92.7%		7.3%	87.5%		12.5%	98.0%		2.0%	99.0%		1.0%
65-69	98.8%		1.2%	90.5%		9.5%	86.3%		13.7%	96.5%	0.7%	2.8%	99.8%		0.2%
70-74	100.0%			91.8%		8.2%	82.1%	0.2%	17.7%	93.8%	0.2%	6.1%	97.7%	0.2%	2.1%
75-79	99.4%		0.6%	87.1%		12.9%	82.5%		17.5%	94.7%	0.2%	5.1%	98.3%	0.1%	1.6%
80-84	99.6%		0.4%	86.8%		13.2%	81.6%		18.4%	92.7%	0.2%	7.2%	98.8%		1.2%
85-89	99.9%		0.1%	87.8%	0.0%	12.2%	81.1%	0.1%	18.8%	92.7%	0.1%	7.3%	98.4%	0.0%	1.6%
90-94	99.7%		0.3%	87.6%	0.1%	12.4%	82.5%	0.0%	17.5%	93.0%	0.2%	6.8%	98.7%	0.1%	1.2%
95-99	99.6%		0.4%	89.3%		10.7%	84.6%		15.4%	91.3%		8.7%	98.8%		1.2%
100-104	100.0%			90.6%		9.4%	95.3%		4.7%	97.2%		2.8%	100.0%		
105+	100.0%			100.0%			100.0%			100.0%			100.0%		
<b>Total</b>	<b>99.6%</b>		<b>0.4%</b>	<b>88.5%</b>	<b>0.0%</b>	<b>11.4%</b>	<b>82.8%</b>	<b>0.0%</b>	<b>17.2%</b>	<b>93.5%</b>	<b>0.1%</b>	<b>6.4%</b>	<b>98.6%</b>	<b>0.1%</b>	<b>1.3%</b>

## Soins infirmiers de réadaptation reçus, par canton

Nb fois par semaine Cantons	Entraînement pour l'alimentation			Entraînement pour l'élimination			Entraînement pour les soins d'hygiène, l'habillement			Entraînement pour les déplacements ou la mobilisation au lit			Entraînement pour les transferts		
	0	1 à 5	6 à 7	0	1 à 5	6 à 7	0	1 à 5	6 à 7	0	1 à 5	6 à 7	0	1 à 5	6 à 7
GE	3'404		21	3'028	1	396	2'863	1	561	3'250	6	169	3'366	2	57
JU	708		3	613		98	572		139	640	3	68	692	1	18
NE	2'218		9	1'979		248	1'862	1	364	2'085	4	138	2'201	2	24
VD	5'841		10	5'194	2	655	4'816	4	1'031	5'445	5	401	5'786	2	63
<b>Total</b>	<b>12'171</b>		<b>43</b>	<b>10'814</b>	<b>3</b>	<b>1'397</b>	<b>10'113</b>	<b>6</b>	<b>2'095</b>	<b>11'420</b>	<b>18</b>	<b>776</b>	<b>12'045</b>	<b>7</b>	<b>162</b>
% GE	99.4%		0.6%	88.4%	0.0%	11.6%	83.6%	0.0%	16.4%	94.9%	0.2%	4.9%	98.3%	0.1%	1.7%
% JU	99.6%		0.4%	86.2%		13.8%	80.5%		19.5%	90.0%	0.4%	9.6%	97.3%	0.1%	2.5%
% NE	99.6%		0.4%	88.9%		11.1%	83.6%	0.0%	16.3%	93.6%	0.2%	6.2%	98.8%	0.1%	1.1%
% VD	99.8%		0.2%	88.8%	0.0%	11.2%	82.3%	0.1%	17.6%	93.1%	0.1%	6.9%	98.9%	0.0%	1.1%
% Total	99.6%		0.4%	88.5%	0.0%	11.4%	82.8%	0.0%	17.2%	93.5%	0.1%	6.4%	98.6%	0.1%	1.3%

## Données PLAISIR - Mai 2010

## Analyse des soins infirmiers de réadaptation reçus - TOUS LES RESIDANTS (N=12'214)

## Soins infirmiers de réadaptation reçus, selon la classe PLAISIR, en nombre de résidents

Nb fois par semaine Classe PLAISIR	Entraînement pour l'alimentation			Entraînement pour l'élimination			Entraînement pour les soins d'hygiène, l'habillement			Entraînement pour les déplacements ou la mobilisation au lit			Entraînement pour les transferts		
	0	1 à 5	6 à 7	0	1 à 5	6 à 7	0	1 à 5	6 à 7	0	1 à 5	6 à 7	0	1 à 5	6 à 7
1	2			2			2			2			2		
2	114			114			113		1	114			114		
3	914			914			908		6	910		4	914		
4	1'661		2	1'658		5	1'544	2	117	1'642	1	20	1'661	1	1
5	2'177		2	2'060		119	1'524	2	653	2'114	2	63	2'162		17
6	4'883		8	3'961	1	929	3'700	2	1'189	4'401	6	484	4'778	4	109
7	2'412		28	2'099	2	339	2'319		121	2'226	9	205	2'403	2	35
8	8		3	6		5	3		8	11			11		
<b>Total</b>	<b>12'171</b>		<b>43</b>	<b>10'814</b>	<b>3</b>	<b>1'397</b>	<b>10'113</b>	<b>6</b>	<b>2'095</b>	<b>11'420</b>	<b>18</b>	<b>776</b>	<b>12'045</b>	<b>7</b>	<b>162</b>

## Soins infirmiers de réadaptation reçus, selon la classe PLAISIR, en %

Nb fois par semaine Classe PLAISIR	Entraînement pour l'alimentation			Entraînement pour l'élimination			Entraînement pour les soins d'hygiène, l'habillement			Entraînement pour les déplacements ou la mobilisation au lit			Entraînement pour les transferts		
	0	1 à 5	6 à 7	0	1 à 5	6 à 7	0	1 à 5	6 à 7	0	1 à 5	6 à 7	0	1 à 5	6 à 7
1	100.0%			100.0%			100.0%			100.0%			100.0%		
2	100.0%			100.0%			99.1%		0.9%	100.0%			100.0%		
3	100.0%			100.0%			99.3%		0.7%	99.6%		0.4%	100.0%		
4	99.9%		0.1%	99.7%		0.3%	92.8%	0.1%	7.0%	98.7%	0.1%	1.2%	99.9%	0.1%	0.1%
5	99.9%		0.1%	94.5%		5.5%	69.9%	0.1%	30.0%	97.0%	0.1%	2.9%	99.2%		0.8%
6	99.8%		0.2%	81.0%	0.0%	19.0%	75.6%	0.0%	24.3%	90.0%	0.1%	9.9%	97.7%	0.1%	2.2%
7	98.9%		1.1%	86.0%	0.1%	13.9%	95.0%		5.0%	91.2%	0.4%	8.4%	98.5%	0.1%	1.4%
8	72.7%		27.3%	54.5%		45.5%	27.3%		72.7%	100.0%			100.0%		
<b>Total</b>	<b>99.6%</b>		<b>0.4%</b>	<b>88.5%</b>	<b>0.0%</b>	<b>11.4%</b>	<b>82.8%</b>	<b>0.0%</b>	<b>17.2%</b>	<b>93.5%</b>	<b>0.1%</b>	<b>6.4%</b>	<b>98.6%</b>	<b>0.1%</b>	<b>1.3%</b>

## Données PLAISIR - Mai 2010

## Analyse des soins infirmiers de réadaptation reçus - TOUS LES RESIDANTS (N=12'214)

## Corrélation avec la mobilité, UNIQUEMENT résidents avec une intervention 7 fois par semaine

Mobilité		Aliment.	Elim.	Hyg.	Dépl.	Transferts	Total
1	Pleine						
2	Restreinte occasionnellement						
3	Déficiente (lenteur)						
4	Réduite			10			10
5	Restreinte au voisinage	1	9	41	3		54
6	Restreinte à l'établissement	5	189	554	52	27	827
7	Restreinte à l'étage	7	601	912	82	22	1624
8	Restreinte à la chambre	4	106	208	149	18	485
9	Nulle	26	492	277	488	95	1378
Total		43	1397	2002	774	162	4378

## Minutes de mobilité par résident et par jour, selon le degré de mobilité et le type de réadaptation reçus (0 ou 7 fois par semaine)

Mobilité Code	Mobilité Libellé	Alimentation		Elimination		Soins d'hygiène, habillement		Déplacements ou mobilisation au lit		Entraînement aux transferts	
		0 fois par semaine	7 fois par semaine	0 fois par semaine	7 fois par semaine	0 fois par semaine	7 fois par semaine	0 fois par semaine	7 fois par semaine	0 fois par semaine	7 fois par semaine
1	Pleine										
2	Restreinte occasionnellement										
3	Déficiente (lenteur)										
4	Réduite	1.2		1.2		1.2	0.4	1.2		1.2	
5	Restreinte au voisinage	3.6		3.5	13.9	3.4	8.9	3.6	8.1	3.6	
6	Restreinte à l'établissement	12.6	25.7	11.7	24.7	11.0	18.9	12.2	33.0	12.4	31.7
7	Restreinte à l'étage	26.3	24.7	25.5	29.7	26.9	25.0	25.8	47.2	26.2	47.1
8	Restreinte à la chambre	36.8	53.5	36.8	37.5	37.6	34.3	36.0	41.4	36.7	45.5
9	Nulle	56.9	59.3	56.6	59.3	56.6	60.8	56.1	63.3	56.9	59.5

## Minutes de soins par jour pour la réadaptation physiothérapie, ergothérapie et orthophonie

## UNIQUEMENT résidents avec une intervention 7 fois par semaine

Type de réadaptation	par semaine	Nb résidents	Nb minutes physio		Nb minutes ergo		Nb minutes ortho	
			Nb	Par résid.	Nb	Par résid.	Nb	Par résid.
Alimentation	0	12171	14347	1.18	4012	0.33	178	0.01
	7	43	96	2.23	38	0.88	13	0.30
Elimination	0	10814	13309	1.23	3688	0.34	182	0.02
	7	1397	1128	0.81	362	0.26	9	0.01
Hygiène, habillement	0	10113	12282	1.21	3245	0.32	161	0.02
	7	2002	1998	1.00	771	0.39	30	0.01
Déplacements, mobilisation au lit	0	11420	12230	1.07	3654	0.32	178	0.02
	7	774	2144	2.77	396	0.51	13	0.02
Transferts	0	12045	13756	1.14	3836	0.32	191	0.02
	7	162	636	3.92	193	1.19		

## Données PLAISIR - Mai 2010

## Analyse des soins infirmiers de réadaptation reçus - TOUS LES RESIDANTS (N=12'214)

## Comparaison des entraînements reçus entre J (2010) (lignes) et J-1 (2009) (colonnes)

## Entraînement pour l'alimentation

Nombre de jours d'entraînement	0	1	2	3	4	5	6	7	Total
0	8937							25	8962
1									
2									
3									
4									
5									
6									
7	11							24	35
Total	8948							49	8997

## Comparaison des entraînements reçus entre J (2010) (lignes) et J-1 (2009) (colonnes)

## Entraînement pour l'élimination

Nombre de jours d'entraînement	0	1	2	3	4	5	6	7	Total
0	7622							354	7976
1									
2									
3									
4									
5	1								1
6									
7	305							715	1020
Total	7928							1069	8997

## Comparaison des entraînements reçus entre J (2010) (lignes) et J-1 (2009) (colonnes)

## Entraînement pour les soins d'hygiène, l'habillement

Nombre de jours d'entraînement	0	1	2	3	4	5	6	7	Total
0	6951	1			2	1	21	569	7545
1									
2			1						1
3				2					2
4									
5	1					2			3
6	9						47	13	69
7	273		1		1	1	8	1093	1377
Total	7234	1	2	2	3	4	76	1675	8997

## Comparaison des entraînements reçus entre J (2010) (lignes) et J-1 (2009) (colonnes)

## Entraînement pour les déplacements ou la mobilisation au lit

Nombre de jours d'entraînement	0	1	2	3	4	5	6	7	Total
0	8259			2	2			203	8466
1	1								1
2	2		1						3
3	1			1					2
4	3				3				6
5						1			1
6	1							1	2
7	169				1			346	516
Total	8436		1	3	6	1		550	8997

## Comparaison des entraînements reçus entre J (2010) (lignes) et J-1 (2009) (colonnes)

## Entraînement pour les transferts

Nombre de jours d'entraînement	0	1	2	3	4	5	6	7	Total
0	8829							59	8888
1	1								1
2									
3	1			1				1	3
4					1				1
5									
6									
7	50							54	104
Total	8881			1	1			114	8997

## Données PLAISIR - Mai 2010

## Analyse des soins infirmiers de réadaptation reçus - TOUS LES RESIDANTS (N=12'214)

## Corrélation entre le type de soins de réadaptation reçu et l'échelle de mobilité

## Nb de résidents recevant un entraînement pour les déplacements ou la mobilisation au lit

Nb de jours de mobilisation en une semaine	Echelle de mobilité									Total
	1 Plaine	2 Restreinte occasionnellement	3 Déficiente (lentueur)	4 Réduite	5 Restreinte au voisinage	6 Restreinte à l'établissement	7 Restreinte à l'étage	8 Restreinte à la chambre	9 Nulle	
0	4	9	3	375	881	2'889	2'970	788	3'501	11'420
1						1				1
2						3		1	2	6
3									2	2
4							1	1	6	8
5									1	1
6									2	2
7					3	52	82	149	488	774
Total	4	9	3	375	884	2'945	3'053	939	4'002	12'214

## Corrélation entre le type de soins de réadaptation reçu et l'échelle de mobilité

## Nb de résidents recevant un entraînement pour les transferts

Nb de jours de mobilisation en une semaine	Echelle de mobilité									Total
	1	2	3	4	5	6	7	8	9	
0	4	9	3	375	884	2'916	3'029	920	3'905	12'045
1									1	1
2						1		1		2
3						1	2			3
4									1	1
5										
6										
7						27	22	18	95	162
Total	4	9	3	375	884	2'945	3'053	939	4'002	12'214

## Données PLAISIR - Mai 2010

## Analyse des soins infirmiers de réadaptation reçus - TOUS LES RESIDANTS (N=12'214)

**Corrélation entre le type de soins de réadaptation reçu et l'échelle d'autonomie pour les AVQ**  
**Nb de résidents recevant un entraînement pour l'alimentation**

Nb de jours de mobilisation en une semaine	Echelle d'autonomie									Total
	1	2	3	4	5	6	7	8	9	
	Indépendance	Avec aide mécanique	Avec adaptation de l'environnement	Dépendance situationnelle	Dép. à intervalles longs (< 1x/24h.)	Dép. prévisible (> 1* / 24h.)	Dép. à intervalles courts imprévisibles	Dép. pour la plupart des besoins	Dép. pour tous les besoins	
0				3	16	1'246	4'431	5'091	1'384	12'171
1										
2										
3										
4										
5										
6										
7						1	4	32	6	43
<b>Total</b>				3	16	1'247	4'435	5'123	1'390	12'214

**Corrélation entre le type de soins de réadaptation reçu et l'échelle d'autonomie pour les AVQ**  
**Nb de résidents recevant un entraînement pour l'élimination**

Nb de jours de mobilisation en une semaine	Echelle d'autonomie									Total
	1	2	3	4	5	6	7	8	9	
0				3	16	1'247	4'224	4'058	1'266	10'814
1										
2										
3										
4										
5								3		3
6										
7							211	1'062	124	1'397
<b>Total</b>				3	16	1'247	4'435	5'123	1'390	12'214

**Corrélation entre le type de soins de réadaptation reçu et l'échelle d'autonomie pour les AVQ**  
**Nb de résidents recevant un entraînement pour les soins d'hygiène, l'habillement**

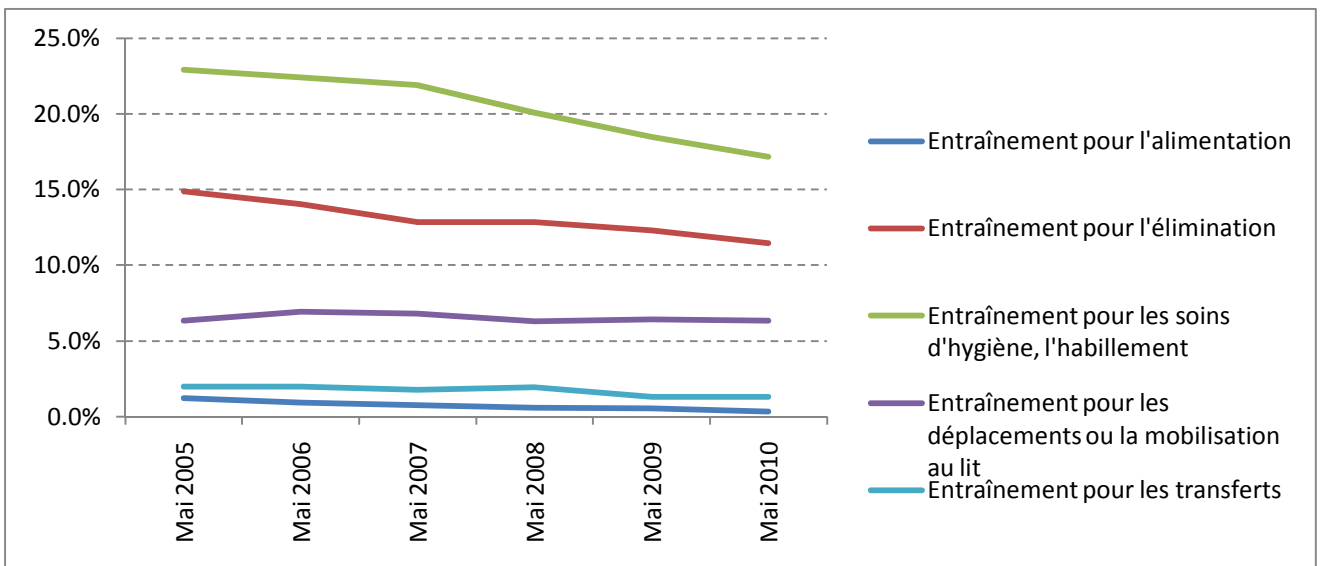
Nb de jours de mobilisation en une semaine	Echelle d'autonomie									Total
	1	2	3	4	5	6	7	8	9	
0				3	16	1'222	3'406	4'078	1'388	10'113
1										
2								1		1
3							2			2
4										
5							1	2		3
6						1	27	65		93
7						24	999	977	2	2'002
<b>Total</b>				3	16	1'247	4'435	5'123	1'390	12'214

**Données PLAISIR - Mai 2010**

**Analyse longitudinale des soins infirmiers de réadaptation reçus**

**Evolution des soins infirmiers de réadaptation reçus 6 ou 7 fois par semaine  
Part de la population totale**

	Entraînement pour l'alimentation	Entraînement pour l'élimination	Entraînement pour les soins d'hygiène, l'habillement	Entraînement pour les déplacements ou la mobilisation au lit	Entraînement pour les transferts
Mai 2005	1.2%	14.9%	22.9%	6.3%	2.0%
Mai 2006	0.9%	14.0%	22.4%	6.9%	2.0%
Mai 2007	0.7%	12.9%	21.9%	6.8%	1.8%
Mai 2008	0.6%	12.9%	20.1%	6.3%	1.9%
Mai 2009	0.5%	12.3%	18.5%	6.4%	1.3%
Mai 2010	0.4%	11.4%	17.2%	6.4%	1.3%



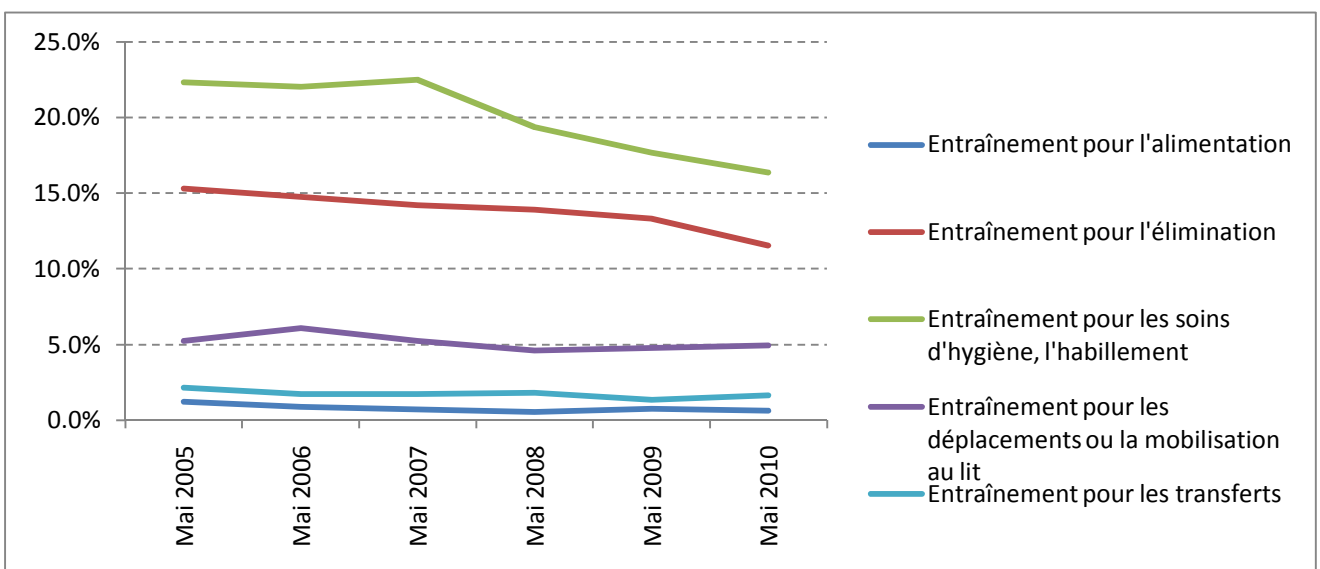
**Données PLAISIR - Mai 2010**

**Analyse longitudinale des soins infirmiers de réadaptation reçus**

**Evolution des soins infirmiers de réadaptation reçus 6 ou 7 fois par semaine  
Part de la population totale, par canton**

**GENEVE**

	Entraînement pour l'alimentation	Entraînement pour l'élimination	Entraînement pour les soins d'hygiène, l'habillement	Entraînement pour les déplacements ou la mobilisation au lit	Entraînement pour les transferts
Mai 2005	1.2%	15.3%	22.3%	5.3%	2.2%
Mai 2006	0.9%	14.7%	22.0%	6.1%	1.7%
Mai 2007	0.7%	14.2%	22.5%	5.2%	1.7%
Mai 2008	0.5%	13.9%	19.4%	4.6%	1.8%
Mai 2009	0.7%	13.3%	17.7%	4.8%	1.3%
Mai 2010	0.6%	11.6%	16.4%	4.9%	1.7%



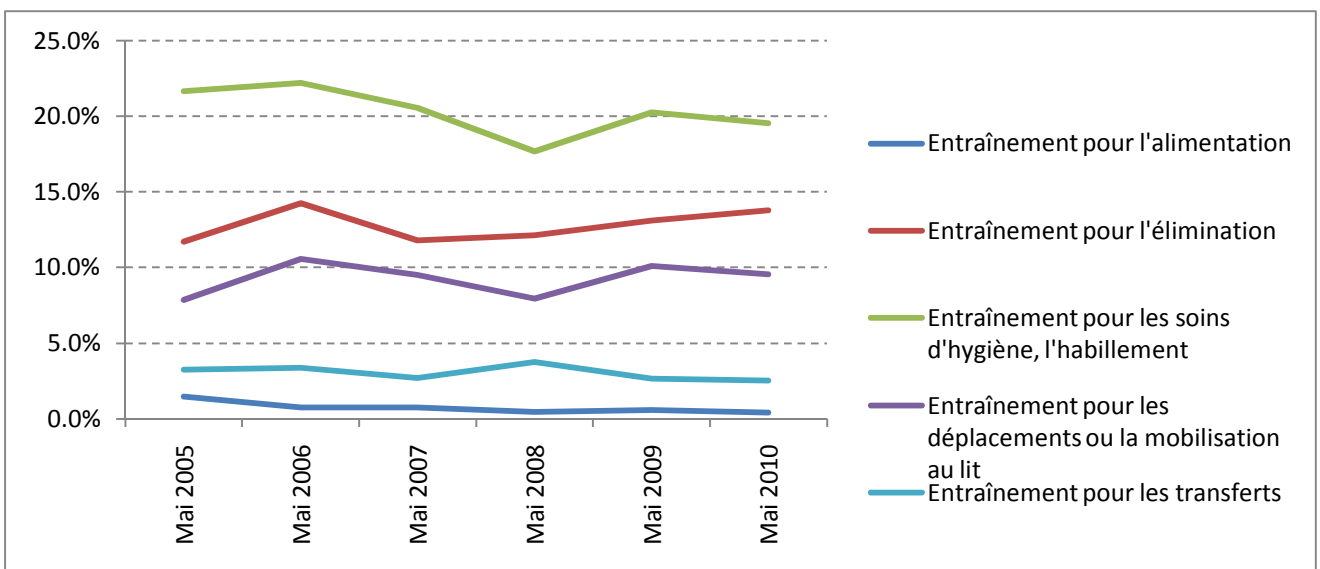
**Données PLAISIR - Mai 2010**

**Analyse longitudinale des soins infirmiers de réadaptation reçus**

**Evolution des soins infirmiers de réadaptation reçus 6 ou 7 fois par semaine  
Part de la population totale, par canton**

**JURA**

	Entraînement pour l'alimentation	Entraînement pour l'élimination	Entraînement pour les soins d'hygiène, l'habillement	Entraînement pour les déplacements ou la mobilisation au lit	Entraînement pour les transferts
Mai 2005	1.5%	11.7%	21.7%	7.9%	3.3%
Mai 2006	0.8%	14.2%	22.2%	10.6%	3.4%
Mai 2007	0.8%	11.8%	20.5%	9.5%	2.7%
Mai 2008	0.4%	12.1%	17.7%	7.9%	3.7%
Mai 2009	0.6%	13.1%	20.2%	10.1%	2.7%
Mai 2010	0.4%	13.8%	19.5%	9.6%	2.5%



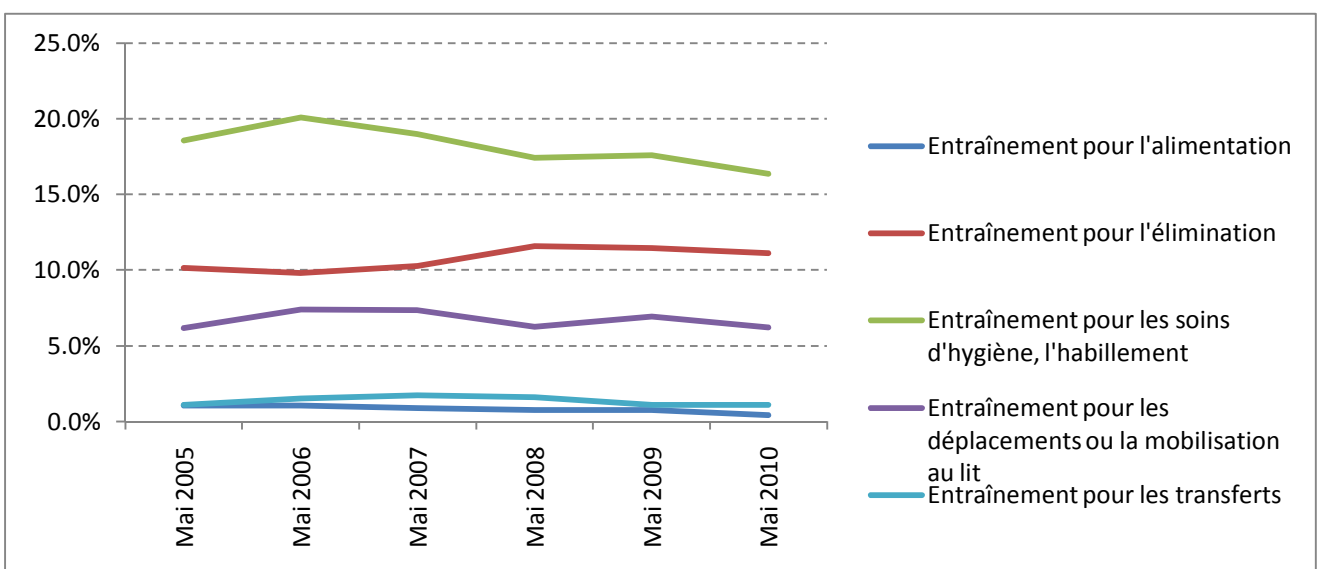
**Données PLAISIR - Mai 2010**

**Analyse longitudinale des soins infirmiers de réadaptation reçus**

**Evolution des soins infirmiers de réadaptation reçus 6 ou 7 fois par semaine  
Part de la population totale, par canton**

**NEUCHÂTEL**

	Entraînement pour l'alimentation	Entraînement pour l'élimination	Entraînement pour les soins d'hygiène, l'habillement	Entraînement pour les déplacements ou la mobilisation au lit	Entraînement pour les transferts
Mai 2005	1.0%	10.1%	18.6%	6.2%	1.1%
Mai 2006	1.0%	9.8%	20.1%	7.4%	1.5%
Mai 2007	0.9%	10.3%	19.0%	7.4%	1.7%
Mai 2008	0.8%	11.6%	17.4%	6.3%	1.6%
Mai 2009	0.8%	11.4%	17.6%	6.9%	1.1%
Mai 2010	0.4%	11.1%	16.3%	6.2%	1.1%



**Données PLAISIR - Mai 2010**

**Analyse longitudinale des soins infirmiers de réadaptation reçus**

**Evolution des soins infirmiers de réadaptation reçus 6 ou 7 fois par semaine  
Part de la population totale, par canton**

**VAUD**

	Entraînement pour l'alimentation	Entraînement pour l'élimination	Entraînement pour les soins d'hygiène, l'habillement	Entraînement pour les déplacements ou la mobilisation au lit	Entraînement pour les transferts
Mai 2005	1.2%	16.9%	25.2%	6.9%	2.1%
Mai 2006	1.0%	15.3%	23.6%	6.8%	2.1%
Mai 2007	0.7%	13.3%	22.9%	7.2%	1.7%
Mai 2008	0.6%	12.8%	21.8%	7.1%	1.9%
Mai 2009	0.3%	11.9%	19.1%	6.7%	1.2%
Mai 2010	0.2%	11.2%	17.6%	6.9%	1.1%

