

**DONNÉES PLAISIR©**

**Analyse de l'utilisation des  
sondes vésicales  
Ajustement au risque**

**OCTOBRE 2009**

**ISE** ✓

Sur mandat de la  
Commission technique intercantonale PLAISIR

**Institut de santé et d'économie (ISE)**  
Chemin du Croset 7 - CH 1024 Ecublens  
Tél.: +41 641 05 80 · Fax: +41 641 05 81  
info@isesuisse.ch  
www.isesuisse.ch

## **Ajustement au risque de l'utilisation des sondes vésicales - OCTOBRE 2009**

Comme pour d'autres indicateurs de qualité (escarres, problèmes psychologiques), un ajustement au risque a été calculé pour l'utilisation des sondes vésicales.

L'information nécessaire à cet ajustement ne figure pas dans PLAISIR® dans le même format que dans le RAI, instrument de mesure qui a servi à la définition de ces ajustement par le Centre for Health Systems Research and Analysis de l'University du Wisconsin, à Madison. En effet, la valeur de la variable « résidant incontinent » ne figure pas dans PLAISIR® ni pour l'élimination urinaire, ni pour l'élimination intestinale. Par contre, PLAISIR® donne une fréquence d'incontinences par semaine.

Dès lors, le calcul a été fait en prenant les critères du Centre for Health Systems Research and Analysis de l'University du Wisconsin, à Madison, au plus près : pour cela il a été nécessaire de définir une fréquence par semaine déterminant ce qui peut être considéré comme une incontinence. En se référant au RAI, la limite de plus de trois fois par semaine a été retenue. Ces critères sont les suivants : **escarres de types 3 ou 4 et incontinence fécale plus de trois jours par semaine.**

En outre, comme à l'habitude, les calculs ont été faits sur la population prise dans son ensemble et sur la population « EMS », c'est-à-dire, sans les institutions psychiatriques et sans les établissements pour handicapés.

Les résultats mettent en évidence que le critère de l'escarre de types 3 ou 4 est particulièrement discriminant, du fait que ces escarres sont très rares dans la population des EMS romands (1.3% de l'ensemble de la population en mai 2009). Il est cependant intéressant de pouvoir disposer de cette donnée pour des comparaisons nationales ou internationales. On observe que, dans le groupe à haut risque, environ 15% des résidents sont porteurs de sonde, en moyenne intercantonale, avec des variations importantes selon les cantons.

## Données PLAISIR - Octobre 2009

### Ajustement au risque de la prévalence des sondes vésicales, toute la population

#### Tous les cantons

##### Ajustement selon Madison\*

				% par niveau de risque		
	Total	Avec sonde	Sans sonde	Total	Avec sonde	Sans sonde
Haut risque	65	10	55	0.54%	15.38%	84.62%
Bas risque	12'065	460	11'605	99.46%	3.81%	96.19%
Total	12'130	470	11'660	100.00%	3.87%	96.13%

\*Escarre 3 ou 4 et incontinence fécale plus de 3 jours par semaine

#### Vaud

##### Ajustement selon Madison\*

				% par niveau de risque		
	Total	Avec sonde	Sans sonde	Total	Avec sonde	Sans sonde
Haut risque	32	4	28	0.55%	12.50%	87.50%
Bas risque	5'768	230	5'538	99.45%	3.99%	96.01%
Total	5'800	234	5'566	100.00%	4.03%	95.97%

\*Escarre 3 ou 4 et incontinence fécale plus de 3 jours par semaine

#### Genève

##### Ajustement selon Madison\*

				% par niveau de risque		
	Total	Avec sonde	Sans sonde	Total	Avec sonde	Sans sonde
Haut risque	19	4	15	0.56%	21.05%	78.95%
Bas risque	3'364	115	3'249	99.44%	3.42%	96.58%
Total	3'383	119	3'264	100.00%	3.52%	96.48%

\*Escarre 3 ou 4 et incontinence fécale plus de 3 jours par semaine

#### Jura

##### Ajustement selon Madison\*

				% par niveau de risque		
	Total	Avec sonde	Sans sonde	Total	Avec sonde	Sans sonde
Haut risque	6	1	5	0.88%	16.67%	83.33%
Bas risque	678	35	643	99.12%	5.16%	94.84%
Total	684	36	648	100.00%	5.26%	94.74%

\*Escarre 3 ou 4 et incontinence fécale plus de 3 jours par semaine

#### Neuchâtel

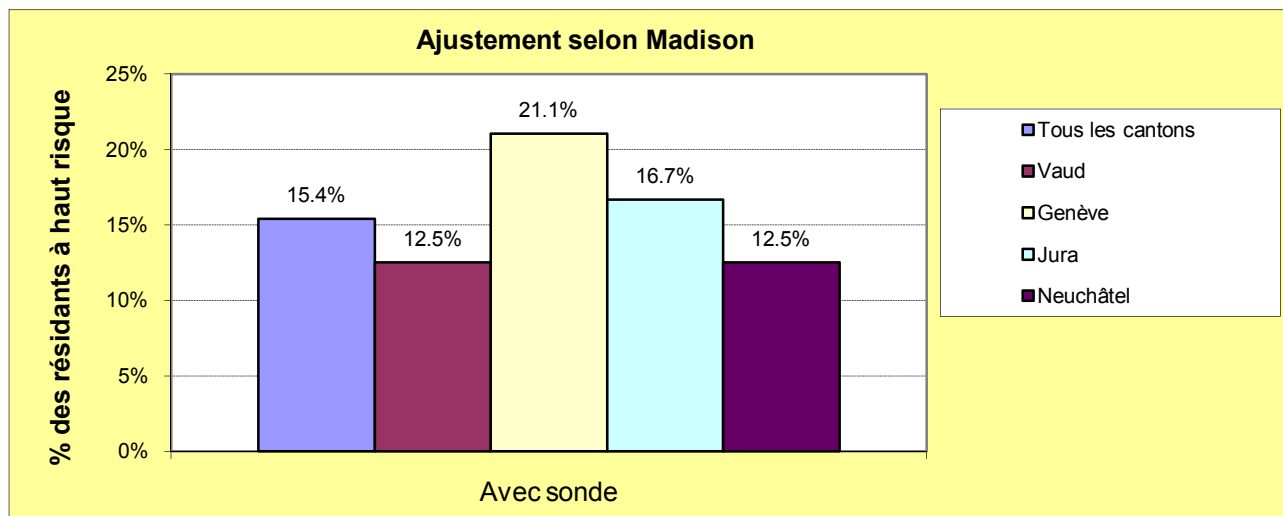
##### Ajustement selon Madison\*

				% par niveau de risque		
	Total	Avec sonde	Sans sonde	Total	Avec sonde	Sans sonde
Haut risque	8	1	7	0.35%	12.50%	87.50%
Bas risque	2'255	80	2'175	99.65%	3.55%	96.45%
Total	2'263	81	2'182	100.00%	3.58%	96.42%

\*Escarre 3 ou 4 et incontinence fécale plus de 3 jours par semaine

## Données PLAISIR - Octobre 2009

### Ajustement au risque de la prévalence des sondes vésicales, toute la population



#### Interprétation:

21% des résidents genevois à haut risque selon Madison ont une sonde vésicale

## Données PLAISIR - Octobre 2009

### Ajustement au risque de la prévalence des sondes vésicales, sans insitution de psychiatrie et pour handicapés

#### Tous les cantons , sans les institutions psychiatriques et établissements pour handicapés

##### Ajustement selon Madison\*

				% par niveau de risque		
	Total	Avec sonde	Sans sonde	Total	Avec sonde	Sans sonde
Haut risque	64	10	54	0.56%	15.63%	84.38%
Bas risque	11'366	448	10'918	99.44%	3.94%	96.06%
Total	11'430	458	10'972	100.00%	4.01%	95.99%

\*Escarre 3 ou 4 et incontinence fécale plus de 3 jours par semaine

#### Vaud

##### Ajustement selon Madison\*

				% par niveau de risque		
	Total	Avec sonde	Sans sonde	Total	Avec sonde	Sans sonde
Haut risque	31	4	27	0.59%	12.90%	87.10%
Bas risque	5'244	224	5'020	99.41%	4.27%	95.73%
Total	5'275	228	5'047	100.00%	4.32%	95.68%

\*Escarre 3 ou 4 et incontinence fécale plus de 3 jours par semaine

#### Genève

##### Ajustement selon Madison\*

				% par niveau de risque		
	Total	Avec sonde	Sans sonde	Total	Avec sonde	Sans sonde
Haut risque	19	4	15	0.56%	21.05%	78.95%
Bas risque	3'364	115	3'249	99.44%	3.42%	96.58%
Total	3'383	119	3'264	100.00%	3.52%	96.48%

\*Escarre 3 ou 4 et incontinence fécale plus de 3 jours par semaine

#### Jura

##### Ajustement selon Madison\*

				% par niveau de risque		
	Total	Avec sonde	Sans sonde	Total	Avec sonde	Sans sonde
Haut risque	6	1	5	0.88%	16.67%	83.33%
Bas risque	678	35	643	99.12%	5.16%	94.84%
Total	684	36	648	100.00%	5.26%	94.74%

\*Escarre 3 ou 4 et incontinence fécale plus de 3 jours par semaine

#### Neuchâtel

##### Ajustement selon Madison\*

				% par niveau de risque		
	Total	Avec sonde	Sans sonde	Total	Avec sonde	Sans sonde
Haut risque	8	1	7	0.38%	12.50%	87.50%
Bas risque	2'080	74	2'006	99.62%	3.56%	96.44%
Total	2'088	75	2'013	100.00%	3.59%	96.41%

\*Escarre 3 ou 4 et incontinence fécale plus de 3 jours par semaine

