

DONNÉES PLAISIR©

**Analyse de la prévalence des
escarres de décubitus**

MAI 2010

ISE ✓

Sur mandat de la
Commission technique intercantonale PLAISIR

Indicateur de qualité

Prévalence des escarres de décubitus

Rappel

PLAISIR® permet le relevé, d'une part, des escarres du 1^{er} et 2^{ème} degré (type I et II : rougeur, abrasion ou phlyctène) et, d'autre part, des escarres du 3^{ème} et du 4^{ème} degré (type III et IV : destruction de la peau et des tissus mous sous-jacents. Atteinte des muscles, des tendons et des os au niveau IV).

Une première étude effectuée sur les escarres des 3^{ème} et 4^{ème} degrés, en mai 2002, avait montré :

- une très faible fréquence de ces types d'escarres ;
- une prévalence variant d'un canton à l'autre ;
- l'influence de l'immobilité et de la désorientation sur leur présence ;
- une augmentation, dont la cause, après étude, avait été attribuée à la prise en charge de plus en plus fréquente en EMS de personnes dont l'état de santé précaire comporte des risques particulièrement élevés de lésions de ce type.

Etat de situation 2010

L'évolution générale du nombre d'escarres, le pourcentage d'escarres des 3^{ème} et 4^{ème} degrés dans la population PLAISIR®, depuis mai 2002, ainsi que l'évolution du nombre d'escarre en fonction des niveau de mobilité et d'orientation ne permettent pas de dégager une tendance générale. Les nombres fluctuent à la hausse ou à la baisse d'une observation à l'autre.

De mai 2007 à mai 2009, on constate dans les cantons de Genève, Neuchâtel et Vaud une légère diminution par rapport aux années antérieures¹. Dans le canton du Jura, par contre, leur proportion a augmenté, mais diminue à nouveau. Relevons cependant que le nombre de résidents du Jura est bas par rapport aux autres cantons et qu'une faible variation a donc une incidence plus importante.

Un ajustement au risque, selon la méthode développée par le Centre for Health Systems Research and Analysis de l'University du Wisconsin, à Madison, se trouve en page 8. Il met en évidence les taux plus importants d'escarres dans le groupe à haut risque.

L'augmentation de la fréquence des escarres dans la cohorte de résidents décédés se confirme. Une hypothèse permettant d'expliquer cette situation est la présence dans les EMS de résidents en phase terminale requérant des soins de plus en plus complexes, souvent à la suite d'un épisode aigu.

Anne Berthou/Laure Curt
ISE octobre 2010

¹ Voir site de la CT sur www.isesuisse/ct-plaisir.ch

Données PLAISIR - Escarres dans la population PLAISIR

Evolution du nombre d'escarres depuis mai 2002

Date	VD			NE			JU			GE			Total		
	Total	I et II	III et IV	Total	I et II	III et IV	Total	I et II	III et IV	Total	I et II	III et IV	Total	I et II	III et IV
mai.02	410	306	104	106	83	23	48	37	11	201	155	46	765	581	184
oct.02	442	344	98	130	103	27	34	23	11	161	126	35	767	596	171
mai.03	337	257	80	105	86	19	49	37	12	165	143	22	656	523	133
oct.03	343	254	89	103	85	18	54	42	12	147	123	24	647	504	143
mai.04	321	236	85	118	89	29	42	34	8	148	119	29	629	478	151
oct.04	342	256	86	112	87	25	45	36	9	153	116	37	652	495	157
mai.05	385	284	101	124	93	31	51	37	14	171	140	31	731	554	177
oct.05	367	271	96	126	100	26	43	32	11	184	147	37	720	550	170
mai.06	362	270	92	125	97	28	43	34	9	176	139	37	706	540	166
oct.06	366	259	107	119	89	30	42	33	9	175	136	39	702	517	185
mai.07	360	244	116	131	96	35	45	33	12	150	120	30	686	493	193
oct.07	388	279	109	144	110	34	41	33	8	170	131	39	743	553	190
mai.08	380	288	92	137	99	38	39	27	12	184	144	40	740	558	182
oct.08	368	287	81	140	109	31	53	33	20	189	151	38	750	580	170
mai.09	351	273	78	112	96	16	48	29	19	207	167	40	718	565	153
oct.09	389	293	96	112	90	22	60	41	19	226	182	44	787	606	181
mai.10	428	353	75	119	97	22	52	38	14	224	179	45	823	667	156

Escarres types III et IV en % de la population PLAISIR

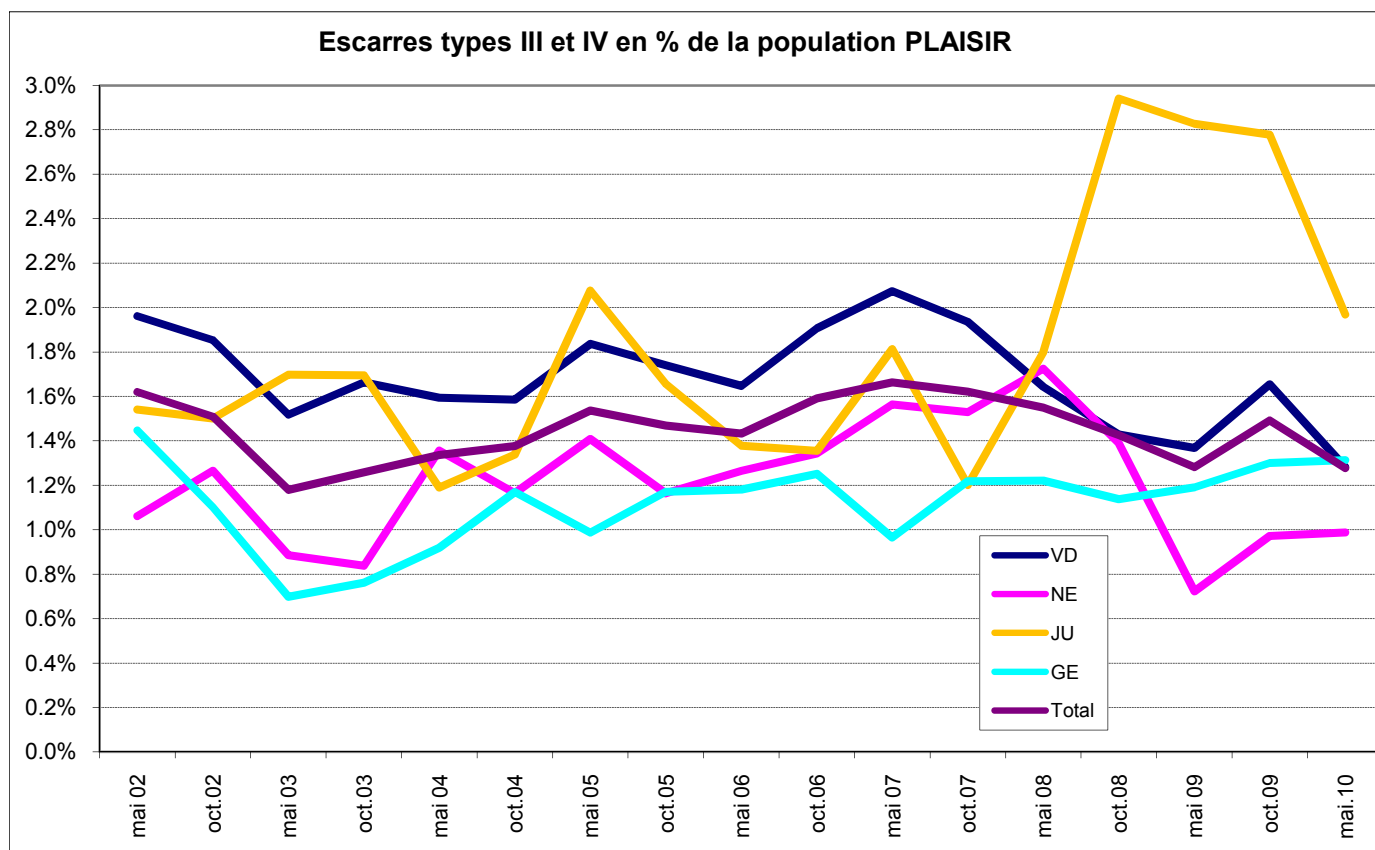
	VD	NE	JU	GE	Total
mai 02	2.0%	1.1%	1.5%	1.4%	1.6%
oct.02	1.9%	1.3%	1.5%	1.1%	1.5%
mai 03	1.5%	0.9%	1.7%	0.7%	1.2%
oct.03	1.7%	0.8%	1.7%	0.8%	1.3%
mai 04	1.6%	1.4%	1.2%	0.9%	1.3%
oct.04	1.6%	1.2%	1.3%	1.2%	1.4%
mai 05	1.8%	1.4%	2.1%	1.0%	1.5%
oct.05	1.7%	1.2%	1.7%	1.2%	1.5%
mai 06	1.6%	1.3%	1.4%	1.2%	1.4%
oct.06	1.9%	1.3%	1.4%	1.3%	1.6%
mai 07	2.1%	1.6%	1.8%	1.0%	1.7%
oct.07	1.9%	1.5%	1.2%	1.2%	1.6%
mai 08	1.6%	1.7%	1.8%	1.2%	1.5%
oct.08	1.4%	1.4%	2.9%	1.1%	1.4%
mai 09	1.4%	0.7%	2.8%	1.2%	1.3%
oct.09	1.7%	1.0%	2.8%	1.3%	1.5%
mai.10	1.3%	1.0%	2.0%	1.3%	1.3%

Escarres totaux en % de la population PLAISIR

	VD	NE	JU	GE	Total
mai.02	7.7%	4.9%	6.7%	6.3%	6.7%
oct.02	8.4%	6.1%	4.6%	5.1%	6.8%
mai.03	6.4%	4.9%	6.9%	5.2%	5.8%
oct.03	6.4%	4.8%	7.6%	4.7%	5.7%
mai.04	6.0%	5.5%	6.2%	4.7%	5.6%
oct.04	6.3%	5.2%	6.7%	4.8%	5.7%
mai.05	7.0%	5.6%	7.6%	5.4%	6.3%
oct.05	6.7%	5.6%	6.5%	5.8%	6.2%
mai.06	6.5%	5.6%	6.5%	5.7%	6.1%
oct.06	6.5%	5.3%	6.3%	5.6%	6.0%
mai.07	6.4%	5.9%	6.8%	4.8%	5.9%
oct.07	6.9%	6.5%	6.2%	5.3%	6.3%
mai.08	6.8%	6.2%	5.8%	5.6%	6.3%
oct.08	6.5%	6.3%	7.8%	5.7%	6.3%
mai.09	6.2%	5.1%	7.1%	6.2%	6.0%
oct.09	6.7%	4.9%	8.8%	6.7%	6.5%
mai.10	7.3%	5.3%	7.3%	6.5%	6.7%

Données PLAISIR - Escarres dans la population PLAISIR

Evolution de la part des escarres de types III et IV - Représentation graphique



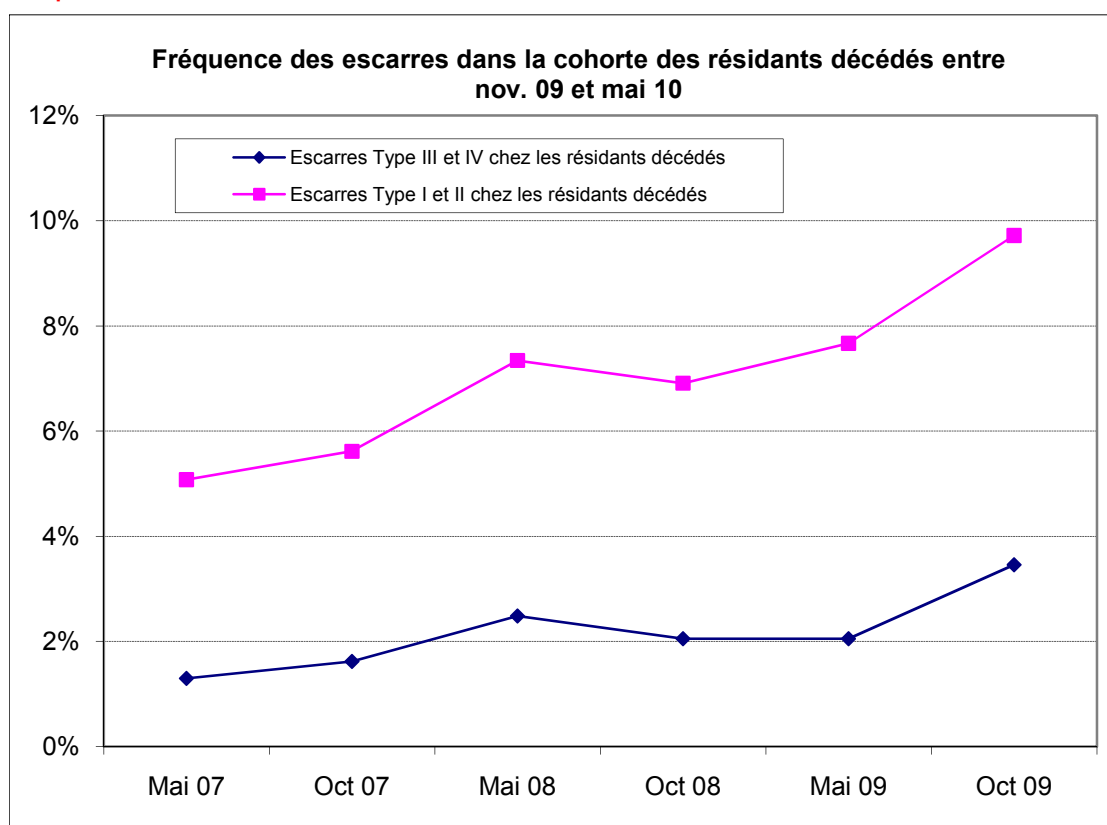
Données PLAISIR - Escarres dans la population PLAISIR

Escarres, âge moyen et durée moyenne de séjour des résidents concernés selon la mission en mai 2010

Mission	Type I et II				Types III et IV			
	Nb esc.	Âge moyen	DMS* en année	% pop	Nb esc.	Âge moyen	DMS* en année	% pop
Home/maison pour personnes âgées								
EMS (simple et médicalisé)	17	88.8	6.2	3.7%	3	86.3	6.4	0.6%
Home médicalisé	545	86.2	3.3	5.8%	131	85.0	3.0	1.4%
Unité hosp. de psychogér. en hôp. gén.	1	88.0	2.5	3.0%	1	96.0	1.8	3.0%
Unité hosp. de psychogér. en hôp. psych.								
Home médic. spéc. dans la gérontopsy.	58	82.7	3.3	4.4%	10	84.0	2.2	0.8%
Unité hosp. - lits C	34	88.2	2.4	11.1%	6	81.0	2.6	2.0%
Inst. pour handicapés	10	51.3	8.1	8.8%	3	53.7	6.9	2.6%
Etab. pour trait. psychos.	2	58.5	3.9	0.3%	2	53.5	4.1	0.3%
Total	667	85.4	3.4	5.5%	156	83.9	3.1	1.3%

* Durée moyenne de séjour

Fréquence des escarres dans la cohorte des résidents décédés entre nov. 09 et mai 10 : N=926*



Nombre d'escarres dans la cohorte des résidents décédés entre nov. 09 et mai 10 : N=926*

Résidents décédés	Mai 07	Oct 07	Mai 08	Oct 08	Mai 09	Oct 09
	Nb	Nb	Nb	Nb	Nb	Nb
Escarres types I et II	47	52	68	64	71	90
Escarres types III et IV	12	15	23	19	19	32
Total escarres	59	67	91	83	90	122

* Résidents décédés mais présents en tout cas depuis mai 07

Données PLAISIR - Corrélation entre handicaps mobilité et orientation et escarres types III et IV
Données PLAISIR - Mai 2010

ORIENTATION

Tous les cantons	Escarres types III et IV		
Orientation Libellé	Sans	Avec	%
Pleinement orienté	1		
Problème(s) pleinement compensé(s)	6		
Perturbations intermittentes	45		
Perturbations partiellement compensées	919	7	0.8%
Perturbations modérées	4'380	43	1.0%
Perturbations sévères	3'610	44	1.2%
Perte de l'orientation	1'380	21	1.5%
Désorientation	1'717	41	2.3%
Coma végétatif			
Total	12'058	156	1.3%

Vaud	Escarres types III et IV		
Orientation Libellé	Sans	Avec	%
Pleinement orienté			
Problème(s) pleinement compensé(s)			
Perturbations intermittentes	4		
Perturbations partiellement compensées	267	3	1.1%
Perturbations modérées	2'046	21	1.0%
Perturbations sévères	1'983	20	1.0%
Perte de l'orientation	673	11	1.6%
Désorientation	803	20	2.4%
Coma végétatif			
Total	5'776	75	1.3%

Neuchâtel	Escarres types III et IV		
Orientation Libellé	Sans	Avec	%
Pleinement orienté			
Problème(s) pleinement compensé(s)	3		
Perturbations intermittentes	18		
Perturbations partiellement compensées	315	3	0.9%
Perturbations modérées	913	7	0.8%
Perturbations sévères	537	6	1.1%
Perte de l'orientation	199	2	1.0%
Désorientation	220	4	1.8%
Coma végétatif			
Total	2'205	22	1.0%

Jura	Escarres types III et IV		
Orientation Libellé	Sans	Avec	%
Pleinement orienté	1		
Problème(s) pleinement compensé(s)			
Perturbations intermittentes	5		
Perturbations partiellement compensées	88		
Perturbations modérées	262	5	1.9%
Perturbations sévères	153	6	3.8%
Perte de l'orientation	80	2	2.4%
Désorientation	108	1	0.9%
Coma végétatif			
Total	697	14	2.0%

Genève	Escarres types III et IV		
Orientation Libellé	Sans	Avec	%
Pleinement orienté			
Problème(s) pleinement compensé(s)	3		
Perturbations intermittentes	18		
Perturbations partiellement compensées	249	1	0.4%
Perturbations modérées	1'159	10	0.9%
Perturbations sévères	937	12	1.3%
Perte de l'orientation	428	6	1.4%
Désorientation	586	16	2.7%
Coma végétatif			
Total	3'380	45	1.3%

MOBILITE PHYSIQUE

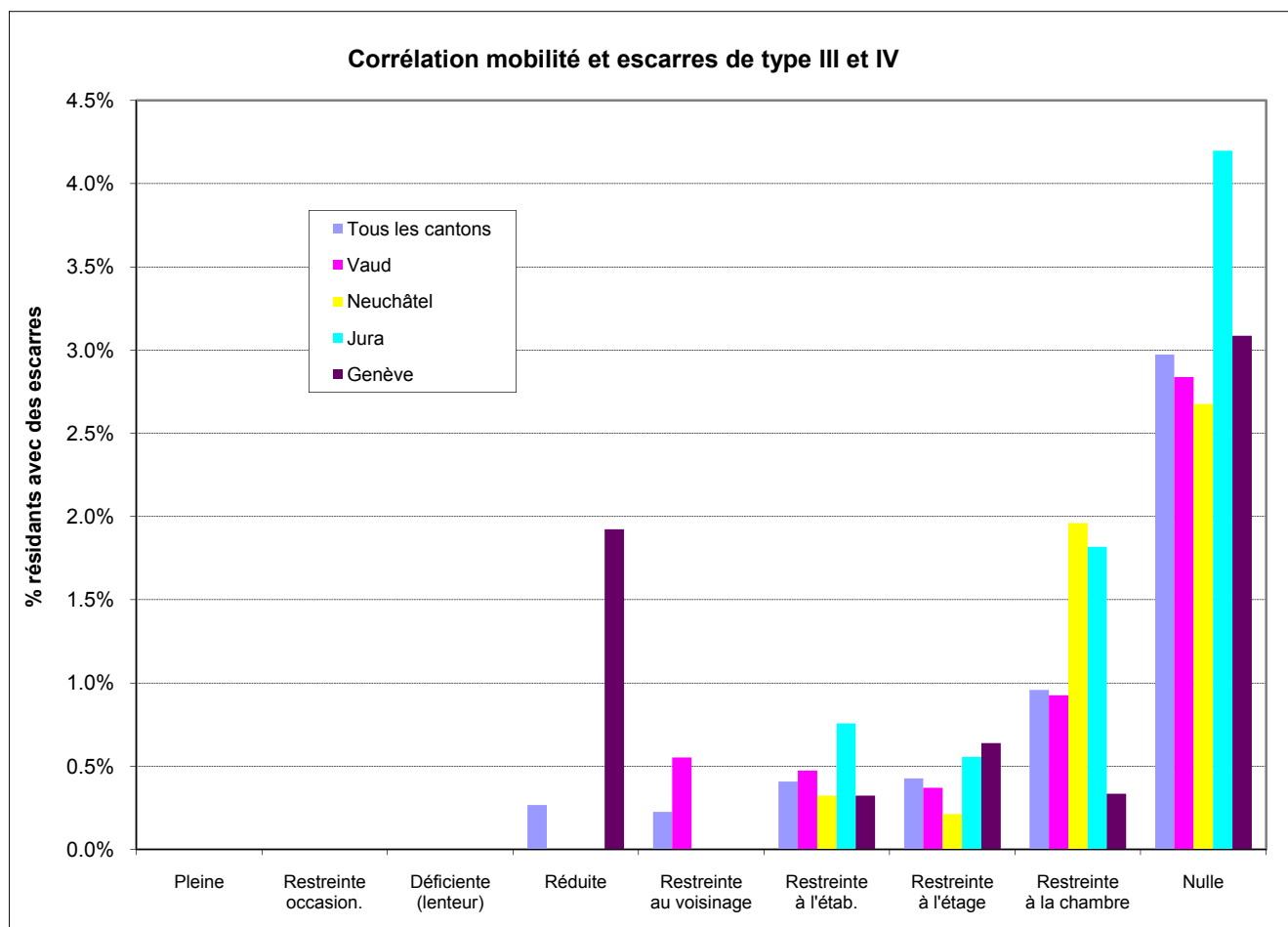
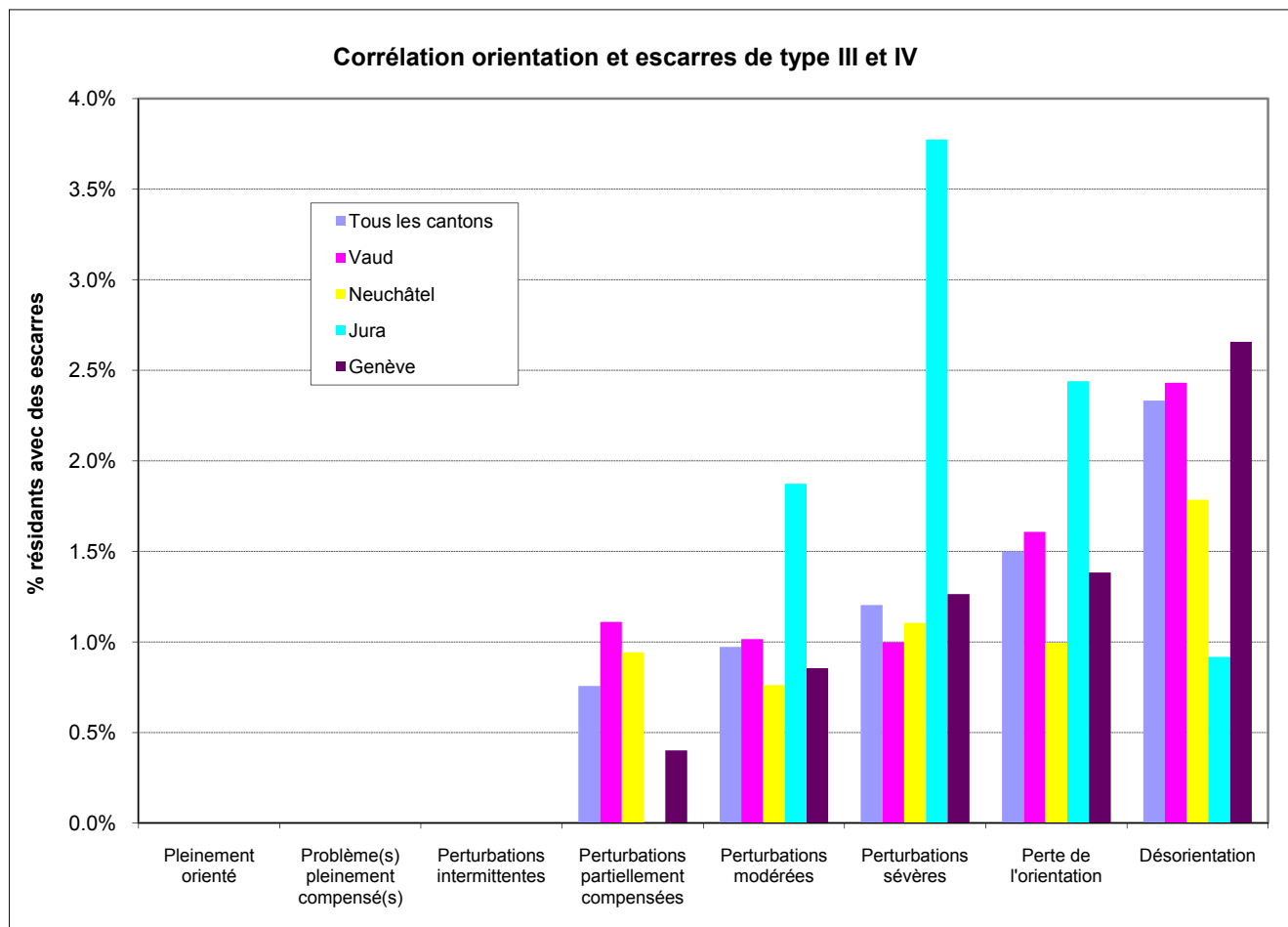
Tous les cantons	Escarres types III et IV		
Mobilité Libellé	Sans	Avec	%
Pleine	4		
Restreinte occasionnellement	9		
Déficiente (lenteur)	3		
Réduite	374	1	0.3%
Restreinte au voisinage	882	2	0.2%
Restreinte à l'établissement	2'933	12	0.4%
Restreinte à l'étage	3'040	13	0.4%
Restreinte à la chambre	930	9	1.0%
Nulle	3'883	119	3.0%
Total	12'058	156	1.3%

Vaud	Escarres types III et IV		
Mobilité Libellé	Sans	Avec	%
Pleine			
Restreinte occasionnellement	3		
Déficiente (lenteur)	1		
Réduite	160		
Restreinte au voisinage	360	2	0.6%
Restreinte à l'établissement	1'259	6	0.5%
Restreinte à l'étage	1'614	6	0.4%
Restreinte à la chambre	428	4	0.9%
Nulle	1'951	57	2.8%
Total	5'776	75	1.3%

Neuchâtel	Escarres types III et IV		
Mobilité Libellé	Sans	Avec	%
Pleine	4		
Restreinte occasionnellement	3		
Déficiente (lenteur)	2		
Réduite	144		
Restreinte au voisinage	235		
Restreinte à l'établissement	617	2	0.3%
Restreinte à l'étage	468	1	0.2%
Restreinte à la chambre	150	3	2.0%
Nulle	582	16	2.7%
Total	2'205	22	1.0%

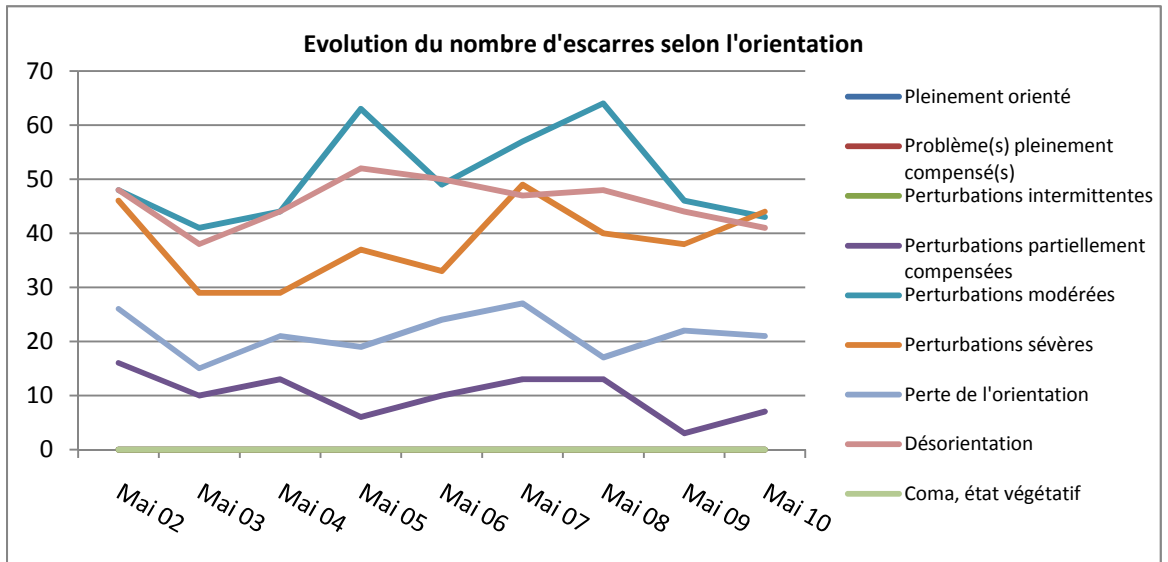
Jura	Escarres types III et IV		
Mobilité Libellé	Sans	Avec	%
Pleine			
Restreinte occasionnellement			
Déficiente (lenteur)			
Réduite	19		
Restreinte au voisinage	63		
Restreinte à l'établissement	131	1	0.8%
Restreinte à l'étage	179	1	0.6%
Restreinte à la chambre	54	1	1.8%
Nulle	251	11	4.2%
Total	697	14	2.0%

Genève	Escarres types III et IV		
Mobilité Libellé	Sans	Avec	%
Pleine			
Restreinte occasionnellement	3		
Déficiente (lenteur)			
Réduite	51	1	1.9%
Restreinte au voisinage	224		
Restreinte à l'établissement	926	3	0.3%
Restreinte à l'étage	779	5	0.6%
Restreinte à la chambre	298	1	0.3%
Nulle	1'099	35	3.1%
Total	3'380	45	1.3%

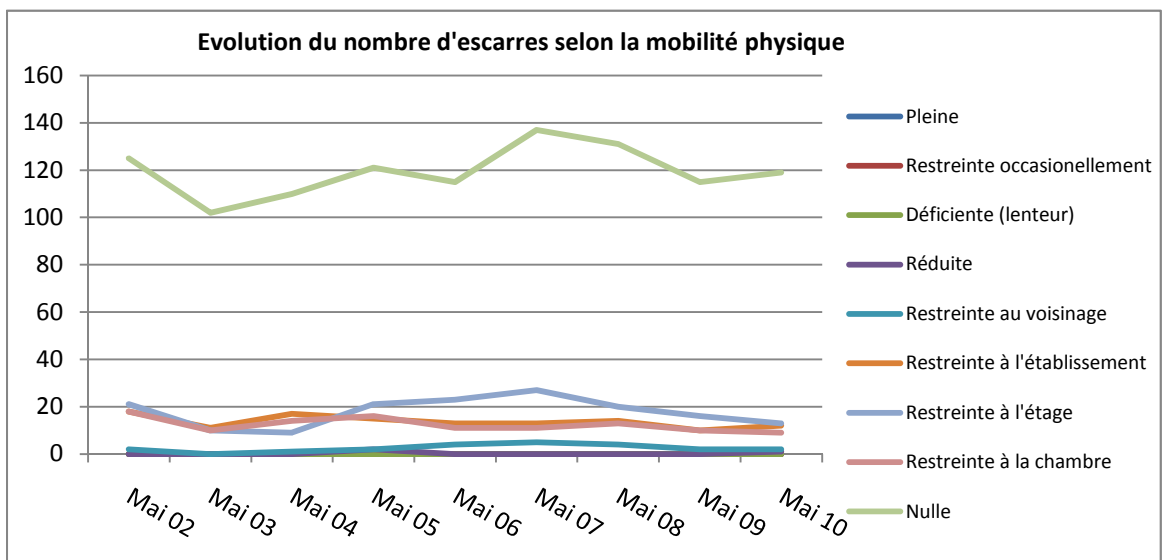


Données PLAISIR – Corrélation entre handicaps mobilité et orientation et présence d'escarres

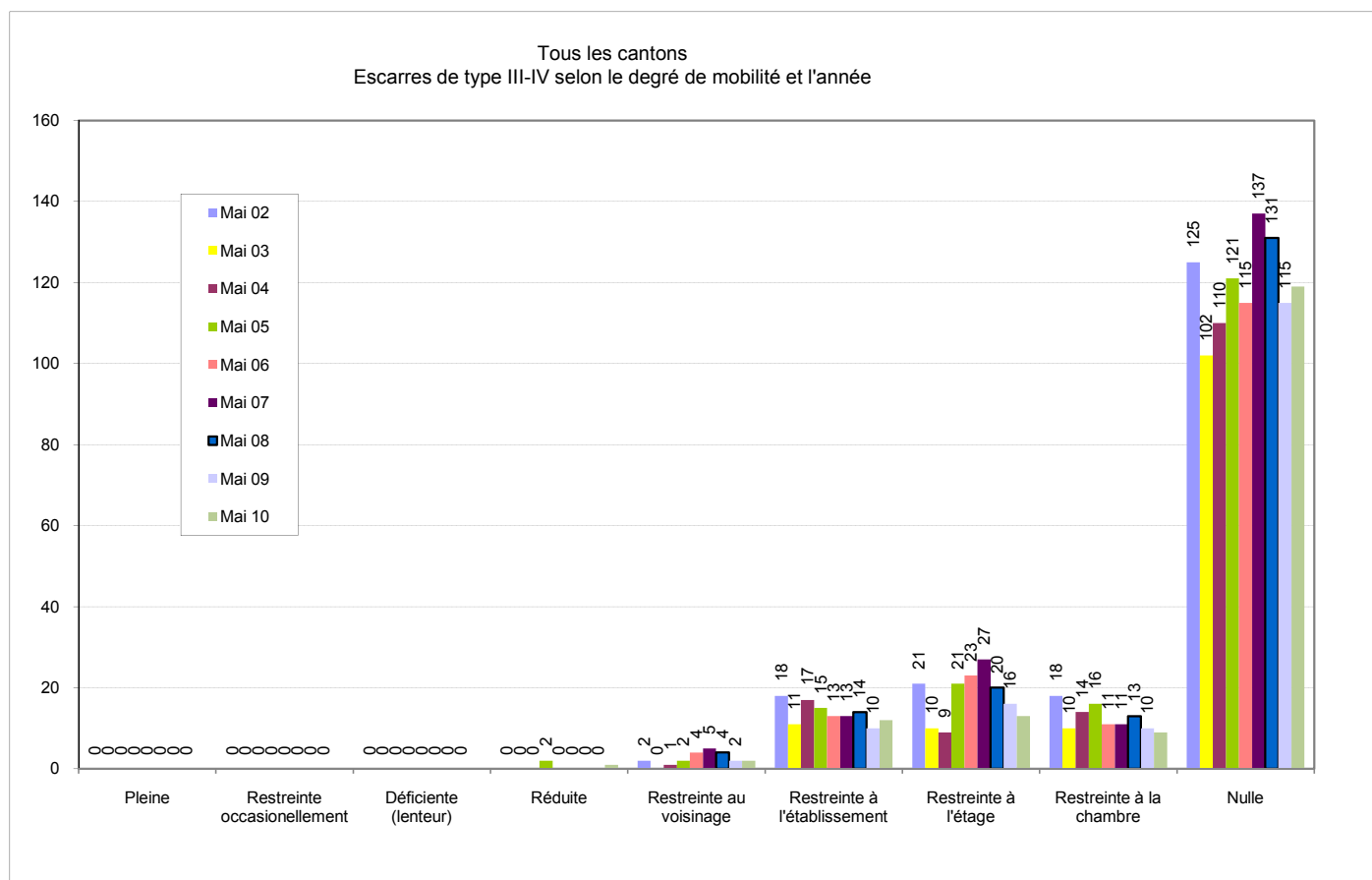
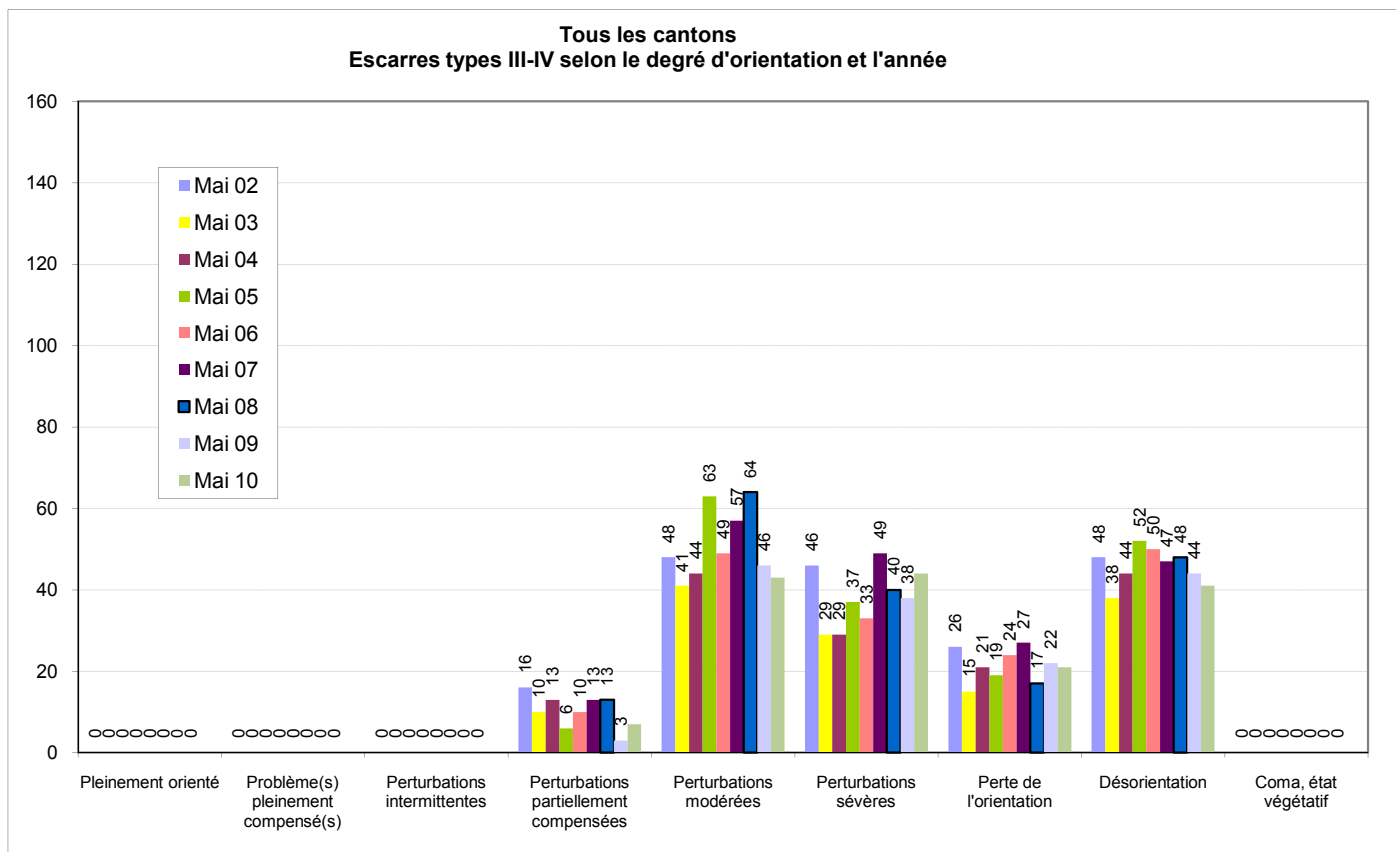
Orientation									
	Mai 02	Mai 03	Mai 04	Mai 05	Mai 06	Mai 07	Mai 08	Mai 09	Mai 10
Pleinement orienté	0	0	0	0	0	0	0	0	0
Problème(s) pleinement compensé(s)	0	0	0	0	0	0	0	0	0
Perturbations intermittentes	0	0	0	0	0	0	0	0	0
Perturbations partiellement compensées	16	10	13	6	10	13	13	3	7
Perturbations modérées	48	41	44	63	49	57	64	46	43
Perturbations sévères	46	29	29	37	33	49	40	38	44
Perte de l'orientation	26	15	21	19	24	27	17	22	21
Désorientation	48	38	44	52	50	47	48	44	41
Coma, état végétatif	0	0	0	0	0	0	0	0	0
Total	184	133	151	177	166	193	182	153	156



Mobilité physique -									
	Mai 02	Mai 03	Mai 04	Mai 05	Mai 06	Mai 07	Mai 08	Mai 09	Mai 10
Pleine	0	0	0	0	0	0	0	0	0
Restreinte occasionnellement	0	0	0	0	0	0	0	0	0
Déficiente (lenteur)	0	0	0	0	0	0	0	0	0
Réduite	0	0	0	2	0	0	0	0	1
Restreinte au voisinage	2	0	1	2	4	5	4	2	2
Restreinte à l'établissement	18	11	17	15	13	13	14	10	12
Restreinte à l'étage	21	10	9	21	23	27	20	16	13
Restreinte à la chambre	18	10	14	16	11	11	13	10	9
Nulle	125	102	110	121	115	137	131	115	119
Total	184	133	151	177	166	193	182	153	156



Données PLAISIR - Corrélation entre handicaps mobilité et orientation et escarres types III et IV



Données PLAISIR - Ajustement au risque par type d'escarre
Données PLAISIR - Mai 2010

Le groupe à haut risque comprend les personnes à mobilité restreinte à la chambre et au lit (mobilité 8 et 9) OU les personnes comateuses (orientation 9) OU les personnes en phase terminale (Variable H 12 des Facteurs déterminant la diminution ou la perte de mobilité)

Le groupe à bas risque comprend les autres résidants

Référence : Center for Health Systems Research and Analysis, University of Wisconsin, Madison

Nombre de résidants par groupe et par canton

	GE	JU	NE	VD	Total
Groupe à bas risque	1992	394	1476	3409	7271
Groupe à haut risque	1433	317	751	2442	4943
Total	3425	711	2227	5851	12214

Proportion des groupes sur le nombre de résidants par canton

	GE	JU	NE	VD	Total
Groupe à bas risque	58.2%	55.4%	66.3%	58.3%	59.5%
Groupe à haut risque	41.8%	44.6%	33.7%	41.7%	40.5%
Total	100%	100%	100%	100%	100%

Nombre de résidants ayant un escarre, par groupe et type d'escarre

	Groupe à bas risque					Groupe à haut risque				
	GE	JU	NE	VD	Total	GE	JU	NE	VD	Total
Type I et II	38	3	35	84	160	141	35	62	269	507
Type III et IV	9	2	3	14	28	36	12	19	61	128
Total résidants avec escarre	47	5	38	98	188	177	47	81	330	635
Résidants sans escarres	1945	389	1438	3311	7083	1256	270	670	2112	4308

% de résidants ayant un escarre, par groupe et type d'escarre

	Groupe à bas risque					Groupe à haut risque				
	GE	JU	NE	VD	Total	GE	JU	NE	VD	Total
Type I et II	1.9%	0.8%	2.4%	2.5%	2.2%	9.8%	11.0%	8.3%	11.0%	10.3%
Type III et IV	0.5%	0.5%	0.2%	0.4%	0.4%	2.5%	3.8%	2.5%	2.5%	2.6%
% résidants avec escarre	2.4%	1.3%	2.6%	2.9%	2.6%	12.4%	14.8%	10.8%	13.5%	12.8%
% résidants sans escarre	97.6%	98.7%	97.4%	97.1%	97.4%	87.6%	85.2%	89.2%	86.5%	87.2%

Lecture: 1,9% des résidants genevois du groupe à bas risque ont un escarre de type I ou II
 87,6% des résidants genevois du groupe à haut risque n'ont pas d'escarre de type III ou IV