

DONNÉES PLAISIR©

**Analyse de la prévalence des
escarres de décubitus**

MAI 2007

ISE ✓

Sur mandat de la
Commission technique intercantonale PLAISIR

Indicateur de qualité

Prévalence des escarres de décubitus

Rappel

PLAISIR® permet le relevé, d'une part, des escarres du 1^{er} et 2^{ème} degré (type I et II : rougeur, abrasion ou phlyctène) et, d'autre part, des escarres du 3^{ème} et du 4^{ème} degré (type III et IV : destruction de la peau et des tissus mous sous-jacents. Atteinte des muscles, des tendons et des os au niveau IV).

Une première étude effectuée sur les escarres des 3^{ème} et 4^{ème} degrés, en mai 2002, avait montré :

- une très faible fréquence de ces types d'escarres ;
- une prévalence variant d'un canton à l'autre ;
- l'influence de l'immobilité et de la désorientation sur leur présence ;
- une augmentation, dont la cause, après étude, avait été attribuée à la prise en charge de plus en plus fréquente en EMS de personnes dont l'état de santé précaire comporte des risques particulièrement élevés de lésions de ce type.

Etat de situation 2007

L'évolution générale du nombre d'escarres et le pourcentage d'escarres des 3^{ème} et 4^{ème} degrés dans la population PLAISIR®, depuis mai 2002, ne permet pas encore de dégager une tendance générale. Les nombres fluctuent à la hausse ou à la baisse d'une observation à l'autre.

Ainsi, bien que le nombre d'escarres reste très bas, l'analyse de leur prévalence dans la population PLAISIR® de mai 2007, met en évidence une légère augmentation par rapport aux années antérieures¹, dans les cantons de Vaud, Neuchâtel et Jura. Dans le canton de Genève, au contraire leur nombre a diminué.

L'augmentation observée provient surtout de présence d'escarres chez les résidents souffrant de perturbations sévères de l'orientation et/ou de mobilité nulle.

L'augmentation de la fréquence des escarres dans la cohorte de résidents décédés se confirme. Une hypothèse permettant d'expliquer cette situation est la présence dans les EMS de résidents en phase terminale requérant des soins de plus en plus complexes, souvent à la suite d'un épisode aigu.

Anne Berthou/Laure Curt

ISE octobre 2007

¹ Voir site de la CT sur www.isesuisse/ct-plaisir.ch

Données PLAISIR - Escarres dans la population PLAISIR

Evolution du nombre d'escarres depuis mai 2002

Date	VD			NE			JU			GE			Total		
	Total	I et II	III et IV	Total	I et II	III et IV	Total	I et II	III et IV	Total	I et II	III et IV	Total	I et II	III et IV
mai-02	410	306	104	106	83	23	48	37	11	201	155	46	765	581	184
oct-02	442	344	98	130	103	27	34	23	11	161	126	35	767	596	171
mai-03	337	257	80	105	86	19	49	37	12	165	143	22	656	523	133
oct-03	343	254	89	103	85	18	54	42	12	147	123	24	647	504	143
mai-04	321	236	85	118	89	29	42	34	8	148	119	29	629	478	151
oct-04	342	256	86	112	87	25	45	36	9	153	116	37	652	495	157
mai-05	385	284	101	124	93	31	51	37	14	171	140	31	731	554	177
oct-05	367	271	96	126	100	26	43	32	11	184	147	37	720	550	170
mai-06	362	270	92	125	97	28	43	34	9	176	139	37	706	540	166
oct-06	366	259	107	119	89	30	42	33	9	175	136	39	702	517	185
mai-07	360	244	116	131	96	35	45	33	12	150	120	30	686	493	193

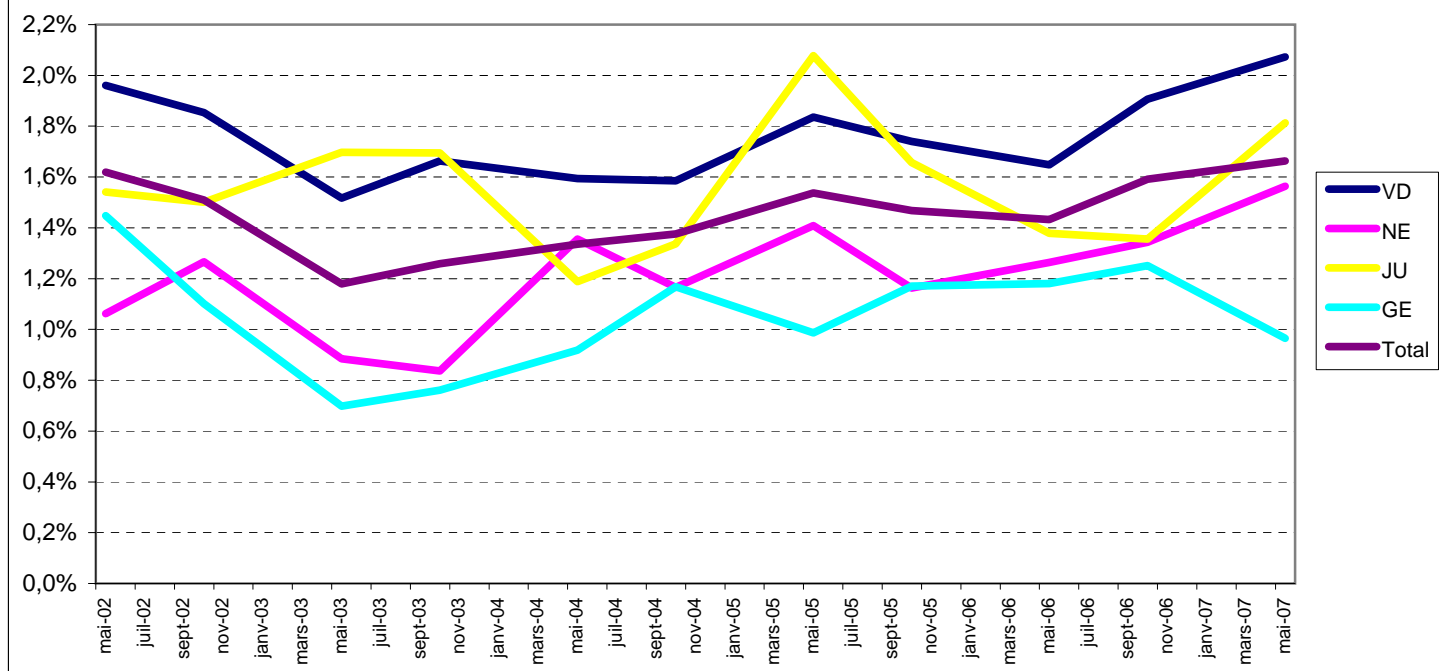
Escarres types III et IV en % de la population PLAISIR

	VD	NE	JU	GE	Total
mai-02	2,0%	1,1%	1,5%	1,4%	1,6%
oct-02	1,9%	1,3%	1,5%	1,1%	1,5%
mai-03	1,5%	0,9%	1,7%	0,7%	1,2%
oct-03	1,7%	0,8%	1,7%	0,8%	1,3%
mai-04	1,6%	1,4%	1,2%	0,9%	1,3%
oct-04	1,6%	1,2%	1,3%	1,2%	1,4%
mai-05	1,8%	1,4%	2,1%	1,0%	1,5%
oct-05	1,7%	1,2%	1,7%	1,2%	1,5%
mai-06	1,6%	1,3%	1,4%	1,2%	1,4%
oct-06	1,9%	1,3%	1,4%	1,3%	1,6%
mai-07	2,1%	1,6%	1,8%	1,0%	1,7%

Escarres totaux en % de la population PLAISIR

	VD	NE	JU	GE	Total
mai-02	7,7%	4,9%	6,7%	6,3%	6,7%
oct-02	8,4%	6,1%	4,6%	5,1%	6,8%
mai-03	6,4%	4,9%	6,9%	5,2%	5,8%
oct-03	6,4%	4,8%	7,6%	4,7%	5,7%
mai-04	6,0%	5,5%	6,2%	4,7%	5,6%
oct-04	6,3%	5,2%	6,7%	4,8%	5,7%
mai-05	7,0%	5,6%	7,6%	5,4%	6,3%
oct-05	6,7%	5,6%	6,5%	5,8%	6,2%
mai-06	6,5%	5,6%	6,5%	5,7%	6,1%
oct-06	6,5%	5,3%	6,3%	5,6%	6,0%
mai-07	6,4%	5,9%	6,8%	4,8%	5,9%

Escarres types III et IV en % de la population PLAISIR



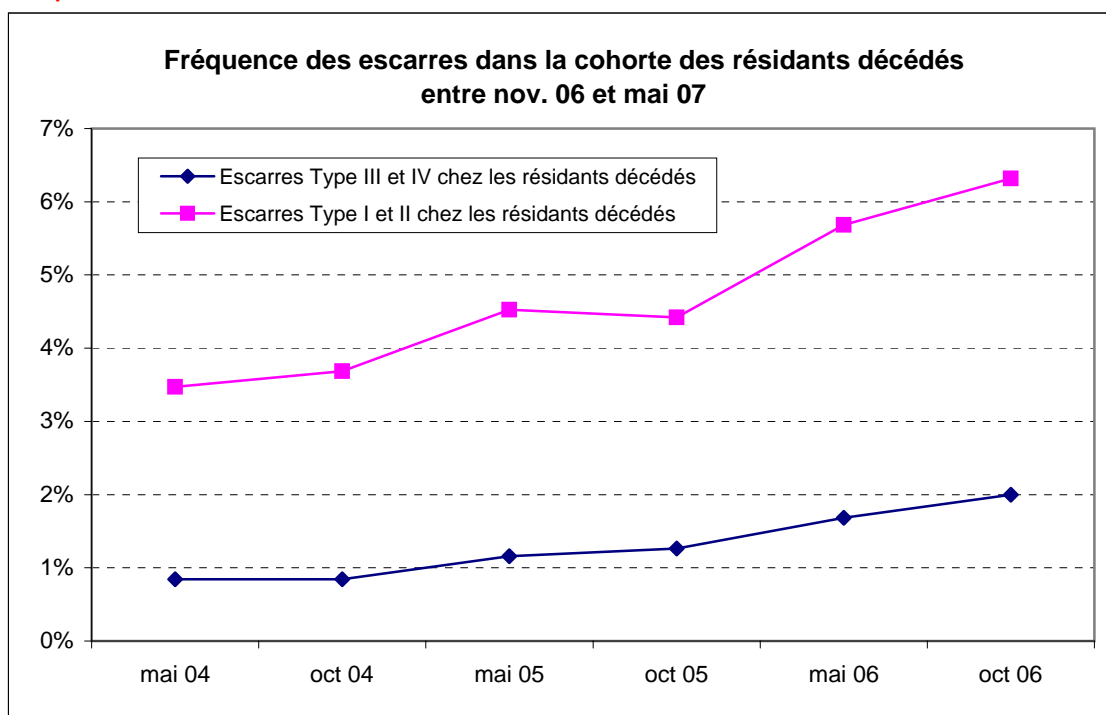
Données PLAISIR - Escarres dans la population PLAISIR

Escarres, âge moyen et durée moyenne de séjour des résidents concernés selon la mission en mai 2007

Mission	Type I et II				Types III et IV			
	Nb esc.	Âge moyen	DMS* en année	% pop	Nb esc.	Âge moyen	DMS* en année	% pop
Home/maison pour personnes âgées								
EMS (simple et médicalisé)	17	86,5	4,2	3,2%	4	86,8	1,7	0,8%
Home médicalisé	403	86,2	3,9	4,5%	158	84,5	3,3	1,8%
Unité hosp. de psychogér. en hôp. gén.	2	83,0	3,7	14,3%	3	81,3	2,9	21,4%
Unité hosp. de psychogér. en hôp. psych.								
Home médic. spéc. dans la gérontopsy.	41	83,3	4,4	3,6%	22	86,2	2,2	2,0%
Unité hosp. - lits C	17	86,1	2,0	6,2%	2	86,0	1,4	0,7%
Inst. pour handicapés	11	51,4	5,0	9,6%	3	50,0	7,3	2,6%
Etab. pour trait. psychos.	2	54,5	1,2	0,4%	1	51,0	2,0	0,2%
Total	493	85,0	3,9	4,2%	193	84,0	3,2	1,7%

* Durée moyenne de séjour

Fréquence des escarres dans la cohorte des résidents décédés entre nov. 06 et mai 07 : N=950*



Nombre d'escarres dans la cohorte des résidents décédés entre nov. 06 et mai 07 : N=950*

Résidents décédés	mai 04	oct 04	mai 05	oct 05	mai 06	oct 06
	Nb	Nb	Nb	Nb	Nb	Nb
Escarres types I et II	33	54	43	42	54	60
Escarres types III et IV	8	16	11	12	16	19
Total escarres	41	70	54	54	70	79

* Résidents décédés mais présents en tout cas depuis novembre 03

Données PLAISIR - Corrélation entre handicaps mobilité et orientation et escarres types III et IV
Données PLAISIR - Mai 2007

ORIENTATION

Tous les cantons	Escarres types III et IV		
Orientation Libellé	Sans	Avec	%
Pleinement orienté	3		
Problème(s) pleinement compensé(s)	14		
Perturbations intermittentes	78		
Perturbations partiellement compensées	1 130	13	1,2%
Perturbations modérées	4 130	57	1,4%
Perturbations sévères	3 132	49	1,6%
Perte de l'orientation	1 349	27	2,0%
Désorientation	1 575	47	3,0%
Total	11 411	193	1,7%

Vaud	Escarres types III et IV		
Orientation Libellé	Sans	Avec	%
Pleinement orienté	2		
Problème(s) pleinement compensé(s)	4		
Perturbations intermittentes	17		
Perturbations partiellement compensées	328	5	1,5%
Perturbations modérées	1 998	33	1,7%
Perturbations sévères	1 692	32	1,9%
Perte de l'orientation	714	17	2,4%
Désorientation	724	29	4,0%
Total	5 479	116	2,1%

Neuchâtel	Escarres types III et IV		
Orientation Libellé	Sans	Avec	%
Pleinement orienté			
Problème(s) pleinement compensé(s)	3		
Perturbations intermittentes	27		
Perturbations partiellement compensées	404	3	0,7%
Perturbations modérées	860	16	1,9%
Perturbations sévères	507	7	1,4%
Perte de l'orientation	179	2	1,1%
Désorientation	224	7	3,1%
Total	2 204	35	1,6%

Jura	Escarres types III et IV		
Orientation Libellé	Sans	Avec	%
Pleinement orienté	1		
Problème(s) pleinement compensé(s)	7		
Perturbations intermittentes	12		
Perturbations partiellement compensées	141	1	0,7%
Perturbations modérées	225	3	1,3%
Perturbations sévères	128	2	1,6%
Perte de l'orientation	56	2	3,6%
Désorientation	80	4	5,0%
Total	650	12	1,8%

Genève	Escarres types III et IV		
Orientation Libellé	Sans	Avec	%
Pleinement orienté			
Problème(s) pleinement compensé(s)			
Perturbations intermittentes	22		
Perturbations partiellement compensées	257	4	1,6%
Perturbations modérées	1 047	5	0,5%
Perturbations sévères	805	8	1,0%
Perte de l'orientation	400	6	1,5%
Désorientation	547	7	1,3%
Total	3 078	30	1,0%

MOBILITE PHYSIQUE

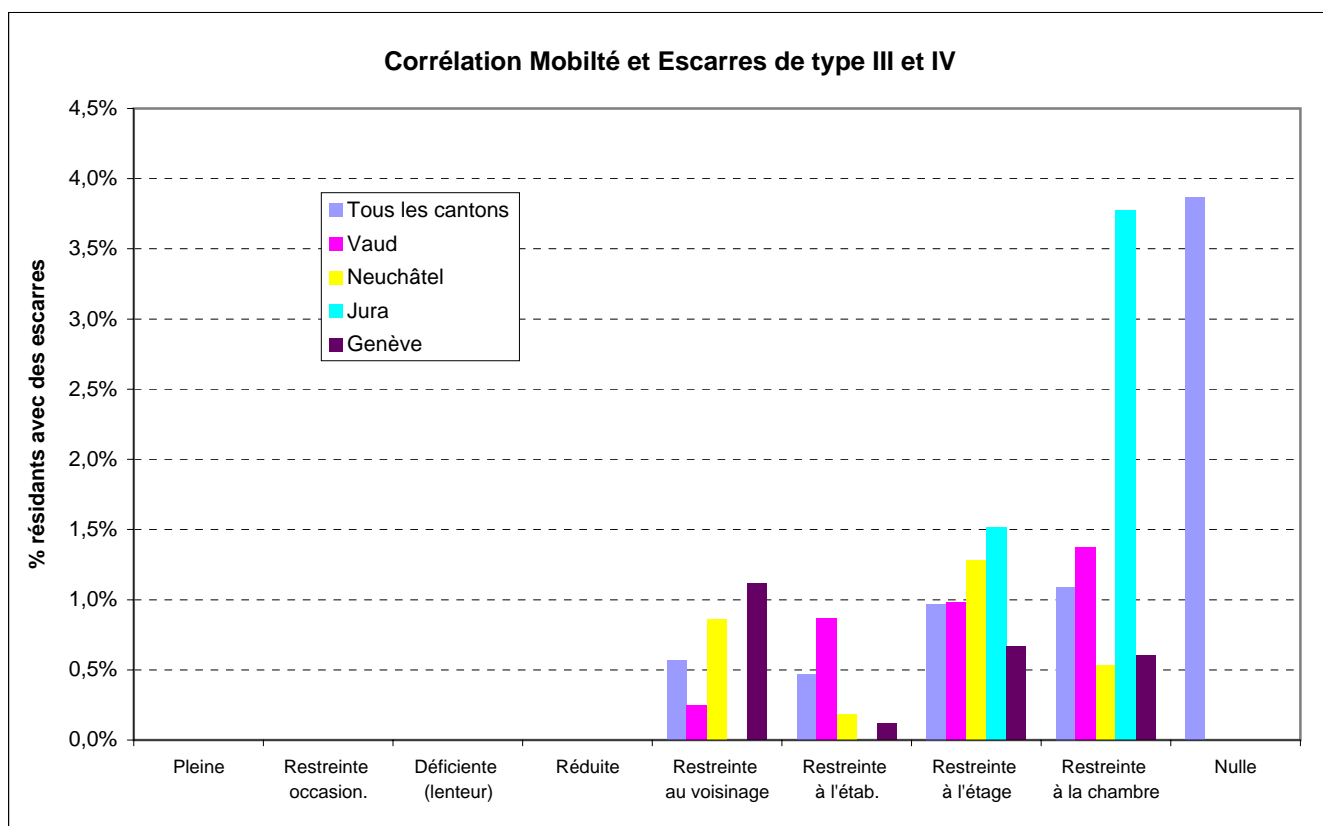
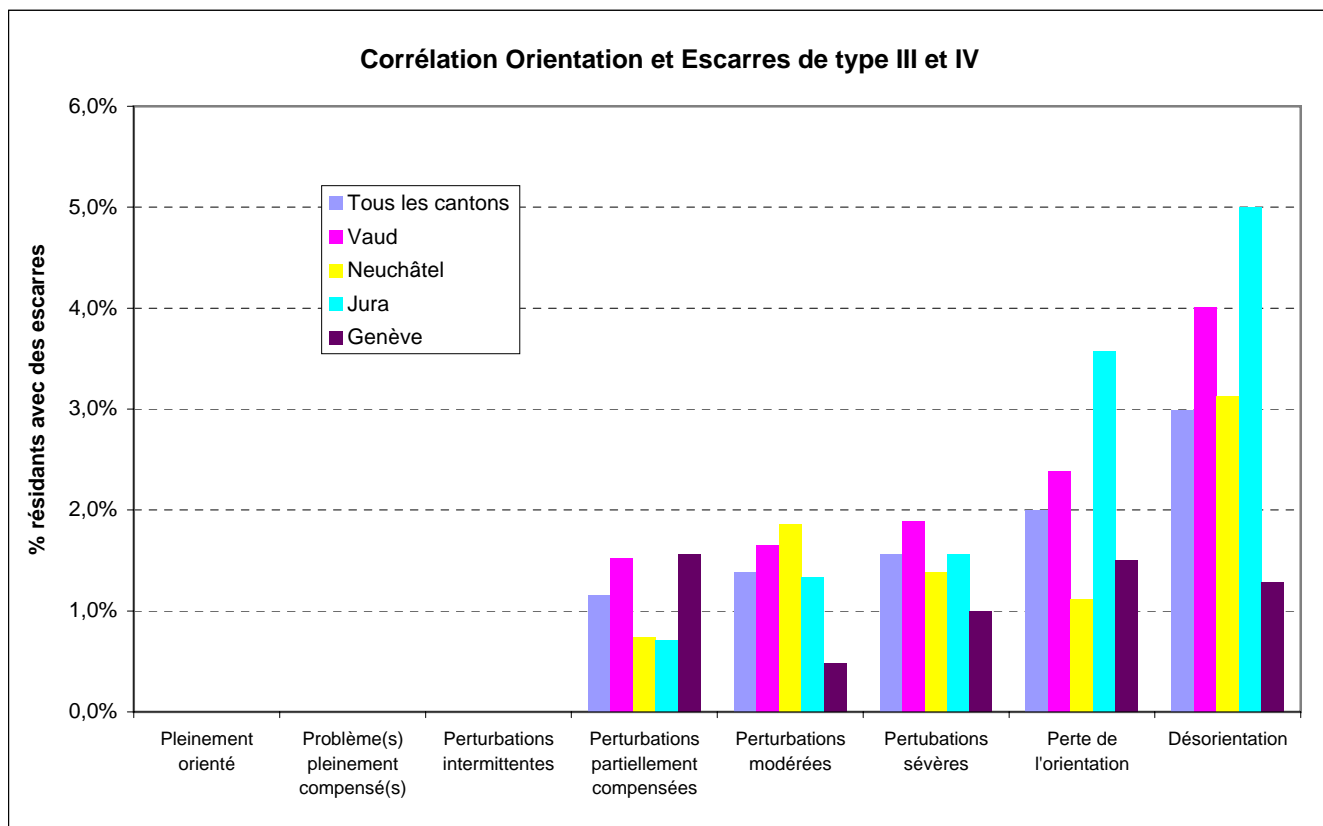
Tous les cantons	Escarres types III et IV		
Mobilité Libellé	Sans	Avec	%
Pleine	3		
Restreinte occasionnellement	11		
Déficiente (lenteur)	16		
Réduite	399		
Restreinte au voisinage	884	5	0,6%
Restreinte à l'établissement	2 765	13	0,5%
Restreinte à l'étage	2 783	27	1,0%
Restreinte à la chambre	1 009	11	1,1%
Nulle	3 541	137	3,9%
Total	11 411	193	1,7%

Vaud	Escarres types III et IV		
Mobilité Libellé	Sans	Avec	%
Pleine	1		
Restreinte occasionnellement	2		
Déficiente (lenteur)	2		
Réduite	150		
Restreinte au voisinage	404	1	0,2%
Restreinte à l'établissement	1 269	11	0,9%
Restreinte à l'étage	1 430	14	1,0%
Restreinte à la chambre	437	6	1,4%
Nulle	1 784	84	4,7%
Total	5 479	116	2,1%

Neuchâtel	Escarres types III et IV		
Mobilité Libellé	Sans	Avec	%
Pleine	1		
Restreinte occasionnellement	6		
Déficiente (lenteur)	12		
Réduite	157		
Restreinte au voisinage	233	2	0,9%
Restreinte à l'établissement	544	1	0,2%
Restreinte à l'étage	469	6	1,3%
Restreinte à la chambre	187	1	0,5%
Nulle	595	25	4,2%
Total	2 204	35	1,6%

Jura	Escarres types III et IV		
Mobilité Libellé	Sans	Avec	%
Pleine			
Restreinte occasionnellement	1		
Déficiente (lenteur)	1		
Réduite	28		
Restreinte au voisinage	68		
Restreinte à l'établissement	128		
Restreinte à l'étage	132	2	1,5%
Restreinte à la chambre	53	2	3,8%
Nulle	239	8	3,3%
Total	650	12	1,8%

Genève	Escarres types III et IV		
Mobilité Libellé	Sans	Avec	%
Pleine	1		
Restreinte occasionnellement	2		
Déficiente (lenteur)	1		
Réduite	64		
Restreinte au voisinage	179	2	1,1%
Restreinte à l'établissement	824	1	0,1%
Restreinte à l'étage	752	5	0,7%
Restreinte à la chambre	332	2	0,6%
Nulle	923	20	2,2%
Total	3 078	30	1,0%



Données PLAISIR - Corrélation entre handicaps mobilité et orientation et escarres types III et IV

