

**DONNÉES PLAISIR©**

**Analyse de la prévalence des  
escarres de décubitus**

**MAI 2006**

**ISE** ✓

Sur mandat de la  
Commission technique intercantonale PLAISIR

**Indicateur de qualité**  
**Prévalence des escarres de décubitus**

L'analyse de la prévalence des escarres de décubitus dans la population PLAISIR® de mai 2006, montre une certaine stabilité par rapport aux années précédentes<sup>1</sup>. La tendance à la hausse ne semble donc pas se confirmer. A noter, en effet, des baisses légères, notamment dans le canton du Jura et dans certaines missions.

Seule exception : la fréquence des escarres dans la cohorte de résidents décédés entre novembre 05 et mai 06 augmente sensiblement.

Anne Berthou/Laure Curt

ISE novembre 2006

---

<sup>1</sup> Voir site de la CT sur [www.isesuisse/ct-plaisir.ch](http://www.isesuisse/ct-plaisir.ch)

## Données PLAISIR - Escarres dans la population PLAISIR

### Evolution du nombre d'escarres depuis mai 2002

Date	VD			NE			JU			GE			Total		
	Total	I et II	III et IV	Total	I et II	III et IV	Total	I et II	III et IV	Total	I et II	III et IV	Total	I et II	III et IV
mai-02	410	306	104	106	83	23	48	37	11	201	155	46	765	581	184
oct-02	442	344	98	130	103	27	34	23	11	161	126	35	767	596	171
mai-03	337	257	80	105	86	19	49	37	12	165	143	22	656	523	133
oct-03	343	254	89	103	85	18	54	42	12	147	123	24	647	504	143
mai-04	321	236	85	118	89	29	42	34	8	148	119	29	629	478	151
oct-04	342	256	86	112	87	25	45	36	9	153	116	37	652	495	157
mai-05	385	284	101	124	93	31	51	37	14	171	140	31	731	554	177
oct-05	367	271	96	126	100	26	43	32	11	184	147	37	720	550	170
mai-06	362	270	92	125	97	28	43	34	9	176	139	37	706	540	166

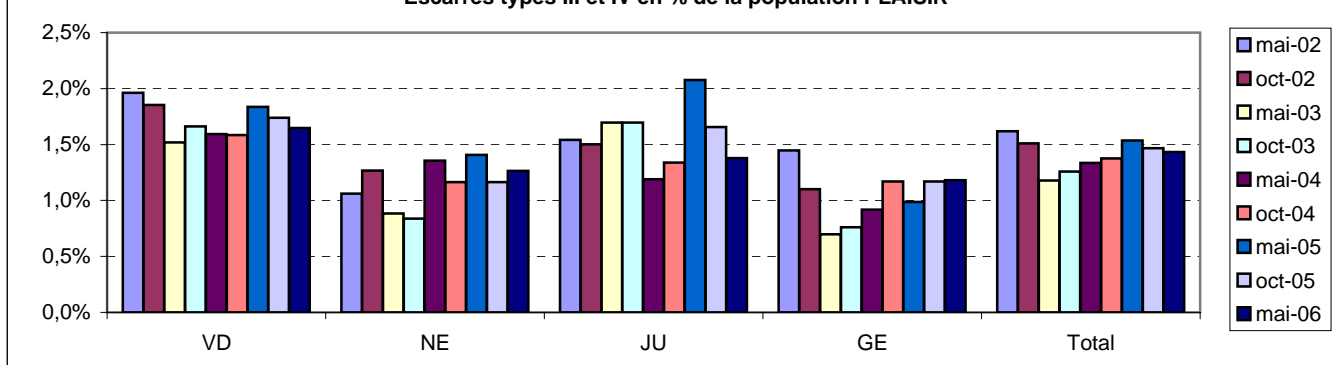
### Escarres types III et IV en % de la population PLAISIR

	VD	NE	JU	GE	Total
mai-02	2,0%	1,1%	1,5%	1,4%	1,6%
oct-02	1,9%	1,3%	1,5%	1,1%	1,5%
mai-03	1,5%	0,9%	1,7%	0,7%	1,2%
oct-03	1,7%	0,8%	1,7%	0,8%	1,3%
mai-04	1,6%	1,4%	1,2%	0,9%	1,3%
oct-04	1,6%	1,2%	1,3%	1,2%	1,4%
mai-05	1,8%	1,4%	2,1%	1,0%	1,5%
oct-05	1,7%	1,2%	1,7%	1,2%	1,5%
mai-06	1,6%	1,3%	1,4%	1,2%	1,4%

### Escarres totaux en % de la population PLAISIR

	VD	NE	JU	GE	Total
mai-02	7,7%	4,9%	6,7%	6,3%	6,7%
oct-02	8,4%	6,1%	4,6%	5,1%	6,8%
mai-03	6,4%	4,9%	6,9%	5,2%	5,8%
oct-03	6,4%	4,8%	7,6%	4,7%	5,7%
mai-04	6,0%	5,5%	6,2%	4,7%	5,6%
oct-04	6,3%	5,2%	6,7%	4,8%	5,7%
mai-05	7,0%	5,6%	7,6%	5,4%	6,3%
oct-05	6,7%	5,6%	6,5%	5,8%	6,2%
mai-06	6,5%	5,6%	6,6%	5,6%	6,1%

### Escarres types III et IV en % de la population PLAISIR



### Escarres, âge moyen et durée moyenne de séjour des résidents concernés selon la mission en mai 2006

Mission	Type I et II				Types III et IV			
	Nb esc.	Âge moyen	DMS* en année	% pop	Nb esc.	Âge moyen	DMS* en année	% pop
Home/maison pour personnes âgées								
EMS (simple et médicalisé)	17	86,1	4,2	3,2%	5	87,1	4,2	0,9%
Home médicalisé	441	86,9	3,4	4,9%	139	85,2	3,4	1,5%
Unité hosp. de psychogér. en hôp. gén.	0	0,0		0,0%	0	0,0		0,0%
Unité hosp. de psychogér. en hôp. psych.								
Home médic. spéc. dans la gérontopsy.	55	84,9	4,1	5,0%	11	84,0	4,3	1,0%
Unité hosp. - lits C	15	86,3	3,2	5,4%	8	88,8	1,9	2,9%
Inst. pour handicapés	8	59,0	7,2	7,0%	5	56,7	11,3	4,4%
Etab. pour trait. psychos.	3	35,1	2,7	0,6%	1	50,6	1,0	0,2%
Total	539	86,0	3,6	4,7%	169	84,3	3,6	1,5%

\* Durée moyenne de séjour

### Fréquence des escarres dans la cohorte des résidents décédés entre nov. 05 et mai 06 : N=866\*

Résidents décédés	oct 03		mai 04		oct 04		mai 05	
	Nb	%	Nb	%	Nb	%	Nb	%
Escarres types I et II	40	4,6%	36	4,2%	43	5,0%	53	6,1%
Escarres types III et IV	12	1,4%	15	1,7%	16	1,8%	17	2,0%
Total escarres	52	6,0%	51	5,9%	59	6,8%	70	8,1%

\* Résidents décédés mais présents en tout cas depuis juin 02

**Données PLAISIR - Corrélation entre handicaps mobilité et orientation et escarres types III et IV**  
**Données PLAISIR - Mai 2006**

**ORIENTATION**

Comparatif - Tous les cantons	Escarres types III et IV		
Orientation Libellé	Sans	Avec	%
Pleinement orienté	2		
Problème(s) pleinement compensé(s)	16		
Perturbations intermittentes	104		
Perturbations partiellement compensées	1 111	10	0,9%
Perturbations modérées	4 245	49	1,2%
Perturbations sévères	3 026	33	1,1%
Perte de l'orientation	1 276	24	1,9%
Désorientation	1 641	50	3,0%
Total	11 421	166	1,5%

Comparatif - Vaud	Escarres types III et IV		
Orientation Libellé	Sans	Avec	%
Pleinement orienté	1		
Problème(s) pleinement compensé(s)	2		
Perturbations intermittentes	29		
Perturbations partiellement compensées	310	6	1,9%
Perturbations modérées	2 094	27	1,3%
Perturbations sévères	1 598	19	1,2%
Perte de l'orientation	683	14	2,0%
Désorientation	775	26	3,4%
Total	5 492	92	1,7%

Comparatif - Neuchâtel	Escarres types III et IV		
Orientation Libellé	Sans	Avec	%
Pleinement orienté			
Problème(s) pleinement compensé(s)	5		
Perturbations intermittentes	34		
Perturbations partiellement compensées	402	2	0,5%
Perturbations modérées	859	11	1,3%
Perturbations sévères	497	3	0,6%
Perte de l'orientation	162	2	1,2%
Désorientation	228	10	4,4%
Total	2 187	28	1,3%

Comparatif - Jura	Escarres types III et IV		
Orientation Libellé	Sans	Avec	%
Pleinement orienté			
Problème(s) pleinement compensé(s)	6		
Perturbations intermittentes	21		
Perturbations partiellement compensées	139		
Perturbations modérées	244	3	1,2%
Perturbations sévères	117	2	1,7%
Perte de l'orientation	44	1	2,3%
Désorientation	73	3	4,1%
Total	644	9	1,4%

Comparatif - Genève	Escarres types III et IV		
Orientation Libellé	Sans	Avec	%
Pleinement orienté	1		
Problème(s) pleinement compensé(s)	3		
Perturbations intermittentes	20		
Perturbations partiellement compensées	260	2	0,8%
Perturbations modérées	1 048	8	0,8%
Perturbations sévères	814	9	1,1%
Perte de l'orientation	387	7	1,8%
Désorientation	565	11	1,9%
Total	3 098	37	1,2%

**MOBILITE PHYSIQUE**

Comparatif - Tous les cantons	Escarres types III et IV		
Mobilité Libellé	Sans	Avec	%
Pleine	4		
Restreinte occasionnellement	13		
Déficiente (lenteur)	18		
Réduite	366		
Restreinte au voisinage	940	4	0,4%
Restreinte à l'établissement	2 835	13	0,5%
Restreinte à l'étage	2 710	23	0,8%
Restreinte à la chambre	1 017	11	1,1%
Nulle	3 518	115	3,3%
Total	11 421	166	1,5%

Comparatif - Vaud	Escarres types III et IV		
Mobilité Libellé	Sans	Avec	%
Pleine	1		
Restreinte occasionnellement	2		
Déficiente (lenteur)	3		
Réduite	139		
Restreinte au voisinage	407	2	0,5%
Restreinte à l'établissement	1 305	8	0,6%
Restreinte à l'étage	1 377	13	0,9%
Restreinte à la chambre	472	4	0,8%
Nulle	1 786	65	3,6%
Total	5 492	92	1,7%

Comparatif - Neuchâtel	Escarres types III et IV		
Mobilité Libellé	Sans	Avec	%
Pleine	1		
Restreinte occasionnellement	8		
Déficiente (lenteur)	9		
Réduite	141		
Restreinte au voisinage	258	1	0,4%
Restreinte à l'établissement	606	2	0,3%
Restreinte à l'étage	432	4	0,9%
Restreinte à la chambre	163	1	0,6%
Nulle	569	20	3,5%
Total	2 187	28	1,3%

Comparatif - Jura	Escarres types III et IV		
Mobilité Libellé	Sans	Avec	%
Pleine			
Restreinte occasionnellement			
Déficiente (lenteur)	3		
Réduite	30		
Restreinte au voisinage	85		
Restreinte à l'établissement	136		
Restreinte à l'étage	135	1	0,7%
Restreinte à la chambre	43	2	4,7%
Nulle	212	6	2,8%
Total	644	9	1,4%

Comparatif - Genève	Escarres types III et IV		
Mobilité Libellé	Sans	Avec	%
Pleine	2		
Restreinte occasionnellement	3		
Déficiente (lenteur)	3		
Réduite	56		
Restreinte au voisinage	190	1	0,5%
Restreinte à l'établissement	788	3	0,4%
Restreinte à l'étage	766	5	0,7%
Restreinte à la chambre	339	4	1,2%
Nulle	951	24	2,5%
Total	3 098	37	1,2%

Données PLAISIR - Corrélation entre handicaps mobilité et orientation et escarres types III et IV

