

« *Benchmarking avec les APDRG: distinguer les pommes et les poires* »



Brian Frischknecht

Coll. Scientifique
Institut de Santé et d'Économie

PCS – Macolin – 5 novembre 2004

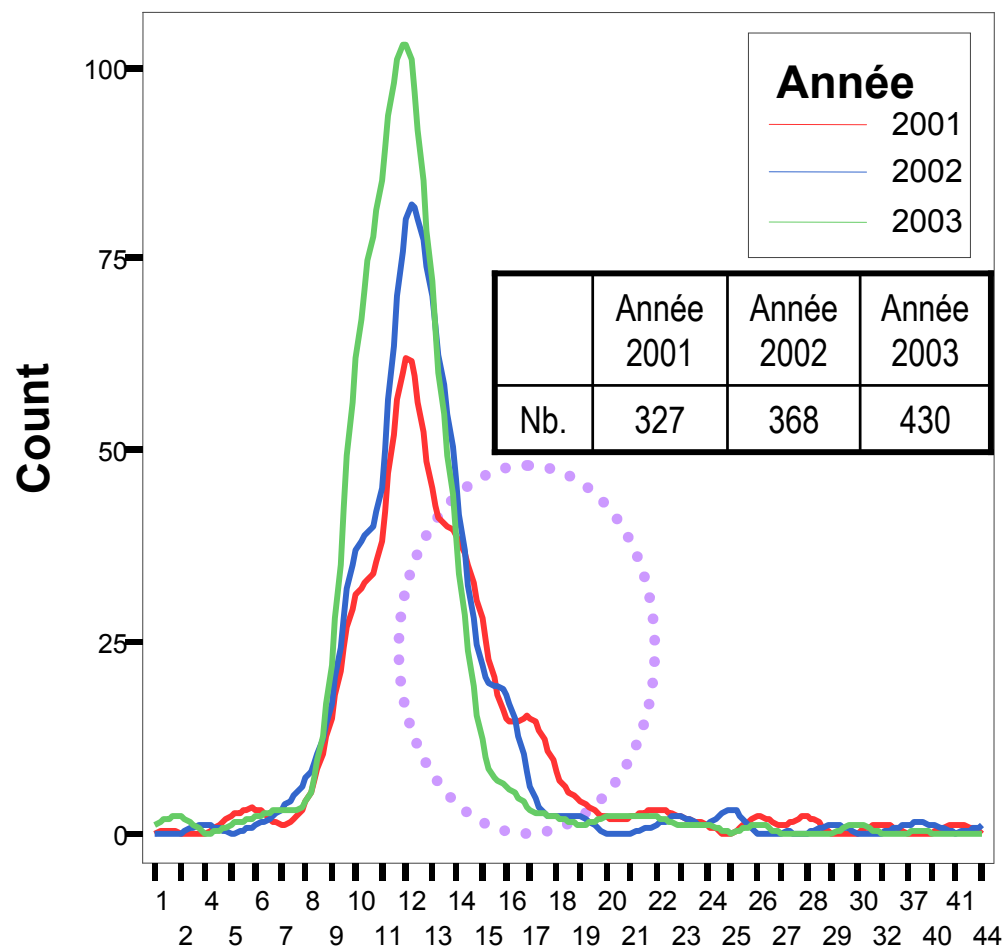


ISE ✓

Exemple A:

Benchmarking interne à
l'hôpital

APDRG 209 - Interventions majeures des articulations, rattachement des membres des extrémités inférieures excepté pour complications



2ème APDRG plus fréquent de l'hôpital

	Année 2001	Année 2002	Année 2003
DMS brute	13.3	12.8	11.9

	Année 2001	Année 2002	Année 2003
Diag. par patient	1.14	1.18	2.08

	Année 2001	Année 2002	Année 2003
Age moyen	72.1	72.6	71.4
Age médian	74	74	72

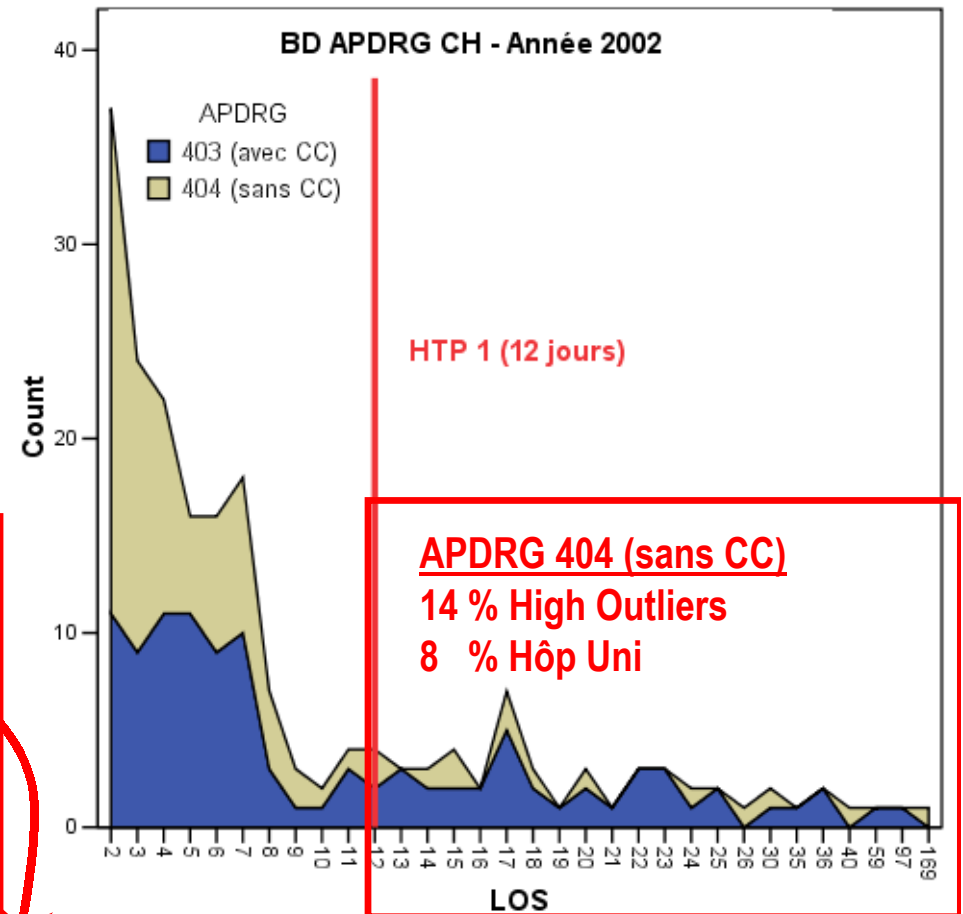
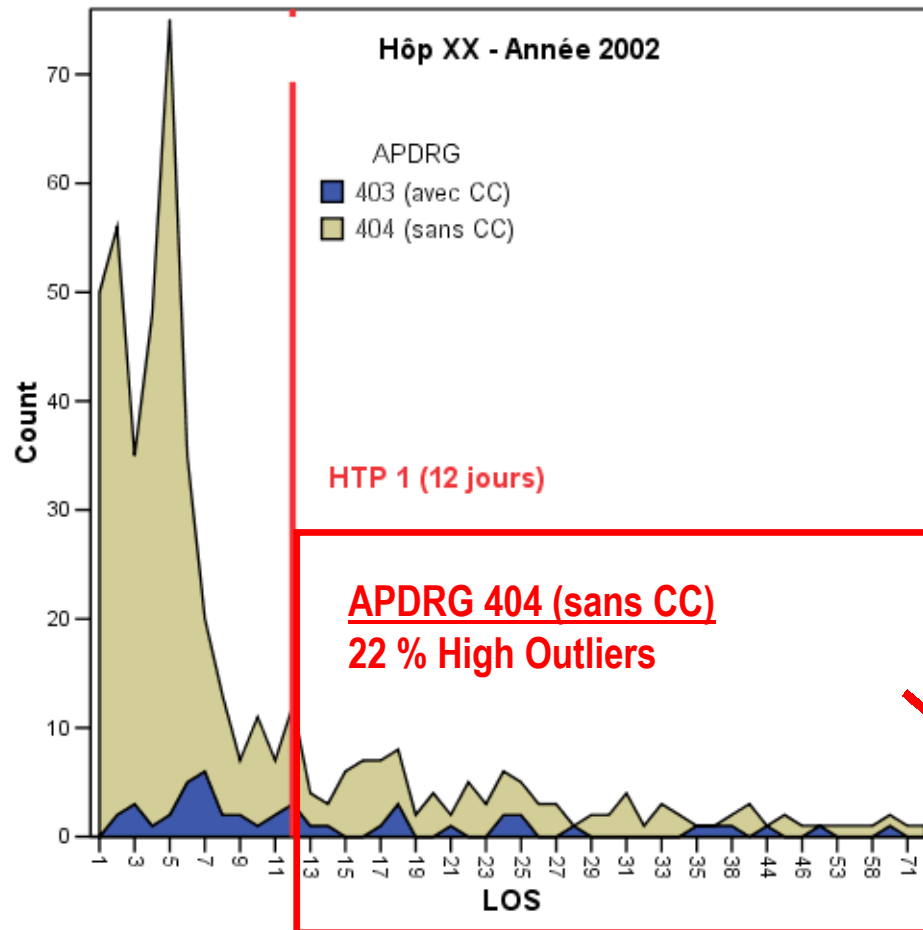
Homogénéisation de la clientèle à l'intérieur de l'AP-DRG ou....

« Lorsqu'on arrive à mieux distinguer les pommes des poires »

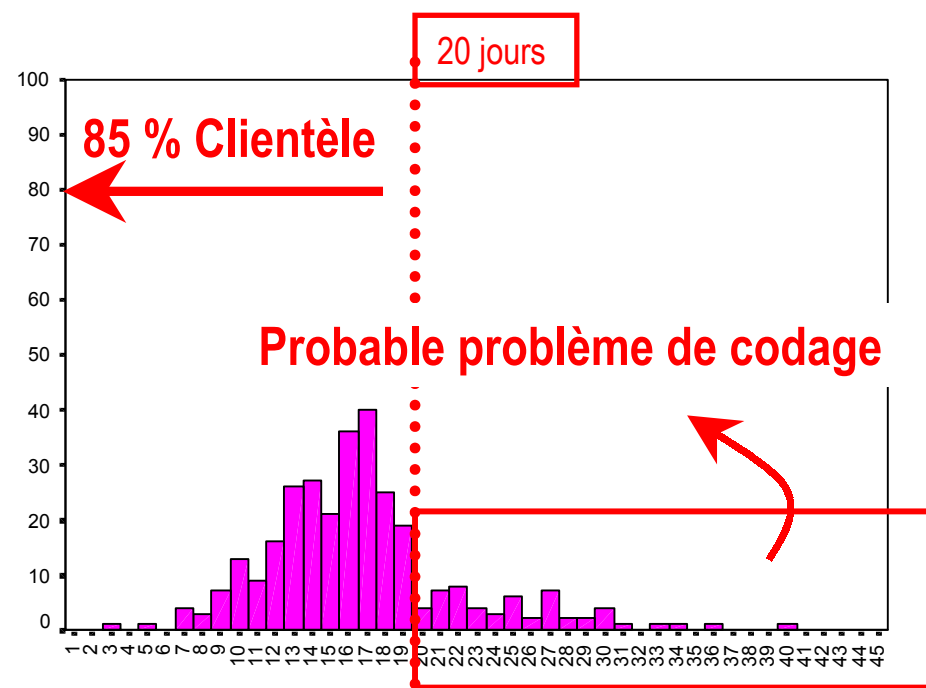
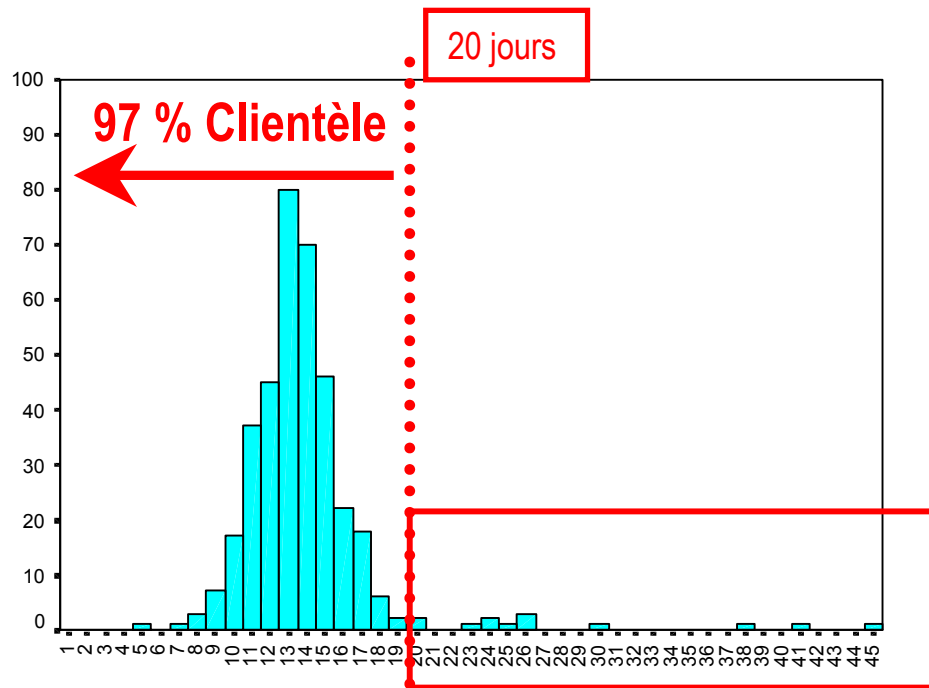
Exemples B et C:

Benchmarking entre APDRG
avec et sans complications et
comorbidités

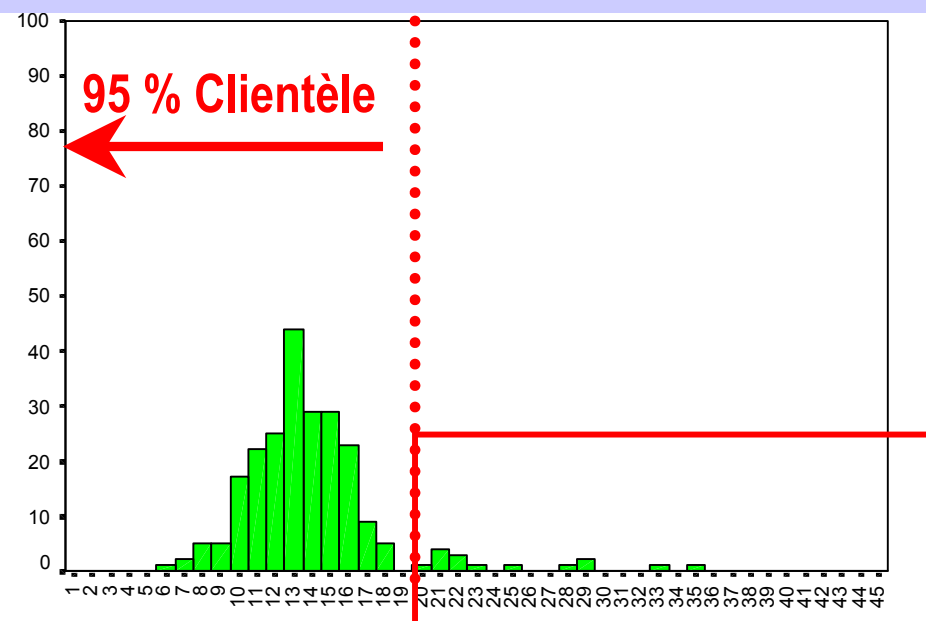
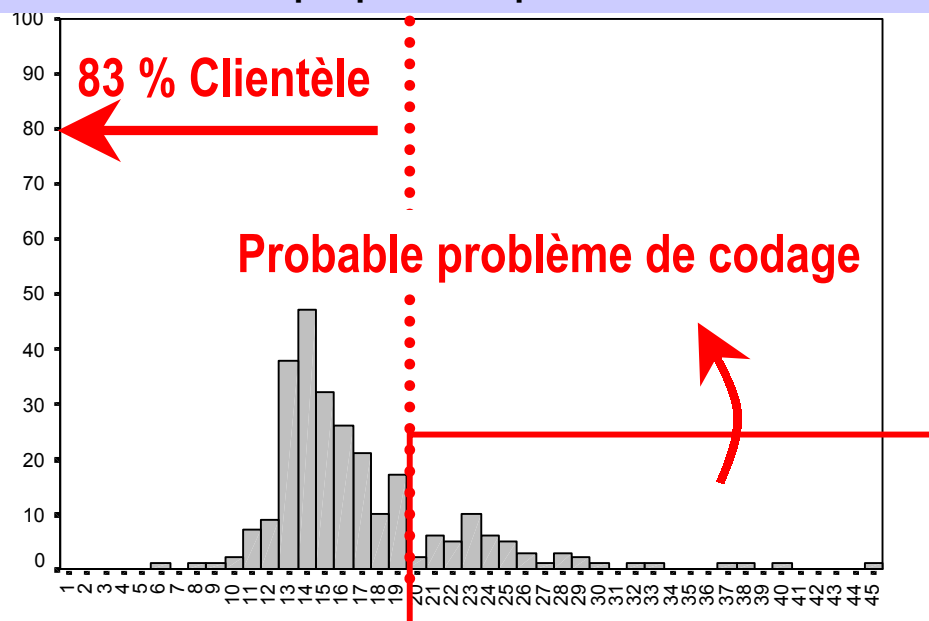
403	M	Lymphome, leucémie non aiguë, avec cc
404	M	Lymphome, leucémie non aiguë, sans cc



Probable sous codage des codes diagnostics pour l'APDRG sans cc ou...
« Lorsque pommes et poires se mêlent dans la caisse lors de la récolte... »



APDRG 209: Interventions majeures des articulations, rattachement des membres des extrémités inférieures excepté pour complications

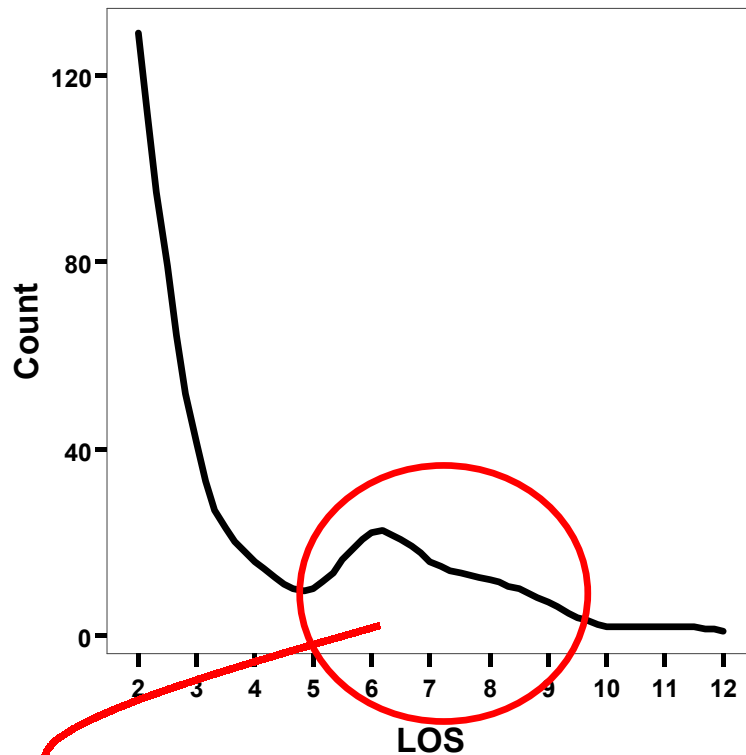


Benchmarking à l'intérieur
d'un même APDRG et la
problématique des Swiss
Payment Groups

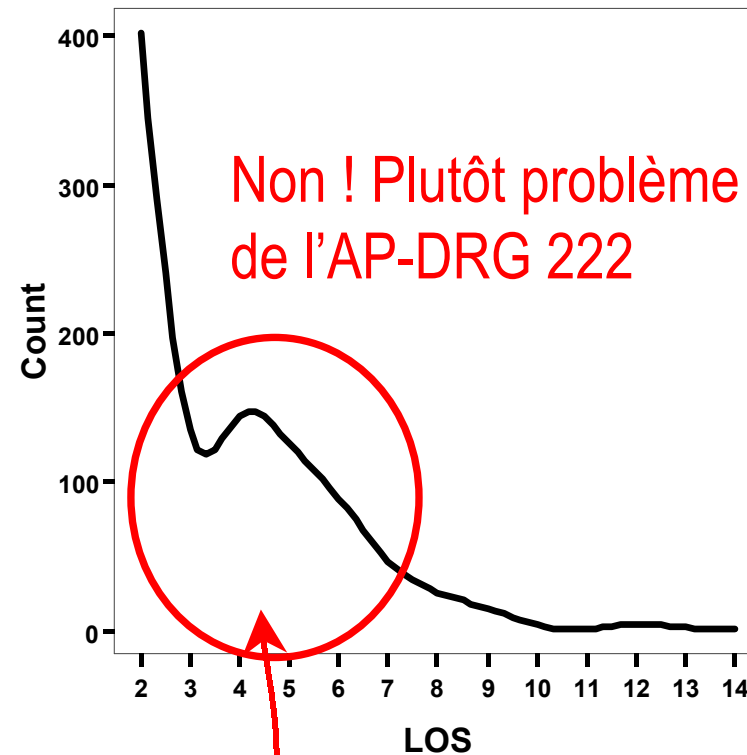
APDRG 222 – Intervention du genou, sans CC

* Selon CW vers. 4.1

Hôpital LL - APDRG 222 - Année 2002



BD APDRG CH - APDRG 222 - Années 2000 / 2001 / 2002

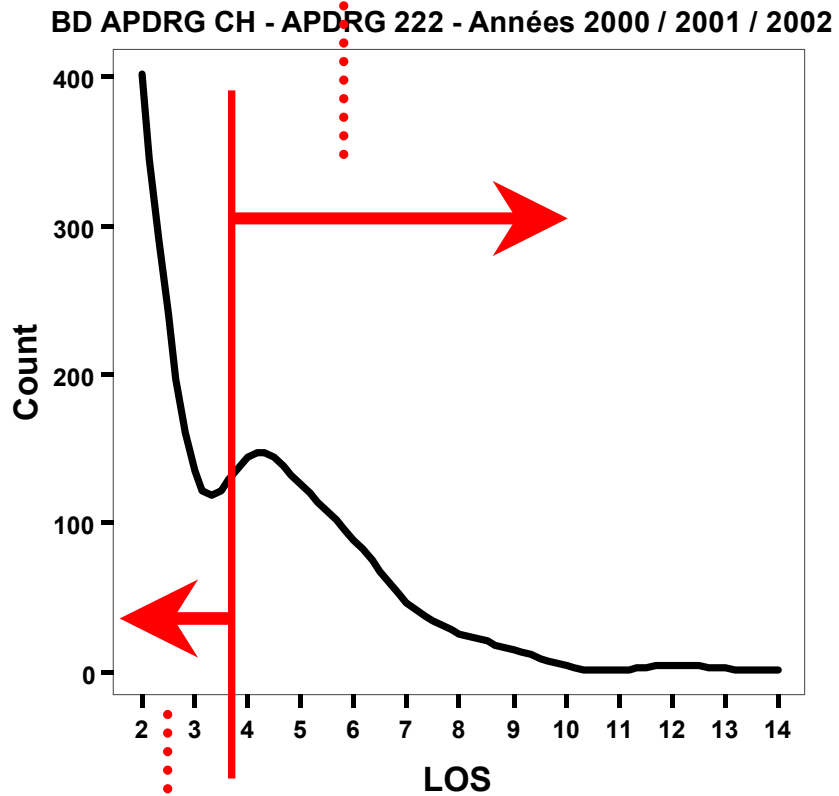


Non ! Plutôt problème définition de l'AP-DRG 222

Problème de codage ?

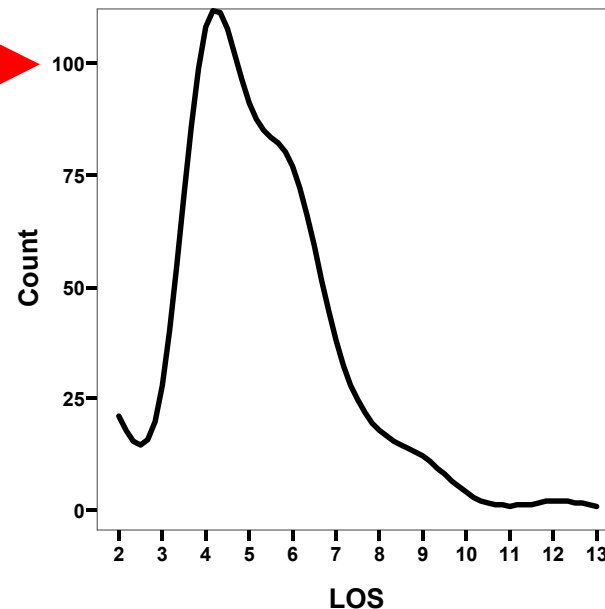
Solution: pour l'instant, Swiss Payment Groups

Autres interventions du genou

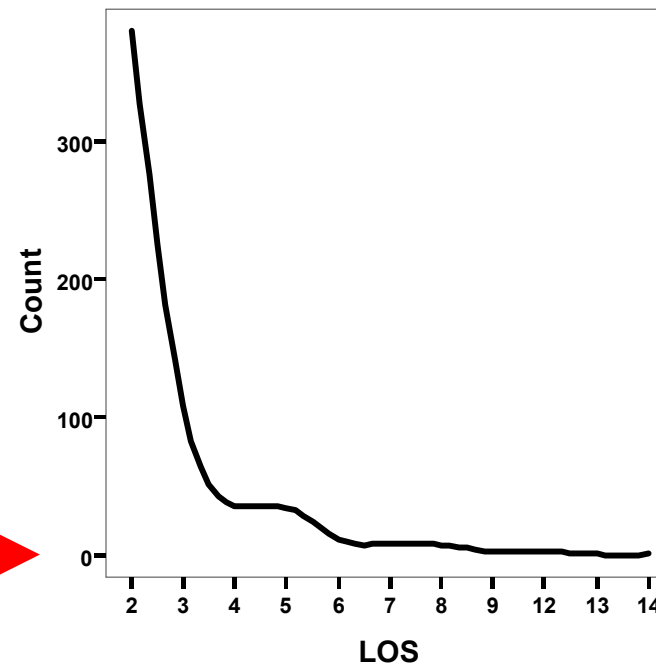


Synovectomies ou réparation de ligaments

BD APDRG CH - APDRG 222 - Années 2000 / 2001 / 2002

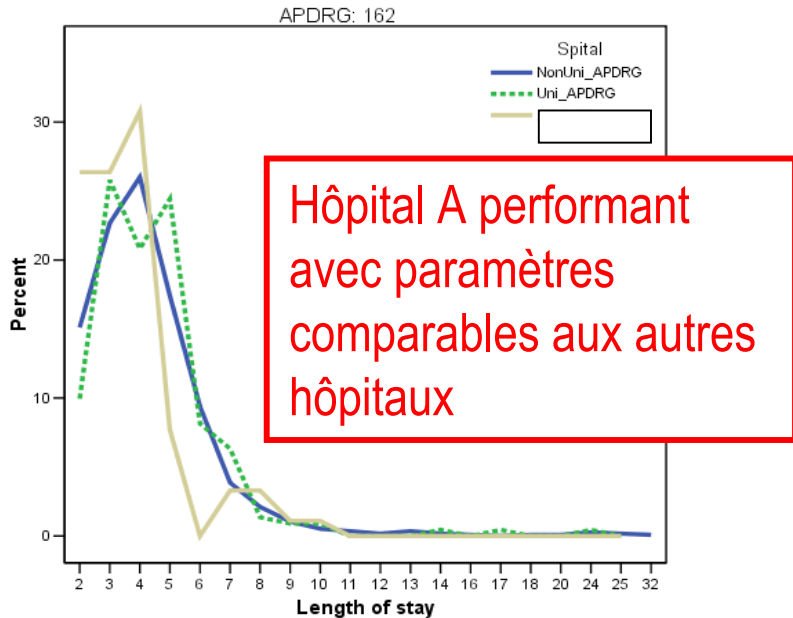
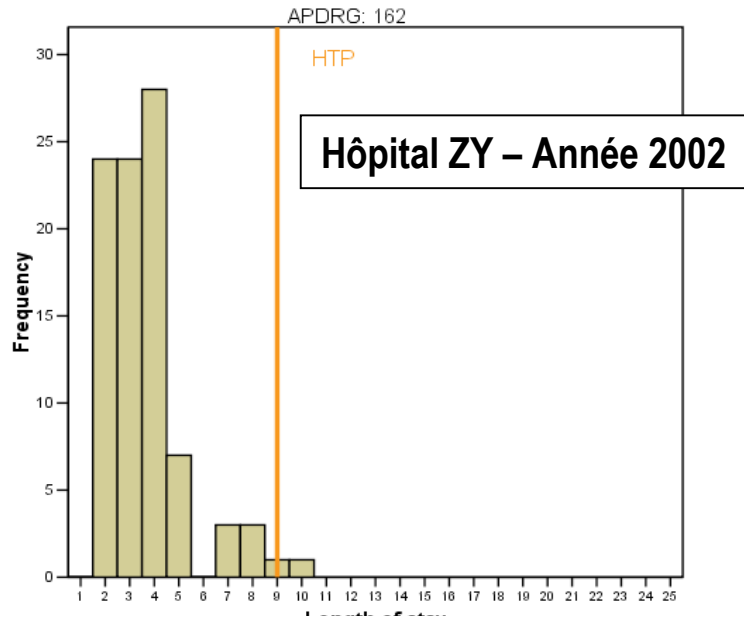


BD APDRG CH - SPG 918 - Années 2000 / 2001 / 2002

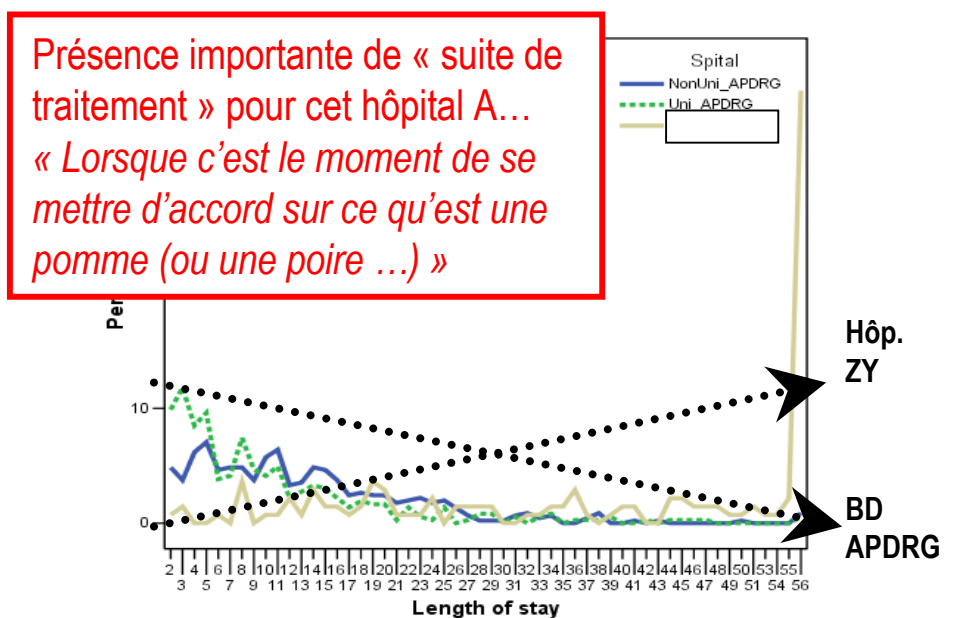
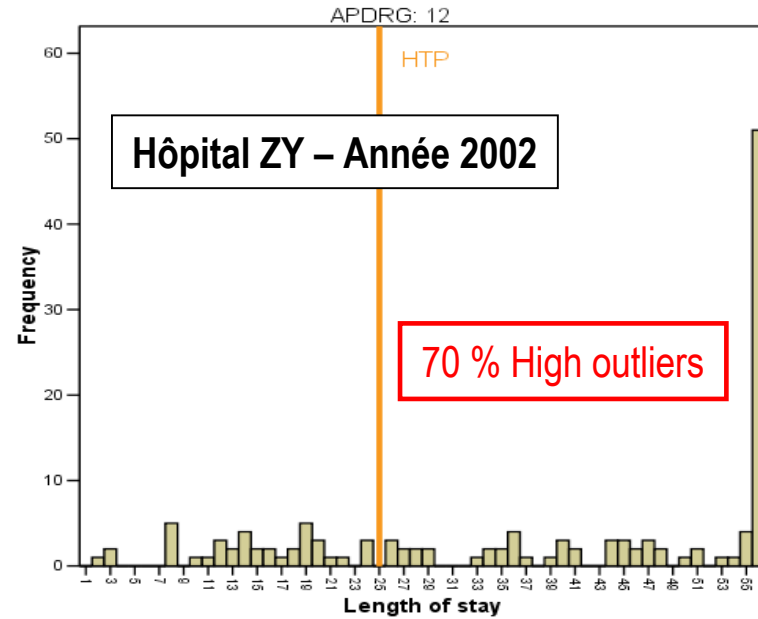


Exemple D:
La définition d'une
hospitalisation

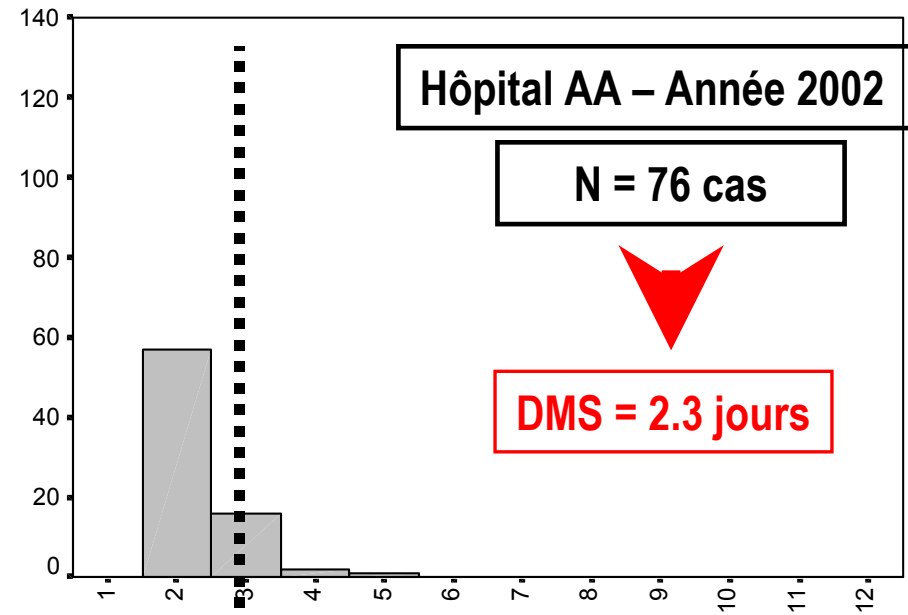
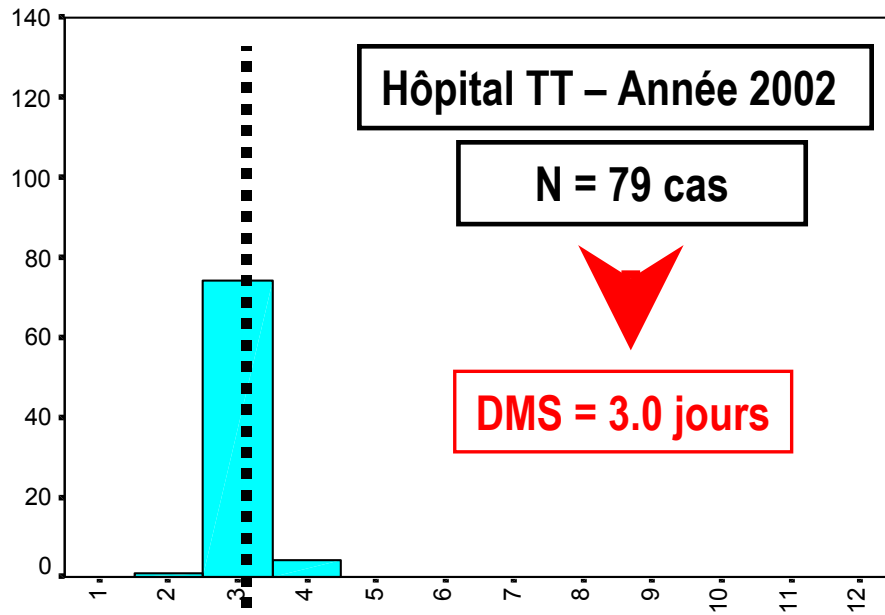
APDRG 162 - Cure de hernie inguinale et crurale, > 17 ans, sans cc



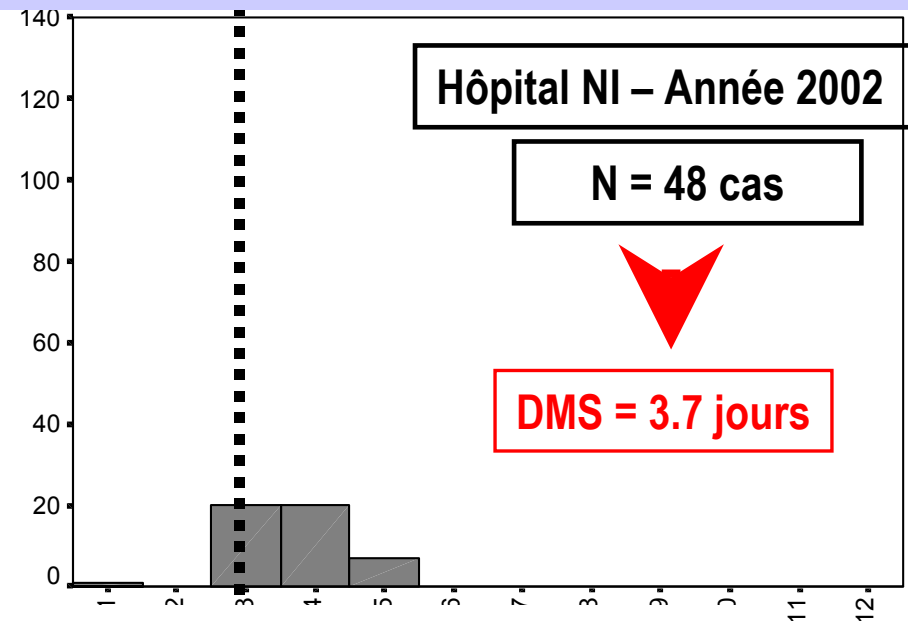
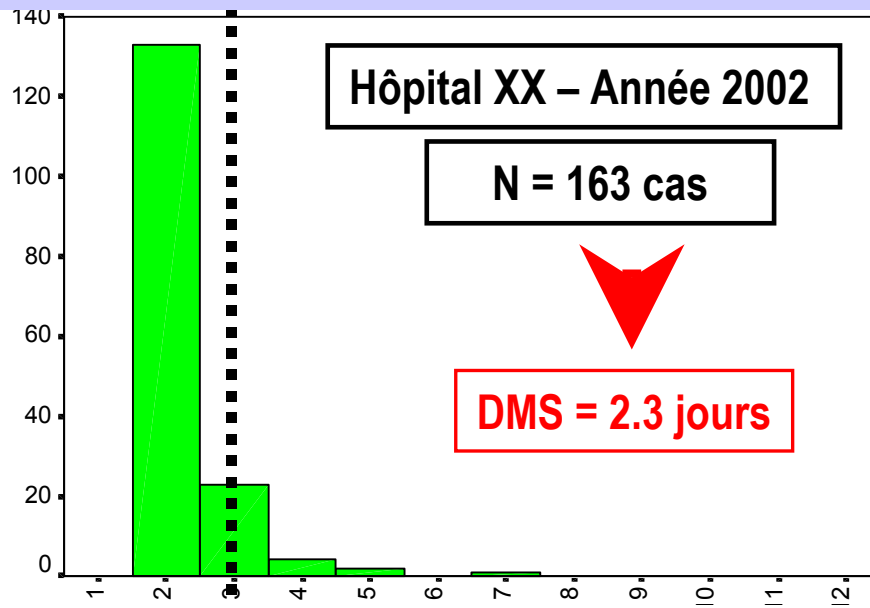
APDRG 12 - Maladies dégénératives du système nerveux



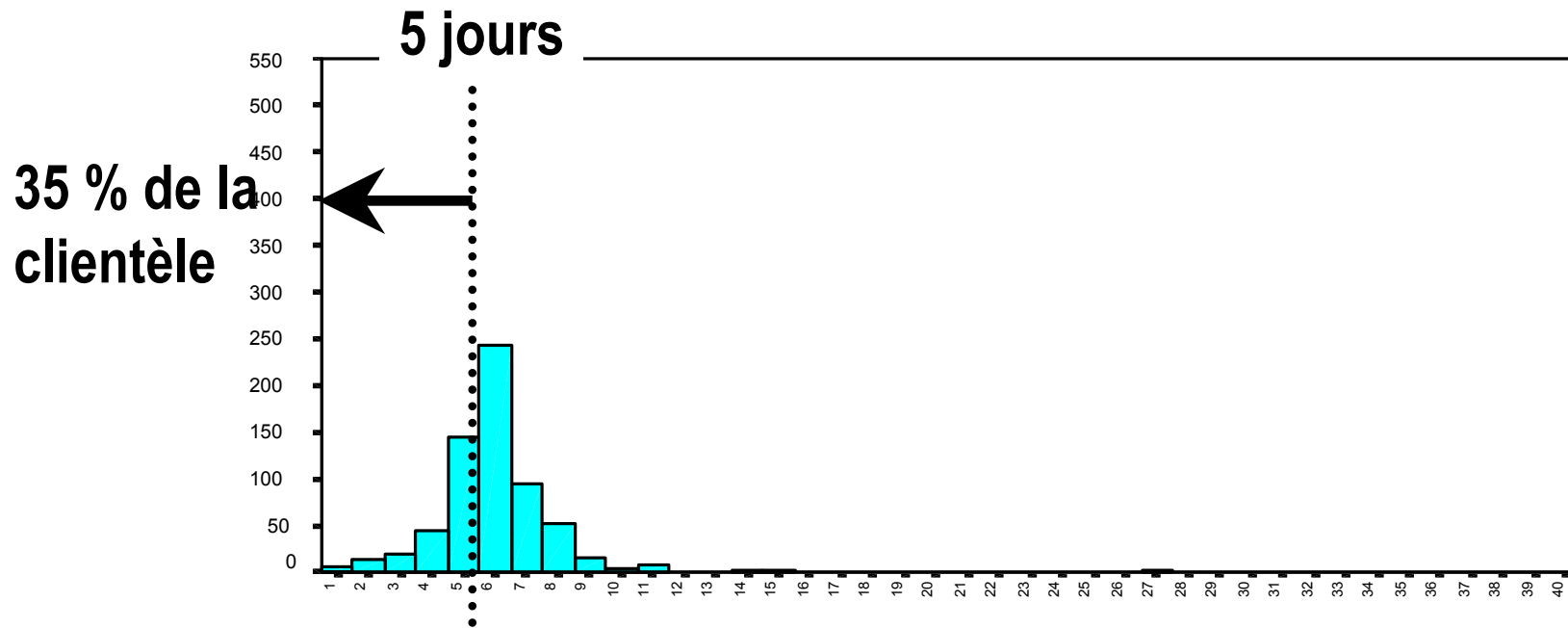
Exemple E:
Benchmarking sur les durées
de séjours



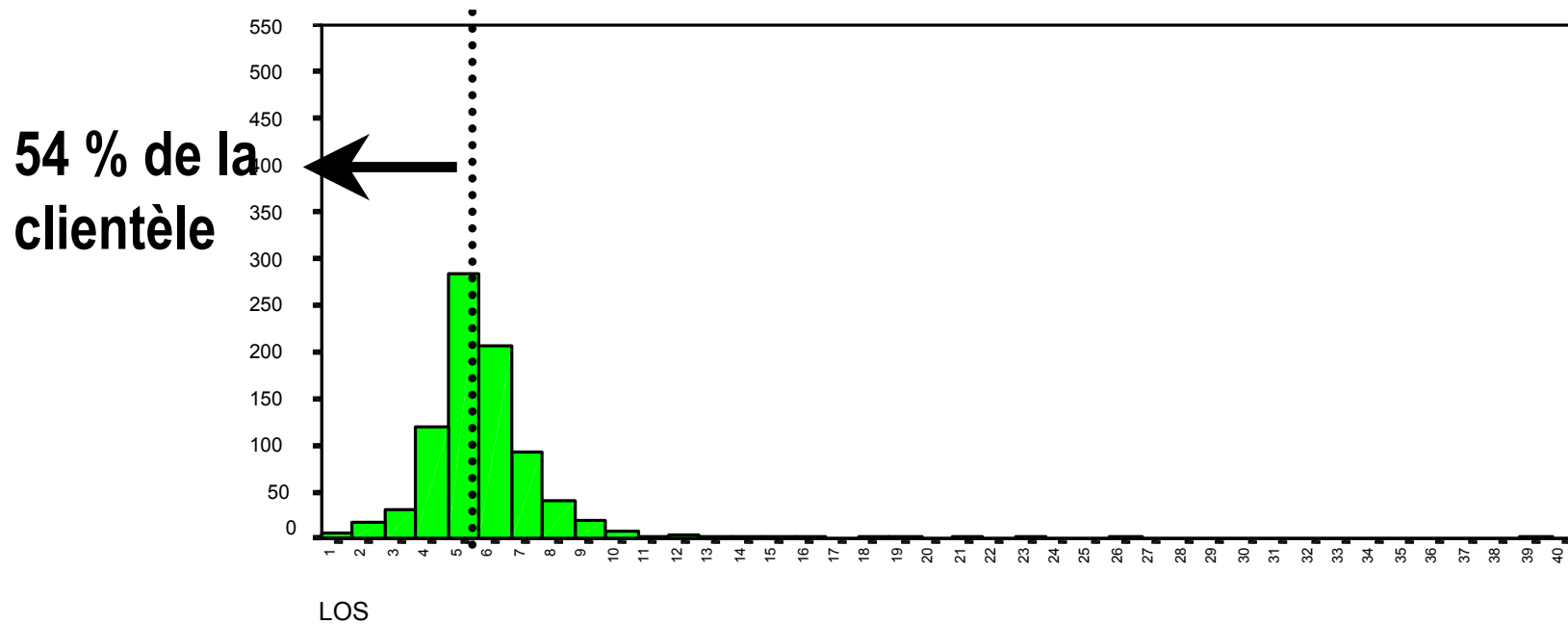
APDRG 60: Adénoïdectomie et/ou amygdalectomie seule, < 18 ans



« Lorsqu'on utilise des différentes méthodes de culture (des pommes ou des poires) ... »



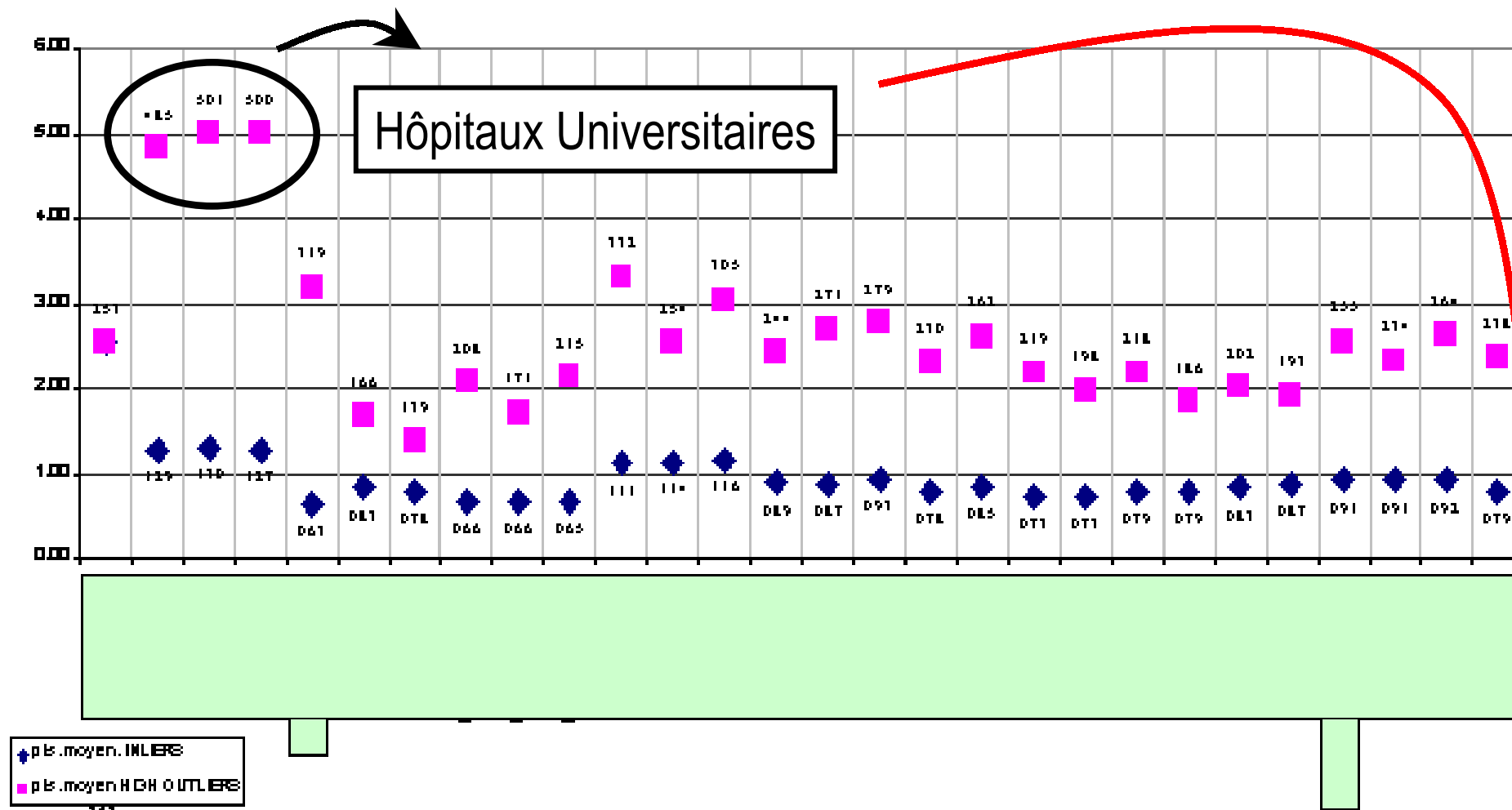
APDRG 629: Nouveau-né, poids > 2,49 kg, sans interventions significatives, diagnostic normal



Exemple F:
Benchmarking sur les coûts

Points moyens par hôpital dans la BD APDRG CH

CONVERTIS: Points moyens INLIERS: sans pondération, n = 2.40



« Lorsque l'on montre que des pommes ou des poires peuvent coûter plus cher (que d'autres pommes ou poires) selon l'endroit de production »



**« En tout cas, n'oublions pas que
pommes et poires sont un élément
indispensable à la santé »**

MERCI