



**Disease management:
Les enseignements des expériences
étrangères**

**Jan von Overbeck
Soleure - 23.11.2007**

Disease management: un nouveau gizmo ?



Disease management: définition

„... Le disease management est un système coordonné d'intervention et de communication en matière de soins, dirigé vers des populations pour lesquelles les efforts des patients eux-mêmes ont un impact significatif “

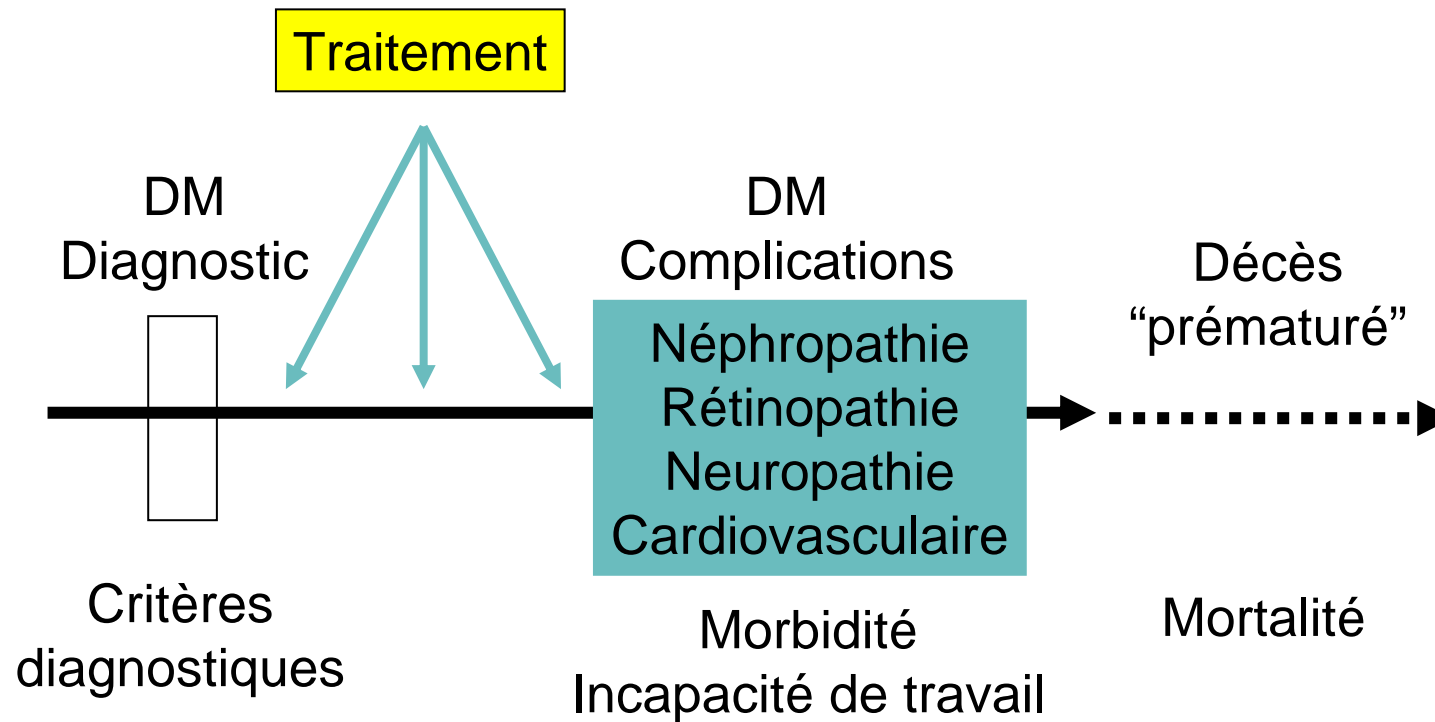


Disease management: développement

- ▣ L'idée du disease management est aussi ancienne que la médecine elle-même⁽¹⁾
- ▣ Au début du 20ème siècle, le traitement de la tuberculose dans les sanatoriums était une forme de disease management et représente un intéressant exemple historique
- ▣ Le disease management a été tout d'abord développé avec le souci de réduire les coûts⁽³⁾ en optimisant les processus des soins

(1) Bodenheimer T. *N Engl J Med* 1999; 340(15):1202-1205

Exemple du diabète: évolution de la maladie - stratification



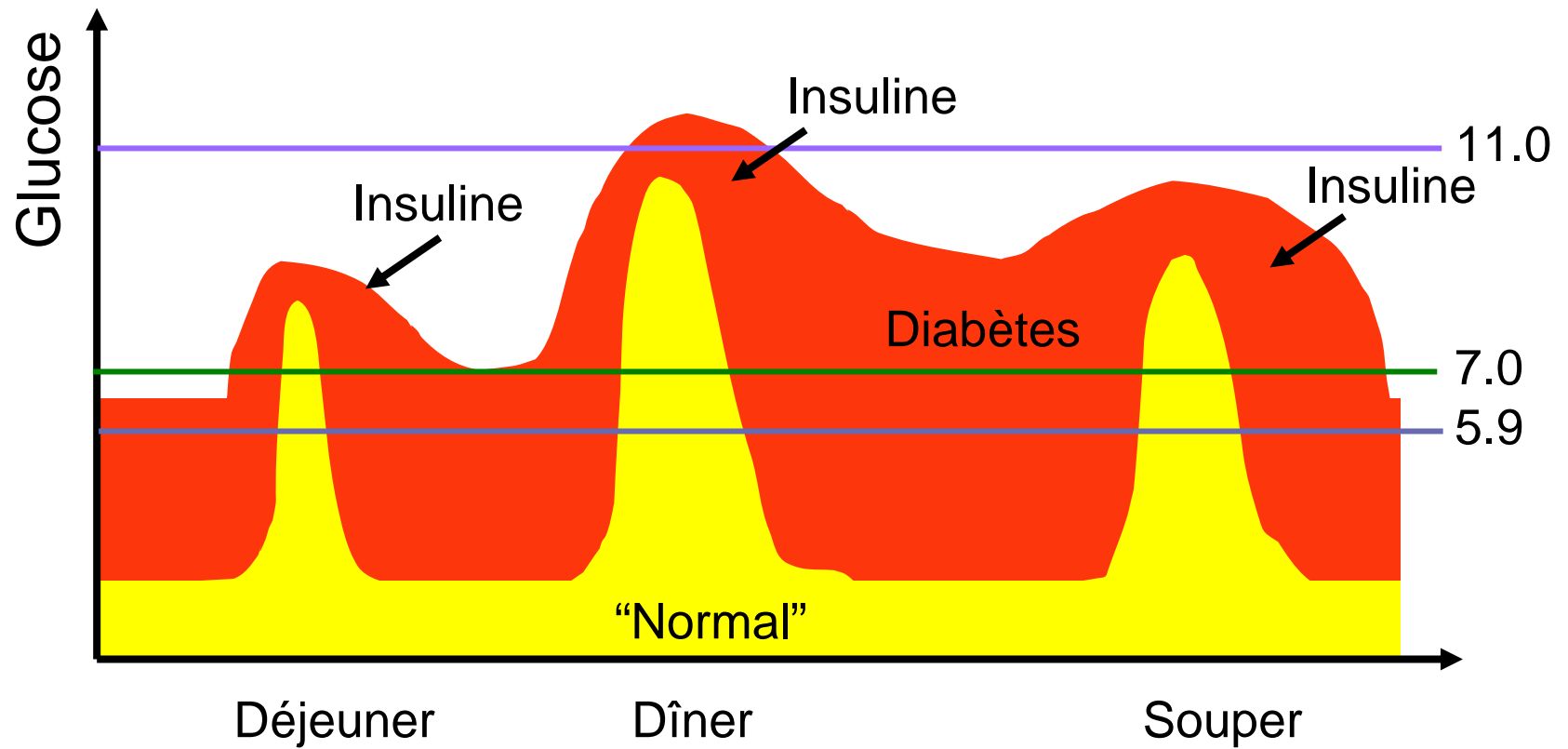
Exemple du diabète: étude DCCT

■ ■ ■ Rétinopathie	-76% (CI 62-85)
■ ■ ■ Micro-albuminurie	-39% (CI 21-52)
■ ■ ■ Protéinurie	-54% (CI 19-74)
■ ■ ■ Neuropathie	-60% (CI 38-74)
■ ■ ■ Hypoglycémie sévère	+100 to 200%

<http://diabetes.niddk.nih.gov/dm/pubs/control/>

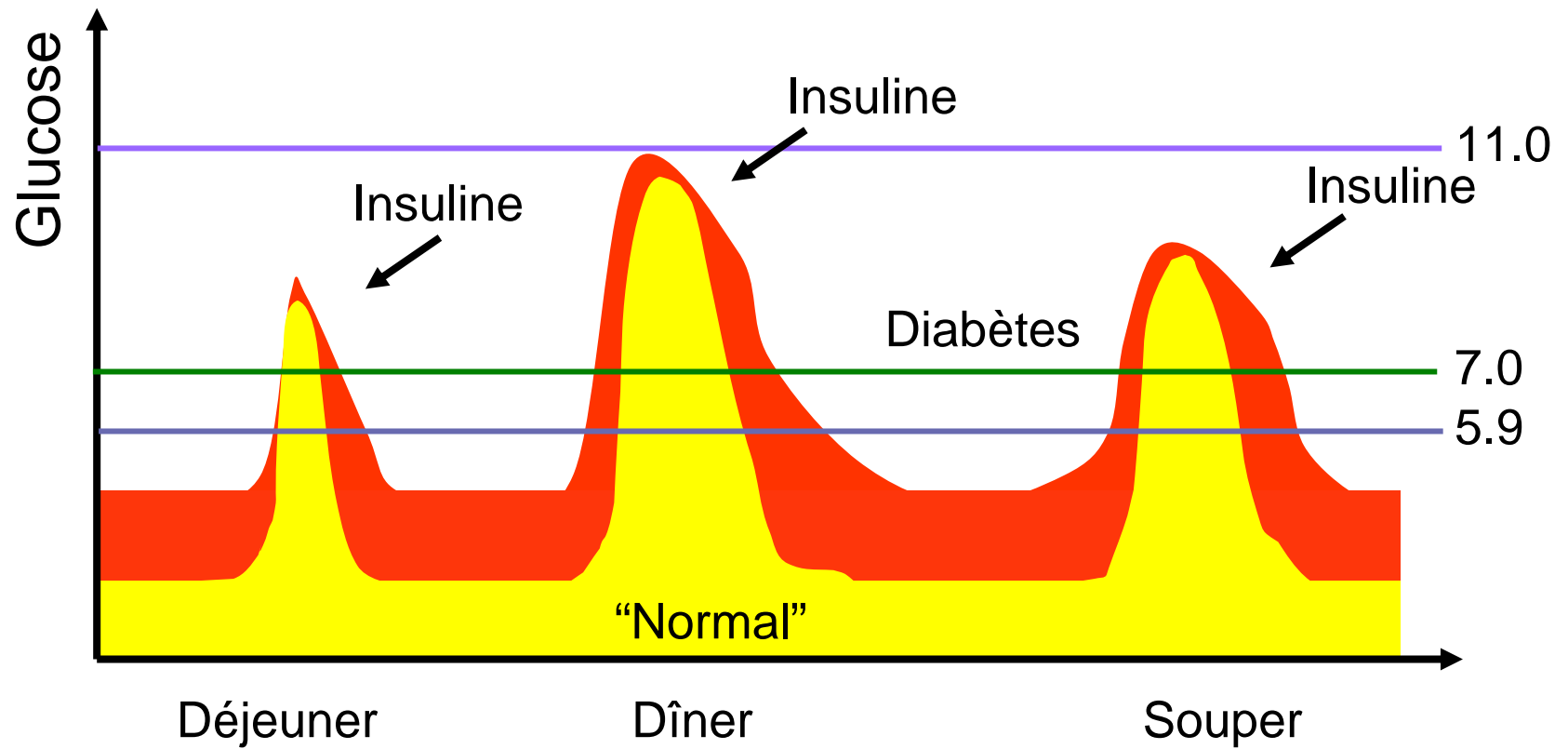
*Diabetes Control and Complications Trial: 1983 – 1993; 1'441
Patienten mit Diabetes Mellitus Typ I; an 29 Med. Zentren; USA/Canada;
NEJM: Standardkontrollen vs intensive Kontrollen*

Exemple du diabète: but thérapeutique (1)



Exemple du diabète: but thérapeutique (2)

Hémoglobine A_{1c} (domaine de référence 4.0 – 6.1%)



Comparaison entre le disease management à l'étranger et en Suisse

- Aux Etats-Unis des centaines de programmes de disease management sont déjà en cours ⁽¹⁾
- Ils ont été développés et sont opérés par
 - des organisations de managed care centrées sur les soins de premier recours
 - des sociétés commerciales (entreprises pharmaceutiques ou prestataires externes).
- Les employeurs et les plans de santé peuvent leur confier leurs programmes de disease management ⁽²⁾

(1) Bodenheimer T. *N Engl J Med* 1999; 340(15):1202-1205

(2) Geyman J. *Ann. of Fam Med* 2007;5:257-260

Diabetes Mellitus Program (USA)



- **The Alere Diabetes Program powered by Joslin Diabetes Center** is developed in collaboration with Joslin Diabetes Center, an affiliate of Harvard Medical School and the largest institution dedicated to diabetes research, care, education and external programs. The program includes health risk assessments, risk stratification methodologies, provider engagement approaches, patient education and outreach, clinical guidelines, and programs connected to co-morbidities

- www.alere.com

Diabetes Mellitus Guidelines (USA)



- **Clinical Guidelines for Adults with Diabetes (10/20/06)**
Joslin Diabetes Center and Joslin Clinic
http://www.joslin.org/managing_your_diabetes_joslin_clinical_guidelines.asp

- **Standards of Medical Care in Diabetes-2007**
American Diabetes Association
<http://www.diabetes.org/for-health-professionals-and-scientists/cpr.jsp>

- www.alere.com

Les différents types de disease management

- Il y a une grande hétérogénéité des structures et processus des programmes de disease management.
- Une comparaison directe des programmes de disease management est difficile.
- Quels éléments de l'intervention sont-ils associés à quels effets ?
- American Heart Association's Disease Management Taxonomy Writing Group ⁽³⁾

(3) *Krumholz H. et al. Circulation 2006;114:1432-1445*

Les différents types de disease management

La classification des programme de disease management par l'American Heart Association permet de les différencier et d'établir des comparaisons ⁽³⁾ :

- population de patients
- bénéficiaires de l'intervention
- éléments de l'intervention
- personnel fournissant les soins
- méthode de communication
- intensité et complexité d'un programme
- environnement (ambulatoire – hospitalier)
- résultats cliniques

(3) Krumholz H. et al. Circulation 2006;114:1432-1445

Disease management: composantes

Hunter et Fairfield ⁽⁴⁾ ont décrit trois composantes essentielles des programmes de Disease Management:

1. Une information documentée permettant la description et l'**analyse économique** de l'affection, ainsi que des **guidelines** décrivant les différentes possibilités de traitement et d'intervention
2. Un **concept thérapeutique large**, dépassant les barrières traditionnelles entre les différentes disciplines médicales et les institutions de soins
3. Un processus continu de revue des connaissances permettant une **adaptation permanente** des guidelines et attitudes thérapeutiques ⁽⁵⁾

(4) Hunter D. et al. *BMJ* 1997;315:50-53

(5) Delby V. *Int J Health Care Quality Assurance* 1996;9(2):4-8

Disease management: Les acteurs principaux

- Le système de santé
- Les médecins
- Les caisses maladies

- Etc...

- Le patient

Critères de comparaison

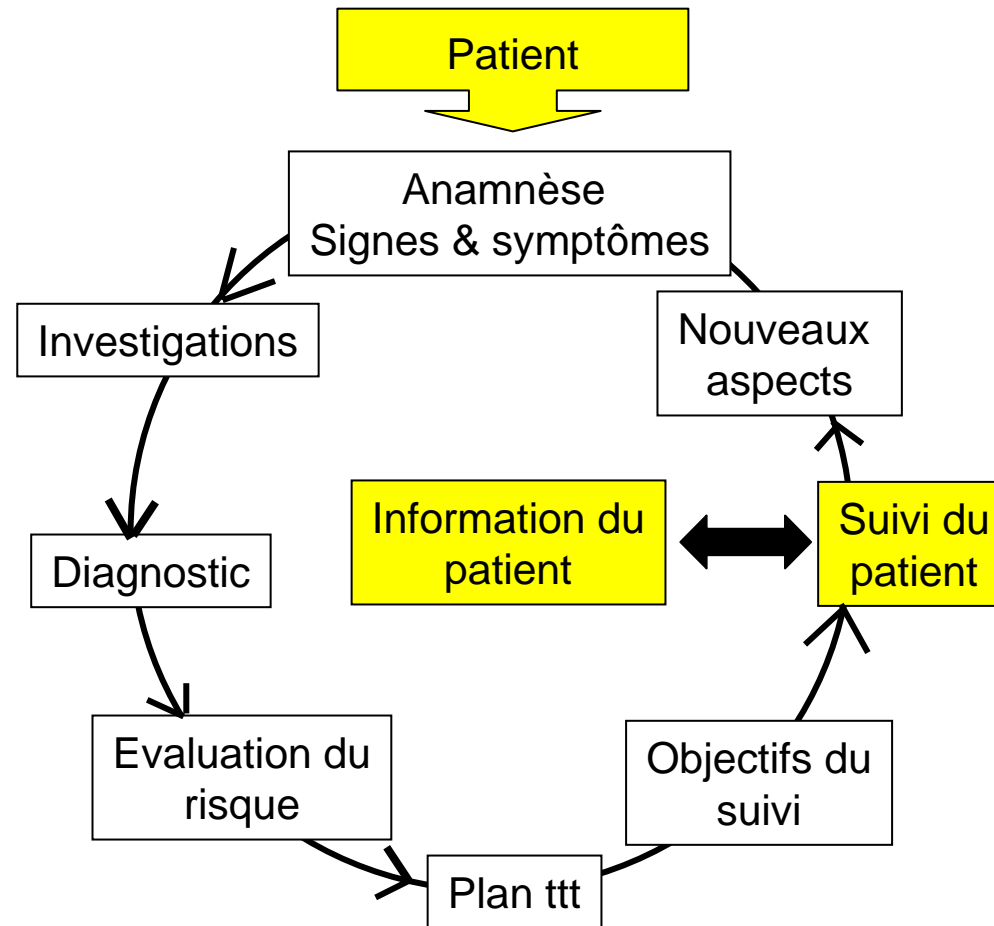
- Aspects médicaux
- Systeme de soins
- Politique de santé
- Aspects éthiques
- Recrutement

Aspects médicaux

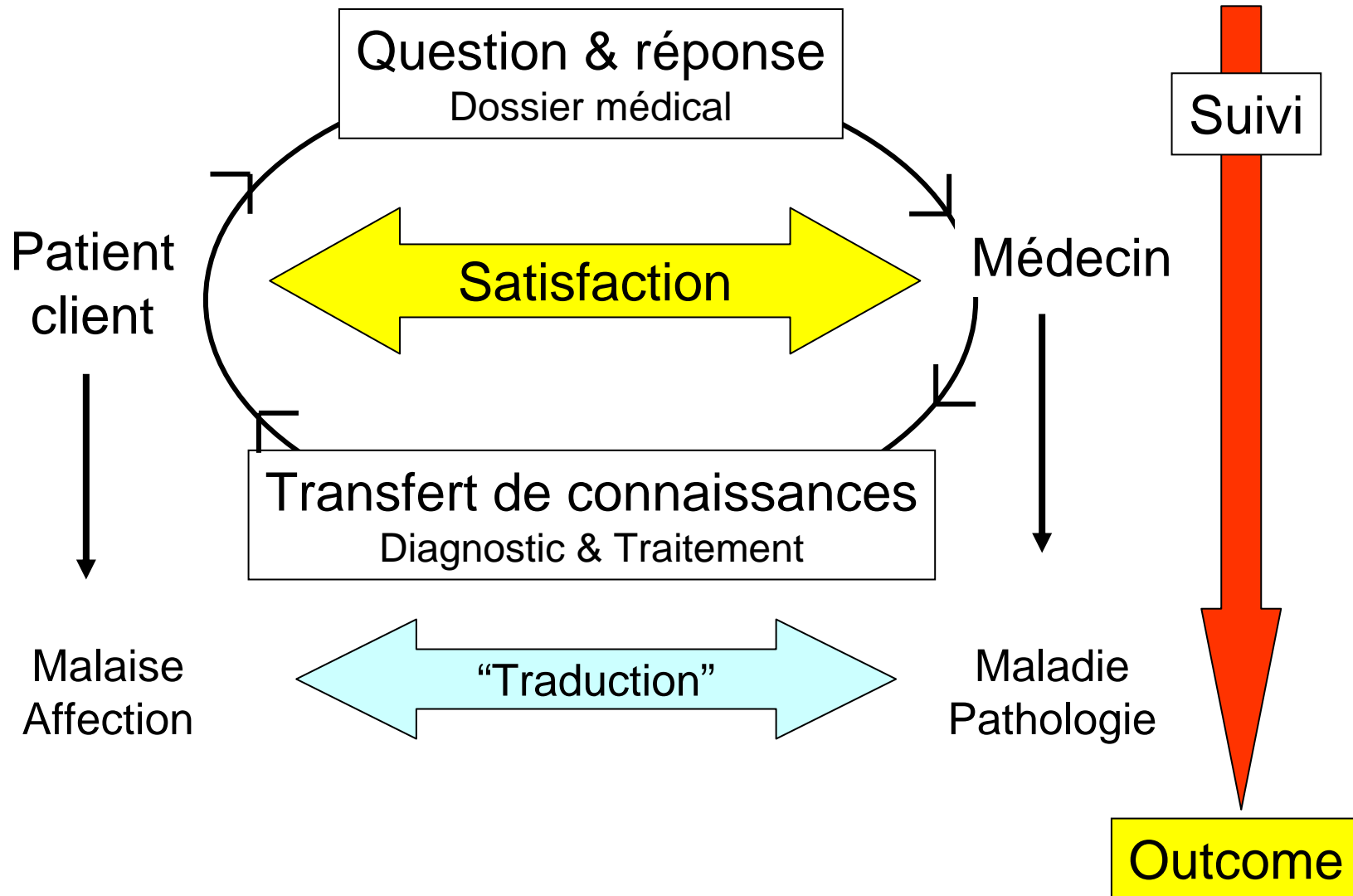
- Choix des affections?
- Qualité des guidelines existants?
- Fossé entre les guidelines et la pratique médicale?
- Position, expérience et qualification des médecins?
- Interaction entre médecins et personnel paramédical?
- Impact d'une thérapie précoce?
- Prévention des complications potentielles?

- **Les aspects médicaux sont simples et standardisés !**

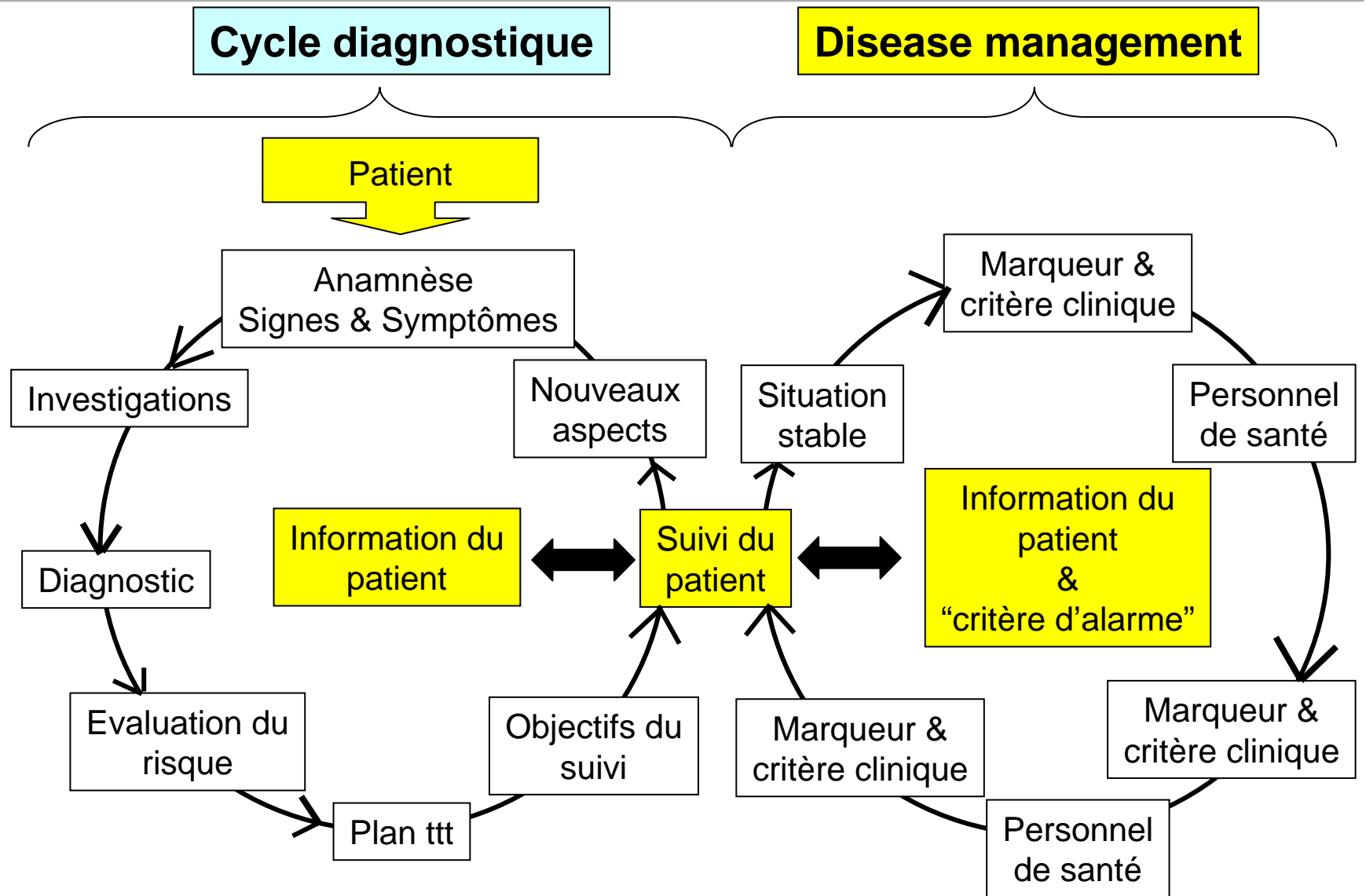
Le cycle médical traditionnel



Satisfaction et "outcome": patient versus médecin



Disease management: patients avec une maladie chronique



Système de soins

■ ■ ■ Type de système:

- Sécurité sociale (France, NHS)
- Médecine libérale (CH, USA, D)

■ ■ ■ Type de financement:

- Caisse d'assurance maladie (CH, D)
- Assurance maladie (USA)

■ ■ ■ Type de rémunération des médecins:

- Salaire
- Paiement à l'acte

Politique de santé

■ Budget pour la santé:

- Type de budget
- Transparence du budget

■ Buts politiques:

- Economiques versus qualitatifs
- Economie versus rapport qualité/coût
- Intérêts des assureurs ou des patients (citoyens)

■ But des associations de médecins:

- Protectionnisme
- Innovation

Aspects éthiques

- **Dilemme éthique:**
 - Economie versus qualité ?
 - Rationnement ?
 - Accès aux soins ?
- **Les buts économiques et de qualité peuvent-ils être convergents ?**
 - Insuffisance cardiaque ? COPD ?
 - Diabète ? Hypertension artérielle ?
- Exemple de l'insuffisance cardiaque: Les stratégies comprenant un follow-up spécialisé et multidisciplinaire réduisent le risque de mortalité (risk ratio 0.75), le taux d'hospitalisation dû à l'insuffisance cardiaque (risk ratio 0.74) ainsi que le taux global d'hospitalisation (risk ratio 0.81)

Le disease management aux Etats-Unis

- ▣ Origine des programmes
- ▣ L'assurance maladie est un "benefit" de l'employeur
- ▣ Les compagnies de disease management
- ▣ Responsabilité civile: pas d'intervention médicale!
- ▣ Volume important de patients

- ▣ **Pratique:**
 - recrutement via l'employeur ou l'assureur maladie
 - compagnie privée

Le disease management en Allemagne

- Mise en concurrence des caisses d'assurance maladie en 1993
- "Strukturierte Behandlungsprogramme" (loi sur la péréquation des risques du 10 décembre 2001)
- Introduction de programmes de disease management en 2002 pour deux raisons:
 - Compensation financière entre les caisses maladies (biais de sélection)
 - Amélioration des pratiques médicales
- Concept du pool de hauts risques

Le disease management à l'étranger en comparaison avec la Suisse

- Les résultats des études sur le disease management aux Etats-Unis, au Royaume-Uni ou dans les pays du Benelux sont peu applicables à la Suisse ⁽⁶⁾
- Pourquoi ?

(6) Buser P. et al. (Task Force Herzinsuffizienz Disease management). Empfehlungen zur vernetzten Betreuung von Herzinsuffizienzpatienten in der Schweiz. SÄZ 2006;87(45):1943-1952

Le disease management à l'étranger en comparaison avec la Suisse

- La Suisse se caractérise par un dense réseau de fournisseurs de soins de premier recours
- Le médecin de famille ou de premier recours occupe une position centrale ⁽⁶⁾
- Dans le système de santé suisse un recrutement des patients par une entreprise de disease management est exclu en raison de la protection des données
- Le remboursement des fournisseurs de prestations de disease management n'est pas bien établi dans le tarif Tarmed et ces prestations ne sont donc guère facturables

(6) Buser P. et al. SÄZ 2006;87(45):1943-1952

Recrutement des patients

- Système de soins
- Fournisseur de prestations de disease management
- Financement des programmes de disease management
- **Participation des médecins:**
 - acceptation des programmes
 - type de rémunération pour les médecins
 - type de relation avec personnel paramédical
- **Recrutement:**
 - Caisse maladie
 - Employeur
 - Fournisseur de soins
 - Entreprise privée

Diabète Mellitus Disease Management: Recrutement des patients

- Datamining par l'assureur
- Centres de consultations pour diabétiques
- Association suisse du diabète
- Conseillers pour patients diabétiques
- Groupes d'entraide thérapeutique ("self-help")
- Migros, Coop
- Nestlé
- Pharmacies

Ce qui nécessite un changement de la manière de penser

- ▣ Le nombre de malades chroniques va continuer à augmenter, vu le vieillissement de la population
- ▣ Les coûts vont ainsi augmenter
- ▣ De nouvelles modalités d'une prise en charge en réseau doivent être mise en œuvre, comme envisagé dans le disease management
- ▣ Des adaptations sont donc nécessaires

Conclusions

- ▣ Les problèmes médicaux sont secondaires!

- ▣ **Les difficultés:**
 - Intégration dans le cadre de LAMal
 - Rôle des médecins et des associations
 - But financier ou/et amélioration de la qualité ?
 - Financement des prestations
 - Volonté politique
 - Processus d'évaluation

L'éducation des patients est une composante essentielle

« J'essaie de manger sainement. Je ne mets jamais de sel sur les crèmes glacées, je ne mange que des pizzas décaféinées et ma bière est 100% sans graisse »

Copyright 2004 by Randy Glasbergen.
www.glasbergen.com



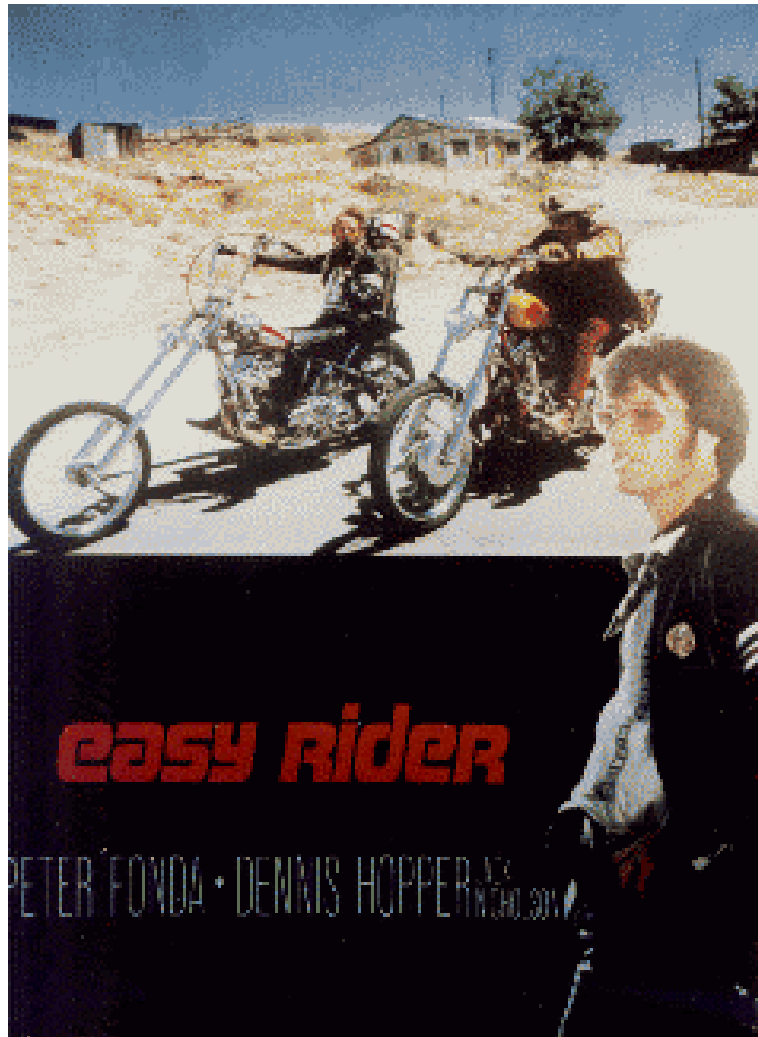
“I try to eat healthy. I never sprinkle salt on ice cream, I only eat decaffeinated pizza, and my beer is 100% fat free.”

Exemple du diabète: prise en charge lors de déplacement

- Solution mobile pour la prise en charge lors de déplacement
- Photographie des repas avec le téléphone cellulaire
- SMS au patient avec estimation de la valeur calorique ainsi qu'une proposition d'adaptation du traitement (ex. dose d'insuline)



Indépendance et autodétermination



**Merci de votre
attention !**