

„ DIE OUTLIER STUDIE “

Resultate Spital Thun

Brian Frischknecht
Jean-Claude Rey

Für die Erlaubnis diesen Bericht zu veröffentlichen dürfen, bedanken wir uns bei Herrn Beat Strauhaar, Direktor des Spitals Thun, herzlich.

Publié avec autorisation expresse de M. Beat Straubhaar, directeur de l'hôpital de Thoune, que nous remercions très vivement.

Einleitung

Dieser Bericht basiert auf der ersten Zusammenarbeit mit der Gesundheits- und Fürsorgedirektion des Kantons Bern. Einerseits wurde ein Vergleich zwischen drei Spitälern in Bezug auf die Aufenthaltsdauer und die Anzahl Outliers pro APDRG vorgenommen. Des Weiteren wurden die « Müll » APDRGs und die Case-Mix Indizes analysiert.

Diese zweite Analyse wurde 2 Jahre später durchgeführt. Sie hat die gleiche Struktur wie die erste, nur die Anzahl der Spitäler wurde auf 8 und die akut somatisch Hospitalisationen auf ein Total von 79'782 für 2002 erhöht.

Synthesetabellen sind jedem Spitalverantwortlichen überreicht worden, um ein Rückkehrfeedback zu haben. Die Ergebnisse der Zusammenkünfte wurden zusammengefasst und als Bericht der Gesundheits- und Fürsorgedirektion des Kantons Bern abgegeben.

Die folgenden Seiten gehören zur Arbeitsunterlage die dem Spitaldirektor von Thun (eines der Spitäler, das sich am Projekt beteiligte) Herrn Beat Straubhaar überreicht wurde.

Introduction

Ce travail fait suite à une première collaboration avec le service de la santé publique du canton de Berne dans lequel 3 hôpitaux étaient comparés en termes de durée de séjour, de nombre d'outliers par APDRG, ainsi qu'une analyse des APDRG « poubelle » et des case mix index.

Cette deuxième analyse, effectuée deux ans après, reprend la structure de la première mais élargit le nombre des hôpitaux à 8 participants et à un total de 79 782 hospitalisations somatiques aiguës de l'année 2002. La version du groupeur utilisé dans la méthodologie est la 1.4 et celle de la table des cost-weights 4.1.

Des tableaux de synthèse ont été remis à chaque responsable des hôpitaux afin d'avoir un feed-back de retour. Le résultats des rencontres ont ensuite donné origine à un rapport rendu au service de la santé publique du canton de Berne.

Les pages suivantes font partie du document de travail qui a été remis au directeur de l'hôpital de Thun (un des hôpitaux participant au projet) M. Beat Straubhaar.

Fälle

Total (A-Fälle BFS)	13 252
---------------------	--------

	N	%
Ambulant	76	0.6 %
Teilstationär	4 252	32.1 %
Stationär	8 924	67.3 %
Unbekannt	0	0 %

« Müll » APDRG

APDRG 468 Ausgedehnter eingriff (Operationsraum), nicht in Verbindung mit primärer Diagnose	42	0.5 %
APDRG 469 Hauptdiagnose ist als Entlassungsdiagnose ungültig	0	0 %
APDRG 470 Nicht gruppierbare (d.h. ungültige) Diagnose	0	0 %
APDRG 477 Nicht ausgedehnter Eingriff (Operationsraum), nicht in Verbindung mit Hauptdiagnose	15	0.2 %

APDRG des MDC 23

APDRG 461 Eingriff (Operationsraum) bei Diagnose aufgrund einer anderen Gesundheitswesen	9	0.1 %
APDRG 462 Rehabilitation	0	0 %
APDRG 463 Anzeichen und Symptome einer Gesundheitsstörung, mit KK	5	0.1 %
APDRG 464 Anzeichen und Symptome einer Gesundheitsstörung, ohne KK	6	0.1 %
APDRG 465 Nachsorge mit Diagnose einer malignen Neoplasie als Nebendiagnose	1	0 %
APDRG 466 Nachsorge ohne Diagnose einer malignen Neoplasie als Nebendiagnose	0	0 %
APDRG 467 Andere Faktoren, die den Gesundheitszustand beeinflussen	14	0.2 %
APDRG 634 Mehrere, andere und nicht näher bezeichnete kongenitale Anomalien, ohne KK	0	0 %

Anzahl Diagnose pro Fall

Diagnosen pro Fall	2.5
--------------------	-----

Anzahl « Outliers »

High Outliers (Gesamt)	422	4.7 %
Low Outliers (Gesamt)	400	4.5 %

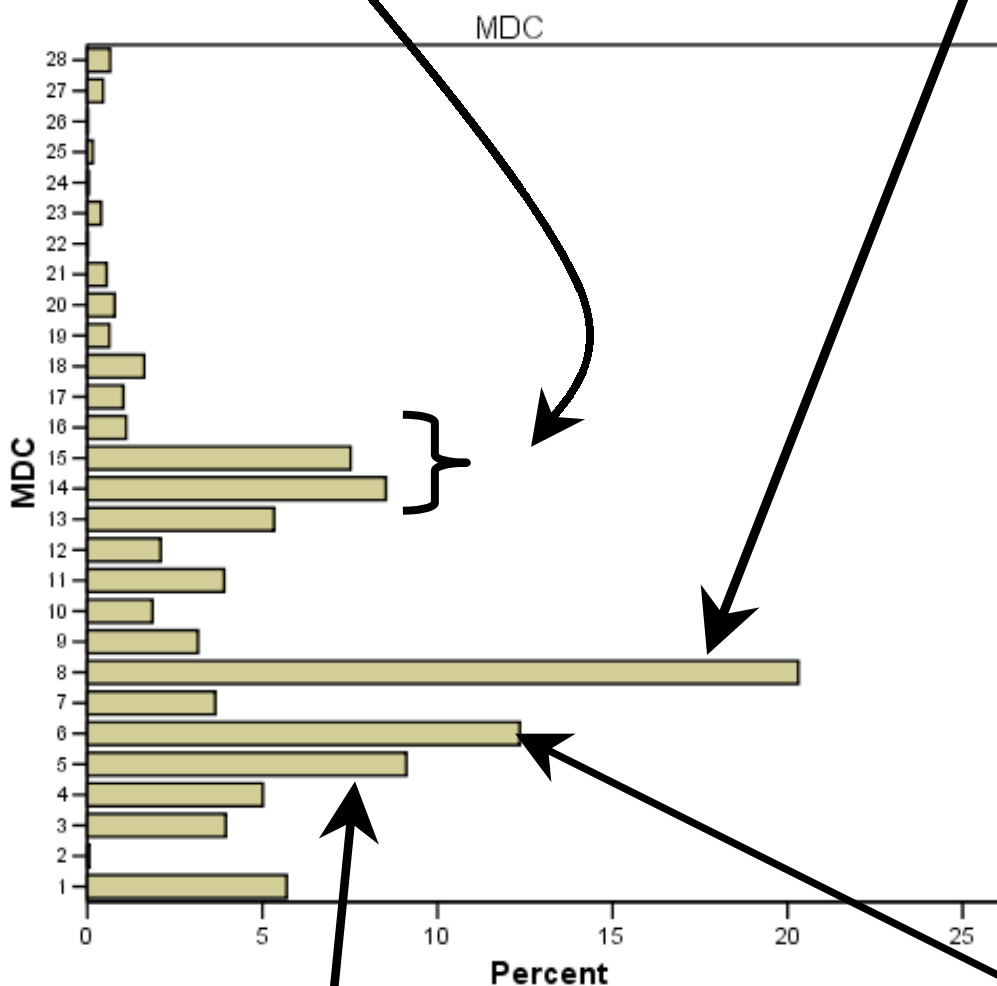
Case Mix Index

Case Mix Index (Total)	0.97
Case Mix Index (Inlier)	0.93

Liste der Hauptdiagnosenkategorien (MDC)

Schwangerschaft, Geburt und
Wochenbett + Neugeborene: 16 %

Krankheiten und Störungen des Bewegungsapparates
und des Bindegewebes: 20 %



Krankheiten und Störungen des Verdauungstraktes: 12 %

Krankheiten und Störungen des
Kreislaufsystems: 9 %

Liste der ersten 60 APDRG des Spitals

MDC	APDRG		Libellé	N	%
15	M	629	Neugeborenes, Geburtsgewicht > 2499 g, ohne bedeutenden Eingriff (Operationsraum), mit normaler Neugeborenen-Diagnose	650	7.3%
14	M	376	Diagnosen nach Geburt und nach Fehlgeburt ohne Eingriff (Operationsraum)	453	5.1%
8	P	209	Eingriffe an grossen Gelenken und Wiederannähen abgetrennter Gliedmassen an den unteren Extremitäten, ausgenommen bei Komplikationen	368	4.1%
13	P	359	Eingriffe an Uterus und Adnexen wegen Ca in situ und nicht malignen Neoplasien, ohne KK	249	2.8%
8	M	243	Medizinische Rückenprobleme	248	2.8%
6	P	162	Inguinal- und Femoralhernieneingriffe, Alter > 17, ohne KK	205	2.3%
8	P	219	Eingriffe an den unteren Extremitäten und am Humerus, ausgenommen Hüfte, Fuss, Femur, Alter > 17, ohne KK	175	2.0%
5	M	127	Herzinsuffizienz(/-versagen) und Schock	169	1.9%
6	M	183	Ösophagitis, gastrointestinale und verschiedene Störungen des Verdauungstraktes, Alter > 17, ohne KK	162	1.8%
1	M	14	Spezifische cerebrovaskuläre Störungen, ausgenommen transitorische ischämische Attacken	135	1.5%
6	P	167	Appendektomie ohne komplizierte Hauptdiagnose, ohne KK	133	1.5%
5	P	119	Venenligatur und Stripping	126	1.4%
7	P	494	Laparoskopische Cholezystektomie ohne C. D. E. (wsh. Choledochoenterostomie), ohne KK	123	1.4%
8	P	224	Schulter-, Ellbogen- oder Vorderarmeingriffe, ausgenommen Eingriffe an grossen Gelenken, ohne KK	110	1.2%
3	P	55	Verschiedene Eingriffe an Ohr, Nase, Mund und Hals	108	1.2%
1	P	6	Entlastung des Carpaltunnels	107	1.2%
14	P	371	Kaiserschnitt, ohne KK	106	1.2%
6	P	149	Grosse Dünn- und Dickdarneingriffe, ohne KK	105	1.2%
8	P	211	Eingriffe an Hüfte und Femur, ausgenommen grosse Gelenke, Alter > 17, ohne KK	94	1.1%
12	P	337	Transurethrale Prostatektomie, ohne KK	89	1.0%
10	P	290	Schilddrüseneingriffe	84	0.9%
6	M	182	Ösophagitis, gastrointestinale und verschiedene Störungen des Verdauungstraktes, Alter > 17, mit KK	83	0.9%
8	P	758	Eingriffe an Rücken- und Hals, ausgenommen Arthrodesen der Wirbelsäule, ohne KK	83	0.9%
3	P	60	Alleinige Tonsillektomie und/oder Adenoidektomie, Alter < 18	79	0.9%
8	P	222	Eingriffe am Knie, ohne KK	78	0.9%
5	M	122	Kreislaufstörungen mit akutem Myokardinfarkt ohne kardiovaskuläre Komplikationen, ohne Todesfolge	78	0.9%
3	P	59	Alleinige Tonsillektomie und/oder Adenoidektomie, Alter > 17	77	0.9%
13	P	364	Dilatation und Curettage, Konisation, ausgenommen bei malignen Neoplasien	75	0.8%
8	P	756	Arthrodesen der Wirbelsäule ohne KK	73	0.8%
4	M	89	Einfache Pneumonie und Pleuritis, Alter > 17, mit KK	73	0.8%

MDC	APDRG		Libellé	%	MDC
11	P	311	Transurethrale Eingriffe, ohne KK	61	0.7%
16	M	395	Erythrozytenstörungen, Alter > 17	61	0.7%
8	P	231	Lokale Exzision und Entfernung von internen Fixationsimplantaten, ausgenommen Hüfte und Femur	59	0.7%
6	P	160	Hernieneingriffe, ausgenommen inguinal und femoral, Alter > 17, ohne KK	55	0.6%
11	P	309	Kleine Blaseneingriffe, ohne KK	55	0.6%
8	P	234	Andere Eingriffe (Operationsraum) am Muskel-Skelett-System und Bindegewebe, ohne KK	54	0.6%
4	M	541	Störungen des Atmungssystems, ausgenommen Infektionen, Bronchitis und Asthma, mit schweren KK	54	0.6%
4	M	88	Chronisch obstruktive Lungenerkrankung	54	0.6%
11	M	324	Harnsteine, ohne KK	53	0.6%
8	P	229	Hand oder Handgelenkeingriffe, ausgenommen Eingriffe an grossen Gelenken, ohne KK	52	0.6%
4	M	90	Einfache Pneumonie und Pleuritis, Alter > 17, ohne KK	49	0.5%
9	P	260	Subtotale Mastektomie wegen maligner Neoplasie, ohne KK	49	0.5%
8	P	232	Arthroskopie	47	0.5%
8	M	254	Fraktur, Verstauchung, Zerrung und Dislokation von Oberarm, Unterschenkel, ausgenommen Fuss, Alter > 17, ohne KK	46	0.5%
18	M	416	Sepsis, Alter > 17	46	0.5%
1	M	765	Gehirnerschütterung, intrakranielle Verletzung mit Koma < 1 Std. oder ohne Koma, Alter > 17, ohne KK	45	0.5%
9	M	281	Verletzung der Haut, des Subkutangewebes und der Brust, Alter > 17, ohne KK	44	0.5%
7	M	208	Störungen der Gallengänge, ohne KK	43	0.5%
5	M	121	Kreislaufstörungen mit akutem Myokardinfarkt und kardiovaskulären Komplikationen, ohne Todesfolge	42	0.5%
5	M	140	Angina pectoris	42	0.5%
28	P	468	Ausgedehnter Eingriff (Operationsraum), nicht in Verbindung mit primärer Diagnose	42	0.5%
14	P	370	Kaiserschnitt, mit KK	42	0.5%
6	P	155	Eingriffe am Magen, Ösophagus und Duodenum, Alter > 17, ohne KK	42	0.5%
5	M	143	Thoraxschmerz	41	0.5%
14	P	381	Fehlgeburt mit Dilatation und Curettage, Aspirationscurettage oder Hysterektomie	41	0.5%
8	P	225	Eingriffe am Fuss	41	0.5%
13	P	360	Eingriffe an Vagina, Zervix und Vulva	39	0.4%
8	M	236	Hüft- und Beckenfraktur	38	0.4%
9	M	278	Cellulitis, Alter > 17, ohne KK	37	0.4%
Prozent Spitalfälle in ersten 60 APDRG					68.0%

APDRG mit mehr als 20 Fälle und mehr als 15 % “high outliers”

MDC	APDRG		Libellé	N	Out_H1	Out_H2	% Out_High
1	M	14	Spezifische cerebrovaskuläre Störungen, ausgenommen transitorische ischämische Attacken	135	24	10	25.19%
1	M	765	Gehirnerschütterung, intrakranielle Verletzung mit Koma < 1 Std. oder ohne Koma, Alter > 17, ohne KK	45	5	2	15.56%
28	P	468	Ausgedehnter Eingriff (Operationsraum), nicht in Verbindung mit primärer Diagnose	42	5	2	16.67%
4	M	82	Neoplasien des Atmungssystems	35	6	4	28.57%
11	M	323	Harnsteine, mit KK, und/oder ESWL (extrakorporale Stosswellenlithotripsie)	34	7	2	26.47%
17	M	411	Abklärung einer bösartigen Neoplasie ohne Endoskopie	31	6	1	22.58%
1	M	533	Andere Störungen des Nervensystems, ausgenommen transitorische ischämische Attacken, Anfälle und Kopfschmerzen, mit schweren KK	29	4	1	17.24%
18	M	423	Diagnosen anderer infektiöser und parasitärer Krankheiten	29	3	3	20.69%
18	M	584	Sepsis mit schweren KK	25	4	0	16.00%
7	M	203	Maligne Neoplasien des hepatobiliären Systems oder des Pankreas	25	4	1	20.00%

APDRG mit mehr als 20 Fälle und mehr als 15 % “low outliers”

MDC	APDRG		Libellé	N	Out_low	% Out_Low
8	M	243	Medizinische Rückenprobleme	248	99	39.92%
4	M	541	Störungen des Atmungssystems, ausgenommen Infektionen, Bronchitis und Asthma, mit schweren KK	54	10	18.52%
8	M	254	Fraktur, Verstauchung, Zerrung und Dislokation von Oberarm, Unterschenkel, ausgenommen Fuss, Alter > 17, ohne KK	46	7	15.22%
1	M	15	Transitorische ischämische Attacken und präcerebrale Verschlüsse	27	5	18.52%

Detailanalyse der 20 häufigsten APDRG des Spitals

Anzahl Fälle 2002 des Spitals: **8924**

Betrachtete Fallgruppen

APDRG: 629 MDC: 15 CW: 0,276

Beschreibung: *Neugeborenes, Geburtsgewicht > 2499 g, ohne bedeutenden Eingriff (Operationsraum), mit normaler Neugeborenen-Diagnose*

Anzahl Fälle

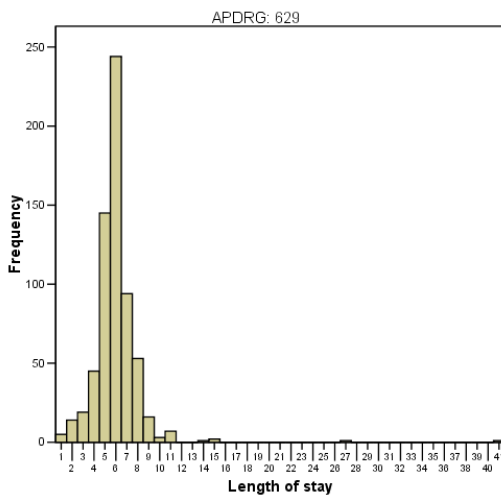
Fälle: 650 % Fälle: 7,28%

Durchschnittliche Aufenthaltsdauer (Tage)

Fälle Inliers: 640
 LTP: 2
 Fälle Low Outliers: 5
 % Low Outliers: 0,8%
 HTP: 11
 Fälle High Outliers: 5
 % High Outliers: 0,8%

LOS brutto: 6,0
 LOS trimmed: 5,9
 LOS CH (trimmed): 5,0
 LOS BE: 6,5

APDRG-Verteilung:



Kommentar zur Abbildung:

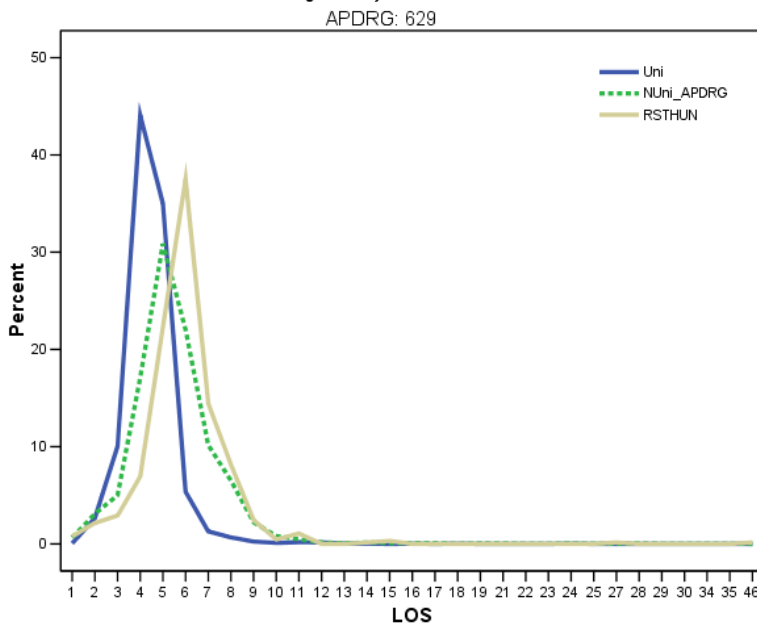
Erste 5 Tage : 35 % der Fälle

Erste 6 Tage : 72 % der Fälle

Längere LOS als APDRG CH Spitäler (5)

Max. LOS : 46 Tage

High Outliers APDRG CH : 0.7 %



Anzahl Fälle 2002 des Spitals: **8924**

Betrachtete Fallgruppen

APDRG: 376

MDC: 14

CW: 0,503

Beschreibung: *Diagnosen nach Geburt und nach Fehlgeburt ohne Eingriff (Operationsraum)*

Anzahl Fälle

Fälle: 453

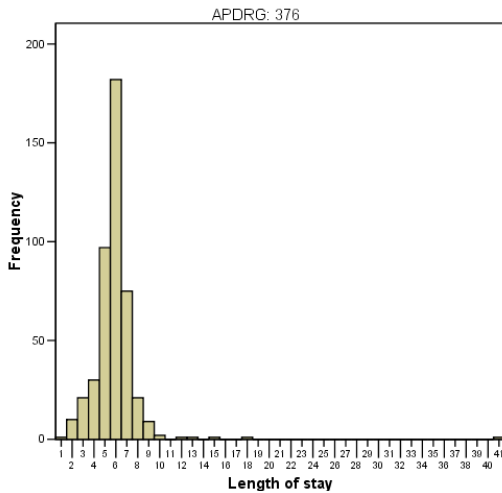
% Fälle: 5,08%

Fälle Inliers: 447
 LTP: 2
 Fälle Low Outliers: 1
 % Low Outliers: 0,2%
 HTP: 11
 Fälle High Outliers: 5
 % High Outliers: 1,1%

Durchschnittliche Aufenthaltsdauer (Tage)

LOS brutto: 6,0
 LOS trimmed: 5,8
 LOS CH (trimmed): 5,0
 LOS BE: 5,8

APDRG-Verteilung:



Kommentar zur Abbildung:

Erste 6 Tage : 75 % der Fälle

Längere LOS als APDRG CH Spitäler

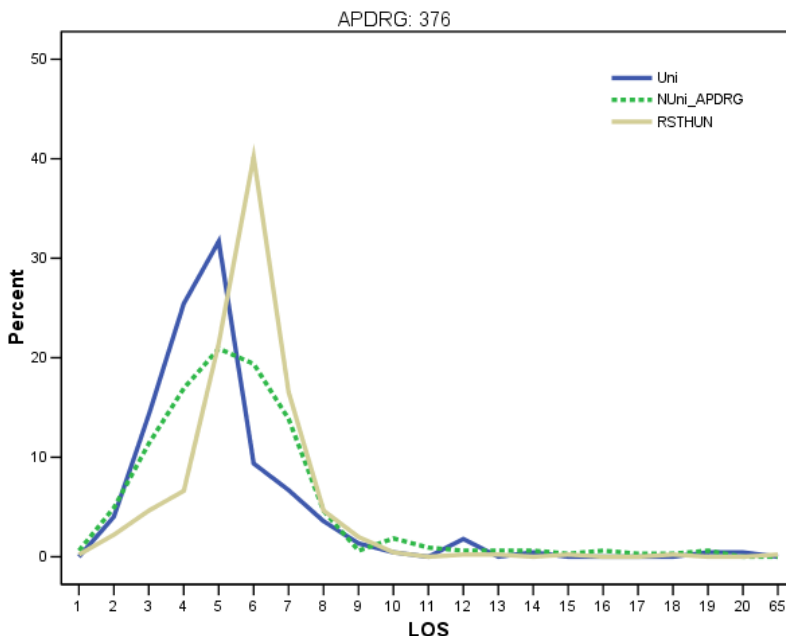
Max. LOS : 65 Tage

High Outliers APDRG CH : 3.5 %

Bemerkung:

In Anbetracht der hohen Anzahl Fälle in diesem APDRG, muss man folgendes hervorheben : diese Fälle wurden ohne den Code Z37* kodiert.

Den Code Z37 muss in Krankendossier der Mutter erscheinen. Da der Grupper an Hand dieses Codes unterscheidet, ob die Hospitalisierung auf Grund einer Geburt oder wegen vor oder nachgebürdlichen Problemen erfolgte, ist er besonders wichtig.



Anzahl Fälle 2002 des Spitals: **8924**

Betrachtete Fallgruppen

APDRG: 209 MDC: 8 CW: 1,77

Beschreibung: *Eingriffe an grossen Gelenken und Wiederannähen abgetrennter Gliedmassen an den unteren Extremitäten, ausgenommen bei Komplikationen*

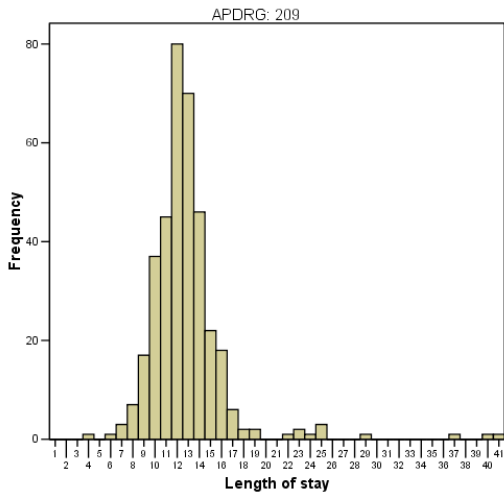
Anzahl Fälle

Fälle: 368 % Fälle: 4,12%

Durchschnittliche Aufenthaltsdauer (Tage)

Fälle Inliers:	364	LOS brutto:	12,9
LTP:	5	LOS trimmed:	12,7
Fälle Low Outliers:	1	LOS CH (trimmed):	13,4
% Low Outliers:	0,3%	LOS BE:	14,5
HTP:	30		
Fälle High Outliers:	3		
% High Outliers:	0,8%		

APDRG-Verteilung:



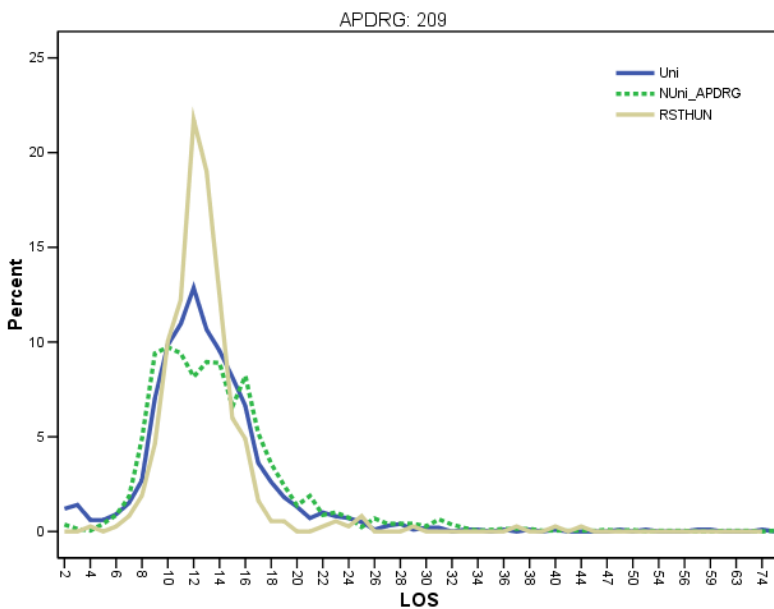
Kommentar zur Abbildung:

Erste 10 Tage : 18 % der Fälle
 Erste 15 Tage : 89 % der Fälle

Kürzere LOS als APDRG CH Spitäler (12.7)

Max. LOS : 44 Tage

High Outliers APDRG CH : 2.0 %



Anzahl Fälle 2002 des Spitals: **8924**

Betrachtete Fallgruppen

APDRG: 359 MDC: 13 CW: 0,999

Beschreibung: *Eingriffe an Uterus und Adnexen wegen Ca in situ und nicht malignen Neoplasien, ohne KK*

Anzahl Fälle

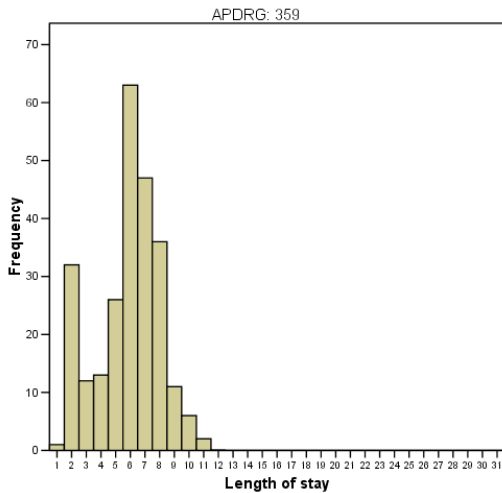
Fälle: 249 % Fälle: 2,79%

Fälle Inliers: 248
 LTP: 2
 Fälle Low Outliers: 1
 % Low Outliers: 0,4%
 HTP: 14
 Fälle High Outliers: 0
 % High Outliers: 0,0%

Durchschnittliche Aufenthaltsdauer (Tage)

LOS brutto: 5,9
 LOS trimmed: 5,9
 LOS CH (trimmed): 6,0
 LOS BE: 6,4

APDRG-Verteilung:



Kommentar zur Abbildung:

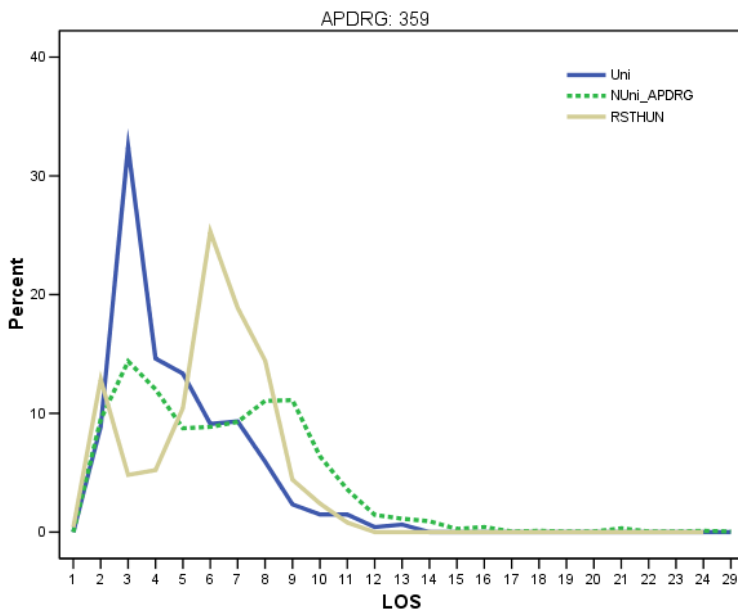
Erste 6 Tage : 59 % der Fälle

Erste 7 Tage : 78 % der Fälle

Durchschnitt vergleichbar mit APDRG CH Spitäler

Max. LOS : 11 Tage

High Outliers APDRG CH : 1.4 %



Anzahl Fälle 2002 des Spitals: **8924**

Betrachtete Fallgruppen

APDRG: 243 MDC: 8 CW: 0,683

Beschreibung: *Medizinische Rückenprobleme*

Anzahl Fälle

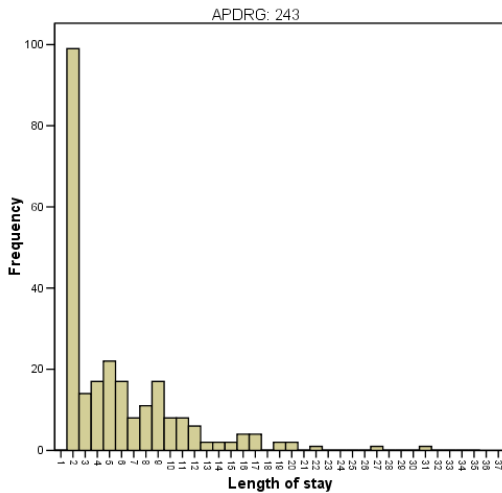
Fälle: 248 % Fälle: 2,78%

Fälle Inliers: 144
 LTP: 3
 Fälle Low Outliers: 99
 % Low Outliers: 39,9%
 HTP: 19
 Fälle High Outliers: 5
 % High Outliers: 2,0%

Durchschnittliche Aufenthaltsdauer (Tage)

LOS brutto: 5,8
 LOS trimmed: 7,7
 LOS CH (trimmed): 8,1
 LOS BE: 10,4

APDRG-Verteilung:



Kommentar zur Abbildung:

Erste 4 Tage : 52 % der Fälle
 Erste 10 Tage : 86 % der Fälle

Brutto Durchschnitt wesentlich unter dem der APDRG CH Spitäler (8.1)

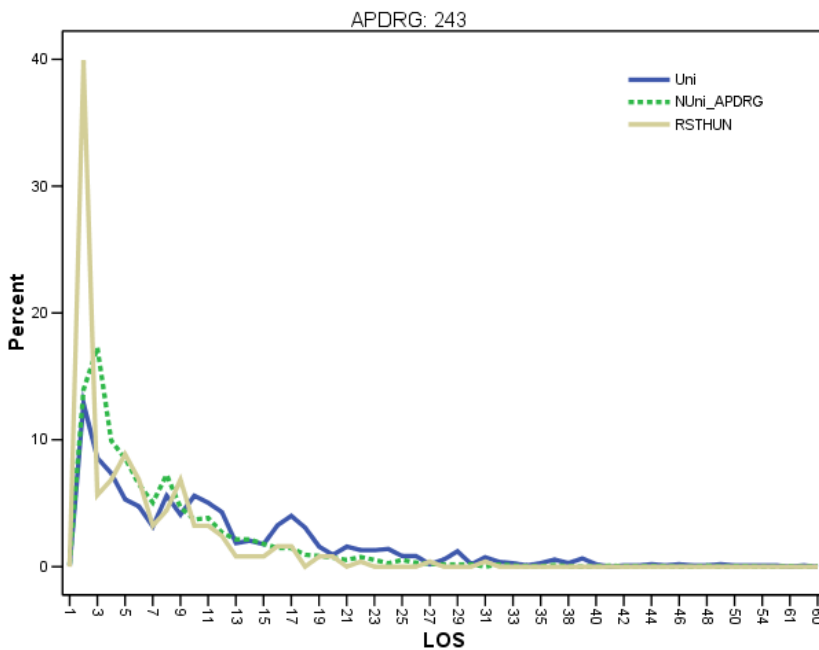
Max. LOS : 31 Tage

High Outliers APDRG CH : 9.7 %

Low Outliers : 39 % (sehr hoch)
 Low Outliers APDRG CH : 7 %

Verlegungsfälle ?

Tagesfälle ?



Anzahl Fälle 2002 des Spitals: **8924**

Betrachtete Fallgruppen

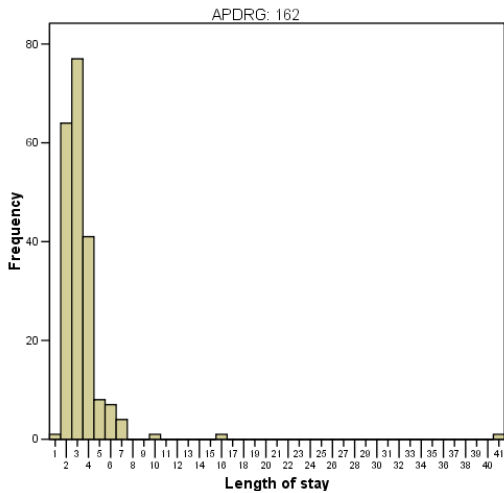
APDRG: 162 MDC: 6 CW: 0,553
 Beschreibung: *Inguinal- und Femoralhernieeingriffe, Alter > 17, ohne KK*

Anzahl Fälle

Fälle: 205 % Fälle: 2,30%

		Durchschnittliche Aufenthaltsdauer (Tage)
Fälle Inliers:	201	LOS brutto: 4,0
LTP:	2	LOS trimmed: 3,1
Fälle Low Outliers:	1	LOS CH (trimmed): 4,0
% Low Outliers:	0,5%	LOS BE: 4,1
HTP:	9	
Fälle High Outliers:	3	
% High Outliers:	1,5%	

APDRG-Verteilung:



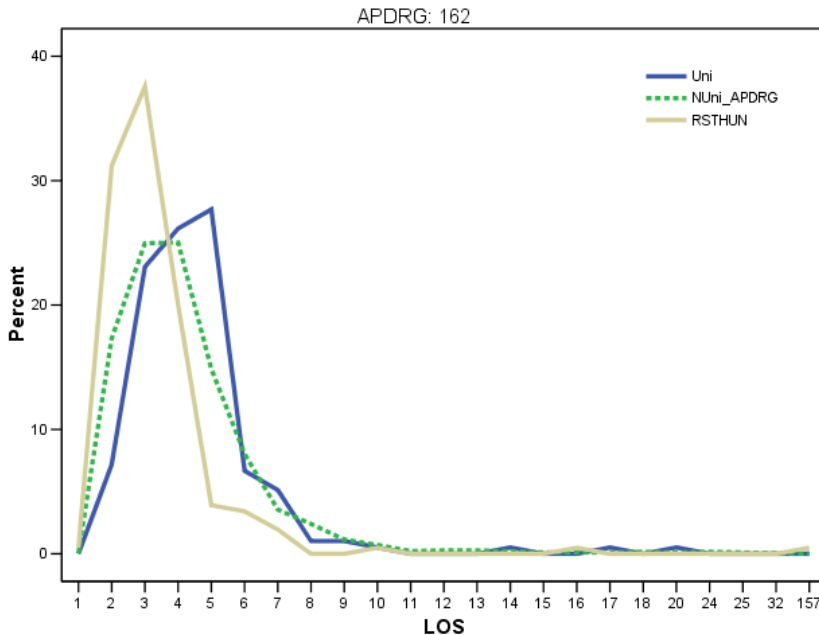
Kommentar zur Abbildung:

Erste 2 Tage : 32 % der Fälle
 Erste 4 Tage : 89 % der Fälle

Kürzere LOS als APDRG CH Spitäler (4.0)

Max. LOS : 157 Tage

High Outliers APDRG CH : 2.8 %



Anzahl Fälle 2002 des Spitals: **8924**

Betrachtete Fallgruppen

APDRG: 219 MDC: 8 CW: 1,136

Beschreibung: *Eingriffe an den unteren Extremitäten und am Humerus, ausgenommen Hüfte, Fuss, Femur, Alter > 17, ohne KK*

Anzahl Fälle

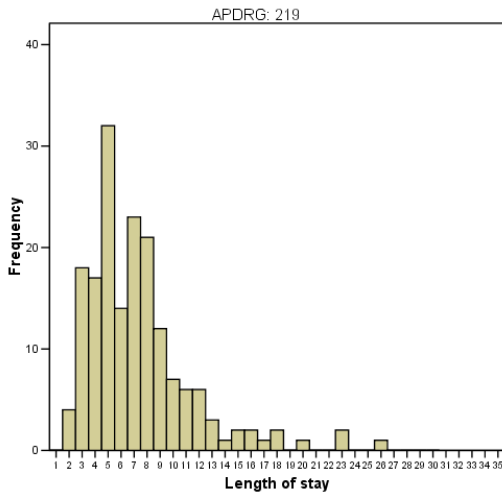
Fälle: 175 % Fälle: 1,96%

Fälle Inliers: 168
 LTP: 3
 Fälle Low Outliers: 4
 % Low Outliers: 2,3%
 HTP: 21
 Fälle High Outliers: 3
 % High Outliers: 1,7%

Durchschnittliche Aufenthaltsdauer (Tage)

LOS brutto: 7,3
 LOS trimmed: 7,1
 LOS CH (trimmed): 9,0
 LOS BE: 9,7

APDRG-Verteilung:



Kommentar zur Abbildung:

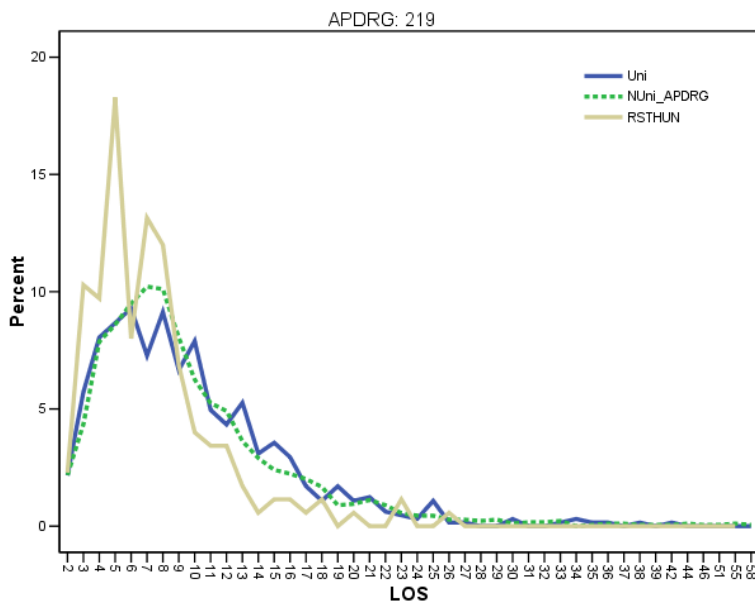
Erste 5 Tage : 41 % der Fälle

Erste 8 Tage : 74 % der Fälle

Kürzere LOS als APDRG CH Spitäler (9.0)

Max. LOS : 26 Tage

High Outliers APDRG CH : 4.3 %



Anzahl Fälle 2002 des Spitals: **8924**

Betrachtete Fallgruppen

APDRG: 127 MDC: 5 CW: 1,1

Beschreibung: *Herzinsuffizienz(-versagen) und Schock*

Anzahl Fälle

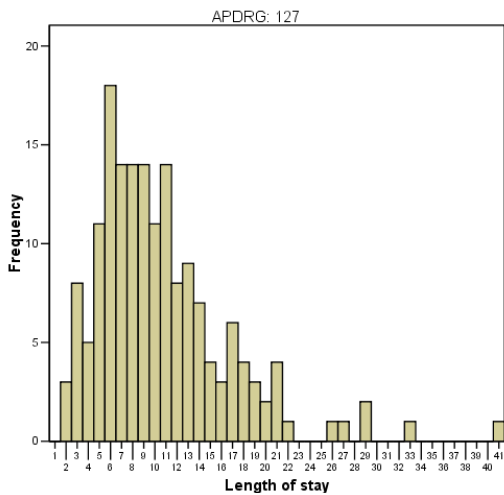
Fälle: 169 % Fälle: 1,89%

Fälle Inliers: 152
 LTP: 4
 Fälle Low Outliers: 11
 % Low Outliers: 6,5%
 HTP: 25
 Fälle High Outliers: 6
 % High Outliers: 3,6%

Durchschnittliche Aufenthaltsdauer (Tage)

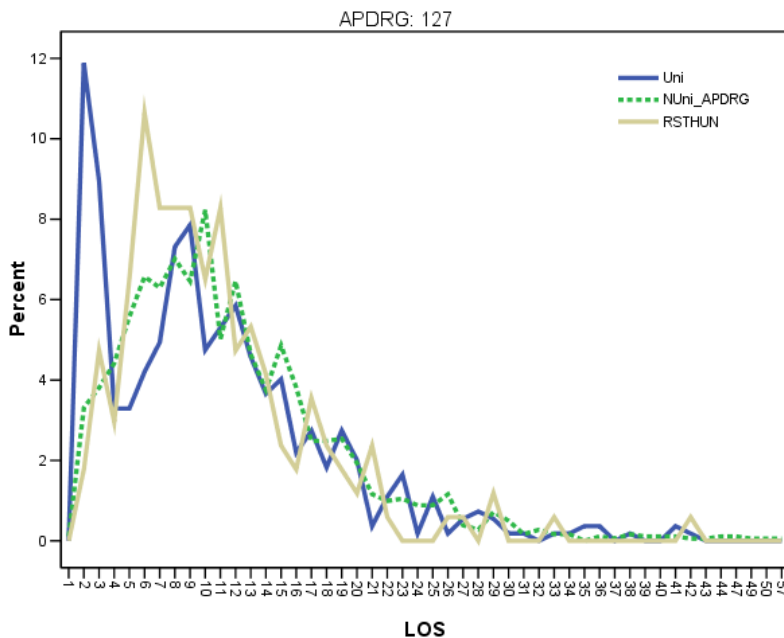
LOS brutto: 10,6
 LOS trimmed: 10,4
 LOS CH (trimmed): 11,3
 LOS BE: 13,1

APDRG-Verteilung:



Kommentar zur Abbildung:

- Erste 8 Tage : 43 % der Fälle
- Erste 14 Tage : 80 % der Fälle
- Kürzere LOS als APDRG CH Spitäler (11.3)
- Max. LOS : 42 Tage
- High Outliers APDRG CH : 4.8 %



Anzahl Fälle 2002 des Spitals: **8924**

Betrachtete Fallgruppen

APDRG: 183 MDC: 6 CW: 0,512

Beschreibung: *Ösophagitis, gastrointestinale und verschiedene Störungen des Verdauungstraktes, Alter > 17, ohne KK*

Anzahl Fälle

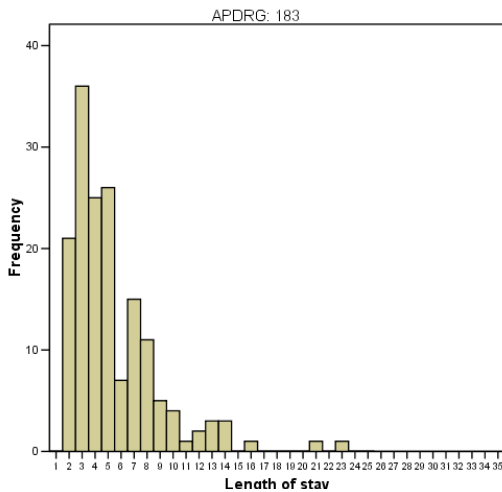
Fälle: 162 % Fälle: 1,82%

Fälle Inliers: 153
 LTP: 2
 Fälle Low Outliers: 0
 % Low Outliers: 0,0%
 HTP: 12
 Fälle High Outliers: 9
 % High Outliers: 5,6%

Durchschnittliche Aufenthaltsdauer (Tage)

LOS brutto: 5,4
 LOS trimmed: 4,8
 LOS CH (trimmed): 5,0
 LOS BE: 6,4

APDRG-Verteilung:



Kommentar zur Abbildung:

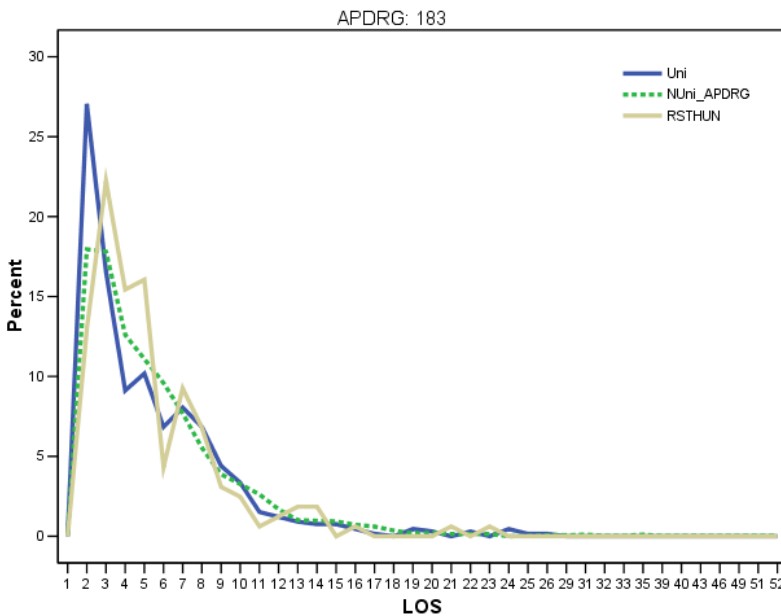
Erste 4 Tage : 50 % der Fälle

Erste 7 Tage : 80 % der Fälle

Durchschnitt vergleichbar mit APDRG CH Spitäler (5.0)

Max. LOS : 23 Tage

High Outliers APDRG CH : 7.8 %



Anzahl Fälle 2002 des Spitals: 8924

Betrachtete Fallgruppen

APDRG: 14

MDC: 1

CW: 1,222

Beschreibung: Spezifische cerebrovaskuläre Störungen, ausgenommen transitorische ischämische Attacken

Anzahl Fälle

Fälle: 135

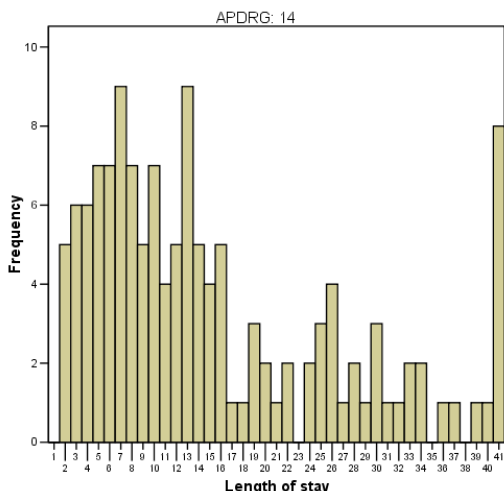
% Fälle: 1,51%

Fälle Inliers: 90
 LTP: 4
 Fälle Low Outliers: 11
 % Low Outliers: 8,1%
 HTP: 22
 Fälle High Outliers: 34
 % High Outliers: 25,2%

Durchschnittliche Aufenthaltsdauer (Tage)

LOS brutto: 16,2
 LOS trimmed: 10,7
 LOS CH (trimmed): 10,1
 LOS BE: 21,3

APDRG-Verteilung:



Kommentar zur Abbildung:

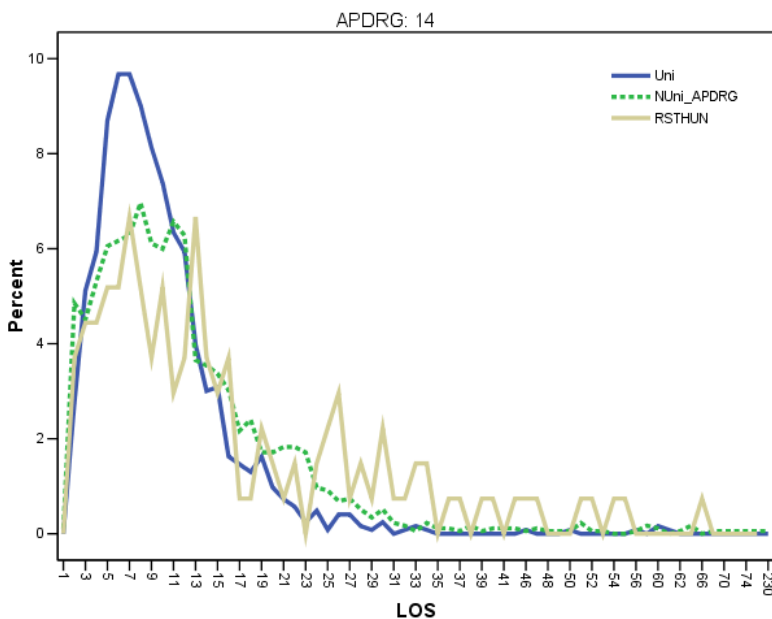
Erste 10 Tage : 44 % der Fälle
 Erste 15 Tage : 63 % der Fälle
 Erste 20 Tage : 72 % der Fälle

Durchschnitt vergleichbar mit APDRG CH Spitäler (5.0)

Max. LOS : 54, 55, 66 Tage

High Outliers APDRG CH : 6.8 %

Kommentar zur Abbildung:



Anzahl Fälle 2002 des Spitals: 8924

Betrachtete Fallgruppen

APDRG: 167 MDC: 6 CW: 0,597
 Beschreibung: Appendektomie ohne komplizierte Hauptdiagnose, ohne KK

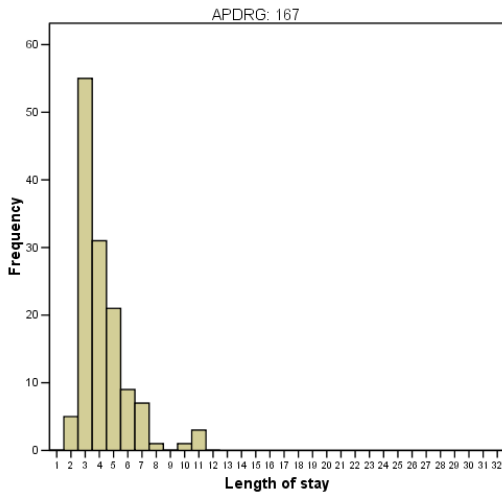
Anzahl Fälle

Fälle: 133 % Fälle: 1,49%

Durchschnittliche Aufenthaltsdauer (Tage)

Fälle Inliers:	130	LOS brutto:	4,2
LTP:	2	LOS trimmed:	4,0
Fälle Low Outliers:	0	LOS CH (trimmed):	4,4
% Low Outliers:	0,0%	LOS BE:	4,8
HTP:	10		
Fälle High Outliers:	3		
% High Outliers:	2,3%		

APDRG-Verteilung:



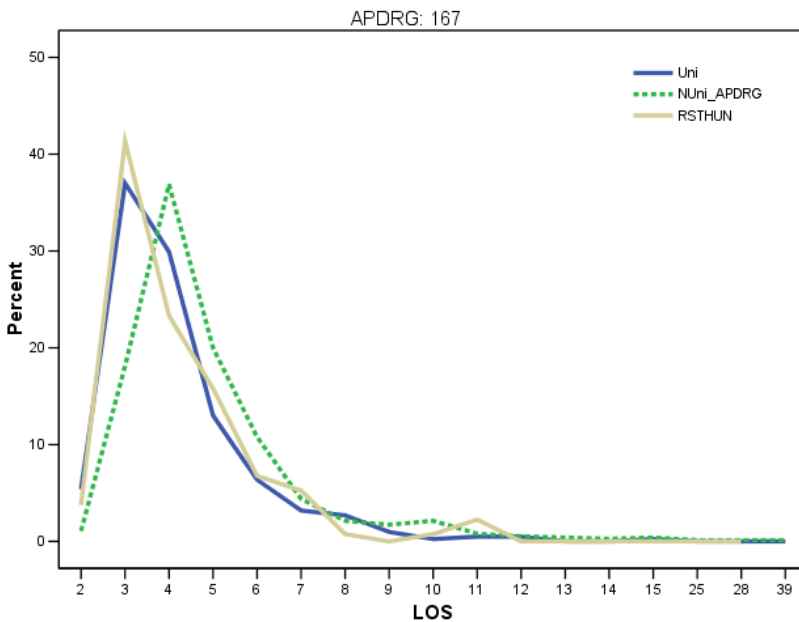
Kommentar zur Abbildung:

Erste 3 Tage : 45 % der Fälle
 Erste 5 Tage : 84 % der Fälle

Durchschnitt vergleichbar mit APDRG CH Spitäler (4.4)

Max. LOS : 11 Tage

High Outliers APDRG CH : 2.4 %



Anzahl Fälle 2002 des Spitals: 8924

Betrachtete Fallgruppen

APDRG: 119 MDC: 5 CW: 0,624
 Beschreibung: Venenligatur und Stripping

Anzahl Fälle

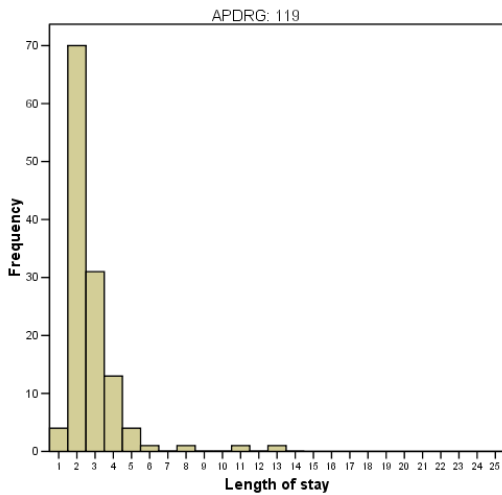
Fälle: 126 % Fälle: 1,41%

Fälle Inliers: 120
 LTP: 2
 Fälle Low Outliers: 4
 % Low Outliers: 3,2%
 HTP: 9
 Fälle High Outliers: 2
 % High Outliers: 1,6%

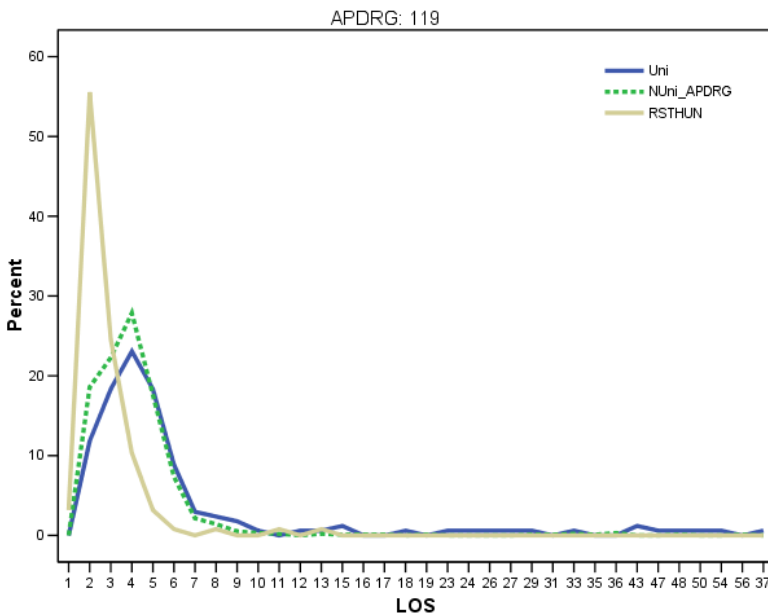
Durchschnittliche Aufenthaltsdauer (Tage)

LOS brutto: 2,8
 LOS trimmed: 2,7
 LOS CH (trimmed): 3,9
 LOS BE: 4,2

APDRG-Verteilung:



Kommentar zur Abbildung:
 Erste 2 Tage : 59 % der Fälle
 Erste 4 Tage : 94 % der Fälle
 Kürzere LOS als APDRG CH Spitäler (3.9)



Anzahl Fälle 2002 des Spitals: 8924

Betrachtete Fallgruppen

APDRG: 494

MDC: 7

CW: 0,744

Beschreibung: Laparoskopische Cholezystektomie ohne C. D. E. (wsh. Choledochoenterostomie), ohne KK

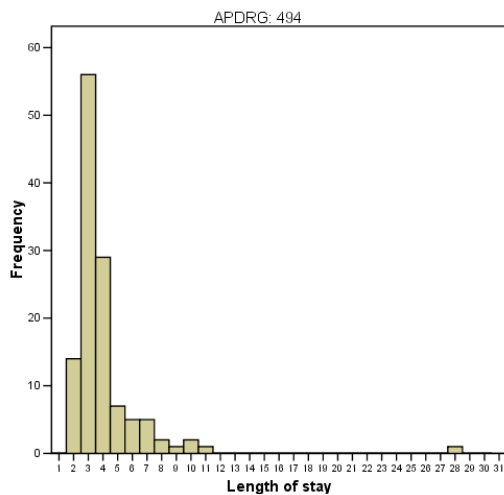
Anzahl Fälle

Fälle: 123

% Fälle: 1,38%

		Durchschnittliche Aufenthaltsdauer (Tage)	
Fälle Inliers:	122	LOS brutto:	4,0
LTP:	2	LOS trimmed:	3,8
Fälle Low Outliers:	0	LOS CH (trimmed):	5,1
% Low Outliers:	0,0%	LOS BE:	5,6
HTP:	11		
Fälle High Outliers:	1		
% High Outliers:	0,8%		

APDRG-Verteilung:



Kommentar zur Abbildung:

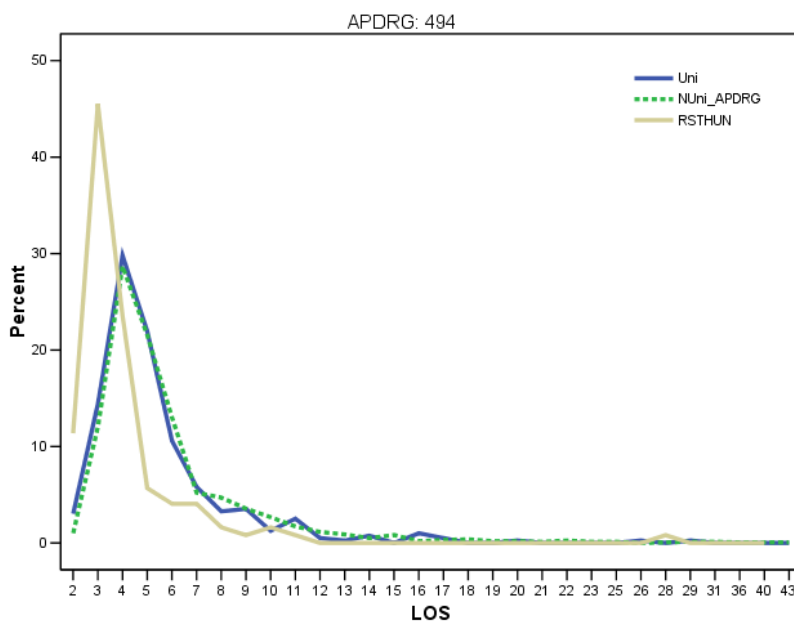
Erste 3 Tage : 57 % der Fälle

Erste 6 Tage : 90 % der Fälle

Kürzere LOS als APDRG CH Spitäler (5.1)

Max. LOS : 28 Tage

High Outliers APDRG CH : 5.4 %



Anzahl Fälle 2002 des Spitals: 8924

Betrachtete Fallgruppen

APDRG: 224 MDC: 8 CW: 0,659

Beschreibung: *Schulter-, Ellbogen- oder Vorderarmeingriffe, ausgenommen Eingriffe an grossen Gelenken, ohne KK*

Anzahl Fälle

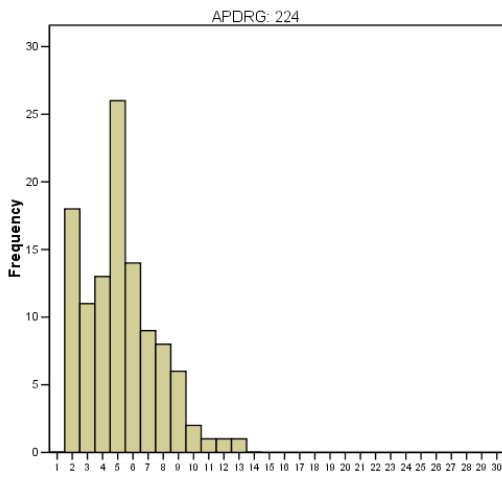
Fälle: 110 % Fälle: 1,23%

Durchschnittliche Aufenthaltsdauer (Tage)

Fälle Inliers: 107
 LTP: 2
 Fälle Low Outliers: 0
 % Low Outliers: 0,0%
 HTP: 10
 Fälle High Outliers: 3
 % High Outliers: 2,7%

LOS brutto: 5,2
 LOS trimmed: 5,0
 LOS CH (trimmed): 4,3
 LOS BE: 5,7

APDRG-Verteilung:



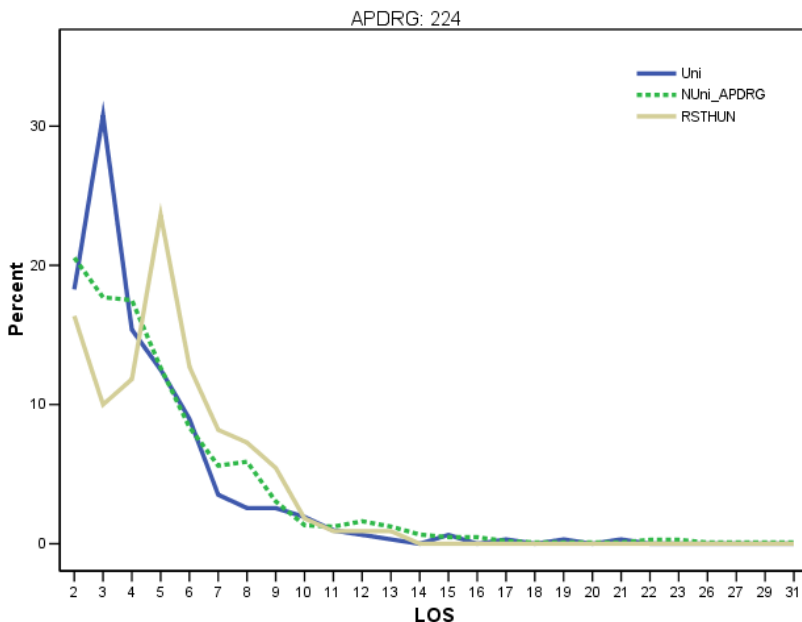
Kommentar zur Abbildung:

Erste 4 Tage : 38 % der Fälle
 Erste 7 Tage : 83 % der Fälle

Längere LOS als APDRG CH Spitäler (4.3)

Max. LOS : 13 Tage

High Outliers APDRG CH : 6.3 %



Anzahl Fälle 2002 des Spitals: **8924**

Betrachtete Fallgruppen

APDRG: 55 MDC: 3 CW: 0,66

Beschreibung: *Verschiedene Eingriffe an Ohr, Nase, Mund und Hals*

Anzahl Fälle

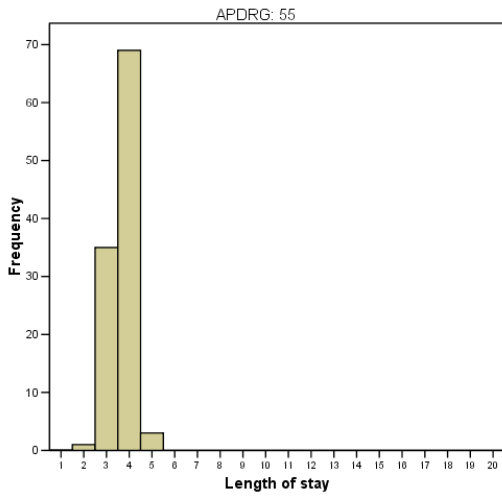
Fälle: 108 % Fälle: 1,21%

Fälle Inliers: 108
 LTP: 2
 Fälle Low Outliers: 0
 % Low Outliers: 0,0%
 HTP: 8
 Fälle High Outliers: 0
 % High Outliers: 0,0%

Durchschnittliche Aufenthaltsdauer (Tage)

LOS brutto: 3,7
 LOS trimmed: 3,7
 LOS CH (trimmed): 3,8
 LOS BE: 4,1

APDRG-Verteilung:



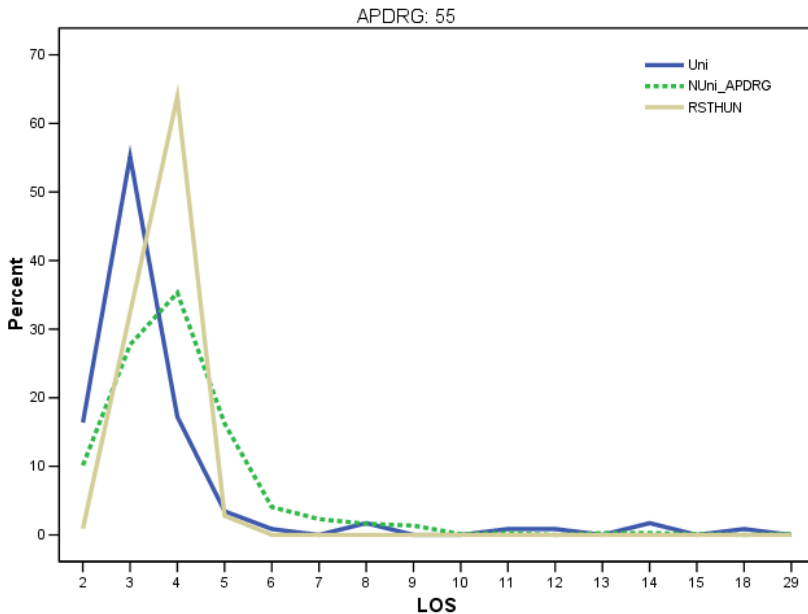
Kommentar zur Abbildung:

Erste 3 Tage : 33 % der Fälle
 Erste 4 Tage : 97 % der Fälle

Durchschnitt vergleichbar mit APDRG CH Spitaler (3.8)

Max. LOS : 5 Tage

High Outliers APDRG CH : 3.1 %



Anzahl Fälle 2002 des Spitals: 8924

Betrachtete Fallgruppen

APDRG: 6 MDC: 1 CW: 0,387

Beschreibung: Entlastung des Carpalunnels

Anzahl Fälle

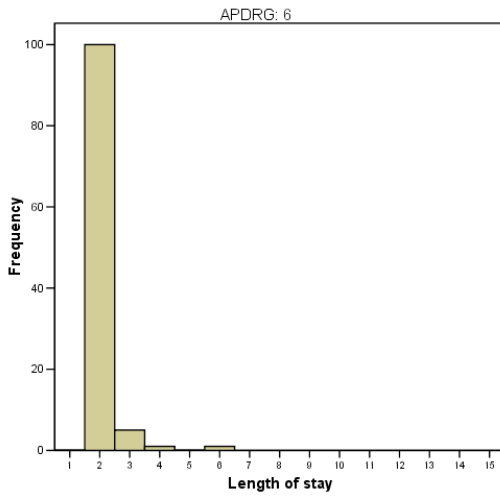
Fälle: 107 % Fälle: 1,20%

Fälle Inliers: 107
LTP: 2
Fälle Low Outliers: 0
% Low Outliers: 0,0%
HTP: 8
Fälle High Outliers: 0
% High Outliers: 0,0%

Durchschnittliche Aufenthaltsdauer (Tage)

LOS brutto: 2,1
LOS trimmed: 2,1
LOS CH (trimmed): 3,5
LOS BE: 2,7

APDRG-Verteilung:



Kommentar zur Abbildung:

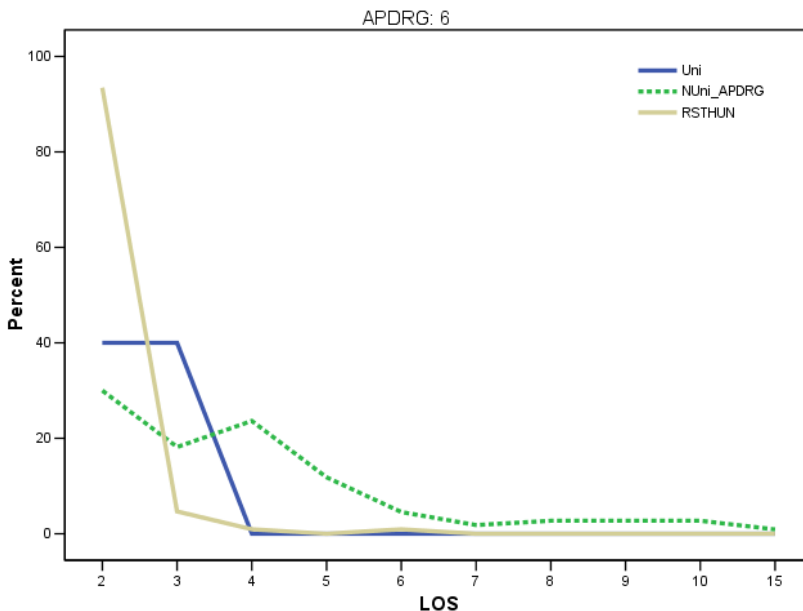
Erste 3 Tage : 93 % der Fälle

Erste 4 Tage : 98 % der Fälle

Durchschnitt vergleichbar mit APDRG CH Spitäler (3.8)

Max. LOS : 5 Tage

High Outliers APDRG CH : 3.1 %



Anzahl Fälle 2002 des Spitals: 8924

Betrachtete Fallgruppen

APDRG: 371 MDC: 14 CW: 0,978

Beschreibung: Kaiserschnitt, ohne KK

Anzahl Fälle

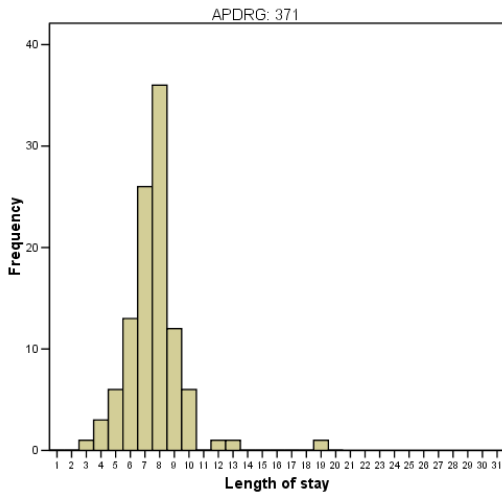
Fälle: 106 % Fälle: 1,19%

Durchschnittliche Aufenthaltsdauer (Tage)

Fälle Inliers: 105
 LTP: 3
 Fälle Low Outliers: 0
 % Low Outliers: 0,0%
 HTP: 17
 Fälle High Outliers: 1
 % High Outliers: 0,9%

LOS brutto: 7,6
 LOS trimmed: 7,5
 LOS CH (trimmed): 7,6
 LOS BE: 8,4

APDRG-Verteilung:



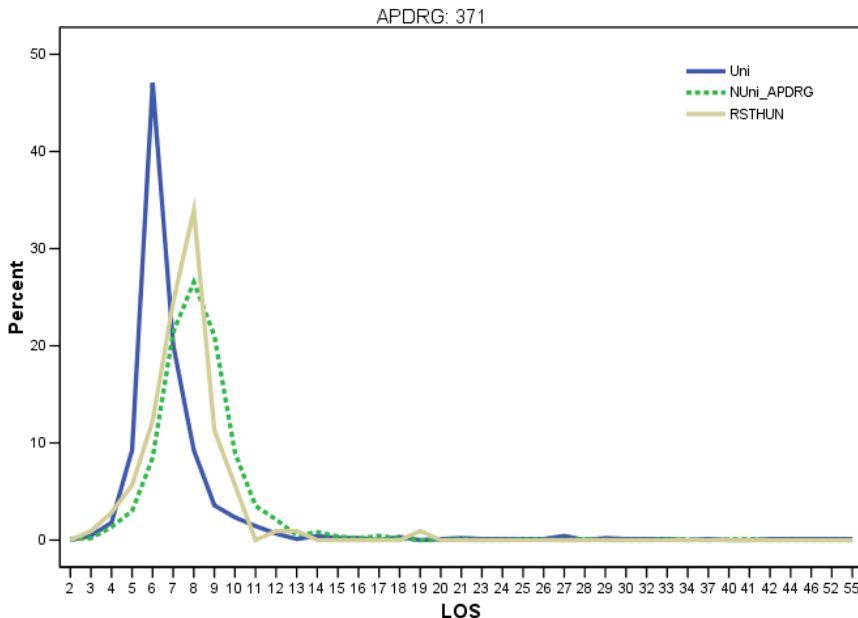
Kommentar zur Abbildung:

Erste 6 Tage : 21 % der Fälle
 Erste 10 Tage : 97 % der Fälle

Durchschnitt vergleichbar mit APDRG CH Spitäler (3.8)

Max. LOS : 19 Tage

High Outliers APDRG CH : 1.8 %



Anzahl Fälle 2002 des Spitals: **8924**

Betrachtete Fallgruppen

APDRG: 149 MDC: 6 CW: 1,786

Beschreibung: *Grosse Dünn- und Dickdarmeringriffe, ohne KK*

Anzahl Fälle

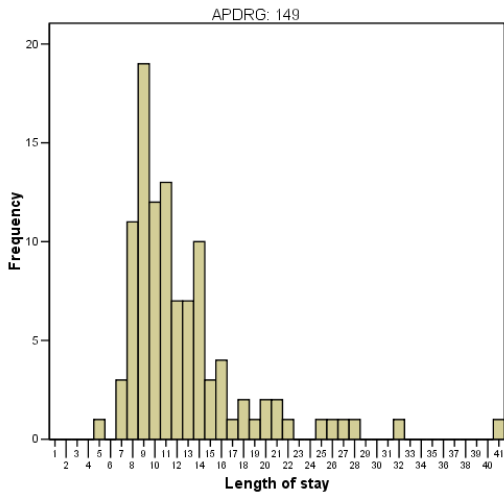
Fälle: 105 % Fälle: 1,18%

Fälle Inliers: 103
 LTP: 5
 Fälle Low Outliers: 0
 % Low Outliers: 0,0%
 HTP: 30
 Fälle High Outliers: 2
 % High Outliers: 1,9%

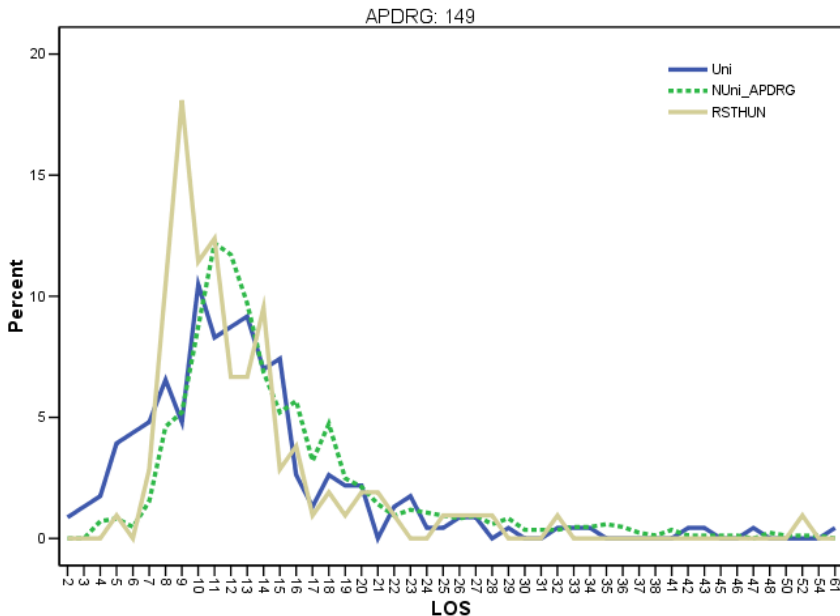
Durchschnittliche Aufenthaltsdauer (Tage)

LOS brutto: 12,7
 LOS trimmed: 12,2
 LOS CH (trimmed): 13,5
 LOS BE: 16,2

APDRG-Verteilung:



Kommentar zur Abbildung:
 Erste 9 Tage : 32 % der Fälle
 Erste 16 Tage : 85 % der Fälle
 Kürzere LOS als APDRG CH Spitäler (13.5)
 Max. LOS : 52 Tage
 High Outliers APDRG CH : 4.7 %



Anzahl Fälle 2002 des Spitals: **8924**

Betrachtete Fallgruppen

APDRG: 337 MDC: 12 CW: 0,865
 Beschreibung: *Transurethrale Prostatektomie, ohne KK*

Anzahl Fälle

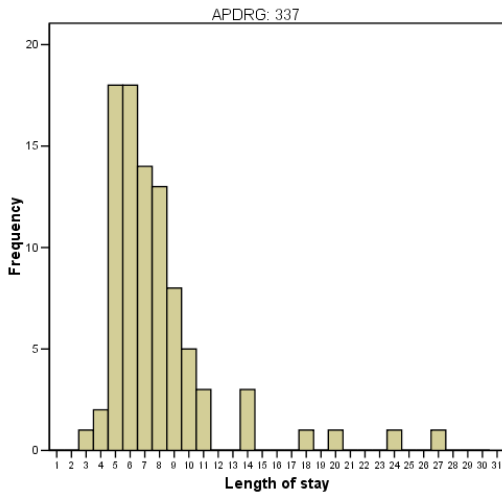
Fälle: 89 % Fälle: 1,00%

Fälle Inliers: 85
 LTP: 3
 Fälle Low Outliers: 0
 % Low Outliers: 0,0%
 HTP: 16
 Fälle High Outliers: 4
 % High Outliers: 4,5%

Durchschnittliche Aufenthaltsdauer (Tage)

LOS brutto: 7,8
 LOS trimmed: 7,2
 LOS CH (trimmed): 7,0
 LOS BE: 7,2

APDRG-Verteilung:



Kommentar zur Abbildung:

Erste 5 Tage : 24 % der Fälle

Erste 9 Tage : 83 % der Fälle

Durchschnitt vergleichbar mit APDRG CH Spitäler (7.0)

Max. LOS : 27 Tage

High Outliers APDRG CH : 2.1 %

